




SEMEX[®]
Genetics for Life[®]

KATALOG HOLŠTÝNSKÝCH BÝKŮ | ZIMA 2025



Kanadská genetika pro Vás

Pořadí býků podle jednotlivých znaků (americká báze - uvedeno v lbs)

TPI

FAITHFUL	3182
DREW	3161
SUGARBOY	3115
HOMEGROWN	3099
EINSTEIN	3098

Mléko

ALCOVE	2068
SUGARHIGH	1972
OUT-THERE	1924
EXCITED	1879
FAITHFUL	1799

% bílkoviny

DREW	0.15
HOMEGROWN	0.15
VAULTER	0.14
MENDELIAN	0.12
MARLEY	0.11

Lbs bílkoviny

EXCITED	80
FAITHFUL	80
VAULTER	77
OUT-THERE	77
ALCOVE	75

% tuku

DREW	0.36
HOMEGROWN	0.36
MALLARD	0.03
VAULTER	0.26
EARLYBIRD	0.25

Lbs tuku

DREW	135
EXCITED	126
HOMEGROWN	125
ALCOVE	120
MALLARD	118

Somatické buňky

MENDELIAN	2.49
EVENT	2.54
HOMEGROWN	2.55
RIVERDANCE	2.58
KODIAK	2.59

Dlouhověkost

RANGER-RED	6.4
FAITHFUL	6.4
PURSUIT	6.3
HICCUP-RED	6.1
VIBES	6.0

Snadnost telení

EXCITED	1.3
MONTEVERDI	1.4
MARLEY	1.5
FAITHFUL	1.6
RIVERDANCE	1.6

Utváření exteriéru

SUGARBOY	2.17
HICCUP-RED	2.17
RIVERDANCE	1.91
SUGARHIGH	1.90
HOLYSMOKES	1.83

Vemeno

RIVERDANCE	2.44
PAYPAL	2.32
MIXON	2.28
HICCUP-RED	2.19
HOLYSMOKES	2.19

Končetiny

MINGUS	1.40
RANGER-RED	1.37
PURSUIT	1.12
HICCUP-RED	1.02
GIOVANNI	1.00

LADYS-MANOR **OUT-THERE** NXC-004 (Challenger x Oohm) **OUTCOME** x **ALPHABET** x **TORONTO**



LADYS-MANOR OUTCOME

LADYS-MANOR ALPHABT TUBA

OCD HELIX ALPHABET

LADYS-MANOR SEA-TURTLE

- » vysoká produkce mléka při plusových složkách
- » krásy středního rámce
- » výborně upnuté vemeno

Produkce		PH 12/2024 USA		TPI
		lbs	%	
	Mléko	+1924		3072
	Tuk	+95	+0.08	NM\$
R %	82 %	Bílkovina	+77	+0.06
PTAT 1.14	Vemeno 1.61	Konč. 0.25	Porody 2.2	SCS 2.77
Exteriér		Stád: 0	Dcer: 0	R %: 81
Znak		3 2 1 1 1 2 3		
Rámec	0.58 malý			velký
Konstituce	-0.35 slabá			silný
Hloubka těla	-0.52 mělká			hluboká
Mléčný typ	0.78 slabý			výrazný
Sklon zádě	-0.98 zdvižená			sražená
Šířka zádě	0.17 úzká			široká
Z. konč. z boku	-0.37 strmý			šavlovitý
Z. konč. ze zadu	0.33 úzký			široký
Úhel paznehtu	0.96 plochý			strmý
Skóre končetin	0.33 nízké			vysoké
Přední upnutí	2.22 slabé			výrazné
Zad. výška vem.	2.11 nízké			vysoká
Zad. šířka vem.	1.54 úzká			široká
Závěsný vaz	0.42 nezřetelný			výrazný
Hloubka vem.	1.69 hluboké			mělké
Rozm. struků	0.97 daleko			u sebe
Rozm. z. struků	0.86 daleko			u sebe
Délka struků	-1.44 krátké			dlouhé
Produkční život	5.5	FMS	990	
DPR	0.00	CM\$	1103	



MMM: Seagull-Bay Mogul 1725



Bob Hergen

FLY-HIGHER SUGARHIGH

(Topnotch x Email)

EINSTEIN x JUICY x DELTA



SILVERRIDGE V EINSTEIN
KELLOGG-BAY JUICY SUGAR

CO-OP AARDEMA JUICY
KELLOGG-BAY DELTA SUGAR

- » vysoká produkce mléka při plusových složkách
- » nadprůměrná vlastní plodnost býka
- » výborný exteriér
- » ideálně utvářené vemeno

Produkce		PH 12/2024 USA		TPI
Stád	45	lbs	%	3050
Dcer	112	Mléko	+1972	NM\$ 996
		Tuk	+84	
R %	91 %	Bílkovina	+72	+0.04
PTAT 1.9	Vemeno 2.18	Konč. 0.02	Porody 2.5	SCS 2.78
Exteriér		Stád: 0	Dcer: 0	R %: 81
Znak		3 2 1 1 2 3		
Rámec	0.83 malý			velký
Konstituce	0.32 slabá			silný
Hloubka těla	0.58 mělká			hluboká
Mléčný typ	2.09 slabý			výrazný
Sklon zádě	0.02 zdvižená			sražená
Šířka zádě	2.22 úzká			široká
Z. konč. z boku	0.50 strmý			šavlovitý
Z. konč. ze zadu	-0.32 úzký			široký
Úhel paznehtu	-0.26 plochý			strmý
Skóre končetin	0.39 nízké			vysoké
Přední upnutí	1.41 slabé			výrazné
Zad. výška vem.	3.20 nízké			vysoká
Zad. šířka vem.	3.75 úzká			široká
Závěsný vaz	1.47 nezřetelný			výrazný
Hloubka vem.	0.93 hluboké			mělké
Rozm. struků	0.77 daleko			u sebe
Rozm. z. struků	0.92 daleko			u sebe
Délka struků	-0.11 krátké			dlouhé
Produkční život	4.9	FMS	929	
DPR	0.20	CMS	1007	



DRŽTE NEMOCI



Immunity+

DN: 21.11.2016

(Montross x Supersire)

DUKE x MVP x EPIC

WESTCOAST **ALCOVE** NBR-074

- » vysoká produkce mléka
- » vynikající utváření exteriéru
- » nadprůměrná vlastní plodnost
- » krávy středního rámce

S-S-I MONTROSS DUKE

GOLD-N-OAKS MVP ARIA2815

04-02 305 12 289 5.4% 664 3.6% 443 kg

Celoživotně: 28 106 5.0% 1 401 3.7% 1 028 kg

SEAGULL-BAY MVP

MS GOLD-N-OAKS ADORE2500



Eastside LG Chessa



Produkce		PH 12/2024 USA		TPI
Stád	3089	lbs	%	2862
Dcer	18027	Mléko +2068		NM\$
R %	99 %	Tuk +120	+0.15	789
		Bílkovina +75	+0.03	
PTAT 1.25	Vemeno 1.33	Konč. -0.15	Porody 2.4	SCS 3.04

Exteriér		Stád: 2027	Dcer: 8504	R %: 98			
Znak		3	2	1	1	2	3
Rámec	0.14 malý						velký
Konstituce	1.74 slabá						silný
Hloubka těla	1.52 mělká						hluboká
Mléčný typ	1.03 slabý						výrazný
Sklon zádě	1.39 zdvižená						sražená
Šířka zádě	0.61 úzká						široká
Z. konč. z boku	1.80 strmý						šavlovitý
Z. konč. ze zadu	-0.70 úzký						široký
Úhel paznehtu	0.00 plochý						strmý
Skóre končetin	0.14 nízké						vysoké
Přední upnutí	1.45 slabé						výrazné
Zad. výška vem.	2.07 nízké						vysoká
Zad. šířka vem.	3.16 úzká						široká
Závěsný vaz	0.06 nezřetelný						výrazný
Hloubka vem.	-0.53 hluboké						mělké
Rozm. struků	0.36 daleko						u sebe
Rozm. z. struků	0.04 daleko						u sebe
Délka struků	0.96 krátké						dlouhé

Produkční život 0.8 FM\$ 730

DN: 26.5.2022

WESTCOAST **ARROW-PP** NBR-309 (Luster-P x Bight P) REMOVER PP x LIMELIGHT x BIGHT P

- » dobré utváření exteriéru
- » ideální vemeno
- » vysoké DWP\$

STANTONS REMOVER PP

VOGUE LIMELIGHT ANGEL EYES-PP

03-05 296 13 372 4.8% 637 3.5% 465 kg

Celoživotně: 25 654 5.0% 1 272 3.5% 909 kg

VOGUE LIMELIGHT-P

VOGUE BIGHT ALLIE

04-03 305 15 389 3.8% 589 3.2% 500 kg

Celoživotně: 51 694 4.1% 2 105 3.3% 1 726 kg



M: Vogue Limelight Angel Eyes-PP



Produkce		PH 12/2024 USA		TPI
Stád	3089	lbs	%	2911
Dcer	18027	Mléko +1505		NM\$
R %	81 %	Tuk +102	+0.16	911
		Bílkovina +64	+0.06	
PTAT 1.6	Vemeno 1.87	Konč. 0.68	Porody 2	SCS 2.88

Exteriér		Stád: 0	Dcer: 0	R %: 79			
Znak		3	2	1	1	2	3
Rámec	0.75 malý						velký
Konstituce	0.30 slabá						silný
Hloubka těla	0.36 mělká						hluboká
Mléčný typ	1.30 slabý						výrazný
Sklon zádě	-0.64 zdvižená						sražená
Šířka zádě	0.70 úzká						široká
Z. konč. z boku	-0.16 strmý						šavlovitý
Z. konč. ze zadu	0.75 úzký						široký
Úhel paznehtu	1.31 plochý						strmý
Skóre končetin	0.76 nízké						vysoké
Přední upnutí	2.51 slabé						výrazné
Zad. výška vem.	2.70 nízké						vysoká
Zad. šířka vem.	2.14 úzká						široká
Závěsný vaz	0.06 nezřetelný						výrazný
Hloubka vem.	1.85 hluboké						mělké
Rozm. struků	-0.10 daleko						u sebe
Rozm. z. struků	-0.03 daleko						u sebe
Délka struků	-0.70 krátké						dlouhé

Produkční život 3.4 FM\$ 819

KINGS-RANSOM **DREW** NBR-260

(Zazzle x Crimson)

GRAZIANO x RAPID x SEAGLASS

WINSTAR GRAZIANO
KINGS-RANSOM DREAMY

- » vybalancovaný exteriér
- » vysoký NMS a DWPS
- » vysoké % T a B

ST GEN R-HAZE RAPID
KINGS-RANSOM SEAGLS DARE

MMMM: Kings RansomIt Distinct



Produkce		PH 12/2024 USA		TPI
		lbs	%	
	Mléko	+1019		3161
	Tuk	+135	+0.36	NM\$
	Bílkovina	+71	+0.15	1133
R %	81 %			
PTAT 1.15	Vemeno 1.12	Konč. 0.46	Porody 2.1	SCS 2.72
Exteriér		Stád: 0	Dcer: 0	R %: 80
Znak		3 2 1 1 1 2 3		
Rámec	1.13 malý			velký
Konstituce	0.18 slabá			silný
Hloubka těla	0.13 mělká			hluboká
Mléčný typ	1.29 slabý			výrazný
Sklon zádě	0.05 zdvižená			sražená
Šířka zádě	0.80 úzká			široká
Z. konč. z boku	-0.50 strmý			šavlovitý
Z. konč. ze zadu	0.77 úzký			široký
Úhel paznehtu	1.07 plochý			strmý
Skóre končetin	0.62 nízké			vysoké
Přední upnutí	1.83 slabé			výrazné
Zad. výška vem.	1.21 nízké			vysoká
Zad. šířka vem.	1.45 úzká			široká
Závěsný vaz	0.32 nezřetelný			výrazný
Hloubka vem.	1.32 hluboké			mělké
Rozm. struků	0.80 daleko			u sebe
Rozm. z. struků	0.71 daleko			u sebe
Délka struků	0.18 krátké			dlouhé
Produkční život	4.9	FMS	935	
DPR	-0.40	CM\$	1161	

WESTCOAST **EARLYBIRD** NBR-233

(Topnotch x Duke)

EINSTEIN x RENEGADE x SUPERHERO

SILVERRIDGE V EINSTEIN
FLY-HIGHER RNEGADE MARCH

- » vysoké % T a B
- » vynikající vlastní plodnost býka
- » v nabídce pouze sexované ID
- » ideální parametry pro robotické dojírny

S-S-I PR RENEGADE
FLY-HIGHER HERO MISS02-03 305 7 556 4.3% 329 3.6% 273 kg
Celoživotně: 8 384 4.5% 375 3.8% 315 kg

Produkce		PH 12/2024 USA		TPI
		lbs	%	
Stád	41			3078
Dcer	148	Mléko	+1001	NM\$
		Tuk	+105	+0.25
		Bílkovina	+55	+0.09
R %	94 %			998
PTAT 1.53	Vemeno 2.14	Konč. 0.68	Porody 2	SCS 2.93
Exteriér		Stád: 9	Dcer: 17	R %: 86
Znak		3 2 1 1 1 2 3		
Rámec	-0.29 malý			velký
Konstituce	-0.30 slabá			silný
Hloubka těla	-0.52 mělká			hluboká
Mléčný typ	0.69 slabý			výrazný
Sklon zádě	-0.23 zdvižená			sražená
Šířka zádě	0.95 úzká			široká
Z. konč. z boku	0.29 strmý			šavlovitý
Z. konč. ze zadu	0.46 úzký			široký
Úhel paznehtu	0.14 plochý			strmý
Skóre končetin	0.64 nízké			vysoké
Přední upnutí	1.68 slabé			výrazné
Zad. výška vem.	2.49 nízké			vysoká
Zad. šířka vem.	3.12 úzká			široká
Závěsný vaz	1.22 nezřetelný			výrazný
Hloubka vem.	0.92 hluboké			mělké
Rozm. struků	1.03 daleko			u sebe
Rozm. z. struků	1.18 daleko			u sebe
Délka struků	-0.34 krátké			dlouhé
Produkční život	5.4	FMS	879	
DPR	0.80	CM\$	1013	

SILVERRIDGE V EINSTEIN NBR-198

(Jedi x Lottomax)
TOPNOTCH x DUKE x SUPERSHOT



- » dcery menšího rámce
- » výborně upnuté vemeno s delšími struky

PROGENESIS TOPNOTCH

SILVERRIDGE V DUKE EMAIL	03-03	305	15 271	4.4%	668	3.6%	548 kg
Celoživotně:			43 606	4.5%	1 974	3.7%	1 626 kg

S-S-I MONTROSS DUKE

SILVERRIDGE V SSHOT EARRING	05-06	305	14 556	544	3.7	507	3.5 kg
Celoživotně:			67 072	2 590	3.9	2 480	3.7 kg



M: Silverridge V Duke Email



IMMUNITY+



A2A2



FERTILITY FIRST

Produkce		PH 12/2024 USA		TPI
Stád	825	lbs	%	3098
Dcer	4945	Mléko +1438		
		Tuk +111	+0.21	NM\$ 1006
R %	99 %	Bílkovina +68	+0.08	1006
PTAT 1.22	Vemeno 1.99	Konč. -0.51	Porody 2.2	SCS 2.63

Exteriér		Stád: 483	Dcer: 2151	R %: 99			
Znak		3	2	1	1	2	3
Rámec	0.39 malý						velký
Konstituce	1.03 slabá						silný
Hloubka těla	0.54 mělká						hluboká
Mléčný typ	0.27 slabý						výrazný
Sklon zádě	0.12 zdvižená						sražená
Šířka zádě	1.99 úzká						široká
Z. konč. z boku	-1.77 strmý						šavlovitý
Z. konč. ze zadu	-0.85 úzký						široký
Úhel paznehtu	0.00 plochý						strmý
Skóre končetin	-0.20 nízké						vyšoké
Přední upnutí	1.05 slabé						výrazné
Zad. výška vem.	2.16 nízké						vyšoká
Zad. šířka vem.	3.69 úzká						široká
Závěsný vaz	2.44 nezřetelný						výrazný
Hloubka vem.	0.81 hluboké						mělké
Rozm. struků	1.43 daleko						u sebe
Rozm. z. struků	2.03 daleko						u sebe
Délka struků	0.52 krátké						dlouhé

Produkční život	5.7	FM\$	878
DPR	0.00	CM\$	1027

VELTHUIS EVENT NBR-202

(Topnotch x Duke)
EINSTEIN x MARIUS x DUKE

8.2.2020



- » velmi dobrá produkce při plusových složkách
- » velmi dobré vemeno
- » delší struky

SILVERRIDGE V EINSTEIN

SILVERRIDGE V MARIUS EVIE	02-03	305	13 799	4.0%	546	3.5%	481 kg
Celoživotně:			36 913	4.1%	1 508	3.6%	1 345 kg

PROGENESIS MARIUS

SILVERRIDGE V DUKE EMAIL	03-03	305	15 271	4.4%	668	3.6%	548 kg
Celoživotně:			50 081	4.5%	2 264	3.7%	1 844 kg



MM: Silverridge V Duke Email



IMMUNITY+



GENOMAX



A2A2

Produkce		PH 12/2024 USA		TPI
Stád	9	lbs	%	3061
Dcer	55	Mléko +1614		
		Tuk +105	+0.16	NM\$ 1030
R %	89 %	Bílkovina +70	+0.07	1030
PTAT 0.97	Vemeno 1.44	Konč. -0.31	Porody 2	SCS 2.54

Exteriér		Stád: 0	Dcer: 0	R %: 81			
Znak		3	2	1	1	2	3
Rámec	0.30 malý						velký
Konstituce	0.29 slabá						silný
Hloubka těla	0.25 mělká						hluboká
Mléčný typ	1.20 slabý						výrazný
Sklon zádě	0.16 zdvižená						sražená
Šířka zádě	1.45 úzká						široká
Z. konč. z boku	-1.54 strmý						šavlovitý
Z. konč. ze zadu	-0.68 úzký						široký
Úhel paznehtu	-0.08 plochý						strmý
Skóre končetin	-0.03 nízké						vyšoké
Přední upnutí	0.79 slabé						výrazné
Zad. výška vem.	1.70 nízké						vyšoká
Zad. šířka vem.	3.00 úzká						široká
Závěsný vaz	1.51 nezřetelný						výrazný
Hloubka vem.	0.05 hluboké						mělké
Rozm. struků	1.21 daleko						u sebe
Rozm. z. struků	1.22 daleko						u sebe
Délka struků	0.11 krátké						dlouhé

Produkční život	5.5	FM\$	915
DPR	-0.40	CM\$	1052

VELTHUIST **EVITE****NBR-116**

(Imax x Profit)

PURSUIT x MAVERICK x DUKE

- » velmi dobré utváření exteriéru
- » delší struky
- » vysoké DWP\$

PINE-TREE-I PURSUIT

SILVERRIDGE V MAVERICK EVITE	02-02	305	877	4.3%	469	3.7%	404 kg
Celoživotně:			1 9893	4.5%	906	3.8%	757 kg

PROGENESIS MAVERICK

SILVERRIDGE V DUKE EMAIL	03-03	305	15 271	4.4%	668	3.6%	548 kg
Celoživotně:			43 606	4.5%	1 974	3.7%	1 626 kg



MM: Silverridge V Duke Email



Produkce		PH 12/2024 USA		TPI
Stád	12	lbs	%	2889
Dcer	83	Mléko	+1416	
		Tuk	+79	+0.09
R %	92 %	Bílkovina	+66	+0.08
PTAT 0.98	Vemeno 1.19	Konč. 0.02	Porody 2.1	SCS 2.8

Exteriér		Stád: 1	Dcer: 10	R %: 82
Znak		3	2	1
Rámec	0.51 malý			velký
Konstituce	0.54 slabá			silný
Hloubka těla	0.38 mělká			hluboká
Mléčný typ	0.99 slabý			výrazný
Sklon zádě	0.50 zdvižená			sražená
Šířka zádě	0.85 úzká			široká
Z. konč. z boku	-0.12 strmý			šavlovitý
Z. konč. ze zadu	-0.07 úzký			široký
Úhel paznehtu	0.37 plochý			strmý
Skóre končetin	0.17 nízké			vysoké
Přední upnutí	1.05 slabé			výrazné
Zad. výška vem.	1.48 nízké			vysoká
Zad. šířka vem.	2.30 úzká			široká
Závěsný vaz	0.69 nezřetelný			výrazný
Hloubka vem.	0.26 hluboké			mělké
Rozm. struků	0.64 daleko			u sebe
Rozm. z. struků	0.97 daleko			u sebe
Délka struků	0.01 krátké			dlouhé

Produkční život	5.3	FM\$	814
DPR	-1.10	CM\$	947

PINE-TREE BEYOND **EXCITED** **NBR-363**

(Alphabet x Jared)

MAGNUM x RAYSHEN x PURSUIT

- » vysoká produkce mléka při plusových složkách
- » velice lehké porody
- » vysoké idexy NM\$ a DWP\$
- » v nabídce pouze sexované ID

OCD ALPHABET MAGNUM

PINE-TREE 8418 RAYSH 714

PEAK RAYSHEN

PINE-TREE 7593 PURS 8418



MMM: Sandy Valey Morgan Era



Produkce		PH 12/2024 USA		TPI
		lbs	%	3077
	Mléko	+1879		
	Tuk	+126	+0.20	1216
R %	81 %	Bílkovina	+80	+0.08
PTAT 0.38	Vemeno 0.35	Konč. -0.39	Porody 1.3	SCS 2.84

Exteriér		Stád: 0	Dcer: 0	R %: 79
Znak		3	2	1
Rámec	0.62 malý			velký
Konstituce	-1.18 slabá			silný
Hloubka těla	-0.50 mělká			hluboká
Mléčný typ	2.05 slabý			výrazný
Sklon zádě	-0.34 zdvižená			sražená
Šířka zádě	-0.07 úzká			široká
Z. konč. z boku	1.13 strmý			šavlovitý
Z. konč. ze zadu	-0.81 úzký			široký
Úhel paznehtu	-0.17 plochý			strmý
Skóre končetin	-0.02 nízké			vysoké
Přední upnutí	0.25 slabé			výrazné
Zad. výška vem.	0.73 nízké			vysoká
Zad. šířka vem.	0.56 úzká			široká
Závěsný vaz	0.07 nezřetelný			výrazný
Hloubka vem.	0.59 hluboké			mělké
Rozm. struků	0.20 daleko			u sebe
Rozm. z. struků	0.21 daleko			u sebe
Délka struků	-0.55 krátké			dlouhé

Produkční život	4.8	FM\$	1100
DPR	-1.30	CM\$	1232

ADAWAY BEYOND FAITHFUL NXC-040

(Regal x Legacy)
ENCLAVE x PARSLY x TRY ME



WILRA SSI REGAL ENCLAVE
ADAWAY PARSLY 3054

SIEMERS TWN PARSLY 32480
ADAWAY TRY ME 2541

- » vysoká produkce mléka při plusových složkách
- » vysoké indexy NM\$ a DWP\$
- » lehké porody
- » střední rámec
- » dobře upnuté vemeno

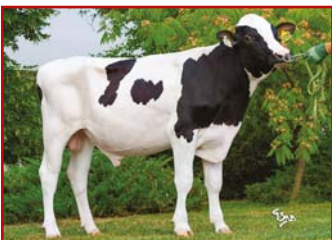


Produkcce		PH 12/2024 USA		TPI
		lbs	%	
	Mléko	+1799		3182
	Tuk	+111	+0.15	NM\$
	Bílkovina	+80	+0.08	1202
R %	79 %			
PTAT 1.52	Vemeno 1.6	Konč. 0.16	Porody 1.6	SCS 2.75
Exteriér		Stád: 0	Dcer: 0	R %: 78
Znak		3 2 1 1 2 3		
Rámec	0.46 malý			velký
Konstituce	-0.13 slabá			silný
Hloubka těla	-0.14 mělká			hluboká
Mléčný typ	1.26 slabý			výrazný
Sklon zádě	0.49 zdvižená			sražená
Šířka zádě	0.52 úzká			široká
Z. konč. z boku	-0.12 strmý			šavlovitý
Z. konč. ze zadu	0.56 úzký			široký
Úhel paznehtu	0.54 plochý			strmý
Skóre končetin	0.13 nízké			vysoké
Přední upnutí	1.67 slabé			výrazné
Zad. výška vem.	2.39 nízké			vysoká
Zad. šířka vem.	2.17 úzká			široká
Závěsný vaz	0.74 nezřetelný			výrazný
Hloubka vem.	0.59 hluboké			mělké
Rozm. struků	1.09 daleko			u sebe
Rozm. z. struků	1.07 daleko			u sebe
Délka struků	-0.52 krátké			dlouhé
Produkcční život	6.4	FMS	1072	
DPR	-0.40	CM\$	1221	

ALL.NURE GIOVANNI NBR-082

(Imax x Profit)
PURSUIT x GUARANTEE x RUBICON

DN: 25.2.2020



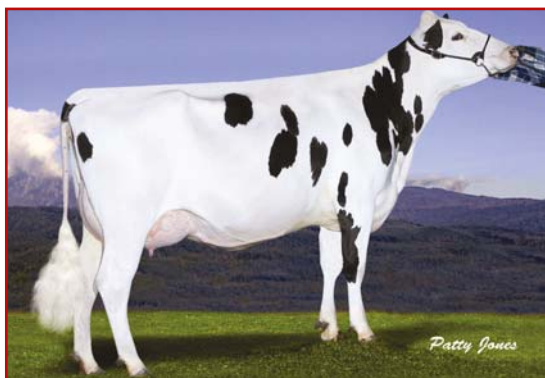
PINE-TREE-I PURSUIT
ALL.NURE GUARANTEE GUADALUPE

WESTCOAST GUARANTEE
ALL.NURE RUBICON BALOU LOU

- » výborné utváření exteriéru
- » ideální utváření vemene pro robotické dojení
- » dobrá produkce mléka při plusových složkách



Produkcce		PH 12/2024 USA		TPI
		lbs	%	
	Mléko	+1432		2949
	Tuk	+97	+0.16	NM\$
	Bílkovina	+57	+0.04	963
R %	82 %			
PTAT 1.22	Vemeno 0.82	Konč. 1	Porody 2.3	SCS 2.82
Exteriér		Stád: 0	Dcer: 0	R %: 81
Znak		3 2 1 1 2 3		
Rámec	1.33 malý			velký
Konstituce	0.56 slabá			silný
Hloubka těla	0.45 mělká			hluboká
Mléčný typ	1.41 slabý			výrazný
Sklon zádě	-0.32 zdvižená			sražená
Šířka zádě	1.54 úzká			široká
Z. konč. z boku	1.00 strmý			šavlovitý
Z. konč. ze zadu	1.38 úzký			široký
Úhel paznehtu	0.70 plochý			strmý
Skóre končetin	1.22 nízké			vysoké
Přední upnutí	0.94 slabé			výrazné
Zad. výška vem.	1.32 nízké			vysoká
Zad. šířka vem.	1.84 úzká			široká
Závěsný vaz	0.43 nezřetelný			výrazný
Hloubka vem.	0.94 hluboké			mělké
Rozm. struků	-0.10 daleko			u sebe
Rozm. z. struků	-0.02 daleko			u sebe
Délka struků	0.89 krátké			dlouhé
Produkcční život	5.1	FMS	892	
DPR	-1.10	CM\$	975	



Gillette Garrett Lookas

BOLDI V GYMNAST NXB-398(Doorman x Dorcy)
DOORSOPEN x JABIR x EPIC

- » velmi dobré utváření exteriéru
- » delší struky
- » kasein A2A2
- » velmi pěkné dcery v ČR i Kanadě

LADYS-MANOR DOORSOPEN

BOLDI JABIR ASTRAY	02-06	281	12 001	3.9%	473	3.4%	407 kg
Celoživotně:			12 001	3.9%	473	3.4%	407 kg

COYNE-FARMS JABIR

BOLDI V S G EPIC ASTER	02-02	305	11 114	3.6%	400	3.2%	361 kg
Celoživotně:			18 992	3.6%	689	3.2%	617 kg



Boldi V S G Epic Aste

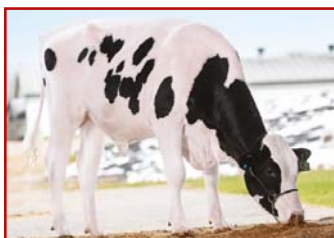


A2A2

Produkce		PH 12/2024 USA		TPI
Stád	4197	lbs	%	2694
Dcer	15731	Mléko	+1428	NMS
		Tuk	+60	
R %	98 %	Bílkovina	+52	+0.03
PTAT 1.19	Vemeno 1.27	Konč. 0.36	Porody 2.4	SCS 2.73

Exteriér		Stád: 2274	Dcer: 7361	R %: 96			
Znak		3	2	1	1	2	3
Rámec	2.25 malý						velký
Konstituce	1.44 slabá						silný
Hloubka těla	1.03 mělká						hluboká
Mléčný typ	0.50 slabý						výrazný
Sklon zádě	-0.15 zdvižená						sražená
Šířka zádě	2.27 úzká						široká
Z. konč. z boku	-0.34 strmý						šavlovitý
Z. konč. ze zadu	1.35 úzký						široký
Úhel paznehtu	0.48 plochý						strmý
Skóre končetin	0.68 nízké						vyšoké
Přední upnutí	0.98 slabé						výrazné
Zad. výška vem.	2.71 nízké						vyšoká
Zad. šířka vem.	2.57 úzká						široká
Závěsný vaz	0.89 nezřetelný						výrazný
Hloubka vem.	1.55 hluboké						mělké
Rozm. z. struků	-0.46 daleko						u sebe
Rozm. z. struků	-0.23 daleko						u sebe
Délka struků	1.27 krátké						dlouhé

Produkční život	1.7	FM\$	511
DPR	-0.40	CM\$	573

DUCKETT HAVOIC NBR-352(Perfect x King Doc)
OVERDO X PERFECT X DOC

- » velmi dobrá produkce mléka
- » ideální utváření exteriéru
- » delší struky

LADYS-MANOR OVERDO

DUCKETT PERFECT HALLI

SIEMERS RENGDF PERFECT

S-S-I DOC HAVE NOT 8784



MM: S-S-I Doc Have Not



Produkce		PH 12/2024 USA		TPI
		lbs	%	3076
	Mléko	+1218		NMS
	Tuk	+110	+0.24	
R %	81 %	Bílkovina	+68	+0.11
PTAT 1.45	Vemeno 1.46	Konč. 0.44	Porody 1.8	SCS 2.8

Exteriér		Stád: 0	Dcer: 0	R %: 80			
Znak		3	2	1	1	2	3
Rámec	0.79 malý						velký
Konstituce	0.37 slabá						silný
Hloubka těla	0.64 mělká						hluboká
Mléčný typ	2.37 slabý						výrazný
Sklon zádě	0.60 zdvižená						sražená
Šířka zádě	1.66 úzká						široká
Z. konč. z boku	-0.13 strmý						šavlovitý
Z. konč. ze zadu	0.93 úzký						široký
Úhel paznehtu	0.57 plochý						strmý
Skóre končetin	0.47 nízké						vyšoké
Přední upnutí	1.16 slabé						výrazné
Zad. výška vem.	2.26 nízké						vyšoká
Zad. šířka vem.	3.08 úzká						široká
Závěsný vaz	0.97 nezřetelný						výrazný
Hloubka vem.	0.03 hluboké						mělké
Rozm. z. struků	0.62 daleko						u sebe
Rozm. z. struků	0.93 daleko						u sebe
Délka struků	0.59 krátké						dlouhé

Produkční život	4.1	FM\$	868
DPR	-0.10	CM\$	1043

AOT HICCUP-RED RED-849

(Rubels-RED x Salvatore)

RANGER-RED x MARK *RC x SALVATORE RC



3STAR OH RANGER RED
AOT MARK HUCKLEBERRY-RED

WILDER MARK
AOT SALVATORE HICCUP

- » RED býk bez kompromisů
- » využíván v B&W populaci
- » ideální utváření exteriéru
- » kappa kasein BB
- » v nabídce i sexované dávky



MM: AOTSalvatoreHiccup



IMMUNITY+



GENOMAX



RED & WHITE

Produkce		PH 12/2024 USA		TPI
		lbs	%	
	Mléko	+1265		2877
	Tuk	+62	+0.05	NM\$
R %	81 %	Bílkovina	+40	+0.00
				815
PTAT 2.17	Vemeno 2.19	Konč. 1.02	Porody 2.4	SCS 2.66
Exteriér		Stád: 0	Dcer: 0	R %: 80
Znak		3 2 1 1 1 2 3		
Rámec	1.23 malý			velký
Konstituce	0.32 slabá			silný
Hloubka těla	0.23 mělká			hluboká
Mléčný typ	1.15 slabý			výrazný
Sklon zádě	0.18 zdvižená			sražená
Šířka zádě	1.32 úzká			široká
Z. konč. z boku	1.13 strmý			šavlovitý
Z. konč. ze zadu	1.13 úzký			široký
Úhel paznehtu	1.19 plochý			strmý
Skóre končetin	1.26 nízké			vyšoké
Přední upnutí	2.24 slabé			výrazné
Zad. výška vem.	3.26 nízké			vysoká
Zad. šířka vem.	2.76 úzká			široká
Závěsný vaz	0.89 nezřetelný			výrazný
Hloubka vem.	1.78 hluboké			mělké
Rozm. struků	1.33 daleko			u sebe
Rozm. z. struků	1.17 daleko			u sebe
Délka struků	0.37 krátké			dlouhé
Produkční život	6.1	FMS	795	
DPR	0.30	CM\$	823	

COOKIECUTTER HOLYSMOKES NBR-199

(Positive x Habitan)

DN: 7.9.2020

HIGHJUMP x RENEGADE x SLAMDUNK



AOT HIGHJUMP
COOKIECUTTER HOLLYN

S-S-1 PR RENEGADE
COOKIECUTTER SLM HOPLITE

- » vynikající utváření exteriéru
- » vysoká produkce T +B
- » vysoký NM\$ a DWP\$



MMMM: Cookiecutter MOM Halo



GENOMAX

Produkce		PH 12/2024 USA		TPI
		lbs	%	
Stád	67	Mléko	+1405	2958
Dcer	178	Tuk	+89	+0.13
R %	94 %	Bílkovina	+62	+0.07
				855
PTAT 1.83	Vemeno 2.19	Konč. 0.79	Porody 2.2	SCS 2.66
Exteriér		Stád: 16	Dcer: 36	R %: 89
Znak		3 2 1 1 1 2 3		
Rámec	1.23 malý			velký
Konstituce	0.70 slabá			silný
Hloubka těla	0.58 mělká			hluboká
Mléčný typ	1.29 slabý			výrazný
Sklon zádě	1.16 zdvižená			sražená
Šířka zádě	0.28 úzká			široká
Z. konč. z boku	0.06 strmý			šavlovitý
Z. konč. ze zadu	0.93 úzký			široký
Úhel paznehtu	1.45 plochý			strmý
Skóre končetin	0.97 nízké			vyšoké
Přední upnutí	2.59 slabé			výrazné
Zad. výška vem.	3.33 nízké			vysoká
Zad. šířka vem.	3.07 úzká			široká
Závěsný vaz	0.37 nezřetelný			výrazný
Hloubka vem.	1.58 hluboké			mělké
Rozm. struků	0.31 daleko			u sebe
Rozm. z. struků	0.48 daleko			u sebe
Délka struků	0.20 krátké			dlouhé
Produkční život	4.1	FMS	751	
DPR	-1.50	CM\$	873	

PEAK **HOMEGROWN** NBR-261

(Plinko x Marius)
KEVLOW x BIG AL x REASON



- » vysoká produkce T+B
- » vysoký NMS i DWPS
- » lehké porody
- » vybalancovaný exeriér

PEAK ALTAKEVLOW

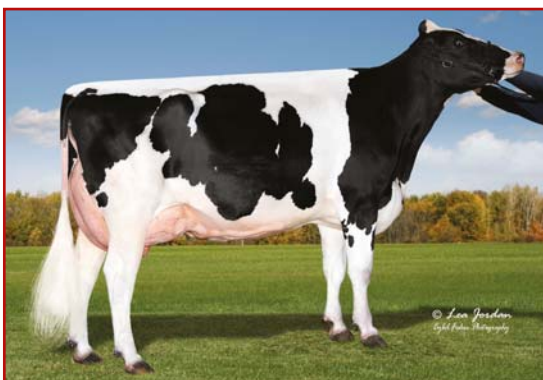
COOKIECUTTER A HOMILY

02-11 220 7 571 5.3% 404 4.0% 303 kg

Celoživotně: 7 571 5.3% 404 4.0% 303 kg

A-S-CANNON FRZZLD BIG AL

COOKIECUTTER HOPELYNN



MM: Cookiecutter Hopelynn



IMMUNITY+



GENOMAX

Produkce		PH 12/2024 USA		TPI
		lbs	%	
	Mléko	+785		3099
	Tuk	+125	+0.36	NM\$
R %	81 %	Bílkovina	+63	+0.15
PTAT 0.71	Vemeno 0.9	Konč. -0.57	Porody 1.6	SCS 2.55

Exteriér		Stád: 0	Dcer: 0	R %: 79
Znak		3 2 1 1 1 2 3		
Rámec	0.56 malý			velký
Konstituce	-0.31 slabá			silný
Hloubka těla	-0.35 mělká			hluboká
Mléčný typ	0.36 slabý			výrazný
Sklon zádě	0.20 zdvižená			sražená
Šířka zádě	0.17 úzká			široká
Z. konč. z boku	-0.37 strmý			šavlovitý
Z. konč. ze zadu	-1.00 úzký			široký
Úhel paznehtu	-0.06 plochý			strmý
Skóre končetin	-0.25 nízké			vysoké
Přední upnutí	1.66 slabé			výrazné
Zad. výška vem.	0.92 nízké			vysoká
Zad. šířka vem.	0.73 úzká			široká
Závěsný vaz	-0.24 nezřetelný			výrazný
Hloubka vem.	1.55 hluboké			mělké
Rozm. struků	0.26 daleko			u sebe
Rozm. z. struků	-0.28 daleko			u sebe
Délka struků	0.26 krátké			dlouhé

Produkční život	5.7	FM\$	948
DPR	-0.50	CM\$	1178

WILDER **KODIAK** NXB-750

(Outlast x Delta)
SOUNDCLOUD x WINDMILL x PENLEY



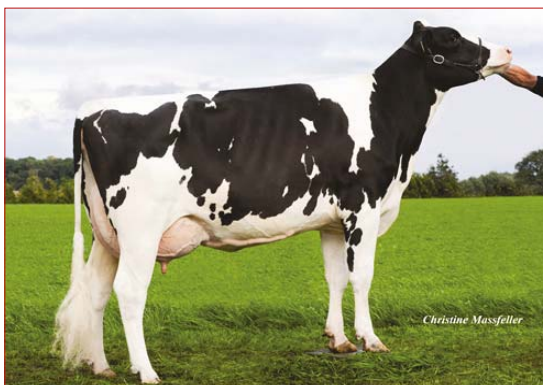
- » velmi dobrá produkce mléka při výrazně plusových složkách
- » vynikající utváření exteriéru do komerčních stád
- » vhodný do jalovic
- » nadprůměrná vlastní plodnost býka

WESTCOAST SOUNDCLOUD

WILDER KRONE

WESTCOAST WINDMILL

WILDER KAISER 108



MMM: Kanu



GENOMAX

Produkce		PH 12/2024 USA		TPI
		lbs	%	
Stád	88	Mléko	+1005	2811
Dcer	506	Tuk	+67	+0.11
		Bílkovina	+50	+0.07
R %	91 %			NM\$
PTAT 1.43	Vemeno 1.84	Konč. 0.44	Porody 2.1	SCS 2.59

Exteriér		Stád: 57	Dcer: 245	R %: 86
Znak		3 2 1 1 1 2 3		
Rámec	0.14 malý			velký
Konstituce	-0.68 slabá			silný
Hloubka těla	-0.32 mělká			hluboká
Mléčný typ	1.32 slabý			výrazný
Sklon zádě	0.05 zdvižená			sražená
Šířka zádě	0.89 úzká			široká
Z. konč. z boku	2.48 strmý			šavlovitý
Z. konč. ze zadu	0.01 úzký			široký
Úhel paznehtu	-0.10 plochý			strmý
Skóre končetin	0.74 nízké			vysoké
Přední upnutí	1.50 slabé			výrazné
Zad. výška vem.	2.74 nízké			vysoká
Zad. šířka vem.	2.25 úzká			široká
Závěsný vaz	0.66 nezřetelný			výrazný
Hloubka vem.	1.23 hluboké			mělké
Rozm. struků	0.35 daleko			u sebe
Rozm. z. struků	0.59 daleko			u sebe
Délka struků	-0.46 krátké			dlouhé

Produkční život	3.9	FM\$	681
DPR	-1.10	CM\$	806

PROGENESIS MALLARD NBR-307

(Highjump x Granite)

OVERDO x HELIX x SOHOT



LADYS-MANOR OVERDO

PROGENESIS HELIX MARIGOLD

AOT SILVER HELIX

PEAK SOHOT MAPLE

- » vysoká produkce mléka při výrazně plusových složkách
- » výborné utváření exteriéru
- » vysoký NM\$ i DWP\$

02-11 305 11 406 5.1% 585 3.9% 449 kg
Celoživotně: 21 724 5.3% 11 45 4.0% 865 kg



IMMUNITY+



GENOMAX

Produkce		PH 12/2024 USA		TPI
		lbs	%	
	Mléko	+1022		3033
	Tuk	+118	+0.30	NM\$
R %	Bílkovina	+61	+0.11	1013
PTAT 1.1	Vemeno 1.31	Konč. 0.32	Porody 1.9	SCS 2.86
Exteriér		Stád: 0	Dcer: 0	R %: 79
Znak		3 1 2 1 1 1 2 3		
Rámec	1.09 malý			velký
Konstituce	0.20 slabá			silný
Hloubka těla	0.31 mělká			hluboká
Mléčný typ	1.54 slabý			výrazný
Sklon zádě	0.03 zdvižená			sražená
Šířka zádě	0.77 úzká			široká
Z. konč. z boku	-0.25 strmý			šavlovitý
Z. konč. ze zadu	0.30 úzký			široký
Úhel paznehtu	0.97 plochý			strmý
Skóre končetin	0.56 nízké			vysoké
Přední upnutí	1.56 slabé			výrazné
Zad. výška vem.	1.22 nízké			vysoká
Zad. šířka vem.	2.01 úzká			široká
Závěsný vaz	1.45 nezřetelný			výrazný
Hloubka vem.	1.13 hluboké			mělké
Rozm. struků	1.70 daleko			u sebe
Rozm. z. struků	1.79 daleko			u sebe
Délka struků	-0.28 krátké			dlouhé
Produkční život	4.0	FM\$	867	
DPR	0.30	CM\$	1033	

LA-CA-DE-LE MARLEY NBR-311

(Zazzle x Positive)

MONTEVERDI X CONWAY X CRIMSON



PROGENESIS MONTEVERDI

LA-CA-DE-LE CW MONA 8772

SANDY-VALLEY R CONWAY

LA-CA-DE-LE CRIMSON MONA

- » vysoká produkce mléka při plusových složkách
- » velmi lehké porody
- » vysoký NM\$ i DWP\$
- » vemeno pro robotické dojení
- » velmi dobré utváření exteriéru

Produkce		PH 12/2024 USA		TPI
		lbs	%	
	Mléko	+1390		3094
	Tuk	+112	+0.22	NM\$
R %	Bílkovina	+74	+0.11	1072
PTAT 1.38	Vemeno 0.87	Konč. 0.33	Porody 1.5	SCS 2.84
Exteriér		Stád: 0	Dcer: 0	R %: 81
Znak		3 1 2 1 1 1 2 3		
Rámec	1.13 malý			velký
Konstituce	0.15 slabá			silný
Hloubka těla	0.08 mělká			hluboká
Mléčný typ	0.94 slabý			výrazný
Sklon zádě	2.64 zdvižená			sražená
Šířka zádě	0.63 úzká			široká
Z. konč. z boku	-0.88 strmý			šavlovitý
Z. konč. ze zadu	0.65 úzký			široký
Úhel paznehtu	0.91 plochý			strmý
Skóre končetin	0.52 nízké			vysoké
Přední upnutí	2.36 slabé			výrazné
Zad. výška vem.	1.17 nízké			vysoká
Zad. šířka vem.	1.20 úzká			široká
Závěsný vaz	-1.33 nezřetelný			výrazný
Hloubka vem.	1.61 hluboké			mělké
Rozm. struků	-0.20 daleko			u sebe
Rozm. z. struků	-1.09 daleko			u sebe
Délka struků	-0.93 krátké			dlouhé
Produkční život	4.9	FM\$	916	
DPR	-0.30	CM\$	1093	



M: La-Ca-De-Le CW Mona



GENOMAX



A2A2



ROBOTREADY

3STAR OH MEGARUN NBR-248

(Rubels RED x Salvatore)

RANGER-RED x RIVETING x SUPERHERO



3STAR OH RANGER RED
TIRSVAD K&L RIVETING MAGNOLIA

S-S-I BG FRZZLD RIVETING
MISS MAGIC

- » skvělý syn svého otce
- » vysoký NM\$ i DWP\$

Produkcce		PH 12/2024 USA		TPI
		lbs	%	
	Mléko	+1359		2873
	Tuk	+58	+0.02	NM\$
R %	81 %	Bílkovina	+53	+0.04
PTAT 1.34	Vemeno 1.7	Konč. 0.53	Porody 2.2	SCS 2.71
Exteriér		Stád: 0	Dcer: 0	R %: 79
Znak		3 2 1 1 2 3		
Rámec	0.39 malý			velký
Konstituce	-0.10 slabá			silný
Hloubka těla	-0.19 mělká			hluboká
Mléčný typ	0.96 slabý			výrazný
Sklon zádě	0.80 zdvižená			sražená
Šířka zádě	1.29 úzká			široká
Z. konč. z boku	1.51 strmý			šavlovitý
Z. konč. ze zadu	0.71 úzký			široký
Úhel paznehtu	0.07 plochý			strmý
Skóre končetin	0.63 nízké			vysoké
Přední upnutí	1.76 slabé			výrazné
Zad. výška vem.	2.49 nízké			vysoká
Zad. šířka vem.	2.25 úzká			široká
Závěsný vaz	0.24 nezřetelný			výrazný
Hloubka vem.	1.05 hluboké			mělké
Rozm. struků	0.84 daleko			u sebe
Rozm. z. struků	0.56 daleko			u sebe
Délka struků	-0.50 krátké			dlouhé
Produkcční život	5.9	FM\$	841	
DPR	0.60	CM\$	920	



MM: Miss Magic



PROGENESIS MENDELIAN

(Highjump x Renegade)

HOLYSMOKES x ZAZZLE x ROBERT

16.6.2022



COOKIECUTTER HOLYSMOKES

PROGENESIS ZAZZLE MEGA HIT

- » vynikající býk do komerčních stád
- » vysoká produkce kg T+B
- » vynikající NM\$ a DWP\$
- » A2A2 a BB kasein

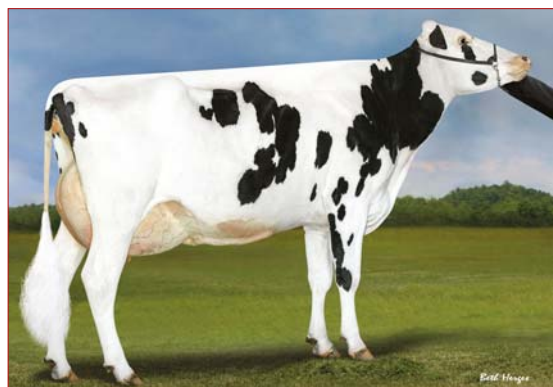
02-04 100 3 507 5% 174 3.7% 130 kg
Celoživotně: 3 507 5% 174 3.7% 130 kg

PEAK ALTAZAZZLE

PROGENESIS ROBERT MILO

02-08 305 9 373 439 4.7 355 3.8 kg
Celoživotně: 12 896 586 4.5 484 3.8 kg

Produkcce		PH 12/2024 USA		TPI
		lbs	%	
	Mléko	+1070		3066
	Tuk	+95	+0.20	NM\$
R %	81 %	Bílkovina	+65	+0.12
PTAT 1.11	Vemeno 2.07	Konč. 0.27	Porody 2	SCS 2.49
Exteriér		Stád: 0	Dcer: 0	R %: 79
Znak		3 2 1 1 2 3		
Rámec	1.16 malý			velký
Konstituce	0.19 slabá			silný
Hloubka těla	-0.20 mělká			hluboká
Mléčný typ	0.64 slabý			výrazný
Sklon zádě	0.49 zdvižená			sražená
Šířka zádě	0.30 úzká			široká
Z. konč. z boku	-0.60 strmý			šavlovitý
Z. konč. ze zadu	0.39 úzký			široký
Úhel paznehtu	1.35 plochý			strmý
Skóre končetin	0.48 nízké			vysoké
Přední upnutí	2.73 slabé			výrazné
Zad. výška vem.	3.03 nízké			vysoká
Zad. šířka vem.	2.41 úzká			široká
Závěsný vaz	-0.14 nezřetelný			výrazný
Hloubka vem.	2.29 hluboké			mělké
Rozm. struků	0.31 daleko			u sebe
Rozm. z. struků	0.09 daleko			u sebe
Délka struků	-0.74 krátké			dlouhé
Produkcční život	5.5	FM\$	830	
DPR	-0.40	CM\$	1029	



MMM: Progenesis Duke Melee



TIRSVAD K&L MINGUS NBR-041

(Imax x Profit) PURSUIT x SUPERHERO x SILVER



PINE-TREE-I PURSUIT
MISS MAGIC

ENDCO SUPERHERO
PEN-COL SILVER MISSY

- » velmi dobrá produkce mléka při výrazně plusových složkách
- » vynikající utváření exteriéru do komerčních stád
- » Beta kasein A2A2

Produkce		PH 12/2024 USA		TPI
Stád	148	lbs	%	2952
Dcer	547	Mléko	+1009	NM\$ 956
		Tuk	+93 +0.20	
R %	92 %	Bílkovina	+58 +0.10	
PTAT 1.19	Vemeno 0.82	Konč. 1.4	Porody 2.2	SCS 2.91
Exteriér		Stád: 0	Dcer: 0	R %: 89
Znak				
Rámec	1.39 malý			velký
Konstituce	0.20 slabá			silný
Hloubka těla	0.21 mělká			hluboká
Mléčný typ	1.40 slabý			výrazný
Sklon zádě	0.03 zdvižená			sražená
Šířka zádě	0.96 úzká			široká
Z. konč. z boku	0.27 strmý			šavlovitý
Z. konč. ze zadu	1.90 úzký			široký
Úhel paznehtu	0.72 plochý			strmý
Skóre končetin	1.56 nízké			vysoké
Přední upnutí	0.78 slabé			výrazné
Zad. výška vem.	1.52 nízké			vysoká
Zad. šířka vem.	1.91 úzká			široká
Závěsný vaz	0.55 nezfetelný			výrazný
Hloubka vem.	0.76 hluboké			mělké
Rozm. struků	0.19 daleko			u sebe
Rozm. z. struků	-0.05 daleko			u sebe
Délka struků	0.96 krátké			dlouhé
Produkční život	4.3	FM\$	824	
DPR	0.10	CM\$	973	



M: Miss Magic



DANHOF-HH MIXON NXC-010

(Eldorado x Milktime) MAHOMES X LIONEL X PROPHECY

DN: 12.9.2022



PROGENESIS MAHOMES
PINE-TREE 7831 LION 598

MR T-SPRUCE FRAZZ LIONEL
PINE-TREE 5976 PROP 7831

- » vysoká produkce mléka při plusových složkách
- » dobré utváření exteriéru

Produkce		PH 12/2024 USA		TPI
		lbs	%	2981
		Mléko	+1783	NM\$ 963
		Tuk	+95 +0.10	
R %	81 %	Bílkovina	+67 +0.04	
PTAT 1.54	Vemeno 2.28	Konč. -0.15	Porody 1.9	SCS 2.86
Exteriér		Stád: 0	Dcer: 0	R %: 80
Znak				
Rámec	0.89 malý			velký
Konstituce	0.23 slabá			silný
Hloubka těla	0.18 mělká			hluboká
Mléčný typ	1.09 slabý			výrazný
Sklon zádě	-1.07 zdvižená			sražená
Šířka zádě	1.71 úzká			široká
Z. konč. z boku	-0.21 strmý			šavlovitý
Z. konč. ze zadu	-0.28 úzký			široký
Úhel paznehtu	0.22 plochý			strmý
Skóre končetin	0.13 nízké			vysoké
Přední upnutí	2.11 slabé			výrazné
Zad. výška vem.	3.12 nízké			vysoká
Zad. šířka vem.	3.20 úzká			široká
Závěsný vaz	1.17 nezfetelný			výrazný
Hloubka vem.	1.62 hluboké			mělké
Rozm. struků	0.71 daleko			u sebe
Rozm. z. struků	1.02 daleko			u sebe
Délka struků	-0.17 krátké			dlouhé
Produkční život	4.1	FM\$	895	
DPR	-2.50	CM\$	973	



M: Pine-Tree 7831 Lion 598



PROGENESIS MONTEVERDI NBR-118

(Marius x Topshot)

ZAZZLE x POSITIVE x MAGNUS



PEAK ALTAZAZZLE

PROGENESIS POSITIV MILESTONE

PROGENESIS POSITIVE

PROGENESIS MAGNUS MIDLAND

- » výborné utváření exteriéru
- » malý rámec
- » vysoký DWP\$ i NM\$

Produkce		PH 12/2024 USA		TPI
Stád	84	lbs	%	3038
Dcer	353	Mléko	+1590	NM\$ 1052
		Tuk	+116	
R %	97 %	Bílkovina	+72	+0.08
PTAT 0.82	Vemeno 1.11	Konč. -0.59	Porody 1.4	SCS 2.77

Exteriér		Stád: 47	Dcer: 219	R %: 97			
Znak		3	2	1	1	2	3
Rámec	1.16 malý						velký
Konstituce	-0.41 slabá						silný
Hloubka těla	-0.40 mělká						hluboká
Mléčný typ	1.14 slabý						výrazný
Sklon zádě	3.88 zdvižená						sražená
Šířka zádě	0.76 úzká						široká
Z. konč. z boku	-2.96 strmý						šavlovitý
Z. konč. ze zadu	-0.34 úzký						široký
Úhel paznehtu	0.86 plochý						strmý
Skóre končetin	-0.18 nízké						vyšoké
Přední upnutí	2.32 slabé						výrazné
Zad. výška vem.	1.72 nízké						vyšoká
Zad. šířka vem.	1.70 úzká						široká
Závěsný vaz	-0.90 nezřetelný						výrazný
Hloubka vem.	1.45 hluboké						mělké
Rozm. struků	0.32 daleko						u sebe
Rozm. z. struků	-0.61 daleko						u sebe
Délka struků	-1.72 krátké						dlouhé

Produkční život	3.8	FM\$	931
DPR	-0.80	CM\$	1070



FERTILITY FIRST



MMM: Peak Bombero Maxima



CALVING EASE



ROBOTREADY



A2A2

SIEMERS PAYPAL

NXB-899

(Superhero x Silver)

CHALLENGER x GRANITE x DENVER



SANDY-VALLEY CHALLENGER

SIEMERS GRT PARINI 28262

PROGENESIS GRANITE

SIEMERS DENVER PARINI

- » vynikající utváření vemene
- » býk do robotických stájí
- » vhodný na jalovice
- » krávy středního rámce

Produkce		PH 12/2024 USA		TPI
Stád	93	lbs	%	2904
Dcer	811	Mléko	+832	NM\$ 730
		Tuk	+87	
R %	97 %	Bílkovina	+47	+0.08
PTAT 1.33	Vemeno 2.32	Konč. 0.25	Porody 2.1	SCS 2.78

Exteriér		Stád: 32	Dcer: 139	R %: 93			
Znak		3	2	1	1	2	3
Rámec	0.85 malý						velký
Konstituce	0.80 slabá						silný
Hloubka těla	-0.37 mělká						hluboká
Mléčný typ	-1.82 slabý						výrazný
Sklon zádě	-0.30 zdvižená						sražená
Šířka zádě	1.05 úzká						široká
Z. konč. z boku	0.12 strmý						šavlovitý
Z. konč. ze zadu	0.21 úzký						široký
Úhel paznehtu	0.95 plochý						strmý
Skóre končetin	0.43 nízké						vyšoké
Přední upnutí	3.74 slabé						výrazné
Zad. výška vem.	2.94 nízké						vyšoká
Zad. šířka vem.	1.62 úzká						široká
Závěsný vaz	0.00 nezřetelný						výrazný
Hloubka vem.	2.98 hluboké						mělké
Rozm. struků	0.12 daleko						u sebe
Rozm. z. struků	0.09 daleko						u sebe
Délka struků	-0.36 krátké						dlouhé

Produkční život	4.0	FM\$	620
DPR	1.40	CM\$	747



MMM: Ransom-Rail Facevk Paris



FERTILITY FIRST

PINE-TREE-I PURSUIT NBR-117

(Spring x Mogul)

IMAX x PROFIT x SUPERSIRE



SILVERRIDGE V IMAX
PINE-TREE 9882 PROF 7019

S-S-I PARTYROCK PROFIT
OCD SUPERSIRE 9882

- » ideální utváření exteriéru do produkčních stájí
- » výborná produkce mléka při plusových složkách
- » výborné mimoprodukční znaky



MM: OCD Supersire 9882



Produkce		PH 12/2024 USA		TPI
Stád	1772	lbs	%	2983
Dcer	13444	Mléko +1633		NM\$ 1033
		Tuk +78	+0.06	
R %	99 %	Bílkovina +65	+0.05	
PTAT 1.43	Vemeno 1.25	Konč. 1.12	Porody 2.1	SCS 2.81

Exteriér		Stád: 956	Dcer: 4934	R %: 99				
Znak		3	2	1	1	2	3	
Rámec	1.07 malý							velký
Konstituce	0.73 slabá							silný
Hloubka těla	0.56 mělká							hluboká
Mléčný typ	1.43 slabý							výrazný
Sklon zádě	0.94 zdvižená							sražená
Šířka zádě	1.36 úzká							široká
Z. konč. z boku	0.49 strmý							šavlovitý
Z. konč. ze zadu	1.57 úzký							široký
Úhel paznehtu	0.61 plochý							strmý
Skóre končetin	1.23 nízké							vysoké
Přední upnutí	1.06 slabé							výrazné
Zad. výška vem.	1.58 nízké							vysoká
Zad. šířka vem.	2.65 úzká							široká
Závěsný vaz	0.59 nezřetelný							výrazný
Hloubka vem.	0.76 hluboké							mělké
Rozm. struků	0.76 daleko							u sebe
Rozm. z. struků	0.77 daleko							u sebe
Délka struků	0.32 krátké							dlouhé

Produkční život	6.3	FM\$	952
DPR	-1.20	CM\$	1045

3STAR OH RANGER-RED RED-820

(Rubels Red x Salvatore)

RUBELS RED x SALVATORE RC x RUBICON



HOGERHORST DG OH RUBELS-RED
LAKESIDE UPS RED RANGE

MR SALVATORE RC
DE OOSTERHOF DG ROSE D

- » slušná produkce mléka
- » ideálně utvářené, zdravé vemeno (nízké SCS)
- » výborné končetiny



North-Polled Ranger Miracle P



Produkce		PH 12/2024 USA		TPI
Stád	603	lbs	%	2840
Dcer	1367	Mléko +1033		NM\$ 836
		Tuk +58	+0.07	
R %	94 %	Bílkovina +44	+0.04	
PTAT 1.81	Vemeno 1.91	Konč. 1.37	Porody 2.3	SCS 2.61

Exteriér		Stád: 315	Dcer: 703	R %: 93				
Znak		3	2	1	1	2	3	
Rámec	0.91 malý							velký
Konstituce	0.30 slabá							silný
Hloubka těla	0.14 mělká							hluboká
Mléčný typ	0.84 slabý							výrazný
Sklon zádě	1.19 zdvižená							sražená
Šířka zádě	1.46 úzká							široká
Z. konč. z boku	1.32 strmý							šavlovitý
Z. konč. ze zadu	1.72 úzký							široký
Úhel paznehtu	1.45 plochý							strmý
Skóre končetin	1.44 nízké							vysoké
Přední upnutí	2.13 slabé							výrazné
Zad. výška vem.	2.62 nízké							vysoká
Zad. šířka vem.	2.45 úzká							široká
Závěsný vaz	0.28 nezřetelný							výrazný
Hloubka vem.	1.47 hluboké							mělké
Rozm. struků	1.61 daleko							u sebe
Rozm. z. struků	0.98 daleko							u sebe
Délka struků	0.22 krátké							dlouhé

Produkční život	6.4	FM\$	763
DPR	-0.90	CM\$	851

PROGENESIS RIVERDANCE NBR-294 (Rubels Red x Salvatore) RANGER-RED X FORTNITE X FABULOUS



- » ideální utváření exteriéru
- » A2A2 a BB kasein
- » lehké porody
- » zajímavý původ

3STAR OH RANGER RED

PROGENESIS FORTNITE REDEEM	02-04	294	9 105	4.8%	441	3.7%	340 kg
Celoživotně:			9 105	4.8%	441	3.7%	340 kg

PEAK FORTNITE

PROGENESIS FABULOUS RITA	03-08	286	11 359	3.9%	444	3.6%	415 kg
Celoživotně:			15 791	4.0%	629	3.7%	578 kg



M: Progenesis Fortnite Redeem



IMMUNITY+



GENOMAX



A2A2

Produkcce		PH 12/2024 USA		TPI
		lbs	%	
Mléko		+772		2788
Tuk		+51	+0.08	NM\$
Bílkovina		+36	+0.04	712
R %	81 %			
PTAT 1.91	Vemeno 2.44	Konč. 0.87	Porody 1.6	SCS 2.58
Exteriér		Stád: 0	Dcer: 0	R %: 80
Znak		3 2 1 1 1 2 3		
Rámec	1.09 malý			velký
Konstituce	0.45 slabá			silný
Hloubka těla	0.25 mělká			hluboká
Mléčný typ	0.90 slabý			výrazný
Sklon zádě	0.98 zdvižená			sražená
Šířka zádě	1.82 úzká			široká
Z. konč. z boku	0.67 strmý			šavlovitý
Z. konč. ze zadu	0.88 úzký			široký
Úhel paznehtu	1.12 plochý			strmý
Skóre končetin	1.09 nízké			vysoké
Přední upnutí	2.92 slabé			výrazné
Zad. výška vem.	2.85 nízké			vysoká
Zad. šířka vem.	2.70 úzká			široká
Závěsný vaz	1.34 nezřetelný			výrazný
Hloubka vem.	2.49 hluboké			mělké
Rozm. struků	1.96 daleko			u sebe
Rozm. z. struků	1.59 daleko			u sebe
Délka struků	-0.78 krátké			dlouhé
Produkcční život	5.8	FMS	639	
DPR	-0.20	CM\$	728	

POLLED SONNY-P-RED RED-850 (Rubels Red x Salvatore) RANGER-RED x YODA-P *RC x POWERBALL-P



- » slušná produkce mléka při plusových složkách
- » velmi solidní exteriér
- » geneticky bezrohý

3STAR OH RANGER RED

VOGUE YODA SALLY-PP	02-00	305	11 341	4.3%	489	3.5%	392 kg
Celoživotně:			30 476	4.4%	1 329	3.6%	1 085 kg

SWISSBEC YODA

PARKHURST POWERBALL SALINA P	05-00	305	14 965	4.8%	722	3.6%	542 kg
Celoživotně:			58 137	4.7%	2 729	3.8%	2 229 kg



M: Vogue Yoda Sally



IMMUNITY+



GENOMAX



RED & WHITE

Produkcce		PH 12/2024 USA		TPI
		lbs	%	
Mléko		+1055		2653
Tuk		+31	-0.04	NM\$
Bílkovina		+37	+0.01	627
R %	81 %			
PTAT 1.11	Vemeno 1.96	Konč. 0.84	Porody 2.5	SCS 2.74
Exteriér		Stád: 0	Dcer: 0	R %: 80
Znak		3 2 1 1 1 2 3		
Rámec	0.02 malý			velký
Konstituce	-0.29 slabá			silný
Hloubka těla	-0.81 mělká			hluboká
Mléčný typ	-0.11 slabý			výrazný
Sklon zádě	0.46 zdvižená			sražená
Šířka zádě	0.76 úzká			široká
Z. konč. z boku	-0.01 strmý			šavlovitý
Z. konč. ze zadu	0.92 úzký			široký
Úhel paznehtu	1.07 plochý			strmý
Skóre končetin	0.72 nízké			vysoké
Přední upnutí	2.18 slabé			výrazné
Zad. výška vem.	2.06 nízké			vysoká
Zad. šířka vem.	1.85 úzká			široká
Závěsný vaz	0.20 nezřetelný			výrazný
Hloubka vem.	2.09 hluboké			mělké
Rozm. struků	1.15 daleko			u sebe
Rozm. z. struků	0.76 daleko			u sebe
Délka struků	0.01 krátké			dlouhé
Produkcční život	5.9	FMS	594	
DPR	0.40	CM\$	636	



A2A2



POLLED

SANDY-VALLEY SUGARBOY NBR-353 (Cockpit x Eviction) COGNAC X PARFECT X LEGACY



VELTHUIS COGNAC
SANDY-VALLEY SUGARPLUM

SIEMERS RENGD PARFECT
SANDY-VALLEY SUGAR HIGH

- » velmi dobrá produkce mléka při výrazně plusových složkách
- » velmi dobré končetiny
- » výbavně upnuté vemeno, ideální pro robotické dojení

Produkce		PH 12/2024 USA		TPI
		lbs	%	3115
Mléko		+1430		
Tuk		+114	+0.22	NM\$
R %	80 %	Bílkovina	+65	+0.07
PTAT 2.17	Vemeno 1.91	Konč. 0.92	Porody 2.2	SCS 2.7
Exteriér		Stád: 0	Dcer: 0	R %: 79
Znak		3 2 1 1 1 2 3		
Rámec	0.82 malý			velký
Konstituce	0.49 slabá			silný
Hloubka těla	0.51 mělká			hluboká
Mléčný typ	1.50 slabý			výrazný
Sklon zádě	-0.60 zdvižená			sražená
Šířka zádě	1.26 úzká			široká
Z. konč. z boku	-0.06 strmý			šavlovitý
Z. konč. ze zadu	1.11 úzký			široký
Úhel paznehtu	1.08 plochý			strmý
Skóre končetin	1.00 nízké			vyšoké
Přední upnutí	2.43 slabé			výrazné
Zad. výška vem.	2.48 nízké			vyšoká
Zad. šířka vem.	2.78 úzká			široká
Závěsný vaz	0.17 nezřetelný			výrazný
Hloubka vem.	1.51 hluboké			mělké
Rozm. struků	0.43 daleko			u sebe
Rozm. z. struků	0.09 daleko			u sebe
Délka struků	-0.33 krátké			dlouhé
Produkční život	4.7	FMS	885	
DPR	-1.00	CM\$	1016	



MMM: Sandy-Valley Morgan Era



IMMUNITY+



GENOMAX



ROBOTREADY



A2A2

DRŽTE NEMOCI



Immunity+

PROGENESIS VAULTER NBR-262

(Maestro x Positive)

MAGNIFIQUE x PLINKO x CRIMSON



PEAK ALTAMAGNIFIQUE
PEAK PLINKO VANESSA

PEAK ALTAPLINKO
T-SPRUCE VICTORIA

- » vysoká produkce T+B
- » velmi dobrý exteriér
- » lehké porody

Produkce		PH 12/2024 USA		TPI
		lbs	%	
	Mléko	+1239		3011
	Tuk	+117	+0.26	NM\$
R %	81 %	Bílkovina	+77	+0.14
PTAT 0.25	Vemeno 0.15	Konč. -0.46	Porody 1.9	SCS 2.6
Exteriér		Stád: 0	Dcer: 0	R %: 80
Znak		3 2 1 1 2 3		
Rámec	0.82 malý			velký
Konstituce	0.54 slabá			silný
Hloubka těla	0.19 mělká			hluboká
Mléčný typ	0.21 slabý			výrazný
Sklon zadě	1.77 zdvižená			sražená
Šířka zadě	0.64 úzká			široká
Z. konč. z boku	-0.90 strmý			šavlovitý
Z. konč. ze zadu	-0.20 úzký			široký
Úhel paznehtu	0.43 plochý			strmý
Skóre končetin	-0.28 nízké			vyšoké
Přední upnutí	0.31 slabé			výrazné
Zad. výška vem.	0.17 nízké			vyšoká
Zad. šířka vem.	0.66 úzká			široká
Závěsný vaz	0.08 nezřetelný			výrazný
Hloubka vem.	0.22 hluboké			mělké
Rozm. struků	0.37 daleko			u sebe
Rozm. z. struků	0.64 daleko			u sebe
Délka struků	0.35 krátké			dlouhé
Produkční život	4.9	FM\$	832	
DPR	-1.50	CM\$	1061	



PROGENESIS VIBES NBR-308

(Highjump x Renegade)

HOLYSMOKES x PLINKO x CRIMSON



COOKIECUTTER HOLYSMOKES

PEAK PLINKO VIXEY

- » vysoká produkce mléka při plusových složkách
- » vynikající NM\$ a DWP\$
- » ideální utváření exteriéru

02-03 305 11 173 5.5% 620 3.5% 395 kg
Celoživotně: 11 173 5.5% 620 3.5% 395 kg

ABS CRIMSON

T-SPRUCE FRAZZLED 11048

Produkce		PH 12/2024 USA		TPI
		lbs	%	
	Mléko	+1369		3050
	Tuk	+92	+0.15	NM\$
R %	81 %	Bílkovina	+63	+0.07
PTAT 0.86	Vemeno 1.63	Konč. 0.04	Porody 1.9	SCS 2.75
Exteriér		Stád: 0	Dcer: 0	R %: 79
Znak		3 2 1 1 2 3		
Rámec	0.19 malý			velký
Konstituce	-0.62 slabá			silný
Hloubka těla	-0.83 mělká			hluboká
Mléčný typ	0.50 slabý			výrazný
Sklon zadě	0.80 zdvižená			sražená
Šířka zadě	-0.29 úzká			široká
Z. konč. z boku	-0.46 strmý			šavlovitý
Z. konč. ze zadu	-0.05 úzký			široký
Úhel paznehtu	0.64 plochý			strmý
Skóre končetin	0.08 nízké			vyšoké
Přední upnutí	1.64 slabé			výrazné
Zad. výška vem.	2.48 nízké			vyšoká
Zad. šířka vem.	1.98 úzká			široká
Závěsný vaz	0.03 nezřetelný			výrazný
Hloubka vem.	1.33 hluboké			mělké
Rozm. struků	-0.34 daleko			u sebe
Rozm. z. struků	-0.13 daleko			u sebe
Délka struků	-0.33 krátké			dlouhé
Produkční život	6.0	FM\$	942	
DPR	0.80	CM\$	1069	





JEDEN INDEX VLÁDNE VŠEM

Immunity+® je odpověď na Vaše hledání



CO JE TŘEBA VĚDĚT O OSTATNÍCH ZDRAVOTNÍCH INDEXECH?

- Zaměřeny na jedno onemocnění
- Založeny na znacích s nízkou dědivostí
- Nemají přímý vliv na kvalitu mleziva
- Nemají vliv na imunitní odpověď telat na vakcinaci
- Nehodnotí vlastní imunitu plemenic

AHLEM CARNIVAL**JNP-001****TENPENNY x JX KIAWA-P x LEMONHEAD**

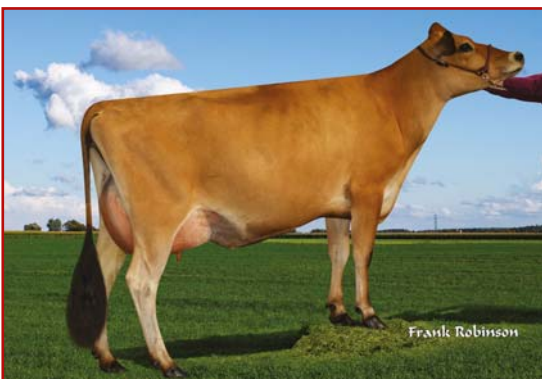
» výborné utváření vemene

VIERRA TENPENNY

PRIMUS KIAWA 873 CARNIVAL

JX AHLEM BALTAZAR KIAWA (6)-P

JRIVER VALLEY LEMONHEAD CARNIVAL



M: Primus Kiawa8 73 Carnival



GENOMAX



A2A2

Produkce		PH 12/2024 USA		PTI
Stád	0	lbs	%	86
Dcer	0	Mléko	1263	NM\$ 603
		Tuk	+34	
R %	79 %	Bílkovina	+36	-0.14
			-0.05	SCS 3.04
PTAT 1.7				

Exteriér		Stád:	Dcer:	R%: 81%			
Znak		3	2	1	1	2	3
Rámec	-0.80 malý						velký
Konstituce	-0.80 slabá						silný
Mléčný typ	1.80 slabý						výrazný
Sklon zádě	0.00 zdvižená						sražená
Šířka zádě	-0.90 úzká						široká
Z. konč. z boku	1.00 strmý						šavlovitý
Úhel paznehtu	-0.40 plochý						strmý
Přední upnutí	0.40 slabé						výrazné
Zad. výška vem.	1.80 nízké						vysoká
Zad. šířka vem.	0.80 úzká						široká
Závěsný vaz	0.60 nezfetelný						výrazný
Hloubka vem.	-0.60 hluboké						mělké
Rozm. struků	-0.70 daleko						u sebe
Délka struků	1.30 krátké						dlouhé

Produkční život	3.1	FM\$	478
DPR	-3.8	CM\$	617

PRO ZDRAVÉ STÁDO**- MĚNĚ MASTITÍD - MĚNĚ LAMINITÍD - NIŽŠÍ ÚMRTNOST****Immunity+**™

JX VIERRA OZZY**JOZ-001****JX ELVIS x JX WHAMBAM x VANDRELL**

- » výborné utváření vemene
- » v nabídce i sexované ID

JX VIERRA ELVIS

JX VIERRA WHAMBAM 30394

JX LUCKY HILL WHAMBAM

JX SCHULTZ VANDRELL DEXXIE



M: JX Vierra Whambam 30394



GENOMAX



SEXED

Produkce		PH 12/2024 USA		PTI
Stád		lbs	%	
Dcer	0	Mléko	600	102
		Tuk	+63	0.17
R %	78 %	Bílkovina	+45	0.11
PTAT 1.2				SCS 3.04
				NM\$ 603

Exteriér		Stád: 1	Dcer: 1	R%: 80%			
Znak		3	2	1	1	2	3
Rámec	-0.80 malý						
Konstituce	-0.80 slabá						
Mléčný typ	1.80 slabý						
Sklon zádě	0.00 zdvižená						
Šířka zádě	-0.90 úzká						
Z. konč. z boku	1.00 strmý						
Úhel paznehtu	-0.40 plochý						
Přední upnutí	0.40 slabé						
Zad. výška vem.	1.80 nízké						
Zad. šířka vem.	0.80 úzká						
Závěsný vaz	0.60 nezřetelný						
Hloubka vem.	-0.60 hluboké						
Rozm. struků	-0.70 daleko						
Délka struků	1.30 krátké						

Produkční život		3.1	FM\$	478
DPR	-3.8		CM\$	617

PINE-TREE JASPER-P TMB-100**JONMAR x KADE P x DRIVER**

- » velmi dobrá produkce mléka při vysokých % T i B

PORTMANN BS BAYS JONMAR

TROUT RUN HILLTOP JAVA

DOUBLE W KADE P

TROUT RUN DRIVER JAN P



MM: Trout Run Driver Jan



GENOMAX



A2A2



POLLED

Produkce		PH 12/2024 USA		GPTI
Stád		lbs	%	
Dcer		Mléko	+863	149
		Tuk	+52	0.08
R %	67 %	Bílkovina	+43	0.07
PTAT 0.3				Porody 2.8
				SCS 2.97
				NM\$ 469

Exteriér		Stád:	Dcer:	R%: 70%			
Znak		3	2	1	1	2	3
Rámec	-1.00 malý						
Konstituce	0.70 slabá						
Mléčný typ	-0.50 slabý						
Sklon zádě	1.40 zdvižená						
Šířka zádě	0.30 úzká						
Z. konč. z boku	-0.40 strmý						
Z. konč. ze zadu	0.00 úzký						
Úhel paznehtu	0.10 plochý						
Přední upnutí	0.10 slabé						
Zad. výška vem.	-0.10 nízké						
Zad. šířka vem.	0.50 úzká						
Závěsný vaz	0.80 nezřetelný						
Hloubka vem.	-0.20 hluboké						
Rozm. struků	1.10 daleko						
Délka struků	0.80 krátké						

Produkční život		1.8	FM\$	388
PG Rate	-0.1		CM\$	479