

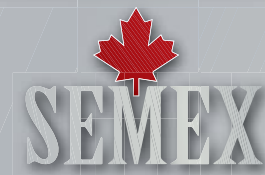
**SEMEX**<sup>®</sup>  
Genetics for Life<sup>®</sup>



**KATALOG HOLŠTÝNSKÝCH BÝKŮ | ZIMA 2014**



Kanadská genetika pro Vás



# Orientace v kanadských plemenných hodnotách

## LPI

Duben 2013 - změna výpočtu indexu LPI (Lifetime Profit Formula)

Po více než dvaceti letech došlo v Kanadě k úpravě výpočtu indexu LPI, s cílem snížit rozpětí kladných a záporných extrémů, které se momentálně šplhaly nad 3000 bodů LPI (respektive -3000 u záporných variant). Změna výpočtu nebude mít vliv na pořadí zvířat v žebříčku, pouze dojde ke změně (snížení) vlastní hodnoty LPI.

Podle nového systému výpočtu je hodnota LPI v porovnání s předchozím výpočtem poloviční, aby byla zachována kontinuita vyjadřování systému, je u všech plemen vypočtená hodnota nového LPI povýšena o konstantu. Její hodnota je pro holštýnské plemeno 1700 bodů. Tato konstanta se bude měnit každý rok v dubnu v reakci a na zvyšující se genetický pokrok, aby bylo možno býky porovnávat v čase.

Vzorec pro výpočet LPI

$$LPI = \left\{ \begin{array}{l} \text{Produkce} \\ \text{Durabilita} \\ \text{Zdraví a plodnost} \end{array} \right\} \times \text{konstanta}$$

$\left\{ \begin{array}{l} \text{x váha} \\ \text{komponenty} \\ \text{x faktor} \end{array} \right\} \quad \left\{ \begin{array}{l} \text{x váha} \\ \text{x faktor} \end{array} \right\} \quad \left\{ \begin{array}{l} \text{x váha} \\ \text{x faktor} \end{array} \right\}$

## Procentická váha a faktor jednotlivých komponent výpočtu indexu

Plemeno	LPI konst.	Produkce		Durabilita		Zdraví a plodnost	
		Váha	Faktor	Váha	Faktor	Váha	Faktor
Holštýn	1700	51	.6325	34	.7340	15	.7416

Podrobnější informace na [www.cdn.ca](http://www.cdn.ca)

## Funkční znaky

soubor genetických hodnocení, které se využívají jako nástroje managementu stáda. Omezením výběru býků, kteří jsou výrazně pod průměrem plemene lze zvýšit efektivitu plemenářské práce ve stádě.

### 1 Přežitelnost (herd life)

Rozpětí:  
Průměr populace: 100  
Vyšší hodnocení je lepší  
Číslo vyjadřuje počet ukončených laktací

### 2 Somatika SCS

Rozpětí: 2,25 - 4,25  
Průměr populace: 3  
Nižší hodnocení je lepší  
SCS má přímou korelaci na výživu a výskyt mastitis ve stádě

### 3 Perzistence laktace

Rozpětí:  
Průměr populace: 100  
Vyšší hodnocení je lepší  
Perzistence laktace je vyjádřena % porovnáním produkce mléka ve 280 dnech laktace k 60. dnu laktace

### 4 Plodnost dcer

Rozpětí:  
Průměr populace: 100  
Vyšší hodnocení je lepší  
Plodnost dcer zahrnuje:  
Věk při 1. inseminaci 10%  
Věk při 1. otelení 25%  
Podíl nepřeběhnutých krav po 1. inseminaci 65%

Produkce	PH 12/2013			LPI
Stád	985	Kg		2638
Dcer	1867	Mléko	+	
Laktaci	2438	Tuk	+66	+0.20
R %	99	Bílkovina	+73	+0.28
Prům. užitk. dc.	Mléko	11363	Tuk 443	Bílkovina 369

Exteriér	Stád: 110 Dcer: 1378 R%: 98%				
Znak	-10	-5	0	5	10
Utvář. exteriéru	-1				
Vemeno	0				
Končetiny	-2				
Mléčný char./kap.	-3				
Zád'	4				
Hloubka vemene	-4	hluboké			mělké
Textura vemene	-6	vazivová			jemná
Závěsný vaz	-2	slabý			silný
Přední upnutí	-3	slabé			silné
Rozm. př. struků	0	od sebe			k sobě
Výška z. upnutí	2	nízké			vysoké
Šířka zad. upnutí	4	úzké			široké
Délka struků	-1	krátké			dlouhé
Výška patky	0	nízká			vysoká
Postoj z boku	-3	strmý			šavlovitý
Utváření zad. kon.	2	nežádoucí			žádoucí
Postoj k. zezadu	-7	úzký			široký
Rámec	-4	malý			velký
Šířka hrudníku	7	úzká			široká
Hloubka těla	-2	mělká			hluboká
Hranatost	-7	nevyhov.			ostrá
Úhel zádě	4	zdvižená			sražená
Šířka zádě	1	úzká			široká

Funkční znaky	Stád	Dcer
Přežitelnost 1	106	Dojitelnost 5
Skóre SB 2	2.83	M. temperament 6
Perzistence l. 3	106	Obtížnost porodů 7
Plodnost dcer 4	105	M. obtížnost porodů 8

### 5 Dojitelnost

Rozpětí:  
Průměr populace: 100  
Vyšší hodnocení je lepší

### 6 M.temperament

Rozpětí: (nervózní) - (klidný)  
Průměr populace: 100  
Vyšší hodnocení je lepší  
temperament zvířete u dojeni

### 7 Snadnost telení

nově - calving ability  
Průměr populace: 100  
Vyšší hodnocení je lepší  
od 100 je býk vhodný na jalovíce  
obtížnost porodů u telat po býkovi

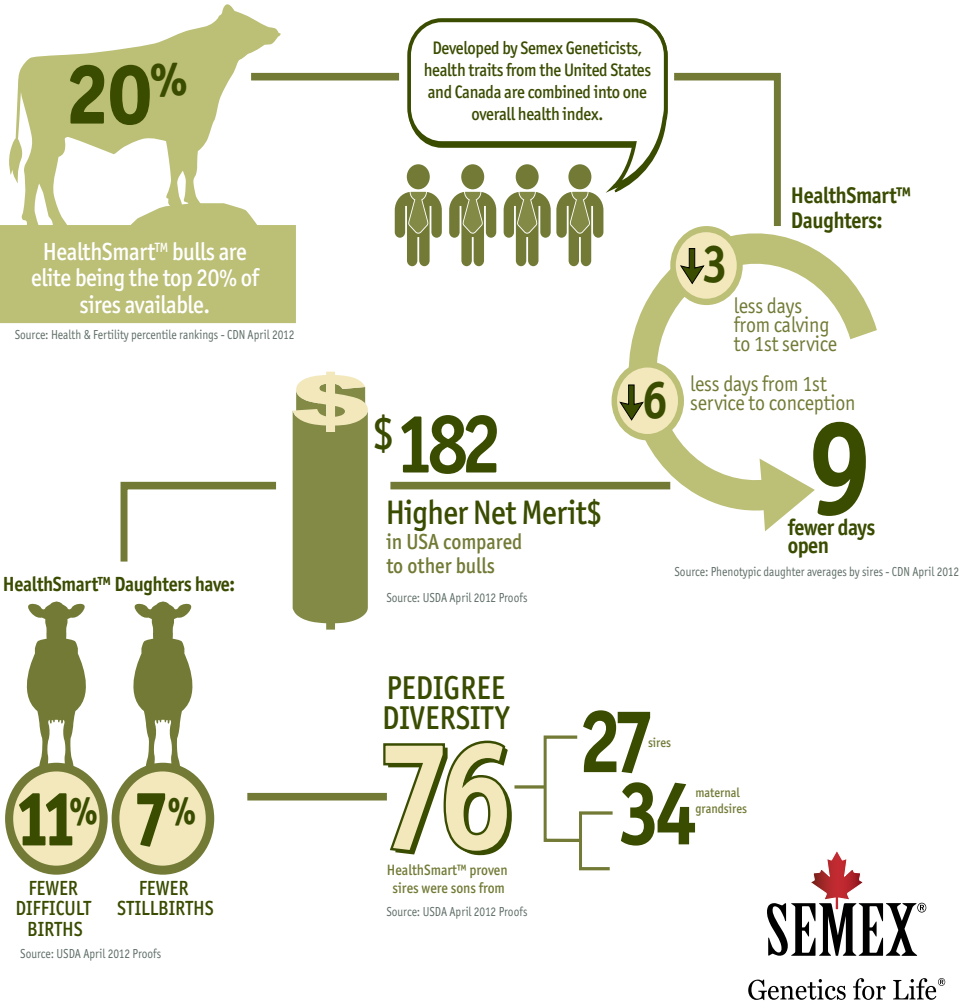
### 8 Maternální snadnost telení

nově - daughter calving ability  
Průměr populace: 100  
Vyšší hodnocení je lepší  
snadnost telení u dcer po býkovi

# HealthSmart™

Healthy Cows Cost Less

HealthSmart™ sires produce quality daughters that are healthier, more fertile and last longer. They lower costs and add greater profit to the dairy.



Semex solutions target fertility, health and longevity to build a profitable herd for our clients. Semex's dairy solutions and genetic sales tools are managed by Semex's Global Dairy Solutions Manager, Jay Shannon. Contact Jay at: [jshannon@semex.com](mailto:jshannon@semex.com) © 2012

# Sexxed™

More Heifers.

A smart business choice to expand the number of quality heifers within your dairy.



## Higher fertility than the industry standard



Consider Sexxed™ semen in your genetic herd strategy!

Source: Semex Sexxed semen sales.

**Quality**

Commitment Excellence

- Provides a high majority of heifers without sacrificing fertility
- Available for many high merit proven and Genomax™ bulls
- Developed with Boviteq research laboratory; a world leader in advancing the performance of sexing technologies



## Pořadí býků podle jednotlivých znaků (kanadská báze)

### Utváření exteriéru

CHELIOS	14
LANYARD	13
TENNESSEE	12
BENTLEY	11
ATOMIUM	11

### Vemeno

CHELIOS	13
LANYARD	12
BENTLEY	12
JAY	11
BRYSON	10

### Končetiny

CHELIOS	14
LANYARD	12
BRAWLER	12
TENNESSEE	12
MARITIME	12

### Dlouhověkost

JABIR	113
INFRAROUGE	112
BENTLEY	110
JORDAN	109
ATOMIUM	109

### SCS

JORDAN	2.55
JABIR	2.61
FROSTY	2.64
INFRAROUGE	2.70
BENTLEY	2.70

### Mléko

SLEEMAN	2355
AUTHOR	1751
MORRIS	1694
JABIR	1683
LANYARD	1614

### % tuku

ATOMIUM	0.51
CHELIOS	0.46
JOCKEY	0.38
JABIR	0.34
SERIES	0.31

### Kg tuku

JABIR	97
CHELIOS	88
LANYARD	80
HEAVY	76
SERIES	75

### % bílkoviny

JOCKEY	0.36
JAY	0.29
EIGHT	0.28
MCLEOD RED	0.24
LANYARD	0.23

### Kg bílkoviny

SLEEMAN	87
AUTHOR	85
LANYARD	79
EIGHT	73
JAY	70

### Snadnost telení

HEAVY	109
EIGHT	108
BENEFIT	107
CHELIOS	107
AUTHOR	106

### LPI

JABIR	3216
LANYARD	3164
AUTHOR	2892
CHELIOS	2841
BRAWLER	2794

## Pořadí býků podle jednotlivých znaků (americká báze - přepočítáno na Kg!)

PTA Typ	
IMPRESSION	3.13
NUMERO UNO	2.88
ARTISTIC	2.87
ABUNDANCE	2.87
JETT AIR	2.78

Vemeno	
NUMERO UNO	2.84
SUPERB	2.80
IMPRESSION	2.75
ARTISTIC	2.62
ABUNDANCE	2.62

Končetiny	
JETT AIR	3.04
ARTISTIC	3.02
ABUNDANCE	3.02
JABIR	2.56
BANDARAS	2.47

Dlouhověkost	
NUMERO UNO	6.5
ARTISTIC	5.6
SUPERB	5.6
JABIR	5.5
JETT AIR	5.5

SCS	
NUMERO UNO	2.54
JABIR	2.57
SUPERB	2.63
JETT AIR	2.65
IMPRESSION	2.67

Kg Mléko	
MANIFOLD	792
JABIR	614
ARTISTIC	607
VOLCAN	567
JETT AIR	523

% tuku	
ATOMIUM	0.21
NUMERO UNO	0.18
DECISION	0.18
KAMIK	0.17
JABIR	0.15

Kg tuku	
JABIR	40
MANIFOLD	40
NUMERO UNO	36
DECISION	33
VOLCAN	30

% bílkoviny	
DECISION	0.09
BIGSTONE	0.08
ARTISTIC	0.08
ABUNDANCE	0.08
KAMIK	0.07

Kg bílkoviny	
MANIFOLD	28
BIGSTONE	23
JABIR	21
VOLCAN	21
DECISION	20

Snadnost telení	
MANIFOLD	3.7
ARTISTIC	5.2
KAMIK	5.4
KAMIK	5.4
VOLCAN	5.8

TPI	
NUMERO UNO	2435
JABIR	2424
MANIFOLD	2162
BANDARAS	2158
JETT AIR	2151



## GEN-I-BEQ ATOMIUM RED

Reg.: HOCANM107640201

Narozen: 22.4.2012



OUR-FAVORITE DETOX

KHW I AIKA BAXTER

02-01 305 11770 5.7% 676 3.6% 427kg  
Celoživotně: 24626 5.7% 1404 3.6% 885kg

EMERALD-ACR-SA T-BAXTER

KHW GOLDWYN AIKO

05-07 305 11530 5.2% 600 3.9% 455kg  
Celoživotně: 28966 5.7% 1653 4.0% 1167kg

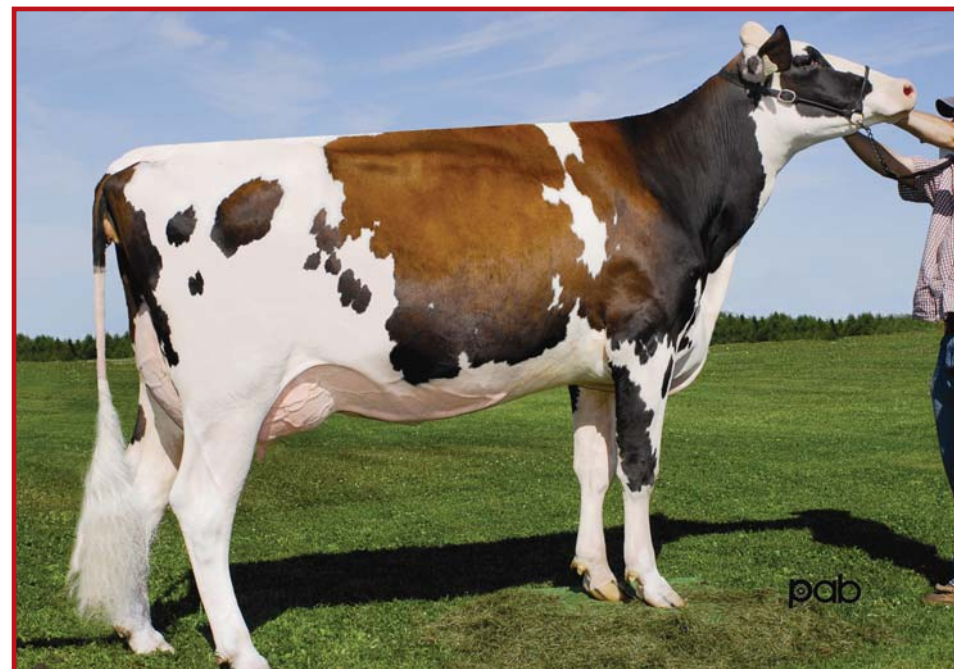
BRAEDALE GOLDWYN

KAMPS-HOLLOW ALTITUDE

07-00 305 15626 4.5% 709 3.4% 528kg  
Celoživotně: 65526 4.4% 2855 3.7% 2399kg

Produkce		PH 12/2013 USA		TPI
Stád		kg	%	<b>2014</b>
Dcer	Mléko	+172		
	Tuk	+31	0.21	<b>NM\$</b>
R %	76 %	Bílkovina	+12	0.06
PTAT 2.74	Vemeno 2.07	Konč. 1.80	Porody 7.4	SCS 2.9
<b>Exteriér</b>		Stád: 0	Dcer: 0	R %: 74
Znak		3   2   1   1   2   3		
Rámec	2.28 malý			velký
Konstituce	1.28 slabá			silný
Hloubka těla	1.77 mělká			hluboká
Mléčný typ	2.48 slabý			výrazný
Sklon zádě	0.70 zdvižená			sražená
Šířka zádě	1.73 úzká			široká
Z. konč. z boku	0.35 strmý			šavlovitý
Z. konč. ze zadu	1.67 úzký			široký
Úhel paznehtu	1.77 plochý			strmý
Skóre končetin	2.18 nízké			vyšoké
Přední upnutí	2.70 slabé			výrazné
Zad. výška vem.	3.71 nízká			vyšoká
Zad. šířka vem.	3.41 úzká			široká
Závěsný vaz	1.93 nezfetelný			výrazný
Hloubka vem.	1.41 hluboké			mělké
Rozm. struků	0.10 daleko			u sebe
Rozm. z. struků	0.41 daleko			u sebe
Délka struků	1.83 krátké			dlouhé
Produkční život	2.3	FM\$	381	
PG Rate	-0.3	CM\$	519	

Plemenné hodnoty jsou přepočteny na Kg!



Matka býka: KHW I Aika Baxter

- > výborné utváření exteriéru
- > dlouhé struky
- > lehké telení

 **Genomax™**  
Leading Genetics

 **Red & White™**



MM: KHW Goldwyn Aiko



## COYNE-FARMS JABIR

Reg.: 0200HO03877

Narozen: 19.1.2009



MARBRI FACEBOOK

COYNE-FARMS FREDDIE JILL

02-00 305 13 363 3.3% 435 2.8% 380kg  
Celoživotně: 20 131 3.4% 676 3.0% 603kg

BADGER-BLUFF FANNY FREDDIE

COYNE-FARMS RAMOS JELLY

02-02 305 12 002 4.0% 485 3.2% 379kg  
Celoživotně: 28 350 4.3% 1212 3.3% 941kg

RAMOS

COYNE-FARMS SHOTTLE JAM

03-00 305 14 170 3.0% 420 3.0% 431kg  
Celoživotně: 36 705 3.1% 1133 3.1% 1152kg

Produkce		PH 12/2013 USA		TPI
Stád		kg	%	<b>2424</b>
Dcer	Mléko	+614		
	Tuk	+40	0.15	<b>NM\$</b>
R %	73 %	Bílkovina	+21	0.03
				<b>844</b>
PTAT 2.32	Vemeno 1.62	Konč. 2.56	Porody 6.4	SCS 2.57
Exteriér		Stád: 0	Dcer: 0	R %: 71
Znak		3 2 1 1 2 3		
Rámec	1.86 malý			velký
Konstituce	2.04 slabá			silný
Hloubka těla	1.51 mělká			hluboká
Mléčný typ	0.60 slabý			výrazný
Sklon zádě	-0.44 zdvižená			sražená
Šířka zádě	1.27 úzká			široká
Z. konč. z boku	-0.82 strmý			šavlovitý
Z. konč. ze zadu	2.88 úzký			široký
Úhel paznehtu	2.62 plochý			strmý
Skóre končetin	2.67 nízké			vysoké
Přední upnutí	1.87 slabé			výrazné
Zad. výška vem.	2.17 nízké			vysoká
Zad. šířka vem.	2.00 úzká			široká
Závěsný vaz	1.87 nezfetelný			výrazný
Hloubka vem.	1.51 hluboké			mělké
Rozm. struků	1.17 daleko			u sebe
Rozm. z. struků	0.70 daleko			u sebe
Délka struků	1.14 krátké			dlouhé
Produkční život	5.5	FM\$	784	
PG Rate	2.8	CM\$	902	

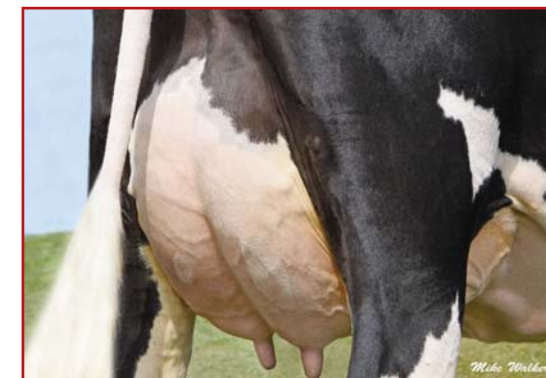
Plemenné hodnoty jsou přepočteny na Kg!



Matka býka: Coyne-Farms Freddie Jill  
02-00 305 13 363 3.3% 435 2.8% 380

OM: Freddie

- > vynikající utváření exteriéru
- > lehké telení, vysoký NM i produkční život
- > jediný syn Facebooka v ČR
- > vynikající vlastní plodnost i plodnost dcer



Detail vemene matky býka



# ABUNDANCE

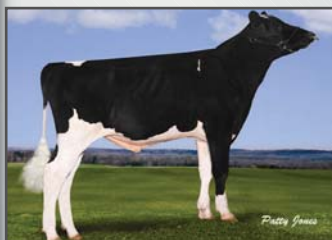
NEO-332

0200HO02880

## KHW ABUNDANCE

Reg.: HOUSAM71088589

Narozen: 18.12.2012



LATUCH FREDDIE LEWIS

### KHW GOLDWYN AIKO

02-06 305 9 557 6.3% 603 3.9% 373kg  
Celoživotně: 11 344 6.4% 722 4% 453kg

### BRAEDALE GOLDWYN

### KAMPS-HOLLOW ALTITUDE

07-00 305 15 626 4.5% 709 3.4% 528kg  
Celoživotně: 65 526 4.4% 2 855 3.7% 2 399kg

### REGANCREST ELTON DURHAM

### CLOVER-MIST ALISHA

08-07 305 15 164 4.2% 631 3.3% 507kg  
Celoživotně: 102 726 4.7% 4 835 3.6% 3 696kg

Produkce		PH 12/2013 USA		TPI
Stád	Mléko	kg	%	2093
Dcer	Mléko	+41		
	Tuk	+12	+0.09	NM\$
R %	Bílkovina	+10	+0.08	472
PTAT 2.87	Vemeno 2.62	Konč. 3.02	Porody 6.8	SCS 2.76

Exteriér		Stád: 0	Dcer: 0	R %: 72			
Znak		3	2	1	1	2	3
Rámec	2.49 malý						velký
Konstituce	0.78 slabá						silný
Hloubka těla	0.61 mělká						hluboká
Mléčný typ	1.57 slabý						výrazný
Sklon zádě	0.83 zdvižená						sražená
Šířka zádě	1.54 úzká						široká
Z. konč. z boku	-0.31 strmý						šavlovitý
Z. konč. ze zadu	2.99 úzký						široký
Úhel paznehtu	3.03 plochý						strmý
Skóre končetin	3.44 nízké						vysoké
Přední upnutí	2.99 slabé						výrazné
Zad. výška vem.	3.32 nízké						vysoká
Zad. šířka vem.	3.05 úzká						široká
Závěsný vaz	2.60 nezřetelný						výrazný
Hloubka vem.	2.84 hluboké						mělké
Rozm. struků	1.57 daleko						u sebe
Rozm. z. struků	1.93 daleko						u sebe
Délka struků	-0.82 krátké						dlouhé

Produkční život	3.8	FM\$	379
PG Rate	1.5	CM\$	571

Plemenné hodnoty jsou přepočteny na Kg!



 **Genomax™**  
Leading Genetics

- > vynikající utváření vemene
- > nadprůměrná plodnost dcer
- > vysoký produkční život +3,8
- > lehké telení

# ARTISTIC

NXB-081

0200HO06060

## SANDY-VALLEY ARTISTIC

Reg.: HOUSAM66019443

Narozen: 13.11.2008



ENSENADA TABOO PLANET

### SANDY-VALLEY OUTSIDE ARA

04-04 305 16 788 3.3% 562 2.9% 487kg  
Celoživotně: 33 408 3.4% 1 143 3% 989kg

### COMESTAR OUTSIDE

### ORTHOAPPLE MARSHALL ALIA

02-04 305 14 737 4.5% 663 3.1% 463kg  
Celoživotně: 16 574 4.4% 733 3.2% 529kg

### MARA-THON BW MARSHALL

### REGANCREST-JB TATUM

02-04 305 12 778 3.7% 472 3.2% 409kg  
Celoživotně: 16 257 3.5% 576 3.2% 527kg

Produkce		PH 12/2013 USA		TPI
Stád	Mléko	kg	%	1903
Dcer	Mléko	+606		
	Tuk	+15	-0.05	NM\$
R %	Bílkovina	+12	-0.05	489
PTAT 1.58	Vemeno 1.64	Konč. 0.53	Porody 5.2	SCS 2.93

Exteriér		Stád: 70	Dcer: 159	R %: 93			
Znak		3	2	1	1	2	3
Rámec	0.16 malý						velký
Konstituce	0.18 slabá						silný
Hloubka těla	0.29 mělká						hluboká
Mléčný typ	0.69 slabý						výrazný
Sklon zádě	-2.07 zdvižená						sražená
Šířka zádě	0.58 úzká						široká
Z. konč. z boku	1.70 strmý						šavlovitý
Z. konč. ze zadu	0.77 úzký						široký
Úhel paznehtu	0.25 plochý						strmý
Skóre končetin	0.92 nízké						vysoké
Přední upnutí	2.09 slabé						výrazné
Zad. výška vem.	1.49 nízké						vysoká
Zad. šířka vem.	1.37 úzká						široká
Závěsný vaz	2.56 nezřetelný						výrazný
Hloubka vem.	1.90 hluboké						mělké
Rozm. struků	2.68 daleko						u sebe
Rozm. z. struků	2.77 daleko						u sebe
Délka struků	-2.16 krátké						dlouhé

Produkční život	5.6	FM\$	530
PG Rate	-0.2	CM\$	445

Plemenné hodnoty jsou přepočteny na Kg!

 **HealthSmart™**  
Healthy Cows Cost Less

 **Repromax™**  
High Fertility Sires



 **Calving Ease™**

- > prověřený syn Planeta
- > velice lehké telení, bezproblémový exteriér
- > nadprůměrná vlastní plodnost
- > produkční život 5,6



MCCol Artistic 8700

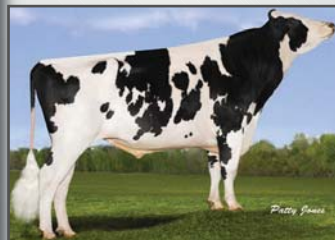


# AUTHOR

## NEO-365 0200HO00577

### DE-SU AUTHORITY

Reg.: HOUSAM65917463  
Narozen: 4.11.2008



STOL JOC

DE-SU OMAN 6121

02-01 305 13 540 4.3% 587 3.2% 435kg  
Celoživotně: 16 180 4.4% 704 3.4% 551kg

O-BEE MANFRED JUSTICE

DE-SU BW MARSHAL GEORGIA

07-02 305 16 751 3.5% 594 3% 496kg  
Celoživotně: 68 647 3.7% 2 567 3.2% 2 184kg

MARA-THON BW MARSHALL

DE-SU PATRON GOLD

05-00 305 17 786 3.9% 699 3.1% 555kg  
Celoživotně: 93 147 4.0% 3 726 3.3% 3 045kg

**Sexxed**  
More Heifers.

**Calving Ease**

- > vynikající produkce mléka při vysokých složkách
- > velmi lehké telení
- > vynikající mimoprodukční znaky
- > polobratr býka De-Su Observer

Produkce		PH 12/2013		LPI
Stád	94	Kg %		2892
Dcer	137	Mléko	+1751	
Laktaci	145	Tuk	+71	+0.07
R %	95	Bílkovina	+85	+0.23
Prům. užitek. dc.		Mléko	12076	Tuk 465
		Bílkovina		388

Exteriér		Stád: 99	Dcer: 100	R%: 90%		
Znak		-10	-5	0	5	10
Utvář. exteriéru	6					
Vemeno	5					
Končetiny	0					
Mléčný char./kap.	3					
Zád'	5					
Hloubka vemene	0	hluboké				mělké
Textura vemene	3	vazivová				jemná
Závěsný vaz	9	slabý				silný
Přední upnutí	0	slabé				silné
Rozm. př. struků	5	od sebe				k sobě
Výška z. upnutí	5	nízké				vysoké
Šířka zad. upnutí	4	úzké				široké
Délka struků	-7	krátké				dlouhé
Výška patky	-6	nízká				vysoká
Postoj z boku	1	strmý				šavlovitý
Utváření zad. kon.	4	nežádoucí				žádoucí
Postoj k. zezadu	3	úzký				široký
Rámec	5	malý				velký
Šířka hrudníku	0	úzká				široká
Hloubka těla	0	mělká				hluboká
Hranatost	3	nevyhov.				ostrá
Úhel zádě	5	zdvižená				sražená
Šířka zádě	1	úzká				široká

Funkční znaky			
Přežitelnost	107	Dojitelnost	104
Skóre SB	2.91	M. temperament	101
Perzistence I.	105	Obtížnost porodů	106
Plodnost dcer	102	M. obtížnost porodů	109

**HealthSmart** Healthy Cows Cost Less **Robot Ready** Built for Automation



Hylandairy Authority Verona  
01-11 305 10 428 3.4% 350 3.3% 347

OM: Morty

# BANDARAS

## NEO-191 0200HO03775

### WA-DEL BANDARAS

Reg.: HOUSAM140669387  
Narozen: 9.6.2010



BADGER-BLUFF FANNY FREDDIE

LOCKER-LANE RW SHOT BRIA

01-09 305 10 959 4.4% 484 3.5% 384kg  
Celoživotně: 12 819 4.4% 566 3.6% 464kg

PICSTON SHOTTLE

LOCKER-LANE RW BERNICE

02-03 305 13 363 3.5% 474 3.0% 405kg  
Celoživotně: 26 612 3.8% 1 009 3.2% 839kg

SANDY-VALLEY FORBIDDEN

LOCKER-LANE RULPH BRITTANY

02-00 305 11 961 3.3% 399 3.2% 384kg  
Celoživotně: 45 423 3.6% 1 629 3.3% 1 485kg

Produkce		PH 12/2013 USA		TPI
Stád	94	kg %		2158
Dcer		Mléko	+506	
		Tuk	+24	+0.05
R %	77 %	Bílkovina	+18	+0.02
PTAT 2.21	Vemeno 1.61	Konč. 2.47	Porody 8.6	SCS 2.82

Exteriér		Stád: 0	Dcer: 0	R%: 77			
Znak		3	2	1	1	2	3
Rámec	2.02	malý					velký
Konstituce	2.48	slabá					silný
Hloubka těla	1.72	mělká					hluboká
Mléčný typ	0.24	slabý					výrazný
Sklon zádě	0.93	zdvižená					sražená
Šířka zádě	2.23	úzká					široká
Z. konč. z boku	-1.89	strmý					šavlovitý
Z. konč. ze zadu	2.45	úzký					široký
Úhel paznehtu	2.95	plochý					strmý
Skóre končetin	2.33	nízké					vysoké
Přední upnutí	2.15	slabé					výrazné
Zad. výška vem.	2.55	nízké					vysoká
Zad. šířka vem.	2.35	úzká					široká
Závěsný vaz	2.09	nezřetelný					výrazný
Hloubka vem.	1.06	hluboké					mělké
Rozm. struků	2.02	daleko					u sebe
Rozm. z. struků	2.14	daleko					u sebe
Délka struků	1.91	krátké					dlouhé

Produkční život	3.7	FM\$	540
PG Rate	1.8	CM\$	613

Plemenné hodnoty jsou přepočteny na Kg!



- > vysoká produkce mléka při plusových složkách
- > vynikající exteriér
- > plodné dcery
- > výborné mimoprodukční znaky PL +3,7, DPR +1,8

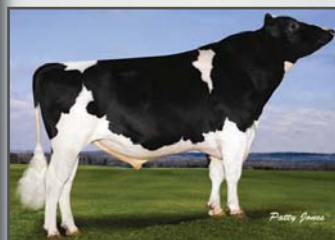
**Genomax**  
Leading Genetics

# BENEFIT

NEO-310 0200HO02343

## DEWGOOD BENEFIT

Reg.: HOUSAM138399058  
Narozen: 6.11.2006



BOFRAN LUCKY STAR

### DEWGOOD O-BEA

02-01 305 13 191 3.9% 511 3.2% 425kg  
Celoživotně: 21 210 4.0% 850 3.4% 724kg

### O-BEE MANFRED JUSTICE

### DEWGOOD BEATRICE

04-05 305 4 515 3.4% 493 3% 439kg  
Celoživotně: 41 840 3.9% 1 641 3.2% 1 323kg

### WEAVERLINE BENCH EDDIE

### DEWGOOD MA S BEAUTY

03-07 305 13 495 3.9% 523 2.9% 391kg  
Celoživotně: 65 164 3.8% 2 500 3.0% 1 969kg

Produkce		PH 12/2013		LPI
Stád	112	Kg %		2681
Dcer	116	Mléko	+883	
Laktaci	242	Tuk	+40	+0.08
R %	95	Bílkovina	+48	+0.17
Prům. užitek. dc.	Mléko	11051	Tuk 426	Bílkovina 357

Exteriér Stád: 107 Dcer: 107 R%: 89%

Znak		-10	-5	0	5	10	
Utvář. exteriéru	7						
Vemeno	10						
Končetiny	1						
Mléčný char./kap.	1						
Zád	9						
Hloubka vemene	10	hluboké					mělké
Textura vemene	4	vazivová					jemná
Závěsný vaz	1	slabý					silný
Přední upnutí	11	slabé					silné
Rozm. př. struků	4	od sebe					k sobě
Výška z. upnutí	9	nízké					vyšoké
Šířka zad. upnutí	2	úzké					široké
Délka struků	-1	krátké					dlouhé
Výška patky	7	nízká					vyšoká
Postoj z boku	-12	strmý					šavlovitý
Utváření zad. kon.	-7	nežádoucí					žádoucí
Postoj k. zezadu	-1	úzký					široký
Rámec	5	malý					velký
Šířka hrudníku	7	úzká					široká
Hloubka těla	-3	mělká					hluboká
Hranatost	-4	nevyhov.					ostrá
Úhel zádě	0	zdvížená					sražená
Šířka zádě	7	úzká					široká

Funkční znaky			
Přežitelnost	107	Dojitelnost	100
Skóre SB	2.80	M. temperament	103
Perzistence I.	107	Obtížnost porodů	107
Plodnost dcer	110	M. obtížnost porodů	101

**HealthSmart**  
Healthy Cows Cost Less

**Calving Ease**

- > výrazně plusové složky
- > velice lehké telení
- > výborné mimoprodukční znaky dcer
- > pevné přední upnutí vemene



Marichon Benefit Evyla

# BENTLEY

NXB-044 0200HO03797

## LADIES-FIRST BENTLEY

Reg.: HOUSAM69892580  
Narozen: 18.2.2011



DE-SU OBSERVER

### GEN-I-BEQ SHOTTLE BRIE

02-00 305 11 267 4.0% 448 3.3% 376kg  
Celoživotně: 17 554 4.2% 738 3.4% 595kg

### PICSTON SHOTTLE

### GEN-I-BEQ CHAMPION BAMBI

06-02 305 12 744 4.1% 521 3.2% 410kg  
Celoživotně: 41 829 4.2% 1 745 3.3% 1 377kg

### CALBRETT-I H H CHAMPION

### BRAEDALE BALER TWINE

02-01 305 12 096 4.9% 591 3.3% 402kg  
Celoživotně: 27 051 5.0% 1 359 3.7% 1 005kg

Produkce		PH 12/2013		GLPI
Stád	112	Kg %		2793
Dcer	116	Mléko	1375	
Laktaci	242	Tuk	73	+0.22
R %	74	Bílkovina	44	0.00

Exteriér R%: 70%

Znak		-10	-5	0	5	10	
Utvář. exteriéru	11						
Vemeno	12						
Končetiny	2						
Mléčný char./kap.	6						
Zád	8						
Hloubka vemene	7	hluboké					mělké
Textura vemene	8	vazivová					jemná
Závěsný vaz	9	slabý					silný
Přední upnutí	9	slabé					silné
Rozm. př. struků	3	od sebe					k sobě
Výška z. upnutí	10	nízké					vyšoké
Šířka zad. upnutí	8	úzké					široké
Délka struků	-4	krátké					dlouhé
Výška patky	1	nízká					vyšoká
Postoj z boku	8	strmý					šavlovitý
Utváření zad. kon.	-3	nežádoucí					žádoucí
Postoj k. zezadu	1	úzký					široký
Rámec	4	malý					velký
Šířka hrudníku	3	úzká					široká
Hloubka těla	-1	mělká					hluboká
Hranatost	8	nevyhov.					ostrá
Úhel zádě	2	zdvížená					sražená
Šířka zádě	9	úzká					široká

Funkční znaky			
Přežitelnost	110	Dojitelnost	107
Skóre SB	2.70	M. temperament	107
Perzistence I.	101	Obtížnost porodů	102
Plodnost dcer	103	M. obtížnost porodů	104

- > výborně utvářené vemeno
- > vynikající mimoprodukční znaky
- > výrazně plusové % tuku

**Genomax**  
Leading Genetics

# BIGSTONE

NEO-272 0200HO05908

## HENDEL BIGSTONE

Reg.: HOUSAM65283042  
Narozen: 3.12.2007



SANDY-VALLEY BOLTON

GLEN-D-HAVEN OMAN BIFFY

02-07 305 13 304 3.6% 473 3.7% 497kg  
Celoživotně: 16 701 3.4% 576 3.8% 636kg

O-BEE MANFRED JUSTICE

GLEN-D-HAVEN AARON BAMBI

05-06 305 13 182 3.2% 426 3.2% 422kg  
Celoživotně: 42 579 3.7% 1 588 3.3% 1 406kg

DIXIE-LEE AARON

GLEN-D-HAVEN ELTON BILLY

03-08 305 15 268 4.3% 664 3.5% 536kg  
Celoživotně: 59 217 4.2% 2 495 3.6% 2 135kg

Produkce		PH 12/2013		LPI
Stád		Kg	%	
Dcer	578	+1001		2657
Laktaci	759	+60	+0.22	
R %	803	+58	+0.21	
	98			
Prům. užitek. dc.	Mléko	11778	Tuk 468	Bílkovina 382

Exteriér Stád: 105 Dcer: 576 R%: 97%

Znak		-10	-5	0	5	10	
Utvař. exteriéru	7						
Vemeno	8						
Končetiny	1						
Mléčný char./kap.	7						
Zád	2						
Hloubka vemene	8	hluboké					mělké
Textura vemene	4	vazivová					jemná
Závěsný vaz	1	slabý					silný
Přední upnutí	9	slabé					silné
Rozm. př. struků	5	od sebe					k sobě
Výška z. upnutí	3	nízké					vysoké
Šířka zad. upnutí	1	úzké					široké
Délka struků	-1	krátké					dlouhé
Výška patky	5	nízká					vysoká
Postoj z boku	0	strmý					šavlovitý
Utváření zad. kon.	-4	nežádoucí					žádoucí
Postoj k. zezadu	2	úzký					široký
Rámec	9	malý					velký
Šířka hrudníku	8	úzká					široká
Hloubka těla	4	mělká					hluboká
Hranatost	0	nevyhov.					ostrá
Úhel zadě	-3	zdvížená					sražená
Šířka zadě	0	úzká					široká

Funkční znaky			
Přežitelnost	104	Dojitelnost	104
Skóre SB	2.96	M. temperament	109
Perzistence I.	101	Obtížnost porodů	101
Plodnost dcer	100	M. obtížnost porodů	96

**Robot Ready**™ Built for Automation **Sexxed**™ More Heifers.

- > plusové hodnoty % T i B
- > dobré končetiny, vysoké patky
- > výrazný zlepšovatel předního upnutí a hloubky vemene
- > výborná vlastní plodnost býka



GVD LLC Bigstone 8024

# BRAWLER

NXB-041 0200HO05929

## GEN-I-BEQ BRAWLER

Reg.: HOCANM104854291  
Narozen: 22.11.2007



EMERALD-ACR-SA T-BAXTER

GEN-I-BEQ SHOTTLE BARBI

04-11 305 12 917 4.5% 583 3.5% 451kg  
Celoživotně: 36 030 4.5% 1 630 3.6% 1 303kg

PICSTON SHOTTLE

GEN-I-BEQ CHAMPION BAMBI

03-09 305 12 645 4.1% 516 3.1% 396kg  
Celoživotně: 41 829 4.2% 1 745 3.3% 1 377kg

CALBRETT-I H H CHAMPION

BRAEDALE BALER TWINE

02-01 305 12 096 4.9% 591 3.1% 402kg  
Celoživotně: 27 051 5.0% 1 359 3.7% 1 005kg

Produkce		PH 12/2013		LPI
Stád		Kg	%	
Dcer	985	+976		2794
Laktaci	1400	+61	+0.23	
R %	1596	+50	+0.15	
	99			
Prům. užitek. dc.	Mléko	11790	Tuk 463	Bílkovina 377

Exteriér Stád: 99 Dcer: 1117 R%: 98%

Znak		-10	-5	0	5	10	
Utvař. exteriéru	10						
Vemeno	9						
Končetiny	12						
Mléčný char./kap.	3						
Zád	6						
Hloubka vemene	3	hluboké					mělké
Textura vemene	13	vazivová					jemná
Závěsný vaz	10	slabý					silný
Přední upnutí	6	slabé					silné
Rozm. př. struků	1	od sebe					k sobě
Výška z. upnutí	8	nízké					vysoké
Šířka zad. upnutí	4	úzké					široké
Délka struků	-2	krátké					dlouhé
Výška patky	11	nízká					vysoká
Postoj z boku	-4	strmý					šavlovitý
Utváření zad. kon.	8	nežádoucí					žádoucí
Postoj k. zezadu	7	úzký					široký
Rámec	3	malý					velký
Šířka hrudníku	0	úzká					široká
Hloubka těla	-1	mělká					hluboká
Hranatost	4	nevyhov.					ostrá
Úhel zadě	2	zdvížená					sražená
Šířka zadě	5	úzká					široká

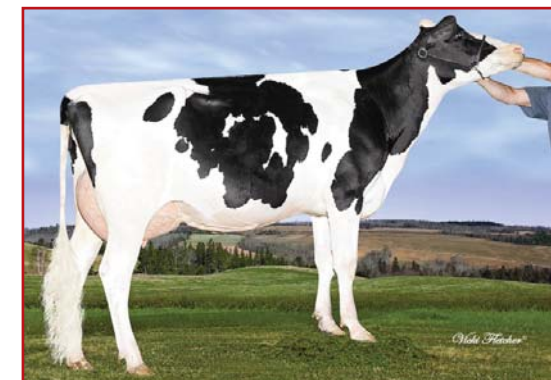
Funkční znaky			
Přežitelnost	108	Dojitelnost	103
Skóre SB	2.96	M. temperament	107
Perzistence I.	101	Obtížnost porodů	100
Plodnost dcer	101	M. obtížnost porodů	107

**HealthSmart**™ Healthy Cows Cost Less

- > kanadská špička

- > vysoká produkce mléka při výrazně plusových složkách
- > bezchybný exteriér při vysokém počtu dcer
- > výborné mimoprodukční znaky

**Robot Ready**™ Built for Automation



Amigo Brawler Fazyane  
02-01 133 4 193 3.6% 152 2.9% 122kg

OM: Goldwyn

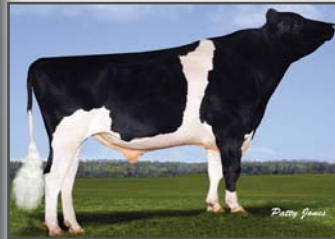


# BRYSON

## NXA-844 0200HO02495

### SANDY-VALLEY BRYSON

Reg.: HOUSAM63563783  
Narozen: 17.4.2008



SILDAHL AIRRAID

REGANCREST BRYNNA

02-04 305 12 365 3.7% 454 3.1% 386kg  
Celoživotně: 15 558 3.6% 564 3.2% 498kg

PICSTON SHOTTLE

REGANCREST-PR BARBIE

02-06 305 12 120 3.9% 478 3.3% 401kg  
Celoživotně: 32 282 3.8% 1 221 3.2% 1 049kg

REGANCREST ELTON DURHAM

REGANCREST JUROR BRINA

04-04 305 15 772 3.6% 574 3% 469kg  
Celoživotně: 43 373 3.6% 1 579 3.1% 1 360kg

Produkcce	PH 12/2013		LPI
Stád	79	Kg %	2497
Dcer	87	Mléko +1368	
Laktací	100	Tuk +58 +0.06	
R %	93	Bílkovina +43 -0.02	
Prům. užitk. dc.	Mléko 10660	Tuk 418	Bílkovina 337

Exteriér Stád: 101 Dcer: 79 R%: 88%

Znak	-10	-5	0	5	10	
Utvář. exteriéru	10					
Vemeno	10					
Končetiny	6					
Mléčný char./kap.	6					
Zád'	-3					
Hloubka vemene	7	hluboké				mělké
Textura vemene	5	vazivová				jemná
Závěsný vaz	6	slabý				silný
Přední upnutí	9	slabé				silné
Rozm. př. struků	1	od sebe				k sobě
Výška z. upnutí	5	nízké				vyšoké
Šířka zad. upnutí	3	úzké				široké
Délka struků	0	krátké				dlouhé
Výška patky	8	nízká				vyšoká
Postoj z boku	-6	strmý				šavlovitý
Utváření zad. kon.	5	nežádoucí				žádoucí
Postoj k. zezadu	3	úzký				široký
Rámec	3	malý				velký
Šířka hrudníku	7	úzká				široká
Hloubka těla	1	mělká				hluboká
Hranatost	2	nevyhov.				ostrá
Úhel zádě	-5	zdvížená				sražená
Šířka zádě	-4	úzká				široká

Funkční znaky			
Přežitelnost	104	Dojitelnost	105
Skóre SB	2.97	M. temperament	102
Perzistence I.	100	Obtížnost porodů	92
Plodnost dcer	93	M. obtížnost porodů	94

# COGNAC RED NEO-149 0200HO05960

### LORKA COGNAC RED

Reg.: HOCANM104980395  
Narozen: 30.10.2007



DUDOC MR BURNS

LORKA SALTO ROSA

03-10 305 11 708 3.6% 416 3.3% 385kg  
Celoživotně: 27 389 3.7% 1 012 3.5% 946kg

GEN-I-BEQ SALTO

DUDOC JLT PONTAGE

04-08 305 16 422 4.5% 742 3.1% 517kg  
Celoživotně: 50 627 4.6% 2 304 3.6% 1 802kg

SECOND-LOOK JOLT

KARONA RUDOLPH PASSAT

03-08 305 21 738 3.7% 815 3.0% 650kg  
Celoživotně: 100 871 3.6% 3 593 3.3% 3 280kg

Produkcce	PH 12/2013		LPI
Stád	145	Kg %	2155
Dcer	163	Mléko +299	
Laktací	254	Tuk +24 +0.12	
R %	96	Bílkovina +18 +0.08	
Prům. užitk. dc.	Mléko 10916	Tuk 429	Bílkovina 345

Exteriér Stád: 96 Dcer: 149 R%: 91%

Znak	-10	-5	0	5	10	
Utvář. exteriéru	9					
Vemeno	8					
Končetiny	4					
Mléčný char./kap.	10					
Zád'	6					
Hloubka vemene	1	hluboké				mělké
Textura vemene	4	vazivová				jemná
Závěsný vaz	3	slabý				silný
Přední upnutí	7	slabé				silné
Rozm. př. struků	4	od sebe				k sobě
Výška z. upnutí	3	nízké				vyšoké
Šířka zad. upnutí	10	úzké				široké
Délka struků	-8	krátké				dlouhé
Výška patky	8	nízká				vyšoká
Postoj z boku	-7	strmý				šavlovitý
Utváření zad. kon.	9	nežádoucí				žádoucí
Postoj k. zezadu	0	úzký				široký
Rámec	2	malý				velký
Šířka hrudníku	6	úzká				široká
Hloubka těla	5	mělká				hluboká
Hranatost	10	nevyhov.				ostrá
Úhel zádě	-1	zdvížená				sražená
Šířka zádě	7	úzká				široká

Funkční znaky			
Přežitelnost	102	Dojitelnost	98
Skóre SB	2.81	M. temperament	95
Perzistence I.	98	Obtížnost porodů	99
Plodnost dcer	99	M. obtížnost porodů	94

## Robot Ready™ Built for Automation

- > reciproká testace ČR a Kanada
- > vysoká produkce mléka
- > výborné utváření exteriéru



Sagamie Brysson Sabrille  
02-01 305 9 944 3.7% 364 3.1% 313kg

OM: Henri

## Red & White™

- > dobrá produkce mléka při plusových složkách
- > výborný exteriér dcer
- > výborná vlastní plodnost býka



Bujolait Cognac Lisone  
02-00 189 5 241 3.7% 193 3.1% 163kg

OM: Dolman

# DECISION

NEO-333 0200HO02885

## CLAYNOOK DECISION

Reg.: HOCANM11431150  
Narozen: 23.1.2012



GEN-I-BEQ LAVAMAN

SONNEK BLT DOUBLE DIPPED

02-01 305 13 848 4.3% 600 3.2% 447kg  
Celoživotně: 37 352 4.3% 1 606 3.6% 1 334kg

SANDY-VALLEY BOLTON

SONNEK SHOTTLE ARCADIA

02-02 305 10818 3.8% 413 3.2% 351kg  
Celoživotně: 12660 3.9% 497 3.3% 424kg

PICSTON SHOTTLE

SONNEK MORTY YES

04-03 305 11999 4.1% 456 3.3% 375kg  
Celoživotně: 32160 4.1% 1328 3.5% 1131kg

**Genomax™**  
Leading Genetics

> výrazně plusové složky

> vynikající utváření  
exteriéru

Produkce		PH 12/2013 USA		TPI
Stád	Mléko	kg	%	2151
Dcer	+299			
	Tuk	+32	+0.18	NM\$
R %	73 %	Bílkovina	+19	+0.09
PTAT 2.63	Vemeno 2.47	Konč. 1.97	Porody 7.9	SCS 2.89
				533

Exteriér		Stád: 0	Dcer: 0	R %: 72
Znak		3	2	1
Rámec	2.69 malý			velký
Konstituce	1.11 slabá			silný
Hloubka těla	1.49 mělká			hluboká
Mléčný typ	2.28 slabý			výrazný
Sklon zádě	-0.81 zdvižená			sražená
Šířka zádě	1.65 úzká			široká
Z. konč. z boku	0.76 strmý			šavlovitý
Z. konč. ze zadu	1.79 úzký			široký
Úhel paznehtu	2.35 plochý			strmý
Skóre končetin	2.26 nízké			vysoké
Přední upnutí	2.92 slabé			výrazné
Zad. výška vem.	3.27 nízké			vysoká
Zad. šířka vem.	3.01 úzká			široká
Závěsný vaz	3.14 nezřetelný			výrazný
Hloubka vem.	2.42 hluboké			mělké
Rozm. struků	2.28 daleko			u sebe
Rozm. z. struků	2.75 daleko			u sebe
Délka struků	-0.31 krátké			dlouhé

Produkcí živit	1.8	FM\$	447
PG Rate	0.5	CM\$	637

Plemenné hodnoty jsou přepočteny na Kg!

**HealthSmart™**  
Healthy Cows Cost Less

**Repromax™**  
High Fertility Sires



Matka: Sonnek BLT Double Dipped  
02-01 305 13 848 4.3% 600 3.2% 447kg

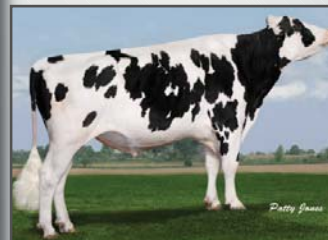
OM: Shottle

# EIGHT

NEA-864 0200HO09804

## \* CROCKETT-ACRES EIGHT-ET

Reg.: HOUSAM135556243  
Narozen: 1.3.2004



O-BEE MANFRED JUSTICE-ET

CROCKETT-ACRES MTOT ELLY-ET EX-90

06-04 283 17 618 3.3% 583 3.4% 591 kg  
Celoživotně: 17 618 3.3% 583 3.4% 591 kg

CAROL PRELUDE MTOTO ET

WAUREGAN RUDOLPH ELLY MAE EX-90

05-05 305 15 976 3.6% 583 3.4% 536 kg  
Celoživotně: 35 957 3.6% 1 299 3.5% 1 247 kg

STARTMORE RUDOLPH

WHITTIER-FARMS LEAD MAE-ET EX-95

08-07 305 16 942 4.7% 795 5.3% 562 kg  
Celoživotně: 57 589 4.3% 2 482 3.6% 2 085 kg

**HealthSmart™**  
Healthy Cows Cost Less

**Calving Ease™**

> vynikající ukazatele  
zdraví

> snadné telení  
a dobrá plodnost  
býka i dcer

> výborná přežitelnost,  
nenápadný pracant  
ve stádě

Produkce		PH 12/2013		LPI
Stád	Mléko	Kg	%	2638
Dcer	1867	+1197		
Laktaci	2438	Tuk +66	+0.20	
R %	99	Bílkovina +73	+0.28	
Prům. užitk. dc.	Mléko 11363	Tuk 443	Bílkovina 369	

Exteriér		Stád: 110	Dcer: 1378	R%: 98%
Znak		-10	-5	0
Utvář. exteriéru	-1			
Vemeno	0			
Končetiny	-2			
Mléčný char./kap.	-3			
Zaď	4			
Hloubka vemene	-4 hluboké			mělké
Textura vemene	-6 vazivová			jemná
Závěsný vaz	-2 slabý			silný
Přední upnutí	-3 slabé			silné
Rozm. př. struků	0 od sebe			k sobě
Výška z. upnutí	2 nízké			vysoké
Šířka zad. upnutí	4 úzké			široké
Délka struků	-1 krátké			dlouhé
Výška patky	0 nízká			vysoká
Postoj z boku	-3 strmý			šavlovitý
Utváření zad. kon.	2 nežádoucí			žádoucí
Postoj k. ze zadu	-7 úzký			široký
Rámec	-4 malý			velký
Šířka hrudníku	7 úzká			široká
Hloubka těla	-2 mělká			hluboká
Hranatost	-7 nevyhov.			ostrá
Úhel zádě	4 zdvižená			sražená
Šířka zádě	1 úzká			široká

### Funkční znaky

Přežitelnost	106	Dojitelnost	93
Skóre SB	2.83	M. temperament	105
Perzistence I.	106	Obtížnost porodů	108
Plodnost dcer	105	M. obtížnost porodů	101



Mintoglen Eight Natasha  
02-01 202 7 049 3.7% 262 3.4% 240kg

OM: Lheros



# FROSTY

# NXA-567

0200HO01584

## DIAMOND-OAK FROSTY

Reg.: USAM131520543  
Narozen: 2.3.2001



MARA-THON BW MARSHALL VG-USA GM

MOHRFIELD SAND MOLLIE VG-88-3YR-USA

02-04 305 13 576 4,4% 604 3,4% 457 kg  
Celoživotně: 25 660 4,5% 1 160 3,7% 960 kg

MEL-HAM DIXIE-LEE SAND VG-USA

SINGBROOK AERO M MOLLY EX-91-2E-USA GMD

08-02 305 12 991 3,6% 474 3,0% 396 kg  
Celoživotně: 51 379 3,4% 1 768 3,3% 1 670 kg

MADAWASKA AEROSTAR EX-CAN EXTRA GM

SINGING-BROOK N-BOY MANDY 5 VG-87-4YR-USA

03-03 305 12 256 4,1% 506 3,4% 415 kg  
Celoživotně: 25 615 4,0% 1 027 3,4% 882 kg

Produkce		PH 12/2013		LPI
Stád	3329	Kg	%	2535
Dcer	10433	Mléko	+1441	
Laktací	21157	Tuk	+64	+0.11
R %	99	Bílkovina	+54	+0.06

Prům. užitek. dc. Mléko 11355 Tuk 436 Bílkovina 358

Exteriér Stád: 100 Dcer: 9202 R%: 99%

Znak	-10	-5	0	5	10	
Utvář. exteriéru	0					
Vemeno	2					
Končetiny	4					
Mléčný char./kap.	-4					
Zád'	-4					
Hloubka vemene	0	hluboké				mělké
Textura vemene	4	vazivová				jemná
Závěsný vaz	3	slabý				silný
Přední upnutí	-1	slabé				silné
Rozm. př. struků	2	od sebe				k sobě
Výška z. upnutí	-1	nízké				vyšoké
Šířka zad. upnutí	6	úzké				široké
Délka struků	-2	krátké				dlouhé
Výška patky	3	nízká				vyšoká
Postoj z boku	4	strmý				šavlovitý
Utváření zad. kon.	-3	nežádoucí				žádoucí
Postoj k. zezadu	7	úzký				široký
Rámec	0	malý				velký
Šířka hrudníku	-4	úzká				široká
Hloubka těla	-7	mělká				hluboká
Hranatost	-3	nevyhov.				ostrá
Úhel zadě	-5	zdvížená				sražená
Šířka zadě	-3	úzká				široká

Funkční znaky			
Přežitelnost	104	Dojitelnost	99
Skóre SB	2.64	M. temperament	102
Perzistence I.	98	Obtížnost porodů	100
Plodnost dcer	102	M. obtížnost porodů	98

**Robot Ready**  
Built for Automation

**Sexxed**  
More Heifers.

**Repromax**  
High Fertility Sires



McClelland Frosty 5193 GP-81-2YR-USA OM: Mascot t Bo  
02-01 305 8 905 3,6% 321 3,2% 289 kg

- > dobré PH v Kanadě, USA i ČR
- > výborná plodnost býka i dcer
- > dlouhověková funkční zvířata s výbornou mléčnou užitkovostí

# GAG

# NXB-107

0200HO06083

## FAVREAUTIERE GAG

Reg.: HOCANM105592883  
Narozen: 1.11.2008



VELVET-VIEW-KJ SOCRATES

FAVREAUTIERE GRANOLA

03-06 305 12 180 4,3% 526 3,4% 418kg  
Celoživotně: 50 417 4,2% 2 118 3,5% 1 757kg

JENNY-LOU MRSHL TOYSTORY

COMESTAR GAIL IGNITER

03-09 305 17 240 4,3% 746 3,5% 612kg  
Celoživotně: 55 718 4,6% 2 541 3,7% 2 048kg

SUMMERSHADE IGNITER

BRIGREEN RUDOLPH GLINDA

05-06 305 14 484 3,5% 511 3,0% 431kg  
Celoživotně: 59 165 3,9% 2 281 3,3% 1 946kg

Produkce		PH 12/2013		LPI
Stád	110	Kg	%	2593
Dcer	115	Mléko	+1120	
Laktací	117	Tuk	+67	+0.24
R %	94	Bílkovina	+27	-0.09

Prům. užitek. dc. Mléko 11352 Tuk 458 Bílkovina 353

Exteriér Stád: 101 Dcer: 101 R%: 89%

Znak	-10	-5	0	5	10	
Utvář. exteriéru	9					
Vemeno	7					
Končetiny	8					
Mléčný char./kap.	6					
Zád'	8					
Hloubka vemene	-1	hluboké				mělké
Textura vemene	1	vazivová				jemná
Závěsný vaz	3	slabý				silný
Přední upnutí	8	slabé				silné
Rozm. př. struků	2	od sebe				k sobě
Výška z. upnutí	4	nízké				vyšoké
Šířka zad. upnutí	4	úzké				široké
Délka struků	0	krátké				dlouhé
Výška patky	8	nízká				vyšoká
Postoj z boku	4	strmý				šavlovitý
Utváření zad. kon.	6	nežádoucí				žádoucí
Postoj k. zezadu	9	úzký				široký
Rámec	-1	malý				velký
Šířka hrudníku	6	úzká				široká
Hloubka těla	9	mělká				hluboká
Hranatost	4	nevyhov.				ostrá
Úhel zadě	2	zdvížená				sražená
Šířka zadě	0	úzká				široká

Funkční znaky			
Přežitelnost	109	Dojitelnost	96
Skóre SB	2.74	M. temperament	100
Perzistence I.	93	Obtížnost porodů	100
Plodnost dcer	105	M. obtížnost porodů	106

**HealthSmart**  
Healthy Cows Cost Less

**Repromax**

- > vysoká produkce tuku
- > hluboké kapacitní dcery
- > nadprůměrná vlastní plodnost býka
- > bezproblémové dcery do velkých stád



Normandale Gag Eclipse OM: Firstar  
02-02 170 8 855 4,1% 365 3% 263

# HEAVY

NXB-106 0200HO07413

## HFK HEAVY

Reg.: HODEUM535487971  
Narozen: 8.8.2008



EMERALD-ACR-SA T-BAXTER

BERSAGLIO O-MAN QUALISIASI

02-03 305 12 867 4.3% 550 3.4% 443kg  
Celoživotně: 12 867 4.3% 550 3.4% 443kg

O-BEE MANFRED JUSTICE

BERSAGLIO MTOTO LOCANDA

02-03 305 13 765 3.8% 529 3.4% 472kg  
Celoživotně: 27 143 3.8% 1 033 3.5% 944kg

CAROL PRELUDE MTOTO

BERSAGLIO CORSA

04-02 305 15 013 3.3% 497 3.3% 500kg  
Celoživotně: 56 006 3.3% 1 854 3.3% 1861kg

Produkce		PH 12/2013		LPI
Stád	116	Kg	%	2558
Dcer	123	Mléko	+1171	
Laktaci	124	Tuk	+76	+0.30
R %	94	Bílkovina	+47	+0.08
Prům. užitek. dc.	Mléko	11073	Tuk 453	Bílkovina 354

Exteriér Stád: 102 Dcer: 110 R%: 90%

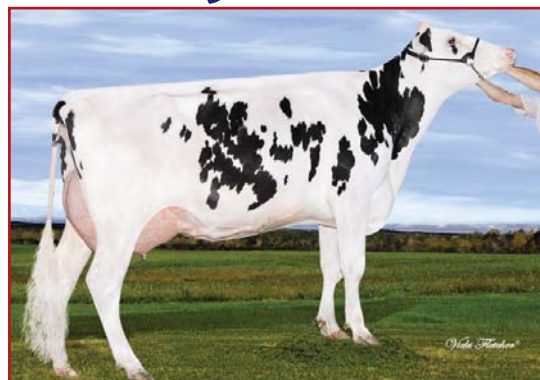
Znak	-10	-5	0	5	10	
Utvař. exteriéru	3					
Vemeno	4					
Končetiny	3					
Mléčný char./kap.	0					
Zád'	6					
Hloubka vemene	-2	hluboké				mělké
Textura vemene	4	vazivová				jemná
Závěsný vaz	5	slabý				silný
Přední upnutí	-3	slabé				silné
Rozm. př. struků	1	od sebe				k sobě
Výška z. upnutí	5	nízké				vysoké
Šířka zad. upnutí	8	úzké				široké
Délka struků	2	krátké				dlouhé
Výška patky	11	nízká				vysoká
Postoj z boku	-1	strmý				šavlovitý
Utvaření zad. kon.	-4	nežádoucí				žádoucí
Postoj k. zezadu	-1	úzký				široký
Rámec	1	malý				velký
Šířka hrudníku	-2	úzká				široká
Hloubka těla	-3	mělká				hluboká
Hranatost	2	nevyhov.				ostrá
Úhel zádě	-1	zdvížená				sražená
Šířka zádě	11	úzká				široká

Funkční znaky			
Přežitelnost	108	Dojitelnost	93
Skóre SB	3.01	M. temperament	86
Perzistence I.	94	Obtížnost porodů	109
Plodnost dcer	101	M. obtížnost porodů	106

**HealthSmart**™  
Healthy Cows Cost Less

**Calving Ease**™

- > vysoká produkce mléka při výrazně plusových složkách
- > specialista na lehké telení
- > vynikající utváření paznehtu
- > delší struky



Maryson Heavy

OM: Altapro

# CHELIOS

NXB-108 0200HO03648

## DOMICOLE CHELIOS

Reg.: HOCANM7927543  
Narozen: 13.1.2008



EMERALD-ACR-SA T-BAXTER

DOMICOLE G W SHELIVE

02-00 102 3 574 4.3% 152 3% 108kg  
Celoživotně: 3 574 4.3% 152 3% 108kg

BRAEDALE GOLDWYN

SUNNYLODGE ALLEN SHELLY

04-05 305 11 775 4.5% 524 3.2% 374kg  
Celoživotně: 40 994 4.4% 1 813 3.4% 1 409kg

CANYON-BREEZE ALLEN

SUNNYLODGE RUDOLPH SCARIET

03-09 305 20 714 4.2% 868 3.1% 634kg  
Celoživotně: 128 076 4.0% 5 183 3.2% 4 037kg

Produkce		PH 12/2013		LPI
Stád	285	Kg	%	2841
Dcer	370	Mléko	+1034	
Laktaci	473	Tuk	+88	+0.46
R %	97	Bílkovina	+47	+0.12
Prům. užitek. dc.	Mléko	11610	Tuk 464	Bílkovina 369

Exteriér Stád: 96 Dcer: 321 R%: 95%

Znak	-10	-5	0	5	10	
Utvař. exteriéru	14					
Vemeno	13					
Končetiny	14					
Mléčný char./kap.	12					
Zád'	-1					
Hloubka vemene	3	hluboké				mělké
Textura vemene	11	vazivová				jemná
Závěsný vaz	8	slabý				silný
Přední upnutí	12	slabé				silné
Rozm. př. struků	1	od sebe				k sobě
Výška z. upnutí	13	nízké				vysoké
Šířka zad. upnutí	8	úzké				široké
Délka struků	8	krátké				dlouhé
Výška patky	9	nízká				vysoká
Postoj z boku	-2	strmý				šavlovitý
Utvaření zad. kon.	6	nežádoucí				žádoucí
Postoj k. zezadu	11	úzký				široký
Rámec	5	malý				velký
Šířka hrudníku	4	úzká				široká
Hloubka těla	12	mělká				hluboká
Hranatost	12	nevyhov.				ostrá
Úhel zádě	-7	zdvížená				sražená
Šířka zádě	2	úzká				široká

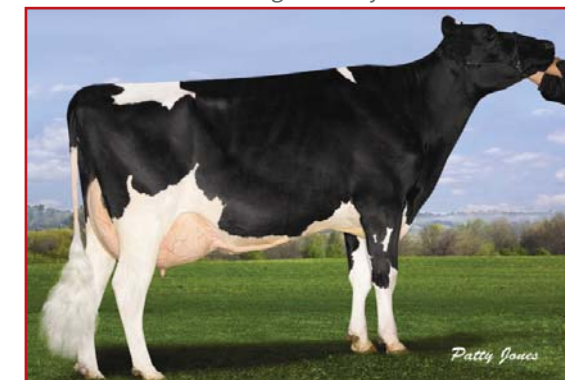
Funkční znaky			
Přežitelnost	106	Dojitelnost	93
Skóre SB	2.78	M. temperament	103
Perzistence I.	101	Obtížnost porodů	107
Plodnost dcer	88	M. obtížnost porodů	97

**Show Time**™  
Elite Show Sires

**Calving Ease**™

**Repromax**™  
High Fertility Sires

- > velmi lehké telení
- > vynikající utváření exteriéru
- > velmi dobrá produkce mléka při vysokém % složek
- > nadprůměrná vlastní plodnost býka



Donnandale Chelios Qtip

01-10 294 10 571 3.3% 352 3.1% 325

OM: Bonair



# IMPRESSION

NXB-082

## MONUMENT IMPRESSION

Reg.: HOUSAM66382657  
Narozen: 8.8.2008



VELVET-VIEW-KJ SOCRATES

RIVER-GORGE JUDY

02-01 305 14 039 3.6% 502 3.3% 458kg  
Celoživotně: 20 906 3.9% 824 3.4% 703kg

KEYSTONE POTTER

DERONDA DURHAM JESSIE

02-03 305 12 179 3.9% 469 3.3% 400kg  
Celoživotně: 15 558 3.9% 607 3.3% 518kg

REGANCREST ELTON DURHAM

WILCOXVIEW LEE JAMIE

05-05 305 20 884 4.1% 861 3.7% 778kg  
Celoživotně: 45 201 4.1% 1 875 3.6% 1 606kg



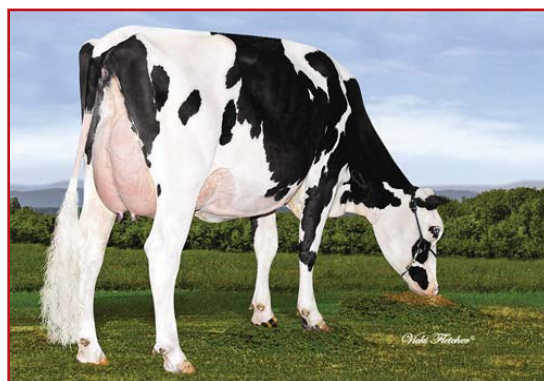
- > neokoukaný outcrossový původ
- > vynikající exteriér i produkce



Produkce		PH 12/2013 USA		TPI
Stád	Mléko	kg	%	2107
Dcer	Tuk	+433	0.03	NMS 517
R %	Bílkovina	+11	-0.01	
PTAT 3.13	Vemeno 2.75	Konč. 1.75	Porody 8	SCS 2.67

Exteriér		Stád: 190	Dcer: 274	R %: 95		
Znak		3	2	1	2	3
Rámec	2.44 malý					velký
Konstituce	1.92 slabá					silný
Hloubka těla	2.13 mělká					hluboká
Mléčný typ	2.41 slabý					výrazný
Sklon zádě	0.54 zdvižená					sražená
Šířka zádě	3.00 úzká					široká
Z. konč. z boku	0.42 strmý					šavlovitý
Z. konč. ze zadu	1.77 úzký					široký
Úhel paznehtu	1.62 plochý					strmý
Skóre končetin	2.14 nízké					vyšoké
Přední upnutí	3.03 slabé					výrazné
Zad. výška vem.	4.47 nízké					vyšoká
Zad. šířka vem.	4.11 úzká					široká
Závěsný vaz	2.22 nezřetelný					výrazný
Hloubka vem.	2.28 hluboké					mělké
Rozm. struků	1.15 daleko					u sebe
Rozm. z. struků	1.04 daleko					u sebe
Délka struků	-0.39 krátké					dlouhé
Produkční život	4.2	FM\$	500			
PG Rate	0.2	CM\$	526			

Plemenné hodnoty jsou přepočteny na Kg!



Desnette Laynie Impression OM: Gibson  
02-01 305 10 598 3.6% 385 3.1% 325 kg

# INFRAROUGE

RED-571

0200HO05546

## MICHERET INFRAROUGE RED

Reg.: HOCANM103366695  
Narozen: 27.8.2005



GEN-I-BEQ SALTO

MICHERET ROSALIND FABER

04-01 305 13 281 4.4% 582 3.7% 401kg  
Celoživotně: 54 733 4.5% 2 476 3.7% 2 037kg

FABER-RED

MICHERET ROSA CLIFFHANGER

04-06 305 13 244 4.4% 579 3.2% 488kg  
Celoživotně: 68 730 4.4% 3 030 3.7% 2 515kg

MAPEL WOOD CLIFFHANGER

STBVQ MILESTONE ROSEL

06-06 305 14 600 4.3% 625 3.4% 499kg  
Celoživotně: 108 828 4.8% 5 213 3.6% 3 963kg



- > excelentní končetiny, vhodný na jalovice
- > vynikající utváření vemene, otec býků
- > dobrá produkce mléka při plusových složkách
- > nadprůměrná plodnost dcer i vlastní plodnost býka

Produkce		PH 12/2013		LPI
Stád	Mléko	Kg	%	2467
Dcer	Tuk	+634	+0.02	NMS 517
Laktaci	Bílkovina	+24	+0.03	
R %		+25	+0.03	
Prům. užitk. dc.	Mléko 11046	Tuk 417	Bílkovina 346	

Exteriér		Stád: 99	Dcer: 284	R%: 95%		
Znak		-10	-5	0	5	10
Utvář. exteriéru	7					
Vemeno	9					
Končetiny	11					
Mléčný char./kap.	-2					
Zád	-1					
Hloubka vemene	4 hluboké					mělké
Textura vemene	8 vazivová					jemná
Závěsný vaz	10 slabý					silný
Přední upnutí	6 slabé					silné
Rozm. př. struků	4 od sebe					k sobě
Výška z. upnutí	6 nízké					vyšoké
Šířka zad. upnutí	3 úzké					široké
Délka struků	-7 krátké					dlouhé
Výška patky	10 nízká					vyšoká
Postoj z boku	-1 strmý					šavlovitý
Utváření zad. kon.	15 nežádoucí					žádoucí
Postoj k. ze zadu	0 úzký					široký
Rámec	-3 malý					velký
Šířka hrudníku	-3 úzká					široká
Hloubka těla	-6 mělká					hluboká
Hranatost	-1 nevyhov.					ostrá
Úhel zádě	-4 zdvižená					sražená
Šířka zádě	-2 úzká					široká

Funkční znaky			
Přežitelnost	112	Dojitelnost	97
Skóre SB	2.70	M. temperament	93
Perzistence I.	101	Obtížnost porodů	100
Plodnost dcer	104	M. obtížnost porodů	102



Barryline Infra Deeficile OM: Baculum  
02-03 273 8 685 4.3% 365 3.6% 306kg



# JAY

# NEO-273 0200HO02399

## OCONNORS JAY

Reg.: HOCANM9565820  
Narozen: 23.7.2007



SANDY-VALLEY BOLTON

BROAD-VUE DURHAM JACOBEE

04-09 305 16 757 4.0% 666 3.3% 559kg  
Celoživotně: 52 244 3.9% 2 060 3.5% 1 850kg

REGANCREST ELTON DURHAM

BROAD-VUE MARVELOUS JACLYN

05-10 305 12 193 4.6% 560 3.5% 422kg  
Celoživotně: 48 191 4.4% 2 124 3.6% 1 750kg

HENKESEEN MARCIS MARVELOUS

CLAIR-LYN BENCHMARK JACKIE

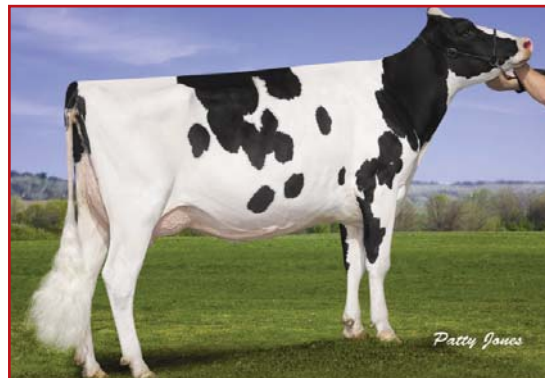
04-00 305 10 274 4.6% 474 3.6% 373kg  
Celoživotně: 26 949 4.7% 1 272 3.8% 1 025kg

- > výborná produkce mléka při výrazně plusových složkách
- > bezchybné utváření exteriéru
- > delší struky

Produkce		PH 12/2013		LPI
Stád	107	Kg %		2728
Dcer	144	Mléko	+1089	
Laktací	236	Tuk	+58	+0.16
R %	95	Bílkovina	+70	+0.29
Prům. užitek. dc.		Mléko	11639	Tuk 441
		Bílkovina		378

Exteriér		Stád: 95	Dcer: 118	R%: 91%		
Znak		-10	-5	0	5	10
Utvář. exteriéru	10					
Vemeno	11					
Končetiny	4					
Mléčný char./kap.	4					
Zád'	3					
Hloubka vemene	5	hluboké				mělké
Textura vemene	9	vazivová				jemná
Závěsný vaz	9	slabý				silný
Přední upnutí	6	slabé				silné
Rozm. př. struků	1	od sebe				k sobě
Výška z. upnutí	9	nízké				vysoké
Šířka zad. upnutí	8	úzké				široké
Délka struků	4	krátké				dlouhé
Výška patky	6	nízká				vysoká
Postoj z. boku	5	střmý				šavlovitý
Utváření zad. kon.	4	nežádoucí				žádoucí
Postoj k. zezadu	1	úzký				široký
Rámec	1	malý				velký
Šířka hrudniku	-1	úzká				široká
Hloubka těla	0	mělká				hluboká
Hranatost	6	nevýhov.				ostrá
Úhel zádě	-2	zdvížená				sražená
Šířka zádě	6	úzká				široká

Funkční znaky			
Přezítelnost	103	Dojitelnost	94
Skóre SB	3.18	M. temperament	103
Perzistence I.	101	Obtížnost porodů	95
Plodnost dcer	95	M. obtížnost porodů	96



Fieldhome Jay Jelly OM: Redlou  
02-00 226 5 842 4.4% 255 3.3% 195kg

# JETT AIR

# NXB-042 0200HO00528

## SILDAHL JETT AIR

Reg.: HOUSAM138974820  
Narozen: 28.11.2007



EMERALD-ACR-SA T-BAXTER

SILDAHL AIR MARSHALL

03-06 305 13 517 4.1% 557 3.1% 424kg  
Celoživotně: 30 976 4.1% 1 263 3.3% 1 011kg

MARA-THON BW MARSHALL

SILDAHL MANFRED AIR ATTACK

03-03 305 15 159 4.2% 638 3.0% 460kg  
Celoživotně: 80 182 3.9% 3 131 3.1% 2 467kg

HA-HO CUBBY MANFRED

SILDAHL ZACK ATTACK

03-02 305 12 796 4.9% 623 3.5% 442kg  
Celoživotně: 26 971 4.4% 1 182 3.4% 930kg

Produkce		PH 12/2013 USA		TPI
Stád	163	kg %		2151
Dcer	335	Mléko	+523	
		Tuk	+27	+0.07
R %	96 %	Bílkovina	+6	-0.07
PTAT 2.78	Vemeno 2.25	Konč. 3.04	Porody 5.1	SCS 2.65

Exteriér		Stád: 142	Dcer: 265	R %: 95			
Znak		3	2	1	1	2	3
Rámec	1.36	malý					velký
Konstituce	0.95	slabá					silná
Hloubka těla	1.21	mělká					hluboká
Mléčný typ	2.04	slabý					výrazný
Sklon zádě	1.38	zdvížená					sražená
Šířka zádě	1.78	úzká					široká
Z. konč. z boku	-0.70	střmý					šavlovitý
Z. konč. ze zadu	3.76	úzký					široký
Úhel paznehtu	2.53	ploché					střmý
Skóre končetin	3.37	nízké					vysoké
Přední upnutí	2.17	slabé					výrazné
Zad. výška vem.	4.35	nízké					vysoká
Zad. šířka vem.	4.00	úzká					široká
Závěsný vaz	3.02	nezřetelný					výrazný
Hloubka vem.	1.25	hluboké					mělké
Rozm. struků	1.54	daleko					u sebe
Rozm. z. struků	1.85	daleko					u sebe
Délka struků	0.62	krátké					dlouhé

Produkční život	5.5	FM\$	669
PG Rate	0.8	CM\$	571

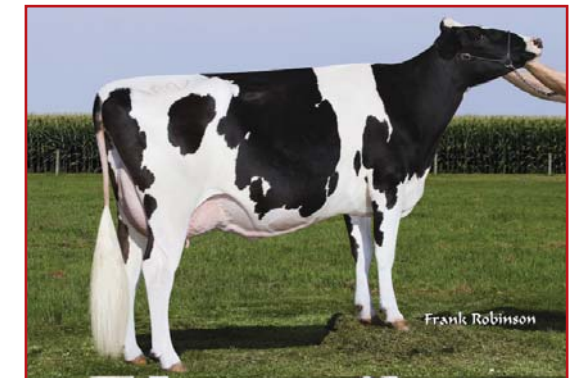
Plemenné hodnoty jsou přepočteny na Kg!



**HealthSmart™**  
Healthy Cows Cost Less

**Calving Ease™**

- > na špičce TOP USA, zlepšující se PH
- > produkční život +5,5 delší struky
- > výborná vlastní plodnost býka, vhodný na jalovce



Creekside Jett Air 111



# JOCKEY

NEO-364 0200HO00578

## DE-SU JOCKEY

Reg.: HOUSAM65917464  
Narozen: 6.10.2008



STOL JOC

DE-SU OMAN 6121

02-01 305 13 540 4.3% 587 3.2% 435kg  
Celoživotně: 16 180 4.4% 704 3.4% 551kg

O-BEE MANFRED JUSTICE

DE-SU BW MARSHAL GEORGIA

07-02 305 16 751 3.5% 594 3.0% 496kg  
Celoživotně: 68 647 3.7% 2 567 3.2% 2 184kg

MARA-THON BW MARSHALL

DE-SU PATRON GOLD

05-00 305 17 786 3.9% 699 3.1% 555kg  
Celoživotně: 9 3147 4.0% 3 726 3.3% 3 045kg

Produkce		PH 12/2013		LPI
Stád	156	Kg	%	2769
Dcer	222	Mléko	+635	
Laktací	223	Tuk	+64	+0.38
R %	96	Bílkovina	+62	+0.36
Prům. užitek. dc.	Mléko	11619	Tuk 477	Bílkovina 385

Exteriér Stád: 101 Dcer: 153 R%: 92%

Znak	-10	-5	0	5	10
Utvář. exteriéru	6				
Vemeno	5				
Končetiny	4				
Mléčný char./kap.	1				
Zád'	6				
Hloubka vemene	1	hluboké			mělké
Textura vemene	6	vazivová			jemná
Závěsný vaz	7	slabý			silný
Přední upnutí	1	slabé			silné
Rozm. př. struků	5	od sebe			k sobě
Výška z. upnutí	7	nízké			vysoké
Šířka zad. upnutí	8	úzké			široké
Délka struků	-6	krátké			dlouhé
Výška patky	-2	nízká			vysoká
Postoj z boku	-7	strmý			šavlovitý
Utváření zad. kon.	1	nežádoucí			žádoucí
Postoj k. ze zadu	5	úzký			široký
Rámec	6	malý			velký
Šířka hrudníku	-2	úzká			široká
Hloubka těla	-5	mělká			hluboká
Hranatost	0	nevyhov.			ostrá
Úhel zadě	13	zdvížená			sražená
Šířka zadě	5	úzká			široká

Funkční znaky			
Přežitelnost	107	Dojitelnost	100
Skóre SB	2.94	M. temperament	100
Perzistence I.	102	Obtížnost porodů	103
Plodnost dcer	105	M. obtížnost porodů	105

**HealthSmart**  
Healthy Cows Cost Less

- > lehké telení, nadprůměrná plodnost býka
- > výborné mimoprodukční znaky
- > vysoké % i kg složek
- > polobratr býka De-Su Observer



Character Jockey Pearl  
01-11 114 10 727 4.3% 466 3.3% 357

OM: Howie

# JORDAN

NXA-887 0200HO05575

## GILLETTE JORDAN

Reg.: HOCANM7588022  
Narozen: 7.11.2005



BRAEDALE GOLDWYN

GILLETTE-DURHAM JERICOH

03-05 305 17 229 3.7% 630 2.8% 485kg  
Celoživotně: 89 375 3.2% 3299 3.1% 2815kg

REGANCREST ELTON DURHAM-ET

WINDEMERE-MASMILL JELLYBEAN

09-01 305 17 359 6.1% 1056 3.2% 563kg  
Celoživotně: 20 222 6.0% 1214 3.4% 691kg

ROTHROCK TRADITION LEADMAN

MASPRING DARRYL JANET

03-00 305 10 628 3.8% 402 3.3% 350kg  
Celoživotně: 22 426 3.8% 849 3.4% 761kg

Produkce		PH 12/2013		LPI
Stád	1403	Kg	%	2527
Dcer	2295	Mléko	+813	
Laktací	2647	Tuk	+46	+0.15
R %	99	Bílkovina	+27	+0.00
Prům. užitek. dc.	Mléko	11722	Tuk 460	Bílkovina 363

Exteriér Stád: 98 Dcer: 1171 R%: 98%

Znak	-10	-5	0	5	10
Utvář. exteriéru	10				
Vemeno	10				
Končetiny	9				
Mléčný char./kap.	3				
Zád'	0				
Hloubka vemene	5	hluboké			mělké
Textura vemene	12	vazivová			jemná
Závěsný vaz	12	slabý			silný
Přední upnutí	7	slabé			silné
Rozm. př. struků	2	od sebe			k sobě
Výška z. upnutí	8	nízké			vysoké
Šířka zad. upnutí	5	úzké			široké
Délka struků	-2	krátké			dlouhé
Výška patky	-2	nízká			vysoká
Postoj z boku	1	strmý			šavlovitý
Utváření zad. kon.	10	nežádoucí			žádoucí
Postoj k. ze zadu	10	úzký			široký
Rámec	0	malý			velký
Šířka hrudníku	-3	úzká			široká
Hloubka těla	-1	mělká			hluboká
Hranatost	6	nevyhov.			ostrá
Úhel zadě	-3	zdvížená			sražená
Šířka zadě	-3	úzká			široká

Funkční znaky			
Přežitelnost	109	Dojitelnost	102
Skóre SB	2.55	M. temperament	85
Perzistence I.	100	Obtížnost porodů	104
Plodnost dcer	100	M. obtížnost porodů	102

**HealthSmart**  
Healthy Cows Cost Less

- > komplexní balíček vynikajícího exteriéru i produkce
- > to nejlepší z Goldwyna
- > vynikající dlouhověkost i SB
- > výborná vlastní plodnost býka

**Calving Ease**



Belle Chasse Jordan Police

# KAMIK

## NXB-105 0200HO06036

### LA PRESENTATION KAMIK

Reg.: HOCANM105585416  
Narozen: 28.10.2008



EMERALD-ACR-SA T-BAXTER

#### LA PRESENTATION KIRSTIE

05-05 304 14 644 3.7% 545 3.4% 503kg  
Celoživotně: 56 005 3.8% 2 148 3.5% 1 954kg

#### R-E-W BUCKEYE

#### LA PRESENTATION DAUREL

05-05 305 14 423 4.5% 655 3.6% 523kg  
Celoživotně: 45 716 4.5% 2 062 3.6% 1 660kg

#### COMBINATION SUPERSIRE

#### NAKINA BLACKSTAR JENNY

09-06 305 13 722 4.4% 606 3.4% 461kg  
Celoživotně: 69 667 4.5% 3 113 3.6% 2 532kg

**Sexxed™**  
More Heifers.

**Robot Ready™**  
Built for Automation

- > komplexní býk, vynikající utváření vemene a končetin
- > nadprůměrná vlastní plodnost býka
- > PL +4,2 výborná plodnost dcer

> v nabídce i sexované ID

Produkcce	PH 12/2013 USA		TPI
Stád	128	kg	1945
Dcer	317	Mléko +75	NMS
		Tuk +23	+0.17
R %	96 %	Bílkovina +10	+0.07
PTAT 1.87	Vemeno 1.64	Konč. 2.37	Porody 5.4
SCS 2.93			

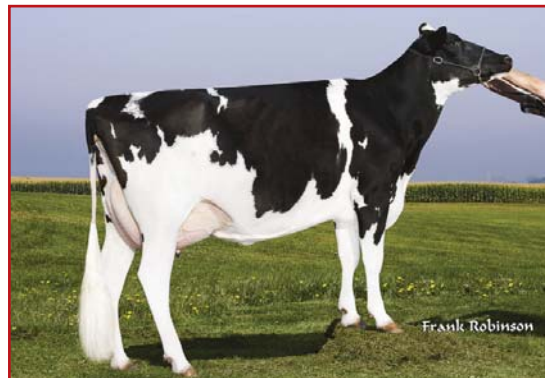
Exteriér	Stád: 71	Dcer: 140	R %: 93
Znak	3	2	1
Rámec	1.46 malý		velký
Konstituce	1.15 slabá		silný
Hloubka těla	1.42 mělká		hluboká
Mléčný typ	1.28 slabý		výrazný
Sklon zádě	-0.77 zdvižená		sražená
Šířka zádě	0.56 úzká		široká
Z. konč. z boku	-1.49 strmý		šavlovitý
Z. konč. ze zadu	2.66 úzký		široký
Úhel paznehtu	2.06 plochý		strmý
Skóre končetin	2.54 nízké		vysoké
Přední upnutí	1.99 slabé		výrazné
Zad. výška vem.	2.90 nízké		vysoká
Zad. šířka vem.	2.67 úzká		široká
Závěsný vaz	2.01 neztetelný		výrazný
Hloubka vem.	0.92 hluboké		mělké
Rozm. struků	0.68 daleko		u sebe
Rozm. z. struků	0.97 daleko		u sebe
Délka struků	-1.03 krátké		dlouhé

Produkcční život	4.2	FM\$	410
PG Rate	-0.3	CM\$	554

Plemenné hodnoty jsou přepočteny na Kg!

**HealthSmart™**  
Healthy Cows Cost Less

**Repromax™**  
High Fertility Sires



Costa View Kamik

# LANYARD

## NEO-253 0200HO06400

### MAPEL WOOD LANYARD

Reg.: HOCANM11098687  
Narozen: 28.10.2010



LONG-LANGS OMAN OMAN

#### COMESTAR GOLDWYN LILAC

04-06 305 19 612 4.6% 902 3.4% 669kg  
Celoživotně: 53 569 4.6% 2 478 3.7% 1 988kg

#### BRAEDAILE GOLDWYN

#### LYLEHAVEN LILA Z

04-05 305 19 488 4.0% 789 3.5% 674kg  
Celoživotně: 75 385 3.9% 2 950 3.4% 2 586kg

#### REGANCREST ELTON DURHAM

#### LYLEHAVEN FORM LAURA

08-08 305 15 440 3.8% 590 3.0% 468kg  
Celoživotně: 88 764 4.0% 3 507 3.1% 2 728kg

**Genomax™**  
Leading Genetics

- > prověřená kombinace původu
- > bezkonkurenční produkce
- > výrazný typář, úžasná prostorná vemena
- > snadné porody, zlepšující se plemenné hodnoty

Produkcce	PH 12/2013		GLPI
	Mléko	1614	3164
	Tuk	80	+0.19
R %	78	Bílkovina	79 +0.23

Exteriér	R%: 75%				
Znak	-10	-5	0	5	10
Utvář. exteriéru	13				
Vemeno	12				
Končetiny	12				
Mléčný char./kap.	9				
Zaď	1				
Hloubka vemene	3	hluboké			mělké
Textura vemene	14	vazivová			jemná
Závěsný vaz	15	slabý			silný
Přední upnutí	3	slabé			silné
Rozm. př. struků	2	od sebe			k sobě
Výška z. upnutí	7	nízké			vysoké
Šířka zad. upnutí	11	úzké			široké
Délka struků	-5	krátké			dlouhé
Výška patky	7	nízká			vysoká
Postoj z boku	-4	strmý			šavlovitý
Utváření zad. kon.	6	nežádoucí			žádoucí
Postoj k. zezadu	10	úzký			široký
Rámec	7	malý			velký
Šířka hrudníku	3	úzká			široká
Hloubka těla	1	mělká			hluboká
Hranatost	8	nevyhov.			ostrá
Úhel zádě	-2	zdvižená			sražená
Šířka zádě	2	úzká			široká

Funkční znaky			
Přežitelnost	105	Dojitelnost	102
Skóre SB	2.98	M. temperament	104
Perzistence I.	106	Obtížnost porodů	103
Plodnost dcer	99	M. obtížnost porodů	99



Matka: Comestar Goldwyn Lilac

**Calving Ease™** **Repromax™**  
High Fertility Sires



# MANIFOLD NEA-960

0200HO00402

## MAINSTREAM MANIFOLD

Reg.: HOUSAM135747713  
Narozen: 26.9.2004



O-BEE MANFRED JUSTIC

### MAINSTREAM MARSH AEROINE

04-04 305 19 491 4,1% 795 3,1% 595kg  
Celoživotně: 64 334 4,1% 2 607 3,3% 2 114kg

### MARA-THON BW MARSHALL

### MAINSTREAM EMORY HERSHEY

06-07 305 21 718 4,2% 905 2,8% 611kg  
Celoživotně: 110 287 3,8% 4 216 3,1% 3 392kg

### MJR BLACKSTAR EMORY

### MAINSTREAM ADAN HARBOR

Produkce	PH 12/2013 USA		TPI
Stád	2946	kg	2162
Dcer	9162	Mléko +791	
		Tuk +39	+0.09
R %	99 %	Bílkovina +28	+0.04
PTAT 1.16	Vemeno 1.00	Konč. 0.19	Porody 3.7
			SCS 2.94

Exteriér		Stád: 1807	Dcer: 4042	R %: 97
Znak		3   2   1   1   2   3		
Rámec	0.54 malý			velký
Konstituce	1.46 slabá			silný
Hloubka těla	1.25 mělká			hluboká
Mléčný typ	0.69 slabý			výrazný
Sklon zádě	-0.65 zdvižená			sražená
Šířka zádě	1.83 úzká			široká
Z. konč. z boku	-0.91 strmý			šavlovitý
Z. konč. ze zadu	-0.16 úzký			široký
Úhel paznehtu	0.19 plochý			strmý
Skóre končetin	0.21 nízké			vyšoké
Přední upnutí	2.35 slabé			výrazné
Zad. výška vem.	2.08 nízké			vyšoká
Zad. šířka vem.	1.91 úzká			široká
Závěsný vaz	-0.24 nezřetelný			výrazný
Hloubka vem.	0.57 hluboké			mělké
Rozm. struků	0.32 daleko			u sebe
Rozm. z. struků	-0.86 daleko			u sebe
Délka struků	-0.20 krátké			dlouhé

Produkcí život	3.8	FMS	647
PG Rate	1.4	CM\$	729

Plemenné hodnoty jsou přepočteny na Kg!



**Repromax™** High Fertility Sires  
**HealthSmart™** Healthy Cows Cost Less

## Calving Ease™

- > stálice v horních přičkách TOPu USA
- > dobrá produkce mléka při vysokých složkách
- > vysoký NETMERIT, výborné mimoprodukční znaky
- > výborná produkční rodina, velice lehké telení



Millertime Manifold

# MARITIME

NEO-147

0200HO05678

## GENO MARITIME

Reg.: HOCANM103706677  
Narozen: 25.5.2006



GILLETTE BRILEA F B I

### GENO STORMATIC MINNA

03-04 305 14 779 3,6% 530 3,1% 456kg  
Celoživotně: 31 408 3,7% 1 155 3,2% 1 013kg

### COMESTAR STORMATIC

### GENO IGNITER WINNE

05-00 305 14 638 4,1% 594 3,4% 491kg  
Celoživotně: 46 171 4,1% 1 916 3,4% 1 580kg

### SUMMERSHADE IGNITER

### GENO CHARLES WINNE

06-04 305 14 567 3,6% 529 3,5% 509kg  
Celoživotně: 88 878 3,7% 3 267 3,5% 3 139kg

Produkce	PH 12/2013		LPI
Stád	66	Kg	2458
Dcer	83	Mléko +1577	
Laktaci	161	Tuk +61	+0.04
R %	94	Bílkovina +44	-0.06
Prům. užtk. dc.	Mléko 11605	Tuk 435	Bílkovina 357

Exteriér		Stád: 99	Dcer: 67	R%: 87%
Znak		-10 -5 0 5 10		
Utvář. exteriéru	6			
Vemeno	3			
Končetiny	12			
Mléčný char./kap.	2			
Zaď	4			
Hloubka vemene	-2 hluboké			mělké
Textura vemene	1 vazivová			jemná
Závěsný vaz	5 slabý			silný
Přední upnutí	0 slabé			silné
Rozm. př. struků	-2 od sebe			k sobě
Výška z. upnutí	3 nízké			vyšoké
Šířka zad. upnutí	5 úzké			široké
Délka struků	1 krátké			dlouhé
Výška patky	5 nízká			vyšoká
Postoj z boku	-2 strmý			šavlovitý
Utváření zad. kon.	2 nežádoucí			žádoucí
Postoj k. ze zadu	12 úzký			široký
Rámec	1 malý			velký
Šířka hrudníku	0 úzká			široká
Hloubka těla	1 mělká			hluboká
Hranatost	5 nevyhov.			ostrá
Úhel zádě	2 zdvižená			sražená
Šířka zádě	3 úzká			široká

## Funkční znaky

Přežitelnost	100	Dojitelnost	94
Skóre SB	2.92	M. temperament	105
Persistence I.	96	Obtížnost porodů	104
Plodnost dcer	98	M. obtížnost porodů	107

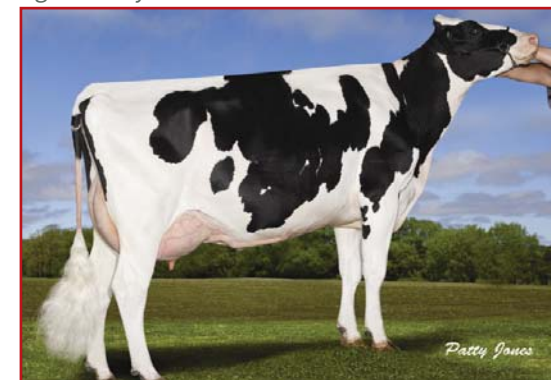
## Calving Ease™

**I Immunity+™**  
Disease Resistant Genetics

- > vynikající končetiny
- > dobrá produkce mléka při indiferentních složkách
- > výborná vlastní plodnost býka

**Sexxed™**  
More Heifers.

**Repromax™**  
High Fertility Sires



O'Rourke Maritime Minnie

# MC LEOD

# RED-557 0200HO00574

## ROCKYMOUNTAIN MCLEOD RED

Reg.: HOCANM9902120  
Narozen: 30.10.2008



DUDOC MR BURNS

### NORTHERN-GLO MACINTOSH-RED

04-02 305 15 533 4.4% 687 3.1% 488kg  
Celoživotně: 59 363 4.4% 2 620 3.3% 1 975kg

### GLEN DRUMMOND INTENSIFIER

### NORTHERN-GLO RUBEN MACAROUN

03-00 305 9 988 3.7% 370 3.2% 318kg  
Celoživotně: 46 385 3.5% 1 618 3.2% 1 496kg

### STBVQ RUBENS

### NORTHERN-GLO MACARENA-RED

05-10 305 11 608 3.6% 420 3.2% 372kg  
Celoživotně: 52 020 3.7% 1 942 3.1% 1 616kg

Produkce		PH 12/2013		LPI
Stád	81	Kg	%	2373
Dcer	95	Mléko	+582	
Laktaci	96	Tuk	+51	+0.28
R %	92	Bílkovina	+47	+0.24

Prům. užitek. dc. Mléko 11266 Tuk 446 Bílkovina 364

Exteriér Stád: 99 Dcer: 56 R%: 85%

Znak	-10	-5	0	5	10
Utř. exteriéru	5				
Vemeno	2				
Končetiny	8				
Mléčný char./kap.	4				
Zád	6				
Hloubka vemene	1	hluboké			mělké
Textura vemene	3	vazivová			jemná
Závěsný vaz	2	slabý			silný
Přední upnutí	-2	slabé			silné
Rozm. př. struků	0	od sebe			k sobě
Výška z. upnutí	1	nízké			vysoké
Šířka zad. upnutí	3	úzké			široké
Délka struků	-4	krátké			dlouhé
Výška patky	6	nízká			vysoká
Postoj z boku	-4	strmý			šavlovitý
Utváření zad. kon.	14	nežádoucí			žádoucí
Postoj k. zezadu	0	úzký			široký
Rámec	11	malý			velký
Šířka hrudníku	-6	úzká			široká
Hloubka těla	-3	mělká			hluboká
Hranatost	-7	nevyhov.			ostrá
Úhel zádě	3	zdvížená			sražená
Šířka zádě	6	úzká			široká

### Funkční znaky

Přežitelnost	99	Dojitelnost	104
Skóre SB	3.08	M. temperament	104
Perzistence I.	102	Obtížnost porodů	96
Plodnost dcer	97	M. obtížnost porodů	96

# MJAY

# NXA-869

# 0200HO00586

## REGANCREST MJAY

Reg.: HOUSAM64943858  
Narozen: 10.11.2008



REGANCREST-HHF MAC

### PINE-TREE MISSY MELINDA

02-00 305 11 481 4.7% 539 3.4% 390kg  
Celoživotně: 23 846 4.3% 1 027 3.3% 795kg

### O-BEE MANFRED JUSTICE

### WESSWOOD-HC RUDY MISSY

04-11 305 15 871 4.1% 649 3.4% 542kg  
Celoživotně: 54 254 4.1% 2 215 3.4% 1 828kg

### STARTMORE RUDOLPH

### WESSWOOD ELTON MIMI

03-05 305 13 585 3.3% 455 3.2% 428kg  
Celoživotně: 41 441 3.4% 1 402 3.2% 1 322kg

Produkce		PH 12/2013 USA		TPI
Stád	75	kg	%	1907
Dcer	144	Mléko	+274	
		Tuk	+19	+0.08
R %	93 %	Bílkovina	+9	+0.01

PTAT 1.17 Vemeno 1.61 Konč. 0.56 Porody 5.9 SCS 2.86

Exteriér Stád: 36 Dcer: 70 R%: 90

Znak	3	2	1	1	2	3
Rámec	0.07	malý				velký
Konstituce	-0.41	slabá				silná
Hloubka těla	-0.71	mělká				hluboká
Mléčný typ	-0.43	slabý				výrazný
Sklon zádě	-0.98	zdvížená				sražená
Šířka zádě	1.27	úzká				široká
Z. konč. z boku	-0.41	strmý				šavlovitý
Z. konč. ze zadu	0.15	úzký				široký
Úhel paznehtu	0.54	ploché				strmý
Skóre končetin	0.75	nízké				vysoké
Přední upnutí	2.25	slabé				výrazné
Zad. výška vem.	1.57	nízké				vysoká
Zad. šířka vem.	1.44	úzká				široká
Závěsný vaz	1.31	nezřetelný				výrazný
Hloubka vem.	1.87	hluboké				mělké
Rozm. z. struků	1.37	daleko				u sebe
Rozm. z. struků	1.27	daleko				u sebe
Délka struků	0.14	krátké				dlouhé

Produkční život	2.7	FM\$	437
PG Rate	2.4	CM\$	479

Plemenné hodnoty jsou přepočteny na Kg!



- > solidní produkce mléka při výrazně plusových složkách
- > ideální prostorné zádě
- > korektní končetiny, vysoká patka
- > rámcové, ostré dcery

 **Red & White**™

 **Repromax**™  
High Fertility Sires

- > korektor všech znaků vemene
- > velmi snadné porody
- > výborná plodnost dcer

 **HealthSmart**™  
Healthy Cows Cost Less

 **Calving Ease**™



GILLETTE MORRIS

Reg.: HOCANM10895256  
Narozen: 29.7.2010



SCHILLVIEW GARRETT

GILLETTE BOLTON 2ND MOTIVATION

04-01 305 22 371 4.0% 898 2.9% 639kg  
Celoživotně: 62 175 4.0% 2 456 3.0% 1 869kg

SANDY-VALLEY BOLTON

GILLETTE BLITZ 2ND WIND

02-02 305 15 004 3.6% 535 3.0% 449kg  
Celoživotně: 31 317 3.9% 1 231 3.1% 981kg

FUSTEAD EMORY BLITZ

BRAEDALE SECOND CUT

02-02 305 16 501 4.9% 810 3.2% 524kg  
Celoživotně: 38 828 5.0% 1 937 3.6% 1 391kg

Produkce		PH 12/2013		GLPI
		Kg		
		%		
	Mléko	1694		2778
	Tuk	74	+0.13	
	Bílkovina	49	-0.05	
R %	75			

Exteriér		R%: 75%				
Znak		-10	-5	0	5	10
Utvář. exteriéru	10					
Vemeno	9					
Končetiny	6					
Mléčný char./kap.	6					
Zád'	7					
Hloubka vemene	6 hluboké					mělké
Textura vemene	6 vazivová					jemná
Závěsný vaz	5 slabý					silný
Přední upnutí	7 slabé					silné
Rozm. př. struků	1 od sebe					k sobě
Výška z. upnutí	7 nízké					vysoké
Šířka zad. upnutí	5 úzké					široké
Délka struků	-7 krátké					dlouhé
Výška patky	9 nízká					vysoká
Postoj z boku	-2 strmý					šavlovitý
Utváření zad. kon.	1 nežádoucí					žádoucí
Postoj k. zezadu	2 úzký					široký
Rámec	5 malý					velký
Šířka hrudníku	4 úzká					široká
Hloubka těla	-2 mělká					hluboká
Hranatost	5 nevyhov.					ostrá
Úhel zádě	1 zdvižená					sražená
Šířka zádě	4 úzká					široká

Funkční znaky			
Přežitelnost	106	Dojitelnost	100
Skóre SB	2.86	M. temperament	99
Perzistence I.	104	Obtížnost porodů	98
Plodnost dcer	103	M. obtížnost porodů	101



- > neobvyklý původ
- > ideálně upnutá vemena
- > celkově dobré utváření exteriéru
- > enormní produkce mléka

AMIGHETTI NUMERO UNO

Reg.: HOITAM17990915143  
Narozen: 15.7.2010



LONG-LANGS OMAN OMAN

AMIGHETTI SHOTTLE AVE

02-00 305 12 882 4.1% 531 3.5% 452kg  
Celoživotně: 13 994 4.1% 578 3.5% 494kg

PICSTON SHOTTLE

AMIGHETTI IRON ALUNDRA

04-05 305 11 559 3.8% 444 3.4% 396kg  
Celoživotně: 58 896 4.0% 2 335 3.4% 2 031kg

BOSS IRON

AMIGHETTI RUDOLPH NIKKI

02-02 305 12 711 3.2% 402 3.3% 423kg  
Celoživotně: 43 479 3.4% 1 496 3.2% 1 408kg

Produkce		PH 12/2013 USA		TPI
		kg		
		%		
	Mléko	+389		2435
	Tuk	+36	+0.18	NM\$
	Bílkovina	+17	+0.05	834
R %	77 %			
PTAT 2.88	Vemeno 2.84	Konč. 1.93	Porody 8	SCS 2.54

Exteriér		Stád: 0 Dcer: 0 R %: 77		
Znak		3	2	1
Rámec	2.38 malý			velký
Konstituce	0.82 slabá			silný
Hloubka těla	0.67 mělká			hluboká
Mléčný typ	1.45 slabý			výrazný
Sklon zádě	0.60 zdvižená			sražená
Šířka zádě	1.54 úzká			široká
Z. konč. z boku	-0.21 strmý			šavlovitý
Z. konč. ze zadu	1.32 úzký			široký
Úhel paznehtu	2.31 plochý			strmý
Skóre končetin	2.23 nízké			vysoké
Přední upnutí	2.76 slabé			výrazné
Zad. výška vem.	3.98 nízké			vysoká
Zad. šířka vem.	3.66 úzká			široká
Závěsný vaz	3.17 nezřetelný			výrazný
Hloubka vem.	3.01 hluboké			mělké
Rozm. struků	1.81 daleko			u sebe
Rozm. z. struků	2.48 daleko			u sebe
Délka struků	-0.04 krátké			dlouhé

Produkční život	6.5	FM\$	749
PG Rate	2.2	CM\$	917

Plemenné hodnoty jsou přepočteny na Kg!



- > bezchybná světová genomická špička
- > zlatá kombinace původů, nadprůměrná plodnost
- > zdravé, plodné a dlouhověké potomstvo
- > vynikající Net Merit \$834, PL +6,5, DPR +2,2



Matka: Amighetti Shottle Ave



#### BLUENOSE RISINGSTAR

Reg.: HOCANM9908842

Narozen: 1.11.2008



STOL JOC

#### BLUENOSE SHOTTLE ROSIE

01-10 305 12 482 4.5% 562 2.9% 367kg  
Celoživotně: 24 531 4.2% 1 033 2.9% 716kg

#### PICSTON SHOTTLE

#### BLUENOSE ALLEN ROSIE

02-05 305 10 447 3.6% 380 3.1% 320kg  
Celoživotně: 11 342 3.6% 412 3.1% 352kg

#### CANYON-BREEZE ALLEN

#### BLUENOSE RUDOLPH THERESA

05-02 305 14 212 3.3% 472 2.8% 404kg  
Celoživotně: 44 264 4.0% 1 775 3.2% 1 398kg



- > výborná produkce mléka
- > komplexní býk s funkčním exteriérem
- > široké dcery středního rámce



Produkce		PH 12/2013		LPI
Stád	70	Kg %		2687
Dcer	102	Mléko	+1379	
Laktací	103	Tuk	+54	+0.03
R %	93	Bílkovina	+56	+0.09
Prům. užitek. dc.	Mléko	11606	Tuk 449	Bílkovina 372

Exteriér Stád: 105 Dcer: 81 R%: 88%

Znak	-10	-5	0	5	10	
Utvář. exteriéru	8					
Vemeno	5					
Končetiny	7					
Mléčný char./kap.	7					
Zád'	7					
Hloubka vemene	4	hluboké				mělké
Textura vemene	3	vazivová				jemná
Závěsný vaz	5	slabý				silný
Přední upnutí	2	slabé				silné
Rozm. př. struků	-3	od sebe				k sobě
Výška z. upnutí	6	nízké				vyšší
Šířka zad. upnutí	5	úzké				široké
Délka struků	0	krátké				dlouhé
Výška patky	4	nízká				vyšší
Postoj z boku	-5	strmý				šavlovitý
Utváření zad. kon.	10	nežádoucí				žádoucí
Postoj k. zezadu	5	úzký				široký
Rámec	3	malý				velký
Šířka hrudníku	8	úzká				široká
Hloubka těla	1	mělká				hluboká
Hranatost	5	nevyhov.				ostrá
Úhel zádě	8	zdvížená				sražená
Šířka zádě	-2	úzká				široká

Funkční znaky			
Přežitelnost	107	Dojitelnost	103
Skóre SB	2.87	M. temperament	98
Perzistence I.	108	Obtížnost porodů	100
Plodnost dcer	102	M. obtížnost porodů	106



Stradow Risingstar 622

02-03 143 10 188 4.4% 447 3.4% 343

OM: Titanic

#### DELABERGE SERIES

Reg.: HOCANM106624357

Narozen: 28.11.2010



WABASH-WAY EVOLVE

#### STANTONS PLANET SHIVER

02-00 305 12 745 4.3% 549 3.4% 438kg  
Celoživotně: 12 745 4.3% 549 3.4% 438kg

#### ENSENADA TABOO PLANET

#### STANTONS GOLDEN SHERICE

01-11 305 11 973 4.1% 494 3.3% 391kg  
Celoživotně: 18 504 4.2% 787 3.4% 637kg

#### BRAEDALE GOLDWYN

#### STANTONS SHERICE

02-02 305 13 787 4.2% 576 3.2% 445kg  
Celoživotně: 15 937 4.2% 678 3.3% 525kg

Produkce		PH 12/2013		GLPI
Stád	76	Kg %		2624
Mléko	1205			
Tuk	75		+0.31	
Bílkovina	41		+0.02	

Exteriér R%: 72%

Znak	-10	-5	0	5	10	
Utvář. exteriéru	8					
Vemeno	7					
Končetiny	5					
Mléčný char./kap.	5					
Zád'	8					
Hloubka vemene	6	hluboké				mělké
Textura vemene	4	vazivová				jemná
Závěsný vaz	2	slabý				silný
Přední upnutí	6	slabé				silné
Rozm. př. struků	5	od sebe				k sobě
Výška z. upnutí	5	nízké				vyšší
Šířka zad. upnutí	8	úzké				široké
Délka struků	1	krátké				dlouhé
Výška patky	4	nízká				vyšší
Postoj z boku	0	strmý				šavlovitý
Utváření zad. kon.	4	nežádoucí				žádoucí
Postoj k. zezadu	5	úzký				široký
Rámec	4	malý				velký
Šířka hrudníku	7	úzká				široká
Hloubka těla	-1	mělká				hluboká
Hranatost	2	nevyhov.				ostrá
Úhel zádě	3	zdvížená				sražená
Šířka zádě	4	úzká				široká

Funkční znaky			
Přežitelnost	106	Dojitelnost	101
Skóre SB	2.91	M. temperament	108
Perzistence I.	104	Obtížnost porodů	96
Plodnost dcer	101	M. obtížnost porodů	99

- > zajímavý původ
- > komplexní býk - produkce i exteriér
- > výrazně plusové % T



# SLEEMAN

NXA-966 0200HO03559

## VIORIS SLEEMAN

Reg.: HOCANM7817774  
Narozen: 15.6.2006



VEAZLAND MARION

VIORIS FREELANCE SOL

04-01 305 11 131 3.9% 428 3.4% 373kg  
Celoživotně: 55 161 4.3% 2 351 3.6% 2 013kg

BRAEDALE FREELANCE

SUNNYLODGE ALLEN SUSIE

03-04 305 11 501 4.5% 516 3.7% 424kg  
Celoživotně: 27 041 4.5% 1 214 3.7% 1 000kg

CANYON-BREEZE ALLEN

SUNNYLODGE RUDOLPH SCARIET

03-09 305 20 714 4.2% 868 3.1% 634kg  
Celoživotně: 128 076 4% 5 183 3.1% 4 037kg



More Heifers.

- > výrazný zlepšovatel mléčné užitkovosti
- > outcrossový původ
- > kapacitní, rámcové potomstvo

Produkce		PH 12/2013		LPI
Stád	89	Kg %		2545
Dcer	116	Mléko	+2355	
Laktaci	240	Tuk	+64	-0.19
R %	95	Bílkovina	+87	+0.08
Prům. užitek. dc.	Mléko	11981	Tuk 436	Bílkovina 378

Exteriér Stád: 100 Dcer: 113 R%: 90%

Znak		-10	-5	0	5	10	
Utvař. exteriéru	4						
Vemeno	6						
Končetiny	-6						
Mléčný char./kap.	8						
Zád	6						
Hloubka vemene	-2	hluboké					mělké
Textura vemene	7	vazivová					jemná
Závěsný vaz	10	slabý					silný
Přední upnutí	0	slabé					silné
Rozm. př. struků	2	od sebe					k sobě
Výška z. upnutí	8	nízké					vyšoké
Šířka zad. upnutí	7	úzké					široké
Délka struků	-5	krátké					dlouhé
Výška patky	-1	nízká					vyšoká
Postoj z. boku	-3	strmý					šavlovitý
Utvaření zad. kon.	-2	nežádoucí					žádoucí
Postoj k. zezadu	-8	úzký					široký
Rámec	10	malý					velký
Šířka hrudníku	6	úzká					široká
Hloubka těla	5	mělká					hluboká
Hranatost	6	nevyhov.					ostrá
Úhel zádě	3	zdvížená					sražená
Šířka zádě	13	úzká					široká

### Funkční znaky

Přežitelnost	96	Dojitelnost	96
Skóre SB	2.93	M. temperament	101
Perzistence I.	106	Obtížnost porodů	105
Plodnost dcer	92	M. obtížnost porodů	91



Redstone Sleeman Philippa  
02-02 305 11 004 4.1% 452 3% 335kg

OM: FBI

# SUPERB

NXA-981

0200HO03783

## LADYS-MANOR SUPERB

Reg.: HOUSAM69910006  
Narozen: 5.8.2010



CHARLESDALE SUPERSTITION

LADYS-MANOR AUD SHAWNTAY

LADYS-MANOR AUDEN

LADYS-MANOR RUBY D SHAWN

04-04 305 15 168 4.7% 708 3.3% 497kg  
Celoživotně: 36 555 4.7% 1724 3.5% 1 296kg

PICSTON SHOTTLE

LADYS-MANOR RUBY

07-09 305 15 617 5.1% 789 3.5% 548kg  
Celoživotně: 56 627 5.1% 2 874 3.6% 2 051kg

Produkce		PH 12/2013 USA		TPI
Stád	89	kg %		2101
Dcer	116	Mléko	+299	
Laktaci	240	Tuk	+16	+0.05
R %	95	Bílkovina	+13	+0.04
Prům. užitek. dc.	Mléko	11981	Tuk 436	Bílkovina 378

Exteriér Stád: 0 Dcer: 0 R%: 76

Znak		3	2	1	0	-1	-2	-3	
Rámec	1.09	malý							velký
Konstituce	0.69	slabá							silná
Hloubka těla	0.11	mělká							hluboká
Mléčný typ	0.25	slabý							výrazný
Sklon zádě	-0.08	zdvížená							sražená
Šířka zádě	0.61	úzká							široká
Z. konč. z. boku	0.16	strmý							šavlovitý
Z. konč. ze zadu	1.34	úzký							široký
Úhel paznehtu	2.44	ploché							strmý
Skóre končetin	1.60	nízké							vyšoké
Přední upnutí	3.78	slabé							výrazné
Zad. výška vem.	2.81	nízké							vyšoká
Zad. šířka vem.	2.59	úzká							široká
Závěsný vaz	1.75	nezřetelný							výrazný
Hloubka vem.	3.39	hluboké							mělké
Rozm. struků	2.29	daleko							u sebe
Rozm. z. struků	1.34	daleko							u sebe
Délka struků	-0.57	krátké							dlouhé

Produkční život	5.6	FM\$	523
PG Rate	0.1	CM\$	653

Plemenné hodnoty jsou přepočteny na Kg!



- > výborné utváření vemene
- > předpoklad pro nízký počet SB
- > lehké porody



Calving Ease™



# TENNESSEE

NXB-104

0200HO05979

## CLAYNOOK TENNESSEE

Reg.: HOCANM9732062

Narozen: 15.4.2008



DUDOC MR BURNS

CLAYNOOK TICKLE GOLDWYN

04-07 305 13 449 4.0% 534 3.2% 435kg  
Celoživotně: 36 557 4.1% 1 488 3.4% 1 258kg

BRAEDALE GOLDWYN

CLAYNOOK TAMMY ALLEN

02-04 305 12 736 3.7% 474 3.2% 414kg  
Celoživotně: 23 993 3.8% 917 3.6% 870kg

CANYON-BREEZE ALLEN

CLAYNOOK OLIVIA SUPERSIRE

06-00 305 14 845 3.5% 518 3.2% 481kg  
Celoživotně: 60 928 3.7% 2 230 3.4% 2 050kg

**Robot Ready**  
Built for Automation

- > solidní produkce mléka při vysokých složkách
- > vynikající utváření končetin
- > RC býk

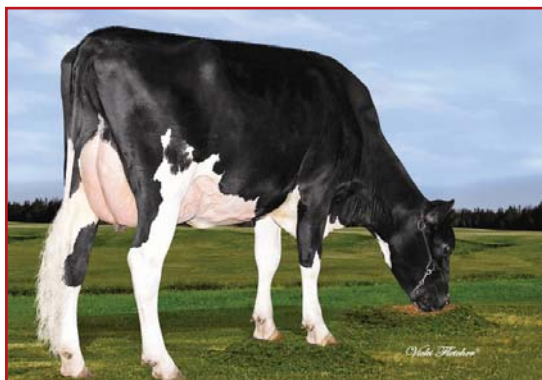
**HealthSmart**  
Healthy Cows Cost Less

Produkce	PH 12/2013		LPI
Stád	92	Kg %	2672
Dcer	96	Mléko +606	
Laktací	127	Tuk +44 +0.21	
R %	94	Bílkovina +38 +0.16	
Prům. užitek. dc.	Mléko 10841	Tuk 426	Bílkovina 344

Exteriér Stád: 98 Dcer: 94 R%: 88%

Znak	-10	-5	0	5	10
Utvař. exteriéru	12				
Vemeno	8				
Končetiny	12				
Mléčný char./kap.	8				
Zád'	8				
Hloubka vemene	7	hluboké			mělké
Textura vemene	7	vazivová			jemná
Závěsný vaz	5	slabý			silný
Přední upnutí	7	slabé			silné
Rozm. př. struků	-3	od sebe			k sobě
Výška z. upnutí	8	nízké			vysoké
Šířka zad. upnutí	3	úzké			široké
Délka struků	-6	krátké			dlouhé
Výška patky	6	nízká			vysoká
Postoj z boku	-1	strmý			šavlovitý
Utvaření zad. kon.	9	nežádoucí			žádoucí
Postoj k. zezadu	3	úzký			široký
Rámec	9	malý			velký
Šířka hrudníku	-1	úzká			široká
Hloubka těla	0	mělká			hluboká
Hranatost	8	nevyhov.			ostrá
Úhel zádě	3	zdvížená			sražená
Šířka zádě	-3	úzká			široká

Funkční znaky			
Přežitelnost	106	Dojitelnost	109
Skóre SB	2.82	M. temperament	111
Perzistence I.	107	Obtížnost porodů	100
Plodnost dcer	104	M. obtížnost porodů	96



Maxie Tennessee Madisson

02-02 244 9 052 4.1% 374 3.4% 307

OM: Howie

# VOLCAN

NEO-274

0200HO03846

## GEN-I-BEQ VOLCAN

Reg.: HOCANM106780234

Narozen: 18.5.2011



WABASH-WAY EVOLVE

COMESTAR GOLDWYN LAVA

02-02 305 13 085 3.5% 465 3.5% 463kg  
Celoživotně: 20 128 3.8% 754 3.7% 745kg

BRAEDALE GOLDWYN

LYLEHAVEN LILA Z

04-05 305 19 488 4.0% 789 3.5% 674kg  
Celoživotně: 75 385 3.9% 2950 3.4% 2586kg

REGANCREST ELTON DURHAM

LYLEHAVEN FORM LAURA

08-08 305 15 440 3.8% 590 3.0% 468kg  
Celoživotně: 88 764 4.0% 3 507 3.1% 2 728kg

**Genomax**  
Leading Genetics

- > vysoká produkce mléka při plusových složkách (% i kg)
- > výborné utváření exteriéru
- > velmi dobré mimoprodukční znaky



Matka: Comestar Goldwyn Lava

Produkce	PH 12/2013 USA		TPI
Stád		kg %	1966
Dcer		Mléko +566	
		Tuk +30 +0.08	
R %	77 %	Bílkovina +20 +0.04	NM\$ 427
PTAT 2.04	Vemeno 1.87	Konč. 1.49	Porody 5.8 SCS 2.91

Exteriér Stád: 0 Dcer: 0 R%: 76

Znak			
Rámec	1.89	malý	velký
Konstituce	0.97	slabá	silná
Hloubka těla	0.99	mělká	hluboká
Mléčný typ	1.46	slabý	výrazný
Sklon zádě	0.76	zdvížená	sražená
Šířka zádě	0.98	úzká	široká
Z. konč. z boku	-0.25	strmý	šavlovitý
Z. konč. ze zadu	1.83	úzký	široký
Úhel paznehtu	1.43	ploché	strmý
Skóre končetin	1.58	nízké	vysoké
Přední upnutí	2.01	slabé	výrazné
Zad. výška vem.	3.22	nízké	vysoká
Zad. šířka vem.	2.96	úzká	široká
Závěsný vaz	1.73	nezřetelný	výrazný
Hloubka vem.	1.38	hluboké	mělké
Rozm. struků	1.82	daleko	u sebe
Rozm. z. struků	1.74	daleko	u sebe
Délka struků	0.32	krátké	dlouhé

Produkční život	0.1	FM\$	392
PG Rate	-0.9	CM\$	473

Plemenné hodnoty jsou přepočteny na Kg!

