



MORNINGVIEW MCC KINGBOY
BLONDIN TJR SUPERSIRE AROMA

- » výborný exteriér i ukazatele zdraví
- » RC býk
- » vhodný na jalovice

SEAGULL-BAY SUPERSIRE

KHW ALCHEMY ADELIN-RED	02-02	254	8 201	4.4%	361	3.6%	296 kg
Celoživotně:			8 201	4.4%	361	3.6%	296 kg



IMMUNITY+



GENOMAX



ROBOTREADY



HEALTH



RED & WHITE

Produkce		PH 8/2016 USA		TPI
		kg	%	2724
	Mléko	+728		
	Tuk	+32	+0.04	NM\$ 840
	Bílkovina	+24	+0.02	
R %	76 %			
PTAT 2.39	Vemeno 2.11	Konč. 1.72	Porody 7.2	SCS 2.71
Exteriér		Stád: 0	Dcer: 0	R %: 74
Znak		3 2 1 1 2 3		
Rámec	1.56 malý			velký
Konstituce	0.84 slabá			silný
Hloubka těla	0.65 mělká			hluboká
Mléčný typ	1.52 slabý			výrazný
Sklon zádě	0.08 zdvižená			sražená
Šířka zádě	0.99 úzká			široká
Z. konč. z boku	-0.07 strmý			šavlovitý
Z. konč. ze zadu	1.92 úzký			široký
Úhel paznehtu	1.36 plochý			strmý
Skóre končetin	2.07 nízké			vysoké
Přední upnutí	2.43 slabé			výrazné
Zad. výška vem.	3.41 nízké			vysoká
Zad. šířka vem.	3.14 úzká			široká
Závěsný vaz	0.83 nezřetelný			výrazný
Hloubka vem.	2.25 hluboké			mělké
Rozm. struků	0.31 daleko			u sebe
Rozm. z. struků	-0.16 daleko			u sebe
Délka struků	-0.42 krátké			dlouhé
Produkční život	7.5	FMS	801	
PG Rate	2.10	CMS	855	

M: Blondin TJR Supersire Aroma



BOSSIR CELTIC



ROYLANE SOCRA ROBUST
MS BALTIMOR CUTIE

- » velmi lehké telení
- » vybalancovaný exteriér
- » vysoká plodnost dcer

REGANCREST BALTIMOR

MS GOLDWYN CHERYL	02-01	305	13 422	4.3%	578	3.2%	432 kg
	Celoživotně:		19 804	4.3%	848	3.4%	671 kg



McCol Celtic 10003



ROBOTREADY



CALVING EASE

ROBUST x BALTIMOR x GOLDWYN

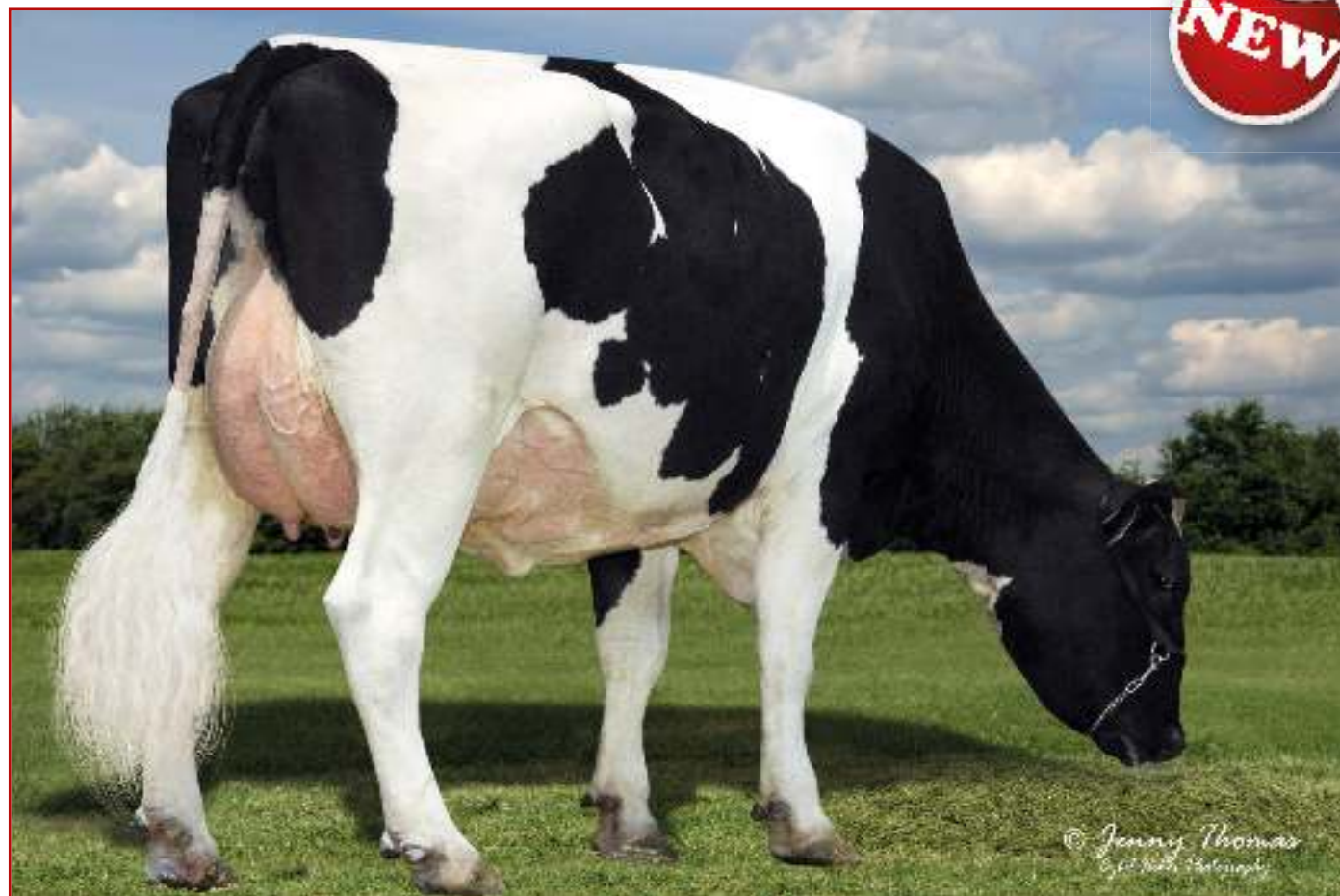
Produkce		PH 8/2016 USA		TPI
Stád	53	kg	%	2329
Dcer	120	Mléko	+423	
		Tuk	+20	NM\$
R %	92 %	Bílkovina	+17	+0.04
			+0.03	515
PTAT 1.76	Vemeno 1.48	Konč. 0.75	Porody 5.9	SCS 3.02

Exteriér Stád: 39 Dcer: 87 R %: 91

Znak	3	2	1	1	2	3
Rámec	1.35	malý				velký
Konstituce	0.58	slabá				silný
Hloubka těla	0.77	mělká				hluboká
Mléčný typ	1.30	slabý				výrazný
Sklon zádě	-0.52	zdvížená				sražená
Šířka zádě	1.53	úzká				široká
Z. konč. z boku	1.27	strmý				šavlovitý
Z. konč. ze zadu	0.87	úzký				široký
Úhel paznehtu	0.64	plochý				strmý
Skóre končetin	1.07	nízké				vysoké
Přední upnutí	2.02	slabé				výrazné
Zad. výška vem.	1.45	nízké				vysoká
Zad. šířka vem.	1.33	úzká				široká
Závěsný vaz	1.06	nezřetelný				výrazný
Hloubka vem.	1.76	hluboké				mělké
Rozm. struků	1.15	daleko				u sebe
Rozm. z. struků	0.88	daleko				u sebe
Délka struků	-0.63	krátké				dlouhé

Produkční život	3.7	FM\$	471
PG Rate	2.10	CM\$	533

McCol Celtic 10003



© Jenny Thomas
& all other trademarks

LOOKOUT PESCE **HUNGER**

SHAMROCK x MAN-O-MAN x SHOTTLE



LADYS-MANOR PL SHAMROCK
COOKIECUTTER MOM HUE

- » býk do produkčních stájí
- » vynikající hloubka vemene
- » výborné ukazatele zdraví

LONG-LANGS OMAN OMAN

COOKIECUTTER SHTHOLLERWOOD

02-04	305	11 474	4.2%	484	3.7%	421 kg
Celoživotně:		28 878	4.3%	1 230	3.6%	1 049 kg



Lexvold Hunger Grace

Lexvold Hunger Ginny



Produkce		PH 8/2016 USA		TPI
Stád	42	kg	%	2369
Dcer	65	Mléko	+235	
		Tuk	+17	NM\$
R %	89 %	Bílkovina	+12	541
PTAT 1.69	Vemeno 2.03	Konč. 0.6	Porody 8.1	SCS 2.79
Exteriér		Stád: 21	Dcer: 26	R %: 86
Znak		3 2 1 1 2 3		
Rámec	1.81 malý			velký
Konstituce	0.61 slabá			silný
Hloubka těla	0.16 mělká			hluboká
Mléčný typ	0.45 slabý			výrazný
Sklon zádě	0.33 zdvižená			sražená
Šířka zádě	0.76 úzká			široká
Z. konč. z boku	0.27 strmý			šavlovitý
Z. konč. ze zadu	0.32 úzký			široký
Úhel paznehtu	0.80 plochý			strmý
Skóre končetin	0.74 nízké			vyšoké
Přední upnutí	2.14 slabé			výrazné
Zad. výška vem.	1.66 nízké			vyšoká
Zad. šířka vem.	1.53 úzká			široká
Závěsný vaz	1.90 nezřetelný			výrazný
Hloubka vem.	2.93 hluboké			mělké
Rozm. struků	1.65 daleko			u sebe
Rozm. z. struků	1.55 daleko			u sebe
Délka struků	-1.20 krátké			dlouhé
Produkční život	5.6	FM\$	475	
PG Rate	3.00	CM\$	569	



COMESTAR LILASWAY

SNOWMAN x SANCHEZ x GOLDWYN



- » excelentní utváření exteriéru
- » výborná mléčná užitkovost
- » lehké porody

FLEVO GENETICS SNOWMAN

COMESTAR LILACARY SANCHEZ 04-11 305 15 327 3.9% 596 3.4% 520 kg
Celoživotně: 627 43 4.0% 2 488 3.5% 2 213 kg

GEN-MARK STMATIC SANCHEZ

COMESTAR GOLDWYN LILAC 04-06 305 19 612 4.6% 902 3.4% 669 kg
Celoživotně: 76 786 4.6% 3 542 3.6% 2 790 kg



MM: Comestar Goldwyn Lilac
04-06 305d 19 612 4.6% 902 3.4% 669 kg

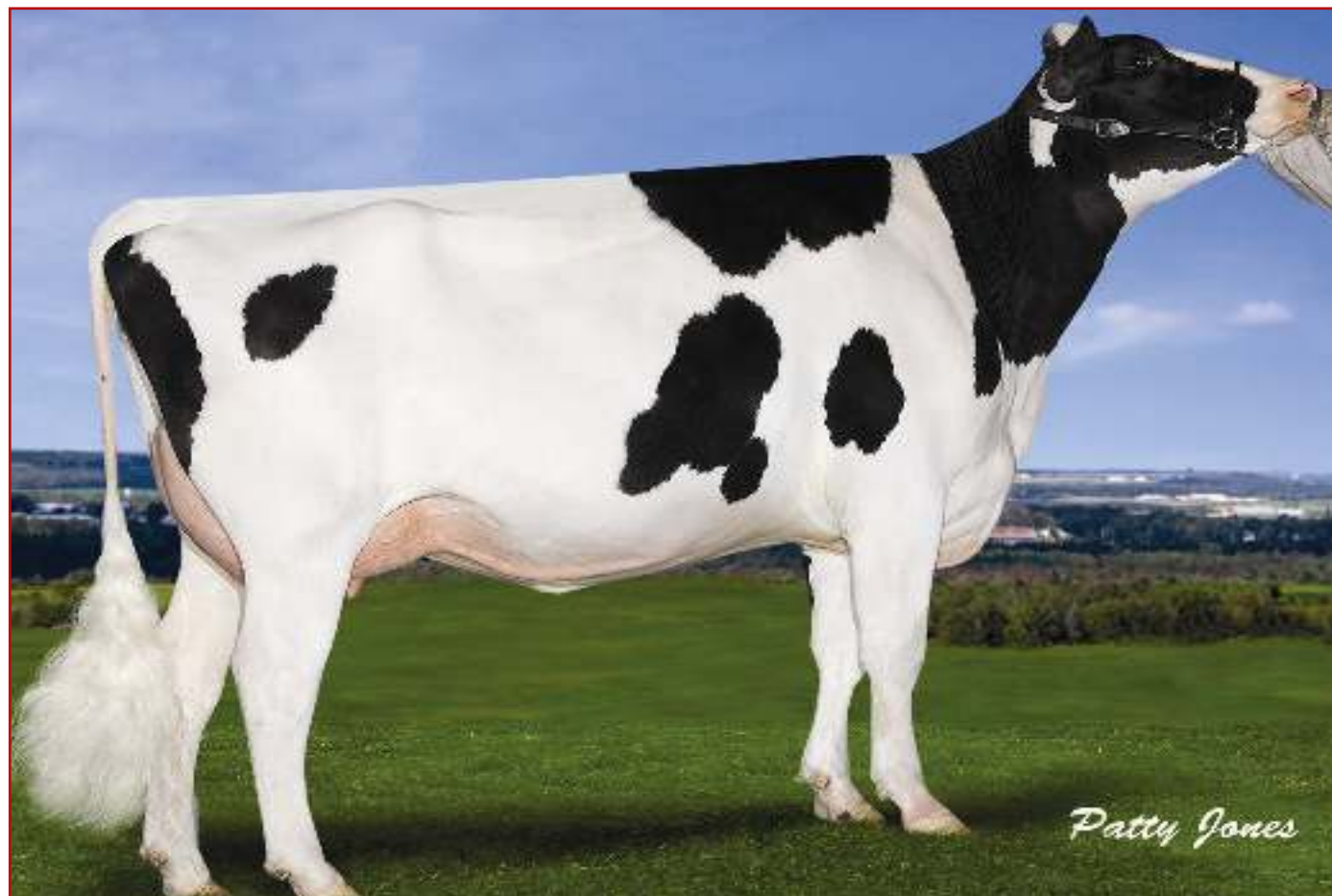
M: Comestar Lilacary Sanchez
04-11 305d 15 327 3.9% 596 3.4% 520 kg

Produkce		PH 8/2016		LPI
Stád	93	Kg		%
Dcer	100	Mléko	+1753	2800
Laktaci	100	Tuk	+48	-0.15
R %	91	Bílkovina	+58	+0.01

Exteriér		Stád: 55	Dcer: 61	R%: 87%			
Znak		-10	-5	0	5	10	
Utvář. exteriéru	15						
Vemeno	12						
Končetiny	11						
Mléčný char./kap.	15						
Zád	4						
Hloubka vemene	6	hluboké					mělké
Textura vemene	8	vazivová					jemná
Závěsný vaz	9	slabý					silný
Přední upnutí	6	slabé					silné
Rozm. př. struků	5	od sebe					k sobě
Výška z. upnutí	13	nízké					vyšoké
Šířka zad. upnutí	12	úzké					široké
Délka struků	4	krátké					dlouhé
Výška patky	11	nízká					vyšoká
Postoj z boku	-10	strmý					šavlovitý
Utváření zad. kon.	11	nežádoucí					žádoucí
Postoj k. zezadu	17	úzký					široký
Rámec	5	malý					velký
Šířka hrudniku	7	úzká					široká
Hloubka těla	11	mělká					hluboká
Hranatost	11	nevyhov.					ostrá
Úhel zádě	8	zdvížená					sražená
Šířka zádě	-3	úzká					široká



Funkční znaky			
Přezítelnost	101	Dojitelnost	91
Skóre SB	2.89	M. temperament	93
Perzistence I.	100	Obtížnost porodů	106
Plodnost dcer	94	M. obtížnost porodů	92



GERANETTE LOUIS

LAVAMAN x BOLTON x FBI



- » excelentní utváření exteriéru
- » vysoká produkce T+B
- » vynikající vlastní plodnost býka

FLEVO GE GEN-I-BEQ LAVAMAN

GERANETTE BOLTON LAURE	05-06	305	14 850	3.7%	553	3.0%	442 kg
	Celoživotně:		69 345	3.7%	2578	3.2%	2201 kg

SANDY-VALLEY BOLTON

GERANETTE F B I LAURIE	05-11	305	14 764	4%	591	3.2%	466 kg
	Celoživotně:		81 198	4.3%	3 533	3.4%	2 793 kg



Dery Louis Gama

02-00 177d 6 942 4.0% 276 3.1% 216 kg

Dusoleil Louis Elyse

02-00 162d 5 144 4.5% 230 3.3% 169 kg

Produkce		PH 8/2016		LPI
Stád	87	Kg		%
Dcer	95	Mléko	+502	2890
Laktací	95	Tuk	+65	+0.43
R %	90	Bílkovina	+51	+0.30

Exteriér

Znak	Stád: 47	Dcer: 49	R%: 86%				
			-10	-5	0	5	10
Utvář. exteriéru	14						
Vemeno	13						
Končetiny	12						
Mléčný char./kap.	10						
Zář	1						
Hloubka vemene	7	hluboké					mělké
Textura vemene	12	vazivová					jemná
Závěsný vaz	9	slabý					silný
Přední upnutí	6	slabé					silné
Rozm. př. struků	6	od sebe					k sobě
Výška z. upnutí	10	nízké					vysoké
Šířka zad. upnutí	12	úzké					široké
Délka struků	0	krátké					dlouhé
Výška patky	8	nízká					vysoká
Postoj z boku	1	strmý					šavlovitý
Utváření zad. kon.	12	nežádoucí					žádoucí
Postoj k. zezadu	12	úzký					široký
Rámec	8	malý					velký
Šířka hrudníku	5	úzká					široká
Hloubka těla	9	mělká					hluboká
Hranatost	9	nevyhov.					ostrá
Úhel zádě	-7	zdvížená					sražená
Šířka zádě	4	úzká					široká

Funkční znaky

Přežitelnost	102	Dojitelnost	103
Skóre SB	2.95	M. temperament	105
Perzistence I.	100	Obtížnost porodů	100
Plodnost dcer	98	M. obtížnost porodů	96



TRIPLECROWN JW MATTERS

OCTOBERFEST x MOONRAY x BOOKEM



LADYS-MANOR OCTOBERFEST
SSI MOONRAY 9071

- » excelentní NM a PL
- » excelentní utváření exteriéru
- » zajímavý původ

DE-SU RB MOONRAY 11038

S-S-I BOOKEM MODESTO7269
03-03 305 11 540 3.7% 425 3.8% 439 kg
Celoživotně: 26 631 3.9% 1 027 3.7% 988 kg



Produkce		PH 8/2016 USA		TPI
		kg	%	2719
	Mléko	+734		
	Tuk	+36	+0.07	NM\$ 891
	Bílkovina	+26	+0.03	
R %	76 %			
PTAT 1.29	Vemeno 1.1	Konč. 1.62	Porody 7.9	SCS 2.72

Exteriér		Stád: 0	Dcer: 0	R %: 75
Znak		3 2 1 1 2 3		
Rámec	0.31 malý			velký
Konstituce	0.07 slabá			silný
Hloubka těla	-0.29 mělká			hluboká
Mléčný typ	0.63 slabý			výrazný
Sklon zádě	-0.29 zdvižená			sražená
Šířka zádě	0.70 úzká			široká
Z. konč. z boku	-1.06 strmý			šavlovitý
Z. konč. ze zadu	1.89 úzký			široký
Úhel paznehtu	1.70 plochý			strmý
Skóre končetin	1.57 nízké			vysoké
Přední upnutí	1.31 slabé			výrazné
Zad. výška vem.	2.21 nízké			vysoká
Zad. šířka vem.	2.03 úzká			široká
Závěsný vaz	0.13 nezřetelný			výrazný
Hloubka vem.	1.03 hluboké			mělké
Rozm. struků	0.11 daleko			u sebe
Rozm. z. struků	-0.18 daleko			u sebe
Délka struků	0.07 krátké			dlouhé

Produkční život	8.0	FM\$	835
PG Rate	2.70	CM\$	914

MM: S-S-I Bookem Modesto 7269

04-11 305d 11 540 3.7% 425 3.8% 439 kg



John Erbsen

CHARTROISE SMURF

SNOWMAN x PLANET x LOU



- » výborná mléčná užitkovost
- » vynikající končetiny a delší struky
- » vynikající vlastní plodnost býka

FLEVO GENETICS SNOWMAN

CHARTROISE-I PLANET SAFRON	01-11	305	10 977	3.4%	376	3.2%	349 kg
Celoživotně:			12 810	3.5%	447	3.2%	414 kg

ENSENADA TABOO PLANET

VELTHUIS LOU SOFIA	02-03	305	12 900	3.2%	418	3%	386 kg
Celoživotně:			24 290	3.1%	764	3%	718 kg



RJR Smurf 3648



CALVING EASE

Produkce		PH 8/2016 USA		TPI
Stád	478	kg	%	2356
Dcer	811	Mléko	+924	NM\$
		Tuk	+21	-0.10
R %	96 %	Bílkovina	+26	-0.01
PTAT 2.12	Vemeno 1.66	Konč. 2.39	Porody 7.6	SCS 2.73

Exteriér Stád: 390 Dcer: 628 R %: 94

Znak	3	2	1	1	2	3	
Rámec	1.82	malý					velký
Konstituce	1.75	slabá					silný
Hloubka těla	1.29	mělká					hluboká
Mléčný typ	1.38	slabý					výrazný
Sklon zádě	0.46	zdvížená					sražená
Šířka zádě	2.38	úzká					široká
Z. konč. z boku	-1.97	strmý					šavlovitý
Z. konč. ze zadu	3.10	úzký					široký
Úhel paznehtu	2.33	ploché					strmý
Skóre končetin	2.22	nízké					vyšoké
Přední upnutí	2.19	slabé					výrazné
Zad. výška vem.	2.86	nízké					vyšoká
Zad. šířka vem.	2.63	úzká					široká
Závěsný vaz	0.75	nezřetelný					výrazný
Hloubka vem.	1.38	hluboké					mělké
Rozm. struků	0.27	daleko					u sebe
Rozm. z. struků	0.56	daleko					u sebe
Délka struků	0.60	krátké					dlouhé

Produkční život	3.0	FMS	516
PG Rate	-1.80	CMS	528

Compozice dcer po Smurfovi



IHG AIRSHIP RED RED-671

OLYMPIAN x NUMERO UNO x REGIMENT



LADY-MANOR OLYMPIAN
MS APPLES UNO ADELE

» excelentní parametry vemene, výborné končetiny

AMIGHETTI NUMERO UNO

KHW REGIMENT APPLE-RED 09-01 305 14 116 4.3% 601 3.4% 482 kg
Celoživotně: 94 311 4.8% 4 492 3.8% 3 561 kg



MM: KHW Regiment Apple-Red
01-11 305 14 116 4.3% 601 3.4% 482 kg



RED & WHITE

Produkce		PH 8/2016 USA		TPI
		kg	%	
	Mléko	+33		2437
	Tuk	+20	+0.16	NM\$
R %	76 %	Bílkovina	+11	+0.09
PTAT 2.09	Vemeno 2.36	Konč. 1.81	Porody 7.8	SCS 2.71

Exteriér		Stád: 0	Dcer: 0	R %: 74
Znak		3	2	1
Rámec	1.32 malý			velký
Konstituce	0.71 slabá			silný
Hloubka těla	0.21 mělká			hluboká
Mléčný typ	0.10 slabý			výrazný
Sklon zádě	-1.20 zdvižená			sražená
Šířka zádě	1.26 úzká			široká
Z. konč. z boku	-1.30 strmý			šavlovitý
Z. konč. ze zadu	1.94 úzký			široký
Úhel paznehtu	1.93 plochý			strmý
Skóre končetin	1.78 nízké			vyšoké
Přední upnutí	2.77 slabé			výrazné
Zad. výška vem.	3.62 nízké			vyšoká
Zad. šířka vem.	3.33 úzká			široká
Závěsný vaz	0.76 nezřetelný			výrazný
Hloubka vem.	2.53 hluboké			mělké
Rozm. struků	0.58 daleko			u sebe
Rozm. z. struků	0.42 daleko			u sebe
Délka struků	0.38 krátké			dlouhé

Produkční život	5.5	FM\$	457
PG Rate	3.30	CM\$	621

WA-DEL BANDARAS NEO-191

FREDDIE x SHOTTLE x FORBIDDEN



BADGER-BLUFF FANNY FREDDIE

LOCKER-LANE RW SHOT BRIA 02-11 305 13 758 4.4% 612 3.5% 488 kg
Celoživotně: 32 805 4.4% 1 443 3.6% 1 194 kg

PICSTON SHOTTLE

LOCKER-LANE RW BERNICE 02-03 305 13 363 3.5% 474 3.0% 405 kg
Celoživotně: 26 612 3.8% 1 009 3.2% 839 kg

» velmi pěkný exteriér dcer v USA i ČR
» velmi dobrá produkce mléka v ČR při indiferentních složkách
» výborná plodnost dcer v ČR i USA



Show-Mar Timberland 1317
02-01 187 1644 3.5 58 3.3 54kg



HEALTH

Produkce		PH 8/2016 USA		TPI
		kg	%	
Stád	128	Mléko	+384	2158
Dcer	270	Tuk	+16	+0.02
R %	94 %	Bílkovina	+11	+0.00
PTAT 1.19	Vemeno 1.01	Konč. 1.77	Porody 8.3	SCS 2.9

Exteriér		Stád: 89	Dcer: 175	R %: 94
Znak		3	2	1
Rámec	1.25 malý			velký
Konstituce	2.61 slabá			silný
Hloubka těla	1.49 mělká			hluboká
Mléčný typ	-1.00 slabý			výrazný
Sklon zádě	0.48 zdvižená			sražená
Šířka zádě	1.36 úzká			široká
Z. konč. z boku	-2.02 strmý			šavlovitý
Z. konč. ze zadu	1.47 úzký			široký
Úhel paznehtu	2.82 plochý			strmý
Skóre končetin	1.33 nízké			vyšoké
Přední upnutí	1.50 slabé			výrazné
Zad. výška vem.	1.40 nízké			vyšoká
Zad. šířka vem.	1.29 úzká			široká
Závěsný vaz	1.29 nezřetelný			výrazný
Hloubka vem.	0.75 hluboké			mělké
Rozm. struků	1.68 daleko			u sebe
Rozm. z. struků	2.02 daleko			u sebe
Délka struků	1.81 krátké			dlouhé

Produkční život	1.3	FM\$	345
PG Rate	2.20	CM\$	350

DE-SU BASKETBALL

NEO-600

BOMBERO x SUPERSIRE x BOOKEM



» vysoká produkce mléka a NM

RICHMOND-FD EL BOMBERO

DE-SU SUPERSIRE 2355	02-02	162	6 867	3.6%	245	3.2%	217 kg
Celoživotně:			6 867	3.6%	245	4%	217 kg

SEAGULL-BAY SUPERSIRE

DE-SU 520	03-05	305	19 291	2.6%	492	3.3%	629 kg
Celoživotně:			37 236	2.9%	1 056	3.3%	1 227 kg



Produkce		PH 8/2016 USA		TPI
		kg	%	2501
	Mléko	+782		
	Tuk	+32	+0.02	NM\$
R %	76 %	Bílkovina	+23	+0.00
PTAT 2.18	Vemeno 1.47	Konč. 1.21	Porody 6.5	SCS 2.9
Exteriér		Stád: 0	Dcer: 0	R %: 74
Znak		3 2 1 1 2 3		
Rámec	1.30 malý			velký
Konstituce	0.78 slabá			silný
Hloubka těla	0.84 mělká			hluboká
Mléčný typ	2.11 slabý			výrazný
Sklon zádě	0.49 zdvižená			sražená
Šířka zádě	2.29 úzká			široká
Z. konč. z boku	0.43 strmý			šavlovitý
Z. konč. ze zadu	1.10 úzký			široký
Úhel paznehtu	1.10 plochý			strmý
Skóre končetin	1.55 nízké			vyšoké
Přední upnutí	1.60 slabé			výrazné
Zad. výška vem.	2.73 nízké			vyšoká
Zad. šířka vem.	2.51 úzká			široká
Závěsný vaz	2.05 nezřetelný			výrazný
Hloubka vem.	0.73 hluboké			mělké
Rozm. struků	1.78 daleko			u sebe
Rozm. z. struků	1.71 daleko			u sebe
Délka struků	0.36 krátké			dlouhé
Produkční život	5.3	FMS	678	
PG Rate	0.30	CMS	684	

GEN-I-BEQ BRAWLER

NXB-041

BAXTER x SHOTTLE x CHAMPION



» vysoká produkce T+B při 99% opakovatelnosti
» velmi dobré mimoprodukční znaky

EMERALD-ACR-SA T-BAXTER

GEN-I-BEQ SHOTTLE BARBI DANOISE	04-11	305	12 917	4.5%	583	3.5%	451 kg
Celoživotně:			36 030	4.5%	1 630	3.6%	1 303 kg

PICSTON SHOTTLE

GEN-I-BEQ CHAMPION BAMBI	03-09	305	12 645	4.1%	516	3.1%	396 kg
Celoživotně:			41 829	4.2%	1 745	3.3%	1 377 kg



Braedale Fernand Jumpy

01-11	293	8096	4.3%	345	3.3%	268 kg
-------	-----	------	------	-----	------	--------



Produkce		PH 8/2016		LPI
		Kg	%	2747
Stád	3226	Mléko	+724	
Dcer	8594	Tuk	+44	+0.15
Laktací	11330	Bílkovina	+44	+0.17
R %	99			
Exteriér		Stád: 2729	Dcer: 6834	R%: 99%
Znak		-10 -5 0 5 10		
Utvář. exteriéru	8			
Vemeno	6			
Končetiny	10			
Mléčný char./kap.	0			
Zád'	5			
Hloubka vemene	3 hluboké			mělké
Textura vemene	10 vazivová			jemná
Závěsný vaz	6 slabý			silný
Přední upnutí	4 slabé			silné
Rozm. př. struků	0 od sebe			k sobě
Výška z. upnutí	5 nízké			vyšoké
Šířka zad. upnutí	-1 úzké			široké
Délka struků	-1 krátké			dlouhé
Výška patky	9 nízká			vyšoká
Postoj z boku	-4 strmý			šavlovitý
Utváření zad. kon.	10 nežádoucí			žádoucí
Postoj k. ze zadu	4 úzký			široký
Rámec	-7 malý			velký
Šířka hrudníku	0 úzká			široká
Hloubka těla	1 mělká			hluboká
Hranatost	1 nevyhov.			ostrá
Úhel zádě	2 zdvižená			sražená
Šířka zádě	4 úzká			široká
Funkční znaky				
Přežitelnost	108	Dojitelnost	103	
Skóre SB	2.88	M. temperament	105	
Persistence I.	104	Obtížnost porodů	101	
Plodnost dcer	103	M. obtížnost porodů	108	

SPRINGWAY CELEBRATE NEO-539

MAN-O-MAN x BOLIVER x ADDISON



- » velice korektní utváření exteriéru
- » delší struky
- » vhodný na jalovice
- » výborná vlastní plodnost býka

LONG-LANGS OMAN OMAN

SPRINGWAY BLVR CHRISTINA	02-03	305	13 626	4.4%	600	3.6%	484 kg
	Celoživotně:		26 953	4.2%	1 135	3.6%	975 kg

END-ROAD PVF BOLIVER

WHITTIER-FARMS CHRISTINA	02-03	305	15 205	4.7%	713	3.4%	518 kg
	Celoživotně:		19 822	4.7%	936	3.5%	702 kg



Springway Celebrate Rae



IMMUNITY+



REPROMAX



HEALTH

Produkce		PH 8/2016 USA		TPI
Stád	107	kg	%	2227
Dcer	267	Mléko	+356	
		Tuk	+9	NM\$
R %	96 %	Bílkovina	+16	456
PTAT 1.5	Vemeno 1.43	Konč. 0.89	Porody 5.3	SCS 2.58

Exteriér		Stád: 66	Dcer: 148	R %: 93			
Znak		3	2	1	1	2	3
Rámec	0.80 malý						velký
Konstituce	0.52 slabá						silný
Hloubka těla	0.31 mělká						hluboká
Mléčný typ	0.89 slabý						výrazný
Sklon zádě	-1.29 zdvižená						sražená
Šířka zádě	1.25 úzká						široká
Z. konč. z boku	0.15 strmý						šavlovitý
Z. konč. ze zadu	0.81 úzký						široký
Úhel paznehtu	1.44 plochý						strmý
Skóre končetin	0.81 nízké						vysoké
Přední upnutí	1.57 slabé						výrazné
Zad. výška vem.	1.86 nízké						vysoká
Zad. šířka vem.	1.71 úzká						široká
Závěsný vaz	2.64 nezřetelný						výrazný
Hloubka vem.	1.28 hluboké						mělké
Rozm. struků	2.42 daleko						u sebe
Rozm. z. struků	2.80 daleko						u sebe
Délka struků	-0.03 krátké						dlouhé

Produkční život	3.4	FM\$	375
PG Rate	1.10	CM\$	490



CALVING EASE



SEXED

TJR DIESEL

NXB-174

MCCUTCHEN x SUPER x BAXTER



- » produkční rodina s vynikajícími složkami
- » špičkové vemeno a utváření exteriéru

DE-SU BKM MCCUTCHEN 1174

MORNINGVIEW SUPER DEANN	02-03	305	11 989	3.8%	450	3.3%	391 kg
	Celoživotně:		11 989	3.8%	450	3.3%	391 kg

CHARLESDALE SUPERSTITION

MORNINGVIEW BAXTER D-RAE	04-03	305	16 951	4.1%	695	3.3%	567 kg
	Celoživotně:		41 218	4.3%	1 781	3.4%	1 385 kg



MM: Morningview Baxter D Rae

04-03 305 16 951 4.1% 695 3.3% 567



GENOMAX



ROBOTREADY

Produkce		PH 8/2016		GLPI
Stád	77	Kg	%	2989
Dcer	267	Mléko	1424	
		Tuk	67	+0.14
R %	77	Bílkovina	59	+0.11

Exteriér		R%: 75%				
Znak		-10	-5	0	5	10
Utvář. exteriéru	13					
Vemeno	13					
Končetiny	10					
Mléčný char./kap.	8					
Zád'	2					
Hloubka vemene	9 hluboké					mělké
Textura vemene	15 vazivová					jemná
Závěsný vaz	9 slabý					silný
Přední upnutí	11 slabé					silné
Rozm. př. struků	5 od sebe					k sobě
Výška z. upnutí	9 nízké					vysoké
Šířka zad. upnutí	7 úzké					široké
Délka struků	1 krátké					dlouhé
Výška patky	13 nízká					vysoká
Postoj z boku	5 strmý					šavlovitý
Utváření zad. kon.	10 nežádoucí					žádoucí
Postoj k. zezadu	6 úzký					široký
Rámec	10 malý					velký
Šířka hrudníku	2 úzká					široká
Hloubka těla	1 mělká					hluboká
Hranatost	8 nevyhov.					ostrá
Úhel zádě	-6 zdvižená					sražená
Šířka zádě	-4 úzká					široká

Funkční znaky	
Přežitelnost	105
Dojitelnost	100
Skóre SB	2.75
M. temperament	106
Perzistence I.	104
Obtížnost porodů	97
Plodnost dcer	98
M. obtížnost porodů	108

VAL-BISSON DOORMAN NXB-305

BOOKEM x SHOTTLE x GOLDWYN



- » excelentní utváření exteriéru
- » nástupce Goldwyna
- » dcery úspěšné na výstavách v Madisonu a Torontu

DE-SU 521 BOOKEM

VAL-BISSON SHOTTLE IMELDA	04-03	305	15 535	3.7%	578	3.5%	549 kg
	Celoživotně:		39 418	4.2%	1 655	3.8%	1 486 kg

PICSTON SHOTTLE

VAL-BISSON GOLDWYN MAYA	05-09	305	15 714	3.6%	566	3.4%	527 kg
	Celoživotně:		46 505	4.2%	1 934	3.7%	1 718 kg



Claynook Danessa Doorman

01-10 210d 8 027 3.9% 317 3.3% 262 kg



Produkce		PH 8/2016		LPI
Stád	760	Kg		3046
Dcer	1142	Mléko	+174	%
Laktaci	1147	Tuk	+48	+0.39
R %	98	Bílkovina	+40	+0.30

Exteriér		Stád: 536	Dcer: 817	R%: 97%			
Znak		-10	-5	0	5	10	
Utvář. exteriéru	18						▶
Vemeno	14						▶
Končetiny	14						▶
Mléčný char./kap.	18						▶
Zád	5						▶
Hloubka vemene	9	hluboké					mělké
Textura vemene	9	vazivová					jemná
Závěsný vaz	3	slabý					silný
Přední upnutí	15	slabé					silné
Rozm. př. struků	8	od sebe					k sobě
Výška z. upnutí	8	nízké					vysoké
Šířka zad. upnutí	11	úzké					široké
Délka struků	1	krátké					dlouhé
Výška patky	16	nízká					vysoká
Postoj z boku	-2	strmý					šavlovitý
Utváření zad. kon.	14	nežádoucí					žádoucí
Postoj k. zezadu	10	úzký					široký
Rámec	20	malý					velký
Šířka hrudniku	15	úzká					široká
Hloubka těla	8	mělká					hluboká
Hranatost	8	nevyhov.					ostrá
Úhel zádě	-5	zdvížená					sražená
Šířka zádě	11	úzká					široká

Funkční znaky			
Přežitelnost	106	Dojitelnost	85
Skóre SB	2.44	M. temperament	101
Perzistence I.	107	Obtížnost porodů	100
Plodnost dcer	99	M. obtížnost porodů	107

MARBRI FACEBOOK NEO-201

MAN-O-MAN x AIRRAID x SHOTTLE



- » potvrzení genomických PH
- » výborná produkce (mléko i složky)
- » vynikající typ a končetiny
- » lehké telení
- » výborná vlastní plodnost i plodnost dcer

LONG-LANGS OMAN OMAN

SERENITYHILL AIRRAID FAWN	02-02	305	8 070	4.1%	328	3.1%	250 kg
	Celoživotně:		12 389	4.3%	531	3.0%	372 kg

SILDAHL AIRRAID

MARBRI SHOTTLE FIONA	02-00	305	12 790	3.8%	481	3.1%	396 kg
	Celoživotně:		15 280	3.8%	581	3.1%	481 kg



Coyncrest Facebook Spirits



Produkce		PH 8/2016 USA		TPI
Stád	1530	kg		2340
Dcer	4140	Mléko	+495	%
		Tuk	+35	+0.14
R %	99 %	Bílkovina	+19	+0.04
PTAT 1.4	Vemeno 0.79	Konč. 0.22	Porody 6.4	SCS 2.96
				NM\$ 476

Exteriér		Stád: 1128	Dcer: 1950	R%: 98						
Znak		3	2	1	1	1	1	2	3	
Rámec	2.48	malý								velký
Konstituce	1.51	slabá								silná
Hloubka těla	2.01	mělká								hluboká
Mléčný typ	1.99	slabý								výrazný
Sklon zádě	-1.44	zdvížená								sražená
Šířka zádě	1.02	úzká								široká
Z. konč. z boku	2.64	strmý								šavlovitý
Z. konč. ze zadu	0.27	úzký								široký
Úhel paznehtu	0.16	plochý								strmý
Skóre končetin	0.66	nízké								vysoké
Přední upnutí	-0.18	slabé								výrazné
Zad. výška vem.	1.50	nízké								vysoká
Zad. šířka vem.	1.38	úzká								široká
Závěsný vaz	1.89	nezřetelný								výrazný
Hloubka vem.	0.62	hluboké								mělké
Rozm. struků	1.10	daleko								u sebe
Rozm. z. struků	1.38	daleko								u sebe
Délka struků	0.60	krátké								dlouhé

Produkční život	0.8	FM\$	426
PG Rate	2.70	CM\$	496



DOMICOLE CHELIOS

NXB-108

BAXTER x GOLDWYN x ALLEN



- » vynikající utváření exteriéru
- » velmi dobrá produkce mléka při vysoké produkci složek
- » výborná vlastní plodnost býka

EMERALD-ACR-SA T-BAXTER

DOMICOLE G W SHELIVE	02-00	102	3 574	4.3%	152	3%	108kg
	Celoživotně:		3 574	4.3%	152	3%	108kg

BRAEDALE GOLDWYN

SUNNYLODGE ALLEN SHELLY	04-05	305	11 775	4.5%	524	3.2%	374 kg
	Celoživotně:		40 994	4.4%	1 813	3.4%	1 409 kg



Donnandale Chelios Qtip

01-10 294 10 571 3.3% 352 3.1% 325 kg



Produkce		PH 8/2016		LPI
Stád	1174	Kg		2706
Dcer	2038	Mléko	+823	
Laktaci	2507	Tuk	+77	+0.42
R %	99	Bílkovina	+41	+0.12

Exteriér		Stád: 749 Dcer: 1270 R%: 98%				
Znak		-10	-5	0	5	10
Utvář. exteriéru	12					
Vemeno	11					
Končetiny	12					
Mléčný char./kap.	10					
Zád	-2					
Hloubka vemene	2	hluboké				mělké
Textura vemene	10	vazivová				jemná
Závěsný vaz	7	slabý				silný
Přední upnutí	11	slabé				silné
Rozm. př. struků	1	od sebe				k sobě
Výška z. upnutí	12	nízké				vysoké
Šířka zad. upnutí	5	úzké				široké
Délka struků	7	krátké				dlouhé
Výška patky	8	nízká				vysoká
Postoj z boku	-1	strmý				šavlovitý
Utváření zad. kon.	12	nežádoucí				žádoucí
Postoj k. zezadu	12	úzký				široký
Rámec	1	malý				velký
Šířka hrudníku	1	úzká				široká
Hloubka těla	11	mělká				hluboká
Hranatost	11	nevyhov.				ostrá
Úhel zádě	-7	zdvižená				sražená
Šířka zádě	1	úzká				široká

Funkční znaky			
Prežitelnost	102	Dojitelnost	89
Skóre SB	2.77	M. temperament	102
Perzistence I.	101	Obtížnost porodů	104
Plodnost dcer	89	M. obtížnost porodů	97

COYNE-FARMS JABIR NEO-398

FACEBOOK x FREDDIE x RAMOS



- » vynikající utváření exteriéru
- » lehké telení, vysoký NM i produkční život
- » nadprůměrná vlastní plodnost i plodnost dcer

MARBRI FACEBOOK

COYNE-FARMS FREDDIE JILL	02-00	305	13 363	3.3%	435	2.8%	380 kg
	Celoživotně:		20 131	3.4%	676	3.0%	603 kg

BADGER-BLUFF FANNY FREDDIE

COYNE-FARMS RAMOS JELLY	02-02	305	12 002	4.0%	485	3.2%	379 kg
	Celoživotně:		28 350	4.3%	1 212	3.3%	941 kg



Matka býka: Coyne-Farms Freddie Jill

02-00 305 13 363 3.3% 435 2.8% 380

OM: Freddie



Produkce		PH 8/2016 USA		TPI
Stád	221	kg		2334
Dcer	602	Mléko	-11	
		Tuk	+18	+0.16
R %	98 %	Bílkovina	+7	+0.06
PTAT 0.85	Vemeno 0.32	Konč. 1.63	Porody 5.9	SCS 2.65

Exteriér		Stád: 77 Dcer: 193 R%: 96					
Znak		3	2	1	1	2	3
Rámec	1.66	malý					velký
Konstituce	2.02	slabá					silná
Hloubka těla	1.25	mělká					hluboká
Mléčný typ	-0.83	slabý					výrazný
Sklon zádě	-1.01	zdvižená					sražená
Šířka zádě	0.49	úzká					široká
Z. konč. z boku	-1.51	strmý					šavlovitý
Z. konč. ze zadu	1.91	úzký					široký
Úhel paznehtu	2.15	plochý					strmý
Skóre končetin	1.30	nízké					vysoké
Přední upnutí	0.34	slabé					výrazné
Zad. výška vem.	0.43	nízké					vysoká
Zad. šířka vem.	0.40	úzká					široká
Závěsný vaz	0.20	nezřetelný					výrazný
Hloubka vem.	0.64	hluboké					mělké
Rozm. struků	0.03	daleko					u sebe
Rozm. z. struků	-0.33	daleko					u sebe
Délka struků	2.28	krátké					dlouhé

Produkční život	5.6	FM\$	428
PG Rate	5.70	CM\$	560



DKR JAKARTA

NXB-262

SUPER x SHOTTLE x JOCKO BESN



- » velmi dobré utváření exteriéru
- » vynikající mimoprodukční znaky, vysoký PL +4,8
- » vhodný na jalovice
- » vysoká plodnost dcer

CHARLESDALE SUPERSTITION

BAVIERE	02-02	305	8 115	4.0%	322	3.4%	277 kg
	Celoživotně:		8 115	4.0%	322	3.4%	277 kg

PICSTON SHOTTLE

JOCKO JEN	06-00	305	11 133	4.3%	484	3.3%	362 kg
	Celoživotně:		55 799	4.2%	2 340	3.5%	1 564 kg



Costa-View Jakarta 49815



Produkce		PH 8/2016 USA		TPI
Stád	254	kg	%	2264
Dcer	783	Mléko	+466	NMS\$ 540
		Tuk	+21	
R %	96 %	Bílkovina	+14	+0.00
PTAT 1.25	Vemeno 1.22	Konč. 0.11	Porody 7.5	SCS 2.67

Exteriér		Stád: 115	Dcer: 297	R %: 95			
Znak		3	2	1	1	2	3
Rámec	0.20 malý						velký
Konstituce	-0.54 slabá						silný
Hloubka těla	-0.43 mělká						hluboká
Mléčný typ	1.83 slabý						výrazný
Sklon zádě	-1.36 zdvižená						sražená
Šířka zádě	0.51 úzká						široká
Z. konč. z boku	2.54 strmý						šavlovitý
Z. konč. ze zadu	0.01 úzký						široký
Úhel paznehtu	0.30 plochý						strmý
Skóre končetin	0.46 nízké						vysoké
Přední upnutí	1.48 slabé						výrazné
Zad. výška vem.	1.84 nízké						vysoká
Zad. šířka vem.	1.69 úzká						široká
Závěsný vaz	1.25 nezřetelný						výrazný
Hloubka vem.	1.02 hluboké						mělké
Rozm. struků	0.80 daleko						u sebe
Rozm. z. struků	0.62 daleko						u sebe
Délka struků	0.21 krátké						dlouhé

Produkční život	4.8	FMS	519
PG Rate	1.90	CMS	550

GILLETTE JEEP

NEO-623

WINDBROOK x SHOTTLE x DURHAM



- » vynikající utváření exteriéru a končetin, vysoká produkce T+B

GILLETTE WINDBROOK

GILLETTE SHOTTLE JEWELL	05-10	305	18 321	4.6%	846	3%	550 kg
	Celoživotně:		100 595	4.4%	4 423	3.3%	3 361 kg

PICSTON SHOTTLE

GILLETTE-I DURHAM JERICOH	03-05	305	17 229	3.7%	630	2.8%	485 kg
	Celoživotně:		89 375	3.7%	3 299	3.1%	2 815 kg



Snowdame Jeep Kommander



Produkce		PH 8/2016		LPI
Stád	151	Kg	%	2908
Dcer	196	Mléko	+1284	NMS\$ 540
Laktaci	199	Tuk	+71	
R %	94	Bílkovina	+51	+0.08

Exteriér		Stád: 121	Dcer: 149	R%: 92%		
Znak		-10	-5	0	5	10
Utvář. exteriéru	11					
Vemeno	8					
Končetiny	12					
Mléčný char./kap.	7					
Zád'	2					
Hloubka vemene	3 hluboké					mělké
Textura vemene	2 vazivová					jemná
Závěsný vaz	1 slabý					silný
Přední upnutí	7 slabé					silné
Rozm. př. struků	3 od sebe					k sobě
Výška z. upnutí	8 nízké					vysoké
Šířka zad. upnutí	0 úzké					široké
Délka struků	-3 krátké					dlouhé
Výška patky	8 nízká					vysoká
Postoj z boku	-4 strmý					šavlovitý
Utváření zad. kon.	12 nežádoucí					žádoucí
Postoj k. zezadu	8 úzký					široký
Rámec	6 malý					velký
Šířka hrudníku	0 úzká					široká
Hloubka těla	7 mělká					hluboká
Hranatost	7 nevyhov.					ostrá
Úhel zádě	-3 zdvižená					sražená
Šířka zádě	-3 úzká					široká

Funkční znaky			
Přežitelnost	108	Dojitelnost	95
Skóre SB	2.69	M. temperament	98
Perzistence I.	101	Obtížnost porodů	100
Plodnost dcer	98	M. obtížnost porodů	105

SILDAHL JETT AIR NXB-042



- » vynikající končetiny a vemeno na vysokém počtu dcer
- » produkční život +4,7
- » delší struky
- » velmi lehké telení

EMERALD-ACR-SA T-BAXTER

SILDAHL AIR MARSHALL	03-06	305	13 517	4.1%	557	3.1%	424 kg
Celoživotně:			30 976	4.1%	1 263	3.3%	1 011 kg

MARA-THON BW MARSHALL

SILDAHL MANFRED AIR ATTACK	03-03	305	15 159	4.2%	638	3.0%	460 kg
Celoživotně:			80 182	3.9%	3 131	3.1%	2 467 kg



Creekside Jett Air 111

02-01 305 9193 3.6% 327 3.2% 293



BAXTER x BW MARSHALL x MANFRED

Produkce		PH 8/2016 USA		TPI
Stád	3021	kg	%	2188
Dcer	8933	Mléko	+356	NM\$ 421
		Tuk	+14	
R %	99 %	Bílkovina	+1	-0.07
PTAT 1.69	Vemeno 1.4	Konč. 2.17	Porody 5.1	SCS 2.77

Exteriér		Stád: 1781	Dcer: 3759	R %: 98			
Znak		3	2	1	1	2	3
Rámec	0.40	malý					velký
Konstituce	0.32	slabá					silný
Hloubka těla	0.59	mělká					hluboká
Mléčný typ	1.20	slabý					výrazný
Sklon zádě	1.33	zdvížená					sražená
Šířka zádě	1.59	úzká					široká
Z. konč. z boku	-0.81	strmý					šavlovitý
Z. konč. ze zadu	2.87	úzký					široký
Úhel paznehtu	1.72	plochý					strmý
Skóre končetin	2.33	nízké					vyšoké
Přední upnutí	1.16	slabé					výrazné
Zad. výška vem.	3.22	nízké					vyšoká
Zad. šířka vem.	2.96	úzká					široká
Závěsný vaz	2.04	nezřetelný					výrazný
Hloubka vem.	0.46	hluboké					mělké
Rozm. struků	1.04	daleko					u sebe
Rozm. z. struků	1.82	daleko					u sebe
Délka struků	1.34	krátké					douhé

Produkční život	4.7	FM\$	487
PG Rate	2.60	CM\$	393

DULET KICKBALL NXB-261



- » velmi zajímavý původ
- » vynikající vlastní plodnost býka
- » kompaktní zvířata do produkčních stájí
- » delší struky

RI-VAL-RE 2338 NIAGRA

DULET ARMSTEAD KIM 1	05-02	305	13 610	4.4%	603	3.2%	431 kg
Celoživotně:			46 540	4.7%	2 197	3.4%	1 572 kg

DIAMOND-OAK ARMSTEAD

DULET BOLTON KIRPA	05-06	305	14 993	4.7%	699	3.2%	482 kg
Celoživotně:			71 359	5.0%	3 574	3.5%	2 517 kg



RJR Kickball 3405



NIAGRA x ARMSTEAD x BOLTON

Produkce		PH 8/2016 USA		TPI
Stád	120	kg	%	2238
Dcer	317	Mléko	+507	NM\$ 463
		Tuk	+20	
R %	96 %	Bílkovina	+16	+0.01
PTAT 1.62	Vemeno 0.92	Konč. 1.47	Porody 8.5	SCS 2.96

Exteriér		Stád: 65	Dcer: 153	R %: 93			
Znak		3	2	1	1	2	3
Rámec	1.62	malý					velký
Konstituce	1.40	slabá					silný
Hloubka těla	1.12	mělká					hluboká
Mléčný typ	0.91	slabý					výrazný
Sklon zádě	-0.28	zdvížená					sražená
Šířka zádě	1.69	úzká					široká
Z. konč. z boku	-0.78	strmý					šavlovitý
Z. konč. ze zadu	1.42	úzký					široký
Úhel paznehtu	1.62	plochý					strmý
Skóre končetin	1.52	nízké					vyšoké
Přední upnutí	1.09	slabé					výrazné
Zad. výška vem.	2.10	nízké					vyšoká
Zad. šířka vem.	1.93	úzká					široká
Závěsný vaz	1.09	nezřetelný					výrazný
Hloubka vem.	0.42	hluboké					mělké
Rozm. struků	-0.19	daleko					u sebe
Rozm. z. struků	0.19	daleko					u sebe
Délka struků	0.93	krátké					douhé

Produkční život	3.8	FM\$	451
PG Rate	1.50	CM\$	468

JEANLU LEGOLAS NXB-315

KINGBOY x SHOTGLASS x MAN-O-MAN



- » vysoká produkce mléka
- » BB kasein

MORNINGVIEW MCC KINGBOY
EDG LACY SHOTGLASS 748

BUTZ-BUTLER SHOTGLASS

KELLERCREST MANOMAN LACY	02-06	305	11 716	3.8%	442	3.4%	398 kg
Celoživotně:			11 716	3.8%	442	3.4%	398 kg



MM: Kellercrest tManoman Lacy

Produkce		PH 8/2016 USA		TPI
		kg	%	
	Mléko	+821		2537
	Tuk	+26	-0.03	NM\$
R %	75 %	Bílkovina	+24	+0.00
PTAT 2.06	Vemeno 1.51	Konč. 1.6	Porody 7.4	SCS 2.8

Exteriér		Stád: 0	Dcer: 0	R %: 74			
Znak		3	2	1	1	2	3
Rámec	1.23 malý						velký
Konstituce	0.76 slabá						silný
Hloubka těla	0.99 mělká						hluboká
Mléčný typ	1.97 slabý						výrazný
Sklon zádě	-1.15 zdvižená						sražená
Šířka zádě	0.79 úzká						široká
Z. konč. z boku	0.11 strmý						šavlovitý
Z. konč. ze zadu	1.88 úzký						široký
Úhel paznehtu	1.72 plochý						strmý
Skóre končetin	1.69 nízké						vysoké
Přední upnutí	1.74 slabé						výrazné
Zad. výška vem.	2.90 nízké						vysoká
Zad. šířka vem.	2.67 úzká						široká
Závěsný vaz	1.33 nezřetelný						výrazný
Hloubka vem.	0.83 hluboké						mělké
Rozm. struků	0.93 daleko						u sebe
Rozm. z. struků	0.89 daleko						u sebe
Délka struků	0.03 krátké						dlouhé

Produkční život	4.9	FM\$	660
PG Rate	1.80	CM\$	677

ROCKYMOUNTAIN LOTTOMAX NEO-476 NUMERO UNO x SUPER x BAXTER



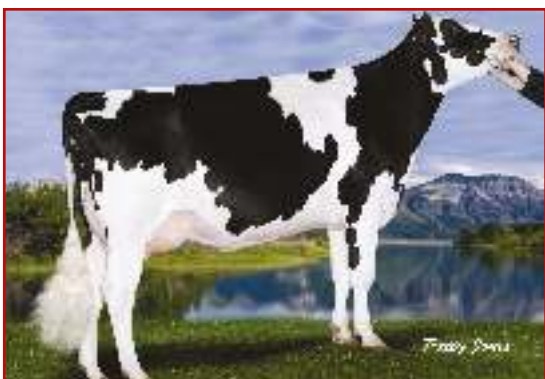
- » excelentní exteriér
- » vynikající mimoprodukční znaky
- » z rodiny excelentní Lylehaven Lily Z EX-94

AMIGHETTI NUMERO UNO

ROCKYMOUNTAIN SUPER LEITA	02-00	305	9 636	4.2%	404	3.0%	290 kg
Celoživotně:			27 219	4.0%	1 091	3.3%	896 kg

CHARLESDALE SUPERSTITION

FLEURY GEN BAXTER LISA	04-00	305	14 767	3.9%	574	3.1%	465 kg
Celoživotně:			41 889	4.2%	1 761	3.4%	1 402 kg



MM: Fleury Gen Baxter Lisa
04-00 305 14 767 3.9% 574 3.1% 465

Produkce		PH 8/2016 USA		TPI
		kg	%	
	Mléko	+337		2437
	Tuk	+27	+0.13	NM\$
R %	79 %	Bílkovina	+9	+0.00
PTAT 2.59	Vemeno 2.17	Konč. 1.47	Porody 7.7	SCS 2.72

Exteriér		Stád: 0	Dcer: 0	R %: 78			
Znak		3	2	1	1	2	3
Rámec	1.97 malý						velký
Konstituce	0.79 slabá						silný
Hloubka těla	1.02 mělká						hluboká
Mléčný typ	1.90 slabý						výrazný
Sklon zádě	-0.69 zdvižená						sražená
Šířka zádě	0.98 úzká						široká
Z. konč. z boku	0.52 strmý						šavlovitý
Z. konč. ze zadu	1.23 úzký						široký
Úhel paznehtu	1.49 plochý						strmý
Skóre končetin	1.84 nízké						vysoké
Přední upnutí	2.48 slabé						výrazné
Zad. výška vem.	3.29 nízké						vysoká
Zad. šířka vem.	3.03 úzká						široká
Závěsný vaz	3.35 nezřetelný						výrazný
Hloubka vem.	1.73 hluboké						mělké
Rozm. struků	1.86 daleko						u sebe
Rozm. z. struků	2.61 daleko						u sebe
Délka struků	1.30 krátké						dlouhé

Produkční život	6.3	FM\$	585
PG Rate	1.90	CM\$	610

MAINSTREAM **MANIFOLD** NEA-960 O MAN x BW MARSHALL x EMORY



- » stálice v horních přičkách TOPu USA
- » dobrá produkce mléka při vysokých složkách
- » vysoký NETMERIT, výborné mimoprodukční znaky na spoustě dcer

O-BEE MANFRED JUSTIC

MAINSTREAM MARSH AEROINE	04-04	305	19 491	4,1%	795	3,1%	595 kg
	Celoživotně:		64 334	4,1%	2 607	3,3%	2 114 kg

MARA-THON BW MARSHALL

MAINSTREAM EMORY HERSHEY	06-07	305	21 718	4,2%	905	2,8%	611 kg
	Celoživotně:		110 287	3,8%	4 216	3,1%	3 392 kg



Produkce		PH 8/2016 USA		TPI
Stád	7817	Mléko	kg	2307
Dcer	44315	Tuk	+685	
R %	99 %	Bílkovina	+30	NM\$
			+24	604
PTAT 0.41	Vemeno 0.24	Konč.	-0.74	SCS 3
		Porody	3.9	

Exteriér		Stád: 4692	Dcer: 19543	R %: 98			
Znak		3	2	1	1	2	3
Rámec	-0.25	malý					velký
Konstituce	0.78	slabá					silný
Hloubka těla	0.51	mělká					hluboká
Mléčný typ	0.25	slabý					výrazný
Sklon zádě	-0.90	zdvížená					sražená
Šířka zádě	1.11	úzká					široká
Z. konč. z boku	-0.33	strmý					šavlovitý
Z. konč. ze zadu	-1.10	úzký					široký
Úhel paznehtu	-1.07	plochý					strmý
Skóre končetin	-0.60	nízké					vysoké
Přední upnutí	1.49	slabé					výrazné
Zad. výška vem.	1.27	nízké					vysoká
Zad. šířka vem.	1.17	úzká					široká
Závěsný vaz	-1.04	nezřetelný					výrazný
Hloubka vem.	-0.25	hluboké					mělké
Rozm. struků	-0.39	daleko					u sebe
Rozm. z. struků	-1.07	daleko					u sebe
Délka struků	-0.03	krátké					dlouhé

Produkční život	4.4	FMS	569
PG Rate	2.20	CMS	618

BRYHILL **MC GREGOR** NEO-599 PURE x MCCUTCHEN x OBSERVER



- » vysoká plodnost dcer
- » lehké porody

STE ODILE PURE

SONRAY-ACRES MC DI	02-03	289	11 908	3,5%	419	3,3%	391 kg
	Celoživotně:		11 908	3,5%	419	3,3%	391 kg

DE-SU BKM MCCUTCHEN 1174

SONRAY-ACRES SOC OBSERV VI	02-05	290	8582	4%	342	3,1%	268 kg
	Celoživotně:		12933	4,3%	540	3,1%	399 kg

DE-SU OBSERVER

SONRAY-ACRES SHOT SOCRTS PI	04-11	305	11 104	3,9%	431	2,9%	324 kg
	Celoživotně:		44 258	3,8%	1 648	3,1%	1 386 kg



Produkce		PH 8/2016 USA		TPI
		Mléko	kg	2549
		Tuk	+606	
R %	75 %	Bílkovina	+29	NM\$
			+19	681
PTAT 1.8	Vemeno 1.83	Konč. 2	Porody 7.1	SCS 2.92

Exteriér		Stád: 0	Dcer: 0	R %: 74			
Znak		3	2	1	1	2	3
Rámec	1.99	malý					velký
Konstituce	0.35	slabá					silný
Hloubka těla	0.32	mělká					hluboká
Mléčný typ	1.21	slabý					výrazný
Sklon zádě	0.17	zdvížená					sražená
Šířka zádě	0.55	úzká					široká
Z. konč. z boku	-1.42	strmý					šavlovitý
Z. konč. ze zadu	2.06	úzký					široký
Úhel paznehtu	2.13	plochý					strmý
Skóre končetin	2.00	nízké					vysoké
Přední upnutí	2.17	slabé					výrazné
Zad. výška vem.	2.70	nízké					vysoká
Zad. šířka vem.	2.48	úzká					široká
Závěsný vaz	1.30	nezřetelný					výrazný
Hloubka vem.	1.86	hluboké					mělké
Rozm. struků	0.29	daleko					u sebe
Rozm. z. struků	0.51	daleko					u sebe
Délka struků	0.36	krátké					dlouhé

Produkční život	5.5	FMS	668
PG Rate	2.50	CMS	685

SULLY HART MERIDIAN

NXB-264

DOMAIN x PLANET x SHOTTLE



- » excelentní utváření exteriéru
- » vysoká produkce mléka
- » vhodný na jalovice

RONELEE TOYSTORY DOMAIN

SULLY PLANET MANITOBA	04-01	305	17 599	3.6%	625	3.1%	554 kg
	Celoživotně:		52 577	3.7%	1 970	3.3%	1 747 kg

ENSENADA TABOO PLANET

SULLY SHOTTLE MAY	06-07	305	15 753	3.9%	618	3.4%	541 kg
	Celoživotně:		55 570	3.5%	1 969	3.3%	1 830 kg



Cedarwal Meridian Ebony
01-11 232 12 175 2.8% 340 3.3% 401 kg



Produkce		PH 8/2016 USA		TPI
Stád	2021	kg	%	2474
Dcer	4317	Mléko +1006		
		Tuk +14	-0.17	NM\$
R %	99 %	Bílkovina +24	-0.05	543
PTAT 3.21	Vemeno 2.81	Konč. 1.01	Porody 6.1	SCS 2.89

Exteriér		Stád: 1381	Dcer: 2536	R %: 98				
Znak		3	2	1	1	2	3	
Rámec	3.66	malý						velký
Konstituce	1.47	slabá						silný
Hloubka těla	2.25	mělká						hluboká
Mléčný typ	3.43	slabý						výrazný
Sklon zádě	0.25	zdvížená						sražená
Šířka zádě	1.54	úzká						široká
Z. konč. z boku	2.76	strmý						šavlovitý
Z. konč. ze zadu	1.01	úzký						široký
Úhel paznehtu	0.72	plochý						strmý
Skóre končetin	1.71	nízké						vysoké
Přední upnutí	3.13	slabé						výrazné
Zad. výška vem.	3.87	nízké						vysoká
Zad. šířka vem.	3.56	úzká						široká
Závěsný vaz	2.95	nezřetelný						výrazný
Hloubka vem.	2.85	hluboké						mělké
Rozm. struků	3.16	daleko						u sebe
Rozm. z. struků	3.28	daleko						u sebe
Délka struků	-0.59	krátké						dlouhé
Produkční život	3.6		FMS	593				
PG Rate	0.70		CM\$	521				

AMIGHETTI NUMERO UNO NEO-239

MAN-O-MAN x SHOTTLE x BOSS IRON



- » vynikající vlastní plodnost býka i jeho dcer v ČR
- » excelentní vemeno
- » výborné mimoprodukční znaky
- » zdravé, plodné a dlouhověké potomstvo

LONG-LANGS OMAN OMAN

AMIGHETTI SHOTTLE AVE	02-00	305	12 882	4.1%	531	3.5%	452 kg
	Celoživotně:		13 994	4.1%	578	3.5%	494 kg

PICSTON SHOTTLE

AMIGHETTI IRON ALUNDRA	04-05	305	11 559	3.8%	444	3.4%	396 kg
	Celoživotně:		58 896	4.0%	2 335	3.4%	2 031 kg



Cali Numero Uno Bernice
02-00 305 10 037 4.5% 456 3.2% 324



Produkce		PH 8/2016 USA		TPI
Stád	2820	kg	%	2397
Dcer	6584	Mléko -169		
		Tuk +26	+0.27	NM\$
R %	99 %	Bílkovina +1	+0.05	541
PTAT 2.46	Vemeno 2.3	Konč. 1.64	Porody 7.4	SCS 2.61

Exteriér		Stád: 1849	Dcer: 4114	R %: 99				
Znak		3	2	1	1	2	3	
Rámec	1.94	malý						velký
Konstituce	0.94	slabá						silný
Hloubka těla	0.77	mělká						hluboká
Mléčný typ	0.93	slabý						výrazný
Sklon zádě	-0.23	zdvížená						sražená
Šířka zádě	1.63	úzká						široká
Z. konč. z boku	-0.73	strmý						šavlovitý
Z. konč. ze zadu	0.93	úzký						široký
Úhel paznehtu	2.21	plochý						strmý
Skóre končetin	1.76	nízké						vysoké
Přední upnutí	2.31	slabé						výrazné
Zad. výška vem.	3.18	nízké						vysoká
Zad. šířka vem.	2.93	úzká						široká
Závěsný vaz	2.70	nezřetelný						výrazný
Hloubka vem.	2.28	hluboké						mělké
Rozm. struků	1.35	daleko						u sebe
Rozm. z. struků	1.61	daleko						u sebe
Délka struků	0.52	krátké						dlouhé
Produkční život	5.3		FMS	456				
PG Rate	3.10		CM\$	577				



CANGEN PINKMAN

NXB-263

SUPER x BAXTER x GOLDWYN



- » vynikající utváření exteriéru
- » vysoká produkce mléka i složek
- » velmi lehké telení
- » výborné mimoprodukční znaky

CHARLESDALE SUPERSTITION

KHW-I AIKAME BAXTER

02-00 305 9 989 4.1% 408 3.2% 323 kg
Celoživotně: 18 161 4.6% 827 3.5% 635 kg

EMERALD-ACR-SA T-BAXTER

KHW GOLDWYN AIKO

05-07 305 11 530 5.2% 600 3.9% 455 kg
Celoživotně: 28 966 5.7% 1 653 4% 1 167 kg



Dryhouse-M Pinkman Samantha



IMMUNITY+



CALVING EASE



HEALTH

Produkce		PH 8/2016		LPI
Stád	208	Kg %		3027
Dcer	277	Mléko	+1491	
Laktací	439	Tuk	+61	+0.06
R %	96	Bílkovina	+41	-0.06

Exteriér		Stád: 189	Dcer: 259	R%: 93%			
Znak		-10	-5	0	5	10	
Utvář. exteriéru	10						
Vemeno	9						
Končetiny	7						
Mléčný char./kap.	1						
Zád'	4						
Hloubka vemene	10						mělké
Textura vemene	6						jemná
Závěsný vaz	7						silný
Přední upnutí	11						silné
Rozm. př. struků	4						k sobě
Výška z. upnutí	7						vysoké
Šířka zad. upnutí	-4						široké
Délka struků	-2						dlouhé
Výška patky	6						vysoká
Postoj z boku	7						šavlovitý
Utváření zad. kon.	7						žádoucí
Postoj k. zezadu	4						široký
Rámec	0						velký
Šířka hrudníku	1						široká
Hloubka těla	-2						hluboká
Hranatost	-2						ostrá
Úhel zádě	1						sražená
Šířka zádě	-1						široká

Funkční znaky				
Přežitelnost	115	Dojitelnost	104	
Skóre SB	2.69	M. temperament	100	
Perzistence I.	97	Obtížnost porodů	106	
Plodnost dcer	110	M. obtížnost porodů	111	

BRANDT-VIEW POLICE

NEO-562

GERARD x PLANET x SHOTTLE



- » vybalancovaná produkce
- » vynikající vemeno a hloubkové parametry dcer
- » velmi dobré mimoprodukční znaky
- » velmi lehké telení

SCHILLVIEW OMAN GERARD

BRANDT-VIEW PLANET POSEY

ENSENADA TABOO PLANET

BRANDT-VIEW SHOTTLE FERN

01-11 305 15 871 4.9% 770 3.2% 501 kg
Celoživotně: 18 026 4.8% 857 3.2% 580 kg



MM: Brandt-View Shottle Fern

01-11 305 15 871 4.9% 770 3.2% 501 kg



IMMUNITY+



CALVING EASE



HEALTH

Produkce		PH 8/2016		LPI
Stád	236	Kg %		2802
Dcer	271	Mléko	+555	
Laktací	374	Tuk	+33	+0.11
R %	96	Bílkovina	+32	+0.12

Exteriér		Stád: 218	Dcer: 256	R%: 93%			
Znak		-10	-5	0	5	10	
Utvář. exteriéru	9						
Vemeno	12						
Končetiny	3						
Mléčný char./kap.	4						
Zád'	0						
Hloubka vemene	7						mělké
Textura vemene	5						jemná
Závěsný vaz	3						silný
Přední upnutí	15						silné
Rozm. př. struků	0						k sobě
Výška z. upnutí	9						vysoké
Šířka zad. upnutí	8						široké
Délka struků	-7						dlouhé
Výška patky	3						vysoká
Postoj z boku	-1						šavlovitý
Utváření zad. kon.	3						žádoucí
Postoj k. zezadu	5						široký
Rámec	6						velký
Šířka hrudníku	14						široká
Hloubka těla	-7						hluboká
Hranatost	-7						ostrá
Úhel zádě	-3						sražená
Šířka zádě	10						široká

Funkční znaky				
Přežitelnost	110	Dojitelnost	104	
Skóre SB	2.87	M. temperament	102	
Perzistence I.	104	Obtížnost porodů	111	
Plodnost dcer	110	M. obtížnost porodů	103	

SANDY-VALLEY SALOON

NEO-591

IOTA x PLANET x BOLTON



- » enormní produkce mléka při indiferentních složkách
- » 1. býk v TOP USA
- » výborné utváření exteriéru
- » excelentní závěsný vaz

REGANCREST ALTAIOTA

SANDY-VALLEY PLANE SAPPHIRE	02-00	305	15 182	3.3%	504	3%	450 kg
	Celoživotně:		19 382	3.3%	649	3%	588 kg

ENSENADA TABOO PLANET

SANDY-VALLEY BOLT SHEILA	02-02	305	17 427	3.6%	621	2.8%	493 kg
	Celoživotně:		61 757	3.6%	2 232	2.9%	1 817 kg



Belle Chasse Saloon Katrina

02-00 108d 3 468 3.4% 119 3.1% 107 kg

Produkce		PH 8/2016 USA		TPI
Stád	802	kg	%	2669
Dcer	1489	Mléko	+1248	NM\$ 697
		Tuk	+43	
R %	98 %	Bílkovina	+39	+0.01
PTAT 2.84	Vemeno 1.56	Konč. 1.54	Porody 9.4	SCS 2.98

Exteriér Stád: 573 Dcer: 883 R %: 96

Znak	3	2	1	1	2	3	
Rámec	3.90	malý					velký
Konstituce	2.32	slabá					silný
Hloubka těla	2.87	mělká					hluboká
Mléčný typ	3.43	slabý					výrazný
Sklon zádě	-1.38	zdvížená					sražená
Šířka zádě	3.34	úzká					široká
Z. konč. z boku	1.21	strmý					šavlovitý
Z. konč. ze zadu	1.86	úzký					široký
Úhel paznehtu	1.49	ploché					strmý
Skóre končetin	1.85	nízké					vysoké
Přední upnutí	1.67	slabé					výrazné
Zad. výška vem.	2.63	nízké					vysoká
Zad. šířka vem.	2.42	úzká					široká
Závěsný vaz	3.18	nezřetelný					výrazný
Hloubka vem.	0.91	hluboké					mělké
Rozm. struků	1.90	daleko					u sebe
Rozm. z. struků	2.74	daleko					u sebe
Délka struků	0.98	krátké					dlouhé

Produkční život	0.3	FM\$	678
PG Rate	-0.40	CM\$	704

SNOWBIZ STONEWALL RED RED-672

SYMPATICO x SNOWMAN x BOLTON



- » výborná vlastní plodnost býka
- » lehké porody
- » delší struky

DYMENTHOLM S SYMPATICO

GEN-I-BEQ SNOWMAN SPRING	02-01	305	10 974	3.3%	363	3.1%	344 kg
	Celoživotně:		191 55	3.5%	665	3.3%	627 kg

FLEVO GENETICS SNOWMAN

GEN-I-BEQ BOLTON SECRETLY	02-01	305	11 954	4.4%	521	3.4%	400 kg
	Celoživotně:		24 979	4.3%	1 085	3.4%	836 kg



Gen-I-Beq Snowman Spring

02-01 305 10974 3.3% 363 3.1% 344 kg

Produkce		PH 8/2016 USA		TPI
		kg	%	2354
	Mléko	+504		NM\$ 544
	Tuk	+26	+0.06	
R %	79 %	Bílkovina	+16	+0.00
PTAT 1.2	Vemeno 0.98	Konč. 1.95	Porody 6.1	SCS 2.91

Exteriér Stád: 0 Dcer: 0 R %: 78

Znak	3	2	1	1	2	3	
Rámec	0.35	malý					velký
Konstituce	-0.40	slabá					silný
Hloubka těla	-0.56	mělká					hluboká
Mléčný typ	1.10	slabý					výrazný
Sklon zádě	1.45	zdvížená					sražená
Šířka zádě	-0.18	úzká					široká
Z. konč. z boku	-1.51	strmý					šavlovitý
Z. konč. ze zadu	2.02	úzký					široký
Úhel paznehtu	1.71	ploché					strmý
Skóre končetin	2.11	nízké					vysoké
Přední upnutí	0.92	slabé					výrazné
Zad. výška vem.	2.64	nízké					vysoká
Zad. šířka vem.	2.43	úzká					široká
Závěsný vaz	0.43	nezřetelný					výrazný
Hloubka vem.	0.42	hluboké					mělké
Rozm. struků	0.21	daleko					u sebe
Rozm. z. struků	-0.12	daleko					u sebe
Délka struků	0.85	krátké					dlouhé

Produkční život	3.2	FM\$	527
PG Rate	2.40	CM\$	551



HEALTH



RED & WHITE



REPROMAX



GENOMAX



ROBOTREADY