


SEMEX[®]
Genetics for Life[®]



KATALOG HOLŠTÝNSKÝCH BÝKŮ | LÉTO 2018



Kanadská genetika pro Vás

Pořadí býků podle jednotlivých znaků (kanadská báze)

LPI

LAUTRUST	3258
LINEMAN	3257
DOORMAN	3105
DIESEL	3058
MAINTOP	2962

Mléko

LAUTRUST	1663
DIESEL	1464
MAINTOP	1282
LINEMAN	1005
DOORMAN	56

% bílkoviny

DOORMAN	0.30
MAINTOP	0.18
LAUTRUST	0.16
SOLOMON	0.16
LINEMAN	0.15

Kg bílkoviny

LAUTRUST	75
DIESEL	66
MAINTOP	62
LINEMAN	52
DOORMAN	38

% tuku

DOORMAN	0.38
DIESEL	0.31
MAINTOP	0.25
LINEMAN	0.25
SOLOMON	0.25

Kg tuku

DIESEL	90
LAUTRUST	88
MAINTOP	77
LINEMAN	66
DOORMAN	43

Somatické buňky

DOORMAN	2.54
DIESEL	2.62
LINEMAN	2.64
MAINTOP	2.70
SOLOMON	2.85

Dlouhověkost

MERLOT	107
DOORMAN	106
MAINTOP	105
LINEMAN	105
DIESEL	103

Snadnost telení

LINEMAN	102
LAUTRUST	100
DOORMAN	99
SOLOMON	99
MAINTOP	98

Utváření exteriéru

LINEMAN	13
LAUTRUST	12
DOORMAN	14
SOLOMON	16
MAINTOP	7

Vemeno

LINEMAN	15
SOLOMON	14
DOORMAN	12
LAUTRUST	11
DIESEL	10

Končetiny

SOLOMON	12
LAUTRUST	11
DOORMAN	10
LINEMAN	9
DIESEL	4

Pořadí býků podle jednotlivých znaků (americká báze - přepočten na kg!)

TPI

TOPNOTCH	2823
U-BEST	2750
SANTORIUS	2724
FREEDOM	2697
PISTON	2697

Mléko

SALOON	1020
MERIDIAN	1011
COPIOUS	994
FREEDOM	882
DIECAST	878

% bílkoviny

AIRSHIP	0.09
GUARANTEE	0.07
CAMERON	0.06
PISTON	0.06
U-BEST	0.06

Kg bílkoviny

SALOON	35
TOPNOTCH	31
SANTORIUS	30
CAMERON	30
FREEDOM	29

% tuku

NUMERO UNO	0.25
U-BEST	0.20
FACEBOOK	0.14
AIRSHIP	0.12
PISTON	0.11

Kg tuku

U-BEST	45
MANDATE	41
IMAX	40
SALOON	39
FREEDOM	38

Somatické buňky

OUTLAST	2.42
GUARANTEE	2.52
U-BEST	2.57
NUMERO UNO	2.59
AIRSHIP	2.60

Dlouhověkost

TOPNOTCH	8.0
GUARANTEE	6.9
PADAWAN	6.4
MATTERS	6.3
APPRENTICE	6.2

Snadnost telení

MANIFOLD	3.9
STYX RED	4.0
GUARANTEE	5.6
FREEDOM	5.8
CAMERON	5.9

Utváření exteriéru

UNIX	3.17
PROVIDENCE	3.14
MERIDIAN	2.94
BRIGHAM	2.70
SALOON	2.69

Vemeno

UNIX	3.33
IMAX	2.81
BRIGHAM	2.74
MERIDIAN	2.67
PROVIDENCE	2.63

Končetiny

STYX RED	2.37
STONEWALL	2.10
FREEDOM	1.66
TOPNOTCH	1.62
BRIGHAM	1.58

VIEUXSAULE CAPTAIN



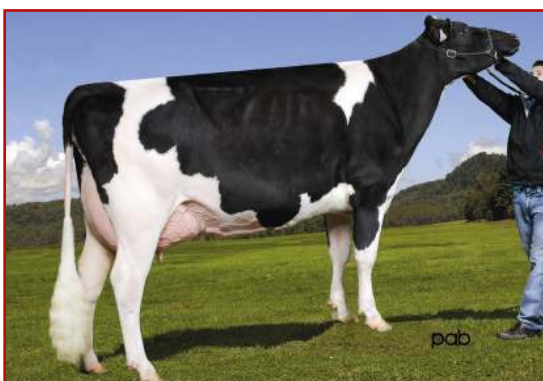
- » vybalancovaná produkce a exteriér
- » lehké porody
- » outcrossový původ

PINE-TREE ALTAOAK

VIEUXSAULE SUDAN KAREEN 03-03 305 13 552 4.5% 612 3.5% 469 kg
Celoživotně: 40 012 4.8% 1 942 3.6% 1 432 kg

VA-EARLY-DAWN SUDAN CRI

VIEUXSAULE BOLTON HALIA 01-11 305 11 912 4.7% 563 3.5% 421 kg
Celoživotně: 17 612 4.6% 804 3.6% 630 kg



MM: Viexsaule Bolton Halia
01-11 305 11 912 4.7% 563 3.5% 421 kg

M: Viexsaule Sudan Karen
03-03 305 13 552 4.5% 612 3.5% 469 kg

Produkce		PH 04/2018 USA		TPI	
Stád	41	kg	%	2460	
Dcer	81	Mléko	+731	NMS 680	
		Tuk	+34		+0.05
		Bílkovina	+25		+0.02
R %	91 %				
PTAT 2.14	Vemeno 1.35	Konč. 1.55	Porody 6.5	SCS 2.8	

Exteriér		Stád: 10	Dcer: 22	R %: 85
Znak		3 2 1 1 2 3		
Rámec	1.74 malý			velký
Konstituce	1.71 slabá			silný
Hloubka těla	1.58 mělká			hluboká
Mléčný typ	1.34 slabý			výrazný
Sklon zádě	-1.10 zdvižená			sražená
Šířka zádě	0.50 úzká			široká
Z. konč. z boku	0.38 strmý			šavlovitý
Z. konč. ze zadu	1.84 úzký			široký
Úhel paznehtu	2.18 plochý			strmý
Skóre končetin	1.67 nízké			vyšoké
Přední upnutí	2.28 slabé			výrazné
Zad. výška vem.	1.72 nízké			vyšoká
Zad. šířka vem.	1.58 úzká			široká
Závěsný vaz	1.47 nezřetelný			výrazný
Hloubka vem.	1.51 hluboké			mělké
Rozm. struků	1.20 daleko			u sebe
Rozm. z. struků	0.52 daleko			u sebe
Délka struků	-0.26 krátké			dlouhé

Produkční život	5.0	FM\$	639
DPR	-2.00	CM\$	699



SANDY-VALLEY **COPIOUS**

RICHMOND-FD EL BOMBERO

SANDY-VALLEY MORGAN CALVARY

S-S-I BOOKEM MORGAN

LARCREST CALIA

- » prověřen na lehké porody a nadprůměrnou vlastní plodnost
- » výborné utváření vemene

01-11 305 11 317 4.3% 484 3.6% 406 kg

Celoživotně: 24 136 4.9% 1 173 3.8% 917 kg



GENOMAX



REPROMAX



HEALTH



CALVING EASE



ROBOTREADY

Produkce		PH 04/2018 USA		TPI
		kg	%	
	Mléko	+994		2570
	Tuk	+30	-0.05	NM\$
	Bílkovina	+25	-0.04	706
R %	80 %			
PTAT 2.44	Vemeno 2.03	Konč. 0.77	Porody 6.8	SCS 2.68

Exteriér		Stád: 0	Dcer: 0	R %: 79				
Znak		3	2	1	1	2	3	
Rámec	1.96 malý							velký
Konstituce	1.20 slabá							silný
Hloubka těla	1.50 mělká							hluboká
Mléčný typ	2.02 slabý							výrazný
Sklon zádě	0.74 zdvižená							sražená
Šířka zádě	1.65 úzká							široká
Z. konč. z boku	0.68 strmý							šavlovitý
Z. konč. ze zadu	0.09 úzký							široký
Úhel paznehtu	0.80 plochý							strmý
Skóre končetin	1.41 nízké							vysoké
Přední upnutí	1.82 slabé							výrazné
Zad. výška vem.	3.68 nízké							vysoká
Zad. šířka vem.	3.39 úzká							široká
Závěsný vaz	1.94 nezřetelný							výrazný
Hloubka vem.	0.71 hluboké							mělké
Rozm. struků	1.07 daleko							u sebe
Rozm. z. struků	1.16 daleko							u sebe
Délka struků	-0.01 krátké							dlouhé

Produkční život	5.2	FM\$	725
DPR	0.40	CM\$	701

O: Richmond FD El Bombero



Patty Jones

COMESTAR LINEMAN

MOGUL x MAN-O-MAN x GOLDWYN



- » vynikající utváření vemene
- » vysoká produkce T+B – kg i %
- » výborné mimoprodukční znaky

MOUNTFIELD SSI DCY MOGUL

COMESTAR LAUTAMAI MAN O MAN	05-01	305	15 517	3.9%	611	3.3%	514 kg
Celoživotně:			54 114	4.1%	2 224	3.7%	2 015 kg

LONG-LANGS OMAN OMAN

COMESTAR LAUTAMA GOLDWYN	06-04	305	18 069	4.8%	865	3.2%	577 kg
Celoživotně:			54 475	4.8%	2 604	3.6%	1 981 kg



Air-Osa Lineman



IMMUNITY+



CALVING EASE



ROBOTREADY

Produkce		PH 04/2018		LPI
Stád	339	Kg	%	3257
Dcer	561	Mléko	+1005	Pro\$
Laktaci	569	Tuk	+66	+0.25
R %	97	Bílkovina	+52	+0.15
Prům. užitek. dc.	Mléko	11955	Tuk 483	Bílkovina 384

Exteriér		Stád: 206 Dcer: 337 R%: 94%				
Znak		-10	-5	0	5	10
Utvař. exteriéru	13					
Vemeno	15					
Končetiny	9					
Mléčný char./kap.	2					
Zád'	3					
Hloubka vemene	10	hluboké				mělké
Textura vemene	10	vazivová				jenná
Závěsný vaz	1	slabý				silný
Přední upnutí	14	slabé				silné
Rozm. př. struků	7	od sebe				k sobě
Výška z. upnutí	17	nízké				vysoké
Šířka zad. upnutí	5	úzké				široké
Délka struků	-2	krátké				dlouhé
Výška patky	11	nízká				vysoká
Postoj z boku	-16	strmý				šavlovitý
Utvaření zad. kon.	9	nežádoucí				žádoucí
Postoj k. zezadu	8	úzký				široký
Rámec	1	malý				velký
Šířka hrudníku	-4	úzká				široká
Hloubka těla	-5	mělká				hluboká
Hranatost	4	nevýhov.				ostrá
Úhel zádě	-1	zdvížená				sražená
Šířka zádě	1	úzká				široká

Funkční znaky			
Přežitelnost	105	Dojitelnost	99
Skóre SB	2.64	M. temperament	100
Perzistence I.	111	Obtížnost porodů	102
Plodnost dcer	104	M. obtížnost porodů	105

Erbrest Lineman Brynne

02-01 305 11 407 3.9% 447 2.9% 331 kg



LESPERRON **SANTORIUS RC**

JEDI x KINGBOY x NUMERO UNO



- » vysoká produkce mléka
- » RC býk
- » delší struky

S-S-I MONTROSS JEDI

LESPERRON KINGBOY SANTANA	02-02	305	13 076	5.1%	671	3.4%	449 kg
Celoživotně:			16 920	5.0%	855	3.5%	595 kg

MORNINGVIEW MCC KINGBOY

JOSEY-LLC UNO SANGARIA	02-02	305	11 881	5.2%	624	3.3%	394 kg
Celoživotně:			26 185	5.0%	1 319	3.4%	888 kg



GENOMAX



HEALTH



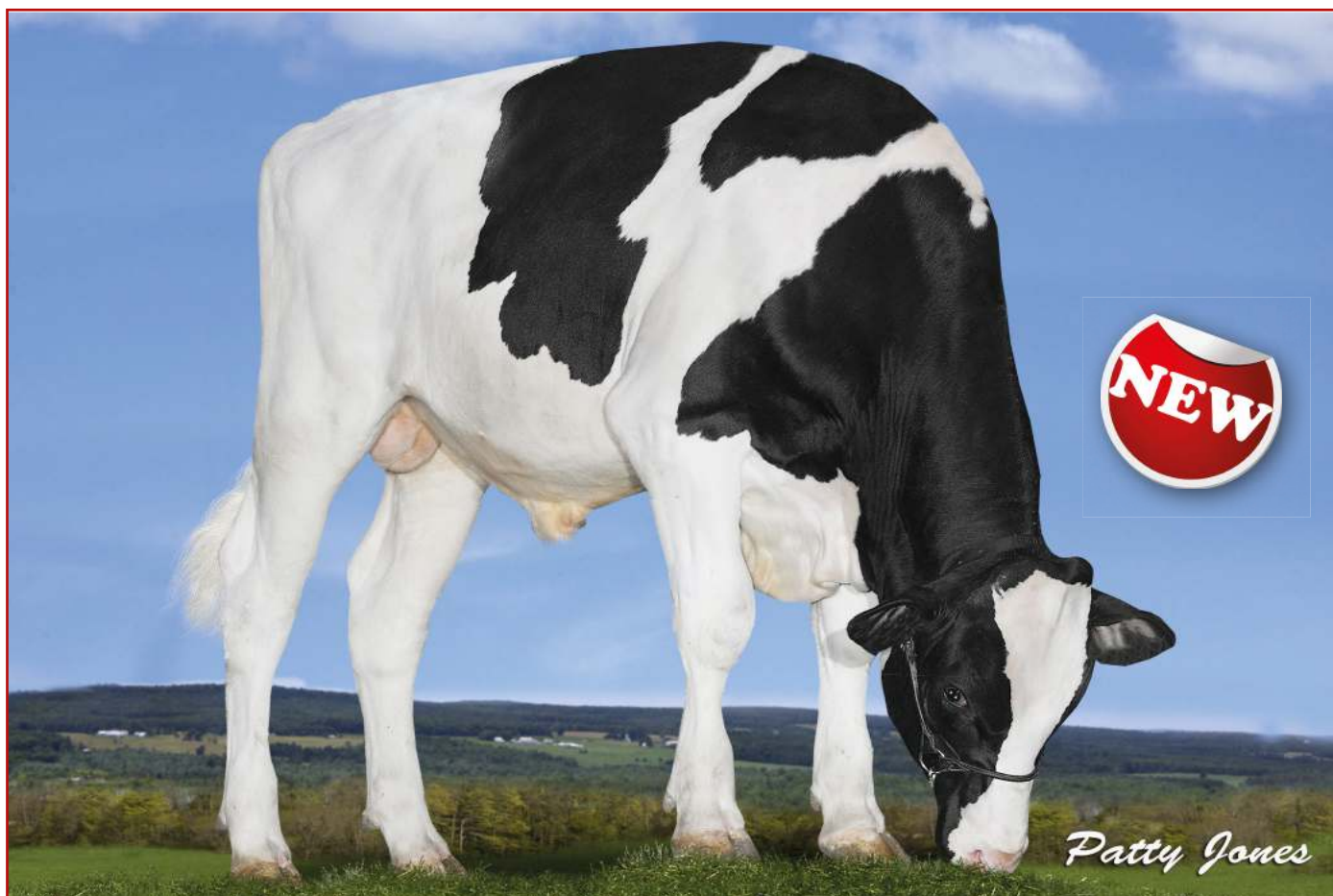
RED & WHITE

Produkce		PH 04/2018 USA		TPI
		kg	%	
Mléko		+826		2724
Tuk		+33	+0.02	NM\$
Bílkovina		+30	+0.04	811
R %	78 %			
PTAT 2.33	Vemeno 1.89	Konč. 1.26	Porody 8.1	SCS 2.72

Exteriér		Stád: 0	Dcer: 0	R %: 75
Znak		3 2 1 0 1 2 3		
Rámec	1.58 malý			velký
Konstituce	1.65 slabá			silný
Hloubka těla	1.20 mělká			hluboká
Mléčný typ	1.50 slabý			výrazný
Sklon zádě	-0.25 zdvižená			sražená
Šířka zádě	1.49 úzká			široká
Z. konč. z boku	-1.11 strmý			šavlovitý
Z. konč. ze zadu	1.29 úzký			široký
Úhel paznehtu	1.54 plochý			strmý
Skóre končetin	1.49 nízké			vysoké
Přední upnutí	2.09 slabé			výrazné
Zad. výška vem.	3.70 nízké			vysoká
Zad. šířka vem.	3.40 úzká			široká
Závěsný vaz	1.39 nezřetelný			výrazný
Hloubka vem.	0.74 hluboké			mělké
Rozm. struků	-0.05 daleko			u sebe
Rozm. z. struků	0.25 daleko			u sebe
Délka struků	2.15 krátké			dlouhé

Produkční život	6.1	FM\$	748
DPR	2.30	CM\$	840

Lesperon Santorius



Patty Jones

WESTCOAST **STYX RED**

ENTITLE *RC x SYMPATICO *RC x SNOWMAN



STANTONS ENTITLE

SNOWBIZ SYMPATICO SHAE RED

- » výborně utvářené vemeno
- » velice lehké porody

DYMENTHOLM S SYMPATICO

GEN-I-BEQ SNOWMAN SUMMER	02-01	305	11 725	3.5%	405	3.1%	359 kg
	Celoživotně:		20 975	3.6%	753	3.2%	678 kg



M: Gen-I-Beq Snowman Summer

Produkcce	PH 04/2018 USA		TPI
	kg	%	
Mléko	+636		2327
Tuk	+8	-0.12	NM\$
Bílkovina	+14	-0.03	559
R %	78 %		
PTAT 1.42	Vemeno 2.26	Konč. 2.37	Porody 4
			SCS 2.72

Exteriér	Stád: 0	Dcer: 0	R %: 77
Znak	3 2 1 1 2 3		
Rámec	0.23 malý		velký
Konstituce	-0.25 slabá		silný
Hloubka těla	-0.65 mělká		hluboká
Mléčný typ	-0.04 slabý		výrazný
Sklon zádě	1.07 zdvižená		sražená
Šířka zádě	-0.25 úzká		široká
Z. konč. z boku	-1.61 strmý		šavlovitý
Z. konč. ze zadu	2.37 úzký		široký
Úhel paznehtu	1.97 plochý		strmý
Skóre končetin	2.18 nízké		vyšoké
Přední upnutí	2.48 slabé		výrazné
Zad. výška vem.	2.64 nízké		vyšoká
Zad. šířka vem.	2.43 úzká		široká
Závěsný vaz	0.59 nezřetelný		výrazný
Hloubka vem.	2.19 hluboké		mělké
Rozm. struků	1.38 daleko		u sebe
Rozm. z. struků	0.84 daleko		u sebe
Délka struků	-0.46 krátké		dlouhé

Produkční život	5.0	FM\$	577
DPR	1.60	CM\$	553



Patty Jones

IHG **AIRSHIP RED** **RED-671**(Alchemy x Dorcy)
OLYMPIAN x NUMERO UNO x REGIMENTLADYS-MANOR OLYMPIAN
MS APPLES UNO ADELE

- » excelentní parametry vemene
- » výborné končetiny
- » lehké porody

AMIGHETTI NUMERO UNO

KHW REGIMENT APPLE-RED
09-01 305 14 116 4.3% 601 3.4% 482 kg
Celoživotně: 94 311 4.8% 4 492 3.8% 3 561 kgMM: KHW Regiment Apple-Red
01-11 305 14 116 4.3% 601 3.4% 482 kg

GENOMAX



HEALTH



RED & WHITE

Produkce		PH 04/2018 USA		TPI
		kg	%	
	Mléko	-41		2329
	Tuk	+13	+0.12	NM\$
	Bílkovina	+9	+0.09	488
R %	80 %			
PTAT 1.59	Vemeno 2.3	Konč. 1.1	Porody 7	SCS 2.6

Exteriér		Stád: 0	Dcer: 0	R %: 78
Znak		3	2	1
Rámec	1.24 malý			velký
Konstituce	0.74 slabá			silný
Hloubka těla	0.10 mělká			hluboká
Mléčný typ	-0.57 slabý			výrazný
Sklon zádě	-1.24 zdvižená			sražená
Šířka zádě	1.02 úzká			široká
Z. konč. z boku	-1.24 strmý			šavlovitý
Z. konč. ze zadu	0.84 úzký			široký
Úhel paznehtu	1.83 plochý			strmý
Skóre končetin	1.28 nízké			vysoké
Přední upnutí	2.74 slabé			výrazné
Zad. výška vem.	3.24 nízké			vysoká
Zad. šířka vem.	2.98 úzká			široká
Závěsný vaz	0.20 nezřetelný			výrazný
Hloubka vem.	2.53 hluboké			mělké
Rozm. struků	0.08 daleko			u sebe
Rozm. z. struků	-0.33 daleko			u sebe
Délka struků	0.05 krátké			dlouhé

Produkční život	4.9	FM\$	373
DPR	3.40	CM\$	538

ENDCO **APPRENTICE RC** **NXB-358**(McCutchen x Super)
KINGBOY x SUPERSIRE x ALCHEMY *RCMORNINGVIEW MCC KINGBOY
BLONDIN TJR SUPERSIRE AROMA

- » výborný exteriér i ukazatele zdraví
- » RC býk
- » vhodný na jalovice

SEAGULL-BAY SUPERSIRE

KHW ALCHEMY ADELINE-RED
02-02 254 8 201 4.4% 361 3.6% 296 kg
Celoživotně: 8 201 4.4% 361 3.6% 296 kg

REPROMAX



ROBOTREADY



IMMUNITY+



GENOMAX



HEALTH



RED & WHITE

Produkce		PH 04/2018 USA		TPI
		kg	%	
	Mléko	+627		2606
	Tuk	+29	+0.04	NM\$
	Bílkovina	+22	+0.02	759
R %	80 %			
PTAT 2.22	Vemeno 2.32	Konč. 1.2	Porody 6.8	SCS 2.67

Exteriér		Stád: 0	Dcer: 0	R %: 78
Znak		3	2	1
Rámec	1.50 malý			velký
Konstituce	0.58 slabá			silný
Hloubka těla	0.57 mělká			hluboká
Mléčný typ	1.61 slabý			výrazný
Sklon zádě	0.41 zdvižená			sražená
Šířka zádě	1.13 úzká			široká
Z. konč. z boku	-0.03 strmý			šavlovitý
Z. konč. ze zadu	1.08 úzký			široký
Úhel paznehtu	1.07 plochý			strmý
Skóre končetin	1.51 nízké			vysoké
Přední upnutí	2.45 slabé			výrazné
Zad. výška vem.	3.47 nízké			vysoká
Zad. šířka vem.	3.19 úzká			široká
Závěsný vaz	1.05 nezřetelný			výrazný
Hloubka vem.	2.07 hluboké			mělké
Rozm. struků	0.66 daleko			u sebe
Rozm. z. struků	0.23 daleko			u sebe
Délka struků	-0.12 krátké			dlouhé

Produkční život	6.2	FM\$	711
DPR	1.20	CM\$	782

DE-SU BASKETBALL

NEO-600

(Numero Uno x Super)

BOMBERO x SUPERSIRE x BOOKEM



» vysoká produkce mléka a NM

RICHMOND-FD EL BOMBERO

DE-SU SUPERSIRE 2355	02-02	162	6 867	3.6%	245	3.2%	217 kg
Celoživotně:			6 867	3.6%	245	4%	217 kg

SEAGULL-BAY SUPERSIRE

DE-SU 520	03-05	305	19 291	2.6%	492	3.3%	629 kg
Celoživotně:			37 236	2.9%	1 056	3.3%	1 227 kg



Produkce		PH 04/2018 USA		TPI
		kg	%	
Mléko		+872		2486
Tuk		+33	+0.01	NM\$
Bílkovina		+26	+0.00	644
R %	80 %			
PTAT 2.07	Vemeno 1.82	Konč. 0.83	Porody 8.7	SCS 2.81
Exteriér		Stád: 0	Dcer: 0	R %: 79
Znak		3 2 1 1 1 1 2 3		
Rámec	1.07 malý			velký
Konstituce	0.65 slabá			silný
Hloubka těla	0.71 mělká			hluboká
Mléčný typ	1.67 slabý			výrazný
Sklon zádě	0.60 zdvižená			sražená
Šířka zádě	1.91 úzká			široká
Z. konč. z boku	0.84 strmý			šavlovitý
Z. konč. ze zadu	0.11 úzký			široký
Úhel paznehtu	0.67 plochý			strmý
Skóre končetin	1.25 nízké			vysoké
Přední upnutí	1.54 slabé			výrazné
Zad. výška vem.	2.84 nízké			vysoká
Zad. šířka vem.	2.61 úzká			široká
Závěsný vaz	2.04 nezřetelný			výrazný
Hloubka vem.	0.70 hluboké			mělké
Rozm. struků	1.71 daleko			u sebe
Rozm. z. struků	1.80 daleko			u sebe
Délka struků	0.05 krátké			dlouhé
Produkční život	3.8	FM\$		632
DPR	-1.00	CM\$		651

REGANCREST BRIGHAM NEO-735

NUMERO UNO x DORCY x MAC



» výborné utváření exteriéru
 » delší struky
 » výborné mimoprodukční znaky
 » vynikající plodnost dcer

AMIGHETTI NUMERO UNO

REGANCREST DORCY BENISHEY	02-00	305	11 576	3.5%	407	3.2%	371 kg
Celoživotně:			18 275	3.6%	650	3.2%	588 kg

COYNE-FARMS DORCY

REGANCREST M BENISHA	04-05	305	14 384	3.7%	528	3%	432 kg
Celoživotně:			46 703	3.9%	1 820	3.1%	1 434 kg



Produkce		PH 04/2018 USA		TPI
		kg	%	
Stád	154			2482
Dcer	406	Mléko	+202	NM\$
		Tuk	+21	+0.11
R %	97 %	Bílkovina	+5	+0.00
PTAT 2.7	Vemeno 2.74	Konč. 1.58	Porody 8	SCS 2.82
Exteriér		Stád: 104	Dcer: 245	R %: 95
Znak		3 2 1 1 1 1 2 3		
Rámec	2.00 malý			velký
Konstituce	0.81 slabá			silný
Hloubka těla	1.02 mělká			hluboká
Mléčný typ	1.69 slabý			výrazný
Sklon zádě	-0.44 zdvižená			sražená
Šířka zádě	1.71 úzká			široká
Z. konč. z boku	-1.39 strmý			šavlovitý
Z. konč. ze zadu	1.28 úzký			široký
Úhel paznehtu	1.60 plochý			strmý
Skóre končetin	2.02 nízké			vysoké
Přední upnutí	2.71 slabé			výrazné
Zad. výška vem.	4.28 nízké			vysoká
Zad. šířka vem.	3.94 úzká			široká
Závěsný vaz	2.01 nezřetelný			výrazný
Hloubka vem.	1.86 hluboké			mělké
Rozm. struků	1.44 daleko			u sebe
Rozm. z. struků	1.88 daleko			u sebe
Délka struků	0.17 krátké			dlouhé
Produkční život	4.9	FM\$		546
DPR	4.80	CM\$		560

Regancrest-Mh Brigham Amber

PROGENESIS CAMERON NXB-738

(Enforcer x Numero Uno)
PENMANSHIP x YODER x MCCUTCHEN



SANDY-VALLEY-I PENMANSHIP
WELCOME YODER CALLO

- » vysoká produkce mléka při + složkách
- » velmi dobré postavení struků
- » vybylancovaný exteriéru

WOODCREST MOGUL YODER

WELCOME MCCUTCHEN CHASY	02-02	305	13 349	3.7%	494	3.3%	445 kg
	Celoživotně:		14 438	3.7%	540	3.4%	488 kg



GENOMAX



HEALTH



ROBOTREADY

Produkcce		PH 04/2018 USA		TPI
		kg	%	
Mléko		+729		2591
Tuk		+30	+0.02	NM\$
Bílkovina		+29	+0.06	735
R %	76 %			
PTAT 1.92	Vemeno 0.98	Konč. 1.12	Porody 5.9	SCS 2.81

Exteriér		Stád: 0	Dcer: 0	R %: 75
Znak		3 2 1 1 2 3		
Rámec	1.91 malý			velký
Konstituce	0.97 slabá			silný
Hloubka těla	0.94 mělká			hluboká
Mléčný typ	1.50 slabý			výrazný
Sklon zádě	-0.45 zdvižená			sražená
Šířka zádě	0.97 úzká			široká
Z. konč. z boku	-0.07 strmý			šavlovitý
Z. konč. ze zadu	1.28 úzký			široký
Úhel paznehtu	1.39 plochý			strmý
Skóre končetin	1.42 nízké			vysoké
Přední upnutí	1.30 slabé			výrazné
Zad. výška vem.	2.03 nízké			vysoká
Zad. šířka vem.	1.87 úzká			široká
Závěsný vaz	-0.12 nezřetelný			výrazný
Hloubka vem.	1.41 hluboké			mělké
Rozm. struků	-0.30 daleko			u sebe
Rozm. z. struků	-0.56 daleko			u sebe
Délka struků	0.22 krátké			dlouhé

Produkční život	5.3	FMS	661
DPR	1.30	CMS	769



A2A2

CLAYNOOK DIECAST NXB-225

(Super x Bolton)
DAY x BEACON x PLANET



MINNIGAN-HILLS DAY
ZBW-SHD BEACON DARCY

- » pracant do produkční stáje
- » RPH plodnosti v ČR 122
- » lehké porody
- » malý rámec dcer

END-ROAD BEACON

OCD PLANET DIAMOND	02-04	305	11 869	3.9%	466	3.2%	379 kg
	Celoživotně:		27 888	4.0%	1 118	3.3%	919 kg

Produkcce		PH 04/2018 USA		TPI
		kg	%	
Stád	65			2397
Dcer	135			NM\$
Mléko		+878	-0.08	660
Tuk		+21	-0.04	
Bílkovina		+21		
R %	94 %			
PTAT 1.12	Vemeno 1.64	Konč. 0.08	Porody 6.9	SCS 2.79

Exteriér		Stád: 46	Dcer: 90	R %: 92
Znak		3 2 1 1 2 3		
Rámec	0.15 malý			velký
Konstituce	-0.85 slabá			silný
Hloubka těla	-0.14 mělká			hluboká
Mléčný typ	1.80 slabý			výrazný
Sklon zádě	0.66 zdvižená			sražená
Šířka zádě	-0.86 úzká			široká
Z. konč. z boku	2.32 strmý			šavlovitý
Z. konč. ze zadu	-0.49 úzký			široký
Úhel paznehtu	-0.98 plochý			strmý
Skóre končetin	0.39 nízké			vysoké
Přední upnutí	1.43 slabé			výrazné
Zad. výška vem.	2.75 nízké			vysoká
Zad. šířka vem.	2.53 úzká			široká
Závěsný vaz	0.56 nezřetelný			výrazný
Hloubka vem.	0.50 hluboké			mělké
Rozm. struků	-0.07 daleko			u sebe
Rozm. z. struků	-0.04 daleko			u sebe
Délka struků	0.25 krátké			dlouhé

Produkční život	5.7	FMS	687
DPR	1.40	CMS	651



Matka: ZBW-SHD Beacon Darcy
02-02 305 12 250 3.8% 461 2.9% 351



GENOMAX



HEALTH



ROBOTREADY



CALVING EASE

TJR DIESEL**NXB-174**

(Bookem x Shottle)

MCCUTCHEN x SUPER x BAXTER

DE-SU BKM MCCUTCHEN 1174

MORNINGVIEW SUPER DEANN

- » produkční rodina s vynikajícími složkami
- » špičkové vemeno a utváření exteriéru
- » potvrzení výborných G PH
- » 2. býk TOP SIH ČR
- » nadprůměrná vlastní plodnost

02-03	305	11 989	3.8%	450	3.3%	391 kg
Celoživotně:		11 989	3.8%	450	3.3%	391 kg

CHARLESDALE SUPERSTITION

MORNINGVIEW BAXTER D-RAE

04-03	305	16 951	4.1%	695	3.3%	567 kg
Celoživotně:		41 218	4.3%	1 781	3.4%	1 385 kg



ROBOTREADY



M: Morningview Super Dean

02-03 305 11 999 3.8% 450 3.3% 391



MM: Morningview Baxter D Rae

04-03 305 16 951 4.1% 695 3.3% 567

Produkce		PH 04/2018		LPI
Stád	68	Kg	%	3058
Dcer	114	Mléko	+1464	Pro\$
Laktaci	114	Tuk	+90	\$2198
R %	91	Bílkovina	+66	+0.14
Prům. užitek. dc.	Mléko	13121	Tuk 532	Bílkovina 420

Exteriér		Stád: 46	Dcer: 73	R%: 87%		
Znak		-10	-5	0	5	10
Utvař. exteriéru	8					
Vemeno	10					
Končetiny	4					
Mléčný char./kap.	6					
Zád	-3					
Hloubka vemene	7	hluboké				mělké
Textura vemene	14	vazivová				jemná
Závěsný vaz	8	slabý				silný
Přední upnutí	7	slabé				silné
Rozm. př. struků	6	od sebe				k sobě
Výška z. upnutí	8	nízké				vysoké
Šířka zad. upnutí	6	úzké				široké
Délka struků	3	krátké				douhé
Výška patky	11	nízká				vysoká
Postoj z boku	3	strmý				šavlovitý
Utváření zad. kon.	4	nežádoucí				žádoucí
Postoj k. zezadu	3	úzký				široký
Rámec	12	malý				velký
Šířka hrudníku	1	úzká				široká
Hloubka těla	1	mělká				hluboká
Hranatost	3	nevýhov.				ostrá
Úhel zádě	-7	zdvížená				sražená
Šířka zádě	9	úzká				široká

Funkční znaky			
Přežitelnost	103	Dojitelnost	98
Skóre SB	2.62	M. temperament	105
Perzistence I.	104	Obtížnost porodů	95
Plodnost dcer	97	M. obtížnost porodů	105

Produkce		PH 4/2018 ČR		SIH
Stád	45	Kg	%	137.4
Dcer	157	Mléko	+664	
R %	93	Tuk	+44	0.26
		Bílkovina	+23	0.07

Exteriér		Dcer: 41				
Znak		76	88	100	112	124
Celkem bodů	134					
Mléčná síla	113					
Stavba těla	137					
Končetiny	123					
Vemeno	130					
Tělesný rámec	136	malý				velký
Šířka hrudníku	89	úzký				široký
Hloubka těla	99	mělké				hluboké
Hranatost	110	nevýrazná				výrazná
Sklon zádě	83	zdvížená				sražená
Sírka zádě	137	úzká				široká
Postoj zk zezadu	101	úzký				široký
Postoj zk zboku	102	strmý				šavlovitý
Paznehty	107	ploché				strmé
Přední up. vemene	121	vyduté				pevné u.
Rozmístění př. struků	126	daleko				blízko
Délka struku	93	krátké				douhé
Hloubka vemene	132	hluboké				mělké
Výška zad. up. vemene	127	nízko upn.				vysoko
Závěsný vaz	111	nezřetelný				výrazný
Rozmístění zad. struků	119	daleko				blízko
Šířka zadního upnutí	103	úzká				široká
Kvalita kostí	129	hrubá				jemná
Chodivost	119	nežádoucí				žádoucí
Kondice	78	špatná				dobrá

Funkční znaky		Dílčí indexy	
Dlouhověkost	123	Plodnost po bykovi	113
Somatické buňky	112	Plodnost dcer	115
Porody maternální	113	Index končetin	119
Porody paternální	71	Index vemene	145

VAL-BISSON DOORMAN NXB-305

(Planet x Ramos)

BOOKEM x SHOTTLE x GOLDWYN

DN: 06.08.2011



- » excelentní utváření exteriéru
- » nástupce Goldwyna
- » dcery úspěšné na výstavách v Madisonu a Torontu

DE-SU 521 BOOKEM

VAL-BISSON SHOTTLE IMELDA	04-03	305	15 535	3.7%	578	3.5%	549 kg
Celoživotně:			39 418	4.2%	1 655	3.8%	1 486 kg

PICSTON SHOTTLE

VAL-BISSON GOLDWYN MAYA	05-09	305	15 714	3.6%	566	3.4%	527 kg
Celoživotně:			46 505	4.2%	1 934	3.7%	1 718 kg



Claynook Danessa Doorman
01-10 210d 8 027 3.9% 317 3.3% 262 kg



IMMUNITY+



SEXED



A2A2

Produkcce		PH 04/2018			LPI
Stád	2415	Kg		%	3105
Dcer	6624	Mléko	+56		
Laktací	8743	Tuk	+43	+0.38	Pro\$
R %	99	Bílkovina	+38	+0.30	\$1626
Prům. užitek. dc.		Mléko	12123	Tuk 496	Bílkovina 401

Exteriér		Stád: 2163 Dcer: 5583 R%: 99%				
Znak		-10	-5	0	5	10
Utvař. exteriéru	14					
Vemeno	12					
Končetiny	10					
Mléčný char./kap.	15					
Zád'	2					
Hloubka vemene	8	hluboké				mělké
Textura vemene	8	vazivová				jemná
Závěsný vaz	1	slabý				silný
Přední upnutí	14	slabé				silné
Rozm. př. struků	8	od sebe				k sobě
Výška z. upnutí	6	nízká				vyšoké
Šířka zad. upnutí	8	úzké				široké
Délka struků	0	krátké				douhé
Výška patky	12	nízká				vyšoká
Postoj z boku	-1	strmý				šavlovitý
Utváření zad. kon.	10	nežádoucí				žádoucí
Postoj k. zezadu	7	úzký				široký
Rámec	9	malý				velký
Šířka hrudníku	13	úzká				široká
Hloubka těla	9	mělká				hluboká
Hranatost	6	nevýhov.				ostrá
Úhel zádě	-6	zdvížená				sražená
Šířka zádě	10	úzká				široká

Funkční znaky			
Prežitelnost	106	Dojitelnost	86
Skóre SB	2.54	M. temperament	102
Perzistence I.	103	Obtížnost porodů	99
Plodnost dcer	101	M. obtížnost porodů	104

SILVERRIDGE V ENGINEER NXB-226

(Super x Bolton)

DAY x SNOWMAN x PLANET

DN: 29.01.2013



- » vybalancovaný exteriér a produkce
- » produkční rodina

MINNIGAN-HILLS DAY

VELTHUIS S G SNOW EVENING	02-02	305	13 230	4.1%	546	3.1%	412 kg
Celoživotně:			22 376	4.1%	917	3.2%	720 kg

FLEVO GENETICS SNOWMAN

CALBRETT PLANET EVE	02-04	305	13 130	4.1%	536	3.3%	439 kg
Celoživotně:			31 483	4.1%	1 299	3.4%	1 083 kg



Matka: Velthuis S G Snow Evening
02-04 305 13 130 4.1% 536 3.3% 439kg



CALVING EASE



HEALTH



ROBOTREADY

Produkcce		PH 04/2018 USA			TPI
Stád	51	kg		%	2228
Dcer	106	Mléko	+426		
		Tuk	+16	+0.01	NM\$
R %	92 %	Bílkovina	+14	+0.01	496
PTAT 1.54	Vemeno 1.9	Konč. 0.58	Porody 7.3	SCS 2.65	

Exteriér		Stád: 26 Dcer: 50 R%: 90					
Znak		3	2	1	1	2	3
Rámec	2.04	malý					velký
Konstituce	0.19	slabá					silná
Hloubka těla	0.50	mělká					hluboká
Mléčný typ	0.66	slabý					výrazný
Sklon zádě	0.99	zdvížená					sražená
Šířka zádě	-0.82	úzká					široká
Z. konč. z boku	-0.08	strmý					šavlovitý
Z. konč. ze zadu	0.21	úzký					široký
Úhel paznehtu	1.61	plochý					strmý
Skóre končetin	1.05	nízké					vyšoké
Přední upnutí	2.75	slabé					výrazné
Zad. výška vem.	2.04	nízké					vyšoká
Zad. šířka vem.	1.88	úzká					široká
Závěsný vaz	1.40	nezfetelný					výrazný
Hloubka vem.	3.06	hluboké					mělké
Rozm. struků	1.34	daleko					u sebe
Rozm. z. struků	1.38	daleko					u sebe
Délka struků	-0.23	krátké					douhé

Produkční život	5.0	FM\$	460
DPR	-0.50	CM\$	513

MARBRI **FACEBOOK** NEO-201

MAN-O-MAN x AIRRAID x SHOTTLE



LONG-LANGS OMAN OMAN

SERENITYHILL AIRRAID FAWN

- » potvrzení genomických PH
- » výborná produkce (mléko i složky)
- » vynikající typ a končetiny
- » lehké telení
- » výborná vlastní plodnost i plodnost dcer

02-02 305 8 070 4,1% 328 3,1% 250 kg
Celoživotně: 12 389 4,3% 531 3,0% 372 kg

SILDAHL AIRRAID

MARBRI SHOTTLE FIONA

02-00 305 12 790 3,8% 481 3,1% 396 kg
Celoživotně: 15 280 3,8% 581 3,1% 481 kg



Coyncrest Facebook Spirits



IMMUNITY+



REPROMAX



CALVING EASE

Produkce		PH 04/2018 USA		TPI
Stád	3139	kg	%	2315
Dcer	9636	Mléko +516		NM\$ 441
		Tuk +37	+0.14	
R %	99 %	Bílkovina +20	+0.04	
PTAT 1.4	Vemeno 0.48	Konč. -0.17	Porody 6.3	SCS 2.95

Exteriér		Stád: 2173	Dcer: 5042	R %: 99
Znak		3 2 1 1 1 2 3		
Rámec	2.50 malý			velký
Konstituce	1.35 slabá			silný
Hloubka těla	1.74 mělká			hluboká
Mléčný typ	2.05 slabý			výrazný
Sklon zádě	-1.58 zdvižená			sražená
Šířka zádě	0.88 úzká			široká
Z. konč. z boku	2.65 strmý			šavlovitý
Z. konč. ze zadu	-0.02 úzký			široký
Úhel paznehtu	0.03 plochý			strmý
Skóre končetin	0.47 nízké			vyšoké
Přední upnutí	0.00 slabé			výrazné
Zad. výška vem.	1.50 nízké			vyšoká
Zad. šířka vem.	1.38 úzká			široká
Závěsný vaz	1.49 nezřetelný			výrazný
Hloubka vem.	0.80 hluboké			mělké
Rozm. struků	0.85 daleko			u sebe
Rozm. z. struků	1.11 daleko			u sebe
Délka struků	0.46 krátké			dlouhé

Produkční život	-0.5	FM\$	393
DPR	2.50	CM\$	462



SEXED

RONELEE **FREEDOM** NEO-734

MODESTY x BALISTO x FACEBOOK



BACON-HILL PETY MODESTY

RONELEE BALISTO DRIFTY

- » vysoká produkce mléka i složek
- » výborné mimoprodukční znaky
- » vynikající utváření vemene
- » vysoký ekonomický index - NM
- » velmi lehké porod

DE-SU 11236 BALISTO

RONELEE FACEBOOK DARCY



MM: Ronelee Facebook Darcy



HEALTH



GENOMAX



ROBOTREADY

Produkce		PH 04/2018 USA		TPI
Stád	11236	kg	%	2697
Dcer	4518	Mléko +882		NM\$ 839
		Tuk +38	+0.04	
R %	78 %	Bílkovina +29	+0.02	
PTAT 2.06	Vemeno 2	Konč. 1.66	Porody 5.8	SCS 2.78

Exteriér		Stád: 0	Dcer: 0	R %: 75
Znak		3 2 1 1 1 2 3		
Rámec	0.96 malý			velký
Konstituce	0.46 slabá			silný
Hloubka těla	0.44 mělká			hluboká
Mléčný typ	1.21 slabý			výrazný
Sklon zádě	-0.38 zdvižená			sražená
Šířka zádě	0.68 úzká			široká
Z. konč. z boku	0.48 strmý			šavlovitý
Z. konč. ze zadu	1.23 úzký			široký
Úhel paznehtu	1.64 plochý			strmý
Skóre končetin	1.85 nízké			vyšoké
Přední upnutí	2.53 slabé			výrazné
Zad. výška vem.	3.03 nízké			vyšoká
Zad. šířka vem.	2.79 úzká			široká
Závěsný vaz	0.26 nezřetelný			výrazný
Hloubka vem.	1.47 hluboké			mělké
Rozm. struků	0.24 daleko			u sebe
Rozm. z. struků	-0.10 daleko			u sebe
Délka struků	0.24 krátké			dlouhé

Produkční život	5.8	FM\$	806
DPR	0.70	CM\$	856



A2A2

WESTCOAST **GUARANTEE** NXB-437

(Supersire x Man-o-Man)

BOASTFUL x TANGO x SUPERSIRE

- » malý rámec
- » velmi lehké porody
- » světová špička v NM
- » výborné utváření vemene

BRYCEHOLME SS BOASTFUL

IHG TANGO GAFNEY 02-00 305 13 087 3.7% 483 3.3% 429 kg
Celoživotně: 18 931 3.8% 722 3.4% 651 kg

MR WELCOME HILL TANGO

FARNEAR-TBR-BH GORGEOUS 02-02 305 10 641 4.2% 447 3.2% 337 kg
Celoživotně: 10 641 4.2% 447 3.2% 337 kg



M: IHG Tango Gafney



HEALTH



GENOMAX



A2A2

Produkcce		PH 04/2018 USA		TPI
		kg	%	
	Mléko	+558		2656
	Tuk	+34	+0.11	NM\$
	Bílkovina	+25	+0.07	857
R %	79 %			857
PTAT 1	Vemeno 1.05	Konč. 0.26	Porody 5.6	SCS 2.52

Exteriér		Stád: 0	Dcer: 0	R %: 77
Znak		3 2 1 1 2 3		
Rámec	0.82 malý			velký
Konstituce	-0.17 slabá			silný
Hloubka těla	-0.35 mělká			hluboká
Mléčný typ	1.02 slabý			výrazný
Sklon zádě	-0.82 zdvižená			sražená
Šířka zádě	1.22 úzká			široká
Z. konč. z boku	1.14 strmý			šavlovitý
Z. konč. ze zadu	-0.09 úzký			široký
Úhel paznehtu	0.32 plochý			strmý
Skóre končetin	0.54 nízké			vyšoké
Přední upnutí	1.13 slabé			výrazné
Zad. výška vem.	1.87 nízké			vyšoká
Zad. šířka vem.	1.72 úzká			široká
Závěsný vaz	0.41 nezřetelný			výrazný
Hloubka vem.	1.02 hluboké			mělké
Rozm. struků	-0.80 daleko			u sebe
Rozm. z. struků	-0.63 daleko			u sebe
Délka struků	-0.37 krátké			dlouhé

Produkční život	6.9	FM\$	752
DPR	2.80	CM\$	905

BOLDI V GYMNAST NXB-398

(Doorman x Dorcy)

DOORSOPEN x JABIR x EPIC

- » velmi dobré utváření exteriéru
- » delší struky
- » kasein A2A2

LADYS-MANOR DOORSOPEN

BOLDI JABIR ASTRAY 02-06 281 12 001 3.9% 473 3.4% 407 kg
Celoživotně: 12 001 3.9% 473 3.4% 407 kg

COYNE-FARMS JABIR

BOLDI V S G EPIC ASTER 02-02 305 11 114 3.6% 400 3.2% 361 kg
Celoživotně: 18 992 3.6% 689 3.2% 617 kg



Boldi V S G Epic Aste



GENOMAX



HEALTH



ROBOTREADY

Produkcce		PH 04/2018 USA		TPI
		kg	%	
	Mléko	+575		2568
	Tuk	+28	+0.06	NM\$
	Bílkovina	+24	+0.05	666
R %	79 %			666
PTAT 2.36	Vemeno 1.96	Konč. 1.35	Porody 8.1	SCS 2.64

Exteriér		Stád: 0	Dcer: 0	R %: 77
Znak		3 2 1 1 2 3		
Rámec	2.29 malý			velký
Konstituce	1.63 slabá			silný
Hloubka těla	1.28 mělká			hluboká
Mléčný typ	1.16 slabý			výrazný
Sklon zádě	-0.01 zdvižená			sražená
Šířka zádě	2.19 úzká			široká
Z. konč. z boku	-0.37 strmý			šavlovitý
Z. konč. ze zadu	1.58 úzký			široký
Úhel paznehtu	1.47 plochý			strmý
Skóre končetin	1.74 nízké			vyšoké
Přední upnutí	2.45 slabé			výrazné
Zad. výška vem.	3.35 nízké			vyšoká
Zad. šířka vem.	3.08 úzká			široká
Závěsný vaz	1.21 nezřetelný			výrazný
Hloubka vem.	2.02 hluboké			mělké
Rozm. struků	-0.02 daleko			u sebe
Rozm. z. struků	0.12 daleko			u sebe
Délka struků	1.40 krátké			dlouhé

Produkční život	5.1	FM\$	584
DPR	0.80	CM\$	703



A2A2

SILVERRIDGE V **IMAX** NEO-710

(Mogul x Gerard)

SPRING x MOGUL x SNOWMAN



- » vynikající utváření exteriéru
- » vysoká produkce mléka při + složkách
- » vysoký NM
- » lehké porody

WESTERRADE ALTASPRING

SILVERRIDGE V MOGUL EVON	02-04	305	12 614	4.3%	541	3.2%	410 kg
Celoživotně:			35 423	4.2%	1 502	3.4%	1 214 kg

MOUNTFIELD SSI DCY MOGUL

VELTHUIS S G SNOW EVENING	02-02	305	13 230	4.1%	546	3.1%	412 kg
Celoživotně:			29 004	4.1%	1 179	3.3%	955 kg



MM: Velthuis S G Snow Evening



Produkce		PH 04/2018 USA		TPI
		kg	%	
Mléko		+774		2694
Tuk		+40	+0.09	NM\$
Bílkovina		+25	+0.01	827
R %	80 %			
PTAT 2.39	Vemeno 2.81	Konč. 1.52	Porody 7	SCS 2.93
Exteriér		Stád: 0	Dcer: 0	R %: 78
Znak		3 2 1 1 2 3		
Rámec	1.39 malý			velký
Konstituce	0.61 slabá			silný
Hloubka těla	0.69 mělká			hluboká
Mléčný typ	1.62 slabý			výrazný
Sklon zádě	0.55 zdvižená			sražená
Šířka zádě	1.28 úzká			široká
Z. konč. z boku	-0.68 strmý			šavlovitý
Z. konč. ze zadu	1.93 úzký			široký
Úhel paznehtu	1.58 plochý			strmý
Skóre končetin	1.58 nízké			vysoké
Přední upnutí	3.23 slabé			výrazné
Zad. výška vem.	4.04 nízké			vysoká
Zad. šířka vem.	3.72 úzká			široká
Závěsný vaz	1.23 nezřetelný			výrazný
Hloubka vem.	2.27 hluboké			mělké
Rozm. struků	1.38 daleko			u sebe
Rozm. z. struků	1.16 daleko			u sebe
Délka struků	-1.33 krátké			dlouhé
Produkční život	5.9	FM\$	806	
DPR	-0.10	CM\$	838	

DULET **KICKBALL** NXB-261

(Boliver x Jester)

NIAGRA x ARMSTEAD x BOLTON



- » velmi zajímavý původ
- » vynikající vlastní plodnost býka
- » kompaktní zvířata do produkčních stájí
- » delší struky

RI-VAL-RE 2338 NIAGRA

DULET ARMSTEAD KIM 1	05-02	305	13 610	4.4%	603	3.2%	431 kg
Celoživotně:			46 540	4.7%	2 197	3.4%	1 572 kg

DIAMOND-OAK ARMSTEAD

DULET BOLTON KIRPA	05-06	305	14 993	4.7%	699	3.2%	482 kg
Celoživotně:			71 359	5.0%	3 574	3.5%	2 517 kg



RJR Kickball 3405



Produkce		PH 04/2018 USA		TPI
		kg	%	
Stád	185	Mléko	+540	2244
Dcer	668	Tuk	+20	+0.00
		Bílkovina	+16	+0.00
R %	98 %			NM\$
PTAT 1.56	Vemeno 1.1	Konč. 1.47	Porody 8.2	SCS 2.97
483				
Exteriér		Stád: 89	Dcer: 203	R %: 95
Znak		3 2 1 1 2 3		
Rámec	1.49 malý			velký
Konstituce	1.18 slabá			silný
Hloubka těla	0.84 mělká			hluboká
Mléčný typ	0.73 slabý			výrazný
Sklon zádě	-0.34 zdvižená			sražená
Šířka zádě	1.66 úzká			široká
Z. konč. z boku	-0.62 strmý			šavlovitý
Z. konč. ze zadu	1.56 úzký			široký
Úhel paznehtu	1.62 plochý			strmý
Skóre končetin	1.65 nízké			vysoké
Přední upnutí	1.25 slabé			výrazné
Zad. výška vem.	2.25 nízké			vysoká
Zad. šířka vem.	2.07 úzká			široká
Závěsný vaz	0.88 nezřetelný			výrazný
Hloubka vem.	0.67 hluboké			mělké
Rozm. struků	0.06 daleko			u sebe
Rozm. z. struků	0.20 daleko			u sebe
Délka struků	0.96 krátké			dlouhé
Produkční život	3.9	FM\$	477	
DPR	1.00	CM\$	487	

COMESTAR LAUTRUST NXB-412

(Snowman x Planet)

SUDAN x MAN-O-MAN x GOLDWYN



VA-EARLY-DAWN SUDAN

COMESTAR LAUTAMAI MAN O MAN 02-01 305 15 918 4.2% 676 3.4% 537 kg
Celoživotně: 53 014 4.1% 2 166 3.7% 1 959 kg

LONG-LANGS OMAN OMAN

COMESTAR LAUTAMA GOLDWYN 06-04 305 18 069 4.8% 865 3.2% 577 kg
Celoživotně: 54 475 4.8% 2 604 3.6% 1 981 kg

- » výborné utváření exteriéru
- » vysoká produkce složek % i kg
- » vhodný na jalovice
- » vysoká vlastní plodnost býka
- » původ bez Mogula, Dorcyho



Jobert Lautrust Erika



A2A2



HEALTH



CALVING EASE



REPROMAX

Produkcce	PH 04/2018		LPI
Stád	141	Kg	%
Dcer	165	Mléko	+1663
Laktací	261	Tuk	+88
R %	94	Bílkovina	+75
Prům. užitek. dc.	Mléko	12202	Tuk 493
	Bílkovina		397

3258

Pro\$
\$2339

Exteriér	Stád: 131	Dcer: 151	R%: 90%		
Znak	-10	-5	0	5	10
Utvař. exteriéru	12				
Vemeno	11				
Končetiny	11				
Mléčný char./kap.	4				
Zád'	9				
Hloubka vemene	4	hluboké			mělké
Textura vemene	13	vazivová			jemná
Závěsný vaz	10	slabý			silný
Přední upnutí	6	slabé			silné
Rozm. př. struků	-4	od sebe			k sobě
Výška z. upnutí	7	nízké			vysoké
Šířka zad. upnutí	5	úzké			široké
Délka struků	0	krátké			dlouhé
Výška patky	5	nízká			vysoká
Postoj z boku	-5	strmý			šavlovitý
Utváření zad. kon.	11	nežádoucí			žádoucí
Postoj k. zezadu	8	úzký			široký
Rámec	7	malý			velký
Šířka hrudníku	-3	úzká			široká
Hloubka těla	-6	mělká			hluboká
Hranatost	10	nevyhov.			ostrá
Úhel zádě	6	zdvížená			sražená
Šířka zádě	0	úzká			široká

Funkční znaky

Přežitelnost	103	Dojitelnost	95
Skóre SB	2.92	M. temperament	94
Perzistence I.	108	Obtížnost porodů	100
Plodnost dcer	99	M. obtížnost porodů	101

JEANLU LEGOLAS NXB-315

(McCutchen x Super) (Snowman x Shottle)

KINGBOY x SHOTGLASS x MAN-O-MAN



MORNINGVIEW MCC KINGBOY

EDG LACY SHOTGLASS 748

BUTZ-BUTLER SHOTGLASS

KELLERCREST MANOMAN LACY 02-06 305 11 716 3.8% 442 3.4% 398 kg
Celoživotně: 11 716 3.8% 442 3.4% 398 kg

- » vysoká produkce mléka
- » BB kasein



MM: Kellercrest Manoman Lacy



GENOMAX



CALVING EASE



HEALTH

Produkcce	PH 04/2018 USA		TPI
		kg	%
		Mléko	+673
		Tuk	+22
R %	79 %	Bílkovina	+22
			-0.02
			+0.01

2387

NM\$
554

PTAT 1.93 Vemeno 1.72 Konč. 0.97 Porody 7.2 SCS 2.79

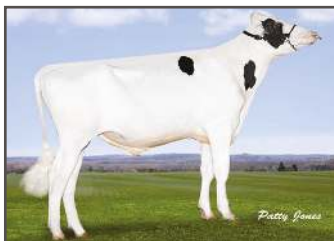
Exteriér	Stád: 0	Dcer: 0	R%: 78			
Znak	3	2	1	1	2	3
Rámec	1.25	malý				velký
Konstituce	0.59	slabá				silná
Hloubka těla	0.83	mělká				hluboká
Mléčný typ	1.97	slabý				výrazný
Sklon zádě	-1.06	zdvížená				sražená
Šířka zádě	1.05	úzká				široká
Z. konč. z boku	0.32	strmý				šavlovitý
Z. konč. ze zadu	1.09	úzký				široký
Úhel paznehtu	1.31	plochý				strmý
Skóre končetin	1.11	nízké				vysoké
Přední upnutí	1.95	slabé				výrazné
Zad. výška vem.	2.78	nízké				vysoká
Zad. šířka vem.	2.56	úzká				široká
Závěsný vaz	1.37	nezřetelný				výrazný
Hloubka vem.	0.67	hluboké				mělké
Rozm. struků	1.23	daleko				u sebe
Rozm. z. struků	1.02	daleko				u sebe
Délka struků	0.28	krátké				dlouhé

Produkční život 3.5 FM\$ 525

DPR 0.70 CM\$ 568

MORNINGVIEW MAINTOP NEO-510

(Snowman x Planet)
LET IT SNOW x FREDDIE x SHOTTLE



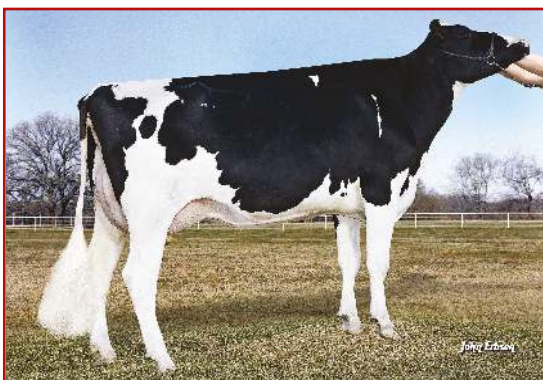
- » vynikající utváření exteriéru
- » delší struky
- » vysoká produkce mléka při + složkách

VELTHUIS LET IT SNOW

MORNINGVIEW FREDDIE MIMI	02-09	305	12 664	4.4%	560	3.6%	460 kg
	Celoživotně:		12 664	4.4%	560	3.6%	460 kg

BADGER-BLUFF FANNY FREDDIE

MORNINGVIEW SHOTTLE MAUI	04-08	305	14 488	3.8%	545	3.4%	488 kg
	Celoživotně:		63 771	3.9%	2 477	3.4%	2 144 kg



Matka: Morningview Freddie Mimi

02-09 305 12 664 4.4% 560 3.6% 460



GENOMAX



ROBOTREADY

Produkcce	PH 04/2018		GLPI
Stád	54	Kg	%
Dcer	118	Mléko	1282
		Tuk	77 +0.25
R %	88	Bílkovina	62 +0.18
			2962
			Pro\$ 2265

Exteriér	R%: 85%				
Znak	-10	-5	0	5	10
Utvář. exteriéru	7				
Vemeno	7				
Končetiny	2				
Mléčný char./kap.	6				
Zád'	6				
Hloubka vemene	8	hluboké			mělké
Textura vemene	2	vazivová			jemná
Závěsný vaz	-2	slabý			silný
Přední upnutí	7	slabé			silné
Rozm. př. struků	-2	od sebe			k sobě
Výška z. upnutí	6	nízké			vysoké
Šířka zad. upnutí	10	úzké			široké
Délka struků	7	krátké			dlouhé
Výška patky	8	nízká			vysoká
Postoj z boku	-5	strmý			šavlovitý
Utváření zad. kon.	2	nežádoucí			žádoucí
Postoj k. zezadu	3	úzký			široký
Rámec	6	malý			velký
Šířka hrudníku	9	úzká			široká
Hloubka těla	3	mělká			hluboká
Hranatost	-1	nevyhov.			ostrá
Úhel zádě	0	zdvížená			sražená
Šířka zádě	3	úzká			široká

Funkční znaky		
Přežitelnost	105	Dojitelnost 105
Skóre SB	2.70	M. temperament 104
Perzistence I.	102	Obtížnost porodů 98
Plodnost dcer	101	M. obtížnost porodů 99

VIEW-HOME MANDATE NXB-454

(Super x Bolton)

DAY x ROBUST x ZENITH



- » původ bez býků Mogul, Dorcy
- » menší rámec
- » korektní utváření vemene - delší struky
- » velmi dobrá produkce mléka při + složkách
- » lehké porody

MINNIGAN-HILLS DAY

PINE-TREE 2149ROBST 4846	02-04	305	12 297	4.9%	597	3.4%	417 kg
	Celoživotně:		14 928	4.7%	706	3.4%	513 kg

ROYLANE SOCRA ROBUST

PINE-TREE ZENITH SHEEN	01-11	305	11 113	3.9%	435	3.2%	357 kg
	Celoživotně:		28 450	4.1%	1 159	3.4%	965 kg



MM: Pine-Tree Zenith Sheen



HEALTH



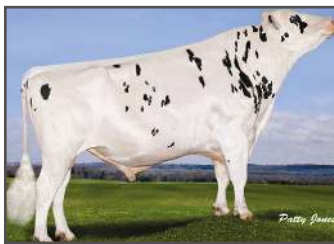
CALVING EASE

Produkcce	PH 04/2018 USA		TPI
Stád	58	kg	%
Dcer	125	Mléko	+795
		Tuk	+41 +0.09
R %	94 %	Bílkovina	+24 +0.01
			787
PTAT 1.8	Vemeno 1.02	Konč. -0.36	Porody 6.6
			SCS 2.67

Exteriér	Stád: 32 Dcer: 68 R%: 91		
Znak	3 2 1 1 1 2 3		
Rámec	1.38	malý	velký
Konstituce	-0.19	slabá	silná
Hloubka těla	0.91	mělká	hluboká
Mléčný typ	2.80	slabý	výrazný
Sklon zádě	-2.19	zdvížená	sražená
Šířka zádě	1.42	úzká	široká
Z. konč. z boku	1.81	strmý	šavlovitý
Z. konč. ze zadu	-0.97	úzký	široký
Úhel pažnehtu	-0.32	plochý	strmý
Skóre končetin	0.23	nízké	vysoké
Přední upnutí	1.56	slabé	výrazné
Zad. výška vem.	1.60	nízké	vysoká
Zad. šířka vem.	1.47	úzká	široká
Závěsný vaz	0.95	nezfetelný	výrazný
Hloubka vem.	1.23	hluboké	mělké
Rozm. struků	-0.03	daleko	u sebe
Rozm. z. struků	0.03	daleko	u sebe
Délka struků	0.68	krátké	dlouhé

Produkční život	4.6	FM\$	759
DPR	-0.10	CM\$	802

MAINSTREAM MANIFOLD NEA-960 O MAN x BW MARSHALL x EMORY



O-BEE MANFRED JUSTIC

MAINSTREAM MARSH AEROINE

- » stálice v naší nabídce
- » dobrá produkce mléka při vysokých složkách
- » vysoký NETMERIT, výborné mimoprodukční znaky na spoustě dcer

04-04 305 19 491 4,1% 795 3,1% 595 kg
Celoživotně: 64 334 4,1% 2 607 3,3% 2 114 kg

MARA-THON BW MARSHALL

MAINSTREAM EMORY HERSHEY

06-07 305 21 718 4,2% 905 2,8% 611 kg
Celoživotně: 110 287 3,8% 4 216 3,1% 3 392 kg



Stone-Ridge manifold 26190



Produkce		PH 04/2018 USA		TPI
Stád	10341	kg	%	2271
Dcer	66270	Mléko +666		
		Tuk +30	+0.05	
		Bílkovina +24	+0.03	NM\$ 563
R %	99 %			
PTAT 0.37	Vemeno 0.54	Konč. -0.83	Porody 3.9	SCS 3.01

Exteriér		Stád: 5998	Dcer: 28976	R %: 98			
Znak		3	2	1	1	2	3
Rámec	-0.25	malý					velký
Konstituce	0.59	slabá					silný
Hloubka těla	0.36	mělká					hluboká
Mléčný typ	0.30	slabý					výrazný
Sklon zádě	-0.92	zdvížená					sražená
Šířka zádě	0.99	úzká					široká
Z. konč. z boku	-0.32	strmý					šavlovitý
Z. konč. ze zadu	-1.27	úzký					široký
Úhel paznehtu	-0.99	ploché					strmý
Skóre končetin	-0.68	nízké					vysoké
Přední upnutí	1.55	slabé					výrazné
Zad. výška vem.	1.02	nízké					vysoká
Zad. šířka vem.	0.94	úzká					široká
Závěsný vaz	-1.17	nezřetelný					výrazný
Hloubka vem.	-0.26	hluboké					mělké
Rozm. struků	-0.43	daleko					u sebe
Rozm. z. struků	-1.17	daleko					u sebe
Délka struků	-0.04	krátké					dlouhé

Produkční život	3.7	FM\$	531
DPR	1.80	CM\$	578

TRIPLECROWN MATTERS NXB-359 (Oak x Dorcy) (Robust x Planet) OCTOBERFEST x MOONRAY x BOOKEM



LADYS-MANOR OCTOBERFEST

SSI MOONRAY 9071

- » NM a PL
- » utváření exteriéru
- » zajímavý původ

DE-SU RB MOONRAY 11038

S-S-I BOOKEM MODESTO7269

03-03 305 11 540 3,7% 425 3,8% 439 kg
Celoživotně: 26 631 3,9% 1 027 3,7% 988 kg



MM: S-S-I Bookem Modesto 7269

04-11 305d 11 540 3,7% 425 3,8% 439 kg



Produkce		PH 04/2018 USA		TPI
Stád	10341	kg	%	2658
Dcer	66270	Mléko +712		
		Tuk +37	+0.09	
		Bílkovina +26	+0.04	NM\$ 827
R %	80 %			
PTAT 1.3	Vemeno 1.25	Konč. 1.42	Porody 8.1	SCS 2.67

Exteriér		Stád: 0	Dcer: 0	R %: 79			
Znak		3	2	1	1	2	3
Rámec	0.45	malý					velký
Konstituce	0.44	slabá					silný
Hloubka těla	-0.04	mělká					hluboká
Mléčný typ	0.63	slabý					výrazný
Sklon zádě	0.09	zdvížená					sražená
Šířka zádě	0.55	úzká					široká
Z. konč. z boku	-1.15	strmý					šavlovitý
Z. konč. ze zadu	1.58	úzký					široký
Úhel paznehtu	1.47	ploché					strmý
Skóre končetin	1.30	nízké					vysoké
Přední upnutí	1.32	slabé					výrazné
Zad. výška vem.	2.14	nízké					vysoká
Zad. šířka vem.	1.97	úzká					široká
Závěsný vaz	-0.01	nezřetelný					výrazný
Hloubka vem.	0.64	hluboké					mělké
Rozm. struků	0.03	daleko					u sebe
Rozm. z. struků	-0.10	daleko					u sebe
Délka struků	-0.21	krátké					dlouhé

Produkční život	6.3	FM\$	767
DPR	1.50	CM\$	856

BRYHILL MC GREGOR NEO-599

(Mogul x Man-O-Man)
PURE x MCCUTCHEN x OBSERVER



- » vysoká plodnost dcer
- » lehké porody
- » velmi dobré utváření exteriéru

Produkcce		PH 04/2018 USA		TPI
		kg	%	2385
	Mléko	+597		
	Tuk	+26	+0.04	NM\$
	Bílkovina	+18	+0.00	560
R %	79 %			
PTAT 1.57	Vemeno 1.7	Konč. 1.33	Porody 7.5	SCS 3.02
Exteriér		Stád: 0	Dcer: 0	R %: 78
Znak				
Rámec	1.82	malý		velký
Konstituce	0.34	slabá		silný
Hloubka těla	0.31	mělká		hluboká
Mléčný typ	0.77	slabý		výrazný
Sklon zádě	0.55	zdvížená		sražená
Šířka zádě	0.41	úzká		široká
Z. konč. z boku	-1.78	strmý		šavlovitý
Z. konč. ze zadu	1.56	úzký		široký
Úhel paznehtu	1.78	plochý		strmý
Skóre končetin	1.54	nízké		vysoké
Přední upnutí	2.22	slabé		výrazné
Zad. výška vem.	2.57	nízké		vysoká
Zad. šířka vem.	2.36	úzká		široká
Závěsný vaz	0.65	nezřetelný		výrazný
Hloubka vem.	1.94	hluboké		mělké
Rozm. struků	0.33	daleko		u sebe
Rozm. z. struků	0.16	daleko		u sebe
Délka struků	-0.02	krátké		dlouhé
Produční život	3.4	FM\$	560	
DPR	1.30	CM\$	560	

STE ODILE PURE

SONRAY-ACRES MC DI	02-03	289	11 908	3.5%	419	3.3%	391 kg
Celoživotně:			11 908	3.5%	419	3.3%	391 kg

DE-SU BKM MCCUTCHEN 1174

SONRAY-ACRES SOC OBSERV VI	02-05	290	8582	4%	342	3.1%	268 kg
Celoživotně:			12933	4.3%	540	3.1%	399 kg

DE-SU OBSERVER

SONRAY-ACRES SHOT SOCRS PI	04-11	305	11 104	3.9%	431	2.9%	324 kg
Celoživotně:			44 258	3.8%	1 648	3.1%	1 386 kg



SULLY HART MERIDIAN NXB-264

(Toystory x Outside)
DOMAIN x PLANET x SHOTTLE



- » excelentní utváření exteriéru
- » vysoká produkce mléka
- » vhodný na jalovice
- » nadprůměrná vlastní plodnost

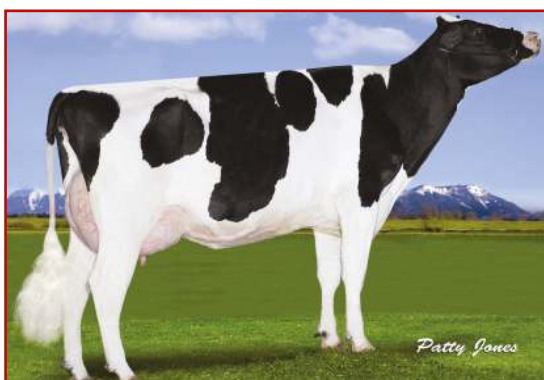
Produkcce		PH 12/2017 USA		TPI
		kg	%	2354
Stád	3050			
Dcer	8196	Mléko	+1004	
		Tuk	+15	-0.16
		Bílkovina	+23	-0.05
R %	99 %			NM\$
PTAT 2.96	Vemeno 2.65	Konč. 0.56	Porody 5.9	SCS 2.92
				485
Exteriér		Stád: 2266	Dcer: 5252	R %: 99
Znak				
Rámec	3.47	malý		velký
Konstituce	1.25	slabá		silný
Hloubka těla	2.05	mělká		hluboká
Mléčný typ	3.37	slabý		výrazný
Sklon zádě	0.28	zdvížená		sražená
Šířka zádě	1.57	úzká		široká
Z. konč. z boku	2.60	strmý		šavlovitý
Z. konč. ze zadu	0.56	úzký		široký
Úhel paznehtu	0.34	plochý		strmý
Skóre končetin	1.49	nízké		vysoké
Přední upnutí	3.32	slabé		výrazné
Zad. výška vem.	3.79	nízké		vysoká
Zad. šířka vem.	3.49	úzká		široká
Závěsný vaz	3.03	nezřetelný		výrazný
Hloubka vem.	2.75	hluboké		mělké
Rozm. struků	3.04	daleko		u sebe
Rozm. z. struků	3.12	daleko		u sebe
Délka struků	-0.24	krátké		dlouhé
Produční život	3.4	FM\$	536	
DPR	0.10	CM\$	465	

RONELEE TOYSTORY DOMAIN

SULLY PLANET MANITOBA	04-01	305	17 599	3.6%	625	3.1%	554 kg
Celoživotně:			52 577	3.7%	1 970	3.3%	1 747 kg

ENSENADA TABOO PLANET

SULLY SHOTTLE MAY	06-07	305	15 753	3.9%	618	3.4%	541 kg
Celoživotně:			55 570	3.5%	1 969	3.3%	1 830 kg



Cedarwal Meridian Ebony

01-11	232	12 175	2.8%	340	3.3%	401 kg
-------	-----	--------	------	-----	------	--------

STE ODILE **MERLOT** NXB-456

MERIDIAN x BAXTER x GOLDWYN



SULLY HART MERIDIAN

LES091 BAXTER MODEL RUBIS 08-04 305 14 997 4.2% 625 3.1% 469 kg
Celoživotně: 77 912 4.3% 3 345 3.3% 2 595 kg

EMERALD-ACR-SA T-BAXTER

LES091 GOLDWYN MODEL IRIS 03-08 305 18 570 3.7% 679 3.1% 574 kg
Celoživotně: 103 414 4.0% 4 125 3.3% 3 381 kg

- » velmi dobrá produkce mléka při vysokých složkách
- » vysoká odolnost na mastitidy a dobré mimoprodukční znaky
- » vhodný na jalovice, delší struky
- » dvojče býka MERCURE



MM: LES 091 Goldwyn Model Iris



A2A2

Produkce		PH 04/2018		LPI
Stád	124	Kg %		2338
Dcer	139	Mléko	+67	Pro\$ \$766
Laktací	306	Tuk	+15 +0.16	
R %	95	Bílkovina	-5 -0.02	
Prům. užitek. dc.	Mléko	10920	Tuk 434	Bílkovina 341

Exteriér		Stád: 107 Dcer: 133 R%: 92%				
Znak		-10	-5	0	5	10
Utvář. exteriéru	6					
Vemeno	6					
Končetiny	2					
Mléčný char./kap.	5					
Zád'	2					
Hloubka vemene	3	hluboké				mělké
Textura vemene	1	vazivová				jenná
Závěsný vaz	3	slabý				silný
Přední upnutí	4	slabé				silné
Rozm. př. struků	-3	od sebe				k sobě
Výška z. upnutí	10	nízké				vysoké
Šířka zad. upnutí	4	úzké				široké
Délka struků	1	krátké				dlouhé
Výška patky	-1	nízká				vysoká
Postoj z boku	-2	strmý				šavlovitý
Utváření zad. kon.	2	nežádoucí				žádoucí
Postoj k. zezadu	1	úzký				široký
Rámec	4	malý				velký
Šířka hrudníku	1	úzká				široká
Hloubka těla	5	mělká				hluboká
Hranatost	4	nevyhov.				ostrá
Úhel zádě	6	zdvižená				sražená
Šířka zádě	-4	úzká				široká

Funkční znaky			
Přežitelnost	107	Dojitelnost	105
Skóre SB	2.92	M. temperament	93
Perzistence I.	102	Obtížnost porodů	97
Plodnost dcer	102	M. obtížnost porodů	105

DE-SU **NOMINEE** NEO-675

NUMERO UNO x MASSEY x RAMOS

AMIGHETTI NUMERO UNO
COYNE-FARMS MASS JILL

CO-OP BOSSIDE MASSEY

COYNE-FARMS RAMOS JELLY 02-02 305 12 002 4.0% 485 3.2% 379 kg
Celoživotně: 28 350 4.3% 1 212 3.3% 941 kg

- » bezproblémové utváření exteriéru
- » lehké porody
- » výborná dlouhověkost a plodnost dcer



Brigeen Nominee Gina



ROBOTREADY

Produkce		PH 04/2018 USA		TPI
Stád	275	kg %		2414
Dcer	1119	Mléko	+626	NM\$ 606
		Tuk	+24 +0.01	
R %	99 %	Bílkovina	+23 +0.03	
PTAT 0.99	Vemeno 0.39	Konč. 0.5	Porody 6.5	SCS 2.62

Exteriér		Stád: 165 Dcer: 450 R%: 97					
Znak		3	2	1	1	2	3
Rámec	1.42	malý					velký
Konstituce	0.08	slabá					silná
Hloubka těla	-0.13	mělká					hluboká
Mléčný typ	0.41	slabý					výrazný
Sklon zádě	0.74	zdvižená					sražená
Šířka zádě	0.28	úzká					široká
Z. konč. z boku	-0.98	strmý					šavlovitý
Z. konč. ze zadu	0.43	úzký					široký
Úhel paznehtu	0.93	plochý					strmý
Skóre končetin	0.79	nízké					vysoké
Přední upnutí	0.16	slabé					výrazné
Zad. výška vem.	0.56	nízké					vysoká
Zad. šířka vem.	0.52	úzká					široká
Závěsný vaz	1.29	nezřetelný					výrazný
Hloubka vem.	1.24	hluboké					mělké
Rozm. struků	1.11	daleko					u sebe
Rozm. z. struků	1.11	daleko					u sebe
Délka struků	-0.80	krátké					dlouhé

Produkční život	4.5	FM\$	547
DPR	2.40	CM\$	634



SEXED

AMIGHETTI **NUMERO UNO NEO-239** MAN-O-MAN x SHOTTLE x BOSS IRON



- » vynikající vlastní plodnost býka i jeho dcer v ČR
- » excelentní vemeno
- » výborné mimoprodukční znaky
- » zdravé, plodné a dlouhověké potomstvo

LONG-LANGS OMAN OMAN

AMIGHETTI SHOTTLE AVE	02-00	305	12 882	4.1%	531	3.5%	452 kg
	Celoživotně:		13 994	4.1%	578	3.5%	494 kg

PICSTON SHOTTLE

AMIGHETTI IRON ALUNDRA	04-05	305	11 559	3.8%	444	3.4%	396 kg
	Celoživotně:		58 896	4.0%	2 335	3.4%	2 031 kg



Cali Numero Uno Bernice

02-00 305 10 037 4.5% 456 3.2% 324



IMMUNITY+



HEALTH



CALVING EASE

Produkce		PH 04/2018 USA			TPI
Stád	5296	kg	%		2336
Dcer	15494	Mléko	-152		
		Tuk	+24	+0.25	NM\$
		Bílkovina	+2	+0.06	474
R %	99 %				
PTAT 2.04	Vemeno 2.21	Konč. 0.61	Porody 7.5	SCS 2.59	

Exteriér		Stád: 3918	Dcer: 10607	R %: 99			
Znak		3	2	1	1	2	3
Rámec	1.57 malý						velký
Konstituce	0.54 slabá						silný
Hloubka těla	0.48 mělká						hluboká
Mléčný typ	0.68 slabý						výrazný
Sklon zádě	0.07 zdvižená						sražená
Šířka zádě	1.46 úzká						široká
Z. konč. z boku	-0.70 strmý						šavlovitý
Z. konč. ze zadu	-0.35 úzký						široký
Úhel paznehtu	1.57 plochý						strmý
Skóre končetin	1.13 nízké						vysoké
Přední upnutí	2.18 slabé						výrazné
Zad. výška vem.	2.92 nízké						vysoká
Zad. šířka vem.	2.69 úzká						široká
Závěsný vaz	2.47 nezřetelný						výrazný
Hloubka vem.	2.18 hluboké						mělké
Rozm. struků	1.37 daleko						u sebe
Rozm. z. struků	1.62 daleko						u sebe
Délka struků	0.36 krátké						dlouhé

Produkční život	3.4	FM\$	391
DPR	3.70	CM\$	510

LADYS-MANOR **OCTOBERFEST NXB-455** (Niagra x Lief) OAK x DORCY x AUDEN



- » vysoká produkce mléka
- » velmi dobré utváření exteriéru
- » střední rámec, delší struky
- » průměrná vlastní plodnost

PINE-TREE ALTAOAK

LADYS-MANOR DORCY ODA	02-00	305	2247	4.1%	502	3.3%	403 kg
	Celoživotně:		17 545	4.2%	732	3.3%	582 kg

COYNE-FARMS DORCY

LADYS-MANOR AUDEN ODA	04-03	305	15 159	4.1%	618	3.2%	490 kg
	Celoživotně:		53 147	4.2%	2 218	3.3%	1 734 kg



M: Ladys Manor Dorcy Oda



IMMUNITY+



REPROMAX

Produkce		PH 04/2018 USA			TPI
Stád	95	kg	%		2497
Dcer	315	Mléko	+855		
		Tuk	+36	+0.03	NM\$
		Bílkovina	+25	+0.00	699
R %	97 %				
PTAT 1.54	Vemeno 1.27	Konč. 0.99	Porody 8.7	SCS 2.62	

Exteriér		Stád: 41	Dcer: 105	R %: 94			
Znak		3	2	1	1	2	3
Rámec	1.39 malý						velký
Konstituce	1.71 slabá						silný
Hloubka těla	1.04 mělká						hluboká
Mléčný typ	0.14 slabý						výrazný
Sklon zádě	0.12 zdvižená						sražená
Šířka zádě	0.85 úzká						široká
Z. konč. z boku	-2.04 strmý						šavlovitý
Z. konč. ze zadu	1.46 úzký						široký
Úhel paznehtu	2.03 plochý						strmý
Skóre končetin	0.97 nízké						vysoké
Přední upnutí	1.96 slabé						výrazné
Zad. výška vem.	2.34 nízké						vysoká
Zad. šířka vem.	2.15 úzká						široká
Závěsný vaz	-0.12 nezřetelný						výrazný
Hloubka vem.	1.26 hluboké						mělké
Rozm. struků	-0.23 daleko						u sebe
Rozm. z. struků	-0.59 daleko						u sebe
Délka struků	1.10 krátké						dlouhé

Produkční život	5.0	FM\$	679
DPR	-0.10	CM\$	710

PROGENESIS OUTLAST NXB-427

(Doorman x Dorcy) DN: 17.07.2015
DOORSOPEN x OAK x ROBUST



- » výborný exteriér s delšími struky
- » vysoký ekonomický index - NM
- » bez Mogula v původu
- » vysoká produkce mléka při plusových složkách

Produkcce		PH 04/2018 USA		TPI
		kg	%	
	Mléko	+673		2634
	Tuk	+35	+0.08	NM\$
	Bílkovina	+24	+0.03	774
R %	79 %			
PTAT 2.39	Vemeno 2.29	Konč. 1.21	Porody 8.9	SCS 2.42

Exteriér		Stád: 0	Dcer: 0	R %: 77				
Znak		3	2	1	1	1	2	3
Rámec	2.37 malý							velký
Konstituce	1.17 slabá							silný
Hloubka těla	1.13 mělká							hluboká
Mléčný typ	1.59 slabý							výrazný
Sklon zádě	-0.03 zdvižená							sražená
Šířka zádě	1.52 úzká							široká
Z. konč. z boku	-0.33 strmý							šavlovitý
Z. konč. ze zadu	1.53 úzký							široký
Úhel paznehtu	1.43 ploché							strmý
Skóre končetin	1.59 nízké							vysoké
Přední upnutí	2.66 slabé							výrazné
Zad. výška vem.	3.42 nízké							vysoká
Zad. šířka vem.	3.15 úzká							široká
Závěsný vaz	1.29 nezřetelný							výrazný
Hloubka vem.	2.68 hluboké							mělké
Rozm. struků	0.40 daleko							u sebe
Rozm. z. struků	0.49 daleko							u sebe
Délka struků	0.25 krátké							dlouhé

Produkční život	5.8	FM\$	708
DPR	-0.80	CM\$	806

LADYS-MANOR DOORSOPEN
COMPASS-TRT AMERICA OKAY

PINE-TREE ALTAOAK

SEAGULL-BAY MISS AMERICA 02-03 305 12 107 4.3% 523 3.4% 415 kg
Celoživotně: 19 536 4.4% 865 3.8% 735 kg



GENOMAX



HEALTH



SEXED

MM: Seagull-Bay Miss America
03-08 305 12 107 4.3% 523 3.4% 415 kg

PROGENESIS PADAWAN NEO-772

(Montross x Supersire) DN: 13.06.2016
JEDI x ENFORCER x CAMERON



- » velmi dobré utváření exteriéru
- » vysoká produkce mléka

Produkcce		PH 04/2018 USA		TPI
		kg	%	
	Mléko	+717		2694
	Tuk	+18	-0.07	NM\$
	Bílkovina	+28	+0.05	735
R %	78 %			
PTAT 1.99	Vemeno 1.94	Konč. 1.54	Porody 6.9	SCS 2.72

Exteriér		Stád: 0	Dcer: 0	R %: 75				
Znak		3	2	1	1	1	2	3
Rámec	1.53 malý							velký
Konstituce	1.00 slabá							silný
Hloubka těla	0.44 mělká							hluboká
Mléčný typ	0.87 slabý							výrazný
Sklon zádě	0.31 zdvižená							sražená
Šířka zádě	0.68 úzká							široká
Z. konč. z boku	-1.85 strmý							šavlovitý
Z. konč. ze zadu	1.69 úzký							široký
Úhel paznehtu	1.92 ploché							strmý
Skóre končetin	1.67 nízké							vysoké
Přední upnutí	1.87 slabé							výrazné
Zad. výška vem.	2.83 nízké							vysoká
Zad. šířka vem.	2.60 úzká							široká
Závěsný vaz	1.47 nezřetelný							výrazný
Hloubka vem.	1.88 hluboké							mělké
Rozm. struků	1.28 daleko							u sebe
Rozm. z. struků	1.50 daleko							u sebe
Délka struků	-0.56 krátké							dlouhé

Produkční život	6.4	FM\$	660
DPR	5.10	CM\$	770

S-S-I MONTROSS JEDI

PROGENESIS ENFORCER PAT 02-03 305 13 999 3.8% 536 3.5% 492 kg
Celoživotně: 21 334 4% 862 3.8% 802 kg

MR LOOKOUT P ENFORCER

RUSSELLWAY CAMERON PINKY 02-05 305 11 726 3.7% 434 3.2% 373 kg
Celoživotně: 342 92 3.6% 1 253 3.5% 1 192 kg



GENOMAX



HEALTH



a2

MM: Russelway Cameron Pinky

SANDY-VALLEY PISTON NEO-752

(Montross x Supersire)

JEDI x BALISTO x NUMERO UNO



S-S-I MONTROSS JEDI
SANDY-VALLEY BL PARADISE

- » komplexní býk - produkce i exteriér, lehké porody
- » vybalancované utváření exteriéru
- » vysoká produkce mléka při + složkách

DE-SU 11236 BALISTO

SANDY-VALLEY NU PRECIOUS 02-07 305 11 630 4.7% 548 3.6% 419 kg
Celoživotně: 14 810 4.7% 699 3.7% 545 kg



M: Sandy-Valley BI Paradise



IMMUNITY+



GENOMAX



HEALTH

Produkce		PH 04/2018 USA		TPI
		kg	%	
	Mléko	+633		2697
	Tuk	+38	+0.11	NM\$
	Bílkovina	+27	+0.06	790
R %	78 %			
PTAT 2.63	Vemeno 1.98	Konč. 1.12	Porody 6.8	SCS 2.67

Exteriér		Stád: 0	Dcer: 0	R %: 76
Znak		3 2 1 1 1 1 2 3		
Rámec	1.62 malý			velký
Konstituce	1.50 slabá			silný
Hloubka těla	1.53 mělká			hluboká
Mléčný typ	1.90 slabý			výrazný
Sklon zádě	-0.64 zdvižená			sražená
Šířka zádě	1.56 úzká			široká
Z. konč. z boku	-0.02 strmý			šavlovitý
Z. konč. ze zadu	0.91 úzký			široký
Úhel paznehtu	1.61 plochý			strmý
Skóre končetin	1.42 nízké			vysoké
Přední upnutí	2.81 slabé			výrazné
Zad. výška vem.	2.85 nízké			vysoká
Zad. šířka vem.	2.62 úzká			široká
Závěsný vaz	0.80 nezřetelný			výrazný
Hloubka vem.	1.53 hluboké			mělké
Rozm. struků	1.03 daleko			u sebe
Rozm. z. struků	1.00 daleko			u sebe
Délka struků	-0.17 krátké			dlouhé

Produkční život	5.6	FM\$	702
DPR	0.70	CM\$	830



ROBOTREADY



A2A2

GLENN-ANN PROVIDENCE NXB-429

MERIDIAN x JEEVES x GOLDWYN



SULLY HART MERIDIAN
GLENN-ANN PIPERS DREAM

- » vynikající utváření exteriéru
- » velmi dobrá plodnost dcer
- » A2A2 býk

KED OUTSIDE JEEVES

GLENN-ANN GOLDWYN PIPER 02-05 242 9 040 3.9% 354 3.4% 309 kg
Celoživotně: 9 040 3.9% 354 3.4% 309 kg



Woldt Providence 6701



SHOWTIME



A2A2

Produkce		PH 04/2018 USA		TPI
		kg	%	
Stád	84			2375
Dcer	147	Mléko	+582	NM\$
		Tuk	+19	-0.02
		Bílkovina	+10	-0.05
R %	93 %			494
PTAT 3.14	Vemeno 2.63	Konč. 1.27	Porody 7.5	SCS 2.73

Exteriér		Stád: 64	Dcer: 109	R %: 93
Znak		3 2 1 1 1 1 2 3		
Rámec	3.98 malý			velký
Konstituce	1.81 slabá			silný
Hloubka těla	2.06 mělká			hluboká
Mléčný typ	2.40 slabý			výrazný
Sklon zádě	0.63 zdvižená			sražená
Šířka zádě	1.79 úzká			široká
Z. konč. z boku	1.07 strmý			šavlovitý
Z. konč. ze zadu	1.51 úzký			široký
Úhel paznehtu	1.03 plochý			strmý
Skóre končetin	2.19 nízké			vysoké
Přední upnutí	3.82 slabé			výrazné
Zad. výška vem.	3.54 nízké			vysoká
Zad. šířka vem.	3.26 úzká			široká
Závěsný vaz	2.01 nezřetelný			výrazný
Hloubka vem.	3.74 hluboké			mělké
Rozm. struků	2.58 daleko			u sebe
Rozm. z. struků	2.68 daleko			u sebe
Délka struků	0.12 krátké			dlouhé

Produkční život	5.0	FM\$	534
DPR	1.60	CM\$	480

SANDY-VALLEY **SALOON**

NEO-591

IOTA x PLANET x BOLTON



- » enormní produkce mléka při indiferentních složkách
- » výborné utváření exteriéru
- » excelentní závěsný vaz

Produkce		PH 04/2018 USA			TPI
Stád	1530	kg		%	2478
Dcer	3877	Mléko	+1019		
		Tuk	+38	+0.00	
		Bílkovina	+34	+0.03	
R %	99 %				NM\$ 578
PTAT 2.69	Vemeno 1.27	Konč. 0.95	Porody 9.4		SCS 3.04

Exteriér		Stád: 982	Dcer: 2097	R %: 98			
Znak		3	2	1	1	2	3
Rámec	3.69	malý					velký
Konstituce	2.25	slabá					silný
Hloubka těla	2.68	mělká					hluboká
Mléčný typ	3.40	slabý					výrazný
Sklon zádě	-1.45	zdvížená					sražená
Šířka zádě	3.36	úzká					široká
Z. konč. z boku	1.24	strmý					šavlovitý
Z. konč. ze zadu	1.55	úzký					široký
Úhel paznehtu	1.27	ploché					strmý
Skóre končetin	1.64	nízké					vysoké
Přední upnutí	1.62	slabé					výrazné
Zad. výška vem.	2.69	nízké					vysoká
Zad. šířka vem.	2.47	úzká					široká
Závěsný vaz	3.15	nezřetelný					výrazný
Hloubka vem.	0.86	hluboké					mělké
Rozm. struků	1.88	daleko					u sebe
Rozm. z. struků	2.65	daleko					u sebe
Délka struků	0.47	krátké					dlouhé

Produkční život	-0.1	FMS	549
DPR	-1.60	CMS	591

REGANCREST ALTAIOTA

SANDY-VALLEY PLANE SAPPHIRE	02-00	305	15 182	3.3%	504	3%	450 kg
Celoživotně:			19 382	3.3%	649	3%	588 kg

ENSENADA TABOO PLANET

SANDY-VALLEY BOLT SHEILA	02-02	305	17 427	3.6%	621	2.8%	493 kg
Celoživotně:			61 757	3.6%	2 232	2.9%	1 817 kg



Belle Chasse Saloon Katrina

02-00 108d 3 468 3.4% 119 3.1% 107 kg

WALNUTLAWN **SOLOMON** NXB-384

DOORMAN x LAVANGUARD x FBI



- » excelentní utváření exteriéru
- » využíván na výstavních farmách Comestar, Jacobs, Blondin (Canada), Milksource (USA), Bons (Holandsko)
- » absolutní světová špička v exteriéru

Produkce		PH 04/2018			LPI
Stád	202	Kg		%	2910
Dcer	303	Mléko	+39		
Laktaci	303	Tuk	+26	+0.25	
R %	94	Bílkovina	+17	+0.16	Pro\$ 1383
Prům. užitk. dc.	Mléko	11935	Tuk 467	Bílkovina	376

Exteriér		Stád: 110	Dcer: 145	R%: 91%		
Znak		-10	-5	0	5	10
Utvář. exteriéru	16					
Vemeno	14					
Končetiny	12					
Mléčný char./kap.	12					
Zád'	10					
Hloubka vemene	8	hluboké				mělké
Textura vemene	11	vazivová				jemná
Závěsný vaz	6	slabý				silný
Přední upnutí	16	slabé				silné
Rozm. př. struků	11	od sebe				k sobě
Výška z. upnutí	4	nízké				vysoké
Šířka zad. upnutí	7	úzké				široké
Délka struků	2	krátké				dlouhé
Výška patky	13	nízká				vysoká
Postoj z boku	-5	strmý				šavlovitý
Utváření zad. kon.	12	nežádoucí				žádoucí
Postoj k. zezadu	6	úzký				široký
Rámec	13	malý				velký
Šířka hrudníku	6	úzká				široká
Hloubka těla	7	mělká				hluboká
Hranatost	8	nevyhov.				ostrá
Úhel zádě	4	zdvížená				sražená
Šířka zádě	8	úzká				široká

Funkční znaky			
Přežitelnost	102	Dojitelnost	102
Skóre SB	2.85	M. temperament	105
Perzistence I.	96	Obtížnost porodů	99
Plodnost dcer	103	M. obtížnost porodů	101

VAL-BISSON DOORMAN

MISTY SPRINGS LAVANGUARD SUE	04-03	305	12 361	4.5%	558	3.1%	384 kg
Celoživotně:			32 926	4.6%	1 509	3.4%	1 122 kg

COMESTAR LAVANGUARD

MISTY SPRINGS FBI SUZANNE	04-06	305	10 111	4.4%	444	3.4%	347 kg
Celoživotně:			19 359	4.9%	954	3.7%	724 kg



Quality Solomon Lust



GENOMAX



SHOWTIME



A2A2

SNOWBIZ STONEWALL RED RED-672 (Snowman x Planet) SYMPATICO x SNOWMAN x BOLTON



- » výborná vlastní plodnost býka
- » lehké porody
- » delší struky

Produkce		PH 04/2018 USA		TPI
Stád	84	kg	%	2360
Dcer	107	Mléko	+455	
		Tuk	+22	+0.04
R %	88 %	Bílkovina	+13	+0.00
PTAT 1.05	Vemeno 1.43	Konč. 2.1	Porody 6	SCS 2.9
				NM\$ 584

Exteriér		Stád: 46	Dcer: 58	R %: 84			
Znak		3	2	1	1	2	3
Rámec	0.01 malý						velký
Konstituce	-0.74 slabá						silný
Hloubka těla	-0.71 mělká						hluboká
Mléčný typ	0.58 slabý						výrazný
Sklon zadě	1.89 zdvižená						sražená
Šířka zadě	-0.46 úzká						široká
Z. konč. z boku	-1.89 strmý						šavlovitý
Z. konč. ze zadu	1.91 úzký						široký
Úhel paznehtu	1.61 plochý						strmý
Skóre končetin	1.95 nízké						vysoké
Přední upnutí	0.84 slabé						výrazné
Zad. výška vem.	2.58 nízké						vysoká
Zad. šířka vem.	2.37 úzká						široká
Závěsný vaz	0.78 nezřetelný						výrazný
Hloubka vem.	0.24 hluboké						mělké
Rozm. struků	0.25 daleko						u sebe
Rozm. z. struků	0.07 daleko						u sebe
Délka struků	0.82 krátké						dlouhé

Produkční život	4.5	FM\$	579
DPR	2.30	CM\$	587



GENOMAX



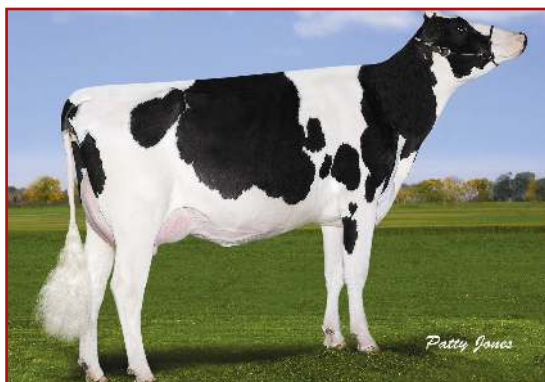
ROBOTREADY

DYMENTHOLM S SYMPATICO

GEN-I-BEQ SNOWMAN SPRING	02-01	305	10 974	3.3%	363	3.1%	344 kg
	Celoživotně:		191 55	3.5%	665	3.3%	627 kg

FLEVO GENETICS SNOWMAN

GEN-I-BEQ BOLTON SECRETLY	02-01	305	11 954	4.4%	521	3.4%	400 kg
	Celoživotně:		24 979	4.3%	1 085	3.4%	836 kg



Gen-I-Beq Snowman Spring
02-01 305 10974 3.3% 363 3.1% 344 kg



HEALTH



RED & WHITE



REPROMAX

PROGENESIS TOPNOTCH NEO-773

(Montross x Supersire)

JEDI x LOTTOMAX x SUPERSIRE



- » světová genomická špička
- » vynikající NM
- » lehké porody
- » delší struky

Produkce		PH 04/2018 USA		TPI
		kg	%	2823
	Mléko	+862		
	Tuk	+34	+0.02	
R %	78 %	Bílkovina	+31	+0.04
PTAT 2.38	Vemeno 2.55	Konč. 1.62	Porody 6.5	SCS 2.67
				NM\$ 908

Exteriér		Stád: 0	Dcer: 0	R %: 75			
Znak		3	2	1	1	2	3
Rámec	0.96 malý						velký
Konstituce	1.16 slabá						silný
Hloubka těla	0.87 mělká						hluboká
Mléčný typ	1.05 slabý						výrazný
Sklon zadě	-0.14 zdvižená						sražená
Šířka zadě	0.91 úzká						široká
Z. konč. z boku	-0.86 strmý						šavlovitý
Z. konč. ze zadu	1.18 úzký						široký
Úhel paznehtu	1.64 plochý						strmý
Skóre končetin	1.80 nízké						vysoké
Přední upnutí	2.54 slabé						výrazné
Zad. výška vem.	3.88 nízké						vysoká
Zad. šířka vem.	3.57 úzká						široká
Závěsný vaz	1.93 nezřetelný						výrazný
Hloubka vem.	1.39 hluboké						mělké
Rozm. struků	0.69 daleko						u sebe
Rozm. z. struků	1.23 daleko						u sebe
Délka struků	1.23 krátké						dlouhé

Produkční život	8.0	FM\$	843
DPR	1.90	CM\$	938

S-S-I MONTROSS JEDI

IHG LOTTOMAX TANIA

ROCKYMOUNTAIN LOTTOMAX

MS WELCOME SUPERSR TANIA



GENOMAX

SIEMERS **U-BEST** NXB-428

(Supersire x Beacon)

JOSUPER x NUMERO UNO x SHOTTLE



- » ideální utváření vemene
- » výrazně plusové složky
- » velmi dobré mimoprodukční znaky
- » delší struky

UECKER SUPERSIRE JOSUPER

SIEMERS UNO BOMBI	02-01	305	13 680	5%	690	3.7%	501 kg
	Celoživotně:		13 680	5%	690	3.7%	501 kg

AMIGHETTI NUMERO UNO

GEN-I-BEQ SHOTTLE BOMBI	02-01	305	12 378	4.9%	607	3.4%	417 kg
	Celoživotně:		25 590	5.1%	1 300	3.3%	852 kg



M: Siemers Uno Bombi



ROBOTREADY



IMMUNITY+



HEALTH



GENOMAX

Produkcce		PH 04/2018 USA		TPI
		kg	%	
Mléko		+534		2750
Tuk		+44	+0.20	NM\$
Bílkovina		+24	+0.06	853
R %	80 %			
PTAT 1.99	Vemeno 1.25	Konč. 1.07	Porody 7.4	SCS 2.57

Exteriér		Stád: 0	Dcer: 0	R %: 80			
Znak		3	2	1	1	2	3
Rámec	1.37 malý						velký
Konstituce	1.52 slabá						silný
Hloubka těla	1.00 mělká						hluboká
Mléčný typ	0.62 slabý						výrazný
Sklon zádě	-1.38 zdvižená						sražená
Šířka zádě	1.33 úzká						široká
Z. konč. z boku	-0.46 strmý						šavlovitý
Z. konč. ze zadu	0.56 úzký						široký
Úhel paznehtu	1.77 plochý						strmý
Skóre končetin	1.37 nízké						vyšoké
Přední upnutí	1.43 slabé						výrazné
Zad. výška vem.	2.59 nízké						vyšoká
Zad. šířka vem.	2.38 úzká						široká
Závěsný vaz	0.67 nezřetelný						výrazný
Hloubka vem.	0.80 hluboké						mělké
Rozm. struků	-0.61 daleko						u sebe
Rozm. z. struků	-0.40 daleko						u sebe
Délka struků	1.20 krátké						dlouhé

Produkční život	6.0	FM\$	760
DPR	2.70	CM\$	895

CROTEAU LESPERRON **UNIX** NEO-709

NUMERO UNO x DOMAIN x GOLDWYN



- » excelentní utváření exteriéru (zadní výška vemene 4,38)
- » velmi dobrá produkce mléka
- » velmi lehké porody

AMIGHETTI NUMERO UNO

REGAN-ALH DOMAIN DAYA	04-01	305	18 549	3.7%	688	3.4%	628 kg
	Celoživotně:		56 176	3.9%	2 197	3.6%	2 010 kg

RONELEE TOYSTORY DOMAIN

REGAN-ALH G DESTINI



Glenslay Unix Frozen



IMMUNITY+



SHOWTIME



CALVING EASE

Produkcce		PH 04/2018 USA		TPI
		kg	%	
Stád	583	Mléko	+382	2318
Dcer	1307	Tuk	+21	+0.06
		Bílkovina	+12	+0.00
R %	98 %			NM\$
PTAT 3.17	Vemeno 3.33	Konč. 0.95	Porody 6.5	SCS 2.84

Exteriér		Stád: 408	Dcer: 721	R %: 96			
Znak		3	2	1	1	2	3
Rámec	2.55 malý						velký
Konstituce	0.98 slabá						silný
Hloubka těla	1.70 mělká						hluboká
Mléčný typ	2.49 slabý						výrazný
Sklon zádě	0.88 zdvižená						sražená
Šířka zádě	2.11 úzká						široká
Z. konč. z boku	0.70 strmý						šavlovitý
Z. konč. ze zadu	0.58 úzký						široký
Úhel paznehtu	0.80 plochý						strmý
Skóre končetin	1.67 nízké						vyšoké
Přední upnutí	3.71 slabé						výrazné
Zad. výška vem.	4.75 nízké						vyšoká
Zad. šířka vem.	4.37 úzká						široká
Závěsný vaz	3.19 nezřetelný						výrazný
Hloubka vem.	2.62 hluboké						mělké
Rozm. struků	3.06 daleko						u sebe
Rozm. z. struků	3.04 daleko						u sebe
Délka struků	-0.91 krátké						dlouhé

Produkční život	2.0	FM\$	423
DPR	-0.50	CM\$	447

AHLEM GENOMINATOR JTP-078

MARVEL x LEGAL x ACTION



ALL LYNNs VALENTINO MARVEL
AHLEM LEGAL VETTE 37469

- » výborné utváření exteriéru
- » výborná vlastní plodnost

TOLLENAARS IMPULS LEGAL 233
AHLEM ACTION VETTE 33188



Ahlem Legal Vette 37469



REPROMAX



HEALTH



SHOWTIME

Produkce		PH 04/2018 USA		PTI
Stád	78	lbs	%	114
Dcer	422	Mléko	+191	NMS\$ 369
		Tuk	+30	
R %	97 %	Bílkovina	+15	SCS 2.79

Exteriér		Stád: 36	Dcer: 168	R%: 94%			
Znak		3	2	1	1	2	3
Rámec	2.00 malý						velký
Konstituce	0.60 slabá						silný
Hloubka těla	0.00 mělká						hluboká
Mléčný typ	1.30 slabý						výrazný
Sklon zádě	-0.10 zdvižená						sražená
Šířka zádě	0.70 úzká						široká
Z. konč. z boku	0.10 strmý						šavlovitý
Úhel paznehtu	0.70 plochý						strmý
Přední upnutí	2.30 slabé						výrazné
Zad. výška vem.	1.60 nízké						vysoká
Zad. šířka vem.	1.00 úzká						široká
Závěsný vaz	1.00 nezřetelný						výrazný
Hloubka vem.	2.80 hluboké						mělké
Rozm. struků	0.40 daleko						u sebe
Délka struků	0.00 krátké						dlouhé

Produkční život	5.4	FM\$	321
DPR	-0.7	CM\$	390



AZA2

MIR ABSOLUTE TMB-069

ANIBAL x HURAY



Produkce		PH 04/2018 USA		GPPR
Stád	0	lbs	%	180
Dcer	0	Mléko	+561	NMS\$ 481
		Tuk	+39	
R %	62 %	Bílkovina	+34	+0.07

Exteriér		Stád:	Dcer:	R%: 58%			
Znak		3	2	1	1	2	3
Rámec	0.30 malý						velký
Konstituce	0.20 slabá						silný
Hloubka těla	0.00 mělká						hluboká
Mléčný typ	0.10 slabý						výrazný
Sklon zádě	1.70 zdvižená						sražená
Šířka zádě	-0.30 úzká						široká
Z. konč. z boku	0.20 strmý						šavlovitý
Z. konč. ze zadu	-0.20 úzký						široký
Úhel paznehtu	0.50 plochý						strmý
Přední upnutí	-0.30 slabé						výrazné
Zad. výška vem.	0.30 nízké						vysoká
Zad. šířka vem.	-0.30 úzká						široká
Závěsný vaz	0.60 nezřetelný						výrazný
Hloubka vem.	-0.10 hluboké						mělké
Rozm. struků	1.50 daleko						u sebe
Délka struků	0.20 krátké						dlouhé

Produkční život	4.5	FM\$	481
PG Rate	2.3	CM\$	517



GENOMAX



AZA2

VALSEUR DUBOCHELET

