
SEMEX[®]
Genetics for Life[®]



KATALOG HOLŠTÝNSKÝCH BÝKŮ | ZIMA 2021



Kanadská genetiká pro Vás

Pořadí býků podle jednotlivých znaků (kanadská báze)

LPI

MANHATTAN	3719
SPEEDUP-P	3650
FUEL	3433
RANDALL	3419
BARDO	3327

Mléko

FUEL	2043
RANDALL	1973
MANHATTAN	1742
SPEEDUP-P	1369
LAUTRUST	1288

% bílkoviny

VINCENT	0.42
BARDO	0.34
MANHATTAN	0.20
SPEEDUP-P	0.20
GALORE	0.18

Kg bílkoviny

MANHATTAN	81
FUEL	70
SPEEDUP-P	69
RANDALL	66
LAUTRUST	60

% tuku

BARDO	0.83
VINCENT	0.58
MANHATTAN	0.47
GALORE	0.38
SPEEDUP-P	0.29

Kg tuku

MANHATTAN	120
FUEL	110
BARDO	101
SPEEDUP-P	85
GALORE	74

Somatické buňky

RANDALL	111
MANHATTAN	110
SPEEDUP-P	107
VINCENT	103
GALORE	102

Dlouhověkost

MANHATTAN	112
SPEEDUP-P	112
GALORE	108
VINCENT	107
RANDALL	106

Snadnost telení

RANDALL	106
MANHATTAN	105
SPEEDUP-P	105
BARDO	104
MESQUITE	104

Utváření exteriéru

RANDALL	13
FUEL	12
SPEEDUP-P	11
BARDO	10
MANHATTAN	8

Vemeno

SPEEDUP-P	10
FUEL	8
RANDALL	7
GALORE	7
BARDO	6

Končetiny

SPEEDUP-P	10
RANDALL	9
BARDO	9
LAUTRUST	9
GALORE	6

Pořadí býků podle jednotlivých znaků (americká báze - přepočten na kg!)

TPI

MANHATTAN	2911
BANKSY	2871
MOTIVATED	2861
MILEPOST	2851
RIDGELINE	2823

Mléko

MILKTIME	1114
MESQUITE	1036
MILEPOST	984
COPIOUS	921
ETESIAN	855

% bílkoviny

BANKSY	0.08
PERSEUS	0.08
MOTIVATED	0.07
DEFINITE	0.07
BAROLO SG	0.07

Kg bílkoviny

MILEPOST	35
MOTIVATED	33
MILKTIME	33
BENNIE	29
BANKSY	28

% tuku

U-BEST	0.22
BAROLO SG	0.19
MANHATTAN	0.18
GRANITE	0.14
PORTER	0.14

Kg tuku

MILEPOST	41
MANHATTAN	40
GRANITE	37
IMAX	37
TOURNAMENT	36

Somatické buňky

TOURNAMENT	2.53
PROSPEROUS	2.54
MANHATTAN	2.60
U-BEST	2.61
BOMBERO	2.61

Dlouhověkost

TOURNAMENT	6.6
MANHATTAN	5.8
BANKSY	5.8
EMERALD	5.3
RIDGELINE	5.3

Snadnost telení

GRANITE	1.3
TIMBERLAKE	1.4
INDIGENOUS	1.4
PERSEUS	1.5
ZOOM-RED	1.5

Utváření exteriéru

ALLEYOOP	3.79
BAROLO SG	3.20
EUGENIO	2.04
ETESIAN	1.96
RIDGELINE	1.86

Vemeno

ALLEYOOP	2.76
BAROLO SG	2.69
ATOMIC-RED	2.14
RIDGELINE	2.13
INDIGENOUS	2.05

Končetiny

ALLEYOOP	1.62
ZOOM-RED	1.59
EUGENIO	1.06
ATOMIC-RED	0.91
ETESIAN	0.80

LARCREST **ATOMIC**

(Entitle x Olympian)

ANNUITY-RED X DELTA X SHAN



LADYS-MANOR ANNUITY-RED

LARCREST FOX

- » vynikající utváření exteriéru
- » vhodný na jalovice
- » velmi dobrá produkce mléka při + složkách

MR MOGUL DELTA 1427

LARCREST FARRAH

02-09	305	13 495	3.8%	517	3.4%	459 kg
Celoživotně:		36 592	3.8%	1 399	3.5%	1 266 kg



GENOMAX



RED & WHITE

Produkce		PH 12/2020 USA		TPI
		kg	%	2540
	Mléko	+426		
	Tuk	+21	+0.04	NM\$
R %	78 %	Bílkovina	+13	+0.00
				428
PTAT 1.78	Vemeno 2.14	Konč. 0.91	Porody 1.9	SCS 2.76
Exteriér		Stád: 0	Dcer: 0	R %: 75
Znak		3 2 1 1 2 3		
Rámec	1.23 malý			velký
Konstituce	0.30 slabá			silný
Hloubka těla	0.50 mělká			hluboká
Mléčný typ	0.87 slabý			výrazný
Sklon zádě	0.12 zdvižená			sražená
Šířka zádě	0.69 úzká			široká
Z. konč. z boku	0.42 strmý			šavlovitý
Z. konč. ze zadu	0.81 úzký			široký
Úhel paznehtu	1.04 plochý			strmý
Skóre končetin	1.20 nízké			vyšoké
Přední upnutí	2.89 slabé			výrazné
Zad. výška vem.	2.62 nízké			vyšoká
Zad. šířka vem.	2.14 úzká			široká
Závěsný vaz	1.18 nezřetelný			výrazný
Hloubka vem.	2.40 hluboké			mělké
Rozm. struků	2.03 daleko			u sebe
Rozm. z. struků	1.56 daleko			u sebe
Délka struků	-1.42 krátké			dlouhé
Produkční život	3.7	FMS	414	
DPR	-1.40	CMS	436	



Nové plemenné hodnoty pro snadnost telení (CE) v USA:

Duben 2020: rozsah PH snadnost telení 5 - 14% (průměr 8)

Srpen 2020: rozsah PH snadnost telení 1,0 - 4,0 (průměr 2,2)

Snadnost telení (CE)

Duben 2020	Srpen 2020
4,5	1,0
5,0	1,1
5,5	1,3
6,0	1,5
6,5	1,7
7,0	1,9
7,5	2,1
8,0	2,2
8,5	2,4
9,0	2,6
9,5	2,8
10,0	3,0
10,5	3,2
11,0	3,4
11,5	3,5
12,0	3,7



CLAYNOOK **BAROLO SG**

- » specialita pro vystavovatele
- » excelentní utváření exteriéru
- » plusová produkce mléka při vysokých složkách

WALNUTLAWN SIDEKICK

CLAYNOOK DISHY ANDRE	02-03	305	10 436	4.7%	486	3.7%	382 kg
Celoživotně:			21 639	4.6%	1 000	3.7%	796 kg

BOLDI ANDRE

CLAYNOOK DIVINITY UNIX	03-04	305	12 151	5.1%	615	3.8%	467 kg
Celoživotně:			37 758	4.9%	1 862	3.8%	1 416 kg



MM: Claynook Divinity Unix
03-04 305 12151 5.1% 615 3.8% 467 kg

MM: Claynook Divinity Unix

03-04 305 12151 5.1% 615 3.8% 467 kg



Produkce		PH 12/2020 USA		TPI
		kg	%	
	Mléko	+101		2558
	Tuk	+28	+0.19	NM\$
	Bílkovina	+11	+0.07	356
R %	77 %			
PTAT 3.2	Vemeno 2.69	Konč. 0.32	Porody 2.3	SCS 2.8
Exteriér		Stád: 0	Dcer: 0	R %: 77
Znak		3 2 1 1 1 1 2 3		
Rámec	3.25 malý			▶ velký
Konstituce	1.36 slabá			▶ silný
Hloubka těla	2.10 mělká			▶ hluboká
Mléčný typ	2.90 slabý			▶ výrazný
Sklon zádě	0.00 zdvižená			▶ sražená
Šířka zádě	2.67 úzká			▶ široká
Z. konč. z boku	2.35 strmý			▶ šavlovitý
Z. konč. ze zadu	0.42 úzký			▶ široký
Úhel paznehtu	1.17 plochý			▶ strmý
Skóre končetin	1.26 nízké			▶ vysoké
Přední upnutí	3.91 slabé			▶ výrazné
Zad. výška vem.	3.24 nízké			▶ vysoká
Zad. šířka vem.	3.01 úzká			▶ široká
Závěsný vaz	2.63 nezřetelný			▶ výrazný
Hloubka vem.	3.82 hluboké			▶ mělké
Rozm. struků	1.78 daleko			▶ u sebe
Rozm. z. struků	1.00 daleko			▶ u sebe
Délka struků	-1.28 krátké			▶ dlouhé
Produkční život	-0.1	FMS	282	
DPR	-2.20	CMS	391	



PROGENESIS DEFINITE

(Flame x Mogul)

AFTERBURNER x DELTA x PLATINUM



SANDY-VALLEY AFTERBURNER

TRIPLECROWN DELTA 26

- » krávy středního rámce s dobrou kapacitou a zádí
- » dobré utváření končetin
- » vysoké upnuté zadní vemeno

02-03 140 6 038 3.8% 232 3.0% 179 kg

Celoživotně: 6 038 3.8% 232 3.0% 179 kg

MR MOGUL DELTA 1427

S-S-I PLATINUM MASON 9024



M: Triplecrown Delta 26

02-03 140 6 038 3.8% 232 3.0% 179 kg

Produkce		PH 12/2020 USA		TPI
Stád	51	kg	%	2738
Dcer	154	Mléko	+418	NM\$ 584
		Tuk	+26	
R %	94 %	Bilkovina	+22	+0.07
PTAT 0.78	Vemeno 0.45	Konč. 0.71	Porody 2.1	SCS 2.64

Exteriér		Stád: 18	Dcer: 44	R %: 89			
Znak		3	2	1	1	2	3
Rámec	0.22 malý						velký
Konstituce	0.78 slabá						silný
Hloubka těla	0.86 mělká						hluboká
Mléčný typ	0.73 slabý						výrazný
Sklon zadě	0.09 zdvižená						sražená
Šířka zadě	1.58 úzká						široká
Z. konč. z boku	-0.10 strmý						šavlovitý
Z. konč. ze zadu	0.57 úzký						široký
Úhel paznehtu	0.39 plochý						strmý
Skóre končetin	0.76 nízké						vysoké
Přední upnutí	-0.01 slabé						výrazné
Zad. výška vem.	1.37 nízké						vysoká
Zad. šířka vem.	1.26 úzká						široká
Závěsný vaz	0.05 nezfetelný						výrazný
Hloubka vem.	-0.51 hluboké						mělké
Rozm. struků	-0.04 daleko						u sebe
Rozm. z. struků	0.10 daleko						u sebe
Délka struků	0.44 krátké						dlouhé

Produkční život 4.3 FM\$ 498

DPR 1.90 CM\$ 627



MELARRY FUEL

(Montross x Supersire)

DUKE x KINGBOY x MOGUL

S-S-I MONTROSS DUKE

MELARRY KINGBOY FUDGIE

MORNINGVIEW MCC KINGBOY

MELARRY MOGUL FRECK

- » vynikající utváření vemene
- » vysoká produkce mléka při plusových sklozkách
- » nadprůměrná vlastní plodnost býka

02-04	305	13 191	3.5%	464	3.2%	419 kg
Celoživotně:		17 182	3.7%	633	3.3%	564 kg



Vivejoie Titan Fuel

02-11 97 3 612 4.7% 1271 3.5% 126kg



IMMUNITY+



FERTILITY FIRST

Produkce		PH 12/2020		LPI	
Stád	163	Kg	%	3433	
Dcer	235	Mléko	+2043	Pro\$ \$2708	
Laktaci	235	Tuk	+110		+0.26
R %	93	Bílkovina	+70		+0.01
Prům. užitk. dc.	Mléko	13540	Tuk 561	Bílkovina 433	

Exteriér		Stád: 75	Dcer: 105	R%: 89%			
Znak		-10	-5	0	5	10	
Utvář. exteriéru	12						
Vemeno	8						
Končetiny	5						
Mléčná síla	16						
Zád'	2						
Hloubka vemene	2	hluboké					mělké
Textura vemene	2	vazivová					jemná
Závěsný vaz	-3	slabý					silný
Přední upnutí	10	slabé					silné
Rozm. př. struků	11	od sebe					k sobě
Výška z. upnutí	3	nízké					vysoké
Šířka zad. upnutí	9	úzké					široké
Rozm. zad. struků	-4	krátké					dlouhé
Délka struků	-5	nízká					vysoká
Úhel patky	4	strmý					šavlovitý
Pazneht	9	nežádoucí					žádoucí
Kvalita kostí	-3	úzký					široký
Konč. z boku	-4	malý					velký
Konč. zezadu	2	úzká					široká
Rámec	9	mělká					hluboká
Šířka hrudníku	12	nevyhov.					ostrá
Úhel zádě	3	zdvížená					sražená
Šířka zádě	2	úzká					široká

Funkční znaky			
Přežitelnost	101	Dojitelnost	107
Skóre SB	101	M. temperament	97
Rezistence mastitíd	100	Obtížnost porodů	99
Plodnost dcer	102	M. obtížnost porodů	101

Mystique Fuel Castille



PEAK MILEPOST



UECKER SUPERSIRE JOSUPER
BOMAZ MADDIE

BOMAZ ALTATOPSHOT
BOMAZ DELTA 7032

- » vysoká produkce mléka při plusových složkách
- » kapacitní dcery středního rámce
- » velmi dobře upnuté vemeno, delší struky

Produkce		PH 12/2020 USA		TPI
		kg	%	2851
	Mléko	+983		
	Tuk	+40	+0.02	NM\$
R %	79 %	Bílkovina	+34	+0.03
PTAT 0.91	Vemeno 0.8	Konč. -0.24	Porody 1.9	SCS 2.92
Exteriér		Stád: 0	Dcer: 0	R %: 77
Znak		3 2 1 1 2 3		
Rámec	1.14 malý			velký
Konstituce	0.84 slabá			silný
Hloubka těla	0.59 mělká			hluboká
Mléčný typ	1.03 slabý			výrazný
Sklon zádě	0.47 zdvižená			sražená
Šířka zádě	0.61 úzká			široká
Z. konč. z boku	-0.29 strmý			šavlovitý
Z. konč. ze zadu	-0.49 úzký			široký
Úhel paznehtu	0.50 plochý			strmý
Skóre končetin	0.13 nízké			vyšoké
Přední upnutí	0.37 slabé			výrazné
Zad. výška vem.	1.59 nízké			vyšoká
Zad. šířka vem.	2.44 úzká			široká
Závěsný vaz	0.94 nezfetelný			výrazný
Hloubka vem.	-0.35 hluboké			mělké
Rozm. struků	0.03 daleko			u sebe
Rozm. z. struků	0.62 daleko			u sebe
Délka struků	0.15 krátké			dlouhé
Produkční život	3.8	FM\$	691	
DPR	-1.60	CM\$	752	



M: Bomaz Maddie



GENOMAX



A2A2



NEW

Both Herzes

LESPERRON CROTEAU ZOOM RED

(Supershot x Sympatico)
ALVATORE RC x RUBICON x AIKMAN *RC



- » vybalancovaný funkční exteriér
- » krásy středního rámce
- » velmi dobrá produkce mléka
- » velmi lehké porody

Produkce		PH 12/2020 USA		TPI
		kg	%	
Mléko		+502		2538
Tuk		+23	+0.03	NM\$
Bílkovina		+13	-0.02	474
R %	80 %			
PTAT 1.56	Vemeno 1.48	Konč. 1.59	Porody 1.5	SCS 2.76

Exteriér		Stád: 0	Dcer: 0	R %: 79
Znak		3 2 1 1 1 1 1 1 3		
Rámec	0.70 malý			velký
Konstituce	0.36 slabá			silný
Hloubka těla	0.44 mělká			hluboká
Mléčný typ	1.45 slabý			výrazný
Sklon zádě	-0.03 zdvižená			sražená
Šířka zádě	0.51 úzká			široká
Z. konč. z boku	0.44 strmý			šavlovitý
Z. konč. ze zadu	1.96 úzký			široký
Úhel paznehtu	0.91 plochý			strmý
Skóre končetin	1.58 nízké			vyšoké
Přední upnutí	1.39 slabé			výrazné
Zad. výška vem.	2.49 nízké			vyšoká
Zad. šířka vem.	2.52 úzká			široká
Závěsný vaz	0.15 nezfetelný			výrazný
Hloubka vem.	0.54 hluboké			mělké
Rozm. struků	0.87 daleko			u sebe
Rozm. z. struků	0.59 daleko			u sebe
Délka struků	0.83 krátké			dlouhé

Produkční život	3.9	FM\$	482
DPR	-2.20	CM\$	473

MR SALVATORE RC

CROTEAU RUBICON SOPHIE	03-08	305	13 174	3.9%	519	3.3%	431 kg
Celoživotně:			30 291	4.2%	1 274	3.6%	1 080 kg

PEDG RUBICON

LESPERRON AIKMAN SOFIA RED	02-03	305	12 807	4.6%	585	3.5%	452 kg
Celoživotně:			32 115	4.8%	1 524	3.6%	1 170 kg



MM: Lesperion Aikman Sofia Red
02-03 305 12 807 4.6% 585 3.5% 452 kg



GENOMAX



RED & WHITE



CALVING EASE

MM: Lesperion Aikman Sofia Red

02-03 305 12 807 4.6% 585 3.5% 452 kg



BRABANTDALE **ALLEYOOP** NXB-704(Crush x Mogul)
CRUSHABULL X RAMBO X MCCUTCHEN

- » speciální nabídka pro chovatele - vystavovatele
- » excelentní utváření exteriéru
- » velmi solidní produkce mléka

OH-RIVER-SYC CRUSHABULL

BRABANTDALE RAMBO ANGELFACE	02-02	305	17 460	4.0%	700	2.9%	505 kg
Celoživotně:			24 100	4.2%	1 012	2.9%	689 kg

OCD KINGBOY RAMBO

BLONDIN MCCUTCHEN ANGELICA	02-01	305	17 890	5.0%	891	3.1%	562 kg
Celoživotně:			25 678	4.8%	1 226	3.2%	829 kg



MMM: RC-LC Goldwyn Atm



GENOMAX



SHOWTIME

Produkcce		PH 12/2020 USA		TPI
		kg	%	
Mléko		+595		2466
Tuk		+12	-0.08	NM\$
Bílkovina		+15	-0.02	210
R %	77 %			
PTAT 3.79	Vemeno 2.76	Konč. 1.62	Porody 2.5	SCS 2.94

Exteriér		Stád: 0	Dcer: 0	R %: 75				
Znak		3	2	1	1	2	3	
Rámec	4.02 malý							velký
Konstituce	1.69 slabá							silný
Hloubka těla	2.65 mělká							hluboká
Mléčný typ	4.08 slabý							výrazný
Sklon zádě	-0.17 zdvižená							sražená
Šířka zádě	2.62 úzká							široká
Z. konč. z boku	1.03 strmý							šavlovitý
Z. konč. ze zadu	2.25 úzký							široký
Úhel paznehtu	2.12 plochý							strmý
Skóre končetin	2.42 nízké							vyšoké
Přední upnutí	3.41 slabé							výrazné
Zad. výška vem.	4.04 nízké							vyšoká
Zad. šířka vem.	4.21 úzká							široká
Závěsný vaz	3.18 nezřetelný							výrazný
Hloubka vem.	2.65 hluboké							mělké
Rozm. struků	2.56 daleko							u sebe
Rozm. z. struků	2.43 daleko							u sebe
Délka struků	0.27 krátké							dlouhé

Produkční život	-0.7	FM\$	223
DPR	-2.60	CM\$	205



A2A2

PROGENESI **BANKSY** NBR-006

(Jedi x Bombero)

MARIUS X IMAX X DENVER



- » krávy středního rámce
- » velmi solidní produkce mléka při plusových složkách
- » velmi dobré mimoprodukční znaky
- » ideální utváření vemene

PROGENESIS MARIUS

PROGENESIS IMAX BEEBALM

SILVERRIDGE V IMAX

PROGENESIS DENVER BETSY	02-05	296	11 100	4.5%	505	3.6%	396 kg
Celoživotně:			10 821	4.5%	491	3.6%	385 kg



MM: Progenesis Denver Betsy

03-03 305 17 647 4.8% 852 3.3% 588 kg



GENOMAX



ROBOTREADY

Produkcce		PH 12/2020 USA		TPI
		kg	%	
Mléko		+581		2871
Tuk		+34	+0.09	NM\$
Bílkovina		+28	+0.08	742
R %	78 %			
PTAT 0.75	Vemeno 1.14	Konč. -0.07	Porody 2.1	SCS 2.74

Exteriér		Stád: 0	Dcer: 0	R %: 75				
Znak		3	2	1	1	2	3	
Rámec	0.62 malý							velký
Konstituce	0.39 slabá							silný
Hloubka těla	0.18 mělká							hluboká
Mléčný typ	0.51 slabý							výrazný
Sklon zádě	0.63 zdvižená							sražená
Šířka zádě	0.75 úzká							široká
Z. konč. z boku	-1.21 strmý							šavlovitý
Z. konč. ze zadu	-0.03 úzký							široký
Úhel paznehtu	0.52 plochý							strmý
Skóre končetin	0.11 nízké							vyšoké
Přední upnutí	0.75 slabé							výrazné
Zad. výška vem.	2.19 nízké							vyšoká
Zad. šířka vem.	1.91 úzká							široká
Závěsný vaz	0.35 nezřetelný							výrazný
Hloubka vem.	0.57 hluboké							mělké
Rozm. struků	-0.22 daleko							u sebe
Rozm. z. struků	-0.09 daleko							u sebe
Délka struků	0.24 krátké							dlouhé

Produkční život	5.8	FM\$	650
DPR	0.60	CM\$	785

BENNER BARDO**NEO-879**

(N. Uno x Freddie)

FLAME x MOGUL x BAXTER

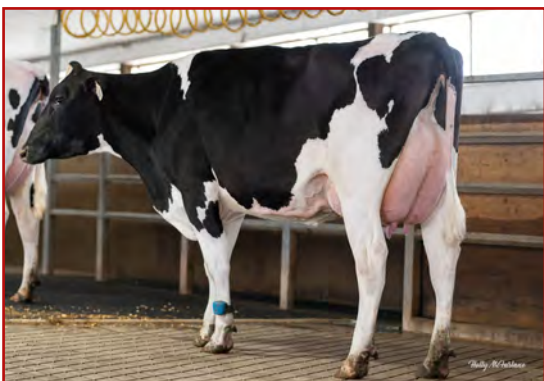
- » výborné utváření exteriéru
- » vysoká produkce T i B, v kg i %
- » velmi dobré mimoprodukční znaky

VIEUXSAULE FLAME

BENNER MOGUL BOBBY SUE 02-03 305 15 776 4.7% 748 3.5% 558 kg
Celoživotně: 59 784 4.6% 2 749 3.6% 2 136 kg

MOUNTFIELD SSI DCY MOGUL

MAPEL WOOD BAXTER BETHANY 03-05 305 15 785 4.7% 735 3.5% 545 kg
Celoživotně: 23 817 4.7% 1 122 3.5% 821 kg



Athlone Bardo Limburger



Produkce		PH 12/2020		LPI
Stád	178	Kg	%	3327
Dcer	278	Mléko	+176	Pro\$
Laktací	509	Tuk	+101	\$2411
R %	97	Bílkovina	+48	+0.34
Prům. užitek. dc.	Mléko	12207	Tuk 519	Bílkovina 405

Exteriér		Stád: 158	Dcer: 234	R%: 92%			
Znak		-10	-5	0	5	10	
Utvař. exteriéru	10						
Vemeno	6						
Končetiny	9						
Mléčná síla	6						
Zád'	9						
Hloubka vemene	2	hluboké					mělké
Textura vemene	8	vazivová					jemná
Závěsný vaz	5	slabý					silný
Přední upnutí	2	slabé					silné
Rozm. př. struků	6	od sebe					k sobě
Výška z. upnutí	6	nízké					vyšoké
Šířka zad. upnutí	5	úzké					široké
Rozm. zad. struků	4	krátké					dlouhé
Délka struků	1	nízká					vyšoká
Úhel patky	5	strmý					šavlovitý
Pazneht	7	nežádoucí					žádoucí
Kvalita kostí	6	úzký					široký
Konč. z boku	1	malý					velký
Konč. ze zadu	3	úzká					široká
Rámec	8	mělká					hluboká
Šířka hrudniku	-1	nevyhov.					ostrá
Úhel zádě	9	zdvižená					sražená
Šířka zádě	5	úzká					široká

Funkční znaky				
Přežitelnost	104	Dojitelnost	104	
Skóre SB	100	M. temperament	104	
Rezistence mastitid	101	Obtížnost porodů	104	
Plodnost dcer	102	M. obtížnost porodů	103	

PROGENESIS BENNIE**NBR-007**

(Imax x Supershot)

TIMBERLAKE x ROBSON x DENVER

- » krávy středního rámce
- » vysoká produkce mléka
- » vynikající utváření vemene
- » vynikající PH v Německu 165 RZG, 2 600 kg mléka

SILVERRIDGE V TIMBERLAKE

PROGENESIS ROBNS BARBARELLA

BOMAZ ALTAROBSON

PROGENESIS DENVER BETSY 03-03 305 17 647 4.8% 852 3.3% 588 kg
Celoživotně: 27 594 4.8% 1 325 3.6% 981 kg



MM: Progenesis Denver Betsy



Produkce		PH 12/2020 USA		TPI
		kg	%	2747
	Mléko	+760		NM\$
	Tuk	+33	+0.03	633
R %	76 %	Bílkovina	+29	+0.04
PTAT 1.31	Vemeno 1.64	Konč. -0.1	Porody 1.8	SCS 2.93

Exteriér		Stád: 0	Dcer: 0	R%: 75				
Znak		3	2	1	1	1	2	3
Rámec	0.73	malý						velký
Konstituce	0.36	slabá						silný
Hloubka těla	0.21	mělká						hluboká
Mléčný typ	1.14	slabý						výrazný
Sklon zádě	0.20	zdvižená						sražená
Šířka zádě	1.53	úzká						široká
Z. konč. z boku	-0.46	strmý						šavlovitý
Z. konč. ze zadu	0.07	úzký						široký
Úhel paznehtu	0.13	plochý						strmý
Skóre končetin	0.07	nízké						vyšoké
Přední upnutí	1.58	slabé						výrazné
Zad. výška vem.	2.54	nízké						vyšoká
Zad. šířka vem.	2.56	úzká						široká
Závěsný vaz	0.41	nezřetelný						výrazný
Hloubka vem.	0.85	hluboké						mělké
Rozm. struků	0.42	daleko						u sebe
Rozm. z. struků	0.66	daleko						u sebe
Délka struků	0.24	krátké						dlouhé

Produkční život	3.5	FM\$	583
DPR	-1.90	CM\$	657

RICHMOND-FD EL BOMBERO NEO-723 NUMERO UNO x SUPER x BAXTER



- » výborné utváření exteriéru
- » ideální vemeno pro robotické dojení, delší struky
- » otec býků

AMIGHETTI NUMERO UNO

RICHMOND-FD S BARBARA 02-04 305 15 177 4.2% 635 3.2% 483 kg
Celoživotně: 18 262 4.3% 789 3.3% 611 kg

CHARLESDALE SUPERSTITION

RICHMOND-FD BARBIE



Blondin TJR Bombero Maple

03-03 305 13 690 3.5% 485 3.4% 465 kg

Produkce		PH 12/2020 USA			TPI
Stád	2530	kg		%	2512
Dcer	7405	Mléko	+488		
		Tuk	+20	+0.02	
R %	99 %	Bílkovina	+11	-0.03	NM\$ 432
PTAT 1.09	Vemeno 1.05	Konč. -0.23	Porody 2.2	SCS 2.61	

Exteriér		Stád: 1702	Dcer: 4043	R %: 99
Znak		3 1 2 1 1 1 2 3		
Rámec	1.19 malý			velký
Konstituce	1.06 slabá			silný
Hloubka těla	1.12 mělká			hluboká
Mléčný typ	0.87 slabý			výrazný
Sklon zádě	0.94 zdvižená			sražená
Šířka zádě	1.56 úzká			široká
Z. konč. z boku	0.58 strmý			šavlovitý
Z. konč. ze zadu	-1.21 úzký			široký
Úhel paznehtu	0.47 plochý			strmý
Skóre končetin	0.38 nízké			vyšoké
Přední upnutí	0.24 slabé			výrazné
Zad. výška vem.	2.26 nízké			vyšoká
Zad. šířka vem.	2.57 úzká			široká
Závěsný vaz	1.50 nezřetelný			výrazný
Hloubka vem.	-0.23 hluboké			mělké
Rozm. struků	0.29 daleko			u sebe
Rozm. z. struků	0.41 daleko			u sebe
Délka struků	0.11 krátké			dlouhé

Produkční život	3.7	FM\$	443
DPR	0.20	CM\$	431

SANDY-VALLEY CALVON NEO-909

BOMBERO x MORGAN x ROBUST



- » výborná produkce mléka při plusových složkách
- » výborné mimoprodukční znaky
- » vynikající utváření vemene
- » vhodný na jalovice

RICHMOND-FD EL BOMBERO

SANDY-VALLEY MORGAN CALVARY

S-S-I BOOKEM MORGAN

LARCRESS CALIA 01-11 305 11 317 4.3% 484 3.6% 406 kg
Celoživotně: 2 4136 4.9% 1 173 3.8% 917 kg



Produkce		PH 12/2020 USA			TPI
Stád	65	kg		%	2644
Dcer	396	Mléko	+514		
		Tuk	+25	+0.04	
R %	97 %	Bílkovina	+17	+0.01	NM\$ 549
PTAT 0.95	Vemeno 1.2	Konč. 0.13	Porody 1.9	SCS 2.65	

Exteriér		Stád: 38	Dcer: 67	R %: 91
Znak		3 1 2 1 1 1 2 3		
Rámec	0.66 malý			velký
Konstituce	0.62 slabá			silný
Hloubka těla	0.70 mělká			hluboká
Mléčný typ	0.95 slabý			výrazný
Sklon zádě	1.26 zdvižená			sražená
Šířka zádě	-0.12 úzká			široká
Z. konč. z boku	-0.17 strmý			šavlovitý
Z. konč. ze zadu	-0.65 úzký			široký
Úhel paznehtu	0.22 plochý			strmý
Skóre končetin	0.52 nízké			vyšoké
Přední upnutí	0.51 slabé			výrazné
Zad. výška vem.	2.16 nízké			vyšoká
Zad. šířka vem.	2.67 úzká			široká
Závěsný vaz	1.05 nezřetelný			výrazný
Hloubka vem.	-0.18 hluboké			mělké
Rozm. struků	0.54 daleko			u sebe
Rozm. z. struků	0.58 daleko			u sebe
Délka struků	0.28 krátké			dlouhé

Produkční život	4.1	FM\$	520
DPR	0.10	CM\$	564

PROGENESIS CAMERON NEO-738

(Enforcer x Numero Uno)

PENMANSHIP x YODER x MCCUTCHEN



SANDY-VALLEY-I PENMANSHIP
WELCOME YODER CALLO

- » vysoká produkce mléka při + složkách
- » velmi dobré postavení struků
- » vybalancovaný exteriér

WOODCREST MOGUL YODER

WELCOME MCCUTCHEN CHASY	02-02	305	13 349	3.7%	494	3.3%	445 kg
Celoživotně:			14 438	3.7%	540	3.4%	488 kg



M: Welcome Yoder Callo



GENOMAX



CALVING EASE



ROBOTREADY

Produkce		PH 12/2020 USA		TPI
		kg	%	
Mléko		+536		2554
Tuk		+18	-0.01	NM\$
Bílkovina		+21	+0.04	443
R %	80 %			
PTAT 0.66	Vemeno -0.2	Konč. 0.29	Porody 1.8	SCS 2.92

Exteriér		Stád: 26	Dcer: 37	R %: 83				
Znak		3	2	1	1	2	3	
Rámec	1.12 malý							velký
Konstituce	0.41 slabá							silný
Hloubka těla	0.31 mělká							hluboká
Mléčný typ	0.67 slabý							výrazný
Sklon zádě	-0.58 zdvižená							sražená
Šířka zádě	0.33 úzká							široká
Z. konč. z boku	-0.03 strmý							šavlovitý
Z. konč. ze zadu	0.56 úzký							široký
Úhel paznehtu	0.89 plochý							strmý
Skóre končetin	0.46 nízké							vyšoké
Přední upnutí	0.11 slabé							výrazné
Zad. výška vem.	0.28 nízké							vyšoká
Zad. šířka vem.	0.25 úzká							široká
Závěsný vaz	-0.45 nezfetelný							výrazný
Hloubka vem.	0.50 hluboké							mělké
Rozm. struků	-1.12 daleko							u sebe
Rozm. z. struků	-1.34 daleko							u sebe
Délka struků	0.64 krátké							dlouhé

Produkční život	3.1	FM\$	396
DPR	1.70	CM\$	465



A2A2

(Niagra x Lief)

OAK x SUDAN x BOLTON

VIEUXSAULE CAPTAIN NXB-495



PINE-TREE ALTAOAK

VIEUXSAULE SUDAN KAREEN	03-03	305	13 552	4.5%	612	3.5%	469 kg
Celoživotně:			40 012	4.8%	1 942	3.6%	1 432 kg

VA-EARLY-DAWN SUDAN CRI

VIEUXSAULE BOLTON HALIA	01-11	305	11 912	4.7%	563	3.5%	421 kg
Celoživotně:			17 612	4.6%	804	3.6%	630 kg



MM: Viexsaule Bolton Halia

01-11 305 11 912 4.7% 563 3.5% 421 kg



CALVING EASE

Produkce		PH 12/2020 USA		TPI
		kg	%	
Stád	70			2495
Dcer	166	Mléko	+581	
		Tuk	+26	+0.03
		Bílkovina	+20	+0.02
R %	95 %			NM\$
				413
PTAT 1.36	Vemeno 0.83	Konč. 0.29	Porody 1.8	SCS 2.87

Exteriér		Stád: 46	Dcer: 100	R %: 92				
Znak		3	2	1	1	2	3	
Rámec	1.48 malý							velký
Konstituce	1.90 slabá							silný
Hloubka těla	1.94 mělká							hluboká
Mléčný typ	1.41 slabý							výrazný
Sklon zádě	-1.96 zdvižená							sražená
Šířka zádě	0.16 úzká							široká
Z. konč. z boku	1.06 strmý							šavlovitý
Z. konč. ze zadu	0.62 úzký							široký
Úhel paznehtu	1.56 plochý							strmý
Skóre končetin	0.53 nízké							vyšoké
Přední upnutí	1.56 slabé							výrazné
Zad. výška vem.	0.90 nízké							vyšoká
Zad. šířka vem.	1.64 úzká							široká
Závěsný vaz	1.60 nezfetelný							výrazný
Hloubka vem.	0.48 hluboké							mělké
Rozm. struků	0.79 daleko							u sebe
Rozm. z. struků	0.43 daleko							u sebe
Délka struků	0.59 krátké							dlouhé

Produkční život	1.4	FM\$	386
DPR	-2.90	CM\$	427

SANDY-VALLEY COPIOUS NEO-800

(Numero Uno x Super)

BOMBERO x MORGAN x ROBUST



- » prověřen na lehké porody a nadprůměrnou vlastní plodnost
- » výborné utváření vemene

RICHMOND-FD EL BOMBERO
SANDY-VALLEY MORGAN CALVARY

S-S-I BOOKEM MORGAN

LARCREST CALIA 01-11 305 11 317 4.3% 484 3.6% 406 kg
Celoživotně: 24 136 4.9% 1 173 3.8% 917 kg



Produkce		PH 12/2020 USA		TPI
Stád	642	kg	%	2611
Dcer	2250	Mléko +921		
		Tuk +19	-0.11	
R %	98 %	Bílkovina +23	-0.04	NM\$ 491
PTAT 1.58	Vemeno 1.17	Konč. 0.32	Porody 1.9	SCS 2.94

Exteriér		Stád: 495	Dcer: 993	R %: 90				
Znak		3	2	1	1	2	3	
Rámec	1.69 malý							velký
Konstituce	0.66 slabá							silný
Hloubka těla	1.26 mělká							hluboká
Mléčný typ	2.08 slabý							výrazný
Sklon zádě	0.85 zdvižená							sražená
Šířka zádě	1.46 úzká							široká
Z. konč. z boku	1.06 strmý							šavlovitý
Z. konč. ze zadu	0.11 úzký							široký
Úhel paznehtu	-0.38 plochý							strmý
Skóre končetin	0.92 nízké							vyšoké
Přední upnutí	0.41 slabé							výrazné
Zad. výška vem.	2.80 nízké							vyšoká
Zad. šířka vem.	2.88 úzká							široká
Závěsný vaz	1.62 nezřetelný							výrazný
Hloubka vem.	-0.42 hluboké							mělké
Rozm. struků	0.81 daleko							u sebe
Rozm. z. struků	0.51 daleko							u sebe
Délka struků	-0.21 krátké							dlouhé

Produkční život	3.7	FM\$	525
DPR	-0.10	CM\$	477

REGAN-DANHOF COPYRIGHT NEO-911

(Spring x Mogul)

IMAX x JEDI x JACEY



- » vysoká produkce mléka při dobrých složkách
- » vynikající utváření exteriéru
- » lehké porody

SILVERRIDGE V IMAX
REGAN-DANHOF JEDI CASHMERE

S-S-I MONTROSS JEDI

OCD JACEY 2421



Produkce		PH 12/2020 USA		TPI
		kg	%	2785
		Mléko +779		
		Tuk +31	+0.01	
R %	81 %	Bílkovina +24	+0.00	NM\$ 604
PTAT 1.85	Vemeno 1.7	Konč. 0.6	Porody 1.9	SCS 2.82

Exteriér		Stád: 0	Dcer: 0	R %: 80				
Znak		3	2	1	1	2	3	
Rámec	1.56 malý							velký
Konstituce	1.52 slabá							silný
Hloubka těla	1.08 mělká							hluboká
Mléčný typ	0.52 slabý							výrazný
Sklon zádě	0.69 zdvižená							sražená
Šířka zádě	1.67 úzká							široká
Z. konč. z boku	-2.17 strmý							šavlovitý
Z. konč. ze zadu	0.99 úzký							široký
Úhel paznehtu	2.07 plochý							strmý
Skóre končetin	0.88 nízké							vyšoké
Přední upnutí	2.10 slabé							výrazné
Zad. výška vem.	2.31 nízké							vyšoká
Zad. šířka vem.	2.16 úzká							široká
Závěsný vaz	0.74 nezřetelný							výrazný
Hloubka vem.	2.15 hluboké							mělké
Rozm. struků	0.51 daleko							u sebe
Rozm. z. struků	0.39 daleko							u sebe
Délka struků	-0.52 krátké							dlouhé

Produkční život	4.0	FM\$	590
DPR	-0.70	CM\$	612

M: Regan-Danhof Jedi Cashmeere

SANDY-VALLEY EMERALD NXB-582

(Octoberfest x Tango)

FORTUNE x RUBICON x MORGAN



- » excelentní utváření exteriéru
- » výborná produkce mléka
- » výborné mimoprodukční znaky
- » zajímavý původ

PROGENESIS FORTUNE
SANDY-VALLEY ETERNITY

EDG RUBICON

SANDY-VALLEY MORGAN ERA 02-02 305 13 082 4.1% 539 3.5% 462 kg
Celoživotně: 21 047 4.2% 884 3.7% 789 kg



MMM: Sandy Valley Plane Sapphire



GENOMAX



ROBOTREADY



FERTILITY FIRST



SEXED

Produkce	PH 12/2020 USA		TPI
	kg	%	
Mléko	+433		2692
Tuk	+19	+0.02	NM\$
Bílkovina	+17	+0.03	560
R %	80 %		
PTAT 1.26	Vemeno 1.54	Konč. 0.05	Porody 2.5 SCS 2.76

Exteriér	Stád: 0	Dcer: 0	R %: 80
Znak	3 2 1 1 2 3		
Rámec	1.36 malý		velký
Konstituce	0.26 slabá		silný
Hloubka těla	-0.09 mělká		hluboká
Mléčný typ	0.29 slabý		výrazný
Sklon zádě	-1.23 zdvižená		sražená
Šířka zádě	0.03 úzká		široká
Z. konč. z boku	-2.70 strmý		šavlovitý
Z. konč. ze zadu	0.66 úzký		široký
Úhel paznehtu	1.91 plochý		strmý
Skóre končetin	0.29 nízké		vysoké
Přední upnutí	1.87 slabé		výrazné
Zad. výška vem.	2.42 nízké		vysoká
Zad. šířka vem.	1.90 úzká		široká
Závěsný vaz	0.21 nezřetelný		výrazný
Hloubka vem.	1.94 hluboké		mělké
Rozm. struků	0.46 daleko		u sebe
Rozm. z. struků	0.39 daleko		u sebe
Délka struků	-1.13 krátké		dlouhé

Produkční život	5.3	FM\$	516
DPR	1.50	CM\$	582

SILVERRIDGE V ETESIAN NXB-650

(Supersire x Superstition)

SUPERSHOT x MCCUTCHEN x SNOWMAN



- » výborná vlastní plodnost
- » vysoká produkce mléka
- » výborné utváření exteriéru

COGENT SUPERSHOT

SILVERRIDGE V MCCUT ENCHANTED 02-04 305 10 180 4.2% 425 3.1% 315 kg
Celoživotně: 40 530 4.2% 1 680 3% 1 236 kg

DE-SU BKM MCCUTCHEN 1174

VELTHUIS S G SNOW EVENING 01-11 305 13 230 4.1% 546 3.1% 412 kg
Celoživotně: 29 004 4.1% 1 179 3.3% 955 kg



MM: Velthuis S G Snow Evening

01-11 305 13 230 4.1% 546 3.1% 412 kg



CALVING EASE



ROBOTREADY



FERTILITY FIRST

Produkce	PH 12/2020 USA		TPI
	kg	%	
Stád 73	Mléko	+854	2670
Dcer 367	Tuk	+24	-0.06
	Bílkovina	+18	-0.06
R %	95 %		NM\$
PTAT 1.96	Vemeno 1.48	Konč. 0.8	Porody 1.8 SCS 2.79

Exteriér	Stád: 59	Dcer: 160	R %: 92
Znak	3 2 1 1 2 3		
Rámec	2.15 malý		velký
Konstituce	0.81 slabá		silný
Hloubka těla	0.73 mělká		hluboká
Mléčný typ	1.23 slabý		výrazný
Sklon zádě	1.27 zdvižená		sražená
Šířka zádě	1.43 úzká		široká
Z. konč. z boku	0.76 strmý		šavlovitý
Z. konč. ze zadu	1.52 úzký		široký
Úhel paznehtu	0.36 plochý		strmý
Skóre končetin	1.18 nízké		vysoké
Přední upnutí	2.11 slabé		výrazné
Zad. výška vem.	2.26 nízké		vysoká
Zad. šířka vem.	2.17 úzká		široká
Závěsný vaz	0.49 nezřetelný		výrazný
Hloubka vem.	1.83 hluboké		mělké
Rozm. struků	0.36 daleko		u sebe
Rozm. z. struků	0.36 daleko		u sebe
Délka struků	-0.03 krátké		dlouhé

Produkční život	4.1	FM\$	564
DPR	0.40	CM\$	490

SILVERRIDGE V EUGENIO NXB-705

(Supersire x Super)
SUPERSHOT x MCCUTCHEN x SNOWMAN



- » výborné utváření exteriéru
- » ideální vemeno pro robotické dojení
- » lehké porody
- » solidní produkce mléka

COGENT SUPERSHOT

SILVERRIDGE V MCCUT ENCHANTED	02-04	305	10 180	4.2%	425	3.1%	315 kg
Celoživotně:			40 530	4.2%	1 680	3.0%	1 236 kg

DE-SU BKM MCCUTCHEN 1174

VELTHUIS S G SNOW EVENING	02-02	305	13 230	4.1%	546	3.1%	412 kg
Celoživotně:			29 004	4.1%	1 179	3.3%	955 kg



Retraitehoeve Lilya 5



CALVING EASE



ROBOTREADY



A2A2

Produkce		PH 12/2020 USA		TPI
Stád	618	kg	%	2682
Dcer	2537	Mléko	+735	NMS
		Tuk	+23	-0.03
R %	99 %	Bílkovina	+17	-0.04
PTAT 2.04	Vemeno 1.96	Konč. 1.06	Porody 1.7	SCS 2.79

Exteriér		Stád: 459	Dcer: 1216	R %: 97
Znak		3 2 1	1 2 3	
Rámec	2.45 malý			velký
Konstituce	1.02 slabá			silný
Hloubka těla	0.82 mělká			hluboká
Mléčný typ	1.07 slabý			výrazný
Sklon zádě	0.88 zdvižená			sražená
Šířka zádě	1.93 úzká			široká
Z. konč. z boku	0.07 strmý			šavlovitý
Z. konč. ze zadu	1.85 úzký			široký
Úhel paznehtu	0.91 plochý			strmý
Skóre končetin	1.43 nízké			vyšoké
Přední upnutí	2.44 slabé			výrazné
Zad. výška vem.	3.04 nízké			vyšoká
Zad. šířka vem.	2.84 úzká			široká
Závěsný vaz	0.88 nezřetelný			výrazný
Hloubka vem.	2.41 hluboké			mělké
Rozm. struků	0.25 daleko			u sebe
Rozm. z. struků	0.07 daleko			u sebe
Délka struků	0.27 krátké			dlouhé

Produkční život	3.7	FMS	532
DPR	-0.30	CM\$	493

STANTONS GALORE NBR-008

(Mogul x Snowman)
SILVER x CAMARO x MOGUL



- » výborné utváření exteriéru
- » vysoká produkce T i B
- » vynikající mimoprodukční znaky

SEAGULL-BAY SILVER

STANTONS CRAZY 4 CAMARO	03-02	305	16 146	5.0%	803	3.7%	595 kg
Celoživotně:			55 507	4.9%	2 715	3.6%	2 026 kg

STANTONS CAMARO

LARCRESS CRAYON	05-08	229	13 058	4.5%	583	3.2%	424 kg
Celoživotně:			65 438	4.3%	2 849	3.3%	2 163 kg



Frontieres Lolly Galore



ROBOTREADY

Produkce		PH 12/2020		LPI
Stád	237	Kg	%	3143
Dcer	384	Mléko	+798	Pro\$
Laktaci	384	Tuk	+74	+0.38
R %	96	Bílkovina	+47	+0.18
Prům. užitek. dc.	Mléko 12384	Tuk 511	Bílkovina 408	

Exteriér		Stád: 158	Dcer: 244	R%: 93%		
Znak		-10	-5	0	5	10
Utvar. exteriéru	8					
Vemeno	7					
Končetiny	6					
Mléčná síla	5					
Zád'	4					
Hloubka vemene	10	hluboké				mělké
Textura vemene	4	vazivová				jemná
Závěsný vaz	2	slabý				silný
Přední upnutí	7	slabé				silné
Rozm. př. struků	2	od sebe				k sobě
Výška z. upnutí	0	nízké				vyšoké
Šířka zad. upnutí	-5	úzké				široké
Rozm. zad. struků	-3	krátké				douhé
Délka struků	-3	nízká				vyšoká
Úhel patky	7	strmý				šavlovitý
Pazneht	6	nežádoucí				žádoucí
Kvalita kostí	-3	úzký				široký
Konč. z boku	-5	malý				velký
Konč. ze zadu	1	úzká				široká
Rámec	9	mělká				hluboká
Šířka hrudníku	9	nevyhov.				ostrá
Úhel zádě	3	zdvižená				sražená
Šířka zádě	0	úzká				široká

Funkční znaky			
Přežitelnost	108	Dojitelnost	108
Skóre SB	102	M. temperament	102
Rezistence mastitid	103	Obtížnost porodů	102
Plodnost dcer	98	M. obtížnost porodů	107

PROGENESIS GRANITE NXB-623

(McCutchen x Robust)

MONTEREY x SUPERSIRE x DIE-HARD



VIEW-HOME MONTEREY
SEAGULL-BAY SSIRE DEBRA

- » vynikající utváření exteriéru
- » velice lehké porody
- » vysoké % složek

SEAGULL-BAY SUPERSIRE
PINE-TREE SHARLA DAPHNE

02-02 305 12 678 4.3% 541 3.3% 417 kg
Celoživotně: 48 281 4.1% 1 977 3.3% 1 611 kg



Fraeland Braemar Screenshot

01-11 148 5 619 4.1% 228 3.4% 192 kg



Produkce		PH 12/2020 USA		TPI
Stád	303	kg	%	2723
Dcer	1631	Mléko +471		NM\$
		Tuk +37	+0.14	580
		Bílkovina +19	+0.03	
R %	99 %			
PTAT 1.46	Vemeno 1.25	Konč. 0.78	Porody 1.3	SCS 3.2

Exteriér		Stád: 180	Dcer: 653	R %: 98			
Znak		3	2	1	1	2	3
Rámec	1.25 malý						velký
Konstituce	1.19 slabá						silný
Hloubka těla	1.30 mělká						hluboká
Mléčný typ	1.35 slabý						výrazný
Sklon zádě	-1.56 zdvižená						sražená
Šířka zádě	3.10 úzká						široká
Z. konč. z boku	1.97 strmý						šavlovitý
Z. konč. ze zadu	0.97 úzký						široký
Úhel paznehtu	0.72 plochý						strmý
Skóre končetin	1.11 nízké						vyšoké
Přední upnutí	1.38 slabé						výrazné
Zad. výška vem.	1.32 nízké						vyšoká
Zad. šířka vem.	2.86 úzká						široká
Závěsný vaz	1.36 nezřetelný						výrazný
Hloubka vem.	0.66 hluboké						mělké
Rozm. struků	0.81 daleko						u sebe
Rozm. z. struků	0.77 daleko						u sebe
Délka struků	0.97 krátké						dlouhé

Produkční život	2.2	FM\$	549
DPR	0.50	CM\$	594

BOLDI V GYMNAST NXB-398

(Doorman x Dorcy)

DOORSOPEN x JABIR x EPIC



LADYS-MANOR DOORSOPEN

BOLDI JABIR ASTRAY

- » velmi dobré utváření exteriéru
- » delší struky
- » kasein A2A2
- » velmi pěkné dcery v ČR i Kanadě

COYNE-FARMS JABIR

BOLDI V S G EPIC ASTER

02-06 281 12 001 3.9% 473 3.4% 407 kg
Celoživotně: 12 001 3.9% 473 3.4% 407 kg

02-02 305 11 114 3.6% 400 3.2% 361 kg
Celoživotně: 18 992 3.6% 689 3.2% 617 kg



Boldi V S G Epic Aste



Produkce		PH 12/2020 USA		TPI
Stád	516	kg	%	2596
Dcer	1097	Mléko +505		NM\$
		Tuk +24	+0.04	453
		Bílkovina +18	+0.02	
R %	93 %			
PTAT 1.43	Vemeno 1.11	Konč. 0.42	Porody 2.2	SCS 2.69

Exteriér		Stád: 307	Dcer: 640	R %: 90			
Znak		3	2	1	1	2	3
Rámec	2.28 malý						velký
Konstituce	1.44 slabá						silný
Hloubka těla	1.02 mělká						hluboká
Mléčný typ	0.69 slabý						výrazný
Sklon zádě	-0.04 zdvižená						sražená
Šířka zádě	2.22 úzká						široká
Z. konč. z boku	-0.22 strmý						šavlovitý
Z. konč. ze zadu	1.13 úzký						široký
Úhel paznehtu	1.19 plochý						strmý
Skóre končetin	0.78 nízké						vyšoké
Přední upnutí	0.99 slabé						výrazné
Zad. výška vem.	2.80 nízké						vyšoká
Zad. šířka vem.	2.44 úzká						široká
Závěsný vaz	1.19 nezřetelný						výrazný
Hloubka vem.	1.07 hluboké						mělké
Rozm. struků	-0.76 daleko						u sebe
Rozm. z. struků	-0.72 daleko						u sebe
Délka struků	1.61 krátké						dlouhé

Produkční život	3.9	FM\$	421
DPR	-0.80	CM\$	471

PROGENESIS HAWAI *RC NXB-538

(Kingboy x Supersire)

APPRENTICE *RC x SILVER x HALOGEN



ENDCO APPRENTICE

PROGENESIS SILVER HONEYSUCKLE

- » RC býk
- » slušná produkce mléka při + složkách
- » výborné utváření exteriéru

SEAGULL-BAY SILVER

MS OCD HALOGEN 2403

02-00 305 7 629 4.4% 338 3.4% 260 kg
Celoživotně: 7 629 4.4% 338 3.4% 260 kg



FERTILITY FIRST



GENOMAX



CALVING EASE



RED & WHITE

Produkce		PH 12/2020 USA		TPI
		kg	%	
	Mléko	+478		2755
	Tuk	+29	+0.08	NM\$
R %	79 %	Bílkovina	+17	+0.02
PTAT 0.79	Vemeno 0.83	Konč. 0.25	Porody 2.1	SCS 2.65

Exteriér Stád: 0 Dcer: 0 R %: 78

Znak	3	2	1	1	1	2	3
Rámec	1.11	malý					velký
Konstituce	0.04	slabá					silný
Hloubka těla	0.10	mělká					hluboká
Mléčný typ	0.60	slabý					výrazný
Sklon zádě	1.47	zdvížená					sražená
Šířka zádě	0.59	úzká					široká
Z. konč. z boku	0.42	strmý					šavlovitý
Z. konč. ze zadu	0.16	úzký					široký
Úhel paznehtu	0.71	plochý					strmý
Skóre končetin	0.54	nízké					vyšoké
Přední upnutí	0.91	slabé					výrazné
Zad. výška vem.	1.89	nízké					vyšoká
Zad. šířka vem.	1.22	úzká					široká
Závěsný vaz	0.03	nezřetelný					výrazný
Hloubka vem.	0.87	hluboké					mělké
Rozm. struků	-0.43	daleko					u sebe
Rozm. z. struků	-0.38	daleko					u sebe
Délka struků	0.34	krátké					dlouhé

Produkční život	5.1	FM\$	586
DPR	2.50	CM\$	643

SILVERRIDGE V IMAX NEO-710

(Mogul x Gerard)

DN: 13.08.2015

SPRING x MOGUL x SNOWMAN



WESTERAIDE ALTASPRING

SILVERRIDGE V MOGUL EVON

- » vynikající utváření exteriéru
- » vysoká produkce mléka při + složkách
- » lehké porody

02-04 305 12 614 4.3% 541 3.2% 410 kg
Celoživotně: 35 423 4.2% 1 502 3.4% 1 214 kg

MOUNTFIELD SSI DCY MOGUL

VELTHUIS S G SNOW EVENING

02-02 305 13 230 4.1% 546 3.1% 412 kg
Celoživotně: 29 004 4.1% 1 179 3.3% 955 kg



MM: Velthuis S G Snow Evening



GENOMAX



CALVING EASE

Produkce		PH 12/2020 USA		TPI
		kg	%	
Stád	539	Mléko	+552	2631
Dcer	1846	Tuk	+37	+0.12
R %	99 %	Bílkovina	+19	+0.02
PTAT 1.19	Vemeno 1.48	Konč. 0.53	Porody 1.9	SCS 3.1

Exteriér Stád: 317 Dcer: 803 R %: 98

Znak	3	2	1	1	1	2	3
Rámec	0.59	malý					velký
Konstituce	0.85	slabá					silný
Hloubka těla	0.37	mělká					hluboká
Mléčný typ	-0.29	slabý					výrazný
Sklon zádě	0.68	zdvížená					sražená
Šířka zádě	1.70	úzká					široká
Z. konč. z boku	-0.66	strmý					šavlovitý
Z. konč. ze zadu	0.91	úzký					široký
Úhel paznehtu	0.91	plochý					strmý
Skóre končetin	0.53	nízké					vyšoké
Přední upnutí	1.87	slabé					výrazné
Zad. výška vem.	2.23	nízké					vyšoká
Zad. šířka vem.	1.47	úzká					široká
Závěsný vaz	0.09	nezřetelný					výrazný
Hloubka vem.	1.67	hluboké					mělké
Rozm. struků	0.59	daleko					u sebe
Rozm. z. struků	0.41	daleko					u sebe
Délka struků	-1.47	krátké					dlouhé

Produkční život	2.5	FM\$	529
DPR	-2.10	CM\$	557

PROGENESIS INDIGENOUS NEO-943 (Jett x Kingboy) FABULOUS x MODESTY x MERIDIAN



PROGENESIS FABULOUS
BGP MODESTY INDEPENDENCE

BACON-HILL PETY MODESTY
VIEW-HOME MRDIAN IOWA

- » velmi lehké porody
- » výborné utváření vemene
- » krásy středního rámce



MMM: Pine Tree 2149 Robst



Produkcce		PH 12/2020 USA		TPI
		kg	%	
	Mléko	+518		2696
	Tuk	+33	+0.10	NMS
	Bílkovina	+18	+0.02	612
R %	79 %			
PTAT 1.22	Vemeno 2.05	Konč. -0.04	Porody 1.4	SCS 3.02
Exteriér		Stád: 0	Dcer: 0	R %: 77
Znak		3 2 1 1 2 3		
Rámec	0.17 malý			velký
Konstituce	-0.47 slabá			silný
Hlubka těla	-0.41 mělká			hluboká
Mléčný typ	0.58 slabý			výrazný
Sklon zádě	-0.42 zdvižená			sražená
Šířka zádě	-0.69 úzká			široká
Z. konč. z boku	-0.42 strmý			šavlovitý
Z. konč. ze zadu	-0.32 úzký			široký
Úhel paznehtu	0.25 plochý			strmý
Skóre končetin	0.08 nízké			vyšoké
Přední upnutí	2.38 slabé			výrazné
Zad. výška vem.	2.78 nízké			vyšoká
Zad. šířka vem.	1.97 úzká			široká
Závěsný vaz	-0.01 nezfetelný			výrazný
Hlubka vem.	1.91 hluboké			mělké
Rozm. struků	0.62 daleko			u sebe
Rozm. z. struků	0.16 daleko			u sebe
Délka struků	0.09 krátké			dlouhé
Produkční život	3.5	FMS	589	
DPR	-0.60	CM\$	623	

COMESTAR LAUTRUST NXB-412



VA-EARLY-DAWN SUDAN

COMESTAR LAUTAMAI MAN O MAN 02-01 305 15 918 4.2% 676 3.4% 537 kg
Celoživotně: 53 014 4.1% 2 166 3.7% 1 959 kg

LONG-LANGS OMAN OMAN 06-04 305 18 069 4.8% 865 3.2% 577 kg
Celoživotně: 54 475 4.8% 2 604 3.6% 1 981 kg

- » výborné utváření exteriéru
- » vysoká produkce složek % i kg
- » vhodný na jalovice
- » vysoká vlastní plodnost býka
- » původ bez Mogula, Dorcyho



Jobert Lautrust Erika



SUDAN x MAN-O-MAN x GOLDWYN (Jammer x Sailor)

Produkcce		PH 12/2020		LPI		
		Kg	%			
Stád	1301			3003		
Dcer	2905	Mléko +1288		Pro\$		
Laktaci	3120	Tuk +71	+0.19	\$1882		
R %	99	Bílkovina +60	+0.14			
Prům. užitek. dc.	Mléko 13019	Tuk 525	Bílkovina 423			
Exteriér		Stád: 896	Dcer: 1718	R%: 98%		
Znak		-10	-5	0	5	10
Utvař. exteriéru	7					
Vemeno	6					
Končetiny	9					
Mléčná síla	0					
Zář	8					
Hlubka vemene	2	hluboké				mělké
Textura vemene	8	vazivová				jemná
Závěsný vaz	7	slabý				silný
Přední upnutí	2	slabé				silné
Rozm. př. struků	-1	od sebe				k sobě
Výška z. upnutí	6	nízké				vyšoké
Šířka zad. upnutí	1	úzké				široké
Rozm. zad. struků	-2	krátké				dlouhé
Délka struků	0	nízká				vyšoká
Úhel patky	5	strmý				šavlovitý
Pazneht	4	nežádoucí				žádoucí
Kvalita kostí	6	úzký				široký
Konč. z boku	-1	malý				velký
Konč. ze zadu	5	úzká				široká
Rámec	5	mělká				hluboká
Šířka hrudniku	-8	nevyhov.				ostrá
Úhel zádě	7	zdvižená				sražená
Šířka zádě	-1	úzká				široká
Funkční znaky						
Přežitelnost	101	Dojitelnost	93			
Skóre SB	102	M. temperament	92			
Rezistence mastitid	101	Obtížnost porodů	100			
Plodnost dcer	97	M. obtížnost porodů	100			

PROGENESIS MANHATTAN NBR-009

(Duke x Rubicon)
POSITIVE x GUARANTEE x DUKE



PROGENESIS POSITIVE

PROGENESIS GUARANTEE MATRIX

PROGENESIS DUKE MELEE

VELTHUIS S G SNOW EVENING

- » vysoká produkce mléka při vysokých složkách
- » lehké porody
- » vynikající mimoprodukční znaky
- » vynikající utváření exteriéru

Produkce		PH 12/2020 USA		TPI
		kg	%	
	Mléko	+421		2911
	Tuk	+40	+0.18	NM\$
R %	76 %	Bílkovina	+19	+0.05
PTAT 1.52	Vemeno 1.61	Konč. -0.05	Porody 1.8	SCS 2.6

Exteriér		Stád: 0	Dcer: 0	R %: 75
Znak		3 2 1	1 2 3	
Rámec	1.70 malý			velký
Konstituce	1.26 slabá			silný
Hloubka těla	1.10 mělká			hluboká
Mléčný typ	1.28 slabý			výrazný
Sklon zadě	1.50 zdvižená			sražená
Šířka zadě	1.54 úzká			široká
Z. konč. z boku	-0.03 strmý			šavlovitý
Z. konč. ze zadu	-0.14 úzký			široký
Úhel paznehtu	0.53 plochý			strmý
Skóre končetin	0.43 nízké			vysoké
Přední upnutí	2.07 slabé			výrazné
Zad. výška vem.	1.99 nízké			vysoká
Zad. šířka vem.	2.65 úzká			široká
Závěsný vaz	0.75 nezřetelný			výrazný
Hloubka vem.	1.50 hluboké			mělké
Rozm. struků	0.89 daleko			u sebe
Rozm. z. struků	0.77 daleko			u sebe
Délka struků	-0.04 krátké			dlouhé

Produkční život	5.8	FMS	680
DPR	1.20	CM\$	784



MM: Progenesis Duke Melee



GENOMAX



ROBOTREADY

PRO ZDRAVÉ STÁDO

- MĚNĚ MASTITÍD
- MĚNĚ LAMINITÍD
- NIŽŠÍ ÚMRTNOST



Immunity+TM

VOGUE MANSFIELD NXB-539

(Supersire x Super)
SUPERSHOT x MCCUTCHEN x SNOWMAN



- » nadprůměrná vlastní plodnost býka
- » výborné utváření exteriéru
- » vysoká produkce mléka
- » lehké porody

Produkce		PH 12/2020 USA		TPI
Stád	246	kg	%	2515
Dcer	333	Mléko	+468	NMS 349
		Tuk	+8	
R %	90 %	Bílkovina	+15	+0.01
PTAT 1.33	Vemeno 1.23	Konč. 0.18	Porody 1.7	SCS 2.74

Exteriér		Stád: 131	Dcer: 167	R %: 86
Znak				
Rámec	1.98	malý		velký
Konstituce	0.98	slabá		silný
Hloubka těla	0.63	mělká		hluboká
Mléčný typ	0.09	slabý		výrazný
Sklon zádě	0.65	zdvížená		sražená
Šířka zádě	0.64	úzká		široká
Z. konč. z boku	0.50	strmý		šavlovitý
Z. konč. ze zadu	0.58	úzký		široký
Úhel paznehtu	1.32	plochý		strmý
Skóre končetin	0.54	nízké		vyšší
Přední upnutí	2.03	slabé		výrazné
Zad. výška vem.	1.54	nízké		vyšší
Zad. šířka vem.	1.42	úzká		široká
Závěsný vaz	0.73	nezřetelný		výrazný
Hloubka vem.	2.00	hluboké		mělké
Rozm. struků	0.73	daleko		u sebe
Rozm. z. struků	1.05	daleko		u sebe
Délka struků	0.51	krátké		dlouhé
Produkční život	2.9	FMS	330	
DPR	2.50	CM\$	360	

COGENT SUPERSHOT

SNOWBIZ MCCUTCHEN LOTTIE 02-02 305 10 854 3.8% 416 3.2% 345 kg
 Celoživotně: 15 858 3.8% 608 3.3% 523 kg

DE-SU BKM MCCUTCHEN 1174

FREUREHAVEN FGS LUCY 04-10 305 16 910 3.5% 588 3.1% 521 kg
 Celoživotně: 60 619 3.7% 2 221 3.1% 1 884 kg



MM: Freurhaven FGS Lucy
 04-10 305 16 910 3.5% 588 3.1% 521 kg



IMMUNITY+



CALVING EASE



FERTILITY FIRST

VIEW-HOME MESQUITE NXB-706

(Supersire x Beacon)
JOSUPER x MCCUTCHEN x ROBUST



- » vynikající produkce mléka
- » výborné utváření exteriéru
- » vhodný na jalovice

Produkce		PH 12/2020 USA		TPI
Stád	30	kg	%	2632
Dcer	65	Mléko	+1036	NMS 523
		Tuk	+31	
R %	92 %	Bílkovina	+27	-0.04
PTAT 1.67	Vemeno 0.91	Konč. 0.35	Porody 1.9	SCS 2.87

Exteriér		Stád: 26	Dcer: 54	R %: 90
Znak				
Rámec	2.76	malý		velký
Konstituce	1.41	slabá		silný
Hloubka těla	1.61	mělká		hluboká
Mléčný typ	1.92	slabý		výrazný
Sklon zádě	0.56	zdvížená		sražená
Šířka zádě	1.66	úzká		široká
Z. konč. z boku	0.60	strmý		šavlovitý
Z. konč. ze zadu	0.56	úzký		široký
Úhel paznehtu	0.55	plochý		strmý
Skóre končetin	1.05	nízké		vyšší
Přední upnutí	0.64	slabé		výrazné
Zad. výška vem.	1.79	nízké		vyšší
Zad. šířka vem.	2.58	úzká		široká
Závěsný vaz	1.71	nezřetelný		výrazný
Hloubka vem.	0.88	hluboké		mělké
Rozm. struků	0.05	daleko		u sebe
Rozm. z. struků	0.64	daleko		u sebe
Délka struků	0.21	krátké		dlouhé
Produkční život	2.4	FMS	549	
DPR	-3.20	CM\$	513	

UECKER SUPERSIRE JOSUPER
 VIEW-HOME MCC ALABAMA

DE-SU BKM MCCUTCHEN 1174

PINE-TREE 2149ROBST 4846



MM: Pine-Tree 2149Robst 4846



CALVING EASE



ROBOTREADY

STE ODILE MILKTIME NEO-836

(Montross x Supersire)

DUKE x SUPERSHOT x MUNITION



- » vysoká produkce mléka
- » vysoký NM
- » krásy středního rámce

S-S-I MONTROSS DUKE

STE ODILE SUPERSHOT ELECTRA 02-00 305 12 800 3.9% 496 3.1% 397 kg
Celoživotně: 17 843 4.0% 708 3.2% 576 kg

COGENT SUPERSHOT

STE ODILE MUNITION ELSA 02-03 305 12 012 3.6% 435 3.1% 370 kg
Celoživotně: 23 585 3.8% 888 3.3% 773 kg



M: Ste Odile Supershot Electra

02-00 305 12 800 3.9% 496 3.1% 397 kg

Produkcce		PH 12/2020 USA		TPI
		kg	%	
	Mléko	+1114		2730
	Tuk	+33	-0.07	NM\$
R %	80 % Bílkovina	+33	-0.01	618
PTAT 0.88	Vemeno 0.8	Konč. -0.32	Porody 1.6	SCS 2.66
Exteriér		Stád: 0	Dcer: 0	R %: 79
Znak		3 2 1 1 1 2 3		
Rámec	0.29 malý			velký
Konstituce	0.88 slabá			silný
Hloubka těla	0.86 mělká			hluboká
Mléčný typ	2.00 slabý			výrazný
Sklon zádě	1.62 zdvižená			sražená
Šířka zádě	1.11 úzká			široká
Z. konč. z boku	-0.05 strmý			šavlovitý
Z. konč. ze zadu	-0.41 úzký			široký
Úhel paznehtu	-0.62 plochý			strmý
Skóre končetin	-0.15 nízké			vysoké
Přední upnutí	0.09 slabé			výrazné
Zad. výška vem.	1.53 nízké			vysoká
Zad. šířka vem.	2.72 úzká			široká
Závěsný vaz	0.86 nezřetelný			výrazný
Hloubka vem.	-1.22 hluboké			mělké
Rozm. struků	1.20 daleko			u sebe
Rozm. z. struků	1.29 daleko			u sebe
Délka struků	-0.93 krátké			dlouhé
Produční život	4.1	FM\$	610	
DPR	-2.40	CM\$	625	

PROGENESIS MOLIERE NEO-952

(Jedi x Lottomax)

TOPNOTCH x EUGENIO x DEFENDER



- » A2A2 býk
- » vynikající utváření exteriéru
- » velmi lehké porody
- » velmi slušná produkce při + složkách

PROGENESIS TOPNOTCH

PROGENESIS EUGENIO MANITOBA 02-02 284 10 999 4.8% 525 3.5% 386 kg
Celoživotně: 10 999 4.8% 525 3.5% 386 kg

SILVERRIDGE V EUGENIO

WOODCREST DEF MANHATTAN



MMM: Roylane ShotMindy 2079

Produkcce		PH 12/2020 USA		TPI
		kg	%	
	Mléko	+542		2795
	Tuk	+29	+0.06	NM\$
R %	79 % Bílkovina	+22	+0.04	603
PTAT 1.65	Vemeno 1.87	Konč. 0.33	Porody 1.7	SCS 2.78
Exteriér		Stád: 0	Dcer: 0	R %: 78
Znak		3 2 1 1 1 2 3		
Rámec	1.27 malý			velký
Konstituce	0.75 slabá			silný
Hloubka těla	0.30 mělká			hluboká
Mléčný typ	0.31 slabý			výrazný
Sklon zádě	-0.24 zdvižená			sražená
Šířka zádě	0.63 úzká			široká
Z. konč. z boku	-0.97 strmý			šavlovitý
Z. konč. ze zadu	0.60 úzký			široký
Úhel paznehtu	0.93 plochý			strmý
Skóre končetin	0.57 nízké			vysoké
Přední upnutí	2.41 slabé			výrazné
Zad. výška vem.	2.45 nízké			vysoká
Zad. šířka vem.	2.26 úzká			široká
Závěsný vaz	0.97 nezřetelný			výrazný
Hloubka vem.	1.88 hluboké			mělké
Rozm. struků	0.50 daleko			u sebe
Rozm. z. struků	0.62 daleko			u sebe
Délka struků	0.32 krátké			dlouhé
Produční život	4.1	FM\$	547	
DPR	0.80	CM\$	631	

PROGENESIS MOTIVATED NEO-951

(Jedí x Enforcer)

PADAWAN x DUKE x BOMBERO



PROGENESIS PADAWAN
PROGENESIS DUKE MELEE

- » vysoká produkce mléka
- » kappa kasein BB
- » ideální utváření exteriéru

S-S-I MONTROSS DUKE

PEAK BOMBERO MAXIMA 02-00 229 9 066 4.2% 383 3.2% 290 kg
Celoživotně: 9 066 4.2% 383 3.2% 290 kg



MM: Peak Bombero Maxima



Produkce		PH 12/2020 USA		TPI
		kg	%	
	Mléko	+780		2861
	Tuk	+30	+0.00	NM\$
	Bílkovina	+33	+0.07	689
R %	77 %			
PTAT 0.87	Vemeno 0.92	Konč. -0.65	Porody 2.3	SCS 2.81

Exteriér		Stád: 0	Dcer: 0	R %: 75			
Znak		3	2	1	1	2	3
Rámec	1.38 malý						velký
Konstituce	0.85 slabá						silný
Hloubka těla	0.82 mělká						hluboká
Mléčný typ	1.66 slabý						výrazný
Sklon zádě	1.15 zdvižená						sražená
Šířka zádě	0.72 úzká						široká
Z. konč. z boku	-0.25 strmý						šavlovitý
Z. konč. ze zadu	-0.75 úzký						široký
Úhel paznehtu	0.19 plochý						strmý
Skóre končetin	-0.21 nízké						vysoké
Přední upnutí	0.47 slabé						výrazné
Zad. výška vem.	1.83 nízké						vysoká
Zad. šířka vem.	2.54 úzká						široká
Závěsný vaz	0.66 nezřetelný						výrazný
Hloubka vem.	0.22 hluboké						mělké
Rozm. struků	0.15 daleko						u sebe
Rozm. z. struků	0.39 daleko						u sebe
Délka struků	0.55 krátké						dlouhé

Produkční život	5.0	FM\$	608
DPR	1.80	CM\$	728

WESTCOAST PERSEUS NBR-010

(Enforcer x N. Uno)

PENMANSHIP x DOORMAN x ROBUST



SANDY-VALLEY-I PENMANSHIP
VIEW-HOME DRMAN WSCONSIN

- » krávy středního rámce
- » vynikající utváření vemene
- » vhodný na jalovice
- » výborné mimoprodukční znaky

02-02 305 10 316 4.2% 438 3.7% 382 kg
Celoživotně: 23 429 4.2% 983 3.6% 837 kg

VAL-BISSON DOORMAN

PINE-TREE 2149ROBST 4846



Dcery po bykovi Perseus



Produkce		PH 12/2020 USA		TPI
		kg	%	
Stád	340			2726
Dcer	1205	Mléko	+315	NM\$
		Tuk	+23	+0.08
R %	96 %	Bílkovina	+20	+0.08
PTAT 0.95	Vemeno 1.05	Konč. 0.31	Porody 1.5	SCS 2.67

Exteriér		Stád: 194	Dcer: 580	R %: 95			
Znak		3	2	1	1	2	3
Rámec	0.36 malý						velký
Konstituce	0.27 slabá						silný
Hloubka těla	0.37 mělká						hluboká
Mléčný typ	0.25 slabý						výrazný
Sklon zádě	-0.71 zdvižená						sražená
Šířka zádě	0.38 úzká						široká
Z. konč. z boku	-1.30 strmý						šavlovitý
Z. konč. ze zadu	-0.25 úzký						široký
Úhel paznehtu	1.73 plochý						strmý
Skóre končetin	0.49 nízké						vysoké
Přední upnutí	1.17 slabé						výrazné
Zad. výška vem.	0.78 nízké						vysoká
Zad. šířka vem.	1.21 úzká						široká
Závěsný vaz	1.42 nezřetelný						výrazný
Hloubka vem.	1.01 hluboké						mělké
Rozm. struků	0.73 daleko						u sebe
Rozm. z. struků	1.49 daleko						u sebe
Délka struků	0.10 krátké						dlouhé

Produkční život	3.9	FM\$	460
DPR	2.50	CM\$	601

SANDY-VALLEY PISTON NEO-752

(Montross x Supersire)

JEDI x BALISTO x NUMERO UNO



- » komplexní býk - produkce i exteriér, lehké porody
- » vybalancované utváření exteriéru
- » vysoká produkce mléka při + složkách

S-S-I MONTROSS JEDI

SANDY-VALLEY BL PARADISE

DE-SU 11236 BALISTO

SANDY-VALLEY NU PRECIOUS

02-07	305	11 630	4.7%	548	3.6%	419 kg
Celoživotně:		14 810	4.7%	699	3.7%	545 kg



M: Sandy-Valley Bl Paradise



IMMUNITY+



A2A2



FERTILITY FIRST

Produkce		PH 12/2020 USA		TPI
Stád	64	kg	%	2598
Dcer	196	Mléko +414		
		Tuk +23	+0.06	NM\$
R %	94 %	Bilkovina +19	+0.05	447
PTAT 1.35	Vemeno 1.3	Konč. -0.36	Porody 1.7	SCS 2.79

Exteriér		Stád: 23	Dcer: 58	R %: 91			
Znak		3	2	1	1	2	3
Rámec	0.94 malý						velký
Konstituce	1.50 slabá						silný
Hloubka těla	1.30 mělká						hluboká
Mléčný typ	0.68 slabý						výrazný
Sklon zádě	-1.42 zdvižená						sražená
Šířka zádě	0.64 úzká						široká
Z. konč. z boku	-0.76 strmý						šavlovitý
Z. konč. ze zadu	-0.37 úzký						široký
Úhel paznehtu	1.10 plochý						strmý
Skóre končetin	-0.13 nízké						vysoké
Přední upnutí	2.30 slabé						výrazné
Zad. výška vem.	1.19 nízké						vysoká
Zad. šířka vem.	1.62 úzká						široká
Závěsný vaz	0.50 nezřetelný						výrazný
Hloubka vem.	1.46 hluboké						mělké
Rozm. struků	0.42 daleko						u sebe
Rozm. z. struků	0.21 daleko						u sebe
Délka struků	-0.08 krátké						dlouhé

Produkční život	3.3	FM\$	389
DPR	0.30	CM\$	475



CALVING EASE

SILVERSTREAM PORTER NEO-910

(Numero Uno x Superstitione)

BOMBERO x MOGUL x IOTA



- » vynikající utváření exteriéru
- » dobrá produkce mléka při vysokých složkách
- » silné dcery do produkčních stájí

RICHMOND-FD EL BOMBERO

TEMPLEDALE MOGUL PARIS

02-02	303	10 163	3.9%	398	3.1%	313 kg
Celoživotně:		10 163	3.9%	398	3.1%	313 kg

REGANCREST ALTAIOTA

OCD JACEY 2421

02-02	305	11 740	4.4%	515	3.3%	385 kg
Celoživotně:		25 722	4.5%	1 162	3.5%	888 kg



Germec Liasse Porte

01-10 263 10 685 4.0% 422 3.0% 322 kg



SEXSED

Produkce		PH 12/2020 USA		TPI
Stád	530	kg	%	2583
Dcer	1090	Mléko +229		
		Tuk +26	+0.14	NM\$
R %	93 %	Bilkovina +8	+0.01	447
PTAT 1.62	Vemeno 1.68	Konč. 0.54	Porody 2.2	SCS 2.77

Exteriér		Stád: 405	Dcer: 761	R %: 91			
Znak		3	2	1	1	2	3
Rámec	1.50 malý						velký
Konstituce	0.83 slabá						silný
Hloubka těla	0.82 mělká						hluboká
Mléčný typ	1.04 slabý						výrazný
Sklon zádě	1.51 zdvižená						sražená
Šířka zádě	1.33 úzká						široká
Z. konč. z boku	-1.48 strmý						šavlovitý
Z. konč. ze zadu	0.60 úzký						široký
Úhel paznehtu	1.38 plochý						strmý
Skóre končetin	0.90 nízké						vysoké
Přední upnutí	0.83 slabé						výrazné
Zad. výška vem.	3.43 nízké						vysoká
Zad. šířka vem.	2.98 úzká						široká
Závěsný vaz	1.59 nezřetelný						výrazný
Hloubka vem.	0.28 hluboké						mělké
Rozm. struků	1.12 daleko						u sebe
Rozm. z. struků	1.50 daleko						u sebe
Délka struků	-0.14 krátké						dlouhé

Produkční život	2.4	FM\$	426
DPR	0.60	CM\$	458

PROGENESIS PROSPEROUS NXB-544

(Tuffenuff (Day) x Mogul)
MAGNUS x SUPERSHOT x ENFORCER



WET TUFFENUFF MAGNUS

PROGENESIS SUPERSHOT PASSION

- » vysoká produkce mléka při plusových složkách
- » vynikající utváření exteriéru

COGENT SUPERSHOT

PROGENESIS ENFORCER PAT 02-03 305 13 999 3.8% 536 3.5% 492 kg
Celoživotně: 21 334 4% 862 3.8% 802 kg



MM: Progenis Enforcer Pat

02-03 305 13 999 3.8% 536 3.5% 492 kg



Produkce		PH 12/2020 USA		TPI
		kg	%	
Mléko		+626		2688
Tuk		+27	+0.02	NM\$
Bílkovina		+24	+0.04	553
R %	79 %			
PTAT 1.26	Vemeno 1.43	Konč. 0.01	Porody 2.1	SCS 2.54

Exteriér Stád: 0 Dcer: 0 R %: 78

Znak	3	2	1	1	1	2	3
Rámec	1.28	malý					velký
Konstituce	0.95	slabá					silný
Hloubka těla	1.06	mělká					hluboká
Mléčný typ	1.19	slabý					výrazný
Sklon zádě	0.78	zdvížená					sražená
Šířka zádě	1.09	úzká					široká
Z. konč. z boku	0.39	strmý					šavlovitý
Z. konč. ze zadu	-0.08	úzký					široký
Úhel paznehtu	0.55	ploché					strmý
Skóre končetin	0.37	nízké					vyšoké
Přední upnutí	2.34	slabé					výrazné
Zad. výška vem.	2.01	nízké					vysoká
Zad. šířka vem.	1.96	úzká					široká
Závěsný vaz	-0.34	nezřetelný					výrazný
Hloubka vem.	1.36	hluboké					mělké
Rozm. struků	0.75	daleko					u sebe
Rozm. z. struků	0.12	daleko					u sebe
Délka struků	0.03	krátké					dlouhé

Produkční život	3.6	FM\$	494
DPR	-1.60	CM\$	583

WESTCOAST RANDALL NEO-944

(Shotglass x Planet)
LOPTIMUM x NUMERO UNO x ROBUST



DELABERGE LOPTIMUM

EDG RUBY UNO RIZA

- » střední rámec dcer
- » lehké porody
- » vysoká produkce mléka

05-06 305 13 261 3.9% 510 3.3% 437 kg
Celoživotně: 33 836 3.8% 1 291 3.3% 1 120 kg

AMIGHETTI NUMERO UNO

SANDY-VALLEY ROBUST RUBY



Seric Randall Clarabelle

02-00 163 7 423 4.1% 290 3.4% 241 kg



Produkce		PH 12/2020		LPI
		Kg	%	
Stád	384			3419
Dcer	732	Mléko	+1973	
Laktaci	946	Tuk	+70	-0.04
R %	98	Bílkovina	+66	+0.00
Prům. užitk. dc.		Mléko	13399	Tuk 527
				Bílkovina 430

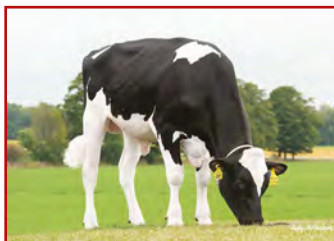
Exteriér Stád: 325 Dcer: 575 R%: 96%

Znak	-10	-5	0	5	10
Utvář. exteriéru	13				
Vemeno	7				
Končetiny	9				
Mléčná síla	14				
Zád'	12				
Hloubka vemene	1	hluboké			mělké
Textura vemene	8	vazivová			jemná
Závěsný vaz	3	slabý			silný
Přední upnutí	6	slabé			silné
Rozm. př. struků	8	od sebe			k sobě
Výška z. upnutí	6	nízké			vyšoké
Šířka zad. upnutí	9	úzké			široké
Rozm. zad. struků	11	krátké			dlouhé
Délka struků	-1	nízká			vyšoká
Úhel patky	2	strmý			šavlovitý
Pazneht	10	nežádoucí			žádoucí
Kvalita kostí	3	úzký			široký
Konč. z boku	-3	malý			velký
Konč. zezadu	8	úzká			široká
Rámec	4	mělká			hluboká
Šířka hrudníku	10	nevyhov.			ostrá
Úhel zádě	4	zdvížená			sražená
Šířka zádě	15	úzká			široká

Funkční znaky	
Přežitelnost	106
Dojitelnost	95
Skóre SB	111
M. temperament	106
Rezistence mastitid	109
Obtížnost porodů	106
Plodnost dcer	102
M. obtížnost porodů	109

FAIRMONT RIDGELINE NEO-950

(Jedi x Lottomax)
TOPNOTCH x DELTA x TUFFENUFF



PROGENESIS TOPNOTCH
FAIRMONT DELTA RHONDA

MR MOGUL DELTA 1427
FAIRMONT TUFFENUFF RIDGE

- » A2A2 býk
- » lehké porody
- » velmi slušná produkce mléka
- » vynikající utváření vemene



Produkcce		PH 12/2020 USA		TPI
		kg	%	
	Mléko	+512		2823
	Tuk	+24	+0.03	NM\$
	Bílkovina	+21	+0.04	641
R %	79 %			641
PTAT 1.86	Vemeno 2.13	Konč. 0.76	Porody 2	SCS 2.78
Exteriér		Stád: 0	Dcer: 0	R %: 79
Znak		3 2 1 1 2 3		
Rámec	1.01 malý			velký
Konstituce	0.08 slabá			silný
Hloubka těla	0.04 mělká			hluboká
Mléčný typ	0.65 slabý			výrazný
Sklon zádě	0.25 zdvižená			sražená
Šířka zádě	0.48 úzká			široká
Z. konč. z boku	-0.76 strmý			šavlovitý
Z. konč. ze zadu	0.56 úzký			široký
Úhel paznehtu	1.53 plochý			strmý
Skóre končetin	1.00 nízké			vysoké
Přední upnutí	2.11 slabé			výrazné
Zad. výška vem.	2.78 nízké			vysoká
Zad. šířka vem.	2.25 úzká			široká
Závěsný vaz	1.50 nezřetelný			výrazný
Hloubka vem.	2.40 hluboké			mělké
Rozm. struků	0.24 daleko			u sebe
Rozm. z. struků	0.56 daleko			u sebe
Délka struků	-0.01 krátké			dlouhé
Produkcční život	5.3	FMS	588	
DPR	1.20	CM\$	667	

LESPERRON SANTORIUS RC NEO-802

(Montross x Supersire)

JEDI x KINGBOY x NUMERO UNO



S-S-I MONTROSS JEDI

LESPERRON KINGBOY SANTANA
02-02 305 13 076 5.1% 671 3.4% 449 kg
Celoživotně: 16 920 5.0% 855 3.5% 595 kg

MORNINGVIEW MCC KINGBOY

JOSEY-LLC UNO SANGARIA
02-02 305 11 881 5.2% 624 3.3% 394 kg
Celoživotně: 26 185 5.0% 1 319 3.4% 888 kg

- » vysoká produkce mléka
- » RC býk
- » delší struky



Produkcce		PH 12/2020 USA		TPI
		kg	%	
Stád	11			2552
Dcer	20	Mléko	+651	
		Tuk	+14	-0.07
		Bílkovina	+21	+0.01
R %	86 %			NM\$
PTAT 1.07	Vemeno 0.97	Konč. -0.58	Porody 2	SCS 2.71
421				
Exteriér		Stád: 0	Dcer: 0	R %: 79
Znak		3 2 1 1 2 3		
Rámec	1.36 malý			velký
Konstituce	1.22 slabá			silný
Hloubka těla	0.84 mělká			hluboká
Mléčný typ	0.76 slabý			výrazný
Sklon zádě	-0.55 zdvižená			sražená
Šířka zádě	0.41 úzká			široká
Z. konč. z boku	-1.66 strmý			šavlovitý
Z. konč. ze zadu	-0.30 úzký			široký
Úhel paznehtu	0.99 plochý			strmý
Skóre končetin	-0.25 nízké			vysoké
Přední upnutí	0.99 slabé			výrazné
Zad. výška vem.	2.02 nízké			vysoká
Zad. šířka vem.	2.05 úzká			široká
Závěsný vaz	1.22 nezřetelný			výrazný
Hloubka vem.	0.46 hluboké			mělké
Rozm. struků	-0.19 daleko			u sebe
Rozm. z. struků	0.29 daleko			u sebe
Délka struků	1.68 krátké			dlouhé
Produkcční život	3.9	FMS	394	
DPR	1.40	CM\$	394	

DUDOC SPEEDUP P NXB-707

(Superhero x Powerball-P)

HOTSPOT x ZIPIT-P x VOTTO



- » geneticky bezrohý
- » vysoká produkce mléka
- » vysoké T a B v kg i %
- » vynikající mimoprodukční znaky
- » lehké porody
- » ideální utváření vemene

HOTSPOT P

NEMESIS ZIPIT LAIUS	02-05	233	8 484	4.5%	490	3.3%	357 kg
Celoživotně:			8 484	4.5%	490	3.3%	357 kg

OCD ERASER ZIPIT-P

DUDOC VOTTO LACUNE	03-06	305	12 671	5.3%	672	3.7%	466 kg
Celoživotně:			40 677	5.2%	2 122	3.6%	1 450 kg



GENOMAX



ROBOTREADY



POLLED

Produkce	PH 12/2020			LPI
Stád	0	Kg %		3650
Dcer	0	Mléko	+1369	
Laktaci	0	Tuk	+85 +0.29	
R %	77	Bílkovina	+69 +0.20	
Prům. užitek dc.	Mléko	0	Tuk 0	Bílkovina 0

Exteriér	Stád: 0	Dcer: 0	R%: 72%			
Znak	-10	-5	0	5	10	
Utvar. exteriéru	11					
Vemeno	10					
Končetiny	10					
Mléčná síla	2					
Zád'	9					
Hloubka vemene	9	hluboké				mělké
Textura vemene	7	vazivová				jemná
Závěsný vaz	3	slabý				silný
Přední upnutí	9	slabé				silné
Rozm. př. struků	-2	od sebe				k sobě
Výška z. upnutí	9	nízké				vysoké
Šířka zad. upnutí	6	úzké				široké
Rozm. zad. struků	-5	krátké				dlouhé
Délka struků	0	nízká				vysoká
Úhel patky	5	strmý				šavlovitý
Pazneht	10	nežádoucí				žádoucí
Kvalita kostí	6	úzký				široký
Konč. z boku	-3	malý				velký
Konč. ze zadu	6	úzká				široká
Rámec	4	mělká				hluboká
Šířka hrudníku	2	nevyhov.				ostrá
Úhel zadě	8	zdvížená				sražená
Šířka zadě	9	úzká				široká

Funkční znaky

Přežitelnost	112	Dojitelnost	107
Skóre SB	107	M. temperament	106
Rezistence mastitid	107	Obtížnost porodů	105
Plodnost dcer	105	M. obtížnost porodů	106

SILVERRIDGE V TIMBERLAKE NEO-842

(Spring x Mogul)

IMAX x SUPERSHOT x MUNITION



- » vysoká produkce mléka
- » lehké porody
- » krávy středního rámce

SILVERRIDGE V IMAX

SILVERRIDGE V SSHOT EARRING	02-04	305	13 760	520	3.8	491	3.6 kg
Celoživotně:			19 796	777	3.9	750	3.8 kg

COGENT SUPERSHOT

SILVERRIDGE V MUNITION EARWIG	03-08	305	16 921	3.2%	543	3.1%	523 kg
Celoživotně:			53 954	3.3%	1 774	3.1%	1 696 kg



GENOMAX



ROBOTREADY



FERTILITY FIRST

Produkce	PH 12/2020 USA			TPI
	kg %			2694
	Mléko	+757		
	Tuk	+22	-0.05	
R %	81 %	Bílkovina	+24 +0.01	
PTAT 1.07	Vemeno 1.81	Konč. -0.38	Porody 1.4	SCS 2.92

Exteriér	Stád: 0	Dcer: 0	R%: 80				
Znak	3	2	1	1	2	3	
Rámec	0.26	malý					velký
Konstituce	0.10	slabá					silná
Hloubka těla	-0.36	mělká					hluboká
Mléčný typ	0.18	slabý					výrazný
Sklon zadě	0.75	zdvížená					sražená
Šířka zadě	1.25	úzká					široká
Z. konč. z boku	-0.42	strmý					šavlovitý
Z. konč. ze zadu	-0.37	úzký					široký
Úhel paznehtu	0.06	plochý					strmý
Skóre končetin	-0.29	nízké					vysoké
Přední upnutí	2.07	slabé					výrazné
Zad. výška vem.	2.19	nízké					vysoká
Zad. šířka vem.	1.83	úzká					široká
Závěsný vaz	0.81	nezřetelný					výrazný
Hloubka vem.	1.65	hluboké					mělké
Rozm. struků	1.16	daleko					u sebe
Rozm. z. struků	1.12	daleko					u sebe
Délka struků	-0.96	krátké					douhé

Produkční život	4.5	FM\$	567
DPR	0.00	CM\$	597

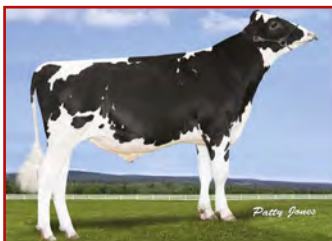
MM: Silverridge V Muniton Earwig

03-08 305 16 921 3.2% 543 3.1% 523 kg

PROGENESIS TOURNAMENT NXB-624

(Josuper x Shotglass)

FRAZZLED x TROY x DAY



MELARRY JOSUPER FRAZZLED
BLUMENFELD TROY 4747

- » vysoká produkce mléka při + složkách
- » krávy středního rámce s výborně utvářeným vememem

RIVER-BRIDGE CO-OP TROY

CO-OP BLUMEN DAY 4292	01-11	305	9 417	4.6%	436	3.5%	334 kg
	Celoživotně:		9 417	4.6%	436	3.5%	334 kg



MM: Co Op Blumen Day 4292
01-11 305 9 417 4.6% 436 3.5% 334 kg



Produkce		PH 12/2020 USA		TPI
		kg	%	
	Mléko	+546		2749
	Tuk	+35	+0.11	NM\$
	Bílkovina	+20	+0.03	700
R %	81 %			700
PTAT 0.28	Vemeno 0.31	Konč. -0.04	Porody 2.6	SCS 2.53
Exteriér		Stád: 0	Dcer: 0	R %: 79
Znak		3 2 1 1 2 3		
Rámec	-0.27 malý			velký
Konstituce	-0.55 slabá			silný
Hloubka těla	-0.54 mělká			hluboká
Mléčný typ	0.36 slabý			výrazný
Sklon zádě	1.24 zdvižená			sražená
Šířka zádě	-0.52 úzká			široká
Z. konč. z boku	-0.81 strmý			šavlovitý
Z. konč. ze zadu	-0.45 úzký			široký
Úhel paznehtu	0.18 plochý			strmý
Skóre končetin	0.01 nízké			vyšoké
Přední upnutí	0.15 slabé			výrazné
Zad. výška vem.	0.65 nízké			vyšoká
Zad. šířka vem.	0.17 úzká			široká
Závěsný vaz	0.07 nezřetelný			výrazný
Hloubka vem.	-0.04 hluboké			mělké
Rozm. struků	0.05 daleko			u sebe
Rozm. z. struků	0.24 daleko			u sebe
Délka struků	0.02 krátké			dlouhé
Produkční život	6.6	FM\$	654	
DPR	-0.60	CM\$	725	

SIEMERS U-BEST NXB-428

(Supersire x Beacon)

JOSUPER x NUMERO UNO x SHOTTLE



UECKER SUPERSIRE JOSUPER

SIEMERS UNO BOMBI	02-01	305	13 680	5%	690	3.7%	501 kg
	Celoživotně:		13 680	5%	690	3.7%	501 kg

AMIGHETTI NUMERO UNO

GEN-I-BEQ SHOTTLE BOMBI	02-01	305	12 378	4.9%	607	3.4%	417 kg
	Celoživotně:		25 590	5.1%	1 300	3.3%	852 kg



M: Siemers Uno Bombi



- » ideální utváření vemene
- » výrazně plusové složky
- » velmi dobré mimoprodukční znaky
- » delší struky

Produkce		PH 12/2020 USA		TPI
		kg	%	
Stád	40			2576
Dcer	121	Mléko	+19	NM\$
		Tuk	+29	+0.22
R %	94 %	Bílkovina	+9	+0.07
PTAT 0.89	Vemeno 0.43	Konč. 0.48	Porody 2.1	SCS 2.61
Exteriér		Stád: 29	Dcer: 87	R %: 91
Znak		3 2 1 1 2 3		
Rámec	1.07 malý			velký
Konstituce	1.31 slabá			silný
Hloubka těla	0.55 mělká			hluboká
Mléčný typ	-0.64 slabý			výrazný
Sklon zádě	-1.07 zdvižená			sražená
Šířka zádě	0.74 úzká			široká
Z. konč. z boku	-1.20 strmý			šavlovitý
Z. konč. ze zadu	0.05 úzký			široký
Úhel paznehtu	1.25 plochý			strmý
Skóre končetin	0.85 nízké			vyšoké
Přední upnutí	0.20 slabé			výrazné
Zad. výška vem.	1.77 nízké			vyšoká
Zad. šířka vem.	1.70 úzká			široká
Závěsný vaz	0.10 nezřetelný			výrazný
Hloubka vem.	-0.04 hluboké			mělké
Rozm. struků	-1.28 daleko			u sebe
Rozm. z. struků	-0.80 daleko			u sebe
Délka struků	1.53 krátké			dlouhé
Produkční život	3.7	FM\$	393	
DPR	1.40	CM\$	515	

LEARNINGHOUSE **VINCENT NEO-912**

(Modesty x Balisto)

MAGICTOUCH x RUBICON x SUPERSIRE



S-S-I MODESTY MAGICTOUCH

IHG RUBICON MER 9794

- » A2A2 býk s BB kaseinem
- » krávy středního rámce
- » vynikající utváření vemene
- » vysoký index DWPS

EDG RUBICON

ROORDA SS MERRITT 15889

02-01	305	11 390	5.8%	663	3.2%	367 kg
Celoživotně:		11 390	5.8%	663	3.2%	367 kg



Produkce		PH 12/2020		LPI
Stád	0	Kg		%
Dcer	0	Mléko	+128	3138
Laktaci	0	Tuk	+70	+0.58
R %	79	Bílkovina	+52	+0.42
Prům. užitek. dc.	Mléko	0	Tuk	0
	Bílkovina	0		

Exteriér		Stád: 0	Dcer: 0	R%: 75%		
Znak		-10	-5	0	5	10
Utvar. exteriéru	3					
Vemeno	6					
Končetiny	6					
Mléčná síla	-4					
Zád	-6					
Hloubka vemene	4	hluboké				mělké
Textura vemene	0	vazivová				jemná
Závěsný vaz	-3	slabý				silný
Přední upnutí	7	slabé				silné
Rozm. př. struků	5	od sebe				k sobě
Výška z. upnutí	7	nízké				vysoké
Šířka zad. upnutí	4	úzké				široké
Rozm. zad. struků	3	krátké				douhé
Délka struků	-2	nízká				vysoká
Úhel patky	-1	strmý				šavlovitý
Pazneht	5	nežádoucí				žádoucí
Kvalita kostí	3	úzký				široký
Konč. z boku	-1	malý				velký
Konč. zezadu	9	úzká				široká
Rámec	-6	mělká				hluboká
Šířka hrudniku	2	nevyhov.				ostrá
Úhel zádě	-5	zdvížená				sražená
Šířka zádě	-2	úzká				široká

Funkční znaky

Přežitelnost	107	Dojitelnost	102
Skóre SB	103	M. temperament	101
Rezistence mastitid	103	Obtížnost porodů	103
Plodnost dcer	106	M. obtížnost porodů	106



GENETIKA JAKO
ALTERNATIVA
ANTIBIOTIK



BELGICKÉ MODRÉ

33026 SPRINGFIELD

KINGMAKER



LAWNS AMBROSE

LAWNS DOMINIC

FRINGANTE DE ST FONTAINE

HARPON DE L'ORGELOT

SPRINGFIELD HONEY

SPRINGFIELD ESTELLE

- vynikající rodokmen
- otec známý snadnými porody
- vynikající růstové parametry
- plášťově bílá barva



SEMEX[®]

Genetics for Life[®]

www.gensemex.cz

SHADY LANE SWISS **APEX**SHILOH BROOKINGS CADENCE
SHADY LANE SWISS BRKNGS ALPHA

- » býk A2A2 s BB kaseinem
- » vynikající utváření exteriéru
- » výborné produkční i momoprodukční znaky
- » lehké porody

R N R PAYOFF BROOKINGS

SHADY LANE SWISS SUP ALLRIGHT
05-05 305 12 830 4.5% 573 3.5% 445 kg
Celoživotně: 64 982 4.5% 2 896 3.8% 2 477 kg

MM: Shady Lane Swiss Sup Alright



GENOMAX



A2A2

CADENCE x BROOKINGS x SUPREME

Produkce		PH 12/2020 USA		GPTI
Stád		lbs	%	
Dcer	Mléko	+427		75
	Tuk	+17	0.00	NM\$
R %	Bílkovina	+21	+0.03	243
PTAT 0.4		Porody 2.6		SCS 2.87

Exteriér		Stád:	Dcer:	R%: 67%
Znak		3 2 1 1 1 2 3		
Rámec	-1.40	malý		velký
Konstituce	0.20	slabá		silný
Mléčný typ	-0.40	slabý		výrazný
Sklon zádě	-0.90	zdvížená		sražená
Šířka zádě	0.10	úzká		široká
Z. konč. z boku	-0.50	strmý		šavlovitý
Z. konč. ze zadu	0.30	úzký		široký
Úhel paznehtu	0.20	plochý		strmý
Přední upnutí	1.50	slabé		výrazné
Zad. výška vem.	0.90	nízké		vyšoká
Zad. šířka vem.	0.70	úzká		široká
Závěsný vaz	-0.10	nezřetelný		výrazný
Hloubka vem.	0.60	hluboké		mělké
Rozm. struků	0.10	daleko		u sebe
Délka struků	-1.40	krátké		dlouhé

Produkční život	3.0	FMS	210
PG Rate	-1.3	CM\$	259

GIACOMINI **ELISIUM**ANTONOV
ELANA

- » vynikající utváření exteriéru
- » výborné mimoprodukční znaky
- » velmi dobrá produkce mléka při vysokých % T i B

VETSCH'S NESTA CALVIN

ELSI



Herrenhof BS Petunia



GENOMAX



A2A2

ANTONOV x CALVIN x BLOOMING

Produkce		PH 12/2020 USA		GPTI
Stád		lbs	%	
Dcer	Mléko	+312		87
	Tuk	+25	+0.05	NM\$
R %	Bílkovina	+16	+0.02	278
PTAT 0.5		Porody 3.7		SCS 2.85

Exteriér		Stád:	Dcer:	R%: 59%
Znak		3 2 1 1 1 2 3		
Rámec	1.20	malý		velký
Konstituce	0.10	slabá		silný
Mléčný typ	0.20	slabý		výrazný
Sklon zádě	0.50	zdvížená		sražená
Šířka zádě	-0.10	úzká		široká
Z. konč. z boku	-0.40	strmý		šavlovitý
Z. konč. ze zadu	-0.10	úzký		široký
Úhel paznehtu	0.60	plochý		strmý
Přední upnutí	1.70	slabé		výrazné
Zad. výška vem.	1.40	nízké		vyšoká
Zad. šířka vem.	-0.20	úzká		široká
Závěsný vaz	0.90	nezřetelný		výrazný
Hloubka vem.	1.10	hluboké		mělké
Rozm. struků	1.90	daleko		u sebe
Délka struků	-0.30	krátké		dlouhé

Produkční život	1.5	FMS	236
PG Rate	1.6	CM\$	278

JX RIVER VALLEY CHIEF

CHECKMATE x CHROME x FASTRACK



JX RIVER VALLEY CHECKMATE

JX RIVER VALLEY CHROME CHERITA 1261

RIVER VALLEY CECE CHROME

JX SHAN-MAR FASTRACK CHERITA

- » výborné utváření vemene
- » nadprůměrná vlastní plodnost
- » v nabídce i sexované ID

Produkce		PH 12/2020 USA		PTI
Stád	0	lbs	%	121
Dcer	0	Mléko	+879	NM\$ 448
		Tuk	+57	
R %	77 %	Bílkovina	+33	0.07
				0.00
PTAT 1.5				
SCS 2.89				

Exteriér		Stád:	Dcer:	R%: 79%
Znak		3 1 2 1 1 1 2 3		
Rámec	0.20 malý			velký
Konstituce	-0.50 slabá			silný
Mléčný typ	2.30 slabý			výrazný
Sklon zádě	0.30 zdvižená			sražená
Šířka zádě	-0.50 úzká			široká
Z. konč. z boku	0.40 strmý			šavlovitý
Úhel paznehtu	-0.20 plochý			strmý
Přední upnutí	0.20 slabé			výrazné
Zad. výška vem.	2.40 nízké			vyšoká
Zad. šířka vem.	2.50 úzká			široká
Závěsný vaz	1.50 nezřetelný			výrazný
Hloubka vem.	-0.90 hluboké			mělké
Rozm. struků	1.20 daleko			u sebe
Délka struků	0.80 krátké			dlouhé

Produkční život		3.6	FM\$	421
DPR	-0.3		CM\$	461



JX River Valley Chrome Cherita



GENOMAX



A2A2



FERTILITY FIRST

BUSHLEA PN VIRAL

PREMIER x ON TIME x CENTURION



HAWARDEN IMPULS PREMIER

ARETHUSA ON TIME VOGUE

LENCREST ON TIME

HURONIA CENTURION VERONICA 20J

- » excelentní utváření vemene, světová špička v exteriéru
- » vysoká produkce T a B
- » nadprůměrná vlastní plodnost

Produkce		PH 12/2020 USA		PTI
Stád	100	lbs	%	34
Dcer	170	Mléko	+746	NM\$ 158
		Tuk	+19	
R %	90 %	Bílkovina	+6	0.27
				0.10
PTAT 1.1				
SCS 3.2				

Exteriér		Stád: 81	Dcer: 117	R%: 87%
Znak		3 1 2 1 1 1 2 3		
Rámec	-0.10 malý			velký
Konstituce	0.00 slabá			silný
Mléčný typ	1.70 slabý			výrazný
Sklon zádě	-1.60 zdvižená			sražená
Šířka zádě	0.40 úzká			široká
Z. konč. z boku	-0.70 strmý			šavlovitý
Úhel paznehtu	1.20 plochý			strmý
Přední upnutí	2.10 slabé			výrazné
Zad. výška vem.	1.10 nízké			vyšoká
Zad. šířka vem.	1.20 úzká			široká
Závěsný vaz	0.10 nezřetelný			výrazný
Hloubka vem.	0.40 hluboké			mělké
Rozm. struků	1.60 daleko			u sebe
Délka struků	-1.00 krátké			dlouhé

Produkční život		0.6	FM\$	106
DPR	2.5		CM\$	180



Bushlea Viral Iris



FERTILITY FIRST



A2A2



SHOWTIME