

SEMEX[®]
Genetics for Life[®]



KATALOG HOLŠTÝNSKÝCH BÝKŮ | JARO 2021



Kanadská genetika pro Vás

Pořadí býků podle jednotlivých znaků (kanadská báze)

LPI

SPEEDUP-P	3660
FUEL	3578
RANDALL	3416
BARDO	3276
VINCENT	3157

Mléko

FUEL	2254
RANDALL	1807
LAUTRUST	1304
SPEEDUP-P	1185
GALORE	712

% bílkoviny

VINCENT	0.42
BARDO	0.35
SPEEDUP-P	0.20
GALORE	0.16
LAUTRUST	0.14

Kg bílkoviny

FUEL	81
SPEEDUP-P	63
LAUTRUST	62
RANDALL	60
GALORE	44

% tuku

BARDO	0.85
VINCENT	0.62
FUEL	0.38
GALORE	0.34
SPEEDUP-P	0.31

Kg tuku

FUEL	134
BARDO	97
SPEEDUP-P	80
LAUTRUST	74
GALORE	67

Somatické buňky

RANDALL	112
SPEEDUP-P	106
LAUTRUST	103
VINCENT	103
FUEL	101

Dlouhověkost

SPEEDUP-P	111
VINCENT	107
GALORE	107
RANDALL	106
BARDO	103

Snadnost telení

RANDALL	106
SPEEDUP-P	104
BARDO	104
VINCENT	102
GALORE	101

Utváření exteriéru

RANDALL	12
SPEEDUP-P	11
FUEL	10
BARDO	8
GALORE	6

Vemeno

SPEEDUP-P	9
RANDALL	6
FUEL	5
VINCENT	5
BARDO	4

Končetiny

RANDALL	10
SPEEDUP-P	9
VINCENT	9
BARDO	8
LAUTRUST	6

Pořadí býků podle jednotlivých znaků (americká báze - přepočten na kg!)

TPI

BANKSY	2930
BLUECHIP	2883
MINGUS	2866
MARIUS	2848
MILEPOST	2844

Mléko

MILKTIME	1103
MILEPOST	959
COPIOUS	930
ETESIAN	829
COPYRIGHT	799

% bílkoviny

PERSEUS	0.09
BANKSY	0.08
MINGUS	0.08
RIVER	0.08
BAROLO SG	0.08

Kg bílkoviny

MILEPOST	34
MILKTIME	34
BENNIE	30
BANKSY	29
MARIUS	27

% tuku

BAROLO SG	0.21
BLUECHIP	0.19
MINGUS	0.18
GRANITE	0.16
RIVER	0.16

Kg tuku

BLUECHIP	44
MILEPOST	41
IMAX	41
MINGUS	39
BANKSY	38

Somatické buňky

BLUECHIP	2.43
KODIAK	2.51
TOURNAMENT	2.55
RIVER	2.55
PROSPEROUS	2.55

Dlouhověkost

BLUECHIP	6.5
TOURNAMENT	6.1
BANKSY	5.6
MARIUS	5.6
RIVER	5.5

Snadnost telení

INDIGENOUS	1.5
GRANITE	1.5
PERSEUS	1.6
ZOOM-RED	1.7
PISTON	1.8

Utváření exteriéru

ALLEYOOP	3.80
BAROLO SG	3.10
ETESIAN	1.96
COPYRIGHT	1.87
ATOMIC-RED	1.77

Vemeno

ALLEYOOP	2.76
BAROLO SG	2.66
INDIGENOUS	2.18
ATOMIC-RED	2.08
RIDGELINE	2.00

Končetiny

ZOOM-RED	1.68
ALLEYOOP	1.64
GRANITE	0.94
ATOMIC-RED	0.88
ETESIAN	0.80

CLAYNOOK **BAROLO SG**

- » specialita pro vystavovatele
- » excelentní utváření exteriéru
- » plusová produkce mléka při vysokých složkách

WALNUTLAWN SIDEKICK

CLAYNOOK DISHY ANDRE

02-03 305 10 436 4.7% 486 3.7% 382 kg

Celoživotně: 21 639 4.6% 1 000 3.7% 796 kg

BOLDI ANDRE

CLAYNOOK DIVINITY UNIX

03-04 305 12 151 5.1% 615 3.8% 467 kg

Celoživotně: 37 758 4.9% 1 862 3.8% 1 416 kg



MM: Claynook Divinity Unix

03-04 305 12151 5.1% 615 3.8% 467 kg

MM: Claynook Divinity Unix

03-04 305 12151 5.1% 615 3.8% 467 kg



GENOMAX

Produkce		PH 4/2021 USA		TPI
		kg	%	2525
Mléko		+5		
Tuk		+26	+0.21	NM\$
Bílkovina		+10	+0.08	333
R %	79 %			
PTAT 3.1	Vemeno 2.66	Konč. 0.3	Porody 2.6	SCS 2.77
Exteriér		Stád: 0	Dcer: 0	R %: 78
Znak		3 2 1 1 2 3		
Rámec	3.21 malý			velký
Konstituce	1.46 slabá			silný
Hloubka těla	2.11 mělká			hluboká
Mléčný typ	2.65 slabý			výrazný
Sklon zádě	0.04 zdvižená			sražená
Šířka zádě	2.70 úzká			široká
Z. konč. z boku	2.44 strmý			šavlovitý
Z. konč. ze zadu	0.51 úzký			široký
Úhel paznehtu	1.26 plochý			strmý
Skóre končetin	1.20 nízké			vysoké
Přední upnutí	4.01 slabé			výrazné
Zad. výška vem.	3.31 nízké			vysoká
Zad. šířka vem.	2.76 úzká			široká
Závěsný vaz	2.50 nezřetelný			výrazný
Hloubka vem.	3.82 hluboké			mělké
Rozm. struků	1.66 daleko			u sebe
Rozm. z. struků	0.89 daleko			u sebe
Délka struků	-1.19 krátké			dlouhé
Produkční život	-0.2	FMS	246	
DPR	-2.10	CM\$	374	



BLUMENFELD BLUECHIP NXB-747

(Josuper x Shotglass)

FRAZZLED x RUBICON x DAY



MELARRY JOSUPER FRAZZLED
BLUMENFELD RUBICON 4852

EDG RUBICON
CO-OP BLUMEN DAY 4292

- » krávy středního rámce
- » ideální utváření exteriéru do komerčních stád
- » ideální utváření vemene pro robotické dojení
- » v nabídce pouze sexované ID

Produkce		PH 4/2021 USA		TPI
		kg	%	2883
	Mléko	+490		
	Tuk	+44	+0.19	NMS
	Bílkovina	+20	+0.04	774
R %	81 %			
PTAT 1.08	Vemeno 1.08	Konč. 0.54	Porody 3.2	SCS 2.43
Exteriér		Stád: 0	Dcer: 0	R %: 79
Znak		3 1 2 1 1 1 2 3		
Rámec	0.19 malý			velký
Konstituce	0.29 slabá			silný
Hloubka těla	-0.10 mělká			hluboká
Mléčný typ	-0.01 slabý			výrazný
Sklon zádě	-0.27 zdvižená			sražená
Šířka zádě	0.23 úzká			široká
Z. konč. z boku	0.14 strmý			šavlovitý
Z. konč. ze zadu	0.49 úzký			široký
Úhel paznehtu	0.70 plochý			strmý
Skóre končetin	0.55 nízké			vyšoké
Přední upnutí	1.42 slabé			výrazné
Zad. výška vem.	1.35 nízké			vyšoká
Zad. šířka vem.	0.98 úzká			široká
Závěsný vaz	0.41 nezřetelný			výrazný
Hloubka vem.	0.78 hluboké			mělké
Rozm. struků	0.70 daleko			u sebe
Rozm. z. struků	0.81 daleko			u sebe
Délka struků	-0.20 krátké			dlouhé
Produkční život	6.5	FMS	708	
DPR	-1.70	CM\$	808	



MM: Co Op Blumen Day 4292



Nové plemenné hodnoty pro snadnost telení (CE) v USA:

Duben 2020: rozsah PH snadnost telení 5 - 14% (průměr 8)
Srpen 2020: rozsah PH snadnost telení 1,0 - 4,0 (průměr 2,2)

Snadnost telení (CE)

Duben 2020	Srpen 2020
4,5	1,0
5,0	1,1
5,5	1,3
6,0	1,5
6,5	1,7
7,0	1,9
7,5	2,1
8,0	2,2
8,5	2,4
9,0	2,6
9,5	2,8
10,0	3,0
10,5	3,2
11,0	3,4
11,5	3,5
12,0	3,7



WILDER KODIAK NXB-750(Outlast x Delta)
SOUNDCLOUD x WINDMILL x PENLEY

- » velmi dobrá produkce mléka při výrazně plusových složkách
- » vynikající utváření exteriéru do komerčních stád
- » vhodný do jalovic

Produkce		PH 4/2021 USA		TPI
		kg	%	
	Mléko	+429		2812
	Tuk	+32	+0.12	NM\$
	Bílkovina	+21	+0.06	667
R %	76 %			
PTAT 1.43	Vemeno 1.51	Konč. 0.66	Porody 1.9	SCS 2.51
Exteriér		Stád: 0	Dcer: 0	R %: 74
Znak		3 2 1 1 1 2 3		
Rámec	0.63 malý			velký
Konstituce	-0.12 slabá			silný
Hloubka těla	0.07 mělká			hluboká
Mléčný typ	1.41 slabý			výrazný
Sklon zádě	-0.23 zdvižená			sražená
Šířka zádě	1.02 úzká			široká
Z. konč. z boku	1.06 strmý			šavlovitý
Z. konč. ze zadu	0.42 úzký			široký
Úhel paznehtu	0.36 plochý			strmý
Skóre končetin	0.90 nízké			vysoké
Přední upnutí	1.62 slabé			výrazné
Zad. výška vem.	2.32 nízké			vysoká
Zad. šířka vem.	2.00 úzká			široká
Závěsný vaz	0.45 nezfetelný			výrazný
Hloubka vem.	1.09 hluboké			mělké
Rozm. struků	0.21 daleko			u sebe
Rozm. z. struků	0.26 daleko			u sebe
Délka struků	-0.35 krátké			dlouhé
Produkční život	4.8	FM\$	587	
DPR	-0.90	CM\$	708	

WESTCOAST SOUNDCLOUD
WILDER KRONEWESTCOAST WINDMILL
WILDER KAISER 108**PRO ZDRAVÉ STÁDO**

- MĚNĚ MASTITÍD
- MĚNĚ LAMINITÍD
- NIŽŠÍ ÚMRTNOST

**Immunity+**™

PROGENESIS **MARIUS** NBR-037

(Montross x Supersire)

JEDI x BOMBERO x RANSOM



- » ideální utváření exteriéru do komerčních stád
- » ideální utváření vemene
- » vhodný na jalovice

S-S-I MONTROSS JEDI

PEAK BOMBERO MAXIMA

02-02 229 9 066 4.2% 383 3.2% 290 kg

Celoživočně: 9 066 4.2% 383 3.2% 290 kg

RICHMOND-FD EL BOMBERO

BRYHILL RANSOM MARQUISSE



M: Peak Bombero Maxima

02-02 229 9 066 4.2% 383 3.2% 290 kg



Produkce		PH 4/2021 USA		TPI
Stád	46	kg	%	2848
Dcer	128	Mléko	+647	NMS\$ 703
		Tuk	+29	
R %	94 %	Bílkovina	+26	+0.05
PTAT 1	Vemeno 1.58	Konč. -0.26	Porody 1.9	SCS 2.79
Exteriér		Stád: 26	Dcer: 63	R %: 91
Znak		3 2 1 1 1 2 3		
Rámec	0.12 malý			velký
Konstituce	-0.01 slabá			silný
Hloubka těla	-0.10 mělká			hluboká
Mléčný typ	0.84 slabý			výrazný
Sklon zádě	-0.47 zdvižená			sražená
Šířka zádě	0.35 úzká			široká
Z. konč. z boku	-1.08 strmý			šavlovitý
Z. konč. ze zadu	-0.73 úzký			široký
Úhel paznehtu	0.36 plochý			strmý
Skóre končetin	-0.07 nízké			vyšoké
Přední upnutí	0.96 slabé			výrazné
Zad. výška vem.	2.24 nízké			vyšoká
Zad. šířka vem.	2.47 úzká			široká
Závěsný vaz	1.16 nezřetelný			výrazný
Hloubka vem.	0.43 hluboké			mělké
Rozm. struků	0.81 daleko			u sebe
Rozm. z. struků	0.93 daleko			u sebe
Délka struků	-0.24 krátké			dlouhé
Produkční život	5.6	FM\$	640	
DPR	0.90	CM\$	734	

Peak Marius Phoenix



TIRSVAD K&L MINGUS NBR-041

(Imax x Profit)

PURSUIT x SUPERHERO x SILVER

- » velmi dobrá produkce mléka při výrazně plusových složkách
- » vynikající utváření exteriéru do komerčních stád
- » Beta kasein A2A2

Produkce		PH 4/2021 USA		TPI
		kg	%	
	Mléko	+419		2866
	Tuk	+39	+0.18	NM\$
	Bílkovina	+23	+0.08	705
R %	76 %			
PTAT 1.05	Vemeno 0.8	Konč. 0.66	Porody 2.5	SCS 2.81
Exteriér		Stád: 0	Dcer: 0	R %: 75
Znak		3 2 1 1 2 3		
Rámec	1.27 malý			velký
Konstituce	0.31 slabá			silný
Hloubka těla	0.38 mělká			hluboká
Mléčný typ	0.92 slabý			výrazný
Sklon zádě	0.63 zdvižená			sražená
Šířka zádě	0.94 úzká			široká
Z. konč. z boku	0.06 strmý			šavlovitý
Z. konč. ze zadu	0.93 úzký			široký
Úhel paznehtu	0.50 plochý			strmý
Skóre končetin	0.89 nízké			vysoké
Přední upnutí	0.85 slabé			výrazné
Zad. výška vem.	1.73 nízké			vysoká
Zad. šířka vem.	1.52 úzká			široká
Závěsný vaz	0.02 nezfetelný			výrazný
Hloubka vem.	0.58 hluboké			mělké
Rozm. struků	0.23 daleko			u sebe
Rozm. z. struků	0.02 daleko			u sebe
Délka struků	-0.10 krátké			dlouhé
Produkční život	4.8	FM\$	613	
DPR	1.10	CM\$	748	

PINE-TREE-I PURSUIT
MISS MAGIC

ENDCO SUPERHERO
PEN-COL SILVER MISSY



M: Miss Magic



WESTCOAST RIVER

(Boastful x Tango)
GUARANTEE x MONTANA x SUPERSHOT



- » krávy středního rámce
- » ideální utváření vemene pro robotické dojení
- » Kappa kasein BB
- » nadprůměrná vlastní plodnost býka
- » v nabídce pouze sexované ID

Produkce		PH 4/2021 USA		TPI
		kg	%	2749
Mléko		+221		
Tuk		+29	+0.16	NM\$
Bílkovina		+16	+0.08	653
R %	80 %			
PTAT 0.82	Vemeno 0.77	Konč. -0.5	Porody 1.9	SCS 2.55

Exteriér		Stád: 0	Dcer: 0	R %: 79
Znak		3 2 1 1 2 3		
Rámec	0.77 malý			velký
Konstituce	-0.14 slabá			silný
Hloubka těla	-0.22 mělká			hluboká
Mléčný typ	1.07 slabý			výrazný
Sklon zádě	-0.09 zdvižená			sražená
Šířka zádě	0.94 úzká			široká
Z. konč. z boku	1.17 strmý			šavlovitý
Z. konč. ze zadu	-1.05 úzký			široký
Úhel paznehtu	-0.33 plochý			strmý
Skóre končetin	-0.04 nízké			vyšoké
Přední upnutí	1.26 slabé			výrazné
Zad. výška vem.	1.07 nízké			vyšoká
Zad. šířka vem.	1.08 úzká			široká
Závěsný vaz	0.27 nezřetelný			výrazný
Hloubka vem.	1.04 hluboké			mělké
Rozm. struků	-0.21 daleko			u sebe
Rozm. z. struků	-0.67 daleko			u sebe
Délka struků	0.41 krátké			dlouhé

Produkční život	5.5	FMS	560
DPR	2.40	CMS	699

WESTCOAST GUARANTEE							
WESTCOAST MONTANA RIZA 4700	02-05	305	10 657	4.7%	503	3.6%	385 kg
	Celoživotně:		22 087	4.4%	966	3.6%	792 kg

IHG MONTANA							
WESTCOAST SUPERSHOT RIZA 2951	02-06	305	10 998	4%	435	3.4%	376 kg
	Celoživotně:		19 008	4.2%	788	3.6%	683 kg



IMMUNITY+



GENOMAX



A2A2



CALVING EASE



FERTILITY FIRST

M: Westcoast Montana Riza
 02-05 305 10 657 4.7% 503 3.6% 385 kg



DRŽTE NEMOCI



Antibiotika se používají k léčbě, neřeší zdravotní problémy stáda.

Navíc jejich používání zvyšuje další rezistenci mikroorganismů. Nyní můžete využít přirozenější způsob obrany. Před 20 lety jsme začali pracovat na genetickém řešení a vytvořili jsme program Immunity+®. Využijte výhodu Immunity+® a budete proti nemocem bojovat naší genetikou díky vyšší imunitě celého stáda.

Dcery s vysokou imunitní odpovědí mají o 30% méně onemocnění než jejich průměrně reagující vrstevnice!




SEMEX®

Genetics for Life®

BRABANTDALE **ALLEYOOP** NXB-704(Crush x Mogul)
CRUSHABULL X RAMBO X MCCUTCHEN

- » speciální nabídka pro chovatele - vystavovatele
- » excelentní utváření exteriéru
- » velmi solidní produkce mléka

OH-RIVER-SYC CRUSHABULL

BRABANTDALE RAMBO ANGELFACE	02-02	305	17 460	4.0%	700	2.9%	505 kg
Celoživotně:			24 100	4.2%	1 012	2.9%	689 kg

OCD KINGBOY RAMBO

BLONDIN MCCUTCHEN ANGELICA	02-01	305	17 890	5.0%	891	3.1%	562 kg
Celoživotně:			25 678	4.8%	1 226	3.2%	829 kg



MMM: RC-LC Goldwyn Atm



GENOMAX



SHOWTIME

Produkcce	PH 4/2021 USA		TPI
	kg	%	
Mléko	+589		2464
Tuk	+13	-0.07	NM\$
Bílkovina	+15	-0.02	203
R %	77 %		
PTAT 3.8	Vemeno 2.76	Konč. 1.64	Porody 2.9
			SCS 2.96

Exteriér	Stád: 0		Dcer: 0		R %: 75
	3	2	1	1	
Znak					
Rámec	3.98	malý			velký
Konstituce	1.64	slabá			silný
Hloubka těla	2.59	mělká			hluboká
Mléčný typ	4.02	slabý			výrazný
Sklon zádě	-0.16	zdvížená			sražená
Šířka zádě	2.62	úzká			široká
Z. konč. z boku	0.99	strmý			šavlovitý
Z. konč. ze zadu	2.15	úzký			široký
Úhel paznehtu	2.14	plochý			strmý
Skóre končetin	2.46	nízké			vyšoké
Přední upnutí	3.41	slabé			výrazné
Zad. výška vem.	4.07	nízké			vyšoká
Zad. šířka vem.	4.13	úzká			široká
Závěsný vaz	3.15	nezřetelný			výrazný
Hloubka vem.	2.64	hluboké			mělké
Rozm. struků	2.56	daleko			u sebe
Rozm. z. struků	2.48	daleko			u sebe
Délka struků	0.26	krátké			dlouhé

Produkční život	-0.9	FM\$	216
DPR	-2.60	CM\$	198



AZA2

LARCREST **ATOMIC**(Enttle x Olympian)
ANNUITY-RED X DELTA X SHAN

- » vynikající utváření exteriéru
- » vhodný na jalovice
- » velmi dobrá produkce mléka při + složkách

LADYS-MANOR ANNUITY-RED

LARCREST FOX

MR MOGUL DELTA 1427

LARCREST FARRAH	02-09	305	13 495	3.8%	517	3.4%	459 kg
Celoživotně:			36 592	3.8%	1 399	3.5%	1 266 kg



GENOMAX



RED & WHITE

Produkcce	PH 4/2021 USA		TPI
	kg	%	
Mléko	+404		2539
Tuk	+21	+0.05	NM\$
Bílkovina	+13	+0.01	427
R %	79 %		
PTAT 1.77	Vemeno 2.08	Konč. 0.88	Porody 2
			SCS 2.75

Exteriér	Stád: 0		Dcer: 0		R %: 76
	3	2	1	1	
Znak					
Rámec	1.28	malý			velký
Konstituce	0.43	slabá			silný
Hloubka těla	0.64	mělká			hluboká
Mléčný typ	0.92	slabý			výrazný
Sklon zádě	0.10	zdvížená			sražená
Šířka zádě	0.81	úzká			široká
Z. konč. z boku	0.38	strmý			šavlovitý
Z. konč. ze zadu	0.73	úzký			široký
Úhel paznehtu	1.10	plochý			strmý
Skóre končetin	1.19	nízké			vyšoké
Přední upnutí	2.81	slabé			výrazné
Zad. výška vem.	2.64	nízké			vyšoká
Zad. šířka vem.	2.13	úzká			široká
Závěsný vaz	1.07	nezřetelný			výrazný
Hloubka vem.	2.33	hluboké			mělké
Rozm. struků	1.86	daleko			u sebe
Rozm. z. struků	1.40	daleko			u sebe
Délka struků	-1.42	krátké			dlouhé

Produkční život	3.6	FM\$	408
DPR	-1.50	CM\$	438

PROGENESI BANKSY NBR-006

(Jedí x Bombero)

MARIUS X IMAX X DENVER



- » krávy středního rámce
- » velmi solidní produkce mléka při plusových složkách
- » velmi dobré mimoprodukční znaky
- » ideální utváření vemene

PROGENESIS MARIUS

PROGENESIS IMAX BEEBALM

SILVERRIDGE V IMAX

PROGENESIS DENVER BETSY 02-05 296 11 100 4.5% 505 3.6% 396 kg
Celoživotně: 10 821 4.5% 491 3.6% 385 kg



MM: Progenesis Denver Betsy

03-03 305 17 647 4.8% 852 3.3% 588 kg



Produkce		PH 4/2021 USA		TPI
		kg	%	2930
	Mléko	+590		NM\$
	Tuk	+38	+0.12	783
	Bílkovina	+29	+0.08	
R %	79 %			
PTAT 0.93	Vemeno 1.37	Konč. -0.06	Porody 2.2	SCS 2.74
Exteriér		Stád: 0	Dcer: 0	R %: 78
Znak		3 2 1 1 2 3		
Rámec	0.60 malý			velký
Konstituce	0.40 slabá			silný
Hloubka těla	0.04 mělká			hluboká
Mléčný typ	0.57 slabý			výrazný
Sklon zádě	0.28 zdvižená			sražená
Šířka zádě	0.80 úzká			široká
Z. konč. z boku	-1.11 strmý			šavlovitý
Z. konč. ze zadu	-0.12 úzký			široký
Úhel paznehtu	0.51 plochý			strmý
Skóre končetin	0.13 nízké			vysoké
Přední upnutí	0.99 slabé			výrazné
Zad. výška vem.	2.50 nízké			vysoká
Zad. šířka vem.	2.25 úzká			široká
Závěsný vaz	0.32 nezřetelný			výrazný
Hloubka vem.	0.65 hluboké			mělké
Rozm. struků	-0.24 daleko			u sebe
Rozm. z. struků	-0.02 daleko			u sebe
Délka struků	0.18 krátké			dlouhé
Produkční život	5.6	FM\$	687	
DPR	0.60	CM\$	829	

BENNER BARDO NEO-879

(N. Uno x Freddie)

FLAME X MOGUL X BAXTER



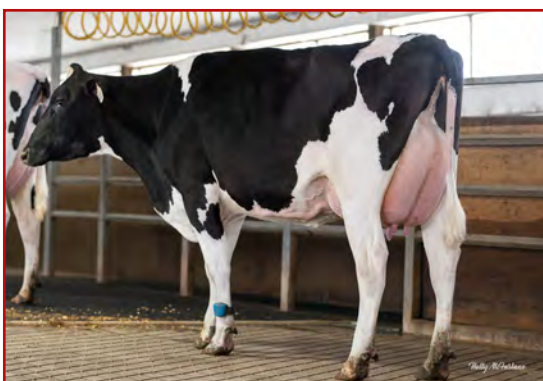
- » výborné utváření exteriéru
- » vysoká produkce T i B, v kg i %
- » velmi dobré mimoprodukční znaky

VIEUXSAULE FLAME

BENNER MOGUL BOBBY SUE 02-03 305 15 776 4.7% 748 3.5% 558 kg
Celoživotně: 59 784 4.6% 2 749 3.6% 2 136 kg

MOUNTFIELD SSI DCY MOGUL

MAPEL WOOD BAXTER BETHANY 03-05 305 15 785 4.7% 735 3.5% 545 kg
Celoživotně: 23 817 4.7% 1 122 3.5% 821 kg



Athlone Bardo Limburger



Produkce		PH 04/2021		LPI		
		Kg	%	3276		
Stád	179	Mléko	+50	Pro\$		
Dcer	278	Tuk	+97	\$2277		
Laktací	562	Bílkovina	+43			
R %	97		+0.35			
Prům. užitek. dc.	Mléko 12126	Tuk 518	Bílkovina 405			
Exteriér		Stád: 158	Dcer: 235	R%: 93%		
Znak		-10	-5	0	5	10
Utvár. exteriéru	8					
Vemeno	4					
Končetiny	8					
Mléčná síla	6					
Zátč	9					
Hloubka vemene	1 hluboké				mělké	
Textura vemene	7 vazivová				jenná	
Závěsný vaz	5 slabý				silný	
Přední upnutí	1 slabé				silné	
Rozm. př. struků	6 od sebe				k sobě	
Výška z. upnutí	5 nízké				vysoké	
Šířka zad. upnutí	4 úzké				široké	
Rozm. zad. struků	3 k sobě				od sebe	
Délka struků	1 krátké				dlouhé	
Úhel paznehtu	4 nízký				vysoký	
Výška patky	6 plochá				vysoká	
Kvalita kostí	6 kulaté				ploché	
Konč. z boku	1 strmé				zahnuté	
Konč. ze zadu	3 z. dovnitř				přímé	
Rámec	7 nízký				vysoký	
Šířka hrudníku	-1 úzký				široký	
Úhel zádě	9 zdvižená				sražená	
Šířka zádě	5 úzká				široká	
Funkční znaky						
Préžitelnost	103	Dojitelnost	104			
Skóre SB	100	M. temperament	103			
Rezistence mastitíd	101	Obtížnost porodů	104			
Plodnost dcer	101	M. obtížnost porodů	102			

PROGENESIS **BENNIE** NBR-007

(Imax x Supershot)
TIMBERLAKE x ROBSON x DENVER



SILVERRIDGE V TIMBERLAKE
PROGENESIS ROBSON BARBARELLA

- » krávy středního rámce
- » vysoká produkce mléka
- » vynikající utváření vemene
- » vynikající PH v Německu
165 RZG, 2 600 kg mléka

BOMAZ ALTAROBSON

PROGENESIS DENVER BETSY 03-03 305 17 647 4.8% 852 3.3% 588 kg
Celoživotně: 27 594 4.8% 1 325 3.6% 981 kg



MM: Progenesis Denver Betsy



Produkcce		PH 4/2021 USA		TPI
		kg	%	
	Mléko	+765		2774
	Tuk	+34	+0.04	NM\$
	Bílkovina	+29	+0.04	651
R %	76 %			
PTAT 1.38	Vemeno 1.69	Konč. -0.17	Porody 2	SCS 2.93

Exteriér		Stád: 0	Dcer: 0	R %: 75		
Znak		3	2	1	2	3
Rámec	0.77 malý					velký
Konstituce	0.33 slabá					silný
Hloubka těla	0.20 mělká					hluboká
Mléčný typ	1.09 slabý					výrazný
Sklon zádě	0.16 zdvižená					sražená
Šířka zádě	1.51 úzká					široká
Z. konč. z boku	-0.55 strmý					šavlovitý
Z. konč. ze zadu	-0.06 úzký					široký
Úhel paznehtu	0.07 plochý					strmý
Skóre končetin	0.04 nízké					vyšoké
Přední upnutí	1.61 slabé					výrazné
Zad. výška vem.	2.70 nízké					vyšoká
Zad. šířka vem.	2.58 úzká					široká
Závěsný vaz	0.47 nezřetelný					výrazný
Hloubka vem.	0.86 hluboké					mělké
Rozm. struků	0.42 daleko					u sebe
Rozm. z. struků	0.66 daleko					u sebe
Délka struků	0.26 krátké					dlouhé

Produkční život	3.4	FM\$	598
DPR	-1.80	CM\$	676

RICHMOND-FD EL **BOMBERO** NEO-723 NUMERO UNO x SUPER x BAXTER

(MOM x Shottle)



AMIGHETTI NUMERO UNO
RICHMOND-FD S BARBARA

- » výborné utváření exteriéru
- » ideální vemeno pro robotické dojení, delší struky
- » otec býků

CHARLESDALE SUPERSTITION

RICHMOND-FD BARBIE 02-04 305 15 177 4.2% 635 3.2% 483 kg
Celoživotně: 18 262 4.3% 789 3.3% 611 kg



Blondin TJR Bombero Maple

03-03 305 13 690 3.5% 485 3.4% 465 kg

Produkcce		PH 4/2021 USA		TPI
		kg	%	
Stád	2888			2510
Dcer	8625	Mléko	+475	NM\$
		Tuk	+21	+0.02
		Bílkovina	+11	-0.03
R %	99 %			430
PTAT 1.03	Vemeno 1.02	Konč. -0.33	Porody 2.4	SCS 2.62

Exteriér		Stád: 1879	Dcer: 4453	R %: 99		
Znak		3	2	1	2	3
Rámec	1.19 malý					velký
Konstituce	1.03 slabá					silný
Hloubka těla	1.09 mělká					hluboká
Mléčný typ	0.83 slabý					výrazný
Sklon zádě	0.97 zdvižená					sražená
Šířka zádě	1.53 úzká					široká
Z. konč. z boku	0.53 strmý					šavlovitý
Z. konč. ze zadu	-1.31 úzký					široký
Úhel paznehtu	0.40 plochý					strmý
Skóre končetin	0.29 nízké					vyšoké
Přední upnutí	0.20 slabé					výrazné
Zad. výška vem.	2.22 nízké					vyšoká
Zad. šířka vem.	2.53 úzká					široká
Závěsný vaz	1.45 nezřetelný					výrazný
Hloubka vem.	-0.22 hluboké					mělké
Rozm. struků	0.28 daleko					u sebe
Rozm. z. struků	0.40 daleko					u sebe
Délka struků	0.11 krátké					dlouhé

Produkční život	3.7	FM\$	441
DPR	0.10	CM\$	428

SANDY-VALLEY CALVON NEO-909

(Numero Uno x Superstitione)

DN: 28.11.2014

BOMBERO x MORGAN x ROBUST



- » výborná produkce mléka při plusových složkách
- » výborné mimoprodukční znaky
- » vynikající utváření vemene
- » vhodný na jalovice

RICHMOND-FD EL BOMBERO

SANDY-VALLEY MORGAN CALVARY

S-S-I BOOKEM MORGAN

LARCREST CALIA

01-11 305 11 317 4.3% 484 3.6% 406 kg
Celoživotně: 2 4136 4.9% 1 173 3.8% 917 kg



Produkce		PH 4/2021 USA		TPI				
Stád	83	kg	%	2618				
Dcer	613	Mléko +456		NM\$ 536				
		Tuk +25	+0.06					
R %	97 %	Bílkovina +16	+0.02					
PTAT 0.87	Vemeno 1.14	Konč. 0.05	Porody 2.1	SCS 2.66				
Exteriér		Stád: 38	Dcer: 74	R %: 91				
Znak		3	2	1	1	2	3	
Rámec	0.64 malý							velký
Konstituce	0.68 slabá							silný
Hloubka těla	0.74 mělká							hluboká
Mléčný typ	0.85 slabý							výrazný
Sklon zádě	1.30 zdvižená							sražená
Šířka zádě	-0.07 úzká							široká
Z. konč. z boku	-0.14 strmý							šavlovitý
Z. konč. ze zadu	-0.73 úzký							široký
Úhel paznehtu	0.15 plochý							strmý
Skóre končetin	0.45 nízké							vysoké
Přední upnutí	0.44 slabé							výrazné
Zad. výška vem.	2.04 nízké							vysoká
Zad. šířka vem.	2.67 úzká							široká
Závěsný vaz	1.00 nezřetelný							výrazný
Hloubka vem.	-0.25 hluboké							mělké
Rozm. struků	0.54 daleko							u sebe
Rozm. z. struků	0.58 daleko							u sebe
Délka struků	0.28 krátké							dlouhé
Produkční život	4.1	FMS	502					
DPR	0.10	CM\$	555					

PROGENESIS CAMERON NEO-738

(Enforcer x Numero Uno)

DN: 12.03.2016

PENMANSHIP x YODER x MCCUTCHEN



- » vysoká produkce mléka při + složkách
- » velmi dobré postavení struků
- » vybalancovaný exteriéru

SANDY-VALLEY-I PENMANSHIP

WELCOME YODER CALLO

WOODCREST MOGUL YODER

WELCOME MCCUTCHEN CHASY

02-02 305 13 349 3.7% 494 3.3% 445 kg
Celoživotně: 14 438 3.7% 540 3.4% 488 kg



M: Welcome Yoder Callo



CALVING EASE



ROBOTREADY

Produkce		PH 4/2021 USA		TPI				
Stád	208	kg	%	2610				
Dcer	340	Mléko +655		NM\$ 488				
		Tuk +19	-0.05					
R %	91 %	Bílkovina +25	+0.04					
PTAT 0.78	Vemeno -0.01	Konč. 0.3	Porody 1.9	SCS 2.96				
Exteriér		Stád: 62	Dcer: 87	R %: 85				
Znak		3	2	1	1	2	3	
Rámec	0.94 malý							velký
Konstituce	0.27 slabá							silný
Hloubka těla	0.10 mělká							hluboká
Mléčný typ	0.70 slabý							výrazný
Sklon zádě	-0.70 zdvižená							sražená
Šířka zádě	0.20 úzká							široká
Z. konč. z boku	-0.03 strmý							šavlovitý
Z. konč. ze zadu	0.55 úzký							široký
Úhel paznehtu	1.02 plochý							strmý
Skóre končetin	0.42 nízké							vysoké
Přední upnutí	0.32 slabé							výrazné
Zad. výška vem.	0.37 nízké							vysoká
Zad. šířka vem.	0.34 úzká							široká
Závěsný vaz	-0.40 nezřetelný							výrazný
Hloubka vem.	0.71 hluboké							mělké
Rozm. struků	-1.07 daleko							u sebe
Rozm. z. struků	-1.41 daleko							u sebe
Délka struků	0.31 krátké							dlouhé
Produkční život	3.2	FMS	442					
DPR	1.30	CM\$	509					



A2A2

SANDY-VALLEY COPIOUS NEO-800

(Numero Uno x Super)

BOMBERO x MORGAN x ROBUST



- » prověřen na lehké porody a nadprůměrnou vlastní plodnost
- » výborné utváření vemene

RICHMOND-FD EL BOMBERO

SANDY-VALLEY MORGAN CALVARY

S-S-I BOOKEM MORGAN

LARCREST CALIA

01-11	305	11 317	4.3%	484	3.6%	406 kg
Celoživotně:		24 136	4.9%	1 173	3.8%	917 kg



Produkce		PH 4/2021 USA		TPI
Stád	763	kg	%	2582
Dcer	3040	Mléko	+930	NMS 465
		Tuk	+18	
R %	99 %	Bílkovina	+22	-0.13
			-0.05	
PTAT 1.51	Vemeno 1.12	Konč. 0.18	Porody 2	SCS 2.94

Exteriér		Stád: 568	Dcer: 1261	R %: 90		
Znak		3	2	1	2	3
Rámec	1.70 malý					velký
Konstituce	0.59 slabá					silný
Hloubka těla	1.24 mělká					hluboká
Mléčný typ	2.06 slabý					výrazný
Sklon zádě	0.86 zdvižená					sražená
Šířka zádě	1.41 úzká					široká
Z. konč. z boku	0.98 strmý					šavlovitý
Z. konč. ze zadu	-0.01 úzký					široký
Úhel paznehtu	-0.52 plochý					strmý
Skóre končetin	0.79 nízké					vysoké
Přední upnutí	0.27 slabé					výrazné
Zad. výška vem.	2.74 nízké					vysoká
Zad. šířka vem.	2.87 úzká					široká
Závěsný vaz	1.63 nezřetelný					výrazný
Hloubka vem.	-0.45 hluboké					mělké
Rozm. struků	0.82 daleko					u sebe
Rozm. z. struků	0.52 daleko					u sebe
Délka struků	-0.27 krátké					dlouhé

Produkční život	3.7	FM\$	504
DPR	-0.20	CM\$	449

REGAN-DANHOF COPYRIGHT NEO-911

(Spring x Mogul)

IMAX x JEDI x JACEY



- » vysoká produkce mléka při dobrých složkách
- » vynikající utváření exteriéru
- » lehké porody

SILVERRIDGE V IMAX

REGAN-DANHOF JEDI CASHMERE

S-S-I MONTROSS JEDI

OCD JACEY 2421

Produkce		PH 4/2021 USA		TPI
		kg	%	2812
		Mléko	+798	NMS 627
		Tuk	+33	
R %	81 %	Bílkovina	+24	+0.02
			+0.00	
PTAT 1.87	Vemeno 1.74	Konč. 0.46	Porody 1.9	SCS 2.82

Exteriér		Stád: 0	Dcer: 0	R %: 80		
Znak		3	2	1	2	3
Rámec	1.55 malý					velký
Konstituce	1.41 slabá					silný
Hloubka těla	1.02 mělká					hluboká
Mléčný typ	0.57 slabý					výrazný
Sklon zádě	0.69 zdvižená					sražená
Šířka zádě	1.74 úzká					široká
Z. konč. z boku	-2.03 strmý					šavlovitý
Z. konč. ze zadu	0.81 úzký					široký
Úhel paznehtu	1.95 plochý					strmý
Skóre končetin	0.75 nízké					vysoké
Přední upnutí	2.14 slabé					výrazné
Zad. výška vem.	2.37 nízké					vysoká
Zad. šířka vem.	2.12 úzká					široká
Závěsný vaz	0.73 nezřetelný					výrazný
Hloubka vem.	2.23 hluboké					mělké
Rozm. struků	0.58 daleko					u sebe
Rozm. z. struků	0.49 daleko					u sebe
Délka struků	-0.65 krátké					dlouhé

Produkční život	4.0	FM\$	613
DPR	-0.70	CM\$	635



M: Regan-Danhof Jedi Cashmeere

SILVERRIDGE V ETESIAN NXB-650

(Supersire x Superstition)
SUPERSHOT x MCCUTCHEN x SNOWMAN



- » výborná vlastní plodnost
- » vysoká produkce mléka
- » výborné utváření exteriéru

COGENT SUPERSHOT

SILVERRIDGE V MCCUT ENCHANTED 02-04 305 10 180 4.2% 425 3.1% 315 kg
 Celoživotně: 40 530 4.2% 1 680 3% 1 236 kg

DE-SU BKM MCCUTCHEN 1174

VELTHUIS S G SNOW EVENING 01-11 305 13 230 4.1% 546 3.1% 412 kg
 Celoživotně: 29 004 4.1% 1 179 3.3% 955 kg



MM: Velthuis S G Snow Evening

01-11 305 13 230 4.1% 546 3.1% 412 kg



CALVING EASE



ROBOTREADY



FERTILITY FIRST

Produkce		PH 4/2021 USA		TPI
Stád	80	kg	%	2673
Dcer	529	Mléko	+828	NMS
		Tuk	+23	-0.06
R %	96 %	Bílkovina	+17	-0.06
PTAT 1.96	Vemeno 1.57	Konč. 0.8	Porody 1.9	SCS 2.78

Exteriér		Stád: 62	Dcer: 216	R %: 92			
Znak		3	2	1	1	2	3
Rámec	2.16 malý						velký
Konstituce	0.75 slabá						silný
Hloubka těla	0.65 mělká						hluboká
Mléčný typ	1.19 slabý						výrazný
Sklon zádě	1.21 zdvižená						sražená
Šířka zádě	1.51 úzká						široká
Z. konč. z boku	0.74 strmý						šavlovitý
Z. konč. ze zadu	1.62 úzký						široký
Úhel paznehtu	0.34 plochý						strmý
Skóre končetin	1.15 nízké						vysoké
Přední upnutí	2.17 slabé						výrazné
Zad. výška vem.	2.40 nízké						vysoká
Zad. šířka vem.	2.20 úzká						široká
Závěsný vaz	0.56 nezřetelný						výrazný
Hloubka vem.	1.96 hluboké						mělké
Rozm. struků	0.43 daleko						u sebe
Rozm. z. struků	0.35 daleko						u sebe
Délka struků	-0.06 krátké						dlouhé

Produkční život	4.2	FM\$	557
DPR	0.30	CM\$	488

MELARRY FUEL

NBR-036

(Montross x Supersire)
DUKE x KINGBOY x MOGUL



- » vynikající utváření vemene
- » vysoká produkce mléka při plusových skločkách
- » nadprůměrná vlastní plodnost býka

S-S-I MONTROSS DUKE

MELARRY KINGBOY FUDGIE

MORNINGVIEW MCC KINGBOY

MELARRY MOGUL FRECK 02-04 305 13 191 3.5% 464 3.2% 419 kg
 Celoživotně: 17 182 3.7% 633 3.3% 564 kg



Vivejoie Titan Fuel

02-11 97 3 612 4.7% 1271 3.5% 126kg



IMMUNITY+



FERTILITY FIRST

Produkce		PH 04/2021		LPI
Stád	421	Kg	%	3578
Dcer	790	Mléko	+2254	Pro\$
Laktaci	791	Tuk	+134	+0.38
R %	97	Bílkovina	+81	+0.04
Prům. užitek. dc.	Mléko 13303	Tuk 554	Bílkovina 427	

Exteriér		Stád: 240	Dcer: 377	R%: 95%		
Znak		-10	-5	0	5	10
Utvář. exteriéru	10					
Vemeno	5					
Končetiny	4					
Mléčná síla	17					
Záď	6					
Hloubka vemene	0 hluboké					mělké
Textura vemene	0 vazivová					jemná
Závěsný vaz	-6 slabý					silný
Přední upnutí	11 slabé					silné
Rozm. př. struků	11 od sebe					k sobě
Výška z. upnutí	6 nízké					vysoké
Šířka zad. upnutí	10 úzké					široké
Rozm. zad. struků	-4 k sobě					od sebe
Délka struků	-5 krátké					dlouhé
Úhel paznehtu	0 nízký					vysoký
Výška patky	6 plochá					vysoká
Kvalita kostí	-3 kulaté					ploché
Konč. z boku	-1 strmé					zahnuté
Konč. zezadu	2 z. dovnitř					přímé
Rámec	9 nízký					vysoký
Šířka hrudníku	13 úzký					široký
Úhel zádě	3 zdvižená					sražená
Šířka zádě	4 úzká					široká

Funkční znaky			
Přežitelnost	101	Dojitelnost	104
Skóre SB	101	M. temperament	95
Rezistence mastitid	99	Obtížnost porodů	98
Plodnost dcer	101	M. obtížnost porodů	101

STANTONS GALORE NBR-008

(Mogul x Snowman)
SILVER x CAMARO x MOGUL



- » výborné utváření exteriéru
- » vysoká produkce T i B
- » vynikající mimoprodukční znaky

SEAGULL-BAY SILVER

STANTONS CRAZY 4 CAMARO 03-02 305 16 146 5.0% 803 3.7% 595 kg
Celoživotně: 55 507 4.9% 2 715 3.6% 2 026 kg

STANTONS CAMARO

LARCRESS CRAYON 05-08 229 13 058 4.5% 583 3.2% 424 kg
Celoživotně: 65 438 4.3% 2 849 3.3% 2 163 kg



Frontieres Lolly Galore



Produkce		PH 04/2021		LPI
Stád	351	Kg %		3041
Dcer	581	Mléko	+712	Proš \$2144
Laktaci	595	Tuk	+67 +0.34	
R %	97	Bílkovina	+44 +0.16	
Prům. užitek. dc.		Mléko	12265 Tuk 509 Bílkovina	407

Exteriér		Stád: 269 Dcer: 426 R%: 95%				
Znak		-10	-5	0	5	10
Utvař. exteriéru	6					
Vemeno	4					
Končetiny	4					
Mléčná síla	7					
Zád'	4					
Hloubka vemene	10	hluboké				mělké
Textura vemene	7	vazivová				jemná
Závěsný vaz	2	slabý				silný
Přední upnutí	7	slabé				silné
Rozm. př. struků	1	od sebe				k sobě
Výška z. upnutí	0	nízké				vysoké
Šířka zad. upnutí	-2	úzké				široké
Rozm. zad. struků	-3	k sobě				od sebe
Délka struků	-2	krátké				dlouhé
Úhel paznehtu	5	nízký				vysoký
Výška patky	8	plochá				vysoká
Kvalita kostí	-4	kulaté				ploché
Konč. z boku	-7	strmé				zahnuté
Konč. ze zadu	1	z. dovnitř				přímé
Rámec	9	nízký				vysoký
Šířka hrudníku	10	úzký				široký
Úhel zádě	3	zdvížená				sražená
Šířka zádě	0	úzká				široká

Funkční znaky				
Přežitelnost	107	Dojitelnost	110	
Skóre SB	101	M. temperament	101	
Rezistence mastitid	103	Obtížnost porodů	101	
Plodnost dcer	96	M. obtížnost porodů	106	

PROGENESIS GRANITE NXB-623

(McCutchen x Robust)
MONTEREY x SUPERSIRE x DIE-HARD



- » vynikající utváření exteriéru
- » velice lehké porody
- » vysoké % složek

VIEW-HOME MONTEREY

SEAGULL-BAY SSIRE DEBRA

SEAGULL-BAY SUPERSIRE

PINE-TREE SHARLA DAPHNE 02-02 305 12 678 4.3% 541 3.3% 417 kg
Celoživotně: 48 281 4.1% 1 977 3.3% 1 611 kg



Fraeland Braemar Screenshot

01-11 148 5 619 4.1% 228 3.4% 192 kg



Produkce		PH 4/2021 USA		TPI
Stád	359	kg %		2735
Dcer	2119	Mléko	+442	NM\$ 596
		Tuk	+37 +0.16	
R %	99 %	Bílkovina	+18 +0.04	
PTAT 1.5	Vemeno 1.27	Konč. 0.94	Porody 1.5	SCS 3.18

Exteriér		Stád: 216 Dcer: 806 R%: 98					
Znak		3	2	1	1	2	3
Rámec	1.21	malý					velký
Konstituce	1.12	slabá					silná
Hloubka těla	1.23	mělká					hluboká
Mléčný typ	1.36	slabý					výrazný
Sklon zádě	-1.73	zdvížená					sražená
Šířka zádě	3.00	úzká					široká
Z. konč. z boku	1.96	strmý					šavlovitý
Z. konč. ze zadu	1.12	úzký					široký
Úhel paznehtu	0.67	plochý					strmý
Skóre končetin	1.26	nízké					vysoké
Přední upnutí	1.33	slabé					výrazné
Zad. výška vem.	1.28	nízké					vysoká
Zad. šířka vem.	2.95	úzká					široká
Závěsný vaz	1.51	nezřetelný					výrazný
Hloubka vem.	0.59	hluboké					mělké
Rozm. struků	0.93	daleko					u sebe
Rozm. z. struků	0.93	daleko					u sebe
Délka struků	0.99	krátké					dlouhé

Produkční život	2.4	FM\$	560
DPR	0.60	CM\$	611

BOLDI V GYMNAST NXB-398

(Doorman x Dorcy)
DOORSOPEN x JABIR x EPIC



- » velmi dobré utváření exteriéru
- » delší struky
- » kasein A2A2
- » velmi pěkné dcery v ČR i Kanadě

LADYS-MANOR DOORSOPEN

BOLDI JABIR ASTRAY 02-06 281 12 001 3.9% 473 3.4% 407 kg
Celoživotně: 12 001 3.9% 473 3.4% 407 kg

COYNE-FARMS JABIR

BOLDI V S G EPIC ASTER 02-02 305 11 114 3.6% 400 3.2% 361 kg
Celoživotně: 18 992 3.6% 689 3.2% 617 kg



Boldi V S G Epic Aste



GENOMAX



A2A2

Produkce		PH 4/2021 USA		TPI
Stád	834	kg	%	2613
Dcer	2002	Mléko	+492	NM\$
		Tuk	+24	+0.05
R %	94 %	Bílkovina	+18	+0.02
PTAT 1.44	Vemeno 1.13	Konč. 0.45	Porody 2.4	SCS 2.67

Exteriér		Stád: 466	Dcer: 1083	R %: 92			
Znak		3	2	1	1	2	3
Rámec	2.43 malý						velký
Konstituce	1.68 slabá						silný
Hloubka těla	1.34 mělká						hluboká
Mléčný typ	0.73 slabý						výrazný
Sklon zadě	-0.06 zdvižená						sražená
Šířka zadě	2.26 úzká						široká
Z. konč. z boku	-0.42 strmý						šavlovitý
Z. konč. ze zadu	1.15 úzký						široký
Úhel paznehtu	1.04 plochý						strmý
Skóre končetin	0.86 nízké						vyšoké
Přední upnutí	1.02 slabé						výrazné
Zad. výška vem.	2.99 nízké						vyšoká
Zad. šířka vem.	2.48 úzká						široká
Závěsný vaz	1.16 nezřetelný						výrazný
Hloubka vem.	1.03 hluboké						mělké
Rozm. struků	-0.84 daleko						u sebe
Rozm. z. struků	-0.67 daleko						u sebe
Délka struků	1.60 krátké						dlouhé

Produkční život	3.3	FM\$	419
DPR	-0.30	CM\$	475

PROGENESIS HAWAI *RC NXB-538

(Kingboy x Supersire)
APPRENTICE *RC x SILVER x HALOGEN



- » RC býk
- » slušná produkce mléka při + složkách
- » výborné utváření exteriéru

ENDCO APPRENTICE

PROGENESIS SILVER HONEYSUCKLE

SEAGULL-BAY SILVER

MS OCD HALOGEN 2403 02-00 305 7 629 4.4% 338 3.4% 260 kg
Celoživotně: 7 629 4.4% 338 3.4% 260 kg



FERTILITY FIRST



GENOMAX



CALVING EASE



RED & WHITE

Produkce		PH 4/2021 USA		TPI
Stád	7	kg	%	2766
Dcer	14	Mléko	+442	NM\$
		Tuk	+31	+0.11
R %	85 %	Bílkovina	+17	+0.03
PTAT 0.77	Vemeno 0.86	Konč. 0.14	Porody 2.1	SCS 2.66

Exteriér		Stád: 0	Dcer: 0	R %: 78			
Znak		3	2	1	1	2	3
Rámec	1.14 malý						velký
Konstituce	0.05 slabá						silný
Hloubka těla	0.09 mělká						hluboká
Mléčný typ	0.56 slabý						výrazný
Sklon zadě	1.43 zdvižená						sražená
Šířka zadě	0.62 úzká						široká
Z. konč. z boku	0.43 strmý						šavlovitý
Z. konč. ze zadu	0.12 úzký						široký
Úhel paznehtu	0.61 plochý						strmý
Skóre končetin	0.44 nízké						vyšoké
Přední upnutí	0.93 slabé						výrazné
Zad. výška vem.	1.93 nízké						vyšoká
Zad. šířka vem.	1.22 úzká						široká
Závěsný vaz	0.03 nezřetelný						výrazný
Hloubka vem.	0.97 hluboké						mělké
Rozm. struků	-0.49 daleko						u sebe
Rozm. z. struků	-0.40 daleko						u sebe
Délka struků	0.31 krátké						dlouhé

Produkční život	5.1	FM\$	600
DPR	2.40	CM\$	668

SILVERRIDGE V **IMAX** NEO-710

(Mogul x Gerard)

SPRING x MOGUL x SNOWMAN



- » vynikající utváření exteriéru
- » vysoká produkce mléka při + složkách
- » lehké porody

WESTERADE ALTASPRING

SILVERRIDGE V MOGUL EVON 02-04 305 12 614 4.3% 541 3.2% 410 kg
Celoživotně: 35 423 4.2% 1 502 3.4% 1 214 kg

MOUNTFIELD SSI DCY MOGUL

VELTHUIS S G SNOW EVENING 02-02 305 13 230 4.1% 546 3.1% 412 kg
Celoživotně: 29 004 4.1% 1 179 3.3% 955 kg



MM: Velthuis S G Snow Evening



GENOMAX



CALVING EASE

Produkce		PH 4/2021 USA		TPI	
Stád	687	kg	%	2691	
Dcer	2560	Mléko	+594	NMS 589	
		Tuk	+40		+0.14
		Bílkovina	+20		+0.01
R %	99 %				
PTAT 1.3	Vemeno 1.51	Konč. 0.58	Porody 2	SCS 3.07	

Exteriér		Stád: 438	Dcer: 1172	R %: 99			
Znak		3	2	1	1	2	3
Rámec	0.57 malý						velký
Konstituce	0.68 slabá						silný
Hloubka těla	0.26 mělká						hluboká
Mléčný typ	-0.27 slabý						výrazný
Sklon zádě	0.72 zdvižená						sražená
Šířka zádě	1.81 úzká						široká
Z. konč. z boku	-0.61 strmý						šavlovitý
Z. konč. ze zadu	0.92 úzký						široký
Úhel paznehtu	0.88 plochý						strmý
Skóre končetin	0.58 nízké						vyšoké
Přední upnutí	1.92 slabé						výrazné
Zad. výška vem.	2.28 nízké						vyšoká
Zad. šířka vem.	1.45 úzká						široká
Závěsný vaz	-0.04 nezřetelný						výrazný
Hloubka vem.	1.75 hluboké						mělké
Rozm. struků	0.71 daleko						u sebe
Rozm. z. struků	0.56 daleko						u sebe
Délka struků	-1.68 krátké						dlouhé

Produkční život	2.5	FM\$	571
DPR	-1.90	CM\$	597

PROGENESIS **INDIGENOUS** NEO-943

(Jett x Kingboy)

FABULOUS x MODESTY x MERIDIAN



- » velmi lehké porody
- » výborné utváření vemene
- » krávy středního rámce

PROGENESIS FABULOUS

BGP MODESTY INDEPENDENCE

BACON-HILL PETY MODESTY

VIEW-HOME MRDIAN IOWA



MMM: Pine Tree 2149 Robst



GENOMAX

Produkce		PH 4/2021 USA		TPI	
Stád	687	kg	%	2707	
Dcer	2560	Mléko	+467	NMS 613	
		Tuk	+33		+0.12
		Bílkovina	+18		+0.03
R %	79 %				
PTAT 1.36	Vemeno 2.18	Konč. 0	Porody 1.5	SCS 3.02	

Exteriér		Stád: 0	Dcer: 0	R %: 78			
Znak		3	2	1	1	2	3
Rámec	0.37 malý						velký
Konstituce	-0.41 slabá						silný
Hloubka těla	-0.38 mělká						hluboká
Mléčný typ	0.57 slabý						výrazný
Sklon zádě	-0.43 zdvižená						sražená
Šířka zádě	-0.58 úzká						široká
Z. konč. z boku	-0.36 strmý						šavlovitý
Z. konč. ze zadu	-0.27 úzký						široký
Úhel paznehtu	0.42 plochý						strmý
Skóre končetin	0.16 nízké						vyšoké
Přední upnutí	2.57 slabé						výrazné
Zad. výška vem.	3.03 nízké						vyšoká
Zad. šířka vem.	2.04 úzká						široká
Závěsný vaz	0.01 nezřetelný						výrazný
Hloubka vem.	2.13 hluboké						mělké
Rozm. struků	0.65 daleko						u sebe
Rozm. z. struků	0.18 daleko						u sebe
Délka struků	0.00 krátké						dlouhé

Produkční život	3.3	FM\$	578
DPR	-0.70	CM\$	630

COMESTAR LAUTRUST NXB-412

(Jammer x Sailor)

SUDAN x MAN-O-MAN x GOLDWYN



- » výborné utváření exteriéru
- » vysoká produkce složek % i kg
- » vhodný na jalovice
- » vysoká vlastní plodnost býka
- » původ bez Mogula, Dorcyho

VA-EARLY-DAWN SUDAN

COMESTAR LAUTAMAI MAN O MAN 02-01 305 15 918 4.2% 676 3.4% 537 kg
Celoživotně: 53 014 4.1% 2 166 3.7% 1 959 kg

LONG-LANGS OMAN OMAN

COMESTAR LAUTAMA GOLDWYN 06-04 305 18 069 4.8% 865 3.2% 577 kg
Celoživotně: 54 475 4.8% 2 604 3.6% 1 981 kg



Jobert Lautrust Erika



Produkce		PH 04/2021		LPI	
Stád	1599	Kg %		3051	
Dcer	4293	Mléko	+1304	Pro\$ \$1973	
Laktaci	4621	Tuk	+74 +0.20		
R %	99	Bílkovina	+62 +0.14		
Prům. užitek. dc.		Mléko	12887	Tuk 521	Bílkovina 421

Exteriér		Stád: 1257 Dcer: 2808 R%: 99%				
Znak		-10	-5	0	5	10
Utvář. exteriéru	6					
Vemeno	4					
Končetiny	6					
Mléčná síla	-2					
Zář	8					
Hloubka vemene	1	hluboké				mělké
Textura vemene	7	vazivová				jemná
Závěsný vaz	7	slabý				silný
Přední upnutí	0	slabé				silné
Rozm. př. struků	-2	od sebe				k sobě
Výška z. upnutí	4	nízké				vysoké
Šířka zad. upnutí	1	úzké				široké
Rozm. zad. struků	-3	k sobě				od sebe
Délka struků	0	krátké				dlouhé
Úhel paznehtu	4	nízký				vysoký
Výška patky	2	plochá				vysoká
Kvalita kostí	6	kulaté				ploché
Konč. z boku	-1	strmé				zahnuté
Konč. ze zadu	5	z. dovnitř				přímé
Rámec	5	nízký				vysoký
Šířka hrudníku	-9	úzký				široký
Úhel zadě	7	zdvížená				sražená
Šířka zadě	-1	úzká				široká

Funkční znaky			
Přežitelnost	102	Dojitelnost	94
Skóre SB	103	M. temperament	92
Rezistence mastitid	103	Obtížnost porodů	100
Plodnost dcer	97	M. obtížnost porodů	99

VOGUE MANSFIELD NXB-539

(Supersire x Super)

SUPERSHOT x MCCUTCHEN x SNOWMAN



- » nadprůměrná vlastní plodnost býka
- » výborné utváření exteriéru
- » vysoká produkce mléka
- » lehké porody

COGENT SUPERSHOT

SNOWBIZ MCCUTCHEN LOTTIE 02-02 305 10 854 3.8% 416 3.2% 345 kg
Celoživotně: 15 858 3.8% 608 3.3% 523 kg

DE-SU BKM MCCUTCHEN 1174

FREUREHAVEN FGS LUCY 04-10 305 16 910 3.5% 588 3.1% 521 kg
Celoživotně: 60 619 3.7% 2 221 3.1% 1 884 kg



MM: Freurhaven FGS Lucy

04-10 305 16 910 3.5% 588 3.1% 521 kg



Produkce		PH 4/2021 USA		TPI
Stád	350	kg %		2516
Dcer	542	Mléko	+466	NM\$ 355
		Tuk	+9 -0.06	
R %	91 %	Bílkovina	+15 +0.01	
PTAT 1.39	Vemeno 1.38	Konč. 0.27	Porody 1.9	SCS 2.79

Exteriér		Stád: 231 Dcer: 309 R%: 87					
Znak		3	2	1	1	2	3
Rámec	1.81	malý					velký
Konstituce	1.14	slabá					silná
Hloubka těla	0.66	mělká					hluboká
Mléčný typ	-0.01	slabý					výrazný
Sklon zadě	0.39	zdvížená					sražená
Šířka zadě	0.73	úzká					široká
Z. konč. z boku	0.46	strmý					šavlovitý
Z. konč. ze zadu	0.70	úzký					široký
Úhel paznehtu	1.32	plochý					strmý
Skóre končetin	0.57	nízké					vysoké
Přední upnutí	2.26	slabé					výrazné
Zad. výška vem.	1.72	nízké					vysoká
Zad. šířka vem.	1.56	úzká					široká
Závěsný vaz	0.80	nezřetelný					výrazný
Hloubka vem.	1.96	hluboké					mělké
Rozm. struků	0.80	daleko					u sebe
Rozm. z. struků	1.07	daleko					u sebe
Délka struků	0.63	krátké					dlouhé

Produkční život	3.0	FM\$	334
DPR	2.00	CM\$	367

PEAK MILEPOST

(Supersire x Beacon)

JOSUPER x TOPSHOT x DELTA



UECKER SUPERSIRE JOSUPER
BOMAZ MADDIE

BOMAZ ALTATOPSHOT
BOMAZ DELTA 7032

- » vysoká produkce mléka při plusových složkách
- » kapacitní dcery středního rámce
- » velmi dobře upnuté vemeno, delší struky



M: Bomaz Maddie



GENOMAX



A2A2

Produkce		PH 4/2021 USA		TPI
		kg	%	2844
	Mléko	+959		
	Tuk	+41	+0.03	NM\$
R %	79 %	Bílkovina	+34	+0.03
PTAT 0.9	Vemeno 0.83	Konč. -0.34	Porody 2.1	SCS 2.89
Exteriér		Stád: 0	Dcer: 0	R %: 77
Znak				
Rámec	1.10	malý		velký
Konstituce	0.80	slabá		silný
Hloubka těla	0.58	mělká		hluboká
Mléčný typ	1.01	slabý		výrazný
Sklon zádě	0.43	zdvížená		sražená
Šířka zádě	0.54	úzká		široká
Z. konč. z boku	-0.22	strmý		šavlovitý
Z. konč. ze zadu	-0.56	úzký		široký
Úhel paznehtu	0.49	ploché		strmý
Skóre končetin	0.02	nízké		vysoké
Přední upnutí	0.39	slabé		výrazné
Zad. výška vem.	1.60	nízké		vysoká
Zad. šířka vem.	2.39	úzká		široká
Závěsný vaz	0.92	nezřetelný		výrazný
Hloubka vem.	-0.26	hluboké		mělké
Rozm. struků	0.04	daleko		u sebe
Rozm. z. struků	0.65	daleko		u sebe
Délka struků	0.04	krátké		dlouhé
Produkční život	3.8	FM\$	684	
DPR	-2.00	CM\$	749	

STE ODILE MILKTIME

NEO-836

(Montross x Supersire)

DUKE x SUPERSHOT x MUNITION



S-S-I MONTROSS DUKE

STE ODILE SUPERSHOT ELECTRA

- » vysoká produkce mléka
- » vysoký NM
- » krávy středního rámce

COGENT SUPERSHOT

STE ODILE MUNITION ELSA

02-00 305 12 800 3.9% 496 3.1% 397 kg
Celoživotně: 17 843 4.0% 708 3.2% 576 kg

02-03 305 12 012 3.6% 435 3.1% 370 kg
Celoživotně: 23 585 3.8% 888 3.3% 773 kg



M: Ste Odile Supershot Electra

02-00 305 12 800 3.9% 496 3.1% 397 kg



GENOMAX



A2A2

Produkce		PH 4/2021 USA		TPI
		kg	%	2754
Stád	8	Mléko	+1102	
Dcer	27	Tuk	+32	-0.07
R %	88 %	Bílkovina	+34	+0.00
PTAT 0.73	Vemeno 0.83	Konč. -0.34	Porody 1.9	SCS 2.62
Exteriér		Stád: 0	Dcer: 0	R %: 79
Znak				
Rámec	0.15	malý		velký
Konstituce	0.84	slabá		silný
Hloubka těla	0.81	mělká		hluboká
Mléčný typ	1.62	slabý		výrazný
Sklon zádě	1.53	zdvížená		sražená
Šířka zádě	0.68	úzká		široká
Z. konč. z boku	-0.15	strmý		šavlovitý
Z. konč. ze zadu	-0.45	úzký		široký
Úhel paznehtu	-0.62	ploché		strmý
Skóre končetin	-0.21	nízké		vysoké
Přední upnutí	0.29	slabé		výrazné
Zad. výška vem.	1.43	nízké		vysoká
Zad. šířka vem.	2.52	úzká		široká
Závěsný vaz	0.75	nezřetelný		výrazný
Hloubka vem.	-1.03	hluboké		mělké
Rozm. struků	1.21	daleko		u sebe
Rozm. z. struků	1.39	daleko		u sebe
Délka struků	-0.94	krátké		dlouhé
Produkční život	4.8	FM\$	620	
DPR	-2.40	CM\$	651	

PROGENESIS **MOLIERE** NEO-952

(Jedi x Lottomax)
TOPNOTCH x EUGENIO x DEFENDER



- » A2A2 býk
- » vynikající utváření exteriéru
- » velmi lehké porody
- » velmi slušná produkce při + složkách

PROGENESIS TOPNOTCH

PROGENESIS EUGENIO MANITOBA 02-02 284 10 999 4.8% 525 3.5% 386 kg
Celoživotně: 10 999 4.8% 525 3.5% 386 kg

SILVERRIDGE V EUGENIO

WOODCREST DEF MANHATTAN



MMM: Roylane ShotMindy 2079



IMMUNITY+



GENOMAX



A2A2

Produkce		PH 4/2021 USA		TPI
		kg	%	
	Mléko	+500		2754
	Tuk	+27	+0.06	NM\$
	Bílkovina	+21	+0.04	573
R %	79 %			
PTAT 1.58	Vemeno 1.81	Konč. 0.31	Porody 1.9	SCS 2.79

Exteriér		Stád: 0	Dcer: 0	R %: 78			
Znak		3	2	1	1	2	3
Rámec	1.21 malý						velký
Konstituce	0.63 slabá						silný
Hloubka těla	0.23 mělká						hluboká
Mléčný typ	0.31 slabý						výrazný
Sklon zádě	-0.23 zdvižená						sražená
Šířka zádě	0.62 úzká						široká
Z. konč. z boku	-0.88 strmý						šavlovitý
Z. konč. ze zadu	0.66 úzký						široký
Úhel paznehtu	0.77 plochý						strmý
Skóre končetin	0.52 nízké						vysoké
Přední upnutí	2.43 slabé						výrazné
Zad. výška vem.	2.37 nízké						vysoká
Zad. šířka vem.	2.21 úzká						široká
Závěsný vaz	0.80 nezřetelný						výrazný
Hloubka vem.	1.83 hluboké						mělké
Rozm. struků	0.34 daleko						u sebe
Rozm. z. struků	0.54 daleko						u sebe
Délka struků	0.35 krátké						dlouhé

Produkční život	3.9	FM\$	518
DPR	0.60	CM\$	600

WESTCOAST **PERSEUS** NBR-010

(Enforcer x N. Uno)
PENMANSHIP x DOORMAN x ROBUST

DN: 5.12.2015



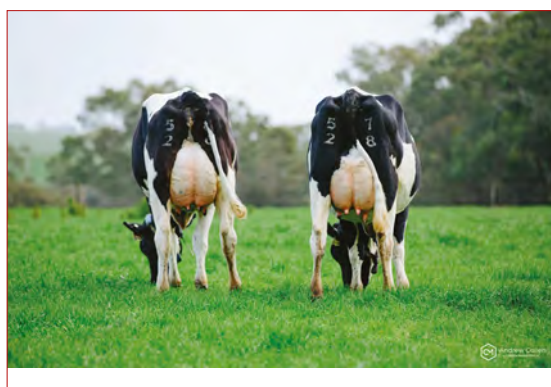
- » krávy středního rámce
- » vynikající utváření vemene
- » vhodný na jalovice
- » výborné mimoprodukční znaky

SANDY-VALLEY-I PENMANSHIP

VIEW-HOME DRMAN WISCONSIN 02-02 305 10 316 4.2% 438 3.7% 382 kg
Celoživotně: 23 429 4.2% 983 3.6% 837 kg

VAL-BISSON DOORMAN

PINE-TREE 2149ROBST 4846



Dcery po býkovi Perseus



CALVING EASE



ROBOTREADY



A2A2

Produkce		PH 4/2021 USA		TPI
		kg	%	
Stád	613			2670
Dcer	2897	Mléko	+171	NM\$
		Tuk	+21	+0.11
		Bílkovina	+17	+0.09
R %	98 %			524
PTAT 0.98	Vemeno 1.26	Konč. 0.06	Porody 1.6	SCS 2.66

Exteriér		Stád: 327	Dcer: 1111	R %: 96			
Znak		3	2	1	1	2	3
Rámec	0.24 malý						velký
Konstituce	0.06 slabá						silný
Hloubka těla	0.11 mělká						hluboká
Mléčný typ	0.20 slabý						výrazný
Sklon zádě	-0.79 zdvižená						sražená
Šířka zádě	0.31 úzká						široká
Z. konč. z boku	-1.34 strmý						šavlovitý
Z. konč. ze zadu	-0.56 úzký						široký
Úhel paznehtu	1.71 plochý						strmý
Skóre končetin	0.23 nízké						vysoké
Přední upnutí	1.52 slabé						výrazné
Zad. výška vem.	0.89 nízké						vysoká
Zad. šířka vem.	1.17 úzká						široká
Závěsný vaz	1.64 nezřetelný						výrazný
Hloubka vem.	1.35 hluboké						mělké
Rozm. struků	0.71 daleko						u sebe
Rozm. z. struků	1.46 daleko						u sebe
Délka struků	-0.10 krátké						dlouhé

Produkční život	3.6	FM\$	419
DPR	2.30	CM\$	574

SANDY-VALLEY PISTON NEO-752

(Montross x Supersire)

JEDI x BALISTO x NUMERO UNO



S-S-I MONTROSS JEDI
SANDY-VALLEY BL PARADISE

- » komplexní býk - produkce i exteriér, lehké porody
- » vybalancované utváření exteriéru
- » vysoká produkce mléka při + složkách

DE-SU 11236 BALISTO

SANDY-VALLEY NU PRECIOS 02-07 305 11 630 4.7% 548 3.6% 419 kg
Celoživotně: 14 810 4.7% 699 3.7% 545 kg



M: Sandy-Valley Bl Paradise



IMMUNITY+



A2A2



FERTILITY FIRST

Produkce		PH 4/2021 USA		TPI
Stád	242	kg	%	2577
Dcer	705	Mléko +399		
		Tuk +24	+0.07	NM\$
R %	97 %	Bílkovina +17	+0.04	441
PTAT 1.36	Vemeno 1.29	Konč. -0.57	Porody 1.8	SCS 2.81

Exteriér		Stád: 99	Dcer: 189	R %: 94			
Znak		3	2	1	1	2	3
Rámec	0.90 malý						velký
Konstituce	1.30 slabá						silný
Hloubka těla	1.27 mělká						hluboká
Mléčný typ	0.81 slabý						výrazný
Sklon zádě	-1.56 zdvižená						sražená
Šířka zádě	0.48 úzká						široká
Z. konč. z boku	-0.19 strmý						šavlovitý
Z. konč. ze zadu	-0.74 úzký						široký
Úhel paznehtu	0.85 plochý						strmý
Skóre končetin	-0.30 nízké						vysoké
Přední upnutí	2.43 slabé						výrazné
Zad. výška vem.	1.26 nízké						vysoká
Zad. šířka vem.	1.55 úzká						široká
Závěsný vaz	0.64 nezřetelný						výrazný
Hloubka vem.	1.41 hluboké						mělké
Rozm. struků	0.35 daleko						u sebe
Rozm. z. struků	0.05 daleko						u sebe
Délka struků	0.58 krátké						dlouhé

Produkční život	3.1	FM\$	394
DPR	0.00	CM\$	464



CALVING EASE

PROGENESIS PROSPEROUS NXB-544

(Tuffenuff (Day) x Mogul)

MAGNUS x SUPERSHOT x ENFORCER



WET TUFFENUFF MAGNUS
PROGENESIS SUPERSHOT PASSION

- » vysoká produkce mléka při plusových složkách
- » vynikající utváření exteriéru

COGENT SUPERSHOT

PROGENESIS ENFORCER PAT 02-03 305 13 999 3.8% 536 3.5% 492 kg
Celoživotně: 21 334 4% 862 3.8% 802 kg



MM: Progenesis Enforcer Pat

02-03 305 13 999 3.8% 536 3.5% 492 kg



GENOMAX

Produkce		PH 4/2021 USA		TPI
		kg	%	2651
	Mléko +602			
	Tuk +25		+0.02	NM\$
R %	82 %	Bílkovina +24	+0.04	534
PTAT 1.08	Vemeno 1.42	Konč. -0.13	Porody 2.4	SCS 2.55

Exteriér		Stád: 0	Dcer: 0	R %: 78			
Znak		3	2	1	1	2	3
Rámec	1.15 malý						velký
Konstituce	0.85 slabá						silný
Hloubka těla	0.99 mělká						hluboká
Mléčný typ	1.00 slabý						výrazný
Sklon zádě	0.73 zdvižená						sražená
Šířka zádě	0.93 úzká						široká
Z. konč. z boku	0.15 strmý						šavlovitý
Z. konč. ze zadu	-0.16 úzký						široký
Úhel paznehtu	0.44 plochý						strmý
Skóre končetin	0.18 nízké						vysoké
Přední upnutí	2.33 slabé						výrazné
Zad. výška vem.	1.97 nízké						vysoká
Zad. šířka vem.	1.87 úzká						široká
Závěsný vaz	-0.39 nezřetelný						výrazný
Hloubka vem.	1.41 hluboké						mělké
Rozm. struků	0.68 daleko						u sebe
Rozm. z. struků	-0.09 daleko						u sebe
Délka struků	-0.02 krátké						dlouhé

Produkční život	3.5	FM\$	474
DPR	-1.90	CM\$	565

WESTCOAST **RANDALL** NEO-944(Shotglass x Planet)
LOPTIMUM x **NUMERO UNO** x **ROBUST**

- » střední rámeček dcer
- » lehké porody
- » vysoká produkce mléka

DELABERGE LOPTIMUM

EDG RUBY UNO RIZA

05-06 305 13 261 3.9% 510 3.3% 437 kg

Celoživotně: 33 836 3.8% 1 291 3.3% 1 120 kg

AMIGHETTI NUMERO UNO

SANDY-VALLEY ROBUST RUBY



Seric Randall Clarabelle

02-00 163 7 423 4.1% 290 3.4% 241 kg

Produkce		PH 04/2021		LPI
Stád	455	Kg	%	3416
Dcer	903	Mléko	+1807	Pro\$ \$2875
Laktaci	1217	Tuk	+64 -0.04	
R %	98	Bílkovina	+60 -0.01	
Prům. užitek. dc.	Mléko	13410	Tuk 528	Bílkovina 433

Exteriér		Stád: 375	Dcer: 710	R%: 97%			
Znak		-10	-5	0	5	10	
Utvář. exteriéru	12						
Vemeno	6						
Končetiny	10						
Mléčná síla	11						
Záď	11						
Hloubka vemene	1	hluboké					mělké
Textura vemene	7	vazivová					jemná
Závěsný vaz	4	slabý					silný
Přední upnutí	6	slabé					silné
Rozm. př. struků	7	od sebe					k sobě
Výška z. upnutí	6	nízké					vysoké
Šířka zad. upnutí	9	úzké					široké
Rozm. zad. struků	11	k sobě					od sebe
Délka struků	-1	krátké					dlouhé
Úhel paznehtu	2	nízký					vysoký
Výška patky	9	plochá					vysoká
Kvalita kostí	3	kulaté					ploché
Konč. z boku	-2	strmé					zahnuté
Konč. ze zadu	6	z. dovnitř					přímé
Rámeček	3	nízký					vysoký
Šířka hrudníku	10	úzký					široký
Úhel zádě	4	zdvížená					sražená
Šířka zádě	14	úzká					široká

Funkční znaky			
Prežitelnost	106	Dojitelnost	95
Skóre SB	112	M. temperament	105
Rezistence mastitid	110	Obtížnost porodů	106
Plodnost dcer	101	M. obtížnost porodů	109

FAIRMONT **RIDGELINE** NEO-950(Jedi x Lottomax)
TOPNOTCH x **DELTA** x **TUFFENUFF**

- » A2A2 býk
- » lehké porody
- » velmi slušná produkce mléka
- » vynikající utváření vemene

PROGENESIS TOPNOTCH

FAIRMONT DELTA RHONDA

MR MOGUL DELTA 1427

FAIRMONT TUFFENUFF RIDGE

Produkce		PH 4/2021 USA		TPI				
		kg	%	2746				
	Mléko	+436		NM\$ 591				
	Tuk	+21	+0.04					
	Bílkovina	+19	+0.05					
R %	80 %			591				
PTAT 1.76	Vemeno 2	Konč. 0.74	Porody 2.3	SCS 2.8				
Exteriér		Stád: 0	Dcer: 0	R%: 79				
Znak		3	2	1	1	2	3	
Rámeček	0.96	malý						velký
Konstituce	0.03	slabá						silná
Hloubka těla	-0.05	mělká						hluboká
Mléčný typ	0.58	slabý						výrazný
Sklon zádě	0.28	zdvížená						sražená
Šířka zádě	0.49	úzká						široká
Z. konč. z boku	-0.76	strmý						šavlovitý
Z. konč. ze zadu	0.61	úzký						široký
Úhel paznehtu	1.46	plochý						strmý
Skóre končetin	0.95	nízké						vysoké
Přední upnutí	2.10	slabé						výrazné
Zad. výška vem.	2.57	nízké						vysoká
Zad. šířka vem.	2.11	úzká						široká
Závěsný vaz	1.30	nezřetelný						výrazný
Hloubka vem.	2.32	hluboké						mělké
Rozm. struků	0.12	daleko						u sebe
Rozm. z. struků	0.31	daleko						u sebe
Délka struků	0.00	krátké						dlouhé
Produkční život	5.1	FM\$	535					
DPR	0.80	CM\$	618					



DUDOC SPEEDUP P NXB-707

(Superhero x Powerball-P)

HOTSPOT x ZIPIT-P x VOTTO



- » geneticky bezrohý
- » vysoká produkce mléka
- » vysoké T a B v kg i %
- » vynikající mimoprodukční znaky
- » lehké porody
- » ideální utváření vemene

HOTSPOT P

NEMESIS ZIPIT LAIUS	02-05	233	8 484	4.5%	490	3.3%	357 kg
Celoživotně:			8 484	4.5%	490	3.3%	357 kg

OCD ERASER ZIPIT-P

DUDOC VOTTO LACUNE	03-06	305	12 671	5.3%	672	3.7%	466 kg
Celoživotně:			40 677	5.2%	2 122	3.6%	1 450 kg



GENOMAX



ROBOTREADY



POLLED

Produkce	PH 04/2021			LPI
Stád	0	Kg %		3660
Dcer	0	Mléko	+1185	
Laktaci	0	Tuk	+80 +0.31	
R %	77	Bílkovina	+63 +0.20	
Prům. užitek. dc.	Mléko	0	Tuk 0	Bílkovina 0

Exteriér	Stád: 0	Dcer: 0	R%: 73%			
Znak	-10	-5	0	5	10	
Utvar. exteriéru	11					
Vemeno	9					
Končetiny	9					
Mléčná síla	3					
Zád'	8					
Hloubka vemene	8	hluboké				mělké
Textura vemene	7	vazivová				jemná
Závěsný vaz	2	slabý				silný
Přední upnutí	8	slabé				silné
Rozm. př. struků	-3	od sebe				k sobě
Výška z. upnutí	8	nízké				vysoké
Šířka zad. upnutí	5	úzké				široké
Rozm. zad. struků	-5	k sobě				od sebe
Délka struků	0	krátké				dlouhé
Úhel paznehtu	4	nízký				vysoký
Výška patky	8	plochá				vysoká
Kvalita kostí	6	kulaté				ploché
Konč. z boku	-3	strmé				zahnuté
Konč. ze zadu	6	z. dovnitř				přímé
Rámec	3	nízký				vysoký
Šířka hrudníku	1	úzký				široký
Úhel zadě	8	zdvížená				sražená
Šířka zadě	8	úzká				široká

Funkční znaky			
Přežitelnost	111	Dojitelnost	107
Skóre SB	106	M. temperament	105
Rezistence mastitid	107	Obtížnost porodů	104
Plodnost dcer	106	M. obtížnost porodů	106

PROGENESIS TOURNAMENT NXB-624

(Josuper x Shotglass)

FRAZZLED x TROY x DAY



- » vysoká produkce mléka při + složkách
- » krávy středního rámce s výborně utvářeným vememem

MELARRY JOSUPER FRAZZLED

BLUMENFELD TROY 4747

RIVER-BRIDGE CO-OP TROY

CO-OP BLUMEN DAY 4292	01-11	305	9 417	4.6%	436	3.5%	334 kg
Celoživotně:			9 417	4.6%	436	3.5%	334 kg



GENOMAX



FERTILITY FIRST

Produkce	PH 4/2021 USA			TPI
		kg %		2725
		Mléko	+503	
		Tuk	+36 +0.13	
R %	81 %	Bílkovina	+19 +0.03	
PTAT 0.2	Vemeno 0.32	Konč. -0.1	Porody 3.3	SCS 2.55

Exteriér	Stád: 0	Dcer: 0	R%: 79				
Znak	3	2	1	1	2	3	
Rámec	-0.31	malý					velký
Konstituce	-0.58	slabá					silná
Hloubka těla	-0.63	mělká					hluboká
Mléčný typ	0.25	slabý					výrazný
Sklon zadě	1.11	zdvížená					sražená
Šířka zadě	-0.59	úzká					široká
Z. konč. z boku	-1.04	strmý					šavlovitý
Z. konč. ze zadu	-0.37	úzký					široký
Úhel paznehtu	0.24	ploché					strmý
Skóre končetin	-0.09	nízké					vysoké
Přední upnutí	0.12	slabé					výrazné
Zad. výška vem.	0.65	nízké					vysoké
Zad. šířka vem.	0.09	úzká					široká
Závěsný vaz	0.17	nezřetelný					výrazný
Hloubka vem.	-0.05	hluboké					mělké
Rozm. struků	0.21	daleko					u sebe
Rozm. z. struků	0.38	daleko					u sebe
Délka struků	-0.01	krátké					dlouhé

Produkční život	6.1	FM\$	629
DPR	-0.90	CM\$	703

MM: Co Op Blumen Day 4292

01-11 305 9 417 4.6% 436 3.5% 334 kg

LEARNINGHOUSE **VINCENT NEO-912**

(Modesty x Balisto)

MAGICTOUCH x RUBICON x SUPERSIRE



S-S-I MODESTY MAGICTOUCH

IHG RUBICON MER 9794

- » A2A2 býk s BB kaseinem
- » krávy středního rámce
- » vynikající utváření vemene
- » vysoký index DWPS

EDG RUBICON

ROORDA SS MERRITT 15889

02-01	305	11 390	5.8%	663	3.2%	367 kg
Celoživotně:		11 390	5.8%	663	3.2%	367 kg



Produkce		PH 04/2021		LPI
Stád	0	Kg		3157
Dcer	0	Mléko	-+209	ProS \$2314
Laktaci	0	Tuk	+62 +0.62	
R %	81	Bílkovina	+42 +0.42	
Prům. užitek. dc.		Mléko	0 Tuk 0 Bílkovina 0	

Exteriér		Stád: 0	Dcer: 0	R%: 77%		
Znak		-10	-5	0	5	10
Utvar. exteriéru	4					
Vemeno	5					
Končetiny	9					
Mléčná síla	-4					
Zád	-7					
Hloubka vemene	3	hluboké				mělké
Textura vemene	-2	vazivová				jemná
Závěsný vaz	-4	slabý				silný
Přední upnutí	6	slabé				silné
Rozm. př. struků	4	od sebe				k sobě
Výška z. upnutí	7	nízké				vysoké
Šířka zad. upnutí	3	úzké				široké
Rozm. zad. struků	1	k sobě				od sebe
Délka struků	-2	krátké				dlouhé
Úhel paznehtu	-2	nízký				vysoký
Výška patky	4	plochá				vysoká
Kvalita kostí	2	kulaté				ploché
Konč. z boku	-1	strmé				zahnuté
Konč. zezadu	8	z. dovnitř				přímé
Rámec	-7	nízký				vysoký
Šířka hrudniku	0	úzký				široký
Úhel zádě	-5	zdvížená				sražená
Šířka zádě	-5	úzká				široká

Funkční znaky

Přežitelnost	107	Dojitelnost	103
Skóre SB	103	M. temperament	100
Rezistence mastitid	102	Obtížnost porodů	102
Plodnost dcer	106	M. obtížnost porodů	105



GENETIKA JAKO
ALTERNATIVA
ANTIBIOTIK

I Immunity+



SHADY LANE SWISS **APEX** TMB-077

CADENCE x BROOKINGS x SUPREME



SHILOH BROOKINGS CADENCE

SHADY LANE SWISS BRKNGS ALPHA

- » býk A2A2 s BB kaseinem
- » vynikající utváření exteriéru
- » výborné produkční i momoprodukční znaky
- » lehké porody

R N R PAYOFF BROOKINGS

SHADY LANE SWISS SUP ALLRIGHT

05-05 305 12 830 4.5% 573 3.5% 445 kg
 Celoživotně: 64 982 4.5% 2 896 3.8% 2 477 kg



MM: Shady Lane Swiss Sup Alright



GENOMAX



A2A2

Produkce		PH 04/2021 USA		GPTI
Stád	Mléko	lbs	%	76
Dcer	Tuk	+397	0.00	NM\$
R %	Bílkovina	+21	+0.03	234
PTAT 0.4			Porody 2	SCS 2.87

Exteriér		Stád:	Dcer:	R%: 67%				
Znak		3	2	1	1	2	3	
Rámec	-1.40	malý						velký
Konstituce	0.30	slabá						silný
Mléčný typ	-0.50	slabý						výrazný
Sklon zádě	-0.90	zdvížená						sražená
Šířka zádě	0.10	úzká						široká
Z. konč. z boku	-0.50	strmý						šavlovitý
Z. konč. ze zadu	0.30	úzký						široký
Úhel paznehtu	0.20	plochý						strmý
Přední upnutí	1.50	slabé						výrazné
Zad. výška vem.	0.80	nízké						vyšoká
Zad. šířka vem.	0.70	úzká						široká
Závěsný vaz	-0.20	nezřetelný						výrazný
Hloubka vem.	0.50	hluboké						mělké
Rozm. struků	-0.10	daleko						u sebe
Délka struků	-1.50	krátké						dlouhé

Produkční život	2.9	FMS	198
PG Rate	-1.2	CM\$	252

GIACOMINI **ELISIUM** TMB-084

ANTONOV x CALVIN x BLOOMING



ANTONOV

ELANA

- » vynikající utváření exteriéru
- » výborné mimoprodukční znaky
- » velmi dobrá produkce mléka při vysokých % T i B

VETSCH'S NESTA CALVIN

ELSI



Herrenhof BS Petunia



GENOMAX



A2A2

Produkce		PH 04/2021 USA		GPTI
Stád	Mléko	lbs	%	87
Dcer	Tuk	+272	0.05	NM\$
R %	Bílkovina	+16	0.03	261
PTAT 6			Porody 3	SCS 2.87

Exteriér		Stád:	Dcer:	R%: 59%				
Znak		3	2	1	1	2	3	
Rámec	1.30	malý						velký
Konstituce	0.00	slabá						silný
Mléčný typ	####	slabý	11				11	výrazný
Sklon zádě	0.30	zdvížená						sražená
Šířka zádě	0.50	úzká						široká
Z. konč. z boku	-0.10	strmý						šavlovitý
Z. konč. ze zadu	-0.40	úzký						široký
Úhel paznehtu	-0.10	plochý						strmý
Přední upnutí	0.50	slabé						výrazné
Zad. výška vem.	1.70	nízké						vyšoká
Zad. šířka vem.	1.50	úzká						široká
Závěsný vaz	-0.10	nezřetelný						výrazný
Hloubka vem.	1.00	hluboké						mělké
Rozm. struků	1.10	daleko						u sebe
Délka struků	2.10	krátké						dlouhé

Produkční život	2.0	FMS	229
PG Rate	1.2	CM\$	276

JX RIVER VALLEY CHIEF JIM-033

CHECKMATE x CHROME x FASTRACK



JX RIVER VALLEY CHECKMATE

JX RIVER VALLEY CHROME CHERITA 1261

RIVER VALLEY CECE CHROME

JX SHAN-MAR FASTRACK CHERITA

- » výborné utváření vemene
- » nadprůměrná vlastní plodnost
- » v nabídce i sexované ID

Produkce		PH 04/2021 USA		PTI
Stád	0	lbs	%	120
Dcer	0	Mléko	+844	NM\$ 439
		Tuk	+57	
R %	77 %	Bílkovina	+33	0.01
PTAT 1.4				SCS 2.93

Exteriér		Stád:	Dcer:	R%: 79%
Znak		3 2 1 1 1 2 3		
Rámec	0.20 malý			velký
Konstituce	-0.50 slabá			silný
Mléčný typ	2.20 slabý			výrazný
Sklon zádě	0.30 zdvižená			sražená
Šířka zádě	-0.50 úzká			široká
Z. konč. z boku	0.40 strmý			šavlovitý
Úhel paznehtu	-0.30 plochý			strmý
Přední upnutí	0.20 slabé			výrazné
Zad. výška vem.	2.30 nízké			vyšoká
Zad. šířka vem.	2.40 úzká			široká
Závěsný vaz	1.40 nezřetelný			výrazný
Hloubka vem.	-0.90 hluboké			mělké
Rozm. struků	1.20 daleko			u sebe
Délka struků	0.80 krátké			dlouhé

Produkční život	2.9	FM\$	410
DPR	-0.2	CM\$	453



JX River Valley Chrome Cherita



GENOMAX



A2A2



FERTILITY FIRST

BUSHLEA PN VIRAL JIM-032

PREMIER x ON TIME x CENTURION



HAWARDEN IMPULS PREMIER

ARETHUSA ON TIME VOGUE

LENCREST ON TIME

HURONIA CENTURION VERONICA 20J

- » excelentní utváření vemene, světová špička v exteriéru
- » vysoká produkce T a B
- » nadprůměrná vlastní plodnost

Produkce		PH 04/2021 USA		PTI
Stád	134	lbs	%	29
Dcer	251	Mléko	+844	NM\$ 439
		Tuk	+14	
R %	92 %	Bílkovina	+7	0.12
PTAT 1				SCS 3.2

Exteriér		Stád: 106	Dcer: 179	R%: 89%
Znak		3 1 2 1 1 1 2 3		
Rámec	0.20 malý			velký
Konstituce	-0.50 slabá			silný
Mléčný typ	2.20 slabý			výrazný
Sklon zádě	0.30 zdvižená			sražená
Šířka zádě	-0.50 úzká			široká
Z. konč. z boku	0.40 strmý			šavlovitý
Úhel paznehtu	-0.30 plochý			strmý
Přední upnutí	0.20 slabé			výrazné
Zad. výška vem.	2.30 nízké			vyšoká
Zad. šířka vem.	2.40 úzká			široká
Závěsný vaz	1.40 nezřetelný			výrazný
Hloubka vem.	-0.90 hluboké			mělké
Rozm. struků	1.20 daleko			u sebe
Délka struků	0.80 krátké			dlouhé

Produkční život	2.9	FM\$	410
DPR	-0.2	CM\$	453



Bushlea Viral Iris



FERTILITY FIRST



A2A2



SHOWTIME