



**SEMEX**<sup>®</sup>

Genetics for Life<sup>®</sup>

# GLOBAL LEADER

## USA

- #1 TPI PINE-TREE-I PURSUIT
- #1 JPI & #1 CM\$ RIVER VALLEY CHIEF {6}

## CANADA

- #1 LPI & #1 PRO\$ WESTCOAST ALCOVE
- #1 CONFORMATION WALNUTLAWN SIDEKICK
- #1 LPI GENOMIC, 3STAR OH RANGER RED
- #1 JE GLPI GENOMIC PROGENESIS DEVOUR
- #1 JE PRO\$ GENOMIC JX PROGENESIS BELMONT {5}

## UK

- #1 TYPE GEN-I-BEQ ATTICO RED
- #1 PLI WESTCOAST YAMASKA
- #1 TYPE GENOMIC JIMTOWN NASHVILLE

## ITALY

- #1 PFT WESTCOAST PERSEUS
- #1 PFT GENOMIC PROGENESIS ROYALFLUSH
- #1 TYPE WALNUTLAWN SIDEKICK

KATALOG HOLŠTÝNSKÝCH BÝKŮ

ZIMA 2022



**Kanadská genetika pro Vás**

## Pořadí býků podle jednotlivých znaků (kanadská báze)

### LPI

ALCOVE	3736
ALMAMATER	3635
SPEEDUP-P	3450
FUEL	3352
RANDALL	3315

### Mléko

ALCOVE	2362
FUEL	1989
RANDALL	1963
SPEEDUP-P	909
ALMAMATER	778

### % bílkoviny

ALMAMATER	0.27
SPEEDUP-P	0.20
MILANO	0.13
ALCOVE	0.10
FUEL	0.01

### Kg bílkoviny

ALCOVE	93
FUEL	68
RANDALL	61
ALMAMATER	59
SPEEDUP-P	53

### % tuku

ALMAMATER	0.50
MILANO	0.43
ALCOVE	0.42
FUEL	0.30
SPEEDUP-P	0.21

### Kg tuku

ALCOVE	144
FUEL	112
ALMAMATER	89
MILANO	59
SPEEDUP-P	59

### Somatické buňky

RANDALL	110
MILANO	106
SPEEDUP-P	106
ALMAMATER	105
ALCOVE	99

### Dlouhověkost

ALMAMATER	111
SPEEDUP-P	110
RANDALL	106
ALCOVE	103
MILANO	102

### Snadnost telení

RANDALL	106
MILANO	106
ALMAMATER	105
SPEEDUP-P	104
ALCOVE	103

### Utváření exteriéru

MILANO	13
RANDALL	11
FUEL	11
ALMAMATER	10
ALCOVE	10

### Vemeno

MILANO	9
ALMAMATER	9
SPEEDUP-P	9
RANDALL	5
FUEL	5

### Končetiny

MILANO	10
RANDALL	9
ALCOVE	9
FUEL	7
ALMAMATER	6

## Pořadí býků podle jednotlivých znaků (americká báze - přepočten na kg!)

### TPI

FELLOWSHIP	2988
VALIDATED	2969
REGENERATE	2942
PURSUIT	2922
MINGUS	2905

### Mléko

MILKTIME	1178
COPYRIGHT	828
BENNIE	817
PORSCHE	742
FELLOWSHIP	714

### % bílkoviny

MAINSTREET	0.09
BANKSY	0.08
MINGUS	0.08
REGENERATE	0.08
VALIDATED	0.08

### Kg bílkoviny

MILKTIME	34
BENNIE	30
BANKSY	29
FELLOWSHIP	28
PURSUIT	28

### % tuku

VALIDATED	0.24
MAINSTREET	0.22
BAROLO SG	0.21
BIGLIMIT	0.18
MINGUS	0.18

### Kg tuku

FELLOWSHIP	49
BIGLIMIT	45
VALIDATED	43
GIOVANNI	43
MINGUS	41

### Somatické buňky

KODIAK	2.51
REGENERATE	2.58
MILKTIME	2.62
HAWAI	2.67
ROLETZ	2.68

### Dlouhověkost

MAINSTREET	7.2
REGENERATE	6.3
PURSUIT	6.2
ROLETZ	5.9
PORSCHE	5.5

### Snadnost telení

VALIDATED	1.4
ROLETZ	1.7
MARIUS	1.7
ZOOM-RED	1.7
KODIAK	1.8

### Utváření exteriéru

BAROLO SG	2.87
FELLOWSHIP	2.33
MILANO	2.14
PORSCHE	1.83
ATOMIC-RED	1.80

### Vemeno

FELLOWSHIP	2.51
BAROLO SG	2.47
ATOMIC-RED	2.08
HILLTOP	2.05
RIDGELINE	2.00

### Končetiny

ZOOM-RED	1.57
ADMIRE-RED	1.03
ATOMIC-RED	0.92
MINGUS	0.90
GIOVANNI	0.89

WESTCOAST **ALMAMATER**

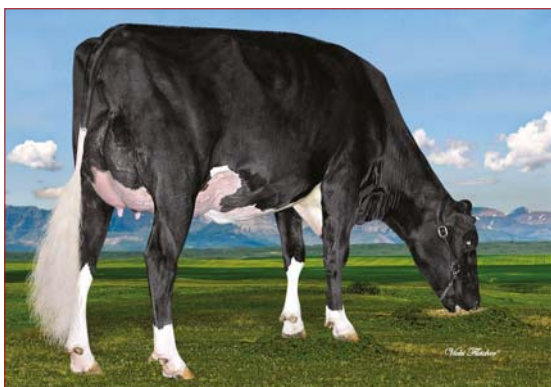
- » vynikající mimoprodukční znaky
- » solidní produkce, vysoké složky
- » ideální vemeno, delší struky
- » menší rámec, výborná kapacita
- » lehké porody

## WESTCOAST ALCOVE

WESTCOAST MONTANA RIZA 4700	02-05	305	10 657	4.7%	503	3.6%	385 kg
Celoživotně:			29 805	4.3%	1280	3.6%	1 076 kg

## IHG MONTANA

WESTCOAST SUPERSHOT RIZA 2951	02-0562	305	10 998	4.0%	435	3.4%	376 kg
Celoživotně:			19 008	4.2%	788	3.6%	683 kg



M: Westcoast Montana Riza  
02-05 305 10 657 4.7% 503 3.6% 385 kg

M: Westcoast Montana Riza  
02-05 305 10 657 4.7% 503 3.6% 385 kg



IMMUNITY+



GENOMAX



CALVING EASE

Produkce	PH 12/2021			LPI	
	Stád	Kg	%		
Dcer	Mléko	+778		<b>3635</b>	
Laktaci	Tuk	+89	+0.50		
R %	Bílkovina	+59	+0.27	<b>Proš</b>	
Prům. užitk. dc.	Mléko	0	Tuk 0	Bílkovina 0	<b>\$3330</b>

Znak	Stád: 0	Dcer: 0	R%: 80%				
			-10	-5	0	5	10
Utvar. exteriéru	10						
Vemeno	9						
Končetiny	6						
Mléčná síla	5						
Zaď	3						
Hloubka vemene	3	hluboké					měkké
Textura vemene	1	vazivová					jenná
Závěsný vaz	2	slabý					silný
Přední upnutí	6	slabé					silné
Rozm. př. struků	0	od sebe					k sobě
Výška z. upnutí	7	nízké					vyšoké
Šířka zad. upnutí	8	úzké					široké
Rozm. zad. struků	-3	k sobě					od sebe
Délka struků	4	krátké					dlouhé
Úhel paznehtu	0	nízký					vyšoký
Výška patky	6	plochá					vyšoká
Kvalita kostí	2	kulaté					ploché
Konč. z boku	1	strmé					zahnuté
Konč. zezadu	-3	z. dovnitř					přímé
Rámec	-4	nízký					vyšoký
Šířka hrudníku	8	úzký					široký
Úhel zádě	6	zdvížená					sražená
Šířka zádě	0	úzká					široká

## Funkční znaky

Přežitelnost	111	Dojitelnost	101
Skóre SB	105	M. temperament	101
Rezistence mastitid	105	Obtížnost porodů	105
Plodnost dcer	108	M. obtížnost porodů	110



# SANDY-VALLEY **BIGLIMIT**

(Delroy x Topgun)

## BIGGELO x TOPNOTCH x RUBICON



S-S-I DELROY BIGGELO  
SANDY-VALLEY T LIMITLESS

PROGENESIS TOPNOTCH  
SANDY-VALLEY RBCN LOGAN

- » solidní produkce při plusových složkách
- » exteriér do produkčních stájí
- » ideální utváření vemene
- » výborný NM\$

Produkce		PH 12/2021 USA		TPI
		kg	%	
	Mléko	+560		<b>2901</b>
	Tuk	+44	+0.18	<b>NM\$</b>
	Bílkovina	+27	+0.07	<b>909</b>
R %	81 %			
PTAT 1.35	Vemeno 1.4	Konč. 0.01	Porody 2.4	SCS 2.77
Exteriér		Stád: 0	Dcer: 0	R %: 78
Znak		3   2   1   1   2   3		
Rámec	0.53 malý			velký
Konstituce	0.64 slabá			silný
Hloubka těla	0.50 mělká			hluboká
Mléčný typ	1.16 slabý			výrazný
Sklon zádě	0.89 zdvižená			sražená
Šířka zádě	0.54 úzká			široká
Z. konč. z boku	0.08 strmý			šavlovitý
Z. konč. ze zadu	-0.06 úzký			široký
Úhel paznehtu	0.01 plochý			strmý
Skóre končetin	0.18 nízké			vysoké
Přední upnutí	1.50 slabé			výrazné
Zad. výška vem.	1.99 nízké			vysoká
Zad. šířka vem.	2.33 úzká			široká
Závěsný vaz	0.29 nezřetelný			výrazný
Hloubka vem.	0.87 hluboké			mělké
Rozm. struků	0.02 daleko			u sebe
Rozm. z. struků	-0.32 daleko			u sebe
Délka struků	0.19 krátké			dlouhé
Produkční život	4.5	FMS	794	
DPR	-1.30	CM\$	927	



MMM: Pine Tree Monica Planeta



MM: Sandy-Valley Rbcn Logan



# PROGENESIS FELLOWSHIP

(Positive x Delta)

HIGHJUMP x MARIUS x MAGNUS



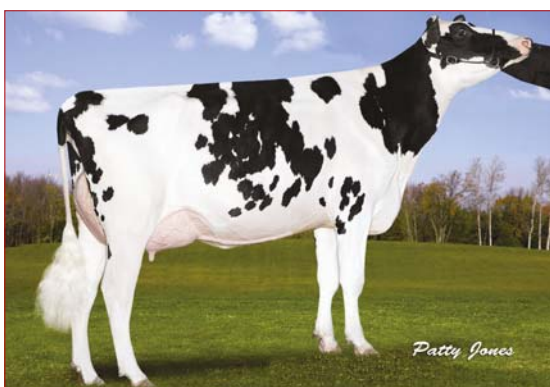
- » výborná produkce při plusových složkách
- » výborný NM\$
- » excelentní holštýnský typ
- » vynikající utváření vemene
- » vhodný pro robotické dojení

AOT HIGHJUMP

PROGENESIS MARIUS FARRAH 02-08 43 1 106 7.1% 79 3.7% 41 kg  
Celoživotně: 1 106 7.1% 79 3.7% 41 kg

PROGENESIS MARIUS

PROGENESIS MAGNUS FUNDY 02-10 305 10 377 4.9% 506 3.5% 363 kg  
Celoživotně: 10 689 4.9% 520 3.5% 376 kg



GENOMAX

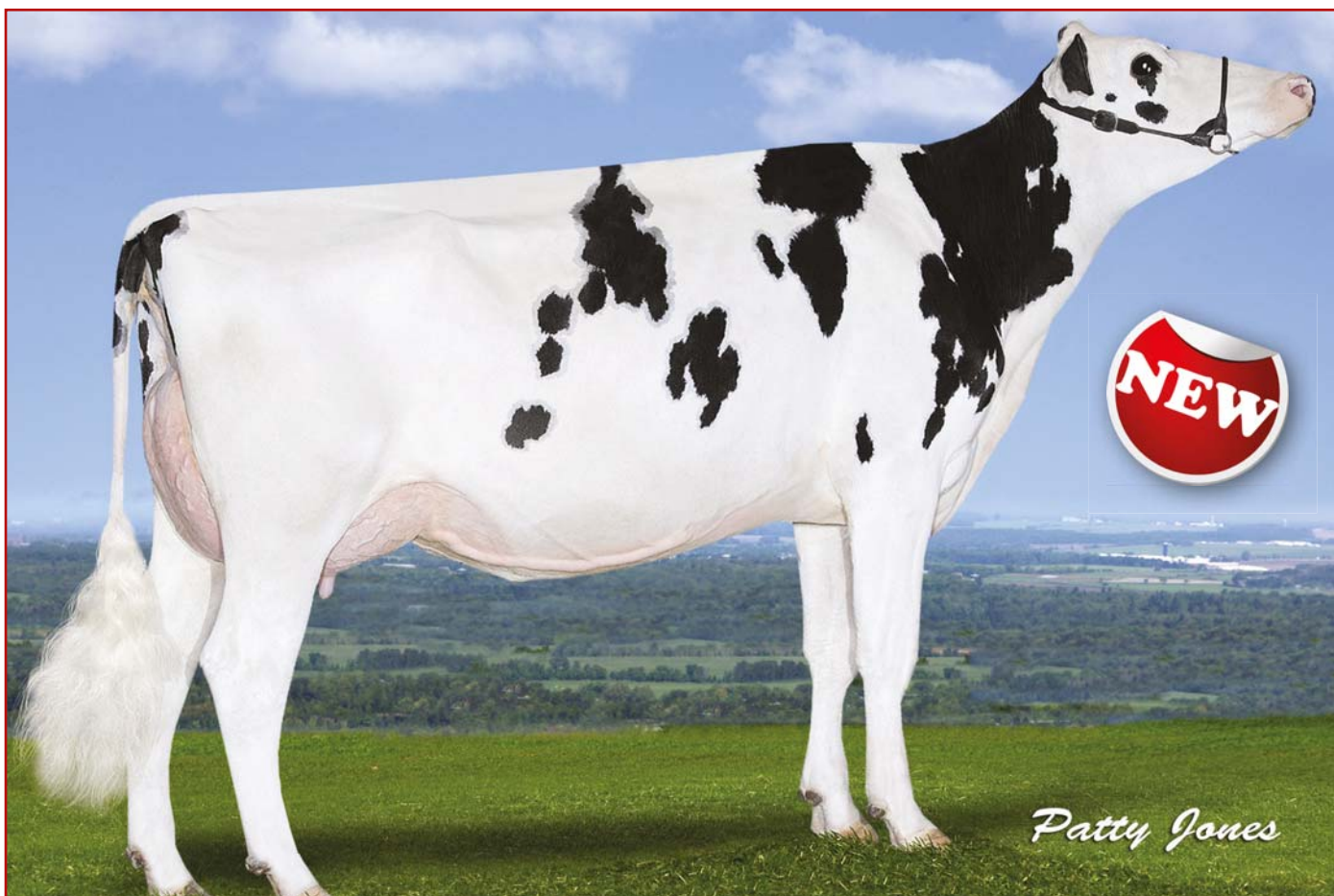


ROBOTREADY

Produkce		PH 12/2021 USA		TPI
		kg	%	
	Mléko	+713		<b>2988</b>
	Tuk	+49	+0.16	<b>NM\$</b>
	Bílkovina	+28	+0.04	<b>993</b>
R %	79 %			
PTAT 2.33	Vemeno 2.51	Konč. 0.31	Porody 2.1	SCS 2.92
Exteriér		Stád: 0	Dcer: 0	R %: 78
Znak				
Rámec	1.06 malý			velký
Konstituce	-0.10 slabá			silný
Hloubka těla	0.74 mělká			hluboká
Mléčný typ	3.27 slabý			výrazný
Sklon zádě	-0.20 zdvižená			sražená
Šířka zádě	0.97 úzká			široká
Z. konč. z boku	0.72 strmý			šavlovitý
Z. konč. ze zadu	-0.12 úzký			široký
Úhel paznehtu	0.47 plochý			strmý
Skóre končetin	0.71 nízké			vysoké
Přední upnutí	2.42 slabé			výrazné
Zad. výška vem.	3.58 nízké			vysoká
Zad. šířka vem.	3.85 úzká			široká
Závěsný vaz	1.44 nezfetelný			výrazný
Hloubka vem.	1.12 hluboké			mělké
Rozm. struků	1.53 daleko			u sebe
Rozm. z. struků	1.61 daleko			u sebe
Délka struků	0.19 krátké			dlouhé
Produkční život	4.0	FM\$	921	
DPR	-2.20	CM\$	1002	

MMMM: OCD Mogul Fuzzy Navel

MMM: Progenesis Kingboy Faith





# GLOBAL LEADER

## USA

- #1 TPI PINE TREE-I PURSUIT
- #1 JPI & #1 CMS RIVER VALLEY CHIEF {6}

## CANADA

- #1 LPI & #1 PROS WESTCOAST ALCOVE
- #1 CONFORMATION WALNUTLAWN SIDEKICK
- #1 LPI GENOMIC 3STAR OH RANGER RED
- #1 JE GLPI GENOMIC PROGENESIS DEVOUR
- #1 JE PROS GENOMIC JX PROGENESIS BELMONT {5}

## UK

- #1 TYPE GEN-I-BEQ ATTICO RED
- #1 PLI WESTCOAST YAMASKA
- #1 TYPE GENOMIC JIMTOWN NASHVILLE

## ITALY

- #1 PFT WESTCOAST PERSEUS
- #1 PFT GENOMIC PROGENESIS ROYALFLUSH
- #1 TYPE WALNUTLAWN SIDEKICK



## PRO ZDRAVÉ STÁDO

- MĚNĚ MASTITÍD
- MĚNĚ LAMINITÍD
- NIŽŠÍ ÚMRTNOST

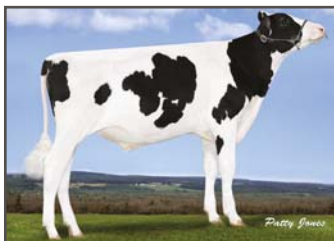


# Immunity+™

# PROGENESIS MAURICE

(Supershot x McCutchen)

EUGENIO x PROFIT x DEFENDER



SILVERRIDGE V EUGENIO

PROGENESIS PROFIT MARGARITA

S-S-I PARTYROCK PROFIT

WOODCREST DEF MANHATTAN

- » solidní produkce mléka
- » krásy středního rámce
- » ideální vemeno
- » delší struky od sebe
- » lehké porody

Produkce		PH 12/2021 USA		TPI
Stád	75	kg	%	<b>2699</b>
Dcer	434	Mléko	+656	<b>NM\$</b> 779
		Tuk	+27	
R %	97 %	Bílkovina	+19	-0.01

PTAT 0.7 Vemeno 1.11 Konč. 0.08 Porody 1.8 SCS 2.94

Exteriér Stád: 13 Dcer: 63 R %: 89

Znak	Stád: 13	Dcer: 63	R %: 89
Rámec	0.69 malý		velký
Konstituce	-1.01 slabá		silný
Hloubka těla	-0.86 mělká		hluboká
Mléčný typ	0.93 slabý		výrazný
Sklon zádě	0.26 zdvižená		sražená
Šířka zádě	0.18 úzká		široká
Z. konč. z boku	0.55 strmý		šavlovitý
Z. konč. ze zadu	0.41 úzký		široký
Úhel paznehtu	-0.61 plochý		strmý
Skóre končetin	0.24 nízké		vysoké
Přední upnutí	1.47 slabé		výrazné
Zad. výška vem.	1.78 nízké		vysoká
Zad. šířka vem.	1.25 úzká		široká
Závěsný vaz	-0.15 nezfetelný		výrazný
Hloubka vem.	1.38 hluboké		mělké
Rozm. struků	-0.30 daleko		u sebe
Rozm. z. struků	-0.45 daleko		u sebe
Délka struků	0.28 krátké		dlouhé

Produkční život	5.1	FM\$	779
DPR	0.70	CM\$	780



ROBOTREADY



A2A2



CALVING EASE



## GENETIKA JAKO ALTERNATIVA ANTIBIOTIK

**Immunity+**




# PINE-TREE-I PURSUIT

(Spring x Mogul)

IMAX x PROFIT x SUPERSIRE



SILVERRIDGE V IMAX  
PINE-TREE 9882 PROF 7019

S-S-I PARTYROCK PROFIT  
OCD SUPERSIRE 9882

- » **TOP #1 USA 12/2021**
- » ideální utváření exteriéru do produkčních stájí
- » výborná produkce mléka při plusových složkách
- » výborné mimoprodukční znaky

Produkce		PH 12/2021 USA		TPI
Stád	16	kg	%	<b>2922</b>
Dcer	43	Mléko	+704	<b>NM\$</b>
		Tuk	+35	+0.07
		Bílkovina	+27	+0.04
R %	91 %			<b>935</b>
PTAT 1.33	Vemeno 0.84	Konč. 0.8	Porody 2.1	SCS 2.75
Exteriér		Stád: 8	Dcer: 21	R %: 87
Znak				
Rámec	1.16 malý			velký
Konstituce	1.05 slabá			silný
Hloubka těla	0.84 mělká			hluboká
Mléčný typ	0.89 slabý			výrazný
Sklon zádě	0.94 zdvižená			sražená
Šířka zádě	1.47 úzká			široká
Z. konč. z boku	0.12 strmý			šavlovitý
Z. konč. ze zadu	1.29 úzký			široký
Úhel paznehtu	0.46 plochý			strmý
Skóre končetin	0.94 nízké			vyšoké
Přední upnutí	0.73 slabé			výrazné
Zad. výška vem.	1.87 nízké			vyšoká
Zad. šířka vem.	1.85 úzká			široká
Závěsný vaz	-0.25 nezřetelný			výrazný
Hloubka vem.	0.35 hluboké			mělké
Rozm. struků	0.25 daleko			u sebe
Rozm. z. struků	0.11 daleko			u sebe
Délka struků	-0.19 krátké			dlouhé
Produkční život	6.2	FMS	860	
DPR	0.40	CM\$	948	



MM: OCD Supersire 9882



Pursuitovy dcery



# PROGENESIS REGENERATE

(Marius x Topshot)

## ZAZZLE x LAWSON x SLAMDUNK



- » solidní produkce mléka při plusových složkách
- » „produkční“ utváření exteriéru
- » vysoký NM\$ i DWP\$

Produkcce		PH 12/2021 USA		TPI
		kg	%	<b>2942</b>
	Mléko	+435		
	Tuk	+39	+0.18	<b>NM\$</b>
	Bílkovina	+24	+0.08	<b>973</b>
R %	78 %			<b>973</b>
PTAT 1.4	Vemeno 1.45	Konč. 0.41	Porody 2.3	SCS 2.58

Exteriér		Stád: 0	Dcer: 0	R %: 77
Znak		3   2   1   1   2   3		
Rámec	0.86 malý			velký
Konstituce	-0.14 slabá			silný
Hloubka těla	-0.38 mělká			hluboká
Mléčný typ	0.55 slabý			výrazný
Sklon zádě	0.68 zdvižená			sražená
Šířka zádě	0.55 úzká			široká
Z. konč. z boku	-0.31 strmý			šavlovitý
Z. konč. ze zadu	0.16 úzký			široký
Úhel paznehtu	0.75 plochý			strmý
Skóre končetin	0.67 nízké			vyšoké
Přední upnutí	2.04 slabé			výrazné
Zad. výška vem.	1.97 nízké			vyšoká
Zad. šířka vem.	1.62 úzká			široká
Závěsný vaz	-0.32 nezřetelný			výrazný
Hloubka vem.	2.01 hluboké			mělké
Rozm. struků	-0.08 daleko			u sebe
Rozm. z. struků	-0.61 daleko			u sebe
Délka struků	0.19 krátké			dlouhé

Produkční život	6.3	FMS	847
DPR	-0.30	CMS	995

PEAK ALTAZAZZLE							
PROGENESIS LAWSON RITZY	01-11	248	7 944	4.5%	354	3.5%	282 kg
	Celoživotně:		7 944	4.5%	354	3.5%	282 kg
PEAK ALTALAWSON							
PROGENESIS SLAMD REGAL	02-03	305	12 409	3.8%	475	3.3%	412 kg
	Celoživotně:		27 626	3.8%	1 035	3.2%	894 kg



MMM: Fairmont Tuffenuff Ridge

MMM: Fairmont Tuffenuff Ridge



Beth Henges

SIEMERS **ROLETZ**

(Topshot x Rubicon)

## ZAREK x FRAZZLED x RUBICON



PEAK ALTAZAREK  
SIEMERS FRZLD ROZ 28505

MELARRY JOSUPER FRAZZLED  
SIEMERS RUBICON D-ROZZA

- » nadprůměrná vlastní plodnost
- » solidní produkce mléka
- » krávy středního rámce s excelentním utvářením vemene
- » ideální exteriér do produkčních stájí
- » lehké porody

Produkcce		PH 12/2021 USA		TPI	
		kg	%	<b>2845</b>	
	Mléko	+480			
	Tuk	+34	+0.13	<b>NM\$</b>	
	Bílkovina	+19	+0.03	<b>856</b>	
R %	81 %				
PTAT 1.3	Vemeno 1.95	Konč. 0.5	Porody 1.7	SCS 2.68	
Exteriér		Stád: 0		Dcer: 0	R %: 79
Znak		3   2   1   1   2   3			
Rámec	0.67 malý			velký	
Konstituce	0.02 slabá			silný	
Hloubka těla	-0.32 mělká			hluboká	
Mléčný typ	-0.08 slabý			výrazný	
Sklon zadě	-0.07 zdvižená			sražená	
Šířka zadě	0.06 úzká			široká	
Z. konč. z boku	0.07 strmý			šavlovitý	
Z. konč. ze zadu	0.31 úzký			široký	
Úhel paznehtu	0.76 plochý			strmý	
Skóre končetin	0.68 nízké			vyšoké	
Přední upnutí	2.70 slabé			výrazné	
Zad. výška vem.	2.07 nízké			vyšoká	
Zad. šířka vem.	1.72 úzká			široká	
Závěsný vaz	0.72 nezřetelný			výrazný	
Hloubka vem.	2.37 hluboké			mělké	
Rozm. struků	0.72 daleko			u sebe	
Rozm. z. struků	0.67 daleko			u sebe	
Délka struků	-0.25 krátké			dlouhé	
Produkční život	5.9	FMS	793		
DPR	-0.10	CMS	869		



MMM: Siemers Doorman Roz

MMMM: Cherry Crest Manoman Roz



IMMUNITY+



GENOMAX



FERTILITY FIRST



ROBOTREADY



A2A2



© Cybil Fisher

# PROGENESIS **VALIDATED**

(Marius x Topshot)

## ZAZZLE x HOTJOB x ACHIEVER



- » ideální utváření exteriéru
- » střední rámec
- » výborně upnuté vemeno
- » velice lehké porody
- » vysoký NMŠ i DWPŠ
- » solidní produkce při plusových skožkách

PEAK ALTAZAZZLE

PROGENESIS HOT VACATION

02-04 174 4 604 5.0% 230 3.6% 167 kg

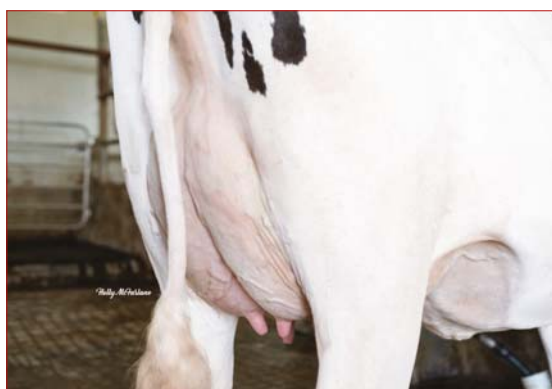
Celoživotně: 4 604 5.0% 230 3.6% 167 kg

PEAK ALTAHOTJOB

FB LULU ACHV VEGAS

02-08 301 9 998 5.2% 517 3.6% 363 kg

Celoživotně: 20 597 5.3% 1 087 3.4% 707 kg



GENOMAX



ROBOTREADY

Produkcce		PH 12/2021 USA		TPI
		kg	%	<b>2969</b>
	Mléko	+316		
	Tuk	+43	+0.24	<b>NMŠ</b>
	Bílkovina	+19	+0.08	<b>943</b>
R %	79 %			
PTAT 1.38	Vemeno 1.61	Konč. 0.72	Porody 1.4	SCS 2.72
Exteriér		Stád: 0	Dcer: 0	R %: 77
Znak		3 2 1 1 2 3		
Rámec	1.18 malý			velký
Konstituce	0.48 slabá			silný
Hloubka těla	0.30 mělká			hluboká
Mléčný typ	0.85 slabý			výrazný
Sklon zádě	0.79 zdvižená			sražená
Šířka zádě	0.75 úzká			široká
Z. konč. z boku	-0.99 strmý			šavlovitý
Z. konč. ze zadu	0.59 úzký			široký
Úhel paznehtu	1.31 plochý			strmý
Skóre končetin	1.01 nízké			vyšoké
Přední upnutí	1.68 slabé			výrazné
Zad. výška vem.	2.30 nízké			vyšoká
Zad. šířka vem.	2.37 úzká			široká
Závěsný vaz	0.79 nezřetelný			výrazný
Hloubka vem.	1.29 hluboké			mělké
Rozm. struků	0.81 daleko			u sebe
Rozm. z. struků	0.85 daleko			u sebe
Délka struků	-0.33 krátké			dlouhé
Produkční život	5.3	FMS	826	
DPR	1.30	CMŠ	962	

MM: FB Lulu Achv Vegas

MM: FB Lulu Achv Vegas



# MIDAS-TOUCH ADMIRE RED

(Apprentice x Delta)  
**SWINGMAN-RED x BAILEY\*RC x DRESSER**



WESTCOAST SWINGMAN RED  
 MIDAS-TOUCH AIRAINE-RED

MR DG-TM KING BAILEY  
 MIDAS-TOUCH ARIANA-RED

- » vynikající utváření exteriéru
- » solidní produkce mléka
- » ideální pro robotické dojení



MM: Midas-Touch Ariana-RED



Produkce		PH 12/2021 USA		TPI
		kg	%	
	Mléko	+248		<b>2665</b>
	Tuk	+31	+0.17	<b>NM\$</b>
	Bílkovina	+12	+0.04	<b>639</b>
R %	80 %			
PTAT 1.75	Vemeno 1.42	Konč. 1.03	Porody 1.9	SCS 2.72

Exteriér		Stád: 0	Dcer: 0	R %: 78				
Znak		3	2	1	1	1	2	3
Rámec	1.40 malý							velký
Konstituce	0.37 slabá							silný
Hloubka těla	1.01 mělká							hluboká
Mléčný typ	2.07 slabý							výrazný
Sklon zádě	0.92 zdvižená							sražená
Šířka zádě	1.24 úzká							široká
Z. konč. z boku	0.85 strmý							šavlovitý
Z. konč. ze zadu	1.01 úzký							široký
Úhel paznehtu	0.92 plochý							strmý
Skóre končetin	1.37 nízké							vyšoké
Přední upnutí	1.44 slabé							výrazné
Zad. výška vem.	2.16 nízké							vyšoká
Zad. šířka vem.	2.25 úzká							široká
Závěsný vaz	0.52 nezfetelný							výrazný
Hloubka vem.	1.28 hluboké							mělké
Rozm. struků	1.07 daleko							u sebe
Rozm. z. struků	0.59 daleko							u sebe
Délka struků	-0.42 krátké							dlouhé

Produkční život	4.2	FMS	576
DPR	-0.30	CMS	651



RED & WHITE



ROBOTREADY

# WESTCOAST ALCOVE

(Montross x Supersire)

**DUKE x MVP x EPIC**

DN: 21.11.2016



S-S-I MONTROSS DUKE

GOLD-N-OAKS MVP ARIA2815

- » vysoká produkce mléka
- » vynikající utváření exteriéru
- » nadprůměrná vlastní plodnost
- » krávy středního rámce

04-02	305	12 289	5.4%	664	3.6%	443 kg
Celoživotně:		28 106	5.0%	1 401	3.7%	1 028 kg

SEAGULL-BAY MVP

MS GOLD-N-OAKS ADORE2500



Eastside LG Chessa



Produkce		PH 12/2021		LPI
		Kg	%	
Stád	232			<b>3736</b>
Dcer	574	Mléko	+2362	
Laktaci	579	Tuk	+144	+0.42
R %	97	Bílkovina	+93	+0.10
Přům. užitek. dc.		Mléko 14062	Tuk 586	Bílkovina 452

Exteriér		Stád: 164	Dcer: 385	R%: 95%		
Znak		-10	-5	0	5	10
Utvář. exteriéru	10					
Vemeno	4					
Končetiny	9					
Mléčná síla	16					
Zád'	4					
Hloubka vemene	-6	hluboké				mělké
Textura vemene	-2	vazivová				jemná
Závěsný vaz	2	slabý				silný
Přední upnutí	3	slabé				silné
Rozm. př. struků	2	od sebe				k sobě
Výška z. upnutí	4	nízké				vyšoké
Šířka zad. upnutí	12	úzké				široké
Rozm. zad. struků	-2	k sobě				od sebe
Délka struků	3	krátké				dlouhé
Úhel paznehtu	-5	nízký				vyšoký
Výška patky	6	plochá				vyšoká
Kvalita kostí	0	kulaté				ploché
Konč. z boku	9	strmé				zahnuté
Konč. zezadu	-3	z. dovnitř				přímé
Rámec	-4	nízký				vyšoký
Šířka hrudníku	14	úzký				široký
Úhel zádě	6	zdvižená				sražená
Šířka zádě	0	úzká				široká

Funkční znaky			
Přežitelnost	103	Dojitelnost	94
Skóre SB	99	M. temperament	100
Rezistence mastitid	100	Obtížnost porodů	103
Plodnost dcer	101	M. obtížnost porodů	104

# LARCREST **ATOMIC** RED-784

(Entitle x Olympian)  
ANNUIITY-RED X DELTA X SHAN



LADYS-MANOR ANNUITY-RED  
LARCREST FOX

- » vynikající utváření exteriéru
- » vhodný na jalovice
- » velmi dobrá produkce mléka při + složkách

MR MOGUL DELTA 1427

LARCREST FARRAH 02-09 305 13 495 3.8% 517 3.4% 459 kg  
Celoživotně: 36 592 3.8% 1 399 3.5% 1 266 kg



GENOMAX



RED &amp; WHITE

Produkce		PH 12/2021 USA		TPI				
		kg	%					
	Mléko	+392		<b>2519</b>				
	Tuk	+21	+0.05	<b>NM\$</b>				
R %	81 %	Bílkovina	+13	<b>488</b>				
PTAT 1.8	Vemeno 2.08	Konč. 0.92	Porody 2.1	SCS 2.78				
Exteriér		Stád: 0	Dcer: 0	R %: 79				
Znak		3	2	1	1	2	3	
Rámec	1.17 malý							velký
Konstituce	0.32 slabá							silný
Hloubka těla	0.52 mělká							hluboká
Mléčný typ	0.81 slabý							výrazný
Sklon zádě	0.11 zdvižená							sražená
Šířka zádě	0.73 úzká							široká
Z. konč. z boku	0.44 strmý							šavlovitý
Z. konč. ze zadu	0.73 úzký							široký
Úhel paznehtu	1.09 plochý							strmý
Skóre končetin	1.21 nízké							vyšoké
Přední upnutí	2.88 slabé							výrazné
Zad. výška vem.	2.56 nízké							vyšoká
Zad. šířka vem.	2.07 úzká							široká
Závěsný vaz	1.02 nezřetelný							výrazný
Hloubka vem.	2.38 hluboké							mělké
Rozm. struků	1.86 daleko							u sebe
Rozm. z. struků	1.47 daleko							u sebe
Délka struků	-1.56 krátké							dlouhé
Produkční život	3.1	FMS	467					
DPR	-1.90	CM\$	494					

# PROGENESI **BANKSY** NBR-006

(Jedi x Bombero)  
MARIUS X IMAX X DENVER

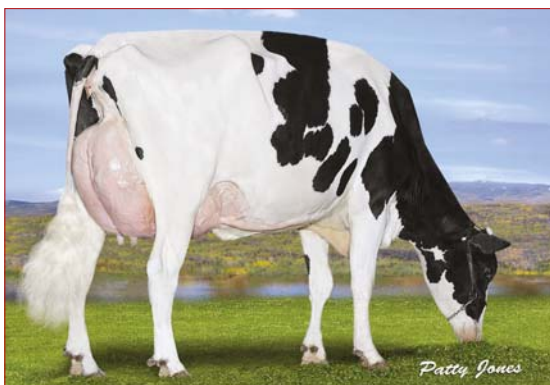


PROGENESIS MARIUS  
PROGENESIS IMAX BEEBALM

- » krávy středního rámce
- » velmi solidní produkce mléka při plusových složkách
- » velmi dobré mimoprodukční znaky
- » ideální utváření vemene

SILVERRIDGE V IMAX

PROGENESIS DENVER BETSY 02-05 296 11 100 4.5% 505 3.6% 396 kg  
Celoživotně: 10 821 4.5% 491 3.6% 385 kg



MM: Progenesi Denver Betsy

03-03 305 17 647 4.8% 852 3.3% 588 kg



GENOMAX



ROBOTREADY

Produkce		PH 12/2021 USA		TPI				
		kg	%					
	Mléko	+579		<b>2887</b>				
	Tuk	+36	+0.11	<b>NM\$</b>				
R %	81 %	Bílkovina	+28	<b>897</b>				
PTAT 0.91	Vemeno 1.44	Konč. 0.15	Porody 2.1	SCS 2.79				
Exteriér		Stád: 0	Dcer: 0	R %: 80				
Znak		3	2	1	1	2	3	
Rámec	0.54 malý							velký
Konstituce	0.45 slabá							silný
Hloubka těla	0.22 mělká							hluboká
Mléčný typ	0.72 slabý							výrazný
Sklon zádě	0.14 zdvižená							sražená
Šířka zádě	0.91 úzká							široká
Z. konč. z boku	-0.87 strmý							šavlovitý
Z. konč. ze zadu	-0.02 úzký							široký
Úhel paznehtu	0.55 plochý							strmý
Skóre končetin	0.34 nízké							vyšoké
Přední upnutí	1.22 slabé							výrazné
Zad. výška vem.	2.37 nízké							vyšoká
Zad. šířka vem.	2.35 úzká							široká
Závěsný vaz	0.47 nezřetelný							výrazný
Hloubka vem.	0.71 hluboké							mělké
Rozm. struků	-0.06 daleko							u sebe
Rozm. z. struků	0.05 daleko							u sebe
Délka struků	0.39 krátké							dlouhé
Produkční život	5.0	FMS	775					
DPR	0.10	CM\$	915					

# CLAYNOOK BAROLO SG NXB-771

(Abbott x McCutchen)

SIDEKICK X ANDRE X UNIX



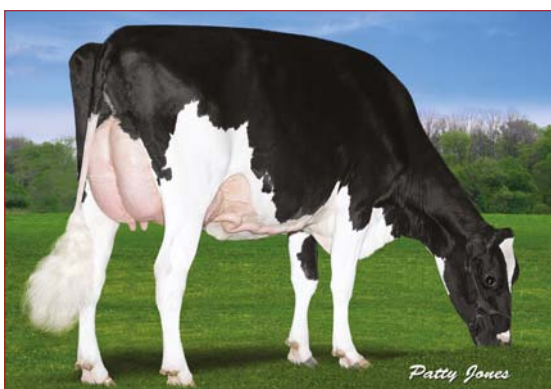
- » specialita pro vystavovatele
- » excelentní utváření exteriéru
- » plusová produkce mléka při vysokých složkách

WALNUTLAWN SIDEKICK

CLAYNOOK DISHY ANDRE 02-03 305 10 436 4.7% 486 3.7% 382 kg  
Celoživotně: 21 639 4.6% 1 000 3.7% 796 kg

BOLDI ANDRE

CLAYNOOK DIVINITY UNIX 03-04 305 12 151 5.1% 615 3.8% 467 kg  
Celoživotně: 37 758 4.9% 1 862 3.8% 1 416 kg



MM: Claynook Divinity Unix  
03-04 305 12151 5.1% 615 3.8% 467 kg



Produkce		PH 12/2021 USA		TPI
		kg	%	
	Mléko	-10		<b>2495</b>
	Tuk	+26	+0.21	<b>NM\$</b>
	Bílkovina	+9	+0.08	<b>301</b>
R %	82 %			
PTAT 2.87	Vemeno 2.47	Konč. 0.19	Porody 2.4	SCS 2.76
Exteriér		Stád: 0	Dcer: 0	R %: 80
Znak		3   2   1   1   1   1   2   3		
Rámec	3.20 malý			velký
Konstituce	1.45 slabá			silný
Hloubka těla	2.04 mělká			hluboká
Mléčný typ	2.41 slabý			výrazný
Sklon zádě	0.08 zdvižená			sražená
Šířka zádě	2.55 úzká			široká
Z. konč. z boku	2.33 strmý			šavlovitý
Z. konč. ze zadu	0.33 úzký			široký
Úhel paznehtu	1.05 plochý			strmý
Skóre končetin	1.11 nízké			vyšoké
Přední upnutí	3.78 slabé			výrazné
Zad. výška vem.	3.13 nízké			vyšoká
Zad. šířka vem.	2.50 úzká			široká
Závěsný vaz	2.37 nezfetelný			výrazný
Hloubka vem.	3.64 hluboké			mělké
Rozm. struků	1.52 daleko			u sebe
Rozm. z. struků	0.98 daleko			u sebe
Délka struků	-1.02 krátké			dlouhé
Produkční život	0.4	FMS	188	
DPR	-2.20	CM\$	319	

# PROGENESIS BENNIE NBR-007

(Imax x Supershot)

TIMBERLAKE X ROBSON X DENVER

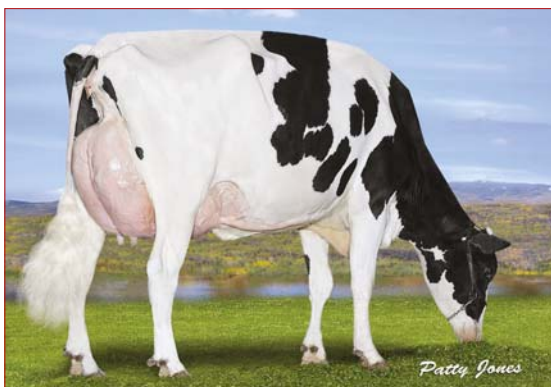


- » krávy středního rámce
- » vysoká produkce mléka
- » vynikající utváření vemene
- » vynikající PH v Německu 165 RZG, 2 600 kg mléka

SILVERRIDGE V TIMBERLAKE  
PROGENESIS ROBNS BARBARELLA

BOMAZ ALTAROBSON

PROGENESIS DENVER BETSY 03-03 305 17 647 4.8% 852 3.3% 588 kg  
Celoživotně: 27 594 4.8% 1 325 3.6% 981 kg



MM: Progenesis Denver Betsy



ROBOTREADY



A2A2

Produkce		PH 12/2021 USA		TPI
		kg	%	
	Mléko	+817		<b>2765</b>
	Tuk	+35	+0.03	<b>NM\$</b>
	Bílkovina	+30	+0.04	<b>770</b>
R %	80 %			
PTAT 1.26	Vemeno 1.48	Konč. -0.19	Porody 2	SCS 2.91
Exteriér		Stád: 0	Dcer: 0	R %: 79
Znak		3   2   1   1   1   1   2   3		
Rámec	0.73 malý			velký
Konstituce	0.31 slabá			silný
Hloubka těla	0.29 mělká			hluboká
Mléčný typ	1.04 slabý			výrazný
Sklon zádě	0.31 zdvižená			sražená
Šířka zádě	1.33 úzká			široká
Z. konč. z boku	-0.46 strmý			šavlovitý
Z. konč. ze zadu	-0.03 úzký			široký
Úhel paznehtu	0.34 plochý			strmý
Skóre končetin	-0.03 nízké			vyšoké
Přední upnutí	1.46 slabé			výrazné
Zad. výška vem.	2.34 nízké			vyšoká
Zad. šířka vem.	2.53 úzká			široká
Závěsný vaz	0.18 nezfetelný			výrazný
Hloubka vem.	0.65 hluboké			mělké
Rozm. struků	0.47 daleko			u sebe
Rozm. z. struků	0.57 daleko			u sebe
Délka struků	0.35 krátké			dlouhé
Produkční život	3.1	FMS	706	
DPR	-2.10	CM\$	779	

# REGAN-DANHOF COPYRIGHT NEO-911

IMAX x JEDI x JACEY



SILVERRIDGE V IMAX

REGAN-DANHOF JEDI CASHMERE

S-S-I MONTROSS JEDI

OCD JACEY 2421

- » vysoká produkce mléka při dobrých složkách
- » vynikající utváření exteriéru
- » lehké porody

Produkce		PH 12/2021 USA		TPI
		kg	%	
	Mléko	+828		2754
	Tuk	+32	+0.01	NM\$
	Bílkovina	+24	-0.01	661
R %	82 %			661
PTAT 1.8	Vemeno 1.6	Konč. 0.35	Porody 1.9	SCS 2.85

Exteriér		Stád: 0	Dcer: 0	R %: 81			
Znak		3	2	1	1	2	3
Rámec	1.60 malý						velký
Konstituce	1.41 slabá						silný
Hloubka těla	1.03 mělká						hluboká
Mléčný typ	0.68 slabý						výrazný
Sklon zádě	0.70 zdvižená						sražená
Šířka zádě	1.72 úzká						široká
Z. konč. z boku	-1.83 strmý						šavlovitý
Z. konč. ze zadu	0.62 úzký						široký
Úhel paznehtu	1.95 plochý						strmý
Skóre končetin	0.67 nízké						vyšoké
Přední upnutí	1.98 slabé						výrazné
Zad. výška vem.	2.19 nízké						vyšoká
Zad. šířka vem.	2.02 úzká						široká
Závěsný vaz	0.70 nezřetelný						výrazný
Hloubka vem.	2.12 hluboké						mělké
Rozm. struků	0.44 daleko						u sebe
Rozm. z. struků	0.43 daleko						u sebe
Délka struků	-0.50 krátké						dlouhé

Produkční život	3.1	FM\$	659
DPR	-0.90	CM\$	663



M: Regan-Danhof Jedi Cashmere



# MELARRY FUEL

# NBR-036

DUKE x KINGBOY x MOGUL



S-S-I MONTROSS DUKE

MELARRY KINGBOY FUDGIE

MORNINGVIEW MCC KINGBOY

MELARRY MOGUL FRECK

- » vynikající utváření vemene
- » vysoká produkce mléka při plusových složkách
- » nadprůměrná vlastní plodnost býka

Produkce		PH 12/2021		LPI
		Kg	%	
Stád	843			3352
Dcer	1966	Mléko	+1989	Pro\$
Laktaci	2116	Tuk	+112	\$2614
R %	99	Bílkovina	+68	+0.01
Prům. užitek. dc.		Mléko	13708	Tuk 564
				Bílkovina 438

Exteriér		Stád: 677	Dcer: 1420	R %: 98%		
Znak		-10	-5	0	5	10
Utvář. exteriéru	11					
Vemeno	5					
Končetiny	7					
Mléčná síla	17					
Záď	7					
Hloubka vemene	-1 hluboké					mělké
Textura vemene	0 vazivová					jemná
Závěsný vaz	-6 slabý					silný
Přední upnutí	11 slabé					silné
Rozm. př. struků	13 od sebe					k sobě
Výška z. upnutí	4 nízké					vyšoké
Šířka zad. upnutí	10 úzké					široké
Rozm. zad. struků	-3 k sobě					od sebe
Délka struků	-5 krátké					dlouhé
Úhel paznehtu	2 nízký					vyšoký
Výška patky	5 plochá					vyšoká
Kvalita kostí	-3 kulaté					ploché
Konč. z boku	-2 strmé					zahnuté
Konč. zezadu	4 z. dovnitř					přímé
Rámec	8 nízký					vyšoký
Šířka hrudniku	12 úzký					široký
Úhel zádě	4 zdvižená					sražená
Šířka zádě	4 úzká					široká

Funkční znaky			
Přežitelnost	100	Dojitelnost	104
Skóre SB	96	M. temperament	97
Rezistence mastitid	94	Obtížnost porodů	98
Plodnost dcer	98	M. obtížnost porodů	103



Vivejoie Titan Fuel

02-11 97 3 612 4.7% 1271 3.5% 126kg



FERTILITY FIRST



# ALL.NURE GIOVANNI NBR-082

(Imax x Profit)  
PURSUIT x GUARANTEE x RUBICON

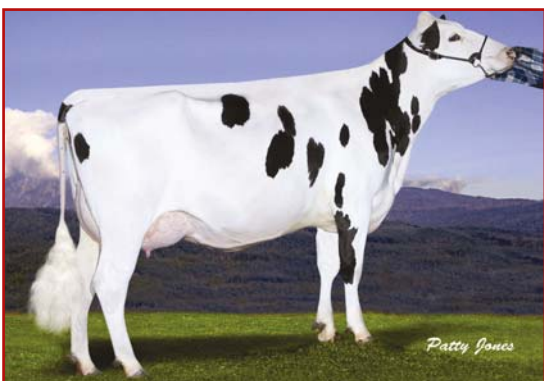


PINE-TREE-I PURSUIT  
ALL.NURE GUARANTEE GUADALUPE

WESTCOAST GUARANTEE  
ALL.NURE RUBICON BALOU LOU

- » výborné utváření exteriéru
- » ideální utváření vemene pro robotické dojení
- » dobrá produkce mléka při plusových složkách

Produkce		PH 12/2021 USA		TPI
		kg	%	
	Mléko	+577		<b>2897</b>
	Tuk	+43	+0.16	<b>NM\$</b>
	Bílkovina	+23	+0.04	<b>893</b>
R %	80 %			<b>893</b>
PTAT 1.22	Vemeno 0.65	Konč. 0.89	Porody 2.3	SCS 2.81
Exteriér		Stád: 0	Dcer: 0	R %: 79
Znak		3 2 1 1 2 3		
Rámec	1.39 malý			velký
Konstituce	0.75 slabá			silný
Hloubka těla	0.56 mělká			hluboká
Mléčný typ	1.18 slabý			výrazný
Sklon zádě	-0.49 zdvižená			sražená
Šířka zádě	1.48 úzká			široká
Z. konč. z boku	0.69 strmý			šavlovitý
Z. konč. ze zadu	1.28 úzký			široký
Úhel paznehtu	0.67 plochý			strmý
Skóre končetin	1.12 nízké			vysoké
Přední upnutí	0.89 slabé			výrazné
Zad. výška vem.	1.56 nízké			vysoká
Zad. šířka vem.	1.39 úzká			široká
Závěsný vaz	-0.13 nezřetelný			výrazný
Hloubka vem.	0.80 hluboké			mělké
Rozm. struků	-0.40 daleko			u sebe
Rozm. z. struků	-0.35 daleko			u sebe
Délka struků	0.79 krátké			dlouhé
Produkční život	5.2	FMS	822	
DPR	0.00	CM\$	904	



Gillette Garrett Lookas



# BOLDI V GYMNAST NXB-398

(Doorman x Dorcy)  
DOORSOPEN x JABIR x EPIC



LADYS-MANOR DOORSOPEN

BOLDI JABIR ASTRAY 02-06 281 12 001 3.9% 473 3.4% 407 kg  
Celoživotně: 12 001 3.9% 473 3.4% 407 kg

COYNE-FARMS JABIR

BOLDI V S G EPIC ASTER 02-02 305 11 114 3.6% 400 3.2% 361 kg  
Celoživotně: 18 992 3.6% 689 3.2% 617 kg

- » velmi dobré utváření exteriéru
- » delší struky
- » kasein A2A2
- » velmi pěkné dcery v ČR i Kanadě

Produkce		PH 12/2021 USA		TPI
		kg	%	
Stád	1506	Mléko	+532	<b>2627</b>
Dcer	3895	Tuk	+25	+0.04
		Bílkovina	+19	+0.02
R %	95 %			<b>NM\$</b>
PTAT 1.42	Vemeno 1.01	Konč. 0.44	Porody 2.5	SCS 2.7
529				
Exteriér		Stád: 881	Dcer: 2232	R %: 93
Znak		3 2 1 1 2 3		
Rámec	2.32 malý			velký
Konstituce	1.58 slabá			silný
Hloubka těla	1.26 mělká			hluboká
Mléčný typ	0.62 slabý			výrazný
Sklon zádě	-0.16 zdvižená			sražená
Šířka zádě	2.15 úzká			široká
Z. konč. z boku	-0.22 strmý			šavlovitý
Z. konč. ze zadu	0.94 úzký			široký
Úhel paznehtu	0.83 plochý			strmý
Skóre končetin	0.89 nízké			vysoké
Přední upnutí	0.95 slabé			výrazné
Zad. výška vem.	2.75 nízké			vysoká
Zad. šířka vem.	2.07 úzká			široká
Závěsný vaz	0.81 nezřetelný			výrazný
Hloubka vem.	1.13 hluboké			mělké
Rozm. struků	-0.71 daleko			u sebe
Rozm. z. struků	-0.65 daleko			u sebe
Délka struků	1.31 krátké			dlouhé
Produkční život	3.0	FMS	482	
DPR	-0.30	CM\$	539	



Boldi V S G Epic Aste



# PINE-TREE-1 PURSU

0200H011186

IMAX X PROFIT X SUPERSIRE



+2922 GTPI

+1551 PTAM

+79 PTAF

+61

+6.2 PL

+232 FEED EFFICIENCY

2.75 SCS



  
**SEMEX**<sup>®</sup>

Genetics for Life<sup>®</sup>

IT

# #1 GTPI SIRE

PTAP



Pursuit's high-ranking son,  
0200H012003

**PROGENESIS WISHLIST**

**+2928 GTPI • +1004 NM\$**

13 Genomax® sons available  
by 10 different MGS Avg:

**+2872 GTPI**

**+1.27 PTAT**

**+867 NM\$**



# PROGENESIS HAWAI \*RC NXB-538

(Kingboy x Supersire)

APPRENTICE \*RC x SILVER x HALOGEN



ENDCO APPRENTICE

PROGENESIS SILVER HONEYSUCKLE

- » RC býk
- » slušná produkce mléka při + složkách
- » výborné utváření exteriéru

SEAGULL-BAY SILVER

MS OCD HALOGEN 2403

02-00 305 7 629 4.4% 338 3.4% 260 kg  
 Celoživotně: 7 629 4.4% 338 3.4% 260 kg



FERTILITY FIRST



GENOMAX



CALVING EASE



RED &amp; WHITE

Produkce		PH 12/2021 USA		TPI	
Stád	98	kg	%	2725	
Dcer	241	Mléko	+392	NMS	
		Tuk	+29		+0.11
R %	94 %	Bílkovina	+16	+0.04	725
PTAT 0.6	Vemeno 0.72	Konč. 0.14	Porody 2.1	SCS 2.67	

Exteriér		Stád: 39	Dcer: 85	R %: 92			
Znak		3	2	1	1	2	3
Rámec	1.46 malý						velký
Konstituce	-0.31 slabá						silný
Hloubka těla	-0.09 mělká						hluboká
Mléčný typ	0.68 slabý						výrazný
Sklon zádě	1.65 zdvižená						sražená
Šířka zádě	0.57 úzká						široká
Z. konč. z boku	0.63 strmý						šavlovitý
Z. konč. ze zadu	-0.03 úzký						široký
Úhel paznehtu	0.24 plochý						strmý
Skóre končetin	0.60 nízké						vysoké
Přední upnutí	0.68 slabé						výrazné
Zad. výška vem.	1.80 nízké						vysoká
Zad. šířka vem.	1.04 úzká						široká
Závěsný vaz	0.19 nezřetelný						výrazný
Hloubka vem.	1.11 hluboké						mělké
Rozm. struků	-0.19 daleko						u sebe
Rozm. z. struků	-0.25 daleko						u sebe
Délka struků	0.45 krátké						dlouhé
Produkční život	5.3	FMS	663				
DPR	2.00	CMS	738				

# COOKIECUTTER HILLTOP NXB-792

(Superhero x Supersire)

CHALLENGER x JOSUPER x MONTROSS



SANDY-VALLEY CHALLENGER

COOKIECUTTER SUPR HAZAJO

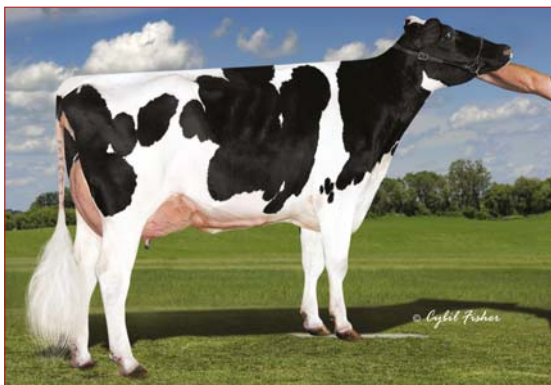
- » střední rámec
- » výborné utváření vemene
- » nadprůměrná vlastní plodnost
- » lehké porody

UECKER SUPERSIRE JOSUPER

COOKIECUTTER MN HAZELLE

Produkce		PH 12/2021 USA		TPI	
Stád	98	kg	%	2889	
Dcer	241	Mléko	+615	NMS	
		Tuk	+37		+0.10
R %	82 %	Bílkovina	+23	+0.03	826
PTAT 1.62	Vemeno 2.05	Konč. 0.18	Porody 2.1	SCS 2.75	

Exteriér		Stád: 0	Dcer: 0	R %: 81			
Znak		3	2	1	1	2	3
Rámec	0.16 malý						velký
Konstituce	-0.31 slabá						silný
Hloubka těla	-0.47 mělká						hluboká
Mléčný typ	0.66 slabý						výrazný
Sklon zádě	-1.18 zdvižená						sražená
Šířka zádě	0.33 úzká						široká
Z. konč. z boku	0.74 strmý						šavlovitý
Z. konč. ze zadu	-0.28 úzký						široký
Úhel paznehtu	0.18 plochý						strmý
Skóre končetin	0.36 nízké						vysoké
Přední upnutí	2.09 slabé						výrazné
Zad. výška vem.	2.86 nízké						vysoká
Zad. šířka vem.	2.37 úzká						široká
Závěsný vaz	1.31 nezřetelný						výrazný
Hloubka vem.	1.05 hluboké						mělké
Rozm. struků	0.73 daleko						u sebe
Rozm. z. struků	1.26 daleko						u sebe
Délka struků	-0.61 krátké						dlouhé
Produkční život	4.4	FMS	769				
DPR	1.20	CMS	837				



M: Cookiecutter Supr Hazajo



GENOMAX



CALVING EASE



FERTILITY FIRST

# WILDER KODIAK NXB-750

(Outlast x Delta)  
SOUNDCLOUD x WINDMILL x PENLEY



WESTCOAST SOUNDCLOUD  
WILDER KRONE

WESTCOAST WINDMILL  
WILDER KAISER 108

- » velmi dobrá produkce mléka při výrazně plusových složkách
- » vynikající utváření exteriéru do komerčních stád
- » vhodný do jalovic

Produkce		PH 12/2021 USA		TPI
		kg	%	
	Mléko	+429		<b>2796</b>
	Tuk	+31	+0.12	<b>NMS</b>
	Bílkovina	+21	+0.06	<b>781</b>
R %	79 %			
PTAT 1.59	Vemeno 1.65	Konč. 0.51	Porody 1.8	SCS 2.51
Exteriér		Stád: 0	Dcer: 0	R %: 77
Znak		3 2 1 1 1 1 2 3		
Rámec	0.61 malý			velký
Konstituce	-0.17 slabá			silný
Hloubka těla	0.05 mělká			hluboká
Mléčný typ	1.43 slabý			výrazný
Sklon zádě	-0.33 zdvižená			sražená
Šířka zádě	1.05 úzká			široká
Z. konč. z boku	1.20 strmý			šavlovitý
Z. konč. ze zadu	0.24 úzký			široký
Úhel paznehtu	0.19 plochý			strmý
Skóre končetin	0.78 nízké			vyšoké
Přední upnutí	1.61 slabé			výrazné
Zad. výška vem.	2.49 nízké			vyšoká
Zad. šířka vem.	2.06 úzká			široká
Závěsný vaz	0.66 nezřetelný			výrazný
Hloubka vem.	1.26 hluboké			mělké
Rozm. struků	0.20 daleko			u sebe
Rozm. z. struků	0.34 daleko			u sebe
Délka struků	-0.22 krátké			dlouhé
Produkční život	4.7	FM\$	678	
DPR	-1.10	CM\$	801	



# DRŽTE NEMOCI



# Immunity+

# PROGENESIS MAINSTREET NBR-073

(Robson x Josuper)

ROBERT x POSITIVE x JEDI



- » ideální potomstvo pro robotické dojení
- » lehké porody
- » vynikající mimoprodukční znaky

SCHOENE-KUH ALTAROBERT

PROGENESIS POSITIVE MAINE 02-02 305 8164 4.4% 359 3.3% 271 kg  
Celoživotně: 10 484 4.4% 462 3.3% 349 kg

PROGENESIS POSITIVE

PROGENESIS JEDI MENACE 03-05 305 13 187 4.3% 574 3.4% 453 kg  
Celoživotně: 15 396 4.4% 673 3.5% 541 kg



MM: Progenesis Jedi Menace

03-05 305 13 187 4.3% 574 3.4% 453 kg

Produkce		PH 12/2021 USA		TPI
		kg	%	
Mléko		+29		<b>2784</b>
Tuk		+29	+0.22	<b>NM\$</b>
Bilkovina		+12	+0.09	<b>849</b>
R %	81 %			
PTAT 0.6	Vemeno 1.09	Konč. 0.48	Porody 1.8	SCS 2.69
Exteriér		Stád: 0	Dcer: 0	R %: 79
Znak				
Rámec	-0.72	malý		velký
Konstituce	0.03	slabá		silný
Hloubka těla	-0.34	mělká		hluboká
Mléčný typ	-0.29	slabý		výrazný
Sklon zádě	-0.44	zdvížená		sražená
Šířka zádě	0.03	úzká		široká
Z. konč. z boku	0.67	strmý		šavlovitý
Z. konč. ze zadu	0.15	úzký		široký
Úhel paznehtu	0.16	plochý		strmý
Skóre končetin	0.36	nízké		vyšoké
Přední upnutí	1.64	slabé		výrazné
Zad. výška vem.	0.84	nízké		vyšoká
Zad. šířka vem.	1.01	úzká		široká
Závěsný vaz	-0.44	nezfetelný		výrazný
Hloubka vem.	0.95	hluboké		mělké
Rozm. struků	0.42	daleko		u sebe
Rozm. z. struků	-0.21	daleko		u sebe
Délka struků	-0.26	krátké		dlouhé
Produkční život	7.2	FM\$	722	
DPR	2.30	CM\$	869	

# PROGENESIS MARIUS NBR-037

(Montross x Supersire)

JEDI x BOMBERO x RANSOM



- » ideální utváření exteriéru do komerčních stád
- » ideální utváření vemene
- » vhodný na jalovice

S-S-I MONTROSS JEDI

PEAK BOMBERO MAXIMA 02-02 229 9 066 4.2% 383 3.2% 290 kg  
Celoživotně: 9 066 4.2% 383 3.2% 290 kg

RICHMOND-FD EL BOMBERO

BRYHILL RANSOM MARQUISSE



M: Peak Bombero Maxima

02-02 229 9 066 4.2% 383 3.2% 290 kg

Produkce		PH 12/2021 USA		TPI
		kg	%	
Stád	81	Mléko	+627	<b>2775</b>
Dcer	305	Tuk	+26	+0.02
		Bilkovina	+25	+0.04
R %	97 %			<b>NM\$</b>
				<b>803</b>
PTAT 1.2	Vemeno 1.87	Konč. 0.36	Porody 1.7	SCS 2.91
Exteriér		Stád: 52	Dcer: 161	R %: 95
Znak				
Rámec	-0.08	malý		velký
Konstituce	-0.15	slabá		silný
Hloubka těla	-0.02	mělká		hluboká
Mléčný typ	1.31	slabý		výrazný
Sklon zádě	-0.80	zdvížená		sražená
Šířka zádě	0.22	úzká		široká
Z. konč. z boku	-0.58	strmý		šavlovitý
Z. konč. ze zadu	-0.31	úzký		široký
Úhel paznehtu	0.26	plochý		strmý
Skóre končetin	0.52	nízké		vyšoké
Přední upnutí	1.43	slabé		výrazné
Zad. výška vem.	2.38	nízké		vyšoká
Zad. šířka vem.	2.78	úzká		široká
Závěsný vaz	1.49	nezfetelný		výrazný
Hloubka vem.	0.45	hluboké		mělké
Rozm. struků	1.18	daleko		u sebe
Rozm. z. struků	1.25	daleko		u sebe
Délka struků	0.21	krátké		dlouhé
Produkční život	4.4	FM\$	732	
DPR	-0.30	CM\$	812	

# LEBOLD DREAMVIEW MILANO NXB-794 SIDEKICK x ALLIGATOR x SILVER

(Abbot x McCutchen)



- » lahůdka pro milovníky exteriéru
- » kombinace Sidekick x Alligator
- » vhodný na jalovice

WALNUTLAWN SIDEKICK

CLAYNOOK MEXX ALLIGATOR

01-11	305	12 083	4.1%	492	3.1%	375 kg
Celoživotně:		27 688	3.9%	1 082	3.1%	869 kg

STANTONS ALLIGATOR

CLAYNOOK MOXY SILVER

02-00	305	11 136	4.8%	529	3.3%	367 kg
Celoživotně:		18 693	4.7%	880	3.3%	623 kg



IMMUNITY+



GENOMAX



CALVING EASE

Produkce		PH 12/2021			LPI		
Stád	0	Kg		%	3194		
Dcer	0	Mléko	+260		Proš \$1783		
Laktaci	0	Tuk	+59	+0.43			
R %	84	Bílkovina	+24	+0.13			
Prům. užitek. dc.		Mléko	0	Tuk	0	Bílkovina	0

Exteriér		Stád: 0	Dcer: 0	R%: 81%			
Znak		-10	-5	0	5	10	
Utvář. exteriéru	13						
Vemeno	9						
Končetiny	10						
Mléčná síla	11						
Zád'	9						
Hloubka vemene	8	hluboké					mělké
Textura vemene	9	vazivová					jemná
Závěsný vaz	5	slabý					silný
Přední upnutí	11	slabé					silné
Rozm. př. struků	6	od sebe					k sobě
Výška z. upnutí	5	nízké					vyšoké
Šířka zad. upnutí	4	úzké					široké
Rozm. zad. struků	-2	k sobě					od sebe
Délka struků	-1	krátké					dlouhé
Úhel paznehtu	5	nízký					vyšoký
Výška patky	9	plochá					vyšoká
Kvalita kostí	9	kulaté					ploché
Konč. z boku	5	strmé					zahnuté
Konč. zezadu	7	z. dovnitř					přímé
Rámec	12	nízký					vyšoký
Šířka hrudníku	7	úzký					široký
Úhel zádě	3	zdvížená					sražená
Šířka zádě	4	úzká					široká

Funkční znaky			
Přežitelnost	102	Dojitelnost	94
Skóre SB	106	M. temperament	100
Rezistence mastitid	105	Obtížnost porodů	106

# STE ODILE MILKTIME NEO-836

(Montross x Supersire)

## DUKE x SUPERSHOT x MUNITION



- » vysoká produkce mléka
- » vysoký NM
- » krávy středního rámce

S-S-I MONTROSS DUKE

STE ODILE SUPERSHOT ELECTRA

02-00	305	12 800	3.9%	496	3.1%	397 kg
Celoživotně:		17 843	4.0%	708	3.2%	576 kg

COGENT SUPERSHOT

STE ODILE MUNITION ELSA

02-03	305	12 012	3.6%	435	3.1%	370 kg
Celoživotně:		23 585	3.8%	888	3.3%	773 kg



GENOMAX



A2A2

Produkce		PH 12/2021 USA			TPI
Stád	261	kg		%	2663
Dcer	894	Mléko	+1178		NM\$ 766
		Tuk	+28	-0.12	
R %	97 %	Bílkovina	+33	-0.02	
PTAT 0.24	Vemeno 0.68	Konč. -0.38	Porody 1.9	SCS 2.62	

Exteriér		Stád: 81	Dcer: 208	R%: 94			
Znak		3	2	1	1	2	3
Rámec	-0.40	malý					velký
Konstituce	0.19	slabá					silná
Hloubka těla	0.23	mělká					hluboká
Mléčný typ	1.05	slabý					výrazný
Sklon zádě	1.87	zdvížená					sražená
Šířka zádě	0.14	úzká					široká
Z. konč. z boku	-0.51	strmý					šavlovitý
Z. konč. zezadu	-0.05	úzký					široký
Úhel paznehtu	-1.02	plochý					strmý
Skóre končetin	-0.49	nízké					vyšoké
Přední upnutí	-0.11	slabé					výrazné
Zad. výška vem.	0.99	nízké					vyšoká
Zad. šířka vem.	2.20	úzká					široká
Závěsný vaz	1.26	nezřetelný					výrazný
Hloubka vem.	-1.33	hluboké					mělké
Rozm. struků	1.41	daleko					u sebe
Rozm. z. struků	1.71	daleko					u sebe
Délka struků	-1.02	krátké					douhé

Produkční život	4.6	FM\$	772
DPR	-3.20	CM\$	771

M: Ste Odile Supershot Electra

02-00 305 12 800 3.9% 496 3.1% 397 kg

# TIRSVAD K&L MINGUS NBR-041

(Imax x Profit)  
PURSUIT x SUPERHERO x SILVER



PINE-TREE-I PURSUIT  
MISS MAGIC

ENDCO SUPERHERO  
PEN-COL SILVER MISSY

- » velmi dobrá produkce mléka při výrazně plusových složkách
- » vynikající utváření exteriéru do komerčních stád
- » Beta kasein A2A2



M: Miss Magic



Produkce		PH 12/2021 USA		TPI
		kg	%	
	Mléko	+455		<b>2905</b>
	Tuk	+40	+0.18	<b>NM\$</b>
R %	80 %	Bílkovina	+24	+0.08
PTAT 1.21	Vemeno 0.78	Konč. 0.9	Porody 2.4	SCS 2.83
Exteriér		Stád: 0	Dcer: 0	R %: 79
Znak		3 2 1 1 2 3		
Rámec	1.30 malý			velký
Konstituční	0.37 slabá			silný
Hloubka těla	0.40 mělká			hluboká
Mléčný typ	1.20 slabý			výrazný
Sklon zádě	0.54 zdvižená			sražená
Šířka zádě	1.06 úzká			široká
Z. konč. z boku	0.24 strmý			šavlovitý
Z. konč. ze zadu	1.12 úzký			široký
Úhel paznehtu	0.61 plochý			strmý
Skóre končetin	1.14 nízké			vysoké
Přední upnutí	0.79 slabé			výrazné
Zad. výška vem.	1.70 nízké			vysoká
Zad. šířka vem.	1.66 úzká			široká
Závěsný vaz	0.11 nezřetelný			výrazný
Hloubka vem.	0.40 hluboké			mělké
Rozm. struků	0.22 daleko			u sebe
Rozm. z. struků	0.03 daleko			u sebe
Délka struků	0.01 krátké			dlouhé
Produkční život	4.5	FM\$	784	
DPR	1.30	CM\$	924	

# SIEMERS PORSCHE NXB-790

(McCutchen x Robust)

DN: 6.11.2019

DANTE x GRANITE x DENVER



MR MCCUT DANTE 1407  
SIEMERS GRT PARINI 28262

PROGENESIS GRANITE  
SIEMERS DENVER PARINI

- » vynikající exteriér
- » vysoká produkce mléka při plusových složkách
- » ideální utváření končetin i zádě



M: Siemers Grt Parini 28262



Produkce		PH 12/2021 USA		TPI
		kg	%	
	Mléko	+741		<b>2891</b>
	Tuk	+37	+0.07	<b>NM\$</b>
R %	82 %	Bílkovina	+27	+0.03
PTAT 1.83	Vemeno 1.8	Konč. 0.24	Porody 2.3	SCS 3
Exteriér		Stád: 0	Dcer: 0	R %: 80
Znak		3 2 1 1 2 3		
Rámec	1.42 malý			velký
Konstituční	0.78 slabá			silný
Hloubka těla	1.05 mělká			hluboká
Mléčný typ	1.90 slabý			výrazný
Sklon zádě	0.06 zdvižená			sražená
Šířka zádě	1.78 úzká			široká
Z. konč. z boku	1.20 strmý			šavlovitý
Z. konč. ze zadu	0.56 úzký			široký
Úhel paznehtu	0.59 plochý			strmý
Skóre končetin	0.55 nízké			vysoké
Přední upnutí	2.09 slabé			výrazné
Zad. výška vem.	2.10 nízké			vysoká
Zad. šířka vem.	2.70 úzká			široká
Závěsný vaz	1.50 nezřetelný			výrazný
Hloubka vem.	1.73 hluboké			mělké
Rozm. struků	1.10 daleko			u sebe
Rozm. z. struků	0.77 daleko			u sebe
Délka struků	-0.86 krátké			dlouhé
Produkční život	5.5	FM\$	783	
DPR	-0.10	CM\$	845	



# WESTCOAST RANDALL NEO-944

(Shotglass x Planet) DN: 7.5.2015  
**LOPTIMUM x NUMERO UNO x ROBUST**



- » střední rámeček dcer
- » lehké porody
- » vysoká produkce mléka

DELABERGE LOPTIMUM

EDG RUBY UNO RIZA

05-06 305 13 261 3.9% 510 3.3% 437 kg  
 Celoživotně: 33 836 3.8% 1 291 3.3% 1 120 kg

AMIGHETTI NUMERO UNO

SANDY-VALLEY ROBUST RUBY



Seric Randall Clarabelle

02-00 163 7 423 4.1% 290 3.4% 241 kg

Produkcce		PH 12/2021		LPI
Stád	545	Kg	%	3315
Dcer	1137	Mléko	+1963	Pro\$ \$2694
Laktaci	1769	Tuk	+59 -0.12	
R %	99	Bílkovina	+61 -0.03	
Prům. užitek. dc.	Mléko	13518	Tuk 529	Bílkovina 432

Exteriér		Stád: 484	Dcer: 980	R%: 97%			
Znak		-10	-5	0	5	10	
Utvář. exteriéru	11						
Vemeno	5						
Končetiny	9						
Mléčná síla	10						
Záď	11						
Hloubka vemene	1	hluboké					mělké
Textura vemene	7	vazivová					jemná
Závěsný vaz	3	slabý					silný
Přední upnutí	5	slabé					silné
Rozm. př. struků	8	od sebe					k sobě
Výška z. upnutí	6	nízké					vysoké
Šířka zad. upnutí	8	úzké					široké
Rozm. zad. struků	11	k sobě					od sebe
Délka struků	-1	krátké					dlouhé
Úhel paznehtu	2	nízký					vysoký
Výška patky	8	plochá					vysoká
Kvalita kostí	3	kulaté					ploché
Konč. z boku	-1	strmé					zahnuté
Konč. zezadu	7	z. dovnitř					přímé
Rámeček	3	nízký					vysoký
Šířka hrudníku	8	úzký					široký
Úhel zádě	5	zdvížená					sražená
Šířka zádě	13	úzká					široká

Funkční znaky			
Prežitelnost	106	Dojitelnost	96
Skóre SB	110	M. temperament	105
Rezistence mastitid	109	Obtížnost porodů	106
Plodnost dcer	100	M. obtížnost porodů	108

# FAIRMONT RIDGELINE NEO-950

(Jedi x Lottomax) DN: 18.5.2018  
**TOPNOTCH x DELTA x TUFFENUFF**



- » A2A2 býk
- » lehké porody
- » velmi slušná produkce mléka
- » vynikající utváření vemene

PROGENESIS TOPNOTCH

FAIRMONT DELTA RHONDA

MR MOGUL DELTA 1427

FAIRMONT TUFFENUFF RIDGE



Produkcce		PH 12/2021 USA		TPI
		kg	%	2663
	Mléko	+349		NM\$ 629
	Tuk	+16	+0.03	
R %	82 %	Bílkovina	+16 +0.05	
PTAT 1.73	Vemeno 2	Konč. 0.76	Porody 2.2	SCS 2.81

Exteriér		Stád: 0	Dcer: 0	R%: 81				
Znak		3	2	1	1	1	2	3
Rámeček	1.10	malý						velký
Konstituce	0.23	slabá						silný
Hloubka těla	0.10	mělká						hluboká
Mléčný typ	0.62	slabý						výrazný
Sklon zádě	0.33	zdvížená						sražená
Šířka zádě	0.68	úzká						široká
Z. konč. z boku	-0.51	strmý						šavlovitý
Z. konč. ze zadu	0.62	úzký						široký
Úhel paznehtu	1.38	plochý						strmý
Skóre končetin	1.00	nízké						vysoké
Přední upnutí	2.20	slabé						výrazné
Zad. výška vem.	2.53	nízké						vysoká
Zad. šířka vem.	2.02	úzká						široká
Závěsný vaz	1.28	nezřetelný						výrazný
Hloubka vem.	2.55	hluboké						mělké
Rozm. struků	0.29	daleko						u sebe
Rozm. z. struků	0.19	daleko						u sebe
Délka struků	0.07	krátké						dlouhé

Produkční život	4.7	FM\$	558
DPR	0.70	CM\$	641

# DUDOC SPEEDUP P NXB-707

(Superhero x Powerball-P)

## HOTSPOT x ZIPIT-P x VOTTO



- » geneticky bezrohý
- » vysoká produkce mléka
- » vysoké T a B v kg i %
- » vynikající mimoprodukční znaky
- » lehké porody
- » ideální utváření vemene

## HOTSPOT P

NEMESIS ZIPIT LAIUS	02-05	233	8 484	4.5%	490	3.3%	357 kg
Celoživotně:			8 484	4.5%	490	3.3%	357 kg

## OCD ERASER ZIPIT-P

DUDOC VOTTO LACUNE	03-06	305	12 671	5.3%	672	3.7%	466 kg
Celoživotně:			40 677	5.2%	2 122	3.6%	1 450 kg



GENOMAX



ROBOTREADY



POLLED

Produkcce	PH 12/2021			LPI
Stád	Mléko	Kg	%	
Dcer	+909			<b>3450</b>
Laktaci	Tuk	+59	+0.21	<b>Proš</b>
R %	Bílkovina	+53	+0.20	<b>\$2859</b>
Prům. užittk. dc.	Mléko	0	Tuk 0	Bílkovina 0

Exteriér	Stád: 0	Dcer: 0	R%: 75%			
Znak	-10	-5	0	5	10	
Utvař. exteriéru	9					
Vemeno	9					
Končetiny	6					
Mléčná síla	1					
Zád'	7					
Hloubka vemene	9	hluboké				mělké
Textura vemene	6	vazivová				jemná
Závěsný vaz	0	slabý				silný
Přední upnutí	9	slabé				silné
Rozm. př. struků	-5	od sebe				k sobě
Výška z. upnutí	8	nízké				vyšoké
Šířka zad. upnutí	5	úzké				široké
Rozm. zad. struků	-6	k sobě				od sebe
Délka struků	0	krátké				dlouhé
Úhel paznehtu	5	nízký				vyšoký
Výška patky	8	plochá				vyšoká
Kvalita kostí	6	kulaté				ploché
Konč. z boku	-6	strmé				zahnuté
Konč. zezadu	4	z. dovnitř				přímé
Rámec	3	nízký				vyšoký
Šířka hrudníku	-1	úzký				široký
Úhel zádě	6	zdvížená				sražená
Šířka zádě	7	úzká				široká

## Funkční znaky

Přežitelnost	110	Dojitelnost	105
Skóre SB	106	M. temperament	104
Rezistence mastitid	107	Obtížnost porodů	104
Plodnost dcer	106	M. obtížnost porodů	106

# LESPERRON CR. ZOOM RED RED-785

(Supershot x Sympatico)

## ALVATORE RC x RUBICON x AIKMANC



- » vybalancovaný funkční exteriér
- » krásy středního rámce
- » velmi dobrá produkce mléka
- » velmi lehké porody

## MR SALVATORE RC

CROTEAU RUBICON SOPHIE	03-08	305	13 174	3.9%	519	3.3%	431 kg
Celoživotně:			30 291	4.2%	1 274	3.6%	1 080 kg

## PEDG RUBICON

LESPERRON AIKMAN SOFIA RED	02-03	305	12 807	4.6%	585	3.5%	452 kg
Celoživotně:			32 115	4.8%	1 524	3.6%	1 170 kg



GENOMAX



RED &amp; WHITE



CALVING EASE

Produkcce	PH 12/2021 USA			TPI
	Mléko	kg	%	
	+482			<b>2551</b>
	Tuk	+23	+0.04	<b>NM\$</b>
R %	82 %	Bílkovina	+12	<b>557</b>
PTAT 1.71	Vemeno 1.53	Konč. 1.57	Porody 1.7	SCS 2.78

Exteriér	Stád: 0	Dcer: 0	R %: 80				
Znak	3	2	1	1	2	3	
Rámec	0.86	malý					velký
Konstituce	0.46	slabá					silný
Hloubka těla	0.63	mělká					hluboká
Mléčný typ	1.51	slabý					výrazný
Sklon zádě	-0.23	zdvížená					sražená
Šířka zádě	0.67	úzká					široká
Z. konč. z boku	0.61	strmý					šavlovitý
Z. konč. ze zadu	1.89	úzký					široký
Úhel paznehtu	1.06	plochý					strmý
Skóre končetin	1.61	nízké					vyšoké
Přední upnutí	1.57	slabé					výrazné
Zad. výška vem.	2.50	nízké					vyšoká
Zad. šířka vem.	2.68	úzká					široká
Závěsný vaz	0.23	nezřetelný					výrazný
Hloubka vem.	0.60	hluboké					mělké
Rozm. struků	0.85	daleko					u sebe
Rozm. z. struků	0.74	daleko					u sebe
Délka struků	0.97	krátké					dlouhé

Produkční život	4.0	FM\$	568
DPR	-2.20	CM\$	559

MM: Lesperion Aikman Sofia Red

02-03 305 12 807 4.6% 585 3.5% 452 kg

SHADY LANE SWISS **APEX** TMB-077

CADENCE x BROOKINGS x SUPREME



SHILOH BROOKINGS CADENCE

SHADY LANE SWISS BRKNGS ALPHA

- » býk A2A2 s BB kaseinem
- » vynikající utváření exteriéru
- » výborné produkční i momoprodukční znaky
- » lehké porody

R N R PAYOFF BROOKINGS

SHADY LANE SWISS SUP ALLRIGHT

05-05 305 12 830 4.5% 573 3.5% 445 kg  
 Celoživotně: 64 982 4.5% 2 896 3.8% 2 477 kg



MM: Shady Lane Swiss Sup Alright



GENOMAX



A2A2

Produkce		PH 12/2021 USA		GPTI
Stád	Mléko	lbs	%	64
Dcer	Tuk	+266	0.02	NM\$
R %	Bílkovina	+18	0.04	263
PTAT 0.3		Porody 2.6		SCS 2.9

Exteriér		Stád: 13	Dcer: 16	R%: 69%
Znak		3 2 1 1 1 2 3		
Rámec	-1.30 malý			velký
Konstituce	0.40 slabá			silný
Mléčný typ	-0.60 slabý			výrazný
Sklon zádě	-0.90 zdvižená			sražená
Šířka zádě	-0.60 úzká			široká
Z. konč. z boku	-0.90 strmý			šavlovitý
Z. konč. ze zadu	0.20 úzký			široký
Úhel paznehtu	-0.60 plochý			strmý
Přední upnutí	0.20 slabé			výrazné
Zad. výška vem.	0.30 nízké			vyšoká
Zad. šířka vem.	1.70 úzká			široká
Závěsný vaz	0.90 nezfetelný			výrazný
Hloubka vem.	0.70 hluboké			mělké
Rozm. struků	-0.40 daleko			u sebe
Délka struků	0.60 krátké			dlouhé

Produkční život	2.9	FMS	213
PG Rate	-1.4	CM\$	270

GIACOMINI **ELISIUM** TMB-084

ANTONOV x CALVIN x BLOOMING



ANTONOV

ELANA

- » vynikající utváření exteriéru
- » výborné mimoprodukční znaky
- » velmi dobrá produkce mléka při vysokých % T i B

VETSCH'S NESTA CALVIN

ELSI



Herrenhof BS Petunia



GENOMAX



A2A2

Produkce		PH 12/2021 USA		GPTI
Stád	Mléko	lbs	%	84
Dcer	Tuk	+98	0.09	NM\$
R %	Bílkovina	+14	0.05	244
PTAT 0.6		Porody 2.8		SCS 2.92

Exteriér		Stád:	Dcer:	R%: 62%
Znak		3 2 1 1 1 2 3		
Rámec	2.10 malý			velký
Konstituce	-0.20 slabá			silný
Mléčný typ	-0.30 slabý			výrazný
Sklon zádě	0.70 zdvižená			sražená
Šířka zádě	-0.30 úzká			široká
Z. konč. z boku	0.70 strmý			šavlovitý
Z. konč. ze zadu	-0.40 úzký			široký
Úhel paznehtu	-0.30 plochý			strmý
Přední upnutí	0.00 slabé			výrazné
Zad. výška vem.	0.60 nízké			vyšoká
Zad. šířka vem.	1.40 úzká			široká
Závěsný vaz	1.60 nezfetelný			výrazný
Hloubka vem.	-0.50 hluboké			mělké
Rozm. struků	1.00 daleko			u sebe
Délka struků	1.20 krátké			dlouhé

Produkční život	1.1	FMS	190
PG Rate	0.5	CM\$	252

# JX RIVER VALLEY CHIEF JIM-033

## CHECKMATE x CHROME x FASTRACK



JX RIVER VALLEY CHECKMATE

JX RIVER VALLEY CHROME CHERITA 1261

RIVER VALLEY CECE CHROME

JX SHAN-MAR FASTRACK CHERITA

- » výborné utváření vemene
- » nadprůměrná vlastní plodnost
- » v nabídce i sexované ID

Produkce		PH 12/2021 USA		PTI
Stád	32	lbs	%	178
Dcer	262	Mléko	+1809	NM\$ 836
		Tuk	+74	
R %	96 %	Bílkovina	+56	-0.04
PTAT 2.3				SCS 2.89

Exteriér		Stád: 20	Dcer: 139	R%: 94%
Znak		3 2 1 1 2 3		
Rámec	-0.10 malý			velký
Konstituce	-0.80 slabá			silný
Mléčný typ	2.80 slabý			výrazný
Sklon zadě	-0.10 zdvižená			sražená
Šířka zadě	-1.00 úzká			široká
Z. konč. z boku	0.10 strmý			šavlovitý
Úhel paznehtu	0.10 plochý			strmý
Přední upnutí	0.80 slabé			výrazné
Zad. výška vem.	3.40 nízké			vysoká
Zad. šířka vem.	2.70 úzká			široká
Závěsný vaz	1.90 nezřetelný			výrazný
Hloubka vem.	-0.40 hluboké			mělké
Rozm. struků	2.10 daleko			u sebe
Délka struků	0.90 krátké			dlouhé

Produkční život	4.6	FM\$	825
DPR	-0.7	CM\$	839



JX River Valley Chrome Cherita



GENOMAX



A2A2



FERTILITY FIRST

# BUSHLEA PN VIRAL JIM-032

## PREMIER x ON TIME x CENTURION



HAWARDEN IMPULS PREMIER

ARETHUSA ON TIME VOGUE

LENCREST ON TIME

HURONIA CENTURION VERONICA 20J

- » excelentní utváření vemene, světová špička v exteriéru
- » vysoká produkce T a B
- » nadprůměrná vlastní plodnost

Produkce		PH 12/2021 USA		PTI
Stád	181	lbs	%	13
Dcer	387	Mléko	+877	NM\$ 77
		Tuk	+9	
R %	94 %	Bílkovina	+9	0.11
PTAT 0.9				SCS 3.23

Exteriér		Stád: 158	Dcer: 299	R%: 92%
Znak		3 2 1 1 2 3		
Rámec	-0.60 malý			velký
Konstituce	-0.20 slabá			silný
Mléčný typ	1.80 slabý			výrazný
Sklon zadě	-1.70 zdvižená			sražená
Šířka zadě	0.00 úzká			široká
Z. konč. z boku	-0.60 strmý			šavlovitý
Úhel paznehtu	1.20 plochý			strmý
Přední upnutí	1.60 slabé			výrazné
Zad. výška vem.	0.90 nízké			vysoká
Zad. šířka vem.	1.20 úzká			široká
Závěsný vaz	0.00 nezřetelný			výrazný
Hloubka vem.	0.20 hluboké			mělké
Rozm. struků	1.60 daleko			u sebe
Délka struků	-1.00 krátké			dlouhé

Produkční život	0.3	FM\$	4
DPR	1.4	CM\$	82



Bushlea Viral Iris



FERTILITY FIRST



A2A2



SHOWTIME

## TOP USA 12/2021 dle TPI (PH jsou přepočteny na kg!)

Poř.	Jméno	Číslo býka	Otec x Otec matky	Kg B	Kg T	Kg M	FE	% R	SCS	PL	FI	Typ	Vern.	Kon.	BCS	TPI
1	PINE-TREE-I PURSUIT	777HO11186	IMAX x PROFIT	28	36	704	232	90	2.8	6.2	1.1	1.33	0.84	0.80	0.92	2922G
2	S-S-I PR RENEGADE	250HO14134	JALTAOK x MILLING-	26	40	473	212	97	2.9	3.4	1.2	1.67	1.50	1.20	1.47	2913G
3	HURTGENLEA RICHARD CHARL	551HO03529	CHARLEY x YODER	25	46	754	274	98	2.9	4.7	0.6	0.91	0.99	0.40	-1.62	2907G
4	MR T-SPRUCE FRAZZ LIONEL	7HO14454	FRAZZLED x MONTROSS	34	54	1148	324	94	2.8	3.6	-1.5	0.46	0.54	-0.32	-0.76	2893G
5	OCD HELIX ALPHABET	7HO14320	HELIX x YODER	29	46	996	278	93	2.9	3.7	-0.7	1.36	1.59	0.11	-0.31	2887G
6	EDG DIRECTOR ROOSTER	551HO03441	DIRECTOR x RUBICON	21	40	462	242	97	2.9	5.8	0.5	1.69	1.91	-0.63	-0.61	2886G
7	DE-SU 14077 TORONTO	29HO18705	BURLEY x RUBICON	25	49	602	253	92	2.7	5.5	-0.7	0.98	0.15	0.72	0.24	2876G
8	PEAK ALTAGOPRO	11HO12124	HELIX x MONTROSS	37	40	1328	278	96	2.9	3.0	-0.7	1.53	0.84	-0.69	1.26	2872G
9	PINE-TREE PLAZA	29HO18855	ACHIEVER x DAMARIS	18	44	440	225	89	3.1	4.7	1.2	0.90	1.34	1.15	-0.58	2869G
10	MR DRACO BATTLE 67469	551HO03269	DRACO x MOGUL	24	38	558	230	98	2.9	3.6	0.8	1.63	1.96	-0.66	0.42	2864G
11	S-S-I BG FRZZLD RIVETING	14HO14220	FRAZZLED x PROFIT	17	25	386	157	97	2.6	7.6	2.8	0.99	1.35	0.62	-0.37	2849G
12	TAG-LANE ELEMENT	29HO18795	BURLEY x YODER	15	47	202	221	96	2.8	6.1	2.3	0.39	0.13	0.60	-0.29	2848G
13	BGP YOLO	734HO00091	BANDARES x MERIDIAN	16	44	370	208	97	2.9	2.1	0.7	1.62	2.25	0.34	0.45	2840G
14	PINE-TREE BURLEY	29HO18225	BOASTFUL x ALTAOK	18	40	432	211	99	2.9	6.9	2.0	0.61	0.26	0.95	-0.85	2834G
15	AURORA MITCHELL	515HO00318	MITCHELL x BOMBERO	20	33	487	182	92	2.7	3.3	1.0	2.63	1.67	0.87	0.81	2828G
16	MR DYNASTY NASHVILLE	551HO03600	DYNASTY x NOMINEE	30	36	726	273	95	2.8	6.2	0.3	0.18	0.07	0.77	-1.59	2828G
17	SANDY-VALLEY CHALLENGER	777HO11028	SUPERHERO x SILVER	15	37	306	191	96	2.7	4.5	0.9	1.28	2.59	-0.20	-0.95	2828G
18	PEAK ALTAZAREK	11HO12219	ALTATOPSHOT x RUBICON	24	39	677	220	95	2.7	5.8	-0.3	0.75	1.02	0.21	-0.23	2823G
19	PEAK ALTAINGOLD	11HO12158	HOTLINE x SUPERSHOT	27	30	660	223	92	2.9	1.9	0.7	1.88	1.83	1.39	-0.68	2821G
20	MAPLEHURST ALBATROSS	29HO18876	BURLEY x RUBICON	16	43	367	225	92	2.9	6.0	1.6	0.68	0.30	0.78	-1.02	2816G
21	PINE-TREE TORTUGA	29HO18711	BURLEY x YODER	21	42	332	235	95	3.0	5.2	1.3	0.66	0.52	0.56	-1.36	2816G
22	MR MONSTER	734HO00082	JEDI x BOMBERO	37	30	1157	251	96	2.7	3.6	-0.4	0.84	0.91	-0.83	0.95	2814G
23	A-S-CANNON FRZZLD BIG AL	7HO14451	FRAZZLED x DELTA	17	44	272	229	93	2.7	6.0	0.4	0.54	1.21	-0.12	-0.66	2813G
24	CHERRY-LILY ZIP LUSTER-P	7HO14160	ZIPIT-P x KINGBOY	18	33	583	196	98	2.8	2.1	0.7	2.61	2.22	1.38	-0.19	2811G
25	RICKLAND HUGHES	29HO18782	BURLEY x MONTROSS	23	44	435	239	93	2.9	5.5	-0.5	0.87	0.55	0.33	-0.39	2810G
26	BADGER S-S-I HLX HOUDINI	7HO14124	HELIX x JOSUPER	28	44	798	283	93	3.1	1.9	-0.3	1.19	0.84	1.04	-0.30	2806G
27	HURTGENLEA MONT LEMANS	1HO13445	ALTAFLYWHEEL x YODER	22	45	633	264	97	2.9	3.9	-0.2	0.48	0.82	0.01	-1.36	2805G
28	TRIPLECROWN JW MATTERS	200HO10729	OCTOBERFEST x MOONRAY	27	36	785	219	99	2.8	5.2	0.3	0.44	0.75	0.54	0.78	2804G
29	DE-SU FRAZZ TAHITI 14104	7HO14229	FRAZZLED x DELTA	26	39	782	252	96	3.0	5.4	0.9	0.86	0.46	-0.62	-1.15	2803G
30	ABS MEDLEY	29HO18343	YODER x BALISTO	22	37	478	202	99	2.8	4.6	0.3	0.64	0.80	0.94	0.23	2801G
31	MR SPRING NIGHTCAP 74636	551HO03369	SPRING x NUMERO UNO	25	33	550	234	98	2.9	3.9	0.6	1.20	1.85	-0.68	-0.64	2800G
32	OCD ALTASWAG	11HO11963	MODESTY x MOHAWK	27	49	623	261	99	3.1	0.5	-0.3	0.98	0.57	0.51	0.47	2799G
33	MR SUPERHERO DEDICATE	551HO03590	SUPERHERO x ROBUST	24	30	508	218	93	2.8	5.7	1.6	0.67	1.33	-0.33	-1.74	2798G
34	PINE-TREE GRIFF GUSTO	7HO14446	GRIFF x YODER	25	46	424	260	91	3.1	3.0	-0.6	0.99	0.95	0.37	-1.20	2796G
35	COOKIECUTTER LGND HUSKY	14HO14138	LEGENDARY x DRACO	19	19	610	134	97	2.8	6.6	4.2	1.36	1.36	-0.05	0.06	2794G
36	PROGENESIS BERMUDA	200HO10967	CRACKSHOT x MONTROSS	25	25	764	198	94	2.8	5.4	-0.1	1.06	1.50	1.37	-0.13	2793G
37	MATCREST DEWEY	29HO18755	BURLEY x DELTA	20	38	423	219	94	3.0	6.3	0.3	0.89	0.73	1.39	-0.92	2792G
38	BLUMENFELD GDANC RORY	1HO12964	GATEDANCER x RUBICON	26	49	640	278	97	2.9	2.9	-1.9	0.35	0.77	-0.37	-0.64	2791G
39	CO-OP AARDEMA SUBZERO	1HO13424	WRENCH x MIDNIGHT	23	32	294	199	97	3.0	3.7	2.4	1.10	1.49	0.29	-0.28	2789G
40	ABS ZEBEDEE	29HO18724	SPECTRE x DELTA	23	48	503	254	96	2.9	2.5	-0.3	0.71	0.80	0.22	0.41	2788G
41	PROGENESIS PRETENDER	200HO10972	EUCLID x RUBICON	19	41	418	196	97	2.9	3.8	-0.4	1.69	1.25	1.03	0.76	2788G
42	WILRA BURNETT	29HO18731	BURLEY x YODER	15	54	118	235	94	3.0	2.6	-1.7	1.57	1.22	1.17	0.01	2788G
43	FB 6860 SPECTRE PERK	29HO18843	SPECTRE x SILVER	22	51	426	268	91	2.9	2.1	-1.8	1.19	0.58	1.21	-0.57	2785G
44	ST GEN R-HAZE RAPID	551HO03591	RUBI-HAZE x RUBICON	25	35	670	213	95	3.0	2.3	-1.3	2.01	1.66	1.03	1.26	2785G
45	ABS ACHIEVER	29HO18296	YODER x ALTAEMBASSY	10	52	49	237	99	2.7	3.9	-1.0	0.56	1.12	0.74	-1.57	2784G
46	MR RI-VAL-RE FREE BILLY	29HO18906	ACHIEVER x RUBICON	26	55	503	315	93	3.0	3.8	-1.5	-0.42	-0.29	0.24	-1.73	2784G
47	WOODCREST KING DOC	250HO12961	KINGBOY x MACK	25	31	715	179	99	3.1	2.2	-1.2	3.54	2.36	2.10	1.06	2783G
48	WESTCOAST ALCOVE	777HO11000	DUKE x MVP	28	48	705	248	97	3.1	1.3	-1.2	1.30	1.40	0.49	1.09	2779G
49	AOT SILVER HELIX	14HO07770	SILVER x SUPERSIRE	28	53	769	305	99	3.0	1.3	-1.4	1.07	0.80	-0.19	0.17	2778G
50	DE-SU FRAZZLD ROME 14192	14HO14226	FRAZZLED x YODER	21	42	510	234	97	2.5	6.3	-0.1	0.06	0.40	-0.30	-0.60	2778G
51	DE-SU MILLINGTON 12074	7HO12421	MILES x SHAMROCK	21	44	537	247	99	2.7	3.0	-0.3	0.85	1.08	0.11	-0.54	2777G

# TOP USA 12/2021 dle TPI (PH jsou přepočteny na kg!)

Poř.	Jméno	Číslo býka	Otec x Otec matky	Kg B	Kg T	Kg M	FE	% R	SCS	PL	FI	Typ	Vem.	Kon.	BCS	TPI
52	HAS HAS GARIDO	624HO09030	GYMNAST x PENLEY	22	35	596	188	89	2.7	2.7	0.4	1.19	1.12	0.71	1.27	2775G
53	PROGENESIS MARIUS	200HO10959	JEDI x BOMBERO	25	27	628	208	96	2.9	4.4	0.1	1.20	1.87	0.36	-0.71	2775G
54	WELCOME SILVER GRIFF	14HO07796	SILVER x SUPERSIRE	24	49	345	262	99	3.1	2.4	0.0	0.91	0.62	0.17	-0.44	2774G
55	AOT BLOWTORCH HEALER	1HO13458	BLOWTORCH x SUPERSIRE	27	53	576	281	95	2.7	1.5	-1.9	0.78	0.60	-0.70	0.03	2773G
56	TAG-LANE DEFIANCE	29HO18581	MIDGARD x SUPERSIRE	23	41	719	260	99	2.8	5.0	1.1	-0.46	-0.01	-0.43	-1.06	2773G
57	DE-SU 13961 SANJAY	29HO18753	SUMO x SILVER	20	39	559	216	99	3.0	4.5	1.0	0.67	1.03	0.85	-1.01	2772G
58	OCD HELIX MILFORD	14HO14315	HELIX x DELTA	23	44	495	262	95	2.8	3.5	-0.9	1.08	0.62	0.70	-0.27	2772G
59	DENOVO 7895 MENTOR	29HO18775	MAGNUS x SUPERSHOT	28	25	774	191	89	2.7	4.4	1.1	1.05	1.42	0.16	0.12	2771G
60	MR RUBICON CASHIN	551HO03449	RUBICON x CASHCOIN	24	39	741	262	98	2.9	4.2	-0.8	0.74	1.55	-0.25	-1.48	2769G
61	SANDY-VALLEY LOTTERY	29HO18635	BANDARES x KINGBOY	21	39	341	211	98	2.8	1.9	-0.8	1.33	1.75	0.25	0.65	2768G
62	WESTCOAST AROMAS	200HO11167	HARMONY x MONTEREY	25	39	699	219	92	2.9	2.3	-0.7	1.62	1.11	0.85	0.53	2767G
63	PINE-TREE CW LEGACY	7HO14250	FRAZZLED x YODER	14	31	205	168	98	2.6	8.2	1.5	0.40	1.52	-0.24	-1.33	2763G
64	WET TUFFENUFF MAGNUS	1HO11669	TUFFENUFF x MOGUL	30	35	714	249	99	2.8	2.0	-2.1	1.55	2.18	0.17	-0.20	2762G
65	WELCOME DELPRO 3565	14HO14442	SAMURI x SUPERSHOT	22	24	471	157	92	2.8	5.8	2.8	0.72	0.76	0.31	0.15	2760G
66	ABS SASSAFRAS	29HO18697	SPECTRE x RUBICON	13	49	114	232	94	3.0	4.0	0.4	0.68	0.72	0.76	-0.94	2759G
67	FARNEAR DELTA-LAMBDA	551HO03379	DELTA x NUMERO UNO	20	21	510	157	99	2.8	4.6	-0.2	2.72	2.91	0.79	0.13	2758G
68	S-S-I OUTSIDERS NUGENT	7HO13991	OUTSIDERS x DAMARIS	26	36	715	223	94	2.9	3.8	-0.9	1.05	1.07	0.18	0.26	2753G
69	SANDY-VALLEY EISAKU	7HO14364	SAMURI x RUBICON	19	35	497	199	94	3.1	4.0	0.9	1.74	1.08	1.13	-0.09	2753G
70	SANDY-VALLEY FS CAMDEN	7HO14096	FLAGSHIP x SILVER	16	40	254	183	97	2.7	2.8	1.8	0.95	1.60	-1.09	0.50	2753G
71	SANDY-VALLEY ALTAESCAPE	11HO12302	BOURBON x ALTASPRING	22	37	498	216	93	3.0	3.8	1.3	0.75	0.91	-0.03	0.27	2751G
72	SIEMERS CHARLEY MERRYGUY	551HO03530	CHARLEY x MONTROSS	32	34	1190	271	98	2.9	3.6	-1.6	0.68	0.80	0.16	-1.88	2750G
73	CAL-ROY-AL YODA	29HO18545	JEDI x YODER	22	39	497	220	99	2.7	4.0	-1.5	1.13	1.27	0.02	0.09	2749G
74	DE-SU 13798 OXFORD	29HO18554	BOURBON x SILVER	30	35	721	235	98	2.9	2.6	-0.2	0.65	0.80	0.15	0.38	2749G
75	SANDY-VALLEY COPYCAT-TW	7HO12974	JEDI x JACEY	20	35	488	179	99	2.7	3.8	0.2	1.40	1.43	0.26	1.57	2749G
76	ABS BOYD	29HO18668	BURLEY x JOSUPER	19	37	512	204	95	2.9	5.7	1.6	0.50	0.39	-0.03	-0.74	2748G
77	AURORA ALTAANTONIO	11HO12083	BANDARES x COMMANDER	23	35	347	217	97	2.8	3.5	-0.6	1.42	0.97	0.82	0.22	2747G
78	COOKIECUTTER HIGH CARD	7HO14161	JEDI x SUPERSHOT	27	20	861	192	94	2.7	6.1	2.5	0.19	0.73	-0.04	-0.71	2746G
79	WESTCOAST BACARDI	777HO10993	AFTERBURNER x MONTEREY	26	34	494	225	99	2.8	2.9	0.4	0.78	0.27	1.02	0.14	2745G
80	HILMAR C ROCKFORD	551HO03684	CHARLEY x YODER	22	35	711	225	96	2.7	4.9	1.6	-0.01	-0.57	0.74	-1.57	2744G
81	WILRA ABS BRANTLEY	29HO18647	BURLEY x SILVER	11	45	252	213	95	3.0	4.0	-0.1	0.95	1.53	1.17	-1.83	2744G
82	S-S-I BG FRAZZLED SPEEDY	7HO14264	FRAZZLED x MARTY	25	39	880	218	97	2.5	5.9	-1.1	0.11	0.58	-0.77	0.48	2742G
83	PROGENESIS PROSPEROUS	777HO11043	MAGNUS x SUPERSHOT	27	30	684	175	96	2.5	3.5	-2.3	1.64	2.01	0.48	0.93	2741G
84	S-S-I LA SANDERSN RAZZLE	7HO14110	SANDERSON x YODER	28	31	996	220	94	3.0	4.5	0.8	0.62	0.32	-0.07	-0.13	2741G
85	LEANINGHOUSE BANDRS VAN	7HO14183	BANDARES x POWERBALL-P	24	40	611	212	95	2.9	2.4	0.1	1.00	0.37	0.26	0.79	2739G
86	OCD LEGENDARY COFFEE	250HO14310	LEGENDARY x RUBICON	12	33	54	148	97	2.8	5.8	0.6	1.72	1.22	1.36	0.68	2739G
87	PEAK ALTABUGGY	11HO12165	ALTAFLYWHEEL x YODER	17	38	271	194	97	3.0	3.0	0.8	0.92	0.89	0.86	0.05	2738G
88	ST GEN MODESTY LAREDO	551HO03584	MODESTY x ALTALEAF	34	35	1056	263	96	3.3	1.6	-1.8	0.84	1.14	0.78	-1.08	2737G
89	SANDY-VALLEY KR EXCALIBUR	7HO14402	KING ROYAL x SILVER	19	40	252	195	92	3.0	1.3	-1.1	2.62	1.71	1.20	1.02	2736G
90	PEAK ALTAHOTHAND	11HO12178	HOTLINE x MONTROSS	25	25	633	196	93	2.7	3.1	-0.5	1.90	1.93	0.72	-0.25	2735G
91	PEAK ALTAPINETTA	11HO12263	ALTATOPSHOT x SILVER	26	60	632	286	97	2.9	1.4	-2.1	0.08	0.01	-0.90	0.65	2735G
92	PEAK ACCELODIN	14HO07828	ALTAHOTROD x RANSOM	18	41	260	202	98	3.0	2.6	0.6	1.53	0.57	0.39	0.96	2734G
93	S-S-I JOSUPER ROCKETFIRE	7HO13454	JOSUPER x STERLING	34	25	1127	198	98	2.9	5.3	0.0	0.56	0.67	-0.66	0.54	2734G
94	AOT BLOWTORCH HANDLE	1HO13460	BLOWTORCH x SUPERSIRE	19	49	288	216	92	2.9	0.9	-0.6	1.74	1.21	-0.08	1.11	2733G
95	S-S-I MILLINGTON TOTEM	250HO13531	MILLINGTON x JACEY	15	33	310	173	94	2.7	3.3	0.4	1.75	1.86	0.59	-0.01	2733G
96	SANDY-VALLEY EMINENT	7HO14329	LEGENDARY x YODER	14	33	190	185	93	2.9	5.5	2.8	0.37	0.56	0.36	-0.61	2733G
97	HURTGENLEA S HERO MAYS	551HO03575	SUPERHERO x YODER	22	30	682	187	97	2.9	3.1	1.6	1.05	1.70	-0.37	-0.10	2732G
98	PROGENESIS MODEST ROLANS12	7HO13740	MODESTY x BOMBERO	15	39	228	206	99	3.1	3.0	-0.4	1.21	2.11	0.94	-0.93	2732G
99	N-SPRINGHOPE ESCALATE	29HO18787	FRAZZLED x YODER	23	34	624	204	97	2.6	5.2	-1.1	0.74	1.18	-0.06	-0.81	2731G
100	DE-SU JEDI JEFRI 13610	7HO13727	JEDI x RODGERS	29	12	697	151	98	2.7	5.5	3.0	0.57	1.05	-0.44	0.47	2726G
101	NO-FLA ALTARONDON	11HO12206	ROWDY x MIDNIGHT	25	30	690	197	98	2.7	5.4	-1.3	0.93	1.50	-0.35	0.36	2725G
102	PROGENESIS HAWAI	200HO11016	APPRENTICE*RC x SILVER	17	30	393	155	94	2.7	5.3	2.0	0.60	0.72	0.14	-0.12	2725G

## TOP USA 12/2021 dle TPI (PH jsou přepočteny na kg!)

Poř.	Jméno	Číslo býka	Otec x Otec matky	Kg B	Kg T	Kg M	FE	% R	SCS	PL	FI	Typ	Vern.	Kon.	BCS	TPI
103	REGAN-DANHOF CASCADE	7HO14401	KING ROYAL x SUPERSHOT	17	27	344	139	92	2.8	2.5	1.0	2.20	2.34	1.00	0.47	2725G
104	SUNQUEST AT RIVALRE	551HO03336	YODER x SUPERSIRE	18	46	488	251	99	3.0	2.6	0.6	0.48	0.30	-0.37	-1.19	2724G
105	OCD MODEST SOPRANO 40332	14HO14169	MODESTY x SILVER	22	42	627	264	99	3.1	2.8	-1.0	0.73	1.15	-0.06	-2.08	2723G
106	DENOVO 7899 ARCHER	29HO18773	ACHIEVER x DELTA	20	39	293	218	88	2.8	3.6	-1.5	0.81	1.08	0.63	-1.05	2722G
107	OCD LEGENDARY ROCHESTER	7HO14314	LEGENDARY x DELTA	12	20	225	131	94	2.8	7.6	4.5	0.66	0.49	0.62	-0.72	2722G
108	MR MCCUT DANTE 1407	203HO01513	MCCUTCHEN x ROBUST	33	35	1048	244	99	3.1	3.5	-1.8	1.34	0.87	0.01	-0.10	2721G
109	PROGENESIS BLUFF	200HO10969	EUCLID x MONTROSS	21	20	964	139	95	2.8	4.9	0.5	1.75	2.05	0.78	0.38	2720G
110	SILVERRIDGE V PHONE	200HO10926	DUKE x SUPERSHOT	36	39	1200	277	97	3.0	2.6	-3.6	0.91	1.39	-0.60	-0.48	2720G
111	WELCOME GODDARD 3571	7HO14438	BLOWTORCH x DELTA	24	38	629	229	92	2.8	5.2	0.9	-0.33	-0.11	-0.30	-0.66	2719G
112	BO-IRISH CROWNE	14HO07823	MONTROSS x MAURICE	35	35	1039	239	99	2.9	3.2	-1.3	0.06	1.06	-0.63	0.81	2718G
113	PEAK MATCHUP	97HO42013	ALTATOPSHOT x DELTA	25	30	791	197	93	2.8	5.5	0.6	-0.05	0.53	-0.31	-0.10	2717G
114	ABS CRIMSON	29HO18693	SPECTRE x RUBICON	21	43	415	223	98	2.8	5.3	-0.5	-0.03	-0.32	0.03	0.53	2716G
115	DE-SU 13050 SPECTRE	29HO18208	YODER x SUPERSIRE	21	56	614	277	99	3.0	1.7	-1.6	0.41	-0.04	0.06	-0.58	2716G
116	PROGENESIS DEFINITE	200HO10797	AFTERBURNER x DELTA	22	24	364	181	98	2.6	4.6	1.7	0.72	0.47	1.01	0.32	2716G
117	DENOVO 14242 KOKOMO	29HO18747	BLOWTORCH x DELTA	19	24	559	150	95	2.7	5.4	1.4	1.44	0.99	0.83	0.48	2715G
118	JOOK KING ROYAL ECLIPSE	7HO14178	KING ROYAL x JOSUPER	25	36	662	219	94	3.0	3.2	-1.0	1.15	1.19	0.68	0.24	2715G
119	OAKFIELD MODESTY EUREKA	14HO13738	MODESTY x LUCID	18	35	325	157	98	2.9	2.3	1.2	0.98	1.50	0.36	0.77	2714G
120	OCD HELIX MARKSMAN	7HO14316	HELIX x DELTA	22	36	708	237	90	2.9	3.8	0.2	1.01	0.71	-0.05	-0.23	2714G
121	SILVERRIDGE V TIMBERLAKE	777HO11288	IMAX x SUPERSHOT	26	27	826	198	90	2.9	4.6	-0.2	0.88	1.71	-0.62	0.05	2714G
122	EDG RUBICON	151HO00681	MOGUL x ROBUST	17	40	299	218	99	2.9	4.1	-2.0	1.16	0.96	1.87	0.33	2713G
123	MELARRY FUEL	200HO10845	DUKE x KINGBOY	22	46	763	206	98	3.0	0.0	-1.9	2.43	2.00	0.57	1.71	2712G
124	T-SPRUCE FRAZZLED LOUIE	7HO14127	FRAZZLED x MONTROSS	28	34	833	212	97	2.5	4.7	-3.3	1.09	1.49	0.25	0.37	2712G
125	ABS NIKO	29HO18740	ACHIEVER x JOSUPER	14	41	198	187	92	2.7	4.0	0.1	0.41	0.99	0.07	0.18	2711G
126	FB 16094 ACHV POWE	29HO18818	ACHIEVER x RUBICON	11	44	135	206	90	2.7	4.4	0.1	0.23	0.41	0.62	-0.64	2711G
127	PEAK LANGLEY	97HO42071	HOTLINE x DELTA	25	44	544	255	95	3.2	0.1	-1.7	1.40	1.48	0.23	0.51	2711G
128	PROGENESIS POSITIVE	200HO10955	DUKE x RUBICON	23	48	491	248	97	3.0	3.2	-2.6	1.38	1.60	-0.45	-0.57	2711G
129	ABS MOONGLOW	29HO18294	SUPERSHOT x BALISTO	34	30	829	214	99	3.0	4.8	-0.9	0.51	0.30	-0.56	0.72	2710G
130	PINE-TREE SAMIRAH	29HO18478	ALTASPRING x SUPERSIRE	30	43	596	258	99	2.9	2.4	-1.7	0.29	0.15	-0.04	0.34	2710G
131	ABS ETSY	29HO18669	BURLEY x DAVINCI	12	38	67	163	92	2.7	4.8	0.5	0.85	0.91	0.50	0.39	2709G
132	PROGENESIS WEBSTER-P	200HO11038	FRANCHISE x DELTA	24	23	523	178	95	3.0	3.5	0.0	1.76	1.83	0.88	-0.19	2709G
133	BOMAZ ALTATOPSHOT	11HO11779	SUPERSHOT x EMBASSY	27	38	653	204	99	2.7	5.3	-0.2	-0.23	-0.12	-0.96	0.46	2708G
134	PARKHURST SAMARITAN	29HO18691	MODESTY x KINGBOY	19	38	330	194	96	2.9	2.0	0.2	1.44	1.08	0.39	-0.12	2708G
135	SANDY-VALLEY EFFECT	7HO14330	FRAZZLED x RUBICON	21	30	788	193	93	2.8	6.2	-0.8	0.89	1.00	0.48	-0.61	2708G
136	PEAK HOTLINE	97HO41774	ALTAHOTROD x MOGUL	23	39	462	218	99	3.1	-2.9	-2.1	2.79	2.47	1.61	1.07	2707G
137	S-S-I BG LEGENDARY KEY	7HO14107	LEGENDARY x SUPERSHOT	15	34	309	123	94	2.5	4.8	1.1	1.00	0.76	0.23	1.72	2707G
138	S-S-I MONTROSS DUKE	250HO13267	MONTROSS x SUPERSIRE	34	50	1048	279	99	2.9	1.1	-4.2	1.18	1.33	-0.73	0.77	2706G
139	ST GEN RUBICON JONES	551HO03663	RUBICON x JOSUPER	13	44	128	191	89	2.8	3.5	-1.1	1.55	0.77	1.03	1.15	2706G
140	TTM ACHIEVER SURREAL	1HO13819	ACHIEVER x JOSUPER	12	42	261	188	94	2.9	3.2	0.1	0.90	1.57	0.31	-0.51	2705G
141	WESTCOAST YAMASKA	200HO10915	AFTERBURNER x YODER	25	33	188	197	99	3.0	2.7	-0.5	1.59	0.75	1.01	0.74	2705G
142	LEANINGHOUSE CLETE	7HO14063	FLAGSHIP x KINGBOY	19	39	607	220	98	2.9	3.2	1.6	-0.01	0.92	-1.17	-1.02	2703G
143	MELARRY FRAZZLED FUTURE	7HO14333	FRAZZLED x BALISTO	23	38	637	231	99	2.9	5.8	0.0	-0.11	0.29	-0.33	-1.27	2703G
144	BOMAZ ALTACABOT	11HO12194	ALTATOPSHOT x CABRIOLET	18	39	198	204	91	2.7	5.3	-0.2	-0.28	0.29	0.10	-0.82	2702G
145	DE-SU SYR ST LUCIA 14199	7HO14230	SYRACUSE x YODER	6	37	-90	151	90	2.7	3.8	0.6	1.13	1.33	1.29	-0.13	2701G
146	OCD IRONMAN NEMO	7HO14365	IRONMAN x DELTA	9	34	80	169	95	2.9	4.6	1.1	1.54	1.46	0.61	0.22	2701G
147	BADGER S-S-I GOLTH GRANT	7HO14103	GOLIATH x JOSUPER	23	28	640	217	94	3.0	5.2	-0.3	0.78	1.44	0.60	-2.05	2700G
148	PEAK ALTAALTUVE	11HO12155	SALVATORE x MONTEREY	26	31	733	200	93	2.8	3.0	-1.7	1.95	0.93	0.93	0.26	2700G
149	PEAK ALTALOBELLO	11HO11826	DONATELLO x MCCUTCHEN	15	29	196	156	99	2.7	3.8	1.2	1.39	1.04	0.42	0.36	2699G
150	PROGENESIS MAURICE	777HO11058	EUGENIO x PROFIT	20	28	656	189	97	2.9	5.1	1.4	0.70	1.11	0.08	-1.04	2699G
151	FLY-HIGHER SABER	29HO18788	HELIX x DAMARIS	24	35	668	241	96	2.8	5.4	-1.0	0.25	0.43	0.44	-0.36	2698G
152	FULLTHROTTLE REASONS	566HO01291	SOLARIS x GREENDAY	15	31	287	183	94	2.8	4.4	-0.3	0.91	1.64	1.04	-0.84	2698G
153	BLUMENFELD FRAZLD BRASS	7HO14158	FRAZZLED x ALTASPRING	15	32	493	168	95	2.7	5.0	-0.9	1.72	1.79	0.72	-0.45	2697G

## TOP USA 12/2021 dle TPI (PH jsou přepočteny na kg!)

Poř.	Jméno	Číslo býka	Otec x Otec matky	Kg B	Kg T	Kg M	FE	% R	SCS	PL	FI	Typ	Vern.	Kon.	BCS	TPI
154	PEAK LIGERO	97HO41744	YODER x SUPERSIRE	20	38	595	222	98	2.8	3.6	-0.4	0.33	0.36	0.60	-0.61	2697G
155	SIEMERS DARWIN	200HO11120	SUPERHERO x SILVER	17	31	408	133	93	2.9	2.1	0.9	1.52	1.91	0.67	1.62	2697G
156	S-S-I PR CHINCHI CHARGER	7HO13902	CHINCHI x YODER	22	41	600	209	96	2.8	1.8	-1.8	1.01	0.87	0.75	0.87	2696G
157	SILVERRIDGE V EUGENIO	200HO10549	SUPERSHOT x MCCUTCHEN	17	25	727	140	99	2.8	4.3	0.2	1.89	1.84	1.11	1.12	2696G
158	BUTZ-HILL SILVER WINGS	522HO03414	SILVER x SUPERSIRE	18	41	404	198	99	2.8	1.8	-0.4	1.32	1.14	0.23	0.87	2695G
159	MR SUPERHERO NOLAN	551HO03665	SUPERHERO x NUM. UNO	22	17	588	171	96	2.8	6.3	2.0	0.78	0.94	-0.07	-1.38	2695G
160	REGAN-DAN GAMECHANGER	1HO13844	MODESTY x JEDI	19	29	567	205	93	3.0	4.0	1.3	0.86	0.96	0.69	-1.02	2693G
161	OCD DENVER CANNON	7HO12886	DENVER x NUM. UNO	16	37	449	185	98	2.8	3.0	0.7	1.00	1.77	-0.38	0.07	2692G
162	WESTCOAST EUCLID ARIA 2070	200HO11055	EUCLID x MVP	13	30	371	118	92	2.6	4.4	1.0	1.43	1.19	0.65	1.84	2692G
163	SILVERRIDGE V EUCLID	200HO10550	SUPERSHOT x MCCUTCHEN	20	33	799	154	99	2.8	4.6	-0.7	1.36	0.93	0.77	1.08	2690G
164	DE-SU 14247 MOZART	29HO18749	GATEDANCER x SPRING	21	30	686	234	89	2.9	3.6	-0.4	0.66	2.02	-0.53	-2.64	2689G
165	ABS MAYDAY	29HO18258	TAILOR x BALISTO	21	30	217	174	95	2.6	3.8	0.2	0.75	0.73	-0.26	0.22	2688G
166	EDG DELTA-CHANCE	551HO03360	DELTA x BOB	16	31	338	182	99	3.0	3.4	2.1	1.11	1.46	-0.29	-0.88	2688G
167	SYNERGY WALTER	7HO14059	HEISENBERG x MONTROSS	17	22	305	145	96	3.0	3.9	2.5	1.42	1.96	0.39	-0.02	2688G
168	AURORA JEDI JADE 451	7HO13752	JEDI x TANGO	33	38	728	256	98	3.1	1.0	-1.3	0.85	0.55	-0.17	-0.07	2687G
169	COOKIECUTTER JDI HODEDOE	7HO13734	JEDI x EPIC	17	20	231	103	99	2.7	4.0	2.9	1.30	1.59	0.45	1.43	2687G
170	DE-SU TORONTO 13212	7HO12915	PROFIT x ALTAOAK	24	11	383	132	97	2.8	5.0	2.5	0.86	1.42	-0.16	0.43	2687G
171	OCD SPRING SLAMDUNK	7HO12899	ALTASPRING x SUPERSIRE	16	28	332	150	99	2.7	5.0	0.6	1.63	1.27	0.21	0.96	2687G
172	S-S-I MODESTY MEGA LUCK	14HO13707	MODESTY x DAMARIS	32	29	756	214	97	3.2	2.6	-0.7	0.96	0.82	-0.16	0.30	2687G
173	ABS MALIBU	29HO18571	RAIDEN x BALISTO	22	42	699	221	98	2.7	4.6	-2.1	0.34	0.75	-0.91	-0.21	2686G
174	COOKIECUTTER HARDROCK	25HO13736	MODESTY x CAPITAL GAIN	29	34	1141	227	99	3.0	1.3	-1.4	1.37	0.94	0.04	-0.50	2686G
175	JALTAOAK	182HO00922	ALTAOAK x FACEBOOK	21	39	409	194	92	3.0	1.0	1.2	0.98	0.44	0.32	0.96	2686G
176	PEAK EVEREST	97HO41742	YODER x MASSEY	19	39	602	195	99	2.9	1.2	0.7	0.77	0.55	-0.02	0.81	2686G
177	PROGENESIS GRANITE	200HO10616	MONTEREY x SUPERSIRE	18	36	434	174	99	3.2	2.8	0.7	1.41	1.07	0.88	0.72	2686G
178	OCD JOSUPER ZAMBONI	7HO12837	JOSUPER x MOGUL	26	29	785	186	99	2.9	2.7	-1.6	1.53	1.79	1.14	0.38	2684G
179	S-S-I HEISENBERG JAXSON	7HO13662	HEISENBERG x KINGBOY	16	33	237	167	99	2.7	2.0	0.5	1.70	1.51	-0.10	0.62	2684G
180	S-S-I OCTOBERFST PANTHER	7HO13562	OCTOBERFEST x RODGERS	14	28	219	167	99	2.7	6.3	2.3	-0.07	0.52	-0.34	-0.60	2684G
181	WESTCOAST PERSEUS	200HO10777	PENMANSHIP x DOORMAN	18	23	207	147	99	2.7	3.9	2.5	0.82	1.04	0.05	-0.01	2684G
182	ENDCO CHARGER	534HO00075	SILVER x ALTAOAK	23	41	780	241	94	2.9	2.7	-2.5	0.89	0.86	0.53	-0.42	2683G
183	S-S-I BG DUKE DELROY	14HO13666	DUKE x RODGERS	21	35	523	227	99	2.7	4.4	-0.1	0.51	1.14	-1.16	-1.45	2683G
184	HURTGENLEA YDR OUTSIDERS	7HO12819	YODER x SUPERSIRE	28	39	991	224	99	2.9	2.2	-1.4	0.29	0.62	-0.42	1.03	2682G
185	OCD FRAZZLED TERMINATOR	7HO14312	FRAZZLED x DENVER	20	48	626	244	95	2.7	3.4	-2.4	0.42	0.91	-0.47	-0.52	2680G
186	PINE-TREE PROPHECY	29HO18373	MONTEREY x SUPERSIRE	22	37	469	214	99	3.0	3.3	0.2	1.05	0.24	0.16	-0.15	2680G
187	MR SPRING NIGHTHAWK	551HO03442	SPRING x NUMERO UNO	20	30	554	197	99	2.8	4.0	-0.7	1.20	1.85	-0.37	-0.20	2678G
188	PROGENESIS MONTFORT	200HO10739	ALTAHOTROD x DEFENDER	25	37	466	212	91	2.9	-0.1	-0.2	1.70	0.86	0.58	1.18	2678G
189	TTM ACHIEVER WESTERN	29HO18853	ACHIEVER x DENVER	11	40	360	208	92	3.0	2.8	0.3	1.15	1.73	0.17	-0.61	2678G
190	SANDY-VALLEY AIRJET	7HO12985	JEDI x PURE	28	31	1023	201	95	3.0	2.1	-0.5	1.01	1.79	-0.84	0.51	2677G
191	PEAK MOTION	14HO14448	ROBSON x MEGASIRE	14	28	-94	143	96	3.0	4.9	4.3	0.15	0.03	0.77	0.61	2676G
192	HONEYC. JOSUPER FARMER	504HO04062	JOSUPER x MOGUL	24	39	705	200	90	3.0	0.0	-2.4	2.06	2.18	0.55	1.00	2675G
193	PROGENESIS JAGGER 336	7HO12934	JEDI x TROY	25	22	556	190	90	2.7	5.9	0.2	0.59	0.87	-0.77	-0.27	2675G
194	MR FRAZZLED ARISTOCRAT	551HO03701	FRAZZLED x MONTEREY	16	28	406	152	91	2.7	5.4	-0.5	1.37	1.80	-0.15	0.68	2672G
195	SANDY-VALLEY EVEREST	7HO12821	YODER x MORGAN	17	46	312	245	99	2.8	4.7	-0.6	-0.38	0.31	-0.99	-0.60	2672G
196	ABS MENTZ	29HO18495	HOTSHOT x BALISTO	27	31	873	221	92	3.1	4.2	0.2	0.53	0.04	0.52	-0.91	2671G
197	FARNEAR DELTA-BETA 241	151HO03244	DELTA x NUMERO UNO	15	29	283	180	98	2.9	4.2	0.0	1.52	2.11	-0.22	-0.80	2671G
198	SILVERRIDGE V IMAX	200HO10619	ALTASPRING x MOGUL	20	40	615	223	99	3.1	2.2	-1.7	1.24	1.58	0.44	1.20	2670G
199	AURORA TREMENDOUS	200HO10839	JEDI x TANGO	33	22	1167	197	98	3.0	2.2	0.5	1.10	1.06	0.23	0.08	2669G
200	FOUR-CAL RODEO	1HO13443	HARMONY x KINGBOY	17	24	752	141	94	2.6	3.1	1.2	1.35	1.91	-0.08	-0.30	2669G



## TOP Kanada 12/2021 dle LPI

Poř.	Jméno	Původ	Kód	LPI	Dcer	Stád	R%	Kg M	Kg T	%T	Kg B	%B	typ	vm.	kn.	CE
1	Westcoast Alcove	Duke x Mvp	200HO11000	3736	574	232	97	2362	144	0.42	93	0.10	10	4	9	103
2	Farnear Delta-Lambda	Delta x Numero Uno	551HO03379	3551	1269	404	99	1304	61	0.09	56	0.10	15	11	12	101
3	No-Fla Capital 45499	Ferdinand x Stoic	250HO14197	3547	247	108	95	656	60	0.31	71	0.40	12	14	4	104
4	Boldi V Gymnast	Doorsopen x Jabir	200HO10744	3532	441	227	98	2150	88	0.05	90	0.13	7	8	3	101
5	Stantons Alligator	Kingboy x Mccutchen	200HO10593	3527	530	298	98	1384	68	0.12	48	0.02	15	12	13	102
6	Ocd Rambo Seabiscuit	Rambo x Silver	250HO14140	3508	581	306	96	822	110	0.67	65	0.29	8	3	13	101
7	De-Su Altme Jarvis 13598	Alltime x Montross	250HO13932	3476	88	63	93	1367	101	0.42	73	0.22	3	9	-1	104
8	Cherry-Lily Zip Luster-P	Zipit-P x Kingboy	007HO14160	3474	249	141	93	1434	94	0.33	57	0.07	10	6	12	101
9	Edg Rubicon	Mogul x Robust	151HO00681	3439	666	220	98	955	124	0.74	60	0.23	7	3	12	100
10	S-S-I Silver Sonic	Silver x Multiply	250HO13539	3432	135	93	95	1884	114	0.35	62	-0.01	5	2	5	97
11	Progenesis Seducer	Supershot x Defender	200HO10709	3422	418	213	97	1704	89	0.20	63	0.05	8	7	7	100
12	Murrayholm Glenhaven Cop	Emerald x Supersire	551HO03124	3421	139	60	94	642	141	1.00	57	0.28	6	3	5	102
13	Stantons Actually	Silver x Mccutchen	200HO10658	3410	137	80	96	922	91	0.47	41	0.08	8	3	12	98
14	Peak Altamarlon	Altaspring x O-Style	011HO11655	3408	112	30	95	2171	50	-0.26	71	-0.01	11	11	8	107
15	De-Su Tampa 12637	Tatum x Mogul	250HO12766	3405	103	76	93	1042	108	0.57	57	0.17	9	9	1	96
16	Progenesis Montfort	Altahotrod x Defender	200HO10739	3396	69	54	93	1502	135	0.65	94	0.34	3	2	2	97
17	Boldi V Aptitude	Davinci x Epic	200HO10372	3392	380	149	97	898	62	0.24	51	0.16	12	14	8	103
18	Stantons Adorable	Supershot x Mccutchen	200HO10660	3389	243	108	96	537	53	0.28	48	0.23	10	9	10	102
19	Westcoast Yamaska	Afterburner x Yoder	200HO10915	3388	1091	374	99	738	112	0.71	87	0.49	5	3	5	100
20	Progenesis Positive	Duke x Rubicon	200HO10955	3366	151	85	93	1010	130	0.76	66	0.25	5	1	4	102
21	Peak Hotline	Altahotrod x Mogul	097HO41774	3358	589	211	98	1686	127	0.52	89	0.24	8	6	9	103
22	S-S-I Kingpin Phantom	Kingpin x Supersire	007HO13334	3353	45	19	93	2219	101	0.13	85	0.08	8	4	5	102
23	Melarry Fuel	Duke x Kingboy	200HO10845	3352	1966	843	99	1989	112	0.30	68	0.01	11	5	7	98
24	S-S-I Penley All Star	Penley x Lucid	250HO13449	3345	127	87	94	2058	52	-0.22	75	0.05	8	5	7	103
25	Mr Super Contender	Supershot x Numero Uno	224HO04210	3344	935	335	98	1003	76	0.32	70	0.28	4	6	-4	103
26	Wilra Harvest	Monterey x Numero Uno	029HO18043	3344	452	224	98	1155	56	0.10	50	0.08	9	7	10	100
27	S-S-I Millington Totem	Millington x Jacey	250HO13531	3343	137	96	94	1151	86	0.35	56	0.13	8	5	6	98
28	Siemers Darwin	Superhero x Silver	200HO11120	3334	348	164	95	1556	102	0.34	74	0.17	4	5	2	104
29	Cogent De Crob Moat	Kingboy x Mogul	224HO04026	3333	101	34	95	1683	41	-0.20	59	0.02	12	10	7	99
30	S-S-I La Syracuse Alvarez	Syracuse x Josuper	250HO14118	3328	89	60	91	1212	72	0.21	67	0.21	9	7	3	96
31	Stantons Fountain	Jett x Mccutchen	200HO10991	3319	212	120	96	1169	53	0.07	49	0.08	8	6	8	105
32	Leaninghouse Helix 22137	Hang-Time x Jacey	007HO12978	3318	570	241	97	699	79	0.44	55	0.25	6	8	4	104
33	Blumenfeld Gdanc Rumble	Gatedancer x Rubicon	001HO12966	3317	97	44	91	1057	119	0.66	70	0.28	3	3	2	95
34	Westcoast Randall	Loptimum x Numero Uno	200HO10641	3315	1137	545	99	1963	59	-0.12	61	-0.03	11	5	9	106
35	S-S-I Ferdinand Bight P	Ferdinand x Eraser P	007HO13647	3306	40	16	91	1653	104	0.33	76	0.16	6	6	-1	
36	Kings-Ransom H Download	Hotshot x Doorman	250HO12895	3305	113	74	93	1178	94	0.41	56	0.14	4	3	1	100
37	Ocd Flagship Candor	Flagship x Rubicon	250HO14167	3305	134	85	93	1012	119	0.67	50	0.12	3	4	-1	108
38	Stantons Archimedes	Silver x Mccutchen	200HO10636	3303	627	419	98	1762	81	0.11	65	0.04	6	3	5	101
39	Bomaz Altatopshot	Supershot x Altaembassy	011HO11779	3303	362	55	97	1724	107	0.34	97	0.30	0	1	-2	104
40	Peak Altapainter	Davinci x Numero Uno	011HO11631	3295	731	183	98	594	55	0.27	63	0.34	5	6	5	105
41	Progenesis Dockside	Doorsopen x Defender	200HO10732	3293	110	79	94	163	92	0.74	48	0.34	7	9	6	98
42	Peak Altatuscan	Davinci x Numero Uno	011HO11629	3291	590	128	98	1272	90	0.35	73	0.24	8	11	2	99
43	Gillette Byroad	Shotglass x Windbrook	200HO10161	3289	172	156	95	491	50	0.27	30	0.11	9	10	8	104
44	Vekis Dg Lockheed	Altaspring x Meridian	200HO07908	3286	520	331	98	2051	112	0.28	60	-0.06	7	6	4	100
45	Vogue Lego	Silver x Numero Uno	224HO04523	3281	139	56	96	287	74	0.55	40	0.25	7	7	8	99
46	Coyne-Farms Eaves	Doorman x Dorcy	029HO17860	3279	116	79	95	662	62	0.31	58	0.28	8	6	3	94
47	Westcoast Ardor	Draftpick x Mvp	200HO10892	3278	479	227	97	759	92	0.53	60	0.27	1	-1	2	101
48	Holyland Elite Exactly	Halogen x Mixer	007HO12721	3276	85	42	94	815	88	0.49	30	0.03	3	5	1	

## TOP Kanada 12/2021 dle LPI

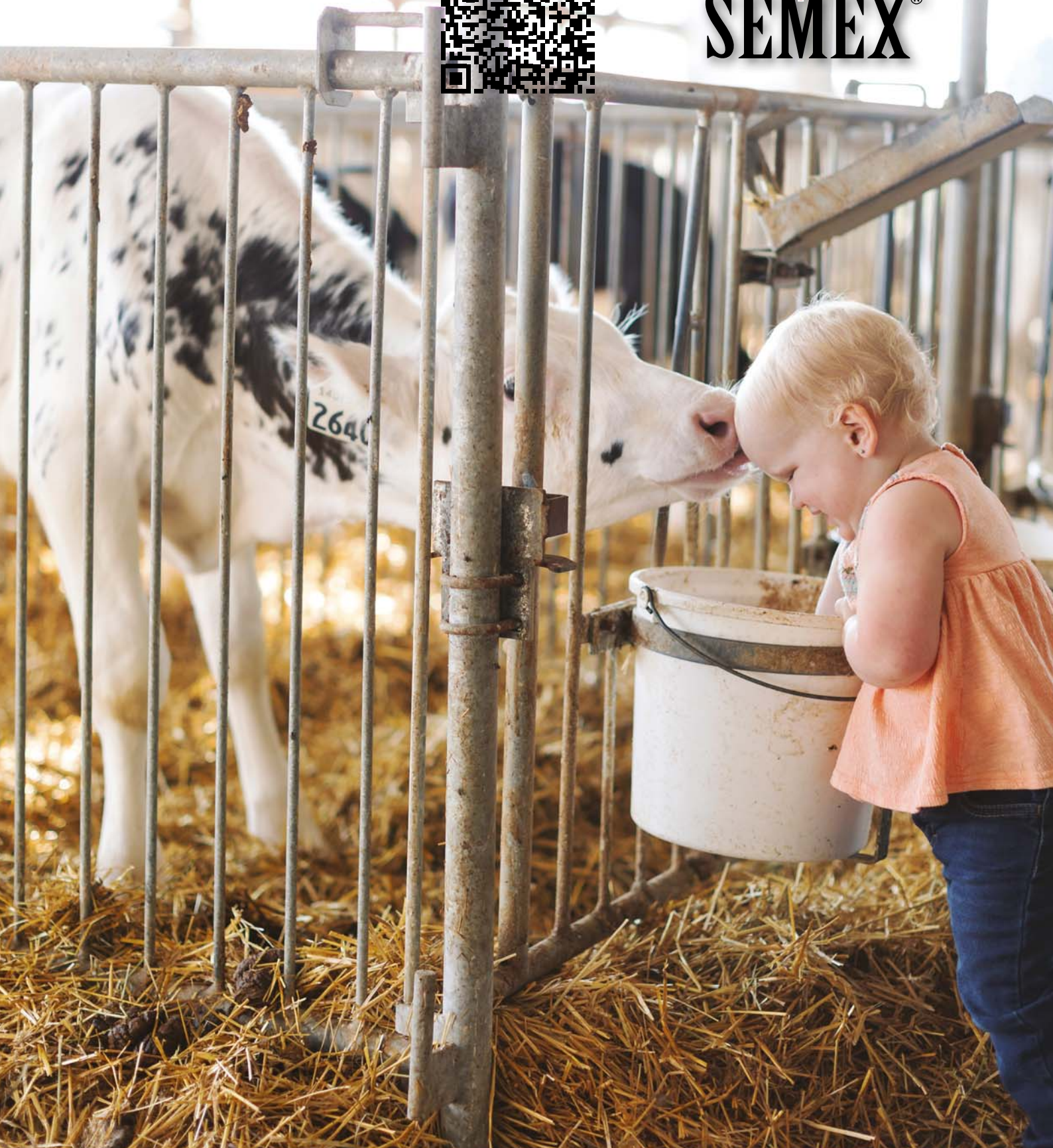
Poř.	Jméno	Původ	Kód	LPI	Deer	Stád	R%	Kg M	Kg T	%T	Kg B	%B	typ	vm.	kn.	CE
49	Peak Altamantra	Wickham x Supersire	011HO11840	3270	497	138	98	1822	114	0.37	67	0.04	4	3	4	105
50	Silverridge V Kyrian	Kingboy x Mogul	200HO10405	3269	247	99	96	1703	91	0.21	50	-0.05	10	7	10	106
51	Progenesis Bermuda	Crackshot x Montross	200HO10967	3269	62	24	91	1902	72	0.00	77	0.10	3	5	2	103
52	Stantons Applicable	Silver x Mccutchen	200HO10659	3268	2252	1079	99	-212	55	0.56	19	0.22	10	7	16	100
53	Brabantdale Dax	Davinci x Mccutchen	029HO18011	3266	363	185	97	1035	67	0.23	71	0.29	8	9	4	102
54	S-S-I JI Franchise Grande	Franchise x Gregarious	250HO13807	3266	115	77	93	933	73	0.32	51	0.16	7	11	0	106
55	Gillette Cleveland	Bombero x Mccutchen	200HO10465	3265	215	133	96	656	65	0.35	48	0.21	10	7	6	96
56	Vogue Mansfield	Supershot x Mccutchen	200HO10750	3265	692	413	98	1458	39	-0.14	55	0.05	7	8	5	104
57	Welcome-Tel Ssi Shi Priz	Profit x Jacey	250HO13564	3264	127	90	94	1442	49	-0.05	66	0.15	6	8	4	105
58	Peak Altacolumbia	Altamoren x Racer	011HO12061	3264	146	35	93	636	87	0.55	72	0.40	8	3	11	103
59	Stantons Adagio-P	Powerball-P x Mccutchen	200HO10661	3263	1717	810	99	1429	59	0.03	56	0.07	7	6	6	99
60	Gen-I-Beq Aikman	Snowman x Altabaxter	250HO10143	3262	533	276	99	876	86	0.45	56	0.22	5	3	6	105
61	Hendel Altaexpat	Espresso x Montross	011HO12024	3262	193	38	94	1981	54	-0.17	94	0.22	5	5	0	106
62	Woodcrest King Doc	Kingboy x Mack	250HO12961	3260	1207	533	99	1627	67	0.04	64	0.07	10	8	7	99
63	Stantons Display	Silver x Day	200HO10666	3258	863	502	98	1015	84	0.38	45	0.09	8	8	6	105
64	S-S-I King Royal George	King Royal x Supershot	250HO13997	3257	73	55	91	814	66	0.29	73	0.37	8	7	8	101
65	Benner Bardo	Flame x Mogul	200HO10366	3256	278	179	97	-84	92	0.82	40	0.35	9	4	9	104
66	Stantons Mdsty Maserati	Modesty x Camaro	250HO12939	3256	561	294	98	519	54	0.30	44	0.22	9	9	12	109
67	Bomaz Altarobson	Rubicon x Bob	011HO11778	3254	823	178	98	-358	91	0.93	65	0.64	0	-1	2	106
68	S-S-I Silver Spike	Silver x Jacey	250HO13553	3254	933	424	98	2047	77	0.00	62	-0.05	6	7	4	100
69	S-S-I Montross Duke	Montross x Supersire	250HO13267	3253	2269	764	99	2798	127	0.16	101	0.05	4	1	-6	97
70	Stantons Performer-P	Powerball-P x Num. Uno	200HO10595	3250	169	79	95	1606	50	-0.09	71	0.13	5	6	0	100
71	Sandy-Valley Challenger	Superhero x Silver	200HO11028	3247	82	26	92	795	84	0.46	55	0.23	3	8	-1	104
72	Aardema Skippy	Jett x Rubicon	001HO12935	3245	153	49	93	689	85	0.50	55	0.26	4	3	1	99
73	Walnutlawn Sidekick	Abbott x Mccutchen	200HO10992	3245	1896	805	99	-714	43	0.63	10	0.29	16	14	8	105
74	Lesperron Santorius	Jedi x Kingboy	200HO10952	3244	129	96	94	2294	83	-0.04	91	0.10	1	5	-7	102
75	Lesperron Successor	Jedi x Kingboy	200HO10990	3244	129	96	94	2294	83	-0.04	91	0.10	1	5	-7	102
76	Westcoast Athabaska	Euclid x Mvp	200HO11055	3243	296	137	95	1233	88	0.34	44	0.02	2	1	3	102
77	Kings-Ransom B Drastic-P	Bandares x Powerball-P	007HO14163	3241	254	123	95	653	71	0.40	53	0.25	2	2	4	107
78	Progenesis Depart	Bombero x Supersire	200HO10398	3237	75	37	94	938	84	0.41	50	0.14	4	4	2	102
79	Parkhurst Samaritan	Modesty x Kingboy	029HO18691	3237	145	85	93	993	98	0.51	64	0.24	6	3	8	101
80	Melarry Bandares Firefly	Bandares x Balisto	250HO14025	3237	85	60	92	815	65	0.29	47	0.16	6	4	10	99
81	Farnear Delta-Beta 241	Delta x Numero Uno	151HO03244	3235	92	43	93	569	78	0.49	36	0.13	7	6	6	98
82	De-Su 11620 Nirvana	Mogul x Planet	029HO16887	3234	191	107	97	1407	64	0.08	76	0.23	8	4	9	100
83	Progenesis Pretender	Euclid x Rubicon	200HO10972	3233	140	86	92	752	103	0.63	53	0.22	1	0	5	102
84	Legend-Maker Victor	Kingpin x Liquid Gold	200HO10890	3232	628	361	97	470	42	0.21	59	0.34	13	11	9	96
85	Ocd Altaswag	Modesty x Mohawk	011HO11963	3229	135	36	93	1256	110	0.51	64	0.17	5	1	7	105
86	Ri-Val-Re Rager-Red	Relief P x Observer	007HO12344	3228	686	325	98	833	67	0.30	42	0.11	7	-1	10	101
87	Ronelee Midnight Detour	Midnight x Mogul	513HO03091	3228	715	207	98	1387	64	0.10	67	0.16	3	8	1	105
88	Silverridge V Keypunch	Montana x Kingboy	200HO10925	3228	154	98	94	2073	84	0.04	75	0.04	6	4	3	103
89	Go-Farm Syncro	Bombero x Epic	200HO07887	3227	129	88	96	1212	56	0.09	53	0.10	5	4	4	101
90	T-Spruce Jedi Tirian	Jedi x Jacey	250HO12944	3227	128	80	94	1425	37	-0.15	59	0.08	8	8	2	108
91	Siemers Bloomfield	Delta x Numero Uno	200HO10693	3225	1708	579	99	-336	108	1.06	15	0.21	3	9	-4	102
92	De-Su Kenyon 12726	Kingboy x Krunch	007HO12769	3223	100	47	94	1207	27	-0.16	20	-0.15	13	12	7	105
93	Abs Achiever	Yoder x Altaembassy	029HO18296	3223	341	111	97	140	128	1.07	38	0.28	2	3	9	105
94	Ocd Legendary Coffee	Legendary x Rubicon	250HO14310	3222	148	58	92	394	96	0.69	44	0.25	3	4	2	
95	T-Spruce Altamaster	Jedi x Miles	011HO11883	3221	183	36	94	1730	58	-0.07	75	0.13	4	5	-1	100
96	Weigeline Jacey Tabasco	Jacey x Bookem	001HO11376	3220	243	68	95	1968	64	-0.09	91	0.18	3	-3	7	104

## TOP Kanada 12/2021 dle LPI

Poř.	Jméno	Původ	Kód	LPI	Deer	Stád	R%	Kg M	Kg T	%T	Kg B	%B	typ	vm.	kn.	CE
97	Silverstream Porter	Bombero x Mogul	200HO10532	3220	1669	759	99	558	66	0.39	29	0.09	7	5	7	99
98	S-S-I Powerball Thunder	Powerball-P x Snowman	250HO13431	3216	92	61	93	1327	55	0.03	68	0.18	6	3	5	100
99	Stantons Confident	Duke x Supershot	200HO11064	3216	217	148	95	1383	82	0.23	74	0.21	9	8	4	100
100	Ronelee Altaacehigh	Altaembassy x Facebook	011HO11544	3214	278	90	97	2856	88	-0.16	59	-0.27	5	3	3	104
101	Bryhill Heroes	Liquid Gold x Cameron	200HO10207	3214	77	71	92	36	92	0.79	20	0.16	5	2	8	101
102	Pine-Tree Wilde Scuttle	Wilder x Supersire	001HO12911	3210	110	23	93	268	111	0.87	75	0.54	-3	-6	5	106
103	Progenesis Wizard	Hotshot x Defender	200HO10800	3209	326	134	97	2842	84	-0.18	81	-0.11	-3	-1	2	106
104	Lone-Oak-Acres Altarabo	Mogul x Observer	011HO11379	3207	1608	394	99	1105	63	0.17	41	0.03	6	7	7	107
105	Claynook Dealmaker	Unix x Hunter	200HO10411	3207	588	387	98	1015	56	0.15	24	-0.08	14	15	7	104
106	Edg Delta-B52	Delta x Bob	551HO03421	3207	378	126	97	658	82	0.49	56	0.28	3	3	4	101
107	Boldi Andre	Flame x Supersonic	200HO10293	3204	733	507	98	605	94	0.60	47	0.21	3	2	0	100
108	S-S-I Supershot Speed Up	Supershot x Numero Uno	250HO13401	3202	121	73	95	1652	51	-0.09	60	0.04	5	5	-2	102
109	Peak Altamitchum	Altaspring x O-Style	011HO11654	3197	90	35	94	1352	49	-0.02	52	0.06	7	5	11	105
110	Abs Medley	Yoder x Balisto	029HO18343	3194	308	109	96	1395	88	0.29	67	0.16	2	0	6	109
111	Kingemer Delfino	Bombero x Day	200HO10496	3193	183	116	95	2018	44	-0.26	38	-0.23	7	3	7	103
112	Progenesis Midnight	Duke x Defender	200HO10816	3192	1988	661	99	1169	104	0.50	80	0.32	5	3	4	101
113	Circle-K Mccall 918	Mayflower x Super	250HO12764	3190	118	72	95	2011	82	0.04	75	0.05	4	7	-1	98
114	Progenesis Fergus	Silver x Halogen	200HO10704	3189	70	50	93	-17	49	0.44	35	0.29	7	6	7	100
115	Westcoast Windmill	Supershot x Doorman	200HO10610	3188	200	129	96	1654	59	-0.03	70	0.11	7	8	1	107
116	Peak Altadateline	Hotline x Montross	011HO12180	3188	187	70	93	1853	65	-0.05	81	0.15	6	7	3	105
117	Plain-Knoll Dragon	Dictate x Bookem	200HO10453	3187	115	107	93	1209	72	0.23	70	0.23	2	2	-1	95
118	Cal-Roy-Al Yoda	Jedi x Yoder	029HO18545	3187	249	101	94	1089	87	0.38	58	0.16	6	6	1	101
119	Brabantdale Drake Et	Commander x Mccutchen	029HO18093	3185	143	77	94	-436	75	0.81	50	0.53	7	8	6	103
120	Morningview Rawhide	Silver x Jacey	029HO18337	3185	152	94	94	959	90	0.45	52	0.15	4	4	5	98
121	Stantons Norfolk	Altaspring x Balisto	200HO10807	3183	104	63	95	1400	63	0.08	65	0.14	3	4	3	100
122	Stantons Blunder 3520	Supershot x Numero Uno	151HO03159	3183	41	19	93	2027	26	-0.42	72	0.04	6	9	0	106
123	De-Su Gunther 12322	Greenway x Numero Uno	250HO12549	3182	121	79	95	368	37	0.20	38	0.21	6	3	11	103
124	Mapel Wood Brewmaster	Garrett x Shottle	250HO01009	3181	9493	2404	99	694	109	0.69	33	0.07	5	0	8	101
125	Bomaz Altaarmani	Armitage x Super	011HO11317	3177	168	40	95	580	61	0.34	49	0.24	-6	-4	4	103
126	Edg Saturn Sender 8136	Mogul x Man-O-Man	151HO00697	3176	108	50	96	759	60	0.26	48	0.18	8	8	7	
127	Aot Silver Helix	Silver x Supersire	014HO07770	3176	44	16	94	2032	124	0.38	82	0.11	2	2	-1	101
128	Silverridge V Eric	Lottomax x Mccutchen	200HO10407	3174	361	222	97	902	62	0.24	8	-0.17	12	10	10	103
129	Stantons Ateam	Silver x Anton	200HO10856	3174	198	117	95	1703	84	0.15	62	0.04	10	11	8	100
130	Kings-Ransom Score	Bandares x Supershot	551HO03567	3174	507	146	97	-602	54	0.70	17	0.31	8	7	10	100
131	Endco Honeymoon	Silver x Jacey	200HO10758	3171	38	29	92	983	101	0.54	50	0.14	5	3	6	98
132	S-S-I La Lylas Lynx	Lylas x Jennings	250HO13684	3169	137	93	93	-788	94	1.12	13	0.33	6	6	5	105
133	Ocd Rodgers Franchise	Rodgers x Mogul	007HO12601	3166	99	45	95	1451	61	0.05	58	0.08	2	4	2	
134	Progenesis Bluff	Euclid x Montross	200HO10969	3165	516	337	97	2405	38	-0.42	55	-0.19	9	7	2	108
135	Endco Viewpoint	Silver x Supersire	200HO10772	3164	57	28	93	1273	71	0.18	59	0.13	7	8	4	103
136	Westcoast Lighthouse	Altaspring x Distinction	200HO10757	3164	1390	680	99	832	56	0.20	43	0.12	7	4	2	96
137	S-S-I Epic Midnight	Epic x Socrates	007HO11946	3163	77	27	96	969	60	0.20	59	0.22	3	4	1	103
138	Stantons Defiance	Silver x Day	200HO10665	3163	53	30	93	1438	106	0.43	62	0.11	6	5	6	102
139	Progenesis Kane	Bombero x Mogul	200HO10357	3163	1048	582	99	2358	66	-0.18	72	-0.05	4	3	2	105
140	Peak Altacomfort	Montana x Monterey	011HO12053	3160	73	19	93	1258	67	0.16	62	0.15	3	5	2	103
141	Endco Argo	Silver x Supersire	534HO00073	3158	32	23	92	913	80	0.39	55	0.20	4	5	2	
142	Ocd Spring Samuri	Altaspring x Supersire	007HO12897	3156	27	13	93	846	77	0.38	57	0.24	2	0	2	99
143	Abs Maximotion	Altaspring x Massey	029HO18204	3156	97	58	94	1357	69	0.14	65	0.16	4	7	-2	102
144	Siemers Boast	Entail x Numero Uno	200HO10727	3155	151	107	96	410	77	0.53	26	0.11	5	4	8	107



**SEMEX®**



**KATALOG HOLŠTÝNSKÝCH BÝKŮ**

**ZIMA 2022**

**GENSEMEX, a.s.**  
Zarybník 516 Měřín

**gensemex.cz**  
☎ 602 322 267

