

SEMEX[®]
Genetics for Life[®]



KATALOG HOLŠTÝNSKÝCH BÝKŮ | PODZIM 2022



Kanadská genetika pro Vás

Pořadí býků podle jednotlivých znaků (kanadská báze)

LPI

ALCOVE	3795
ALMAMATER	3720
SPEEDUP-P	3434
FUEL	3381
RANDALL	3323

Mléko

ALCOVE	2649
FUEL	1990
RANDALL	1796
ALMAMATER	812
SPEEDUP-P	694

% bílkoviny

ALMAMATER	0.27
SPEEDUP-P	0.20
MILANO	0.13
ALCOVE	0.10
FUEL	0.02

Kg bílkoviny

ALCOVE	103
FUEL	69
ALMAMATER	61
RANDALL	57
SPEEDUP-P	46

% tuku

ALMAMATER	0.50
MILANO	0.42
ALCOVE	0.40
FUEL	0.31
SPEEDUP-P	0.21

Kg tuku

ALCOVE	153
FUEL	115
ALMAMATER	91
RANDALL	55
SPEEDUP-P	50

Somatické buňky

RANDALL	110
SPEEDUP-P	106
MILANO	104
ALMAMATER	102
SUV-PP-RED	102

Dlouhověkost

ALMAMATER	111
SPEEDUP-P	110
RANDALL	105
SUV-PP-RED	104
MILANO	101

Snadnost telení

RANDALL	106
SUV-PP-RED	106
ALMAMATER	104
SPEEDUP-P	104
MILANO	104

Utváření exteriéru

MILANO	12
FUEL	11
RANDALL	10
ALMAMATER	9
SPEEDUP-P	9

Vemeno

SPEEDUP-P	9
MILANO	8
ALMAMATER	8
FUEL	5
SUV-PP-RED	5

Končetiny

MILANO	10
RANDALL	9
ALMAMATER	7
SUV-PP-RED	7
ALCOVE	7

Pořadí býků podle jednotlivých znaků (americká báze - přepočít na kg!)

TPI

BRAVE	3036
FELLOWSHIP	2998
MONTEVERDI	2955
PROLOGUE	2947
FASTLANE	2924

Mléko

BRAVE	1012
BENNIE	941
PORSCHE	786
FELLOWSHIP	724
LUGNUT	694

% bílkoviny

RETROLOOK	0.10
BIGLIMIT	0.09
FASTLANE	0.08
MINGUS	0.08
PROLOGUE	0.07

Kg bílkoviny

BRAVE	37
BENNIE	33
LUGNUT	30
FELLOWSHIP	28
PORSCHE	28

% tuku

VALIDATED	0.25
PROLOGUE	0.24
ANGLE	0.24
VERDICT	0.24
BIGLIMIT	0.21

Kg tuku

FELLOWSHIP	50
PROLOGUE	49
ANGLE	48
MONTEVERDI	48
MOONRISE	45

Somatické buňky

MAURICE	3.01
PORSCHE	2.99
LUGNUT	2.98
FELLOWSHIP	2.94
BENNIE	2.88

Dlouhověkost

RANGER-RED	6.9
NEXUS	6.6
PURSUIT	6.5
MOONRISE	6.0
ROLETZ	5.7

Snadnost telení

MAHOMES	1.5
BRAVE	1.5
MONTEVERDI	1.5
NEXUS	1.6
VERDICT	1.6

Utváření exteriéru

FELLOWSHIP	2.41
PORSCHE	1.84
RANGER-RED	1.69
ZOOM-RED	1.68
ANGLE	1.59

Vemeno

FELLOWSHIP	2.68
VERDICT	2.12
BRAVE	1.96
ROLETZ	1.93
PROLOGUE	1.91

Končetiny

ZOOM-RED	1.53
PURSUIT	1.36
GIOVANNI	1.22
RANGER-RED	1.19
MINGUS	1.16

HIGHERRANSOM **ANGLE**

(Renegade x Granite)

CONWAY x LEGACY x ACHIEVER



SANDY-VALLEY R CONWAY
HIGHERRANSOM ARTIC 10038

PINE-TREE CW LEGACY
WINSTAR ACHIEVER 4521

- » malý rámec
- » vybalancovaný exteriér
- » vysoká % i kg tuku

Produkce		PH 08/2022 USA		TPI
		kg	%	2923
	Mléko	+428		
	Tuk	+48	+0.24	NM\$
	Bílkovina	+21	+0.06	958
R %	79 %			
PTAT 1.59	Vemeno 1.22	Konč. 0.76	Porody 2.4	SCS 2.74
Exteriér		Stád: 0	Dcer: 0	R %: 78
Znak		3 2 1 1 2 3		
Rámec	0.28 malý			velký
Konstituční	-0.37 slabá			silný
Hloubka těla	0.23 mělká			hluboká
Mléčný typ	1.93 slabý			výrazný
Sklon zádě	1.40 zdvižená			sražená
Šířka zádě	0.31 úzká			široká
Z. konč. z boku	0.69 strmý			šavlovitý
Z. konč. ze zadu	1.02 úzký			široký
Úhel paznehtu	-0.11 plochý			strmý
Skóre končetin	0.77 nízké			vyšší
Přední upnutí	1.17 slabé			výrazné
Zad. výška vem.	1.79 nízké			vyšší
Zad. šířka vem.	1.96 úzká			široká
Závěsný vaz	0.35 nezřetelný			výrazný
Hloubka vem.	0.42 hluboké			mělké
Rozm. struků	0.72 daleko			u sebe
Rozm. z. struků	0.34 daleko			u sebe
Délka struků	-0.34 krátké			dlouhé
Produkční život	4.6	FMS	858	
DPR	-1.40	CM\$	974	



PRO ZDRAVÉ STÁDO

- MĚNĚ MASTITÍD
- MĚNĚ LAMINITÍD
- NIŽŠÍ ÚMRTNOST



Immunity+TM

WESTCOAST **ATHABASKA**

(Super x McCutchen)

EUCLID x MVP x EPIC



- » komplexní býk do produkčních stájí
- » výborná vlastní plodnost býka
- » velmi dobré znaky zdraví

SILVERRIDGE V EUCLID

GOLD-N-OAKS MVP ARIA 2815

02-02 305 10 581 4.4% 464 3.6% 377 kg

Celoživotně: 28 106 5.0% 1 401 3.7% 1 028 kg

SEAGULL-BAY MVP

BMS GOLD-N-OAKS ADORE2500



IMMUNITY+



FERTILITY FIRST

Produkce		PH 08/2022 USA		TPI
Stád	380	kg	%	2681
Dcer	939	Mléko	+437	NMS\$ 607
		Tuk	+29	
		Bílkovina	+14	+0.00
R %	93 %			
PTAT 1.29	Vemeno 1.09	Konč. 0.54	Porody 2.2	SCS 2.6

Exteriér		Stád: 276	Dcer: 647	R %: 89				
Znak		3	2	1	1	2	3	
Rámec	1.62 malý							velký
Konstituce	1.19 slabá							silný
Hloubka těla	1.04 mělká							hluboká
Mléčný typ	0.07 slabý							výrazný
Sklon zádě	0.84 zdvižená							sražená
Šířka zádě	1.56 úzká							široká
Z. konč. z boku	1.35 strmý							šavlovitý
Z. konč. ze zadu	1.05 úzký							široký
Úhel paznehtu	0.09 plochý							strmý
Skóre končetin	0.89 nízké							vyšoké
Přední upnutí	1.33 slabé							výrazné
Zad. výška vem.	1.70 nízké							vyšoká
Zad. šířka vem.	1.67 úzká							široká
Závěsný vaz	0.34 nezřetelný							výrazný
Hloubka vem.	1.65 hluboké							mělké
Rozm. struků	0.49 daleko							u sebe
Rozm. z. struků	0.21 daleko							u sebe
Délka struků	-0.86 krátké							dlouhé
Produkční život	4.2	FMS	584					
DPR	0.80	CM\$	616					

M: Gold-N-Oaks MVP Aria 2815



BLUMENFELD **FASTLANE** NXB-856

(Frazzled xFerdinand)

FASTBALL x SKYWALKER x DETOUR



BOMAZ FASTBALL
BLUMENFELD SKYWALKER 6341

BOMAZ SKYWALKER
BLUMENFELD DETOUR 5524

- » výborně utvářené vemeno
- » dobré upnutí, struky od sebe
- » vysoká produkce T+B
- » vysoký NMŠ i DWPŠ

Produkcce		PH 08/2022 USA		TPI
		kg	%	2924
	Mléko	+481		
	Tuk	+44	+0.20	NMŠ
	Bílkovina	+25	+0.08	993
R %	81 %			
PTAT 0.97	Vemeno 1.35	Konč. 0.35	Porody 1.8	SCS 2.78

Exteriér		Stád: 0	Dcer: 0	R %: 78				
Znak		3	2	1	1	2	3	
Rámec	-0.36 malý							velký
Konstituce	-0.44 slabá							silný
Hloubka těla	-0.63 mělká							hluboká
Mléčný typ	0.24 slabý							výrazný
Sklon zádě	-0.46 zdvižená							sražená
Šířka zádě	-0.63 úzká							široká
Z. konč. z boku	0.52 strmý							šavlovitý
Z. konč. ze zadu	-0.04 úzký							široký
Úhel paznehtu	0.14 plochý							strmý
Skóre končetin	0.35 nízké							vysoké
Přední upnutí	1.67 slabé							výrazné
Zad. výška vem.	1.96 nízké							vysoká
Zad. šířka vem.	0.99 úzká							široká
Závěsný vaz	-0.32 nezřetelný							výrazný
Hloubka vem.	1.33 hluboké							mělké
Rozm. struků	-0.43 daleko							u sebe
Rozm. z. struků	-0.76 daleko							u sebe
Délka struků	-0.07 krátké							dlouhé

Produkční život	4.7	FMS	868
DPR	-1.00	CMS	1011



IMMUNITY+



GENOMAX

DRŽTE NEMOCI



Immunity+

PROGENESIS MONTEVERDI

(Marius x Topshot)

ZAZZLE x POSITIVE x MAGNUS



PEAK ALTAZAZZLE

PROGENESIS POSITIV MILESTONE

PROGENESIS POSITIVE

PROGENESIS MAGNUS MIDLAND

- » výborné utváření exteriéru
- » malý rámec
- » vysoký DWPŠ i NMŠ

Produkce		PH 08/2022 USA		TPI
		kg	%	2955
	Mléko	+542		
	Tuk	+48	+0.21	NMŠ
	Bílkovina	+23	+0.05	975
R %	79 %			
PTAT 1.17	Vemeno 1.78	Konč. 0.34	Porody 1.5	SCS 2.75
Exteriér		Stád: 0	Dcer: 0	R %: 77
Znak		3 2 1 1 1 2 3		
Rámec	0.40 malý			velký
Konstituce	-0.27 slabá			silný
Hloubka těla	-0.21 mělká			hluboká
Mléčný typ	1.09 slabý			výrazný
Sklon zádě	2.26 zdvižená			sražená
Šířka zádě	0.11 úzká			široká
Z. konč. z boku	-0.76 strmý			šavlovitý
Z. konč. ze zadu	-0.33 úzký			široký
Úhel paznehtu	0.60 plochý			strmý
Skóre končetin	0.61 nízké			vysoké
Přední upnutí	1.96 slabé			výrazné
Zad. výška vem.	2.32 nízké			vysoká
Zad. šířka vem.	2.42 úzká			široká
Závěsný vaz	0.58 nezřetelný			výrazný
Hloubka vem.	1.11 hluboké			mělké
Rozm. struků	1.02 daleko			u sebe
Rozm. z. struků	0.86 daleko			u sebe
Délka struků	-0.79 krátké			dlouhé
Produkční život	4.7	FMS	896	
DPR	-0.80	CMŠ	988	



MMM: Peak Bombero Maxima



PEAK MOONRISE

(Frazzled x Modesty)

DETROIT x TOPSHOT x DELTA



PROGENESIS DETROIT

BOMAZ MADDIE

BOMAZ ALTATOPSHOT

BOMAZ DELTA 7032

- » vybalancovaný býk do produkčních stájí
- » vysoký NM\$ 969 i DWP\$ 1012

Produkcce		PH 08/2022 USA		TPI
		kg	%	2843
	Mléko	+473		
	Tuk	+45	+0.21	NM\$
	Bílkovina	+20	+0.05	969
R %	80 %			
PTAT 0.66	Vemeno 0.78	Konč. -0.05	Porody 2.8	SCS 2.72

Exteriér		Stád: 0	Dcer: 0	R %: 77			
Znak		3	2	1	1	2	3
Rámec	0.44 malý						velký
Konstituce	-0.36 slabá						silný
Hloubka těla	-0.23 mělká						hluboká
Mléčný typ	0.91 slabý						výrazný
Sklon zádě	0.43 zdvižená						sražená
Šířka zádě	0.12 úzká						široká
Z. konč. z boku	0.28 strmý						šavlovitý
Z. konč. ze zadu	-0.47 úzký						široký
Úhel paznehtu	0.06 plochý						strmý
Skóre končetin	0.20 nízké						vysoké
Přední upnutí	0.97 slabé						výrazné
Zad. výška vem.	0.90 nízké						vysoká
Zad. šířka vem.	1.03 úzká						široká
Závěsný vaz	0.79 nezřetelný						výrazný
Hloubka vem.	0.49 hluboké						mělké
Rozm. struků	0.86 daleko						u sebe
Rozm. z. struků	1.28 daleko						u sebe
Délka struků	-0.67 krátké						dlouhé

Produkční život	6.0	FMS	891
DPR	-1.20	CMS	983



IMMUNITY+



FERTILITY FIRST



A2A2

GENETIKA JAKO ALTERNATIVA ANTIBIOTIK



PROGENESIS PRISM

(Topnotch x Duke)

EINSTEIN x ACHIEVER x GRANITE



- » malý rámec
- » výborně upnuté vemeno
- » výborné znaky zdraví
- » vynikající plodnost býka

SILVERRIDGE V EINSTEIN

PROGENESIS ACHIEVER PAISLEY 02-09 305 10 605 4.1% 436 3.5% 376 kg
 Celoživotně: 11 726 4.2% 490 3.6% 424 kg

ABS ACHIEVER

PROGENESIS GRANITE POWELL



IMMUNITY+



FERTILITY FIRST

Produkce		PH 08/2022 USA		TPI
		kg	%	2886
	Mléko	+545		
	Tuk	+37	+0.13	NM\$
	Bílkovina	+25	+0.06	876
R %	81 %			
PTAT 1.19	Vemeno 1.7	Konč. 0.1	Porody 2.3	SCS 2.83
Exteriér		Stád: 0	Dcer: 0	R %: 79
Znak		3 2 1 1 1 2 3		
Rámec	0.04 malý			velký
Konstituce	0.36 slabá			silný
Hloubka těla	0.26 mělká			hluboká
Mléčný typ	0.94 slabý			výrazný
Sklon zádě	0.04 zdvižená			sražená
Šířka zádě	1.04 úzká			široká
Z. konč. z boku	-0.67 strmý			šavlovitý
Z. konč. ze zadu	-0.11 úzký			široký
Úhel paznehtu	0.12 plochý			strmý
Skóre končetin	0.18 nízké			vyšoké
Přední upnutí	1.48 slabé			výrazné
Zad. výška vem.	1.73 nízké			vyšoká
Zad. šířka vem.	2.73 úzká			široká
Závěsný vaz	1.20 nezřetelný			výrazný
Hloubka vem.	0.81 hluboké			mělké
Rozm. struků	1.31 daleko			u sebe
Rozm. z. struků	1.47 daleko			u sebe
Délka struků	-0.60 krátké			dlouhé
Produkční život	4.7	FMS	778	
DPR	0.30	CM\$	891	

MMM: Synergy Rubicon Perfect



PROGENESIS PROLOGUE

(Topnotch x Duke)

EINSTEIN x ACHIEVER x GRANITE



- » malý rámec
- » výborně upnuté vemeno
- » výborné znaky zdraví
- » vysoký NM\$ i DWP\$

SILVERRIDGE V EINSTEIN

PROGENESIS ACHIEVER PAISLEY 02-09 305 10 605 4.1% 436 3.5% 376 kg
 Celoživotně: 11 726 4.2% 490 3.6% 424 kg

ABS ACHIEVER

PROGENESIS GRANITE POWELL



Produkce		PH 08/2022 USA		TPI
		kg	%	2947
	Mléko	+460		
	Tuk	+49	+0.24	NM\$
R %	81 %	Bílkovina	+24	+0.07
PTAT 1.38	Vemeno 1.91	Konč. 0.4	Porody 2.3	SCS 2.83
Exteriér		Stád: 0	Dcer: 0	R %: 79
Znak		3 2 1 1 1 2 3		
Rámec	-0.09 malý			velký
Konstituce	0.37 slabá			silný
Hloubka těla	0.42 mělká			hluboká
Mléčný typ	1.03 slabý			výrazný
Sklon zádě	-0.67 zdvižená			sražená
Šířka zádě	0.98 úzká			široká
Z. konč. z boku	-0.77 strmý			šavlovitý
Z. konč. ze zadu	0.12 úzký			široký
Úhel paznehtu	0.29 plochý			strmý
Skóre končetin	0.44 nízké			vysoké
Přední upnutí	1.75 slabé			výrazné
Zad. výška vem.	1.94 nízké			vysoká
Zad. šířka vem.	2.89 úzká			široká
Závěsný vaz	1.42 nezřetelný			výrazný
Hloubka vem.	0.80 hluboké			mělké
Rozm. struků	1.76 daleko			u sebe
Rozm. z. struků	1.75 daleko			u sebe
Délka struků	-0.58 krátké			dlouhé
Produkční život	4.0	FMS	811	
DPR	-0.90	CM\$	938	

MMM: Synergy Rubicon Perfect



WESTCOAST RETROLOOK

(Imax x Duke)

MAESTRO x ALCOVE x MONTANA



PROGENESIS DETROIT
BOMAZ MADDIE

BOMAZ ALTATOPSHOT
BOMAZ DELTA 7032

- » komplexní býk
- » velmi dobré znaky zdraví
- » výborná vlastní plodnost býka



IMMUNITY+



FERTILITY FIRST



CALVING EASE



ROBOTREADY

Produkcce		PH 08/2022 USA		TPI
		kg	%	2809
	Mléko	+455		
	Tuk	+38	+0.16	NM\$
	Bílkovina	+27	+0.10	839
R %	82 %			
PTAT 0.43	Vemeno 1.04	Konč. 0.18	Porody 2.1	SCS 2.84
Exteriér		Stád: 0	Dcer: 0	R %: 80
Znak		3 2 1 1 2 3		
Rámec	-0.15 malý			velký
Konstituce	0.77 slabá			silný
Hloubka těla	0.16 mělká			hluboká
Mléčný typ	-0.36 slabý			výrazný
Sklon zádě	1.81 zdvižená			sražená
Šířka zádě	0.75 úzká			široká
Z. konč. z boku	-0.04 strmý			šavlovitý
Z. konč. ze zadu	-0.28 úzký			široký
Úhel paznehtu	0.34 plochý			strmý
Skóre končetin	0.24 nízké			vyšoké
Přední upnutí	1.10 slabé			výrazné
Zad. výška vem.	1.05 nízké			vyšoká
Zad. šířka vem.	1.37 úzká			široká
Závěsný vaz	0.47 nezřetelný			výrazný
Hloubka vem.	0.53 hluboké			mělké
Rozm. struků	0.67 daleko			u sebe
Rozm. z. struků	0.74 daleko			u sebe
Délka struků	-0.33 krátké			dlouhé
Produkcční život	4.4	FMS	694	
DPR	-0.90	CMS	859	

(Montross x Supersire)

WESTCOAST ALCOVE NBR-074**DUKE x MVP x EPIC**

- » vysoká produkce mléka
- » vynikající utváření exteriéru
- » nadprůměrná vlastní plodnost
- » krávy středního rámce

S-S-I MONTROSS DUKE

GOLD-N-OAKS MVP ARIA2815

04-02 305 12 289 5.4% 664 3.6% 443 kg

Celoživotně: 28 106 5.0% 1 401 3.7% 1 028 kg

SEAGULL-BAY MVP

MS GOLD-N-OAKS ADORE2500



Eastside LG Chessa



Produkce		PH 08/2022		LPI
Stád	537	Kg %		3795
Dcer	1746	Mléko	+2649	Pro\$ \$3148
Laktací	1970	Tuk	+153 +0.40	
R %	99	Bílkovina	+103 +0.10	
Prům. užitek. dc.		Mléko	13779 Tuk 579 Bílkovina 451	

Exteriér		Stád: 420 Dcer: 1068 R%: 98%				
Znak		-10	-5	0	5	10
Utvář. exteriéru	9					
Vemeno	3					
Končetiny	7					
Mléčná síla	14					
Zád'	4					
Hloubka vemene	-7					mělké
Textura vemene	-4					jemná
Závěsný vaz	-1					silný
Přední upnutí	2					silné
Rozm. př. struků	0					k sobě
Výška z. upnutí	3					vysoké
Šířka zad. upnutí	13					široké
Rozm. zad. struků	-3					od sebe
Délka struků	3					dlouhé
Úhel paznehtu	-4					vysoký
Výška patky	2					vysoká
Kvalita kostí	-1					ploché
Konč. z boku	10					zahnuté
Konč. zezadu	-4					přímé
Rámec	-5					vysoký
Šířka hrudniku	14					široký
Úhel zádě	7					sražená
Šířka zádě	0					široká

Funkční znaky		
Přežitelnost	101	Dojitelnost 94
Skóre SB	95	M. temperament 102
Rezistence mastitíd	97	Obtížnost porodů 103
Plodnost dcer	101	M. obtížnost porodů 104

WESTCOAST ALMAMATER NBR-115 (Duke x MVP) **ALCOVE x MONTANA x SUPERSHOT**

- » vynikající mimoprodukční znaky
- » solidní produkce, vysoké složky
- » ideální vemeno, delší struky
- » menší rámec, výborná kapacita
- » lehké porody

WESTCOAST ALCOVE

WESTCOAST MONTANA RIZA 4700

02-05 305 10 657 4.7% 503 3.6% 385 kg

Celoživotně: 29 805 4.3% 1280 3.6% 1 076 kg

IHG MONTANA

WESTCOAST SUPERSHOT RIZA 2951

02-0562 305 10 998 4.0% 435 3.4% 376 kg

Celoživotně: 19 008 4.2% 788 3.6% 683 kg



M: Westcoast Montana Riza

02-05 305 10 657 4.7% 503 3.6% 385 kg



IMMUNITY+



GENOMAX



CALVING EASE

Produkce		PH 08/2022		LPI
Stád	0	Kg %		3720
Dcer	0	Mléko	+812	Pro\$ \$3054
Laktací	0	Tuk	+91 +0.50	
R %	85	Bílkovina	+61 +0.27	
Prům. užitek. dc.		Mléko	0 Tuk 0 Bílkovina 0	

Exteriér		Stád: 0 Dcer: 0 R%: 81%				
Znak		-10	-5	0	5	10
Utvář. exteriéru	9					
Vemeno	8					
Končetiny	7					
Mléčná síla	4					
Zád'	3					
Hloubka vemene	2					mělké
Textura vemene	0					jemná
Závěsný vaz	0					silný
Přední upnutí	5					silné
Rozm. př. struků	-2					k sobě
Výška z. upnutí	7					vysoké
Šířka zad. upnutí	8					široké
Rozm. zad. struků	-4					od sebe
Délka struků	4					dlouhé
Úhel paznehtu	1					vysoký
Výška patky	4					vysoká
Kvalita kostí	2					ploché
Konč. z boku	2					zahnuté
Konč. zezadu	-3					přímé
Rámec	-4					vysoký
Šířka hrudniku	8					široký
Úhel zádě	7					sražená
Šířka zádě	-1					široká

Funkční znaky		
Přežitelnost	111	Dojitelnost 101
Skóre SB	102	M. temperament 102
Rezistence mastitíd	104	Obtížnost porodů 104
Plodnost dcer	108	M. obtížnost porodů 109

PROGENESIS **BENNIE** NBR-007

(Imax x Supershot)
TIMBERLAKE x ROBSON x DENVER



SILVERRIDGE V TIMBERLAKE
PROGENESIS ROBSON BARBARELLA

- » krávy středního rámce
- » vysoká produkce mléka
- » vynikající utváření vemene
- » vynikající PH v Německu
165 RZG, 2 600 kg mléka

BOMAZ ALTAROBSON

PROGENESIS DENVER BETSY 03-03 305 17 647 4.8% 852 3.3% 588 kg
Celoživotně: 27 594 4.8% 1 325 3.6% 981 kg



MM: Progenesis Denver Betsy



Produkcce		PH 08/2022 USA		TPI
		kg	%	
	Mléko	+941		2835
	Tuk	+38	+0.02	NM\$
	Bílkovina	+33	+0.03	847
R %	81 %			
PTAT 1.23	Vemeno 1.83	Konč. -0.14	Porody 2.1	SCS 2.88

Exteriér		Stád: 0	Dcer: 0	R %: 80
Znak		3 2 1	1 2 3	
Rámec	0.66 malý			velký
Konstituce	0.05 slabá			silný
Hloubka těla	0.04 mělká			hluboká
Mléčný typ	1.18 slabý			výrazný
Sklon zádě	0.33 zdvižená			sražená
Šířka zádě	1.48 úzká			široká
Z. konč. z boku	-0.77 strmý			šavlovitý
Z. konč. ze zadu	-0.03 úzký			široký
Úhel paznehtu	0.30 plochý			strmý
Skóre končetin	0.02 nízké			vysoké
Přední upnutí	1.80 slabé			výrazné
Zad. výška vem.	2.70 nízké			vysoká
Zad. šířka vem.	2.95 úzká			široká
Závěsný vaz	0.42 nezřetelný			výrazný
Hloubka vem.	0.75 hluboké			mělké
Rozm. struků	0.83 daleko			u sebe
Rozm. z. struků	0.92 daleko			u sebe
Délka struků	0.49 krátké			dlouhé

Produkční život	3.0	FM\$	793
DPR	-2.70	CM\$	856

SANDY-VALLEY **BIGLIMIT** NBR-120

(Delroy x Topgun)
BIGGELO x TOPNOTCH x RUBICON



S-S-1 DELROY BIGGELO
SANDY-VALLEY T LIMITLESS

- » solidní produkce při plusových složkách
- » exteriér do produkčních stájí
- » ideální utváření vemene
- » výborný NM\$

PROGENESIS TOPNOTCH

SANDY-VALLEY RBCN LOGAN



MMM: Pine Tree Monica Planeta



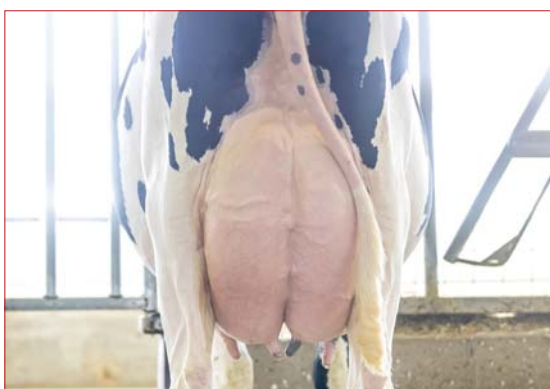
Produkcce		PH 08/2022 USA		TPI
		kg	%	
	Mléko	+457		2892
	Tuk	+44	+0.21	NM\$
	Bílkovina	+25	+0.09	899
R %	81 %			
PTAT 1.31	Vemeno 1.48	Konč. -0.15	Porody 2.4	SCS 2.73

Exteriér		Stád: 0	Dcer: 0	R %: 80
Znak		3 2 1	1 2 3	
Rámec	0.40 malý			velký
Konstituce	0.65 slabá			silný
Hloubka těla	0.52 mělká			hluboká
Mléčný typ	0.70 slabý			výrazný
Sklon zádě	1.27 zdvižená			sražená
Šířka zádě	0.29 úzká			široká
Z. konč. z boku	-0.41 strmý			šavlovitý
Z. konč. ze zadu	-0.42 úzký			široký
Úhel paznehtu	0.00 plochý			strmý
Skóre končetin	0.06 nízké			vysoké
Přední upnutí	1.97 slabé			výrazné
Zad. výška vem.	1.98 nízké			vysoká
Zad. šířka vem.	1.75 úzká			široká
Závěsný vaz	0.13 nezřetelný			výrazný
Hloubka vem.	1.43 hluboké			mělké
Rozm. struků	-0.30 daleko			u sebe
Rozm. z. struků	-0.52 daleko			u sebe
Délka struků	0.04 krátké			dlouhé

Produkční život	4.5	FM\$	770
DPR	-1.20	CM\$	919

SIEMERS **BRAVE****NBR-150**(Imex x Super)
TIMBERLAKE x TRAJECTORY x DELTASILVERRIDGE V TIMBERLAKE
SIEMERS TRJ BROOKE 28030

- » vysoká produkce mléka při plusových složkách
- » excelentní \$NM\$
- » menší rámec
- » výborná vlastní plodnost býka

SIEMERS TRAJECTORY
SIEMERS DELTA BROOKE-D7

M: Siemers TRJ Brooke 28030



FERTILITY FIRST



GENOMAX



CALVING EASE



A2A2

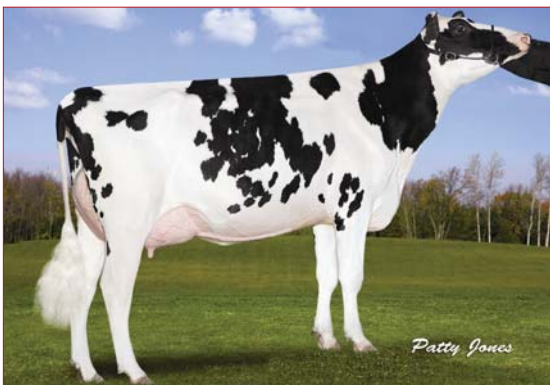
Produkce		PH 08/2022 USA		TPI
		kg	%	
	Mléko	+1012		3036
	Tuk	+40	+0.01	NM\$
R %	82 %	Bílkovina	+36	+0.04
PTAT 0.74	Vemeno 1.96	Konč. -0.42	Porody 1.5	SCS 2.83
Exteriér		Stád: 0	Dcer: 0	R %: 81
Znak		3 2 1 1 1 2 3		
Rámec	-0.42 malý			velký
Konstituce	-1.28 slabá			silný
Hloubka těla	-1.01 mělká			hluboká
Mléčný typ	1.09 slabý			výrazný
Sklon zadě	0.18 zdvižená			sražená
Šířka zadě	0.15 úzká			široká
Z. konč. z boku	0.58 strmý			šavlovitý
Z. konč. ze zadu	-1.17 úzký			široký
Úhel paznehtu	-0.23 plochý			strmý
Skóre končetin	-0.28 nízké			vysoké
Přední upnutí	1.92 slabé			výrazné
Zad. výška vem.	2.69 nízké			vysoká
Zad. šířka vem.	2.33 úzká			široká
Závěsný vaz	0.14 nezřetelný			výrazný
Hloubka vem.	0.99 hluboké			mělké
Rozm. struků	0.30 daleko			u sebe
Rozm. z. struků	0.63 daleko			u sebe
Délka struků	0.29 krátké			dlouhé
Produkční život	5.0	FM\$	1059	
DPR	0.00	CM\$	1142	

PROGENESIS **FELLOWSHIP** **NBR-119**(Positive x Delta)
HIGHJUMP x MARIUS x MAGNUS

AOT HIGHJUMP

PROGENESIS MARIUS FARRAH 02-08 43 1 106 7.1% 79 3.7% 41 kg
Celoživotně: 1 106 7.1% 79 3.7% 41 kg

PROGENESIS MARIUS

PROGENESIS MAGNUS FUNDY 02-10 305 10 377 4.9% 506 3.5% 363 kg
Celoživotně: 10 689 4.9% 520 3.5% 376 kg

MMMM: OCD Mogul Fuzzy Navel



GENOMAX



ROBOTREADY

Produkce		PH 08/2022 USA		TPI
		kg	%	
	Mléko	+724		2998
	Tuk	+50	+0.17	NM\$
R %	79 %	Bílkovina	+28	+0.04
PTAT 2.41	Vemeno 2.68	Konč. 0.41	Porody 2.1	SCS 2.94
Exteriér		Stád: 0	Dcer: 0	R %: 78
Znak		3 2 1 1 1 2 3		
Rámec	1.15 malý			velký
Konstituce	-0.14 slabá			silný
Hloubka těla	0.68 mělká			hluboká
Mléčný typ	3.35 slabý			výrazný
Sklon zadě	-0.24 zdvižená			sražená
Šířka zadě	1.21 úzká			široká
Z. konč. z boku	0.51 strmý			šavlovitý
Z. konč. ze zadu	-0.13 úzký			široký
Úhel paznehtu	0.70 plochý			strmý
Skóre končetin	0.84 nízké			vysoké
Přední upnutí	2.67 slabé			výrazné
Zad. výška vem.	3.77 nízké			vysoká
Zad. šířka vem.	4.04 úzká			široká
Závěsný vaz	1.63 nezřetelný			výrazný
Hloubka vem.	1.32 hluboké			mělké
Rozm. struků	1.57 daleko			u sebe
Rozm. z. struků	1.69 daleko			u sebe
Délka struků	0.33 krátké			dlouhé
Produkční život	3.3	FM\$	920	
DPR	-2.50	CM\$	997	

MELARRY FUEL**NBR-036**

(Montross x Supersire)

DUKE x KINGBOY x MOGULS-S-I MONTROSS DUKE
MELARRY KINGBOY FUDGE

- » vynikající utváření vemene
- » vysoká produkce mléka při plusových složkách
- » nadprůměrná vlastní plodnost býka

MORNINGVIEW MCC KINGBOY

MELARRY MOGUL FRECK

02-04 305 13 191 3.5% 464 3.2% 419 kg
Celoživotně: 17 182 3.7% 633 3.3% 564 kgVivejoie Titan Fuel
02-11 97 3 612 4.7% 1271 3.5% 126kg

IMMUNITY+



FERTILITY FIRST

Produkce		PH 08/2022		LPI
Stád	1096	Kg	%	3381
Dcer	2887	Mléko	+1990	Pro\$ \$2241
Laktací	3803	Tuk	+115 +0.31	
R %	99	Bílkovina	+69 +0.02	
Prům. užitek. dc.		Mléko	13653 Tuk 565 Bílkovina	441

Exteriér		Stád: 975	Dcer: 2418	R%: 99%			
Znak		-10	-5	0	5	10	
Utvar. exteriéru	11						
Vemeno	5						
Končetiny	5						
Mléčná síla	17						
Zád	8						
Hloubka vemene	-1	hluboké					mělké
Textura vemene	-1	vazivová					jemná
Závěsný vaz	-6	slabý					silný
Přední upnutí	10	slabé					silné
Rozm. př. struků	13	od sebe					k sobě
Výška z. upnutí	4	nízké					vyšoké
Šířka zad. upnutí	10	úzké					široké
Rozm. zad. struků	-4	k sobě					od sebe
Délka struků	-4	krátké					dlouhé
Úhel paznehtu	1	nízký					vyšoký
Výška patky	4	plochá					vyšoká
Kvalita kostí	-3	kulaté					ploché
Konč. z boku	-1	strmé					zahnuté
Konč. zezadu	2	z. dovnitř					přímé
Rámec	8	nízký					vyšoký
Šířka hrudníku	12	úzký					široký
Úhel zádě	5	zdvížená					sražená
Šířka zádě	4	úzká					široká

Funkční znaky			
Přežitelnost	99	Dojitelnost	104
Skóre SB	96	M. temperament	96
Rezistence mastitid	94	Obtížnost porodů	98
Plodnost dcer	96	M. obtížnost porodů	102

ALL.NURE GIOVANNI**NBR-082**

(Imax x Profit)

PURSUIT x GUARANTEE x RUBICONPINE-TREE-I PURSUIT
ALL.NURE GUARANTEE GUADALUPE

- » výborné utváření exteriéru
- » ideální utváření vemene pro robotické dojení
- » dobrá produkce mléka při plusových složkách

WESTCOAST GUARANTEE

ALL.NURE RUBICON BALOU LOU



Gillette Garrett Lookas



GENOMAX



ROBOTREADY

Produkce		PH 08/2022 USA		TPI
		kg	%	2916
	Mléko	+570		NM\$ 921
	Tuk	+42	+0.16	
	Bílkovina	+22	+0.04	
R %	81 %			
PTAT 1.29	Vemeno 0.8	Konč. 1.22	Porody 2.3	SCS 2.8

Exteriér		Stád: 0	Dcer: 0	R%: 80			
Znak		3	2	1	1	2	3
Rámec	1.36	malý					velký
Konstituce	0.54	slabá					silný
Hloubka těla	0.38	mělká					hluboká
Mléčný typ	1.34	slabý					výrazný
Sklon zádě	-0.25	zdvížená					sražená
Šířka zádě	1.57	úzká					široká
Z. konč. z boku	0.83	strmý					šavlovitý
Z. konč. ze zadu	1.44	úzký					široký
Úhel paznehtu	1.10	plochý					strmý
Skóre končetin	1.46	nízké					vyšoké
Přední upnutí	1.03	slabé					výrazné
Zad. výška vem.	1.38	nízké					vyšoká
Zad. šířka vem.	1.46	úzká					široká
Závěsný vaz	0.29	nezřetelný					výrazný
Hloubka vem.	1.15	hluboké					mělké
Rozm. struků	0.00	daleko					u sebe
Rozm. z. struků	0.25	daleko					u sebe
Délka struků	1.19	krátké					dlouhé

Produkční život	5.3	FM\$	857
DPR	0.00	CM\$	932

PROGENESIS HAWAI *RC NXB-538

(Kingboy x Supersire)

APPRENTICE *RC x SILVER x HALOGEN



ENDCO APPRENTICE

PROGENESIS SILVER HONEYSUCKLE

- » RC býk
- » slušná produkce mléka při + složkách
- » výborné utváření exteriéru
- » nadprůměrná vlastní plodnost býka

SEAGULL-BAY SILVER

MS OCD HALOGEN 2403

02-00 305 7 629 4.4% 338 3.4% 260 kg
 Celoživotně: 7 629 4.4% 338 3.4% 260 kg



AOT Hawaii Holly



GENOMAX



FERTILITY FIRST



CALVING EASE



RED & WHITE

Produkce		PH 08/2022 USA		TPI
Stád	231	kg	%	2658
Dcer	868	Mléko	+389	NM\$ 712
		Tuk	+27	
R %	98 %	Bílkovina	+16	+0.04
PTAT 0.38	Vemeno 0.48	Konč. -0.19	Porody 2.2	SCS 2.63

Exteriér		Stád: 168	Dcer: 394	R %: 95			
Znak		3	2	1	1	2	3
Rámec	1.53	malý					velký
Konstituce	-0.58	slabá					silný
Hloubka těla	-0.31	mělká					hluboká
Mléčný typ	0.83	slabý					výrazný
Sklon zádě	1.64	zdvížená					sražená
Šířka zádě	0.40	úzká					široká
Z. konč. z boku	0.71	strmý					šavlovitý
Z. konč. ze zadu	-0.74	úzký					široký
Úhel paznehtu	-0.05	plochý					strmý
Skóre končetin	0.43	nízké					vyšoké
Přední upnutí	0.51	slabé					výrazné
Zad. výška vem.	1.58	nízké					vyšoká
Zad. šířka vem.	0.64	úzká					široká
Závěsný vaz	0.12	nezřetelný					výrazný
Hloubka vem.	1.09	hluboké					mělké
Rozm. struků	-0.55	daleko					u sebe
Rozm. z. struků	-0.34	daleko					u sebe
Délka struků	0.59	krátké					dlouhé
Produkční život	4.9	FM\$	648				
DPR	1.40	CM\$	726				

WILDER KODIAK NXB-750

(Outlast x Delta)

SOUNDCLOUD x WINDMILL x PENLEY



WESTCOAST SOUNDCLOUD

WILDER KRONE

- » velmi dobrá produkce mléka při výrazně plusových složkách
- » vynikající utváření exteriéru do komerčních stád
- » vhodný do jalovic
- » nadprůměrná vlastní plodnost býka

WESTCOAST WINDMILL

WILDER KAISER 108



GENOMAX

Produkce		PH 08/2022 USA		TPI			
Stád	231	kg	%	2781			
Dcer	868	Mléko	+389	NM\$ 763			
		Tuk	+30		+0.12		
R %	80 %	Bílkovina	+20	+0.06			
PTAT 1.57	Vemeno 1.66	Konč. 0.49	Porody 1.8	SCS 2.51			
Exteriér		Stád: 0	Dcer: 0	R %: 77			
Znak		3	2	1	1	2	3
Rámec	0.53	malý					velký
Konstituce	-0.28	slabá					silný
Hloubka těla	-0.02	mělká					hluboká
Mléčný typ	1.42	slabý					výrazný
Sklon zádě	-0.35	zdvížená					sražená
Šířka zádě	1.04	úzká					široká
Z. konč. z boku	1.31	strmý					šavlovitý
Z. konč. ze zadu	0.18	úzký					široký
Úhel paznehtu	0.12	plochý					strmý
Skóre končetin	0.76	nízké					vyšoké
Přední upnutí	1.61	slabé					výrazné
Zad. výška vem.	2.49	nízké					vyšoká
Zad. šířka vem.	2.04	úzká					široká
Závěsný vaz	0.68	nezřetelný					výrazný
Hloubka vem.	1.26	hluboké					mělké
Rozm. struků	0.29	daleko					u sebe
Rozm. z. struků	0.34	daleko					u sebe
Délka struků	-0.29	krátké					dlouhé
Produkční život	4.4	FM\$	657				
DPR	-0.80	CM\$	784				

WESTCOAST LUGNUT NBR-149

(Duke x MVP)
ALCOVE x EUGENIO x RUBICON



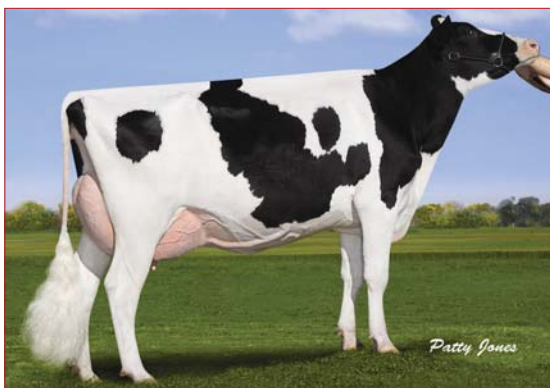
- » vysoká produkce mléka při plusových složkách
- » ideální utváření exteriéru
- » menší rámec
- » delší struky

WESTCOAST ALCOVE

WESTCOAST EUGENIO LOYAL 5320

SILVERRIDGE V EUGENIO

PEAK LOYAL RUB 60190



MMMM: OConnors Planet Lucia



IMMUNITY+



GENOMAX



ROBOTREADY

Produkce		PH 08/2022 USA		TPI
		kg	%	
	Mléko	+693		2871
	Tuk	+45	+0.14	NM\$
R %	81 %	Bílkovina	+29	+0.06
PTAT 1.34	Vemeno 1.2	Konč. 1.02	Porody 2.2	SCS 2.98

Exteriér		Stád: 0	Dcer: 0	R %: 79			
Znak		3	2	1	1	2	3
Rámec	0.69 malý						velký
Konstituce	1.00 slabá						silný
Hloubka těla	0.81 mělká						hluboká
Mléčný typ	1.00 slabý						výrazný
Sklon zádě	0.65 zdvižená						sražená
Šířka zádě	0.61 úzká						široká
Z. konč. z boku	1.37 strmý						šavlovitý
Z. konč. ze zadu	1.15 úzký						široký
Úhel paznehtu	0.43 plochý						strmý
Skóre končetin	1.17 nízké						vyšoké
Přední upnutí	1.30 slabé						výrazné
Zad. výška vem.	2.09 nízké						vyšoká
Zad. šířka vem.	2.78 úzká						široká
Závěsný vaz	-0.10 nezfetelný						výrazný
Hloubka vem.	0.33 hluboké						mělké
Rozm. struků	-0.22 daleko						u sebe
Rozm. z. struků	-0.31 daleko						u sebe
Délka struků	1.38 krátké						dlouhé

Produkční život	2.9	FM\$	755
DPR	-1.50	CM\$	856



A2A2

PROGENESI MAHOMES NXB-807

(Guarentee x Jedi)
ELDORADO x MILKTIME x MODESTY



- » vysoká produkce mléka s plusovými složkami
- » velmi lehké porody
- » krávy malého rámce
- » vysoký NM\$

STANTONS ELDORADO

PROGENESIS MILKTIME MIRAGE

STE ODILE MILKTIME

PROGENESIS MODESTY MISSILE



MMM: OCD Delta Missy



GENOMAX



A2A2

Produkce		PH 08/2022 USA		TPI
		kg	%	
	Mléko	+580		2902
	Tuk	+33	+0.08	NM\$
R %	79 %	Bílkovina	+23	+0.04
PTAT 0.95	Vemeno 1.65	Konč. 0.24	Porody 1.5	SCS 2.71

Exteriér		Stád: 0	Dcer: 0	R %: 77			
Znak		3	2	1	1	2	3
Rámec	-0.44 malý						velký
Konstituce	-0.49 slabá						silný
Hloubka těla	-0.54 mělká						hluboká
Mléčný typ	0.59 slabý						výrazný
Sklon zádě	-0.37 zdvižená						sražená
Šířka zádě	0.50 úzká						široká
Z. konč. z boku	0.04 strmý						šavlovitý
Z. konč. ze zadu	-0.26 úzký						široký
Úhel paznehtu	-0.07 plochý						strmý
Skóre končetin	0.25 nízké						vyšoké
Přední upnutí	1.48 slabé						výrazné
Zad. výška vem.	1.87 nízké						vyšoká
Zad. šířka vem.	2.11 úzká						široká
Závěsný vaz	0.86 nezfetelný						výrazný
Hloubka vem.	0.78 hluboké						mělké
Rozm. struků	0.55 daleko						u sebe
Rozm. z. struků	0.65 daleko						u sebe
Délka struků	-0.21 krátké						dlouhé

Produkční život	5.6	FM\$	859
DPR	1.10	CM\$	946

PROGENESIS MAURICE NXB-827

(Supershot x McCutchen)

EUGENIO x PROFIT x DEFENDER



SILVERRIDGE V EUGENIO

PROGENESIS PROFIT MARGARITA

S-S-I PARTYROCK PROFIT

WOODCREST DEF MANHATTAN

- » solidní produkce mléka
- » krávy středního rámce
- » ideální vemeno
- » delší struky od sebe
- » lehké porody

Produkce		PH 08/2022 USA		TPI
Stád	292	kg	%	2693
Dcer	2209	Mléko	+638	NM\$ 764
		Tuk	+27	
R %	99 %	Bílkovina	+18	-0.01
PTAT 0.97	Vemeno 1.38	Konč. 0.28	Porody 1.8	SCS 3.01

Exteriér		Stád: 173	Dcer: 463	R %: 95			
Znak		3	2	1	1	2	3
Rámec	0.52 malý						velký
Konstituce	-1.18 slabá						silný
Hloubka těla	-1.11 mělká						hluboká
Mléčný typ	0.88 slabý						výrazný
Sklon zádě	-0.47 zdvižená						sražená
Šířka zádě	0.64 úzká						široká
Z. konč. z boku	0.60 strmý						šavlovitý
Z. konč. ze zadu	0.58 úzký						široký
Úhel paznehtu	-0.47 plochý						strmý
Skóre končetin	0.38 nízké						vysoké
Přední upnutí	1.89 slabé						výrazné
Zad. výška vem.	2.03 nízké						vysoká
Zad. šířka vem.	1.62 úzká						široká
Závěsný vaz	-0.66 nezfetelný						výrazný
Hloubka vem.	1.79 hluboké						mělké
Rozm. struků	-0.59 daleko						u sebe
Rozm. z. struků	-1.03 daleko						u sebe
Délka struků	0.27 krátké						dlouhé

Produkční život	4.8	FM\$	770
DPR	0.00	CM\$	763



A2A2

LEBOLD DREAMVIEW MILANO NXB-794

(Abbot x McCutchen)

SIDEKICK x ALLIGATOR x SILVER



WALNUTLAWN SIDEKICK

CLAYNOOK MEXX ALLIGATOR

STANTONS ALLIGATOR

CLAYNOOK MOXY SILVER

- » lahůdka pro milovníky exteriéru
- » kombinace Sidekick x Alligator
- » vhodný na jalovice

01-11	305	12 083	4.1%	492	3.1%	375 kg
Celoživotně:		27 688	3.9%	1 082	3.1%	869 kg

02-00	305	11 136	4.8%	529	3.3%	367 kg
Celoživotně:		18 693	4.7%	880	3.3%	623 kg



IMMUNITY+



GENOMAX



CALVING EASE

Produkce		PH 08/2022		LPI
Stád	0	Kg	%	3083
Dcer	0	Mléko	+98	Pro\$ \$1210
Laktaci	0	Tuk	+44	
R %	84	Bílkovina	+12	+0.13
Prům. užitek. dc.	Mléko 0	Tuk 0	Bílkovina 0	

Exteriér		Stád: 0	Dcer: 0	R%: 82%		
Znak		-10	-5	0	5	10
Utvář. exteriéru	12					
Vemeno	8					
Končetiny	10					
Mléčná síla	10					
Zád'	8					
Hloubka vemene	6	hluboké				mělké
Textura vemene	9	vazivová				jemná
Závěsný vaz	4	slabý				silný
Přední upnutí	9	slabé				silné
Rozm. př. struků	6	od sebe				k sobě
Výška z. upnutí	3	nízké				vysoké
Šířka zad. upnutí	3	úzké				široké
Rozm. zad. struků	-3	k sobě				od sebe
Délka struků	-1	krátké				dlouhé
Úhel paznehtu	4	nízký				vysoký
Výška patky	9	plochá				vysoká
Kvalita kostí	8	kulaté				ploché
Konč. z boku	5	strmé				zahnuté
Konč. zezadu	6	z. dovnitř				přímé
Rámec	11	nízký				vysoký
Šířka hrudniku	6	úzký				široký
Úhel zádě	3	zdvižená				sražená
Šířka zádě	4	úzká				široká

Funkční znaky			
Přežitelnost	101	Dojitelnost	94
Skóre SB	104	M. temperament	101
Rezistence mastitid	104	Obtížnost porodů	104
Plodnost dcer	99	M. obtížnost porodů	100

TIRSVAD K&L MINGUS NBR-041

(Imax x Profit) PURSUIT x SUPERHERO x SILVER



PINE-TREE-I PURSUIT
MISS MAGIC

ENDCO SUPERHERO
PEN-COL SILVER MISSY

- » velmi dobrá produkce mléka při výrazně plusových složkách
- » vynikající utváření exteriéru do komerčních stád
- » Beta kasein A2A2



M: Miss Magic



Produkce		PH 08/2022 USA		TPI
		kg	%	
Mléko		+442		2908
Tuk		+39	+0.17	NM\$
Bílkovina		+24	+0.08	923
R %	81 %			
PTAT 1.28	Vemeno 0.95	Konč. 1.16	Porody 2.4	SCS 2.82
Exteriér		Stád: 0	Dcer: 0	R %: 80
Znak		3 2 1 1 1 2 3		
Rámec	1.25 malý			velký
Konstituce	0.21 slabá			silný
Hloubka těla	0.34 mělká			hluboká
Mléčný typ	1.50 slabý			výrazný
Sklon zádě	0.74 zdvižená			sražená
Šířka zádě	1.15 úzká			široká
Z. konč. z boku	0.34 strmý			šavlovitý
Z. konč. ze zadu	1.36 úzký			široký
Úhel paznehtu	0.91 plochý			strmý
Skóre končetin	1.36 nízké			vysoké
Přední upnutí	0.90 slabé			výrazné
Zad. výška vem.	1.60 nízké			vysoká
Zad. šířka vem.	1.81 úzká			široká
Závěsný vaz	0.45 nezfetelný			výrazný
Hloubka vem.	0.70 hluboké			mělké
Rozm. struků	0.62 daleko			u sebe
Rozm. z. struků	0.64 daleko			u sebe
Délka struků	0.37 krátké			dlouhé
Produkční život	4.5	FM\$	806	
DPR	1.00	CM\$	940	

PEAK NEXUS

NXB-843

(Topshot x Cabriole) CABOT x FRAZZLED x DELTA

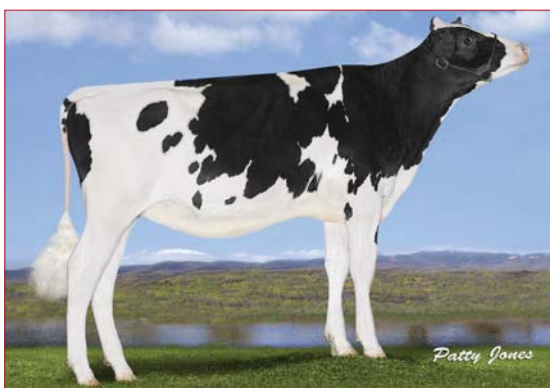
DN: 23.4.2017



BOMAZ ALTACABOT
ROSYLANE-LLC NOFRILLS P

MELARRY JOSUPER FRAZZLED
ROSYLANE-LLC DELTA 8060

- » menší krávy s dobře upnutým vemenem
- » nízká somatika
- » v nabídce pouze sexované ID



M: Rosylane-LLC Nofrills



Produkce		PH 08/2022 USA		TPI
		kg	%	
Mléko		+224		2681
Tuk		+22	+0.11	NM\$
Bílkovina		+14	+0.05	737
R %	81 %			
PTAT 0.2	Vemeno 1.08	Konč. 0.37	Porody 1.6	SCS 2.53
Exteriér		Stád: 0	Dcer: 0	R %: 79
Znak		3 2 1 1 1 2 3		
Rámec	-0.52 malý			velký
Konstituce	0.15 slabá			silný
Hloubka těla	-0.85 mělká			hluboká
Mléčný typ	-1.83 slabý			výrazný
Sklon zádě	0.04 zdvižená			sražená
Šířka zádě	0.31 úzká			široká
Z. konč. z boku	-0.02 strmý			šavlovitý
Z. konč. ze zadu	0.14 úzký			široký
Úhel paznehtu	0.40 plochý			strmý
Skóre končetin	0.25 nízké			vysoké
Přední upnutí	1.71 slabé			výrazné
Zad. výška vem.	0.70 nízké			vysoká
Zad. šířka vem.	0.31 úzká			široká
Závěsný vaz	0.11 nezfetelný			výrazný
Hloubka vem.	1.83 hluboké			mělké
Rozm. struků	-0.47 daleko			u sebe
Rozm. z. struků	-0.33 daleko			u sebe
Délka struků	0.04 krátké			dlouhé
Produkční život	6.6	FM\$	646	
DPR	1.50	CM\$	756	

SIEMERS PORSCHE NXB-790

(McCutchen x Robust)

DANTE x GRANITE x DENVER



MR MCCUT DANTE 1407
SIEMERS GRT PARINI 28262

PROGENESIS GRANITE
SIEMERS DENVER PARINI

- » vynikající exteriér
- » vysoká produkce mléka při plusových složkách
- » ideální utváření končetin i zádě



M: Siemers Grt Parini 28262



IMMUNITY+



GENOMAX



A2A2

Produkcce		PH 08/2022 USA		TPI
		kg	%	2905
Mléko		+785		
Tuk		+38	+0.06	NM\$
Bílkovina	82 %	+28	+0.03	853
PTAT 1.84	Vemeno 1.66	Konč. 0.4	Porody 2.7	SCS 2.99
Exteriér		Stád: 0	Dcer: 0	R %: 81
Znak		3 2 1 1 2 3		
Rámec	1.36 malý			velký
Konstituce	0.74 slabá			silný
Hloubka těla	1.05 mělká			hluboká
Mléčný typ	1.94 slabý			výrazný
Sklon zádě	0.19 zdvižená			sražená
Šířka zádě	1.65 úzká			široká
Z. konč. z boku	1.44 strmý			šavlovitý
Z. konč. ze zadu	0.76 úzký			široký
Úhel paznehtu	0.39 plochý			strmý
Skóre končetin	0.70 nízké			vysoké
Přední upnutí	1.91 slabé			výrazné
Zad. výška vem.	1.94 nízké			vysoká
Zad. šířka vem.	2.57 úzká			široká
Závěsný vaz	1.45 nezřetelný			výrazný
Hloubka vem.	1.65 hluboké			mělké
Rozm. struků	1.05 daleko			u sebe
Rozm. z. struků	0.74 daleko			u sebe
Délka struků	-1.05 krátké			dlouhé
Produkční život	4.9	FM\$	805	
DPR	0.10	CM\$	858	

PINE-TREE-I PURSUIT NBR-117

(Spring x Mogul)

IMAX x PROFIT x SUPERSIRE



SILVERRIDGE V IMAX
PINE-TREE 9882 PROF 7019

S-S-I PARTYROCK PROFIT
OCD SUPERSIRE 9882

- » ideální utváření exteriéru do produkčních stájí
- » výborná produkce mléka při plusových složkách
- » výborné mimoprodukční znaky



MM: OCD Supersire 9882



ROBOTREADY

Produkcce		PH 08/2022 USA		TPI
		kg	%	2917
Stád	177	Mléko	+640	
Dcer	717	Tuk	+32	+0.06
R %	98 %	Bílkovina	+24	+0.04
PTAT 1.55	Vemeno 1.18	Konč. 1.36	Porody 2	SCS 2.84
<td>Exteriér</td> <td>Stád: 103</td> <td>Dcer: 352</td> <td>R %: 97</td>	Exteriér	Stád: 103	Dcer: 352	R %: 97
Znak		3 2 1 1 2 3		
Rámec	1.06 malý			velký
Konstituce	0.67 slabá			silný
Hloubka těla	0.50 mělká			hluboká
Mléčný typ	1.37 slabý			výrazný
Sklon zádě	1.34 zdvižená			sražená
Šířka zádě	1.55 úzká			široká
Z. konč. z boku	0.21 strmý			šavlovitý
Z. konč. ze zadu	1.73 úzký			široký
Úhel paznehtu	1.30 plochý			strmý
Skóre končetin	1.43 nízké			vysoké
Přední upnutí	1.03 slabé			výrazné
Zad. výška vem.	1.61 nízké			vysoká
Zad. šířka vem.	2.05 úzká			široká
Závěsný vaz	0.62 nezřetelný			výrazný
Hloubka vem.	0.99 hluboké			mělké
Rozm. struků	1.10 daleko			u sebe
Rozm. z. struků	1.37 daleko			u sebe
Délka struků	0.56 krátké			dlouhé
Produkční život	6.5	FM\$	886	
DPR	0.20	CM\$	961	

WESTCOAST **RANDALL** NEO-944

(Shotglass x Planet)

LOPTIMUM x NUMERO UNO x ROBUST



- » střední rámec dcer
- » lehké porody
- » vysoká produkce mléka

DELABERGE LOPTIMUM

EDG RUBY UNO RIZA

05-06 305 13 261 3.9% 510 3.3% 437 kg

Celoživotně: 33 836 3.8% 1 291 3.3% 1 120 kg

AMIGHETTI NUMERO UNO

SANDY-VALLEY ROBUST RUBY



Seric Randall Clarabelle

02-00 163 7 423 4.1% 290 3.4% 241 kg



Produkcce		PH 08/2022		LPI
Stád	565	Kg	%	3323
Dcer	1203	Mléko	+1796	Pro\$
Laktaci	2178	Tuk	+55	-0.11
R %	99	Bílkovina	+57	-0.03
Prům. užitek. dc.	Mléko	13499	Tuk 529	Bílkovina 434

Exteriér		Stád: 515	Dcer: 1086	R%: 98%			
Znak		-10	-5	0	5	10	
Utvář. exteriéru	10						
Vemeno	4						
Končetiny	9						
Mléčná síla	10						
Zář	11						
Hloubka vemene	0	hluboké					mělké
Textura vemene	7	vazivová					jemná
Závěsný vaz	3	slabý					silný
Přední upnutí	4	slabé					silné
Rozm. př. struků	8	od sebe					k sobě
Výška z. upnutí	5	nízké					vysoké
Šířka zad. upnutí	7	úzké					široké
Rozm. zad. struků	11	k sobě					od sebe
Délka struků	-1	krátké					dlouhé
Úhel paznehtu	1	nízký					vysoký
Výška patky	7	plochá					vysoká
Kvalita kostí	4	kulaté					ploché
Konč. z boku	0	strmé					zahnuté
Konč. zezadu	7	z. dovnitř					přímé
Rámec	3	nízký					vysoký
Šířka hrudníku	8	úzký					široký
Úhel zádě	5	zdvížená					sražená
Šířka zádě	13	úzká					široká

Funkční znaky			
Prežitelnost	105	Dojitelnost	95
Skóre SB	110	M. temperament	104
Rezistence mastitid	109	Obtížnost porodů	106
Plodnost dcer	100	M. obtížnost porodů	106

3STAR OH **RANGER RED** RED-820

(Argo x Rubicon)

RUBELS RED x SALVATORE RC x RUBICON



- » excelentní utváření exteriéru
- » TOP RED býk
- » vynikající mimoprodukční znaky
- » býk pod smlouvou FAST START

HOOGERHORST DG OH RUBELS

LAKESIDE UPS RED RANGE

MR SALVATORE RC

DE OOSTERHOF DG ROSE D



M: Lakeside Ups Red Range



IMMUNITY+



GENOMAX



RED & WHITE

Produkcce		PH 08/2022 USA		TPI
		kg	%	2893
	Mléko	+365		
	Tuk	+32	+0.14	NM\$
R %	80 %	Bílkovina	+18	+0.05
PTAT 1.69	Vemeno 1.56	Konč. 1.19	Porody 2.1	SCS 2.61

Exteriér		Stád: 0	Dcer: 0	R%: 77			
Znak		3	2	1	1	2	3
Rámec	1.07	malý					velký
Konstituce	0.23	slabá					silný
Hloubka těla	0.36	mělká					hluboká
Mléčný typ	1.34	slabý					výrazný
Sklon zádě	1.15	zdvížená					sražená
Šířka zádě	0.65	úzká					široká
Z. konč. z boku	0.93	strmý					šavlovitý
Z. konč. ze zadu	1.62	úzký					široký
Úhel paznehtu	1.11	plochý					strmý
Skóre končetin	1.29	nízké					vysoké
Přední upnutí	1.99	slabé					výrazné
Zad. výška vem.	2.03	nízké					vysoká
Zad. šířka vem.	1.99	úzká					široká
Závěsný vaz	0.44	nezřetelný					výrazný
Hloubka vem.	1.38	hluboké					mělké
Rozm. struků	1.26	daleko					u sebe
Rozm. z. struků	0.69	daleko					u sebe
Délka struků	-0.09	krátké					dlouhé

Produkční život	6.9	FM\$	836
DPR	0.20	CM\$	940

SIEMERS ROLETZ NXB-828

(Topshot x Rubicon)

ZAREK x FRAZZLED x RUBICON



PEAK ALTAZAREK
SIEMERS FRZLD ROZ 28505

MELARRY JOSUPER FRAZZLED
SIEMERS RUBICON D-ROZZA

- » nadprůměrná vlastní plodnost
- » solidní produkce mléka
- » krávy středního rámce s excelentním utvářením vemene
- » ideální exteriér do produkčních stájí
- » lehké porody



MMM: Siemers Doorman Roz



IMMUNITY+



GENOMAX



FERTILITY FIRST

Produkcce		PH 08/2022 USA		TPI
		kg	%	
	Mléko	+523		2866
	Tuk	+35	+0.12	NM\$
	Bílkovina	+20	+0.03	881
R %	82 %			
PTAT 1.33	Vemeno 1.93	Konč. 0.62	Porody 1.9	SCS 2.7
Exteriér		Stád: 0	Dcer: 0	R %: 81
Znak		3 2 1 1 2 3		
Rámec	0.55 malý			velký
Konstituce	-0.26 slabá			silný
Hloubka těla	-0.51 mělká			hluboká
Mléčný typ	-0.01 slabý			výrazný
Sklon zádě	-0.18 zdvižená			sražená
Šířka zádě	-0.24 úzká			široká
Z. konč. z boku	0.31 strmý			šavlovitý
Z. konč. ze zadu	0.39 úzký			široký
Úhel paznehtu	0.58 plochý			strmý
Skóre končetin	0.79 nízké			vyšoké
Přední upnutí	2.89 slabé			výrazné
Zad. výška vem.	2.10 nízké			vyšoká
Zad. šířka vem.	1.38 úzká			široká
Závěsný vaz	0.37 nezřetelný			výrazný
Hloubka vem.	2.55 hluboké			mělké
Rozm. struků	0.47 daleko			u sebe
Rozm. z. struků	0.30 daleko			u sebe
Délka struků	-0.20 krátké			dlouhé
Produkční život	5.7	FM\$	818	
DPR	-0.10	CM\$	893	



ROBOTREADY



A2A2

KOEPON RUGOSA RED RED-821

(Apprentice x Super)

MARK *RC x SALVATORE RC x RUBICON



WILDER MARK
LAKESIDE UPS RED RANGE

MR SALVATORE RC
DE OOSTERHOF DG ROSE D

- » solidní produkce mléka
- » velmi pěkné utváření exteriéru
- » delší struky



MM: DE Oosterhof DG Rose D



GENOMAX



RED & WHITE

Produkcce		PH 08/2022 USA		TPI
		kg	%	
	Mléko	+491		2722
	Tuk	+31	+0.09	NM\$
	Bílkovina	+14	-0.01	686
R %	81 %			
PTAT 1.18	Vemeno 1.31	Konč. 0.76	Porody 2.2	SCS 2.77
Exteriér		Stád: 0	Dcer: 0	R %: 79
Znak		3 2 1 1 2 3		
Rámec	0.92 malý			velký
Konstituce	0.57 slabá			silný
Hloubka těla	0.36 mělká			hluboká
Mléčný typ	0.61 slabý			výrazný
Sklon zádě	0.92 zdvižená			sražená
Šířka zádě	0.35 úzká			široká
Z. konč. z boku	-0.17 strmý			šavlovitý
Z. konč. ze zadu	0.98 úzký			široký
Úhel paznehtu	0.47 plochý			strmý
Skóre končetin	0.91 nízké			vyšoké
Přední upnutí	1.49 slabé			výrazné
Zad. výška vem.	1.73 nízké			vyšoká
Zad. šířka vem.	2.00 úzká			široká
Závěsný vaz	1.00 nezřetelný			výrazný
Hloubka vem.	0.69 hluboké			mělké
Rozm. struků	1.11 daleko			u sebe
Rozm. z. struků	1.47 daleko			u sebe
Délka struků	0.19 krátké			dlouhé
Produkční život	5.3	FM\$	680	
DPR	1.40	CM\$	690	

DUDOC SPEEDUP P NXB-707

(Superhero x Powerball-P)

HOTSPOT x ZIPIT-P x VOTTO



- » geneticky bezrohý
- » vysoká produkce mléka
- » vysoké T a B v kg i %
- » vynikající mimoprodukční znaky
- » lehké porody
- » ideální utváření vemene

HOTSPOT P

NEMESIS ZIPIT LAIUS 02-05 233 8 484 4.5% 490 3.3% 357 kg
Celoživotně: 8 484 4.5% 490 3.3% 357 kg

OCD ERASER ZIPIT-P

DUDOC VOTTO LACUNE 03-06 305 12 671 5.3% 672 3.7% 466 kg
Celoživotně: 40 677 5.2% 2 122 3.6% 1 450 kg



M: Nemesis Zipit Laius



GENOMAX



ROBOTREADY



POLLED

Produkce		PH 08/2022		LPI	
Stád	0	Kg	%	3434	
Dcer	0	Mléko	+694		Pro\$ \$2453
Laktaci	0	Tuk	+50	+0.21	
R %	81	Bílkovina	+46	+0.20	
Prům. užitek. dc.		Mléko	0	Tuk 0	Bílkovina 0

Exteriér		Stád: 0		Dcer: 0		R%: 77%
Znak		-10	-5	0	5	10
Utvař. exteriéru	9					
Vemeno	9					
Končetiny	6					
Mléčná síla	0					
Zád	6					
Hloubka vemene	8	hluboké				mělké
Textura vemene	6	vazivová				jemná
Závěsný vaz	0	slabý				silný
Přední upnutí	8	slabé				silné
Rozm. př. struků	-4	od sebe				k sobě
Výška z. upnutí	7	nízké				vysoké
Šířka zad. upnutí	4	úzké				široké
Rozm. zad. struků	-6	k sobě				od sebe
Délka struků	1	krátké				dlouhé
Úhel paznehtu	4	nízký				vysoký
Výška patky	7	plochá				vysoká
Kvalita kostí	6	kulaté				ploché
Konč. z boku	-6	strmé				zahnuté
Konč. zezadu	4	z. dovnitř				přímé
Rámec	3	nízký				vysoký
Šířka hrudníku	-3	úzký				široký
Úhel zádě	6	zdvížená				sražená
Šířka zádě	6	úzká				široká

Funkční znaky			
Přežitelnost	110	Dojitelnost	106
Skóre SB	106	M. temperament	103
Rezistence mastitid	107	Obtížnost porodů	104
Plodnost dcer	105	M. obtížnost porodů	104

DULET SUV PP RED RED-823 (Zipit x Kingboyl)

(Zipit x Kingboyl)

MIRAND *RC x LUCKY PP-RED x SYMPATICO *RC



- » vynikající utváření exteriéru
- » výborné mimoprodukční znaky
- » v nabídce pouze sexované ID

COOMBOONA ZIPIT MIRAND-PP

SOF003 DULET LUCKY SANDY P RED 02-10 305 12 651 4.0% 507 3.5% 437 kg
Celoživotně: 29 169 4.1% 1 186 3.4% 998 kg

ZIMMERVIEW LUCKY PP-RED

SNOWBIZ SYMPATICO SOFIA

Produkce		PH 08/2022		LPI	
Stád	0	Kg	%	2846	
Dcer	0	Mléko	+200		Pro\$ \$1164
Laktaci	0	Tuk	+32	+0.21	
R %	83	Bílkovina	+8	+0.02	
Prům. užitek. dc.		Mléko	0	Tuk 0	Bílkovina 0

Exteriér		Stád: 0		Dcer: 0		R%: 79%
Znak		-10	-5	0	5	10
Utvař. exteriéru	6					
Vemeno	5					
Končetiny	7					
Mléčná síla	-2					
Zád	6					
Hloubka vemene	8	hluboké				mělké
Textura vemene	5	vazivová				jemná
Závěsný vaz	-2	slabý				silný
Přední upnutí	7	slabé				silné
Rozm. př. struků	7	od sebe				k sobě
Výška z. upnutí	7	nízké				vysoké
Šířka zad. upnutí	1	úzké				široké
Rozm. zad. struků	5	k sobě				od sebe
Délka struků	-5	krátké				dlouhé
Úhel paznehtu	4	nízký				vysoký
Výška patky	7	plochá				vysoká
Kvalita kostí	7	kulaté				ploché
Konč. z boku	1	strmé				zahnuté
Konč. zezadu	2	z. dovnitř				přímé
Rámec	4	nízký				vysoký
Šířka hrudníku	-9	úzký				široký
Úhel zádě	6	zdvížená				sražená
Šířka zádě	2	úzká				široká

Funkční znaky			
Přežitelnost	104	Dojitelnost	105
Skóre SB	102	M. temperament	105
Rezistence mastitid	101	Obtížnost porodů	106
Plodnost dcer	100	M. obtížnost porodů	103



MMM: Gen I Beq Snowman Summer



GENOMAX



RED & WHITE



POLLED

PROGENESIS **VALIDATED** NBR-114

(Marius x Topshot)

ZAZZLE x HOTJOB x ACHIEVER



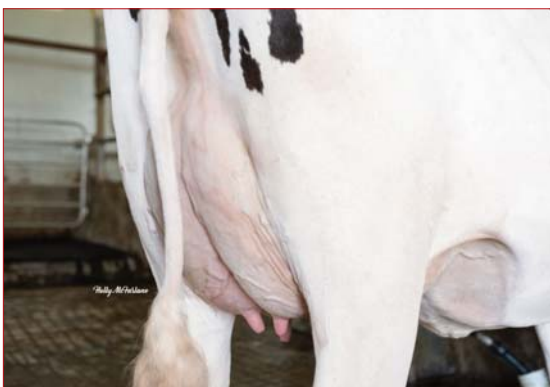
- » ideální utváření exteriéru
- » střední rámec
- » výborně upnuté vemeno
- » velice lehké porody
- » vysoký NM\$ i DWP\$
- » solidní produkce při plusových skožkách

PEAK ALTAZAZZLE

PROGENESIS HOT VACATION	02-04	174	4 604	5.0%	230	3.6%	167 kg
Celoživotně:			4 604	5.0%	230	3.6%	167 kg

PEAK ALTAHOTJOB

FB LULU ACHV VEGAS	02-08	301	9 998	5.2%	517	3.6%	363 kg
Celoživotně:			20 597	5.3%	1 087	3.4%	707 kg



MM: FB Lulu Achv Vegas

Produkcce		PH 08/2022 USA		TPI
		kg	%	2890
	Mléko	+250		
	Tuk	+41	+0.25	NM\$
	Bílkovina	+17	+0.07	859
R %	80 %			
PTAT 1.21	Vemeno 1.65	Konč. 0.6	Porody 1.7	SCS 2.73
Exteriér		Stád: 0	Dcer: 0	R %: 78
Znak		3 2 1 1 2 3		
Rámec	0.98 malý			velký
Konstituce	0.40 slabá			silný
Hloubka těla	0.20 mělká			hluboká
Mléčný typ	0.62 slabý			výrazný
Sklon zádě	0.78 zdvižená			sražená
Šířka zádě	0.61 úzká			široká
Z. konč. z boku	-1.11 strmý			šavlovitý
Z. konč. ze zadu	0.40 úzký			široký
Úhel paznehtu	1.14 plochý			strmý
Skóre končetin	0.88 nízké			vysoké
Přední upnutí	1.87 slabé			výrazné
Zad. výška vem.	2.15 nízké			vysoká
Zad. šířka vem.	2.21 úzká			široká
Závěsný vaz	0.62 nezřetelný			výrazný
Hloubka vem.	1.47 hluboké			mělké
Rozm. struků	0.81 daleko			u sebe
Rozm. z. struků	0.89 daleko			u sebe
Délka struků	-0.32 krátké			dlouhé
Produkční život	4.6	FM\$	750	
DPR	1.00	CM\$	877	

PROGENESIS **VERDICT** NBR-151

(Positive x Habitan)

HIGHJUMP x HOTJOB x ACHIEVER



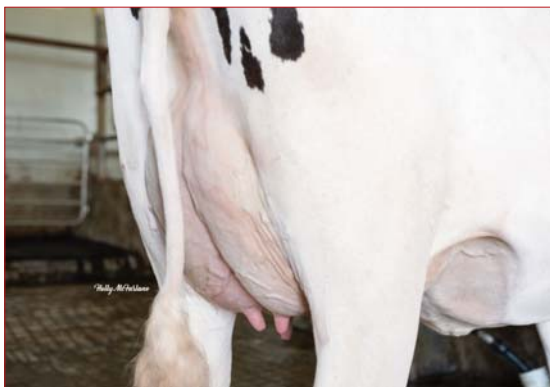
- » krávy menšího rámce
- » vynikající utváření vemene
- » lehké porody

AOT HIGHJUMP

PROGENESIS HOT VACATION	02-04	219	5 727	5.1%	292	3.7%	210 kg
Celoživotně:			57 27	5.1%	292	3.7%	210 kg

PEAK ALTAHOTJOB

FB LULU ACHV VEGAS	03-08	305	12 020	5.4%	653	3.3%	402 kg
Celoživotně:			22 591	5.3%	1 205	3.5%	790 kg



MM: FB Lulu Achv Vegas

Produkcce		PH 08/2022 USA		TPI
		kg	%	2801
	Mléko	+224		
	Tuk	+39	+0.24	NM\$
	Bílkovina	+13	+0.05	790
R %	80 %			
PTAT 1.53	Vemeno 2.12	Konč. 0.81	Porody 1.6	SCS 2.8
Exteriér		Stád: 0	Dcer: 0	R %: 78
Znak		3 2 1 1 2 3		
Rámec	0.37 malý			velký
Konstituce	-0.02 slabá			silný
Hloubka těla	0.30 mělká			hluboká
Mléčný typ	1.40 slabý			výrazný
Sklon zádě	0.14 zdvižená			sražená
Šířka zádě	0.15 úzká			široká
Z. konč. z boku	-0.62 strmý			šavlovitý
Z. konč. ze zadu	0.30 úzký			široký
Úhel paznehtu	0.97 plochý			strmý
Skóre končetin	0.99 nízké			vysoké
Přední upnutí	2.35 slabé			výrazné
Zad. výška vem.	2.48 nízké			vysoká
Zad. šířka vem.	2.49 úzká			široká
Závěsný vaz	1.45 nezřetelný			výrazný
Hloubka vem.	1.53 hluboké			mělké
Rozm. struků	1.11 daleko			u sebe
Rozm. z. struků	1.43 daleko			u sebe
Délka struků	0.52 krátké			dlouhé
Produkční život	4.5	FM\$	712	
DPR	-0.60	CM\$	802	

LESPERRON CR. **ZOOM RED RED-785**

(Supershot x Sympatico)

ALVATORE RC x RUBICON x AIKMANC



- » vybalancovaný funkční exteriér
- » krávy středního rámce
- » velmi dobrá produkce mléka
- » velmi lehké porody

MR SALVATORE RC

CROTEAU RUBICON SOPHIE 03-08 305 13 174 3.9% 519 3.3% 431 kg
Celoživotně: 30 291 4.2% 1 274 3.6% 1 080 kg

PEDG RUBICON

LESPERRON AIKMAN SOPHIA RED 02-03 305 12 807 4.6% 585 3.5% 452 kg
Celoživotně: 32 115 4.8% 1 524 3.6% 1 170 kg



MM: Lesperion Aikman Sofia Red

02-03 305 12 807 4.6% 585 3.5% 452 kg



GENOMAX



RED & WHITE



CALVING EASE

Produkcce PH 08/2022 USA TPI

		kg	%	2544
Mléko		+511		
Tuk		+23	+0.03	NM\$
R %	82 %	Bílkovina	+12	-0.02
PTAT 1.68	Vemeno 1.61	Konč. 1.53	Porody 1.9	SCS 2.77

Exteriér Stád: 0 Dcer: 0 R %: 80

Znak	3	2	1	1	1	1	2	3	
Rámec	0.79	malý							velký
Konstituce	0.33	slabá							silný
Hloubka těla	0.58	mělká							hluboká
Mléčný typ	1.53	slabý							výrazný
Sklon zádě	-0.15	zdvížená							sražená
Šířka zádě	0.51	úzká							široká
Z. konč. z boku	0.59	strmý							šavlovitý
Z. konč. ze zadu	1.86	úzký							široký
Úhel paznehtu	0.96	plochý							strmý
Skóre končetin	1.56	nízké							vyšoké
Přední upnutí	1.64	slabé							výrazné
Zad. výška vem.	2.64	nízké							vyšoká
Zad. šířka vem.	2.59	úzká							široká
Závěsný vaz	0.34	nezfetelný							výrazný
Hloubka vem.	0.66	hluboké							mělké
Rozm. struků	0.95	daleko							u sebe
Rozm. z. struků	0.65	daleko							u sebe
Délka struků	0.80	krátké							dlouhé

Produkční život	4.1	FM\$	588
DPR	-2.40	CM\$	570

JX RIVER VALLEY **CHIEF** JIM-033

CHECKMATE x CHROME x FASTRACK



- » výborné utváření vemene
- » nadprůměrná vlastní plodnost
- » v nabídce i sexované ID

JX RIVER VALLEY CHECKMATE

JX RIVER VALLEY CHROME CHERITA 1261

RIVER VALLEY CECE CHROME

JX SHAN-MAR FASTRACK CHERITA



JX River Valley Chrome Cherita



GENOMAX



A2A2



FERTILITY FIRST

Produkcce PH 08/2022 USA PTI

		lbs	%	156
Stád	134	Mléko	+1890	
Dcer	2475	Tuk	+81	-0.05
R %	99 %	Bílkovina	+49	-0.09
PTAT 2.6				SCS 2.94

Exteriér Stád: 81 Dcer: 1172 R %: 99%

Znak	3	2	1	1	1	1	2	3	
Rámec	0.00	malý							velký
Konstituce	-0.80	slabá							silný
Mléčný typ	3.20	slabý							výrazný
Sklon zádě	0.00	zdvížená							sražená
Šířka zádě	-1.30	úzká							široká
Z. konč. z boku	-0.40	strmý							šavlovitý
Úhel paznehtu	0.60	plochý							strmý
Přední upnutí	0.90	slabé							výrazné
Zad. výška vem.	3.90	nízké							vyšoká
Zad. šířka vem.	2.70	úzká							široká
Závěsný vaz	1.80	nezfetelný							výrazný
Hloubka vem.	-0.60	hluboké							mělké
Rozm. struků	2.00	daleko							u sebe
Délka struků	0.90	krátké							dlouhé

Produkční život	4.2	FM\$	788
DPR	-2.6	CM\$	785

EHRHARDT SOLSTICE JIM-038

CHROME x MOZART x IATOLA



RIVER VALLEY CECE CHROME
MISS EHRHARDT MOZART SUNSHINE

PRAIRIE HARBOUR MOZART
JEWELS IATOLA SUNRISE

- » výborné utváření vemene
- » nadprůměrná vlastní plodnost
- » v nabídce i sexované ID

Produkce		PH 08/2022 USA		PTI
Stád	0	lbs	%	35
Dcer	0	Mléko	+256	NM\$ 96
		Tuk	+7	
R %	78 %	Bílkovina	+4	-0.03
PTAT 1				SCS 2.82

Exteriér		Stád:	Dcer:	R%: 80%
Znak		3	1	1
Rámec	2.20 malý			velký
Konstituce	0.60 slabá			silný
Mléčný typ	1.00 slabý			výrazný
Sklon zádě	-0.60 zdvižená			sražená
Šířka zádě	1.40 úzká			široká
Z. konč. z boku	-0.50 strmý			šavlovitý
Úhel paznehtu	1.20 plochý			strmý
Přední upnutí	3.20 slabé			výrazné
Zad. výška vem.	2.00 nízké			vyšoká
Zad. šířka vem.	1.30 úzká			široká
Závěsný vaz	1.30 nezřetelný			výrazný
Hloubka vem.	3.20 hluboké			mělké
Rožm. struků	2.20 daleko			u sebe
Délka struků	0.30 krátké			dlouhé

Produkční život	1.8	FM\$	108
DPR	0.0	CM\$	98



M: Miss Ehrhardt Mozart Sunshine



GENOMAX



ROBOTREADY



FERTILITY FIRST

BUSHLEA PN VIRAL JIM-032

PREMIER x ON TIME x CENTURION



HAWARDEN IMPULS PREMIER
ARETHUSA ON TIME VOGUE

LENCREST ON TIME

HURONIA CENTURION VERONICA 20J

- » excelentní utváření vemene, světová špička v exteriéru
- » vysoká produkce T a B
- » nadprůměrná vlastní plodnost

Produkce		PH 08/2022 USA		PTI
Stád	203	lbs	%	7
Dcer	479	Mléko	+853	NM\$ 53
		Tuk	+12	
R %	94 %	Bílkovina	+10	0.1
PTAT 1				SCS 3.26

Exteriér		Stád: 180	Dcer: 379	R%: 93%
Znak		3	1	1
Rámec	-0.60 malý			velký
Konstituce	-0.10 slabá			silný
Mléčný typ	1.70 slabý			výrazný
Sklon zádě	-1.60 zdvižená			sražená
Šířka zádě	0.00 úzká			široká
Z. konč. z boku	-0.50 strmý			šavlovitý
Úhel paznehtu	1.30 plochý			strmý
Přední upnutí	1.40 slabé			výrazné
Zad. výška vem.	0.90 nízké			vyšoká
Zad. šířka vem.	1.10 úzká			široká
Závěsný vaz	0.10 nezřetelný			výrazný
Hloubka vem.	0.10 hluboké			mělké
Rožm. struků	1.60 daleko			u sebe
Délka struků	-0.90 krátké			dlouhé

Produkční život	-0.1	FM\$	-12
DPR	1.2	CM\$	56



Bushlea Viral Iris



FERTILITY FIRST



A2A2



SHOWTIME

SHADY LANE SWISS **APEX** TMB-077

CADENCE x BROOKINGS x SUPREME

SHILOH BROOKINGS CADENCE
SHADY LANE SWISS BRKNGS ALPHA

- » býk A2A2 s BB kaseinem
- » vynikající utváření exteriéru
- » výborné produkční i momoprodukční znaky
- » lehké porody

R N R PAYOFF BROOKINGS

SHADY LANE SWISS SUP ALLRIGHT
05-05 305 12 830 4.5% 573 3.5% 445 kg
Celoživotně: 64 982 4.5% 2 896 3.8% 2 477 kg

MM: Shady Lane Swiss Sup Alright



GENOMAX



A2A2

Produkce		PH 08/2022 USA		GPTI	
Stád	Mléko	lbs	%	78	
Dcer	Tuk	+354	0.01	NM\$ 259	
R %	Bílkovina	+22	0.04	SCS 2.86	
PTAT 0.3		Porody 2.2			
Exteriér		Stád: 37	Dcer: 55	R%: 74%	
Znak		3 2 1 1 1 2 3			
Rámec	-1.50 malý				velký
Konstituce	0.50 slabá				silný
Mléčný typ	-0.90 slabý				výrazný
Sklon zádě	-0.40 zdvižená				sražená
Šířka zádě	0.20 úzká				široká
Z. konč. z boku	-0.50 strmý				šavlovitý
Z. konč. ze zadu	0.30 úzký				široký
Úhel paznehtu	0.30 plochý				strmý
Přední upnutí	1.50 slabé				výrazné
Zad. výška vem.	1.10 nízké				vyšoká
Zad. šířka vem.	0.80 úzká				široká
Závěsný vaz	-0.20 nezfetelný				výrazný
Hloubka vem.	0.60 hluboké				mělké
Rozm. struků	0.00 daleko				u sebe
Délka struků	-1.60 krátké				dlouhé
Produkční život	2.8	FMS	201		
PG Rate	-1.1	CM\$	268		

GIACOMINI **ELISIUM** TMB-084

ANTONOV x CALVIN x BLOOMING

ANTONOV
ELANA

- » vynikající utváření exteriéru
- » výborné mimoprodukční znaky
- » velmi dobrá produkce mléka při vysokých % T i B

VETSCH'S NESTA CALVIN

ELSI



Herrenhof BS Petunia



GENOMAX



A2A2

Produkce		PH 08/2022 USA		GPTI	
Stád	Mléko	lbs	%	80	
Dcer	Tuk	+123	0.07	NM\$ 229	
R %	Bílkovina	+16	0.05	SCS 2.93	
PTAT 0.6		Porody 2.5			
Exteriér		Stád:	Dcer:	R%: 63%	
Znak		3 2 1 1 1 2 3			
Rámec	2.50 malý				velký
Konstituce	-0.10 slabá				silný
Mléčný typ	0.60 slabý				výrazný
Sklon zádě	0.80 zdvižená				sražená
Šířka zádě	-0.10 úzká				široká
Z. konč. z boku	-0.40 strmý				šavlovitý
Z. konč. ze zadu	0.00 úzký				široký
Úhel paznehtu	0.80 plochý				strmý
Přední upnutí	1.50 slabé				výrazné
Zad. výška vem.	1.60 nízké				vyšoká
Zad. šířka vem.	-0.50 úzká				široká
Závěsný vaz	1.00 nezfetelný				výrazný
Hloubka vem.	1.30 hluboké				mělké
Rozm. struků	2.20 daleko				u sebe
Délka struků	-0.30 krátké				dlouhé
Produkční život	0.8	FMS	169		
PG Rate	0.1	CM\$	237		

DRTTE NEMOCI

Antibiotika se používají k léčbě, neřeší zdravotní problémy stáda.

Navíc jejich používání zvyšuje další rezistenci mikroorganismů. Nyní můžete využít přirozenější způsob obrany. Před 20 lety jsme začali pracovat na genetickém řešení a vytvořili jsme program Immunity +[®]. Využijte výhodu Immunity +[®] a budete proti nemocem bojovat naší genetikou díky vyšší imunitě celého stáda.

Dcery s vysokou imunitní odpovědí mají o 30% méně onemocnění než jejich průměrně reagující vrstevnice!



Immunity+[®]

TOP USA 08/2022 dle TPI (PH jsou přepočteny na kg!)

Poř.	Jméno	Číslo býka	Otec x Otec matky	Kg B	Kg T	Kg M	FE	% R	SCS	PL	FI	Typ	Vern.	Kon.	BCS	TPI
1	MR T-SPRUCE FRAZZ LIONEL	7HO14454	FRAZZLED x MONTROSS	46	69	1542	420	99	2.9	3.3	-1.3	0.56	0.61	-0.41	-0.45	3172G
2	S-S-I PR RENEGADE	250HO14134	ALTAOK x MILLINGTON	28	46	507	251	97	2.9	3.6	1.4	1.77	1.49	1.40	1.06	3020G
3	DE-SU FRAZZ TAHITI 14104	7HO14229	FRAZZLED x DELTA	34	48	993	316	99	3.0	5.3	1.0	1.03	0.63	-0.62	-1.31	2994G
4	OCD HELIX ALPHABET	7HO14320	HELIX x YODER	31	47	1100	290	95	2.9	4.1	-0.5	1.51	1.69	0.06	-0.45	2944G
5	PINE-TREE ACURA	29HO18960	ACHIEVER x PROFIT	32	45	801	293	94	3.0	5.3	0.3	0.44	0.36	0.32	-0.63	2942G
6	PINE-TREE-I PURSUIT	777HO11186	IMAX x PROFIT	28	37	732	234	95	2.8	6.5	1.1	1.30	0.88	0.65	1.01	2935G
7	BOMAZ MONTREAL	29HO18984	MEDLEY x CABRIOLET	26	59	266	301	95	3.0	2.7	-0.1	0.50	0.50	0.48	-0.71	2923G
8	EDG DIRECTOR ROOSTER	551HO03441	DIRECTOR x RUBICON	21	42	429	247	98	2.9	5.7	0.2	1.83	1.74	-0.65	-0.58	2891G
9	ST GEN R-HAZE RAPID	551HO03591	RUBI-HAZE x RUBICON	27	40	698	239	98	3.0	2.3	-0.9	2.20	1.99	1.06	0.97	2887G
10	AARDEMA MAPQUEST	1HO13818	MATTERS x YODER	22	38	712	232	97	2.7	5.9	1.5	0.50	1.02	0.65	-0.28	2885G
11	BGP YOLO	734HO00091	BANDARES x MERIDIAN	17	45	386	221	98	2.9	2.3	0.8	1.62	2.33	0.75	0.11	2884G
12	HURTGENLEA RICHARD CHARL	551HO03529	CHARLEY x YODER	23	44	719	257	99	2.9	4.5	1.1	1.12	1.11	0.21	-1.51	2880G
13	MR DRACO BATTLE 67469	551HO03269	DRACO x MOGUL	24	39	562	238	98	2.9	3.7	0.5	1.75	2.04	-0.54	0.47	2880G
14	A-S-CANNON FRZLZD BIG AL	7HO14451	FRAZZLED x DELTA	19	49	222	256	97	2.6	6.1	0.7	0.47	0.78	-0.26	-0.64	2878G
15	DENOVO 7978 ALLUSION	29HO18807	ACHIEVER x JOSUPER	26	58	611	316	92	2.8	3.0	-2.8	0.79	0.98	0.23	-1.21	2877G
16	BOMAZ BLOWTORCH PRINGLE	1HO13489	BLOWTORCH x YODER	28	67	566	332	98	3.0	0.6	-1.2	-0.03	0.19	-0.75	-0.15	2872G
17	WESTCOAST AROMAS	200HO11167	HARMONY x MONTEREY	28	45	812	257	95	2.9	2.3	-0.5	1.60	1.08	0.78	0.40	2872G
18	CHERRY-LILY ZIP LUSTER-P	7HO14160	ZIPIT-P x KINGBOY	20	35	624	206	99	2.7	2.0	0.5	2.83	2.35	1.84	-0.36	2869G
19	DENOVO 8084 ENTITY	29HO18858	MATTERS x RUBICON	23	50	521	259	95	2.9	4.3	-0.4	0.61	0.98	0.65	0.00	2869G
20	PINE-TREE PLAZA	29HO18855	ACHIEVER x DAMARIS	18	46	426	233	92	3.1	4.9	1.1	0.75	1.23	1.06	-0.55	2866G
21	TAG-LANE ELEMENT	29HO18795	BURLEY x YODER	16	52	202	241	97	2.9	5.2	1.8	0.38	0.28	0.42	-0.23	2866G
22	MR SUPERHERO DEDICATE	551HO03590	SUPERHERO x ROBUST	26	33	627	238	96	2.9	5.6	1.8	0.81	1.20	-0.16	-1.38	2863G
23	C-HAVEN HARLOW	14HO14587	ACHIEVER x SILVER	17	47	522	239	95	2.7	4.6	-0.9	0.86	1.44	0.69	-1.02	2856G
24	TTM ACHIEVER EMERGE	29HO18852	ACHIEVER x YODER	18	61	555	286	94	2.9	2.4	-0.9	0.73	0.57	0.38	-0.97	2856G
25	HURTGENLEA MONT LEMANS	1HO13445	ALTAFLYWHEEL x YODER	24	47	691	277	98	2.8	4.3	-0.1	0.50	0.86	-0.22	-1.35	2855G
26	PEAK ALTAGOPRO	11HO12124	HELIX x MONTROSS	37	40	1316	277	97	2.9	3.1	-0.8	1.42	0.71	-0.99	1.31	2855G
27	MELARRY RESOLVE TRY ME	14HO14636	RESOLVE x PROFIT	25	24	559	180	90	2.8	7.4	3.1	0.83	0.92	-0.41	0.32	2852G
28	MR RI-VAL-RE FREE BILLY	29HO18906	ACHIEVER x RUBICON	30	62	491	355	96	3.1	3.9	-2.0	-0.50	-0.34	0.17	-1.85	2852G
29	SANDY-VALLEY I BATMAN	777HO11265	IMAX x JEDI	24	45	233	248	90	2.9	3.8	0.0	1.38	1.23	0.35	0.85	2850G
30	DE-SU 13961 SANJAY	29HO18753	SUMO x SILVER	22	44	637	240	99	3.0	4.5	1.1	0.74	1.02	0.76	-0.88	2843G
31	WESTCOAST ALCOVE	777HO11000	DUKE x MVP	30	52	743	268	99	3.1	0.8	-1.1	1.37	1.35	0.45	0.89	2843G
32	PINE-TREE CW LEGACY	7HO14250	FRAZZLED x YODER	17	35	212	183	98	2.6	8.4	1.9	0.32	1.45	-0.50	-0.92	2841G
33	MR DYNASTY NASHVILLE	551HO03600	DYNASTY x NOMINEE	30	40	747	290	98	2.9	5.9	0.3	0.17	-0.35	1.10	-1.34	2840G
34	PEAK ALTAZAREK	11HO12219	ALTATOPSHOT x RUBICON	25	38	687	230	97	2.7	5.7	-0.2	0.68	0.79	0.47	-0.46	2835G
35	ABS MEDLEY	29HO18343	YODER x BALISTO	25	39	575	218	99	2.8	5.0	0.1	0.57	0.73	0.72	0.32	2834G
36	DE-SU 14077 TORONTO	29HO18705	BURLEY x RUBICON	25	48	581	249	93	2.8	4.6	-1.1	0.97	0.00	0.65	0.41	2833G
37	SEAGULL-BAY AMAZON	29HO18822	ACHIEVER x STOIC	25	49	699	267	95	2.9	2.9	-1.4	0.88	1.39	0.42	-1.04	2832G
38	BLUMENFELD GDANC RORY	1HO12964	GATEDANCER x RUBICON	29	51	738	302	98	2.9	2.9	-2.4	0.43	0.74	-0.37	-0.68	2831G
39	SANDY-VALLEY CHALLENGER	777HO11028	SUPERHERO x SILVER	15	38	270	188	97	2.7	4.0	0.6	1.54	2.67	0.15	-0.80	2830G
40	TRIPLECROWN JW MATTERS	200HO10729	OCTOBERFEST x MOONRAY	27	38	822	228	99	2.7	4.9	0.5	0.44	0.73	0.49	0.78	2829G
41	WILRA BURNETT	29HO18731	BURLEY x YODER	18	59	150	256	95	3.0	1.8	-1.8	1.54	1.03	0.92	0.23	2827G
42	PEAK ALTAINGOLD	11HO12158	HOTLINE x SUPERSHOT	27	30	664	228	94	2.9	1.4	1.0	1.89	1.61	1.55	-0.78	2825G
43	FB 6860 SPECTRE PERK	29HO18843	SPECTRE x SILVER	25	53	544	294	97	2.9	2.3	-2.1	1.25	0.59	1.01	-0.90	2824G
44	MR MONSTER	734HO00082	JEDI x BOMBERO	37	31	1215	252	97	2.7	3.2	-0.5	0.89	0.98	-0.75	0.95	2824G
45	WOODCREST KING DOC	250HO12961	KINGBOY x MACK	25	32	731	184	99	3.1	3.5	-1.2	3.46	2.27	2.10	1.07	2824G
46	RICKLAND HUGHES	29HO18782	BURLEY x MONTROSS	24	45	420	246	95	2.8	4.9	-0.4	0.85	0.49	0.09	-0.35	2823G
47	OCD LEGENDARY COFFEE	250HO14310	LEGENDARY x RUBICON	15	37	112	177	98	2.7	5.8	0.5	1.79	1.25	1.56	0.54	2822G
48	AOT BLOWTORCH HEALER	1HO13458	BLOWTORCH x SUPERSIRE	30	56	595	303	97	2.8	1.0	-1.8	0.77	0.55	-0.82	0.14	2820G
49	SANDY-VALLEY EMINENT	7HO14329	LEGENDARY x YODER	16	38	247	217	96	2.8	5.5	2.9	0.41	0.59	0.36	-0.88	2819G
50	WELCOME SILVER GRIFF	14HO07796	SILVER x SUPERSIRE	26	49	405	270	99	3.1	2.7	0.2	0.89	0.60	0.19	-0.41	2815G
51	N-SPRINGHOPE ESCALATE	29HO18787	FRAZZLED x YODER	25	40	684	238	98	2.6	5.1	-1.4	0.70	1.23	-0.46	-0.72	2813G

TOP USA 08/2022 dle TPI (PH jsou přepočteny na kg!)

Poř.	Jméno	Číslo býka	Otec x Otec matky	Kg B	Kg T	Kg M	FE	% R	SCS	PL	FI	Typ	Vern.	Kon.	BCS	TPI
52	SANDY-VALLEY LOTTERY	29HO18635	BANDARES x KINGBOY	23	41	346	224	98	2.8	2.9	-1.0	1.35	1.74	0.22	0.63	2813G
53	DENOVO 2705 VENTURE	29HO18870	ACHIEVER x DELTA	18	49	358	267	92	2.7	5.0	-0.3	-0.13	0.74	0.22	-1.62	2811G
54	PINE-TREE TORTUGA	29HO18711	BURLEY x YODER	21	42	302	234	96	2.9	4.8	1.0	0.66	0.57	0.56	-1.43	2810G
55	HAS HAS GARIDO	624HO09030	GYMNAST x PENLEY	23	37	605	197	91	2.7	2.7	0.4	1.31	1.18	0.87	1.33	2809G
56	PINE-TREE-I PROSPECTUS	200HO11185	IMAX x PROFIT	31	37	718	222	93	2.8	3.5	-1.0	1.43	1.01	0.06	1.61	2809G
57	T-SPRUCE FRAZZLED LOUIE	7HO14127	FRAZZLED x MONTROSS	30	39	880	236	99	2.5	4.7	-3.1	1.14	1.53	0.01	0.62	2808G
58	S-S-I MAGEE PEDROZO	7HO14381	MAGEE x JEDI	27	30	624	226	96	2.8	4.6	0.2	1.30	1.12	-0.14	-0.59	2807G
59	R. DANHOF GAMECHANGER	1HO13844	MODESTY x JEDI	22	34	653	244	96	2.9	4.2	1.4	0.89	1.17	0.82	-1.44	2806G
60	AURORA MITCHELL	515HO00318	MITCHELL x BOMBERO	20	31	419	168	93	2.7	3.0	1.3	2.58	1.75	0.68	0.73	2805G
61	PINE-TREE BURLEY	29HO18225	BOASTFUL x ALTAOAK	18	40	428	209	99	2.9	6.1	1.8	0.61	0.29	0.82	-0.84	2805G
62	PINE-TREE GRIFF GUSTO	7HO14446	GRIFF x YODER	26	47	420	263	93	3.1	2.7	-0.9	1.00	1.01	0.33	-1.10	2805G
63	MR WINGS NORTON	551HO03713	WINGS x NOMINEE	30	33	730	268	97	2.9	4.4	0.3	0.50	0.56	0.23	-1.33	2802G
64	ABS ACHIEVER	29HO18296	YODER x ALTAEMBASSY	12	55	71	255	99	2.7	4.3	-1.2	0.32	0.97	0.51	-1.55	2800G
65	MR FARNEAR HELIX TWITCH	551HO03714	HELIX x DELTA	18	46	455	237	96	2.8	4.3	0.6	1.16	1.35	-0.58	-0.29	2800G
66	SILVERRIDGE V TIMBERLAKE	777HO11288	IMAX x SUPERSHOT	30	31	1001	228	95	2.9	4.7	-0.4	0.88	1.94	-0.62	0.05	2800G
67	DENOVO 14420 PROFOUND	29HO18839	MATTERS x JEDI	25	26	738	176	90	2.5	5.4	-0.2	1.50	1.69	0.44	0.47	2799G
68	OCD ALTASWAG	11HO11963	MODESTY x MOHAWK	26	49	566	257	99	3.1	0.5	-0.2	1.01	0.64	0.41	0.44	2797G
69	CO-OP AARDEMA SUBZERO	1HO13424	WRENCH x MIDNIGHT	25	32	309	204	98	3.0	3.3	1.9	1.16	1.39	0.64	-0.05	2795G
70	COOKIECUTTER LGND HUSKY	14HO14138	LEGENDARY x DRACO	20	19	710	146	99	2.7	6.7	3.8	1.49	1.17	-0.08	-0.24	2795G
71	FARNEAR DELTA-LAMBDA	551HO03379	DELTA x NUMERO UNO	20	22	550	165	99	2.8	4.5	0.1	2.86	2.91	0.81	0.09	2793G
72	PROGENESIS HELIANTHUS	200HO11105	IMAX x JEDI	33	36	922	241	93	3.0	3.7	-0.6	0.87	1.49	-0.81	0.66	2793G
73	PEAK ALTAABBA	11HO12264	BLOWTORCH x RUBICON	22	34	706	193	94	2.7	3.2	0.5	1.33	1.15	0.78	1.17	2792G
74	DENOVO 7545 DIVERSITY	29HO18868	MEDLEY x YODER	18	49	177	229	93	2.9	3.9	0.0	0.52	0.50	0.81	0.05	2790G
75	MAPLEHURST ALBATROSS	29HO18876	BURLEY x RUBICON	15	44	333	225	95	2.9	5.7	1.3	0.60	0.31	0.57	-1.09	2790G
76	OCD LEGENDARY ROCHESTER	7HO14314	LEGENDARY x DELTA	15	23	279	150	95	2.8	7.7	4.7	0.71	0.57	0.53	-0.64	2789G
77	DE-SU MILLINGTON 12074	7HO12421	MILES x SHAMROCK	21	44	532	251	99	2.7	2.9	-0.2	0.92	1.13	0.16	-0.53	2788G
78	BADGER S-S-I HLX HOUDINI	7HO14124	HELIX x JOSUPER	27	44	760	284	94	3.1	1.8	-0.5	1.22	0.90	0.77	-0.37	2787G
79	PROGENESIS BERMUDA	200HO10967	CRACKSHOT x MONTROSS	25	24	776	183	96	2.9	5.5	0.5	1.04	1.49	1.33	0.02	2787G
80	WELCOME DELPRO 3565	14HO14442	SAMURI x SUPERSHOT	24	24	544	170	96	2.8	6.1	2.6	0.65	0.66	0.29	0.11	2787G
81	DE-SU FRAZZLD ROME 14192	14HO14226	FRAZZLED x YODER	23	46	560	254	99	2.6	6.0	-0.6	0.00	0.02	-0.54	-0.58	2781G
82	DE-SU JEDI JEFRI 13610	7HO13727	JEDI x RODGERS	31	15	769	171	98	2.7	5.4	3.0	0.63	1.12	-0.39	0.34	2781G
83	MATCREST DEWEY	29HO18755	BURLEY x DELTA	20	37	476	220	96	3.0	6.0	0.4	0.96	0.74	1.21	-0.94	2781G
84	OCD HELIX MILFORD	14HO14315	HELIX x DELTA	25	47	489	283	97	2.9	2.9	-1.7	1.11	0.63	0.66	-0.22	2781G
85	SIEMERS FRAZZ BUZZARD	1HO13813	FRAZZLED x DELTA	20	36	521	191	97	2.8	5.0	0.2	1.04	1.84	-0.39	0.05	2780G
86	PEAK LANGLEY	97HO42071	HOTLINE x DELTA	28	51	685	293	97	3.1	-0.6	-2.0	1.46	1.35	-0.10	0.33	2779G
87	DENOVO 14744 GINETTA	29HO18957	GUARANTEE x DELTA	24	38	394	233	92	2.9	4.2	1.0	0.89	0.31	-0.52	-0.23	2778G
88	S-S-I OUTSIDERS NUGENT	7HO13991	OUTSIDERS x DAMARIS	27	38	750	239	95	3.0	3.9	-1.0	1.04	1.14	0.08	0.21	2778G
89	PEAK ALTAHOTHAND	11HO12178	HOTLINE x MONTROSS	29	27	770	221	96	2.7	2.6	-0.9	1.83	1.95	0.50	-0.39	2777G
90	WELCOME GODDARD 3571	7HO14438	BLOWTORCH x DELTA	26	41	697	252	97	2.7	5.6	0.8	-0.43	-0.25	-0.35	-0.67	2776G
91	DENOVO 7895 MENTOR	29HO18775	MAGNUS x SUPERSHOT	28	25	827	193	91	2.7	4.5	1.0	0.98	1.40	0.03	0.16	2770G
92	MR SPRING NIGHTCAP 74636	551HO03369	SPRING x NUMERO UNO	25	35	582	235	99	2.9	3.6	0.3	1.05	1.74	-0.94	-0.50	2770G
93	PROGENESIS MARIUS	200HO10959	JEDI x BOMBERO	26	29	701	215	98	2.9	3.5	-0.3	1.17	1.94	0.05	-0.74	2768G
94	PROGENESIS PRETENDER	200HO10972	EUCLID x RUBICON	20	42	422	202	99	3.0	3.8	-0.2	1.53	0.83	0.41	0.73	2768G
95	S-S-I BG FRZZLD RIVETING	14HO14220	FRAZZLED x PROFIT	16	25	294	157	99	2.7	7.4	2.3	0.62	1.12	0.05	-0.73	2768G
96	WESTCOAST BACARDI	777HO10993	AFTERBURNER x MONTEREY	27	36	485	236	99	2.8	2.1	0.3	0.84	0.31	0.89	0.20	2766G
97	AOT SILVER HELIX	14HO07770	SILVER x SUPERSIRE	28	52	778	303	99	3.0	1.4	-1.5	1.10	0.80	-0.23	0.15	2765G
98	SANDY-VALLEY LICORICE	777HO11154	SUPERHERO x KINGBOY	20	29	280	166	92	2.7	3.3	1.7	1.49	1.40	-0.03	0.68	2762G
99	DE-SU 13798 OXFORD	29HO18554	BOURBON x SILVER	31	36	784	240	98	2.9	2.0	-0.6	0.75	0.92	0.20	0.39	2761G
100	SIEMERS DARWIN	200HO11120	SUPERHERO x SILVER	19	35	460	154	95	2.9	2.7	0.5	1.60	1.99	0.75	1.63	2761G
101	DENOVO 7899 ARCHER	29HO18773	ACHIEVER x DELTA	24	44	375	249	93	2.8	3.6	-1.7	0.61	0.97	0.33	-1.19	2760G
102	HURTGENLEA S HERO MAYS	551HO03575	SUPERHERO x YODER	22	31	705	193	98	2.9	2.9	1.6	1.09	1.88	-0.32	-0.11	2759G

TOP USA 08/2022 dle TPI (PH jsou přepočteny na kg!)

Poř.	Jméno	Číslo býka	Otec x Otec matky	Kg B	Kg T	Kg M	FE	% R	SCS	PL	FI	Typ	Vern.	Kon.	BCS	TPI
103	MR RUBICON CASHIN	551HO03449	RUBICON x CASHCOIN	23	38	771	259	99	2.9	4.5	-0.6	0.76	1.28	-0.35	-1.42	2759G
104	OCD IRONMAN NEMO	7HO14365	IRONMAN x DELTA	10	35	50	174	97	2.8	4.8	0.9	1.90	1.55	1.22	0.21	2759G
105	PROGENESIS BROADCAST	200HO10970	EUCLID x MONTROSS	27	19	874	136	94	2.9	4.5	1.4	1.49	1.65	1.17	0.70	2759G
106	S-S-I MILLINGTON TOTEM	250HO13531	MILLINGTON x JACEY	15	34	308	183	94	2.7	3.2	0.5	1.82	1.91	0.63	0.01	2759G
107	TAG-LANE DEFIANCE	29HO18581	MIDGARD x SUPERSIRE	24	41	752	262	99	2.7	4.9	0.7	-0.48	-0.09	-0.37	-1.16	2759G
108	BLUMENFELD GDANC RUMBLE	1HO12966	GATEDANCER x RUBICON	17	37	276	206	98	2.6	4.5	-0.5	1.01	1.44	0.38	-0.09	2758G
109	S-S-I BG JAGGER MICK	250HO14407	JAGGER x RUBICON	23	32	374	210	87	2.8	4.7	-0.4	1.24	1.02	0.50	-0.22	2758G
110	WESTCOAST YAMASKA	200HO10915	AFTERBURNER x YODER	25	35	168	208	99	2.9	2.4	-0.2	1.60	0.81	1.03	0.67	2756G
111	PEAK LUXOTIC	7HO14537	CHARLEY x SILVER	23	37	667	228	97	2.8	2.2	-0.7	1.33	1.35	1.01	-0.98	2755G
112	SIEMERS CHARLEY MERRYGUY	551HO03530	CHARLEY x MONTROSS	32	36	1209	278	99	2.9	3.6	-2.0	0.66	0.69	0.02	-1.92	2755G
113	CAL-ROY-AL YODA	29HO18545	JEDI x YODER	22	40	472	231	99	2.7	3.2	-1.4	1.22	1.34	-0.11	-0.09	2754G
114	PROGENESIS PROSPEROUS	777HO11043	MAGNUS x SUPERSHOT	28	30	684	184	97	2.5	3.4	-2.6	1.75	1.98	0.66	0.74	2754G
115	KINGS-RANSOM BIG DOLLARS	7HO14436	FRAZZLED x SPARK	25	33	991	218	94	2.6	6.7	-0.9	0.21	0.75	-0.79	-0.84	2753G
116	PINE-TREE SAMIRAH	29HO18478	ALTASPRING x SUPERSIRE	30	45	620	271	99	2.8	2.4	-1.9	0.48	0.22	-0.23	0.31	2753G
117	DE-SU SYR ST LUCIA 14199	7HO14230	SYRACUSE x YODER	10	38	-15	164	95	2.7	3.7	0.6	1.16	1.63	1.23	-0.09	2752G
118	SANDY-VALLEY EFFECT	7HO14330	FRAZZLED x RUBICON	24	37	953	230	98	2.9	5.8	-0.6	0.52	0.33	0.37	-0.72	2752G
119	ABS ZEBEDEE	29HO18724	SPECTRE x DELTA	22	48	424	257	98	2.9	2.5	-0.3	0.69	0.36	-0.20	0.09	2751G
120	PEAK MATCHUP	97HO42013	ALTATOPSHOT x DELTA	25	33	815	207	95	2.8	5.5	0.6	0.02	0.46	-0.32	0.00	2750G
121	SANDY-VALLEY FS CAMDEN	7HO14096	FLAGSHIP x SILVER	16	39	236	179	98	2.7	2.6	2.0	0.97	1.56	-1.05	0.47	2750G
122	S-S-I DELROY BIGGELLO	250HO14633	DELROY x TOPGUN	24	43	381	248	96	2.8	2.3	-0.6	0.78	1.17	-0.70	-0.83	2749G
123	SANDY-VALLEY ALTAESCAPE	11HO12302	BOURBON x ALTASPRING	20	37	442	214	96	3.0	3.8	1.3	0.72	0.87	0.06	0.25	2748G
124	SANDY-VALLEY COPYCAT-TW	7HO12974	JEDI x JACEY	21	36	520	185	99	2.7	2.9	0.0	1.42	1.46	0.39	1.61	2748G
125	MR SUPERHERO NOLAN	551HO03665	SUPERHERO x NUM. UNO	24	21	698	190	98	2.9	6.1	1.9	0.74	0.91	-0.04	-1.29	2747G
126	LEANINGHOUSE BANDRS VAN	7HO14183	BANDARES x POWERBALL-P	25	40	637	222	95	2.9	2.3	0.0	0.95	0.32	0.26	0.73	2746G
127	RICKLAND PALACE	29HO18847	ACHIEVER x KINGBOY	15	41	-5	184	97	2.7	4.0	-0.6	0.91	1.22	0.80	0.53	2746G
128	WET TUFFENUFF MAGNUS	1HO11669	TUFFENUFF x MOGUL	30	35	726	249	99	2.9	1.8	-2.2	1.53	2.18	0.10	-0.24	2746G
129	COOKIECUTTER HIGH CARD	7HO14161	JEDI x SUPERSHOT	27	21	862	197	95	2.7	5.9	2.4	0.18	0.68	-0.01	-0.78	2744G
130	PROGENESIS POSITIVE	200HO10955	DUKE x RUBICON	23	53	463	266	99	3.0	2.5	-3.1	1.30	1.77	-0.44	-0.72	2744G
131	PROGENESIS WIMBLEDON	777HO11251	ALTAROBSON x DENVER	15	33	-321	186	97	2.7	4.9	2.6	0.39	0.41	0.41	0.71	2744G
132	FB 16094 ACHV POWE	29HO18818	ACHIEVER x RUBICON	11	46	112	214	91	2.7	4.8	0.4	0.23	0.44	0.66	-0.59	2743G
133	PROGENESIS BLUFF	200HO10969	EUCLID x MONTROSS	22	21	1006	142	97	2.8	4.8	0.4	1.74	2.07	0.91	0.40	2743G
134	SEAGULL-BAY AHNDER	1HO13800	ACHIEVER x STOIC	17	50	624	265	97	2.9	2.8	-0.6	0.30	0.81	0.09	-1.20	2743G
135	BO-IRISH CROWNE	14HO07823	MONTROSS x MAURICE	35	36	1084	243	99	2.9	3.6	-1.2	0.05	1.07	-0.66	0.81	2740G
136	MAPLEHURST ACHV LOWBOY	1HO13857	ACHIEVER x JOSUPER	22	39	321	225	96	2.6	3.8	-0.7	0.01	0.69	-0.19	-0.03	2740G
137	AURORA ALTAANTONIO	11HO12083	BANDARES x COMMANDER	24	35	377	218	98	2.8	4.0	-0.9	1.26	0.87	0.80	0.24	2737G
138	S-S-I LA SANDERSN RAZZLE	7HO14110	SANDERSON x YODER	29	32	1010	222	95	3.0	4.3	0.5	0.58	0.29	-0.17	-0.14	2737G
139	ABS ETSY	29HO18669	BURLEY x DAVINCI	15	40	122	176	93	2.7	4.3	0.3	0.85	0.87	0.50	0.46	2736G
140	FINGER LOPEZ KING LOUIE	1HO13448	LOPEZ x KINGBOY	24	37	855	223	98	2.7	3.8	0.3	0.07	0.24	0.55	-0.67	2736G
141	SIEMERS DOC HANCOCK	250HO14579	DOC x MONTEREY	20	25	579	160	95	2.9	2.4	-1.5	3.60	3.19	1.90	0.03	2736G
142	AURORA LEDYARD	7HO14592	PINNACLE x DELTA	15	33	255	180	90	2.9	4.1	0.2	1.56	1.59	1.15	-0.73	2735G
143	BOMAZ ALTATOPSHOT	11HO11779	SUPERSHOT x EMBASSY	28	39	679	215	99	2.8	5.4	-0.2	-0.21	-0.14	-0.86	0.47	2735G
144	ABS CLARITY	29HO18674	SPECTRE x RUBICON	26	43	1021	250	99	2.8	4.2	-1.4	0.01	0.42	-0.26	-0.03	2734G
145	PEAK ALTAALTUVE	11HO12155	SALVATORE x MONTEREY	28	33	768	212	95	2.8	3.3	-1.7	1.87	0.67	0.91	0.43	2734G
146	AOT BLOWTORCH HANDLE	1HO13460	BLOWTORCH x SUPERSIRE	19	49	275	219	94	2.9	0.9	-0.4	1.70	1.12	-0.30	0.97	2733G
147	PROGEN.S MODEST ROLAN512	7HO13740	MODESTY x BOMBERO	16	40	278	214	99	3.1	1.9	-0.6	1.19	2.15	1.01	-1.01	2733G
148	SANDY-VALLEY EISAKU	7HO14364	SAMURI x RUBICON	20	35	527	203	97	3.1	4.2	0.9	1.64	0.44	0.81	0.19	2733G
149	DE-SU BARCELONA 14195	7HO14231	LOPEZ x SILVER	20	40	275	214	97	2.9	2.4	-0.5	1.30	0.75	1.17	0.14	2732G
150	OCD PINNACLE DIESEL	7HO14588	PINNACLE x DRACO	15	30	407	190	93	2.7	4.2	-0.4	1.41	2.05	0.22	-1.35	2732G
151	S-S-I OCTOBERFST PANTHER	7HO13562	OCTOBERFEST x RODGERS	17	30	307	181	99	2.7	6.0	2.5	0.00	0.56	-0.30	-0.50	2731G
152	SILVERRIDGE V PHONE	200HO10926	DUKE x SUPERSHOT	36	40	1244	284	98	3.0	1.9	-3.7	0.94	1.52	-0.73	-0.51	2731G
153	SUNQUEST AT RIVALRE	551HO03336	YODER x SUPERSIRE	19	47	537	256	99	3.0	2.9	0.3	0.51	0.30	-0.44	-1.21	2731G

TOP USA 08/2022 dle TPI (PH jsou přepočteny na kg!)

Poř.	Jméno	Číslo býka	Otec x Otec matky	Kg B	Kg T	Kg M	FE	% R	SCS	PL	FI	Typ	Vern.	Kon.	BCS	TPI
154	DENOVO 14242 KOKOMO	29HO18747	BLOWTORCH x DELTA	19	25	593	153	97	2.7	4.8	1.3	1.48	1.25	0.82	0.64	2730G
155	JALTAOAK	182HO00922	ALTAOAK x FACEBOOK	23	41	441	211	92	3.0	1.0	1.2	1.00	0.43	0.41	0.83	2730G
156	PROGENESIS DEFINITE	200HO10797	AFTERBURNER x DELTA	24	27	420	199	99	2.6	3.4	1.4	0.69	0.40	0.95	0.26	2730G
157	ST GEN MODESTY LAREDO	551HO03584	MODESTY x ALTALEAF	34	36	1068	263	98	3.2	1.4	-2.2	0.85	1.14	0.72	-0.99	2730G
158	ST GEN RUBICON JONES	551HO03663	RUBICON x JOSUPER	14	51	148	211	97	2.9	2.9	-1.0	1.43	0.32	0.53	1.65	2727G
159	T-SPRUCE RESLV RICHFIELD	7HO14581	RESOLVE x MONTROSS	30	24	557	172	94	2.6	4.8	-0.6	1.21	1.84	-0.86	1.11	2727G
160	PARKHURST SAMARITAN	29HO18691	MODESTY x KINGBOY	20	41	318	206	97	2.9	1.9	-0.3	1.41	0.97	0.45	-0.18	2726G
161	PEAK TROPIC	250HO14605	HOTLINE x RUBICON	20	31	318	159	91	2.8	1.0	-0.5	2.39	1.81	1.56	1.59	2726G
162	PLAIN-KNOLL MODESTY HONOR	14HO14321	MODESTY x JOSUPER	16	31	418	178	98	2.7	5.1	0.0	0.79	1.64	0.84	-0.68	2724G
163	S-S-I JOSUPER ROCKETFIRE	7HO13454	JOSUPER x STERLING	34	25	1131	200	98	2.9	4.8	0.1	0.51	0.67	-0.80	0.54	2724G
164	WILRA ABS BRANTLEY	29HO18647	BURLEY x SILVER	11	47	270	218	96	3.0	3.3	-0.7	0.91	1.39	1.10	-1.80	2724G
165	FOUR-CAL RODEO	1HO13443	HARMONY x KINGBOY	20	29	843	165	96	2.7	3.2	1.1	1.36	1.89	-0.27	-0.34	2723G
166	DENOVO 14444 FORTUNE	29HO18834	ACHIEVER x DOZER	16	32	524	208	91	2.6	5.6	0.4	0.23	1.27	-0.14	-2.05	2721G
167	SH GIGABYTE	624HO09039	GYMNAST x SILVER	20	20	547	121	86	2.7	4.4	0.7	1.82	2.04	0.94	1.08	2721G
168	OCD HELIX MARKSMAN	7HO14316	HELIX x DELTA	24	37	767	248	93	2.9	3.4	-0.3	1.08	0.70	-0.05	-0.14	2720G
169	BADGER S-S-I GOLTH GRANT	7HO14103	GOLIATH x JOSUPER	23	30	682	229	95	3.0	4.9	-0.6	0.87	1.57	0.18	-2.16	2719G
170	NO-FLA ALTARONDON	11HO12206	ROWDY x MIDNIGHT	24	32	626	199	99	2.7	4.8	-1.5	1.01	1.52	-0.31	0.27	2719G
171	PEAK ALTALOBELLO	11HO11826	DONATELLO x MCCUTCHEN	15	30	216	162	99	2.7	3.8	1.2	1.40	1.05	0.43	0.34	2719G
172	WINSTAR SPEIGHT	29HO18949	ACHIEVER x HOTSHOT	14	23	411	147	89	2.6	6.6	1.2	0.83	1.66	0.72	-0.95	2719G
173	DE-SU 13050 SPECTRE	29HO18208	YODER x SUPERSIRE	23	56	643	284	99	3.0	1.8	-1.7	0.35	-0.04	-0.19	-0.76	2718G
174	MELARRY FRAZZ ARROWHEAD	14HO14453	FRAZZLED x PROFIT	16	33	392	192	95	2.7	7.0	3.0	-0.56	-0.42	-0.57	-1.15	2716G
175	PEAK LIGERO	97HO41744	YODER x SUPERSIRE	20	38	619	221	98	2.8	4.2	-0.2	0.37	0.35	0.58	-0.62	2716G
176	PINE-TREE KENDRICK	29HO18733	GAGE x YODER	15	39	173	222	94	2.9	4.4	0.4	0.75	1.03	0.28	-1.91	2716G
177	TTM ACHIEVER SURREAL	1HO13819	ACHIEVER x JOSUPER	13	44	282	199	97	2.9	3.3	0.2	0.73	1.43	-0.08	-0.49	2716G
178	MR MCCUT DANTE 1407	203HO01513	MCCUTCHEN x ROBUST	32	35	1053	239	99	3.1	3.1	-1.8	1.47	0.90	0.12	-0.07	2714G
179	OCD FRAZZLED TERMINATOR	7HO14312	FRAZZLED x DENVER	21	50	678	256	96	2.7	3.3	-2.5	0.44	0.93	-0.52	-0.49	2714G
180	ABS MOONGLOW	29HO18294	SUPERSHOT x BALISTO	34	30	821	216	99	3.0	5.2	-1.0	0.51	0.36	-0.56	0.71	2713G
181	S-S-I MODESTY MEGA LUCK	14HO13707	MODESTY x DAMARIS	34	30	838	226	98	3.2	2.3	-0.9	1.02	0.90	-0.13	0.41	2712G
182	EDG RUBICON	151HO00681	MOGUL x ROBUST	17	41	306	219	99	2.9	3.9	-2.0	1.16	0.91	1.89	0.31	2711G
183	PEAK ALTAPINETTA	11HO12263	ALTATOPSHOT x SILVER	26	60	565	285	98	3.0	1.1	-2.4	0.22	0.04	-0.95	0.57	2711G
184	PROGENESIS PYRAMID	777HO11297	GUARANTEE x RUBICON	15	32	47	170	91	2.8	5.1	2.4	0.64	0.58	-0.26	-0.40	2711G
185	EDG DELTA-CHANCE	551HO03360	DELTA x BOB	16	32	384	186	99	3.0	3.7	2.2	1.13	1.44	-0.32	-0.91	2710G
186	N-SPRINGHOPE FRZ AVALINO	1HO13805	FRAZZLED x YODER	20	38	721	195	99	2.7	4.3	-0.9	0.55	1.73	-1.07	-0.24	2710G
187	PEAK ALTABENTON	11HO12278	CHARLEY x SILVER	33	46	987	306	97	3.1	0.6	-1.7	0.76	-0.17	0.12	-1.05	2710G
188	ABS MAYDAY	29HO18258	TAILOR x BALISTO	22	31	260	178	95	2.6	4.1	0.3	0.78	0.69	-0.26	0.24	2709G
189	SIEMERS HUNK	200HO11201	HOTLINE x MONTEREY	15	36	58	190	96	2.9	-0.5	-2.0	2.86	2.59	2.01	0.45	2709G
190	SILVERRIDGE V IMAX	200HO10619	ALTASPRING x MOGUL	22	41	671	235	99	3.1	2.8	-2.0	1.24	1.59	0.49	1.06	2708G
191	LADYS-MANOR BND SEAGLASS	100HO11968	BANDARES x SUPERSHOT	22	30	556	184	97	2.9	2.8	-0.7	1.24	1.89	0.55	0.02	2706G
192	SPRUCE-HAVEN S-S-I TUCK	7HO14265	BLOWTORCH x RUBICON	20	29	427	172	94	2.7	3.9	-0.4	0.82	1.36	1.43	0.52	2706G
193	BADGER S-S-I MUSA	7HO14408	RESOLVE x MODESTY	9	26	-113	122	94	2.7	7.4	3.6	0.32	1.32	-0.97	0.18	2705G
194	OCD MODEST SOPRANO 40332	14HO14169	MODESTY x SILVER	22	43	613	265	99	3.1	2.9	-1.3	0.78	1.05	-0.19	-2.04	2705G
195	TRIPLECROWN DOUBLE DUPRE	7HO14293	FRAZZLED x DELTA	16	30	540	173	98	2.7	6.2	1.4	0.50	0.77	-0.12	-0.15	2705G
196	DENOVO 7921 ATRIUM	29HO18772	ACHIEVER x DELTA	11	40	89	207	87	2.8	5.6	1.7	-0.21	0.38	0.17	-1.84	2704G
197	PROGENESIS JAGGER 336	7HO12934	JEDI x TROY	26	25	590	208	91	2.6	5.6	0.2	0.49	0.72	-0.97	-0.32	2704G
198	S-S-I BG FRAZZLED SPEEDY	7HO14264	FRAZZLED x MARTY	25	39	859	215	99	2.5	5.4	-1.4	-0.14	0.38	-0.87	0.80	2704G
199	S-S-I HEISENBERG JAXSON	7HO13662	HEISENBERG x KINGBOY	17	35	250	175	99	2.7	1.5	0.3	1.77	1.54	-0.05	0.65	2704G
200	DE-SU 14136 GENESIS	29HO18703	SPECTRE x 1STCLASS	20	45	725	259	96	3.0	3.4	-1.3	0.54	0.68	-0.08	-1.08	2703G

TOP Kanada 08/2022 dle LPI

Poř.	Jméno	Původ	Kód	LPI	Dcer	Stád	R%	Kg M	Kg T	%T	Kg B	%B	typ	vm.	kn.	CE
1	Westcoast Alcove	Duke x Mvp	200HO11000	3795	1746	537	95	2649	153	0.40	103	0.10	9	3	7	103
2	Peak Altahothand	Hotline x Montross	011HO12178	3710	306	83	92	2136	104	0.18	94	0.17	11	10	6	105
3	Farnear Delta-Lambda	Delta x Numero Uno	551HO03379	3660	1692	530	96	1321	65	0.12	59	0.11	14	10	11	100
4	Boldi V Gymnast	Doorsopen x Jabir	200HO10744	3612	463	232	94	2113	84	0.02	87	0.12	7	8	3	99
5	Ocd Bandares Cabernet	Bandares x Rubicon	250HO14432	3610	151	86	90	207	100	0.79	55	0.38	9	8	9	101
6	Pine-Tree-I Pursuit	lmax x Profit	200HO11186	3574	126	59	89	1361	106	0.43	73	0.21	8	4	10	101
7	No-Fla Capital 45499	Ferdinand x Stoic	250HO14197	3570	368	134	92	508	49	0.26	66	0.39	11	13	4	103
8	Stantons Alligator	Kingboy x Mccutchen	200HO10593	3501	1037	582	96	1349	61	0.08	44	-0.01	14	10	14	102
9	S-S-I La Syracuse Alvarez	Syracuse x Josuper	250HO14118	3492	179	96	89	1186	75	0.25	69	0.23	8	8	-1	96
10	Murrayholm Glenhaven Cop	Emerald x Supersire	551HO03124	3490	142	62	90	642	138	0.96	54	0.26	6	3	4	101
11	Peak Altalawson	Altarobson x Delta	011HO12157	3476	60	35	86	-595	108	1.16	69	0.74	3	2	1	104
12	Blumenfeld Gdanc Rumble	Gatedancer x Rubicon	001HO12966	3468	175	68	89	1223	119	0.59	73	0.25	4	5	-1	95
13	Midlee Hotline Andy	Hotline x Rubicon	250HO14538	3466	98	68	87	1607	130	0.57	75	0.17	6	3	6	104
14	Stantons Actually	Silver x Mccutchen	200HO10658	3461	139	83	93	743	87	0.50	35	0.08	7	2	13	99
15	Westcoast Ardor	Draftpick x Mvp	200HO10892	3456	715	327	94	1001	93	0.46	66	0.25	2	-1	4	100
16	De-Su Altme Jarvis 13598	Alltime x Montross	250HO13932	3439	92	65	88	974	87	0.43	59	0.21	2	8	-2	103
17	Co-Op Aardema Subzero	Wrench x Midnight	001HO13424	3433	74	23	85	798	89	0.48	70	0.34	3	6	-1	100
18	Edg Rubicon	Mogul x Robust	151HO00681	3430	812	260	97	816	121	0.75	56	0.22	6	2	12	100
19	Progenesis Seducer	Supershot x Defender	200HO10709	3430	426	221	94	1680	83	0.15	61	0.03	7	6	7	100
20	S-S-I Silver Sonic	Silver x Multiply	250HO13539	3429	136	94	92	1717	109	0.36	57	0.00	4	2	4	97
21	Stantons Fountain	Jett x Mccutchen	200HO10991	3425	247	143	93	1251	51	0.03	50	0.07	8	5	8	104
22	Cherry-Lily Zip Luster-P	Zipit-P x Kingboy	007HO14160	3420	704	301	93	1038	77	0.31	43	0.06	10	7	9	102
23	Progenesis Montfort	Altahotrod x Defender	200HO10739	3409	75	58	90	1523	143	0.70	95	0.34	1	0	1	97
24	De-Su Tampa 12637	Tatum x Mogul	250HO12766	3398	110	82	89	836	103	0.59	51	0.18	8	7	0	96
25	Morningview Marvelous	House x Jedi	250HO14726	3385	79	55	86	847	83	0.43	47	0.15	7	6	6	107
26	S-S-I Millington Totem	Millington x Jacey	250HO13531	3384	138	98	90	932	78	0.35	48	0.13	8	5	6	98
27	Peak Altaruban	Bandares x Rubicon	011HO12333	3382	282	91	90	1442	99	0.35	57	0.06	8	6	4	101
28	Ocd Flagship Candor	Flagship x Rubicon	250HO14167	3381	159	103	90	949	116	0.67	46	0.10	4	4	0	108
29	Melarry Fuel	Duke x Kingboy	200HO10845	3381	2887	1096	97	1990	115	0.31	69	0.02	11	5	5	98
30	S-S-I Ferdinand Bighit P	Ferdinand x Eraser P	007HO13647	3379	40	17	87	1678	104	0.32	79	0.17	6	5	0	
31	Ocd Rambo Seabiscuit	Rambo x Silver	250HO14140	3377	1655	642	95	265	90	0.68	49	0.32	8	2	12	101
32	Peak Altamarlon	Altaspring x O-Style	011HO11655	3372	112	31	91	1971	41	-0.27	64	-0.02	10	10	6	107
33	S-S-I JI Franchise Grande	Franchise x Gregarious	250HO13807	3369	119	81	88	1002	70	0.27	51	0.14	7	12	0	106
34	Progenesis Moose	Eugenio x Profit	200HO11059	3367	123	79	89	483	108	0.76	41	0.21	5	5	5	100
35	S-S-I Penley All Star	Penley x Lucid	250HO13449	3363	130	90	90	2018	48	-0.24	72	0.03	8	4	8	102
36	Siemers Darwin	Superhero x Silver	200HO11120	3359	917	410	94	1444	100	0.36	70	0.16	5	5	5	103
37	Progenesis Bigpicture	Bandares x Denver	200HO11107	3358	47	33	87	870	103	0.59	60	0.25	7	7	2	99
38	Westcoast Athabaska	Euclid x Mvp	200HO11055	3356	525	235	94	1315	82	0.26	43	-0.01	2	1	5	101
39	Wilra Harvest	Monterey x Numero Uno	029HO18043	3352	474	238	94	1043	51	0.09	45	0.08	9	7	10	99
40	Aurora Altaantonio	Bandares x Commander	011HO12083	3352	190	44	90	968	100	0.54	77	0.35	2	0	4	103
41	Wet Milo	Outlast x Mogul	200HO11326	3351	92	61	88	1271	96	0.39	47	0.03	5	6	6	109
42	Melarry Bandares Firefly	Bandares x Balisto	250HO14025	3348	125	88	90	995	68	0.25	52	0.15	6	5	6	98
43	Ocd Legendary Coffee	Legendary x Rubicon	250HO14310	3347	256	86	90	529	107	0.73	53	0.28	4	5	2	
44	Lesperron Successor	Jedi x Kingboy	200HO10990	3346	155	113	90	2365	90	-0.01	92	0.10	1	4	-8	102
45	Lesperron Santorius	Jedi x Kingboy	200HO10952	3346	155	113	90	2365	90	-0.01	92	0.10	1	4	-8	102
46	Peak Altaexplosion	Altarobson x Montross	011HO12174	3344	227	66	89	432	103	0.74	60	0.36	1	2	-1	105
47	Progenesis Hawaii	Apprentice x Silver	200HO11016	3342	132	63	89	1269	80	0.26	59	0.12	1	2	3	106
48	Aardema Skippy	Jett x Rubicon	001HO12935	3342	222	66	90	489	81	0.53	53	0.29	4	5	-2	99

TOP Kanada 08/2022 dle LPI

Poř.	Jméno	Původ	Kód	LPI	Deer	Stád	R%	Kg M	Kg T	%T	Kg B	%B	typ	vm.	kn.	CE
49	Kings-Ransom H Download	Hotshot x Doorman	250HO12895	3340	115	76	89	1166	91	0.38	55	0.12	3	2	1	100
50	Cal-Roy-Al Yoda	Jedi x Yoder	029HO18545	3339	449	167	93	1416	106	0.42	74	0.20	4	5	-1	101
51	Denovo 14265 Atticus	Achiever x Supershot	029HO18764	3339	91	31	88	829	81	0.41	44	0.13	4	5	4	102
52	Progenesis Portrait	Imax x Rubicon	200HO11181	3338	67	38	89	930	122	0.73	61	0.24	2	0	5	105
53	Peak Altadateline	Hotline x Montross	011HO12180	3338	885	192	94	1865	75	0.04	84	0.15	5	6	-3	105
54	Wilder Mark	Apprentice x Supershot	200HO07923	3337	85	48	87	1636	76	0.11	52	-0.03	6	5	3	106
55	Peak Altabombast	Boastful x Montross	011HO11993	3337	124	30	89	1389	51	-0.01	60	0.11	7	6	5	105
56	Sandy-Valley Licorice	Superhero x Kingboy	200HO11154	3326	404	252	93	447	65	0.41	53	0.31	5	6	2	103
57	S-S-I La Totem Ichabod	Totem x Monterey	250HO14340	3324	85	53	86	858	81	0.41	50	0.16	6	3	5	103
58	Westcoast Randall	Loptimum x Numero Uno	200HO10641	3323	1203	565	96	1796	55	-0.11	57	-0.03	10	4	9	106
59	Peak Hotline	Altahotrod x Mogul	097HO41774	3319	708	245	96	1353	118	0.54	77	0.24	7	5	8	103
60	Leaninghouse Helix 22137	Hang-Time x Jacey	007HO12978	3317	818	319	94	483	72	0.45	52	0.29	5	6	5	104
61	Stantons Archimedes	Silver x Mccutchen	200HO10636	3312	642	426	96	1617	74	0.09	61	0.04	6	2	6	100
62	Mr Super Contender	Supershot x Numero Uno	224HO04210	3312	1043	373	96	807	67	0.31	64	0.29	5	5	-3	102
63	Progenesis Greatlakes	Outlast x Delta	200HO11114	3311	329	207	90	2407	96	0.03	73	-0.05	4	3	1	105
64	Farnear-Tjr-Bh Torque	Mega-Star x Delta	551HO03546	3311	85	44	86	580	95	0.62	46	0.22	4	6	-4	102
65	St Gen R-Haze Rapid	Rubi-Haze x Rubicon	551HO03591	3309	139	57	87	1584	101	0.33	77	0.18	2	1	3	98
66	Vekis Dg Lockheed	Altaspring x Meridian	200HO07908	3308	617	386	94	1873	107	0.29	56	-0.05	6	6	1	99
67	Tjr Duke Dawson	Duke x Draco 15006	551HO03720	3307	131	42	87	3276	94	-0.26	109	-0.02	6	6	-4	102
68	Westcoast Yamaska	Afterburner x Yoder	200HO10915	3304	1368	447	96	238	98	0.76	76	0.54	4	2	4	99
69	Denovo 7545 Diversity	Medley x Yoder	029HO18868	3302	59	31	87	436	135	1.01	57	0.34	0	-2	5	106
70	Progenesis Billiken	Imax x Denver	200HO11110	3299	127	85	90	2430	123	0.24	94	0.09	5	4	-3	99
71	Boldi V Aptitude	Davinci x Epic	200HO10372	3298	866	409	95	899	57	0.20	49	0.15	10	12	8	102
72	Progenesis Dockside	Doorsopen x Defender	200HO10732	3298	112	80	91	106	88	0.73	45	0.34	6	9	4	98
73	Peak Altapainter	Davinci x Numero Uno	011HO11631	3297	734	185	96	449	49	0.26	58	0.34	4	5	5	104
74	Progenesis Bluff	Euclid x Montross	200HO10969	3294	840	488	94	2252	29	-0.45	47	-0.21	10	7	7	108
75	Peak Altacolumbia	Altamoreno x Racer	011HO12061	3294	173	43	90	324	78	0.57	64	0.42	8	2	12	103
76	Stantons Performer-P	Powerball-P x Num. Uno	200HO10595	3292	172	81	92	1500	48	-0.08	66	0.13	4	6	-1	100
77	Stantons Defiance	Silver x Day	200HO10665	3292	55	35	90	1290	101	0.43	58	0.12	6	5	8	102
78	S-S-I Kingpin Phantom	Kingpin x Supersire	007HO13334	3283	47	21	91	2137	97	0.13	82	0.08	7	3	4	101
79	Trent-Way-Js Ronald	Salvatore Rc x Silver	250HO14465	3281	155	113	88	1247	47	0.00	53	0.08	5	5	10	107
80	Holyland Elite Exactly	Halogen x Mixer	007HO12721	3279	85	43	89	504	78	0.50	21	0.03	3	4	1	
81	Cogent De Crob Moat	Kingboy x Mogul	224HO04026	3276	101	34	91	1464	28	-0.23	50	0.01	11	10	7	99
82	T-Spruce Altamaster	Jedi x Miles	011HO11883	3275	188	36	91	1782	57	-0.09	75	0.11	3	4	-2	100
83	Stantons Display	Silver x Day	200HO10666	3273	872	512	96	930	80	0.37	42	0.09	8	7	6	104
84	Gillette Cleveland	Bombero x Mccutchen	200HO10465	3272	234	143	93	521	60	0.34	43	0.21	8	6	5	96
85	Silverridge V Kyrian	Kingboy x Mogul	200HO10405	3271	249	100	93	1542	83	0.20	44	-0.05	9	7	10	106
86	Farnear Delta-Beta 241	Delta x Numero Uno	151HO03244	3270	171	69	91	381	75	0.51	38	0.20	6	5	5	99
87	Coyne-Farms Eaves	Doorman x Dorcy	029HO17860	3269	118	82	91	543	57	0.30	53	0.28	7	5	3	93
88	Stantons Applicable	Silver x Mccutchen	200HO10659	3269	2313	1121	98	-461	46	0.56	12	0.22	10	7	16	99
89	Stantons Adorable	Supershot x Mccutchen	200HO10660	3268	245	111	93	302	39	0.24	40	0.24	9	8	9	103
90	Silverridge V Timberlake	Imax x Supershot	200HO11288	3268	77	39	88	2266	64	-0.19	82	0.04	5	6	-2	108
91	Stantons Adagio-P	Powerball-P x Mccutchen	200HO10661	3266	1997	892	97	1287	52	0.03	52	0.07	7	5	6	98
92	Progenesis Mechanic	Granite x Defender	200HO11076	3266	53	38	88	935	101	0.54	70	0.30	1	6	-3	107
93	Abs Achiever	Yoder x Altaembassy	029HO18296	3265	471	137	96	152	128	1.06	38	0.27	1	3	7	104
94	Silverstream Porter	Bombero x Mogul	200HO10532	3265	1846	841	97	433	60	0.37	24	0.08	7	5	6	98
95	Woodcrest King Doc	Kingboy x Mack	250HO12961	3263	1815	721	96	1447	60	0.04	59	0.08	10	8	7	99
96	Stantons Mdsty Maserati	Modesty x Camaro	250HO12939	3263	671	340	94	309	49	0.32	35	0.20	9	9	12	108

TOP Kanada 08/2022 dle LPI

Poř.	Jméno	Původ	Kód	LPI	Deer	Stád	R%	Kg M	Kg T	%T	Kg B	%B	typ	vm.	kn.	CE
97	Kingemer Delfino	Bombero x Day	200HO10496	3262	197	119	92	1902	37	-0.28	33	-0.23	7	3	7	103
98	Progenesis Depart	Bombero x Supersire	200HO10398	3260	75	37	90	872	83	0.42	46	0.13	4	3	3	102
99	Westcoast Lighthouse	Altaspring x Distinction	200HO10757	3258	1628	760	96	761	55	0.22	41	0.12	7	5	3	96
100	Progenesis Positive	Duke x Rubicon	200HO10955	3258	830	319	93	676	122	0.80	58	0.28	4	-2	6	102
101	Ronelee Altaacehigh	Altaembassy x Facebook	011HO11544	3257	283	91	93	2811	80	-0.22	56	-0.28	4	3	3	103
102	Progenesis Budget	Apprentice x Denver	200HO11033	3257	238	141	91	1887	75	0.02	71	0.05	8	10	0	96
103	Gillette Byroad	Shotglass x Windbrook	200HO10161	3256	174	157	92	358	44	0.26	25	0.11	8	9	7	104
104	Legend-Maker Victor	Kingpin x Liquid Gold	200HO10890	3256	1004	479	95	236	36	0.23	53	0.36	11	10	9	95
105	Progenesis Fergus	Silver x Halogen	200HO10704	3255	80	58	89	-97	41	0.40	32	0.29	7	5	8	99
106	Brabantdale Dax	Davinci x Mccutchen	029HO18011	3253	368	189	94	832	59	0.23	64	0.28	7	8	4	101
107	S-S-I Bg Frzld Riveting	Frazzled x Profit	614HO14220	3250	103	31	87	690	64	0.32	52	0.23	1	0	3	
108	S-S-I Powerball Thunder	Powerball-P x Snowman	250HO13431	3248	92	61	90	1302	53	0.02	65	0.17	5	2	5	100
109	Progenesis Wizard	Hotshot x Defender	200HO10800	3248	336	141	93	2919	76	-0.27	82	-0.12	-4	-1	1	106
110	Bomaz Altarobson	Rubicon x Bob	011HO11778	3248	910	201	96	-505	87	0.94	62	0.65	-1	-2	1	106
111	Ocd Answer Pensive-P	Answer Po x Chevalier	250HO14717	3247	65	42	83	676	70	0.38	60	0.30	5	2	7	106
112	Peak Altatuscan	Davinci x Numero Uno	011HO11629	3244	601	132	95	1070	81	0.34	66	0.24	7	10	1	99
113	S-S-I King Royal Charles	King Royal x Monterey	250HO14015	3243	98	62	89	833	95	0.53	61	0.26	4	2	7	93
114	Aardema Altanixie	Altarobson x Yoder	011HO12285	3243	250	54	89	-370	96	0.96	67	0.65	2	0	8	105
115	Blumenfeld Zebra	Apprentice x Altaspring	200HO11200	3243	107	73	86	2896	62	-0.40	85	-0.09	3	5	-4	105
116	S-S-I King Royal George	King Royal x Supershot	250HO13997	3243	90	65	88	784	61	0.26	72	0.35	8	7	7	100
117	Vogue Lego	Silver x Numero Uno	224HO04523	3242	146	63	92	28	64	0.54	32	0.25	6	6	7	98
118	Endco Honeymoon	Silver x Jacey	200HO10758	3241	46	35	89	888	97	0.54	47	0.14	5	3	6	98
119	Ri-Val-Re Rager-Red	Relief P x Observer	007HO12344	3240	1151	447	95	765	62	0.27	40	0.11	7	-2	13	101
120	Vogue Mansfield	Supershot x Mccutchen	200HO10750	3240	792	470	95	1237	31	-0.14	50	0.06	7	7	5	104
121	Cookiecutter Lgnd Husky	Legendary x Draco 15006	014HO14138	3238	129	33	87	1799	60	-0.08	56	-0.05	0	3	-2	103
122	Progenesis Maxis	Eugenio x Defender	200HO11018	3236	65	41	89	614	53	0.25	43	0.18	7	9	2	99
123	Westcoast Budweiser	Fedex x Altaspring	200HO10949	3236	163	111	90	944	64	0.23	37	0.04	8	9	7	105
124	Vogue Firecracker	Light My Fire x Anton	250HO14584	3235	396	226	92	302	40	0.24	40	0.24	11	11	8	101
125	Kerndtway Exodus	Reason x Heisenberg	250HO14702	3233	104	66	84	776	75	0.39	47	0.17	3	1	5	94
126	Abs Medley	Yoder x Balisto	029HO18343	3232	404	141	94	1448	92	0.30	71	0.18	0	-2	3	109
127	Peak Altahotjob	Hotline x Josuper	011HO12209	3232	143	62	87	518	62	0.36	57	0.30	7	8	5	102
128	Bomaz Altatopshot	Supershot x Altaembassy	011HO11779	3231	406	59	94	1522	99	0.33	90	0.30	-2	-1	-2	105
129	Edg Delta-B52	Delta x Bob	551HO03421	3227	497	165	93	547	78	0.48	52	0.27	2	2	5	101
130	Ocd Rodgers Franchise	Rodgers x Mogul	007HO12601	3226	101	47	92	1454	63	0.05	58	0.07	1	3	1	
131	Progenesis Pyramid	Guarantee x Rubicon	200HO11297	3224	117	59	87	161	82	0.65	60	0.44	-1	-2	6	106
132	Alphagen Mirador	Silver x Mccutchen	200HO10714	3223	175	110	92	1045	92	0.42	43	0.07	9	8	7	97
133	Ronelee Midnight Detour	Midnight x Mogul	513HO03091	3221	775	232	95	1210	56	0.08	58	0.14	3	8	1	105
134	Ocd Superhero Ray	Superhero x Delta	250HO14317	3220	113	77	89	753	67	0.32	53	0.22	3	7	-7	100
135	Siemers Bloomfield	Delta x Numero Uno	200HO10693	3219	1896	631	97	-587	101	1.09	6	0.21	3	8	-4	101
136	Silverridge V Eric	Lottomax x Mccutchen	200HO10407	3219	365	227	94	797	60	0.25	4	-0.18	12	10	10	103
137	Sandy-Valley Bds Athos	Bandares x Pure	250HO14092	3219	110	81	90	1101	66	0.19	43	0.05	2	3	7	97
138	Peak Lukaku	Eldorado x Rubicon	097HO42106	3219	103	29	86	929	78	0.35	34	0.01	7	5	5	107
139	De-Su 11620 Nirvana	Mogul x Planet	029HO16887	3216	231	123	94	1287	55	0.05	70	0.21	7	3	9	99
140	Fustead S-S-I Solution	Frazzled x Rubicon	614HO14085	3216	101	30	88	1002	68	0.25	40	0.04	3	1	9	103
141	Weigeline Jacey Tabasco	Jacey x Bookem	001HO11376	3214	373	81	93	1998	61	-0.13	89	0.16	1	-4	6	103
142	De-Su Kenyon 12726	Kingboy x Krunch	007HO12769	3213	102	50	90	991	19	-0.16	15	-0.14	12	12	6	105
143	Go-Farm Syncro	Bombero x Epic	200HO07887	3213	129	88	92	1023	51	0.11	48	0.11	4	3	3	101
144	Silverridge V Eugenio	Supershot x Mccutchen	200HO10549	3210	446	259	96	1429	57	0.01	37	-0.08	8	9	4	103



KATALOG HOLŠTÝNSKÝCH BÝKŮ | PODZIM 2022

GENSEMEX, a.s.
Zarybník 516 Měřín

gensemex.cz
☎ 602 322 267

