



SEMEX[®]
Genetics for Life[®]



KATALOG HOLŠTÝNSKÝCH BÝKŮ | LÉTO 2017



Kanadská genetika pro Vás

Pořadí býků podle jednotlivých znaků (kanadská báze)

LPI

LAUTRUST	3330
DOORMAN	3224
CAPITAL GAIN	3093
MANOA	3029
UNIX	3015

Mléko

CAPITAL GAIN	2632
LAUTRUST	1673
LILASWAY	1638
DIESEL	1372
UNIX	1232

% bílkoviny

DOORMAN	0.32
LOUIS	0.26
MANOA	0.24
LAUTRUST	0.17
SOLOMON	0.15

Kg bílkoviny

LAUTRUST	76
CAPITAL GAIN	68
DIESEL	60
LILASWAY	56
DOORMAN	48

% tuku

CHELIOS	0.46
DOORMAN	0.44
MANOA	0.40
LOUIS	0.39
SOLOMON	0.32

Kg tuku

LAUTRUST	86
CAPITAL GAIN	81
CHELIOS	78
DIESEL	69
DOORMAN	60

Somatické buňky

DOORMAN	2.50
MANOA	2.67
CAPITAL GAIN	2.68
LILASWAY	2.74
DIESEL	2.76

Dlouhověkost

MANOA	109
POLICE	109
DOORMAN	108
UNIX	107
LAUTRUST	106

Snadnost telení

POLICE	112
MANOA	106
UNIX	106
CHELIOS	104
LILASWAY	103

Utváření exteriéru

UNIX	17
SOLOMON	17
DOORMAN	16
LILASWAY	15
LOUIS	15

Vemeno

UNIX	17
SOLOMON	15
DOORMAN	13
LAUTRUST	13
CAPITAL GAIN	13

Končetiny

LAUTRUST	14
LILASWAY	12
MANOA	12
DOORMAN	11
LOUIS	11

Pořadí býků podle jednotlivých znaků (americká báze - přepočten na kg!)

TPI

APPRENTICE	2726
MATTERS	2683
GYMNAST	2677
SALOON	2599
NOMINEE	2544

Mléko

SALOON	1060
MERIDIAN	1012
SMURF	917
BASKETBALL	878
CAPITAL GAIN	877

% bílkoviny

AIRSHIP-RED	0.10
GYMNAST	0.06
JABIR	0.06
NUMERO UNO	0.06
LAUTRUST	0.05

Kg bílkoviny

SALOON	35
SMURF	26
MATTERS	26
BASKETBALL	25
MANIFOLD	25

% tuku

NUMERO UNO	0.25
JABIR	0.15
FACEBOOK	0.14
AIRSHIP-RED	0.14
LOTTOMAX	0.12

Kg tuku

SALOON	41
FACEBOOK	36
MATTERS	36
CAPITAL GAIN	33
GYMNAST	31

Somatické buňky

JABIR	2.54
NUMERO UNO	2.60
GYMNAST	2.61
NOMINEE	2.63
AIRSHIP-RED	2.63

Dlouhověkost

MATTERS	8.1
APPRENTICE	8.0
LOTTOMAX	6.8
NUMERO UNO	6.7
NOMINEE	6.7

Snadnost telení

MANIFOLD	3.9
JETT AIR	5.0
JABIR	5.8
STONEWALL RED	5.9
MERIDIAN	6.0

Utváření exteriéru

CAPITAL GAIN	3.10
MERIDIAN	3.07
UNIX	2.93
SALOON	2.85
APPRENTICE	2.36

Vemeno

UNIX	2.92
MERIDIAN	2.75
NUMERO UNO	2.24
CAPITAL GAIN	2.22
AIRSHIP-RED	2.14

Končetiny

SMURF	2.09
JETT AIR	1.96
MCGREGOR	1.77
STONEWALL RED	1.70
GYMNAST	1.64

VYŠŠÍ KVALITA KOLOSTRA



Dcery po býcích Immunity+ mají vyšší kvalitu kolostra

REZISTENCE K ONEMOCNĚNÍM

Méně onemocnění v každé další generaci



VYŠŠÍ PLODNOST

VYŠŠÍ IMUNITA = LEPŠÍ ZDRAVÍ = VYŠŠÍ PLODNOST



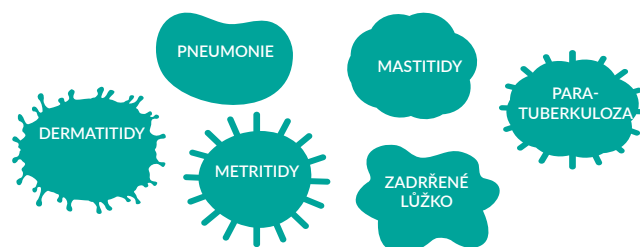
VYŠŠÍ OPLOZOVACÍ SCHOPNOST SEMENE

SCR O +0,4 VYŠŠÍ NEŽ OSTATNÍ BÝCI

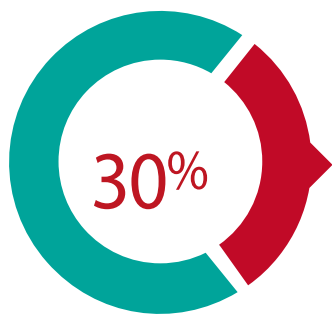


VYŠŠÍ OBRANYSCHOPNOST

proti většině virových a mikrobiálních patogenů



DĚDIVOST



Production Traits 25-35%
 Conformation Traits 15-40%
Immune Response 30%
 Longevity 8-10%
 Calving Ease Traits 6-7%
 Daughter Fertility 4-7%
 Disease Incidence 2-10%

IMUNITNÍ ODPOVĚĎ MÁ
 +0,5 - +0,7 GENETICKOU KORELACI
 SE ZNAKY ZDRAVÍ A FITNESS



Jméno býka	TPI	mléko kg	% T	% B	kg T	kg B
APPRENTICE	2753G	742	0.03	0.02	32	24
NOMINEE	2546	489	0.03	0.03	22	18
DOORMAN	2401	68	0.14	0.09	19	13
JABIR	2384	-44	0.15	0.06	16	5
LOTTOMAX	2366G	240	0.11	0.01	21	7
NUMERO UNO	2362	-168	0.25	0.05	23	1
FACEBOOK	2335	500	0.14	0.04	36	19
CELEBRATE	2246	355	-0.02	0.04	9	16
PINKMAN	2978LPI	1470	0.06	-0.06	61	42

COMESTAR LAUTRUST

SUDAN x MAN-O-MAN x GOLDWYN



VA-EARLY-DAWN SUDAN

COMESTAR LAUTAMAI MAN O MAN 02-01 305 15 918 4.2% 676 3.4% 537 kg
Celoživotně: 53 014 4.1% 2 166 3.7% 1 959 kg

LONG-LANGS OMAN OMAN

COMESTAR LAUTAMA GOLDWYN 06-04 305 18 069 4.8% 865 3.2% 577 kg
Celoživotně: 54 475 4.8% 2 604 3.6% 1 981 kg



Jobert Lautrust Erika



HEALTH



CALVING EASE



REPROMAX



A2A2

- » výborné utváření exteriéru
- » vysoká produkce složek % i kg
- » vhodný na jalovice
- » vysoká vlastní plodnost býka
- » kasein A2A2

Produkce		PH 4/2017		LPI
Stád	121	Kg	%	3330
Dcer	135	Mléko	+1673	
Laktaci	135	Tuk	+86	+0.20
R %	91	Bílkovina	+76	+0.17
Prům. užitek. dc.		Mléko	11998	Tuk 482
		Bílkovina		387

Exteriér		Stád: 85	Dcer: 92	R%: 88%		
Znak		-10	-5	0	5	10
Utvář. exteriéru	14					
Vemeno	13					
Končetiny	14					
Mléčný char./kap.	7					
Zád'	11					

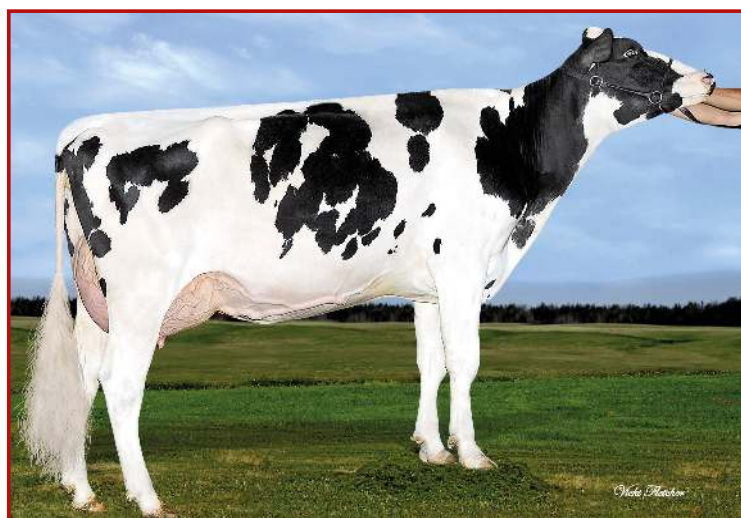
Hloubka vemene	5	hluboké				mělké
Textura vemene	12	vazivová				jemná
Závěsný vaz	10	slabý				silný
Přední upnutí	9	slabé				silné
Rozm. př. struků	-3	od sebe				k sobě
Výška z. upnutí	8	nízká				vysoké
Šířka zad. upnutí	7	úzké				široké
Délka struků	-1	krátké				dlouhé
Výška patky	7	nízká				vysoká
Postoj z boku	-4	strmý				šavlovitý
Utváření zad. kon.	14	nežádoucí				žádoucí
Postoj k. zezadu	9	úzký				široký
Rámec	7	malý				velký
Šířka hrudníku	0	úzká				široká
Hloubka těla	-5	mělká				hluboká
Hranatost	8	nevýhov.				ostrá
Úhel zádě	6	zdvížená				sražená
Šířka zádě	3	úzká				široká

Funkční znaky				
Přežitelnost	106	Dojitelnost		96
Skóre SB	2.90	M. temperament		91
Perzistence I.	104	Obtížnost porodů		100
Plodnost dcer	100	M. obtížnost porodů		102

Produkce		PH 4/2017 USA		TPI
Stád	121	kg	%	2372
Dcer	135	Mléko	+457	
		Tuk	+25	+0.07
R %	90 %	Bílkovina	+20	+0.05
PTAT 1.71	Vemeno 1.6	Konč. 1.41	Porody 7.4	SCS 2.9
				NM\$ 525

Exteriér		Stád: 85	Dcer: 92	R%: 85			
Znak		3	2	1	1	2	3
Rámec	2.06	malý					velký
Konstituce	0.77	slabá					silný
Hloubka těla	0.58	mělká					hluboká
Mléčný typ	1.47	slabý					výrazný
Sklon zádě	1.07	zdvížená					sražená
Šířka zádě	0.84	úzká					široká
Z. konč. z boku	-0.48	strmý					šavlovitý
Z. konč. ze zadu	1.54	úzký					široký
Úhel paznehtu	0.78	plochý					strmý
Skóre končetin	1.81	nízké					vysoké
Přední upnutí	2.06	slabé					výrazné
Zad. výška vem.	2.16	nízké					vysoká
Zad. šířka vem.	1.99	úzká					široká
Závěsný vaz	1.45	nezřetelný					výrazný
Hloubka vem.	1.72	hluboké					mělké
Rozm. struků	0.06	daleko					u sebe
Rozm. z. struků	0.25	daleko					u sebe
Délka struků	0.09	krátké					dlouhé

Produkční život	2.7	FM\$	462
PG Rate	1.40	CM\$	552



Buholz Brada Lautrust

02-01 176 6 473 4.2% 273 3.1% 200

STANTONS CAPITAL GAIN

(Bookem x Shottle)

MC CUTCHEN x OBSERVER x SHOTTLE



BDE-SU BKM MCCUTCHEN 1174

MS CHASSITY OBS CLAIRE	01-10	305	16 924	3.7%	630	2.9%	486 kg
	Celoživotně:		24 536	3.8%	922	3.0%	731 kg

DE-SU OBSERVER

REGANCREST CHASSITY	03-10	305	16 629	4.3%	716	2.7%	450 kg
	Celoživotně:		47 864	4.2%	1 988	3.0%	1 433 kg



Stantons Capital Crayon

01-09 248d 10 735 4.5% 484 3.3% 351 kg



IMMUNITY+

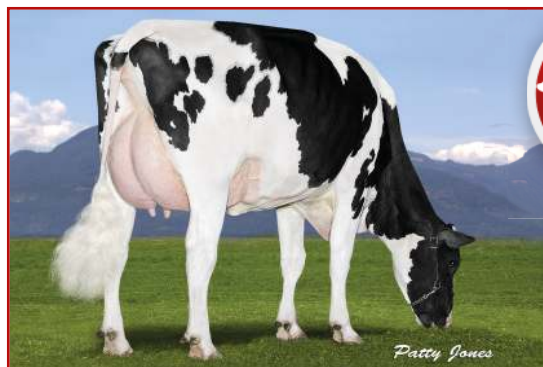


CALVING EASE



REPROMAX

Wedgwood CG Dellia



- » vynikající utváření exteriéru
- » vynikající produkce mléka
- » lehké porody
- » vysoká vlastní plodnost býka
- » kasein A2A2

Produkce		PH 4/2017 USA		TPI
Stád	36	kg	%	2481
Dcer	84	Mléko	+877	NMS 554
		Tuk	+33	
		Bílkovina	+22	
R %	90 %		+0.00	
			-0.03	
PTAT 3.1	Vemeno 2.22	Konč. 1.02	Porody 7.2	SCS 2.74

Exteriér		Stád: 11	Dcer: 29	R %: 84
Znak		3	2	1
Rámec	3.14 malý			velký
Konstituce	1.67 slabá			silný
Hloubka těla	2.25 mělká			hluboká
Mléčný typ	3.30 slabý			výrazný
Sklon zádě	-1.10 zdvižená			sražená
Šířka zádě	1.93 úzká			široká
Z. konč. z boku	1.67 strmý			šavlovitý
Z. konč. ze zadu	1.37 úzký			široký
Úhel paznehtu	1.05 plochý			strmý
Skóre končetin	1.28 nízké			vysoké
Přední upnutí	2.67 slabé			výrazné
Zad. výška vem.	3.27 nízké			vysoká
Zad. šířka vem.	3.01 úzká			široká
Závěsný vaz	1.93 nezřetelný			výrazný
Hloubka vem.	1.97 hluboké			mělké
Rozm. struků	1.78 daleko			u sebe
Rozm. z. struků	1.68 daleko			u sebe
Délka struků	-1.50 krátké			dlouhé

Produkční život	2.2	FM\$	574
PG Rate	-1.00	CM\$	549



SHOWTIME



A2A2

Produkce		PH 4/2017		LPI
Stád	21	Kg	%	3093
Dcer	59	Mléko	+2632	NMS 554
Laktaci	59	Tuk	+81	
R %	90	Bílkovina	+68	
			-0.14	
Prům. užtk. dc.	Mléko	14417	Tuk 600	Bílkovina 453

Exteriér		Stád: 11	Dcer: 29	R%: 86%
Znak		-10	-5	0
Utvář. exteriéru	12			
Vemeno	13			
Končetiny	7			
Mléčný char./kap.	9			
Zád'	-3			
Hloubka vemene	7 hluboké			mělké
Textura vemene	15 vazivová			jemná
Závěsný vaz	7 slabý			silný
Přední upnutí	8 slabé			silné
Rozm. př. struků	6 od sebe			k sobě
Výška z. upnutí	3 nízké			vysoké
Šířka zad. upnutí	17 úzké			široké
Délka struků	-8 krátké			dlouhé
Výška patky	9 nízká			vysoká
Postoj z boku	3 strmý			šavlovitý
Utváření zad. kon.	7 nežádoucí			žádoucí
Postoj k. zezadu	6 úzký			široký
Rámec	9 malý			velký
Šířka hrudníku	4 úzká			široká
Hloubka těla	1 mělká			hluboká
Hranatost	13 nevyhov.			ostrá
Úhel zádě	-6 zdvižená			sražená
Šířka zádě	4 úzká			široká

Funkční znaky	
Přežitelnost	102
Skóre SB	2.68
Perzistence I.	113
Plodnost dcer	
Dojitelnost	
M. temperament	
Obtížnost porodů	
M. obtížnost porodů	

BOLDI V GYMNAST**DOORSOPEN x JABIR x EPIC**

- » velmi dobré utváření exteriéru
- » delší struky
- » kasein A2A2
- » původ Doorsopen - Doorman x Dorcy

LADYS-MANOR DOORSOPEN

BOLDI JABIR ASTRAY	02-06	281	12 001	3.9%	473	3.4%	407 kg
	Celoživotně:		12 001	3.9%	473	3.4%	407 kg

COYNE-FARMS JABIR

BOLDI V S G EPIC ASTER	02-02	305	11 114	3.6%	400	3.2%	361 kg
	Celoživotně:		18 992	3.6%	689	3.2%	617 kg



Boldi V S G Epic Aste



GENOMAX



HEALTH



ROBOTREADY

Produkcce		PH 4/2017 USA		TPI
		kg	%	
Mléko		+565		2677
Tuk		+31	+0.08	NM\$
Bílkovina		+24	+0.06	708
R %	76 %			SCS 2.61
PTAT 2.24	Vemeno 2.02	Konč. 1.64	Porody 8	

Exteriér		Stád: 0	Dcer: 0	R %: 74
Znak		3 2 1 1 2 3		
Rámec	2.36 malý			velký
Konstituce	1.61 slabá			silný
Hloubka těla	1.31 mělká			hluboká
Mléčný typ	1.19 slabý			výrazný
Sklon zádě	-0.01 zdvižená			sražená
Šířka zádě	2.09 úzká			široká
Z. konč. z boku	-0.30 strmý			šavlovitý
Z. konč. ze zadu	1.70 úzký			široký
Úhel paznehtu	1.61 plochý			strmý
Skóre končetin	1.83 nízké			vysoké
Přední upnutí	2.41 slabé			výrazné
Zad. výška vem.	3.11 nízké			vysoká
Zad. šířka vem.	2.86 úzká			široká
Závěsný vaz	1.45 nezřetelný			výrazný
Hloubka vem.	2.05 hluboké			mělké
Rozm. struků	0.10 daleko			u sebe
Rozm. z. struků	0.21 daleko			u sebe
Délka struků	1.82 krátké			dlouhé

Produkční život	6.1	FMS	625
PG Rate	1.90	CMS	746



A2A2



Patty Jones

LEPACHE **MANOA****NXB-139**

EPIC x MAN-O-MAN x GOLDWYN

**GENERATIONS EPIC**

VAL-BISSON M O M MAYANNE 03-09 305 13 496 4.5% 608 3.7% 501 kg
Celoživotně: 30 728 4.7% 1 456 3.8% 1 170 kg

LONG-LANGS OMAN OMAN

VAL-BISSON GOLDWYN MAYA 05-09 305 15 703 3.6% 566 3.4% 527 kg
Celoživotně: 62 905 4.2% 2 650 3.7% 2 330 kg



M: Val Bisson MOM Mayanne
02-01 305 9193 3.6% 327 3.2% 293kg



GENOMAX



CALVING EASE



HEALTH

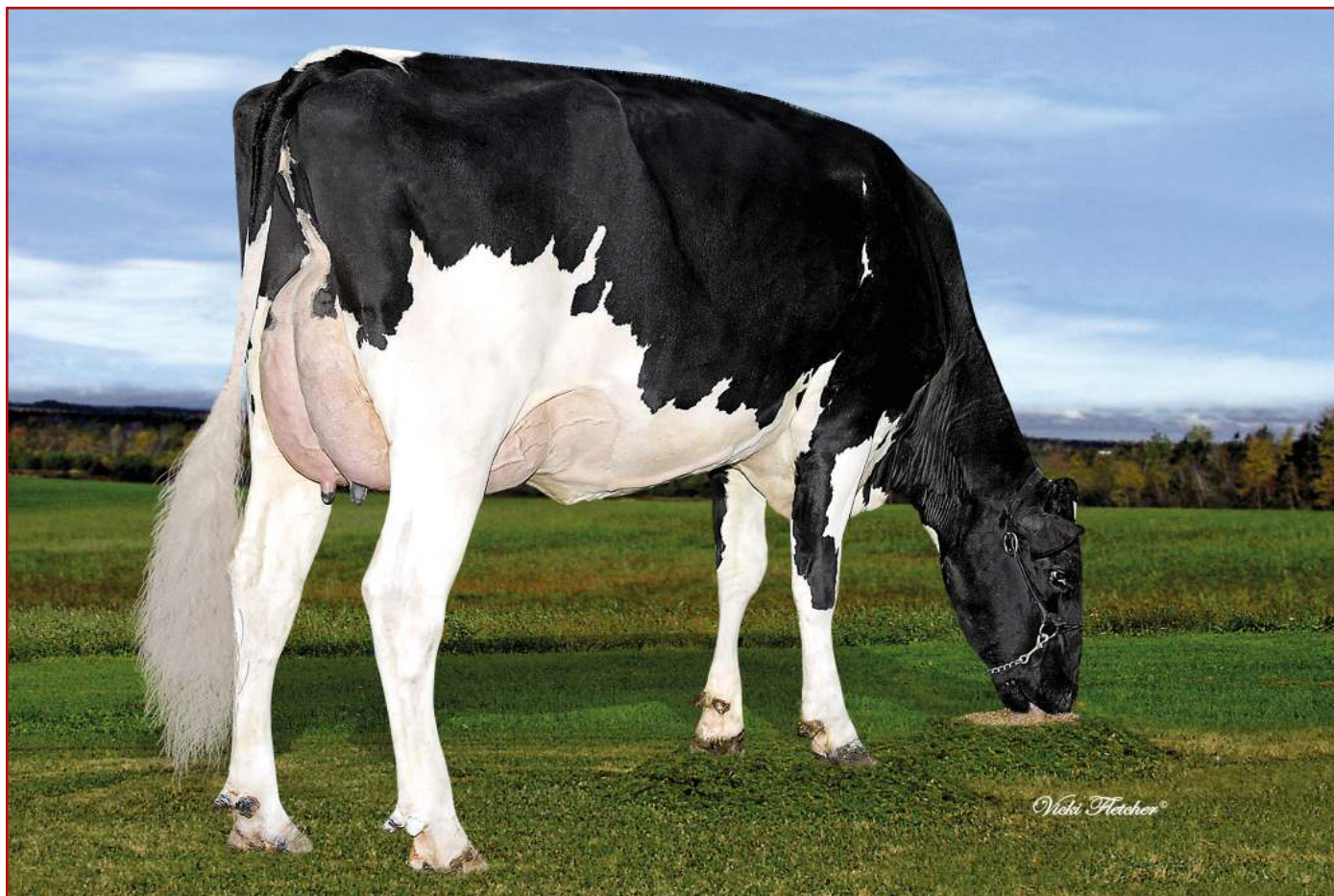
- » reciproká testace CA a ČR
- » dcery středního rámce
- » vysoká produkce složek % i kg
- » velmi dobré mimoprodukční znaky
- » velmi lehké porody

Produkce		PH 4/2017		LPI
Stád	130	Kg	%	3029
Dcer	144	Mléko	+365	
Laktací	144	Tuk	+57	+0.40
R %	91	Bílkovina	+39	+0.24
Prům. užitek. dc.		Mléko	11149	Tuk 458
		Bílkovina		365

Exteriér		Stád: 70					Dcer: 75	R%: 87%
Znak		-10	-5	0	5	10		
Utvář. exteriéru	12							
Vemeno	12							
Končetiny	12							
Mléčný char./kap.	1							
Záď	0							
Hloubka vemene	10	hluboké					mělké	
Textura vemene	13	vazivová					jemná	
Závěsný vaz	11	slabý					silný	
Přední upnutí	7	slabé					silné	
Rozm. př. struků	1	od sebe					k sobě	
Výška z. upnutí	9	nízké					vysoké	
Šířka zad. upnutí	0	úzké					široké	
Délka struků	4	krátké					dlouhé	
Výška patky	14	nízká					vysoká	
Postoj z boku	-2	strmý					šavlovitý	
Utváření zad. kon.	12	nežádoucí					žádoucí	
Postoj k. zezadu	5	úzký					široký	
Rámec	6	malý					velký	
Šířka hrudníku	3	úzká					široká	
Hloubka těla	-8	mělká					hluboká	
Hranatost	-5	nevyhov.					ostrá	
Úhel zádě	0	zdvížená					sražená	
Šířka zádě	-2	úzká					široká	

Funkční znaky			
Přežitelnost	109	Dojitelnost	102
Skóre SB	2.67	M. temperament	99
Perzistence I.	101	Obtížnost porodů	106
Plodnost dcer	103	M. obtížnost porodů	107

Canco Manoa Laurette



CROTEAU LESPERRON UNIX

NUMERO UNO x DOMAIN x GOLDWYN



- » excelentní utváření exteriéru (zadní výška vemene 4,16)
- » velmi dobrá produkce mléka
- » velmi lehké porody

AMIGHETTI NUMERO UNO

REGAN-ALH DOMAIN DAYA 04-01 305 18549 3.7% 688 3.4% 628 kg
Celoživotně: 56176 3.9% 2197 3.6% 2010 kg

RONELEE TOYSTORY DOMAIN

REGAN-ALH G DESTINI



Glenslay Unix Frozen

Heatherick Unix Venus



IMMUNITY+



HEALTH



CALVING EASE

Produkce		PH 4/2017 USA		TPI
Stád	163	kg	%	2342
Dcer	353	Mléko	+427	NMS\$ 456
		Tuk	+22	
R %	95 %	Bílkovina	+13	+0.00
PTAT 2.93	Vemeno 2.92	Konč. 1.17	Porody 6.6	SCS 2.83

Exteriér		Stád: 62	Dcer: 85	R %: 88			
Znak		3	2	1	1	2	3
Rámec	2.32 malý						velký
Konstituce	0.87 slabá						silný
Hloubka těla	1.20 mělká						hluboká
Mléčný typ	1.79 slabý						výrazný
Sklon zádě	0.53 zdvižená						sražená
Šířka zádě	1.81 úzká						široká
Z. konč. z boku	0.52 strmý						šavlovitý
Z. konč. ze zadu	0.85 úzký						široký
Úhel paznehtu	0.88 plochý						strmý
Skóre končetin	1.69 nízké						vyšoké
Přední upnutí	3.33 slabé						výrazné
Zad. výška vem.	4.16 nízké						vyšoká
Zad. šířka vem.	3.83 úzká						široká
Závěsný vaz	3.08 nezřetelný						výrazný
Hloubka vem.	2.66 hluboké						mělké
Rozm. struků	2.59 daleko						u sebe
Rozm. z. struků	2.08 daleko						u sebe
Délka struků	-0.35 krátké						dlouhé

Produkční život	2.7	FM\$	444
PG Rate	-0.50	CM\$	462

Produkce		PH 4/2017		LPI
Stád	106	Kg	%	3015
Dcer	159	Mléko	+1232	NMS\$ 456
Laktací	159	Tuk	+45	
R %	90	Bílkovina	+30	-0.08
Prům. užtk. dc.	Mléko 12565	Tuk 487	Bílkovina 386	

Exteriér		Stád: 50	Dcer: 66	R%: 87%		
Znak		-10	-5	0	5	10
Utvář. exteriéru	17					
Vemeno	17					
Končetiny	10					
Mléčný char./kap.	6					
Záď	7					
Hloubka vemene	10 hluboké					mělké
Textura vemene	16 vazivová					jemná
Závěsný vaz	12 slabý					silný
Přední upnutí	13 slabé					silné
Rozm. př. struků	11 od sebe					k sobě
Výška z. upnutí	13 nízké					vyšoké
Šířka zad. upnutí	11 úzké					široké
Délka struků	-3 krátké					dlouhé
Výška patky	10 nízká					vyšoká
Postoj z boku	3 strmý					šavlovitý
Utváření zad. kon.	10 nežádoucí					žádoucí
Postoj k. zezadu	2 úzký					široký
Rámec	8 malý					velký
Šířka hrudníku	2 úzká					široká
Hloubka těla	-5 mělká					hluboká
Hranatost	4 nevyhov.					ostrá
Úhel zádě	1 zdvižená					sražená
Šířka zádě	4 úzká					široká

Funkční znaky			
Přežitelnost	107	Dojitelnost	105
Skóre SB	2.92	M. temperament	103
Perzistence I.	101	Obtížnost porodů	106
Plodnost dcer		M. obtížnost porodů	103

IHG AIRSHIP RED

RED-671

(Alchemy x Dorcy)
OLYMPIAN x NUMERO UNO x REGIMENTLADYS-MANOR OLYMPIAN
MS APPLÉS UNO ADELE» excelentní parametry vemene,
výborné končetiny

AMIGHETTI NUMERO UNO

KHW REGIMENT APPLE-RED
09-01 305 14 116 4.3% 601 3.4% 482 kg
Celoživotně: 94 311 4.8% 4 492 3.8% 3 561 kgMM: KHW Regiment Apple-Red
01-11 305 14 116 4.3% 601 3.4% 482 kg

GENOMAX



HEALTH



RED & WHITE

Produkcce		PH 4/2017 USA		TPI
		kg	%	
Mléko		-79		2351
Tuk		+13	+0.14	NM\$
Bílkovina		+9	+0.10	478
R %	79 %			
PTAT 1.81	Vemeno 2.14	Konč. 1.55	Porody 7.8	SCS 2.63

Exteriér		Stád: 0	Dcer: 0	R %: 78				
Znak		3	2	1	1	2	3	
Rámec	1.17 malý							velký
Konstituce	0.71 slabá							silný
Hloubka těla	0.14 mělká							hluboká
Mléčný typ	-0.32 slabý							výrazný
Sklon zádě	-1.19 zdvižená							sražená
Šířka zádě	1.11 úzká							široká
Z. konč. z boku	-1.37 strmý							šavlovitý
Z. konč. ze zadu	1.44 úzký							široký
Úhel paznehtu	1.75 ploché							strmý
Skóre končetin	1.53 nízké							vyšoké
Přední upnutí	2.83 slabé							výrazné
Zad. výška vem.	3.09 nízké							vysoká
Zad. šířka vem.	2.84 úzká							široká
Závěsný vaz	0.14 nezřetelný							výrazný
Hloubka vem.	2.57 hluboké							mělké
Rozm. struků	0.32 daleko							u sebe
Rozm. z. struků	-0.09 daleko							u sebe
Délka struků	0.12 krátké							dlouhé

Produkční život	6.2	FMS	357
PG Rate	2.80	CMS	531

BROEKS AMERY

NEO-193

MILLION x JET STREAM x SHOTTLE

ENGLAND-AMMON MILLION
BROEKS ANNIE» excelentní utváření vemene
ve všech parametrech
» velmi dobré mimoprodukční
znaky
» vynikající končetiny

APPOUIS JET STREAM

WABASH-WAY ARLEIGH
02-02 305 16 366 3.9% 633 3.3% 541 kg
Celoživotně: 32 859 3.9% 1 292 3.4% 1 113 kgMM: Wabash-Way Arleight
02-02 305 16 366 3.9% 633 3.3% 541 kg

Produkcce		PH 4/2017 ČR		SIH
		Kg	%	
Stád	40			123.5
Dcer	94	Mléko	+594	
		Tuk	+36	0.2
R %	91	Bílkovina	+10	-0.07

Exteriér		Dcer: 77					
Znak		76	88	100	112	124	
Celkem bodů	129						
Mléčná síla	104						
Stavba těla	130						
Končetiny	122						
Vemeno	127						
Tělesný rámec	116 malý						velký
Šířka hrudníku	109 úzký						široký
Hloubka těla	96 mělké						hluboké
Hranatost	98 nevýrazná						výrazná
Sklon zádě	102 zdvižená						sražená
Šířka zádě	129 úzká						široká
Postoj zk. ze zadu	115 úzký						široký
Postoj zk. zboku	89 strmý						šavlovitý
Paznehty	111 ploché						strmé
Přední up. vemene	132 vyduté						pevně u.
Rozmístění př. struků	107 daleko						blízko
Délka struku	95 krátké						dlouhé
Hloubka vemene	137 hluboké						mělké
Výška zad. up. vemene	111 nízké upn.						vyšoké
Závěsný vaz	102 nezřetelný						výrazný
Rozmístění zad. struků	110 daleko						blízko
Šířka zadního upnutí v	92 úzká						široká
Kvalita kostí	87 hrubá						jemná
Chodivost	115 nežádoucí						žádoucí
Kondice	118 špatná						dobrá

Funkční znaky		Dílčí indexy	
Dlouhověkost	109	Plodnost po býkovi	107
Somatické buňky	114	Plodnost dcer	98
Porody maternální	118	Index končetin	120
Porody paternální	110	Index vemene	129

ENDCO APPRENTICE RC NXB-358

(McCutchen x Super)

KINGBOY x SUPERSIRE x ALCHEMY *RC

DN: 11.05.2015



MORNINGVIEW MCC KINGBOY
BLONDIN TJR SUPERSIRE AROMA

- » výborný exteriér i ukazatele zdraví
- » RC býk
- » vhodný na jalovice

SEAGULL-BAY SUPERSIRE

KHW ALCHEMY ADELIN-RED	02-02	254	8 201	4.4%	361	3.6%	296 kg
Celoživotně:			8 201	4.4%	361	3.6%	296 kg



IMMUNITY+



HEALTH



GENOMAX



RED & WHITE



DADOTBEARY

Produkcce		PH 4/2017 USA		TPI
		kg	%	
Mléko		+716		2726
Tuk		+31	+0.03	NM\$
Bílkovina		+24	+0.02	827
R %	78 %			SCS 2.66
PTAT 2.36	Vemeno 2.11	Konč. 1.49	Porody 7.3	

Exteriér		Stád: 0	Dcer: 0	R %: 77
Znak		3 2 1 1 2 3		
Rámec	1.49 malý			velký
Konstituce	0.70 slabá			silný
Hloubka těla	0.60 mělká			hluboká
Mléčný typ	1.67 slabý			výrazný
Sklon zádě	0.34 zdvižená			sražená
Šířka zádě	1.10 úzká			široká
Z. konč. z boku	-0.29 strmý			šavlovitý
Z. konč. ze zadu	1.50 úzký			široký
Úhel paznehtu	1.20 plochý			strmý
Skóre končetin	1.80 nízké			vyšoké
Přední upnutí	2.45 slabé			výrazné
Zad. výška vem.	3.45 nízké			vyšoká
Zad. šířka vem.	3.17 úzká			široká
Závěsný vaz	0.81 nezřetelný			výrazný
Hloubka vem.	2.13 hluboké			mělké
Rozm. struků	0.51 daleko			u sebe
Rozm. z. struků	0.11 daleko			u sebe
Délka struků	-0.31 krátké			dlouhé
Produkcční život	8.0	FM\$	786	
PG Rate	2.10	CM\$	847	

WA-DEL BANDARAS NEO-191

FREDDIE x SHOTTLE x FORBIDDEN

DN: 9.6.2010



- » velmi pěkný exteriér dcer v USA i ČR
- » velmi dobrá produkce mléka v ČR při indiferentních složkách
- » výborná plodnost dcer v ČR i USA

Produkcce		PH 12/2016 USA		TPI
		kg	%	
Stád	132			2188
Dcer	309	Mléko +403	+0.02	NM\$
		Tuk +17	+0.00	375
R %	94 %	Bílkovina +11		
PTAT 1.28	Vemeno 1.09	Konč. 1.9	Porody 8.2	SCS 2.92

Exteriér		Stád: 103	Dcer: 239	R %: 94
Znak		3 2 1 1 2 3		
Rámec	1.27 malý			velký
Konstituce	2.60 slabá			silný
Hloubka těla	1.46 mělká			hluboká
Mléčný typ	-0.90 slabý			výrazný
Sklon zádě	0.53 zdvižená			sražená
Šířka zádě	1.34 úzká			široká
Z. konč. z boku	-2.17 strmý			šavlovitý
Z. konč. ze zadu	1.68 úzký			široký
Úhel paznehtu	2.84 plochý			strmý
Skóre končetin	1.49 nízké			vyšoké
Přední upnutí	1.54 slabé			výrazné
Zad. výška vem.	1.51 nízké			vyšoká
Zad. šířka vem.	1.39 úzká			široká
Závěsný vaz	1.33 nezřetelný			výrazný
Hloubka vem.	0.85 hluboké			mělké
Rozm. struků	1.68 daleko			u sebe
Rozm. z. struků	1.92 daleko			u sebe
Délka struků	1.97 krátké			dlouhé

Produkcce		PH 4/2017 ČR		SIH
		Kg	%	
Stád	60			123.5
Dcer	231	Mléko +978	-0.07	
		Tuk +25	-0.11	
R %	96	Bílkovina +17		

Exteriér		Dcer: 184			
		76	88	100	112 124
Celkem bodů	124				
Mléčná síla	114				
Stavba těla	119				
Končetiny	118				
Vemeno	121				
Tělesný rámec	111 malý				velký
Šířka hrudníku	133 úzký				široký
Hloubka těla	112 mělké				hluboké
Hranatost	94 nevýrazná				výrazná
Sklon zádě	101 zdvižená				sražená
Šířka zádě	109 úzká				široká
Postoj zk ze zadu	109 úzký				široký
Postoj zk zboku	76 strmý				šavlovitý
Paznehty	125 ploché				strmé
Přední up. vemene	108 vyduté				pevně u.
Rozmístění př. struků	122 daleko				bлизko
Délka struku	120 krátké				dlouhé
Hloubka vemene	116 hluboké				mělké
Výška zad. up. vemene	115 nízké upn.				vyšoko
Závěsný vaz	118 nezřetelný				výrazný
Rozmístění zad. struků	119 daleko				bлизko
Šířka zadního upnutí	106 úzká				široká
Kvalita kostí	90 hrubá				jemná
Chodivost	107 nežádoucí				žádoucí
Kondice	128 špatná				dobrá

Funkční znaky		Dílčí indexy	
Dlouhověkost	120	Plodnost po býkovi	91
Somatické buňky	93	Plodnost dcer	110
Porody maternální	104	Index končetin	121
Porody paternální	120	Index vemene	123

DE-SU BASKETBALL**NEO-600**

(Numero Uno x Super)

BOMBERO x SUPERSIRE x BOOKEM

» vysoká produkce mléka a NM

Produkce		PH 4/2017 USA		TPI
		kg	%	
	Mléko	+877		2502
	Tuk	+30	-0.02	NM\$
	Bílkovina	+25	-0.01	650
R %	79 %			
PTAT 2.02	Vemeno 1.38	Konč. 0.91	Porody 8.1	SCS 2.88

Exteriér		Stád: 0	Dcer: 0	R %: 77
Znak		3 2 1 1 2 3		
Rámec	1.21 malý			velký
Konstituce	0.77 slabá			silný
Hloubka těla	0.78 mělká			hluboká
Mléčný typ	1.80 slabý			výrazný
Sklon zádě	0.49 zdvižená			sražená
Šířka zádě	2.15 úzká			široká
Z. konč. z boku	0.64 strmý			šavlovitý
Z. konč. ze zadu	0.70 úzký			široký
Úhel paznehtu	0.82 plochý			strmý
Skóre končetin	1.26 nízké			vysoké
Přední upnutí	1.43 slabé			výrazné
Zad. výška vem.	2.64 nízké			vysoká
Zad. šířka vem.	2.43 úzká			široká
Závěsný vaz	1.80 nezfetelný			výrazný
Hloubka vem.	0.66 hluboké			mělké
Rozm. struků	1.61 daleko			u sebe
Rozm. z. struků	1.53 daleko			u sebe
Délka struků	0.10 krátké			dlouhé

Produkční život	5.8	FM\$	651
PG Rate	0.00	CM\$	651

RICHMOND-FD EL BOMBERO

DE-SU SUPERSIRE 2355	02-02	162	6 867	3.6%	245	3.2%	217 kg
	Celoživotně:		6 867	3.6%	245	4%	217 kg

SEAGULL-BAY SUPERSIRE

DE-SU 520	03-05	305	19 291	2.6%	492	3.3%	629 kg
	Celoživotně:		37 236	2.9%	1 056	3.3%	1 227 kg



GENOMAX



HEALTH

BOSSIR CELTIC**NXB-357**

(Soctates x Baltimore)

(Shottle x Durhan)

ROBUST x BALTIMOR x GOLDWYN

- » velmi lehké telení
- » vybalancovaný exteriér
- » vysoká plodnost dcer

Produkce		PH 4/2017 USA		TPI
		kg	%	
Stád	89	Mléko	+326	2278
Dcer	200	Tuk	+16	+0.04
		Bílkovina	+15	+0.04
R %	94 %			NM\$
				441
PTAT 1.82	Vemeno 1.5	Konč. 0.9	Porody 6.2	SCS 3.05

Exteriér		Stád: 70	Dcer: 149	R %: 94
Znak		3 2 1 1 2 3		
Rámec	1.34 malý			velký
Konstituce	0.62 slabá			silný
Hloubka těla	0.69 mělká			hluboká
Mléčný typ	1.16 slabý			výrazný
Sklon zádě	-0.56 zdvižená			sražená
Šířka zádě	1.60 úzká			široká
Z. konč. z boku	1.15 strmý			šavlovitý
Z. konč. ze zadu	1.15 úzký			široký
Úhel paznehtu	0.68 plochý			strmý
Skóre končetin	1.22 nízké			vysoké
Přední upnutí	2.05 slabé			výrazné
Zad. výška vem.	1.54 nízké			vysoká
Zad. šířka vem.	1.42 úzká			široká
Závěsný vaz	0.88 nezfetelný			výrazný
Hloubka vem.	1.82 hluboké			mělké
Rozm. struků	1.09 daleko			u sebe
Rozm. z. struků	0.81 daleko			u sebe
Délka struků	-0.71 krátké			dlouhé

Produkční život	2.8	FM\$	396
PG Rate	2.60	CM\$	460

ROYLANE SOCRA ROBUST

MS BALTIMOR CUTIE

REGANCREST BALTIMOR

MS GOLDWYN CHERYL	02-01	305	13 422	4.3%	578	3.2%	432 kg
	Celoživotně:		19 804	4.3%	848	3.4%	671 kg



CALVING EASE

McCol Celtic 10003

TJR DIESEL

NXB-174

(Bookem x Shottle)

MCCUTCHEN x SUPER x BAXTER

DN: 02.02.2013



- » produkční rodina s vynikajícími složkami
- » špičkové vemeno a utváření exteriéru

DE-SU BKM MCCUTCHEN 1174									
MORNINGVIEW SUPER DEANN	02-03	305	11 989	3.8%	450	3.3%	391 kg		
	Celoživotně:		11 989	3.8%	450	3.3%	391 kg		
CHARLESDALE SUPERSTITION									
MORNINGVIEW BAXTER D-RAE	04-03	305	16 951	4.1%	695	3.3%	567 kg		
	Celoživotně:		41 218	4.3%	1 781	3.4%	1 385 kg		



MM: Morningview Baxter D Rae
04-03 305 16 951 4.1% 695 3.3% 567



Produkce	PH 4/2017		GLPI
	Kg	%	
Mléko	1372		2907
Tuk	69	+0.17	
Bílkovina	60	+0.13	
R %	79		

Exteriér		R%: 76%				
Znak		-10	-5	0	5	10
Utvar. exteriéru	11					
Vemeno	11					
Končetiny	6					
Mléčný char./kap.	6					
Zád'	1					
Hloubka vemene	8 hluboké					mělké
Textura vemene	15 vazivová					jemná
Závěsný vaz	9 slabý					silný
Přední upnutí	9 slabé					silné
Rozm. př. struků	4 od sebe					k sobě
Výška z. upnutí	8 nízké					vyšší
Šířka zad. upnutí	6 úzké					široké
Délka struků	3 krátké					dlouhé
Výška patky	13 nízká					vyšší
Postoj z boku	5 strmý					šavlovitý
Utvarění zad. kon.	6 nežádoucí					žádoucí
Postoj k. zezadu	3 úzký					široký
Rámec	10 malý					velký
Šířka hrudníku	1 úzká					široká
Hloubka těla	0 mělká					hluboká
Hranatost	7 nevyhov.					ostrá
Úhel zádě	-5 zdvižená					sražená
Šířka zádě	-5 úzká					široká

Funkční znaky			
Přežitelnost	104	Dojitelnost	101
Skóre SB	2.76	M. temperament	106
Perzistence I.	103	Obtížnost porodů	96
Plodnost dcer	96	M. obtížnost porodů	107

VAL-BISSON DOORMAN NXB-305

(Planet x Ramos)

BOOKEM x SHOTTLE x GOLDWYN

DN: 06.08.2011



- » excelentní utváření exteriéru
- » nástupce Goldwyna
- » dcery úspěšné na výstavách v Madisonu a Torontu

DE-SU 521 BOOKEM									
VAL-BISSON SHOTTLE IMELDA	04-03	305	15 535	3.7%	578	3.5%	549 kg		
	Celoživotně:		39 418	4.2%	1 655	3.8%	1 486 kg		
PICSTON SHOTTLE									
VAL-BISSON GOLDWYN MAYA	05-09	305	15 714	3.6%	566	3.4%	527 kg		
	Celoživotně:		46 505	4.2%	1 934	3.7%	1 718 kg		



Claynook Danessa Doorman
01-10 210d 8 027 3.9% 262 kg



Produkce	PH 4/2017		LPI
	Kg	%	
Stád	1369		3224
Dcer	2602	Mléko +328	
Laktaci	2934	Tuk +60	+0.44
R %	99	Bílkovina +48	+0.32
Prům. užitek. dc.	Mléko 12023	Tuk 493	Bílkovina 397

Exteriér		Stád: 1153 Dcer: 2078 R%: 99%				
Znak		-10	-5	0	5	10
Utvar. exteriéru	16					
Vemeno	13					
Končetiny	11					
Mléčný char./kap.	16					
Zád'	3					
Hloubka vemene	9 hluboké					mělké
Textura vemene	8 vazivová					jemná
Závěsný vaz	1 slabý					silný
Přední upnutí	15 slabé					silné
Rozm. př. struků	8 od sebe					k sobě
Výška z. upnutí	7 nízké					vyšší
Šířka zad. upnutí	9 úzké					široké
Délka struků	0 krátké					dlouhé
Výška patky	14 nízká					vyšší
Postoj z boku	-2 strmý					šavlovitý
Utvarění zad. kon.	11 nežádoucí					žádoucí
Postoj k. zezadu	8 úzký					široký
Rámec	10 malý					velký
Šířka hrudníku	14 úzká					široká
Hloubka těla	8 mělká					hluboká
Hranatost	7 nevyhov.					ostrá
Úhel zádě	-5 zdvižená					sražená
Šířka zádě	10 úzká					široká

Funkční znaky			
Přežitelnost	108	Dojitelnost	86
Skóre SB	2.50	M. temperament	101
Perzistence I.	107	Obtížnost porodů	99
Plodnost dcer	101	M. obtížnost porodů	105

MARBRI **FACEBOOK** NEO-201

MAN-O-MAN x AIRRAID x SHOTTLE



- » potvrzení genomických PH
- » výborná produkce (mléko i složky)
- » vynikající typ a končetiny
- » lehké telení
- » výborná vlastní plodnost i plodnost dcer

LONG-LANGS OMAN OMAN

SERENITYHILL AIRRAID FAWN	02-02	305	8 070	4,1%	328	3,1%	250 kg
	Celoživotně:		12 389	4,3%	531	3,0%	372 kg

SILDAHL AIRRAID

MARBRI SHOTTLE FIONA	02-00	305	12 790	3,8%	481	3,1%	396 kg
	Celoživotně:		15 280	3,8%	581	3,1%	481 kg



Coyncrest Facebook Spirits



IMMUNITY+



REPROMAX



CALVING EASE

Produkcce	PH 4/2017 USA			TPI
Stád	1818			
Dcer	5229	Mléko	+480	2329
		Tuk	+35	+0.14
		Bílkovina	+19	+0.04
R %	99 %			NM\$ 446
PTAT 1.37	Vemeno 0.78	Konč. 0.13	Porody 6.3	SCS 2.96

Exteriér	Stád: 1395			Dcer: 2912	R %: 98	
Znak	3	2	1	1	2	3
Rámec	2.36	malý				velký
Konstituce	1.38	slabá				silný
Hloubka těla	1.88	mělká				hluboká
Mléčný typ	1.95	slabý				výrazný
Sklon zádě	-1.29	zdvížená				sražená
Šířka zádě	0.88	úzká				široká
Z. konč. z boku	2.75	strmý				šavlovitý
Z. konč. ze zadu	0.27	úzký				široký
Úhel paznehtu	0.14	ploché				strmý
Skóre končetin	0.50	nízké				vyšoké
Přední upnutí	-0.12	slabé				výrazné
Zad. výška vem.	1.44	nízké				vyšoká
Zad. šířka vem.	1.32	úzká				široká
Závěsný vaz	1.65	nezřetelný				výrazný
Hloubka vem.	0.66	hluboké				mělké
Rozm. struků	1.10	daleko				u sebe
Rozm. z. struků	1.33	daleko				u sebe
Délka struků	0.45	krátké				dlouhé

Produkční život	0.2	FMS	401
PG Rate	2.90	CMS	466



SEXSED

DOMICOLE **CHELIOS** NXB-108

(Planet x Shottle)

BAXTER x GOLDWYN x ALLEN



- » vynikající utváření exteriéru
- » velmi dobrá produkce mléka při vysoké produkci složek
- » výborná vlastní plodnost býka

EMERALD-ACR-SA T-BAXTER

DOMICOLE G W SHELIVE	02-00	102	3 574	4,3%	152	3%	108kg
	Celoživotně:		3 574	4,3%	152	3%	108kg

BRAEDAILE GOLDWYN

SUNNYLODGE ALLEN SHELLY	04-05	305	11 775	4,5%	524	3,2%	374 kg
	Celoživotně:		40 994	4,4%	1 813	3,4%	1 409 kg



Donnandale Chelios Qtip

01-10 294 10 571 3.3% 352 3.1% 325 kg



REPROMAX



SHOWTIME

Produkcce	PH 4/2017			LPI
Stád	1967			
Dcer	4670	Mléko	+748	2775
Laktaci	5424	Tuk	+78	+0.46
R %	99	Bílkovina	+40	+0.13
Prům. užitk. dc.	Mléko 12047	Tuk 485	Bílkovina 383	

Exteriér	Stád: 1596			Dcer: 3426	R%: 99%
Znak	-10	-5	0	5	10
Utvar. exteriéru	13				
Vemeno	12				
Končetiny	11				
Mléčný char./kap.	9				
Zád	-2				
Hloubka vemene	2	hluboké			mělké
Textura vemene	10	vazivová			jenná
Závěsný vaz	8	slabý			silný
Přední upnutí	11	slabé			silné
Rozm. př. struků	2	od sebe			k sobě
Výška z. upnutí	11	nízké			vyšoké
Šířka zad. upnutí	6	úzké			široké
Délka struků	10	krátké			dlouhé
Výška patky	9	nízká			vyšoká
Postoj z boku	0	strmý			šavlovitý
Utváření zad. kon.	11	nežádoucí			žádoucí
Postoj k. zezadu	12	úzký			široký
Rámec	4	malý			velký
Šířka hrudníku	1	úzká			široká
Hloubka těla	10	mělká			hluboká
Hranatost	11	nevyhov.			ostrá
Úhel zádě	-6	zdvížená			sražená
Šířka zádě	1	úzká			široká

Funkční znaky			
Požítelnost	101	Dojitelnost	91
Skóre SB	2.80	M. temperament	100
Perzistence I.	101	Obtížnost porodů	104
Plodnost dcer	90	M. obtížnost porodů	98

COYNE-FARMS **JABIR** NEO-398

FACEBOOK x FREDDIE x RAMOS



- » vynikající utváření exteriéru
- » lehké telení, vysoký NM i produkční život
- » nadprůměrná vlastní plodnost i plodnost dcer

MARBRI FACEBOOK

COYNE-FARMS FREDDIE JILL 02-00 305 13 363 3.3% 435 2.8% 380 kg
Celoživotně: 20 131 3.4% 676 3.0% 603 kg

BADGER-BLUFF FANNY FREDDIE

COYNE-FARMS RAMOS JELLY 02-02 305 12 002 4.0% 485 3.2% 379 kg
Celoživotně: 28 350 4.3% 1212 3.3% 941 kg



Matka býka: Coyne-Farms Freddie Jill
02-00 305 13 363 3.3% 435 2.8% 380

OM: Freddie



IMMUNITY+



GENOMAX



HEALTH

Produkce		PH 4/2017 USA		TPI
Stád	578	kg	%	2317
Dcer	2074	Mléko	-49	NMS 451
		Tuk	+16	
R %	99 %	Bílkovina	+5	+0.15 +0.06
PTAT 0.47	Vemeno 0.14	Konč. 1.29	Porody 5.8	SCS 2.54

Exteriér		Stád: 320	Dcer: 816	R %: 98			
Znak		3	2	1	1	2	3
Rámec	1.65 malý						velký
Konstituce	1.96 slabá						silný
Hloubka těla	1.15 mělká						hluboká
Mléčný typ	-1.19 slabý						výrazný
Sklon zádě	-1.21 zdvižená						sražená
Šířka zádě	0.21 úzká						široká
Z. konč. z boku	-1.24 strmý						šavlovitý
Z. konč. ze zadu	1.32 úzký						široký
Úhel paznehtu	1.91 plochý						strmý
Skóre končetin	0.99 nízké						vysoké
Přední upnutí	0.26 slabé						výrazné
Zad. výška vem.	-0.62 nízké						vysoká
Zad. šířka vem.	-0.57 úzká						široká
Závěsný vaz	0.44 nezřetelný						výrazný
Hloubka vem.	0.83 hluboké						mělké
Rozm. struků	0.36 daleko						u sebe
Rozm. z. struků	-0.17 daleko						u sebe
Délka struků	1.71 krátké						dlouhé

Produkční život	5.5	FM\$	363
PG Rate	6.20	CM\$	491



CALVING EASE



ROBOTREADY



SEXED

SILDAHL **JETT AIR** NXB-042

BAXTER x BW MARSHALL x MANFRED



- » vynikající končetiny a vemeno na vysokém počtu dcer
- » produkční život +4,7
- » delší struky
- » velmi lehké telení

EMERALD-ACR-SA T-BAXTER

SILDAHL AIR MARSHALL 03-06 305 13 517 4.1% 557 3.1% 424 kg
Celoživotně: 30 976 4.1% 1 263 3.3% 1 011 kg

MARA-THON BW MARSHALL

SILDAHL MANFRED AIR ATTACK 03-03 305 15 159 4.2% 638 3.0% 460 kg
Celoživotně: 80 182 3.9% 3 131 3.1% 2 467 kg



Creekside Jett Air 111
02-01 305 9193 3.6% 327 3.2% 293



CALVING EASE



HEALTH


Produkce		PH 4/2017 USA		TPI
Stád	4473	kg	%	2231
Dcer	16493	Mléko	+345	NMS 476
		Tuk	+15	
R %	99 %	Bílkovina	+1	+0.02 -0.07
PTAT 1.63	Vemeno 1.38	Konč. 1.96	Porody 5	SCS 2.73

Exteriér		Stád: 3156	Dcer: 9485	R %: 99			
Znak		3	2	1	1	2	3
Rámec	0.42 malý						velký
Konstituce	0.40 slabá						silný
Hloubka těla	0.68 mělká						hluboká
Mléčný typ	1.29 slabý						výrazný
Sklon zádě	1.20 zdvižená						sražená
Šířka zádě	1.71 úzká						široká
Z. konč. z boku	-0.75 strmý						šavlovitý
Z. konč. ze zadu	2.73 úzký						široký
Úhel paznehtu	1.56 plochý						strmý
Skóre končetin	2.05 nízké						vysoké
Přední upnutí	1.24 slabé						výrazné
Zad. výška vem.	3.26 nízké						vysoká
Zad. šířka vem.	3.00 úzká						široká
Závěsný vaz	1.84 nezřetelný						výrazný
Hloubka vem.	0.40 hluboké						mělké
Rozm. struků	0.84 daleko						u sebe
Rozm. z. struků	1.67 daleko						u sebe
Délka struků	1.28 krátké						dlouhé

Produkční život	5.5	FM\$	532
PG Rate	3.30	CM\$	454

SHOWTIME JE TADY




SEMEX[®]
Genetics for Life[®]



GENSEMEX JE NA VAŠÍ STRANĚ



DULET KICKBALL NXB-261

(Boliver x Jester)

NIAGRA x ARMSTEAD x BOLTON



- » velmi zajímavý původ
- » vynikající vlastní plodnost býka
- » kompaktní zvířata do produkčních stájí
- » delší struky

RI-VAL-RE 2338 NIAGRA

DULET ARMSTEAD KIM 1

05-02 305 13 610 4.4% 603 3.2% 431 kg
Celoživotně: 46 540 4.7% 2 197 3.4% 1 572 kg

DIAMOND-OAK ARMSTEAD

DULET BOLTON KIRPA

05-06 305 14 993 4.7% 699 3.2% 482 kg
Celoživotně: 71 359 5.0% 3 574 3.5% 2 517 kg

RJR Kickball 3405



REPROMAX



HEALTH



ROBOTREADY

Produkcce		PH 4/2017 USA		TPI
Stád	164	kg	%	2209
Dcer	575	Mléko	+491	NM\$ 459
		Tuk	+19	
		Bílkovina	+15	
R %	98 %		+0.01	
PTAT 1.58	Vemeno 0.91	Konč. 1.43	Porody 8.7	SCS 3.01

Exteriér		Stád: 76	Dcer: 168	R %: 94				
Znak		3	2	1	1	2	3	
Rámec	1.56 malý							velký
Konstituce	1.23 slabá							silný
Hloubka těla	1.02 mělká							hluboká
Mléčný typ	0.97 slabý							výrazný
Sklon zádě	-0.34 zdvižená							sražená
Šířka zádě	1.61 úzká							široká
Z. konč. z boku	-0.69 strmý							šavlovitý
Z. konč. ze zadu	1.36 úzký							široký
Úhel paznehtu	1.60 plochý							strmý
Skóre končetin	1.49 nízké							vyšoké
Přední upnutí	1.06 slabé							výrazné
Zad. výška vem.	2.15 nízké							vyšoká
Zad. šířka vem.	1.98 úzká							široká
Závěsný vaz	0.90 nezřetelný							výrazný
Hloubka vem.	0.46 hluboké							mělké
Rozm. struků	-0.27 daleko							u sebe
Rozm. z. struků	0.04 daleko							u sebe
Délka struků	0.95 krátké							dlouhé

Produkcční život	4.1	FM\$	453
PG Rate	1.30	CM\$	461

JEANLU LEGOLAS NXB-315

(McCutchen x Super)

(Snowman x Shottle)

KINGBOY x SHOTGLASS x MAN-O-MAN



- » vysoká produkce mléka
- » BB kasein

MORNINGVIEW MCC KINGBOY

EDG LACY SHOTGLASS 748

02-06 305 11 716 3.8% 442 3.4% 398 kg
Celoživotně: 11 716 3.8% 442 3.4% 398 kg

BUTZ-BUTLER SHOTGLASS

KELLERCREST MANOMAN LACY



MM: Kellercrest Manoman Lacy



GENOMAX

Produkcce		PH 4/2017 USA		TPI
Stád	164	kg	%	2520
Dcer	575	Mléko	+764	NM\$ 630
		Tuk	+24	
		Bílkovina	+23	
R %	78 %		+0.01	
PTAT 2.13	Vemeno 1.49	Konč. 1.3	Porody 7	SCS 2.79

Exteriér		Stád: 0	Dcer: 0	R %: 77				
Znak		3	2	1	1	2	3	
Rámec	1.31 malý							velký
Konstituce	0.72 slabá							silný
Hloubka těla	0.91 mělká							hluboká
Mléčný typ	1.96 slabý							výrazný
Sklon zádě	-0.99 zdvižená							sražená
Šířka zádě	0.95 úzká							široká
Z. konč. z boku	0.02 strmý							šavlovitý
Z. konč. ze zadu	1.38 úzký							široký
Úhel paznehtu	1.38 plochý							strmý
Skóre končetin	1.42 nízké							vyšoké
Přední upnutí	1.87 slabé							výrazné
Zad. výška vem.	2.78 nízké							vyšoká
Zad. šířka vem.	2.56 úzká							široká
Závěsný vaz	1.11 nezřetelný							výrazný
Hloubka vem.	0.80 hluboké							mělké
Rozm. struků	1.17 daleko							u sebe
Rozm. z. struků	0.98 daleko							u sebe
Délka struků	0.22 krátké							dlouhé

Produkcční život	5.0	FM\$	612
PG Rate	1.70	CM\$	640

COMESTAR LILASWAY NEO-652

SNOWMAN x SANCHEZ x GOLDWYN



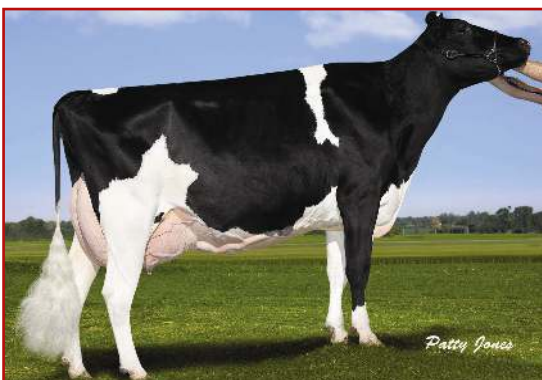
- » excelentní utváření exteriéru
- » výborná mléčná užitkovost
- » lehké porody

FLEVO GENETICS SNOWMAN

COMESTAR LILACARY SANCHEZ 04-11 305 15 327 3.9% 596 3.4% 520 kg
Celoživotně: 627 43 4.0% 2 488 3.5% 2 213 kg

GEN-MARK STMATIC SANCHEZ

COMESTAR GOLDWYN LILAC 04-06 305 19 612 4.6% 902 3.4% 669 kg
Celoživotně: 76 786 4.6% 3 542 3.6% 2 790 kg



MM: Comestar Goldwyn Lilac
04-06 305d 19 612 4.6% 902 3.4% 669 kg

Produkce		PH 4/2017		LPI
Stád	103	Mléko	Kg	%
Dcer	113	Mléko	+1638	2965
Laktaci	145	Tuk	+45	-0.14
R %	93	Bílkovina	+56	+0.02
Prům. užitk. dc.	Mléko	11542	Tuk 436	Bílkovina 365

Exteriér		Stád: 89 Dcer: 103 R%: 90%				
Znak		-10	-5	0	5	10
Utvař. exteriéru	15					
Vemeno	12					
Končetiny	12					
Mléčný char./kap.	13					
Zád'	2					
Hloubka vemene	6	hluboké				mělké
Textura vemene	10	vazivová				jenná
Závěsný vaz	10	slabý				silný
Přední upnutí	7	slabé				silné
Rozm. př. struků	6	od sebe				k sobě
Výška z. upnutí	12	nízké				vysoké
Šířka zad. upnutí	9	úzké				široké
Délka struků	2	krátké				dlouhé
Výška patky	8	nízká				vysoká
Postoj z boku	-11	strmý				šavlovitý
Utvaření zad. kon.	12	nežádoucí				žádoucí
Postoj k. zezadu	18	úzký				široký
Rámec	9	malý				velký
Šířka hrudníku	7	úzká				široká
Hloubka těla	11	mělká				hluboká
Hranatost	10	nevýhov.				ostrá
Úhel zádě	7	zdvížená				sražená
Šířka zádě	-6	úzká				široká

Funkční znaky				
Přežitelnost	102	Dojitelnost	92	
Skóre SB	2.74	M. temperament	94	
Perzistence I.	99	Obtížnost porodů	103	
Plodnost dcer	98	M. obtížnost porodů	91	

ROCKYMOUNTAIN LOTTOMAX NEO-476 NUMERO UNO x SUPER x BAXTER



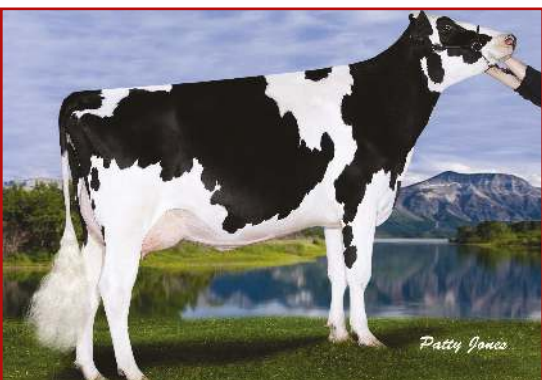
- » excelentní exteriér
- » vynikající mimoprodukční znaky
- » z rodiny excelentní Lylehaven Lily Z EX-94

AMIGHETTI NUMERO UNO

ROCKYMOUNTAIN SUPER LEITA 02-00 305 9 636 4.2% 404 3.0% 290 kg
Celoživotně: 27 219 4.0% 1 091 3.3% 896 kg

CHARLESDALE SUPERSTITION

FLEURY GEN BAXTER LISA 04-00 305 14 767 3.9% 574 3.1% 465 kg
Celoživotně: 41 889 4.2% 1 761 3.4% 1 402 kg



IMMUNITY+



GENOMAX



HEALTH

MM: Fleury Gen Baxter Lisa
04-00 305 14 767 3.9% 574 3.1% 465

Produkce		PH 4/2017 USA		TPI
Stád	43	Mléko	kg	%
Dcer	82	Mléko	+155	2277
R %	90 %	Tuk	+19	+0.12
		Bílkovina	+5	+0.01
PTAT 2.11	Vemeno 2	Konč. 0.95	Porody 7.6	SCS 2.71

Exteriér		Stád: 6 Dcer: 14 R%: 84		
Znak		3	2	1
Rámec	1.38	malý		velký
Konstituce	0.28	slabá		silný
Hloubka těla	0.69	mělká		hluboká
Mléčný typ	1.53	slabý		výrazný
Sklon zádě	-0.49	zdvížená		sražená
Šířka zádě	0.74	úzká		široká
Z. konč. z boku	0.68	strmý		šavlovitý
Z. konč. ze zadu	0.42	úzký		široký
Úhel paznehtu	0.98	plochý		strmý
Skóre končetin	1.37	nízké		vysoké
Přední upnutí	2.13	slabé		výrazné
Zad. výška vem.	2.82	nízké		vysoká
Zad. šířka vem.	2.59	úzká		široká
Závěsný vaz	3.24	nezřetelný		výrazný
Hloubka vem.	1.77	hluboké		mělké
Rozm. struků	1.91	daleko		u sebe
Rozm. z. struků	2.58	daleko		u sebe
Délka struků	0.88	krátké		dlouhé

Produkční život	6.8	FM\$	478
PG Rate	1.30	CM\$	514

GERANETTE LOUIS NEO-651

(Man-O-Man x Goldwyn)

LAVAMAN x BOLTON x FBI



FLEVO GE GEN-I-BEQ LAVAMAN

GERANETTE BOLTON LAURE 05-06 305 14 850 3.7% 553 3.0% 442 kg
Celoživotně: 69 345 3.7% 2578 3.2% 2201 kg

SANDY-VALLEY BOLTON

GERANETTE F B I LAURIE 05-11 305 14 764 4% 591 3.2% 466 kg
Celoživotně: 81 198 4.3% 3 533 3.4% 2 793 kg



Dery Louis Gama

02-00 177d 6 942 4.0% 276 3.1% 216 kg

- » excelentní utváření exteriéru
- » vysoká produkce T+B
- » vynikající vlastní plodnost býka



Produkce		PH 4/2017		LPI
Stád	133	Kg %		2733
Dcer	145	Mléko	+115	
Laktaci	156	Tuk	+47	+0.39
R %	93	Bílkovina	+34	+0.26
Prům. užitek. dc.		Mléko	11447	Tuk 464
		Bílkovina		375

Exteriér		Stád: 115 Dcer: 125 R%: 89%				
Znak		-10	-5	0	5	10
Utvař. exteriéru	15					
Vemeno	12					
Končetiny	11					
Mléčný char./kap.	12					
Zád'	6					
Hloubka vemene	6	hluboké				mělké
Textura vemene	12	vazivová				jemná
Závěsný vaz	11	slabý				silný
Přední upnutí	7	slabé				silné
Rozm. př. struků	9	od sebe				k sobě
Výška z. upnutí	11	nízké				vysoké
Šířka zad. upnutí	11	úzké				široké
Délka struků	-1	krátké				dlouhé
Výška patky	6	nízká				vysoká
Postoj z boku	1	strmý				šavlovitý
Utváření zad. kon.	11	nežádoucí				žádoucí
Postoj k. zezadu	12	úzký				široký
Rámec	12	malý				velký
Šířka hrudníku	3	úzká				široká
Hloubka těla	-1	mělká				hluboká
Hranatost	10	nevyhov.				ostrá
Úhel zádě	-4	zdvížená				sražená
Šířka zádě	4	úzká				široká

Funkční znaky			
Přežitelnost	101	Dojitelnost	103
Skóre SB	3.02	M. temperament	104
Perzistence I.	97	Obtížnost porodů	99
Plodnost dcer	97	M. obtížnost porodů	96

MAINSTREAM MANIFOLD NEA-960 O MAN x BW MARSHALL x EMORY



O-BEE MANFRED JUSTIC

MAINSTREAM MARSH AEROINE 04-04 305 19 491 4.1% 795 3.1% 595 kg
Celoživotně: 64 334 4.1% 2 607 3.3% 2 114 kg

MARA-THON BW MARSHALL

MAINSTREAM EMORY HERSHEY 06-07 305 21 718 4.2% 905 2.8% 611 kg
Celoživotně: 110 287 3.8% 4 216 3.1% 3 392 kg



- » stálice v horních přičkách TOPu USA
- » dobrá produkce mléka při vysokých složkách
- » vysoký NETMERIT, výborné mimoprodukční znaky na spoustě dcer

Produkce		PH 4/2017 USA		TPI
Stád	8865	kg %		2288
Dcer	53310	Mléko	+686	
		Tuk	+30	+0.04
R %	99 %	Bílkovina	+24	+0.03
PTAT 0.37		Vemeno 0.2	Konč. -0.72	Porody 3.9
				SCS 3

Exteriér		Stád: 5210 Dcer: 23572 R%: 98					
Znak		3	2	1	1	12	13
Rámec	-0.25	malý					velký
Konstituce	0.71	slabá					silná
Hloubka těla	0.45	mělká					hluboká
Mléčný typ	0.28	slabý					výrazný
Sklon zádě	-1.03	zdvížená					sražená
Šířka zádě	1.08	úzká					široká
Z. konč. z boku	-0.27	strmý					šavlovitý
Z. konč. ze zadu	-1.19	úzký					široký
Úhel paznehtu	-0.92	plochý					strmý
Skóre končetin	-0.60	nízké					vysoké
Přední upnutí	1.50	slabé					výrazné
Zad. výška vem.	1.17	nízké					vysoká
Zad. šířka vem.	1.08	úzká					široká
Závěsný vaz	-1.12	nezřetelný					výrazný
Hloubka vem.	-0.26	hluboké					mělké
Rozm. struků	-0.43	daleko					u sebe
Rozm. z. struků	-1.11	daleko					u sebe
Délka struků	-0.02	krátké					dlouhé

Produkční život	3.9	FM\$	529
PG Rate	2.20	CM\$	574

TRIPLECROWN MATTERS NXB-359

(Oak x Dorcy)

(Robust x Planet)

DN: 28.07.2015

OCTOBERFEST x MOONRAY x BOOKEM



- » excelentní NM a PL
- » excelentní utváření exteriéru
- » zajímavý původ

LADYS-MANOR OCTOBERFEST
SSI MOONRAY 9071

DE-SU RB MOONRAY 11038

S-S-I BOOKEM MODESTO7269 03-03 305 11 540 3.7% 425 3.8% 439 kg
Celoživotně: 26 631 3.9% 1 027 3.7% 988 kg



MM: S-S-I Bookem Modesto 7269
04-11 305d 11 540 3.7% 425 3.8% 439 kg



Produkce		PH 4/2017 USA		TPI
		kg	%	
	Mléko	+726		2683
	Tuk	+35	+0.07	NM\$
	Bílkovina	+25	+0.04	851
R %	76 %			
PTAT 1.16	Vemeno 0.97	Konč. 1.4	Porody 7.3	SCS 2.72

Exteriér		Stád: 0	Dcer: 0	R %: 75			
Znak		3	2	1	1	2	3
Rámec	0.30 malý						velký
Konstituce	0.13 slabá						silný
Hloubka těla	-0.27 mělká						hluboká
Mléčný typ	0.54 slabý						výrazný
Sklon zádě	-0.25 zdvižená						sražená
Šířka zádě	0.58 úzká						široká
Z. konč. z boku	-1.03 strmý						šavlovitý
Z. konč. ze zadu	1.53 úzký						široký
Úhel paznehtu	1.59 plochý						strmý
Skóre končetin	1.32 nízké						vysoké
Přední upnutí	1.28 slabé						výrazné
Zad. výška vem.	1.96 nízké						vysoká
Zad. šířka vem.	1.80 úzká						široká
Závěsný vaz	-0.08 nezfetelný						výrazný
Hloubka vem.	0.93 hluboké						mělké
Rozm. struků	0.03 daleko						u sebe
Rozm. z. struků	-0.19 daleko						u sebe
Délka struků	-0.08 krátké						dlouhé

Produkční život	8.1	FM\$	799
PG Rate	2.40	CM\$	875

BRYHILL MC GREGOR NEO-599

(Mogul x Man-O-Man)

DN: 06.10.2014

PURE x MCCUTCHEN x OBSERVER



- » vysoká plodnost dcer
- » lehké porody

STE ODILE PURE

SONRAY-ACRES MC DI 02-03 289 11 908 3.5% 419 3.3% 391 kg
Celoživotně: 11 908 3.5% 419 3.3% 391 kg

DE-SU BKM MCCUTCHEN 1174

SONRAY-ACRES SOC OBSERV VI 02-05 290 8582 4% 342 3.1% 268 kg
Celoživotně: 12933 4.3% 540 3.1% 399 kg

DE-SU OBSERVER

SONRAY-ACRES SHOT SOCRTS PI 04-11 305 11 104 3.9% 431 2.9% 324 kg
Celoživotně: 44 258 3.8% 1 648 3.1% 1 386 kg



Produkce		PH 4/2017 USA		TPI
		kg	%	
	Mléko	+635		2513
	Tuk	+29	+0.04	NM\$
	Bílkovina	+19	+0.00	658
R %	78 %			
PTAT 1.63	Vemeno 1.77	Konč. 1.77	Porody 7.2	SCS 3.01

Exteriér		Stád: 0	Dcer: 0	R %: 76			
Znak		3	2	1	1	2	3
Rámec	1.92 malý						velký
Konstituce	0.36 slabá						silný
Hloubka těla	0.36 mělká						hluboká
Mléčný typ	0.93 slabý						výrazný
Sklon zádě	0.33 zdvižená						sražená
Šířka zádě	0.41 úzká						široká
Z. konč. z boku	-1.43 strmý						šavlovitý
Z. konč. ze zadu	1.73 úzký						široký
Úhel paznehtu	2.01 plochý						strmý
Skóre končetin	1.72 nízké						vysoké
Přední upnutí	2.07 slabé						výrazné
Zad. výška vem.	2.59 nízké						vysoká
Zad. šířka vem.	2.38 úzká						široká
Závěsný vaz	1.11 nezfetelný						výrazný
Hloubka vem.	1.86 hluboké						mělké
Rozm. struků	0.40 daleko						u sebe
Rozm. z. struků	0.49 daleko						u sebe
Délka struků	-0.04 krátké						dlouhé

Produkční život	5.7	FM\$	655
PG Rate	2.20	CM\$	660

SULLY HART MERIDIAN**NXB-264**

(Toystory x Outside)

DOMAIN x PLANET x SHOTTLE

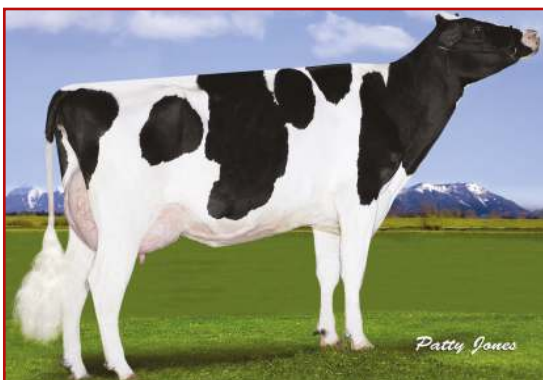
- » excelentní utváření exteriéru
- » vysoká produkce mléka
- » vhodný na jalovice

RONELEE TOYSTORY DOMAIN

SULLY PLANET MANITOBA 04-01 305 17 599 3.6% 625 3.1% 554 kg
Celoživotně: 52 577 3.7% 1 970 3.3% 1 747 kg

ENSENADA TABOO PLANET

SULLY SHOTTLE MAY 06-07 305 15 753 3.9% 618 3.4% 541 kg
Celoživotně: 55 570 3.5% 1 969 3.3% 1 830 kg

**Cedarwal Meridian Ebony**

01-11 232 12 175 2.8% 340 3.3% 401 kg



REPROMAX



CALVING EASE



SHOWTIME

Produkce		PH 4/2017 USA		TPI
Stád	2486	kg	%	2435
Dcer	5806	Mléko	+1011	NM\$ 517
		Tuk	+15	
		Bílkovina	+23	
R %	99 %		-0.17	
			-0.05	
PTAT 3.07	Vemeno 2.75	Konč. 0.85	Porody 6	SCS 2.91

Exteriér		Stád: 1825	Dcer: 3713	R %: 99			
Znak		3	2	1	1	2	3
Rámec	3.51 malý						▶ velký
Konstituce	1.36 slabá						▶ silný
Hloubka těla	2.14 mělká						▶ hluboká
Mléčný typ	3.39 slabý						▶ výrazný
Sklon zádě	0.10 zdvižená						▶ sražená
Šířka zádě	1.59 úzká						▶ široká
Z. konč. z boku	2.40 strmý						▶ šavlovitý
Z. konč. ze zadu	0.70 úzký						▶ široký
Úhel paznehtu	0.60 plochý						▶ strmý
Skóre končetin	1.52 nízké						▶ vysoké
Přední upnutí	3.12 slabé						▶ výrazné
Zad. výška vem.	3.66 nízké						▶ vysoká
Zad. šířka vem.	3.37 úzká						▶ široká
Závěsný vaz	2.91 nezřetelný						▶ výrazný
Hloubka vem.	2.86 hluboké						▶ mělké
Rozm. struků	3.00 daleko						▶ u sebe
Rozm. z. struků	3.18 daleko						▶ u sebe
Délka struků	-0.56 krátké						▶ dlouhé

Produkční život	4.2	FM\$	569
PG Rate	-0.40	CM\$	497

DE-SU NOMINEE**NEO-675****NUMERO UNO x MASSEY x RAMOS**

- » bezproblémové utváření exteriéru
- » lehké porody
- » NM 703
- » výborná dlouhověkost a plodnost dcer

AMIGHETTI NUMERO UNO

COYNE-FARMS MASS JILL

CO-OP BOSSIDE MASSEY

COYNE-FARMS RAMOS JELLY 02-02 305 12 002 4.0% 485 3.2% 379 kg
Celoživotně: 28 350 4.3% 1 212 3.3% 941 kg

**Brigeen Nominee Gina**

IMMUNITY+



HEALTH



ROBOTREADY

Produkce		PH 4/2017 USA		TPI
Stád	230	kg	%	2544
Dcer	953	Mléko	+572	NM\$ 682
		Tuk	+25	
		Bílkovina	+21	
R %	99 %		+0.03	
			+0.04	
PTAT 0.95	Vemeno 0.8	Konč. 0.8	Porody 6.4	SCS 2.63

Exteriér		Stád: 112	Dcer: 300	R %: 96			
Znak		3	2	1	1	2	3
Rámec	1.51 malý						▶ velký
Konstituce	0.14 slabá						▶ silný
Hloubka těla	0.04 mělká						▶ hluboká
Mléčný typ	0.55 slabý						▶ výrazný
Sklon zádě	0.56 zdvižená						▶ sražená
Šířka zádě	0.43 úzká						▶ široká
Z. konč. z boku	-0.93 strmý						▶ šavlovitý
Z. konč. ze zadu	0.35 úzký						▶ široký
Úhel paznehtu	1.10 plochý						▶ strmý
Skóre končetin	0.81 nízké						▶ vysoké
Přední upnutí	0.36 slabé						▶ výrazné
Zad. výška vem.	0.56 nízké						▶ vysoká
Zad. šířka vem.	0.52 úzká						▶ široká
Závěsný vaz	1.36 nezřetelný						▶ výrazný
Hloubka vem.	1.21 hluboké						▶ mělké
Rozm. struků	1.31 daleko						▶ u sebe
Rozm. z. struků	1.23 daleko						▶ u sebe
Délka struků	-0.83 krátké						▶ dlouhé

Produkční život	6.7	FM\$	621
PG Rate	3.70	CM\$	710

AMIGHETTI **NUMERO UNO NEO-239** MAN-O-MAN x SHOTTLE x BOSS IRON



LONG-LANGS OMAN OMAN

AMIGHETTI SHOTTLE AVE

- » vynikající vlastní plodnost býka i jeho dcer v ČR
- » excelentní vemeno
- » výborné mimoprodukční znaky
- » zdravé, plodné a dlouhověké potomstvo

02-00 305 12 882 4.1% 531 3.5% 452 kg

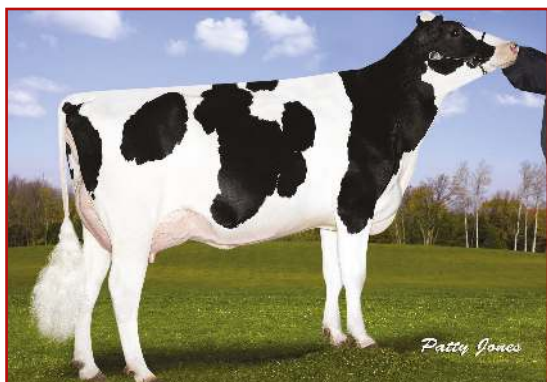
Celoživotně: 13 994 4.1% 578 3.5% 494 kg

PICSTON SHOTTLE

AMIGHETTI IRON ALUNDRA

04-05 305 11 559 3.8% 444 3.4% 396 kg

Celoživotně: 58 896 4.0% 2 335 3.4% 2 031 kg



Cali Numero Uno Bernice

02-00 305 10 037 4.5% 456 3.2% 324



IMMUNITY+



HEALTH



CALVING EASE

Produkce		PH 4/2017 USA		TPI
Stád	4231	kg	%	2374
Dcer	11226	Mléko	-159	NMS 518
		Tuk	+24	
R %	99 %	Bílkovina	+2	+0.25
			+2	+0.06
PTAT 2.26	Vemeno 2.24	Konč. 1.24	Porody 7.4	SCS 2.6

Exteriér		Stád: 3112	Dcer: 7668	R %: 99			
Znak		3	2	1	1	2	3
Rámec	1.77 malý						velký
Konstituce	0.68 slabá						silný
Hloubka těla	0.62 mělká						hluboká
Mléčný typ	0.84 slabý						výrazný
Sklon zádě	-0.16 zdvižená						sražená
Šířka zádě	1.56 úzká						široká
Z. konč. z boku	-0.71 strmý						šavlovitý
Z. konč. ze zadu	0.26 úzký						široký
Úhel paznehtu	1.82 plochý						strmý
Skóre končetin	1.41 nízké						vysoké
Přední upnutí	2.24 slabé						výrazné
Zad. výška vem.	3.05 nízké						vysoká
Zad. šířka vem.	2.81 úzká						široká
Závěsný vaz	2.54 nezřetelný						výrazný
Hloubka vem.	2.30 hluboké						mělké
Rozm. struků	1.30 daleko						u sebe
Rozm. z. struků	1.54 daleko						u sebe
Délka struků	0.36 krátké						dlouhé

Produkční život	6.7	FM\$	435
PG Rate	2.10	CM\$	555



ROBOTREADY

BRANDT-VIEW **POLICE** NEO-562

GERARD x PLANET x SHOTTLE



SCHILLVIEW OMAN GERARD

BRANDT-VIEW PLANET POSEY

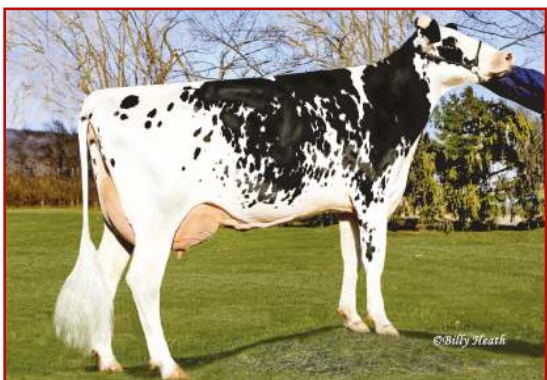
- » vybalancovaná produkce
- » vynikající vemeno a hloubkové parametry dcer
- » velmi dobré mimoprodukční znaky
- » velmi lehké telení

ENSENADA TABOO PLANET

BRANDT-VIEW SHOTTLE FERN

01-11 305 15 871 4.9% 770 3.2% 501 kg

Celoživotně: 18 026 4.8% 857 3.2% 580 kg



MM: Brandt-View Shottle Fern

01-11 305 15 871 4.9% 770 3.2% 501 kg



IMMUNITY+



CALVING EASE

Produkce		PH 4/2017		LPI
Stád	249	Kg	%	2816
Dcer	286	Mléko	+415	NMS 518
Laktaci	498	Tuk	+29	
R %	97	Bílkovina	+27	+0.13
			+27	+0.11
Prům. užitek. dc.	Mléko	11352	Tuk 453	Bílkovina 363

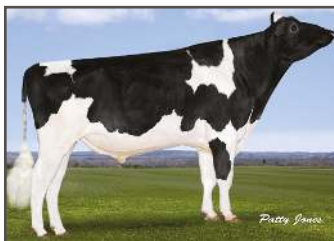
Exteriér		Stád: 227	Dcer: 282	R%: 93%		
Znak		-10	-5	0	5	10
Utvář. exteriéru	7					
Vemeno	11					
Končetiny	3					
Mléčný char./kap.	2					
Zádě	-1					
Hloubka vemene	6 hluboké					mělké
Textura vemene	3 vazivová					jenná
Závěsný vaz	1 slabý					silný
Přední upnutí	14 slabé					silné
Rozm. př. struků	0 od sebe					k sobě
Výška z. upnutí	8 nízké					vysoké
Šířka zad. upnutí	7 úzké					široké
Délka struků	-7 krátké					dlouhé
Výška patky	2 nízká					vysoká
Postoj z boku	0 strmý					šavlovitý
Utváření zad. kon.	3 nežádoucí					žádoucí
Postoj k. zezadu	5 úzký					široký
Rámec	-5 malý					velký
Šířka hrudníku	13 úzká					široká
Hloubka těla	7 mělká					hluboká
Hranatost	-8 nevyhov.					ostrá
Úhel zádě	-4 zdvižená					sražená
Šířka zádě	9 úzká					široká

Funkční znaky			
Dojitelnost	109	Dojitelnost	106
Skóre SB	2.90	M. temperament	102
Perzistence I.	104	Obtížnost porodů	112
Plodnost dcer	110	M. obtížnost porodů	103

SANDY-VALLEY **SALOON**

NEO-591

IOTA x PLANET x BOLTON



- » enormní produkce mléka při indiferentních složkách
- » 3. býk v TOP USA
- » výborné utváření exteriéru
- » excelentní závěsný vaz

REGANCREST ALTAIOTA

SANDY-VALLEY PLANE SAPPHIRE	02-00	305	15 182	3.3%	504	3%	450 kg
	Celoživotně:		19 382	3.3%	649	3%	588 kg

ENSENADA TABOO PLANET

SANDY-VALLEY BOLT SHEILA	02-02	305	17 427	3.6%	621	2.8%	493 kg
	Celoživotně:		61 757	3.6%	2 232	2.9%	1 817 kg



Belle Chasse Saloon Katrina

02-00 108d 3 468 3.4% 119 3.1% 107 kg

Produkce		PH 4/2017 USA			TPI
Stád	1078	kg		%	2599
Dcer	2337	Mléko	+1060		
		Tuk	+41	+0.02	
R %	98 %	Bílkovina	+35	+0.03	NM\$ 661
PTAT 2.85	Vemeno 1.6	Konč. 1.43	Porody 9.4	SCS 3.03	

Exteriér		Stád: 740	Dcer: 1289	R %: 97			
Znak		3	2	1	1	2	3
Rámec	3.76 malý						velký
Konstituce	2.30 slabá						silný
Hloubka těla	2.72 mělká						hluboká
Mléčný typ	3.45 slabý						výrazný
Sklon zádě	-1.47 zdvižená						sražená
Šířka zádě	3.27 úzká						široká
Z. konč. z boku	1.12 strmý						šavlovitý
Z. konč. ze zadu	1.60 úzký						široký
Úhel paznehtu	1.51 plochý						strmý
Skóre končetin	1.71 nízké						vyšoké
Přední upnutí	1.67 slabé						výrazné
Zad. výška vem.	2.81 nízké						vyšoká
Zad. šířka vem.	2.59 úzká						široká
Závěsný vaz	3.17 nezřetelný						výrazný
Hloubka vem.	0.88 hluboké						mělké
Rozm. struků	1.75 daleko						u sebe
Rozm. z. struků	2.49 daleko						u sebe
Délka struků	0.76 krátké						dlouhé

Produkční život	1.1	FM\$	634
PG Rate	-0.70	CM\$	673

CHARTROISE **SMURF** NEO-653

SNOWMAN x PLANET x LOU



- » výborná mléčná užitkovost
- » vynikající končetiny a delší struky
- » vynikající vlastní plodnost býka

FLEVO GENETICS SNOWMAN

CHARTROISE-I PLANET SAFRON	01-11	305	10 977	3.4%	376	3.2%	349 kg
	Celoživotně:		12 810	3.5%	447	3.2%	414 kg

ENSENADA TABOO PLANET

VELTHUIS LOU SOFIA	02-03	305	12 900	3.2%	418	3%	386 kg
	Celoživotně:		24 290	3.1%	764	3%	718 kg



RJR Smurf 3648



Produkce		PH 4/2017 USA			TPI
Stád	816	kg		%	2248
Dcer	2082	Mléko	+917		
		Tuk	+19	-0.12	
R %	98 %	Bílkovina	+26	-0.01	NM\$ 443
PTAT 1.99	Vemeno 1.56	Konč. 2.09	Porody 7.6	SCS 2.8	

Exteriér		Stád: 582	Dcer: 1336	R %: 96			
Znak		3	2	1	1	2	3
Rámec	1.70 malý						velký
Konstituce	1.70 slabá						silný
Hloubka těla	1.14 mělká						hluboká
Mléčný typ	1.18 slabý						výrazný
Sklon zádě	0.42 zdvižená						sražená
Šířka zádě	2.25 úzká						široká
Z. konč. z boku	-1.68 strmý						šavlovitý
Z. konč. ze zadu	2.65 úzký						široký
Úhel paznehtu	2.33 plochý						strmý
Skóre končetin	1.83 nízké						vyšoké
Přední upnutí	2.28 slabé						výrazné
Zad. výška vem.	2.87 nízké						vyšoká
Zad. šířka vem.	2.64 úzká						široká
Závěsný vaz	0.50 nezřetelný						výrazný
Hloubka vem.	1.26 hluboké						mělké
Rozm. struků	-0.01 daleko						u sebe
Rozm. z. struků	0.11 daleko						u sebe
Délka struků	0.69 krátké						dlouhé

Produkční život	2.3	FM\$	444
PG Rate	-3.40	CM\$	445

WALNUTLAWN SOLOMON NXB-384 DOORMAN x LAVANGUARD x FBI



- » excelentní utváření exteriéru
- » využíván na výstavních farmách Comestar, Jacobs, Blondin (Canada), Milksource (USA), Bons (Holandsko)

VAL-BISSON DOORMAN

MISTY SPRINGS LAVANGUARD SUE 04-03 305 12 361 4.5% 558 3.1% 384 kg
Celoživotně: 32 926 4.6% 1 509 3.4% 1 122 kg

COMESTAR LAVANGUARD

MISTY SPRINGS FBI SUZANNE 04-06 305 10 111 4.4% 444 3.4% 347 kg
Celoživotně: 19 359 4.9% 954 3.7% 724 kg



Quality Solomon Lust



GENOMAX



SHOWTIME

Produkcce		PH 4/2017		GLPI
		Kg	%	2907
Mléko		1372		
Tuk		69	+0.17	
R %	79	Bílkovina	60	+0.13

Exteriér		R%: 76%				
Znak		-10	-5	0	5	10
Utvář. exteriéru	11					
Vemeno	11					
Končetiny	6					
Mléčný char./kap.	6					
Zád'	1					
Hloubka vemene	8 hluboké					mělké
Textura vemene	15 vazivová					jemná
Závěsný vaz	9 slabý					silný
Přední upnutí	9 slabé					silné
Rozm. př. struků	4 od sebe					k sobě
Výška z. upnutí	8 nízké					vyšší
Šířka zad. upnutí	6 úzké					široké
Délka struků	3 krátké					dlouhé
Výška patky	13 nízká					vyšší
Postoj z boku	5 strmý					šavlovitý
Utváření zad. kon.	6 nežádoucí					žádoucí
Postoj k. ze zadu	3 úzký					široký
Rámec	10 malý					velký
Šířka hrudníku	1 úzká					široká
Hloubka těla	0 mělká					hluboká
Hranatost	7 nevhov.					ostrá
Úhel zádě	-5 zdvižená					sražená
Šířka zádě	-5 úzká					široká

Funkční znaky			
Přežitelnost	104	Dojitelnost	101
Skóre SB	2.76	M. temperament	106
Perzistence I.	103	Obtížnost porodů	96
Plodnost dcer	96	M. obtížnost porodů	107

SNOWBIZ STONEWALL RED RED-672 (Snowman x Planet) SYMPATICO x SNOWMAN x BOLTON



- » výborná vlastní plodnost býka
- » lehké porody
- » delší struky

DYMENTHOLM S SYMPATICO

GEN-I-BEQ SNOWMAN SPRING 02-01 305 10 974 3.3% 363 3.1% 344 kg
Celoživotně: 191 55 3.5% 665 3.3% 627 kg

FLEVO GENETICS SNOWMAN

GEN-I-BEQ BOLTON SECRETLY 02-01 305 11 954 4.4% 521 3.4% 400 kg
Celoživotně: 24 979 4.3% 1 085 3.4% 836 kg



Gen-I-Beq Snowman Spring
02-01 305 10974 3.3% 363 3.1% 344 kg



HEALTH



RED & WHITE



REPRMAX

Produkcce		PH 4/2017 USA		TPI
		kg	%	2325
Mléko		+465		
Tuk		+24	+0.06	
R %	79 %	Bílkovina	+15	+0.01

PTAT 1.15 Vemeno 0.99 Konč. 1.7 Porody 5.9 SCS 2.89

Exteriér		Stád: 0 Dcer: 0		R %: 78			
Znak		3	2	1	1	2	3
Rámec	0.25 malý						velký
Konstituce	-0.57 slabá						silný
Hloubka těla	-0.70 mělká						hluboká
Mléčný typ	1.02 slabý						výrazný
Sklon zádě	1.50 zdvižená						sražená
Šířka zádě	-0.31 úzká						široká
Z. konč. z boku	-1.51 strmý						šavlovitý
Z. konč. ze zadu	1.69 úzký						široký
Úhel paznehtu	1.53 plochý						strmý
Skóre končetin	1.82 nízké						vyšší
Přední upnutí	0.97 slabé						výrazné
Zad. výška vem.	2.60 nízké						vyšší
Zad. šířka vem.	2.39 úzká						široká
Závěsný vaz	0.17 nezfetelný						výrazný
Hloubka vem.	0.51 hluboké						mělké
Rozm. struků	0.30 daleko						u sebe
Rozm. z. struků	-0.13 daleko						u sebe
Délka struků	0.79 krátké						dlouhé

Produkční život	3.4	FM\$	529
PG Rate	2.20	CM\$	554



GENOMAX



ROBOTREADY