



SEMEX[®]

Genetics for Life[®]



KATALOG HOLŠTÝNSKÝCH BÝKŮ | PODZIM 2017



Kanadská genetika pro Vás

Pořadí býků podle jednotlivých znaků (kanadská báze)

LPI

LAUTRUST	3248
DOORMAN	3107
MERCURE	3034
MANOA	2994
LILASWAY	2935

Mléko

LILASWAY	1641
LAUTRUST	1595
MAINTOP	1479
DIESEL	1423
MERCURE	983

% bílkoviny

DOORMAN	0.30
MANOA	0.26
LOUIS	0.24
LAUTRUST	0.18
MAINTOP	0.16

Kg bílkoviny

LAUTRUST	74
MAINTOP	67
DIESEL	60
LILASWAY	55
DOORMAN	45

% tuku

CHELIOS	0.46
MANOA	0.42
LOUIS	0.38
DOORMAN	0.36
SOLOMON	0.29

Kg tuku

LAUTRUST	85
CHELIOS	78
MAINTOP	73
DIESEL	66
MERCURE	63

Somatické buňky

DOORMAN	2.47
ZOOLANDER	2.60
MERCURE	2.65
MANOA	2.67
DIESEL	2.73

Dlouhověkost

ZOOLANDER	111
MANOA	110
LAUTRUST	107
DOORMAN	106
MERCURE	106

Snadnost telení

MANOA	106
CHELIOS	104
MERCURE	103
LILASWAY	103
ZOOLANDER	101

Utváření exteriéru

SOLOMON	16
LOUIS	16
LILASWAY	15
DOORMAN	15
CHELIOS	13

Vemeno

SOLOMON	15
LOUIS	13
DOORMAN	13
LILASWAY	12
CHELIOS	11

Končetiny

MANOA	14
LAUTRUST	13
MERCURE	13
DOORMAN	11
LILASWAY	11

Pořadí býků podle jednotlivých znaků (americká báze - přepočten na kg!)

TPI

FREEDOM	2742
MATTERS	2707
U-BEST	2700
OUTLAST	2695
APPRENTICE	2685

Mléko

SALOON	1044
MERIDIAN	994
GAIN	921
SMURF	918
FREEDOM	917

% bílkoviny

GYMNAST	0.06
U-BEST	0.06
CELTIC	0.05
NUMERO UNO	0.05
MATTERS	0.04

Kg bílkoviny

SALOON	35
FREEDOM	29
MATTERS	26
SMURF	26
BASKETBALL	26

% tuku

NUMERO UNO	0.25
U-BEST	0.20
FACEBOOK	0.14
OUTLAST	0.09
BRIGHAM	0.09

Kg tuku

U-BEST	41
SALOON	41
FREEDOM	37
OUTLAST	37
FACEBOOK	35

Somatické buňky

OUTLAST	2.45
NUMERO UNO	2.57
U-BEST	2.60
GYMNAST	2.60
NOMINEE	2.60

Dlouhověkost

MATTERS	8.5
APPRENTICE	8.2
NUMERO UNO	8.0
FREEDOM	7.7
OUTLAST	7.6

Snadnost telení

MANIFOLD	3.9
STONEWALL RED	5.9
FREEDOM	6.2
MERIDIAN	6.2
CELTIC	6.2

Utváření exteriéru

UNIX	3.10
MERIDIAN	3.09
GAIN	3.05
PROVIDENCE	3.03
BRIGHAM	2.83

Vemeno

UNIX	3.25
BRIGHAM	2.96
PROVIDENCE	2.60
MERIDIAN	2.56
OUTLAST	2.32

Končetiny

STONEWALL RED	1.84
FREEDOM	1.77
BRIGHAM	1.74
SMURF	1.73
MATTERS	1.63

REGANCREST BRIGHAM

NUMERO UNO x DORCY x MAC



AMIGHETTI NUMERO UNO

REGANCREST DORCY BENISHEY 02-00 305 11 576 3.5% 407 3.2% 371 kg
Celoživotně: 18 275 3.6% 650 3.2% 588 kg

COYNE-FARMS DORCY

REGANCREST M BENISHA 04-05 305 14 384 3.7% 528 3% 432 kg
Celoživotně: 46 703 3.9% 1 820 3.1% 1 434 kg

- » výborné utváření exteriéru
- » delší struky
- » výborné mimoprodukční znaky

Produkce		PH 8/2017 USA		TPI	
Stád	34	kg	%	2549	
Dcer	89	Mléko	+297	NMS 630	
		Tuk	+21		+0.09
		Bílkovina	+8		-0.01
R %	92 %				
PTAT 2.83	Vemeno 2.96	Konč. 1.74	Porody 7.9	SCS 2.74	

Exteriér		Stád: 11	Dcer: 28	R %: 87
Znak		3 2 1 1 2 3		
Rámec	2.07 malý			velký
Konstituce	0.87 slabá			silný
Hloubka těla	1.08 mělká			hluboká
Mléčný typ	1.61 slabý			výrazný
Sklon zádě	0.14 zdvižená			sražená
Šířka zádě	1.71 úzká			široká
Z. konč. z boku	-1.37 strmý			šavlovitý
Z. konč. ze zadu	1.30 úzký			široký
Úhel paznehtu	2.35 plochý			strmý
Skóre končetin	2.16 nízké			vyšoké
Přední upnutí	3.02 slabé			výrazné
Zad. výška vem.	4.32 nízké			vyšoká
Zad. šířka vem.	3.97 úzká			široká
Závěsný vaz	2.61 nezřetelný			výrazný
Hloubka vem.	2.29 hluboké			mělké
Rozm. struků	1.70 daleko			u sebe
Rozm. z. struků	2.02 daleko			u sebe
Délka struků	0.32 krátké			dlouhé

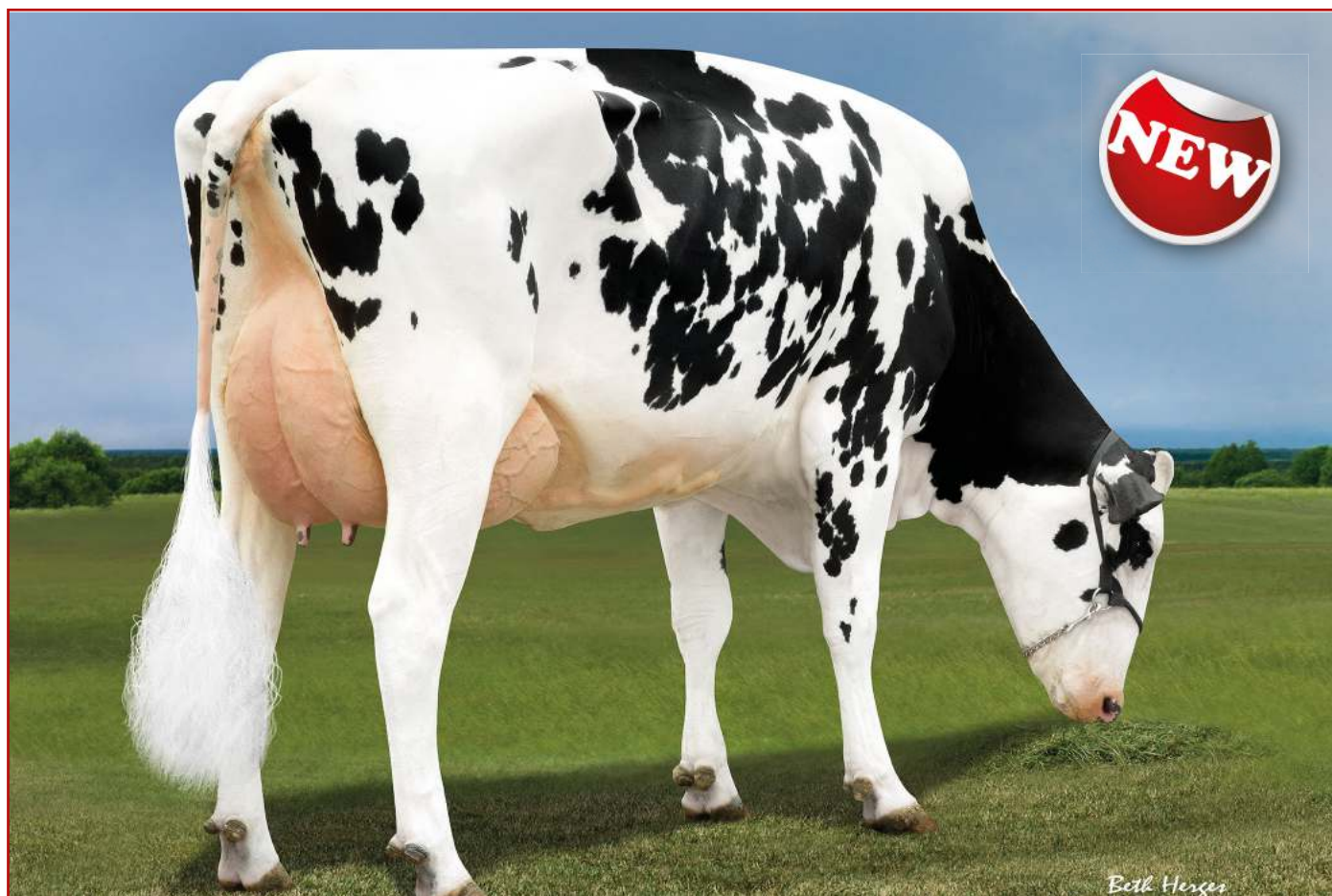
Produkční život	7.5	FM\$	618
DPR	4.20	CM\$	637



Regancrest-Mh Brigham Amber



Danhof Brigham Lisa



RONELEE FREEDOM

(Pety x Supersire)

MODESTY x BALISTO x FACEBOOK



BACON-HILL PETY MODESTY
RONELEE BALISTO DRIFTY

DE-SU 11236 BALISTO
RONELEE FACEBOOK DARCY

- » vysoká produkce mléka i složek
- » Výborné mimoprodukční znaky
- » Vynikající utváření vemene
- » Vysoký ekonomický index - NM

Produkce		PH 8/2017 USA		TPI
		kg	%	
	Mléko	+917		2742
	Tuk	+37	+0.02	NM\$
	Bílkovina	+29	+0.01	863
R %	76 %			
PTAT 2.07	Vemeno 2.05	Konč. 1.77	Porody 6.2	SCS 2.79
Exteriér		Stád: 0	Dcer: 0	R %: 75
Znak		3 2 1 1 1 2 3		
Rámec	1.01 malý			velký
Konstituce	0.50 slabá			silný
Hloubka těla	0.56 mělká			hluboká
Mléčný typ	1.28 slabý			výrazný
Sklon zádě	-0.63 zdvižená			sražená
Šířka zádě	0.59 úzká			široká
Z. konč. z boku	0.55 strmý			šavlovitý
Z. konč. ze zadu	1.50 úzký			široký
Úhel paznehtu	1.78 plochý			strmý
Skóre končetin	1.90 nízké			vysoké
Přední upnutí	2.55 slabé			výrazné
Zad. výška vem.	3.05 nízké			vysoká
Zad. šířka vem.	2.81 úzká			široká
Závěsný vaz	0.47 nezřetelný			výrazný
Hloubka vem.	1.52 hluboké			mělké
Rozm. struků	0.38 daleko			u sebe
Rozm. z. struků	0.10 daleko			u sebe
Délka struků	0.13 krátké			dlouhé
Produkční život	7.7	FM\$	839	
DPR	1.90	CM\$	876	



HEALTH



GENOMAX

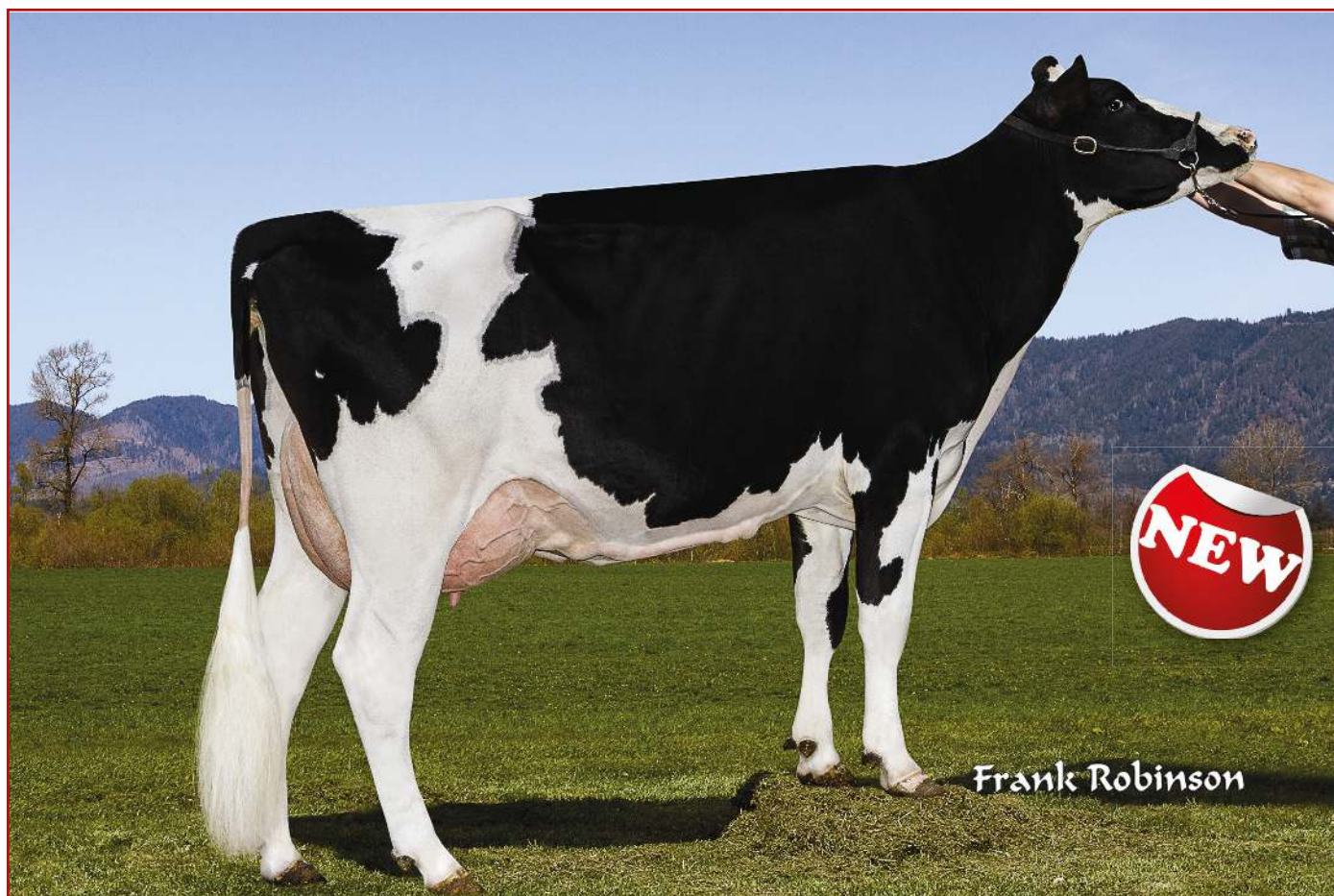


A2A2



ROBOTREADY

MM: Ronelee Facebook Darcy



STE ODILE **MERCURE**

MERIDIAN x BAXTER x GOLDWYN


SULLY HART MERIDIAN

LES091 BAXTER MODEL RUBIS 05-01 305 14 119 4.0% 566 3.1% 439 kg
Celoživotně: 73 835 4.2% 3 139 3.3% 2 454 kg

EMERALD-ACR-SA T-BAXTER

LES091 GOLDWYN MODEL IRIS 03-08 305 18 570 3.7% 679 3.1% 574 kg
Celoživotně: 103 414 4% 4 125 3.3% 3 381 kg


M: Les091 Baxter Model Rubis

05-01 305d 14 119 4.0% 566 3.1% 439 kg

MM: Les091 Goldwyn Model Iris

03-08 305d 18 570 3.7% 679 3.1% 574 kg

- » velmi dobrá produkce mléka při vysokých složkách
- » vysoká odolnost na mastitidy a dobré mimoprodukční znaky
- » vhodný na jalovice
- » delší struky

Produkce		PH 8/2017		LPI
Stád	156	Kg		3034
Dcer	216	Mléko	983	Pro\$ \$1870
		Tuk	63 +0.24	
R %	90	Bílkovina	37 +0.04	

Exteriér		R%: 87%				
Znak		-10	-5	0	5	10
Utvář. exteriéru	12					
Vemeno	11					
Končetiny	13					
Mléčný char./kap.	8					
Zád	2					
Hloubka vemene	6 hluboké					mělké
Textura vemene	15 vazivová					jemná
Závěsný vaz	11 slabý					silný
Přední upnutí	8 slabé					silné
Rozm. př. struků	0 od sebe					k sobě
Výška z. upnutí	7 nízké					vysoké
Šířka zad. upnutí	7 úzké					široké
Délka struků	4 krátké					dlouhé
Výška patky	10 nízká					vysoká
Postoj z boku	1 strmý					šavlovitý
Utváření zad. kon.	13 nežádoucí					žádoucí
Postoj k. zezadu	7 úzký					široký
Rámec	11 malý					velký
Šířka hrudníku	0 úzká					široká
Hloubka těla	1 mělká					hluboká
Hranatost	9 nevyhov.					ostrá
Úhel zádě	0 zdvižená					sražená
Šířka zádě	1 úzká					široká

Funkční znaky

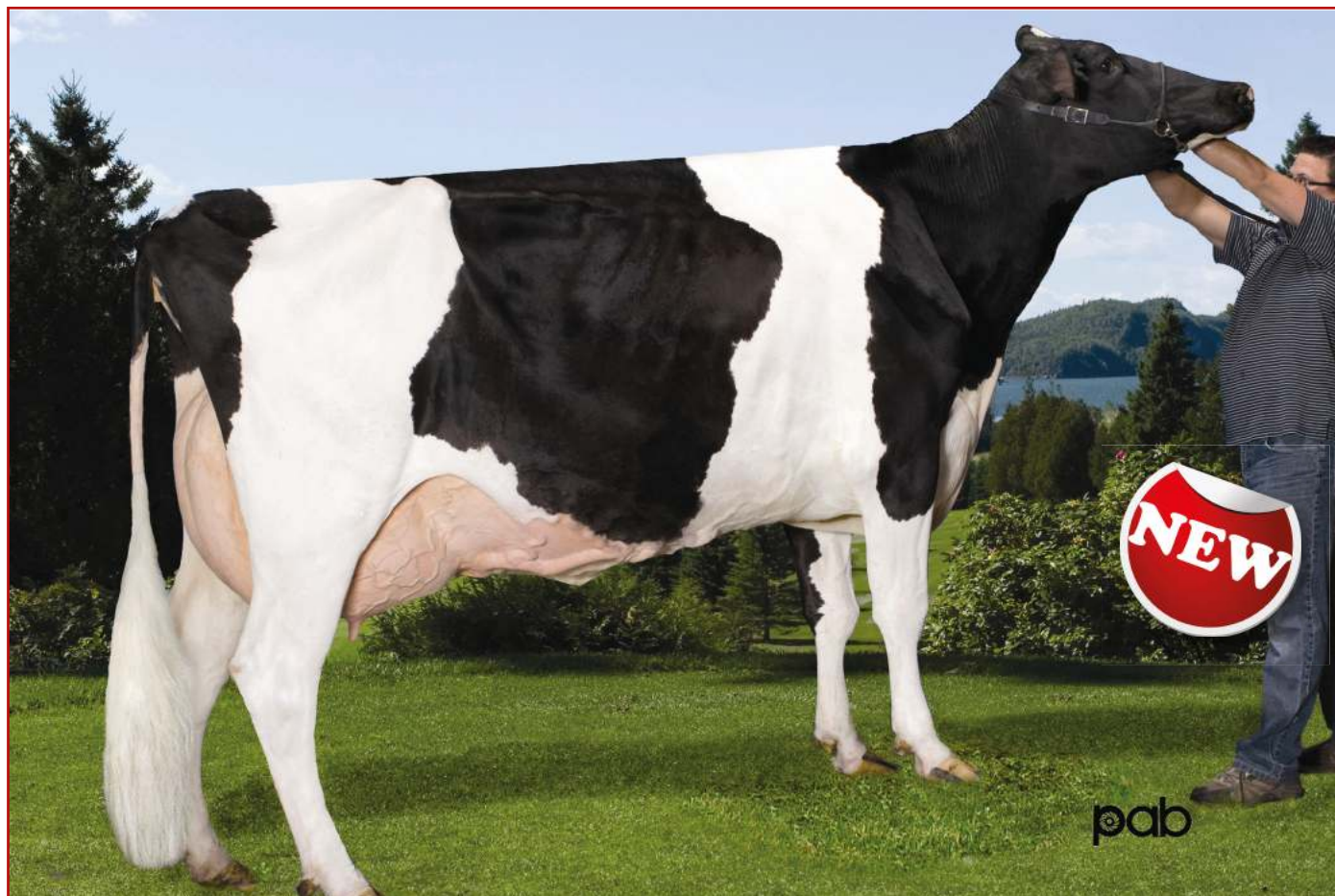
Přezítelnost	106	Dojitelnost	99
Skóre SB	2.65	M. temperament	106
Perzistence I.	101	Obtížnost porodů	103
Plodnost dcer	102	M. obtížnost porodů	105



ROBOTREADY



A2A2



PROGENESIS OUTLAST

DOORSOPEN x OAK x ROBUST



LADYS-MANOR DOORSOPEN
COMPASS-TRT AMERICA OKAY

- » výborný exteriér s delšími struky
- » vysoký ekonomický index - NM
- » bez Mogula v původu
- » vysoká produkce mléka při plusových složkách

PINE-TREE ALTAOAK

SEAGULL-BAY MISS AMERICA 02-03 305 12 107 4.3% 523 3.4% 415 kg
Celoživotně: 19 536 4.4% 865 3.8% 735 kg



GENOMAX



HEALTH



SEXED

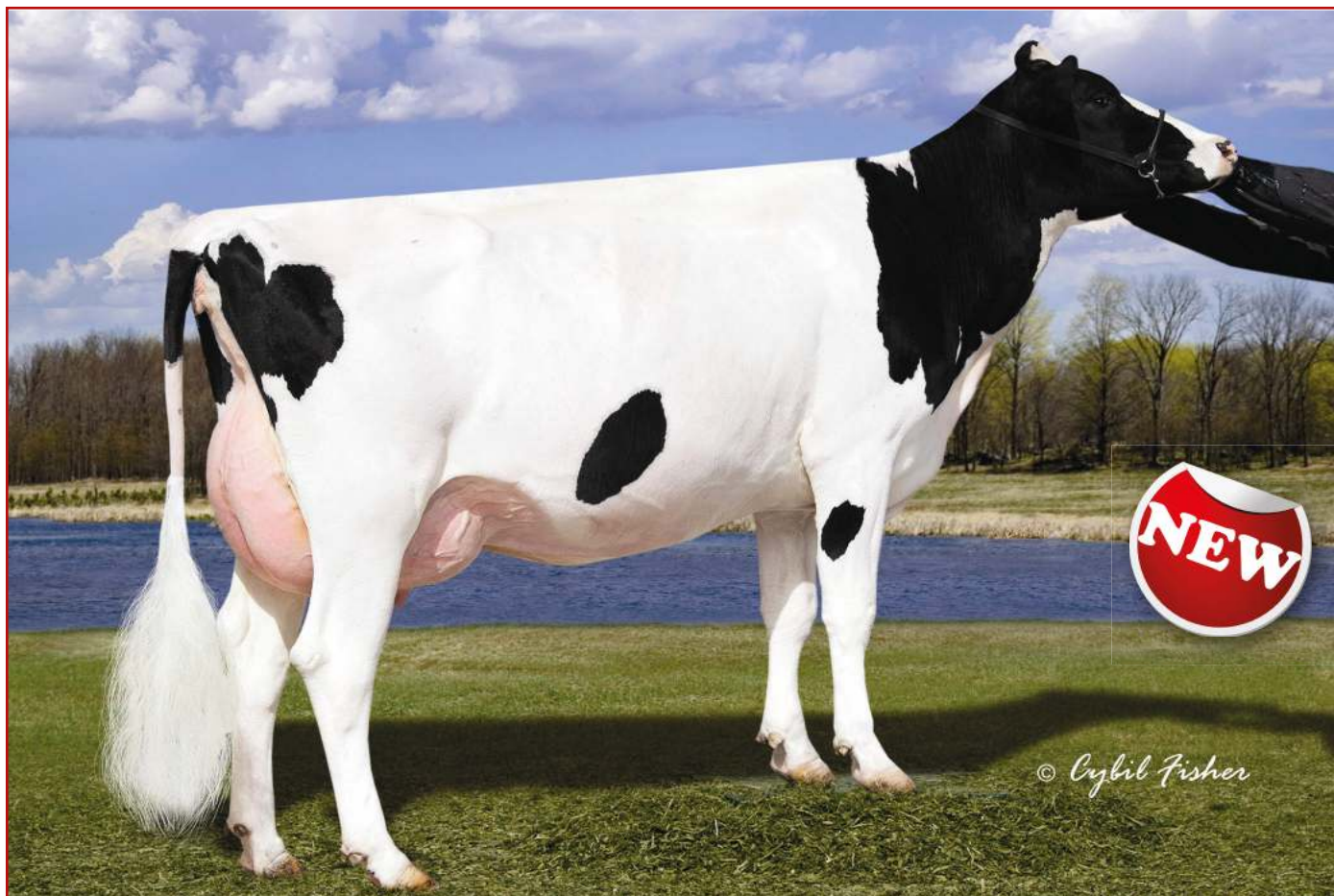
MM: Seagull-Bay Miss America

03-08 305 12 107 4.3% 523 3.4% 415 kg

Produkcce		PH 8/2017 USA		TPI
		kg	%	
	Mléko	+679		2695
	Tuk	+36	+0.09	NM\$
	Bílkovina	+23	+0.03	833
R %	76 %			
PTAT 2.34	Vemeno 2.32	Konč. 1.23	Porody 8.8	SCS 2.45

Exteriér		Stád: 0	Dcer: 0	R %: 75
Znak		3 2 1 1 2 3		
Rámec	2.40 malý			velký
Konstituce	1.12 slabá			silný
Hloubka těla	1.15 mělká			hluboká
Mléčný typ	1.74 slabý			výrazný
Sklon zádě	0.19 zdvižená			sražená
Šířka zádě	1.50 úzká			široká
Z. konč. z boku	-0.37 strmý			šavlovitý
Z. konč. ze zadu	1.58 úzký			široký
Úhel paznehtu	1.54 plochý			strmý
Skóre končetin	1.60 nízké			vysoké
Přední upnutí	2.71 slabé			výrazné
Zad. výška vem.	3.42 nízké			vysoká
Zad. šířka vem.	3.15 úzká			široká
Závěsný vaz	1.56 nezřetelný			výrazný
Hloubka vem.	2.65 hluboké			mělké
Rozm. struků	0.53 daleko			u sebe
Rozm. z. struků	0.59 daleko			u sebe
Délka struků	0.38 krátké			dlouhé

Produkční život	7.6	FM\$	774
DPR	0.40	CM\$	862



© Cybil Fisher

GLENN-ANN PROVIDENCE

MERIDIAN x JEEVES x GOLDWYN



- » vynikající utváření exteriéru
- » velmi dobrá plodnost dcer
- » A2A2 býk

SULLY HART MERIDIAN

GLENN-ANN PIPERS DREAM 02-01 305 11 013 4.4% 482 3.5% 384 kg
Celoživotně: 18 466 4.8% 887 3.8% 693 kg

KED OUTSIDE JEEVES

GLENN-ANN GOLDWYN PIPER 02-05 242 9 040 3.9% 354 3.4% 309 kg
Celoživotně: 9 040 3.9% 354 3.4% 309 kg



Woldt Providence 6701



SHOWTIME



A2A2

Produkce	PH 8/2017 USA		TPI
Stád	45	kg	%
Dcer	88	Mléko +582	2396
		Tuk +18	-0.02
		Bílkovina +11	-0.05
R %	92 %		NM\$ 537
PTAT 3.03	Vemeno 2.6	Konč. 1.5	Porody 7.5 SCS 2.76

Exteriér	Stád: 32	Dcer: 57	R %: 90
Znak	3 2 1 1 2 3		
Rámec	3.59 malý		velký
Konstituce	1.66 slabá		silný
Hloubka těla	2.14 mělká		hluboká
Mléčný typ	2.65 slabý		výrazný
Sklon zádě	0.55 zdvižená		sražená
Šířka zádě	1.62 úzká		široká
Z. konč. z boku	0.99 strmý		šavlovitý
Z. konč. ze zadu	1.68 úzký		široký
Úhel paznehtu	1.16 plochý		strmý
Skóre končetin	2.31 nízké		vyšoké
Přední upnutí	3.71 slabé		výrazné
Zad. výška vem.	3.48 nízké		vyšoká
Zad. šířka vem.	3.20 úzká		široká
Závěsný vaz	2.18 nezřetelný		výrazný
Hloubka vem.	3.37 hluboké		mělké
Rozm. struků	2.53 daleko		u sebe
Rozm. z. struků	2.45 daleko		u sebe
Délka struků	-0.08 krátké		dlouhé

Produkční život	5.7	FM\$	572
DPR	2.00	CM\$	524

M: Glenn-Ann Pipers Dream

02-01 305d 11 013 4.4% 482 3.5% 384 kg



SIEMERS U-BEST



- » ideální utváření vemene
- » výrazně plusové složky
- » velmi dobré mimoprodukční znaky

UECKER SUPERSIRE JOSUPER

SIEMERS UNO BOMBI	02-01	305	13 680	5%	690	3.7%	501 kg
	Celoživotně:		13 680	5%	690	3.7%	501 kg

AMIGHETTI NUMERO UNO

GEN-I-BEQ SHOTTLE BOMBI	02-01	305	12 378	4.9%	607	3.4%	417 kg
	Celoživotně:		25 590	5.1%	1 300	3.3%	852 kg



IMMUNITY+



HEALTH



GENOMAX



ROBOTREADY

Produkcce	PH 8/2017 USA		TPI
	kg	%	
Mléko	+431		2700
Tuk	+40	+0.20	NM\$
Bílkovina	+21	+0.06	813
R %	80 %		
PTAT 1.93	Vemeno 1.34	Konč. 1.19	Porody 7.5
			SCS 2.6

Exteriér	Stád: 0	Dcer: 0	R %: 78
Znak	3 2 1 1 2 3		
Rámec	1.26 malý		velký
Konstituce	1.58 slabá		silný
Hloubka těla	1.02 mělká		hluboká
Mléčný typ	0.50 slabý		výrazný
Sklon zádě	-1.38 zdvižená		sražená
Šířka zádě	1.30 úzká		široká
Z. konč. z boku	-0.34 strmý		šavlovitý
Z. konč. ze zadu	0.89 úzký		široký
Úhel paznehtu	1.81 plochý		strmý
Skóre končetin	1.40 nízké		vyšoké
Přední upnutí	1.47 slabé		výrazné
Zad. výška vem.	2.64 nízké		vyšoká
Zad. šířka vem.	2.43 úzká		široká
Závěsný vaz	0.73 nezřetelný		výrazný
Hloubka vem.	0.90 hluboké		mělké
Rozm. struků	-0.67 daleko		u sebe
Rozm. z. struků	-0.29 daleko		u sebe
Délka struků	1.19 krátké		dlouhé

Produkční život	7.4	FM\$	718
DPR	3.00	CM\$	855

M: Siemers Uno Bombi

02-01 305 13 680 5% 690 3.7% 501 kg



ENDCO APPRENTICE RC NXB-358

(McCutchen x Super)

KINGBOY x SUPERSIRE x ALCHEMY *RC

DN: 11.05.2015



MORNINGVIEW MCC KINGBOY
BLONDIN TJR SUPERSIRE AROMA

- » výborný exteriér i ukazatele zdraví
- » RC býk
- » vhodný na jalovice

SEAGULL-BAY SUPERSIRE

KHW ALCHEMY ADELIN-RED	02-02	254	8 201	4.4%	361	3.6%	296 kg
	Celoživotně:		8 201	4.4%	361	3.6%	296 kg



REPROMAX



IMMUNITY+



HEALTH



ROBOTREADY



GENOMAX



RED & WHITE

Produkce PH 8/2017 USA TPI

		kg	%	2685
	Mléko	+701		
	Tuk	+29	+0.03	NM\$
R %	79 %	Bílkovina	+23	+0.02
PTAT 2.34	Vemeno 2.26	Konč. 1.31	Porody 7.7	SCS 2.66

Exteriér Stád: 0 Dcer: 0 R %: 77

Znak	3	2	1	1	1	1	2	3
Rámec	1.57	malý						velký
Konstituce	0.79	slabá						silný
Hloubka těla	0.67	mělká						hluboká
Mléčný typ	1.59	slabý						výrazný
Sklon zádě	0.39	zdvižená						sražená
Šířka zádě	1.24	úzká						široká
Z. konč. z boku	-0.35	strmý						šavlovitý
Z. konč. ze zadu	1.37	úzký						široký
Úhel paznehtu	1.11	plochý						strmý
Skóre končetin	1.59	nízké						vyšoké
Přední upnutí	2.46	slabé						výrazné
Zad. výška vem.	3.38	nízké						vyšoká
Zad. šířka vem.	3.11	úzká						široká
Závěsný vaz	1.07	nezřetelný						výrazný
Hloubka vem.	2.07	hluboké						mělké
Rozm. struků	0.62	daleko						u sebe
Rozm. z. struků	0.15	daleko						u sebe
Délka struků	-0.09	krátké						dlouhé

Produkční život	8.2	FM\$	779
DPR	2.30	CM\$	836

DE-SU BASKETBALL NEO-600

(Numero Uno x Super)

BOMBERO x SUPERSIRE x BOOKEM

DN: 09.11.2014



RICHMOND-FD EL BOMBERO

DE-SU SUPERSIRE 2355	02-02	162	6 867	3.6%	245	3.2%	217 kg
	Celoživotně:		6 867	3.6%	245	4%	217 kg

SEAGULL-BAY SUPERSIRE

DE-SU 520	03-05	305	19 291	2.6%	492	3.3%	629 kg
	Celoživotně:		37 236	2.9%	1 056	3.3%	1 227 kg



GENOMAX

Produkce PH 8/2017 USA TPI

		kg	%	2551
	Mléko	+906		
	Tuk	+32	-0.01	NM\$
R %	80 %	Bílkovina	+25	-0.01
PTAT 2	Vemeno 1.72	Konč. 0.8	Porody 8.9	SCS 2.84

Exteriér Stád: 0 Dcer: 0 R %: 78

Znak	3	2	1	1	1	1	2	3
Rámec	1.07	malý						velký
Konstituce	0.55	slabá						silný
Hloubka těla	0.62	mělká						hluboká
Mléčný typ	1.71	slabý						výrazný
Sklon zádě	0.59	zdvižená						sražená
Šířka zádě	1.87	úzká						široká
Z. konč. z boku	0.70	strmý						šavlovitý
Z. konč. ze zadu	0.24	úzký						široký
Úhel paznehtu	0.68	plochý						strmý
Skóre končetin	1.17	nízké						vyšoké
Přední upnutí	1.45	slabé						výrazné
Zad. výška vem.	2.66	nízké						vyšoká
Zad. šířka vem.	2.45	úzká						široká
Závěsný vaz	2.08	nezřetelný						výrazný
Hloubka vem.	0.73	hluboké						mělké
Rozm. struků	1.75	daleko						u sebe
Rozm. z. struků	1.86	daleko						u sebe
Délka struků	0.11	krátké						dlouhé

Produkční život	6.7	FM\$	712
DPR	0.70	CM\$	713

STANTONS CAPITAL GAIN NXB-411

(Bookem x Shottle)
MC CUTCHEN x OBSERVER x SHOTTLE

- » vynikající utváření exteriéru
- » vynikající produkce mléka
- » lehké porody
- » vysoká vlastní plodnost býka
- » kasein A2A2

BDE-SU BKM MCCUTCHEN 1174

MS CHASSITY OBS CLAIRE 01-10 305 16 924 3.7% 630 2.9% 486 kg
Celoživotně: 24 536 3.8% 922 3.0% 731 kg

DE-SU OBSERVER

REGANCREST CHASSITY 03-10 305 16 629 4.3% 716 2.7% 450 kg
Celoživotně: 47 864 4.2% 1 988 3.0% 1 433 kg



Stantons Capital Crayon

01-09 248d 10 735 4.5% 484 3.3% 351 kg



IMMUNITY+



A2A2



REPROMAX

Produkce		PH 8/2017 USA		TPI
Stád	101	kg	%	2391
Dcer	192	Mléko +920		
		Tuk +32	-0.02	NM\$ 519
R %	93 %	Bílkovina +20	-0.05	
PTAT 3.05	Vemeno 1.92	Konč. 0.59	Porody 8	SCS 2.75

Exteriér		Stád: 51	Dcer: 118	R %: 90			
Znak		3	2	1	1	2	3
Rámec	2.95 malý						velký
Konstituce	1.87 slabá						silný
Hloubka těla	2.46 mělká						hluboká
Mléčný typ	3.33 slabý						výrazný
Sklon zádě	-1.16 zdvižená						sražená
Šířka zádě	2.05 úzká						široká
Z. konč. z boku	1.58 strmý						šavlovitý
Z. konč. ze zadu	1.26 úzký						široký
Úhel paznehtu	0.91 plochý						strmý
Skóre končetin	1.09 nízké						vysoké
Přední upnutí	2.61 slabé						výrazné
Zad. výška vem.	3.19 nízké						vysoká
Zad. šířka vem.	2.93 úzká						široká
Závěsný vaz	2.20 nezřetelný						výrazný
Hloubka vem.	1.80 hluboké						mělké
Rozm. struků	1.97 daleko						u sebe
Rozm. z. struků	1.94 daleko						u sebe
Délka struků	-1.53 krátké						dlouhé

Produkční život	2.0	FM\$	565
DPR	-0.70	CM\$	503



SHOWTIME



SEXED

BOSSIR CELTIC

NXB-357

(Socates x Baltimor) (Shottle x Durhan)
ROBUST x BALTIMOR x GOLDWYN

- » velmi lehké telení
- » vybalancovaný exteriér
- » vysoká plodnost dcer

ROYLANE SOCRA ROBUST

MS BALTIMOR CUTIE

REGANCREST BALTIMOR

MS GOLDWYN CHERYL 02-01 305 13 422 4.3% 578 3.2% 432 kg
Celoživotně: 19 804 4.3% 848 3.4% 671 kg



McCol Celtic 10003



CALVING EASE



A2A2

Produkce		PH 8/2017 USA		TPI
Stád	91	kg	%	2241
Dcer	204	Mléko +293		
		Tuk +15	+0.04	NM\$ 429
R %	94 %	Bílkovina +14	+0.05	
PTAT 1.78	Vemeno 1.35	Konč. 0.93	Porody 6.2	SCS 3.06

Exteriér		Stád: 71	Dcer: 150	R %: 94			
Znak		3	2	1	1	2	3
Rámec	1.31 malý						velký
Konstituce	0.60 slabá						silný
Hloubka těla	0.65 mělká						hluboká
Mléčný typ	1.11 slabý						výrazný
Sklon zádě	-0.62 zdvižená						sražená
Šířka zádě	1.63 úzká						široká
Z. konč. z boku	1.26 strmý						šavlovitý
Z. konč. ze zadu	1.13 úzký						široký
Úhel paznehtu	0.63 plochý						strmý
Skóre končetin	1.15 nízké						vysoké
Přední upnutí	2.08 slabé						výrazné
Zad. výška vem.	1.56 nízké						vysoká
Zad. šířka vem.	1.44 úzká						široká
Závěsný vaz	0.89 nezřetelný						výrazný
Hloubka vem.	1.84 hluboké						mělké
Rozm. struků	1.10 daleko						u sebe
Rozm. z. struků	0.84 daleko						u sebe
Délka struků	-0.69 krátké						dlouhé

Produkční život	2.9	FM\$	384
DPR	2.70	CM\$	448

CLAYNOOK DIECAST NXB-225

(Super x Bolton)

DAY x BEACON x PLANET



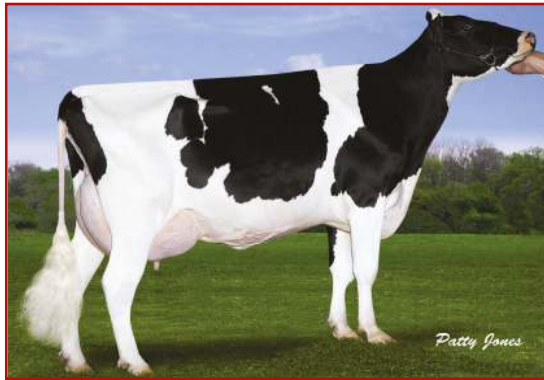
- » pracant do produkční stáje
- » RPH plodnosti v ČR 122

MINNIGAN-HILLS DAY

ZBW-SHD BEACON DARCY	02-02	305	12 250	3.8%	461	2.9%	351 kg
	Celoživotně:		25 969	3.8%	993	3.1%	813 kg

END-ROAD BEACON

OCD PLANET DIAMOND	02-04	305	11 869	3.9%	466	3.2%	379 kg
	Celoživotně:		27 888	4.0%	1 118	3.3%	919 kg



Matka: ZBW-SHD Beacon Darcy

02-02 305 12 250 3.8% 461 2.9% 351



GENOMAX



HEALTH



ROBOTREADY



CALVING EASE

Produkce		PH 8/2017 USA		TPI
		kg	%	
	Mléko	+749		2411
	Tuk	+19	-0.07	NM\$
R %	79 %	Bílkovina	+18	-0.03
PTAT 1.5	Vemeno 1.8	Konč. 0.91	Porody 6.8	SCS 2.73

Exteriér		Stád: 0	Dcer: 0	R %: 78			
Znak		3	2	1	1	2	3
Rámec	0.34	malý					velký
Konstituce	-0.26	slabá					silný
Hloubka těla	0.13	mělká					hluboká
Mléčný typ	1.44	slabý					výrazný
Sklon zádě	0.42	zdvížená					sražená
Šířka zádě	-0.48	úzká					široká
Z. konč. z boku	1.42	strmý					šavlovitý
Z. konč. ze zadu	0.55	úzký					široký
Úhel paznehtu	0.18	plochý					strmý
Skóre končetin	1.08	nízké					vyšší
Přední upnutí	1.66	slabé					výrazné
Zad. výška vem.	2.89	nízké					vyšší
Zad. šířka vem.	2.66	úzká					široká
Závěsný vaz	0.51	nezřetelný					výrazný
Hloubka vem.	0.89	hluboké					mělké
Rozm. struků	0.02	daleko					u sebe
Rozm. z. struků	-0.10	daleko					u sebe
Délka struků	0.02	krátké					dlouhé

Produkční život	5.8	FM\$	626
DPR	2.30	CM\$	602

TJR DIESEL NXB-174

(Bookem x Shottle)

MCCUTCHEN x SUPER x BAXTER



- » produkční rodina s vynikajícími složkami
- » špičkové vemeno a utváření exteriéru

DE-SU BKM MCCUTCHEN 1174

MORNINGVIEW SUPER DEANN	02-03	305	11 989	3.8%	450	3.3%	391 kg
	Celoživotně:		11 989	3.8%	450	3.3%	391 kg

CHARLESDALE SUPERSTITION

MORNINGVIEW BAXTER D-RAE	04-03	305	16 951	4.1%	695	3.3%	567 kg
	Celoživotně:		41 218	4.3%	1 781	3.4%	1 385 kg



MM: Morningview Baxter D Rae

04-03 305 16 951 4.1% 695 3.3% 567



GENOMAX



ROBOTREADY

Produkce		PH 8/2017		GLPI
		Kg	%	
	Mléko	1423		2880
	Tuk	66	+0.13	Pro\$
R %	80	Bílkovina	60	+0.11

Exteriér		R%: 77%				
Znak		-10	-5	0	5	10
Utvar. exteriéru	10					
Vemeno	10					
Končetiny	6					
Mléčný char./kap.	7					
Zád'	2					
Hloubka vemene	7	hluboké				mělké
Textura vemene	15	vazivová				jemná
Závěsný vaz	9	slabý				silný
Přední upnutí	8	slabé				silné
Rozm. př. struků	4	od sebe				k sobě
Výška z. upnutí	8	nízké				vyšší
Šířka zad. upnutí	6	úzké				široké
Délka struků	2	krátké				dlouhé
Výška patky	13	nízká				vyšší
Postoj z boku	5	strmý				šavlovitý
Utváření zad. kon.	6	nežádoucí				žádoucí
Postoj k. ze zadu	2	úzký				široký
Rámec	11	malý				velký
Šířka hrudníku	1	úzká				široká
Hloubka těla	0	mělká				hluboká
Hranatost	7	nevyhov.				ostrá
Úhel zádě	-5	zdvížená				sražená
Šířka zádě	-4	úzká				široká

Funkční znaky			
Přežitelnost	104	Dojitelnost	101
Skóre SB	2.73	M. temperament	106
Perzistence I.	104	Obtížnost porodů	95
Plodnost dcer	96	M. obtížnost porodů	106

VAL-BISSON DOORMAN NXB-305

(Planet x Ramos)

BOOKEM x SHOTTLE x GOLDWYN

DN: 06.08.2011



- » excelentní utváření exteriéru
- » nástupce Goldwyna
- » dcery úspěšné na výstavách v Madisonu a Torontu

DE-SU 521 BOOKEM

VAL-BISSON SHOTTLE IMELDA	04-03	305	15 535	3.7%	578	3.5%	549 kg
Celoživotně:			39 418	4.2%	1 655	3.8%	1 486 kg

PICSTON SHOTTLE

VAL-BISSON GOLDWYN MAYA	05-09	305	15 714	3.6%	566	3.4%	527 kg
Celoživotně:			46 505	4.2%	1 934	3.7%	1 718 kg



Claynook Danessa Doorman
01-10 210d 8 027 3.9% 317 3.3% 262 kg



IMMUNITY+



SEXED



A2A2

Produkce		PH 8/2017		LPI		
Stád	1727	Kg	%	3107		
Dcer	3650	Mléko	+299	Pro\$		
Laktaci	4430	Tuk	+50	+0.36		
R %	99	Bílkovina	+45	+0.30		
Prům. užitek. dc.		Mléko	12215	Tuk 500	Bílkovina	403

Exteriér		Stád: 1465	Dcer: 2944	R%: 99%		
Znak		-10	-5	0	5	10
Utvař. exteriéru	15					
Vemeno	13					
Končetiny	11					
Mléčný char./kap.	15					
Zád'	2					
Hloubka vemene	8	hluboké				mělké
Textura vemene	8	vazivová				jemná
Závěsný vaz	1	slabý				silný
Přední upnutí	15	slabé				silné
Rozm. př. struků	8	od sebe				k sobě
Výška z. upnutí	7	nízké				vyšoké
Šířka zad. upnutí	9	úzké				široké
Délka struků	0	krátké				dlouhé
Výška patky	13	nízká				vyšoká
Postoj z boku	-2	strmý				šavlovitý
Utváření zad. kon.	11	nežádoucí				žádoucí
Postoj k. zezadu	8	úzký				široký
Rámec	10	malý				velký
Šířka hrudníku	13	úzká				široká
Hloubka těla	8	mělká				hluboká
Hranatost	6	nevýhov.				ostrá
Úhel zádě	-6	zdvížená				sražená
Šířka zádě	10	úzká				široká

Funkční znaky			
Přezítelnost	106	Dojitelnost	86
Skóre SB	2.47	M. temperament	101
Perzistence I.	104	Obtížnost porodů	99
Plodnost dcer	100	M. obtížnost porodů	104

SILVERRIDGE V ENGINEER NXB-226

(Super x Bolton)

DAY x SNOWMAN x PLANET

DN: 29.01.2013



- » vybalancovaný exteriér a produkce
- » produkční rodina

MINNIGAN-HILLS DAY

VELTHUIS S G SNOW EVENING	02-02	305	13 230	4.1%	546	3.1%	412 kg
Celoživotně:			22 376	4.1%	917	3.2%	720 kg

FLEVO GENETICS SNOWMAN

VELTHUIS S G SNOW EVENING	02-04	305	13 130	4.1%	536	3.3%	439 kg
Celoživotně:			31 483	4.1%	1 299	3.4%	1 083 kg



Matka: Velthuis S G Snow Evening
02-04 305 13 130 4.1% 536 3.3% 439kg



GENOMAX



HEALTH



ROBOTREADY

Produkce		PH 8/2017 USA		TPI
		kg	%	2321
	Mléko	+571		NM\$
	Tuk	+19	-0.01	565
R %	80 %	Bílkovina	+17	+0.00
PTAT 1.78	Vemeno 1.97	Konč. 0.74	Porody 7.2	SCS 2.72

Exteriér		Stád: 0	Dcer: 0	R%: 79			
Znak		3	2	1	1	2	3
Rámec	2.13	malý					velký
Konstituce	0.50	slabá					silný
Hloubka těla	0.54	mělká					hluboká
Mléčný typ	0.95	slabý					výrazný
Sklon zádě	0.83	zdvížená					sražená
Šířka zádě	0.11	úzká					široká
Z. konč. z boku	0.16	strmý					šavlovitý
Z. konč. ze zadu	0.70	úzký					široký
Úhel paznehtu	1.24	plochý					strmý
Skóre končetin	1.18	nízké					vyšoké
Přední upnutí	2.49	slabé					výrazné
Zad. výška vem.	2.73	nízké					vyšoká
Zad. šířka vem.	2.51	úzká					široká
Závěsný vaz	1.18	nezřetelný					výrazný
Hloubka vem.	2.48	hluboké					mělké
Rozm. struků	0.89	daleko					u sebe
Rozm. z. struků	0.88	daleko					u sebe
Délka struků	-0.37	krátké					dlouhé

Produkční život	5.7	FM\$	547
DPR	0.30	CM\$	575

MARBRI **FACEBOOK** NEO-201

MAN-O-MAN x AIRRAID x SHOTTLE



LONG-LANGS OMAN OMAN

SERENITYHILL AIRRAID FAWN 02-02 305 8 070 4,1% 328 3,1% 250 kg
Celoživotně: 12 389 4,3% 531 3,0% 372 kg

SILDAHL AIRRAID

MARBRI SHOTTLE FIONA 02-00 305 12 790 3,8% 481 3,1% 396 kg
Celoživotně: 15 280 3,8% 581 3,1% 481 kg

- » potvrzení genomických PH
- » výborná produkce (mléko i složky)
- » vynikající typ a končetiny
- » lehké telení
- » výborná vlastní plodnost i plodnost dcer

Produkce		PH 8/2017 USA		TPI
Stád	1975	kg	%	2292
Dcer	5766	Mléko +467		
		Tuk +35	+0.14	
		Bílkovina +19	+0.04	
R %	99 %			NM\$ 440
PTAT 1.4	Vemeno 0.43	Konč. -0.06	Porody 6.2	SCS 2.97

Exteriér		Stád: 1507	Dcer: 3185	R %: 99				
Znak		3	2	1	1	2	3	
Rámec	2.45	malý						velký
Konstituce	1.27	slabá						silný
Hloubka těla	1.76	mělká						hluboká
Mléčný typ	1.96	slabý						výrazný
Sklon zádě	-1.53	zdvížená						sražená
Šířka zádě	0.81	úzká						široká
Z. konč. z boku	2.83	strmý						šavlovitý
Z. konč. ze zadu	0.22	úzký						široký
Úhel paznehtu	0.21	ploché						strmý
Skóre končetin	0.50	nízké						vyšoké
Přední upnutí	-0.16	slabé						výrazné
Zad. výška vem.	1.45	nízké						vyšoká
Zad. šířka vem.	1.33	úzká						široká
Závěsný vaz	1.52	nezřetelný						výrazný
Hloubka vem.	0.72	hluboké						mělké
Rozm. struků	1.08	daleko						u sebe
Rozm. z. struků	1.35	daleko						u sebe
Délka struků	0.46	krátké						dlouhé

Produkční život	0.0	FM\$	395
DPR	3.00	CM\$	459



Coyncrest Facebook Spirits



IMMUNITY+



REPROMAX



CALVING EASE



SEXED

BOLDI V **GYMNAST** NXB-398

(Doorman x Dorcy)

DOORSOPEN x JABIR x EPIC



LADYS-MANOR DOORSOPEN

BOLDI JABIR ASTRAY 02-06 281 12 001 3,9% 473 3,4% 407 kg
Celoživotně: 12 001 3,9% 473 3,4% 407 kg

COYNE-FARMS JABIR

BOLDI V S G EPIC ASTER 02-02 305 11 114 3,6% 400 3,2% 361 kg
Celoživotně: 18 992 3,6% 689 3,2% 617 kg

- » velmi dobré utváření exteriéru
- » delší struky
- » kasein A2A2
- » původ Doorsopen - Doorman x Dorcy

Produkce		PH 8/2017 USA		TPI
Stád	1975	kg	%	2646
Dcer	5766	Mléko +586		
		Tuk +31	+0.08	
		Bílkovina +24	+0.06	
R %	76 %			NM\$ 734
PTAT 2.36	Vemeno 1.89	Konč. 1.42	Porody 8.1	SCS 2.6

Exteriér		Stád: 0	Dcer: 0	R %: 75				
Znak		3	2	1	1	2	3	
Rámec	2.41	malý						velký
Konstituce	1.71	slabá						silný
Hloubka těla	1.40	mělká						hluboká
Mléčný typ	1.22	slabý						výrazný
Sklon zádě	0.10	zdvížená						sražená
Šířka zádě	2.14	úzká						široká
Z. konč. z boku	-0.58	strmý						šavlovitý
Z. konč. ze zadu	1.72	úzký						široký
Úhel paznehtu	1.64	ploché						strmý
Skóre končetin	1.80	nízké						vyšoké
Přední upnutí	2.47	slabé						výrazné
Zad. výška vem.	3.28	nízké						vyšoká
Zad. šířka vem.	3.02	úzká						široká
Závěsný vaz	1.33	nezřetelný						výrazný
Hloubka vem.	1.99	hluboké						mělké
Rozm. struků	0.01	daleko						u sebe
Rozm. z. struků	0.11	daleko						u sebe
Délka struků	1.69	krátké						dlouhé

Produkční život	6.5	FM\$	653
DPR	2.00	CM\$	771



Boldi V S G Epic Aste



GENOMAX



HEALTH



ROBOTREADY



A2A2

DOMICOLE CHELIOS

NXB-108

(Planet x Shottle)

DN: 13.01.2008

BAXTER x GOLDWYN x ALLEN



- » vynikající utváření exteriéru
- » velmi dobrá produkce mléka při vysoké produkci složek
- » výborná vlastní plodnost býka

EMERALD-ACR-SA T-BAXTER

DOMICOLE G W SHELIVE	02-00	102	3 574	4.3%	152	3%	108kg
	Celoživotně:		3 574	4.3%	152	3%	108kg

BRAEDALE GOLDWYN

SUNNYLODGE ALLEN SHELLY	04-05	305	11 775	4.5%	524	3.2%	374 kg
	Celoživotně:		40 994	4.4%	1 813	3.4%	1 409 kg



Donnandale Chelios Qtip

01-10 294 10 571 3.3% 352 3.1% 325 kg



REPMAX



SHOWTIME

Produkce		PH 8/2017		LPI
Stád	2156	Mléko	Kg	%
Dcer	5555	Mléko	+738	2746
Laktaci	6852	Tuk	+78	+0.46
R %	99	Bílkovina	+41	+0.14
Prům. užitek. dc.	Mléko	12177	Tuk 492	Bílkovina 389

Exteriér		Stád: 1857 Dcer: 4486 R%: 99%				
Znak		-10	-5	0	5	10
Utvař. exteriéru	13					
Vemeno	11					
Končetiny	11					
Mléčný char./kap.	9					
Zád'	-2					
Hloubka vemene	2	hluboké				mělké
Textura vemene	10	vazivová				jemná
Závěsný vaz	7	slabý				silný
Přední upnutí	10	slabé				silné
Rozm. př. struků	1	od sebe				k sobě
Výška z. upnutí	11	nízké				vysoké
Šířka zad. upnutí	6	úzké				široké
Délka struků	10	krátké				dlouhé
Výška patky	9	nízká				vysoká
Postoj z boku	0	strmý				šavlovitý
Utváření zad. kon.	11	nežádoucí				žádoucí
Postoj k. zezadu	12	úzký				široký
Rámec	4	malý				velký
Šířka hrudníku	1	úzká				široká
Hloubka těla	10	mělká				hluboká
Hranatost	11	nevyhov.				ostrá
Úhel zádě	-6	zdvížená				sražená
Šířka zádě	1	úzká				široká

Funkční znaky	
Přežitelnost	100
Skóre SB	2.78
Perzistence I.	101
Plodnost dcer	90
Dojitelnost	91
M. temperament	100
Obtížnost porodů	104
M. obtížnost porodů	98

DULET KICKBALL

NXB-261

(Boliver x Jester)

DN: 30.01.2011

NIAGRA x ARMSTEAD x BOLTON



- » velmi zajímavý původ
- » vynikající vlastní plodnost býka
- » kompaktní zvířata do produkčních stájí
- » delší struky

RI-VAL-RE 2338 NIAGRA

DULET ARMSTEAD KIM 1	05-02	305	13 610	4.4%	603	3.2%	431 kg
	Celoživotně:		46 540	4.7%	2 197	3.4%	1 572 kg

DIAMOND-OAK ARMSTEAD

DULET BOLTON KIRPA	05-06	305	14 993	4.7%	699	3.2%	482 kg
	Celoživotně:		71 359	5.0%	3 574	3.5%	2 517 kg



RJR Kickball 3405



REPMAX



HEALTH



ROBOTREADY

Produkce		PH 8/2017 USA		TPI
Stád	173	Mléko	kg	%
Dcer	624	Mléko	+515	2250
		Tuk	+20	+0.01
R %	98 %	Bílkovina	+15	+0.00
PTAT 1.61	Vemeno 1.11	Konč. 1.46	Porody 8.3	SCS 3

Exteriér		Stád: 86 Dcer: 190 R%: 95					
Znak		3	2	1	1	2	3
Rámec	1.54	malý					velký
Konstituce	1.26	slabá					silná
Hloubka těla	0.96	mělká					hluboká
Mléčný typ	0.84	slabý					výrazný
Sklon zádě	-0.34	zdvížená					sražená
Šířka zádě	1.66	úzká					široká
Z. konč. z boku	-0.69	strmý					šavlovitý
Z. konč. ze zadu	1.50	úzký					široký
Úhel paznehtu	1.73	plochý					strmý
Skóre končetin	1.66	nízké					vysoké
Přední upnutí	1.21	slabé					výrazné
Zad. výška vem.	2.32	nízké					vysoká
Zad. šířka vem.	2.13	úzká					široká
Závěsný vaz	0.99	nezřetelný					výrazný
Hloubka vem.	0.55	hluboké					mělké
Rozm. struků	0.05	daleko					u sebe
Rozm. z. struků	0.30	daleko					u sebe
Délka struků	0.90	krátké					dlouhé

Produkční život	4.3	FM\$	484
DPR	1.80	CM\$	488

COMESTAR LAUTRUST NXB-412

SUDAN x MAN-O-MAN x GOLDWYN



VA-EARLY-DAWN SUDAN

COMESTAR LAUTAMAI MAN O MAN 02-01 305 15 918 4.2% 676 3.4% 537 kg
Celoživotně: 53 014 4.1% 2 166 3.7% 1 959 kg

LONG-LANGS OMAN OMAN

COMESTAR LAUTAMA GOLDWYN 06-04 305 18 069 4.8% 865 3.2% 577 kg
Celoživotně: 54 475 4.8% 2 604 3.6% 1 981 kg

- » výborné utváření exteriéru
- » vysoká produkce složek % i kg
- » vhodný na jalovice
- » vysoká vlastní plodnost býka
- » kasein A2A2



Jobert Lautrust Erika



HEALTH



CALVING EASE



REPROMAX

Produkce		PH 8/2017		LPI
Stád	135	Kg	%	3248
Dcer	156	Mléko +1595		Pro\$
Laktací	156	Tuk +85	+0.22	\$2354
R %	93	Bílkovina +74	+0.18	
Prům. užitk. dc.	Mléko 12254	Tuk 493	Bílkovina 400	

Exteriér		Stád: 122	Dcer: 137	R%: 89%		
Znak		-10	-5	0	5	10
Utvař. exteriéru	13					
Vemeno	11					
Končetiny	13					
Mléčný char./kap.	5					
Zád'	9					
Hloubka vemene	4	hluboké				mělké
Textura vemene	13	vazivová				jemná
Závěsný vaz	10	slabý				silný
Přední upnutí	7	slabé				silné
Rozm. př. struků	-4	od sebe				k sobě
Výška z. upnutí	8	nízké				vysoké
Šířka zad. upnutí	6	úzké				široké
Délka struků	0	krátké				dlouhé
Výška patky	8	nízká				vysoká
Postoj z boku	-5	strmý				šavlovitý
Utváření zad. kon.	13	nežádoucí				žádoucí
Postoj k. zezadu	9	úzký				široký
Rámec	8	malý				velký
Šířka hrudníku	-2	úzká				široká
Hloubka těla	-6	mělká				hluboká
Hranatost	10	nevýhov.				ostrá
Úhel zádě	6	zdvížená				sražená
Šířka zádě	1	úzká				široká

Funkční znaky			
Přežitelnost	107	Dojitelnost	96
Skóre SB	2.84	M. temperament	93
Perzistence I.	103	Obtížnost porodů	100
Plodnost dcer	100	M. obtížnost porodů	102

JEANLU LEGOLAS NXB-315

 (McCutchen x Super) (Snowman x Shottle)
 KINGBOY x SHOTGLASS x MAN-O-MAN


MORNINGVIEW MCC KINGBOY

EDG LACY SHOTGLASS 748

BUTZ-BUTLER SHOTGLASS

KELLERCREST MANOMAN LACY 02-06 305 11 716 3.8% 442 3.4% 398 kg
Celoživotně: 11 716 3.8% 442 3.4% 398 kg

- » vysoká produkce mléka
- » BB kasein

Produkce		PH 8/2017 USA		TPI
		kg	%	2474
	Mléko	+731		NM\$
	Tuk	+24	-0.03	616
R %	79 %	Bílkovina +22	+0.01	
PTAT 2.09	Vemeno 1.67	Konč. 1.2	Porody 6.8	SCS 2.79

Exteriér		Stád: 0	Dcer: 0	R%: 77			
Znak		3	2	1	1	2	3
Rámec	1.33	malý					velký
Konstituce	0.81	slabá					silná
Hloubka těla	0.94	mělká					hluboká
Mléčný typ	1.80	slabý					výrazný
Sklon zádě	-1.00	zdvížená					sražená
Šířka zádě	1.09	úzká					široká
Z. konč. z boku	0.01	strmý					šavlovitý
Z. konč. ze zadu	1.44	úzký					široký
Úhel paznehtu	1.47	plochý					strmý
Skóre končetin	1.30	nízké					vysoké
Přední upnutí	1.95	slabé					výrazné
Zad. výška vem.	2.71	nízké					vysoká
Zad. šířka vem.	2.49	úzká					široká
Závěsný vaz	1.34	nezřetelný					výrazný
Hloubka vem.	0.71	hluboké					mělké
Rozm. struků	1.20	daleko					u sebe
Rozm. z. struků	1.02	daleko					u sebe
Délka struků	0.43	krátké					dlouhé

Produkční život	5.3	FM\$	598
DPR	2.00	CM\$	626



MM: Kellercrest Manoman Lacy



GENOMAX



CALVING EASE



HEALTH

COMESTAR LILASWAY NEO-652

SNOWMAN x SANCHEZ x GOLDWYN



- » excelentní utváření exteriéru
- » výborná mléčná užitkovost
- » lehké porody

FLEVO GENETICS SNOWMAN

COMESTAR LILACARY SANCHEZ 04-11 305 15 327 3.9% 596 3.4% 520 kg
Celoživotně: 627 43 4.0% 2 488 3.5% 2 213 kg

GEN-MARK STMATIC SANCHEZ

COMESTAR GOLDWYN LILAC 04-06 305 19 612 4.6% 902 3.4% 669 kg
Celoživotně: 76 786 4.6% 3 542 3.6% 2 790 kg



MM: Comestar Goldwyn Lilac
04-06 305d 19 612 4.6% 902 3.4% 669 kg



Produkce		PH 8/2017		LPI
Stád	107	Kg	%	2935
Dcer	117	Mléko +1641		Pro\$
Laktací	187	Tuk +44	-0.14	\$1607
R %	94	Bílkovina +55	+0.01	
Prům. užitk. dc.	Mléko 11624	Tuk 447	Bílkovina 370	

Exteriér		Stád: 93 Dcer: 107 R%: 90%				
Znak		-10	-5	0	5	10
Utvář. exteriéru	15					
Vemeno	12					
Končetiny	11					
Mléčný char./kap.	14					
Zád'	3					
Hloubka vemene	6	hluboké				mělké
Textura vemene	10	vazivová				jemná
Závěsný vaz	10	slabý				silný
Přední upnutí	7	slabé				silné
Rozm. př. struků	6	od sebe				k sobě
Výška z. upnutí	12	nízké				vysoké
Šířka zad. upnutí	9	úzké				široké
Délka struků	1	krátké				dlouhé
Výška patky	8	nízká				vysoká
Postoj z boku	-11	strmý				šavlovitý
Utváření zad. kon.	11	nežádoucí				žádoucí
Postoj k. zezadu	17	úzký				široký
Rámec	10	malý				velký
Šířka hrudníku	7	úzká				široká
Hloubka těla	10	mělká				hluboká
Hranatost	10	nevyhov.				ostrá
Úhel zadě	8	zdvížená				sražená
Šířka zadě	-6	úzká				široká

Funkční znaky			
Přežitelnost	102	Dojitelnost	92
Skóre SB	2.78	M. temperament	94
Perzistence I.	98	Obtížnost porodů	103
Plodnost dcer	97	M. obtížnost porodů	91

GERANETTE LOUIS NEO-651

(Man-O-Man x Goldwyn)

LAVAMAN x BOLTON x FBI



- » excelentní utváření exteriéru
- » vysoká produkce T+B
- » vynikající vlastní plodnost býka

FLEVO GE GEN-I-BEQ LAVAMAN

GERANETTE BOLTON LAURE 05-06 305 14 850 3.7% 553 3.0% 442 kg
Celoživotně: 69 345 3.7% 2 578 3.2% 2 201 kg

SANDY-VALLEY BOLTON

GERANETTE F B I LAURIE 05-11 305 14 764 4% 591 3.2% 466 kg
Celoživotně: 81 198 4.3% 3 533 3.4% 2 793 kg



Dery Louis Gama
02-00 177d 6 942 4.0% 276 3.1% 216 kg



Produkce		PH 8/2017		LPI
Stád	139	Kg	%	2761
Dcer	152	Mléko +222		Pro\$
Laktací	208	Tuk +49	+0.38	\$1312
R %	94	Bílkovina +36	+0.24	
Prům. užitk. dc.	Mléko 11553	Tuk 473	Bílkovina 378	

Exteriér		Stád: 125 Dcer: 138 R%: 90%				
Znak		-10	-5	0	5	10
Utvář. exteriéru	16					
Vemeno	13					
Končetiny	10					
Mléčný char./kap.	11					
Zád'	7					
Hloubka vemene	6	hluboké				mělké
Textura vemene	12	vazivová				jemná
Závěsný vaz	11	slabý				silný
Přední upnutí	7	slabé				silné
Rozm. př. struků	9	od sebe				k sobě
Výška z. upnutí	11	nízké				vysoké
Šířka zad. upnutí	12	úzké				široké
Délka struků	-1	krátké				dlouhé
Výška patky	5	nízká				vysoká
Postoj z boku	1	strmý				šavlovitý
Utváření zad. kon.	10	nežádoucí				žádoucí
Postoj k. zezadu	12	úzký				široký
Rámec	12	malý				velký
Šířka hrudníku	3	úzká				široká
Hloubka těla	0	mělká				hluboká
Hranatost	10	nevyhov.				ostrá
Úhel zadě	-4	zdvížená				sražená
Šířka zadě	4	úzká				široká

Funkční znaky			
Přežitelnost	101	Dojitelnost	103
Skóre SB	3.06	M. temperament	104
Perzistence I.	95	Obtížnost porodů	99
Plodnost dcer	97	M. obtížnost porodů	95

MORNINGVIEW MAINTOP NEO-510 LET IT SNOW x FREDDIE x SHOTTLE



» komplexní exteriérový býk s dobrou produkcí

VELTHUIS LET IT SNOW

MORNINGVIEW FREDDIE MIMI	02-09	305	12 664	4.4%	560	3.6%	460 kg
	Celoživotně:		12 664	4.4%	560	3.6%	460 kg

BADGER-BLUFF FANNY FREDDIE

MORNINGVIEW SHOTTLE MAUI	04-08	305	14 488	3.8%	545	3.4%	488 kg
	Celoživotně:		63 771	3.9%	2 477	3.4%	2 144 kg



Matka: Morningview Freddie Mimi

02-09 305 12 664 4.4% 560 3.6% 460



GENOMAX



ROBOTREADY

Produkcce	PH 8/2017		GLPI
	Kg	%	
Mléko	1479		2927
Tuk	73	+0.16	Pro\$
Bílkovina	67	+0.16	\$2186
R %	80		

Znak	R%: 77%				
	-10	-5	0	5	10
Utvář. exteriéru	9				
Vemeno	8				
Končetiny	4				
Mléčný char./kap.	6				
Zád'	6				
Hloubka vemene	5	hluboké			mělké
Textura vemene	4	vazivová			jemná
Závěsný vaz	0	slabý			silný
Přední upnutí	8	slabé			silné
Rozm. př. struků	2	od sebe			k sobě
Výška z. upnutí	8	nízké			vyšší
Šířka zad. upnutí	11	úzké			široké
Délka struků	3	krátké			dlouhé
Výška patky	8	nízká			vyšší
Postoj z boku	-4	strmý			šavlovitý
Utvářeni zad. kon.	4	nežádoucí			žádoucí
Postoj k. zezadu	5	úzký			široký
Rámec	7	malý			velký
Šířka hrudníku	9	úzká			široká
Hloubka těla	4	mělká			hluboká
Hranatost	2	nevyhov.			ostrá
Úhel zadě	2	zdvížená			sražená
Šířka zadě	2	úzká			široká

Funkční znaky			
Přežitelnost	106	Dojitelnost	105
Skóre SB	2.81	M. temperament	105
Perzistence I.	103	Obtížnost porodů	97
Plodnost dcer	100	M. obtížnost porodů	99

MAINSTREAM MANIFOLD NEA-960 O MAN x BW MARSHALL x EMORY



» stálice v naší nabídce
» dobrá produkce mléka při vysokých složkách
» vysoký NETMERIT, výborné mimoprodukční znaky na spoustě dcer

O-BEE MANFRED JUSTIC

MAINSTREAM MARSH AEROINE	04-04	305	19 491	4.1%	795	3.1%	595 kg
	Celoživotně:		64 334	4.1%	2 607	3.3%	2 114 kg

MARA-THON BW MARSHALL

MAINSTREAM EMORY HERSHEY	06-07	305	21 718	4.2%	905	2.8%	611 kg
	Celoživotně:		110 287	3.8%	4 216	3.1%	3 392 kg



CALVING EASE

Produkcce	PH 8/2017 USA		TPI
	kg	%	
Stád	9477		2294
Dcer	58030	Mléko +670	NM\$
		Tuk +30	+0.05
R %	99 %	Bílkovina +24	+0.03
PTAT 0.39	Vemeno 0.6	Konč. -0.78	Porody 3.9
			SCS 3.01

Znak	Stád: 5538 Dcer: 25466 R%: 98				
	3	2	1	1	12 13
Rámec	-0.25	malý			velký
Konstituce	0.65	slabá			silná
Hloubka těla	0.43	mělká			hluboká
Mléčný typ	0.29	slabý			výrazný
Sklon zadě	-0.94	zdvížená			sražená
Šířka zadě	1.04	úzká			široká
Z. konč. z boku	-0.36	strmý			šavlovitý
Z. konč. ze zadu	-1.28	úzký			široký
Úhel paznehtu	-1.05	ploché			strmý
Skóre končetin	-0.60	nízké			vyšší
Přední upnutí	1.55	slabé			výrazné
Zad. výška vem.	1.14	nízké			vyšší
Zad. šířka vem.	1.05	úzká			široká
Závěsný vaz	-1.16	nezřetelný			výrazný
Hloubka vem.	-0.25	hluboké			mělké
Rozm. struků	-0.40	daleko			u sebe
Rozm. z. struků	-1.09	daleko			u sebe
Délka struků	-0.02	krátké			dlouhé

Produkční život	3.7	FM\$	526
DPR	2.40	CM\$	572

LEPACHE **MANOA** NXB-139

EPIC x MAN-O-MAN x GOLDWYN



- » reciproká testace CA a ČR
- » dcery středního rámce
- » vysoká produkce složek % i kg
- » velmi dobré mimoprodukční znaky
- » velmi lehké porody

GENERATIONS EPIC

VAL-BISSON M O M MAYANNE	03-09	305	13 496	4.5%	608	3.7%	501 kg
Celoživotně:			30 728	4.7%	1 456	3.8%	1 170 kg

LONG-LANGS OMAN OMAN

VAL-BISSON GOLDWYN MAYA	05-09	305	15 703	3.6%	566	3.4%	527 kg
Celoživotně:			62 905	4.2%	2 650	3.7%	2 330 kg



M: Val Bisson MOM Mayanne
02-01 305 9193 3.6% 327 3.2% 293kg



ROBOTREADY



CALVING EASE



HEALTH

Produkce	PH 8/2017			LPI
Stád	151	Mléko	Kg	%
Dcer	171	Mléko	+290	2994
Laktaci	171	Tuk	+57	+0.42
R %	94	Bílkovina	+40	+0.26
Prům. užitek. dc.	Mléko	11325	Tuk 472	Bílkovina 377

Exteriér	Stád: 130 Dcer: 146 R%: 90%				
Znak	-10	-5	0	5	10
Utvář. exteriéru	12				
Vemeno	11				
Končetiny	14				
Mléčný char./kap.	-2				
Zád'	0				
Hloubka vemene	10	hluboké			mělké
Textura vemene	15	vazivová			jemná
Závěsný vaz	12	slabý			silný
Přední upnutí	5	slabé			silné
Rozm. př. struků	1	od sebe			k sobě
Výška z. upnutí	11	nízké			vysoké
Šířka zad. upnutí	0	úzké			široké
Délka struků	3	krátké			dlouhé
Výška patky	13	nízká			vysoká
Postoj z boku	0	strmý			šavlovitý
Utváření zad. kon.	14	nežádoucí			žádoucí
Postoj k. zezadu	6	úzký			široký
Rámec	5	malý			velký
Šířka hrudníku	-1	úzká			široká
Hloubka těla	-12	mělká			hluboká
Hranatost	-4	nevyhov.			ostrá
Úhel zádě	0	zdvižená			sražená
Šířka zádě	-2	úzká			široká

Funkční znaky		
Přezítelnost	110	Dojitelnost 103
Skóre SB	2.67	M. temperament 100
Perzistence I.	100	Obtížnost porodů 106
Plodnost dcer	101	M. obtížnost porodů 107

TRIPLECROWN **MATTERS** NXB-359(Oak x Dorcy) (Robust x Planet) DN: 28.07.2015
OCTOBERFEST x MOONRAY x BOOKEM

- » excelentní NM a PL
- » excelentní utváření exteriéru
- » zajímavý původ

LADYS-MANOR OCTOBERFEST
SSI MOONRAY 9071

DE-SU RB MOONRAY 11038

S-S-I BOOKEM MODESTO7269	03-03	305	11 540	3.7%	425	3.8%	439 kg
Celoživotně:			26 631	3.9%	1 027	3.7%	988 kg



MM: S-S-I Bookem Modesto 7269
04-11 305d 11 540 3.7% 425 3.8% 439 kg



GENOMAX



HEALTH



SEXED

Produkce	PH 8/2017 USA			TPI
		Mléko	kg	%
		Mléko	+722	2707
		Tuk	+34	+0.06
R %	78 %	Bílkovina	+25	+0.04
PTAT 1.23	Vemeno 1.34	Konč. 1.63	Porody 7.4	SCS 2.71

Exteriér	Stád: 0 Dcer: 0 R%: 76				
Znak	3	2	1	1	2
Rámec	0.44	malý			velký
Konstituce	0.34	slabá			silná
Hloubka těla	-0.07	mělká			hluboká
Mléčný typ	0.61	slabý			výrazný
Sklon zádě	-0.14	zdvižená			sražená
Šířka zádě	0.69	úzká			široká
Z. konč. z boku	-1.23	strmý			šavlovitý
Z. konč. ze zadu	1.67	úzký			široký
Úhel paznehtu	1.74	plochý			strmý
Skóre končetin	1.51	nízké			vysoké
Přední upnutí	1.33	slabé			výrazné
Zad. výška vem.	2.28	nízké			vysoká
Zad. šířka vem.	2.10	úzká			široká
Závěsný vaz	-0.02	nezřetelný			výrazný
Hloubka vem.	0.76	hluboké			mělké
Rozm. struků	-0.07	daleko			u sebe
Rozm. z. struků	-0.21	daleko			u sebe
Délka struků	-0.07	krátké			dlouhé

Produkční život	8.5	FM\$	813
DPR	2.80	CM\$	888

BRYHILL MC GREGOR NEO-599

(Mogul x Man-O-Man)

PURE x MCCUTCHEN x OBSERVER



- » vysoká plodnost dcer
- » lehké porody

STE ODILE PURE

SONRAY-ACRES MC DI	02-03	289	11 908	3.5%	419	3.3%	391 kg
Celoživotně:			11 908	3.5%	419	3.3%	391 kg

DE-SU BKM MCCUTCHEN 1174

SONRAY-ACRES SOC OBSERV VI	02-05	290	8582	4%	342	3.1%	268 kg
Celoživotně:			12933	4.3%	540	3.1%	399 kg

DE-SU OBSERVER

SONRAY-ACRES SHOT SOCRTS PI	04-11	305	11 104	3.9%	431	2.9%	324 kg
Celoživotně:			44 258	3.8%	1 648	3.1%	1 386 kg



Produkcce		PH 8/2017 USA		TPI
		kg	%	
Mléko		+670		2513
Tuk		+28	+0.03	NM\$
R %	79 %	Bílkovina	+20	+0.00
PTAT 1.66	Vemeno 1.64	Konč. 1.6	Porody 7.2	SCS 3.03
Exteriér		Stád: 0	Dcer: 0	R %: 78
Znak				
Rámec	1.96 malý			velký
Konstituce	0.38 slabá			silný
Hloubka těla	0.36 mělká			hluboká
Mléčný typ	0.86 slabý			výrazný
Sklon zádě	0.30 zdvižená			sražená
Šířka zádě	0.40 úzká			široká
Z. konč. z boku	-1.63 strmý			šavlovitý
Z. konč. ze zadu	1.86 úzký			široký
Úhel paznehtu	1.98 plochý			strmý
Skóre končetin	1.82 nízké			vysoké
Přední upnutí	2.16 slabé			výrazné
Zad. výška vem.	2.49 nízké			vysoká
Zad. šířka vem.	2.29 úzká			široká
Závěsný vaz	0.86 nezřetelný			výrazný
Hloubka vem.	1.86 hluboké			mělké
Rozm. struků	0.47 daleko			u sebe
Rozm. z. struků	0.36 daleko			u sebe
Délka struků	-0.01 krátké			dlouhé
Produkcční život	5.7	FM\$	669	
DPR	2.70	CM\$	669	

SULLY HART MERIDIAN NXB-264

(Toystory x Outside)

DOMAIN x PLANET x SHOTTLE



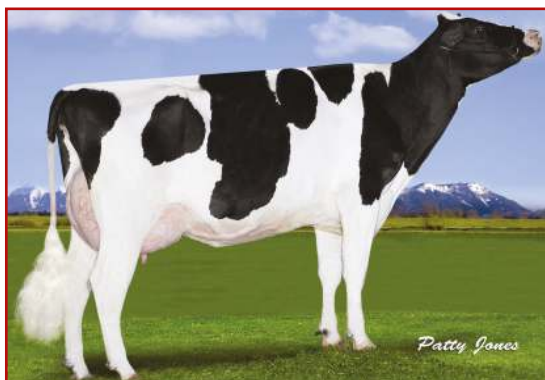
- » excelentní utváření exteriéru
- » vysoká produkce mléka
- » vhodný na jalovice

RONELEE TOYSTORY DOMAIN

SULLY PLANET MANITOBA	04-01	305	17 599	3.6%	625	3.1%	554 kg
Celoživotně:			52 577	3.7%	1 970	3.3%	1 747 kg

ENSENADA TABOO PLANET

SULLY SHOTTLE MAY	06-07	305	15 753	3.9%	618	3.4%	541 kg
Celoživotně:			55 570	3.5%	1 969	3.3%	1 830 kg



Cedarwal Meridian Ebony

01-11	232	12 175	2.8%	340	3.3%	401 kg
-------	-----	--------	------	-----	------	--------



Produkcce		PH 8/2017 USA		TPI
		kg	%	
Stád	2818	Mléko	+994	2348
Dcer	7068	Tuk	+15	-0.16
R %	99 %	Bílkovina	+23	-0.05
PTAT 3.09	Vemeno 2.56	Konč. 0.63	Porody 6.2	SCS 2.93
Exteriér		Stád: 2122	Dcer: 4469	R %: 99
Znak				
Rámec	3.49 malý			velký
Konstituce	1.34 slabá			silný
Hloubka těla	2.18 mělká			hluboká
Mléčný typ	3.42 slabý			výrazný
Sklon zádě	0.14 zdvižená			sražená
Šířka zádě	1.68 úzká			široká
Z. konč. z boku	2.50 strmý			šavlovitý
Z. konč. ze zadu	0.59 úzký			široký
Úhel paznehtu	0.50 plochý			strmý
Skóre končetin	1.55 nízké			vysoké
Přední upnutí	3.14 slabé			výrazné
Zad. výška vem.	3.73 nízké			vysoká
Zad. šířka vem.	3.43 úzká			široká
Závěsný vaz	2.97 nezřetelný			výrazný
Hloubka vem.	2.73 hluboké			mělké
Rozm. struků	3.08 daleko			u sebe
Rozm. z. struků	3.20 daleko			u sebe
Délka struků	-0.46 krátké			dlouhé
Produkcční život	3.9	FM\$	552	
DPR	-0.30	CM\$	480	



AZA2

DE-SU **NOMINEE**

NEO-675

NUMERO UNO x MASSEY x RAMOS



AMIGHETTI NUMERO UNO
COYNE-FARMS MASS JILL

- » bezproblémové utváření exteriéru
- » lehké porody
- » výborná dlouhověkost a plodnost dcer

CO-OP BOSSIDE MASSEY

COYNE-FARMS RAMOS JELLY 02-02 305 12 002 4.0% 485 3.2% 379 kg
Celoživotně: 28 350 4.3% 1 212 3.3% 941 kg



Brigeen Nominee Gina



IMMUNITY+



HEALTH



ROBOTREADY



SEXED

Produkce		PH 8/2017 USA		TPI
Stád	251	kg	%	2487
Dcer	1042	Mléko +564	+0.02	NMS 681
		Tuk +23	+0.03	
R %	99 %	Bílkovina +21	+0.03	
PTAT 1.03	Vemeno 0.45	Konč. 0.6	Porody 6.4	SCS 2.6

Exteriér		Stád: 141	Dcer: 401	R %: 97			
Znak		3	2	1	1	2	3
Rámec	1.55 malý						velký
Konstituce	0.11 slabá						silný
Hloubka těla	-0.05 mělká						hluboká
Mléčný typ	0.56 slabý						výrazný
Sklon zádě	0.79 zdvižená						sražená
Šířka zádě	0.40 úzká						široká
Z. konč. z boku	-0.96 strmý						šavlovitý
Z. konč. ze zadu	0.50 úzký						široký
Úhel paznehtu	1.03 plochý						strmý
Skóre končetin	0.92 nízké						vyšoké
Přední upnutí	0.28 slabé						výrazné
Zad. výška vem.	0.66 nízké						vyšoká
Zad. šířka vem.	0.61 úzká						široká
Závěsný vaz	1.41 nezřetelný						výrazný
Hloubka vem.	1.25 hluboké						mělké
Rozm. struků	1.22 daleko						u sebe
Rozm. z. struků	1.18 daleko						u sebe
Délka struků	-0.80 krátké						dlouhé

Produkční život	6.9	FM\$	623
DPR	4.10	CM\$	709

AMIGHETTI **NUMERO UNO NEO-239** MAN-O-MAN x SHOTTLE x BOSS IRON

LONG-LANGS OMAN OMAN
AMIGHETTI SHOTTLE AVE

- » vynikající vlastní plodnost býka i jeho dcer v ČR
- » excelentní vemeno
- » výborné mimoprodukční znaky
- » zdravé, plodné a dlouhověké potomstvo

PICSTON SHOTTLE

AMIGHETTI IRON ALUNDRA 04-05 305 11 559 3.8% 444 3.4% 396 kg
Celoživotně: 58 896 4.0% 2 335 3.4% 2 031 kg



Cali Numero Uno Bernice

02-00 305 10 037 4.5% 456 3.2% 324



IMMUNITY+



HEALTH



CALVING EASE

Produkce		PH 8/2017 USA		TPI
Stád	4677	kg	%	2363
Dcer	12986	Mléko -161	+0.25	NMS 559
		Tuk +24	+0.05	
R %	99 %	Bílkovina +1	+0.05	
PTAT 2.18	Vemeno 2.31	Konč. 0.78	Porody 7.3	SCS 2.57

Exteriér		Stád: 3485	Dcer: 8862	R %: 99			
Znak		3	2	1	1	2	3
Rámec	1.71 malý						velký
Konstituce	0.55 slabá						silný
Hloubka těla	0.54 mělká						hluboká
Mléčný typ	0.93 slabý						výrazný
Sklon zádě	-0.06 zdvižená						sražená
Šířka zádě	1.54 úzká						široká
Z. konč. z boku	-0.72 strmý						šavlovitý
Z. konč. ze zadu	-0.04 úzký						široký
Úhel paznehtu	1.72 plochý						strmý
Skóre končetin	1.28 nízké						vyšoké
Přední upnutí	2.27 slabé						výrazné
Zad. výška vem.	3.04 nízké						vyšoká
Zad. šířka vem.	2.80 úzká						široká
Závěsný vaz	2.76 nezřetelný						výrazný
Hloubka vem.	2.30 hluboké						mělké
Rozm. struků	1.44 daleko						u sebe
Rozm. z. struků	1.73 daleko						u sebe
Délka struků	0.33 krátké						dlouhé

Produkční život	8.0	FM\$	477
DPR	1.90	CM\$	596

SANDY-VALLEY **SALOON**

NEO-591

IOTA x PLANET x BOLTON



- » enormní produkce mléka při indiferentních složkách
- » výborné utváření exteriéru
- » excelentní závěsný vaz

REGANCREST ALTAIOTA

SANDY-VALLEY PLANE SAPPHIRE	02-00	305	15 182	3.3%	504	3%	450 kg
Celoživotně:			19 382	3.3%	649	3%	588 kg

ENSENADA TABOO PLANET

SANDY-VALLEY BOLT SHEILA	02-02	305	17 427	3.6%	621	2.8%	493 kg
Celoživotně:			61 757	3.6%	2 232	2.9%	1 817 kg



A2A2

Belle Chasse Saloon Katrina

02-00 108d 3 468 3.4% 119 3.1% 107 kg

Produkce		PH 8/2017 USA		TPI
Stád	1340	kg	%	2546
Dcer	3047	Mléko	+1044	NM\$ 652
		Tuk	+40	
		Bílkovina	+34	+0.02
R %	98 %			+0.02
PTAT 2.72	Vemeno 1.23	Konč. 1.01	Porody 9.3	SCS 3.01

Exteriér		Stád: 810	Dcer: 1477	R %: 97			
Znak		3	2	1	1	2	3
Rámec	3.73 malý						velký
Konstituce	2.30 slabá						silný
Hloubka těla	2.71 mělká						hluboká
Mléčný typ	3.44 slabý						výrazný
Sklon zádě	-1.46 zdvižená						sražená
Šířka zádě	3.25 úzká						široká
Z. konč. z boku	1.16 strmý						šavlovitý
Z. konč. ze zadu	1.55 úzký						široký
Úhel paznehtu	1.40 plochý						strmý
Skóre končetin	1.72 nízké						vysoké
Přední upnutí	1.55 slabé						výrazné
Zad. výška vem.	2.70 nízké						vysoká
Zad. šířka vem.	2.48 úzká						široká
Závěsný vaz	3.15 nezřetelný						výrazný
Hloubka vem.	0.87 hluboké						mělké
Rozm. struků	1.71 daleko						u sebe
Rozm. z. struků	2.47 daleko						u sebe
Délka struků	0.67 krátké						dlouhé

Produkční život	1.1	FM\$	627
DPR	-0.60	CM\$	664

CHARTROISE **SMURF** NEO-653

SNOWMAN x PLANET x LOU



- » výborná mléčná užitkovost
- » vynikající končetiny a delší struky
- » vynikající vlastní plodnost býka

FLEVO GENETICS SNOWMAN

CHARTROISE-I PLANET SAFRON	01-11	305	10 977	3.4%	376	3.2%	349 kg
Celoživotně:			12 810	3.5%	447	3.2%	414 kg

ENSENADA TABOO PLANET

VELTHUIS LOU SOFIA	02-03	305	12 900	3.2%	418	3%	386 kg
Celoživotně:			24 290	3.1%	764	3%	718 kg



RJR Smurf 3648

Produkce		PH 8/2017 USA		TPI
Stád	1172	kg	%	2190
Dcer	3267	Mléko	+917	NM\$ 428
		Tuk	+19	
		Bílkovina	+25	-0.12
R %	98 %			-0.01
PTAT 1.87	Vemeno 1.63	Konč. 1.73	Porody 7.4	SCS 2.82

Exteriér		Stád: 761	Dcer: 1856	R %: 96			
Znak		3	2	1	1	2	3
Rámec	1.69 malý						velký
Konstituce	1.67 slabá						silný
Hloubka těla	1.12 mělká						hluboká
Mléčný typ	1.31 slabý						výrazný
Sklon zádě	0.38 zdvižená						sražená
Šířka zádě	2.17 úzká						široká
Z. konč. z boku	-1.63 strmý						šavlovitý
Z. konč. ze zadu	2.58 úzký						široký
Úhel paznehtu	2.13 plochý						strmý
Skóre končetin	1.67 nízké						vysoké
Přední upnutí	2.17 slabé						výrazné
Zad. výška vem.	2.94 nízké						vysoká
Zad. šířka vem.	2.70 úzká						široká
Závěsný vaz	0.49 nezřetelný						výrazný
Hloubka vem.	1.11 hluboké						mělké
Rozm. struků	0.04 daleko						u sebe
Rozm. z. struků	0.15 daleko						u sebe
Délka struků	0.76 krátké						dlouhé

Produkční život	2.2	FM\$	431
DPR	-3.60	CM\$	429

WALNUTLAWN SOLOMON NXB-384 DOORMAN x LAVANGUARD x FBI



- » excelentní utváření exteriéru
- » využíván na výstavních farmách Comestar, Jacobs, Blondin (Canada), Milksource (USA), Bons (Holandsko)

VAL-BISSON DOORMAN

MISTY SPRINGS LAVANGUARD SUE 04-03 305 12 361 4.5% 558 3.1% 384 kg
Celoživotně: 32 926 4.6% 1 509 3.4% 1 122 kg

COMESTAR LAVANGUARD

MISTY SPRINGS FBI SUZANNE 04-06 305 10 111 4.4% 444 3.4% 347 kg
Celoživotně: 19 359 4.9% 954 3.7% 724 kg



Quality Solomon Lust



GENOMAX



SHOWTIME



A2A2

Produkce		PH 8/2017		GLPI
		Kg	%	2767
	Mléko	-25		
	Tuk	32	+0.29	Pro\$
R %	Bílkovina	16	+0.15	\$1075

Exteriér		R%: 79%				
Znak		-10	-5	0	5	10
Utvar. exteriéru	16					
Vemeno	15					
Končetiny	10					
Mléčný char./kap.	14					
Zád'	6					
Hloubka vemene	9 hluboké					mělké
Textura vemene	9 vazivová					jemná
Závěsný vaz	4 slabý					silný
Přední upnutí	17 slabé					silné
Rozm. př. struků	13 od sebe					k sobě
Výška z. upnutí	7 nízké					vysoké
Šířka zad. upnutí	7 úzké					široké
Délka struků	-1 krátké					dlouhé
Výška patky	9 nízká					vysoká
Postoj z boku	2 strmý					šavlovitý
Utvarění zad. kon.	10 nežádoucí					žádoucí
Postoj k. zezadu	4 úzký					široký
Rámec	14 malý					velký
Šířka hrudníku	9 úzká					široká
Hloubka těla	7 mělká					hluboká
Hranatost	9 nevhov.					ostrá
Úhel zádě	2 zdvižená					sražená
Šířka zádě	2 úzká					široká

Funkční znaky			
Přežitelnost	101	Dojitelnost	97
Skóre SB	2.92	M. temperament	103
Perzistence I.	98	Obtížnost porodů	99
Plodnost dcer	101	M. obtížnost porodů	104

SNOWBIZ STONEWALL RED RED-672 (Snowman x Planet) SYMPATICO x SNOWMAN x BOLTON



- » výborná vlastní plodnost býka
- » lehké porody
- » delší struky

DYMENTHOLM S SYMPATICO

GEN-I-BEQ SNOWMAN SPRING 02-01 305 10 974 3.3% 363 3.1% 344 kg
Celoživotně: 191 55 3.5% 665 3.3% 627 kg

FLEVO GENETICS SNOWMAN

GEN-I-BEQ BOLTON SECRETLY 02-01 305 11 954 4.4% 521 3.4% 400 kg
Celoživotně: 24 979 4.3% 1 085 3.4% 836 kg



Gen-I-Beq Snowman Spring

02-01 305 10974 3.3% 363 3.1% 344 kg



HEALTH



RED & WHITE



REPRMAX

Produkce		PH 8/2017 USA		TPI
		kg	%	2332
	Mléko	+437		
	Tuk	+22	+0.05	NM\$
R %	Bílkovina	+14	+0.01	522

PTAT 1.13 Vemeno 1.35 Konč. 1.84 Porody 5.9 SCS 2.89

Exteriér		Stád: 0 Dcer: 0		R%: 78			
Znak		3	2	1	1	2	3
Rámec	0.24 malý						velký
Konstituce	-0.64 slabá						silný
Hloubka těla	-0.78 mělká						hluboká
Mléčný typ	1.07 slabý						výrazný
Sklon zádě	1.48 zdvižená						sražená
Šířka zádě	-0.36 úzká						široká
Z. konč. z boku	-1.58 strmý						šavlovitý
Z. konč. ze zadu	1.66 úzký						široký
Úhel paznehtu	1.59 plochý						strmý
Skóre končetin	1.75 nízké						vysoké
Přední upnutí	0.89 slabé						výrazné
Zad. výška vem.	2.50 nízké						vysoká
Zad. šířka vem.	2.30 úzká						široká
Závěsný vaz	0.20 nezřetelný						výrazný
Hloubka vem.	0.50 hluboké						mělké
Rozm. struků	0.29 daleko						u sebe
Rozm. z. struků	-0.09 daleko						u sebe
Délka struků	0.78 krátké						dlouhé

Produkční život	3.0	FM\$	507
DPR	2.50	CM\$	529



GENOMAX



ROBOTREADY

CROTEAU LESPERRON **UNIX** NEO-709

NUMERO UNO x DOMAIN x GOLDWYN



AMIGHETTI NUMERO UNO

REGAN-ALH DOMAIN DAYA

- » excelentní utváření exteriéru (zadní výška vemene 4,38)
- » velmi dobrá produkce mléka
- » velmi lehké porody

04-01 305 18549 3.7% 688 3.4% 628 kg
Celoživotně: 56176 3.9% 2197 3.6% 2010 kg

RONELEE TOYSTORY DOMAIN

REGAN-ALH G DESTINI



Glenslay Unix Frozen



IMMUNITY+



SHOWTIME



CALVING EASE

Produkce		PH 8/2017 USA		TPI	
Stád	355	kg	%	2358	
Dcer	770	Mléko	+424	NMS\$ 477	
		Tuk	+22		+0.06
		Bílkovina	+12		+0.00
R %	97 %			477	
PTAT 3.1	Vemeno 3.25	Konč. 1.03	Porody 6.4	SCS 2.89	

Exteriér		Stád: 184	Dcer: 307	R %: 93			
Znak		3	2	1	1	2	3
Rámec	2.49 malý						velký
Konstituce	0.96 slabá						silný
Hloubka těla	1.53 mělká						hluboká
Mléčný typ	2.38 slabý						výrazný
Sklon zádě	0.53 zdvižená						sražená
Šířka zádě	2.13 úzká						široká
Z. konč. z boku	0.50 strmý						šavlovitý
Z. konč. ze zadu	0.64 úzký						široký
Úhel paznehtu	1.08 plochý						strmý
Skóre končetin	1.71 nízké						vysoké
Přední upnutí	3.73 slabé						výrazné
Zad. výška vem.	4.38 nízké						vysoká
Zad. šířka vem.	4.03 úzká						široká
Závěsný vaz	3.51 nezřetelný						výrazný
Hloubka vem.	2.77 hluboké						mělké
Rozm. struků	3.03 daleko						u sebe
Rozm. z. struků	2.86 daleko						u sebe
Délka struků	-0.65 krátké						dlouhé

Produkční život	3.0	FM\$	470
DPR	0.40	CM\$	481

FURNACE-HILL-I **ZOOLANDER** NEO-400

(Man-O-Man x Goldwyn)

ALTAKOOL x SUPER x SHOTTLE



HAMMER-CREEK ALTAKOOL

FURNACE-HILL SUPR ZAYLIE

- » dobrá produkce
- » vynikající fitness znaky,
- » dlouhověkost, nízká somatika
- » delší struky
- » krávy menšího rámce

CHARLESDALE SUPERSTITIO

LYNNCREST SHOTTLE ZABOO

02-01 305 12 864 4.0% 511 3.3% 424 kg
Celoživotně: 24 812 4.3% 1 061 3.3% 809 kg



HEALTH



ROBOTREADY

Produkce		PH 8/2017		LPI	
Stád	86	Kg	%	2747	
Dcer	184	Mléko	644	Pro\$ \$1739	
		Tuk	32		+0.07
		Bílkovina	32		+0.11
R %	87				

Exteriér		R%: 83%				
Znak		-10	-5	0	5	10
Utvář. exteriéru	4					
Vemeno	7					
Končetiny	4					
Mléčný char./kap.	-6					
Zád'	-3					
Hloubka vemene	9 hluboké					mělké
Textura vemene	6 vazivová					jemná
Závěsný vaz	4 slabý					silný
Přední upnutí	6 slabé					silné
Rozm. př. struků	2 od sebe					k sobě
Výška z. upnutí	2 nízké					vysoké
Šířka zad. upnutí	-1 úzké					široké
Délka struků	2 krátké					dlouhé
Výška patky	8 nízká					vysoká
Postoj z boku	-3 strmý					šavlovitý
Utváření zad. kon.	4 nežádoucí					žádoucí
Postoj k. zezadu	2 úzký					široký
Rámec	-4 malý					velký
Šířka hrudníku	0 úzká					široká
Hloubka těla	-7 mělká					hluboká
Hranatost	-7 nevyhov.					ostrá
Úhel zádě	-4 zdvižená					sražená
Šířka zádě	-4 úzká					široká

Funkční znaky			
Přežitelnost	111	Dojitelnost	102
Skóre SB	2.6	M. temperament	103
Perzistence I.	101	Obtížnost porodů	101
Plodnost dcer	108	M. obtížnost porodů	99

GABYS CHRONICLE

HEADLINE x JACINTO x ARTIST



SCHULTZ RESCUE HEADLINE
GABYS JACINTO ALYSSA

MASON LEMVIG JACINTO
GABYS ARTIST AMBROSIA



Goff Chronicle 23140

Produkce		PH 8/2017 USA		PTI
Stád	102	lbs	%	96
Dcer	994	Mléko	+1079	NM\$
		Tuk	+20	-0.15
R %	99 %	Bílkovina	+23	-0.08
PTAT 1.7		Porody		SCS 3.07
Exteriér		Stád: 62	Dcer: 397	R%: 98%
Znak		3	2	1
Rámec	2.00 malý			velký
Konstituce	0.90 slabá			silný
Hloubka těla	0.00 mělká			hluboká
Mléčný typ	1.10 slabý			výrazný
Sklon zádě	0.90 zdvižená			sražená
Šířka zádě	0.90 úzká			široká
Z. konč. z boku	-0.50 strmý			šavlovitý
Úhel paznehtu	0.30 plochý			strmý
Přední upnutí	1.70 slabé			výrazné
Zad. výška vem.	2.30 nízké			vysoká
Zad. šířka vem.	0.80 úzká			široká
Závěsný vaz	0.30 nezřetelný			výrazný
Hloubka vem.	1.40 hluboké			mělké
Rozm. struků	0.10 daleko			u sebe
Délka struků	0.20 krátké			dlouhé
Produkční život	5.6	FM\$	394	
DPR	2.2	CM\$	334	

PRO ZDRAVÉ STÁDO

- MĚNĚ MASTITÍD
- MĚNĚ LAMINITÍD
- NIŽŠÍ ÚMRTNOST



Jméno býka	TPI	mléko kg	% T	% B	kg T	kg B
U-BEST	2700G	431	0.20	0.06	40	21
APPRENTICE	2685G	701	0.03	0.02	29	23
NOMINEE	2487	564	0.02	0.03	23	21
CAPITAL GAIN	2391	920	-0.02	-0.05	32	20
NUMERO UNO	2362	-161	0.25	0.05	24	1
UNIX	2358	424	0.06	0.00	22	12
FACEBOOK	2292	467	0.14	0.04	35	15
CELEBRATE	2246	355	-0.02	0.04	9	16
DOORMAN	3107LPI	299	0.36	0.30	50	45