



SEMEX[®]
Genetics for Life[®]

KATALOG HOLŠTÝNSKÝCH BÝKŮ | ZIMA 2018



Kanadská genetika pro Vás

Pořadí býků podle jednotlivých znaků (kanadská báze)

LPI

LAUTRUST	3226
DOORMAN	3153
MERCURE	3002
LILASWAY	2995
MAINTOP	2928

Mléko

LILASWAY	1702
LAUTRUST	1626
DIESEL	1503
MAINTOP	1253
MERCURE	1094

% bílkoviny

DOORMAN	0.30
MANOA	0.27
LOUIS	0.24
LAUTRUST	0.19
MAINTOP	0.18

Kg bílkoviny

LAUTRUST	77
MAINTOP	61
LILASWAY	58
DIESEL	57
DOORMAN	45

% tuku

CHELIOS	0.43
MANOA	0.43
LOUIS	0.40
DOORMAN	0.38
SOLOMON	0.29

Kg tuku

LAUTRUST	87
CHELIOS	75
MAINTOP	74
DIESEL	71
MERCURE	66

Somatické buňky

DOORMAN	2.42
MERCURE	2.57
DIESEL	2.67
MANOA	2.68
CHELIOS	2.76

Dlouhověkost

MANOA	109
DOORMAN	107
MERCURE	107
MAINTOP	106
LAUTRUST	105

Snadnost telení

MANOA	106
CHELIOS	104
LILASWAY	103
MERCURE	102
LAUTRUST	101

Utváření exteriéru

DOORMAN	16
SOLOMON	16
LOUIS	16
LILASWAY	15
CHELIOS	13

Vemeno

DOORMAN	16
LOUIS	16
LILASWAY	15
SOLOMON	14
CHELIOS	13

Končetiny

MANOA	13
LAUTRUST	12
DOORMAN	11
LILASWAY	11
CHELIOS	11

Pořadí býků podle jednotlivých znaků (americká báze - přepočít na kg!)

TPI

TOPNOTCH	2888
PADAWAN	2768
GUARANTEE	2759
FREEDOM	2757
IMAX	2757

Mléko

SALOON	1022
MERIDIAN	1005
FREEDOM	927
CAPITAL GAIN	917
BASKETBALL	903

% bílkoviny

GUARANTEE	0.07
PISTON	0.06
GYMNAST	0.06
U-BEST	0.06
CAMERON	0.05

Kg bílkoviny

SALOON	35
TOPNOTCH	32
PADAWAN	30
CAMERON	30
FREEDOM	29

% tuku

NUMERO UNO	0.24
U-BEST	0.19
FACEBOOK	0.13
GUARANTEE	0.11
PISTON	0.10

Kg tuku

U-BEST	41
SALOON	39
IMAX	38
GUARANTEE	37
PISTON	37

Somatické buňky

OUTLAST	2.44
CELEBRATE	2.53
OCTOBERFEST	2.54
GUARANTEE	2.57
NUMERO UNO	2.59

Dlouhověkost

TOPNOTCH	10.8
GUARANTEE	9.7
MATTERS	9.6
APPRENTICE	9.0
BRIGHAM	8.4

Snadnost telení

MANIFOLD	3.9
CELEBRATE	5.6
GUARANTEE	5.7
FREEDOM	5.9
MERIDIAN	5.9

Utváření exteriéru

UNIX	3.20
PROVIDENCE	3.04
CAPITAL GAIN	3.03
MERIDIAN	2.96
BRIGHAM	2.79

Vemeno

UNIX	3.35
IMAX	2.83
BRIGHAM	2.77
MERIDIAN	2.65
PROVIDENCE	2.61

Končetiny

BRIGHAM	1.88
FREEDOM	1.76
STONEWALL RED	1.76
IMAX	1.75
PADAWAN	1.67

PROGENESIS CAMERON NXB-738

 (Enforcer x Numero Uno)
PENMANSHIP x YODER x MCCUTCHEN

 SANDY-VALLEY-I PENMANSHIP
 WELCOME YODER CALLO

- » vysoká produkce mléka při + složkách
- » velmi dobré postavení struků
- » vybylancovaný exteriéru

WOODCREST MOGUL YODER

 WELCOME MCCUTCHEN CHASY
 02-02 305 13 349 3.7% 494 3.3% 445 kg
 Celoživotně: 14 438 3.7% 540 3.4% 488 kg

Produkce		PH 12/2017 USA		TPI
		kg	%	
Mléko		+784		2659
Tuk		+30	+0.01	NMS
Bílkovina		+29	+0.05	771
R %	76 %			
PTAT 1.99	Vemeno 1.11	Konč. 1.19	Porody 6	SCS 2.82

Exteriér		Stád: 0	Dcer: 0	R %: 75				
Znak		3	2	1	1	2	3	
Rámec	2.03 malý							velký
Konstituce	1.12 slabá							silný
Hloubka těla	1.07 mělká							hluboká
Mléčný typ	1.46 slabý							výrazný
Sklon zádě	-0.52 zdvižená							sražená
Šířka zádě	1.08 úzká							široká
Z. konč. z boku	-0.17 strmý							šavlovitý
Z. konč. ze zadu	1.37 úzký							široký
Úhel paznehtu	1.55 plochý							strmý
Skóre končetin	1.50 nízké							vysoké
Přední upnutí	1.50 slabé							výrazné
Zad. výška vem.	2.18 nízké							vysoká
Zad. šířka vem.	2.01 úzká							široká
Závěsný vaz	0.04 nezřetelný							výrazný
Hloubka vem.	1.54 hluboké							mělké
Rozm. struků	-0.15 daleko							u sebe
Rozm. z. struků	-0.49 daleko							u sebe
Délka struků	0.26 krátké							dlouhé

Produkční život	6.3	FMS	711
DPR	3.20	CMS	798



GENOMAX



HEALTH



ROBOTREADY



A2A2


PROVEN ON FARM™
BETTER COLOSTRUM • LESS DISEASE & MORTALITY • HEALTHIER HERDS

WESTCOAST **GUARANTEE** NXB-437

BOASTFUL x TANGO x SUPERSIRE



- » Malý rámec
- » Velmi lehké porody
- » Světová špička v NM
- » Výborné utváření vemene

Produkce		PH 12/2017 USA		TPI
		kg	%	
	Mléko	+622		2759
	Tuk	+36	+0.11	NM\$
	Bílkovina	+27	+0.07	949
R %	78 %			
PTAT 1.08	Vemeno 1.13	Konč. 0.17	Porody 5.7	SCS 2.57

Exteriér		Stád: 0	Dcer: 0	R %: 76			
Znak		3	2	1	1	2	3
Rámec	0.92 malý						velký
Konstituce	-0.03 slabá						silný
Hloubka těla	-0.10 mělká						hluboká
Mléčný typ	1.24 slabý						výrazný
Sklon zádě	-0.86 zdvižená						sražená
Šířka zádě	1.44 úzká						široká
Z. konč. z boku	1.19 strmý						šavlovitý
Z. konč. ze zadu	-0.14 úzký						široký
Úhel paznehtu	0.21 plochý						strmý
Skóre končetin	0.47 nízké						vysoké
Přední upnutí	1.28 slabé						výrazné
Zad. výška vem.	1.95 nízké						vysoká
Zad. šířka vem.	1.79 úzká						široká
Závěsný vaz	0.38 nezřetelný						výrazný
Hloubka vem.	1.10 hluboké						mělké
Rozm. struků	-0.57 daleko						u sebe
Rozm. z. struků	-0.41 daleko						u sebe
Délka struků	-0.27 krátké						dlouhé

Produkční život	9.7	FM\$	851
DPR	4.50	CM\$	993

BRYCEHOLME SS BOASTFUL

IHG TANGO GAFNEY	02-00	305	13 087	3.7%	483	3.3%	429 kg
	Celoživotně:		18 931	3.8%	722	3.4%	651 kg

MR WELCOME HILL TANGO

FARNEAR-TBR-BH GORGEOUS	02-02	305	10 641	4.2%	447	3.2%	337 kg
	Celoživotně:		10 641	4.2%	447	3.2%	337 kg



HEALTH



GENOMAX



A2A2

M: IHG Tango Gafney



SILVERRIDGE V **IMAX** NEO-710

(Mogul x Gerard)

SPRING x MOGUL x SNOWMAN



- » Vynikající utváření exteriéru
- » Vysoká produkce mléka při + složkách
- » Vysoký NM
- » Lehké porody

Produkce		PH 12/2017 USA		TPI
		kg	%	
	Mléko	+773		2757
	Tuk	+37	+0.07	NM\$
	Bílkovina	+24	+0.01	858
R %	79 %			
PTAT 2.41	Vemeno 2.83	Konč. 1.75	Porody 6.2	SCS 2.92

Exteriér		Stád: 0	Dcer: 0	R %: 78
Znak		3 2 1 0 1 2 3		
Rámec	1.43 malý			velký
Konstituce	0.78 slabá			silný
Hloubka těla	0.75 mělká			hluboká
Mléčný typ	1.58 slabý			výrazný
Sklon zádě	0.54 zdvižená			sražená
Šířka zádě	1.15 úzká			široká
Z. konč. z boku	-0.78 strmý			šavlovitý
Z. konč. ze zadu	2.22 úzký			široký
Úhel paznehtu	1.83 plochý			strmý
Skóre končetin	1.78 nízké			vysoké
Přední upnutí	3.22 slabé			výrazné
Zad. výška vem.	4.10 nízké			vysoká
Zad. šířka vem.	3.77 úzká			široká
Závěsný vaz	1.26 nezřetelný			výrazný
Hloubka vem.	2.32 hluboké			mělké
Rozm. struků	1.39 daleko			u sebe
Rozm. z. struků	1.18 daleko			u sebe
Délka struků	-1.54 krátké			dlouhé

Produkční život	7.1	FM\$	844
DPR	2.30	CM\$	865

WESTENRADE ALTASPRING

SILVERRIDGE V MOGUL EVON	02-04	305	12 614	4.3%	541	3.2%	410 kg
Celoživotně:			35 423	4.2%	1 502	3.4%	1 214 kg

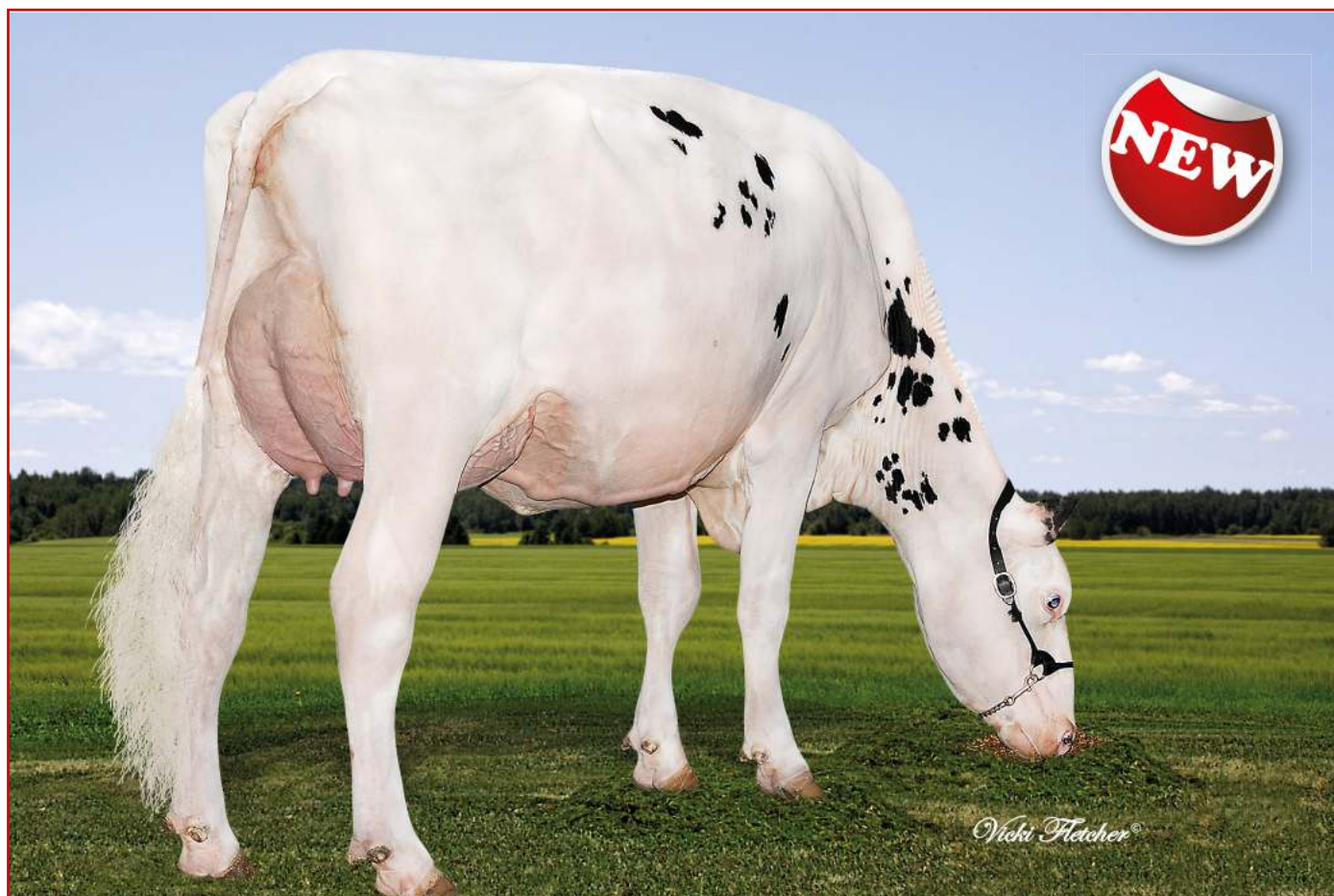
MOUNTFIELD SSI DCY MOGUL

VELTHUIS S G SNOW EVENING	02-02	305	13 230	4.1%	546	3.1%	412 kg
Celoživotně:			29 004	4.1%	1 179	3.3%	955 kg



MM: Velthuis S G Snow Evening

M: Silverridge V Mogul Evon



VIEW-HOME **MANDATE**

DAY x ROBUST x ZENITH



MINNIGAN-HILLS DAY

PINE-TREE 2149ROBST 4846

- » Původ bez býků Mogul, Dorcy
- » Menší rámec
- » Korektní utváření vemene - delší struky
- » Velmi dobrá produkce mléka při + složkách
- » Lehké porody

02-04	305	12 297	4.9%	597	3.4%	417 kg
Celoživotně:		14 928	4.7%	706	3.4%	513 kg

ROYLANE SOCRA ROBUST

PINE-TREE ZENITH SHEEN

01-11	305	11 113	3.9%	435	3.2%	357 kg
Celoživotně:		28 450	4.1%	1 159	3.4%	965 kg



MM: Pine-Tree Zenith Sheen

M: Pine-Tree 2149 Robst 4846



Both Henges

Produkcce		PH 12/2017 USA		TPI
Stád	33	kg	%	2560
Dcer	63	Mléko +767		
		Tuk +35	+0.06	
		Bílkovina +23	+0.00	
R %	90 %			NM\$ 797
PTAT 1.71	Vemeno 1.18	Konč. -0.17	Porody 6.6	SCS 2.7

Exteriér		Stád: 9	Dcer: 18	R %: 86
Znak		3 2 1 1 2 3		
Rámec	1.55 malý			velký
Konstituce	-0.14 slabá			silný
Hloubka těla	0.81 mělká			hluboká
Mléčný typ	2.68 slabý			výrazný
Sklon zádě	-1.85 zdvižená			sražená
Šířka zádě	1.43 úzká			široká
Z. konč. z boku	1.83 strmý			šavlovitý
Z. konč. ze zadu	-0.72 úzký			široký
Úhel paznehtu	0.02 plochý			strmý
Skóre končetin	0.41 nízké			vysoké
Přední upnutí	1.79 slabé			výrazné
Zad. výška vem.	1.92 nízké			vysoká
Zad. šířka vem.	1.77 úzká			široká
Závěsný vaz	0.82 nezřetelný			výrazný
Hloubka vem.	1.30 hluboké			mělké
Rozm. struků	0.21 daleko			u sebe
Rozm. z. struků	0.16 daleko			u sebe
Délka struků	0.91 krátké			dlouhé

Produkční život	6.8	FM\$	779
DPR	1.80	CM\$	807



HEALTH



CALVING EASE

STE ODILE **MERLOT**

MERIDIAN x BAXTER x GOLDWYN



SULLY HART MERIDIAN

LES091 BAXTER MODEL RUBIS 08-04 305 14 997 4.2% 625 3.1% 469 kg
Celoživotně: 77 912 4.3% 3 345 3.3% 2 595 kg

EMERALD-ACR-SA T-BAXTER

LES091 GOLDWYN MODEL IRIS 03-08 305 18 570 3.7% 679 3.1% 574 kg
Celoživotně: 103 414 4.0% 4 125 3.3% 3 381 kg

- » velmi dobrá produkce mléka při vysokých složkách
- » vysoká odolnost na mastitidy a dobré mimoprodukční znaky
- » vhodný na jalovice, delší struky
- » jednovaječné dvojče býka MERCURE

Produkce		PH 12/2017		LPI
Stád	163	Kg	%	3002
Dcer	227	Mléko	+1094	Pro\$ \$1965
Laktaci	227	Tuk	+66 +0.23	
R %	94	Bílkovina	+41 +0.04	
Prům. užitek. dc.	Mléko	12272	Tuk 495	Bílkovina 387

Exteriér		Stád: 114 Dcer: 149 R%: 90%				
Znak		-10	-5	0	5	10
Utvář. exteriéru	10					
Vemeno	10					
Končetiny	8					
Mléčný char./kap.	4					
Zád'	0					
Hloubka vemene	8	hluboké				mělké
Textura vemene	15	vazivová				jemná
Závěsný vaz	8	slabý				silný
Přední upnutí	9	slabé				silné
Rozm. př. struků	0	od sebe				k sobě
Výška z. upnutí	7	nízké				vysoké
Šířka zad. upnutí	4	úzké				široké
Délka struků	5	krátké				dlouhé
Výška patky	10	nízká				vysoká
Postoj z boku	3	strmý				šavlovitý
Utváření zad. kon.	8	nežádoucí				žádoucí
Postoj k. zezadu	1	úzký				široký
Rámec	11	malý				velký
Šířka hrudníku	-3	úzká				široká
Hloubka těla	-3	mělká				hluboká
Hranatost	7	nevyhov.				ostrá
Úhel zádě	0	zdvižená				sražená
Šířka zádě	5	úzká				široká

Funkční znaky			
Přežitelnost	107	Dojitelnost	100
Skóre SB	2.57	M. temperament	102
Perzistence I.	103	Obtížnost porodů	102
Plodnost dcer	102	M. obtížnost porodů	106



MM: LES 091 Goldwyn Model Iris



REPMAX



CALVING EASE



A2A2

M: LES 091 Baxter Model Rubis



LADYS-MANOR **OCTOBERFEST**

OAK x DORCY x AUDEN



- » Vysoká produkce mléka
- » Velmi dobré utváření exteriéru
- » Střední rámec, delší struky
- » Naprůměrná vlastní plodnost

PINE-TREE ALTAOAK

LADYS-MANOR DORCY ODA 02-00 305 2247 4.1% 502 3.3% 403 kg
 Celoživotně: 17 545 4.2% 732 3.3% 582 kg

COYNE-FARMS DORCY

LADYS-MANOR AUDEN ODA 04-03 305 15 159 4.1% 618 3.2% 490 kg
 Celoživotně: 53 147 4.2% 2 218 3.3% 1 734 kg



IMMUNITY+



REPROMAX

Produkce		PH 12/2017 USA		TPI
Stád	44	kg	%	2503
Dcer	116	Mléko	+835	NMS 704
		Tuk	+27	
		Bílkovina	+24	-0.01
R %	92 %			
PTAT 1.5	Vemeno 1.5	Konč. 1.04	Porody 8.8	SCS 2.54

Exteriér		Stád: 11	Dcer: 35	R %: 88
Znak		3 2 1 1 2 3		
Rámec	1.15 malý			velký
Konstituce	1.68 slabá			silný
Hloubka těla	1.00 mělká			hluboká
Mléčný typ	-0.01 slabý			výrazný
Sklon zádě	-0.29 zdvižená			sražená
Šířka zádě	0.99 úzká			široká
Z. konč. z boku	-2.14 strmý			šavlovitý
Z. konč. ze zadu	1.31 úzký			široký
Úhel paznehtu	2.15 plochý			strmý
Skóre končetin	0.99 nízké			vysoké
Přední upnutí	2.07 slabé			výrazné
Zad. výška vem.	2.66 nízké			vysoká
Zad. šířka vem.	2.45 úzká			široká
Závěsný vaz	0.05 nezřetelný			výrazný
Hloubka vem.	1.17 hluboké			mělké
Rozm. struků	-0.15 daleko			u sebe
Rozm. z. struků	-0.37 daleko			u sebe
Délka struků	1.32 krátké			dlouhé

Produkční život	7.3	FM\$	685
DPR	1.30	CM\$	715

M: Ladys Manor Dorcy Oda



PROGENESIS PADAWAN

JEDI x ENFORCER x CAMERON



- » Velmi dobré utváření exteriéru
- » Vysoká produkce mléka

S-S-I MONTROSS JEDI

PROGENESIS ENFORCER PAT	02-03	305	13 999	3.8%	536	3.5%	492 kg
Celoživotně:			21 334	4%	862	3.8%	802 kg

MR LOOKOUT P ENFORCER

RUSSELLWAY CAMERON PINKY	02-05	305	11 726	3.7%	434	3.2%	373 kg
Celoživotně:			342 92	3.6%	1 253	3.5%	1 192 kg



MM: Russelway Cameron Pinky

M: Progenesis Enforcer Pat



A2A2

Produkcce	PH 12/2017 USA		TPI
	kg	%	
Mléko	+764		2768
Tuk	+19	-0.07	NMS
Bílkovina	+29	+0.05	794
R %	76 %		
PTAT 2	Vemeno 1.88	Konč. 1.67	Porody 6.9
			SCS 2.78

Exteriér	Znak	Stád: 0	Dcer: 0	R %: 75	3 2 1 1 2 3	
					3	2
Rámec	1.49 malý					velký
Konstituce	1.03 slabá					silný
Hloubka těla	0.43 mělká					hluboká
Mléčný typ	0.83 slabý					výrazný
Sklon zádě	0.15 zdvižená					sražená
Šířka zádě	0.65 úzká					široká
Z. konč. z boku	-1.84 strmý					šavlovitý
Z. konč. ze zadu	1.83 úzký					široký
Úhel paznehtu	2.07 plochý					strmý
Skóre končetin	1.77 nízké					vyšoké
Přední upnutí	1.78 slabé					výrazné
Zad. výška vem.	2.77 nízké					vyšoká
Zad. šířka vem.	2.55 úzká					široká
Závěsný vaz	1.40 nezřetelný					výrazný
Hloubka vem.	1.81 hluboké					mělké
Rozm. struků	1.41 daleko					u sebe
Rozm. z. struků	1.44 daleko					u sebe
Délka struků	-0.68 krátké					dlouhé

Produkční život	8.0	FM\$	724
DPR	6.30	CM\$	826



Patty Jones

SANDY-VALLEY PISTON NEO-201

JEDI x BALISTO x NUMERO UNO



S-S-I MONTROSS JEDI

SANDY-VALLEY BL PARADISE

- » Komplexní býk - produkce i exteriér
- » Lehké porody

DE-SU 11236 BALISTO

SANDY-VALLEY NU PRECIOUS

02-07 305 11 630 4.7% 548 3.6% 419 kg
 Celoživotně: 14 810 4.7% 699 3.7% 545 kg



IMMUNITY+



ROBOTREADY



GENOMAX



A2A2



HEALTH

Produkcce		PH 12/2017 USA		TPI
		kg	%	
	Mléko	+650		2748
	Tuk	+36	+0.10	
	Bílkovina	+27	+0.06	
R %	76 %			NM\$ 840
PTAT 2.63	Vemeno 1.97	Konč. 1.23	Porody 6.8	SCS 2.75

Exteriér		Stád: 0	Dcer: 0	R %: 75				
Znak		3	2	1	1	2	3	
Rámec	1.61 malý							velký
Konstituce	1.51 slabá							silný
Hloubka těla	1.61 mělká							hluboká
Mléčný typ	1.88 slabý							výrazný
Sklon zádě	-0.75 zdvižená							sražená
Šířka zádě	1.57 úzká							široká
Z. konč. z boku	-0.07 strmý							šavlovitý
Z. konč. ze zadu	1.06 úzký							široký
Úhel paznehtu	1.78 plochý							strmý
Skóre končetin	1.50 nízké							vyšoké
Přední upnutí	2.84 slabé							výrazné
Zad. výška vem.	2.83 nízké							vyšoká
Zad. šířka vem.	2.60 úzká							široká
Závěsný vaz	0.76 nezřetelný							výrazný
Hloubka vem.	1.53 hluboké							mělké
Rozm. struků	1.04 daleko							u sebe
Rozm. z. struků	1.00 daleko							u sebe
Délka struků	-0.24 krátké							dlouhé

Produkční život	7.9	FM\$	762
DPR	2.30	CM\$	875

M: Sandy-Valley Bl Paradise



PROGENESIS **TOPNOTCH**

JEDI x LOTTOMAX x SUPERSIRE



S-S-I MONTROSS JEDI

IHG LOTTOMAX TANIA

ROCKYMOUNTAIN LOTTOMAX

MS WELCOME SUPERSR TANIA

- » Světová genomická špička
- » Vynikající NM
- » Lehké porody
- » Delší struky

Produkcce		PH 12/2017 USA		TPI
		kg	%	
	Mléko	+868		2888
	Tuk	+33	+0.01	NM\$
R %	76 %	Bílkovina	+31	+0.04
PTAT 2.37	Vemeno 2.5	Konč. 1.59	Porody 6.5	SCS 2.77
Exteriér		Stád: 0	Dcer: 0	R %: 74
Znak		3 2 1 1 2 3		
Rámec	0.95 malý			velký
Konstituce	1.09 slabá			silný
Hloubka těla	0.90 mělká			hluboká
Mléčný typ	1.10 slabý			výrazný
Sklon zádě	-0.23 zdvižená			sražená
Šířka zádě	0.88 úzká			široká
Z. konč. z boku	-0.77 strmý			šavlovitý
Z. konč. ze zadu	1.15 úzký			široký
Úhel paznehtu	1.66 plochý			strmý
Skóre končetin	1.77 nízké			vysoké
Přední upnutí	2.50 slabé			výrazné
Zad. výška vem.	3.77 nízké			vysoká
Zad. šířka vem.	3.47 úzká			široká
Závěsný vaz	2.04 nezřetelný			výrazný
Hloubka vem.	1.37 hluboké			mělké
Rozm. struků	0.74 daleko			u sebe
Rozm. z. struků	1.37 daleko			u sebe
Délka struků	1.19 krátké			dlouhé
Produkční život	10.8	FM\$	910	
DPR	3.50	CM\$	1001	



Han Hopman

ENDCO APPRENTICE RC NXB-358

(McCutchen x Super)

KINGBOY x SUPERSIRE x ALCHEMY *RC

DN: 11.05.2015



MORNINGVIEW MCC KINGBOY
BLONDIN TJR SUPERSIRE AROMA

- » výborný exteriér i ukazatele zdraví
- » RC býk
- » vhodný na jalovice

SEAGULL-BAY SUPERSIRE

KHW ALCHEMY ADELIN-RED	02-02	254	8 201	4.4%	361	3.6%	296 kg
	Celoživotně:		8 201	4.4%	361	3.6%	296 kg



REPROMAX



ROBOTREADY



IMMUNITY+



GENOMAX



HEALTH



RED & WHITE

Produkcce		PH 12/2017 USA		TPI
		kg	%	
	Mléko	+676		2700
	Tuk	+29	+0.03	NM\$
R %	79 %	Bílkovina	+22	+0.02
PTAT 2.29	Vemeno 2.32	Konč. 1.21	Porody 7.5	SCS 2.67
				842

Exteriér		Stád: 0	Dcer: 0	R %: 78				
Znak		3	2	1	1	1	2	3
Rámec	1.43 malý							velký
Konstituce	0.58 slabá							silný
Hloubka těla	0.53 mělká							hluboká
Mléčný typ	1.66 slabý							výrazný
Sklon zádě	0.34 zdvižená							sražená
Šířka zádě	1.26 úzká							široká
Z. konč. z boku	-0.07 strmý							šavlovitý
Z. konč. ze zadu	1.15 úzký							široký
Úhel paznehtu	1.04 plochý							strmý
Skóre končetin	1.49 nízké							vysoké
Přední upnutí	2.45 slabé							výrazné
Zad. výška vem.	3.45 nízké							vysoká
Zad. šířka vem.	3.17 úzká							široká
Závěsný vaz	1.09 nezřetelný							výrazný
Hloubka vem.	1.99 hluboké							mělké
Rozm. struků	0.75 daleko							u sebe
Rozm. z. struků	0.30 daleko							u sebe
Délka struků	-0.14 krátké							dlouhé

Produkční život	9.0	FM\$	802
DPR	3.00	CM\$	861

DE-SU BASKETBALL NEO-600

(Numero Uno x Super)

BOMBERO x SUPERSIRE x BOOKEM

DN: 09.11.2014



RICHMOND-FD EL BOMBERO

DE-SU SUPERSIRE 2355	02-02	162	6 867	3.6%	245	3.2%	217 kg
	Celoživotně:		6 867	3.6%	245	4%	217 kg

SEAGULL-BAY SUPERSIRE

DE-SU 520	03-05	305	19 291	2.6%	492	3.3%	629 kg
	Celoživotně:		37 236	2.9%	1 056	3.3%	1 227 kg



GENOMAX

Produkcce		PH 12/2017 USA		TPI
		kg	%	
	Mléko	+902		2596
	Tuk	+33	-0.01	NM\$
R %	80 %	Bílkovina	+26	-0.01
PTAT 2.06	Vemeno 1.79	Konč. 0.84	Porody 8.9	SCS 2.84
				739

Exteriér		Stád: 0	Dcer: 0	R %: 79				
Znak		3	2	1	1	1	2	3
Rámec	1.04 malý							velký
Konstituce	0.49 slabá							silný
Hloubka těla	0.61 mělká							hluboká
Mléčný typ	1.66 slabý							výrazný
Sklon zádě	0.58 zdvižená							sražená
Šířka zádě	1.83 úzká							široká
Z. konč. z boku	0.75 strmý							šavlovitý
Z. konč. ze zadu	0.16 úzký							široký
Úhel paznehtu	0.78 plochý							strmý
Skóre končetin	1.22 nízké							vysoké
Přední upnutí	1.45 slabé							výrazné
Zad. výška vem.	2.80 nízké							vysoká
Zad. šířka vem.	2.58 úzká							široká
Závěsný vaz	2.03 nezřetelný							výrazný
Hloubka vem.	0.72 hluboké							mělké
Rozm. struků	1.66 daleko							u sebe
Rozm. z. struků	1.79 daleko							u sebe
Délka struků	0.08 krátké							dlouhé

Produkční život	6.8	FM\$	738
DPR	1.40	CM\$	741

REGANCREST BRIGHAM

NUMERO UNO x DORCY x MAC



- » výborné utváření exteriéru
- » delší struky
- » výborné mimoprodukční znaky
- » vynikající plodnost dcer

AMIGHETTI NUMERO UNO

REGANCREST DORCY BENISHEY	02-00	305	11 576	3.5%	407	3.2%	371 kg
Celoživotně:			18 275	3.6%	650	3.2%	588 kg

COYNE-FARMS DORCY

REGANCREST M BENISHA	04-05	305	14 384	3.7%	528	3%	432 kg
Celoživotně:			46 703	3.9%	1 820	3.1%	1 434 kg



Regancrest-Mh Brigham Amber



Produkce		PH 12/2017 USA			TPI
Stád	112	kg	%		2558
Dcer	284	Mléko	+263		
		Tuk	+19	+0.08	NM\$
R %	96 %	Bílkovina	+6	-0.01	638
PTAT 2.79	Vemeno 2.77	Konč. 1.88	Porody 8.1	SCS 2.84	

Exteriér		Stád: 60	Dcer: 141	R %: 93			
Znak		3	2	1	1	2	3
Rámec	2.09 malý						velký
Konstituce	0.72 slabá						silný
Hloubka těla	1.01 mělká						hluboká
Mléčný typ	1.85 slabý						výrazný
Sklon zádě	-0.13 zdvižená						sražená
Šířka zádě	1.58 úzká						široká
Z. konč. z boku	-1.05 strmý						šavlovitý
Z. konč. ze zadu	1.52 úzký						široký
Úhel paznehtu	1.80 plochý						strmý
Skóre končetin	2.35 nízké						vysoké
Přední upnutí	2.62 slabé						výrazné
Zad. výška vem.	4.44 nízké						vysoká
Zad. šířka vem.	4.08 úzká						široká
Závěsný vaz	2.08 nezřetelný						výrazný
Hloubka vem.	1.80 hluboké						mělké
Rozm. struků	1.42 daleko						u sebe
Rozm. z. struků	1.78 daleko						u sebe
Délka struků	0.24 krátké						dlouhé

Produkční život	8.4	FM\$	640
DPR	6.10	CM\$	638

STANTONS CAPITAL GAIN NXB-411

(Bookem x Shottle) MC CUTCHEN x OBSERVER x SHOTTLE



- » vynikající utváření exteriéru
- » vynikající produkce mléka
- » lehké porody
- » vysoká vlastní plodnost býka
- » kasein A2A2

BDE-SU BKM MCCUTCHEN 1174

MS CHASSITY OBS CLAIRE	01-10	305	16 924	3.7%	630	2.9%	486 kg
Celoživotně:			24 536	3.8%	922	3.0%	731 kg

DE-SU OBSERVER

REGANCREST CHASSITY	03-10	305	16 629	4.3%	716	2.7%	450 kg
Celoživotně:			47 864	4.2%	1 988	3.0%	1 433 kg



Stantons Capital Crayon

01-09 248d 10 735 4.5% 484 3.3% 351 kg



Produkce		PH 12/2017 USA			TPI
Stád	166	kg	%		2389
Dcer	313	Mléko	+917		
		Tuk	+30	-0.02	NM\$
R %	94 %	Bílkovina	+21	-0.05	501
PTAT 3.03	Vemeno 1.91	Konč. 0.25	Porody 8.4	SCS 2.71	

Exteriér		Stád: 97	Dcer: 200	R %: 92			
Znak		3	2	1	1	2	3
Rámec	3.20 malý						velký
Konstituce	1.92 slabá						silný
Hloubka těla	2.53 mělká						hluboká
Mléčný typ	3.53 slabý						výrazný
Sklon zádě	-1.11 zdvižená						sražená
Šířka zádě	2.14 úzká						široká
Z. konč. z boku	1.42 strmý						šavlovitý
Z. konč. ze zadu	0.96 úzký						široký
Úhel paznehtu	0.76 plochý						strmý
Skóre končetin	0.83 nízké						vysoké
Přední upnutí	2.67 slabé						výrazné
Zad. výška vem.	3.23 nízké						vysoká
Zad. šířka vem.	2.97 úzká						široká
Závěsný vaz	2.24 nezřetelný						výrazný
Hloubka vem.	1.90 hluboké						mělké
Rozm. struků	2.04 daleko						u sebe
Rozm. z. struků	2.10 daleko						u sebe
Délka struků	-1.80 krátké						dlouhé

Produkční život	1.9	FM\$	538
DPR	-0.30	CM\$	488



BOSSIR CELTIC

NXB-357

(Soctates x Baltimor) (Shottle x Durhan)
ROBUST x BALTIMOR x GOLDWYN DN: 24.09.2011



ROYLANE SOGRA ROBUST
MS BALTIMOR CUTIE

- » velmi lehké telení
- » vybalancovaný exteriér
- » vysoká plodnost dcer

REGANCREST BALTIMOR

MS GOLDWYN CHERYL 02-01 305 13 422 4.3% 578 3.2% 432 kg
 Celoživotně: 19 804 4.3% 848 3.4% 671 kg



McCol Celtic 10003



Produkce		PH 12/2017 USA		TPI
Stád	91	kg	%	2244
Dcer	206	Mléko +296	+0.03	NMS\$ 421
		Tuk +14	+0.05	
R %	94 %	Bílkovina +14		
PTAT 1.77	Vemeno 1.34	Konč. 0.93	Porody 6.2	SCS 3.1

Exteriér		Stád: 71	Dcer: 150	R %: 94			
Znak		3	2	1	1	2	3
Rámec	1.28 malý						velký
Konstituce	0.59 slabá						silný
Hloubka těla	0.61 mělká						hluboká
Mléčný typ	1.08 slabý						výrazný
Sklon zádě	-0.60 zdvižená						sražená
Šířka zádě	1.62 úzká						široká
Z. konč. z boku	1.22 strmý						šavlovitý
Z. konč. ze zadu	1.07 úzký						široký
Úhel paznehtu	0.62 plochý						strmý
Skóre končetin	1.16 nízké						vysoké
Přední upnutí	2.09 slabé						výrazné
Zad. výška vem.	1.51 nízké						vysoká
Zad. šířka vem.	1.39 úzká						široká
Závěsný vaz	0.78 nezřetelný						výrazný
Hloubka vem.	1.85 hluboké						mělké
Rozm. struků	1.05 daleko						u sebe
Rozm. z. struků	0.98 daleko						u sebe
Délka struků	-0.62 krátké						dlouhé

Produkční život	3.0	FM\$	378
DPR	3.10	CM\$	439

CLAYNOOK DIECAST NXB-225

(Super x Bolton)
DAY x BEACON x PLANET DN: 12.02.2013

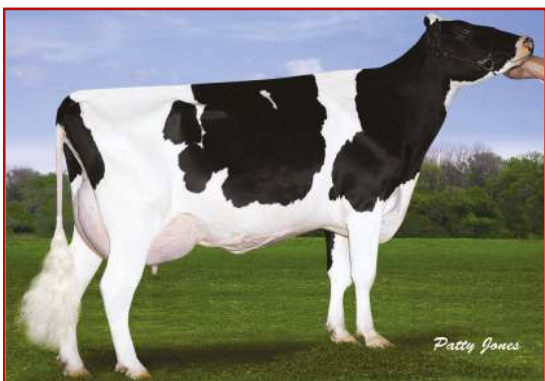


MINNIGAN-HILLS DAY
ZBW-SHD BEACON DARCY

- » pracant do produkční stáje
- » RPH plodnosti v ČR 122
- » lehké porody
- » malý rámec dcer

END-ROAD BEACON

OCD PLANET DIAMOND 02-04 305 11 869 3.9% 466 3.2% 379 kg
 Celoživotně: 27 888 4.0% 1 118 3.3% 919 kg



Matka: ZBW-SHD Beacon Darcy
 02-02 305 12 250 3.8% 461 2.9% 351



Produkce		PH 12/2017 USA		TPI
Stád	53	kg	%	2457
Dcer	100	Mléko +859	-0.09	NMS\$ 706
		Tuk +20	-0.03	
R %	92 %	Bílkovina +21		
PTAT 1.2	Vemeno 1.81	Konč. 0.48	Porody 6.8	SCS 2.76

Exteriér		Stád: 18	Dcer: 36	R %: 88			
Znak		3	2	1	1	2	3
Rámec	-0.10 malý						velký
Konstituce	-0.96 slabá						silný
Hloubka těla	-0.44 mělká						hluboká
Mléčný typ	1.55 slabý						výrazný
Sklon zádě	0.68 zdvižená						sražená
Šířka zádě	-0.62 úzká						široká
Z. konč. z boku	2.07 strmý						šavlovitý
Z. konč. ze zadu	-0.07 úzký						široký
Úhel paznehtu	-0.47 plochý						strmý
Skóre končetin	0.65 nízké						vysoké
Přední upnutí	1.62 slabé						výrazné
Zad. výška vem.	2.81 nízké						vysoká
Zad. šířka vem.	2.59 úzká						široká
Závěsný vaz	0.45 nezřetelný						výrazný
Hloubka vem.	0.72 hluboké						mělké
Rozm. struků	0.03 daleko						u sebe
Rozm. z. struků	-0.12 daleko						u sebe
Délka struků	-0.05 krátké						dlouhé

Produkční život	7.5	FM\$	730
DPR	2.60	CM\$	698



TJR DIESEL

NXB-174

(Bookem x Shottle)

MCCUTCHEN x SUPER x BAXTER

DN: 02.02.2013



DE-SU BKM MCCUTCHEN 1174

MORNINGVIEW SUPER DEANN

- » produkční rodina s vynikajícími složkami
- » špičkové vemeno a utváření exteriéru
- » potvrzení výborných G PH
- » velmi pěkné dcery v ČR
- » nadprůměrná vlastní plodnost

02-03 305 11 989 3.8% 450 3.3% 391 kg
Celoživotně: 11 989 3.8% 450 3.3% 391 kg

CHARLESDALE SUPERSTITION

MORNINGVIEW BAXTER D-RAE

04-03 305 16 951 4.1% 695 3.3% 567 kg
Celoživotně: 41 218 4.3% 1 781 3.4% 1 385 kg



MM: Morningview Baxter D Rae

04-03 305 16 951 4.1% 695 3.3% 567



GENOMAX



ROBOTREADY

Produkce		PH 12/2017		LPI
Stád	71	Kg	%	2892
Dcer	136	Mléko 1503		Pro\$
R %	89	Tuk 71	+0.12	\$1890
		Bílkovina 57	+0.07	

Exteriér		R%: 86%				
Znak		-10	-5	0	5	10
Utvář. exteriéru	11					
Vemeno	12					
Končetiny	5					
Mléčný char./kap.	6					
Zád'	0					
Hloubka vemene	8	hluboké				mělké
Textura vemene	15	vazivová				jemná
Závěsný vaz	10	slabý				silný
Přední upnutí	8	slabé				silné
Rozm. př. struků	6	od sebe				k sobě
Výška z. upnutí	9	nízké				vyšší
Šířka zad. upnutí	5	úzké				široké
Délka struků	1	krátké				dlouhé
Výška patky	12	nízká				vyšší
Postoj z boku	3	strmý				šavlovitý
Utváření zad. kon.	5	nežádoucí				žádoucí
Postoj k. zezadu	4	úzký				široký
Rámec	13	malý				velký
Šířka hrudníku	1	úzká				široká
Hloubka těla	-1	mělká				hluboká
Hranatost	4	nevyhov.				ostrá
Úhel zádě	-6	zdvížená				sražená
Šířka zádě	-5	úzká				široká

Funkční znaky			
Přežitelnost	104	Dojitelnost	96
Skóre SB	2.67	M. temperament	103
Perzistence I.	104	Obtížnost porodů	96
Plodnost dcer	96	M. obtížnost porodů	105

VAL-BISSON DOORMAN NXB-305

(Planet x Ramos)

BOOKEM x SHOTTLE x GOLDWYN

DN: 06.08.2011



DE-SU 521 BOOKEM

VAL-BISSON SHOTTLE IMELDA

- » excelentní utváření exteriéru
- » nástupce Goldwyna
- » dcery úspěšné na výstavách v Madisonu a Torontu

04-03 305 15 535 3.7% 578 3.5% 549 kg
Celoživotně: 39 418 4.2% 1 655 3.8% 1 486 kg

PICSTON SHOTTLE

VAL-BISSON GOLDWYN MAYA

05-09 305 15 714 3.6% 566 3.4% 527 kg
Celoživotně: 46 505 4.2% 1 934 3.7% 1 718 kg



Claynook Danessa Doorman

01-10 210d 8 027 3.9% 262 kg



IMMUNITY+



SEXED



A2A2

Produkce		PH 12/2017		LPI
Stád	2156	Kg	%	3153
Dcer	5264	Mléko +321		Pro\$
Laktaci	6644	Tuk +53	+0.38	\$1780
R %	99	Bílkovina +45	+0.30	
Prům. užitek. dc.	Mléko 12273	Tuk 499	Bílkovina 402	

Exteriér		Stád: 1838 Dcer: 4149 R%: 99%				
Znak		-10	-5	0	5	10
Utvář. exteriéru	16					
Vemeno	16					
Končetiny	11					
Mléčný char./kap.	16					
Zád'	3					
Hloubka vemene	8	hluboké				mělké
Textura vemene	8	vazivová				jemná
Závěsný vaz	1	slabý				silný
Přední upnutí	15	slabé				silné
Rozm. př. struků	8	od sebe				k sobě
Výška z. upnutí	7	nízké				vyšší
Šířka zad. upnutí	9	úzké				široké
Délka struků	0	krátké				dlouhé
Výška patky	14	nízká				vyšší
Postoj z boku	-1	strmý				šavlovitý
Utváření zad. kon.	11	nežádoucí				žádoucí
Postoj k. zezadu	7	úzký				široký
Rámec	10	malý				velký
Šířka hrudníku	14	úzká				široká
Hloubka těla	8	mělká				hluboká
Hranatost	7	nevyhov.				ostrá
Úhel zádě	-6	zdvížená				sražená
Šířka zádě	11	úzká				široká

Funkční znaky			
Přežitelnost	107	Dojitelnost	86
Skóre SB	2.42	M. temperament	102
Perzistence I.	105	Obtížnost porodů	100
Plodnost dcer	101	M. obtížnost porodů	104

SILVERRIDGE V ENGINEER NXB-226

(Super x Bolton)

DAY x SNOWMAN x PLANET



- » vybalancovaný exteriér a produkce
- » produkční rodina

MINNIGAN-HILLS DAY

VELTHUIS S G SNOW EVENING	02-02	305	13 230	4.1%	546	3.1%	412 kg
Celoživotně:			22 376	4.1%	917	3.2%	720 kg

FLEVO GENETICS SNOWMAN

VELTHUIS S G SNOW EVENING	02-04	305	13 130	4.1%	536	3.3%	439 kg
Celoživotně:			31 483	4.1%	1 299	3.4%	1 083 kg



Matka: Velthuis S G Snow Evening

02-04 305 13 130 4.1% 536 3.3% 439kg



GENOMAX



HEALTH



ROBOTREADY

Produkce		PH 12/2017 USA			TPI
Stád	20	kg		%	2289
Dcer	25	Mléko	+516		
		Tuk	+16	-0.02	
R %	86 %	Bílkovina	+16	+0.00	
PTAT 1.68	Vemeno 1.89	Konč. 0.56	Porody 7.1	SCS 2.68	

Exteriér		Stád: 0	Dcer: 0	R %: 79			
Znak		3	2	1	1	2	3
Rámec	2.05 malý						velký
Konstituce	0.39 slabá						silný
Hloubka těla	0.57 mělká						hluboká
Mléčný typ	0.95 slabý						výrazný
Sklon zádě	0.94 zdvižená						sražená
Šířka zádě	-0.09 úzká						široká
Z. konč. z boku	0.29 strmý						šavlovitý
Z. konč. ze zadu	0.42 úzký						široký
Úhel paznehtu	1.10 plochý						strmý
Skóre končetin	1.02 nízké						vyšoké
Přední upnutí	2.32 slabé						výrazné
Zad. výška vem.	2.57 nízké						vyšoká
Zad. šířka vem.	2.36 úzká						široká
Závěsný vaz	1.18 nezřetelný						výrazný
Hloubka vem.	2.54 hluboké						mělké
Rozm. struků	0.77 daleko						u sebe
Rozm. z. struků	0.91 daleko						u sebe
Délka struků	-0.41 krátké						dlouhé

Produkční život	6.2	FM\$	517
DPR	0.60	CM\$	554

MARBRI FACEBOOK NEO-201

MAN-O-MAN x AIRRAID x SHOTTLE



- » potvrzení genomických PH
- » výborná produkce (mléko i složky)
- » vynikající typ a končetiny
- » lehké telení
- » výborná vlastní plodnost i plodnost dcer

LONG-LANGS OMAN OMAN

SERENITYHILL AIRRAID FAWN	02-02	305	8 070	4.1%	328	3.1%	250 kg
Celoživotně:			12 389	4.3%	531	3.0%	372 kg

SILDAHL AIRRAID

MARBRI SHOTTLE FIONA	02-00	305	12 790	3.8%	481	3.1%	396 kg
Celoživotně:			15 280	3.8%	581	3.1%	481 kg



Coyncrest Facebook Spirits



IMMUNITY+



REPROMAX



CALVING EASE

Produkce		PH 12/2017 USA			TPI
Stád	2522	kg		%	2321
Dcer	7376	Mléko	+493		
		Tuk	+35	+0.13	
R %	99 %	Bílkovina	+19	+0.04	
PTAT 1.41	Vemeno 0.47	Konč. -0.16	Porody 6.3	SCS 2.97	

Exteriér		Stád: 1747	Dcer: 3797	R %: 99			
Znak		3	2	1	1	2	3
Rámec	2.47 malý						velký
Konstituce	1.26 slabá						silný
Hloubka těla	1.71 mělká						hluboká
Mléčný typ	1.97 slabý						výrazný
Sklon zádě	-1.61 zdvižená						sražená
Šířka zádě	0.81 úzká						široká
Z. konč. z boku	2.86 strmý						šavlovitý
Z. konč. ze zadu	-0.06 úzký						široký
Úhel paznehtu	0.14 plochý						strmý
Skóre končetin	0.47 nízké						vyšoké
Přední upnutí	-0.12 slabé						výrazné
Zad. výška vem.	1.53 nízké						vyšoká
Zad. šířka vem.	1.41 úzká						široká
Závěsný vaz	1.46 nezřetelný						výrazný
Hloubka vem.	0.76 hluboké						mělké
Rozm. struků	0.95 daleko						u sebe
Rozm. z. struků	1.25 daleko						u sebe
Délka struků	0.47 krátké						dlouhé

Produkční život	0.0	FM\$	395
DPR	3.40	CM\$	459



SEXED

RONELEE FREEDOM



BACON-HILL PETY MODESTY
RONELEE BALISTO DRIFTY

DE-SU 11236 BALISTO
RONELEE FACEBOOK DARCY

- » vysoká produkce mléka i složek
- » Výborné mimoprodukční znaky
- » Vynikající utváření vemene
- » Vysoký ekonomický index - NM



MM: Ronelee Facebook Darcy



HEALTH



GENOMAX



ROBOTREADY

MODESTY x BALISTO x FACEBOOK

Produkcce		PH 8/2017 USA		TPI
		kg	%	
	Mléko	+917		2742
	Tuk	+37	+0.02	NM\$
	Bílkovina	+29	+0.01	863
R %	76 %			
PTAT 2.07	Vemeno 2.05	Konč. 1.77	Porody 6.2	SCS 2.79
Exteriér		Stád: 0	Dcer: 0	R %: 75
Znak				
Rámeč	1.01	malý		velký
Konstituce	0.50	slabá		silný
Hloubka těla	0.56	mělká		hluboká
Mléčný typ	1.28	slabý		výrazný
Sklon zádě	-0.63	zdvížená		sražená
Šířka zádě	0.59	úzká		široká
Z. konč. z boku	0.55	strmý		šavlovitý
Z. konč. ze zadu	1.50	úzký		široký
Úhel paznehtu	1.78	ploché		strmý
Skóre končetin	1.90	nízké		vysoké
Přední upnutí	2.55	slabé		výrazné
Zad. výška vem.	3.05	nízké		vysoká
Zad. šířka vem.	2.81	úzká		široká
Závěsný vaz	0.47	nezřetelný		výrazný
Hloubka vem.	1.52	hluboké		mělké
Rozm. struků	0.38	daleko		u sebe
Rozm. z. struků	0.10	daleko		u sebe
Délka struků	0.13	krátké		dlouhé
Produkcční život	7.7	FM\$	839	
DPR	1.90	CM\$	876	



A2A2

BOLDI V GYMNAST NXB-398



LADYS-MANOR DOORSOPEN

BOLDI JABIR ASTRAY 02-06 281 12 001 3.9% 473 3.4% 407 kg
Celoživotně: 12 001 3.9% 473 3.4% 407 kg

COYNE-FARMS JABIR

BOLDI V S G EPIC ASTER 02-02 305 11 114 3.6% 400 3.2% 361 kg
Celoživotně: 18 992 3.6% 689 3.2% 617 kg



Boldi V S G Epic Aste



GENOMAX



HEALTH



ROBOTREADY

DOORSOPEN x JABIR x EPIC

Produkcce		PH 12/2017 USA		TPI
		kg	%	
	Mléko	+619		2663
	Tuk	+29	+0.05	NM\$
	Bílkovina	+24	+0.06	741
R %	78 %			
PTAT 2.34	Vemeno 1.99	Konč. 1.38	Porody 8.3	SCS 2.61
Exteriér		Stád: 0	Dcer: 0	R %: 76
Znak				
Rámeč	2.29	malý		velký
Konstituce	1.63	slabá		silný
Hloubka těla	1.37	mělká		hluboká
Mléčný typ	1.19	slabý		výrazný
Sklon zádě	-0.01	zdvížená		sražená
Šířka zádě	2.21	úzká		široká
Z. konč. z boku	-0.62	strmý		šavlovitý
Z. konč. ze zadu	1.58	úzký		široký
Úhel paznehtu	1.60	ploché		strmý
Skóre končetin	1.76	nízké		vysoké
Přední upnutí	2.44	slabé		výrazné
Zad. výška vem.	3.45	nízké		vysoká
Zad. šířka vem.	3.17	úzká		široká
Závěsný vaz	1.23	nezřetelný		výrazný
Hloubka vem.	1.94	hluboké		mělké
Rozm. struků	0.01	daleko		u sebe
Rozm. z. struků	0.15	daleko		u sebe
Délka struků	1.46	krátké		dlouhé
Produkcční život	7.1	FM\$	664	
DPR	2.60	CM\$	776	



A2A2

DULET KICKBALL NXB-261

(Boliver x Jester)

NIAGRA x ARMSTEAD x BOLTON



- » velmi zajímavý původ
- » vynikající vlastní plodnost býka
- » kompaktní zvířata do produkčních stájí
- » delší struky

RI-VAL-RE 2338 NIAGRA

DULET ARMSTEAD KIM 1

05-02 305 13 610 4.4% 603 3.2% 431 kg
Celoživotně: 46 540 4.7% 2 197 3.4% 1 572 kg

DIAMOND-OAK ARMSTEAD

DULET BOLTON KIRPA

05-06 305 14 993 4.7% 699 3.2% 482 kg
Celoživotně: 71 359 5.0% 3 574 3.5% 2 517 kg

RJR Kickball 3405



REPRMAX



HEALTH



ROBOTREADY

Produkce		PH 12/2017 USA			TPI
Stád	184	kg		%	2244
Dcer	653	Mléko	+535		
		Tuk	+19	+0.00	
		Bílkovina	+15	+0.00	
R %	98 %				NM\$ 487
PTAT 1.59	Vemeno 1.12	Konč. 1.47	Porody 8.2		SCS 3.01

Exteriér		Stád: 89			Dcer: 195	R %: 95	
Znak		3	2	1	1	2	3
Rámec	1.49 malý						velký
Konstituce	1.21 slabá						silný
Hloubka těla	0.89 mělká						hluboká
Mléčný typ	0.82 slabý						výrazný
Sklon zádě	-0.26 zdvižená						sražená
Šířka zádě	1.67 úzká						široká
Z. konč. z boku	-0.58 strmý						šavlovitý
Z. konč. ze zadu	1.51 úzký						široký
Úhel paznehtu	1.65 plochý						strmý
Skóre končetin	1.66 nízké						vyšoké
Přední upnutí	1.22 slabé						výrazné
Zad. výška vem.	2.28 nízké						vyšoká
Zad. šířka vem.	2.10 úzká						široká
Závěsný vaz	1.06 nezřetelný						výrazný
Hloubka vem.	0.58 hluboké						mělké
Rozm. struků	0.12 daleko						u sebe
Rozm. z. struků	0.32 daleko						u sebe
Délka struků	0.90 krátké						dlouhé

Produkční život	4.4	FMS	489
DPR	1.60	CMS	488

COMESTAR LAUTRUST NXB-412

(Snowman x Planet)

SUDAN x MAN-O-MAN x GOLDWYN



- » výborné utváření exteriéru
- » vysoká produkce složek % i kg
- » vhodný na jalovice
- » vysoká vlastní plodnost býka
- » kasein A2A2
- » původ bez Mogula, Dorcyho

VA-EARLY-DAWN SUDAN

COMESTAR LAUTAMAI MAN O MAN

02-01 305 15 918 4.2% 676 3.4% 537 kg
Celoživotně: 53 014 4.1% 2 166 3.7% 1 959 kg

LONG-LANGS OMAN OMAN

COMESTAR LAUTAMA GOLDWYN

06-04 305 18 069 4.8% 865 3.2% 577 kg
Celoživotně: 54 475 4.8% 2 604 3.6% 1 981 kg

Jobert Lautrust Erika



HEALTH



CALVING EASE



REPRMAX

Produkce		PH 12/2017			LPI
Stád	139	Kg		%	3226
Dcer	163	Mléko	+1626		
Laktací	208	Tuk	+87	+0.23	
R %	94	Bílkovina	+77	+0.19	Pro\$ 2276
Prům. užitk. dc.	Mléko 12253	Tuk 491	Bílkovina 397		

Exteriér		Stád: 130			Dcer: 149	R %: 90%
Znak		-10	-5	0	5	10
Utvář. exteriéru	12					
Vemeno	12					
Končetiny	12					
Mléčný char./kap.	4					
Zád'	9					
Hloubka vemene	4 hluboké					mělké
Textura vemene	13 vazivová					jemná
Závěsný vaz	10 slabý					silný
Přední upnutí	7 slabé					silné
Rozm. př. struků	-3 od sebe					k sobě
Výška z. upnutí	8 nízké					vyšoké
Šířka zad. upnutí	5 úzké					široké
Délka struků	0 krátké					dlouhé
Výška patky	6 nízká					vyšoká
Postoj z boku	-5 strmý					šavlovitý
Utváření zad. kon.	12 nežadoucí					žadoucí
Postoj k. zezadu	9 úzký					široký
Rámec	8 malý					velký
Šířka hrudníku	-3 úzká					široká
Hloubka těla	-6 mělká					hluboká
Hranatost	10 nevyhov.					ostrá
Úhel zádě	6 zdvižená					sražená
Šířka zádě	1 úzká					široká

Funkční znaky			
Přežitelnost	105	Dojitelnost	95
Skóre SB	2.93	M. temperament	93
Perzistence I.	106	Obtížnost porodů	101
Plodnost dcer	100	M. obtížnost porodů	102

MORNINGVIEW MAINTOP NEO-510

(Boliver x Jester)
LET IT SNOW x FREDDIE x SHOTTLE



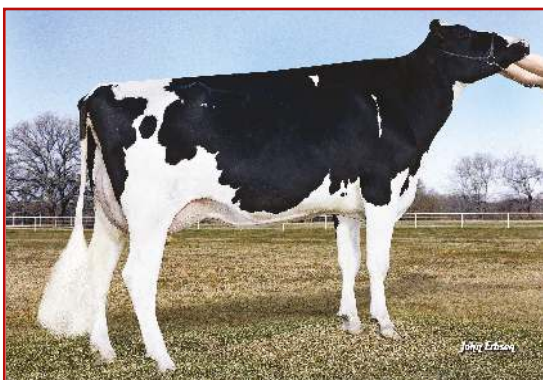
» komplexní exteriérový býk
s dobrou produkcí

VELTHUIS LET IT SNOW

MORNINGVIEW FREDDIE MIMI	02-09	305	12 664	4.4%	560	3.6%	460 kg
	Celoživotně:		12 664	4.4%	560	3.6%	460 kg

BADGER-BLUFF FANNY FREDDIE

MORNINGVIEW SHOTTLE MAUI	04-08	305	14 488	3.8%	545	3.4%	488 kg
	Celoživotně:		63 771	3.9%	2 477	3.4%	2 144 kg



Matka: Morningview Freddie Mimi

02-09 305 12 664 4.4% 560 3.6% 460



GENOMAX



ROBOTREADY

Produkce		PH 12/2017		LPI
Stád	44	Kg		2928
Dcer	94	Mléko	1253	
		Tuk	74	+0.25
R %	88	Bílkovina	61	+0.18
				Pro\$ 2157

Exteriér		R%: 84%				
Znak		-10	-5	0	5	10
Utvář. exteriéru	10					
Vemeno	8					
Končetiny	6					
Mléčný char./kap.	6					
Zád'	6					
Hloubka vemene	8	hluboké				mělké
Textura vemene	4	vazivová				jemná
Závěsný vaz	-2	slabý				silný
Přední upnutí	9	slabé				silné
Rozm. př. struků	-2	od sebe				k sobě
Výška z. upnutí	9	nízké				vyšší
Šířka zad. upnutí	11	úzké				široké
Délka struků	6	krátké				dlouhé
Výška patky	8	nízká				vyšší
Postoj z boku	-5	strmý				šavlovitý
Utvářeni zad. kon.	6	nežádoucí				žádoucí
Postoj k. zezadu	6	úzký				široký
Rámec	8	malý				velký
Šířka hrudníku	9	úzká				široká
Hloubka těla	3	mělká				hluboká
Hranatost	0	nevyhov.				ostrá
Úhel zádě	0	zdvížená				sražená
Šířka zádě	3	úzká				široká

Funkční znaky	
Přežitelnost	106
Skóre SB	2.77
Perzistence I.	102
Plodnost dcer	100
Dojitelnost	106
M. temperament	105
Obtížnost porodů	97
M. obtížnost porodů	99

MAINSTREAM MANIFOLD NEA-960

O MAN x BW MARSHALL x EMORY



» stálice v naší nabídce
» dobrá produkce mléka při
vysokých složkách
» vysoký NETMERIT, výborné
mimoprodukční znaky
na spoustě dcer

O-BEE MANFRED JUSTIC

MAINSTREAM MARSH AEROINE	04-04	305	19 491	4.1%	795	3.1%	595 kg
	Celoživotně:		64 334	4.1%	2 607	3.3%	2 114 kg

MARA-THON BW MARSHALL

MAINSTREAM EMORY HERSHEY	06-07	305	21 718	4.2%	905	2.8%	611 kg
	Celoživotně:		110 287	3.8%	4 216	3.1%	3 392 kg



Stone-Ridge manifold 26190



Produkce		PH 12/2017 USA		TPI
Stád	9878	kg		2286
Dcer	62237	Mléko	+662	
		Tuk	+30	+0.04
R %	99 %	Bílkovina	+23	+0.03
PTAT 0.4	Vemeno 0.62	Konč. -0.82	Porody 3.9	SCS 3.01

Exteriér		Stád: 5805 Dcer: 27489 R%: 98	
Znak		3	1
Rámec	-0.24	malý	velký
Konstituce	0.63	slabá	silná
Hloubka těla	0.40	mělká	hluboká
Mléčný typ	0.29	slabý	výrazný
Sklon zádě	-0.94	zdvížená	sražená
Šířka zádě	1.01	úzká	široká
Z. konč. z boku	-0.39	strmý	šavlovitý
Z. konč. ze zadu	-1.32	úzký	široký
Úhel paznehtu	-1.01	plochý	strmý
Skóre končetin	-0.65	nízké	vyšší
Přední upnutí	1.60	slabé	výrazné
Zad. výška vem.	1.15	nízké	vyšší
Zad. šířka vem.	1.06	úzká	široká
Závěsný vaz	-1.12	nezřetelný	výrazný
Hloubka vem.	-0.24	hluboké	mělké
Rozm. struků	-0.40	daleko	u sebe
Rozm. z. struků	-1.08	daleko	u sebe
Délka struků	-0.03	krátké	dlouhé

Produkční život	3.6	FM\$	533
DPR	2.40	CM\$	577

LEPACHE MANOA NXB-139

EPIC x MAN-O-MAN x GOLDWYN



- » reciproká testace CA a ČR
- » dcery středního rámce
- » vysoká produkce složek % i kg
- » velmi dobré mimoprodukční znaky
- » velmi lehké porody

GENERATIONS EPIC

VAL-BISSON M O M MAYANNE	03-09	305	13 496	4.5%	608	3.7%	501 kg
Celoživotně:			30 728	4.7%	1 456	3.8%	1 170 kg

LONG-LANGS OMAN OMAN

VAL-BISSON GOLDWYN MAYA	05-09	305	15 703	3.6%	566	3.4%	527 kg
Celoživotně:			62 905	4.2%	2 650	3.7%	2 330 kg



M: Val Bisson MOM Mayanne
02-01 305 9193 3.6% 327 3.2% 293kg



Produkce	PH 12/2017			LPI
Stád	155	Kg %		2914
Dcer	174	Mléko	+256	Pro\$ \$1858
Laktaci	211	Tuk	+56 +0.43	
R %	94	Bílkovina	+39 +0.27	
Prům. užitek. dc.	Mléko	11317	Tuk 471	Bílkovina 374

Exteriér	Stád: 145 Dcer: 167 R%: 90%				
Znak	-10	-5	0	5	10
Utvář. exteriéru	10				
Vemeno	10				
Končetiny	13				
Mléčný char./kap.	-2				
Zád'	0				
Hloubka vemene	8	hluboké			mělké
Textura vemene	14	vazivová			jemná
Závěsný vaz	11	slabý			silný
Přední upnutí	4	slabé			silné
Rozm. př. struků	0	od sebe			k sobě
Výška z. upnutí	9	nízké			vysoké
Šířka zad. upnutí	0	úzké			široké
Délka struků	2	krátké			dlouhé
Výška patky	13	nízká			vysoká
Postoj z boku	1	strmý			šavlovitý
Utváření zad. kon.	13	nežádoucí			žádoucí
Postoj k. zezadu	5	úzký			široký
Rámec	5	malý			velký
Šířka hrudníku	-1	úzká			široká
Hloubka těla	-12	mělká			hluboká
Hranatost	-4	nevyhov.			ostrá
Úhel zádě	0	zdvížená			sražená
Šířka zádě	-2	úzká			široká

Funkční znaky		
Přežitelnost	109	Dojitelnost 103
Skóre SB	2.68	M. temperament 100
Perzistence I.	100	Obtížnost porodů 106
Plodnost dcer	100	M. obtížnost porodů 107

TRIPLECROWN MATTERS NXB-359

(Oak x Dorcy) (Robust x Planet) OCTOBERFEST x MOONRAY x BOOKEM



- » excelentní NM a PL
- » excelentní utváření exteriéru
- » zajímavý původ

LADYS-MANOR OCTOBERFEST
SSI MOONRAY 9071

DE-SU RB MOONRAY 11038

S-S-I BOOKEM MODESTO7269	03-03	305	11 540	3.7%	425	3.8%	439 kg
Celoživotně:			26 631	3.9%	1 027	3.7%	988 kg



MM: S-S-I Bookem Modesto 7269
04-11 305d 11 540 3.7% 425 3.8% 439 kg



Produkce	PH 12/2017 USA			TPI
	kg %			2705
Mléko	+709		+0.05	NM\$ 880
Tuk	+33			
R %	79 %	Bílkovina	+25 +0.04	
PTAT 1.23	Vemeno 1.36	Konč. 1.43	Porody 8.6	SCS 2.68

Exteriér	Stád: 0 Dcer: 0 R%: 78					
Znak	3	2	1	1	2	3
Rámec	0.38	malý				velký
Konstituce	0.46	slabá				silná
Hloubka těla	-0.02	mělká				hluboká
Mléčný typ	0.49	slabý				výrazný
Sklon zádě	-0.10	zdvížená				sražená
Šířka zádě	0.66	úzká				široká
Z. konč. z boku	-1.29	strmý				šavlovitý
Z. konč. ze zadu	1.49	úzký				široký
Úhel paznehtu	1.66	plochý				strmý
Skóre končetin	1.30	nízké				vysoké
Přední upnutí	1.41	slabé				výrazné
Zad. výška vem.	2.25	nízké				vysoká
Zad. šířka vem.	2.07	úzká				široká
Závěsný vaz	0.04	nezřetelný				výrazný
Hloubka vem.	0.69	hluboké				mělké
Rozm. struků	0.15	daleko				u sebe
Rozm. z. struků	0.03	daleko				u sebe
Délka struků	-0.16	krátké				dlouhé

Produkční život	9.6	FM\$	824
DPR	3.20	CM\$	906

BRYHILL MC GREGOR NEO-599

(Mogul x Man-O-Man)
PURE x MCCUTCHEN x OBSERVER



- » vysoká plodnost dcer
- » lehké porody

Produkcce		PH 12/2017 USA		TPI				
		kg	%					
	Mléko	+650		2493				
	Tuk	+26	+0.02	NM\$				
R %	79 %	Bílkovina	+19	+0.00				
PTAT 1.63	Vemeno 1.66	Konč. 1.37	Porody 7.2	SCS 3.05				
				648				
Exteriér		Stád: 0	Dcer: 0	R %: 78				
Znak		3	2	1	1	1	2	3
Rámec	1.95	malý						velký
Konstituce	0.39	slabá						silný
Hloubka těla	0.36	mělká						hluboká
Mléčný typ	0.79	slabý						výrazný
Sklon zádě	0.50	zdvížená						sražená
Šířka zádě	0.41	úzká						široká
Z. konč. z boku	-1.81	strmý						šavlovitý
Z. konč. ze zadu	1.64	úzký						široký
Úhel paznehtu	1.81	plochý						strmý
Skóre končetin	1.60	nízké						vysoké
Přední upnutí	2.24	slabé						výrazné
Zad. výška vem.	2.60	nízké						vysoká
Zad. šířka vem.	2.39	úzká						široká
Závěsný vaz	0.69	nezřetelný						výrazný
Hloubka vem.	1.82	hluboké						mělké
Rozm. struků	0.31	daleko						u sebe
Rozm. z. struků	0.23	daleko						u sebe
Délka struků	-0.07	krátké						dlouhé
Produční život	5.7	FM\$	649					
DPR	3.20	CM\$	648					

STE ODILE PURE

SONRAY-ACRES MC DI	02-03	289	11 908	3.5%	419	3.3%	391 kg
Celoživotně:			11 908	3.5%	419	3.3%	391 kg

DE-SU BKM MCCUTCHEN 1174

SONRAY-ACRES SOC OBSERV VI	02-05	290	8582	4%	342	3.1%	268 kg
Celoživotně:			12933	4.3%	540	3.1%	399 kg

DE-SU OBSERVER

SONRAY-ACRES SHOT SOCRS PI	04-11	305	11 104	3.9%	431	2.9%	324 kg
Celoživotně:			44 258	3.8%	1 648	3.1%	1 386 kg



STE ODILE MERCURE NXB-430

MERIDIAN x BAXTER x GOLDWYN



- » velmi dobrá produkce mléka při vysokých složkách
- » vysoká odolnost na mastitidy a dobré mimoprodukční znaky
- » vhodný na jalovice
- » delší struky

Produkcce		PH 12/2017		LPI		
		Kg	%			
Stád	163			3002		
Dcer	227	Mléko	+1094			
Laktaci	227	Tuk	+66	+0.23		
R %	94	Bílkovina	+41	+0.04		
Prům. užtk. dc.		Mléko	12272	Tuk 495		
				Bílkovina 387		
				\$1965		
Exteriér		Stád: 114	Dcer: 149	R%: 90%		
Znak		-10	-5	0	5	10
Utvář. exteriéru	10					
Vemeno	10					
Končetiny	8					
Mléčný char./kap.	4					
Zád'	0					
Hloubka vemene	8	hluboké				mělké
Textura vemene	15	vazivová				jemná
Závěsný vaz	8	slabý				silný
Přední upnutí	9	slabé				silné
Rozm. př. struků	0	od sebe				k sobě
Výška z. upnutí	7	nízké				vysoké
Šířka zad. upnutí	4	úzké				široké
Délka struků	5	krátké				dlouhé
Výška patky	10	nízká				vysoká
Postoj z boku	3	strmý				šavlovitý
Utváření zad. kon.	8	nežádoucí				žádoucí
Postoj k. zezadu	1	úzký				široký
Rámec	11	malý				velký
Šířka hrudníku	-3	úzká				široká
Hloubka těla	-3	mělká				hluboká
Hranatost	7	nevyhov.				ostrá
Úhel zádě	0	zdvížená				sražená
Šířka zádě	5	úzká				široká
Funkční znaky						
Přežitelnost	107	Dojitelnost	100			
Skóre SB	2.57	M. temperament	102			
Perzistence I.	103	Obtížnost porodů	102			
Plodnost dcer	102	M. obtížnost porodů	106			

SULLY HART MERIDIAN

LES091 BAXTER MODEL RUBIS	05-01	305	14 119	4.0%	566	3.1%	439 kg
Celoživotně:			73 835	4.2%	3 139	3.3%	2 454 kg

EMERALD-ACR-SA T-BAXTER

LES091 GOLDWYN MODEL IRIS	03-08	305	18 570	3.7%	679	3.1%	574 kg
Celoživotně:			103 414	4%	4 125	3.3%	3 381 kg



M: Les091 Baxter Model Rubis

05-01 305d 14 119 4.0% 566 3.1% 439 kg



SULLY HART MERIDIAN**NXB-264**

(Toystory x Outside)

DOMAIN x PLANET x SHOTTLE

- » excelentní utváření exteriéru
- » vysoká produkce mléka
- » vhodný na jalovice

Produkcce		PH 12/2017 USA		TPI
Stád	3050	kg	%	2354
Dcer	8196	Mléko +1004		
		Tuk +15	-0.16	NM\$ 485
		Bílkovina +23	-0.05	485
R %	99 %			
PTAT 2.96	Vemeno 2.65	Konč. 0.56	Porody 5.9	SCS 2.92

Exteriér		Stád: 2266	Dcer: 5252	R %: 99			
Znak		3	2	1	1	2	3
Rámec	3.47 malý						velký
Konstituce	1.25 slabá						silný
Hloubka těla	2.05 mělká						hluboká
Mléčný typ	3.37 slabý						výrazný
Sklon zádě	0.28 zdvižená						sražená
Šířka zádě	1.57 úzká						široká
Z. konč. z boku	2.60 strmý						šavlovitý
Z. konč. ze zadu	0.56 úzký						široký
Úhel paznehtu	0.34 plochý						strmý
Skóre končetin	1.49 nízké						vysoké
Přední upnutí	3.32 slabé						výrazné
Zad. výška vem.	3.79 nízké						vysoká
Zad. šířka vem.	3.49 úzká						široká
Závěsný vaz	3.03 nezřetelný						výrazný
Hloubka vem.	2.75 hluboké						mělké
Rozm. struků	3.04 daleko						u sebe
Rozm. z. struků	3.12 daleko						u sebe
Délka struků	-0.24 krátké						dlouhé

Produkční život	3.4	FM\$	536
DPR	0.10	CM\$	465



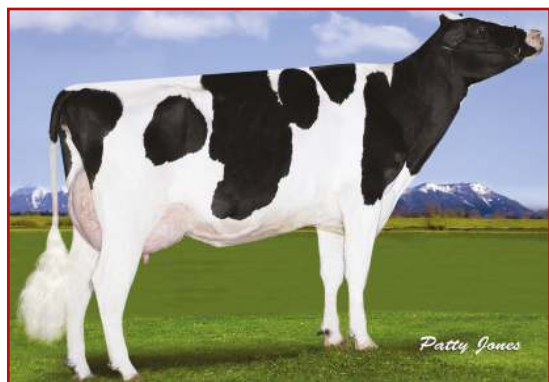
AZA2

RONELEE TOYSTORY DOMAIN

SULLY PLANET MANITOBA	04-01	305	17 599	3.6%	625	3.1%	554 kg
	Celoživotně:		52 577	3.7%	1 970	3.3%	1 747 kg

ENSENADA TABOO PLANET

SULLY SHOTTLE MAY	06-07	305	15 753	3.9%	618	3.4%	541 kg
	Celoživotně:		55 570	3.5%	1 969	3.3%	1 830 kg

**Cedarwal Meridian Ebony**

01-11 232 12 175 2.8% 340 3.3% 401 kg



REPROMAX



CALVING EASE



SHOWTIME

DE-SU NOMINEE**NEO-675****NUMERO UNO x MASSEY x RAMOS**

- » bezproblémové utváření exteriéru
- » lehké porody
- » výborná dlouhověkost a plodnost dcer

Produkcce		PH 12/2017 USA		TPI
Stád	263	kg	%	2471
Dcer	1092	Mléko +581		
		Tuk +21	+0.00	NM\$ 661
		Bílkovina +21	+0.03	661
R %	99 %			
PTAT 1.01	Vemeno 0.39	Konč. 0.53	Porody 6.3	SCS 2.64

Exteriér		Stád: 159	Dcer: 433	R %: 97			
Znak		3	2	1	1	2	3
Rámec	1.43 malý						velký
Konstituce	0.08 slabá						silný
Hloubka těla	-0.09 mělká						hluboká
Mléčný typ	0.49 slabý						výrazný
Sklon zádě	0.81 zdvižená						sražená
Šířka zádě	0.36 úzká						široká
Z. konč. z boku	-0.95 strmý						šavlovitý
Z. konč. ze zadu	0.39 úzký						široký
Úhel paznehtu	0.95 plochý						strmý
Skóre končetin	0.84 nízké						vysoké
Přední upnutí	0.19 slabé						výrazné
Zad. výška vem.	0.54 nízké						vysoká
Zad. šířka vem.	0.50 úzká						široká
Závěsný vaz	1.31 nezřetelný						výrazný
Hloubka vem.	1.22 hluboké						mělké
Rozm. struků	1.15 daleko						u sebe
Rozm. z. struků	1.14 daleko						u sebe
Délka struků	-0.80 krátké						dlouhé

Produkční život	7.2	FM\$	606
DPR	4.30	CM\$	687



SEXED

**Brigen Nominee Gina**

IMMUNITY+



HEALTH



ROBOTREADY

AMIGHETTI **NUMERO UNO NEO-239** MAN-O-MAN x SHOTTLE x BOSS IRON



LONG-LANGS OMAN OMAN

AMIGHETTI SHOTTLE AVE

- » vynikající vlastní plodnost býka i jeho dcer v ČR
- » excelentní vemeno
- » výborné mimoprodukční znaky
- » zdravé, plodné a dlouhodobě potomstvo

02-00 305 12 882 4.1% 531 3.5% 452 kg
Celoživotně: 13 994 4.1% 578 3.5% 494 kg

PICSTON SHOTTLE

AMIGHETTI IRON ALUNDRA

04-05 305 11 559 3.8% 444 3.4% 396 kg
Celoživotně: 58 896 4.0% 2 335 3.4% 2 031 kg



Cali Numero Uno Bernice

02-00 305 10 037 4.5% 456 3.2% 324



IMMUNITY+



HEALTH



CALVING EASE

Produkce		PH 12/2017 USA		TPI
Stád	5014	kg	%	2381
Dcer	14381	Mléko	-173	NMS 526
		Tuk	+22	
R %	99 %	Bílkovina	+1	+0.05
PTAT 2.1	Vemeno 2.26	Konč. 0.66	Porody 7.4	SCS 2.59

Exteriér		Stád: 3739	Dcer: 9886	R %: 99			
Znak		3	2	1	1	2	3
Rámec	1.62 malý						velký
Konstituce	0.53 slabá						silný
Hloubka těla	0.50 mělká						hluboká
Mléčný typ	0.74 slabý						výrazný
Sklon zádě	0.02 zdvižená						sražená
Šířka zádě	1.48 úzká						široká
Z. konč. z boku	-0.71 strmý						šavlovitý
Z. konč. ze zadu	-0.24 úzký						široký
Úhel paznehtu	1.61 plochý						strmý
Skóre končetin	1.17 nízké						vysoké
Přední upnutí	2.21 slabé						výrazné
Zad. výška vem.	2.97 nízké						vysoká
Zad. šířka vem.	2.73 úzká						široká
Závěsný vaz	2.60 nezřetelný						výrazný
Hloubka vem.	2.26 hluboké						mělké
Rozm. struků	1.40 daleko						u sebe
Rozm. z. struků	1.67 daleko						u sebe
Délka struků	0.32 krátké						dlouhé

Produkční život	6.2	FM\$	447
DPR	4.50	CM\$	562

PROGENESIS **OUTLAST** NXB-427 DOORSOPEN x OAK x ROBUST



LADYS-MANOR DOORSOPEN

COMPASS-TRT AMERICA OKAY

- » výborný exteriér s delšími struky
- » vysoký ekonomický index - NM
- » bez Mogula v původu
- » vysoká produkce mléka při plusových složkách

02-03 305 12 107 4.3% 523 3.4% 415 kg
Celoživotně: 19 536 4.4% 865 3.8% 735 kg

PINE-TREE ALTAOAK

SEAGULL-BAY MISS AMERICA



MM: Seagull-Bay Miss America

03-08 305 12 107 4.3% 523 3.4% 415 kg



GENOMAX



HEALTH



SEXED

Produkce		PH 12/2017 USA		TPI
Stád	7014	kg	%	2706
Dcer	14381	Mléko	+701	NMS 833
		Tuk	+34	
R %	78 %	Bílkovina	+24	+0.02
PTAT 2.38	Vemeno 2.37	Konč. 1.27	Porody 9.3	SCS 2.44

Exteriér		Stád: 0	Dcer: 0	R %: 76			
Znak		3	2	1	1	2	3
Rámec	2.28 malý						velký
Konstituce	1.10 slabá						silný
Hloubka těla	1.13 mělká						hluboká
Mléčný typ	1.73 slabý						výrazný
Sklon zádě	0.02 zdvižená						sražená
Šířka zádě	1.59 úzká						široká
Z. konč. z boku	-0.31 strmý						šavlovitý
Z. konč. ze zadu	1.57 úzký						široký
Úhel paznehtu	1.51 plochý						strmý
Skóre končetin	1.62 nízké						vysoké
Přední upnutí	2.72 slabé						výrazné
Zad. výška vem.	3.52 nízké						vysoká
Zad. šířka vem.	3.24 úzká						široká
Závěsný vaz	1.40 nezřetelný						výrazný
Hloubka vem.	2.61 hluboké						mělké
Rozm. struků	0.51 daleko						u sebe
Rozm. z. struků	0.53 daleko						u sebe
Délka struků	0.24 krátké						dlouhé

Produkční život	8.1	FM\$	775
DPR	1.00	CM\$	861

GLENN-ANN PROVIDENCE NXB-429

MERIDIAN x JEEVES x GOLDWYN



- » vynikající utváření exteriéru
- » velmi dobrá plodnost dcer
- » A2A2 býk

SULLY HART MERIDIAN

GLENN-ANN PIPERS DREAM 02-01 305 11 013 4.4% 482 3.5% 384 kg
Celoživotně: 18 466 4.8% 887 3.8% 693 kg

KED OUTSIDE JEEVES

GLENN-ANN GOLDWYN PIPER 02-05 242 9 040 3.9% 354 3.4% 309 kg
Celoživotně: 9 040 3.9% 354 3.4% 309 kg



Woldt Providence 6701



SHOWTIME



A2A2

Produkce		PH 12/2017 USA		TPI
Stád	57	kg	%	2379
Dcer	104	Mléko +565		NM\$ 497
		Tuk +17	-0.03	
R %	92 %	Bílkovina +10	-0.05	
PTAT 3.04	Vemeno 2.61	Konč. 1.41	Porody 7.5	SCS 2.75

Exteriér		Stád: 43	Dcer: 73	R %: 91			
Znak		3	2	1	1	2	3
Rámec	3.75 malý						▶ velký
Konstituce	1.68 slabá						▶ silný
Hloubka těla	2.11 mělká						▶ hluboká
Mléčný typ	2.57 slabý						▶ výrazný
Sklon zádě	0.61 zdvižená						▶ sražená
Šířka zádě	1.70 úzká						▶ široká
Z. konč. z boku	1.08 strmý						▶ šavlovitý
Z. konč. ze zadu	1.65 úzký						▶ široký
Úhel paznehtu	1.07 plochý						▶ strmý
Skóre končetin	2.26 nízké						▶ vysoké
Přední upnutí	3.80 slabé						▶ výrazné
Zad. výška vem.	3.59 nízké						▶ vysoká
Zad. šířka vem.	3.30 úzká						▶ široká
Závěsný vaz	2.10 nezřetelný						▶ výrazný
Hloubka vem.	3.33 hluboké						▶ mělké
Rozm. struků	2.58 daleko						▶ u sebe
Rozm. z. struků	2.54 daleko						▶ u sebe
Délka struků	0.11 krátké						▶ dlouhé

Produkční život	5.4	FM\$	536
DPR	2.50	CM\$	483

SANDY-VALLEY SALOON

NEO-591

IOTA x PLANET x BOLTON



- » enormní produkce mléka při indiferentních složkách
- » výborné utváření exteriéru
- » excelentní závěsný vaz

REGANCREST ALTAIOTA

SANDY-VALLEY PLANE SAPPHIRE 02-00 305 15 182 3.3% 504 3% 450 kg
Celoživotně: 19 382 3.3% 649 3% 588 kg

ENSENADA TABOO PLANET

SANDY-VALLEY BOLT SHEILA 02-02 305 17 427 3.6% 621 2.8% 493 kg
Celoživotně: 61 757 3.6% 2 232 2.9% 1 817 kg



Belle Chasse Saloon Katrina

02-00 108d 3 468 3.4% 119 3.1% 107 kg



A2A2

Produkce		PH 12/2017 USA		TPI
Stád	1462	kg	%	2527
Dcer	3581	Mléko +1021		NM\$ 612
		Tuk +38	+0.01	
R %	99 %	Bílkovina +34	+0.03	
PTAT 2.75	Vemeno 1.25	Konč. 1.03	Porody 9.5	SCS 3.03

Exteriér		Stád: 935	Dcer: 1890	R %: 98			
Znak		3	2	1	1	2	3
Rámec	3.76 malý						▶ velký
Konstituce	2.29 slabá						▶ silný
Hloubka těla	2.69 mělká						▶ hluboká
Mléčný typ	3.44 slabý						▶ výrazný
Sklon zádě	-1.46 zdvižená						▶ sražená
Šířka zádě	3.38 úzká						▶ široká
Z. konč. z boku	1.12 strmý						▶ šavlovitý
Z. konč. ze zadu	1.60 úzký						▶ široký
Úhel paznehtu	1.41 plochý						▶ strmý
Skóre končetin	1.74 nízké						▶ vysoké
Přední upnutí	1.58 slabé						▶ výrazné
Zad. výška vem.	2.66 nízké						▶ vysoká
Zad. šířka vem.	2.45 úzká						▶ široká
Závěsný vaz	3.24 nezřetelný						▶ výrazný
Hloubka vem.	0.90 hluboké						▶ mělké
Rozm. struků	1.82 daleko						▶ u sebe
Rozm. z. struků	2.62 daleko						▶ u sebe
Délka struků	0.51 krátké						▶ dlouhé

Produkční život	0.9	FM\$	585
DPR	-0.70	CM\$	625

WALNUTLAWN SOLOMON NXB-384 DOORMAN x LAVANGUARD x FBI



- » excelentní utváření exteriéru
- » využíván na výstavních farmách Comestar, Jacobs, Blondin (Canada), Milksource (USA), Bons (Holandsko)

VAL-BISSON DOORMAN

MISTY SPRINGS LAVANGUARD SUE 04-03 305 12 361 4.5% 558 3.1% 384 kg
Celoživotně: 32 926 4.6% 1 509 3.4% 1 122 kg

COMESTAR LAVANGUARD

MISTY SPRINGS FBI SUZANNE 04-06 305 10 111 4.4% 444 3.4% 347 kg
Celoživotně: 19 359 4.9% 954 3.7% 724 kg



Quality Solomon Lust



GENOMAX



SHOWTIME



A2A2

Produkcce		PH 12/2017		GLPI
Stád		Kg	%	2755
Dcer	Mléko	-103		Pro\$ \$1053
	Tuk	30	+0.29	
R %	Bílkovina	14	+0.15	

Exteriér		R%: 80%				
Znak		-10	-5	0	5	10
Utvář. exteriéru	16					
Vemeno	14					
Končetiny	10					
Mléčný char./kap.	14					
Zád'	6					
Hloubka vemene	9 hluboké					mělké
Textura vemene	9 vazivová					jemná
Závěsný vaz	3 slabý					silný
Přední upnutí	16 slabé					silné
Rozm. př. struků	12 od sebe					k sobě
Výška z. upnutí	6 nízké					vysoké
Šířka zad. upnutí	7 úzké					široké
Délka struků	-1 krátké					dlouhé
Výška patky	9 nízká					vysoká
Postoj z boku	-2 strmý					šavlovitý
Utváření zad. kon.	10 nežádoucí					žádoucí
Postoj k. zezadu	3 úzký					široký
Rámec	14 malý					velký
Šířka hrudníku	9 úzká					široká
Hloubka těla	7 mělká					hluboká
Hranatost	8 nevhov.					ostrá
Úhel zádě	2 zdvižená					sražená
Šířka zádě	1 úzká					široká

Funkční znaky			
Přežitelnost	102	Dojitelnost	97
Skóre SB	2.91	M. temperament	103
Perzistence I.	99	Obtížnost porodů	99
Plodnost dcer	102	M. obtížnost porodů	104

SNOWBIZ STONEWALL RED RED-672 (Snowman x Planet) SYMPATICO x SNOWMAN x BOLTON



- » výborná vlastní plodnost býka
- » lehké porody
- » delší struky

DYMMENTHOLM S SYMPATICO

GEN-I-BEQ SNOWMAN SPRING 02-01 305 10 974 3.3% 363 3.1% 344 kg
Celoživotně: 191 55 3.5% 665 3.3% 627 kg

FLEVO GENETICS SNOWMAN

GEN-I-BEQ BOLTON SECRETLY 02-01 305 11 954 4.4% 521 3.4% 400 kg
Celoživotně: 24 979 4.3% 1 085 3.4% 836 kg



Gen-I-Beq Snowman Spring

02-01 305 10974 3.3% 363 3.1% 344 kg



HEALTH



RED & WHITE



REPROMAX

Produkcce		PH 12/2017 USA		TPI
		kg	%	2324
	Mléko	+416		NM\$ 529
	Tuk	+21	+0.05	
R %	Bílkovina	+13	+0.00	

PTAT 1.15 Vemeno 1.38 Konč. 1.76 Porody 6.1 SCS 2.88

Exteriér		Stád: 0	Dcer: 0	R %: 78			
Znak		3	2	1	1	2	3
Rámec	0.23 malý						velký
Konstituce	-0.59 slabá						silný
Hloubka těla	-0.74 mělká						hluboká
Mléčný typ	1.04 slabý						výrazný
Sklon zádě	1.43 zdvižená						sražená
Šířka zádě	-0.33 úzká						široká
Z. konč. z boku	-1.46 strmý						šavlovitý
Z. konč. ze zadu	1.54 úzký						široký
Úhel paznehtu	1.55 plochý						strmý
Skóre končetin	1.69 nízké						vysoké
Přední upnutí	0.97 slabé						výrazné
Zad. výška vem.	2.52 nízké						vysoká
Zad. šířka vem.	2.32 úzká						široká
Závěsný vaz	0.29 nezřetelný						výrazný
Hloubka vem.	0.42 hluboké						mělké
Rozm. struků	0.35 daleko						u sebe
Rozm. z. struků	-0.01 daleko						u sebe
Délka struků	0.70 krátké						dlouhé

Produkční život	3.3	FM\$	517
DPR	2.80	CM\$	536



GENOMAX



ROBOTREADY

SIEMERS U-BEST NXB-428

(Supersire x Beacon)

JOSUPER x NUMERO UNO x SHOTTLE



- » ideální utváření vemene
- » výrazně plusové složky
- » velmi dobré mimoprodukční znaky

UECKER SUPERSIRE JOSUPER

SIEMERS UNO BOMBI	02-01	305	13 680	5%	690	3.7%	501 kg
Celoživotně:			13 680	5%	690	3.7%	501 kg

AMIGHETTI NUMERO UNO

GEN-I-BEQ SHOTTLE BOMBI	02-01	305	12 378	4.9%	607	3.4%	417 kg
Celoživotně:			25 590	5.1%	1 300	3.3%	852 kg



M: Siemers Uno Bombi



ROBOTREADY



IMMUNITY+



HEALTH



GENOMAX

Produkcce		PH 12/2017 USA		TPI
		kg	%	
Mléko		+460		2734
Tuk		+40	+0.19	NM\$
Bílkovina		+21	+0.06	843
R %	80 %			
PTAT 1.98	Vemeno 1.36	Konč. 0.92	Porody 7.4	SCS 2.6

Exteriér		Stád: 0	Dcer: 0	R %: 79			
Znak		3	2	1	1	2	3
Rámec	1.35 malý						velký
Konstituce	1.62 slabá						silný
Hloubka těla	1.09 mělká						hluboká
Mléčný typ	0.53 slabý						výrazný
Sklon zádě	-1.36 zdvižená						sražená
Šířka zádě	1.48 úzká						široká
Z. konč. z boku	-0.26 strmý						šavlovitý
Z. konč. ze zadu	0.54 úzký						široký
Úhel paznehtu	1.58 plochý						strmý
Skóre končetin	1.20 nízké						vysoké
Přední upnutí	1.45 slabé						výrazné
Zad. výška vem.	2.73 nízké						vysoká
Zad. šířka vem.	2.51 úzká						široká
Závěsný vaz	0.79 nezřetelný						výrazný
Hloubka vem.	0.85 hluboké						mělké
Rozm. struků	-0.52 daleko						u sebe
Rozm. z. struků	-0.25 daleko						u sebe
Délka struků	1.16 krátké						dlouhé

Produkční život	7.7	FM\$	752
DPR	4.00	CM\$	884

CROTEAU LESPERRON UNIX NEO-709

NUMERO UNO x DOMAIN x GOLDWYN



- » excelentní utváření exteriéru (zadní výška vemene 4,38)
- » velmi dobrá produkce mléka
- » velmi lehké porody

AMIGHETTI NUMERO UNO

REGAN-ALH DOMAIN DAYA	04-01	305	18 549	3.7%	688	3.4%	628 kg
Celoživotně:			56 176	3.9%	2 197	3.6%	2 010 kg

RONLEEE TOYSTORY DOMAIN

REGAN-ALH G DESTINI



Glenslay Unix Frozen



IMMUNITY+



SHOWTIME



CALVING EASE

Produkcce		PH 12/2017 USA		TPI
		kg	%	
Stád	479	Mléko	+414	2393
Dcer	1056	Tuk	+22	+0.05
		Bílkovina	+12	+0.00
R %	98 %			NM\$
PTAT 3.2	Vemeno 3.35	Konč. 1.04	Porody 6.4	SCS 2.83
				494

Exteriér		Stád: 330	Dcer: 585	R %: 96			
Znak		3	2	1	1	2	3
Rámec	2.57 malý						velký
Konstituce	0.97 slabá						silný
Hloubka těla	1.71 mělká						hluboká
Mléčný typ	2.55 slabý						výrazný
Sklon zádě	0.90 zdvižená						sražená
Šířka zádě	2.16 úzká						široká
Z. konč. z boku	0.66 strmý						šavlovitý
Z. konč. ze zadu	0.70 úzký						široký
Úhel paznehtu	0.93 plochý						strmý
Skóre končetin	1.74 nízké						vysoké
Přední upnutí	3.70 slabé						výrazné
Zad. výška vem.	4.84 nízké						vysoká
Zad. šířka vem.	4.45 úzká						široká
Závěsný vaz	3.22 nezřetelný						výrazný
Hloubka vem.	2.57 hluboké						mělké
Rozm. struků	3.01 daleko						u sebe
Rozm. z. struků	2.94 daleko						u sebe
Délka struků	-0.86 krátké						dlouhé

Produkční život	3.3	FM\$	483
DPR	0.80	CM\$	500

AHLEM GENOMINATOR



ALL LYNNs VALENTINO MARVEL
AHLEM LEGAL VETTE 37469

TOLLENAARS IMPULS LEGAL 233
AHLEM ACTION VETTE 33188



Ahlem Legal Vette 37469



REPROMAX



HEALTH



SHOWTIME



AZA2

MARVEL x LEGAL x ACTION

Produkcce		PH 12/2017 USA		PTI
Stád	36	lbs	%	138
Dcer	242	Mléko	+278	NMS 461
		Tuk	+28	
R %	96 %	Bílkovina	+19	+0.07
			+0.04	SCS 2.78

Exteriér		Stád: 12	Dcer: 92	R%: 91%			
Znak		3	2	1	1	2	3
Rámec	1.90 malý						velký
Konstituce	0.40 slabá						silný
Hloubka těla	0.00 mělká						hluboká
Mléčný typ	1.20 slabý						výrazný
Sklon zádě	-0.20 zdvižená						sražená
Šířka zádě	0.80 úzká						široká
Z. konč. z boku	-0.10 strmý						šavlovitý
Úhel paznehtu	0.90 plochý						strmý
Přední upnutí	2.30 slabé						výrazné
Zad. výška vem.	1.60 nízké						vyšoká
Zad. šířka vem.	0.90 úzká						široká
Závěsný vaz	0.90 nezřetelný						výrazný
Hloubka vem.	3.20 hluboké						mělké
Rozm. struků	0.50 daleko						u sebe
Délka struků	-0.10 krátké						dlouhé

Produkcční život	8.6	FM\$	408
DPR	0.7	CM\$	485

MIR ABSOLUTE



GENOMAX



AZA2

ANIBAL x HURAY

Produkcce		PH 12/2017 USA		GPPR
Stád	0	lbs	%	170
Dcer	0	Mléko	+516	NMS 456
		Tuk	+37	
R %	62 %	Bílkovina	+32	+0.07
			+0.07	SCS 2.73

Exteriér		Stád:	Dcer:	R%: 59%			
Znak		3	2	1	1	2	3
Rámec	0.50 malý						velký
Konstituce	0.30 slabá						silný
Hloubka těla	mělká						hluboká
Mléčný typ	0.20 slabý						výrazný
Sklon zádě	1.60 zdvižená						sražená
Šířka zádě	-0.30 úzká						široká
Z. konč. z boku	0.20 strmý						šavlovitý
Z. konč. ze zadu	-0.20 úzký						široký
Úhel paznehtu	0.50 plochý						strmý
Přední upnutí	-0.10 slabé						výrazné
Zad. výška vem.	0.40 nízké						vyšoká
Zad. šířka vem.	-0.40 úzká						široká
Závěsný vaz	0.60 nezřetelný						výrazný
Hloubka vem.	-0.20 hluboké						mělké
Rozm. struků	1.80 daleko						u sebe
Délka struků	0.20 krátké						dlouhé

Produkcční život	5.2	FM\$	376
PG Rate	2.0	CM\$	491

TOP USA 12/2017 dle TPI (PH jsou přepočteny na kg!)

Poř.	Jméno	Číslo býka	Otec x Otec matky	Kg B	Kg T	Kg M	FE	% R	SCS	PL	FI	Typ	Vern.	Kon.	BCS	TPI
1	MR MOGUL DELTA 1427	203HO01468	MOGUL x ROBUST	25	41	807	204	99	2.8	9.2	4.1	1.95	2.62	1.41	-1.17	2839G
2	EDG RUBICON	151HO00681	MOGUL x ROBUST	22	48	598	201	98	2.8	7.7	2.9	1.95	1.84	2.58	0.42	2799G
3	MR MOGUL DENVER 1426	151HO00690	MOGUL x ROBUST	32	47	1044	225	94	3.0	5.7	1.8	2.16	2.62	1.33	0.22	2779G
4	BACON-HILL MONTROSS	7HO12165	MOGUL x BOLTON	40	38	1373	227	99	3.1	6.2	1.7	1.99	2.41	1.44	-0.30	2772G
5	MR MOGUL DION 15008	203HO01470	MOGUL x ROBUST	30	39	614	226	97	2.7	7.6	2.5	1.27	1.90	0.72	-0.77	2757G
6	UECKER SUPERSIRE JOSUPER	29HO17553	SUPERSIRE x BEACON	41	47	1457	232	99	2.9	6.5	1.4	1.36	1.03	-0.36	1.22	2757G
7	WOODCREST MOGUL YODER	7HO12266	MOGUL x PLANET	22	46	542	210	99	3.0	7.3	2.8	1.90	2.32	1.49	-0.46	2750G
8	DE-SU ALTALEAF	11HO11478	ALTAOAK x TRIGGER	31	38	1102	184	97	2.7	6.3	1.5	2.33	1.71	1.14	0.77	2689G
9	HAR-DALE-ACRES-JP ALTACR	11HO11434	MOGUL x TRIGGER	17	39	241	176	98	2.9	7.0	3.0	1.69	2.77	2.04	-0.30	2669G
10	MYR-MATT MOGUL PLATINUM	1HO11096	MOGUL x SUPER	26	38	820	184	98	2.8	6.8	2.3	1.93	1.58	1.56	0.11	2653G
11	MR COIN DRACO 15006	151HO00698	CASHCOIN x ROBUST	26	23	769	158	96	2.7		3.6	1.52	2.65	-0.98	-1.19	2649G
12	CO-OP DAY TUFFENUFF	1HO11426	DAY x PLANET	37	35	1264	211	99	2.7	6.6	0.0	1.67	1.88	-0.08	-0.52	2645G
13	EILDON-TWEED SSR BELAIR	14HO07418	SUPERSIRE x BOOKEM	25	37	619	175	95	3.0	6.6	2.6	2.06	1.71	1.76	0.67	2644G
14	S-S-I MOGUL REFLECTOR	7HO12105	MOGUL x SUPER	34	20	839	151	99	2.8	7.1	3.1	1.76	1.62	1.38	1.34	2643G
15	S-S-I EPIC MIDNIGHT	7HO11946	EPIC x SOCRATES	22	25	517	146	99	2.7	8.9	5.8	0.66	1.50	0.39	0.01	2641G
16	LARCREST COMMANDER	29HO16909	MOGUL x OBSERVER	26	38	648	190	97	2.8	4.2	1.0	2.64	2.52	1.39	0.35	2627G
17	SEAGULL-BAY SILVER	29HO17573	MOGUL x SNOWMAN	23	39	554	176	99	2.9	4.7	0.1	2.40	2.85	2.25	0.78	2608G
18	SEAGULL-BAY SUPERSIRE	7HO11351	ROBUST x PLANET	30	46	940	216	99	2.8	7.1	1.0	0.88	0.63	-0.07	0.12	2607G
19	BACON-HILL MONTY	14HO07347	MOGUL x BOLTON	27	43	958	215	93	2.9	5.7	-0.1	1.47	2.13	1.73	-1.29	2606G
20	WINNING-WAY MOONRAKER	29HO16962	MOGUL x ALTABAXTER	22	38	611	186	97	3.1	6.6	1.8	1.94	2.32	1.65	-0.89	2606G
21	COASTAL-VIEW MOOKIE	14HO07328	MOGUL x OBSERVER	14	49	99	194	98	3.0	5.7	2.0	1.73	2.29	1.39	-0.09	2605G
22	CO-OP UPD HUNTER SALVINO	1HO11022	HUNTER x MASSEY	30	45	672	234	99	3.0	2.2	2.7	1.28	1.55	-0.16	-0.38	2603G
23	CO-OP ROBUST CABRIOLET	1HO10396	ROBUST x PLANET	23	44	453	227	99	2.9	7.6	2.4	-0.07	0.74	0.28	-1.69	2600G
24	EILDON-TWEED CHOPS	14HO07337	MOGUL x MAN-O-MAN	20	37	435	176	95	3.1	4.0	2.3	2.49	2.81	2.36	-0.32	2598G
25	BACON-HILL MAGUIRE	7HO12256	SUPERSIRE x BOLTON	27	51	711	221	96	2.8	4.9	-0.7	1.50	1.08	0.57	0.65	2591G
26	S-S-I STERLING TRENTON	7HO13094	STERLING x ROBUST	21	35	212	182	92	2.9	8.7	1.6	1.59	1.62	1.37	0.07	2587G
27	DE-SU 11228 TOPSY	29HO16667	BOOKEM x WATSON	28	37	663	187	99	2.7	5.8	0.0	1.89	1.52	1.29	0.84	2586G
28	ROYLANE BOOKEM BOB 5170	7HO11752	BOOKEM x O MAN	25	32	351	178	98	3.0	4.5	3.0	1.86	1.79	0.88	0.64	2585G
29	CO-OP BSF GATEKEEPER	1HO11327	SUPERSIRE x JEEVES	15	36	273	162	94	2.7	9.4	3.1	0.81	1.04	0.78	-0.37	2575G
30	DE-SU ROOKIE 11057	7HO11708	BOOKEM x BRONCO	21	39	520	181	95	2.7	6.6	1.4	1.74	1.46	1.08	-0.32	2573G
31	EDG BLACKGOLD	29HO17550	NUM. UNO x ROBUST	25	36	623	187	95	3.2	5.7	2.8	1.69	1.12	1.78	-0.38	2573G
32	S-S-I SUPERSIRE MODESTO	7HO13035	SUPERSIRE x BOOKEM	29	28	820	153	96	2.9	7.1	2.3	1.58	1.18	1.00	1.41	2569G
33	DE-SU LTM PONDER 11345	7HO12021	LITHIUM x RUSSELL	17	20	632	94	99	2.7	9.6	8.0	-0.13	0.57	0.11	0.54	2567G
34	MR SHOT DOZER 1491	151HO00696	SHOTGLASS x ROBUST	21	16	605	115	92	2.5	9.7	3.1	1.17	2.49	1.27	-0.40	2562G
35	WESTENRADE ALTASPRING	11HO11437	MOGUL x GERARD	21	30	480	147	98	3.1	5.0	2.3	2.09	3.11	1.78	0.67	2562G
36	CO-OP RENEGADE	1HO11863	MCCUTCHEN x ATWOOD	17	35	434	144	96	3.0	4.8	1.9	2.92	2.12	3.05	0.95	2561G
37	S-S-I BOOKEM MORGAN	7HO11383	BOOKEM x SHOTTLE	25	29	716	152	99	2.8	7.0	3.0	1.53	1.18	1.02	0.39	2560G
38	SLO-TRAIN ALTACAIN	11HO11337	MAUI x INDIANA	16	33	291	161	98	2.7	6.1	3.4	1.43	1.74	0.99	-0.72	2560G
39	SPRUCE-HAVEN STOIC	1HO11048	EPIC x TRIGGER	31	20	772	159	99	2.7	7.2	1.0	1.74	2.22	1.30	-0.24	2560G
40	VIEW-HOME MANDATE	200HO10196	DAY x ROBUST	23	36	767	178	90	2.7	6.8	2.2	1.71	1.18	-0.17	-0.70	2560G
41	REGANCREST BRIGHAM	200HO10079	NUMERO UNO x DORCY	6	20	263	67	96	2.8	8.4	6.2	2.79	2.77	1.88	0.48	2558G
42	S-S-I SHAMROCK MYSTIC	7HO11395	SHAMROCK x SHOTTLE	20	28	496	143	96	2.7	8.6	5.9	0.56	0.29	-0.30	0.01	2558G
43	CO-OP PRINCETON	1HO11881	SUPERSIRE x DOLCE	32	44	1022	220	94	2.7	5.3	-1.8	1.51	1.52	-0.15	-0.05	2557G
44	LONE-OAK-ACRES ALTAROBLE	11HO11380	MOGUL x OBSERVER	16	18	444	95	97	2.7	6.7	3.8	2.68	3.11	1.74	0.42	2557G
45	EDG SKATEBOARD	200HO06530	NUM. UNO x RUSSELL	10	46	120	163	97	2.6	4.2	3.4	1.72	1.79	0.52	0.30	2555G
46	MR OCD ROBUST DONATELLO	7HO11525	ROBUST x PLANET	22	34	536	182	99	2.9	5.3	3.1	1.06	1.26	0.85	-1.31	2555G
47	COGENT SUPERSHOT	224HO02881	SUPERSIRE x SUPER	31	22	1020	137	98	2.8	8.7	2.4	1.34	0.94	0.73	1.25	2552G
48	MORNINGVIEW MCC KINGBOY	7HO12198	MCCUTCHEN x SUPER	20	22	623	97	99	2.7	4.4	2.7	3.25	2.65	1.26	1.96	2552G
49	S-S-I SNOWMAN MAYFLOWER	7HO11621	SNOWMAN x SOCRATES	37	25	1204	178	99	2.8	4.5	1.9	0.95	0.67	0.96	0.34	2552G
50	CO-OP DAY TWINKIE	1HO11425	DAY x PLANET	29	34	1102	183	98	2.7	7.4	2.1	1.13	1.53	-0.75	-0.78	2551G
51	VIEW-HOME MONTEREY	29HO16955	MCCUTCHEN x ROBUST	17	22	320	117	99	3.0	6.1	2.2	3.34	2.82	1.68	0.50	2549G

TOP USA 12/2017 dle TPI (PH jsou přepočteny na kg!)

Poř.	Jméno	Číslo býka	Otec x Otec matky	Kg B	Kg T	Kg M	FE	% R	SCS	PL	FI	Typ	Vern.	Kon.	BCS	TPI
52	RICHMOND-FD EL BOMBERO	200HO03950	NUMERO UNO x SUPER	16	30	671	111	99	2.6	7.6	3.1	1.97	2.01	0.43	1.06	2548G
53	MR MOVIESTAR MARDI GRAS	534HO00025	MOGUL x PLANET	16	30	275	131	97	3.0	5.9	3.8	1.86	2.87	0.96	0.70	2546G
54	S-S-I SUPERSIRE BALLGAME	7HO11986	SUPERSIRE x ALTAROSS	33	44	1018	227	92	2.8	7.0	1.0	0.71	-0.39	-1.06	-0.31	2546G
55	SANDY-VALLEY GRAM	200HO09137	MOGUL x ALTAIOTA	15	39	425	161	93	3.1	5.3	2.3	2.30	2.14	2.19	-0.40	2545G
56	KINGS-RANSOM R RACKET	7HO11519	ROBUST x MANGO	24	31	435	176	95	3.0	7.0	1.7	0.80	1.24	1.52	-0.37	2541G
57	WEBB-VUE SPARK 2060	7HO12418	SUPERSIRE x GABOR	30	30	1102	161	94	2.7	7.3	0.3	1.60	1.65	0.19	0.47	2539G
58	APRILDAY EQUINOX 654	14HO07426	SUPERSIRE x SOTO	17	45	322	184	90	2.7	8.0	1.6	0.65	1.09	0.39	0.21	2537G
59	CO-OP MOGUL LAWMAN	1HO11545	MOGUL x MAN-O-MAN	29	27	618	173	99	2.8	3.8	1.9	1.84	1.62	1.99	0.27	2537G
60	KINGS-RANSOM REBEL	29HO17561	SUPERSIRE x PAUL	23	32	755	178	91	3.0	7.8	2.4	1.22	1.48	0.73	-1.52	2534G
61	LADYS-MANOR GREGARIOUS	7HO12157	MOGUL x BRONCO	20	35	467	158	98	3.1	3.9	2.9	1.96	2.38	2.02	0.87	2534G
62	MR UNO DESIGN 1428	151HO00693	NUM. UNO x ROBUST	20	23	533	134	88	2.6	8.4	2.8	1.75	2.00	0.48	-0.40	2534G
63	S-S-I TWIST MONARCH	7HO11386	TWIST x SHOTTLE	20	33	436	146	99	2.9	6.9	5.2	0.21	0.55	1.03	0.99	2529G
64	SANDY-VALLEY SALOON	200HO02792	ALTAIOTA x PLANET	35	39	1022	194	99	3.0	0.9	-0.3	2.75	1.25	1.03	1.69	2527G
65	ZIMMERVIEW MOGUL BUTLER	7HO12195	MOGUL x PLANET	28	24	821	153	98	2.9	6.8	2.0	1.51	1.16	1.74	0.07	2526G
66	KP-ACK ALTALEGAL	11HO11419	MOGUL x PLANET	25	37	737	188	94	2.8	5.9	0.4	1.23	1.84	0.90	-0.49	2525G
67	DE-SU 11236 BALISTO	29HO16714	BOOKEM x WATSON	30	33	405	203	99	2.7	5.0	-0.4	1.62	1.00	1.66	0.20	2524G
68	RICHMOND-FD MOGUL LUIS	7HO12326	MOGUL x DEANN	17	39	452	167	92	2.8	6.1	1.3	1.80	1.65	1.82	-0.16	2524G
69	VIEW-HOME UNO IDAHO	14HO07420	NUM. UNO x ROBUST	9	27	-29	116	92	2.6	7.0	4.3	2.60	2.23	0.28	-0.07	2522G
70	ROYLANE SOCRA ROBUST	7HO10524	SOCRATES x O MAN	20	32	423	171	99	3.0	6.6	2.4	0.69	1.24	1.60	-1.07	2520G
71	T-SPRUCE ALTAJAKE	11HO11422	PETRONE x OBSERVER	12	15	505	72	96	2.7	8.2	5.3	2.28	2.23	1.96	-0.12	2520G
72	DELABERGE PEPPER	250HO01118	MOGUL x PLANET	15	30	116	135	93	2.8	5.8	1.7	2.35	2.79	1.41	0.64	2519G
73	LONE-OAK-ACRES ALTARABO	11HO11379	MOGUL x OBSERVER	17	31	383	141	96	2.7	5.1	1.3	2.19	2.87	1.49	0.26	2519G
74	DELABERGE SALTS	250HO01131	MOGUL x PLANET	15	30	116	136	93	2.8	5.8	1.7	2.29	2.82	1.42	0.57	2518G
75	DE-SU SS HONEYBEE 11569	7HO12212	SUPERSIRE x BOOKEM	22	31	644	148	99	2.8	6.2	2.0	1.77	1.27	0.39	0.60	2517G
76	FARNEAR-BH MR MCGIRT	7HO12131	MOGUL x DOMAIN	24	33	906	137	97	2.8	3.8	1.2	1.81	2.01	1.96	1.68	2517G
77	S-S-I SUPERSIRE TETRIS	7HO11985	SUPERSIRE x DOMAIN	28	39	903	195	93	2.8	6.8	0.5	0.75	0.85	0.01	0.01	2517G
78	PLAIN-KNOLL DONA BAYONET	7HO12236	DONATELLO x SHAMROCK	21	24	602	129	97	3.0	7.0	3.7	1.70	1.90	0.75	0.23	2516G
79	S-S-I MOGUL MULTIPLY	7HO11915	MOGUL x ROBUST	10	25	15	107	95	2.8	7.3	3.6	1.31	2.43	2.84	0.53	2514G
80	CO-OP DAY TAURINO	1HO11427	DAY x PLANET	15	30	366	141	99	2.8	7.6	2.7	1.63	2.56	0.78	-0.41	2511G
81	DE-SU MGL GARZA 11388	7HO12024	MOGUL x PLANET	16	28	459	113	95	2.8	5.0	1.7	2.26	2.64	2.07	1.34	2508G
82	L-L-M-DAIRY ALTAPONDER	11HO11287	SHAMROCK x JET STREAM	20	15	834	99	95	2.7	9.2	4.3	1.61	1.34	1.00	-0.30	2507G
83	LADYS-MANOR DOORSOPEN	200HO10203	DOORMAN x DORCY	15	27	363	111	88	2.5	6.1	0.3	2.80	2.90	1.83	1.29	2506G
84	MAPEL WOOD BREWMASTER	250HO01009	GARRETT x SHOTTLE	15	44	400	169	97	2.8	4.6	2.0	1.62	1.12	1.14	0.52	2506G
85	PATOM HEADLINE ZYKE 6479	14HO07387	HEADLINER x DORCY	22	26	676	144	94	2.8	6.0	2.2	1.45	1.74	1.20	-0.17	2506G
86	SEAGULL-BAY MVP	29HO16888	MOGUL x PLANET	19	31	242	157	98	2.9	5.2	1.6	1.94	2.28	1.46	0.15	2506G
87	DE-SU 11620 NIRVANA	29HO16887	MOGUL x PLANET	29	30	799	172	96	2.7	5.3	-0.1	1.64	1.89	0.90	0.23	2505G
88	WELCOME SS PETERPAN	7HO12255	SUPERSIRE x BOOKEM	35	51	1065	241	97	3.1	2.7	-0.9	1.25	-0.05	0.80	0.55	2505G
89	LADYS-MANOR OCTOBERFEST	200HO06676	ALTAOAK x DORCY	24	28	836	126	92	2.5	7.3	0.7	1.50	1.50	1.04	1.73	2503G
90	MOUNTFIELD SSI DCY MOGUL	7HO11314	DORCY x MARSH	18	35	561	159	99	3.0	3.9	0.4	2.20	3.09	2.29	-0.38	2503G
91	MR AMERICA EXPLORER	29HO17636	EFFECT P-RED x ROBUST	14	26	376	122	94	2.7	8.9	3.8	0.90	1.63	1.00	-0.30	2503G
92	SULLY ROBUST MONOCEROTIS	7HO11839	ROBUST x PLANET	25	25	768	167	95	2.9	6.5	2.5	0.91	1.33	1.23	-1.60	2503G
93	DE-SU DALIBOR 11639	7HO12337	DONATELLO x BOOKEM	16	30	288	136	94	2.7	6.7	4.7	1.14	0.99	-0.17	0.52	2502G
94	ST GENOMICPRO DOC	151HO00656	SHAMROCK x BOGART	18	35	542	158	97	2.8	6.6	3.0	1.26	0.74	0.53	-0.59	2501G
95	UNITED-PR MOGUL MAGNATE	1HO11097	MOGUL x FREDDIE	27	26	814	138	98	3.0	4.8	1.1	2.11	2.34	1.49	1.29	2501G
96	PLAIN-KNL MINDY BEACHHEAD	7HO12346	HEADLINER x SHOTTLE	18	30	436	122	94	3.0	5.6	4.2	1.81	1.34	1.12	1.79	2500G
97	RICHMOND-FD JC BARNABY	7HO12168	CAMERON x SUPER	12	25	286	101	95	2.6	8.8	3.3	1.65	1.92	1.54	0.70	2499G
98	TRANQUILLITY AC PRIDE	147HO02442	ROBUST x BOLIVER	14	38	281	161	97	3.1	7.6	2.5	1.07	1.72	1.15	-0.67	2499G
99	BACON-HILL MILTON	100HO11515	MOGUL x BOLTON	28	31	1041	177	94	3.1	3.0	1.0	1.48	2.43	1.89	-0.86	2498G
100	CO-OP MINTMAKER TRIVIA	1HO11562	MINTMAKER x PLANET	18	41	388	176	99	2.9	6.1	2.9	0.82	1.07	-0.12	-0.02	2497G
101	DE-SU MAURICE GUST 11697	7HO12342	MAURICE x BOOKEM	29	25	707	153	93	2.8	7.4	1.4	1.70	1.36	0.42	0.97	2497G
102	DE-SU PENLEY 11839	7HO12357	PLATINUM x SHAMROCK	20	22	530	106	90	2.3	9.1	2.8	1.13	0.93	0.89	1.52	2495G

TOP USA 12/2017 dle TPI (PH jsou přepočteny na kg!)

Poř.	Jméno	Číslo býka	Otec x Otec matky	Kg B	Kg T	Kg M	FE	% R	SCS	PL	FI	Typ	Vern.	Kon.	BCS	TPI
103	LAMBRECHT SHAW AICON	7HO12422	SHAW x BOOKEM	30	20	1049	128	89	3.0	4.7	1.6	2.43	1.78	1.87	1.21	2495G
104	MR DELICIOUS LIONEL	200HO10034	MCCUTCHEN x ROBUST	25	30	850	168	93	2.9	5.4	1.6	1.59	1.28	0.88	-0.68	2495G
105	DE-SU 11530 CAPABULL	29HO16940	MOGUL x TRIGGER	18	29	480	131	93	2.7	6.5	2.7	1.49	1.74	1.63	0.49	2494G
106	DE-SU 11528 CAPTIVATE	29HO16939	MOGUL x TRIGGER	21	33	479	173	93	2.9	2.8	0.7	2.00	2.41	2.13	-0.61	2492G
107	HENDEL MR MADRON	7HO12387	JACKMAN x GRAFEETI	29	23	881	172	90	2.7	6.7	0.8	1.52	2.10	1.05	-1.62	2492G
108	S-S-I UNO DESIGN DUVAL	7HO13003	NUM. UNO x ROBUST	12	31	194	131	92	2.8	7.1	3.1	1.71	1.81	1.49	0.02	2492G
109	DE-SU MGL GREENWAY 11396	7HO12026	MOGUL x PLANET	27	35	776	185	98	3.0	3.9	1.3	1.76	1.12	1.39	-0.15	2491G
110	TRIPLECROWN SS DESIRED	7HO12388	SUPERSIRE x AARON-RED	29	40	893	195	94	3.0	3.6	-0.3	1.90	1.35	0.20	0.56	2491G
111	S-S-I STERLING DAMARIS	7HO13093	STERLING x BOOKEM	20	20	570	126	99	2.9	9.6	3.1	1.59	1.45	1.77	-0.51	2487G
112	THREE-STAR CIVIC	29HO17625	PETRONE x BOOKEM	16	15	434	88	93	2.6	8.4	4.0	1.84	1.35	1.43	0.41	2487G
113	LESMAR SHN MICKEY MARSO	7HO12238	SHAN x ROBUST	24	30	549	169	94	3.0	6.2	1.8	1.42	1.77	0.07	-0.60	2485G
114	SANDY-VALLEY JUMP START	566HO01197	MCCUTCHEN x ROBUST	30	35	968	175	90	2.9	5.5	0.1	1.53	0.58	0.68	0.92	2484G
115	DE-SU SPANGLER 11573	7HO12278	SUPERSIRE x BOWSER	21	31	488	171	94	2.9	7.2	1.9	1.22	1.50	0.63	-1.04	2483G
116	NO-FLA ALTAEDITION	11HO11391	MAURICE x PLAN	26	30	617	180	98	2.9	7.6	3.4	-0.13	0.40	-0.25	-0.86	2483G
117	CO-OP ROBUST YOOHOO	1HO10579	ROBUST x ENCINO	14	20	233	109	99	3.0	7.5	5.9	0.71	1.39	1.53	-0.29	2482G
118	GLEN-D-HAVEN ALTAHOTROD	11HO11493	JEROD x ALTAIOTA	25	30	740	146	93	3.0	3.8	1.9	2.25	1.46	1.22	0.95	2482G
119	RI-VAL-RE RAGER-RED	7HO12344	RELIEF P x OBSERVER	21	28	636	133	94	2.9	5.8	1.9	2.14	1.69	1.26	0.99	2481G
120	S-S-I SUPERSIRE MARQUEL	7HO13038	SUPERSIRE x BOOKEM	24	18	710	124	90	3.1	8.1	3.1	1.35	1.75	1.22	0.09	2480G
121	CO-OP MOGUL STAMINA CRI	1HO11541	MOGUL x MASSEY	14	33	341	142	98	2.7	4.9	1.7	1.71	2.44	1.71	-0.19	2479G
122	MATT-DARI MOGUL PAYTON	14HO07340	MOGUL x MAN-O-MAN	20	22	464	125	98	2.7	5.0	3.4	1.37	2.16	0.43	0.36	2479G
123	CO-OP UPD PTRN PAY CHECK	1HO11062	PETRONE x SHOTTLE	10	25	269	83	98	2.6	9.3	5.8	0.17	0.80	1.03	1.58	2478G
124	DEBOER AMARILLO CRI	1HO11725	SUPERSIRE x DIGGER	23	21	731	120	93	2.8	6.0	2.7	1.57	1.51	1.19	0.75	2478G
125	CO-OP LEWIS REPTATION	1HO10987	LEWIS x SHARKY	17	44	385	192	99	2.8	5.2	2.8	0.32	0.40	0.29	-1.01	2477G
126	RI-VAL-RE SSI SS NOLAN	7HO12237	SUPERSIRE x SUPER	21	30	479	141	89	2.8	6.1	3.3	1.34	0.52	0.49	1.02	2476G
127	SEAGULL-BAY TOUCHDOWN	76HO00710	HEADLINER x DORCY	21	35	566	159	91	2.9	5.6	-0.1	2.10	1.69	1.87	0.61	2476G
128	BACON-HILL MILSON	7HO12186	MOGUL x BOLTON	31	26	1039	182	95	3.0	3.4	-1.0	2.37	2.35	1.76	-1.41	2475G
129	BRYCEHOLME SS BOASTFUL	29HO17607	SUPERSIRE x M-O-MAN	16	29	153	134	92	2.7	6.6	2.5	1.35	1.74	0.32	0.84	2475G
130	DE-SU MG DAVINCI 11288	7HO12014	MOGUL x WATSON	20	32	313	152	99	2.8	4.9	-0.3	2.16	2.56	1.84	0.83	2475G
131	PENN-ENGLAND GIFIAN 903A	14HO07324	MOGUL x BOXER	25	25	1068	138	98	2.9	5.5	1.0	1.94	2.29	1.84	-0.32	2475G
132	RICKLAND SUPERSIR BRUTUS	1HO11070	SUPERSIRE x SUPER	25	30	779	161	98	2.8	6.6	2.4	1.18	0.54	0.69	-0.21	2475G
133	DE-SU 11756 OCTAVIAN	29HO17509	NUM. UNO x BOOKEM	15	28	310	120	92	2.5	6.2	2.6	2.05	1.49	1.16	0.94	2474G
134	MR WELCOME MOGUL LENTAL	29HO16960	MOGUL x OBSERVER	17	36	364	165	94	2.8	5.2	1.4	1.53	1.76	1.71	-0.31	2473G
135	RJR CHARLESTON	7HO12072	PETRONE x SHOTTLE	6	25	95	83	95	2.6	7.0	3.7	2.72	2.29	1.40	0.74	2473G
136	EVEN-PAR CARTER	7HO12171	NUM. UNO x ALEXANDER	16	27	243	148	93	2.9	4.4	1.8	2.63	3.09	1.40	-0.89	2472G
137	DE-SU ALTAGILCREST	11HO11272	ALTAGREATEST x GOLDWYN	32	29	1226	175	98	3.0	4.6	0.4	1.51	1.68	0.77	-0.53	2471G
138	DE-SU NOMINEE	200HO06528	NUMERO UNO x MASSEY	21	22	582	127	99	2.6	7.2	4.7	1.01	0.39	0.53	0.21	2471G
139	EDG SATURN SENDER 8136	151HO00697	MOGUL x MAN-O-MAN	20	28	501	122	91	2.8	2.9	1.1	2.67	2.81	1.90	1.69	2471G
140	APINA ALTAEMBASSY	11HO11143	FREDDIE x PLANET	15	36	771	114	99	2.6	6.4	2.7	1.19	1.13	0.46	1.55	2469G
141	MR WELCOME SSI UNO TATUM	7HO13022	NUMERO UNO x COLBY	20	24	608	125	98	2.8	5.3	2.6	2.50	2.05	0.77	0.02	2469G
142	WELCOME SUPER PETRONE	7HO11169	SUPER x ALTABAXTER	5	19	309	61	99	2.6	7.4	6.3	1.13	1.76	1.47	0.31	2469G
143	AL-LEW MGL ACHILLES 1206	14HO07400	MOGUL x OBSERVER	12	25	193	110	92	2.7	6.2	2.3	2.20	2.45	2.18	0.31	2468G
144	CLEAR-ECHO ALTAPRIMO	11HO11369	NUM. UNO x MAN-O-MAN	20	30	369	162	94	2.8	6.8	2.9	0.91	1.25	0.52	-0.59	2468G
145	DE-SU RENNIE 11023	7HO11833	ROBUST x PLANET	19	34	568	171	95	3.0	6.5	1.4	1.13	1.94	0.29	-1.31	2468G
146	LADYS-MANOR GRAF LA-BRON	29HO16701	GRAFEETI x SUPER	20	29	566	150	99	2.8	5.8	2.5	1.11	1.37	1.05	-0.40	2468G
147	MINNIGAN-HILLS DISNEY	200HO10062	SALOON x FREDDIE	25	31	715	146	91	3.0	2.5	1.5	2.37	1.63	1.22	1.50	2467G
148	BOMAZ ALTAENTRUST	11HO11314	ROBUST x MAN-O-MAN	15	31	148	150	99	2.7	5.4	3.9	0.77	0.68	1.00	-0.19	2466G
149	S-S-I YANCE IRONBACK	7HO13111	YANCE x MAXUM	19	33	552	141	94	2.9	6.2	4.2	0.52	1.12	0.01	0.83	2466G
150	TAG-LANE MILKSHAKE	29HO17518	MOGUL x O MAN	16	35	300	161	94	2.9	6.4	3.9	0.75	0.85	1.12	-0.44	2466G
151	MR OCD EPIC DRAGONHEART	7HO12111	EPIC x PLANET	20	22	849	117	94	2.9	7.5	2.1	1.87	2.24	1.01	-0.44	2465G
152	REGANCREST MATHEO	200HO09139	SALOON x SNOWMAN	25	35	793	152	90	2.8	2.6	-1.0	2.87	2.04	1.51	1.79	2463G
153	KERNDTWAY KINGPIN	7HO12228	MCCUTCHEN x OBSERVER	15	26	348	101	97	2.7	5.1	1.8	2.71	1.92	1.24	2.00	2462G

TOP USA 12/2017 dle TPI (PH jsou přepočteny na kg!)

Poř.	Jméno	Číslo býka	Otec x Otec matky	Kg B	Kg T	Kg M	FE	% R	SCS	PL	FI	Typ	Vern.	Kon.	BCS	TPI
154	SANDY-VALL. DREAMWEAVER	29HO17576	SUPERSIRE x ALTAMETEOR	17	11	558	64	93	2.7	8.0	3.8	1.96	2.22	0.87	1.25	2462G
155	VIEW-HOME POWERBALL-P	534HO00031	EARNHARDT P x ROBUST	25	19	444	143	97	3.0	3.4	4.2	1.95	1.45	0.21	-0.10	2462G
156	NO-FLA ALTAENTRY	11HO11448	SUPERSIRE x BOWSER	20	22	614	119	97	2.9	9.3	4.7	-0.08	0.61	0.26	0.26	2461G
157	WELCOME MOGUL HADWIN	7HO12122	MOGUL x O-STYLE	21	19	629	136	95	2.8	8.2	3.5	1.31	1.19	0.48	-1.46	2461G
158	JENNY-L MCUTCHEN CRANK IT	14HO07461	MCCUTCHEN x ALTAIOTA	20	25	439	111	94	2.6	4.5	0.9	2.37	2.05	1.57	2.17	2460G
159	GEPAQUETTE RAVECUT	250HO12301	MCCUTCHEN x OBSERVER	17	27	311	119	91	2.7	5.1	0.8	2.40	2.11	1.57	1.41	2458G
160	CLAYNOOK DIECAST	200HO10072	DAY x BEACON	21	20	860	133	91	2.8	7.5	2.6	1.20	1.81	0.48	-1.58	2457G
161	S-S-I MASSEY MACHETE	7HO13065	MASSEY x SHAMROCK	20	27	605	123	95	2.7	6.2	3.8	0.95	0.73	0.96	0.96	2455G
162	ELIO23 MASTERFUL	200HO06628	MOGUL x SNOWMAN	27	31	666	165	94	2.9	4.5	-0.3	2.02	1.46	1.52	0.77	2453G
163	MELARRY ALTAMATT	11HO11421	NUMERO UNO x EXPLODE	9	22	231	73	96	2.4	7.9	3.1	2.15	2.11	1.49	1.42	2453G
164	WINNING-WAY MADEA	29HO16845	O-STYLE x PLANET	20	26	973	133	97	2.8	6.9	2.3	1.40	1.06	1.31	-0.93	2450G
165	COYNE-FARMS JACEY CRI	1HO10788	ALTAIOTA x MASSEY	25	5	718	79	99	2.5	6.1	4.3	1.76	1.53	1.49	1.12	2449G
166	RICKLAND RILEY 658	7HO11762	ROBUST x SHOTTLE	7	33	-208	136	99	2.9	5.7	2.4	1.23	2.32	2.16	-0.35	2448G
167	SNOWBIZ LITTLETONS	200HO06637	SUPERSIRE x SNOWMAN	26	32	1062	159	97	2.9	6.1	1.2	1.48	0.90	-0.13	0.11	2447G
168	DE-SU MALLINGER 11384	7HO12095	MOGUL x PLANET	20	37	675	181	98	3.1	3.4	0.4	1.76	1.79	1.63	-1.27	2446G
169	MELARRY ROBUST MILES	7HO11836	ROBUST x AL	21	38	457	195	99	3.0	3.8	0.6	1.15	1.39	1.40	-1.46	2446G
170	SANDY-VALLEY STERLING	7HO11585	ROBUST x PLANET	27	22	835	138	99	3.2	5.8	1.5	2.04	1.25	1.58	0.47	2445G
171	SEAGULL-BAY HEADLINER	7HO11419	ROBUST x PLANET	29	33	816	175	99	3.2	1.9	0.3	2.23	1.71	1.84	0.53	2445G
172	EVEN-PAR ZUMA	29HO16607	ROBUST x PLANET	26	30	607	195	94	3.2	5.4	1.2	0.60	0.92	1.46	-1.68	2443G
173	NO-FLA ALTAVINO	11HO11481	MCCUTCHEN x MASSEY	12	22	148	92	94	2.7	5.3	2.2	2.43	2.27	1.94	1.28	2443G
174	SULLY MUNITION	200HO03859	ROBUST x PLANET	20	23	478	137	98	2.9	6.4	3.6	1.01	1.16	0.33	-0.45	2443G
175	RR ALTAMOPAN	11HO11406	MOGUL x SUPER	11	23	407	112	96	2.7	5.7	1.6	2.25	2.96	2.22	-1.31	2441G
176	DE-SU MICKELSON 11598	250HO12213	SUPERSIRE x BOOKEM	23	27	613	128	91	2.7	6.3	0.6	1.92	1.40	0.55	1.70	2440G
177	ROSYLANE-LLC ALTASTALWART	11HO11396	PETRONE x ALTAMETEOR	13	25	408	105	94	2.6	7.4	3.3	1.38	1.12	0.86	0.29	2440G
178	DE-SU EPIC ACER 11504	7HO12206	EPIC x BOOKEM	16	16	616	70	94	2.8	7.8	4.2	2.17	1.58	1.15	1.57	2439G
179	EDG DEMAN	534HO00026	MOGUL x G W ATWOOD	15	31	155	130	94	3.0	3.5	0.4	3.16	2.75	2.87	1.43	2438G
180	GLAMOUR CARLO	515HO00135	MOGUL x ROBUST	10	31	101	130	88	2.9	6.2	1.6	1.63	2.66	1.79	-0.24	2438G
181	LADYS-MANOR GRA MC GRAW	7HO12158	MCCUTCHEN x FREDDIE	25	35	847	185	96	3.0	3.4	-0.8	1.94	1.79	1.17	-0.99	2437G
182	BUSH-BROS MOG FAIRFAX	14HO07349	MOGUL x FREDDIE	17	29	400	147	95	2.9	6.1	2.4	0.80	1.63	1.53	-0.73	2436G
183	LE-O-LA MOGUL GAMBLER	14HO07303	MOGUL x G W ATWOOD	14	16	519	87	98	2.7	6.8	1.7	2.16	3.04	2.23	-0.25	2436G
184	MICHIGAN BUMBLEBEE	1HO10838	BOOKEM x BRONCO	16	35	517	126	96	3.1	5.0	1.0	2.08	1.77	2.38	1.58	2435G
185	SCHILLVIEW SS GRUNT	14HO07454	SUPERSIRE x JARDIN	26	40	631	200	91	2.8	3.7	0.5	0.88	0.80	0.15	-0.04	2435G
186	DEBOER ALTAMALFI	11HO11450	MAURICE x DIGGER	17	25	247	134	94	2.7	7.9	3.3	0.57	0.83	0.86	0.00	2434G
187	EDG TENACITY	200HO10032	MOGUL x OBSERVER	11	20	285	85	92	2.7	5.7	2.2	2.31	3.25	1.99	0.43	2434G
188	BOMAZ PICADOR	29HO17654	MOGUL x FREDDIE	20	35	550	160	91	2.9	5.6	1.6	1.03	1.28	1.62	0.21	2433G
189	CO-OP RAINIER	1HO10559	OBSERVER x SHARKY	22	39	750	177	99	2.8	5.8	2.3	0.33	0.35	-0.24	-0.43	2433G
190	DE-SU 11526 COWSANOVA	29HO16941	MOGUL x TRIGGER	15	29	467	133	93	2.8	5.6	1.0	1.75	2.39	1.63	-0.45	2432G
191	FARNEAR MCC USHER	7HO12199	MCCUTCHEN x FREDDIE	12	28	73	110	94	2.7	4.4	1.5	2.15	1.92	2.19	1.37	2432G
192	GILLETTE SGO MYSPACE	200HO10003	MOGUL x PLANET	20	35	629	175	96	2.9	6.2	1.8	0.80	1.26	0.44	-1.61	2431G
193	LANGS-TWIN-B PRIOR 4995	7HO12404	PREDESTINE x HILL	12	20	32	112	92	2.7	7.7	5.1	0.57	0.91	0.53	-0.65	2431G
194	DE-SU ROBUST ZEUS 11009	7HO11597	ROBUST x PLANET	22	17	673	114	98	3.2	6.6	1.9	1.45	2.17	2.03	0.10	2430G
195	FARNEAR-TBR-BH FLAMER	151HO00700	MCCUTCHEN x PLANET	22	30	427	161	95	3.1	6.0	0.1	1.92	1.45	1.42	-0.01	2430G
196	RICKLAND SUPERSIRE KELBY	7HO12350	SUPERSIRE x SNOWMAN	25	30	842	150	93	2.8	4.9	-0.7	2.01	2.20	0.62	0.32	2430G
197	ROYLANE BOOKEM KRUZ 5454	14HO07044	BOOKEM x O MAN	23	31	228	160	92	3.0	4.1	2.3	1.05	0.65	1.78	1.19	2430G
198	DE-SU SABURO 11606	7HO12281	SHAN x ALTAMETEOR	16	21	404	109	94	2.8	7.5	3.5	1.19	1.61	0.99	0.20	2429G
199	FURNACE-HILL M SUPERIOR	7HO12248	MOGUL x PLANET	15	26	520	129	96	3.0	6.7	2.1	1.85	2.50	0.81	-1.09	2429G
200	MR MOGUL BARKLEY	14HO07381	MOGUL x BOWSER	9	25	197	93	93	2.9	5.7	2.1	2.30	2.82	2.23	0.37	2429G

TOP Kanada 12/2017 dle LPI

Poř.	Jméno	Původ	Kód	LPI	Dcer	Stád	R%	Kg M	Kg T	%T	Kg B	%B	typ	vm.	kn.	CE
1	Larcrest Commander	Mogul x Observer	0029HO16909	3381	308	171	95	1642	97	0.32	75	0.17	12	11	11	101
2	Alta Echelon	Robust x Goldwyn	0011HO11293	3288	269	84	95	2463	92	0.00	76	-0.03	8	10	5	105
3	Comestar Lautrust	Sudan x Man-O-Man	0200HO03910	3226	163	139	94	1626	87	0.23	77	0.19	12	11	12	101
4	Ste Odile Oceanic	Epic x Man-O-Man	0250HO01102	3216	194	117	94	2053	49	-0.23	55	-0.10	15	15	16	99
5	De-Su Mg Davinci 11288	Mogul x Watson	0007HO12014	3202	431	228	97	1275	95	0.42	73	0.25	10	10	5	104
6	Gen-I-Beq Aikman	Snowman x Altabaxter	0250HO01043	3189	347	197	97	1378	107	0.49	74	0.24	7	6	6	105
7	Gregori One Direction	Epic x Garrett	0200HO03975	3186	349	229	96	1957	67	-0.05	61	-0.03	11	11	9	101
8	Mapel Wood Brewmaster	Garrett x Shottle	0250HO01009	3182	306	197	97	1319	137	0.77	55	0.10	8	5	5	102
9	Comestar Lineman	Mogul x Man-O-Man	0200HO10000	3177	260	166	94	1006	73	0.32	54	0.17	11	15	9	103
10	Gepaquette Ravecut	Mccutchen x Observer	0250HO12301	3175	161	124	93	892	79	0.41	55	0.21	10	11	11	102
11	Co-Op Mogul Lawman	Mogul x Man-O-Man	0001HO11545	3175	59	13	90	1778	92	0.22	92	0.28	7	6	7	105
12	Mr Ocd Epic Dragonheart	Epic x Planet	0007HO12111	3162	210	158	95	2788	64	-0.34	69	-0.18	13	13	7	104
13	Silverridge Album	Epic x Man-O-Man	0200HO02942	3158	1437	874	99	1580	56	-0.02	71	0.16	9	8	8	110
14	Edg Deman	Mogul x G W Atwood	0534HO00026	3156	50	35	91	558	93	0.66	57	0.34	12	10	12	97
15	Val-Bisson Doorman	Bookem x Shottle	0200HO06480	3153	5264	2156	99	321	53	0.38	45	0.30	16	13	11	100
16	Westenrade Altaspring	Mogul x Gerard	0011HO11437	3152	134	50	91	1478	89	0.29	65	0.14	9	10	7	101
17	Coyne-Farms Jacey Cri	Altaiota x Massey	0001HO10788	3143	589	206	98	2247	29	-0.46	78	0.04	7	4	10	101
18	Delaberge Pepper	Mogul x Planet	0250HO01118	3138	115	74	92	524	89	0.64	51	0.29	12	10	9	106
19	Delaberge Salt	Mogul x Planet	0250HO01131	3138	115	74	92	524	89	0.64	51	0.29	12	10	9	106
20	Stantons Camaro	Epic x Freddie	0250HO01109	3132	145	59	93	715	85	0.54	51	0.24	10	8	10	107
21	Kerndtway Kingpin	Mccutchen x Observer	0007HO12228	3130	143	84	91	1030	67	0.25	45	0.09	13	13	8	96
22	Regel Altatoprock	Shamrock x Million	0011HO11273	3127	259	62	96	1730	51	-0.12	58	0.01	8	9	7	108
23	Mystique Acoustique	Day x Gerard	0200HO06612	3122	119	83	91	1977	86	0.11	68	0.03	10	13	6	96
24	Farnear Altabingo	Mccutchen x Observer	0011HO11443	3109	76	36	91	1498	40	-0.13	71	0.18	11	10	10	101
25	Co-Op Day Tuffenuff	Day x Planet	0001HO11426	3101	71	28	91	2812	81	-0.21	88	-0.05	6	7	2	100
26	Mountfield Ssi Dcy Mogul	Dorcy x Marsh	0007HO11314	3098	1089	456	99	1542	104	0.41	60	0.08	11	11	10	106
27	De-Su 11228 Topsy	Bookem x Watson	0029HO16667	3091	181	97	94	1648	82	0.18	79	0.20	7	8	3	105
28	Gil-Gar Mogul Thoreau	Mogul x Domain	0250HO12128	3089	146	78	93	1733	71	0.07	58	0.01	13	10	13	-99
29	Minnigan-Hills Day	Super x Bolton	0001HO10458	3088	1012	368	99	1886	61	-0.07	59	-0.02	10	10	9	100
30	Velthuis Antwerd	Epic x Man-O-Man	0200HO03905	3085	120	107	94	1740	74	0.09	70	0.11	6	8	7	106
31	Bacon-Hill Montross	Mogul x Bolton	0007HO12165	3080	97	49	92	2542	89	-0.05	92	0.06	5	10	2	102
32	Benner Santana	Mogul x Planet	0200HO02981	3068	160	121	93	1083	89	0.44	62	0.22	11	9	9	102
33	Sandy-Valley Mr Miami	Bookem x Bolton	0250HO11587	3067	145	85	94	1674	88	0.22	73	0.15	5	5	7	-99
34	Boldi Airlift	Fernand x Observer	0200HO06596	3065	126	109	92	1763	69	0.02	72	0.11	10	11	7	100
35	Chartroise Smurf	Snowman x Planet	0200HO02805	3061	512	367	98	2571	69	-0.22	83	-0.01	10	9	10	105
36	Boldi Vsg Airintake	Epic x Man-O-Man	0200HO03895	3059	568	364	98	1781	54	-0.10	33	-0.20	12	10	14	107
37	Richmond-Fd El Bombero	Número Uno x Super	0200HO03950	3058	363	210	96	1641	80	0.16	50	-0.04	10	7	10	101
38	De-Su 11236 Balisto	Bookem x Watson	0029HO16714	3054	300	152	96	984	98	0.55	94	0.51	2	3	-1	106
39	Woodcrest Naughty By Day	Day x Bookem	0250HO12265	3054	131	102	91	2413	84	-0.05	81	0.00	6	9	1	102
40	De-Su Mgl Greenway 11396	Mogul x Planet	0007HO12026	3047	245	125	95	2432	102	0.10	86	0.05	7	4	6	106
41	Roylane Boxer Punch 4311	Boxer x O Man	0007HO11207	3044	38	27	92	961	64	0.27	66	0.28	6	3	8	99
42	Lookout Pesce Ponde Kudo	Betray x Man-O-Man	0200HO06590	3036	73	70	90	2265	41	-0.37	85	0.08	7	5	11	102
43	Ocd Robust Skippy	Robust x Planet	0250HO11526	3029	199	141	96	1576	44	-0.13	51	-0.01	9	8	9	102
44	Lactomont Launch Mogul	Mogul x Man-O-Man	0147HO02457	3026	73	49	91	1149	83	0.35	63	0.21	8	9	5	100
45	S-S-I Galaxy Matta	Galaxy x Bookem	0250HO13091	3025	146	102	91	934	39	0.04	56	0.21	10	10	7	103
46	Seagull-Bay Sargeant	Freddie x Planet	0147HO02424	3025	266	140	96	3316	62	-0.50	87	-0.17	4	8	1	102
47	Silverridge V Extreme	Supersire x Snowman	0200HO06593	3021	119	84	91	1995	55	-0.16	69	0.03	11	9	11	105
48	Generations Big Kahuna	Epic x Bolton	0250HO01066	3021	133	91	93	2192	76	-0.04	78	0.05	9	10	2	104

TOP Kanada 12/2017 dle LPI

Poř.	Jméno	Původ	Kód	LPI	Deer	Stád	R%	Kg M	Kg T	%T	Kg B	%B	typ	vm.	kn.	CE
49	De-Su 11737 Hattrick	Day x Robust	0029HO17507	3021	68	52	89	1544	51	-0.06	54	0.02	9	10	7	104
50	Benner Silva	Day x Planet	0200HO06602	3019	258	208	94	2140	42	-0.31	46	-0.20	10	12	9	103
51	Rr Altamopan	Mogul x Super	0011HO11406	3019	106	41	90	1443	77	0.21	46	0.00	13	13	11	105
52	Coyne-Farms Dorcy	Bolton x Bret	0029HO14142	3018	2499	934	99	1656	43	-0.16	52	-0.03	9	11	9	94
53	Lone-Oak-Acres Altarabo	Mogul x Observer	0011HO11379	3016	276	93	94	1095	84	0.39	51	0.13	10	10	8	107
54	Amighetti Numero Uno Et	Man-O-Man x Shottle	0200HO07450	3012	3980	1977	99	-83	71	0.68	17	0.17	10	10	9	99
55	De-Su Mickelson 11598	Supersire x Bookem	0250HO12213	3010	184	129	94	1576	78	0.17	70	0.16	9	9	4	100
56	Oconnors Barometer	Garrett x Shottle	0250HO01026	3008	104	76	94	277	80	0.64	36	0.22	7	8	2	106
57	Seagull-Bay Rowdy	Mogul x Planet	0200HO02975	3007	159	80	93	2026	65	-0.09	64	-0.02	13	10	12	104
58	De-Su Altajackman	Snowman x Massey	0011HO11274	3006	524	173	98	1674	44	-0.15	67	0.10	8	7	9	102
59	Speek-Nj Walter Cronkite	Day x Planet	0029HO17548	3005	84	56	91	2889	86	-0.18	98	0.02	1	1	4	105
60	Ste Odile Merlot	Meridian x Altabaxter	0200HO10023	3002	227	163	94	1094	66	0.23	41	0.04	10	12	8	102
61	Ste Odile Mercure	Meridian x Altabaxter	0200HO10022	3002	227	163	94	1094	66	0.23	41	0.04	10	12	8	102
62	Snowbiz Littleton	Supersire x Snowman	0200HO06637	3001	108	90	90	3117	76	-0.34	71	-0.25	9	7	7	102
63	Gillette Mr Johnson	Snowman x Goldwyn	0200HO03864	3001	149	137	95	2540	49	-0.39	71	-0.09	13	10	12	103
64	Gillette January	Snowman x Goldwyn	0200HO03863	3001	149	137	95	2540	49	-0.39	71	-0.09	13	10	12	103
65	Lookout-Pesce Stoic	Epic x Man-O-Man	0250HO01081	2997	69	30	92	1229	107	0.54	70	0.26	7	6	4	108
66	Ajdh Altaagency	Dorcy x Shottle	0011HO11139	2997	51	37	92	1333	46	-0.04	54	0.09	8	10	9	102
67	Comestar Lilasway	Snowman x Sanchez	0200HO06444	2995	117	108	94	1702	47	-0.13	58	0.01	15	12	11	103
68	Jk Eder-I Control	Snowman x Bolton	0200HO03829	2994	527	300	98	916	14	-0.17	41	0.09	15	10	13	98
69	Trustmore Accelerator	Mogul x Man-O-Man	0200HO02995	2994	240	220	95	1764	66	0.00	63	0.04	11	11	8	103
70	De-Su Altamelhor	Al x O Man	0011HO11077	2994	414	135	98	960	67	0.29	61	0.24	7	5	7	106
71	Dkr Byorn	Epic x Garrett	0200HO07769	2992	98	89	92	1795	62	-0.04	54	-0.03	10	7	10	103
72	View-Home Monterey	Mccutchen x Robust	0029HO16955	2992	258	121	94	834	66	0.35	52	0.20	8	11	9	104
73	Monument Impression	Socrates x Potter	0200HO00560	2986	7085	2579	99	1249	41	-0.05	34	-0.06	14	10	11	96
74	Silverridge V Elude	Mccutchen x Snowman	0200HO10122	2985	613	444	96	1896	57	-0.10	60	-0.02	10	5	16	103
75	Bofran Festival	Brewmaster x Man-O-Man	0200HO10013	2980	87	81	91	510	92	0.67	57	0.34	8	5	4	102
76	Maryclerc Yoda	Altaiota x Altabaxter	0147HO02436	2980	44	27	91	1039	43	0.03	43	0.08	11	9	10	107
77	T-Spruce Altajake	Petrone x Observer	0011HO11422	2980	171	56	91	995	45	0.07	32	0.00	8	6	11	105
78	Generations Epic	Super x Altabaxter	0250HO01002	2978	2206	1009	99	1543	43	-0.13	54	0.02	10	9	8	104
79	Benner Slade	Doorman x Snowman	0200HO10109	2976	268	231	93	1077	44	0.04	58	0.19	11	11	7	103
80	Edg Duty-Free	Numero Uno x Atwood	0200HO02954	2975	135	125	93	402	33	0.18	14	0.01	16	12	15	93
81	Mystique Acrobat	Mccutchen x Gerard	0080HO00337	2974	188	119	92	1516	68	0.10	64	0.12	13	12	8	98
82	Snowbiz Livewire	Mccutchen x Snowman	0200HO06635	2974	157	147	92	1879	60	-0.09	54	-0.07	13	10	14	98
83	Gillette Gvi Danger	Epic x Man-O-Man	0250HO01067	2974	74	41	91	699	65	0.36	46	0.20	13	13	7	104
84	Sylvanside Liberia	Fernand x Altabaxter	0200HO02991	2971	100	60	91	1311	99	0.44	63	0.16	11	8	8	98
85	De-Su Mcc Jenkins 11447	Mccutchen x Man-O-Man	0250HO12085	2968	216	155	95	2224	106	0.20	78	0.04	9	9	-1	98
86	Generations Merger	Epic x Man-O-Man	0250HO01062	2967	127	83	93	2399	1	-0.75	61	-0.14	12	11	10	104
87	De-Su Gillespy	Bolton x Shottle	0029HO14062	2962	2374	981	99	2751	65	-0.31	70	-0.16	8	6	10	96
88	Sandy-Valley Saloon	Altaiota x Planet	0200HO02792	2962	875	610	99	2439	94	0.02	90	0.07	5	6	1	99
89	Mel-Crest Altarazor	Altabaxter x Goldwyn	0011HO10392	2961	1579	452	99	1009	101	0.57	44	0.09	9	7	11	104
90	Ginary Sunshine	Numero Uno x Bolton	0200HO03968	2958	96	58	92	766	43	0.14	24	0.00	13	12	9	92
91	Bossir Epic Peyton	Epic x Man-O-Man	0250HO12217	2958	110	80	92	1088	9	-0.27	56	0.16	10	11	6	103
92	Co-Op Robust Cabriolet	Robust x Planet	0001HO10396	2956	392	81	97	1187	121	0.67	71	0.26	-3	0	4	108
93	Champion Altabookel	Bookem x Man-O-Man	0011HO11294	2955	858	313	98	1886	77	0.05	76	0.11	7	7	10	99
94	Velthuis R Dalmeny	Snowman x G W Atwood	0200HO02912	2952	130	115	93	757	73	0.41	61	0.31	9	7	7	101
95	Apina Altaembassy	Freddie x Planet	0011HO11143	2952	652	188	98	2305	89	0.03	49	-0.21	3	6	1	105
96	Clear-Echo Altaprimo	Num. Uno x Man-O-Man	0011HO11369	2952	97	39	92	960	84	0.43	59	0.23	4	4	8	102



SEMEX[®]



KATALOG HOLŠTÝNSKÝCH BÝKŮ | ZIMA 2018

GENSEMEX, a.s.
Zarybník 516 Měřín

gensemex.cz
☎ 602 322 267

