


Genetics for Life®

KATALOG HOLŠTÝNSKÝCH BÝKŮ | JARO 2019



Kanadská genetika pro Vás

Pořadí býků podle jednotlivých znaků (kanadská báze)

LPI

BARDO	3416
BOMBA	3295
LAUTRUST	3202
DIESEL	3165
DOORMAN	3013

Mléko

DIESEL	1521
LAUTRUST	1467
MAINTOP	1190
BARDO	491
BOMBA	217

% bílkoviny

BARDO	0.30
DOORMAN	0.29
LAUTRUST	0.17
MAINTOP	0.17
DIESEL	0.13

Kg bílkoviny

LAUTRUST	69
DIESEL	66
MAINTOP	58
BARDO	30
DOORMAN	29

% tuku

BARDO	0.86
DOORMAN	0.35
DIESEL	0.30
BOMBA	0.29
LAUTRUST	0.25

Kg tuku

BARDO	116
DIESEL	92
LAUTRUST	85
MAINTOP	66
BOMBA	33

Somatické buňky

DIESEL	109
DOORMAN	109
BOMBA	103
LAUTRUST	103
MAINTOP	101

Dlouhověkost

BOMBA	107
MERLOT	106
DOORMAN	105
BARDO	104
MAINTOP	103

Snadnost telení

MERLOT	105
DOORMAN	104
BARDO	103
LAUTRUST	102
DIESEL	102

Utváření exteriéru

BOMBA	18
DOORMAN	13
BARDO	11
LAUTRUST	10
DIESEL	8

Vemeno

BOMBA	19
BARDO	11
DOORMAN	11
DIESEL	11
LAUTRUST	10

Končetiny

BARDO	11
LAUTRUST	11
BOMBA	9
DOORMAN	9
DIESEL	4

Pořadí býků podle jednotlivých znaků (americká báze - přepočten na kg!)

TPI

EMERALD	2854
TIMBERLAKE	2835
HEMINGWAY	2800
MILKTIME	2790
HAWAI	2750

Mléko

MILKTIME	1276
TIMBERLAKE	996
DELFINO	952
BASKETBALL	943
COPIOUS	936

% bílkoviny

GUARANTEE	0.08
PISTON	0.07
APTITUDE	0.07
CAMERON	0.06
U-BEST	0.06

Kg bílkoviny

MILKTIME	41
TIMBERLAKE	33
PROSPEROUS	32
SANTORIUS	31
TOPNOTCH	30

% tuku

U-BEST	0.19
ARMOUR	0.14
GUARANTEE	0.13
APTITUDE	0.13
SURFER	0.12

Kg tuku

MILKTIME	45
SURFER	44
U-BEST	42
IMAX	39
HAWAI	37

Somatické buňky

PROSPEROUS	2.45
SOCIETY	2.45
ARMOUR	2.52
GUARANTEE	2.54
SYLVESTER	2.54

Dlouhověkost

TOPNOTCH	7.8
TIMBERLAKE	7.4
HAWAI	7.3
EMERALD	7.1
DELFINO	7.0

Snadnost telení

STYX	3.8
MANIFOLD	3.9
FREEDOM	5.4
COPIOUS	5.6
ARMOUR	5.8

Utváření exteriéru

CRUSHABULL	4.03
UNIX	3.16
HEMINGWAY	2.69
IMAX	2.48
EMERALD	2.47

Vemeno

CRUSHABULL	3.63
UNIX	3.29
APTITUDE	2.95
TIMBERLAKE	2.90
IMAX	2.73

Končetiny

STYX	2.56
CRUSHABULL	2.16
APTITUDE	2.15
EMERALD	2.08
IMAX	1.58

BENNER **BARDO**

VIEUXSAULE FLAME

BENNER MOGUL BOBBY SUE 02-03 305 15 776 4.7% 748 3.5% 558 kg
Celoživotně: 59 784 4.6% 2 749 3.6% 2 136 kg

MOUNTFIELD SSI DCY MOGUL

MAPEL WOOD BAXTER BETHANY 03-05 305 15 785 4.7% 735 3.5% 545 kg
Celoživotně: 23 817 4.7% 1 122 3.5% 821 kg

- » výborné utváření exteriéru
- » vysoká produkce T i B, v kg i %
- » velmi dobré mimoprodukční znaky

Produkce		PH 4/2019		LPI
Stád	147	Kg	%	3416
Dcer	221	Mléko	+491	Pro\$ \$2296
Laktací	221	Tuk	+116 +0.86	
R %	93	Bílkovina	+53 +0.30	
Prům. užitek. dc.		Mléko	12395 Tuk 519 Bílkovina	404

Exteriér		Stád: 79 Dcer: 115 R%: 89%				
Znak		-10	-5	0	5	10
Utvař. exteriéru	11					
Vemeno	8					
Končetiny	11					
Mléčný char./kap.	5					
Zád'	9					
Hloubka vemene	3	hluboké				mělké
Textura vemene	6	vazivová				jemná
Závěsný vaz	6	slabý				silný
Přední upnutí	5	slabé				silné
Rozm. př. struků	4	od sebe				k sobě
Výška z. upnutí	6	nízké				vysoké
Šířka zad. upnutí	5	úzké				široké
Délka struků	0	krátké				dlouhé
Výška patky	9	nízká				vysoká
Postoj z boku	-1	strmý				šavlovitý
Utváření zad. kon.	11	nežádoucí				žádoucí
Postoj k. zezadu	4	úzký				široký
Rámec	8	malý				velký
Šířka hrudníku	-1	úzká				široká
Hloubka těla	-1	mělká				hluboká
Hranatost	7	nevyhov.				ostrá
Úhel zádě	8	zdvížená				sražená
Šířka zádě	5	úzká				široká

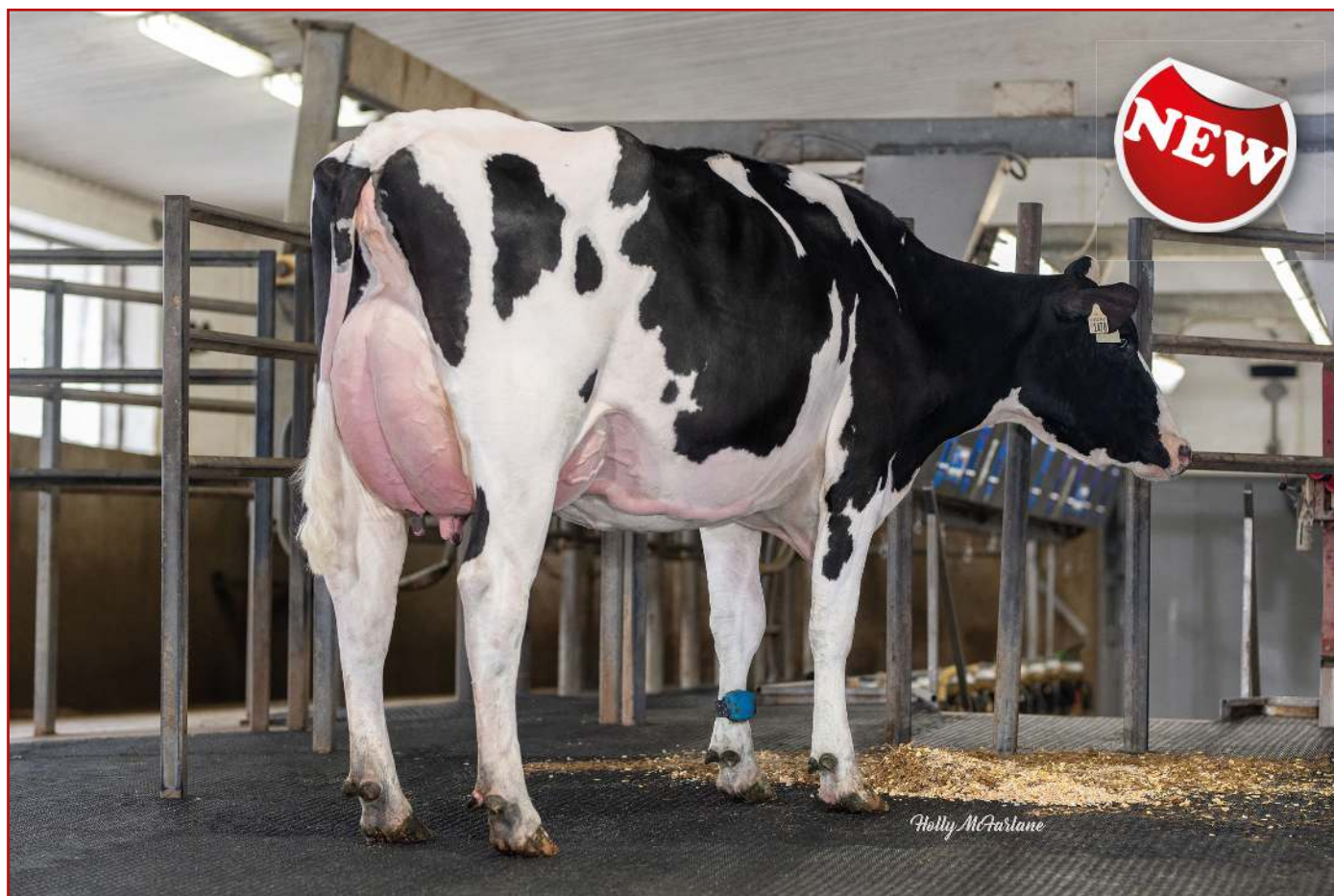
Funkční znaky			
Přežitelnost	104	Dojitelnost	103
Skóre SB	102	M. temperament	105
Perzistence I.	98	Obtížnost porodů	103
Plodnost dcer	104	M. obtížnost porodů	104



Athlone Bardo Limburger



Athlone Bardo Molasses



BOVO BOMBAVAL-BISSON DOORMAN
SUPER BOMBACHARLESDALE SUPERSTITION
M116

- » excelentní utváření exteriéru
- » slušná produkce mléka
- » vhodný pro vystavovatele i komerční stáje



IMMUNITY+



SHOWTIME



ROBOTREADY

Produkce		PH 4/2019		LPI
Stád	123	Kg %		3295
Dcer	161	Mléko	+217	Pro\$ \$1620
Laktaci	161	Tuk	+20 +0.11	
R %	93	Bílkovina	+41 +0.29	
Prům. užitek. dc.		Mléko	12291 Tuk 477 Bílkovina	406

Exteriér		Stád: 84 Dcer: 110 R%: 90%				
Znak		-10	-5	0	5	10
Utvář. exteriéru	18					
Vemeno	19					
Končetiny	9					
Mléčný char./kap.	8					
Zád'	13					
Hloubka vemene	14	hluboké				mělké
Textura vemene	12	vazivová				jenná
Závěsný vaz	9	slabý				silný
Přední upnutí	20	slabé				silné
Rozm. př. struků	4	od sebe				k sobě
Výška z. upnutí	8	nízké				vysoké
Šířka zad. upnutí	14	úzké				široké
Délka struků	-3	krátké				dlouhé
Výška patky	13	nízká				vysoká
Postoj z boku	-4	strmý				šavlovitý
Utváření zad. kon.	9	nežádoucí				žádoucí
Postoj k. zezadu	6	úzký				široký
Rámec	18	malý				velký
Šířka hrudníku	14	úzká				široká
Hloubka těla	1	mělká				hluboká
Hranatost	1	nevyhov.				ostrá
Úhel zádě	5	zdvížená				sražená
Šířka zádě	18	úzká				široká

Funkční znaky			
Přežitelnost	107	Dojitelnost	99
Skóre SB	105	M. temperament	99
Perzistence I.	105	Obtížnost porodů	95
Plodnost dcer	106	M. obtížnost porodů	98

M: Super Bomba



Luca Noll

KINGEMER DELFINO



RICHMOND-FD EL BOMBERO

MS J.R. DAY DIXIE

- » vynikající mléčná produkce
- » výborné utváření vemene
- » výborné mimoprodukční znaky

MINNIGAN-HILLS DAY

MISS OCD ROBUST DEJA VU

03-05 305 13 066 4.1% 537 3.1% 403 kg
 Celoživotně: 35 024 4.1% 1 449 3.2% 1 130 kg



Produkce		PH 4/2019 USA		TPI
Stád	42	kg	%	2558
Dcer	86	Mléko	+952	NM\$
		Tuk	+23	-0.09
		Bílkovina	+22	-0.05
R %	92 %			720
PTAT 1.73	Vemeno 1.41	Konč. 0.86	Porody 7.4	SCS 2.56

Exteriér		Stád: 35	Dcer: 60	R %: 90
Znak		3 2 1 1 2 3		
Rámec	0.91 malý			velký
Konstituce	0.60 slabá			silný
Hloubka těla	0.57 mělká			hluboká
Mléčný typ	1.16 slabý			výrazný
Sklon zádě	0.55 zdvižená			sražená
Šířka zádě	1.50 úzká			široká
Z. konč. z boku	0.11 strmý			šavlovitý
Z. konč. ze zadu	0.15 úzký			široký
Úhel paznehtu	0.60 plochý			strmý
Skóre končetin	1.24 nízké			vysoké
Přední upnutí	1.67 slabé			výrazné
Zad. výška vem.	2.16 nízké			vysoká
Zad. šířka vem.	1.99 úzká			široká
Závěsný vaz	1.08 nezřetelný			výrazný
Hloubka vem.	0.82 hluboké			mělké
Rozm. struků	1.18 daleko			u sebe
Rozm. z. struků	0.74 daleko			u sebe
Délka struků	-0.97 krátké			dlouhé

Produkční život	7.0	FM\$	756
DPR	2.60	CM\$	708

A black and white cow is grazing in a green field. The cow has a distinctive black and white pattern, with a large black patch on its back and a white patch on its face. It is wearing a green ear tag with the text "HO 11318 Emerald".

26%

býků v top 100 GTPI jsou

BÝCI SEMEXU!



SEMEX[®]
Genetics for Life[®]

gensemex.cz

☎ 602 322 267

OH-RIVER-SYC **CRUSHABULL**

MAV004 CRUSH

OH-RIVER-SYC MOGAL BRYLAN

- » speciálně vybráno pro vystavovatele
- » excelentní parametry exteriéru
- » vnabídce pouze sexované inseminační dávky

MOUNTFIELD SSI DCY MOGUL

OH-RIVER-SYC MRDN BILLIE

03-05	305	12 152	3.2%	392	2.9%	347 kg
Celoživotně:		30 541	2.7%	837	2.4%	736 kg



M: OH-River-SycMogal Brylan

M: OH-River-SycMogal Brylan



GENOMAX



ROBOTREADY



SHOWTIME



SEXED

Produkcce	PH 4/2019 USA		TPI
	kg	%	
Mléko	+350		2282
Tuk	+10	-0.02	NM\$
Bílkovina	+12	+0.01	336
R %	79 %		
PTAT 4.03	Vemeno 3.63	Konč. 2.16	Porody 7.6
			SCS 2.75

Exteriér	Stád: 0	Dcer: 0	R %: 79
Znak	3 2 1	1 2 3	
Rámec	3.28 malý		▶ velký
Konstituce	1.36 slabá		▶ silný
Hloubka těla	2.24 mělká		▶ hluboká
Mléčný typ	3.77 slabý		▶ výrazný
Sklon zádě	-0.25 zdvižená		▶ sražená
Šířka zádě	2.53 úzká		▶ široká
Z. konč. z boku	1.28 strmý		▶ šavlovitý
Z. konč. ze zadu	2.27 úzký		▶ široký
Úhel paznehtu	2.19 plochý		▶ strmý
Skóre končetin	2.78 nízké		▶ vysoké
Přední upnutí	4.35 slabé		▶ výrazné
Zad. výška vem.	5.27 nízké		▶ vysoká
Zad. šířka vem.	4.85 úzká		▶ široká
Závěsný vaz	2.62 nezřetelný		▶ výrazný
Hloubka vem.	3.21 hluboké		▶ mělké
Rozm. struků	2.36 daleko		▶ u sebe
Rozm. z. struků	2.21 daleko		▶ u sebe
Délka struků	0.04 krátké		▶ dlouhé

Produkční život	2.1	FM\$	315
DPR	-0.90	CM\$	347



Beth Hergen

SANDY-VALLEY EMERALD



PROGENESIS FORTUNE
SANDY-VALLEY ETERNITY

- » excelentní utváření exteriéru
- » výborná produkce mléka
- » výborné mimoprodukční znaky
- » zajímavý původ

EDG RUBICON

SANDY-VALLEY MORGAN ERA 02-02 305 13 082 4.1% 539 3.5% 462 kg
Celoživotně: 21 047 4.2% 884 3.7% 789 kg



Produkcce		PH 4/2019 USA		TPI
		kg	%	
	Mléko	+756		2854
	Tuk	+33	+0.04	NM\$
	Bílkovina	+27	+0.03	906
R %	77 %			
PTAT 2.47	Vemeno 2.64	Konč. 2.08	Porody 8.1	SCS 2.71
Exteriér		Stád: 0	Dcer: 0	R %: 76
Znak		3 2 1 1 1 2 3		
Rámec	1.52 malý			velký
Konstituce	0.66 slabá			silný
Hloubka těla	0.29 mělká			hluboká
Mléčný typ	1.04 slabý			výrazný
Sklon zádě	-0.98 zdvižená			sražená
Šířka zádě	0.91 úzká			široká
Z. konč. z boku	-1.20 strmý			šavlovitý
Z. konč. ze zadu	2.39 úzký			široký
Úhel paznehtu	2.11 plochý			strmý
Skóre končetin	2.15 nízké			vysoké
Přední upnutí	2.70 slabé			výrazné
Zad. výška vem.	4.01 nízké			vysoká
Zad. šířka vem.	3.69 úzká			široká
Závěsný vaz	0.78 nezřetelný			výrazný
Hloubka vem.	2.40 hluboké			mělké
Rozm. struků	0.69 daleko			u sebe
Rozm. z. struků	0.59 daleko			u sebe
Délka struků	-0.87 krátké			dlouhé
Produkční život	7.1	FM\$	861	
DPR	3.20	CM\$	928	

PRO ZDRAVÉ STÁDO

- MĚNĚ MASTITÍD
- MĚNĚ LAMINITÍD
- NIŽŠÍ ÚMRTNOST



Immunity+™

BOLDI ACCURATE NEO-844

(Numero Uno x Freddie)

FLAME x SUPERSONIC x MAN-O-MAN



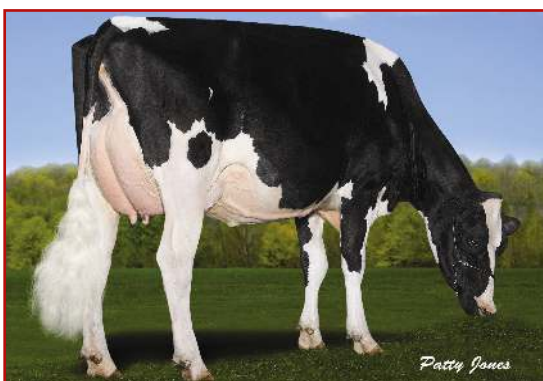
VIEUXSAULE FLAME

VELTHUIS SUPERSONIC ALYSSA	02-03	305	13 332	4.1%	549	3.2%	431 kg
Celoživotně:			24 276	4.1%	995	3.4%	828 kg

MISTY SPRINGS SUPERSONIC

VELTHUIS SG MOM ALESIA	04-02	305	13 675	3.5%	472	3.1%	420 kg
Celoživotně:			44 352	3.7%	1 622	3.2%	1 412 kg

- » slušná produkce mléka při + složkách
- » široké zádě
- » zadní struky dále od sebe



MM: Velthuis SG MOM Alesia

04-02 305 13 675 3.5% 472 3.1% 420 kg



Produkcce	PH 4/2019 USA			TPI
Stád	420	kg	%	2521
Dcer	712	Mléko	+652	NM\$ 681
		Tuk	+33	
R %	94 %	Bílkovina	+24	+0.07
PTAT 1.48	Vemeno 0.54	Konč. 0.62	Porody 8.3	SCS 2.71

Exteriér	Stád: 271			Dcer: 443	R %: 94
Znak	3 2 1 1 2 3				
Rámec	1.63	malý			velký
Konstituce	1.00	slabá			silný
Hloubka těla	1.03	mělká			hluboká
Mléčný typ	1.46	slabý			výrazný
Sklon zádě	0.48	zdvížená			sražená
Šířka zádě	2.26	úzká			široká
Z. konč. z boku	0.94	strmý			šavlovitý
Z. konč. ze zadu	0.38	úzký			široký
Úhel paznehtu	0.53	ploché			strmý
Skóre končetin	1.07	nízké			vyšoké
Přední upnutí	0.78	slabé			výrazné
Zad. výška vem.	1.57	nízké			vyšoká
Zad. šířka vem.	1.44	úzká			široká
Závěsný vaz	0.07	nezřetelný			výrazný
Hloubka vem.	0.67	hluboké			mělké
Rozm. struků	-0.43	daleko			u sebe
Rozm. z. struků	-0.72	daleko			u sebe
Délka struků	-0.57	krátké			dlouhé

Produkční život	4.1	FM\$	638
DPR	3.20	CM\$	704

BOLDI V APTITUDE NEO-845

(Mogul x Watson)

DAVINCI x EPIC x MAN-O-MAN



DE-SU MG DAVINCI 11288

BOLDI V S G EPIC ASTER	02-02	305	11 114	3.6%	400	3.2%	361 kg
Celoživotně:			18 992	3.6%	689	3.2%	617 kg

GENERATIONS EPIC

VELTHUIS SG MOM ALESIA	04-02	305	13 675	3.5%	472	3.1%	420 kg
Celoživotně:			44 352	3.7%	1 622	3.2%	1 412 kg

- » dobrá produkce mléka při + složkách
- » lehké porody
- » výborné utváření exteriéru



M: Boldi V S G Epic Aster

02-02 305 11 114 3.6% 400 3.2% 361 kg



IMMUNITY+



ROBOTREADY



CALVING EASE

Produkcce	PH 4/2019 USA			TPI
Stád	92	kg	%	2475
Dcer	342	Mléko	+276	NM\$ 607
		Tuk	+26	
R %	95 %	Bílkovina	+16	+0.07
PTAT 2.45	Vemeno 2.95	Konč. 2.15	Porody 6.9	SCS 2.65

Exteriér	Stád: 43			Dcer: 97	R %: 91
Znak	3 2 1 1 2 3				
Rámec	1.23	malý			velký
Konstituce	1.11	slabá			silný
Hloubka těla	0.29	mělká			hluboká
Mléčný typ	0.00	slabý			výrazný
Sklon zádě	-0.93	zdvížená			sražená
Šířka zádě	1.27	úzká			široká
Z. konč. z boku	0.15	strmý			šavlovitý
Z. konč. ze zadu	2.39	úzký			široký
Úhel paznehtu	1.93	ploché			strmý
Skóre končetin	2.18	nízké			vyšoké
Přední upnutí	3.76	slabé			výrazné
Zad. výška vem.	3.56	nízké			vyšoká
Zad. šířka vem.	3.28	úzká			široká
Závěsný vaz	0.73	nezřetelný			výrazný
Hloubka vem.	3.53	hluboké			mělké
Rozm. struků	0.69	daleko			u sebe
Rozm. z. struků	0.13	daleko			u sebe
Délka struků	0.52	krátké			dlouhé

Produkční život	4.7	FM\$	530
DPR	-0.40	CM\$	644

BOLDI V ARMOUR NEO-846

Facebook x Freddie

JABIR x SUPERSONIC x MAN-O-MAN



COYNE-FARMS JABIR

VELTHUIS SUPERSONIC ALYSSA	02-03	305	13 332	4.1%	549	3.2%	431 kg
Celoživotně:			24 276	4.1%	995	3.4%	828 kg

MISTY SPRINGS SUPERSONIC

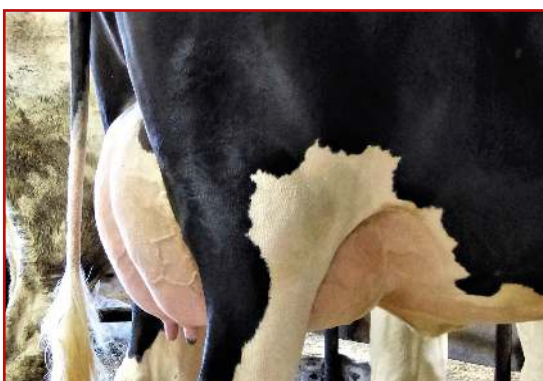
VELTHUIS SG MOM ALESIA	04-02	305	13 675	3.5%	472	3.1%	420 kg
Celoživotně:			44 352	3.7%	1 622	3.2%	1 412 kg

- » kappa kasein BB
- » vysoké procento T a B
- » velmi lehké porody

Produkcce	PH 4/2019 USA			TPI
Stád	442	kg	%	2498
Dcer	821	Mléko +360	+0.14	
R %	96 %	Tuk +30	+0.05	NM\$ 628
		Bílkovina +17		
PTAT 1.83	Vemeno 1.19	Konč. 0.74	Porody 5.8	SCS 2.52

Exteriér	Stád: 330			Dcer: 492	R %: 93
Znak	3 2 1 1 2 3				
Rámec	1.58	malý			velký
Konstituce	1.66	slabá			silný
Hloubka těla	1.22	mělká			hluboká
Mléčný typ	0.40	slabý			výrazný
Sklon zádě	-0.12	zdvížená			sražená
Šířka zádě	1.07	úzká			široká
Z. konč. z boku	0.63	strmý			šavlovitý
Z. konč. ze zadu	0.62	úzký			široký
Úhel paznehtu	0.81	ploché			strmý
Skóre končetin	1.11	nízké			vyšoké
Přední upnutí	1.67	slabé			výrazné
Zad. výška vem.	1.47	nízké			vyšoká
Zad. šířka vem.	1.35	úzká			široká
Závěsný vaz	1.54	nezřetelný			výrazný
Hloubka vem.	1.79	hluboké			mělké
Rozm. struků	1.16	daleko			u sebe
Rozm. z. struků	1.12	daleko			u sebe
Délka struků	-1.23	krátké			dlouhé

Produkční život	3.1	FM\$	563
DPR	3.40	CM\$	661



Gusnis Armour Macy

01-08 302 9 159 4.4% 399 3.2% 292 kg



IMMUNITY+



ROBOTREADY



CALVING EASE

DE-SU BASKETBALL NEO-600

(Numero Uno x Super)

BOMBERO x SUPERSIRE x BOOKEM



RICHMOND-FD EL BOMBERO

DE-SU SUPERSIRE 2355	02-02	162	6 867	3.6%	245	3.2%	217 kg
Celoživotně:			6 867	3.6%	245	4%	217 kg

SEAGULL-BAY SUPERSIRE

DE-SU 520	03-05	305	19 291	2.6%	492	3.3%	629 kg
Celoživotně:			37 236	2.9%	1 056	3.3%	1 227 kg

- » vysoká produkce mléka a NM

Produkcce	PH 4/2019 USA			TPI
Stád	20	kg	%	2550
Dcer	40	Mléko +942	+0.00	
R %	88 %	Tuk +34	+0.00	NM\$ 702
		Bílkovina +29		
PTAT 1.91	Vemeno 1.73	Konč. 0.63	Porody 8.7	SCS 2.82

Exteriér	Stád: 0			Dcer: 0	R %: 79
Znak	3 2 1 1 2 3				
Rámec	1.08	malý			velký
Konstituce	0.62	slabá			silný
Hloubka těla	0.73	mělká			hluboká
Mléčný typ	1.58	slabý			výrazný
Sklon zádě	0.39	zdvížená			sražená
Šířka zádě	1.91	úzká			široká
Z. konč. z boku	1.04	strmý			šavlovitý
Z. konč. ze zadu	-0.09	úzký			široký
Úhel paznehtu	0.42	ploché			strmý
Skóre končetin	1.08	nízké			vyšoké
Přední upnutí	1.36	slabé			výrazné
Zad. výška vem.	2.73	nízké			vyšoká
Zad. šířka vem.	2.51	úzká			široká
Závěsný vaz	2.09	nezřetelný			výrazný
Hloubka vem.	0.78	hluboké			mělké
Rozm. struků	1.73	daleko			u sebe
Rozm. z. struků	1.98	daleko			u sebe
Délka struků	-0.35	krátké			dlouhé

Produkční život	3.8	FM\$	691
DPR	0.00	CM\$	710



GENOMAX

PROGENESIS CAMERON NXB-738

(Enforcer x Numero Uno)

PENMANSHIP x YODER x MCCUTCHEN



SANDY-VALLEY-I PENMANSHIP
WELCOME YODER CALLO

- » vysoká produkce mléka při + složkách
- » velmi dobré postavení struků
- » vybylancovaný exteriéru

WOODCREST MOGUL YODER

WELCOME MCCUTCHEN CHASY

02-02 305 13 349 3.7% 494 3.3% 445 kg
Celoživotně: 14 438 3.7% 540 3.4% 488 kg



GENOMAX



CALVING EASE



ROBOTREADY

Produkce		PH 4/2019 USA		TPI
		kg	%	
	Mléko	+673		2590
	Tuk	+30	+0.04	NM\$
R %	Bílkovina	+28	+0.06	746
PTAT 1.56	Vemeno 0.86	Konč. 1.12	Porody 6.1	SCS 2.86
Exteriér		Stád: 0	Dcer: 0	R %: 78
Znak				
Rámec	1.60 malý			velký
Konstituce	0.77 slabá			silný
Hloubka těla	0.71 mělká			hluboká
Mléčný typ	1.05 slabý			výrazný
Sklon zádě	-0.46 zdvižená			sražená
Šířka zádě	0.84 úzká			široká
Z. konč. z boku	-0.13 strmý			šavlovitý
Z. konč. ze zadu	1.24 úzký			široký
Úhel paznehtu	1.52 plochý			strmý
Skóre končetin	1.33 nízké			vysoké
Přední upnutí	1.05 slabé			výrazné
Zad. výška vem.	1.64 nízké			vysoká
Zad. šířka vem.	1.51 úzká			široká
Závěsný vaz	0.12 nezřetelný			výrazný
Hloubka vem.	1.38 hluboké			mělké
Rozm. struků	-0.24 daleko			u sebe
Rozm. z. struků	-0.36 daleko			u sebe
Délka struků	0.10 krátké			dlouhé
Produkční život	5.2	FM\$	680	
DPR	2.60	CM\$	777	



A2A2

VIEUXSAULE CAPTAIN NXB-495

(Niagra x Lief)

OAK x SUDAN x BOLTON



PINE-TREE ALTAOAK

VIEUXSAULE SUDAN KAREEN

- » vybalancovaná produkce a exteriér
- » lehké porody
- » outcrossový původ

03-03 305 13 552 4.5% 612 3.5% 469 kg
Celoživotně: 40 012 4.8% 1 942 3.6% 1 432 kg

VA-EARLY-DAWN SUDAN CRI

VIEUXSAULE BOLTON HALIA

01-11 305 11 912 4.7% 563 3.5% 421 kg
Celoživotně: 17 612 4.6% 804 3.6% 630 kg



CALVING EASE

Produkce		PH 4/2019 USA		TPI
		kg	%	
Stád	57	Mléko	+739	2428
Dcer	116	Tuk	+32	+0.04
R %	94 %	Bílkovina	+25	+0.02
PTAT 2.07	Vemeno 1.47	Konč. 1.08	Porody 6.3	SCS 2.82
656				NM\$
Exteriér		Stád: 44	Dcer: 93	R %: 92
Znak				
Rámec	1.79 malý			velký
Konstituce	2.10 slabá			silný
Hloubka těla	2.06 mělká			hluboká
Mléčný typ	1.68 slabý			výrazný
Sklon zádě	-2.05 zdvižená			sražená
Šířka zádě	0.44 úzká			široká
Z. konč. z boku	0.98 strmý			šavlovitý
Z. konč. ze zadu	1.29 úzký			široký
Úhel paznehtu	2.14 plochý			strmý
Skóre končetin	1.24 nízké			vysoké
Přední upnutí	2.40 slabé			výrazné
Zad. výška vem.	2.00 nízké			vysoká
Zad. šířka vem.	1.84 úzká			široká
Závěsný vaz	1.97 nezřetelný			výrazný
Hloubka vem.	1.08 hluboké			mělké
Rozm. struků	1.41 daleko			u sebe
Rozm. z. struků	0.88 daleko			u sebe
Délka struků	0.38 krátké			dlouhé
Produkční život	4.0	FM\$	626	
DPR	-1.80	CM\$	672	

MM: Viexsaule Bolton Halia
01-11 305 11 912 4.7% 563 3.5% 421 kg

SANDY-VALLEY **COPIOUS** NXB-800**BOMBERO** x **MORGAN** x **ROBUST**

RICHMOND-FD EL BOMBERO
SANDY-VALLEY MORGAN CALVARY

- » prověřen na lehké porody a nadprůměrnou vlastní plodnost
- » výborné utváření vemene

S-S-I BOOKEM MORGAN

LARCREST CALIA	01-11	305	11 317	4.3%	484	3.6%	406 kg
	Celoživotně:		24 136	4.9%	1 173	3.8%	917 kg



Produkce	PH 4/2019 USA		TPI
	kg	%	
Mléko	+936		2598
Tuk	+29	-0.04	NM\$
Bílkovina	+25	-0.02	741
R %	80 %		
PTAT 2.34	Vemeno 2.02	Konč. 0.77	Porody 5.6
			SCS 2.68

Znak	Stád: 0	Dcer: 0	R %: 80		
				3	2
Rámec	1.87	malý		velký	
Konstituce	1.13	slabá		silný	
Hloubka těla	1.42	mělká		hluboká	
Mléčný typ	2.11	slabý		výrazný	
Sklon zádě	0.62	zdvížená		sražená	
Šířka zádě	1.78	úzká		široká	
Z. konč. z boku	0.71	strmý		šavlovitý	
Z. konč. ze zadu	0.15	úzký		široký	
Úhel paznehtu	0.69	plochý		strmý	
Skóre končetin	1.38	nízké		vysoké	
Přední upnutí	1.73	slabé		výrazné	
Zad. výška vem.	3.65	nízké		vysoká	
Zad. šířka vem.	3.36	úzká		široká	
Závěsný vaz	2.16	nezřetelný		výrazný	
Hloubka vem.	0.63	hluboké		mělké	
Rozm. struků	1.28	daleko		u sebe	
Rozm. z. struků	1.36	daleko		u sebe	
Délka struků	-0.08	krátké		dlouhé	

Produkční život	5.8	FM\$	752
DPR	1.20	CM\$	739

VAL-BISSON **DOORMAN** NXB-305**BOOKEM** x **SHOTTLE** x **GOLDWYN**

DE-SU 521 BOOKEM

VAL-BISSON SHOTTLE IMELDA	04-03	305	15 535	3.7%	578	3.5%	549 kg
	Celoživotně:		39 418	4.2%	1 655	3.8%	1 486 kg

PICSTON SHOTTLE

VAL-BISSON GOLDWYN MAYA	05-09	305	15 714	3.6%	566	3.4%	527 kg
	Celoživotně:		46 505	4.2%	1 934	3.7%	1 718 kg



Claynook Danessa Doorman
01-10 210d 8 027 3.9% 317 3.3% 262 kg



- » excelentní utváření exteriéru
- » nástupce Goldwyna
- » dcery úspěšné na výstavách v Madisonu a Torontu

Produkce	PH 4/2019		LPI
	Kg	%	
Stád	2823		3013
Dcer	9417	Mléko +145	Pro\$
Laktací	15506	Tuk +33	\$1242
R %	99	Bílkovina +29	
Prům. užitek. dc.	Mléko 12172	Tuk 498	Bílkovina 404

Znak	Stád: 2591	Dcer: 8484	R%: 99%				
				-10	-5	0	5
Utvář. exteriéru	13						
Vemeno	11						
Končetiny	9						
Mléčný char./kap.	13						
Zád'	2						
Hloubka vemene	7	hluboké					mělké
Textura vemene	7	vazivová					jemná
Závěsný vaz	0	slabý					silný
Přední upnutí	13	slabé					silné
Rozm. př. struků	7	od sebe					k sobě
Výška z. upnutí	5	nízké					vysoké
Šířka zad. upnutí	7	úzké					široké
Délka struků	0	krátké					dlouhé
Výška patky	11	nízká					vysoká
Postoj z boku	-1	strmý					šavlovitý
Utváření zad. kon.	9	nežádoucí					žádoucí
Postoj k. zezadu	7	úzký					široký
Rámec	9	malý					velký
Šířka hrudníku	11	úzká					široká
Hloubka těla	8	mělká					hluboká
Hranatost	6	nevyhov.					ostrá
Úhel zádě	-6	zdvížená					sražená
Šířka zádě	10	úzká					široká

Funkční znaky			
Přežitelnost	105	Dojitelnost	87
Skóre SB	109.00	M. temperament	102
Perzistence I.	102	Obtížnost porodů	99
Plodnost dcer	101	M. obtížnost porodů	104

TJR DIESEL**NXB-174**

(Bookem x Shottle)

MCCUTCHEN x SUPER x BAXTER

DE-SU BKM MCCUTCHEN 1174

MORNINGVIEW SUPER DEANN

- » produkční rodina s vynikajícími složkami
- » špičkové vemeno a utváření exteriéru
- » potvrzení výborných G PH
- » 2. býk TOP SIH ČR
- » nadprůměrná vlastní plodnost

02-03	305	11 989	3.8%	450	3.3%	391 kg
Celoživotně:		11 989	3.8%	450	3.3%	391 kg

CHARLESDALE SUPERSTITION

MORNINGVIEW BAXTER D-RAE

04-03	305	16 951	4.1%	695	3.3%	567 kg
Celoživotně:		41 218	4.3%	1 781	3.4%	1 385 kg



M: Morningview Super Dean

02-03 305 11 999 3.8% 450 3.3% 391



MM: Morningview Baxter D Rae

04-03 305 16 951 4.1% 695 3.3% 567

Produkce		PH 4/2019		LPI
Stád	81	Kg	%	3165
Dcer	132	Mléko	+1521	Pro\$
Laktaci	204	Tuk	+92	+0.30
R %	93	Bílkovina	+66	+0.13
Prům. užitek. dc.	Mléko	13146	Tuk 532	Bílkovina 421

Exteriér		Stád: 66					Dcer: 107		R%: 89%
Znak		-10	-5	0	5	10			
Utvař. exteriéru	8								
Vemeno	11								
Končetiny	4								
Mléčný char./kap.	6								
Zád	-2								
Hloubka vemene	8	hluboké						mělké	
Textura vemene	15	vazivová						jemná	
Závěsný vaz	7	slabý						silný	
Přední upnutí	7	slabé						silné	
Rozm. př. struků	6	od sebe						k sobě	
Výška z. upnutí	6	nízké						vyšoké	
Šířka zad. upnutí	6	úzké						široké	
Délka struků	4	krátké						dlouhé	
Výška patky	8	nízká						vyšoká	
Postoj z boku	2	strmý						šavlovitý	
Utvaření zad. kon.	4	nežádoucí						žádoucí	
Postoj k. zezadu	3	úzký						široký	
Rámec	10	malý						velký	
Šířka hrudníku	-1	úzká						široká	
Hloubka těla	1	mělká						hluboká	
Hranatost	5	nevýhov.						ostrá	
Úhel zádě	-7	zdvižená						sražená	
Šířka zádě	9	úzká						široká	

Funkční znaky

Přežitelnost	101	Dojitelnost	97
Skóre SB	109.00	M. temperament	104
Perzistence I.	106	Obtížnost porodů	94
Plodnost dcer	97	M. obtížnost porodů	102

Produkce		PH 12/2018 ČR		SIH
Stád	113	Kg	%	134.8
Dcer	746	Mléko	+838	
		Tuk	+43	0.10
R %	99	Bílkovina	+30	0.01

Exteriér		Dcer: 600				
Znak		76	88	100	112	124
Celkem bodů	124					
Mléčná síla	108					
Stavba těla	131					
Končetiny	111					
Vemeno	120					
Tělesný rámec	121	malý				velký
Šířka hrudníku	91	úzký				široký
Hloubka těla	97	mělké				hluboké
Hranatost	110	nevýrazná				výrazná
Sklon zádě	82	zdvižená				sražená
Sírka zádě	125	úzká				široká
Postoj zk zezadu	100	úzký				široký
Postoj zk zboku	105	strmý				šavlovitý
Paznehty	100	ploché				strmé
Přední up. vemene	111	vyduté				pevné u.
Rozmístění př. struků	113	daleko				blízko
Délka struku	102	krátké				dlouhé
Hloubka vemene	118	hluboké				mělké
Výška zad. up. vemene	119	nízko upn.				vyšoké
Závěsný vaz	107	nezřetelný				výrazný
Rozmístění zad. struků	110	daleko				blízko
Šířka zadního upnutí	106	úzká				široká
Kvalita kostí	125	hrubá				jemná
Chodivost	111	nežádoucí				žádoucí
Kondice	80	špatná				dobrá

Funkční znaky

Funkční znaky		Dílčí indexy	
Dlouhověkost	125	Plodnost po býkovi	110
Somatické buňky	116	Plodnost dcer	97
Porody maternální	110	Index končetin	114
Porody paternální	75	Index vemene	126

RONELEE FREEDOM NEO-734

(Mogul x Supersire)

MODESTY x BALISTO x FACEBOOK



BACON-HILL PETY MODESTY
RONELEE BALISTO DRIFTY

DE-SU 11236 BALISTO
RONELEE FACEBOOK DARCY

- » vysoká produkce mléka i složek
- » výborné mimoprodukční znaky
- » vynikající utváření vemene
- » vysoký ekonomický index - NM
- » velmi lehké porody



MM: Ronelee Facebook Darcy



Produkcce		PH 4/2019 USA		TPI
		kg	%	
	Mléko	+652		2545
	Tuk	+31	+0.05	NM\$
	Bílkovina	+24	+0.03	744
R %	80 %			
PTAT 1.61	Vemeno 1.66	Konč. 1.43	Porody 5.4	SCS 2.8
Exteriér		Stád: 0	Dcer: 0	R %: 80
Znak		3 2 1 1 2 3		
Rámec	0.62 malý			velký
Konstituce	0.21 slabá			silný
Hloubka těla	0.12 mělká			hluboká
Mléčný typ	0.83 slabý			výrazný
Sklon zádě	-0.40 zdvižená			sražená
Šířka zádě	-0.04 úzká			široká
Z. konč. z boku	0.71 strmý			šavlovitý
Z. konč. ze zadu	1.06 úzký			široký
Úhel paznehtu	1.41 plochý			strmý
Skóre končetin	1.52 nízké			vyšoké
Přední upnutí	2.37 slabé			výrazné
Zad. výška vem.	2.36 nízké			vyšoká
Zad. šířka vem.	2.17 úzká			široká
Závěsný vaz	-0.39 nezřetelný			výrazný
Hloubka vem.	1.62 hluboké			mělké
Rozm. struků	0.12 daleko			u sebe
Rozm. z. struků	-0.47 daleko			u sebe
Délka struků	0.49 krátké			dlouhé
Produkcční život	6.0	FM\$	703	
DPR	0.70	CM\$	765	



A2A2

WESTCOAST GUARANTEE NXB-437

(Supersire x Man-o-Man)

BOASTFUL x TANGO x SUPERSIRE



BRYCEHOLME SS BOASTFUL
IHG TANGO GAFNEY

MR WELCOME HILL TANGO
FARNEAR-TBR-BH GORGEOUS

- » malý rámec
- » velmi lehké porody
- » světová špička v NM
- » výborné utváření vemene

02-00	305	13 087	3.7%	483	3.3%	429 kg
Celoživotně:		18 931	3.8%	722	3.4%	651 kg
02-02	305	10 641	4.2%	447	3.2%	337 kg
Celoživotně:		10 641	4.2%	447	3.2%	337 kg



M: IHG Tango Gafney



A2A2

Produkcce		PH 4/2019 USA		TPI
		kg	%	
	Mléko	+430		2616
	Tuk	+32	+0.13	NM\$
	Bílkovina	+23	+0.08	811
R %	80 %			
PTAT 0.96	Vemeno 1.18	Konč. 0.04	Porody 6.3	SCS 2.54
Exteriér		Stád: 0	Dcer: 0	R %: 79
Znak		3 2 1 1 2 3		
Rámec	0.77 malý			velký
Konstituce	-0.26 slabá			silný
Hloubka těla	-0.30 mělká			hluboká
Mléčný typ	0.99 slabý			výrazný
Sklon zádě	-0.87 zdvižená			sražená
Šířka zádě	1.44 úzká			široká
Z. konč. z boku	1.35 strmý			šavlovitý
Z. konč. ze zadu	-0.32 úzký			široký
Úhel paznehtu	-0.11 plochý			strmý
Skóre končetin	0.36 nízké			vyšoké
Přední upnutí	1.24 slabé			výrazné
Zad. výška vem.	1.99 nízké			vyšoká
Zad. šířka vem.	1.83 úzká			široká
Závěsný vaz	0.27 nezřetelný			výrazný
Hloubka vem.	1.26 hluboké			mělké
Rozm. struků	-0.97 daleko			u sebe
Rozm. z. struků	-0.61 daleko			u sebe
Délka struků	-0.25 krátké			dlouhé
Produkcční život	6.5	FM\$	717	
DPR	3.40	CM\$	857	



CALVING EASE

BOLDI V GYMNAST NXB-398

(Doorman x Dorcy)
DOORSOPEN x JABIR x EPIC



- » velmi dobré utváření exteriéru
- » delší struky
- » kasein A2A2

LADYS-MANOR DOORSOPEN

BOLDI JABIR ASTRAY 02-06 281 12 001 3.9% 473 3.4% 407 kg
Celoživotně: 12 001 3.9% 473 3.4% 407 kg

COYNE-FARMS JABIR

BOLDI V S G EPIC ASTER 02-02 305 11 114 3.6% 400 3.2% 361 kg
Celoživotně: 18 992 3.6% 689 3.2% 617 kg



Boldi V S G Epic Aste



Produkcce	PH 4/2019 USA		TPI
	kg	%	
Mléko	+519		2573
Tuk	+31	+0.09	NM\$
Bílkovina	+22	+0.05	689
R %	80 %		
PTAT 2.28	Vemeno 1.96	Konč. 0.99	Porody 7.8
			SCS 2.63

Exteriér	Stád: 0	Dcer: 0	R %: 78
Znak	3 2 1 1 1 1 2 3		
Rámec	2.35 malý		velký
Konstituce	1.61 slabá		silný
Hloubka těla	1.14 mělká		hluboká
Mléčný typ	1.15 slabý		výrazný
Sklon zádě	-0.11 zdvižená		sražená
Šířka zádě	2.22 úzká		široká
Z. konč. z boku	-0.04 strmý		šavlovitý
Z. konč. ze zadu	1.11 úzký		široký
Úhel paznehtu	1.32 plochý		strmý
Skóre končetin	1.44 nízké		vysoké
Přední upnutí	2.20 slabé		výrazné
Zad. výška vem.	3.41 nízké		vysoká
Zad. šířka vem.	3.14 úzká		široká
Závěsný vaz	1.16 nezřetelný		výrazný
Hloubka vem.	2.05 hluboké		mělké
Rozm. struků	-0.07 daleko		u sebe
Rozm. z. struků	0.12 daleko		u sebe
Délka struků	1.01 krátké		dlouhé

Produkční život	5.8	FM\$	622
DPR	1.10	CM\$	722

PROGENESIS HAWAI *RC NXB-538

(Kingboy x Supersire)
APPRENTICE *RC x SILVER x HALOGEN



- » RC býk
- » slušná produkce mléka při + složkách
- » výborné utváření exteriéru

ENDCO APPRENTICE

PROGENESIS SILVER HONEYSUCKLE

SEAGULL-BAY SILVER

MS OCD HALOGEN 2403 02-00 305 7 629 4.4% 338 3.4% 260 kg
Celoživotně: 7 629 4.4% 338 3.4% 260 kg



Produkcce	PH 4/2019 USA		TPI
	kg	%	
Mléko	+578		2750
Tuk	+37	+0.12	NM\$
Bílkovina	+23	+0.04	886
R %	77 %		
PTAT 1.78	Vemeno 2.07	Konč. 0.93	Porody 6
			SCS 2.61

Exteriér	Stád: 0	Dcer: 0	R %: 75
Znak	3 2 1 1 1 1 2 3		
Rámec	1.72 malý		velký
Konstituce	0.32 slabá		silný
Hloubka těla	0.25 mělká		hluboká
Mléčný typ	0.97 slabý		výrazný
Sklon zádě	1.29 zdvižená		sražená
Šířka zádě	0.87 úzká		široká
Z. konč. z boku	0.38 strmý		šavlovitý
Z. konč. ze zadu	0.78 úzký		široký
Úhel paznehtu	1.29 plochý		strmý
Skóre končetin	1.29 nízké		vysoké
Přední upnutí	2.03 slabé		výrazné
Zad. výška vem.	3.15 nízké		vysoká
Zad. šířka vem.	2.90 úzká		široká
Závěsný vaz	1.22 nezřetelný		výrazný
Hloubka vem.	2.03 hluboké		mělké
Rozm. struků	0.53 daleko		u sebe
Rozm. z. struků	0.60 daleko		u sebe
Délka struků	-0.08 krátké		dlouhé

Produkční život	7.3	FM\$	829
DPR	3.50	CM\$	915

PROGENESIS HEMINGWAY NXB-543

(Octoberfest x Tango)

FORTUNE x JEDI x HALOGEN



PROGENESIS FORTUNE
PROGENESIS JEDI HANSOLO

S-S-I MONTROSS JEDI

MS OCD HALOGEN 2403	02-00	201	7 629	4.4%	338	3.4%	260 kg
	Celoživotně:		7 629	4.4%	338	3.4%	260 kg

- » nadprůměrná produkce mléka při plusových složkách
- » vynikající utváření exteriéru



GENOMAX



ROBOTREADY

Produkcce		PH 4/2019 USA		TPI
		kg	%	
	Mléko	+910		2800
	Tuk	+36	+0.02	NM\$
	Bílkovina	+28	+0.01	862
R %	77 %			
PTAT 2.69	Vemeno 2.24	Konč. 0.8	Porody 7.1	SCS 2.67

Exteriér		Stád: 0	Dcer: 0	R %: 75				
Znak		3	2	1	1	2	3	
Rámec	2.66 malý							velký
Konstituce	1.73 slabá							silný
Hloubka těla	1.75 mělká							hluboká
Mléčný typ	1.90 slabý							výrazný
Sklon zádě	-0.29 zdvižená							sražená
Šířka zádě	1.20 úzká							široká
Z. konč. z boku	-0.78 strmý							šavlovitý
Z. konč. ze zadu	1.10 úzký							široký
Úhel paznehtu	1.49 plochý							strmý
Skóre končetin	1.26 nízké							vysoké
Přední upnutí	2.83 slabé							výrazné
Zad. výška vem.	3.57 nízké							vysoká
Zad. šířka vem.	3.28 úzká							široká
Závěsný vaz	1.17 nezřetelný							výrazný
Hloubka vem.	2.24 hluboké							mělké
Rozm. struků	1.20 daleko							u sebe
Rozm. z. struků	0.54 daleko							u sebe
Délka struků	-0.52 krátké							dlouhé

Produkční život	6.3	FM\$	842
DPR	3.20	CM\$	875

SILVERRIDGE V IMAX NEO-710

(Mogul x Gerard)

DN: 13.08.2015

SPRING x MOGUL x SNOWMAN



WESTENRADE ALTASPRING
SILVERRIDGE V MOGUL EVON

MOUNTFIELD SSI DCY MOGUL

VELTHUIS S G SNOW EVENING	02-02	305	13 230	4.1%	546	3.1%	412 kg
	Celoživotně:		29 004	4.1%	1 179	3.3%	955 kg

- » vynikající utváření exteriéru
- » vysoká produkce mléka při + složkách
- » vysoký NM
- » lehké porody

Produkcce		PH 4/2019 USA		TPI
		kg	%	
	Mléko	+759		2670
	Tuk	+39	+0.08	NM\$
	Bílkovina	+25	+0.02	815
R %	80 %			
PTAT 2.48	Vemeno 2.73	Konč. 1.58	Porody 6.8	SCS 3.01

Exteriér		Stád: 0	Dcer: 0	R %: 79				
Znak		3	2	1	1	2	3	
Rámec	1.12 malý							velký
Konstituce	0.62 slabá							silný
Hloubka těla	0.57 mělká							hluboká
Mléčný typ	1.56 slabý							výrazný
Sklon zádě	0.50 zdvižená							sražená
Šířka zádě	1.29 úzká							široká
Z. konč. z boku	-0.85 strmý							šavlovitý
Z. konč. ze zadu	2.03 úzký							široký
Úhel paznehtu	1.58 plochý							strmý
Skóre končetin	1.55 nízké							vysoké
Přední upnutí	2.96 slabé							výrazné
Zad. výška vem.	4.03 nízké							vysoká
Zad. šířka vem.	3.71 úzká							široká
Závěsný vaz	1.02 nezřetelný							výrazný
Hloubka vem.	2.02 hluboké							mělké
Rozm. struků	1.26 daleko							u sebe
Rozm. z. struků	1.10 daleko							u sebe
Délka struků	-1.38 krátké							dlouhé

Produkční život	5.1	FM\$	795
DPR	0.50	CM\$	824



MM: Velthuis S G Snow Evening



GENOMAX



CALVING EASE

SANDY-VALLEY JOVIAL NEA-121

BALISTO x ROBUST x PLANET



DE-SU 11236 BALISTO
SANDY-VALLEY ROBUST JADE

- » nadprůměrná vlastní plodnost
- » dobrá produkce mléka při + složkách
- » výborné utváření exteriéru, včetně umístění struků

ROYLANE SOCRA ROBUST

SANDY-VALLEY PLANE SAPPHIRE	02-00	305	15 182	3.3%	504	3.0%	450 kg
Celoživotně:			19 382	3.3%	649	3.0%	588 kg



MM: Sandy Valley Plane Sapphire
02-00 305 15 182 3.3% 504 3.0% 450 kg



Produkcce	PH 4/2019 USA			TPI
Stád	38			
Dcer	77	Mléko	+799	2455
		Tuk	+32	+0.02
		Bílkovina	+29	+0.04
R %	92 %			NM\$ 646
PTAT 1.89	Vemeno 0.75	Konč. 1.39	Porody 7.9	SCS 2.79

Exteriér	Stád: 27	Dcer: 56	R %: 90			
Znak	3	2	1	1	2	3
Rámec	1.36	malý				velký
Konstituce	1.19	slabá				silný
Hloubka těla	1.20	mělká				hluboká
Mléčný typ	1.69	slabý				výrazný
Sklon zádě	-1.36	zdvížená				sražená
Šířka zádě	2.41	úzká				široká
Z. konč. z boku	1.12	strmý				šavlovitý
Z. konč. ze zadu	1.41	úzký				široký
Úhel paznehtu	1.68	ploché				strmý
Skóre končetin	1.54	nízké				vyšoké
Přední upnutí	1.26	slabé				výrazné
Zad. výška vem.	2.10	nízké				vyšoká
Zad. šířka vem.	1.93	úzká				široká
Závěsný vaz	-0.52	nežřetelný				výrazný
Hloubka vem.	-0.01	hluboké				mělké
Rozm. struků	-0.11	daleko				u sebe
Rozm. z. struků	-0.38	daleko				u sebe
Délka struků	0.76	krátké				dlouhé

Produkční život	3.4	FM\$	594
DPR	-1.70	CM\$	672

COMESTAR LAUTRUST NXB-412

SUDAN x MAN-O-MAN x GOLDWYN



VA-EARLY-DAWN SUDAN
COMESTAR LAUTAMAI MAN O MAN

- » výborné utváření exteriéru
- » vysoká produkce složek % i kg
- » vhodný na jalovice
- » vysoká vlastní plodnost býka
- » původ bez Mogula, Dorcyho

LONG-LANGS OMAN OMAN

COMESTAR LAUTAMA GOLDWYN	06-04	305	18 069	4.8%	865	3.2%	577 kg
Celoživotně:			54 475	4.8%	2 604	3.6%	1 981 kg



Jobert Lautrust Erika



Produkcce	PH 4/2019			LPI
Stád	148			
Dcer	170	Mléko	+1467	3202
Laktaci	348	Tuk	+85	+0.25
R %	95	Bílkovina	+69	+0.17
Prům. užitek. dc.	Mléko	12309	Tuk 500	Bílkovina 402

Exteriér	Stád: 133	Dcer: 153	R%: 91%		
Znak	-10	-5	0	5	10
Utvář. exteriéru	10				
Vemeno	10				
Končetiny	11				
Mléčný char./kap.	3				
Zád'	9				
Hloubka vemene	3	hluboké			mělké
Textura vemene	12	vazivová			jemná
Závěsný vaz	9	slabý			silný
Přední upnutí	6	slabé			silné
Rozm. př. struků	-4	od sebe			k sobě
Výška z. upnutí	6	nízké			vyšoké
Šířka zad. upnutí	4	úzké			široké
Délka struků	0	krátké			dlouhé
Výška patky	4	nízká			vyšoká
Postoj z boku	-4	strmý			šavlovitý
Utváření zad. kon.	11	nežádoucí			žádoucí
Postoj k. zezadu	8	úzký			široký
Rámec	7	malý			velký
Šířka hrudníku	-4	úzká			široká
Hloubka těla	-6	mělká			hluboká
Hranatost	9	nevyhov.			ostrá
Úhel zádě	6	zdvížená			sražená
Šířka zádě	1	úzká			široká

Funkční znaky			
Přežitelnost	102	Dojitelnost	94
Skóre SB	103.00	M. temperament	93
Perzistence I.	107	Obtížnost porodů	99
Plodnost dcer	98	M. obtížnost porodů	102

JEANLU LEGOLAS NXB-315

(McCutchen x Super) (Snowman x Shottle) DN: 05.12.2014
KINGBOY x SHOTGLASS x MAN-O-MAN



- » vysoká produkce mléka
- » BB kasein

Produkce		PH 4/2019 USA		TPI
Stád	30	kg	%	2436
Dcer	73	Mléko +759		
		Tuk +21	-0.05	NM\$ 578
R %	91 %	Bílkovina +24	+0.01	SCS 2.74
PTAT 1.59	Vemeno 1.55	Konč. 0.82	Porody 7	

Exteriér		Stád: 6	Dcer: 10	R %: 82			
Znak		3	2	1	1	2	3
Rámec	0.52 malý						velký
Konstituce	0.09 slabá						silný
Hloubka těla	0.34 mělká						hluboká
Mléčný typ	1.66 slabý						výrazný
Sklon zádě	-0.74 zdvižená						sražená
Šířka zádě	0.62 úzká						široká
Z. konč. z boku	0.38 strmý						šavlovitý
Z. konč. ze zadu	0.67 úzký						široký
Úhel paznehtu	1.18 plochý						strmý
Skóre končetin	0.84 nízké						vysoké
Přední upnutí	1.39 slabé						výrazné
Zad. výška vem.	2.41 nízké						vysoká
Zad. šířka vem.	2.22 úzká						široká
Závěsný vaz	1.39 nezřetelný						výrazný
Hloubka vem.	0.31 hluboké						mělké
Rozm. struků	1.44 daleko						u sebe
Rozm. z. struků	1.50 daleko						u sebe
Délka struků	0.03 krátké						dlouhé
Produkční život	3.5	FM\$	560				
DPR	2.10	CM\$	588				

MORNINGVIEW MCC KINGBOY
 EDG LACY SHOTGLASS 748

BUTZ-BUTLER SHOTGLASS

KELLERCREST MANOMAN LACY	02-06	305	11 716	3.8%	442	3.4%	398 kg
	Celoživotně:		11 716	3.8%	442	3.4%	398 kg



MM: Kellercrest tManoman Lacy



MORNINGVIEW MAINTOP NEO-510

(Snowman x Planet) DN: 06.04.2014
LET IT SNOW x FREDDIE x SHOTTLE



- » vynikající utváření exteriéru
- » delší struky
- » vysoká produkce mléka při + složkách

Produkce		PH 4/2018		GLPI
Stád	90	Kg	%	2886
Dcer	229	Mléko 1190		
		Tuk 66	+0.18	Pro\$
R %	90	Bílkovina 58	+0.17	\$1662

Exteriér		R%: 87%				
Znak		-10	-5	0	5	10
Utvář. exteriéru	7					
Vemeno	6					
Končetiny	3					
Mléčný char./kap.	4					
Zád'	6					
Hloubka vemene	8 hluboké					mělké
Textura vemene	2 vazivová					jemná
Závěsný vaz	-2 slabý					silný
Přední upnutí	7 slabé					silné
Rozm. př. struků	0 od sebe					k sobě
Výška z. upnutí	6 nízké					vysoké
Šířka zad. upnutí	9 úzké					široké
Délka struků	5 krátké					dlouhé
Výška patky	6 nízká					vysoká
Postoj z boku	-5 strmý					šavlovitý
Utváření zad. kon.	3 nežádoucí					žádoucí
Postoj k. zezadu	2 úzký					široký
Rámec	4 malý					velký
Šířka hrudníku	9 úzká					široká
Hloubka těla	2 mělká					hluboká
Hranatost	-1 nevyhov.					ostrá
Úhel zádě	-1 zdvižená					sražená
Šířka zádě	2 úzká					široká

Funkční znaky			
Přežitelnost	103	Dojitelnost	104
Skóre SB	101	M. temperament	104
Perzistence I.	102	Obtížnost porodů	97
Plodnost dcer	98	M. obtížnost porodů	99

VELTHUIS LET IT SNOW

MORNINGVIEW FREDDIE MIMI	02-09	305	12 664	4.4%	560	3.6%	460 kg
	Celoživotně:		12 664	4.4%	560	3.6%	460 kg

BADGER-BLUFF FANNY FREDDIE

MORNINGVIEW SHOTTLE MAUI	04-08	305	14 488	3.8%	545	3.4%	488 kg
	Celoživotně:		63 771	3.9%	2 477	3.4%	2 144 kg



Matka: Morningview Freddie Mimi

02-09	305	12 664	4.4%	560	3.6%	460
-------	-----	--------	------	-----	------	-----



MAINSTREAM MANIFOLD NEA-960 O MAN x BW MARSHALL x EMORY



- » stálice v naší nabídce
- » dobrá produkce mléka při vysokých složkách
- » vysoký NETMERIT, výborné mimoprodukční znaky na spoustě dcer

O-BEE MANFRED JUSTIC

MAINSTREAM MARSH AEROINE 04-04 305 19 491 4,1% 795 3,1% 595 kg
Celoživotně: 64 334 4,1% 2 607 3,3% 2 114 kg

MARA-THON BW MARSHALL

MAINSTREAM EMORY HERSHEY 06-07 305 21 718 4,2% 905 2,8% 611 kg
Celoživotně: 110 287 3,8% 4 216 3,1% 3 392 kg



Stone-Ridge manifold 26190



Produkce		PH 4/2019 USA		TPI
Stád	11575	kg	%	2254
Dcer	76857	Mléko +636		NM\$ 563
		Tuk +30	+0.05	
R %	99 %	Bílkovina +23	+0.03	
PTAT 0.36	Vemeno 0.48	Konč. -0.85	Porody 3.9	SCS 3.03

Exteriér		Stád: 6616	Dcer: 33639	R %: 98
Znak		3 2 1 1 1 2 3		
Rámec	-0.31 malý			velký
Konstituce	0.58 slabá			silný
Hloubka těla	0.31 mělká			hluboká
Mléčný typ	0.27 slabý			výrazný
Sklon zádě	-0.92 zdvižená			sražená
Šířka zádě	0.93 úzká			široká
Z. konč. z boku	-0.33 strmý			šavlovitý
Z. konč. ze zadu	-1.40 úzký			široký
Úhel paznehtu	-0.98 plochý			strmý
Skóre končetin	-0.68 nízké			vysoké
Přední upnutí	1.50 slabé			výrazné
Zad. výška vem.	0.97 nízké			vysoká
Zad. šířka vem.	0.89 úzká			široká
Závěsný vaz	-1.31 nezřetelný			výrazný
Hloubka vem.	-0.31 hluboké			mělké
Rozm. struků	-0.47 daleko			u sebe
Rozm. z. struků	-1.25 daleko			u sebe
Délka struků	-0.16 krátké			dlouhé

Produkční život	3.3	FM\$	532
DPR	2.10	CM\$	577

VOGUE MANSFIELD NXB-539 (Supersire x Super) SUPERSHOT x MCCUTCHEN x SNOWMAN



- » nadprůměrná vlastní plodnost býka
- » výborné utváření exteriéru
- » vysoká produkce mléka
- » lehké porody

COGENT SUPERSHOT

SNOWBIZ MCCUTCHEN LOTTIE 02-02 305 10 854 3,8% 416 3,2% 345 kg
Celoživotně: 15 858 3,8% 608 3,3% 523 kg

DE-SU BKM MCCUTCHEN 1174

FREUREHAVEN FGS LUCY 04-10 305 16 910 3,5% 588 3,1% 521 kg
Celoživotně: 60 619 3,7% 2 221 3,1% 1 884 kg



MM: Freurhaven FGS Lucy
04-10 305 16 910 3,5% 588 3,1% 521 kg



IMMUNITY+



GENOMAX+



FERTILITY FIRST

Produkce		PH 4/2019 USA		TPI
Stád	0	kg	%	2510
Dcer	80 %	Mléko +692	-0.08	NM\$ 598
		Tuk +14	+0.01	
R %	80 %	Bílkovina +21		
PTAT 1.98	Vemeno 1.85	Konč. 1.03	Porody 6.4	SCS 2.63

Exteriér		Stád: 0	Dcer: 0	R %: 79
Znak		3 2 1 1 1 2 3		
Rámec	2.11 malý			velký
Konstituce	1.31 slabá			silný
Hloubka těla	0.49 mělká			hluboká
Mléčný typ	0.46 slabý			výrazný
Sklon zádě	0.83 zdvižená			sražená
Šířka zádě	0.86 úzká			široká
Z. konč. z boku	0.03 strmý			šavlovitý
Z. konč. ze zadu	0.96 úzký			široký
Úhel paznehtu	1.64 plochý			strmý
Skóre končetin	1.43 nízké			vysoké
Přední upnutí	2.71 slabé			výrazné
Zad. výška vem.	2.52 nízké			vysoká
Zad. šířka vem.	2.32 úzká			široká
Závěsný vaz	1.11 nezřetelný			výrazný
Hloubka vem.	2.22 hluboké			mělké
Rozm. struků	0.96 daleko			u sebe
Rozm. z. struků	0.55 daleko			u sebe
Délka struků	0.24 krátké			dlouhé

Produkční život	4.8	FM\$	579
DPR	3.80	CM\$	609



BRYHILL MC GREGOR NEO-599

(Mogul x Man-O-Man) DN: 06.10.2014
PURE x MCCUTCHEN x OBSERVER



- » vysoká plodnost dcer
- » lehké porody
- » velmi dobré utváření exteriéru

Produkce		PH 4/2019 USA		TPI
Stád	24	kg	%	2351
Dcer	58	Mléko +574		
		Tuk +30	+0.07	NM\$
R %	90 %	Bílkovina +17	+0.00	571
PTAT 1.66	Vemeno 1.72	Konč. 1.09	Porody 7	SCS 3.08

Exteriér		Stád: 0	Dcer: 0	R %: 79			
Znak		3	2	1	1	2	3
Rámec	1.97 malý						velký
Konstituce	0.33 slabá						silný
Hloubka těla	0.38 mělká						hluboká
Mléčný typ	1.02 slabý						výrazný
Sklon zádě	0.83 zdvižená						sražená
Šířka zádě	0.44 úzká						široká
Z. konč. z boku	-1.56 strmý						šavlovitý
Z. konč. ze zadu	1.28 úzký						široký
Úhel paznehtu	1.67 plochý						strmý
Skóre končetin	1.36 nízké						vysoké
Přední upnutí	2.13 slabé						výrazné
Zad. výška vem.	2.69 nízké						vysoká
Zad. šířka vem.	2.47 úzká						široká
Závěsný vaz	0.86 nezfetelný						výrazný
Hloubka vem.	1.90 hluboké						mělké
Rozm. struků	0.44 daleko						u sebe
Rozm. z. struků	0.33 daleko						u sebe
Délka struků	-0.12 krátké						dlouhé

Produkční život	2.6	FM\$	570
DPR	0.70	CM\$	572

STE ODILE PURE

SONRAY-ACRES MC DI	02-03	289	11 908	3.5%	419	3.3%	391 kg
Celoživotně:			11 908	3.5%	419	3.3%	391 kg

DE-SU BKM MCCUTCHEN 1174

SONRAY-ACRES SOC OBSERV VI	02-05	290	8582	4%	342	3.1%	268 kg
Celoživotně:			12933	4.3%	540	3.1%	399 kg

DE-SU OBSERVER

SONRAY-ACRES SHOT SOCRTS PI	04-11	305	11 104	3.9%	431	2.9%	324 kg
Celoživotně:			44 258	3.8%	1 648	3.1%	1 386 kg



STE ODILE MERLOT NXB-456

(Domain x Planet) DN: 08.10.2012
MERIDIAN x BAXTER x GOLDWYN



- » velmi dobrá produkce mléka při vysokých složkách
- » vysoká odolnost na mastitidy a dobré mimoprodukční znaky
- » vhodný na jalovice, delší struky
- » dvojče býka MERCURE

Produkce		PH 4/2019		LPI
Stád	321	Kg	%	2937
Dcer	589	Mléko +899		
Laktaci	843	Tuk +50	+0.15	Pro\$
R %	98	Bílkovina +35	+0.04	\$1425
Prům. užittk. dc.	Mléko 12557	Tuk 498	Bílkovina 399	

Exteriér		Stád: 281	Dcer: 486	R%: 96%		
Znak		-10	-5	0	5	10
Utř. exteriéru	6					
Vemeno	8					
Končetiny	7					
Mléčný char./kap.	-2					
Zád	1					
Hloubka vemene	7 hluboké					mělké
Textura vemene	10 vazivová					jemná
Závěsný vaz	6 slabý					silný
Přední upnutí	7 slabé					silné
Rozm. př. struků	-1 od sebe					k sobě
Výška z. upnutí	4 nízké					vysoké
Šířka zad. upnutí	0 úzké					široké
Délka struků	6 krátké					dlouhé
Výška patky	12 nízká					vysoká
Postoj z boku	3 strmý					šavlovitý
Utváření zad. kon.	7 nežadoucí					žadoucí
Postoj k. ze zadu	-3 úzký					široký
Rámec	9 malý					velký
Šířka hrudníku	-6 úzká					široká
Hloubka těla	-6 mělká					hluboká
Hranatost	2 nevyhov.					ostrá
Úhel zádě	2 zdvižená					sražená
Šířka zádě	4 úzká					široká

Funkční znaky		104	Dojitelnost	97
Přežitelnost	104	Dojitelnost	97	
Skóre SB	104	M. temperament	99	
Perzistence I.	100	Obtížnost porodů	102	
Plodnost dcer	103	M. obtížnost porodů	105	

SULLY HART MERIDIAN

LES091 BAXTER MODEL RUBIS	08-04	305	14 997	4.2%	625	3.1%	469 kg
Celoživotně:			77 912	4.3%	3 345	3.3%	2 595 kg

EMERALD-ACR-SA T-BAXTER

LES091 GOLDWYN MODEL IRIS	03-08	305	18 570	3.7%	679	3.1%	574 kg
Celoživotně:			103 414	4.0%	4 125	3.3%	3 381 kg



MM: LES 091 Goldwyn Model Iris

STE ODILE MILKTIME NEO-836

(Montross x Supersire)

DUKE x SUPERSHOT x MUNITION



- » vysoká produkce mléka
- » vysoký NM
- » krávy středního rámce

S-S-I MONTROSS DUKE

STE ODILE SUPERSHOT ELECTRA 02-00 305 12 800 3.9% 496 3.1% 397 kg
Celoživotně: 17 843 4.0% 708 3.2% 576 kg

COGENT SUPERSHOT

STE ODILE MUNITION ELSA 02-03 305 12 012 3.6% 435 3.1% 370 kg
Celoživotně: 23 585 3.8% 888 3.3% 773 kg



M: Ste Odile Supershot Electra

02-00 305 12 800 3.9% 496 3.1% 397 kg



Produkce	PH 4/2019 USA		TPI
	kg	%	
Mléko	+1276		2790
Tuk	+44	-0.02	NM\$
Bílkovina	+41	+0.02	937
R %	79 %		937
PTAT 1.57	Vemeno 1.35	Konč. 0.27	Porody 8.7
			SCS 2.64

Znak	Stád: 0	Dcer: 0	R %: 78		
				3	2
Rámec	0.59	malý		velký	
Konstituce	0.88	slabá		silný	
Hloubka těla	0.82	mělká		hluboká	
Mléčný typ	2.08	slabý		výrazný	
Sklon zádě	1.51	zdvížená		sražená	
Šířka zádě	0.99	úzká		široká	
Z. konč. z boku	0.34	strmý		šavlovitý	
Z. konč. ze zadu	0.13	úzký		široký	
Úhel paznehtu	-0.14	ploché		strmý	
Skóre končetin	0.47	nízké		vysoké	
Přední upnutí	1.08	slabé		výrazné	
Zad. výška vem.	2.71	nízké		vysoká	
Zad. šířka vem.	2.49	úzká		široká	
Závěsný vaz	1.21	nezřetelný		výrazný	
Hloubka vem.	-0.58	hluboké		mělké	
Rozm. struků	1.54	daleko		u sebe	
Rozm. z. struků	1.67	daleko		u sebe	
Délka struků	-0.83	krátké		dlouhé	

Produkční život	6.0	FM\$	903
DPR	0.00	CM\$	956

(Montross x Supersire)

JEDI x BALISTO x NUMERO UNO

SANDY-VALLEY PISTON NEO-752



- » komplexní býk - produkce i exteriér, lehké porody
- » vybalancované utváření exteriéru
- » vysoká produkce mléka při + složkách

S-S-I MONTROSS JEDI

SANDY-VALLEY BL PARADISE

DE-SU 11236 BALISTO

SANDY-VALLEY NU PRECIOUS 02-07 305 11 630 4.7% 548 3.6% 419 kg
Celoživotně: 14 810 4.7% 699 3.7% 545 kg



M: Sandy-Valley Bl Paradise



IMMUNITY+



FERTILITY FIRST

Produkce	PH 4/2019 USA		TPI
	kg	%	
Mléko	+641		2649
Tuk	+32	+0.06	NM\$
Bílkovina	+28	+0.07	760
R %	80 %		760
PTAT 2.32	Vemeno 2.05	Konč. 0.48	Porody 6.8
			SCS 2.67

Znak	Stád: 0	Dcer: 0	R %: 80		
				3	2
Rámec	1.59	malý		velký	
Konstituce	1.35	slabá		silný	
Hloubka těla	1.23	mělká		hluboká	
Mléčný typ	1.54	slabý		výrazný	
Sklon zádě	-0.87	zdvížená		sražená	
Šířka zádě	1.34	úzká		široká	
Z. konč. z boku	-1.00	strmý		šavlovitý	
Z. konč. ze zadu	0.32	úzký		široký	
Úhel paznehtu	1.86	ploché		strmý	
Skóre končetin	0.72	nízké		vysoké	
Přední upnutí	3.03	slabé		výrazné	
Zad. výška vem.	2.63	nízké		vysoká	
Zad. šířka vem.	2.42	úzká		široká	
Závěsný vaz	0.74	nezřetelný		výrazný	
Hloubka vem.	2.19	hluboké		mělké	
Rozm. struků	0.99	daleko		u sebe	
Rozm. z. struků	0.76	daleko		u sebe	
Délka struků	-0.21	krátké		dlouhé	

Produkční život	5.9	FM\$	680
DPR	1.00	CM\$	798



CALVING EASE



A2A2



SEXED

PROGENESIS PROSPEROUS NXB-544

(Tuffenuff (Day) x Mogul)
MAGNUS x SUPERSHOT x ENFORCER



WET TUFFENUFF MAGNUS

PROGENESIS SUPERSHOT PASSION

- » vysoká produkce mléka při plusových složkách
- » vynikající utváření exteriéru

COGENT SUPERSHOT

PROGENESIS ENFORCER PAT	02-03	305	13 999	3.8%	536	3.5%	492 kg
Celoživotně:			21 334	4%	862	3.8%	802 kg



MM: Progenis Enforcer Pat

02-03 305 13 999 3.8% 536 3.5% 492 kg



Produkce	PH 4/2019 USA		TPI
	kg	%	
Mléko	+852		2709
Tuk	+37	+0.04	NM\$
Bílkovina	+31	+0.04	838
R %	79 %		
PTAT 2.07	Vemeno 2.14	Konč. 0.48	Porody 7.8
			SCS 2.45

Exteriér	Znak	Stád: 0	Dcer: 0	R %: 77	
					3
Rámec	1.86 malý			velký	
Konstituce	1.32 slabá			silný	
Hloubka těla	1.29 mělká			hluboká	
Mléčný typ	1.53 slabý			výrazný	
Sklon zádě	0.79 zdvižená			sražená	
Šířka zádě	1.34 úzká			široká	
Z. konč. z boku	0.31 strmý			šavlovitý	
Z. konč. ze zadu	0.57 úzký			široký	
Úhel paznehtu	1.01 plochý			strmý	
Skóre končetin	0.84 nízké			vysoké	
Přední upnutí	3.00 slabé			výrazné	
Zad. výška vem.	3.19 nízké			vysoká	
Zad. šířka vem.	2.93 úzká			široká	
Závěsný vaz	0.27 nezfetelný			výrazný	
Hloubka vem.	2.00 hluboké			mělké	
Rozm. struků	0.95 daleko			u sebe	
Rozm. z. struků	0.27 daleko			u sebe	
Délka struků	-0.02 krátké			dlouhé	

Produkční život	5.6	FM\$	773
DPR	-0.20	CM\$	872

LESPERRON SANTORIUS RC NEO-802

(Montross x Supersire)
JEDI x KINGBOY x NUMERO UNO



S-S-I MONTROSS JEDI

LESPERRON KINGBOY SANTANA

- » vysoká produkce mléka
- » RC býk
- » delší struky

MORNINGVIEW MCC KINGBOY

JOSEY-LLC UNO SANGARIA	02-02	305	11 881	5.2%	624	3.3%	394 kg
Celoživotně:			26 185	5.0%	1 319	3.4%	888 kg



Produkce	PH 4/2019 USA		TPI
	kg	%	
Mléko	+873		2651
Tuk	+27	-0.04	NM\$
Bílkovina	+31	+0.04	744
R %	80 %		
PTAT 1.91	Vemeno 1.83	Konč. 0.37	Porody 8.3
			SCS 2.7

Exteriér	Znak	Stád: 0	Dcer: 0	R %: 78	
					3
Rámec	1.74 malý			velký	
Konstituce	1.52 slabá			silný	
Hloubka těla	1.02 mělká			hluboká	
Mléčný typ	1.13 slabý			výrazný	
Sklon zádě	-0.33 zdvižená			sražená	
Šířka zádě	1.28 úzká			široká	
Z. konč. z boku	-1.89 strmý			šavlovitý	
Z. konč. ze zadu	0.35 úzký			široký	
Úhel paznehtu	1.79 plochý			strmý	
Skóre končetin	0.62 nízké			vysoké	
Přední upnutí	2.03 slabé			výrazné	
Zad. výška vem.	3.25 nízké			vysoká	
Zad. šířka vem.	2.99 úzká			široká	
Závěsný vaz	1.46 nezfetelný			výrazný	
Hloubka vem.	1.30 hluboké			mělké	
Rozm. struků	0.23 daleko			u sebe	
Rozm. z. struků	0.50 daleko			u sebe	
Délka struků	1.74 krátké			dlouhé	

Produkční život	5.9	FM\$	695
DPR	2.80	CM\$	769

ALL.NURE SOCIETY NXB-510

(Robust x Planet)

SUPERSIRE x BAXTER x GOLDWYN



- » vynikající vlastní plodnost býka, prověřeno na chovech v Maďarsku
- » vybalancovaný exteriér a produkce
- » delší struky

SEAGULL-BAY SUPERSIRE

ALL.NURE BAXTER SERENELLA	02-00	305	14 922	3.2%	483	2.8%	422 kg
Celoživotně:			27 105	3.3%	883	2.8%	769 kg

EMERALD-ACR-SA T-BAXTER

LA FELCE SERETTA	01-11	305	13 843	3.5%	484	3.4%	464 kg
Celoživotně:			32 133	3.6%	1 172	3.3%	1 056 kg



Jo-Line Society Frantic



Produkce		PH 4/2019 USA		TPI
Stád	95	kg	%	2397
Dcer	257	Mléko	+296	NM\$ 599
		Tuk	+19	
R %	95 %	Bílkovina	+9	+0.07
				+0.00
PTAT 1.58	Vemeno 1.56	Konč. 1.18	Porody 6.9	SCS 2.45

Exteriér		Stád: 74	Dcer: 200	R %: 95			
Znak		3	2	1	1	2	3
Rámec	2.13 malý						velký
Konstituce	1.05 slabá						silný
Hloubka těla	0.55 mělká						hluboká
Mléčný typ	0.33 slabý						výrazný
Sklon zádě	1.18 zdvižená						sražená
Šířka zádě	1.13 úzká						široká
Z. konč. z boku	-0.67 strmý						šavlovitý
Z. konč. ze zadu	0.86 úzký						široký
Úhel paznehtu	1.46 plochý						strmý
Skóre končetin	1.68 nízké						vysoké
Přední upnutí	2.13 slabé						výrazné
Zad. výška vem.	2.04 nízké						vysoká
Zad. šířka vem.	1.88 úzká						široká
Závěsný vaz	2.19 nezřetelný						výrazný
Hloubka vem.	2.52 hluboké						mělké
Rozm. struků	-0.22 daleko						u sebe
Rozm. z. struků	0.62 daleko						u sebe
Délka struků	1.33 krátké						dlouhé

Produkční život	6.6	FM\$	577
DPR	1.90	CM\$	613

WESTCOAST STYX RED RED-718 ENTITLE *RC x SYMPATICO *RC x SNOWMAN

(Sympatico x M-O-M)



- » výborně utvářené vemeno
- » velice lehké porody

STANTONS ENTITLE

SNOWBIZ SYMPATICO SHAE RED

DYMETHOLM S SYMPATICO

GEN-I-BEQ SNOWMAN SUMMER	02-01	305	11 725	3.5%	405	3.1%	359 kg
Celoživotně:			20 975	3.6%	753	3.2%	678 kg



MM: Gen-I-Beq Snowman Sumer



Produkce		PH 4/2019 USA		TPI
		kg	%	2396
	Mléko	+680		NM\$ 586
	Tuk	+10	-0.12	
R %	79 %	Bílkovina	+16	-0.03
PTAT 1.42	Vemeno 2.22	Konč. 2.56	Porody 3.8	SCS 2.7

Exteriér		Stád: 0	Dcer: 0	R %: 77			
Znak		3	2	1	1	2	3
Rámec	0.23 malý						velký
Konstituce	-0.27 slabá						silný
Hloubka těla	-0.72 mělká						hluboká
Mléčný typ	-0.24 slabý						výrazný
Sklon zádě	1.07 zdvižená						sražená
Šířka zádě	-0.47 úzká						široká
Z. konč. z boku	-1.70 strmý						šavlovitý
Z. konč. ze zadu	2.49 úzký						široký
Úhel paznehtu	2.00 plochý						strmý
Skóre končetin	2.39 nízké						vysoké
Přední upnutí	2.47 slabé						výrazné
Zad. výška vem.	2.65 nízké						vysoká
Zad. šířka vem.	2.44 úzká						široká
Závěsný vaz	0.44 nezřetelný						výrazný
Hloubka vem.	2.10 hluboké						mělké
Rozm. struků	1.20 daleko						u sebe
Rozm. z. struků	0.73 daleko						u sebe
Délka struků	-0.49 krátké						dlouhé

Produkční život	5.6	FM\$	609
DPR	2.70	CM\$	579



MR AMERICA SURFER NEO-828

(M-O-M x Planet)

SHAN x ROBUST x PLANET



- » ideálně vybalancovaná produkce a utváření exteriéru
- » vhodný na jalovice
- » krávy středního rámce

LADYS-MANOR MAN-O-SHAN

SEAGULL-BAY MISS AMERICA 02-03 305 12 107 4.3% 523 3.4% 415 kg
Celoživotně: 19 536 4.4% 865 3.8% 735 kg

ROYLANE SOCRA ROBUST

AMMON-PEACHEY SHAUNA 02-01 305 13 390 4.1% 543 3.2% 429 kg
Celoživotně: 35 539 3.9% 1 372 3.2% 1 131 kg



MM: Ammon-Peachey Shauna

02-01 305 13 390 4.1% 543 3.2% 429 kg



Produkce		PH 4/2019 USA		TPI
Stád	196	kg	%	2574
Dcer	430	Mléko	+738	NM\$ 777
		Tuk	+43	
R %	95 %	Bílkovina	+29	+0.12
				+0.05
PTAT 1.48	Vemeno 1.42	Konč. -0.06	Porody 7.3	SCS 2.82

Exteriér		Stád: 149	Dcer: 187	R %: 87			
Znak		3	2	1	1	2	3
Rámec	1.52 malý						velký
Konstituce	1.29 slabá						silný
Hloubka těla	0.78 mělká						hluboká
Mléčný typ	1.22 slabý						výrazný
Sklon zádě	-1.19 zdvižená						sražená
Šířka zádě	1.57 úzká						široká
Z. konč. z boku	0.28 strmý						šavlovitý
Z. konč. ze zadu	0.26 úzký						široký
Úhel paznehtu	0.12 plochý						strmý
Skóre končetin	0.23 nízké						vyšoké
Přední upnutí	1.70 slabé						výrazné
Zad. výška vem.	2.18 nízké						vyšoká
Zad. šířka vem.	2.01 úzká						široká
Závěsný vaz	0.65 nezfetelný						výrazný
Hloubka vem.	1.69 hluboké						mělké
Rozm. struků	0.73 daleko						u sebe
Rozm. z. struků	-0.20 daleko						u sebe
Délka struků	0.20 krátké						dlouhé

Produkční život	3.9	FM\$	715
DPR	-0.60	CM\$	808

LADYS-MANOR SYLVESTER NXB-540

(Oak x Dorcy)

OCTOBERFEST x JABIR x SUPER



- » vybalancovaná produkce a utváření exteriéru
- » delší struky
- » lehké porody
- » vhodný na jalovice

LADYS-MANOR OCTOBERFEST

LADYS-MANOR JAB SUNDAY

COYNE-FARMS JABIR

LADYS-MANOR DORA SUMMER 04-01 305 14 624 4.4% 650 3.3% 483 kg
Celoživotně: 46 145 4.3% 1 976 3.3% 1 503 kg



M: Ladys-Manor Jab Sunday



IMMUNITY+



ROBOTREADY



CALVING EASE

Produkce		PH 4/2019 USA		TPI
		kg	%	2494
	Mléko	+583		NM\$ 631
	Tuk	+23	+0.01	
R %	80 %	Bílkovina	+19	+0.01
PTAT 2.06	Vemeno 1.29	Konč. 1.52	Porody 6.3	SCS 2.54

Exteriér		Stád: 0	Dcer: 0	R %: 79			
Znak		3	2	1	1	2	3
Rámec	2.20 malý						velký
Konstituce	2.33 slabá						silný
Hloubka těla	1.73 mělká						hluboká
Mléčný typ	0.24 slabý						výrazný
Sklon zádě	-0.79 zdvižená						sražená
Šířka zádě	0.94 úzká						široká
Z. konč. z boku	-1.58 strmý						šavlovitý
Z. konč. ze zadu	2.15 úzký						široký
Úhel paznehtu	2.05 plochý						strmý
Skóre končetin	1.68 nízké						vyšoké
Přední upnutí	2.46 slabé						výrazné
Zad. výška vem.	1.98 nízké						vyšoká
Zad. šířka vem.	1.82 úzká						široká
Závěsný vaz	0.61 nezfetelný						výrazný
Hloubka vem.	1.94 hluboké						mělké
Rozm. struků	0.58 daleko						u sebe
Rozm. z. struků	0.37 daleko						u sebe
Délka struků	1.59 krátké						dlouhé

Produkční život	6.2	FM\$	602
DPR	2.70	CM\$	649



GENOMAX

IMAX x SUPERSHOT x MUNITION

SILVERRIDGE V **TIMBERLAKE**

- » vysoká produkce mléka
- » vysoký NM
- » lehké porody
- » krávy středního rámce

SILVERRIDGE V IMAX

SILVERRIDGE V SSHOT EARRING	02-04	305	13 760	520	3.8	491	3.6 kg
Celoživotně:			19 796	777	3.9	750	3.8 kg

COGENT SUPERSHOT

SILVERRIDGE V MUNITION EARWIG	03-08	305	16 921	3.2%	543	3.1%	523 kg
Celoživotně:			53 954	3.3%	1 774	3.1%	1 696 kg



MM: Silverridge V Muniton Earwig

03-08 305 16 921 3.2% 543 3.1% 523 kg



Produkce		PH 4/2019 USA		TPI
		kg	%	
	Mléko	+995		2835
	Tuk	+31	-0.04	NM\$
R %	77 %	Bílkovina	+33	+0.02
PTAT 2.33	Vemeno 2.9	Konč. 0.93	Porody 6.2	SCS 2.81
Exteriér		Stád: 0	Dcer: 0	R %: 76
Znak		3 2 1 1 1 2 3		
Rámec	0.72 malý			velký
Konstituce	0.09 slabá			silný
Hloubka těla	-0.17 mělká			hluboká
Mléčný typ	1.29 slabý			výrazný
Sklon zádě	0.56 zdvižená			sražená
Šířka zádě	1.12 úzká			široká
Z. konč. z boku	-0.49 strmý			šavlovitý
Z. konč. ze zadu	1.00 úzký			široký
Úhel paznehtu	0.88 plochý			strmý
Skóre končetin	0.99 nízké			vysoké
Přední upnutí	3.22 slabé			výrazné
Zad. výška vem.	3.88 nízké			vysoká
Zad. šířka vem.	3.57 úzká			široká
Závěsný vaz	1.42 nezřetelný			výrazný
Hloubka vem.	2.06 hluboké			mělké
Rozm. struků	1.67 daleko			u sebe
Rozm. z. struků	1.50 daleko			u sebe
Délka struků	-0.94 krátké			dlouhé
Produkční život	7.4	FM\$	903	
DPR	2.40	CM\$	951	

PROGENESIS **TOPNOTCH** NEO-773

JEDI x LOTTOMAX x SUPERSIRE



- » světová genomická špička
- » vynikající NM
- » lehké porody
- » delší struky

S-S-I MONTROSS JEDI

IHG LOTTOMAX TANIA

ROCKYMOUNTAIN LOTTOMAX

MS WELCOME SUPERSR TANIA



Produkce		PH 4/2019 USA		TPI
		kg	%	
	Mléko	+791		2748
	Tuk	+27	-0.01	NM\$
R %	79 %	Bílkovina	+30	+0.05
PTAT 2.18	Vemeno 2.63	Konč. 1.05	Porody 6.3	SCS 2.68
Exteriér		Stád: 0	Dcer: 0	R %: 78
Znak		3 2 1 1 1 1 3		
Rámec	1.02 malý			velký
Konstituce	0.90 slabá			silný
Hloubka těla	0.50 mělká			hluboká
Mléčný typ	0.74 slabý			výrazný
Sklon zádě	-0.33 zdvižená			sražená
Šířka zádě	0.63 úzká			široká
Z. konč. z boku	-2.03 strmý			šavlovitý
Z. konč. ze zadu	0.59 úzký			široký
Úhel paznehtu	1.92 plochý			strmý
Skóre končetin	1.22 nízké			vysoké
Přední upnutí	2.56 slabé			výrazné
Zad. výška vem.	3.73 nízké			vysoká
Zad. šířka vem.	3.43 úzká			široká
Závěsný vaz	1.96 nezřetelný			výrazný
Hloubka vem.	2.04 hluboké			mělké
Rozm. struků	0.61 daleko			u sebe
Rozm. z. struků	1.15 daleko			u sebe
Délka struků	0.99 krátké			dlouhé
Produkční život	7.8	FM\$	772	
DPR	2.50	CM\$	865	

SIEMERS **U-BEST** NXB-428

(Supersire x Beacon)

JOSUPER x NUMERO UNO x SHOTTLE



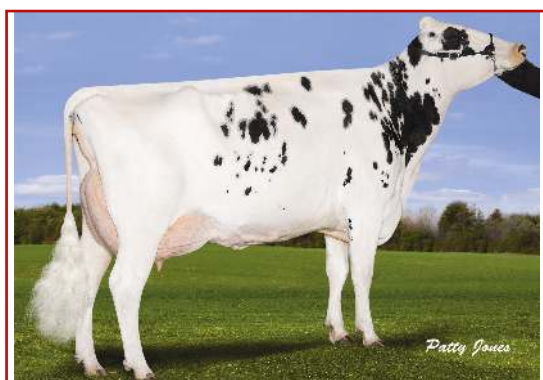
- » ideální utváření vemene
- » výrazně plusové složky
- » velmi dobré mimoprodukční znaky
- » delší struky

UECKER SUPERSIRE JOSUPER

SIEMERS UNO BOMBI	02-01	305	13 680	5%	690	3.7%	501 kg
	Celoživotně:		13 680	5%	690	3.7%	501 kg

AMIGHETTI NUMERO UNO

GEN-I-BEQ SHOTTLE BOMBI	02-01	305	12 378	4.9%	607	3.4%	417 kg
	Celoživotně:		25 590	5.1%	1 300	3.3%	852 kg



M: Siemers Uno Bombi



IMMUNITY+



CALVING EASE



GENOMAX

Produkcce		PH 4/2019 USA		TPI
		kg	%	
	Mléko	+477		2713
	Tuk	+42	+0.19	NM\$
	Bílkovina	+22	+0.06	830
R %	81 %			
PTAT 2.08	Vemeno 1.29	Konč. 1.27	Porody 7.4	SCS 2.55

Exteriér		Stád: 0	Dcer: 0	R %: 80				
Znak		3	2	1	1	2	3	
Rámec	1.37 malý							velký
Konstituce	1.38 slabá							silný
Hloubka těla	0.91 mělká							hluboká
Mléčný typ	0.49 slabý							výrazný
Sklon zádě	-1.50 zdvižená							sražená
Šířka zádě	1.40 úzká							široká
Z. konč. z boku	-0.48 strmý							šavlovitý
Z. konč. ze zadu	0.73 úzký							široký
Úhel paznehtu	1.66 plochý							strmý
Skóre končetin	1.60 nízké							vyšoké
Přední upnutí	1.44 slabé							výrazné
Zad. výška vem.	2.58 nízké							vyšoká
Zad. šířka vem.	2.37 úzká							široká
Závěsný vaz	0.76 nezřetelný							výrazný
Hloubka vem.	0.86 hluboké							mělké
Rozm. struků	-0.56 daleko							u sebe
Rozm. z. struků	-0.28 daleko							u sebe
Délka struků	1.08 krátké							dlouhé

Produkční život	6.2	FM\$	755
DPR	2.40	CM\$	868

CROTEAU LESPERRON **UNIX** NEO-709

NUMERO UNO x DOMAIN x GOLDWYN



- » excelentní utváření exteriéru (zadní výška vemene 4,38)
- » velmi dobrá produkce mléka
- » velmi lehké porody

AMIGHETTI NUMERO UNO

REGAN-ALH DOMAIN DAYA	04-01	305	18 549	3.7%	688	3.4%	628 kg
	Celoživotně:		56 176	3.9%	2 197	3.6%	2 010 kg

RONELEE TOYSTORY DOMAIN

REGAN-ALH G DESTINI



Glenslay Unix Frozen



IMMUNITY+



SHOWTIME



CALVING EASE

Produkcce		PH 4/2019 USA		TPI
		kg	%	
Stád	1242			2377
Dcer	2700	Mléko	+421	NM\$
		Tuk	+21	+0.05
		Bílkovina	+14	+0.01
R %	98 %			497
PTAT 3.16	Vemeno 3.29	Konč. 1.07	Porody 6.1	SCS 2.85

Exteriér		Stád: 691	Dcer: 1236	R %: 96				
Znak		3	2	1	1	2	3	
Rámec	2.58 malý							velký
Konstituce	0.92 slabá							silný
Hloubka těla	1.67 mělká							hluboká
Mléčný typ	2.54 slabý							výrazný
Sklon zádě	0.93 zdvižená							sražená
Šířka zádě	2.12 úzká							široká
Z. konč. z boku	0.76 strmý							šavlovitý
Z. konč. ze zadu	0.71 úzký							široký
Úhel paznehtu	0.78 plochý							strmý
Skóre končetin	1.80 nízké							vyšoké
Přední upnutí	3.59 slabé							výrazné
Zad. výška vem.	4.77 nízké							vyšoká
Zad. šířka vem.	4.39 úzká							široká
Závěsný vaz	3.25 nezřetelný							výrazný
Hloubka vem.	2.60 hluboké							mělké
Rozm. struků	3.00 daleko							u sebe
Rozm. z. struků	3.03 daleko							u sebe
Délka struků	-1.09 krátké							dlouhé

Produkční život	2.2	FM\$	481
DPR	0.20	CM\$	506

AHLEM GENOMINATOR JTP-078

MARVEL x LEGAL x ACTION



ALL LYNN'S VALENTINO MARVEL
AHLEM LEGAL VETTE 37469

TOLLENAARS IMPULS LEGAL 233
AHLEM ACTION VETTE 33188

- » výborné utváření exteriéru
- » výborná vlastní plodnost

Produkce		PH 4/2019 USA		PTI
Stád	225	lbs	%	98
Dcer	1608	Mléko	+14	NM\$ 308
		Tuk	+33	
R %	99 %	Bílkovina	+13	+0.06
PTAT 1.9				SCS 2.78

Exteriér		Stád: 108	Dcer: 574	R%: 98%			
Znak		3	2	1	1	2	3
Rámec	1.50 malý						velký
Konstituce	0.50 slabá						silný
Mléčný typ	1.40 slabý						výrazný
Sklon zádě	-0.40 zdvižená						sražená
Šířka zádě	0.80 úzká						široká
Z. konč. z boku	-0.10 strmý						šavlovitý
Úhel paznehtu	0.90 plochý						strmý
Přední upnutí	2.10 slabé						výrazné
Zad. výška vem.	1.30 nízké						vysoká
Zad. šířka vem.	1.10 úzká						široká
Závěsný vaz	0.70 nezřetelný						výrazný
Hloubka vem.	2.20 hluboké						mělké
Rozm. struků	-0.10 daleko						u sebe
Délka struků	-0.20 krátké						dlouhé

Produkční život	3.6	FM\$	256
DPR	-1.5	CM\$	333



Ahlem Legal Vette 37469



MIR ABSOLUTE TMB-069

ANIBAL x HURAY



Produkce		PH 4/2019 USA		GPTI
Stád		lbs	%	149
Dcer		Mléko	+585	NM\$ 391
		Tuk	+32	
R %	63 %	Bílkovina	+33	+0.06
PTAT -0.1		Porody 5.2		SCS 2.77

Exteriér		Stád:	Dcer:	R%: 61%			
Znak		3	2	1	1	2	3
Rámec	0.20 malý						velký
Konstituce	0.20 slabá						silný
Mléčný typ	-0.20 slabý						výrazný
Sklon zádě	1.70 zdvižená						sražená
Šířka zádě	-0.30 úzká						široká
Z. konč. z boku	0.30 strmý						šavlovitý
Z. konč. ze zadu	-0.20 úzký						široký
Úhel paznehtu	0.30 plochý						strmý
Přední upnutí	-0.60 slabé						výrazné
Zad. výška vem.	0.30 nízké						vysoká
Zad. šířka vem.	-0.20 úzká						široká
Závěsný vaz	0.70 nezřetelný						výrazný
Hloubka vem.	-0.40 hluboké						mělké
Rozm. struků	1.10 daleko						u sebe
Délka struků	0.00 krátké						dlouhé

Produkční život	3.1	FM\$	329
PG Rate	2.4	CM\$	421



Science Driven.

Fertility **FIRST**

Results Focused.



gensemex.cz

☎ 602 322 267

TOP USA 04/2019 dle TPI (PH jsou přepočteny na kg!)

Poř.	Jméno	Číslo býka	Otec x Otec matky	Kg B	Kg T	Kg M	FE	% R	SCS	PL	FI	Typ	Vern.	Kon.	BCS	TPI
1	MR MCCUT DANTE 1407	203HO01513	MCCUTCHEN x ROBUST	41	48	1242	259	99	2.9	4.5	0.3	2.30	1.61	0.80	0.24	2825G
2	ABS ROWDY	29HO17947	JOSUPER x MOGUL	39	52	1236	266	96	2.8	7.1	0.5	1.29	0.92	0.11	-0.18	2802G
3	EDG RUBICON	151HO00681	MOGUL x ROBUST	25	54	567	232	99	2.8	5.9	0.4	2.13	1.66	2.44	0.58	2794G
4	MR MOGUL DELTA 1427	203HO01468	MOGUL x ROBUST	25	41	732	207	99	2.9	7.8	2.0	2.22	2.81	1.61	-1.18	2774G
5	UECKER SUPERSIRE JOSUPER	29HO17553	SUPERSIRE x BEACON	42	49	1450	244	99	2.8	6.4	-0.4	1.53	1.17	-0.02	1.13	2764G
6	S-S-I MONTROSS DUKE	250HO13267	MONTROSS x SUPERSIRE	40	57	1151	278	97	2.9	3.5	-0.8	1.91	1.88	-0.05	0.78	2752G
7	COOKIECUTTER HARPER	29HO17747	BALISTO x EPIC	28	37	291	205	95	2.7	5.4	1.6	2.21	1.91	2.12	0.55	2708G
8	DE-SU MILLINGTON 12074	7HO12421	MILES x SHAMROCK	25	51	622	225	99	2.6	3.7	1.1	1.77	1.54	0.99	0.12	2697G
9	L-L-M-DAIRY POND PASSAT	7HO12659	PONDER x MOGUL	24	44	742	200	94	2.9	6.6	2.9	1.06	1.58	0.57	-0.36	2695G
10	WEIGELINE JACEY TABASCO	1HO11376	JACEY x BOOKEM	40	30	1083	206	99	2.7	5.0	2.6	1.46	0.86	0.61	0.57	2690G
11	WOODCREST MOGUL YODER	7HO12266	MOGUL x PLANET	23	47	490	217	99	3.0	4.8	2.3	1.53	1.89	1.30	-0.63	2682G
12	WET TUFFENUFF MAGNUS	1HO11669	TUFFENUFF x MOGUL	34	44	904	234	96	2.8	3.6	-0.6	1.99	2.72	0.39	0.07	2679G
13	DE-SU ALTALEAF	11HO11478	ALTAOAK x TRIGGER	31	41	1110	195	99	2.7	4.7	0.5	2.33	1.53	1.32	0.65	2673G
14	S-S-I KINGPIN PHANTOM	7HO13334	KINGPIN x SUPERSIRE	34	49	888	236	95	2.7	3.2	-0.3	2.00	1.31	0.39	0.95	2670G
15	LARCREST COLLUDE	29HO17784	BALISTO x ROBUST	24	30	356	174	98	2.6	6.4	2.8	1.86	2.11	0.79	-0.09	2665G
16	AOT SILVER HELIX	14HO07770	SILVER x SUPERSIRE	30	51	743	236	94	3.0	3.7	-0.3	1.90	2.12	0.75	0.54	2649G
17	CO-OP TROY PILEDRIVER	1HO12786	TROY x SUPERSIRE	39	45	1274	252	95	3.1	4.7	-1.0	1.60	1.46	0.89	-0.83	2648G
18	BRYHILL ALTAHOTSHOT	11HO11523	PRIDE x CAMERON	21	42	687	177	98	2.9	5.8	3.1	1.12	1.80	0.78	0.46	2645G
19	MYR-MATT MOGUL PLATINUM	1HO11096	MOGUL x SUPER	26	39	738	190	99	2.8	4.5	1.6	1.90	1.83	1.72	-0.04	2641G
20	MR MOGUL DENVER 1426	151HO00690	MOGUL x ROBUST	34	48	1063	237	99	3.1	3.6	-1.2	1.94	2.77	0.60	-0.07	2640G
21	S-S-I SHAMROCK MYSTIC	7HO11395	SHAMROCK x SHOTTLE	23	30	593	158	98	2.7	8.0	6.2	0.66	0.42	-0.28	-0.03	2633G
22	MR JACEY DECOY 57578	203HO03005	JACEY x ROBUST	39	23	1149	192	93	2.7	6.3	2.0	1.08	1.07	0.79	-0.64	2623G
23	DE-SU ROCKFORD 12250	7HO12545	RODGERS x SHAMROCK	20	41	514	177	94	2.6	8.0	3.7	0.34	0.75	0.67	0.19	2617G
24	LARCREST COMMANDER	29HO16909	MOGUL x OBSERVER	28	41	671	204	99	2.8	2.4	-0.8	2.89	2.35	2.18	0.32	2605G
25	S-S-I TETRIS VERTEX	7HO13253	TETRIS x MCCUTCHEN	22	39	976	170	94	2.8	5.7	1.3	2.22	1.87	1.05	-0.63	2604G
26	LADYS-MANOR MTRS LOYALTY	7HO12690	MONTROSS x GRAFEETI	23	33	755	160	94	2.9	4.9	1.7	2.16	2.80	1.07	0.08	2601G
27	PLAIN-KNOLL FOXHOLE10128	7HO12742	MONTROSS x SHAMROCK	35	44	1059	225	93	2.9	4.4	0.1	0.81	1.41	0.29	0.39	2600G
28	MR DAY DEARING 1445	203HO01469	DAY x ROBUST	29	33	814	201	99	3.0	6.0	1.0	1.52	1.95	0.75	-1.56	2599G
29	PEN-COL SS AMBITION	7HO12450	SUPERSIRE x OBSERVER	30	41	971	216	99	2.6	5.3	-0.4	1.06	1.35	0.36	-0.75	2599G
30	S-S-I 1STCLASS FLAGSHIP	7HO13373	ALTA1STCLASS x SUPERSIRE	17	29	360	137	96	2.6	7.6	4.1	1.17	2.13	0.27	0.10	2597G
31	MR COIN DRACO 15006	151HO00698	CASHCOIN x ROBUST	29	27	886	173	99	2.8	7.4	1.6	1.43	2.62	-0.99	-0.76	2596G
32	MR MOGUL DION 15008	203HO01470	MOGUL x ROBUST	24	34	394	199	99	2.7	6.0	2.0	1.03	1.81	0.42	-1.42	2592G
33	MR OAK DELCO 57279	151HO00744	ALTAOAK x ROBUST	32	35	1194	203	99	2.9	6.0	0.5	1.16	1.52	0.23	-1.16	2591G
34	RONELEE MIDNIGHT DETOUR	513HO03091	MIDNIGHT x MOGUL	20	31	480	163	97	2.8	6.5	1.8	1.63	2.86	1.34	-0.61	2591G
35	S-S-I GREENWAY CREED	7HO13244	GREENWAY x DADDY	31	42	744	230	97	2.9	3.2	0.0	2.08	1.32	1.03	-0.60	2590G
36	S-S-I RODGERS MESSENGER	7HO13216	RODGERS x SNOWMAN	28	40	713	188	96	2.6	4.4	0.6	1.08	0.95	1.30	1.16	2584G
37	MR BOMAZ ALTAMEGLO	11HO11499	SUPERSIRE x FREDDIE	28	33	886	184	99	3.1	5.6	4.0	0.62	0.88	0.98	-0.51	2580G
38	S-S-I DICTATE MERCURY	7HO13240	DICTATE x NUM. UNO	25	27	795	117	94	2.5	3.8	2.7	2.62	1.98	1.55	2.62	2580G
39	S-S-I SUPERSIRE TETRIS	7HO11985	SUPERSIRE x DOMAIN	30	43	1073	210	99	2.7	5.6	1.1	0.79	0.79	-0.27	-0.28	2578G
40	S-S-I MONTROSS JEDI	7HO13250	MONTROSS x SUPERSIRE	39	19	1135	160	99	2.7	6.7	1.1	1.54	1.70	-0.07	0.92	2577G
41	MR AMERICA SURFER	200HO10188	SHAN x ROBUST	30	44	739	206	95	2.8	3.9	0.2	1.48	1.42	-0.06	1.03	2574G
42	MR MOGUL DRAMA 1435	151HO00695	MOGUL x ROBUST	29	33	981	189	98	3.0	6.4	0.3	1.56	2.30	1.32	-1.18	2572G
43	BOMAZ ALTASABRE	11HO11531	JACEY x ROBUST	25	12	468	107	98	2.5	7.9	4.9	1.82	1.08	1.12	1.14	2571G
44	DF OAK FARRIS 135	7HO12550	ALTAOAK x O-STYLE	27	35	910	183	96	2.7	4.8	0.7	1.42	1.46	1.35	-0.52	2571G
45	HIGHERRANSOM AZOR	7HO12605	MONTROSS x NUM.UNO	23	25	692	151	95	2.8	5.0	2.9	1.58	3.02	0.31	-0.87	2570G
46	S-S-I ERASER P EXPRESSO	7HO13313	ERASER P x SUPERSIRE	33	29	734	177	96	2.9	4.8	1.6	1.79	1.70	0.20	1.18	2570G
47	S-S-I SNOWMAN MAYFLOWER	7HO11621	SNOWMAN x SOCRATES	36	25	1191	175	99	2.8	5.9	1.9	0.94	0.80	0.97	0.27	2570G
48	WESTENRADE ALTASPRING	11HO11437	MOGUL x GERARD	23	35	498	172	99	3.0	3.3	0.6	2.40	3.22	1.37	0.41	2570G
49	RIVER-BRIDGE CO-OP YOUNT	1HO12275	TANGO x ROBUST	32	30	1066	162	99	2.8	4.3	0.7	1.75	1.84	0.61	1.09	2569G
50	S-S-I PARTYROCK PROFIT	7HO13195	PARTYROCK x MOGUL	28	20	600	161	99	2.6	8.0	1.3	1.25	2.18	0.69	-0.95	2568G
51	FUSTEAD TANGO LYLAS	7HO12597	TANGO x MOGUL	19	39	586	175	96	2.8	4.5	2.7	1.71	1.79	0.97	-0.47	2567G

TOP USA 04/2019 dle TPI (PH jsou přepočteny na kg!)

Poř.	Jméno	Číslo býka	Otec x Otec matky	Kg B	Kg T	Kg M	FE	% R	SCS	PL	FI	Typ	Vem.	Kon.	BCS	TPI
52	COOKIECUTTER HERWIN	14HO12604	MONTROSS x SUPERSONIC	22	35	454	174	93	2.9	3.8	2.0	2.20	2.40	0.80	0.08	2565G
53	SANDY-VALLEY SCENARIO	7HO12615	MONTROSS x NUM.UNO	21	31	489	140	96	2.9	4.3	2.9	2.32	2.10	0.93	1.46	2562G
54	ZIMMERVIEW TOMEK 562	7HO12657	TATUM x MOGUL	29	33	806	172	94	2.8	3.8	0.7	2.40	1.77	1.20	0.90	2562G
55	MR OAK DIXON 57482	151HO01611	ALTAOAK x ROBUST	29	36	844	191	90	2.7	5.2	-0.2	1.83	1.63	0.49	0.03	2560G
56	PROGENESIS KANE	200HO10357	BOMBERO x MOGUL	29	30	983	159	95	2.7	4.2	0.1	1.89	2.15	0.89	0.91	2560G
57	FAIRMONT STOIC RAGEN	1HO11682	STOIC x MOONBOY	28	32	791	173	97	2.8	5.1	0.6	1.12	1.96	1.74	0.31	2559G
58	ZIMMERVIEW MUSTANG 575	7HO12709	MONTROSS x ROBUST	27	37	600	203	93	2.8	5.1	1.5	0.96	1.24	0.95	-0.49	2559G
59	GLEN-D-HAVEN ALTAHOTROD	11HO11493	JEROD x ALTAIOTA	32	33	972	172	99	3.0	2.7	1.4	2.41	1.38	1.14	1.46	2558G
60	KINGEMER DELFINO	200HO10496	BOMBERO x DAY	22	23	952	117	92	2.6	7.0	2.9	1.73	1.41	0.86	0.40	2558G
61	S-S-I YODER YALE	7HO13328	YODER x SUPERSIRE	23	29	619	159	93	2.9	6.3	3.2	0.98	1.63	0.94	-0.48	2558G
62	SANDY-VALLEY DIFFERENCE	7HO12614	MONTROSS x GABOR	27	32	981	170	96	2.9	4.1	-0.2	2.48	2.85	1.34	-0.19	2558G
63	DE-SU LTM PONDER 11345	7HO12021	LITHIUM x RUSSELL	20	23	751	113	99	2.7	8.2	6.1	-0.19	0.67	0.00	0.38	2556G
64	VIEW-HOME MONTGOMERY	7HO12484	CASHCOIN x ROBUST	25	27	824	160	94	2.7	5.9	2.0	1.77	2.01	-0.13	-1.08	2556G
65	MR SUNVIEW HULISTO	200HO10452	BALISTO x EPIC	29	33	510	188	90	2.8	5.0	0.9	1.30	0.78	1.43	0.74	2555G
66	MR AMERICA EXPLORER	29HO17636	EFFECT P-RED x ROBUST	18	33	473	152	96	2.7	6.5	3.2	0.95	1.44	0.84	0.00	2554G
67	DEBOER AMARILLO CRI	1HO11725	SUPERSIRE x DIGGER	28	26	887	143	98	2.7	4.6	1.5	1.76	1.64	1.37	1.14	2553G
68	PEN-COL MARTY	7HO12449	SUPERSIRE x BOOKEM	33	45	978	199	99	2.8	3.7	-0.4	1.69	0.99	-0.69	2.47	2553G
69	SEAGULL-BAY SILVER	29HO17573	MOGUL x SNOWMAN	22	42	496	184	99	3.0	3.4	-1.1	2.45	2.85	1.86	0.86	2553G
70	J-MOR SS HOMER	14HO07489	SUPERSIRE x M-O-MAN	35	44	1164	219	98	2.9	4.2	-0.8	0.95	0.58	0.59	0.60	2552G
71	LARCREST COMMEND	29HO17785	BALISTO x ROBUST	18	36	-135	185	95	2.7	5.5	2.6	0.90	1.48	1.08	-0.16	2551G
72	T-SPRUCE RAYMOND 332	7HO12711	REFLECTOR x BOYBOY	22	22	557	128	93	2.7	4.6	1.7	2.75	2.57	1.71	0.60	2551G
73	FARNEAR ALTAFOUNDER	11HO11566	TANGO x MOGUL	27	35	623	199	96	3.0	2.3	1.0	2.30	2.13	1.45	-0.81	2549G
74	OCD TOPROCK DELHI	7HO12509	ALTATOPROCK x DORCY	22	20	785	119	95	2.9	5.7	3.9	1.88	2.42	0.88	-0.08	2549G
75	S-S-I MONTROSS PREMIUM	7HO13262	MONTROSS x NUM.UNO	24	39	625	170	98	2.9	3.5	0.8	2.36	2.26	1.39	1.17	2549G
76	THURLER AUTOBULLS	29HO17822	BALISTO x SUDAN	26	39	350	203	92	2.7	5.6	0.9	1.03	0.71	1.16	0.34	2547G
77	DE-SU 11236 BALISTO	29HO16714	BOOKEM x WATSON	31	35	423	211	99	2.7	4.8	-0.8	1.51	0.91	1.51	0.47	2545G
78	WEBB-VUE MARKLEY 2183	7HO12722	MONTROSS x GABOR	32	35	1011	180	94	2.9	4.0	0.2	1.95	2.04	0.42	1.12	2545G
79	EILDON-TWEED SSR BELAIR	14HO07418	SUPERSIRE x BOOKEM	25	39	534	185	99	3.1	4.8	-0.4	2.09	2.10	1.65	0.81	2543G
80	S-S-I EPIC MIDNIGHT	7HO11946	EPIC x SOCRATES	23	25	554	151	99	2.7	6.8	3.5	0.64	1.62	0.40	-0.21	2543G
81	WELCOME YODER WIN	7HO12751	YODER x SHAN	15	37	205	154	93	2.8	5.3	1.6	1.53	2.21	1.51	0.42	2542G
82	MR MEGA-DUKE 54608	151HO03127	MEGASIRE x ROBUST	27	30	708	175	93	2.8	5.2	1.8	1.60	1.26	0.27	-0.39	2540G
83	MR PRE DIRECTOR 57512	151HO01602	PREDESTINE x ROBUST	19	23	219	134	97	2.9	7.2	3.2	1.46	2.00	0.77	0.11	2540G
84	MR COIN DANIEL 15003	151HO00730	CASHCOIN x ROBUST	28	20	976	168	95	2.8	7.2	1.3	1.48	2.53	-0.32	-2.60	2539G
85	ZIMMERVIEW MOGUL BUTLER	7HO12195	MOGUL x PLANET	30	24	863	157	99	2.9	5.9	1.9	1.61	1.11	1.97	0.08	2539G
86	VIEW-HOME MANDATE	200HO10196	DAY x ROBUST	26	41	799	208	98	2.7	3.6	0.6	1.70	1.14	-0.72	-0.93	2538G
87	ABS BELLAMY	29HO17912	MONTROSS x MASSEY	30	35	928	200	92	2.9	3.5	-0.3	1.69	2.67	0.48	-0.63	2537G
88	S-S-I MIDNIGHT SIEGE	7HO12683	MIDNIGHT x MOGUL	25	27	714	156	95	2.9	5.1	2.8	1.53	1.74	1.52	0.01	2537G
89	CO-OP BSF GATEKEEPER	1HO11327	SUPERSIRE x JEEVES	15	36	222	160	99	2.6	7.7	2.9	0.82	0.88	0.56	-0.37	2536G
90	DE-SU 12659 TACTIC	29HO17919	COMMANDER x NUM..	17	35	336	166	91	2.7	5.5	1.0	2.15	1.92	1.85	-0.60	2536G
91	DENISTIER V GENERAL	200HO10473	PEPPER x SUPERSIRE	15	34	40	143	93	2.6	5.1	1.5	2.13	2.04	1.53	0.99	2536G
92	QUIET-BROOK-D JERALD	7HO12603	MONTROSS x JIVES	21	19	405	122	95	2.8	6.6	2.4	1.97	2.41	2.12	0.42	2536G
93	RI-VAL-RE RAGER-RED	7HO12344	RELIEF P x OBSERVER	21	30	509	139	99	2.8	6.2	1.6	2.31	1.55	2.07	1.11	2534G
94	CO-OP RENEGADE	1HO11863	MCCUTCHEN x ATWOOD	18	37	501	153	99	3.0	2.0	1.6	2.76	2.13	2.73	0.72	2533G
95	S-S-I STERLING TRENTON	7HO13094	STERLING x ROBUST	20	36	121	185	99	2.8	6.6	1.0	1.40	1.39	0.83	0.03	2533G
96	S-S-I SUPERSIRE MODESTO	7HO13035	SUPERSIRE x BOOKEM	29	24	779	132	99	2.9	4.4	1.3	1.88	2.13	1.30	2.34	2533G
97	BROWN-STAR TUFF CHINCHI	1HO11636	TUFFENUFF x MOGUL	27	24	791	152	98	2.8	4.8	0.8	1.64	2.86	0.94	-0.17	2532G
98	VIEW-HOME LITTLEROCK	200HO10195	CASHCOIN x ROBUST	26	29	565	187	99	2.7	5.5	2.9	0.75	1.18	-0.51	-1.45	2532G
99	COOKIECUTTER MAHLIK	7HO12696	MONTROSS x EPIC	20	30	476	142	92	2.9	5.0	1.6	2.14	2.69	1.46	0.61	2531G
100	QUIET-BROOK-D BENNING	7HO12638	MONTROSS x BOOKEM	20	22	549	134	93	2.6	6.6	1.6	1.85	2.63	1.42	-0.64	2531G
101	BACON-HILL PETY MODESTY	7HO12600	PETY x SUPERSIRE	17	32	343	168	99	3.2	6.8	2.1	1.20	2.17	1.79	-1.57	2529G
102	CO-OP PRINCETON	1HO11881	SUPERSIRE x DOLCE	39	49	1258	253	99	2.8	3.6	-5.1	1.72	1.75	0.00	-0.04	2529G

TOP USA 04/2019 dle TPI (PH jsou přepočteny na kg!)

Poř.	Jméno	Číslo býka	Otec x Otec matky	Kg B	Kg T	Kg M	FE	% R	SCS	PL	FI	Typ	Vern.	Kon.	BCS	TPI
103	RICHMOND-FD JC BARNABY	7HO12168	CAMERON x SUPER	15	29	381	123	96	2.6	5.8	2.3	1.88	2.09	1.77	0.53	2529G
104	DE-SU FERDINAND 12489	7HO12611	MONTROSS x MOGUL	35	25	1096	172	97	3.3	2.9	0.7	2.31	2.63	1.53	0.31	2528G
105	MAPLEHURST STOIC WILDER	1HO11645	STOIC x MOGUL	20	30	268	163	97	2.9	4.9	0.8	2.07	2.67	1.61	-0.29	2528G
106	BACON-HILL HURRICANE	14HO07714	CHOPS x SHOTGLASS	20	36	556	162	93	2.7	3.6	1.5	1.66	2.32	0.68	0.46	2527G
107	MR OCD EPIC DRAGONHEART	7HO12111	EPIC x PLANET	23	27	953	136	99	2.9	5.6	2.1	1.99	2.24	0.95	-0.08	2527G
108	REGANCREST MATHEO	200HO09139	SALOON x SNOWMAN	26	38	819	162	94	2.8	1.7	-1.4	3.19	2.68	1.38	1.73	2527G
109	NO-FLA ALTAHIFASHN	11HO11601	MAYFLOWER x MASSEY	21	23	627	136	93	2.6	6.2	1.7	1.25	2.07	1.96	-0.68	2526G
110	OCD JABIR HEISENBERG	7HO12569	JABIR x MOONBOY	16	27	199	105	99	2.8	4.0	3.0	2.64	1.95	2.00	2.63	2525G
111	SANDY-VALLEY GRAM	200HO09137	MOGUL x ALTAIOTA	14	39	394	158	99	3.0	3.2	2.2	2.26	2.09	2.17	-0.39	2525G
112	CO-OP ROBUST CABRIOLET	1HO10396	ROBUST x PLANET	23	44	438	227	99	2.9	5.9	0.8	0.17	0.64	0.48	-1.81	2524G
113	DE-SU LANSING 12529	7HO12675	MONTROSS x SUDAN	25	43	909	208	92	3.3	4.3	0.0	1.96	2.45	0.90	-1.34	2523G
114	BOLDI ACCURATE	200HO10294	FLAME x SUPERSONIC	24	34	652	160	95	2.7	4.1	3.1	1.48	0.54	0.62	0.88	2521G
115	DE-SU 11228 TOPSY	29HO16667	BOOKEM x WATSON	29	36	684	189	99	2.8	3.4	-0.6	1.72	1.38	0.79	0.81	2520G
116	S-S-I GRIN TONKA	7HO13082	GRIN x ROBUST	20	43	477	206	94	2.8	5.6	1.3	0.63	0.98	0.78	-1.72	2519G
117	S-VALLEY TAKECOMMAND	29HO18074	COMMANDER x HEADLINER	23	31	424	169	91	3.0	2.5	0.8	2.66	2.56	2.28	-0.19	2519G
118	VIEW-HOME JACEY HONOLULU	1HO11372	JACEY x ROBUST	28	20	805	136	96	2.6	6.1	3.4	1.40	0.62	0.70	0.39	2519G
119	AMSTERDAM DIRECTOR	29HO18023	MONTROSS x EPIC	25	24	842	131	92	2.8	4.6	1.0	2.44	2.38	1.49	0.79	2518G
120	MR AMERICA EMPIRE	29HO17711	ALTAEMBASSY x ROBUST	23	32	856	143	93	2.8	5.9	3.2	1.03	0.83	0.17	0.89	2518G
121	PINE-TREE ALTABARK	11HO11487	ALTAOAK x PLANET	43	45	1404	269	99	3.0	3.5	-0.9	0.56	-0.51	0.13	-1.23	2518G
122	S-S-I SUPERSIRE BALLGAME	7HO11986	SUPERSIRE x ALTAROSS	34	45	1034	232	96	2.8	4.9	0.1	0.85	-0.29	-0.96	-0.16	2516G
123	ZAHBULLS GREENWAY GUMP	7HO12623	GREENWAY x SUPERSONIC	21	30	559	155	93	2.8	4.2	4.0	1.64	1.47	0.34	-0.45	2516G
124	RICHMOND-FD EL BOMBERO	200HO03950	NUMERO UNO x SUPER	18	30	661	122	99	2.5	5.1	1.5	1.95	2.00	0.43	1.14	2515G
125	IHG MONTANA	534HO00049	MONTROSS x NUME. UNO	16	29	355	129	93	2.7	5.5	2.3	1.94	2.43	1.21	0.71	2514G
126	KOEPEON ALTACORNELL	11HO11440	SUPERSIRE x MAN-O-MAN	23	32	799	151	99	2.9	5.5	0.7	1.61	2.15	0.77	0.26	2514G
127	TRIPLECROWN GATEDANCER	1HO11670	ALTA1STCLASS x SUPERSIRE	26	34	576	195	96	2.9	4.2	-0.1	1.59	2.55	-0.05	-0.76	2514G
128	MR OCD ROBUST DONATELLO	7HO11525	ROBUST x PLANET	21	33	503	179	99	2.9	4.1	2.6	1.08	1.32	0.59	-1.46	2513G
129	DE-SU ROOKIE 11057	7HO11708	BOOKEM x BRONCO	20	36	482	173	96	2.7	5.1	1.2	1.61	1.45	0.88	-0.34	2511G
130	RH SUPERMAN	200HO07846	SUPERSIRE x M-O-MAN	32	45	883	223	99	2.9	4.5	-0.1	1.02	0.20	-0.57	0.60	2511G
131	WOODCREST SSI MNT BOWEN	7HO13276	MONTROSS x SHAMROCK	21	25	619	134	97	2.8	5.2	1.7	1.98	2.27	1.83	0.12	2511G
132	S-S-I MONTROSS MISSLE	25HO13261	MONTROSS x NUM.UNO	22	29	694	141	91	2.7	5.1	2.1	2.20	2.36	0.84	0.50	2509G
133	BACON-HILL MONTROSS	7HO12165	MOGUL x BOLTON	35	32	1188	193	99	3.1	3.8	-0.3	1.73	2.21	1.01	-0.18	2508G
134	ELI023 MASTERFUL	200HO06628	MOGUL x SNOWMAN	29	33	707	178	99	2.8	2.5	-0.9	2.22	1.74	1.77	0.71	2508G
135	ENGLAND-A BURT 1069A	14HO07603	TANGO x SUPER	22	32	835	151	92	2.7	3.6	1.1	2.14	2.11	1.15	0.01	2508G
136	HNKES-WESSEL ALTASEMI	11HO11546	MACK x NUMERO UNO	11	20	79	97	94	2.7	6.0	4.8	1.88	1.85	1.69	0.36	2508G
137	LADYS-MANOR GREGARIOUS	7HO12157	MOGUL x BRONCO	20	36	439	162	99	3.2	2.5	2.3	2.04	2.80	1.70	0.39	2508G
138	MR AMERICA DAFT PUNK	147HO02471	DAY x ROBUST	23	17	704	113	95	2.7	6.3	3.1	1.75	1.87	0.37	0.22	2507G
139	NO-FLA ALTAUPBEAT	11HO11602	MAYFLOWER x DENIM	25	35	487	191	93	2.8	6.0	4.4	-0.68	0.04	0.18	-0.56	2507G
140	S-S-I BOOKEM MORGAN	7HO11383	BOOKEM x SHOTTLE	24	29	695	150	99	2.7	5.5	2.0	1.41	1.41	0.84	0.26	2507G
141	S-S-I PARTYROCK SURE FIT	7HO13189	PARTYROCK x MAXUM	14	34	171	149	93	2.6	7.2	1.7	1.41	1.49	0.96	-0.07	2507G
142	EDG ALTAJANGO	11HO11537	TANGO x SHAMROCK	16	31	233	136	97	2.9	3.9	2.6	2.07	1.87	1.92	1.02	2506G
143	S-S-I YODER BRIXTON	7HO13327	YODER x SUPERSIRE	20	29	301	152	96	3.0	5.2	2.7	0.86	1.67	1.11	0.18	2506G
144	VIEW-HOME MONTEREY	29HO16955	MCCUTCHEN x ROBUST	17	22	278	117	99	2.9	4.3	1.4	3.28	2.88	1.83	0.50	2506G
145	KNS BRASILEIRO	198HO02012	BALISTO x EPIC	27	29	568	165	90	2.7	4.4	0.6	1.44	1.25	1.74	0.59	2505G
146	CLEAR-ECHO ABACUS 400	7HO12644	PONDER x MOGUL	25	31	717	151	92	2.8	4.7	1.9	0.98	1.42	1.11	0.97	2503G
147	LACTOMONT LAUNCH MOGUL	147HO02457	MOGUL x MAN-O-MAN	24	30	596	157	95	2.8	3.8	0.3	2.02	2.75	0.83	0.24	2503G
148	TRANQUILLITY AC PRIDE	147HO02442	ROBUST x BOLIVER	16	43	368	186	98	3.0	5.2	1.7	1.08	1.53	0.84	-0.74	2503G
149	OCD TANGO SARGEON	7HO12568	TANGO x MOGUL	21	25	542	144	96	3.0	4.3	3.2	1.78	1.97	1.31	-0.32	2502G
150	DOUBLE-EAGLE TAN HOMBRE	7HO12575	TANGO x MOGUL	27	41	875	192	94	3.0	0.8	0.2	2.28	2.23	0.74	0.31	2500G
151	MR UNO DESIGN 1428	151HO00693	NUM. UNO x ROBUST	23	25	640	147	95	2.6	5.5	1.6	1.73	1.85	0.46	-0.28	2500G
152	QUIET-BROOK-D BRADY	7HO12639	MONTROSS x BOOKEM	21	16	665	104	92	2.6	5.5	1.7	2.33	2.61	1.65	0.29	2500G
153	SEAGULL-BAY-MJ SOLARIS	29HO17964	SUPERSIRE x NUM. UNO	23	30	551	172	95	2.8	5.3	2.4	1.02	1.07	0.38	-1.12	2500G

TOP USA 04/2019 dle TPI (PH jsou přepočteny na kg!)

Poř.	Jméno	Číslo býka	Otec x Otec matky	Kg B	Kg T	Kg M	FE	% R	SCS	PL	FI	Typ	Vem.	Kon.	BCS	TPI
154	ABS BEYERS	29HO17914	MONTROSS x MASSEY	31	40	731	225	91	3.0	3.9	-0.7	0.95	1.80	0.36	-0.76	2499G
155	COGENT SUPERSHOT	224HO02881	SUPERSIRE x SUPER	31	21	972	136	99	2.6	6.0	1.9	1.02	0.93	0.31	1.33	2499G
156	LAMBRECHT SHAW AICON	7HO12422	SHAW x BOOKEM	32	25	1136	145	98	2.9	3.7	-0.4	2.69	1.89	1.94	1.41	2499G
157	SLO-TRAIN ALTACAIN	11HO11337	MAUI x INDIANA	16	34	291	161	99	2.7	4.7	1.6	1.63	1.63	1.30	-0.67	2499G
158	BOLDI V ARMOUR	200HO10259	JABIR x SUPERSONIC	17	31	361	126	96	2.5	3.1	2.9	1.83	1.19	0.74	1.65	2498G
159	GRANSKOG-ACRES JOAB	14HO07573	ALTAOAK x SHAMROCK	18	29	607	124	95	2.6	6.0	2.7	1.06	1.02	1.54	0.87	2498G
160	KINGS-RANSOM P DIRECT	7HO12642	PONDER x DORCY	10	28	415	100	93	2.7	7.5	2.8	1.32	2.17	1.39	0.30	2498G
161	S-S-I MOGUL REFLECTOR	7HO12105	MOGUL x SUPER	31	18	744	137	99	2.8	5.4	0.7	2.10	1.74	1.24	1.49	2498G
162	EDG BOB CYPRUS 15120	151HO00742	BOB x NUMERO UNO	18	30	152	136	94	2.7	3.1	3.7	1.85	1.67	0.20	1.55	2497G
163	LADYS-MANOR OCTOBERFEST	200HO06676	ALTAOAK x DORCY	23	36	812	145	99	2.6	6.0	0.3	1.48	1.00	0.78	1.74	2497G
164	SPRUCE-HAVEN STOIC	1HO11048	EPIC x TRIGGER	30	20	780	152	99	2.7	5.1	-0.3	1.93	2.31	1.49	-0.06	2497G
165	ABS BENSON	29HO17913	MONTROSS x MASSEY	26	36	732	192	94	2.7	4.9	0.7	0.87	1.68	-0.01	-0.71	2496G
166	S-S-I MONTROSS MEGASTAR	7HO13289	MONTROSS x DEAN	28	19	844	142	89	2.9	3.7	0.2	2.31	3.09	1.95	-0.25	2496G
167	VIEW-HOME DAY MISSOURI	147HO02462	DAY x ROBUST	26	24	953	151	98	2.7	4.7	0.6	1.57	1.93	1.07	-0.93	2495G
168	WFC PRESCORE	200HO10507	PURE x SUPERSIRE	28	40	990	198	90	3.1	3.3	-0.2	1.77	2.08	-0.19	-0.42	2495G
169	DE-SU 12138 ARAXIS	29HO17707	BALISTO x NUM. UNO	22	30	158	167	96	2.7	5.4	1.7	2.02	0.99	1.15	0.62	2494G
170	PEAK ALTANEWMAN	11HO11596	RACER x ROBUST	21	32	664	163	97	2.7	5.9	1.1	1.02	1.45	0.38	-0.65	2494G
171	CO-OP UPD HUNTER SALVINO	1HO11022	HUNTER x MASSEY	30	44	652	238	99	3.0	-1.0	1.4	1.31	1.60	-0.49	-0.83	2493G
172	DE-SU 12147 ALLSTAR	29HO17709	BALISTO x NUM. UNO	30	26	521	170	90	2.7	3.5	0.6	1.81	1.39	0.95	0.95	2493G
173	S-S-I TWIST MONARCH	7HO11386	TWIST x SHOTTLE	20	33	460	145	99	2.8	5.3	4.2	0.41	0.72	1.01	0.94	2492G
174	S-S-I ZEUS CHESNEY	7HO13122	ZEUS x BOOKEM	21	17	633	104	95	2.8	8.1	3.8	0.98	1.09	1.74	0.80	2492G
175	ST GENOMICPRO DOC	151HO00656	SHAMROCK x BOGART	21	36	661	173	98	2.8	5.2	1.9	1.17	0.64	0.52	-0.48	2492G
176	EDG SKATEBOARD	200HO06530	NUM. UNO x RUSSELL	12	46	161	172	98	2.6	2.3	2.2	1.62	1.65	0.42	0.18	2491G
177	VIEW-HOME POWERBALL-P	534HO00031	EARNHARDT P x ROBUST	31	21	663	167	99	3.0	2.2	2.8	1.69	1.64	0.09	-0.11	2491G
178	WELCOME MONT GAVILON	14HO07659	MONTROSS x SUPERSIRE	28	39	836	207	94	2.9	3.7	0.0	1.35	1.42	0.56	-0.87	2491G
179	DE-SU HOUSTON 12572	7HO12678	HONEYBEE x KRUNCH	13	24	351	106	92	2.7	6.8	2.5	1.76	1.90	1.67	0.19	2490G
180	DIRT-ROAD KING TUT	7HO12726	KINGBOY x GERARD	18	26	426	108	90	2.6	3.6	1.6	2.71	2.27	1.09	1.91	2490G
181	IHG VERIFY	534HO00043	HALOGEN x SUPERSIRE	13	30	200	125	95	2.7	3.7	2.7	2.42	2.13	0.84	0.55	2490G
182	WESSELCREST ALTACREDIT	11HO11515	CASHCOIN x YANCE	30	46	935	220	97	3.0	2.9	-1.4	1.34	1.61	0.98	-0.23	2490G
183	WESSELCREST ALTALAMBEAU	11HO11652	MONTROSS x GRAFEETI	34	25	968	166	95	3.0	3.1	1.7	1.14	1.85	0.61	0.59	2490G
184	PRISMAGEN BALZAC	200HO07875	BALISTO x SUPERSIRE	30	42	431	203	92	2.8	4.1	-0.5	1.30	0.34	0.36	2.20	2489G
185	CO-OP DAY TUFFENUFF	1HO11426	DAY x PLANET	34	32	1209	193	99	2.7	3.5	-1.5	1.68	1.98	-0.18	-0.46	2488G
186	LINDENRIGHT BOKMA FLAG	200HO10466	DAVINCI x NUM. UNO	21	35	526	170	92	2.9	5.0	1.0	1.87	1.62	1.26	-0.36	2488G
187	CLEAR-ECHO PELLO 237	7HO12435	PREDESTINE x FREDDIE	4	33	-200	129	96	2.7	8.0	3.2	1.40	1.53	2.02	-0.79	2486G
188	DOUBLE-EAGLE TANG HUTTON	7HO12486	TANGO x SHAMROCK	22	33	484	181	97	2.9	3.5	1.5	1.61	2.00	0.19	-0.97	2486G
189	OCD JABIR HURLEY	14HO12631	JABIR x MOONBOY	16	27	88	110	95	2.6	4.3	3.3	1.81	1.33	1.18	2.57	2486G
190	S-S-I MONTROSS LONESTAR	7HO13284	MONTROSS x SUPERSIRE	30	34	705	193	96	3.0	4.0	2.7	0.84	0.72	0.04	0.34	2486G
191	VIEW-HOME DADDY MEXICO	147HO02464	DADDY x ROBUST	27	31	989	173	95	2.9	4.8	-0.2	1.99	1.64	0.76	-0.66	2486G
192	SANDY-VALLEY ASCENDER	7HO12616	DEYJA x MOGUL	25	29	852	140	97	3.0	4.7	0.3	2.26	2.24	1.32	1.17	2485G
193	ABS RAMSEY	29HO17915	RACER x MOGUL	18	32	476	157	92	2.8	5.3	0.9	1.36	2.28	0.73	-0.70	2484G
194	CO-OP MOGUL STAMINA CRI	1HO11541	MOGUL x MASSEY	12	32	230	142	99	2.7	4.0	1.4	1.82	2.92	1.65	-0.88	2484G
195	DF ALTAPARISIAN	11HO11608	MCCUTCHEN x ROBUST	16	20	294	108	96	2.8	4.3	2.6	2.44	1.97	2.74	0.50	2483G
196	HOLYLAND ROSSI RAZOR	7HO12660	RODGERS x MOGUL	18	25	587	129	93	2.7	5.5	3.0	1.18	1.62	1.17	-0.58	2483G
197	ROYLANE BOOKEM BOB 5170	7HO11752	BOOKEM x O MAN	25	31	313	175	99	3.0	2.7	2.6	1.40	1.63	0.15	0.53	2483G
198	S-S-I DAMARIS PHILLIPS	7HO13338	DAMARIS x SHAN	18	34	207	159	92	2.9	6.6	1.6	1.18	1.66	1.27	0.26	2483G
199	DE-SU 12528 WALLIS	29HO18032	MONTROSS x SUDAN	24	36	722	173	91	3.0	4.5	0.3	1.69	1.63	1.56	0.25	2482G
200	PEAK TANGO PAISLEY	97HO41443	TANGO x NUMERO UNO	12	30	400	128	93	2.9	4.3	4.4	1.35	1.84	0.73	-0.67	2482G

TOP Kanada 4/2019 dle LPI

Poř.	Jméno	Původ	Kód	LPI	Dcer	Stád	R%	Kg M	Kg T	%T	Kg B	%B	typ	vm.	kn.	CE
1	S-S-I Montross Duke	Montross x Supersire	0250HO13267	3429	371	172	95	2655	127	0.21	99	0.08	10	8	0	97
2	Benner Bardo	Flame x Mogul	0200HO10366	3416	221	147	93	491	116	0.86	53	0.30	11	8	11	103
3	Edg Rubicon	Mogul x Robust	0151HO00681	3373	289	121	96	1104	128	0.74	68	0.26	10	7	14	102
4	Boldi Andre	Flame x Supersonic	0200HO10293	3354	492	340	96	721	101	0.64	52	0.23	9	9	5	101
5	Mapel Wood Brewmaster	Garrett x Shottle	0250HO01009	3336	3124	1336	99	1083	128	0.75	47	0.09	7	3	8	102
6	Gillette Cleveland	Bombero x Mccutchen	0200HO10465	3306	88	66	90	976	90	0.46	58	0.21	11	7	8	98
7	Bovo Bomba	Doorman x Super	0200HO07858	3295	161	123	93	217	20	0.11	41	0.29	18	19	9	95
8	Boldi V Aptitude	Davinci x Epic	0200HO10372	3287	110	53	92	892	71	0.32	56	0.22	12	12	8	102
9	Ronelee Midnight Detour	Midnight x Mogul	0513HO03091	3281	48	29	88	1697	73	0.07	72	0.13	5	11	3	105
10	Gillette Byroad	Shotglass x Windbrook	0200HO10161	3280	163	145	94	761	67	0.34	42	0.13	9	12	6	105
11	Mr Mogul Delta 1427	Mogul x Robust	0203HO01468	3276	95	29	93	1849	101	0.26	67	0.05	10	10	5	105
12	Claynook Denim	Flame x Snowman	0200HO10348	3274	503	353	96	1204	81	0.30	54	0.12	10	9	11	104
13	Boldi V Armour	Jabir x Supersonic	0200HO10259	3239	542	350	97	1110	85	0.37	63	0.21	5	4	4	103
14	Lone-Oak-Acres Altarabo	Mogul x Observer	0011HO11379	3233	1051	261	99	1243	76	0.25	52	0.08	9	11	7	107
15	Plain-Knoll Dragon	Dictate x Bookem	0200HO10453	3228	69	65	89	1037	66	0.24	69	0.28	5	5	2	96
16	Richmond-Fd El Bombero	Número Uno x Super	0200HO03950	3208	1175	656	99	1596	73	0.11	51	-0.02	8	6	8	100
17	Blondin Integral	Sympatico x Shottle	0200HO06642	3205	317	247	96	-204	64	0.65	7	0.13	11	11	8	103
18	Comestar Lautrust	Sudan x Man-O-Man	0200HO03910	3202	170	148	95	1467	85	0.25	69	0.17	10	10	11	99
19	Larcrest Commander	Mogul x Observer	0029HO16909	3199	980	492	98	1611	94	0.27	76	0.17	6	6	6	100
20	Lone-Oak-Acres Altaroble	Mogul x Observer	0011HO11380	3192	348	106	97	864	39	0.06	38	0.07	13	12	9	105
21	Glen-D-Haven Altahotrod	Jerod x Altaiota	0011HO11493	3190	739	224	98	2356	80	-0.08	85	0.05	6	5	11	103
22	Brabantdale Dax	Davinci x Mccutchen	0029HO18011	3186	140	85	91	1270	76	0.25	75	0.27	9	8	3	102
23	Bryceholme Brodie	Supersire x Man-O-Man	0029HO17726	3184	321	119	96	3320	78	-0.37	93	-0.12	7	3	11	107
24	Kerndtway Kingpin	Mccutchen x Observer	0007HO12228	3182	1620	745	99	811	53	0.20	41	0.11	12	10	9	95
25	Gen-I-Beq Aikman	Snowman x Altabaxter	0250HO01043	3181	419	229	98	1197	98	0.46	68	0.23	5	4	5	106
26	Seagull-Bay Silver	Mogul x Snowman	0029HO17573	3178	942	388	98	1276	106	0.50	64	0.18	9	9	9	100
27	Tjr Diesel	Mccutchen x Super	0200HO10070	3165	132	81	93	1521	92	0.30	66	0.13	8	11	4	94
28	Mr Altamonetary	Cashcoin x Número Uno	0011HO11570	3164	361	107	95	1192	56	0.08	31	-0.07	10	14	4	102
29	Synergy Altaparquet	Número Uno x Planet	0011HO11399	3160	291	76	96	1537	70	0.12	49	-0.02	8	4	9	103
30	Mr Sunview Coin Sunfish	Cashcoin x Snowman	0054HO00754	3159	57	41	92	2023	73	-0.04	81	0.10	9	7	6	105
31	Pes009 Battle	Jacey x Número Uno	0200HO10318	3155	89	80	92	1103	71	0.25	60	0.19	3	2	2	102
32	Boldi Accurate	Flame x Supersonic	0200HO10294	3154	594	387	97	1678	91	0.23	71	0.12	4	0	5	98
33	Regel Altatoprock	Shamrock x Million	0011HO11273	3153	311	79	97	1567	45	-0.11	52	0.01	6	8	5	107
34	Bryhill Heroes	Liquid Gold x Cameron	0200HO10207	3141	64	60	89	182	103	0.86	31	0.21	5	4	6	102
35	Croteau A L Ballistic	Balisto x Número Uno	0200HO10426	3136	94	89	91	371	117	0.92	58	0.38	6	1	7	100
36	Crasdale Blondin Bh Mars	Cashcoin x Número Uno	0029HO17858	3134	127	56	94	1183	68	0.20	45	0.05	7	8	9	102
37	Edg Saturn Sender 8136	Mogul x Man-O-Man	0151HO00697	3132	68	30	93	742	71	0.38	49	0.20	11	11	10	99
38	Mr Shot Dozer 1491	Shotglass x Robust	0151HO00696	3130	166	59	93	1556	43	-0.13	60	0.06	7	8	4	104
39	Edg Skateboard	Número Uno x Russell	0200HO06530	3128	255	185	96	147	106	0.90	27	0.19	3	6	1	95
40	Gregori One Direction	Epic x Garrett	0200HO03975	3125	558	333	98	1691	52	-0.10	48	-0.07	9	8	9	102
41	Co-Op Renegade	Mccutchen x G W Atwood	0001HO11863	3122	211	92	94	1011	76	0.34	45	0.10	7	5	12	101
42	Mr Ocd Epic Dragonheart	Epic x Planet	0007HO12111	3121	231	170	96	2401	40	-0.42	53	-0.21	11	12	5	105
43	De-Su Mickelson 11598	Supersire x Bookem	0250HO12213	3121	207	150	96	1489	77	0.17	70	0.16	7	8	2	100
44	Ladys-Manor Luxus	President x Mogul	0200HO10383	3121	98	88	90	391	76	0.55	35	0.18	8	7	7	102
45	Mystique Alsace	Mccutchen x Gerard	0200HO06631	3120	165	147	95	1508	67	0.09	75	0.19	6	7	7	97
46	Ever-Green-View Edify	Doorman x Altaiota	0200HO10185	3120	128	113	93	398	97	0.72	42	0.24	4	8	1	106
47	S-S-I Platinum Mallard	Platinum x Maxum	0250HO13078	3118	158	109	94	2101	57	-0.19	69	0.00	6	8	5	102
48	Progenesis Kal	Kingboy x Mogul	0250HO12727	3118	103	74	91	1621	73	0.11	69	0.13	9	9	2	105

TOP Kanada 4/2019 dle LPI

Poř.	Jméno	Původ	Kód	LPI	Deer	Stád	R%	Kg M	Kg T	%T	Kg B	%B	typ	vm.	kn.	CE
49	Westenrade Altaspring	Mogul x Gerard	0011HO11437	3118	746	206	98	1227	89	0.37	62	0.17	7	8	1	102
50	Edg Ransom Lucent 8275	Ransom x Snowman	0151HO00721	3116	39	13	89	473	68	0.45	62	0.39	2	-1	9	-99
51	Progenesis Kane	Bombero x Mogul	0200HO10357	3109	193	144	92	1985	70	-0.05	65	-0.01	8	6	7	106
52	Ihg Montana	Montross x Numero Uno	0534HO00049	3109	62	23	90	922	57	0.20	45	0.13	9	10	2	104
53	Amighetti Aznavour	Fernand x Shottle	0200HO07793	3108	117	107	94	-181	41	0.44	18	0.22	11	10	12	97
54	Edg Uno Comingo 8170	Numero Uno x Snowman	0151HO00754	3103	111	59	93	1284	68	0.17	49	0.05	9	8	8	97
55	Plain-Knoll Defend Usa	Defender x Bookem	0250HO12685	3102	93	59	91	1277	43	-0.05	61	0.15	8	10	5	106
56	Rainyridge Mascalse Maximus	Mascalse x Grafeeti	0250HO12415	3102	171	120	94	691	58	0.27	44	0.16	6	5	9	102
57	Leothe Decider	Munition x Snowman	0200HO06668	3098	105	96	93	896	64	0.26	57	0.22	8	7	6	105
58	Plain-Knoll Dodson 10044	Davinci x Dorcy	0250HO12576	3097	82	61	91	1760	90	0.21	71	0.10	6	6	4	102
59	De-Su Gunther 12322	Greenway x Numero Uno	0250HO12549	3096	101	62	92	627	39	0.15	43	0.18	9	6	10	104
60	Toc-Farm Fitz Et	Doorman x Snowman	0200HO07526	3096	201	147	93	1060	38	-0.02	44	0.08	14	13	9	100
61	Bomaz Altasabre	Jacey x Robust	0011HO11531	3095	87	23	90	1336	41	-0.07	72	0.23	6	4	3	100
62	Jolibois Altaslapshot	Altaiota x Shottle	0011HO11222	3094	145	57	95	770	65	0.31	35	0.08	7	7	5	101
63	De-Su Heinz 12342	Halogen x Paradise	0007HO12571	3093	44	22	89	720	42	0.14	27	0.03	6	8	4	108
64	Co-Op Upd Hunter Salvino	Hunter x Massey	0001HO11022	3087	163	80	94	1472	92	0.31	78	0.23	4	4	5	101
65	Bryceholme Ss Boastful	Supersire x Man-O-Man	0029HO17607	3084	276	146	96	842	73	0.37	57	0.25	6	6	6	108
66	Lactomont Launch Mogul	Mogul x Man-O-Man	0147HO02457	3083	127	80	94	1189	82	0.32	63	0.20	6	8	1	99
67	Mr Coin Draco 15006	Cashcoin x Robust	0151HO00698	3083	66	32	92	2274	59	-0.23	84	0.07	5	8	-2	-99
68	Mr America Surfer	Shan x Robust	0200HO10188	3083	227	177	95	1640	115	0.44	78	0.19	0	5	-6	101
69	Brabantdale Vigilant	Flame x Mogul	0200HO10369	3080	126	72	92	198	105	0.87	42	0.30	10	9	7	100
70	Zimmerview Lucid Honda	Lucid x Man-O-Man	0250HO12428	3079	140	110	93	1208	91	0.39	60	0.17	2	3	3	104
71	Boldi V Anticipation	Mack x Supersonic	0200HO10315	3078	123	96	92	1005	45	0.07	35	0.01	9	9	8	99
72	Silverridge V Wickham	Mogul x Snowman	0200HO10075	3077	3694	1467	99	1559	72	0.11	47	-0.04	10	6	9	105
73	Spruce-Haven Altaomega	Hill x Man-O-Man	0011HO11304	3076	148	62	94	792	48	0.16	57	0.26	6	6	3	101
74	De-Su Mg Davinci 11288	Mogul x Watson	0007HO12014	3075	937	421	99	980	80	0.37	64	0.26	7	9	2	104
75	Cedarwal Knox	Anton x Epic	0250HO12731	3074	67	47	91	1424	14	-0.34	44	-0.03	16	14	11	101
76	View-Home Day Missouri	Day x Robust	0147HO02462	3074	113	61	93	3106	84	-0.27	95	-0.05	3	4	5	103
77	Stantons Firechief	Pepper x Observer	0200HO10477	3073	93	49	92	168	96	0.80	35	0.24	7	5	5	105
78	Gepaquette Ravecut	Mccutchen x Observer	0250HO12301	3071	194	148	95	674	76	0.43	52	0.24	4	6	4	102
79	De-Su 11236 Balisto	Bookem x Watson	0029HO16714	3065	506	231	98	784	93	0.56	87	0.51	2	3	0	106
80	Gen-I-Beq Prophecy	Flame x Epic	0200HO10428	3065	103	95	91	805	46	0.15	44	0.15	9	6	10	106
81	Lindenright Megawatt	Enforcer x Bradnick	0200HO10222	3064	1153	717	99	566	53	0.28	36	0.14	7	5	10	103
82	De-Su 12147 Allstar	Balisto x Numero Uno	0029HO17709	3063	107	72	92	1276	57	0.07	84	0.33	4	3	3	101
83	Ladys-Manor Doorsopen	Doorman x Dorcy	0200HO10203	3063	655	421	98	618	68	0.39	36	0.12	9	9	6	94
84	Sandy-Valley Tempest	Mccutchen x Domain	0200HO03999	3063	194	150	95	-57	61	0.57	22	0.20	9	7	12	101
85	Benner Jazznight	Doorman x Man-O-Man	0200HO10145	3062	173	83	94	220	50	0.37	38	0.26	11	9	11	106
86	Alta Echelon	Robust x Goldwyn	0011HO11293	3061	431	119	97	2106	65	-0.12	63	-0.05	5	8	3	105
87	Dkr Byorn	Epic x Garrett	0200HO07769	3061	117	108	94	1537	50	-0.06	45	-0.04	9	6	9	102
88	Sandy-Valley Mr Miami	Bookem x Bolton	0250HO11587	3060	151	90	95	1463	77	0.18	66	0.14	3	3	5	-99
89	Willsbro Abbott	Satisfaction x Mogul	0200HO07884	3056	112	73	91	390	71	0.51	48	0.29	10	9	5	104
90	Silverridge V All For It	Doorman x Snowman	0200HO10144	3055	219	129	95	971	51	0.12	49	0.13	12	14	9	90
91	Silverridge V East	Munition x Snowman	0200HO10124	3055	174	147	94	1672	57	-0.05	56	0.01	5	2	11	104
92	Bryhill Altahotshot	Pride x Cameron	0011HO11523	3053	96	34	90	1496	95	0.33	51	0.01	1	6	-3	105
93	Ste Odile Oceanic	Epic x Man-O-Man	0250HO01102	3053	256	141	96	1935	37	-0.30	49	-0.11	13	13	13	98
94	Swissbec Brekem	Bookem x Man-O-Man	0200HO03927	3050	2167	1084	99	430	40	0.21	52	0.31	7	6	5	103
95	Edg Converse	Doorman x Robust	0200HO10197	3049	485	345	97	59	83	0.72	45	0.36	7	5	3	103
96	Pellerat Sayonara	Satisfaction x Mogul	0200HO10544	3048	92	80	90	338	57	0.40	31	0.18	6	8	3	101



SEMEX[®]



KATALOG HOLŠTÝNSKÝCH BÝKŮ | JARO 2019

GENSEMEX, a.s.
Zarybník 516 Měřín

gensemex.cz
☎ 602 322 267

