
SEMEX[®]
Genetics for Life[®]

KATALOG HOLŠTÝNSKÝCH BÝKŮ | **PODZIM 2019**



Kanadská genetika pro Vás

Pořadí býků podle jednotlivých znaků (kanadská báze)

LPI

BARDO	3491
PORTER	3471
LAUSTRUST	3231
DIESEL	3201
MAINTOP	2928

Mléko

DIESEL	1562
LAUSTRUST	1503
MAINTOP	1208
PORTER	1000
BARDO	712

% bílkoviny

BARDO	0.33
MAINTOP	0.18
LAUSTRUST	0.16
DIESEL	0.13
PORTER	0.12

Kg bílkoviny

LAUSTRUST	70
DIESEL	68
BARDO	62
MAINTOP	59
PORTER	47

% tuku

BARDO	0.86
PORTER	0.47
DIESEL	0.27
LAUSTRUST	0.23
MAINTOP	0.19

Kg tuku

BARDO	124
PORTER	91
DIESEL	90
LAUSTRUST	84
MAINTOP	68

Somatické buňky

DIESEL	107
PORTER	105
LAUSTRUST	103
MAINTOP	102
BARDO	101

Dlouhověkost

PORTER	108
MERLOT	106
MAINTOP	104
LAUSTRUST	103
BARDO	103

Snadnost telení

BARDO	103
PORTER	100
LAUSTRUST	100
MERLOT	97
MAINTOP	97

Utváření exteriéru

BARDO	13
PORTER	12
LAUSTRUST	10
DIESEL	8
MAINTOP	7

Vemeno

DIESEL	11
PORTER	10
LAUSTRUST	9
BARDO	8
MAINTOP	7

Končetiny

PORTER	12
LAUSTRUST	11
BARDO	10
DIESEL	3
MAINTOP	2

Pořadí býků podle jednotlivých znaků (americká báze - přepočten na kg!)

TPI

COPYRIGHT	2828
EMERALD	2802
VINCENT	2799
TIMBERLAKE	2771
MILKTIME	2768

Mléko

MILKTIME	1312
COPYRIGHT	1009
TIMBERLAKE	1006
BASKETBALL	988
COPIOUS	948

% bílkoviny

VINCENT	0.11
GUARANTEE	0.08
APTITUDE	0.07
CAMERON	0.06
PISTON	0.06

Kg bílkoviny

MILKTIME	42
TIMBERLAKE	33
COPYRIGHT	33
PROSPEROUS	32
SANTORIUS	32

% tuku

VINCENT	0.22
U-BEST	0.19
GRANITE	0.15
PORTER	0.14
APTITUDE	0.14

Kg tuku

TOURNAMENT	46
MILKTIME	46
SURFER	44
VINCENT	42
U-BEST	42

Somatické buňky

SOCIETY	2.45
PROSPEROUS	2.46
TOURNAMENT	2.51
CALVON	2.52
SYLVESTER	2.52

Dlouhověkost

TOURNAMENT	8.3
TOPNOTCH	8.0
SWINGMAN-RED	7.8
DELFINO	7.4
EMERALD	7.3

Snadnost telení

STYX	3.8
GRANITE	4.9
FREEDOM	5.3
COPIOUS	5.4
SWINGMAN-RED	5.6

Utváření exteriéru

COPYRIGHT	2.86
HEMINGWAY	2.66
PORTER	2.54
GRANITE	2.48
SWINGMAN-RED	2.48

Vemeno

APTITUDE	3.07
TIMBERLAKE	2.86
IMAX	2.77
SWINGMAN-RED	2.75
PORTER	2.66

Končetiny

STYX	2.56
VINCENT	2.34
APTITUDE	2.13
EMERALD	2.07
SWINGMAN-RED	1.98

SANDY-VALLEY CALVON



RICHMOND-FD EL BOMBERO
SANDY-VALLEY MORGAN CALVARY

S-S-I BOOKEM MORGAN

LARCREST CALIA

- » výborná produkce mléka při plusových složkách
- » výborné mimoprodukční znaky
- » vynikající utváření vemene
- » vhodný na jalovice

01-11 305 11 317 4.3% 484 3.6% 406 kg
Celozivotně: 2 4136 4.9% 1 173 3.8% 917 kg



BOMBERO x MORGAN x ROBUST

Produkce		PH 8/2019 USA		TPI
Stád	26	kg	%	2597
Dcer	47	Mléko	+631	
R %	89 %	Tuk	+32	NM\$
		Bílkovina	+22	761
PTAT 1.85	Vemeno 2.01	Konč. 0.62	Porody 7	SCS 2.52
Exteriér		Stád: 9	Dcer: 17	R %: 85
Znak		3 2 1 1 2 3		
Rámec	1.32 malý			velký
Konstituce	1.09 slabá			silný
Hloubka těla	1.00 mělká			hluboká
Mléčný typ	1.14 slabý			výrazný
Sklon zádě	1.34 zdvižená			sražená
Šířka zádě	0.87 úzká			široká
Z. konč. z boku	-0.16 strmý			šavlovitý
Z. konč. ze zadu	-0.19 úzký			široký
Úhel paznehtu	0.93 plochý			strmý
Skóre končetin	1.10 nízké			vysoké
Přední upnutí	1.73 slabé			výrazné
Zad. výška vem.	3.26 nízké			vysoká
Zad. šířka vem.	3.00 úzká			široká
Závěsný vaz	1.98 nezřetelný			výrazný
Hloubka vem.	0.85 hluboké			mělké
Rozm. struků	1.52 daleko			u sebe
Rozm. z. struků	1.56 daleko			u sebe
Délka struků	-0.10 krátké			dlouhé
Produkční život	5.9	FMS	720	
DPR	0.80	CMS	783	

GENETIKA JAKO
ALTERNATIVA
ANTIBIOTIK



SILVERRIDGE V EUCLID

SUPERSHOT x MCCUTCHEN x SNOWMAN



- » výborná produkce mléka
- » vynikající utváření vemene
- » vhodný na jalovice
- » vysoký produkční život (PL)

COGENT SUPERSHOT

SILVERRIDGE V MCCUT ENCHANTED	02-04	305	10 180	4.2%	425	3.1%	315 kg
Celoživotně:			40 530	4.2%	1 680	3%	1 236 kg

DE-SU BKM MCCUTCHEN 1174

VELTHUIS S G SNOW EVENING	01-11	305	13 230	4.1%	546	3.1%	412 kg
Celoživotně:			29 004	4.1%	1 179	3.3%	955 kg



MM: Velthuis S G Snow Evening

01-11 305 13 230 4.1% 546 3.1% 412 kg



CALVING EASE



ROBOTREADY

Produkce		PH 8/2019 USA		TPI
Stád	130	kg	%	2585
Dcer	235	Mléko	+861	NM\$ 785
		Tuk	+34	
R %	94 %	Bílkovina	+27	+0.01
PTAT 1.96	Vemeno 1.85	Konč. 0.83	Porody 6.9	SCS 2.69

Exteriér		Stád: 56	Dcer: 85	R %: 90			
Znak		3	2	1	1	2	3
Rámec	2.31 malý						velký
Konstituce	0.77 slabá						silný
Hloubka těla	0.43 mělká						hluboká
Mléčný typ	1.06 slabý						výrazný
Sklon zádě	0.89 zdvižená						sražená
Šířka zádě	1.20 úzká						široká
Z. konč. z boku	0.51 strmý						šavlovitý
Z. konč. ze zadu	1.32 úzký						široký
Úhel paznehtu	1.20 plochý						strmý
Skóre končetin	1.17 nízké						vysoké
Přední upnutí	2.74 slabé						výrazné
Zad. výška vem.	2.64 nízké						vysoká
Zad. šířka vem.	2.43 úzká						široká
Závěsný vaz	0.92 nezřetelný						výrazný
Hloubka vem.	2.51 hluboké						mělké
Rozm. z. struků	1.11 daleko						u sebe
Rozm. z. struků	0.48 daleko						u sebe
Délka struků	-1.16 krátké						dlouhé

Produkční život	6.1	FMS	765
DPR	0.10	CMS	797

Gyvie Euclid Greyjoy



REGAN-DANHOF **COPYRIGHT**

IMAX x JEDI x JACEY



SILVERRIDGE V IMAX

REGAN-DANHOF JEDI CASHMERE

S-S-I MONTROSS JEDI

OCD JACEY 2421

- » vysoká produkce mléka při dobrých složkách
- » vynikající utváření exteriéru
- » lehké porody

Produkce		PH 8/2019 USA		TPI
		kg	%	
	Mléko	+1008		2828
	Tuk	+39	+0.01	NM\$
R %	78 %	Bílkovina	+32	+0.01
PTAT 2.86	Vemeno 2.65	Konč. 1.81	Porody 6.3	SCS 2.74
				896

Exteriér		Stád: 0	Dcer: 0	R %: 76				
Znak		3	2	1	1	2	3	
Rámec	2.06 malý							velký
Konstituce	1.56 slabá							silný
Hloubka těla	1.27 mělká							hluboká
Mléčný typ	1.59 slabý							výrazný
Sklon zádě	0.61 zdvižená							sražená
Šířka zádě	1.67 úzká							široká
Z. konč. z boku	-2.46 strmý							šavlovitý
Z. konč. ze zadu	2.04 úzký							široký
Úhel paznehtu	2.85 plochý							strmý
Skóre končetin	1.96 nízké							vysoké
Přední upnutí	3.10 slabé							výrazné
Zad. výška vem.	3.76 nízké							vysoká
Zad. šířka vem.	3.46 úzká							široká
Závěsný vaz	1.53 nezřetelný							výrazný
Hloubka vem.	2.64 hluboké							mělké
Rozm. struků	1.22 daleko							u sebe
Rozm. z. struků	1.06 daleko							u sebe
Délka struků	-0.79 krátké							dlouhé

Produkční život	5.8	FMS	869
DPR	0.90	CMS	911



PROGENESIS GRANITE

MONTEREY x SUPERSIRE x DIE-HARD



- » vynikající utváření exteriéru
- » velice lehké porody
- » vysoké % složek

VIEW-HOME MONTEREY

SEAGULL-BAY SSIRE DEBRA

SEAGULL-BAY SUPERSIRE

PINE-TREE SHARLA DAPHNE

02-02 305 12 678 4.3% 541 3.3% 417 kg

Celoživotně: 48 281 4.1% 1 977 3.3% 1 611 kg



Fraeland Braemar Screenshot

01-11 148 5 619 4.1% 228 3.4% 192 kg

Progenesis Granite Mortar

02-00 174 6 325 4.4% 280 3.5% 219 kg

Produkce		PH 8/2019 USA		TPI
Stád	41	kg	%	2560
Dcer	111	Mléko	+526	NMS 742
		Tuk	+38	
R %	93 %	Bílkovina	+21	+0.15
				+0.04
PTAT 2.48	Vemeno 2.05	Konč. 1.19	Porody 4.9	SCS 3.03
Exteriér		Stád: 12	Dcer: 22	R %: 83
Znak		3 2 1 1 2 3		
Rámec	1.92 malý			velký
Konstituce	0.93 slabá			silný
Hloubka těla	1.15 mělká			hluboká
Mléčný typ	1.73 slabý			výrazný
Sklon zádě	-1.46 zdvižená			sražená
Šířka zádě	2.86 úzká			široká
Z. konč. z boku	1.24 strmý			šavlovitý
Z. konč. ze zadu	1.21 úzký			široký
Úhel paznehtu	1.06 plochý			strmý
Skóre končetin	1.58 nízké			vysoké
Přední upnutí	2.35 slabé			výrazné
Zad. výška vem.	2.95 nízké			vysoká
Zad. šířka vem.	2.71 úzká			široká
Závěsný vaz	2.15 nezřetelný			výrazný
Hloubka vem.	1.80 hluboké			mělké
Rozm. z. struků	1.61 daleko			u sebe
Rozm. z. struků	2.11 daleko			u sebe
Délka struků	0.55 krátké			dlouhé
Produkční život	4.4	FMS	700	
DPR	0.30	CMS	761	



SILVERSTREAM PORTER

BOMBERO x MOGUL x IOTA



- » vynikající utváření exteriéru
- » dobrá produkce mléka při vysokých složkách
- » silné dcery do produkčních stájí

RICHMOND-FD EL BOMBERO

TEMPLEDALE MOGUL PARIS	02-02	303	10 163	3.9%	398	3.1%	313 kg
	Celoživotně:		10 163	3.9%	398	3.1%	313 kg

REGANCREST ALTAIOTA

OCD JACEY 2421	02-02	305	11 740	4.4%	515	3.3%	385 kg
	Celoživotně:		25 722	4.5%	1 162	3.5%	888 kg



Gernec Liasse Porte

01-10 263 10 685 4.0% 422 3.0% 322 kg



Sarra Kerry Porter

01-11 275 7 327 4.3% 315 3.5% 253 kg



Produkce		PH 8/2019 USA		TPI
Stád	116	kg	%	2614
Dcer	151	Mléko +440		
		Tuk +34	+0.14	NM\$ 735
R %	90 %	Bílkovina +16	+0.02	
PTAT 2.54	Vemeno 2.66	Konč. 1.69	Porody 7.4	SCS 2.67

Exteriér		Stád: 71	Dcer: 77	R %: 85			
Znak		3	2	1	1	2	3
Rámec	1.84 malý						velký
Konstituce	1.00 slabá						silný
Hloubka těla	1.04 mělká						hluboká
Mléčný typ	1.56 slabý						výrazný
Sklon zádě	1.35 zdvižená						sražená
Šířka zádě	1.39 úzká						široká
Z. konč. z boku	-1.75 strmý						šavlovitý
Z. konč. ze zadu	1.15 úzký						široký
Úhel paznehtu	2.05 plochý						strmý
Skóre končetin	2.11 nízké						vysoké
Přední upnutí	2.19 slabé						výrazné
Zad. výška vem.	4.65 nízké						vysoká
Zad. šířka vem.	4.28 úzká						široká
Závěsný vaz	1.96 nezřetelný						výrazný
Hloubka vem.	1.09 hluboké						mělké
Rozm. struků	1.87 daleko						u sebe
Rozm. z. struků	1.92 daleko						u sebe
Délka struků	-0.73 krátké						dlouhé

Produkční život	5.4	FMS	701
DPR	1.40	CMS	753

Produkce		PH 8/2019		LPI
Stád	105	Kg	%	3471
Dcer	123	Mléko +1000		
Laktací	123	Tuk +91	+0.47	Pro\$ \$2281
R %	92	Bílkovina +47	+0.12	
Prům. užít. dc.	Mléko 11947	Tuk 515	Bílkovina 388	

Exteriér		Stád: 71	Dcer: 77	R%: 88%		
Znak		-10	-5	0	5	10
Utvář. exteriéru	12					
Vemeno	10					
Končetiny	12					
Mléčný char./kap.	5					
Zád'	5					
Hloubka vemene	0 hluboké					mělké
Textura vemene	9 vazivová					jemná
Závěsný vaz	7 slabý					silný
Přední upnutí	3 slabé					silné
Rozm. př. struků	8 od sebe					k sobě
Výška z. upnutí	12 nízké					vysoké
Šířka zad. upnutí	8 úzké					široké
Délka struků	-2 krátké					dlouhé
Výška patky	14 nízká					vysoká
Postoj z boku	-8 strmý					šavlovitý
Utváření zad. kon.	12 nežádoucí					žádoucí
Postoj k. zezadu	1 úzký					široký
Rámec	5 malý					velký
Šířka hrudníku	4 úzká					široká
Hloubka těla	1 mělká					hluboká
Hranatost	5 nevyhov.					ostrá
Úhel zádě	4 zdvižená					sražená
Šířka zádě	6 úzká					široká

Funkční znaky			
Přežitelnost	108	Dojitelnost	102
Skóre SB	105	M. temperament	92
Perzistence I.	93	Obtížnost porodů	100
Plodnost dcer	108	M. obtížnost porodů	108

WESTCOAST SWINGMAN RED

APPRENTICE *RC x DELTA x SYMPATICO *RC



- » velmi dobrá produkce mléka při + složkách
- » velmi lehké porody
- » výborné utváření exteriéru
- » v nabídce i sexované ID
- » na RED býka vysoký NM a DWPS

ENDCO APPRENTICE

MS SOFIAS DELTA SKY

02-09 305 12 853 4.2% 543 3.3% 422 kg
 Celoživelné: 16 187 4.2% 677 3.4% 545 kg

MR MOGUL DELTA 1427

SNOWBIZ SYMPATICO SOFIA



MMM: Gen I Beq Snowman Summer

02-01 305 11 725 3.5% 405 3.1% 359 kg

MMMM: Gen I Beq Bolton Secretly

02-01 305 11 954 4.4% 521 3.3% 400 kg



IMMUNITY+



ROBOTREADY



RED & WHITE

Produkce		PH 8/2019 USA		TPI
		kg	%	
	Mléko	+552		2658
	Tuk	+32	+0.09	NM\$
R %	78 %	Bílkovina	+19	+0.02
PTAT 2.48	Vemeno 2.75	Konč. 1.98	Porody 5.6	SCS 2.61
				844

Exteriér Stád: 0 Dcer: 0 R %: 76

Znak	3	2	1	1	2	3	
Rámec	1.48	malý					velký
Konstituce	-0.19	slabá					silný
Hloubka těla	0.24	mělká					hluboká
Mléčný typ	2.24	slabý					výrazný
Sklon zádě	0.86	zdvížená					sražená
Šířka zádě	0.79	úzká					široká
Z. konč. z boku	0.22	strmý					šavlovitý
Z. konč. ze zadu	1.79	úzký					široký
Úhel paznehtu	1.66	plochý					strmý
Skóre končetin	2.24	nízké					vysoké
Přední upnutí	2.69	slabé					výrazné
Zad. výška vem.	4.08	nízká					vysoká
Zad. šířka vem.	3.75	úzká					široká
Závěsný vaz	0.85	nezřetelný					výrazný
Hloubka vem.	2.56	hluboké					mělké
Rozm. struků	1.02	daleké					u sebe
Rozm. z. struků	0.64	daleko					u sebe
Délka struků	-0.73	krátké					dlouhé

Produkční život 7.8 FMS 813

DPR 0.40 CMS 861



GENOMAX



SEXED



PROGENESIS TOURNAMENT

FRAZZLED x TROY x DAY



MELARRY JOSUPER FRAZZLED
BLUMENFELD TROY 4747

- » vysoká produkce mléka při + složkách
- » krávy středního rámce s výborně utvářeným vemenem
- » NM 1000
- » DWPS 1275

RIVER-BRIDGE CO-OP TROY

CO-OP BLUMEN DAY 4292

01-11 305 9 417 4.6% 436 3.5% 334 kg

Celoživotně: 9 417 4.6% 436 3.5% 334 kg



Produkce		PH 8/2019 USA		TPI				
		kg	%					
	Mléko	+815		2736				
	Tuk	+45	+0.12	NM\$				
R %	79 %	Bílkovina	+29	1000				
PTAT 0.84	Vemeno 0.87	Konč. 0.81	Porody 7.9	SCS 2.51				
Exteriér		Stád: 0	Dcer: 0	R %: 77				
Znak		3	2	1	1	2	3	
Rámec	0.25 malý							velký
Konstituce	-0.08 slabá							silný
Hloubka těla	-0.12 mělká							hluboká
Mléčný typ	0.83 slabý							výrazný
Sklon zádě	1.28 zdvižená							sražená
Šířka zádě	-0.19 úzká							široká
Z. konč. z boku	-1.04 strmý							šavlovitý
Z. konč. ze zadu	0.42 úzký							široký
Úhel paznehtu	0.90 plochý							strmý
Skóre končetin	0.86 nízké							vysoké
Přední upnutí	0.56 slabé							výrazné
Zad. výška vem.	1.44 nízké							vysoká
Zad. šířka vem.	1.32 úzká							široká
Závěsný vaz	0.44 nezřetelný							výrazný
Hloubka vem.	0.33 hluboké							mělké
Rozm. struků	0.65 daleko							u sebe
Rozm. z. struků	0.67 daleko							u sebe
Délka struků	-0.21 krátké							dlouhé
Produkční život	8.3	FMS	942					
DPR	0.50	CMS	1030					

MM: Co Op Blumen Day 4292

01-11 305 9 417 4.6% 436 3.5% 334 kg



LEANINGHOUSE **VINCENT**

MAGICTOUCH x RUBICON x SUPERSIRE



S-S-I MODESTY MAGICTOUCH
IHG RUBICON MER 9794

- » A2A2 býk s BB kaseinem
- » krávy středního rámce
- » vynikající utváření vemene
- » vysoký index DWPS

EDG RUBICON

ROORDA SS MERRITT 15889

02-01 305 11 390 5.8% 663 3.2% 367 kg
Celoživotně: 11 390 5.8% 663 3.2% 367 kg



GENOMAX



ROBOTREADY



A2A2

Produkce		PH 8/2019 USA		TPI
		kg	%	
	Mléko	+380		2799
	Tuk	+42	+0.22	NM\$
R %	Bílkovina	+25	+0.11	955
PTAT 1.99	Vemeno 2.54	Konč. 2.34	Porody 7.6	SCS 2.72

Exteriér Stád: 0 Dcer: 0 R %: 74

Znak	3	2	1	1	2	3
Rámec	0.28	malý				velký
Konstituce	0.32	slabá				silná
Hloubka těla	0.07	mělká				hluboká
Mléčný typ	0.44	slabý				výrazný
Sklon zádě	-0.74	zdvížená				sražená
Šířka zádě	0.21	úzká				široká
Z. konč. z boku	0.19	strmý				šavlovitý
Z. konč. ze zadu	2.45	úzký				široký
Úhel paznehtu	1.34	ploché				strmý
Skóre končetin	2.21	nízké				vysoké
Přední upnutí	2.65	slabé				výrazné
Zad. výška vem.	3.34	nízká				► vysoká
Zad. šířka vem.	3.07	úzká				► široká
Závěsný vaz	0.77	nezřetelný				výrazný
Hloubka vem.	1.79	hluboké				mělké
Rozm. z. struků	1.55	daleko				u sebe
Rozm. z. struků	1.41	daleko				u sebe
Délka struků	-0.57	krátké				dlouhé

Produkční život 7.2 FMS 838
DPR 0.80 CMS 1011

PRO ZDRAVÉ STÁDO

- MĚNĚ MASTITÍD
- MĚNĚ LAMINITÍD
- NIŽŠÍ ÚMRTNOST



Immunity+™

SUN VALLEY JIVE



JARS OF CLAY BARNABAS
SUN VALLEY DIMENSION JERSEE

SUNSET CANYON DIMENSION
SUN VALLEY TBONE JERSEE

- » býk A2A2 s BB kaseinem
- » výborné utváření exteriéru
- » vysoká produkce mléka při výborných složkách



Sun Valley Jive Tart



IMMUNITY+



A2A2

BARNABAS x DIMENSION x TBONE

Produkce		PH 8/2019 USA		PTI
Stád	61	lbs	%	152
Dcer	681	Mléko +809		NM\$ 482
		Tuk +69	0.15	
R %	98 %	Bílkovina +50	010	SCS 3.01
PTAT 2				

Exteriér		Stád: 29	Dcer: 269	R%: 96%		
Znak		3	2	1	2	3
Rámec	2.20 malý					velký
Konstituce	1.40 slabá					silný
Mléčný typ	1.30 slabý					výrazný
Sklon zádě	0.80 zdvižená					sražená
Šířka zádě	1.40 úzká					široká
Z. konč. z boku	0.30 strmý					šavlovitý
Úhel paznehtu	0.80 plochý					strmý
Přední upnutí	1.30 slabé					výrazné
Zad. výška vem.	1.10 nízké					vysoká
Zad. šířka vem.	1.00 úzká					široká
Závěsný vaz	1.50 nezřetelný					výrazný
Hloubka vem.	0.80 hluboké					mělké
Rozm. struků	2.00 daleko					u sebe
Délka struků	0.20 krátké					dlouhé

Produkční život		3.1	FM\$ 391
DPR	-2.5	CM\$ 523	

SHADY LANE SWISS APEX



SHILOH BROOKNGS CADENCE
SHADY LANE SWISS BRKNGS ALPHA

R N R PAYOFF BROOKINGS

SHADY LANE SWISS SUP ALLRIGHT	05-05	305	12 830	4.5%	573	3.5%	445 kg
	Celaživočně:		64 982	4.5%	2 896	3.8%	2 477 kg



MM: Shady Lane Swiss Sup Alright



GENOMAX



A2A2

CADENCE x BROOKINGS x SUPREME

Produkce		PH 8/2019 USA		GPTI
Stád	61	lbs	%	130
Dcer	681	Mléko +798		NM\$ 357
		Tuk +30	-0.1	
R %	66 %	Bílkovina +35	0.04	SCS 2.83
PTAT 0.8 Porody 4.5				

Exteriér		Stád: 29	Dcer: 269	R%: 64%		
Znak		3	2	1	2	3
Rámec	-0.40 malý					velký
Konstituce	0.90 slabá					silný
Mléčný typ	-0.30 slabý					výrazný
Sklon zádě	-0.60 zdvižená					sražená
Šířka zádě	0.30 úzká					široká
Z. konč. z boku	-0.40 strmý					šavlovitý
Z. konč. ze zadu	0.60 úzký					široký
Úhel paznehtu	0.40 plochý					strmý
Přední upnutí	2.00 slabé					výrazné
Zad. výška vem.	1.40 nízké					vysoká
Zad. šířka vem.	1.00 úzká					široká
Závěsný vaz	-0.30 nezřetelný					výrazný
Hloubka vem.	0.70 hluboké					mělké
Rozm. struků	0.40 daleko					u sebe
Délka struků	-1.20 krátké					dlouhé

Produkční život		2.9	FM\$ 313
PG Rate	-1.4	CM\$ 379	

DRŽTE NEMOCI



Antibiotika se používají k léčbě, neřeší zdravotní problémy stáda.

Navíc jejich používání zvyšuje další rezistenci mikroorganismů. Nyní můžete využít přirozenější způsob obrany. Před 20 lety jsme začali pracovat na genetickém řešení a vytvořili jsme program Immunity +[®]. Využijte výhodu Immunity +[®] a budete proti nemocem bojovat naší genetikou díky vyšší imunitě celého stáda.

Dcery s vysokou imunitní odpovědí mají o 30% méně onemocnění než jejich průměrně reagující vrstevnice!



BOLDI ACCURATE NEO-844

(Numero Uno x Freddie)

FLAME x SUPERSONIC x MAN-O-MAN

VIEUXSAULE FLAME

VELTHUIS SUPERSONIC ALYSSA 02-03 305 13 332 4.1% 549 3.2% 431 kg
 Celozivotné: 24 276 4.1% 995 3.4% 828 kg

MISTY SPRINGS SUPERSONIC

VELTHUIS SG MOM ALESIA 04-02 305 13 675 3.5% 472 3.1% 420 kg
 Celozivotné: 44 352 3.7% 1 622 3.2% 1 412 kg

- » slušná produkce mléka při + složkách
- » široké zádě
- » zadní struky dále od sebe



MM: Velthuis SG MOM Alesia

04-02 305 13 675 3.5% 472 3.1% 420 kg



Produkce		PH 8/2019 USA		TPI
Stád	576	kg	%	2459
Dcer	1025	Mléko +676		
		Tuk +30	+0.04	NM\$ 645
R %	95 %	Bílkovina +24	+0.03	
PTAT 1.39	Vemeno 0.42	Konč. 0.45	Porody 8.3	SCS 2.7

Exteriér		Stád: 475	Dcer: 793	R %: 94		
Znak		3	2	1	2	3
Rámec	1.68 malý					velký
Konstituce	1.03 slabá					silný
Hloubka těla	1.04 mělká					hluboká
Mléčný typ	1.48 slabý					výrazný
Sklon zádě	0.47 zdvižená					sražená
Šířka zádě	2.25 úzká					široká
Z. konč. z boku	1.14 strmý					šavlovitý
Z. konč. ze zadu	0.18 úzký					široký
Úhel paznehtu	0.48 plochý					strmý
Skóre končetin	0.93 nízké					vyšoké
Přední upnutí	0.77 slabé					výrazné
Zad. výška vem.	1.32 nízké					vyšoká
Zad. šířka vem.	1.21 úzká					široká
Závěsný vaz	0.03 nezřetelný					výrazný
Hloubka vem.	0.72 hluboké					mělké
Rozm. struků	-0.57 daleko					u sebe
Rozm. z. struků	-0.67 daleko					u sebe
Délka struků	-0.45 krátké					dlouhé

Produkční život	4.3	FMS	607
DPR	2.60	CMS	665

DRŽTE NEMOCI



Immunity+

BOLDI V APTITUDE NEO-845

(Mogul x Watson)

DAVINCI x EPIC x MAN-O-MAN

- » dobrá produkce mléka při + složkách
- » lehké porody
- » výborné utváření exteriéru

DE-SU MG DAVINCI 11288

BOLDI V S G EPIC ASTER	02-02	305	11 114	3.6%	400	3.2%	361 kg
Celoživotně:			18 992	3.6%	689	3.2%	617 kg

GENERATIONS EPIC

VELTHUIS SG MOM ALESIA	04-02	305	13 675	3.5%	472	3.1%	420 kg
Celoživotně:			44 352	3.7%	1 622	3.2%	1 412 kg



M: Boldi V S G Epic Aster
02-02 305 11 114 3.6% 400 3.2% 361 kg



Produkce		PH 8/2019 USA		TPI
Stád	126	kg	%	2436
Dcer	630	Mléko	+205	NMS
		Tuk	+25	
R %	97 %	Bílkovina	+14	+0.07
PTAT 2.47	Vemeno 3.07	Konč. 2.13	Porody 7.1	SCS 2.6

Exteriér		Stád: 73	Dcer: 207	R %: 94			
Znak		3	2	1	1	2	3
Rámec	1.16 malý						velký
Konstituce	0.98 slabá						silný
Hloubka těla	0.18 mělká						hluboká
Mléčný typ	-0.22 slabý						výrazný
Sklon zádě	-1.09 zdvižená						sražená
Šířka zádě	1.14 úzká						široká
Z. konč. z boku	0.42 strmý						šavlovitý
Z. konč. ze zadu	2.28 úzký						široký
Úhel paznehtu	1.94 plochý						strmý
Skóre končetin	2.16 nízké						vyšoké
Přední upnutí	3.90 slabé						výrazné
Zad. výška vem.	3.71 nízké						vyšoká
Zad. šířka vem.	3.41 úzká						široká
Závěsný vaz	0.97 nezřetelný						výrazný
Hloubka vem.	3.51 hluboké						mělké
Rozm. struků	0.73 daleko						u sebe
Rozm. z. struků	0.15 daleko						u sebe
Délka struků	0.66 krátké						dlouhé
Produkční život	4.6	FM\$	501				
DPR	-0.70	CM\$	622				

BOLDI V ARMOUR NEO-846

Facebook x Freddie

JABIR x SUPERSONIC x MAN-O-MAN

- » kappa kasein BB
- » vysoké procento T a B
- » velmi lehké porody

COYNE-FARMS JABIR

VELTHUIS SUPERSONIC ALYSSA	02-03	305	13 332	4.1%	549	3.2%	431 kg
Celoživotně:			24 276	4.1%	995	3.4%	828 kg

MISTY SPRINGS SUPERSONIC

VELTHUIS SG MOM ALESIA	04-02	305	13 675	3.5%	472	3.1%	420 kg
Celoživotně:			44 352	3.7%	1 622	3.2%	1 412 kg



Gusnis Armour Macy
01-08 302 9 159 4.4% 399 3.2% 292 kg



Produkce		PH 8/2019 USA		TPI
Stád	543	kg	%	2483
Dcer	1164	Mléko	+386	NMS
		Tuk	+30	
R %	97 %	Bílkovina	+18	+0.05
PTAT 1.83	Vemeno 1.14	Konč. 0.84	Porody 6	SCS 2.53

Exteriér		Stád: 446	Dcer: 736	R %: 94			
Znak		3	2	1	1	2	3
Rámec	1.72 malý						velký
Konstituce	1.55 slabá						silný
Hloubka těla	1.15 mělká						hluboká
Mléčný typ	0.54 slabý						výrazný
Sklon zádě	-0.19 zdvižená						sražená
Šířka zádě	0.96 úzká						široká
Z. konč. z boku	0.59 strmý						šavlovitý
Z. konč. ze zadu	0.61 úzký						široký
Úhel paznehtu	0.92 plochý						strmý
Skóre končetin	1.27 nízké						vyšoké
Přední upnutí	1.71 slabé						výrazné
Zad. výška vem.	1.35 nízké						vyšoká
Zad. šířka vem.	1.24 úzká						široká
Závěsný vaz	1.67 nezřetelný						výrazný
Hloubka vem.	1.89 hluboké						mělké
Rozm. struků	1.22 daleko						u sebe
Rozm. z. struků	1.22 daleko						u sebe
Délka struků	-1.20 krátké						dlouhé
Produkční život	3.9	FM\$	569				
DPR	2.50	CM\$	668				

DN: 13.4.2014

BENNER BARDO**NEO-879**

(N. Uno x Freddie)

FLAME x MOGUL x BAXTER

- » výborné utváření exteriéru
- » vysoká produkce T i B, v kg i %
- » velmi dobré mimoprodukční znaky

VIEUXSAULE FLAME

BENNER MOGUL BOBBY SUE	02-03	305	15 776	4.7%	748	3.5%	558 kg
Celoživotně:			59 784	4.6%	2 749	3.6%	2 136 kg

MOUNTFIELD SSI DCY MOGUL

MAPEL WOOD BAXTER BETHANY	03-05	305	15 785	4.7%	735	3.5%	545 kg
Celoživotně:			23 817	4.7%	1 122	3.5%	821 kg



Athlone Bardo Limburger



ROBOTREADY



A2A2

Produkce		PH 8/2019		LPI
Stád	161	Kg		3491
Dcer	259	Mléko	+712	
Laktaci	261	Tuk	+124	+0.86
R %	95	Bílkovina	+62	+0.33
Prům. užitek. dc.		Mléko	12427	Tuk 526
		Bílkovina	411	

Exteriér		Stád: 137	Dcer: 198	R%: 91%		
Znak		-10	-5	0	5	10
Utvář. exteriéru	13					
Vemeno	8					
Končetiny	10					
Mléčný char./kap.	8					
Zád	10					
Hloubka vemene	3	hluboké				mělké
Textura vemene	10	vazivová				jemná
Závěsný vaz	7	slabý				silný
Přední upnutí	3	slabé				silné
Rozm. př. struků	6	od sebe				k sobě
Výška z. upnutí	7	nízké				vysoké
Šířka zad. upnutí	6	úzké				široké
Délka struků	1	krátké				dlouhé
Výška patky	10	nízká				vysoká
Postoj z boku	0	strmý				šavlovitý
Utváření zad. kon.	10	nežádoucí				žádoucí
Postoj k. zezadu	4	úzký				široký
Rámec	8	malý				velký
Šířka hrudniku	0	úzká				široká
Hloubka těla	0	mělká				hluboká
Hranatost	11	nevyhov.				ostrá
Úhel zádě	9	zdvížená				sražená
Šířka zádě	5	úzká				široká

Funkční znaky	
Prežitelnost	103
Dojitelnost	102
Skóre SB	101
M. temperament	104
Perzistence I.	101
Obtížnost porodů	103
Plodnost dcer	104
M. obtížnost porodů	104

DN: 09.11.2014

DE-SU BASKETBALL**NEO-600**

(Numero Uno x Super)

BOMBERO x SUPERSIRE x BOOKEM

- » vysoká produkce mléka a NM

RICHMOND-FD EL BOMBERO

DE-SU SUPERSIRE 2355	02-02	162	6 867	3.6%	245	3.2%	217 kg
Celoživotně:			6 867	3.6%	245	4%	217 kg

SEAGULL-BAY SUPERSIRE

DE-SU 520	03-05	305	19 291	2.6%	492	3.3%	629 kg
Celoživotně:			37 236	2.9%	1 056	3.3%	1 227 kg



GENOMAX

Produkce		PH 8/2019 USA		TPI
Stád	27	kg		2556
Dcer	53	Mléko	+988	
R %	90 %	Tuk	+35	-0.11
		Bílkovina	+30	+0.00
PTAT 1.88	Vemeno 1.71	Konč. 0.47	Porody 8.7	SCS 2.79

Exteriér		Stád: 0	Dcer: 0	R%: 80				
Znak		3	2	1	1	1	2	3
Rámec	1.11	malý						velký
Konstituce	0.59	slabá						silná
Hloubka těla	0.72	mělká						hluboká
Mléčný typ	1.62	slabý						výrazný
Sklon zádě	0.37	zdvížená						sražená
Šířka zádě	1.98	úzká						široká
Z. konč. z boku	1.17	strmý						šavlovitý
Z. konč. ze zadu	-0.22	úzký						široký
Úhel paznehtu	0.33	plochý						strmý
Skóre končetin	0.93	nízké						vysoké
Přední upnutí	1.30	slabé						výrazné
Zad. výška vem.	2.73	nízké						vysoká
Zad. šířka vem.	2.51	úzká						široká
Závěsný vaz	2.02	nezřetelný						výrazný
Hloubka vem.	0.77	hluboké						mělké
Rozm. struků	1.73	daleko						u sebe
Rozm. z. struků	1.96	daleko						u sebe
Délka struků	-0.33	krátké						dlouhé

Produkční život	4.3	FM\$	714
DPR	-0.70	CM\$	734

PROGENESIS CAMERON NXB-738

(Enforcer x Numero Uno)
PENMANSHIP x YODER x MCCUTCHEN



SANDY-VALLEY-I PENMANSHIP
WELCOME YODER CALLO

WOODCREST MOGUL YODER

WELCOME MCCUTCHEN CHASY

- » vysoká produkce mléka při + složkách
- » velmi dobré postavení struků
- » vybylancovaný exteriéru

02-02 305 13 349 3.7% 494 3.3% 445 kg
Celoživotně: 14 438 3.7% 540 3.4% 488 kg



GENOMAX



CALVING EASE



ROBOTREADY

Produkce		PH 8/2019 USA		TPI
		kg	%	
	Mléko	+692		2580
	Tuk	+29	+0.03	NM\$
	Bílkovina	+28	+0.06	744
R %	79 %			
PTAT 1.57	Vemeno 0.89	Konč. 1.1	Porody 6	SCS 2.85

Exteriér		Stád: 0	Dcer: 0	R %: 78			
Znak		3	2	1	1	2	3
Rámec	1.51 malý						velký
Konstituce	0.71 slabá						silný
Hloubka těla	0.67 mělká						hluboká
Mléčný typ	1.12 slabý						výrazný
Sklon zádě	-0.47 zdvižená						sražená
Šířka zádě	0.74 úzká						široká
Z. konč. z boku	0.06 strmý						šavlovitý
Z. konč. ze zadu	1.22 úzký						široký
Úhel paznehtu	1.45 plochý						strmý
Skóre končetin	1.30 nízké						vysoké
Přední upnutí	1.09 slabé						výrazné
Zad. výška vem.	1.61 nízké						vysoká
Zad. šířka vem.	1.48 úzká						široká
Závěsný vaz	0.21 nezřetelný						výrazný
Hloubka vem.	1.43 hluboké						mělké
Rozm. struků	-0.28 daleko						u sebe
Rozm. z. struků	-0.34 daleko						u sebe
Délka struků	0.15 krátké						douhé
Produkční život	5.5	FM\$	678				
DPR	2.10	CM\$	775				



AZA2

VIEUXSAULE CAPTAIN NXB-495

(Niagra x Lief)

OAK x SUDAN x BOLTON



PINE-TREE ALTAOK

VIEUXSAULE SUDAN KAREEN

VA-EARLY-DAWN SUDAN CRI

VIEUXSAULE BOLTON HALIA

- » vybalancovaná produkce a exteriér
- » lehké porody
- » outcrossový původ

03-03 305 13 552 4.5% 612 3.5% 469 kg
Celoživotně: 40 012 4.8% 1 942 3.6% 1 432 kg

01-11 305 11 912 4.7% 563 3.5% 421 kg
Celoživotně: 17 612 4.6% 804 3.6% 630 kg



CALVING EASE

Produkce		PH 8/2019 USA		TPI
		kg	%	
Stád	58			2417
Dcer	121	Mléko	+740	NM\$
		Tuk	+33	+0.04
R %	94 %	Bílkovina	+25	+0.03
PTAT 2.07	Vemeno 1.48	Konč. 1.08	Porody 6.2	SCS 2.82

Exteriér		Stád: 44	Dcer: 93	R %: 92			
Znak		3	2	1	1	2	3
Rámec	1.82 malý						velký
Konstituce	2.11 slabá						silný
Hloubka těla	2.06 mělká						hluboká
Mléčný typ	1.65 slabý						výrazný
Sklon zádě	-2.07 zdvižená						sražená
Šířka zádě	0.42 úzká						široká
Z. konč. z boku	0.94 strmý						šavlovitý
Z. konč. ze zadu	1.26 úzký						široký
Úhel paznehtu	2.21 plochý						strmý
Skóre končetin	1.25 nízké						vysoké
Přední upnutí	2.44 slabé						výrazné
Zad. výška vem.	2.02 nízké						vysoká
Zad. šířka vem.	1.86 úzká						široká
Závěsný vaz	2.01 nezřetelný						výrazný
Hloubka vem.	1.09 hluboké						mělké
Rozm. struků	1.41 daleko						u sebe
Rozm. z. struků	0.89 daleko						u sebe
Délka struků	0.36 krátké						douhé

Produkční život	3.9	FM\$	621
DPR	-2.20	CM\$	672



MM: Viexsaule Bolton Halia

01-11 305 11 912 4.7% 563 3.5% 421 kg

SANDY-VALLEY COPIOUS NXB-800

(Numero Uno x Super)

BOMBERO x MORGAN x ROBUST



RICHMOND-FD EL BOMBERO
SANDY-VALLEY MORGAN CALVARY

- » prověřen na lehké porody a nadprůměrnou vlastní plodnost
- » výborné utváření vemene

S-S-I BOOKEM MORGAN

LARCREST CALIA

01-11 305 11 317 4.3% 484 3.6% 406 kg
Celoživotně: 24 136 4.9% 1 173 3.8% 917 kg



Produkce		PH 8/2019 USA		TPI
		kg	%	2514
	Mléko	+947		
	Tuk	+29	-0.04	NM\$ 718
	Bílkovina	+25	-0.03	
R %	82 %			
PTAT 2.03	Vemeno 1.81	Konč. 0.39	Porody 5.4	SCS 2.68

Exteriér		Stád: 29	Dcer: 33	R %: 83			
Znak		3	2	1	1	2	3
Rámec	1.78 malý						velký
Konstituce	1.09 slabá						silný
Hloubka těla	1.27 mělká						hluboká
Mléčný typ	2.04 slabý						výrazný
Sklon zádě	0.81 zdvižená						sražená
Šířka zádě	1.92 úzká						široká
Z. konč. z boku	0.80 strmý						šavlovitý
Z. konč. ze zadu	-0.28 úzký						široký
Úhel paznehtu	0.36 plochý						strmý
Skóre končetin	1.03 nízké						vysoké
Přední upnutí	1.13 slabé						výrazné
Zad. výška vem.	3.65 nízké						vysoká
Zad. šířka vem.	3.36 úzká						široká
Závěsný vaz	1.98 nezřetelný						výrazný
Hloubka vem.	0.21 hluboké						mělké
Rozm. struků	1.20 daleko						u sebe
Rozm. z. struků	0.97 daleko						u sebe
Délka struků	-0.20 krátké						dlouhé

Produkční život	5.5	FM\$	732
DPR	0.20	CM\$	715

KINGEMER DELFINO NEO-880

(N. Uno x Super)

BOMBERO x DAY x ROBUST



RICHMOND-FD EL BOMBERO
MS JJR DAY DIXIE

- » vynikající mléčná produkce
- » výborné utváření vemene
- » výborné mimoprodukční znaky

MINNIGAN-HILLS DAY

MISS OCD ROBUST DEJA VU

03-05 305 13 066 4.1% 537 3.1% 403 kg
Celoživotně: 35 024 4.1% 1 449 3.2% 1 130 kg



Produkce		PH 8/2019 USA		TPI
		kg	%	2514
Stád	90	Mléko	+935	
Dcer	146	Tuk	+21	-0.10
		Bílkovina	+22	-0.05
R %	93 %			NM\$ 697
PTAT 1.78	Vemeno 1.43	Konč. 0.58	Porody 7.3	SCS 2.57

Exteriér		Stád: 57	Dcer: 95	R %: 93			
Znak		3	2	1	1	2	3
Rámec	1.02 malý						velký
Konstituce	0.64 slabá						silný
Hloubka těla	0.65 mělká						hluboká
Mléčný typ	1.32 slabý						výrazný
Sklon zádě	0.67 zdvižená						sražená
Šířka zádě	1.70 úzká						široká
Z. konč. z boku	0.38 strmý						šavlovitý
Z. konč. ze zadu	-0.15 úzký						široký
Úhel paznehtu	0.46 plochý						strmý
Skóre končetin	1.01 nízké						vysoké
Přední upnutí	1.67 slabé						výrazné
Zad. výška vem.	2.25 nízké						vysoká
Zad. šířka vem.	2.07 úzká						široká
Závěsný vaz	1.01 nezřetelný						výrazný
Hloubka vem.	0.80 hluboké						mělké
Rozm. struků	1.09 daleko						u sebe
Rozm. z. struků	0.66 daleko						u sebe
Délka struků	-0.62 krátké						dlouhé

Produkční život	7.4	FM\$	729
DPR	1.80	CM\$	686

TJR DIESEL**NXB-174**

(Bookem x Shottle)

MCCUTCHEN x SUPER x BAXTER

- » produkční rodina s vynikajícími složkami
- » špičkové vemeno a utváření exteriéru
- » potvrzení výborných G PH
- » 2. býk TOP SIH ČR
- » nadprůměrná vlastní plodnost

DE-SU BKM MCCUTCHEN 1174

MORNINGVIEW SUPER DEANN

02-03	305	11 989	3.8%	450	3.3%	391 kg
Celoživotně:		11 989	3.8%	450	3.3%	391 kg

CHARLESDALE SUPERSTITION

MORNINGVIEW BAXTER D-RAE

04-03	305	16 951	4.1%	695	3.3%	567 kg
Celoživotně:		41 218	4.3%	1 781	3.4%	1 385 kg



M: Morningview Super Dean

02-03 305 11 999 3.8% 450 3.3% 391



MM: Morningview Baxter D Rae

04-03 305 16 951 4.1% 695 3.3% 567

Produkce		PH 8/2018		GLPI
Stád	82	Kg %		3201
Dcer	132	Mléko	1562	
		Tuk	90	+0.27
R %	93	Bílkovina	68	+0.13
				Pro\$
				\$1662

Exteriér		R%: 90%				
Znak		-10	-5	0	5	10
Utvař. exteriéru	8					
Vemeno	11					
Končetiny	3					
Mléčný char./kap.	6					
Zád	-2					
Hloubka vemene	8	hluboké				mělké
Textura vemene	14	vazivová				jemná
Závěsný vaz	6	slabý				silný
Přední upnutí	8	slabé				silné
Rozm. př. struků	6	od sebe				k sobě
Výška z. upnutí	6	nízké				vysoké
Šířka zad. upnutí	5	úzké				široké
Délka struků	4	krátké				dlouhé
Výška patky	8	nízká				vysoká
Postoj z boku	2	strmý				šavlovitý
Utvaření zad. kon.	3	nežádoucí				žádoucí
Postoj k. ze zadu	2	úzký				široký
Rámec	10	malý				velký
Šířka hrudníku	-1	úzká				široká
Hloubka těla	1	mělká				hluboká
Hranatost	5	nevýhov.				ostrá
Úhel zádě	-7	zdvížená				sražená
Šířka zádě	-8	úzká				široká

Funkční znaky

Přežitelnost	102	Dojitelnost	96
Skóre SB	107	M. temperament	104
Perzistence I.	106	Obtížnost porodů	94
Plodnost dcer	98	M. obtížnost porodů	103

Produkce		PH 08/2019 ČR		SIH
Stád	123	Kg %		135.7
Dcer	950	Mléko	+1004	
		Tuk	+45	0.06
R %	99	Bílkovina	+31	-0.01

Exteriér		Dcer: 721				
Znak		76	88	100	112	124
Celkem bodů	123					
Mléčná síla	109					
Stavba těla	129					
Končetiny	111					
Vemeno	119					
Tělesný rámec	121	malý				velký
Šířka hrudníku	91	úzký				široký
Hloubka těla	98	mělké				hluboké
Hranatost	111	nevýrazná				výrazná
Sklon zádě	82	zdvížená				sražená
Šířka zádě	126	úzká				široká
Postoj zk. ze zadu	100	úzký				široký
Postoj zk. z boku	105	strmý				šavlovitý
Paznehty	101	ploché				strmé
Přední up. vemene	111	vyduté				pevně u.
Rozmístění př. struků	112	daleko				blízko
Délka struku	102	krátké				dlouhé
Hloubka vemene	118	hluboké				mělké
Výška zad. up. vemene	119	nízko upn.				vysoko
Závěsný vaz	107	nežřetelný				výrazný
Rozmístění zad. struků	109	daleko				blízko
Šířka zadního upnutí	108	úzká				široká
Kvalita kostí	124	hrubá				jemná
Chodivost	111	nežádoucí				žádoucí
Kondice	81	špatná				dobrá

Funkční znaky

Dlouhověkost	117	Plodnost po býkovi	111
Somatické buňky	117	Plodnost dcer	96
Porody maternální	112	Index končetin	114
Porody paternální	77	Index vemene	125

SANDY-VALLEY EMERALD NXA-930

(Octoberfest x Tango)

FORTUNE x RUBICON x MORGAN



PROGENESIS FORTUNE
SANDY-VALLEY ETERNITY

- » excelentní utváření exteriéru
- » výborná produkce mléka
- » výborné mimoprodukční znaky
- » zajímavý původ

EDG RUBICON

SANDY-VALLEY MORGAN ERA

02-02 305 13 082 4.1% 539 3.5% 462 kg
Celoživotně: 21 047 4.2% 884 3.7% 789 kg



GENOMAX



ROBOTREADY

Produkce		PH 8/2019 USA		TPI
		kg	%	
	Mléko	+715		2802
	Tuk	+33	+0.05	NM\$
	Bílkovina	+25	+0.03	891
R %	79 %			
PTAT 2.45	Vemeno 2.64	Konč. 2.07	Porody 7.9	SCS 2.67

Exteriér		Stád: 0	Dcer: 0	R %: 76			
Znak		3	2	1	1	2	3
Rámec	1.46 malý						velký
Konstituce	0.59 slabá						silný
Hloubka těla	0.24 mělká						hluboká
Mléčný typ	1.04 slabý						výrazný
Sklon zádě	-0.97 zdvižená						sražená
Šířka zádě	0.91 úzká						široká
Z. konč. z boku	-1.22 strmý						šavlovitý
Z. konč. ze zadu	2.41 úzký						široký
Úhel paznehtu	2.09 plochý						strmý
Skóre končetin	2.11 nízké						vysoké
Přední upnutí	2.78 slabé						výrazné
Zad. výška vem.	3.95 nízké						vysoká
Zad. šířka vem.	3.63 úzká						široká
Závěsný vaz	0.73 nezřetelný						výrazný
Hloubka vem.	2.45 hluboké						mělké
Rozm. struků	0.73 daleko						u sebe
Rozm. z. struků	0.61 daleko						u sebe
Délka struků	-0.99 krátké						dlouhé
Produkční život	7.3	FMS	846				
DPR	2.20	CMS	914				

RONELEE FREEDOM NEO-734

(Mogul x Supersire)

MODESTY x BALISTO x FACEBOOK

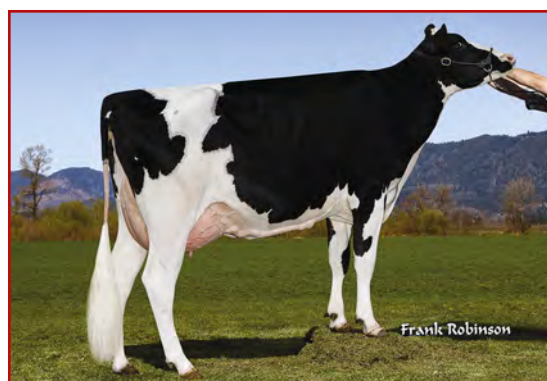


BACON-HILL PETY MODESTY
RONELEE BALISTO DRIFTY

- » vysoká produkce mléka i složek
- » výborné mimoprodukční znaky
- » vynikající utváření vemene
- » vysoký ekonomický index - NM
- » velmi lehké porody

DE-SU 11236 BALISTO

RONELEE FACEBOOK DARCY



MM: Ronelee Facebook Darcy



CALVING EASE



GENOMAX



ROBOTREADY

Produkce		PH 8/2019 USA		TPI
		kg	%	
	Mléko	+668		2510
	Tuk	+30	+0.05	NM\$
	Bílkovina	+24	+0.03	745
R %	80 %			
PTAT 1.45	Vemeno 1.63	Konč. 1.2	Porody 5.3	SCS 2.82

Exteriér		Stád: 0	Dcer: 0	R %: 80			
Znak		3	2	1	1	2	3
Rámec	0.44 malý						velký
Konstituce	-0.03 slabá						silný
Hloubka těla	-0.06 mělká						hluboká
Mléčný typ	0.69 slabý						výrazný
Sklon zádě	-0.52 zdvižená						sražená
Šířka zádě	-0.21 úzká						široká
Z. konč. z boku	0.83 strmý						šavlovitý
Z. konč. ze zadu	0.71 úzký						široký
Úhel paznehtu	1.11 plochý						strmý
Skóre končetin	1.32 nízké						vysoké
Přední upnutí	2.35 slabé						výrazné
Zad. výška vem.	2.21 nízké						vysoká
Zad. šířka vem.	2.03 úzká						široká
Závěsný vaz	-0.48 nezřetelný						výrazný
Hloubka vem.	1.63 hluboké						mělké
Rozm. struků	0.23 daleko						u sebe
Rozm. z. struků	-0.48 daleko						u sebe
Délka struků	0.49 krátké						dlouhé

Produkční život	6.0	FMS	705
DPR	0.00	CMS	765



A2A2

WESTCOAST **GUARANTEE** **NXB-437**

(Supersire x Man-o-Man)

BOASTFUL x TANGO x SUPERSIRE

- » malý rámec
- » velmi lehké porody
- » světová špička v NM
- » výborné utváření vemene

BRYCEHOLME SS BOASTFUL

IHG TANGO GAFNEY	02-00	305	13 087	3.7%	483	3.3%	429 kg
	Celoživotně:		18 931	3.8%	722	3.4%	651 kg

MR WELCOME HILL TANGO

FARNEAR-TBR-BH GORGEOUS	02-02	305	10 641	4.2%	447	3.2%	337 kg
	Celoživotně:		10 641	4.2%	447	3.2%	337 kg



M: IHG Tango Gafney



A2A2

Produkce		PH 8/2019 USA		TPI
		kg	%	
	Mléko	+424		2577
	Tuk	+31	+0.13	NM\$
R %	80 %	Bílkovina	+22	+0.08
PTAT 0.9	Vemeno 1.16	Konč. -0.06	Porody 7.1	SCS 2.53
				801

Exteriér		Stád: 0	Dcer: 0	R %: 78			
Znak		3	2	1	1	2	3
Rámec	0.76 malý						velký
Konstituce	-0.26 slabá						silný
Hloubka těla	-0.33 mělká						hluboká
Mléčný typ	0.95 slabý						výrazný
Sklon zádě	-0.82 zdvižená						sražená
Šířka zádě	1.26 úzká						široká
Z. konč. z boku	1.35 strmý						šavlovitý
Z. konč. ze zadu	-0.55 úzký						široký
Úhel paznehtu	-0.07 plochý						strmý
Skóre končetin	0.28 nízké						vyšoké
Přední upnutí	1.07 slabé						výrazné
Zad. výška vem.	2.04 nízké						vyšoká
Zad. šířka vem.	1.88 úzká						široká
Závěsný vaz	0.28 nezřetelný						výrazný
Hloubka vem.	1.17 hluboké						mělké
Rozm. struků	-0.95 daleko						u sebe
Rozm. z. struků	-0.68 daleko						u sebe
Délka struků	-0.13 krátké						dlouhé

Produkční život	6.8	FMS	710
DPR	2.70	CM\$	847



CALVING EASE

BOLDI V GYMNAST **NXB-398**

(Doorman x Dorcy)

DOORSOPEN x JABIR x EPIC

- » velmi dobré utváření exteriéru
- » delší struky
- » kasein A2A2

LADYS-MANOR DOORSOPEN

BOLDI JABIR ASTRAY	02-06	281	12 001	3.9%	473	3.4%	407 kg
	Celoživotně:		12 001	3.9%	473	3.4%	407 kg

COYNE-FARMS JABIR

BOLDI V S G EPIC ASTER	02-02	305	11 114	3.6%	400	3.2%	361 kg
	Celoživotně:		18 992	3.6%	689	3.2%	617 kg



Boldi V S G Epic Aste



A2A2

Produkce		PH 8/2019 USA		TPI
		kg	%	
	Mléko	+526		2534
	Tuk	+31	+0.10	NM\$
R %	80 %	Bílkovina	+22	+0.05
PTAT 2.34	Vemeno 2.01	Konč. 1.03	Porody 7.6	SCS 2.66
				685

Exteriér		Stád: 0	Dcer: 0	R %: 78			
Znak		3	2	1	1	2	3
Rámec	2.43 malý						velký
Konstituce	1.66 slabá						silný
Hloubka těla	1.22 mělká						hluboká
Mléčný typ	1.18 slabý						výrazný
Sklon zádě	-0.14 zdvižená						sražená
Šířka zádě	2.30 úzká						široká
Z. konč. z boku	0.08 strmý						šavlovitý
Z. konč. ze zadu	1.17 úzký						široký
Úhel paznehtu	1.25 plochý						strmý
Skóre končetin	1.50 nízké						vyšoké
Přední upnutí	2.31 slabé						výrazné
Zad. výška vem.	3.49 nízké						vyšoká
Zad. šířka vem.	3.21 úzká						široká
Závěsný vaz	1.17 nezřetelný						výrazný
Hloubka vem.	2.13 hluboké						mělké
Rozm. struků	-0.02 daleko						u sebe
Rozm. z. struků	0.04 daleko						u sebe
Délka struků	1.04 krátké						dlouhé

Produkční život	5.8	FMS	620
DPR	0.00	CM\$	717

PROGENESIS HAWAI *RC NXB-538

(Kingboy x Supersire)

APPRENTICE *RC x SILVER x HALOGEN



- » RC býk
- » slušná produkce mléka při + složkách
- » výborné utváření exteriéru

ENDCO APPRENTICE

PROGENESIS SILVER HONEYSUCKLE

SEAGULL-BAY SILVER

MS OCD HALOGEN 2403

02-00	305	7 629	4.4%	338	3.4%	260 kg
Celoživotně:		7 629	4.4%	338	3.4%	260 kg



GENOMAX



RED & WHITE

Produkce		PH 8/2019 USA		TPI
		kg	%	
	Mléko	+596		2739
	Tuk	+37	+0.12	NM\$
R %	78 %	Bílkovina	+23	+0.04
PTAT 1.78	Vemeno 2.1	Konč. 1.13	Porody 6.2	SCS 2.6
				895

Exteriér		Stád: 0	Dcer: 0	R %: 76
Znak		3 2 1 1 1 2 3		
Rámec	1.65 malý			velký
Konstituce	0.23 slabá			silný
Hloubka těla	0.21 mělká			hluboká
Mléčný typ	0.99 slabý			výrazný
Sklon zádě	1.44 zdvižená			sražená
Šířka zádě	0.72 úzká			široká
Z. konč. z boku	0.23 strmý			šavlovitý
Z. konč. ze zadu	0.98 úzký			široký
Úhel paznehtu	1.42 plochý			strmý
Skóre končetin	1.45 nízké			vysoké
Přední upnutí	1.96 slabé			výrazné
Zad. výška vem.	3.30 nízké			vysoká
Zad. šířka vem.	3.04 úzká			široká
Závěsný vaz	1.24 nezřetelný			výrazný
Hloubka vem.	1.87 hluboké			mělké
Rozm. struků	0.47 daleko			u sebe
Rozm. z. struků	0.60 daleko			u sebe
Délka struků	-0.05 krátké			dlouhé
Produkční život	7.2	FMS	838	
DPR	2.60	CM\$	924	

PROGENESIS HEMINGWAY NXB-543

(Octoberfest x Tango)

FORTUNE x JEDI x HALOGEN



- » nadprůměrná produkce mléka při plusových složkách
- » vynikající utváření exteriéru

PROGENESIS FORTUNE

PROGENESIS JEDI HANSOLO

S-S-I MONTROSS JEDI

MS OCD HALOGEN 2403

02-00	201	7 629	4.4%	338	3.4%	260 kg
Celoživotně:		7 629	4.4%	338	3.4%	260 kg



GENOMAX



ROBOTREADY

Produkce		PH 8/2019 USA		TPI
		kg	%	
	Mléko	+875		2707
	Tuk	+34	+0.02	NM\$
R %	78 %	Bílkovina	+27	+0.00
PTAT 2.66	Vemeno 2.22	Konč. 0.68	Porody 6.8	SCS 2.66
				828

Exteriér		Stád: 0	Dcer: 0	R %: 75
Znak		3 2 1 1 1 2 3		
Rámec	2.66 malý			velký
Konstituce	1.71 slabá			silný
Hloubka těla	1.73 mělká			hluboká
Mléčný typ	1.82 slabý			výrazný
Sklon zádě	-0.36 zdvižená			sražená
Šířka zádě	1.13 úzká			široká
Z. konč. z boku	-0.91 strmý			šavlovitý
Z. konč. ze zadu	1.00 úzký			široký
Úhel paznehtu	1.47 plochý			strmý
Skóre končetin	1.13 nízké			vysoké
Přední upnutí	2.96 slabé			výrazné
Zad. výška vem.	3.48 nízké			vysoká
Zad. šířka vem.	3.20 úzká			široká
Závěsný vaz	1.11 nezřetelný			výrazný
Hloubka vem.	2.30 hluboké			mělké
Rozm. struků	1.19 daleko			u sebe
Rozm. z. struků	0.51 daleko			u sebe
Délka struků	-0.56 krátké			dlouhé
Produkční život	6.6	FMS	810	
DPR	1.60	CM\$	839	

SILVERRIDGE V **IMAX** NEO-710

(Mogul x Gerard)

SPRING x MOGUL x SNOWMAN



- » vynikající utváření exteriéru
- » vysoká produkce mléka při + složkách
- » vysoký NM
- » lehké porodů

WESTERRADE ALTASPRING

SILVERRIDGE V MOGUL EVON	02-04	305	12 614	4.3%	541	3.2%	410 kg
Celoživotně:			35 423	4.2%	1 502	3.4%	1 214 kg

MOUNTFIELD SSI DCY MOGUL

VELTHUIS S G SNOW EVENING	02-02	305	13 230	4.1%	546	3.1%	412 kg
Celoživotně:			29 004	4.1%	1 179	3.3%	955 kg



MM: Velthuis S G Snow Evening



GENOMAX



CALVING EASE

Produkce	PH 8/2019 USA		TPI
Stád	6	kg	%
Dcer	10	Mléko +770	2629
		Tuk +40	NM\$ +0.09
R %	84 %	Bílkovina +25	804
PTAT 2.43	Vemeno 2.77	Konč. 1.61	Porody 6.8
			SCS 3

Exteriér	Stád: 0	Dcer: 0	R %: 79
Znak	3 2 1 1 2 3		
Rámec	1.11 malý		velký
Konstituce	0.68 slabá		silný
Hloubka těla	0.56 mělká		hluboká
Mléčný typ	1.46 slabý		výrazný
Sklon zádě	0.42 zdvižená		sražená
Šířka zádě	1.23 úzká		široká
Z. konč. z boku	-0.91 strmý		šavlovitý
Z. konč. ze zadu	2.03 úzký		široký
Úhel paznehtu	1.57 plochý		strmý
Skóre končetin	1.59 nízké		vyšoké
Přední upnutí	3.02 slabé		výrazné
Zad. výška vem.	4.02 nízké		vyšoká
Zad. šířka vem.	3.70 úzká		široká
Závěsný vaz	1.00 nezřetelný		výrazný
Hloubka vem.	2.15 hluboké		mělké
Rozm. struků	1.29 daleko		u sebe
Rozm. z. struků	1.06 daleko		u sebe
Délka struků	-1.41 krátké		dlouhé
Produkční život	4.8	FM\$ 783	
DPR	-0.70	CM\$ 814	

SANDY-VALLEY **JOVIAL** NEA-121

(Bookem x Watson)

BALISTO x ROBUST x PLANET



- » nadprůměrná vlastní plodnost
- » dobrá produkce mléka při + složkách
- » výborné utváření exteriéru, včetně umístění struků

DE-SU 11236 BALISTO

SANDY-VALLEY ROBUST JADE

ROYLANE SOCRA ROBUST

SANDY-VALLEY PLANE SAPPHIRE	02-00	305	15 182	3.3%	504	3.0%	450 kg
Celoživotně:			19 382	3.3%	649	3.0%	588 kg



MM: Sandy Valley Plane Sapphire

02-00 305 15 182 3.3% 504 3.0% 450 kg



FERTILITY FIRST



A2A2

Produkce	PH 8/2019 USA		TPI
Stád	42	kg	%
Dcer	83	Mléko +802	2400
		Tuk +31	NM\$ +0.01
R %	92 %	Bílkovina +29	626
PTAT 1.86	Vemeno 0.7	Konč. 1.37	Porody 8
			SCS 2.8

Exteriér	Stád: 30	Dcer: 60	R %: 90
Znak	3 2 1 1 2 3		
Rámec	1.37 malý		velký
Konstituce	1.32 slabá		silný
Hloubka těla	1.32 mělká		hluboká
Mléčný typ	1.71 slabý		výrazný
Sklon zádě	-1.30 zdvižená		sražená
Šířka zádě	2.44 úzká		široká
Z. konč. z boku	1.04 strmý		šavlovitý
Z. konč. ze zadu	1.47 úzký		široký
Úhel paznehtu	1.66 plochý		strmý
Skóre končetin	1.51 nízké		vyšoké
Přední upnutí	1.20 slabé		výrazné
Zad. výška vem.	2.07 nízké		vyšoká
Zad. šířka vem.	1.90 úzká		široká
Závěsný vaz	-0.53 nezřetelný		výrazný
Hloubka vem.	-0.15 hluboké		mělké
Rozm. struků	0.01 daleko		u sebe
Rozm. z. struků	-0.39 daleko		u sebe
Délka struků	0.65 krátké		dlouhé
Produkční život	3.7	FM\$ 574	
DPR	-2.70	CM\$ 652	

COMESTAR LAUTRUST NXB-412

(Jammer x Sailor)

SUDAN x MAN-O-MAN x GOLDWYN



- » výborné utváření exteriéru
- » vysoká produkce složek % i kg
- » vhodný na jalovice
- » vysoká vlastní plodnost býka
- » původ bez Mogula, Dorcyho

VA-EARLY-DAWN SUDAN

COMESTAR LAUTAMAI MAN O MAN

02-01 305 15 918 4.2% 676 3.4% 537 kg
Celoživotně: 53 014 4.1% 2 166 3.7% 1 959 kg

LONG-LANGS OMAN OMAN

COMESTAR LAUTAMA GOLDWYN

06-04 305 18 069 4.8% 865 3.2% 577 kg
Celoživotně: 54 475 4.8% 2 604 3.6% 1 981 kg



Jobert Lautrust Erika



CALVING EASE



A2A2



SEXED

Produkce		PH 8/2019		LPI
Stád	151	Kg %		3231
Dcer	173	Mléko	+1503	
Laktaci	374	Tuk	+84	+0.23
R %	95	Bílkovina	+70	+0.16
Prům. užitek. dc.		Mléko	12415	Tuk 504
		Bílkovina	407	

Exteriér		Stád: 136	Dcer: 156	R%: 91%			
Znak		-10	-5	0	5	10	
Utvař. exteriéru	10						
Vemeno	9						
Končetiny	11						
Mléčný char./kap.	2						
Zád'	9						
Hloubka vemene	4	hluboké					mělké
Textura vemene	12	vazivová					jemná
Závěsný vaz	9	slabý					silný
Přední upnutí	6	slabé					silné
Rozm. př. struků	-4	od sebe					k sobě
Výška z. upnutí	7	nízké					vysoké
Šířka zad. upnutí	3	úzké					široké
Délka struků	-1	krátké					dlouhé
Výška patky	4	nízká					vysoká
Postoj z. boku	-3	strmý					šavlovitý
Utvaření zad. kon.	11	nežádoucí					žádoucí
Postoj k. zezadu	8	úzký					široký
Rámec	7	malý					velký
Šířka hrudniku	-5	úzká					široká
Hloubka těla	-6	mělká					hluboká
Hranatost	9	nevyhov.					ostrá
Úhel zádě	6	zdvížená					sražená
Šířka zádě	1	úzká					široká

Funkční znaky			
Přežitelnost	103	Dojitelnost	94
Skóre SB	103	M. temperament	93
Perzistence I.	106	Obtížnost porodů	100
Plodnost dcer	100	M. obtížnost porodů	102

JEANLU LEGOLAS NXB-315

(McCutchen x Super)

(Snowman x Shottle)

KINGBOY x SHOTGLASS x MAN-O-MAN



- » vysoká produkce mléka
- » BB kasein

MORNINGVIEW MCC KINGBOY

EDG LACY SHOTGLASS 748

BUTZ-BUTLER SHOTGLASS

KELLERCREST MANOMAN LACY

02-06 305 11 716 3.8% 442 3.4% 398 kg
Celoživotně: 11 716 3.8% 442 3.4% 398 kg



MM: Kellercrest tManoman Lacy



CALVING EASE

Produkce		PH 8/2019 USA		TPI
Stád	55	kg %		2393
Dcer	173	Mléko	+776	
		Tuk	+23	-0.04
R %	94 %	Bílkovina	+24	+0.00
PTAT 1.31	Vemeno 1.22	Konč. 0.63	Porody 6.9	SCS 2.78

Exteriér		Stád: 24	Dcer: 43	R%: 87			
Znak		3	2	1	1	2	3
Rámec	0.44	malý					velký
Konstituce	0.46	slabá					silná
Hloubka těla	0.55	mělká					hluboká
Mléčný typ	1.41	slabý					výrazný
Sklon zádě	-1.20	zdvížená					sražená
Šířka zádě	0.49	úzká					široká
Z. konč. z boku	0.62	strmý					šavlovitý
Z. konč. ze zadu	0.27	úzký					široký
Úhel paznehtu	1.40	plochý					strmý
Skóre končetin	0.66	nízké					vysoké
Přední upnutí	1.14	slabé					výrazné
Zad. výška vem.	2.10	nízké					vysoká
Zad. šířka vem.	1.93	úzká					široká
Závěsný vaz	1.28	nezřetelný					výrazný
Hloubka vem.	-0.27	hluboké					mělké
Rozm. struků	1.24	daleko					u sebe
Rozm. z. struků	1.28	daleko					u sebe
Délka struků	-0.10	krátké					dlouhé

Produkční život	3.0	FM\$	545
DPR	1.70	CM\$	565

DN: 06.04.2014

MORNINGVIEW MAINTOP NEO-510

(Snowman x Planet)
LET IT SNOW x FREDDIE x SHOTTLE



- » vynikající utváření exteriéru
- » delší struky
- » vysoká produkce mléka při + složkách

VELTHUIS LET IT SNOW

MORNINGVIEW FREDDIE MIMI 02-09 305 12 664 4.4% 560 3.6% 460 kg
Celoživotně: 12 664 4.4% 560 3.6% 460 kg

BADGER-BLUFF FANNY FREDDIE

MORNINGVIEW SHOTTLE MAUI 04-08 305 14 488 3.8% 545 3.4% 488 kg
Celoživotně: 63 771 3.9% 2 477 3.4% 2 144 kg



Matka: Morningview Freddie Mimi

02-09 305 12 664 4.4% 560 3.6% 460



Produkce		PH 8/2018		GLPI
Stád	94	Kg		2928
Dcer	261	Mléko	1208	
		Tuk	68	+0.19
R %	90	Bílkovina	59	+0.18
				Pro\$ \$1662

Exteriér		R%: 87%				
Znak		-10	-5	0	5	10
Utvář. exteriéru	7					
Vemeno	7					
Končetiny	2					
Mléčný char./kap.	4					
Zád	6					
Hloubka vemene	8	hluboké				mělké
Textura vemene	2	vazivová				jemná
Závěsný vaz	-2	slabý				silný
Přední upnutí	7	slabé				silné
Rozm. př. struků	0	od sebe				k sobě
Výška z. upnutí	6	nízké				vysoké
Šířka zad. upnutí	9	úzké				široké
Délka struků	5	krátké				dlouhé
Výška patky	6	nízká				vysoká
Postoj z boku	-5	strmý				šavlovitý
Utváření zad. kon.	2	nežádoucí				žádoucí
Postoj k. ze zadu	3	úzký				široký
Rámec	4	malý				velký
Šířka hrudníku	9	úzká				široká
Hloubka těla	1	mělká				hluboká
Hranatost	-1	nevyhov.				ostrá
Úhel zádě	-1	zdvížená				sražená
Šířka zádě	11	úzká				široká

Funkční znaky

Přežitelnost	104	Dojitelnost	104
Skóre SB	102	M. temperament	104
Perzistence I.	102	Obtížnost porodů	97
Plodnost dcer	98	M. obtížnost porodů	99

DN: 17.9.2015

VOGUE MANSFIELD NXB-539

(Supersire x Super)
SUPERSHOT x MCCUTCHEN x SNOWMAN



- » nadprůměrná vlastní plodnost býka
- » výborné utváření exteriéru
- » vysoká produkce mléka
- » lehké porody

COGENT SUPERSHOT

SNOWBIZ MCCUTCHEN LOTTIE 02-02 305 10 854 3.8% 416 3.2% 345 kg
Celoživotně: 15 858 3.8% 608 3.3% 523 kg

DE-SU BKM MCCUTCHEN 1174

FREUREHAVEN FGS LUCY 04-10 305 16 910 3.5% 588 3.1% 521 kg
Celoživotně: 60 619 3.7% 2 221 3.1% 1 884 kg



MM: Freurhaven FGS Lucy

04-10 305 16 910 3.5% 588 3.1% 521 kg



IMMUNITY+



GENOMAX+



FERTILITY FIRST

Produkce		PH 8/2019 USA		TPI
		kg		2474
		Mléko	+685	
		Tuk	+14	-0.08
R %	80 %	Bílkovina	+21	+0.00
				NM\$ 584
PTAT 1.99	Vemeno 1.89	Konč. 1.03	Porody 6.4	SCS 2.65

Exteriér		Stád: 0		Dcer: 0		R%: 79	
Znak		3	2	1	1	2	3
Rámec	2.12	malý					velký
Konstituce	1.24	slabá					silný
Hloubka těla	0.45	mělká					hluboká
Mléčný typ	0.49	slabý					výrazný
Sklon zádě	0.86	zdvížená					sražená
Šířka zádě	0.93	úzká					široká
Z. konč. z boku	0.16	strmý					šavlovitý
Z. konč. ze zadu	1.07	úzký					široký
Úhel paznehtu	1.58	ploché					strmý
Skóre končetin	1.41	nízké					vysoké
Přední upnutí	2.75	slabé					výrazné
Zad. výška vem.	2.56	nízké					vysoká
Zad. šířka vem.	2.36	úzká					široká
Závěsný vaz	1.19	nezřetelný					výrazný
Hloubka vem.	2.27	hluboké					mělké
Rozm. struků	1.03	daleko					u sebe
Rozm. z. struků	0.60	daleko					u sebe
Délka struků	0.28	krátké					dlouhé

Produkční život	4.6	FM\$	568
DPR	3.00	CM\$	595



CALVING EASE

BRYHILL MC GREGOR NEO-599

(Mogul x Man-O-Man)

PURE x MCCUTCHEN x OBSERVER

DN: 06.10.2014



- » vysoká plodnost dcer
- » lehké porody
- » velmi dobré utváření exteriéru

STE ODILE PURE

SONRAY-ACRES MC DI	02-03	289	11 908	3.5%	419	3.3%	391 kg
Celoživotně:			11 908	3.5%	419	3.3%	391 kg

DE-SU BKM MCCUTCHEN 1174

SONRAY-ACRES SOC OBSERV VI	02-05	290	8582	4%	342	3.1%	268 kg
Celoživotně:			12933	4.3%	540	3.1%	399 kg

DE-SU OBSERVER

SONRAY-ACRES SHOT SOCRTS PI	04-11	305	11 104	3.9%	431	2.9%	324 kg
Celoživotně:			44 258	3.8%	1 648	3.1%	1 386 kg



Produkce		PH 8/2019 USA		TPI
Stád	39	kg		%
Dcer	94	Mléko	+519	2315
		Tuk	+31	+0.09
R %	92 %	Bílkovina	+16	+0.00
				NM\$ 554
PTAT 1.65	Vemeno 1.74	Konč. 1.09	Porody 6.8	SCS 3.04

Exteriér		Stád: 0	Dcer: 0	R %: 79
Znak		3	2	1
Rámec	1.92 malý			velký
Konstituční	0.37 slabá			silný
Hloubka těla	0.41 mělká			hluboká
Mléčný typ	1.02 slabý			výrazný
Sklon zádě	0.79 zdvižená			sražená
Šířka zádě	0.39 úzká			široká
Z. konč. z boku	-1.52 strmý			šavlovitý
Z. konč. ze zadu	1.26 úzký			široký
Úhel paznehtu	1.76 plochý			strmý
Skóre končetin	1.35 nízké			vysoké
Přední upnutí	2.09 slabé			výrazné
Zad. výška vem.	2.70 nízké			vysoká
Zad. šířka vem.	2.48 úzká			široká
Závěsný vaz	0.85 nezřetelný			výrazný
Hloubka vem.	1.97 hluboké			mělké
Rozm. struků	0.42 daleko			u sebe
Rozm. z. struků	0.34 daleko			u sebe
Délka struků	-0.24 krátké			douhé

Produkční život	2.5	FM\$	550
DPR	0.00	CM\$	556

STE ODILE MERLOT NXB-456

(Domain x Planet)

MERIDIAN x BAXTER x GOLDWYN

DN: 08.10.2012



- » velmi dobrá produkce mléka při vysokých složkách
- » vysoká odolnost na mastitidy a dobré mimoprodukční znaky
- » vhodný na jalovice, delší struky
- » dvojče býka MERCURE

SULLY HART MERIDIAN

LES091 BAXTER MODEL RUBIS	08-04	305	14 997	4.2%	625	3.1%	469 kg
Celoživotně:			77 912	4.3%	3 345	3.3%	2 595 kg

EMERALD-ACR-SA T-BAXTER

LES091 GOLDWYN MODEL IRIS	03-08	305	18 570	3.7%	679	3.1%	574 kg
Celoživotně:			103 414	4.0%	4 125	3.3%	3 381 kg



MM: LES 091 Goldwyn Model Iris



Produkce		PH 8/2019		LPI
Stád	336	Kg		%
Dcer	631	Mléko	+877	2906
Laktací	983	Tuk	+47	+0.12
R %	98	Bílkovina	+33	+0.03
Prům. užitek. dc.				Pro\$ \$1359
	Mléko	12589	Tuk 497	Bílkovina 400

Exteriér		Stád: 305	Dcer: 537	R%: 96%
Znak		-10	-5	0
Utř. exteriéru	6			
Vemeno	8			
Končetiny	7			
Mléčný char./kap.	-2			
Zád'	1			
Hloubka vemene	8 hluboké			mělké
Textura vemene	10 vazivová			jemná
Závěsný vaz	6 slabý			silný
Přední upnutí	6 slabé			silné
Rozm. př. struků	-1 od sebe			k sobě
Výška z. upnutí	4 nízké			vysoké
Šířka zad. upnutí	-1 úzké			široké
Délka struků	5 krátké			douhé
Výška patky	11 nízká			vysoká
Postoj z boku	3 strmý			šavlovitý
Utváření zad. kon.	7 nežádoucí			žádoucí
Postoj k. zezadu	-3 úzký			široký
Rámec	8 malý			velký
Šířka hrudníku	-6 úzká			široká
Hloubka těla	-6 mělká			hluboká
Hranatost	2 nevyhov.			ostrá
Úhel zádě	2 zdvižená			sražená
Šířka zádě	4 úzká			široká

Funkční znaky			
Přežitelnost	104	Dojitelnost	98
Skóre SB	103	M. temperament	99
Perzistence I.	100	Obtížnost porodů	102
Plodnost dcer	103	M. obtížnost porodů	105

STE ODILE MILKTIME NEO-836

(Montross x Supersire)

DUKE x SUPERSHOT x MUNITION



- » vysoká produkce mléka
- » vysoký NM
- » krávy středního rámce

S-S-I MONTROSS DUKE

STE ODILE SUPERSHOT ELECTRA

02-00 305 12 800 3.9% 496 3.1% 397 kg
 Celoživoťné: 17 843 4.0% 708 3.2% 576 kg

COGENT SUPERSHOT

STE ODILE MUNITION ELSA

02-03 305 12 012 3.6% 435 3.1% 370 kg
 Celoživoťné: 23 585 3.8% 888 3.3% 773 kg



M: Ste Odile Supershot Electra

02-00 305 12 800 3.9% 496 3.1% 397 kg



A2A2

Produkce		PH 8/2019 USA		TPI
		kg	%	
	Mléko	+1311		2768
	Tuk	+45	-0.02	NM\$
	Bílkovina	+41	+0.01	939
R %	79 %			
PTAT 1.61	Vemeno 1.43	Konč. 0.16	Porody 8.5	SCS 2.63
Exteriér		Stád: 0	Dcer: 0	R %: 78
Znak		3 1 2 1 1 1 2 3		
Rámec	0.59 malý			velký
Konstituce	0.94 slabá			silný
Hloubka těla	0.90 mělká			hluboká
Mléčný typ	2.16 slabý			výrazný
Sklon zádě	1.45 zdvižená			sražená
Šířka zádě	1.23 úzká			široká
Z. konč. z boku	0.29 strmý			šavlovitý
Z. konč. ze zadu	-0.12 úzký			široký
Úhel paznehtu	-0.21 plochý			strmý
Skóre končetin	0.41 nízké			vyšoké
Přední upnutí	1.11 slabé			výrazné
Zad. výška vem.	2.83 nízké			vyšoká
Zad. šířka vem.	2.60 úzká			široká
Závěsný vaz	1.22 nezřetelný			výrazný
Hloubka vem.	-0.50 hluboké			mělké
Rozm. struků	1.58 daleko			u sebe
Rozm. z. struků	1.75 daleko			u sebe
Délka struků	-0.93 krátké			dlouhé
Produkční život	6.2	FMS	909	
DPR	-1.00	CM\$	956	

SANDY-VALLEY PISTON NEO-752

(Montross x Supersire)

JEDI x BALISTO x NUMERO UNO



- » komplexní býk - produkce i exteriér, lehké porody
- » vybalancované utváření exteriéru
- » vysoká produkce mléka při + složkách

S-S-I MONTROSS JEDI

SANDY-VALLEY BL PARADISE

DE-SU 11236 BALISTO

SANDY-VALLEY NU PRECIOS

02-07 305 11 630 4.7% 548 3.6% 419 kg
 Celoživoťné: 14 810 4.7% 699 3.7% 545 kg



M: Sandy-Valley Bl Paradise



FERTILITY FIRST

Produkce		PH 8/2019 USA		TPI
		kg	%	
	Mléko	+677		2644
	Tuk	+32	+0.05	NM\$
	Bílkovina	+28	+0.06	762
R %	80 %			
PTAT 2.32	Vemeno 2.04	Konč. 0.43	Porody 6.6	SCS 2.69
Exteriér		Stád: 0	Dcer: 0	R %: 79
Znak		3 1 2 1 1 1 2 3		
Rámec	1.57 malý			velký
Konstituce	1.37 slabá			silný
Hloubka těla	1.22 mělká			hluboká
Mléčný typ	1.41 slabý			výrazný
Sklon zádě	-0.93 zdvižená			sražená
Šířka zádě	1.26 úzká			široká
Z. konč. z boku	-1.07 strmý			šavlovitý
Z. konč. ze zadu	0.28 úzký			široký
Úhel paznehtu	1.75 plochý			strmý
Skóre končetin	0.68 nízké			vyšoké
Přední upnutí	3.08 slabé			výrazné
Zad. výška vem.	2.57 nízké			vyšoká
Zad. šířka vem.	2.36 úzká			široká
Závěsný vaz	0.76 nezřetelný			výrazný
Hloubka vem.	2.24 hluboké			mělké
Rozm. struků	0.92 daleko			u sebe
Rozm. z. struků	0.65 daleko			u sebe
Délka struků	-0.28 krátké			dlouhé
Produkční život	5.8	FMS	688	
DPR	0.90	CM\$	798	



CALVING EASE



A2A2



SEXED

DN: 20.2.2017

PROGENESIS PROSPEROUS NXB-544

(Tuffenuff (Day) x Mogul)

MAGNUS x SUPERSHOT x ENFORCER



WET TUFFENUFF MAGNUS

PROGENESIS SUPERSHOT PASSION

- » vysoká produkce mléka při plusových složkách
- » vynikající utváření exteriéru

COGENT SUPERSHOT

PROGENESIS ENFORCER PAT

02-03 305 13 999 3.8% 536 3.5% 492 kg
 Celoživotně: 21 334 4% 862 3.8% 802 kg



MM: Progenesis Enforcer Pat

02-03 305 13 999 3.8% 536 3.5% 492 kg



Produkce		PH 8/2019 USA		TPI			
		kg	%				
	Mléko	+865		2672			
	Tuk	+37	+0.04	NM\$			
R %	79 %	Bílkovina	+32	+0.04			
				831			
PTAT 2.08	Vemeno 2.22	Konč. 0.48	Porody 7.7	SCS 2.46			
Exteriér		Stád: 0	Dcer: 0	R %: 77			
Znak		3	2	1	1	2	3
Rámec	1.83 malý						velký
Konstituce	1.38 slabá						silný
Hloubka těla	1.31 mělká						hluboká
Mléčný typ	1.50 slabý						výrazný
Sklon zádě	0.87 zdvižená						sražená
Šířka zádě	1.41 úzká						široká
Z. konč. z boku	0.26 strmý						šavlovitý
Z. konč. ze zadu	0.51 úzký						široký
Úhel paznehtu	0.96 plochý						strmý
Skóre končetin	0.85 nízké						vyšoké
Přední upnutí	3.10 slabé						výrazné
Zad. výška vem.	3.28 nízké						vyšoká
Zad. šířka vem.	3.02 úzká						široká
Závěsný vaz	0.29 nezřetelný						výrazný
Hloubka vem.	2.03 hluboké						mělké
Rozm. struků	1.04 daleko						u sebe
Rozm. z. struků	0.33 daleko						u sebe
Délka struků	0.04 krátké						dlouhé
Produkční život	5.7	FMS	766				
DPR	-1.20	CM\$	865				

LESPERRON SANTORIUS RC NEO-802

(Montross x Supersire)

DN: 20.07.2016

JEDI x KINGBOY x NUMERO UNO



S-S-I MONTROSS JEDI

LESPERRON KINGBOY SANTANA

- » vysoká produkce mléka
- » RC býk
- » delší struky

MORNINGVIEW MCC KINGBOY

JOSEY-LLC UNO SANGARIA

02-02 305 13 076 5.1% 671 3.4% 449 kg
 Celoživotně: 16 920 5.0% 855 3.5% 595 kg
 02-02 305 11 881 5.2% 624 3.3% 394 kg
 Celoživotně: 26 185 5.0% 1 319 3.4% 888 kg



Produkce		PH 8/2019 USA		TPI			
		kg	%				
	Mléko	+897		2599			
	Tuk	+27	-0.04	NM\$			
R %	80 %	Bílkovina	+31	+0.03			
				732			
PTAT 1.87	Vemeno 1.75	Konč. 0.24	Porody 7.7	SCS 2.74			
Exteriér		Stád: 0	Dcer: 0	R %: 79			
Znak		3	2	1	1	2	3
Rámec	1.87 malý						velký
Konstituce	1.58 slabá						silný
Hloubka těla	1.04 mělká						hluboká
Mléčný typ	1.10 slabý						výrazný
Sklon zádě	-0.34 zdvižená						sražená
Šířka zádě	1.02 úzká						široká
Z. konč. z boku	-2.11 strmý						šavlovitý
Z. konč. ze zadu	0.24 úzký						široký
Úhel paznehtu	1.76 plochý						strmý
Skóre končetin	0.52 nízké						vyšoké
Přední upnutí	1.91 slabé						výrazné
Zad. výška vem.	3.18 nízké						vyšoká
Zad. šířka vem.	2.93 úzká						široká
Závěsný vaz	1.63 nezřetelný						výrazný
Hloubka vem.	1.24 hluboké						mělké
Rozm. struků	0.29 daleko						u sebe
Rozm. z. struků	0.48 daleko						u sebe
Délka struků	1.69 krátké						dlouhé
Produkční život	5.9	FMS	686				
DPR	1.70	CM\$	755				

ALL.NURE SOCIETY NXB-510

(Robust x Planet)

SUPERSIRE x BAXTER x GOLDWYN



- » vynikající vlastní plodnost býka, prověřeno na chovech v Maďarsku
- » vybalancovaný exteriér a produkce
- » delší struky

SEAGULL-BAY SUPERSIRE

ALL.NURE BAXTER SERENELLA

02-00	305	14 922	3.2%	483	2.8%	422 kg
Celoživotně:		27 105	3.3%	883	2.8%	769 kg

EMERALD-ACR-SA T-BAXTER

LA FELCE SERETTA

01-11	305	13 843	3.5%	484	3.4%	464 kg
Celoživotně:		32 133	3.6%	1 172	3.3%	1 056 kg



Jo-Line Society Frantic



Produkce		PH 8/2019 USA		TPI
Stád	107	kg	%	2367
Dcer	351	Mléko +302		NM\$ 587
		Tuk +19	+0.06	
R %	96 %	Bílkovina +9	+0.01	
PTAT 1.65	Vemeno 1.64	Konč. 1.18	Porody 6.9	SCS 2.45

Exteriér		Stád: 76	Dcer: 274	R %: 95
Znak		3 2 1 1 2 3		
Rámec	2.20 malý			velký
Konstituce	1.14 slabá			silný
Hloubka těla	0.70 mělká			hluboká
Mléčný typ	0.46 slabý			výrazný
Sklon zádě	1.21 zdvižená			sražená
Šířka zádě	1.22 úzká			široká
Z. konč. z boku	-0.48 strmý			šavlovitý
Z. konč. ze zadu	0.86 úzký			široký
Úhel paznehtu	1.43 plochý			strmý
Skóre končetin	1.71 nízké			vyšoké
Přední upnutí	2.23 slabé			výrazné
Zad. výška vem.	2.20 nízké			vyšoká
Zad. šířka vem.	2.02 úzká			široká
Závěsný vaz	2.20 nezřetelný			výrazný
Hloubka vem.	2.55 hluboké			mělké
Rozm. struků	-0.20 daleko			u sebe
Rozm. z. struků	0.69 daleko			u sebe
Délka struků	1.33 krátké			dlouhé
Produkční život	6.7	FM\$	563	
DPR	1.10	CM\$	602	

WESTCOAST STYX RED RED-718 ENTITLE *RC x SYMPATICO *RC x SNOWMAN

(Sympatico x M-O-M)



- » výborně utvářené vemeno
- » velice lehké porody

STANTONS ENTITLE

SNOWBIZ SYMPATICO SHAE RED

DYMETHOLM S SYMPATICO

GEN-I-BEQ SNOWMAN SUMMER

02-01	305	11 725	3.5%	405	3.1%	359 kg
Celoživotně:		20 975	3.6%	753	3.2%	678 kg



MM: Gen-I-Beq Snowman Sumer



Produkce		PH 8/2019 USA		TPI
Stád	107	kg	%	2336
Dcer	351	Mléko +701		NM\$ 553
		Tuk +9	-0.13	
R %	79 %	Bílkovina +16	-0.04	
PTAT 1.49	Vemeno 2.27	Konč. 2.56	Porody 3.8	SCS 2.69
Exteriér		Stád: 0	Dcer: 0	R %: 77
Znak		3 2 1 1 2 3		
Rámec	0.25 malý			velký
Konstituce	-0.30 slabá			silný
Hloubka těla	-0.69 mělká			hluboká
Mléčný typ	-0.15 slabý			výrazný
Sklon zádě	1.14 zdvižená			sražená
Šířka zádě	-0.49 úzká			široká
Z. konč. z boku	-1.71 strmý			šavlovitý
Z. konč. ze zadu	2.47 úzký			široký
Úhel paznehtu	1.95 plochý			strmý
Skóre končetin	2.41 nízké			vyšoké
Přední upnutí	2.46 slabé			výrazné
Zad. výška vem.	2.72 nízké			vyšoká
Zad. šířka vem.	2.50 úzká			široká
Závěsný vaz	0.55 nezřetelný			výrazný
Hloubka vem.	2.15 hluboké			mělké
Rozm. struků	1.28 daleko			u sebe
Rozm. z. struků	0.79 daleko			u sebe
Délka struků	-0.46 krátké			dlouhé
Produkční život	5.4	FM\$	580	
DPR	1.40	CM\$	543	



MR AMERICA SURFER NEO-828

(M-O-M x Planet)

SHAN x ROBUST x PLANET



- » ideálně vybalancovaná produkce a utváření exteriéru
- » vhodný na jalovice
- » krávy středního rámce

LADYS-MANOR MAN-O-SHAN

SEAGULL-BAY MISS AMERICA

02-03	305	12 107	4.3%	523	3.4%	415 kg
Celoživotně:		19 536	4.4%	865	3.8%	735 kg

ROYLANE SOCRA ROBUST

AMMON-PEACHEY SHAUNA

02-01	305	13 390	4.1%	543	3.2%	429 kg
Celoživotně:		35 539	3.9%	1 372	3.2%	1 131 kg



MM: Ammon-Peachey Shauna

02-01 305 13 390 4.1% 543 3.2% 429 kg



Produkce		PH 8/2019 USA		TPI
Stád	207	kg	%	2529
Dcer	526	Mléko +730		NM\$
		Tuk +43	+0.13	768
R %	96 %	Bílkovina +28	+0.05	
PTAT 1.49	Vemeno 1.37	Konč. 0.02	Porody 7.3	SCS 2.79

Exteriér		Stád: 172	Dcer: 223	R %: 88			
Znak		3	2	1	1	2	3
Rámec	1.55 malý						velký
Konstituce	1.30 slabá						silný
Hloubka těla	0.75 mělká						hluboká
Mléčný typ	1.22 slabý						výrazný
Sklon zádě	-1.17 zdvižená						sražená
Šířka zádě	1.51 úzká						široká
Z. konč. z boku	0.28 strmý						šavlovitý
Z. konč. ze zadu	0.24 úzký						široký
Úhel paznehtu	0.08 plochý						strmý
Skóre končetin	0.36 nízké						vyšoké
Přední upnutí	1.72 slabé						výrazné
Zad. výška vem.	2.11 nízké						vyšoká
Zad. šířka vem.	1.94 úzká						široká
Závěsný vaz	0.60 nezřetelný						výrazný
Hloubka vem.	1.68 hluboké						mělké
Rozm. struků	0.66 daleko						u sebe
Rozm. z. struků	-0.27 daleko						u sebe
Délka struků	0.19 krátké						douhé
Produkční život	4.3	FM\$	710				
DPR	-1.60	CM\$	797				

LADYS-MANOR SYLVESTER NXB-540

(Oak x Dorcy)

OCTOBERFEST x JABIR x SUPER



- » vybalancovaná produkce a utváření exteriéru
- » delší struky
- » lehké porody
- » vhodný na jalovice

LADYS-MANOR OCTOBERFEST

LADYS-MANOR JAB SUNDAY

COYNE-FARMS JABIR

LADYS-MANOR DORA SUMMER

04-01	305	14 624	4.4%	650	3.3%	483 kg
Celoživotně:		46 145	4.3%	1 976	3.3%	1 503 kg



M: Lady's-Manor Jab Sunday



IMMUNITY+



ROBOTREADY



CALVING EASE

Produkce		PH 8/2019 USA		TPI
Stád	207	kg	%	2473
Dcer	526	Mléko +586		NM\$
		Tuk +23	+0.01	641
R %	80 %	Bílkovina +19	+0.01	
PTAT 2.07	Vemeno 1.32	Konč. 1.54	Porody 6.2	SCS 2.52

Exteriér		Stád: 0	Dcer: 0	R %: 80			
Znak		3	2	1	1	2	3
Rámec	2.12 malý						velký
Konstituce	2.28 slabá						silný
Hloubka těla	1.72 mělká						hluboká
Mléčný typ	0.21 slabý						výrazný
Sklon zádě	-0.79 zdvižená						sražená
Šířka zádě	0.90 úzká						široká
Z. konč. z boku	-1.64 strmý						šavlovitý
Z. konč. ze zadu	2.20 úzký						široký
Úhel paznehtu	2.04 plochý						strmý
Skóre končetin	1.68 nízké						vyšoké
Přední upnutí	2.57 slabé						výrazné
Zad. výška vem.	1.94 nízké						vyšoká
Zad. šířka vem.	1.78 úzká						široká
Závěsný vaz	0.53 nezřetelný						výrazný
Hloubka vem.	1.95 hluboké						mělké
Rozm. struků	0.65 daleko						u sebe
Rozm. z. struků	0.46 daleko						u sebe
Délka struků	1.48 krátké						douhé

Produkční život	7.0	FM\$	615
DPR	2.20	CM\$	657



GENOMAX

SILVERRIDGE V **TIMBERLAKE**

(Spring x Mogul)

IMAX x SUPERSHOT x MUNITION



- » vysoká produkce mléka
- » vysoký NM
- » lehké porody
- » krávy středního rámce

SILVERRIDGE V IMAX

SILVERRIDGE V SSHOT EARRING	02-04	305	13 760	520	3.8	491	3.6 kg
Celoživotně:			19 796	777	3.9	750	3.8 kg

COGENT SUPERSHOT

SILVERRIDGE V MUNITION EARWIG	03-08	305	16 921	3.2%	543	3.1%	523 kg
Celoživotně:			53 954	3.3%	1 774	3.1%	1 696 kg



MM: Silverridge V Munition Earwig

03-08 305 16 921 3.2% 543 3.1% 523 kg



ROBOTREADY

Produkce		PH 8/2019 USA		TPI
		kg	%	
	Mléko	+1005		2771
	Tuk	+31	-0.05	NM\$
	Bílkovina	+33	+0.02	909
R %	78 %			
PTAT 2.19	Vemeno 2.86	Konč. 0.77	Porody 6.2	SCS 2.81

Exteriér		Stád: 0	Dcer: 0	R %: 76			
Znak		3	2	1	1	2	3
Rámec	0.72 malý						velký
Konstituce	0.14 slabá						silný
Hloubka těla	-0.14 mělká						hluboká
Mléčný typ	1.21 slabý						výrazný
Sklon zádě	0.52 zdvižená						sražená
Šířka zádě	1.04 úzká						široká
Z. konč. z boku	-0.52 strmý						šavlovitý
Z. konč. ze zadu	0.75 úzký						široký
Úhel paznehtu	0.83 plochý						strmý
Skóre končetin	0.86 nízké						vyšoké
Přední upnutí	3.24 slabé						výrazné
Zad. výška vem.	3.76 nízké						vyšoká
Zad. šířka vem.	3.46 úzká						široká
Závěsný vaz	1.34 nezřetelný						výrazný
Hloubka vem.	2.16 hluboké						mělké
Rozm. struků	1.61 daleko						u sebe
Rozm. z. struků	1.44 daleko						u sebe
Délka struků	-0.91 krátké						dlouhé

Produkční život	7.1	FM\$	880
DPR	1.30	CM\$	924

PROGENESIS **TOPNOTCH** NEO-773

(Montross x Supersire)

JEDI x LOTTOMAX x SUPERSIRE



- » světová genomická špička
- » vynikající NM
- » lehké porody
- » delší struky

S-SI MONTROSS JEDI

IHG LOTTOMAX TANIA

ROCKYMOUNTAIN LOTTOMAX

MS WELCOME SUPERSR TANIA



CALVING EASE

Produkce		PH 8/2019 USA		TPI
		kg	%	
	Mléko	+807		2705
	Tuk	+26	-0.03	NM\$
	Bílkovina	+30	+0.04	819
R %	79 %			
PTAT 2.15	Vemeno 2.63	Konč. 0.82	Porody 6.7	SCS 2.7

Exteriér		Stád: 0	Dcer: 0	R %: 78			
Znak		3	2	1	1	2	3
Rámec	1.00 malý						velký
Konstituce	0.85 slabá						silný
Hloubka těla	0.48 mělká						hluboká
Mléčný typ	0.73 slabý						výrazný
Sklon zádě	-0.37 zdvižená						sražená
Šířka zádě	0.48 úzká						široká
Z. konč. z boku	-2.14 strmý						šavlovitý
Z. konč. ze zadu	0.33 úzký						široký
Úhel paznehtu	1.78 plochý						strmý
Skóre končetin	1.00 nízké						vyšoké
Přední upnutí	2.57 slabé						výrazné
Zad. výška vem.	3.68 nízké						vyšoká
Zad. šířka vem.	3.39 úzká						široká
Závěsný vaz	1.99 nezřetelný						výrazný
Hloubka vem.	2.07 hluboké						mělké
Rozm. struků	0.56 daleko						u sebe
Rozm. z. struků	1.09 daleko						u sebe
Délka struků	0.92 krátké						dlouhé

Produkční život	8.0	FM\$	762
DPR	1.70	CM\$	848

SIEMERS U-BEST NXB-428

(Supersire x Beacon)

JOSUPER x NUMERO UNO x SHOTTLE



- » ideální utváření vemene
- » výrazně plusové složky
- » velmi dobré mimoprodukční znaky
- » delší struky

UECKER SUPERSIRE JOSUPER

SIEMERS UNO BOMBI	02-01	305	13 680	5%	690	3.7%	501 kg
Celoživotně:			13 680	5%	690	3.7%	501 kg

AMIGHETTI NUMERO UNO

GEN-I-BEQ SHOTTLE BOMBI	02-01	305	12 378	4.9%	607	3.4%	417 kg
Celoživotně:			25 590	5.1%	1 300	3.3%	852 kg



M: Siemers Uno Bombi



IMMUNITY+



GENOMAX

Produkce		PH 8/2019 USA		TPI
		kg	%	
Mléko		+484		2669
Tuk		+42	+0.19	NMŠ
Bílkovina		+22	+0.06	808
R %	81 %			
PTAT 1.99	Vemeno 1.25	Konč. 1.21	Porody 7.5	SCS 2.56

Exteriér		Stád: 0	Dcer: 0	R %: 80
Znak		3 2 1	1 2 3	
Rámec	1.34 malý			velký
Konstituce	1.50 slabá			silný
Hloubka těla	0.91 mělká			hluboká
Mléčný typ	0.38 slabý			výrazný
Sklon zádě	-1.52 zdvižená			sražená
Šířka zádě	1.37 úzká			široká
Z. konč. z boku	-0.58 strmý			šavlovitý
Z. konč. ze zadu	0.62 úzký			široký
Úhel paznehtu	1.69 plochý			strmý
Skóre končetin	1.54 nízké			vyšoké
Přední upnutí	1.44 slabé			výrazné
Zad. výška vem.	2.50 nízké			vyšoká
Zad. šířka vem.	2.30 úzká			široká
Závěsný vaz	0.82 nezřetelný			výrazný
Hloubka vem.	0.82 hluboké			mělké
Rozm. struků	-0.65 daleko			u sebe
Rozm. z. struků	-0.29 daleko			u sebe
Délka struků	1.12 krátké			dlouhé

Produkční život	5.6	FMS	731
DPR	1.70	CMS	847

PRO ZDRAVÉ STÁDO

- MĚNĚ MASTITÍD
- MĚNĚ LAMINITÍD
- NIŽŠÍ ÚMRTNOST



Immunity+

TM

DN: 25.03.2013

AHLEM GENOMINATOR JTP-078

MARVEL x LEGAL x ACTION



ALL LYNN'S VALENTINO MARVEL

AHLEM LEGAL VETTE 37469

TOLLENAARS IMPULS LEGAL 233

AHLEM ACTION VETTE 33188

- » výborné utváření exteriéru
- » výborná vlastní plodnost



Ahlem Legal Vette 37469



Produkce		PH 8/2019 USA		PTI
Stád	251	lbs	%	99
Dcer	1811	Mléko +17		NMS 305
		Tuk +32	0.16	
R %	99 %	Bílkovina +13	0.06	SCS 2.76
PTAT 1.8				

Exteriér		Stád: 137	Dcer: 731	R%: 98%			
Znak		3	2	1	1	2	3
Rámec	1.40 malý						velký
Konstituce	0.30 slabá						silný
Mléčný typ	1.40 slabý						výrazný
Sklon zádě	-0.30 zdvižená						sražená
Šířka zádě	0.60 úzká						široká
Z. konč. z boku	0.10 strmý						šavlovitý
Úhel paznehtu	0.90 plochý						strmý
Přední upnutí	1.70 slabé						výrazné
Zad. výška vem.	1.20 nízké						vysoká
Zad. šířka vem.	1.00 úzká						široká
Závěsný vaz	0.90 nezřetelný						výrazný
Hloubka vem.	2.20 hluboké						mělké
Rozm. struků	-0.20 daleko						u sebe
Délka struků	-0.40 krátké						dlouhé

Produkční život	3.9	FM\$	253
DPR	-1.5	CM\$	330

DN: 13.03.2015

MIR ABSOLUTE TMB-069

ANIBAL x HURAY



Produkce		PH 8/2019 USA		GPTI
Stád		lbs	%	139
Dcer	Mléko +493			NMS 368
	Tuk +27		0.03	
R %	63 %	Bílkovina +32	0.07	SCS 2.8
PTAT -0.1		Porody 5.1		

Exteriér		Stád:	Dcer:	R%: 62%			
Znak		3	2	1	1	2	3
Rámec	0.20 malý						velký
Konstituce	0.10 slabá						silný
Mléčný typ	0.00 slabý						výrazný
Sklon zádě	1.70 zdvižená						sražená
Šířka zádě	-0.30 úzká						široká
Z. konč. z boku	0.40 strmý						šavlovitý
Z. konč. ze zadu	-0.20 úzký						široký
Úhel paznehtu	0.30 plochý						strmý
Přední upnutí	-0.70 slabé						výrazné
Zad. výška vem.	0.40 nízké						vysoká
Zad. šířka vem.	-0.10 úzká						široká
Závěsný vaz	0.70 nezřetelný						výrazný
Hloubka vem.	-0.50 hluboké						mělké
Rozm. struků	1.20 daleko						u sebe
Délka struků	0.20 krátké						dlouhé

Produkční život	3.5	FM\$	301
PG Rate	1.7	CM\$	400

