

SEMEX[®]
Genetics for Life[®]



KATALOG HOLŠTÝNSKÝCH BÝKŮ | ZIMA 2020



Kanadská genetika pro Vás

Pořadí býků podle jednotlivých znaků (kanadská báze)

LPI

BARDO	3488
RANDALL	3431
PORTER	3383
LAUTRUST	3223
MERLOT	2919

Mléko

RANDALL	2059
LAUTRUST	1527
MERLOT	977
PORTER	973
BARDO	617

% bílkoviny

BARDO	0.33
LAUTRUST	0.15
PORTER	0.12
MERLOT	0.02
RANDALL	0.00

Kg bílkoviny

LAUTRUST	70
RANDALL	69
BARDO	61
PORTER	47
MERLOT	36

% tuku

BARDO	0.88
PORTER	0.45
LAUTRUST	0.22
MERLOT	0.13
RANDALL	-0.04

Kg tuku

BARDO	123
PORTER	89
LAUTRUST	84
RANDALL	73
MERLOT	51

Somatické buňky

RANDALL	111
PORTER	105
MERLOT	104
LAUTRUST	102
BARDO	101

Dlouhověkost

PORTER	107
RANDALL	106
MERLOT	105
BARDO	105
LAUTRUST	103

Snadnost telení

RANDALL	106
BARDO	103
MERLOT	102
PORTER	100
LAUTRUST	100

Utváření exteriéru

RANDALL	12
BARDO	12
PORTER	11
LAUTRUST	10
MERLOT	5

Vemeno

RANDALL	9
PORTER	9
LAUTRUST	9
BARDO	7
MERLOT	7

Končetiny

PORTER	12
LAUTRUST	11
RANDALL	10
BARDO	10
MERLOT	7

Pořadí býků podle jednotlivých znaků (americká báze - přepočten na kg!)

TPI

MOTIVATED	2837
RIDGELINE	2833
MOLIERE	2803
VINCENT	2788
COPYRIGHT	2762

Mléko

MILKTIME	1316
COPIOUS	1060
ETESIAN	1019
MOTIVATED	1000
BASKETBALL	988

% bílkoviny

VINCENT	0.11
MOTIVATED	0.08
U-BEST	0.07
BLOOMFIELD	0.07
PISTON	0.06

Kg bílkoviny

MILKTIME	41
MOTIVATED	41
TIMBERLAKE	32
PROSPEROUS	32
COPYRIGHT	32

% tuku

BLOOMFIELD	0.35
VINCENT	0.21
U-BEST	0.20
PORTER	0.15
GRANITE	0.14

Kg tuku

BLOOMFIELD	48
TOURNAMENT	44
MILKTIME	44
INDIGENOUS	43
GRANITE	42

Somatické buňky

PROSPEROUS	2.47
SOCIETY	2.47
CALVON	2.48
TOURNAMENT	2.50
U-BEST	2.50

Dlouhověkost

TOURNAMENT	8.4
SWINGMAN-RED	7.4
TOPNOTCH	7.4
RIDGELINE	7.2
VINCENT	7.2

Snadnost telení

GRANITE	4.9
MOLIERE	5.2
FREEDOM	5.3
COPIOUS	5.5
SWINGMAN-RED	5.6

Utváření exteriéru

COPYRIGHT	2.69
RIDGELINE	2.58
HEMINGWAY	2.55
ETESIAN	2.49
PORTER	2.48

Vemeno

RIDGELINE	3.14
APTITUDE	3.08
INDIGENOUS	2.96
TIMBERLAKE	2.94
BLOOMFIELD	2.89

Končetiny

VINCENT	2.36
APTITUDE	2.17
IMAX	1.64
COPYRIGHT	1.64
PORTER	1.60

SIEMERS BLOOMFIELD

(Mogul x Robust)

DELTA x NUMERO UNO x SHOTTLE



MR MOGUL DELTA 1427

SIEMERS UNO BOMBI

- » vysoká produkce T+B
- » vynikající utváření vemene
- » krávy středního rámce

AMIGHETTI NUMERO UNO

GEN-I-BEQ SHOTTLE BOMBI 02-01 305 12 378 4.9% 607 3.4% 417 kg
 Celoživotně: 25 590 5.1% 1 300 3.3% 852 kg



MMM: Gen I Beq Champion Bambi

03-02 305 12 645 4.1% 516 3.1% 396 kg

MM: Gen I Beq Shottle Bombi

02-01 305 12 378 4.9% 607 3.4% 417 kg



Produkce		PH 12/2019 USA		TPI
Stád	53	kg	%	2698
Dcer	169	Mléko	+126	NMS 878
		Tuk	+48	
R %	94 %	Bílkovina	+12	+0.35 +0.07
PTAT 2.24	Vemeno 2.89	Konč. 0.79	Porody 7.5	SCS 2.75

Exteriér		Stád: 32	Dcer: 70	R %: 91			
Znak		3	2	1	1	2	3
Rámec	1.16 malý						velký
Konstituce	0.27 slabá						silný
Hloubka těla	0.52 mělká						hluboká
Mléčný typ	1.42 slabý						výrazný
Sklon zádě	-1.53 zdvižená						sražená
Šířka zádě	0.60 úzká						široká
Z. konč. z boku	-0.17 strmý						šavlovitý
Z. konč. ze zadu	0.23 úzký						široký
Úhel paznehtu	1.88 plochý						strmý
Skóre končetin	1.03 nízké						vysoké
Přední upnutí	3.02 slabé						výrazné
Zad. výška vem.	4.12 nízké						vysoká
Zad. šířka vem.	3.79 úzká						široká
Závěsný vaz	1.40 nezřetelný						výrazný
Hloubka vem.	2.27 hluboké						mělké
Rozm. struků	0.63 daleko						u sebe
Rozm. z. struků	0.56 daleko						u sebe
Délka struků	0.34 krátké						dlouhé

Produkční život	5.9	FM\$	801
DPR	2.40	CM\$	915



Patty Jones

SILVERRIDGE V ETESIAN

(Supersire x Superstition)

SUPERSHOT x MCCUTCHEN x SNOWMAN



- » výborná vlastní plodnost
- » vysoká produkce mléka
- » výborné utváření exteriéru

COGENT SUPERSHOT

SILVERRIDGE V MCCUT ENCHANTED	02-04	305	10 180	4.2%	425	3.1%	315 kg
Celoživotně:			40 530	4.2%	1 680	3%	1 236 kg

DE-SU BKM MCCUTCHEN 1174

VELTHUIS S G SNOW EVENING	01-11	305	13 230	4.1%	546	3.1%	412 kg
Celoživotně:			29 004	4.1%	1 179	3.3%	955 kg



CALVING EASE



ROBOTREADY



FERTILITY FIRST

Produkce		PH 12/2019 USA		TPI
Stád	29	kg	%	2655
Dcer	49	Mléko	+1019	NMS
		Tuk	+32	-0.04
		Bílkovina	+26	-0.03
R %	90 %			784
PTAT 2.55	Vemeno 2.13	Konč. 1.25	Porody 6.4	SCS 2.78

Exteriér		Stád: 13	Dcer: 23	R %: 87			
Znak		3	2	1	1	2	3
Rámec	2.54 malý						velký
Konstituce	0.95 slabá						silný
Hloubka těla	0.89 mělká						hluboká
Mléčný typ	1.78 slabý						výrazný
Sklon zádě	1.02 zdvižená						sražená
Šířka zádě	1.81 úzká						široká
Z. konč. z boku	1.25 strmý						šavlovitý
Z. konč. ze zadu	1.75 úzký						široký
Úhel paznehtu	1.02 plochý						strmý
Skóre končetin	1.68 nízké						vysoké
Přední upnutí	2.89 slabé						výrazné
Zad. výška vem.	3.13 nízké						vysoká
Zad. šířka vem.	2.88 úzká						široká
Závěsný vaz	1.23 nezřetelný						výrazný
Hloubka vem.	2.51 hluboké						mělké
Rozm. struků	0.96 daleko						u sebe
Rozm. z. struků	0.70 daleko						u sebe
Délka struků	-0.59 krátké						dlouhé

Produkční život	6.1	FMS	807
DPR	1.60	CM\$	776

MM: Velthuis S G Snow Evening

01-11 305 13 230 4.1% 546 3.1% 412 kg



PROGENESIS INDIGENOUS

(Jett x Kingboy)
FABULOUS x MODESTY x MERIDIAN



PROGENESIS FABULOUS

BGP MODESTY INDEPENDENCE

BACON-HILL PETY MODESTY

VIEW-HOME MRDIAN IOWA

- » velmi lehké porody
- » výborné utváření vemene
- » krásy středního rámce
- » vysoká produkce T+B

Produkcce		PH 12/2019 USA		TPI
		kg	%	2695
	Mléko	+742		NM\$
	Tuk	+42	+0.12	915
	Bílkovina	+26	+0.03	
R %	77 %			
PTAT 1.93	Vemeno 2.96	Konč. 0.61	Porody 5.7	SCS 2.93
Exteriér		Stád: 0	Dcer: 0	R %: 75
Znak		3 2 1 1 2 3		
Rámec	0.90 malý			velký
Konstituce	-0.25 slabá			silný
Hloubka těla	-0.22 mělká			hluboká
Mléčný typ	1.12 slabý			výrazný
Sklon zádě	-0.16 zdvižená			sražená
Šířka zádě	-0.25 úzká			široká
Z. konč. z boku	-0.49 strmý			šavlovitý
Z. konč. ze zadu	0.41 úzký			široký
Úhel paznehtu	0.86 plochý			strmý
Skóre končetin	0.80 nízké			vyšoké
Přední upnutí	3.39 slabé			výrazné
Zad. výška vem.	3.82 nízké			vyšoká
Zad. šířka vem.	3.51 úzká			široká
Závěsný vaz	0.54 nezřetelný			výrazný
Hloubka vem.	2.85 hluboké			mělké
Rozm. struků	1.12 daleko			u sebe
Rozm. z. struků	0.50 daleko			u sebe
Délka struků	-0.28 krátké			dlouhé
Produkční život	6.0	FMS	882	
DPR	-0.30	CM\$	932	



MMM: Pine Tree 2149 Robst





GENETIKA JAKO
ALTERNATIVA
ANTIBIOTIK



PROGENESIS MOTIVATED

(Jedí x Enforcer)

PADAWAN x DUKE x BOMBERO



- » vysoká produkce mléka
- » kappa kasein BB
- » ideální utváření exteriéru

PROGENESIS PADAWAN
PROGENESIS DUKE MELEE

S-S-1 MONTROSS DUKE

PEAK BOMBERO MAXIMA

02-00	229	9 066	4.2%	383	3.2%	290 kg
Celoživotně:		9 066	4.2%	383	3.2%	290 kg



GENOMAX



ROBOTREADY

Produkce		PH 12/2019 USA		TPI
		kg	%	2837
Mléko		+1000		
Tuk		+39	+0.02	NMS
Bílkovina		+40	+0.08	951
R %	77 %			
PTAT 1.68	Vemeno 1.66	Konč. 0.1	Porody 7.5	SCS 2.76

Exteriér		Stád: 0	Dcer: 0	R %: 74			
Znak		3	2	1	1	2	3
Rámec	1.79 malý						velký
Konstituce	1.02 slabá						silný
Hloubka těla	0.91 mělká						hluboká
Mléčný typ	1.80 slabý						výrazný
Sklon zádě	0.96 zdvižená						sražená
Šířka zádě	0.93 úzká						široká
Z. konč. z boku	-0.41 strmý						šavlovitý
Z. konč. ze zadu	-0.05 úzký						široký
Úhel paznehtu	0.80 plochý						strmý
Skóre končetin	0.53 nízké						vyšší
Přední upnutí	1.47 slabé						výrazné
Zad. výška vem.	3.00 nízké						vyšší
Zad. šířka vem.	2.76 úzká						široká
Závěsný vaz	0.91 nezfetelný						výrazný
Hloubka vem.	1.21 hluboké						mělké
Rozm. struků	0.52 daleko						u sebe
Rozm. z. struků	0.62 daleko						u sebe
Délka struků	0.00 krátké						dlouhé

Produkční život	6.7	FM\$	859
DPR	2.30	CM\$	995

MM: Peak Bombero Maxima



PROGENESIS **MOLIERE**

(Jedi x Lottomax)

TOPNOTCH x EUGENIO x DEFENDER



- » A2A2 býk
- » vynikající utváření exteriéru
- » velmi lehké porody
- » velmi slušná produkce při + složkách

PROGENESIS TOPNOTCH

PROGENESIS EUGENIO MANITOBA 02-02 284 10 999 4.8% 525 3.5% 386 kg
 Celoživotně: 10 999 4.8% 525 3.5% 386 kg

SILVERRIDGE V EUGENIO

WOODCREST DEF MANHATTAN



MMM: Roylane ShotMindy 2079

MMMM: Seagull Bay Oman Mirror



IMMUNITY+



GENOMAX



A2A2

Produkcce		PH 12/2019 USA		TPI
		kg	%	2803
	Mléko	+785		
	Tuk	+36	+0.05	NM\$
	Bílkovina	+29	+0.05	894
R %	76 %			
PTAT 2.35	Vemeno 2.56	Konč. 0.92	Porody 5.2	SCS 2.64

Exteriér		Stád: 0	Dcer: 0	R %: 73
Znak		3 2 1	1 2 3	
Rámec	1.77 malý			velký
Konstituce	1.30 slabá			silný
Hloubka těla	0.91 mělká			hluboká
Mléčný typ	1.01 slabý			výrazný
Sklon zádě	-0.17 zdvižená			sražená
Šířka zádě	1.23 úzká			široká
Z. konč. z boku	-0.79 strmý			šavlovitý
Z. konč. ze zadu	1.07 úzký			široký
Úhel paznehtu	1.81 plochý			strmý
Skóre končetin	1.13 nízké			vyšoké
Přední upnutí	3.27 slabé			výrazné
Zad. výška vem.	3.32 nízké			vyšoká
Zad. šířka vem.	3.05 úzká			široká
Závěsný vaz	1.72 nezřetelný			výrazný
Hloubka vem.	2.54 hluboké			mělké
Rozm. struků	1.12 daleko			u sebe
Rozm. z. struků	1.30 daleko			u sebe
Délka struků	0.28 krátké			dlouhé

Produkční život	7.0	FMS	833
DPR	1.70	CMS	924



Frank Robinson

WESTCOAST **RANDALL**

DELABERGE LOPTIMUM

EDG RUBY UNO RIZA

- » střední rámec dcer
- » lehké porody
- » vysoká produkce mléka

05-06 305 13 261 3.9% 510 3.3% 437 kg
 Celoživotně: 33 836 3.8% 1 291 3.3% 1 120 kg

AMIGHETTI NUMERO UNO

SANDY-VALLEY ROBUST RUBY



Seric Randall Clarabelle

02-00 163 7 423 4.1% 290 3.4% 241 kg

Belan Randall Goldorak

01-11 143 5 379 4.3% 229 3.3% 170 kg



Produkcce		PH 12/2019		LPI
Stád	194	Kg	%	3431
Dcer	321	Mléko	+2059	Proš \$2310
Laktaci	321	Tuk	+73	
R %	95	Bílkovina	+69	+0.00
Prům. užitk. dc.	Mléko	13450	Tuk 532	Bílkovina 433

Exteriér		Stád: 156	Dcer: 238	R%: 92%		
Znak		-10	-5	0	5	10
Utvář. exteriéru	12					
Vemeno	9					
Končetiny	10					
Mléčná síla	13					
Záď	9					
Hloubka vemene	3	hluboké				mělké
Textura vemene	9	vazivová				jemná
Závěsný vaz	5	slabý				silný
Přední upnutí	8	slabé				silné
Rozm. př. struků	7	od sebe				k sobě
Výška z. upnutí	7	nízké				vyšší
Šířka zad. upnutí	8	úzké				široké
Délka struků	-2	krátké				dlouhé
Výška patky	12	nízká				vyšší
Postoj z boku	-3	strmý				šavlovitý
Utváření zad. kon.	10	nežádoucí				žádoucí
Postoj k. zezadu	9	úzký				široký
Rámec	4	malý				velký
Šířka hrudníku	9	úzká				široká
Hloubka těla	0	mělká				hluboká
Hranatost	7	nevyhov.				ostrá
Úhel zádě	4	zdvížená				sražená
Šířka zádě	13	úzká				široká

Funkční znaky			
Přežitelnost	106	Dojitelnost	93
Skóre SB	111	M. temperament	109
Perzistence I.	104	Obtížnost porodů	106
Plodnost dcer	103	M. obtížnost porodů	108



FAIRMONT RIDGELINE

(Jedi x Lottomax)
TOPNOTCH x DELTA x TUFFENUFF



PROGENESIS TOPNOTCH
FAIRMONT DELTA RHONDA

MR MOGUL DELTA 1427
FAIRMONT TUFFENUFF RIDGE

- » A2A2 býk
- » lehké porody
- » velmi slušná produkce mléka
- » vynikající utváření vemene

Produkcce		PH 12/2019 USA		TPI
		kg	%	2833
	Mléko	+764		
	Tuk	+33	+0.04	NMŠ
	Bílkovina	+29	+0.04	917
R %	77 %			
PTAT 2.69	Vemeno 3.14	Konč. 1.53	Porody 6.6	SCS 2.68
Exteriér		Stád: 0	Dcer: 0	R %: 75
Znak		3 2 1 1 2 3		
Rámec	1.77 malý			velký
Konstituce	0.51 slabá			silný
Hloubka těla	0.42 mělká			hluboká
Mléčný typ	1.18 slabý			výrazný
Sklon zádě	0.25 zdvižená			sražená
Šířka zádě	1.01 úzká			široká
Z. konč. z boku	-0.85 strmý			šavlovitý
Z. konč. ze zadu	1.17 úzký			široký
Úhel paznehtu	2.32 plochý			strmý
Skóre končetin	1.84 nízké			vysoké
Přední upnutí	3.20 slabé			výrazné
Zad. výška vem.	4.21 nízké			vysoká
Zad. šířka vem.	3.87 úzká			široká
Závěsný vaz	2.06 nezřetelný			výrazný
Hloubka vem.	3.27 hluboké			mělké
Rozm. struků	0.80 daleko			u sebe
Rozm. z. struků	1.03 daleko			u sebe
Délka struků	-0.43 krátké			dlouhé
Produkční život	7.2	FMS	860	
DPR	1.70	CMŠ	946	



PRO ZDRAVÉ STÁDO

- MĚNĚ MASTITÍD
- MĚNĚ LAMINITÍD
- NIŽŠÍ ÚMRTNOST



Immunity+™

SUN VALLEY JIVE

BARNABAS x DIMENSION x TBONE



JARS OF CLAY BARNABAS
SUN VALLEY DIMENSION JERSEE

SUNSET CANYON DIMENSION
SUN VALLEY TBONE JERSEE

- » býk A2A2 s BB kaseinem
- » výborné utváření exteriéru
- » vysoká produkce mléka při výborných složkách



Sun Valley Jive Tart



IMMUNITY+



A2A2

Produkce		PH 8/2019 USA		PTI
Stád	61	lbs	%	152
Dcer	681	Mléko	+809	NMS\$ 482
		Tuk	+69	
		Bílkovina	+50	
R %	98 %		0.15	010
PTAT 2				SCS 3.01

Exteriér		Stád: 29	Dcer: 269	R%: 96%			
Znak		3	2	1	1	2	3
Rámec	2.20 malý						velký
Konstituace	1.40 slabá						silný
Mléčný typ	1.30 slabý						výrazný
Sklon zádě	0.80 zdvižená						sražená
Šířka zádě	1.40 úzká						široká
Z. konč. z boku	0.30 strmý						šavlovitý
Úhel paznehtu	0.80 plochý						strmý
Přední upnutí	1.30 slabé						výrazné
Zad. výška vem.	1.10 nízké						vysoká
Zad. šířka vem.	1.00 úzká						široká
Závěsný vaz	1.50 nezřetelný						výrazný
Hloubka vem.	0.80 hluboké						mělké
Rozm. struků	2.00 daleko						u sebe
Délka struků	0.20 krátké						dlouhé

Produkční život	3.1	FM\$	391
DPR	-2.5	CM\$	523

SHADY LANE SWISS APEX

CADENCE x BROOKINGS x SUPREME



SHILOH BROOKINGS CADENCE
SHADY LANE SWISS BRKNGS ALPHA

R N R PAYOFF BROOKINGS

SHADY LANE SWISS SUP ALLRIGHT	05-05	305	12 830	4.5%	573	3.5%	445 kg
	Celoživotně:		64 982	4.5%	2 896	3.8%	2 477 kg

- » býk A2A2 s BB kaseinem
- » vynikající utváření exteriéru
- » výborné produkční i momoprodukční znaky
- » lehké porody



MM: Shady Lane Swiss Sup Alright



GENOMAX



A2A2

Produkce		PH 8/2019 USA		GPTI
Stád	61	lbs	%	130
Dcer	681	Mléko	+798	NMS\$ 357
		Tuk	+30	
		Bílkovina	+35	
R %	66 %		0.04	0.04
PTAT 0.8				Porody 4.5
				SCS 2.83

Exteriér		Stád:	Dcer:	R%: 64%			
Znak		3	2	1	1	2	3
Rámec	-0.40 malý						velký
Konstituace	0.90 slabá						silný
Mléčný typ	-0.30 slabý						výrazný
Sklon zádě	-0.60 zdvižená						sražená
Šířka zádě	0.30 úzká						široká
Z. konč. z boku	-0.40 strmý						šavlovitý
Z. konč. ze zadu	0.60 úzký						široký
Úhel paznehtu	0.40 plochý						strmý
Přední upnutí	2.00 slabé						výrazné
Zad. výška vem.	1.40 nízké						vysoká
Zad. šířka vem.	1.00 úzká						široká
Závěsný vaz	-0.30 nezřetelný						výrazný
Hloubka vem.	0.70 hluboké						mělké
Rozm. struků	0.40 daleko						u sebe
Délka struků	-1.20 krátké						dlouhé

Produkční život	2.9	FM\$	313
PG Rate	-1.4	CM\$	379

DRŽTE NEMOCI



Antibiotika se používají k léčbě, neřeší zdravotní problémy stáda.

Navíc jejich používání zvyšuje další rezistenci mikroorganismů. Nyní můžete využít přirozenější způsob obrany. Před 20 lety jsme začali pracovat na genetickém řešení a vytvořili jsme program Immunity +[®]. Využijte výhodu Immunity +[®] a budete proti nemocem bojovat naší genetikou díky vyšší imunitě celého stáda.

Dcery s vysokou imunitní odpovědí mají o 30% méně onemocnění než jejich průměrně reagující vrstevnice!




SEMEX[®]
Genetics for Life[®]

BOLDI V APTITUDE NEO-845

(Mogul x Watson)

DAVINCI x EPIC x MAN-O-MAN



- » dobrá produkce mléka při + složkách
- » lehké porody
- » výborné utváření exteriéru

DE-SU MG DAVINCI 11288

BOLDI V S G EPIC ASTER 02-02 305 11 114 3.6% 400 3.2% 361 kg
Celoživotně: 18 992 3.6% 689 3.2% 617 kg

GENERATIONS EPIC

VELTHUIS SG MOM ALESIA 04-02 305 13 675 3.5% 472 3.1% 420 kg
Celoživotně: 44 352 3.7% 1 622 3.2% 1 412 kg



M: Boldi V S G Epic Aster

02-02 305 11 114 3.6% 400 3.2% 361 kg



IMMUNITY+



ROBOTREADY



CALVING EASE

Produkce		PH 12/2019 USA		TPI
Stád	161	kg	%	2428
Dcer	807	Mléko +270		
		Tuk +25	+0.13	
R %	97 %	Bílkovina +15	+0.06	NM\$ 578
PTAT 2.4	Vemeno 3.08	Konč. 2.17	Porody 6.9	SCS 2.6

Exteriér		Stád: 97	Dcer: 257	R %: 94			
Znak		3	2	1	1	2	3
Rámec	1.23 malý						velký
Konstituční	1.06 slabá						silný
Hloubka těla	0.25 mělká						hluboká
Mléčný typ	-0.28 slabý						výrazný
Sklon zádě	-1.04 zdvižená						sražená
Šířka zádě	1.13 úzká						široká
Z. konč. z boku	0.51 strmý						šavlovitý
Z. konč. ze zadu	2.28 úzký						široký
Úhel paznehtu	1.90 plochý						strmý
Skóre končetin	2.24 nízké						vyšoké
Přední upnutí	4.01 slabé						výrazné
Zad. výška vem.	3.70 nízké						vyšoká
Zad. šířka vem.	3.40 úzká						široká
Závěsný vaz	1.00 nezřetelný						výrazný
Hloubka vem.	3.56 hluboké						mělké
Rozm. struků	0.83 daleko						u sebe
Rozm. z. struků	0.03 daleko						u sebe
Délka struků	0.72 krátké						dlouhé

Produkční život	4.0	FM\$	505
DPR	-1.10	CM\$	614

BOLDI V ARMOUR NEO-846

Facebook x Freddie

JABIR x SUPERSONIC x MAN-O-MAN



- » kappa kasein BB
- » vysoké procento T a B
- » velmi lehké porody

COYNE-FARMS JABIR

VELTHUIS SUPERSONIC ALYSSA 02-03 305 13 332 4.1% 549 3.2% 431 kg
Celoživotně: 24 276 4.1% 995 3.4% 828 kg

MISTY SPRINGS SUPERSONIC

VELTHUIS SG MOM ALESIA 04-02 305 13 675 3.5% 472 3.1% 420 kg
Celoživotně: 44 352 3.7% 1 622 3.2% 1 412 kg



Gusnis Armour Macy

01-08 302 9 159 4.4% 399 3.2% 292 kg



IMMUNITY+



ROBOTREADY



CALVING EASE

Produkce		PH 12/2019 USA		TPI
Stád	609	kg	%	2505
Dcer	1524	Mléko +450		
		Tuk +33	+0.13	
R %	98 %	Bílkovina +19	+0.05	NM\$ 664
PTAT 1.77	Vemeno 1.11	Konč. 0.87	Porody 5.9	SCS 2.52

Exteriér		Stád: 497	Dcer: 866	R %: 94			
Znak		3	2	1	1	2	3
Rámec	1.70 malý						velký
Konstituční	1.49 slabá						silný
Hloubka těla	1.06 mělká						hluboká
Mléčný typ	0.49 slabý						výrazný
Sklon zádě	-0.29 zdvižená						sražená
Šířka zádě	0.90 úzká						široká
Z. konč. z boku	0.42 strmý						šavlovitý
Z. konč. ze zadu	0.63 úzký						široký
Úhel paznehtu	1.07 plochý						strmý
Skóre končetin	1.27 nízké						vyšoké
Přední upnutí	1.77 slabé						výrazné
Zad. výška vem.	1.24 nízké						vyšoká
Zad. šířka vem.	1.14 úzká						široká
Závěsný vaz	1.61 nezřetelný						výrazný
Hloubka vem.	1.93 hluboké						mělké
Rozm. struků	1.29 daleko						u sebe
Rozm. z. struků	1.32 daleko						u sebe
Délka struků	-1.28 krátké						dlouhé

Produkční život	4.1	FM\$	602
DPR	2.30	CM\$	695

BENNER BARDO

NEO-879

(N. Uno x Freddie)

DN: 13.4.2014

FLAME x MOGUL x BAXTER



VIEUXSAULE FLAME

BENNER MOGUL BOBBY SUE 02-03 305 15 776 4.7% 748 3.5% 558 kg
Celoživotně: 59 784 4.6% 2 749 3.6% 2 136 kg

MOUNTFIELD SSI DCY MOGUL

MAPEL WOOD BAXTER BETHANY 03-05 305 15 785 4.7% 735 3.5% 545 kg
Celoživotně: 23 817 4.7% 1 122 3.5% 821 kg

- » výborné utváření exteriéru
- » vysoká produkce T i B, v kg i %
- » velmi dobré mimoprodukční znaky



Athlone Bardo Limburger



ROBOTREADY



A2A2

Produkce		PH 12/2019		LPI
Stád	167	Kg	%	3488
Dcer	268	Mléko	+617	Pro\$
Laktací	339	Tuk	+123	\$2439
R %	96	Bílkovina	+61	
Prům. užitk. dc.		Mléko	12392	Tuk 527
		Bílkovina	408	

Exteriér		Stád: 146 Dcer: 215 R%: 92%				
Znak		-10	-5	0	5	10
Utvař. exteriéru	12					
Vemeno	7					
Končetiny	10					
Mléčná síla	7					
Zád'	10					
Hloubka vemene	3	hluboké				mělké
Textura vemene	9	vazivová				jemná
Závěsný vaz	6	slabý				silný
Přední upnutí	3	slabé				silné
Rozm. př. struků	7	od sebe				k sobě
Výška z. upnutí	7	nízké				vyšoké
Šířka zad. upnutí	6	úzké				široké
Délka struků	1	krátké				dlouhé
Výška patky	10	nízká				vyšoká
Postoj z boku	0	strmý				šavlovitý
Utváření zad. kon.	10	nežádoucí				žádoucí
Postoj k. ze zadu	3	úzký				široký
Rámec	9	malý				velký
Šířka hrudníku	0	úzká				široká
Hloubka těla	-1	mělká				hluboká
Hranatost	11	nevýhov.				ostrá
Úhel zádě	9	zdvížená				sražená
Šířka zádě	5	úzká				široká

Funkční znaky			
Žítelnost	105	Dojtelnost	104
Skóre SB	101	M. temperament	104
Perzistence I.	101	Obtížnost porodů	103
Plodnost dcer	104	M. obtížnost porodů	104

DE-SU BASKETBALL

NEO-600

(Numero Uno x Super)

DN: 09.11.2014

BOMBERO x SUPERSIRE x BOOKEM



RICHMOND-FD EL BOMBERO

DE-SU SUPERSIRE 2355 02-02 162 6 867 3.6% 245 3.2% 217 kg
Celoživotně: 6 867 3.6% 245 4% 217 kg

SEAGULL-BAY SUPERSIRE

DE-SU 520 03-05 305 19 291 2.6% 492 3.3% 629 kg
Celoživotně: 37 236 2.9% 1 056 3.3% 1 227 kg

- » vysoká produkce mléka a NM

Produkce		PH 12/2019 USA		TPI
		kg	%	2556
	Mléko	+988		NM\$
	Tuk	+35	-0.01	727
R %	90 %	Bílkovina	+30	+0.00
PTAT 1.88	Vemeno 1.71	Konč. 0.47	Porody 8.7	SCS 2.79

Exteriér		Stád: 0 Dcer: 0 R%: 80					
Znak		3	2	1	1	2	3
Rámec	1.11	malý					velký
Konstituce	0.59	slabá					silná
Hloubka těla	0.72	mělká					hluboká
Mléčný typ	1.62	slabý					výrazný
Sklon zádě	0.37	zdvížená					sražená
Šířka zádě	1.98	úzká					široká
Z. konč. z boku	1.17	strmý					šavlovitý
Z. konč. ze zadu	-0.22	úzký					široký
Úhel paznehtu	0.33	plochý					strmý
Skóre končetin	0.93	nízké					vyšoké
Přední upnutí	1.30	slabé					výrazné
Zad. výška vem.	2.73	nízké					vyšoká
Zad. šířka vem.	2.51	úzká					široká
Závěsný vaz	2.02	nezřetelný					výrazný
Hloubka vem.	0.77	hluboké					mělké
Rozm. struků	1.73	daleko					u sebe
Rozm. z. struků	1.96	daleko					u sebe
Délka struků	-0.33	krátké					dlouhé

Produkční život	4.3	FM\$	714
DPR	-0.70	CM\$	734



GENOMAX

SANDY-VALLEY CALVON NEO-909

(Numero Uno x Superstitione)

DN: 28.11.2014

BOMBERO x MORGAN x ROBUST



RICHMOND-FD EL BOMBERO
SANDY-VALLEY MORGAN CALVARY

S-S-I BOOKEM MORGAN

LARCREST CALIA	01-11	305	11 317	4.3%	484	3.6%	406 kg
	Celoživotně:		2 4136	4.9%	1 173	3.8%	917 kg

- » výborná produkce mléka při plusových složkách
- » výborné mimoprodukční znaky
- » vynikající utváření vemene
- » vhodný na jalovice



Produkce		PH 12/2019 USA		TPI
Stád	41	kg	%	2635
Dcer	104	Mléko	+687	NM\$
		Tuk	+34	+0.07
R %	93 %	Bílkovina	+24	+0.02
PTAT 1.67	Vemeno 1.84	Konč. 0.63	Porody 6.7	SCS 2.48

Exteriér		Stád: 26	Dcer: 48	R %: 89			
Znak		3	2	1	1	2	3
Rámec	1.11 malý						velký
Konstituce	0.90 slabá						silný
Hloubka těla	0.85 mělká						hluboká
Mléčný typ	1.19 slabý						výrazný
Sklon zádě	1.21 zdvižená						sražená
Šířka zádě	0.32 úzká						široká
Z. konč. z boku	-0.44 strmý						šavlovitý
Z. konč. ze zadu	-0.22 úzký						široký
Úhel paznehtu	0.80 plochý						strmý
Skóre končetin	1.08 nízké						vyšoké
Přední upnutí	1.42 slabé						výrazné
Zad. výška vem.	3.19 nízké						vyšoká
Zad. šířka vem.	2.93 úzká						široká
Závěsný vaz	1.66 nezřetelný						výrazný
Hloubka vem.	0.48 hluboké						mělké
Rozm. struků	1.07 daleko						u sebe
Rozm. z. struků	1.13 daleko						u sebe
Délka struků	0.05 krátké						dlouhé

Produkční život	6.4	FM\$	765
DPR	0.90	CM\$	831

PROGENESIS CAMERON NXB-738

(Enforcer x Numero Uno)

DN: 12.03.2016

PENMANSHIP x YODER x MCCUTCHEN



SANDY-VALLEY-I PENMANSHIP
WELCOME YODER CALLO

WOODCREST MOGUL YODER

WELCOME MCCUTCHEN CHASY	02-02	305	13 349	3.7%	494	3.3%	445 kg
	Celoživotně:		14 438	3.7%	540	3.4%	488 kg

- » vysoká produkce mléka při + složkách
- » velmi dobré postavení struků
- » vybylancovaný exteriéru



Produkce		PH 12/2019 USA		TPI
		kg	%	2547
	Mléko	+714		NM\$
	Tuk	+28	+0.01	
R %	79 %	Bílkovina	+28	+0.05
PTAT 1.54	Vemeno 0.91	Konč. 0.98	Porody 6	SCS 2.85

Exteriér		Stád: 0	Dcer: 0	R %: 78			
Znak		3	2	1	1	2	3
Rámec	1.52 malý						velký
Konstituce	0.65 slabá						silný
Hloubka těla	0.65 mělká						hluboká
Mléčný typ	1.08 slabý						výrazný
Sklon zádě	-0.51 zdvižená						sražená
Šířka zádě	0.74 úzká						široká
Z. konč. z boku	0.19 strmý						šavlovitý
Z. konč. ze zadu	1.17 úzký						široký
Úhel paznehtu	1.38 plochý						strmý
Skóre končetin	1.16 nízké						vyšoké
Přední upnutí	1.11 slabé						výrazné
Zad. výška vem.	1.61 nízké						vyšoká
Zad. šířka vem.	1.48 úzká						široká
Závěsný vaz	0.25 nezřetelný						výrazný
Hloubka vem.	1.45 hluboké						mělké
Rozm. struků	-0.20 daleko						u sebe
Rozm. z. struků	-0.30 daleko						u sebe
Délka struků	0.09 krátké						dlouhé

Produkční život	5.3	FM\$	662
DPR	1.90	CM\$	751



A2A2



M: Welcome Yoder Callo

VIEUXSAULE CAPTAIN NXB-495



- » vybalancovaná produkce a exteriér
- » lehké porody
- » outcrossový původ

PINE-TREE ALTAOAK

VIEUXSAULE SUDAN KAREEN 03-03 305 13 552 4.5% 612 3.5% 469 kg
Celoživotně: 40 012 4.8% 1 942 3.6% 1 432 kg

VA-EARLY-DAWN SUDAN CRI

VIEUXSAULE BOLTON HALIA 01-11 305 11 912 4.7% 563 3.5% 421 kg
Celoživotně: 17 612 4.6% 804 3.6% 630 kg



MM: Viexsaule Bolton Halia
01-11 305 11 912 4.7% 563 3.5% 421 kg

(Niagra x Lief)

DN: 5.11.2013

OAK x SUDAN x BOLTON

Produkce		PH 12/2019 USA		TPI
Stád	58	kg	%	2388
Dcer	122	Mléko +749		
		Tuk +32	+0.04	NM\$
R %	94 %	Bílkovina +25	+0.02	630
PTAT 2.11	Vemeno 1.51	Konč. 1.02	Porody 6.3	SCS 2.81

Exteriér		Stád: 45	Dcer: 97	R %: 92			
Znak		3	2	1	1	2	3
Rámec	1.84 malý						velký
Konstituce	2.08 slabá						silný
Hloubka těla	2.02 mělká						hluboká
Mléčný typ	1.60 slabý						výrazný
Sklon zádě	-2.10 zdvižená						sražená
Šířka zádě	0.44 úzká						široká
Z. konč. z boku	0.92 strmý						šavlovitý
Z. konč. ze zadu	1.21 úzký						široký
Úhel paznehtu	2.13 plochý						strmý
Skóre končetin	1.20 nízké						vysoké
Přední upnutí	2.50 slabé						výrazné
Zad. výška vem.	1.99 nízké						vysoká
Zad. šířka vem.	1.83 úzká						široká
Závěsný vaz	2.04 nezřetelný						výrazný
Hloubka vem.	1.19 hluboké						mělké
Rozm. struků	1.42 daleko						u sebe
Rozm. z. struků	0.91 daleko						u sebe
Délka struků	0.34 krátké						dlouhé

Produkční život	3.4	FM\$	598
DPR	-2.80	CM\$	647

SANDY-VALLEY COPIOUS NXB-800



- » prověřen na lehké porody a nadprůměrnou vlastní plodnost
- » výborné utváření vemene

RICHMOND-FD EL BOMBERO

SANDY-VALLEY MORGAN CALVARY

S-S-I BOOKEM MORGAN

LARCRESS CALIA 01-11 305 11 317 4.3% 484 3.6% 406 kg
Celoživotně: 24 136 4.9% 1 173 3.8% 917 kg



(Numero Uno x Super)

DN: 27.12.2014

BOMBERO x MORGAN x ROBUST

Produkce		PH 12/2019 USA		TPI
Stád	241	kg	%	2536
Dcer	445	Mléko +1060		
		Tuk +29	-0.07	NM\$
R %	93 %	Bílkovina +28	-0.03	726
PTAT 2.11	Vemeno 1.82	Konč. 0.5	Porody 5.5	SCS 2.79

Exteriér		Stád: 140	Dcer: 186	R %: 86			
Znak		3	2	1	1	2	3
Rámec	1.97 malý						velký
Konstituce	0.80 slabá						silný
Hloubka těla	1.31 mělká						hluboká
Mléčný typ	1.84 slabý						výrazný
Sklon zádě	0.72 zdvižená						sražená
Šířka zádě	1.65 úzká						široká
Z. konč. z boku	1.04 strmý						šavlovitý
Z. konč. ze zadu	0.09 úzký						široký
Úhel paznehtu	0.21 plochý						strmý
Skóre končetin	1.14 nízké						vysoké
Přední upnutí	1.12 slabé						výrazné
Zad. výška vem.	3.76 nízké						vysoká
Zad. šířka vem.	3.46 úzká						široká
Závěsný vaz	2.05 nezřetelný						výrazný
Hloubka vem.	0.18 hluboké						mělké
Rozm. struků	1.39 daleko						u sebe
Rozm. z. struků	0.99 daleko						u sebe
Délka struků	-0.32 krátké						dlouhé

Produkční život	5.3	FM\$	749
DPR	0.20	CM\$	719

REGAN-DANHOF COPYRIGHT NEO-911

IMAX x JEDI x JACEY



SILVERRIDGE V IMAX

REGAN-DANHOF JEDI CASHMERE

S-S-I MONTROSS JEDI

OCD JACEY 2421

- » vysoká produkce mléka při dobrých složkách
- » vynikající utváření exteriéru
- » lehké porody



M: Regan-Danhof Jedi Cashmeere



Produkce		PH 12/2019 USA		TPI
		kg	%	
	Mléko	+959		2762
	Tuk	+38	+0.02	NM\$
	Bílkovina	+31	+0.02	846
R %	79 %			
PTAT 2.84	Vemeno 2.65	Konč. 1.64	Porody 6.2	SCS 2.75

Exteriér Stád: 0 Dcer: 0 R %: 77

Znak	3	2	1	1	2	3	
Rámec	2.00	malý					velký
Konstituce	1.54	slabá					silný
Hloubka těla	1.25	mělká					hluboká
Mléčný typ	1.37	slabý					výrazný
Sklon zádě	0.55	zdvížená					sražená
Šířka zádě	1.66	úzká					široká
Z. konč. z boku	-2.23	strmý					šavlovitý
Z. konč. ze zadu	1.83	úzký					široký
Úhel paznehtu	2.84	plochý					strmý
Skóre končetin	1.78	nízké					vysoké
Přední upnutí	3.18	slabé					výrazné
Zad. výška vem.	3.65	nízké					vysoká
Zad. šířka vem.	3.36	úzká					široká
Závěsný vaz	1.50	nezřetelný					výrazný
Hloubka vem.	2.77	hluboké					mělké
Rozm. struků	1.14	daleko					u sebe
Rozm. z. struků	1.04	daleko					u sebe
Délka struků	-0.74	krátké					dlouhé

Produkční život	5.3	FM\$	815
DPR	0.20	CM\$	862

KINGEMER DELFINO NEO-880



RICHMOND-FD EL BOMBERO

MS JJR DAY DIXIE

MINNIGAN-HILLS DAY

MISS OCD ROBUST DEJA VU

- » vynikající mléčná produkce
- » výborné utváření vemene
- » výborné mimoprodukční znaky

03-05 305 13 066 4.1% 537 3.1% 403 kg
 Celoživotně: 35 024 4.1% 1 449 3.2% 1 130 kg



BOMBERO x DAY x ROBUST

Produkce		PH 12/2019 USA		TPI
		kg	%	
Stád	122			2496
Dcer	186	Mléko	+921	NM\$
		Tuk	+19	-0.11
		Bílkovina	+21	-0.05
R %	93 %			678
PTAT 1.83	Vemeno 1.4	Konč. 0.78	Porody 7.4	SCS 2.55

Exteriér Stád: 95 Dcer: 143 R %: 93

Znak	3	2	1	1	2	3	
Rámec	0.96	malý					velký
Konstituce	0.81	slabá					silný
Hloubka těla	0.78	mělká					hluboká
Mléčný typ	1.52	slabý					výrazný
Sklon zádě	0.71	zdvížená					sražená
Šířka zádě	1.71	úzká					široká
Z. konč. z boku	0.53	strmý					šavlovitý
Z. konč. ze zadu	0.15	úzký					široký
Úhel paznehtu	0.50	plochý					strmý
Skóre končetin	1.16	nízké					vysoké
Přední upnutí	1.71	slabé					výrazné
Zad. výška vem.	2.26	nízké					vysoká
Zad. šířka vem.	2.08	úzká					široká
Závěsný vaz	0.91	nezřetelný					výrazný
Hloubka vem.	0.68	hluboké					mělké
Rozm. struků	0.95	daleko					u sebe
Rozm. z. struků	0.39	daleko					u sebe
Délka struků	-0.52	krátké					dlouhé

Produkční život	6.9	FM\$	710
DPR	1.90	CM\$	667

SANDY-VALLEY EMERALD NXB-582

(Octoberfest x Tango)

FORTUNE x RUBICON x MORGAN



PROGENESIS FORTUNE
SANDY-VALLEY ETERNITY

- » excelentní utváření exteriéru
- » výborná produkce mléka
- » výborné mimoprodukční znaky
- » zajímavý původ

EDG RUBICON

SANDY-VALLEY MORGAN ERA	02-02	305	13 082	4.1%	539	3.5%	462 kg
Celoživotně:		21 047	4.2%	884	3.7%	789 kg	



MMM: Sandy Valley Plane Sapphire



GENOMAX



ROBOTREADY



FERTILITY FIRST

Produkcce	PH 12/2019 USA		TPI
	kg	%	
Mléko	+714		2759
Tuk	+30	+0.03	NM\$
Bílkovina	+25	+0.03	854
R %	80 %		
PTAT 2.34	Vemeno 2.58	Konč. 1.59	Porody 7.7
			SCS 2.68

Exteriér	Stád: 0	Dcer: 0	R %: 78			
Znak	3	2	1	1	2	3
Rámec	1.73	malý				velký
Konstituce	0.81	slabá				silný
Hloubka těla	0.32	mělká				hluboká
Mléčný typ	0.85	slabý				výrazný
Sklon zádě	-1.15	zdvižená				sražená
Šířka zádě	1.00	úzká				široká
Z. konč. z boku	-1.92	strmý				šavlovitý
Z. konč. ze zadu	2.14	úzký				široký
Úhel paznehtu	2.26	ploché				strmý
Skóre končetin	1.62	nízké				vyšoké
Přední upnutí	2.86	slabé				výrazné
Zad. výška vem.	3.97	nízké				» vysoká
Zad. šířka vem.	3.65	úzká				» široká
Závěsný vaz	0.64	nezřetelný				výrazný
Hloubka vem.	2.36	hluboké				mělké
Rozm. struků	0.93	daleko				u sebe
Rozm. z. struků	0.75	daleko				u sebe
Délka struků	-1.12	krátké				dlouhé

Produkční život	7.0	FM\$	813
DPR	2.40	CM\$	875

SILVERRIDGE V EUCLID NXB-622

(Supersire x Superstition)

SUPERSHOT x MCCUTCHEN x SNOWMAN



COGENT SUPERSHOT

SILVERRIDGE V MCCUT ENCHANTED	02-04	305	10 180	4.2%	425	3.1%	315 kg
Celoživotně:		40 530	4.2%	1 680	3%	1 236 kg	

DE-SU BKM MCCUTCHEN 1174

VELTHUIS S G SNOW EVENING	01-11	305	13 230	4.1%	546	3.1%	412 kg
Celoživotně:		29 004	4.1%	1 179	3.3%	955 kg	

- » výborná produkce mléka
- » vynikající utváření vemene
- » vhodný na jalovice
- » vysoký produkční život (PL)

Produkcce	PH 12/2019 USA		TPI
	kg	%	
Mléko	+894		2570
Tuk	+36	+0.02	NM\$
Bílkovina	+26	-0.01	772
R %	97 %		
PTAT 1.97	Vemeno 1.78	Konč. 0.93	Porody 7
			SCS 2.82

Exteriér	Stád: 181	Dcer: 298	R %: 94			
Znak	3	2	1	1	2	3
Rámec	2.34	malý				velký
Konstituce	0.92	slabá				silný
Hloubka těla	0.50	mělká				hluboká
Mléčný typ	0.89	slabý				výrazný
Sklon zádě	1.13	zdvižená				sražená
Šířka zádě	1.58	úzká				široká
Z. konč. z boku	0.32	strmý				šavlovitý
Z. konč. ze zadu	1.54	úzký				široký
Úhel paznehtu	1.27	ploché				strmý
Skóre končetin	1.23	nízké				vyšoké
Přední upnutí	2.63	slabé				výrazné
Zad. výška vem.	2.67	nízké				» vysoká
Zad. šířka vem.	2.46	úzká				» široká
Závěsný vaz	0.46	nezřetelný				výrazný
Hloubka vem.	2.51	hluboké				mělké
Rozm. struků	1.08	daleko				u sebe
Rozm. z. struků	0.31	daleko				u sebe
Délka struků	-1.24	krátké				dlouhé

Produkční život	5.5	FM\$	771
DPR	0.40	CM\$	775



MM: Velthuis S G Snow Evening

01-11 305 13 230 4.1% 546 3.1% 412 kg



CALVING EASE



ROBOTREADY

RONELEE FREEDOM NEO-734

(Mogul x Supersire)
MODESTY x BALISTO x FACEBOOK



- » vysoká produkce mléka i složek
- » výborné mimoprodukční znaky
- » vynikající utváření vemene
- » vysoký ekonomický index - NM
- » velmi lehké porod

Produkce		PH 12/2019 USA		TPI
		kg	%	
	Mléko	+661		2496
	Tuk	+29	+0.04	NM\$
	Bílkovina	+23	+0.03	732
R %	81 %			
PTAT 1.43	Vemeno 1.63	Konč. 1.24	Porody 5.3	SCS 2.83

Exteriér		Stád: 0	Dcer: 0	R %: 80				
Znak		3	2	1	1	2	3	
Rámec	0.44 malý							velký
Konstituce	-0.13 slabá							silný
Hloubka těla	-0.12 mělká							hluboká
Mléčný typ	0.80 slabý							výrazný
Sklon zádě	-0.50 zdvižená							sražená
Šířka zádě	-0.24 úzká							široká
Z. konč. z boku	0.95 strmý							šavlovitý
Z. konč. ze zadu	0.93 úzký							široký
Úhel paznehtu	0.94 plochý							strmý
Skóre končetin	1.32 nízké							vysoké
Přední upnutí	2.42 slabé							výrazné
Zad. výška vem.	2.14 nízké							vysoká
Zad. šířka vem.	1.97 úzká							široká
Závěsný vaz	-0.50 nezřetelný							výrazný
Hloubka vem.	1.69 hluboké							mělké
Rozm. struků	0.29 daleko							u sebe
Rozm. z. struků	-0.43 daleko							u sebe
Délka struků	0.49 krátké							dlouhé

Produkční život	6.0	FM\$	698
DPR	0.20	CM\$	750



A2A2

BACON-HILL PETY MODESTY
RONELEE BALISTO DRIFTY

DE-SU 11236 BALISTO
RONELEE FACEBOOK DARCY



MM: Ronelee Facebook Darcy

PROGENESIS GRANITE NXB-623

(McCutchen x Robust)
MONTEREY x SUPERSIRE x DIE-HARD



- » vynikající utváření exteriéru
- » velice lehké porod
- » vysoké % složek

Produkce		PH 12/2019 USA		TPI
		kg	%	
Stád	74	Mléko	+657	2589
Dcer	277	Tuk	+42	+0.14
		Bílkovina	+25	+0.05
R %	96 %			NM\$
PTAT 2.23	Vemeno 1.4	Konč. 1.07	Porody 4.9	SCS 3.04

Exteriér		Stád: 53	Dcer: 124	R %: 94				
Znak		3	2	1	1	2	3	
Rámec	1.65 malý							velký
Konstituce	1.36 slabá							silný
Hloubka těla	1.41 mělká							hluboká
Mléčný typ	1.51 slabý							výrazný
Sklon zádě	-1.28 zdvižená							sražená
Šířka zádě	2.93 úzká							široká
Z. konč. z boku	1.17 strmý							šavlovitý
Z. konč. ze zadu	1.25 úzký							široký
Úhel paznehtu	0.75 plochý							strmý
Skóre končetin	1.37 nízké							vysoké
Přední upnutí	1.74 slabé							výrazné
Zad. výška vem.	2.11 nízké							vysoká
Zad. šířka vem.	1.94 úzká							široká
Závěsný vaz	1.80 nezřetelný							výrazný
Hloubka vem.	1.19 hluboké							mělké
Rozm. struků	1.30 daleko							u sebe
Rozm. z. struků	1.37 daleko							u sebe
Délka struků	0.90 krátké							dlouhé

Produkční život	4.3	FM\$	730
DPR	0.20	CM\$	798

VIEW-HOME MONTEREY
SEAGULL-BAY SSIRE DEBRA

SEAGULL-BAY SUPERSIRE
PINE-TREE SHARLA DAPHNE

02-02	305	12 678	4.3%	541	3.3%	417 kg
Celoživotně:		48 281	4.1%	1 977	3.3%	1 611 kg



Fraeland Braemar Screenshot

01-11 148 5 619 4.1% 228 3.4% 192 kg

BOLDI V GYMNAST NXB-398

(Doorman x Dorcy)
DOORSOPEN x JABIR x EPIC



- » velmi dobré utváření exteriéru
- » delší struky
- » kasein A2A2

LADYS-MANOR DOORSOPEN

BOLDI JABIR ASTRAY 02-06 281 12 001 3.9% 473 3.4% 407 kg
Celoživotně: 12 001 3.9% 473 3.4% 407 kg

COYNE-FARMS JABIR

BOLDI V S G EPIC ASTER 02-02 305 11 114 3.6% 400 3.2% 361 kg
Celoživotně: 18 992 3.6% 689 3.2% 617 kg



Boldi V S G Epic Aste



Produkcce		PH 12/2019 USA		TPI
		kg	%	
	Mléko	+546		2545
	Tuk	+31	+0.09	NM\$
	Bílkovina	+23	+0.05	683
R %	80 %			
PTAT 2.26	Vemeno 2.03	Konč. 0.94	Porody 7.5	SCS 2.65

Exteriér		Stád: 0	Dcer: 0	R %: 78			
Znak		3	2	1	1	2	3
Rámec	2.44 malý						velký
Konstituce	1.66 slabá						silný
Hloubka těla	1.20 mělká						hluboká
Mléčný typ	1.13 slabý						výrazný
Sklon zádě	-0.13 zdvižená						sražená
Šířka zádě	2.28 úzká						široká
Z. konč. z boku	0.01 strmý						šavlovitý
Z. konč. ze zadu	1.09 úzký						široký
Úhel paznehtu	1.31 plochý						strmý
Skóre končetin	1.41 nízké						vyšoké
Přední upnutí	2.33 slabé						výrazné
Zad. výška vem.	3.47 nízké						vysoká
Zad. šířka vem.	3.19 úzká						široká
Závěsný vaz	1.25 nezřetelný						výrazný
Hloubka vem.	2.19 hluboké						mělké
Rozm. struků	-0.01 daleko						u sebe
Rozm. z. struků	0.14 daleko						u sebe
Délka struků	0.99 krátké						dlouhé

Produkční život	5.3	FM\$	619
DPR	0.40	CM\$	714

PROGENESIS HAWAI *RC NXB-538

(Kingboy x Supersire)
APPRENTICE *RC x SILVER x HALOGEN



- » RC býk
- » slušná produkce mléka při + složkách
- » výborné utváření exteriéru

ENDCO APPRENTICE

PROGENESIS SILVER HONEYSUCKLE

SEAGULL-BAY SILVER

MS OCD HALOGEN 2403 02-00 305 7 629 4.4% 338 3.4% 260 kg
Celoživotně: 7 629 4.4% 338 3.4% 260 kg



Produkcce		PH 12/2019 USA		TPI
		kg	%	
	Mléko	+641		2734
	Tuk	+38	+0.11	NM\$
	Bílkovina	+24	+0.04	895
R %	79 %			
PTAT 1.69	Vemeno 2.01	Konč. 0.76	Porody 6.5	SCS 2.61

Exteriér		Stád: 0	Dcer: 0	R %: 78			
Znak		3	2	1	1	2	3
Rámec	1.65 malý						velký
Konstituce	0.17 slabá						silný
Hloubka těla	0.14 mělká						hluboká
Mléčný typ	1.01 slabý						výrazný
Sklon zádě	1.42 zdvižená						sražená
Šířka zádě	0.81 úzká						široká
Z. konč. z boku	0.35 strmý						šavlovitý
Z. konč. ze zadu	0.67 úzký						široký
Úhel paznehtu	1.24 plochý						strmý
Skóre končetin	1.08 nízké						vyšoké
Přední upnutí	1.92 slabé						výrazné
Zad. výška vem.	3.29 nízké						vysoká
Zad. šířka vem.	3.03 úzká						široká
Závěsný vaz	0.72 nezřetelný						výrazný
Hloubka vem.	1.84 hluboké						mělké
Rozm. struků	0.28 daleko						u sebe
Rozm. z. struků	0.26 daleko						u sebe
Délka struků	-0.08 krátké						dlouhé

Produkční život	7.1	FM\$	842
DPR	2.80	CM\$	922

PROGENESIS HEMINGWAY NXB-543

(Octoberfest x Tango)

FORTUNE x JEDI x HALOGEN



PROGENESIS FORTUNE
PROGENESIS JEDI HANSOLO

- » nadprůměrná produkce mléka při plusových složkách
- » vynikající utváření exteriéru

S-S-I MONTROSS JEDI

MS OCD HALOGEN 2403	02-00	201	7 629	4.4%	338	3.4%	260 kg
	Celoživotně:		7 629	4.4%	338	3.4%	260 kg



M: Progenesis Jedi Hansolo



GENOMAX



ROBOTREADY

Produkce		PH 12/2019 USA		TPI
		kg	%	
Mléko		+832		2655
Tuk		+31	+0.00	NM\$
Bílkovina		+25	+0.00	776
R %	79 %			
PTAT 2.58	Vemeno 2.3	Konč. 0.33	Porody 6.4	SCS 2.65

Exteriér		Stád: 0	Dcer: 0	R %: 77				
Znak		3	2	1	1	2	3	
Rámec	3.04 malý							velký
Konstituce	1.96 slabá							silný
Hloubka těla	1.88 mělká							hluboká
Mléčný typ	1.76 slabý							výrazný
Sklon zádě	-0.61 zdvižená							sražená
Šířka zádě	1.22 úzká							široká
Z. konč. z boku	-1.38 strmý							šavlovitý
Z. konč. ze zadu	0.77 úzký							široký
Úhel paznehtu	1.71 plochý							strmý
Skóre končetin	0.83 nízké							vyšoké
Přední upnutí	3.22 slabé							výrazné
Zad. výška vem.	3.63 nízké							vyšoká
Zad. šířka vem.	3.34 úzká							široká
Závěsný vaz	1.17 nezřetelný							výrazný
Hloubka vem.	2.42 hluboké							mělké
Rozm. struků	1.37 daleko							u sebe
Rozm. z. struků	0.69 daleko							u sebe
Délka struků	-0.61 krátké							dlouhé

Produkční život	6.3	FM\$	758
DPR	1.90	CM\$	787

SILVERRIDGE V IMAX NEO-710

(Mogul x Gerard)

SPRING x MOGUL x SNOWMAN



WESTENRADE ALTASPRING
SILVERRIDGE V MOGUL EVON

- » vynikající utváření exteriéru
- » vysoká produkce mléka při + složkách
- » vysoký NM
- » lehké porody

MOUNTFIELD SSI DCY MOGUL

VELTHUIS S G SNOW EVENING	02-02	305	13 230	4.1%	546	3.1%	412 kg
	Celoživotně:		29 004	4.1%	1 179	3.3%	955 kg



MM: Velthuis S G Snow Evening



GENOMAX



CALVING EASE

Produkce		PH 12/2019 USA		TPI
		kg	%	
Stád	39			2583
Dcer	91	Mléko	+705	NM\$
		Tuk	+39	+0.10
		Bílkovina	+24	+0.02
R %	91 %			769
PTAT 2.41	Vemeno 2.84	Konč. 1.64	Porody 6.6	SCS 3.07

Exteriér		Stád: 9	Dcer: 10	R %: 84				
Znak		3	2	1	1	2	3	
Rámec	0.91 malý							velký
Konstituce	0.64 slabá							silný
Hloubka těla	0.52 mělká							hluboká
Mléčný typ	1.12 slabý							výrazný
Sklon zádě	0.18 zdvižená							sražená
Šířka zádě	1.32 úzká							široká
Z. konč. z boku	-0.60 strmý							šavlovitý
Z. konč. ze zadu	2.02 úzký							široký
Úhel paznehtu	1.64 plochý							strmý
Skóre končetin	1.56 nízké							vyšoké
Přední upnutí	3.13 slabé							výrazné
Zad. výška vem.	3.87 nízké							vyšoká
Zad. šířka vem.	3.56 úzká							široká
Závěsný vaz	1.03 nezřetelný							výrazný
Hloubka vem.	2.44 hluboké							mělké
Rozm. struků	1.23 daleko							u sebe
Rozm. z. struků	1.11 daleko							u sebe
Délka struků	-1.36 krátké							dlouhé

Produkční život	4.6	FM\$	746
DPR	-1.00	CM\$	780

SANDY-VALLEY JOVIAL NEA-121

BALISTO x ROBUST x PLANET



DE-SU 11236 BALISTO
SANDY-VALLEY ROBUST JADE

- » nadprůměrná vlastní plodnost
- » dobrá produkce mléka při + složkách
- » výborné utváření exteriéru, včetně umístění struků

ROYLANE SOCRA ROBUST

SANDY-VALLEY PLANE SAPPHIRE 02-00 305 15 182 3.3% 504 3.0% 450 kg
Celoživotně: 19 382 3.3% 649 3.0% 588 kg



MM: Sandy Valley Plane Sapphire
02-00 305 15 182 3.3% 504 3.0% 450 kg



Produkce		PH 12/2019 USA		TPI	
Stád	42	kg	%	2366	
Dcer	85	Mléko	+793	NMS\$ 601	
		Tuk	+31		+0.01
		Bílkovina	+29		+0.04
R %	93 %				
PTAT 1.89	Vemeno 0.64	Konč. 1.34	Porody 8	SCS 2.79	

Exteriér		Stád: 30	Dcer: 60	R %: 90			
Znak		3	2	1	1	2	3
Rámec	1.40 malý						velký
Konstituce	1.37 slabá						silný
Hloubka těla	1.33 mělká						hluboká
Mléčný typ	1.65 slabý						výrazný
Sklon zádě	-1.25 zdvižená						sražená
Šířka zádě	2.43 úzká						široká
Z. konč. z boku	1.08 strmý						šavlovitý
Z. konč. ze zadu	1.46 úzký						široký
Úhel paznehtu	1.72 plochý						strmý
Skóre končetin	1.47 nízké						vyšoké
Přední upnutí	1.26 slabé						výrazné
Zad. výška vem.	1.93 nízké						vyšoká
Zad. šířka vem.	1.78 úzká						široká
Závěsný vaz	-0.60 nezfetelný						výrazný
Hloubka vem.	-0.11 hluboké						mělké
Rozm. struků	0.09 daleko						u sebe
Rozm. z. struků	-0.39 daleko						u sebe
Délka struků	0.68 krátké						dlouhé

Produkční život	3.3	FM\$	551
DPR	-3.10	CM\$	626

COMESTAR LAUTRUST NXB-412

SUDAN x MAN-O-MAN x GOLDWYN



VA-EARLY-DAWN SUDAN
COMESTAR LAUTAMA MAN O MAN

- » výborné utváření exteriéru
- » vysoká produkce složek % i kg
- » vhodný na jalovice
- » vysoká vlastní plodnost býka
- » původ bez Mogula, Dorcyho

LONG-LANGS OMAN OMAN

COMESTAR LAUTAMA GOLDWYN 06-04 305 18 069 4.8% 865 3.2% 577 kg
Celoživotně: 54 475 4.8% 2 604 3.6% 1 981 kg



Jobert Lautrust Erika



Produkce		PH 12/2019		LPI	
Stád	152	Kg	%	3223	
Dcer	176	Mléko	+1527	Pro\$ \$2033	
Laktaci	383	Tuk	+84		+0.22
R %	95	Bílkovina	+70		+0.15
Prům. užitek. dc.	Mléko 12405	Tuk 503	Bílkovina 406		

Exteriér		Stád: 136	Dcer: 156	R%: 92%		
Znak		-10	-5	0	5	10
Utvář. exteriéru	10					
Vemeno	9					
Končetiny	11					
Mléčná síla	3					
Zád'	9					
Hloubka vemene	4 hluboké					mělké
Textura vemene	13 vazivová					jemná
Závěsný vaz	9 slabý					silný
Přední upnutí	6 slabé					silné
Rozm. př. struků	-4 od sebe					k sobě
Výška z. upnutí	7 nízké					vyšoké
Šířka zad. upnutí	3 úzké					široké
Délka struků	-1 krátké					dlouhé
Výška patky	5 nízká					vyšoká
Postoj z boku	-4 strmý					šavlovitý
Utváření zad. kon.	11 nežádoucí					žádoucí
Postoj k. zezadu	8 úzký					široký
Rámec	7 malý					velký
Šířka hrudníku	-5 úzká					široká
Hloubka těla	-6 mělká					hluboká
Hranatost	10 nevyhov.					ostrá
Úhel zádě	6 zdvižená					sražená
Šířka zádě	1 úzká					široká

Funkční znaky			
Přežitelnost	103	Dojitelnost	94
Skóre SB	102	M. temperament	94
Perzistence I.	106	Obtížnost porodů	100
Plodnost dcer	99	M. obtížnost porodů	101

JEANLU LEGOLAS NXB-315

(McCutchen x Super) (Snowman x Shottle) DN: 05.12.2014
KINGBOY x SHOTGLASS x MAN-O-MAN



- » vysoká produkce mléka
- » BB kasein

MORNINGVIEW MCC KINGBOY
 EDG LACY SHOTGLASS 748

BUTZ-BUTLER SHOTGLASS

KELLERCREST MANOMAN LACY
 02-06 305 11 716 3.8% 442 3.4% 398 kg
 Celoživotně: 11 716 3.8% 442 3.4% 398 kg



MM: Kellercrest Manoman Lacy



Produkce		PH 12/2019 USA		TPI
Stád	70	kg	%	2383
Dcer	278	Mléko	+787	
		Tuk	+23	-0.05
R %	95 %	Bílkovina	+24	+0.00
PTAT 1.37	Vemeno 1.33	Konč. 0.49	Porody 6.8	SCS 2.82

Exteriér		Stád: 51	Dcer: 137	R %: 89			
Znak		3	2	1	1	2	3
Rámec	0.65 malý						velký
Konstituce	0.55 slabá						silný
Hloubka těla	0.72 mělká						hluboká
Mléčný typ	1.58 slabý						výrazný
Sklon zádě	-1.52 zdvižená						sražená
Šířka zádě	1.00 úzká						široká
Z. konč. z boku	0.75 strmý						šavlovitý
Z. konč. ze zadu	0.30 úzký						široký
Úhel paznehtu	1.57 plochý						strmý
Skóre končetin	0.51 nízké						vysoké
Přední upnutí	1.18 slabé						výrazné
Zad. výška vem.	2.30 nízké						vysoká
Zad. šířka vem.	2.12 úzká						široká
Závěsný vaz	1.16 nezfetelný						výrazný
Hloubka vem.	-0.01 hluboké						mělké
Rozm. struků	1.20 daleko						u sebe
Rozm. z. struků	1.23 daleko						u sebe
Délka struků	-0.08 krátké						dlouhé

Produkční život	3.0	FM\$	536
DPR	1.50	CM\$	556

VOGUE MANSFIELD NXB-539

(Supersire x Super) DN: 17.9.2015
SUPERSHOT x MCCUTCHEN x SNOWMAN



- » nadprůměrná vlastní plodnost býka
- » výborné utváření exteriéru
- » vysoká produkce mléka
- » lehké porody

COGENT SUPERSHOT

SNOWBIZ MCCUTCHEN LOTTIE
 02-02 305 10 854 3.8% 416 3.2% 345 kg
 Celoživotně: 15 858 3.8% 608 3.3% 523 kg

DE-SU BKM MCCUTCHEN 1174

FREUREHAVEN FGS LUCY
 04-10 305 16 910 3.5% 588 3.1% 521 kg
 Celoživotně: 60 619 3.7% 2 221 3.1% 1 884 kg



MM: Freurhaven FGS Lucy
 04-10 305 16 910 3.5% 588 3.1% 521 kg



Produkce		PH 12/2019 USA		TPI
		kg	%	2452
	Mléko	+677		
	Tuk	+14	-0.08	576
R %	80 %	Bílkovina	+21	+0.01
PTAT 2	Vemeno 1.91	Konč. 0.94	Porody 6.4	SCS 2.65

Exteriér		Stád: 0	Dcer: 0	R %: 79			
Znak		3	2	1	1	2	3
Rámec	2.05 malý						velký
Konstituce	1.20 slabá						silný
Hloubka těla	0.45 mělká						hluboká
Mléčný typ	0.59 slabý						výrazný
Sklon zádě	0.91 zdvižená						sražená
Šířka zádě	1.06 úzká						široká
Z. konč. z boku	0.34 strmý						šavlovitý
Z. konč. ze zadu	0.97 úzký						široký
Úhel paznehtu	1.48 plochý						strmý
Skóre končetin	1.31 nízké						vysoké
Přední upnutí	2.80 slabé						výrazné
Zad. výška vem.	2.50 nízké						vysoká
Zad. šířka vem.	2.30 úzká						široká
Závěsný vaz	1.32 nezfetelný						výrazný
Hloubka vem.	2.24 hluboké						mělké
Rozm. struků	1.05 daleko						u sebe
Rozm. z. struků	0.77 daleko						u sebe
Délka struků	0.23 krátké						dlouhé

Produkční život	4.8	FM\$	558
DPR	2.70	CM\$	588



STE ODILE **MERLOT** NXB-456

(Domain x Planet)

DN: 08.10.2012

MERIDIAN x BAXTER x GOLDWYN



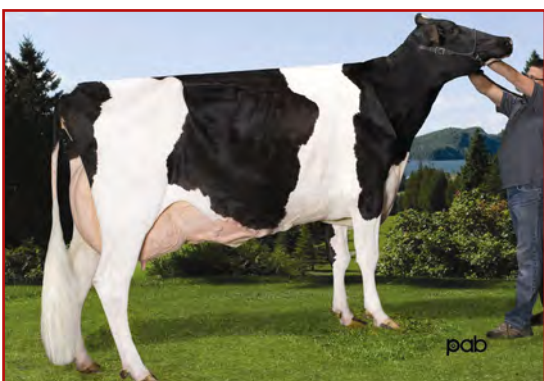
- » velmi dobrá produkce mléka při vysokých složkách
- » vysoká odolnost na mastitidy a dobré mimoprodukční znaky
- » vhodný na jalovice, delší struky
- » dvojče býka MERCURE

SULLY HART MERIDIAN

LES091 BAXTER MODEL RUBIS	08-04	305	14 997	4.2%	625	3.1%	469 kg
Celoživotně:			77 912	4.3%	3 345	3.3%	2 595 kg

EMERALD-ACR-SA T-BAXTER

LES091 GOLDWYN MODEL IRIS	03-08	305	18 570	3.7%	679	3.1%	574 kg
Celoživotně:			103 414	4.0%	4 125	3.3%	3 381 kg



MM: LES 091 Goldwyn Model Iris



Produkce		PH 12/2019		LPI
Stád	346	Kg %		2919
Dcer	653	Mléko	+977	ProS \$1461
Laktaci	1116	Tuk	+51 +0.13	
R %	98	Bílkovina	+36 +0.02	
Prům. užitek. dc.		Mléko	12603 Tuk 496 Bílkovina	399

Exteriér		Stád: 309	Dcer: 557	R%: 96%			
Znak		-10	-5	0	5	10	
Utvář. exteriéru	5						
Vemeno	7						
Končetiny	7						
Mléčná síla	-3						
Zád'	1						
Hloubka vemene	8	hluboké					mělká
Textura vemene	10	vazivová					jemná
Závěsný vaz	6	slabý					silný
Přední upnutí	6	slabé					silné
Rozm. př. struků	-2	od sebe					k sobě
Výška z. upnutí	4	nízké					vysoké
Šířka zad. upnutí	-1	úzké					široké
Délka struků	5	krátké					dlouhé
Výška patky	12	nízká					vysoká
Postoj z boku	3	strmý					šavlovitý
Utváření zad. kon.	7	nežádoucí					žádoucí
Postoj k. zezadu	-4	úzký					široký
Rámec	9	malý					velký
Šířka hrudníku	-7	úzká					široká
Hloubka těla	-7	mělká					hluboká
Hranatost	2	nevyhov.					ostrá
Úhel zadě	2	zdvížená					sražená
Šířka zadě	5	úzká					široká

Funkční znaky	
Přežitelnost	105 Dojitelnost 98
Skóre SB	104 M. temperament 99
Perzistence I.	100 Obtížnost porodů 102
Plodnost dcer	103 M. obtížnost porodů 105

STE ODILE **MILKTIME** NEO-836

(Montross x Supersire)

DN: 6.9.2016

DUKE x SUPERSHOT x MUNITION



- » vysoká produkce mléka
- » vysoký NM
- » krávy středního rámce

S-S-I MONTROSS DUKE

STE ODILE SUPERSHOT ELECTRA	02-00	305	12 800	3.9%	496	3.1%	397 kg
Celoživotně:			17 843	4.0%	708	3.2%	576 kg

COGENT SUPERSHOT

STE ODILE MUNITION ELSA	02-03	305	12 012	3.6%	435	3.1%	370 kg
Celoživotně:			23 585	3.8%	888	3.3%	773 kg



M: Ste Odile Supershot Electra

02-00 305 12 800 3.9% 496 3.1% 397 kg



Produkce		PH 12/2019 USA		TPI
		kg	%	2739
	Mléko	+1316		NM\$ 923
	Tuk	+44	-0.03	
	Bílkovina	+41	+0.01	
R %	80 %			923
PTAT 1.67	Vemeno 1.46	Konč. 0.28	Porody 7.3	SCS 2.63

Exteriér		Stád: 0	Dcer: 0	R%: 79			
Znak		3	2	1	1	2	3
Rámec	0.72	malý					velký
Konstituce	0.98	slabá					silný
Hloubka těla	0.87	mělká					hluboká
Mléčný typ	2.09	slabý					výrazný
Sklon zadě	1.53	zdvížená					sražená
Šířka zadě	1.36	úzká					široká
Z. konč. z boku	0.09	strmý					šavlovitý
Z. konč. ze zadu	0.06	úzký					široký
Úhel paznehtu	-0.13	plochý					strmý
Skóre končetin	0.54	nízké					vysoké
Přední upnutí	1.14	slabé					výrazné
Zad. výška vem.	2.97	nízké					vysoká
Zad. šířka vem.	2.73	úzká					široká
Závěsný vaz	1.23	nezfetelný					výrazný
Hloubka vem.	-0.48	hluboké					mělké
Rozm. struků	1.57	daleko					u sebe
Rozm. z. struků	1.60	daleko					u sebe
Délka struků	-1.06	krátké					dlouhé

Produkční život	6.2	FM\$	897
DPR	-1.30	CM\$	938

SANDY-VALLEY PISTON NEO-752

(Montross x Supersire)

JEDI x BALISTO x NUMERO UNO



S-S-I MONTROSS JEDI
SANDY-VALLEY BL PARADISE

- » komplexní býk - produkce i exteriér, lehké porody
- » vybalancované utváření exteriéru
- » vysoká produkce mléka při + složkách

DE-SU 11236 BALISTO

SANDY-VALLEY NU PRECIOUS 02-07 305 11 630 4.7% 548 3.6% 419 kg
Celoživotně: 14 810 4.7% 699 3.7% 545 kg



M: Sandy-Valley BI Paradise



IMMUNITY+



GENOMAX+



FERTILITY FIRST

Produkce		PH 12/2019 USA		TPI
		kg	%	
Mléko		+639		2609
Tuk		+31	+0.06	NM\$
Bílkovina		+27	+0.06	734
R %	81 %			
PTAT 2.31	Vemeno 1.91	Konč. 0.46	Porody 5.8	SCS 2.64

Exteriér		Stád: 0	Dcer: 0	R %: 80				
Znak		3	2	1	1	1	2	3
Rámec	1.60 malý							velký
Konstituce	1.41 slabá							silný
Hloubka těla	1.27 mělká							hluboká
Mléčný typ	1.43 slabý							výrazný
Sklon zádě	-1.09 zdvižená							sražená
Šířka zádě	1.20 úzká							široká
Z. konč. z boku	-1.04 strmý							šavlovitý
Z. konč. ze zadu	0.28 úzký							široký
Úhel paznehtu	1.79 plochý							strmý
Skóre končetin	0.72 nízké							vysoké
Přední upnutí	3.03 slabé							výrazné
Zad. výška vem.	2.36 nízké							vysoká
Zad. šířka vem.	2.17 úzká							široká
Závěsný vaz	0.71 nezřetelný							výrazný
Hloubka vem.	2.29 hluboké							mělké
Rozm. struků	0.78 daleko							u sebe
Rozm. z. struků	0.54 daleko							u sebe
Délka struků	-0.32 krátké							dlouhé

Produkční život	5.3	FM\$	657
DPR	0.60	CM\$	773



CALVING EASE



A2A2



SEXED

PROGENESIS PROSPEROUS NXB-544

(Tuffenuff (Day) x Mogul)

MAGNUS x SUPERSHOT x ENFORCER



WET TUFFENUFF MAGNUS
PROGENESIS SUPERSHOT PASSION

- » vysoká produkce mléka při plusových složkách
- » vynikající utváření exteriéru

COGENT SUPERSHOT

PROGENESIS ENFORCER PAT 02-03 305 13 999 3.8% 536 3.5% 492 kg
Celoživotně: 21 334 4% 862 3.8% 802 kg



MM: Progenesis Enforcer Pat

02-03 305 13 999 3.8% 536 3.5% 492 kg



GENOMAX

Produkce		PH 12/2019 USA		TPI
		kg	%	
Mléko		+847		2678
Tuk		+37	+0.04	NM\$
Bílkovina		+31	+0.05	826
R %	79 %			
PTAT 2.09	Vemeno 2.31	Konč. 0.57	Porody 8.4	SCS 2.47

Exteriér		Stád: 0	Dcer: 0	R %: 77				
Znak		3	2	1	1	1	2	3
Rámec	1.85 malý							velký
Konstituce	1.33 slabá							silný
Hloubka těla	1.29 mělká							hluboká
Mléčný typ	1.57 slabý							výrazný
Sklon zádě	0.91 zdvižená							sražená
Šířka zádě	1.39 úzká							široká
Z. konč. z boku	0.22 strmý							šavlovitý
Z. konč. ze zadu	0.58 úzký							široký
Úhel paznehtu	1.11 plochý							strmý
Skóre končetin	0.93 nízké							vysoké
Přední upnutí	3.20 slabé							výrazné
Zad. výška vem.	3.29 nízké							vysoká
Zad. šířka vem.	3.03 úzká							široká
Závěsný vaz	0.33 nezřetelný							výrazný
Hloubka vem.	2.23 hluboké							mělké
Rozm. struků	1.17 daleko							u sebe
Rozm. z. struků	0.51 daleko							u sebe
Délka struků	-0.04 krátké							dlouhé

Produkční život	5.6	FM\$	761
DPR	-1.00	CM\$	861

SILVERSTREAM **PORTER** NEO-910

RICHMOND-FD EL BOMBERO

TEMPLEDALE MOGUL PARIS	02-02	303	10 163	3.9%	398	3.1%	313 kg
	Celoživotně:		10 163	3.9%	398	3.1%	313 kg

REGANCREST ALTAIOTA

OCD JACEY 2421	02-02	305	11 740	4.4%	515	3.3%	385 kg
	Celoživotně:		25 722	4.5%	1 162	3.5%	888 kg



Germec Liasse Porte

01-10 263 10 685 4.0% 422 3.0% 322 kg



Sarra Kerry Porter

01-11 275 7 327 4.3% 315 3.5% 253 kg

- » vynikající utváření exteriéru
- » dobrá produkce mléka při vysokých složkách
- » silné dcery do produkčních stájí



Produkce		PH 12/2019 USA		TPI
Stád	161	kg	%	2622
Dcer	225	Mléko	+439	NMS 747
		Tuk	+35	
R %	91 %	Bílkovina	+16	2.69
PTAT 2.49	Vemeno 2.65	Konč. 1.6	Porody 7.4	SCS 2.69

Exteriér		Stád: 107	Dcer: 134	R %: 86			
Znak		3	2	1	1	2	3
Rámec	1.96 malý						velký
Konstituce	1.01 slabá						silný
Hloubka těla	0.97 mělká						hluboká
Mléčný typ	1.50 slabý						výrazný
Sklon zádě	1.51 zdvižená						sražená
Šířka zádě	1.41 úzká						široká
Z. konč. z boku	-1.51 strmý						šavlovitý
Z. konč. ze zadu	1.05 úzký						široký
Úhel paznehtu	2.04 plochý						strmý
Skóre končetin	2.05 nízké						vysoké
Přední upnutí	2.13 slabé						výrazné
Zad. výška vem.	4.73 nízké						vysoká
Zad. šířka vem.	4.35 úzká						široká
Závěsný vaz	1.97 nezřetelný						výrazný
Hloubka vem.	1.00 hluboké						mělké
Rozm. struků	2.03 daleko						u sebe
Rozm. z. struků	2.04 daleko						u sebe
Délka struků	-0.67 krátké						dlouhé

Produkční život	5.5	FM\$	713
DPR	1.40	CM\$	765

Produkce		PH 12/2019		LPI
Stád	145	Kg	%	3383
Dcer	184	Mléko	+973	Pro\$ \$2183
Laktací	185	Tuk	+89	
R %	94	Bílkovina	+47	+0.12
Prům. užitek. dc.	Mléko 12109	Tuk 505	Bílkovina 392	

Exteriér		Stád: 107	Dcer: 134	R%: 90%		
Znak		-10	-5	0	5	10
Utvář. exteriéru	11					
Vemeno	9					
Končetiny	12					
Mléčná síla	4					
Zád'	6					
Hloubka vemene	-1 hluboké					mělké
Textura vemene	8 vazivová					jemná
Závěsný vaz	7 slabý					silný
Přední upnutí	2 slabé					silné
Rozm. př. struků	9 od sebe					k sobě
Výška z. upnutí	13 nízké					vysoké
Šířka zad. upnutí	10 úzké					široké
Délka struků	-1 krátké					dlouhé
Výška patky	13 nízká					vysoká
Postoj z boku	-6 strmý					šavlovitý
Utváření zad. kon.	12 nežádoucí					žádoucí
Postoj k. zezadu	0 úzký					široký
Rámec	5 malý					velký
Šířka hrudníku	4 úzká					široká
Hloubka těla	-1 mělká					hluboká
Hranatost	3 nevyhov.					ostrá
Úhel zádě	6 zdvižená					sražená
Šířka zádě	6 úzká					široká

Funkční znaky			
Přežitelnost	107	Dojitelnost	100
Skóre SB	105	M. temperament	90
Perzistence I.	96	Obtížnost porodů	100
Plodnost dcer	106	M. obtížnost porodů	108

LESPERRON **SANTORIUS RC** NEO-802 (Montross x Supersire) JEDI x KINGBOY x NUMERO UNO



S-S-I MONTROSS JEDI

LESPERRON KINGBOY SANTANA	02-02	305	13 076	5.1%	671	3.4%	449 kg
Celoživotně:			16 920	5.0%	855	3.5%	595 kg
MORNINGVIEW MCC KINGBOY							
JOSEY-LLC UNO SANGARIA	02-02	305	11 881	5.2%	624	3.3%	394 kg
Celoživotně:			26 185	5.0%	1 319	3.4%	888 kg

- » vysoká produkce mléka
- » RC býk
- » delší struky



GENOMAX



RED & WHITE



CALVING EASE

Produkce		PH 12/2019 USA		TPI
		kg	%	
	Mléko	+853		2577
	Tuk	+26	-0.04	NM\$
	Bílkovina	+30	+0.03	696
R %	80 %			
PTAT 1.95	Vemeno 1.76	Konč. 0.23	Porody 7.4	SCS 2.68

Exteriér		Stád: 0	Dcer: 0	R %: 79			
Znak		3	2	1	1	2	3
Rámec	2.05 malý						velký
Konstituce	1.70 slabá						silný
Hloubka těla	1.06 mělká						hluboká
Mléčný typ	1.18 slabý						výrazný
Sklon zádě	-0.18 zdvižená						sražená
Šířka zádě	1.05 úzká						široká
Z. konč. z boku	-2.14 strmý						šavlovitý
Z. konč. ze zadu	0.27 úzký						široký
Úhel paznehtu	1.76 plochý						strmý
Skóre končetin	0.55 nízké						vysoké
Přední upnutí	1.99 slabé						výrazné
Zad. výška vem.	3.20 nízké						vysoká
Zad. šířka vem.	2.94 úzká						široká
Závěsný vaz	1.69 nezřetelný						výrazný
Hloubka vem.	1.30 hluboké						mělké
Rozm. struků	0.28 daleko						u sebe
Rozm. z. struků	0.53 daleko						u sebe
Délka struků	1.63 krátké						dlouhé

Produkční život	5.3	FM\$	649
DPR	1.70	CM\$	721

ALL.NURE **SOCIETY** NXB-510

(Robust x Planet)

SUPERSIRE x BAXTER x GOLDWYN



SEAGULL-BAY SUPERSIRE

ALL.NURE BAXTER SERENELLA	02-00	305	14 922	3.2%	483	2.8%	422 kg
Celoživotně:			27 105	3.3%	883	2.8%	769 kg
EMERALD-ACR-SA T-BAXTER							
LA FELCE SERETTA	01-11	305	13 843	3.5%	484	3.4%	464 kg
Celoživotně:			32 133	3.6%	1 172	3.3%	1 056 kg

- » vynikající vlastní plodnost býka, prověřeno na chovech v Maďarsku
- » vybalancovaný exteriér a produkce
- » delší struky

Produkce		PH 12/2019 USA		TPI
		kg	%	
Stád	113			2383
Dcer	458	Mléko	+320	NM\$
		Tuk	+19	+0.06
		Bílkovina	+10	+0.01
R %	96 %			596
PTAT 1.69	Vemeno 1.7	Konč. 1.18	Porody 6.9	SCS 2.47

Exteriér		Stád: 80	Dcer: 331	R %: 95			
Znak		3	2	1	1	2	3
Rámec	2.26 malý						velký
Konstituce	1.12 slabá						silný
Hloubka těla	0.73 mělká						hluboká
Mléčný typ	0.47 slabý						výrazný
Sklon zádě	1.22 zdvižená						sražená
Šířka zádě	1.24 úzká						široká
Z. konč. z boku	-0.44 strmý						šavlovitý
Z. konč. ze zadu	0.89 úzký						široký
Úhel paznehtu	1.46 plochý						strmý
Skóre končetin	1.71 nízké						vysoké
Přední upnutí	2.30 slabé						výrazné
Zad. výška vem.	2.25 nízké						vysoká
Zad. šířka vem.	2.07 úzká						široká
Závěsný vaz	2.25 nezřetelný						výrazný
Hloubka vem.	2.63 hluboké						mělké
Rozm. struků	-0.17 daleko						u sebe
Rozm. z. struků	0.75 daleko						u sebe
Délka struků	1.31 krátké						dlouhé

Produkční život	6.5	FM\$	573
DPR	1.30	CM\$	610



Jo-Line Society Frantic



FERTILITY FIRST



CALVING EASE

WESTCOAST SWINGMAN RED-753

(Kingboy x Supersire)

APPRENTICE *RC x DELTA x SYMPATICO



- » velmi dobrá produkce mléka při + složkách
- » velmi lehké porody
- » výborné utváření exteriéru
- » v nabídce i sexované ID
- » na RED býka vysoký NM a DWPS

ENDCO APPRENTICE

MS SOFIAS DELTA SKY

02-09 305 12 853 4.2% 543 3.3% 422 kg

Celoživotně: 16 187 4.2% 677 3.4% 545 kg

MR MOGUL DELTA 1427

SNOWBIZ SYMPATICO SOFIA



MMM: Gen I Beq Snowman Summer

02-01 305 11 725 3.5% 405 3.1% 359 kg



IMMUNITY+



ROBOTREADY



RED & WHITE

Produkce		PH 12/2019 USA		TPI
		kg	%	2650
Mléko		+606		
Tuk		+32	+0.08	NM\$
Bílkovina		+19	+0.01	839
R %	79 %			
PTAT 2.41	Vemeno 2.6	Konč. 1.57	Porody 5.6	SCS 2.61

Exteriér		Stád: 0	Dcer: 0	R %: 78
Znak		3	2	1
Rámec	1.48 malý			velký
Konstituce	-0.26 slabá			silný
Hloubka těla	0.20 mělká			hluboká
Mléčný typ	2.29 slabý			výrazný
Sklon zádě	0.92 zdvižená			sražená
Šířka zádě	0.84 úzká			široká
Z. konč. z boku	0.35 strmý			šavlovitý
Z. konč. ze zadu	1.37 úzký			široký
Úhel paznehtu	1.46 plochý			strmý
Skóre končetin	1.86 nízké			vysoké
Přední upnutí	2.63 slabé			výrazné
Zad. výška vem.	3.98 nízké			vysoká
Zad. šířka vem.	3.66 úzká			široká
Závěsný vaz	0.32 nezřetelný			výrazný
Hloubka vem.	2.53 hluboké			mělké
Rozm. struků	0.86 daleko			u sebe
Rozm. z. struků	0.33 daleko			u sebe
Délka struků	-0.88 krátké			dlouhé

Produkční život	7.4	FM\$	816
DPR	0.80	CM\$	852



GENOMAX



SEXED

SILVERRIDGE V TIMBERLAKE NEO-842

(Spring x Mogul)

IMAX x SUPERSHOT x MUNITION



- » vysoká produkce mléka
- » vysoký NM
- » lehké porody
- » krávy středního rámce

SILVERRIDGE V IMAX

SILVERRIDGE V SSHOT EARRING

02-04 305 13 760 520 3.8 491 3.6 kg

Celoživotně: 19 796 777 3.9 750 3.8 kg

COGENT SUPERSHOT

SILVERRIDGE V MUNITION EARWIG

03-08 305 16 921 3.2% 543 3.1% 523 kg

Celoživotně: 53 954 3.3% 1 774 3.1% 1 696 kg



MM: Silverridge V Munion Earwig

03-08 305 16 921 3.2% 543 3.1% 523 kg



GENOMAX



ROBOTREADY



FERTILITY FIRST

Produkce		PH 12/2019 USA		TPI
		kg	%	2736
Mléko		+966		
Tuk		+30	-0.04	NM\$
Bílkovina		+32	+0.02	889
R %	79 %			
PTAT 2.17	Vemeno 2.94	Konč. 0.69	Porody 6.2	SCS 2.84

Exteriér		Stád: 0	Dcer: 0	R %: 77
Znak		3	2	1
Rámec	0.64 malý			velký
Konstituce	0.05 slabá			silný
Hloubka těla	-0.19 mělká			hluboká
Mléčný typ	1.08 slabý			výrazný
Sklon zádě	0.28 zdvižená			sražená
Šířka zádě	1.15 úzká			široká
Z. konč. z boku	-0.39 strmý			šavlovitý
Z. konč. ze zadu	0.82 úzký			široký
Úhel paznehtu	0.74 plochý			strmý
Skóre končetin	0.72 nízké			vysoké
Přední upnutí	3.31 slabé			výrazné
Zad. výška vem.	3.72 nízké			vysoká
Zad. šířka vem.	3.42 úzká			široká
Závěsný vaz	1.34 nezřetelný			výrazný
Hloubka vem.	2.45 hluboké			mělké
Rozm. struků	1.69 daleko			u sebe
Rozm. z. struků	1.45 daleko			u sebe
Délka struků	-1.01 krátké			dlouhé

Produkční život	7.1	FM\$	859
DPR	1.00	CM\$	904

PROGENESIS TOPNOTCH NEO-773

(Montross x Supersire)

DN: 22.06.2016

JEDI x LOTTOMAX x SUPERSIRE



S-S-I MONTROSS JEDI
IHG LOTTOMAX TANIA

ROCKYMOUNTAIN LOTTOMAX
MS WELCOME SUPERSR TANIA

- » světová genomická špička
- » vynikající NM
- » lehké porody
- » delší struky

Produkce		PH 12/2019 USA		TPI
		kg	%	
	Mléko	+777		2690
	Tuk	+25	-0.02	NM\$
	Bílkovina	+29	+0.04	799
R %	79 %			
PTAT 2.13	Vemeno 2.66	Konč. 0.78	Porody 6.2	SCS 2.66

Exteriér		Stád: 0	Dcer: 0	R %: 78			
Znak		3	2	1	1	2	3
Rámec	1.03 malý						velký
Konstituce	0.84 slabá						silný
Hloubka těla	0.44 mělká						hluboká
Mléčný typ	0.71 slabý						výrazný
Sklon zádě	-0.39 zdvižená						sražená
Šířka zádě	0.41 úzká						široká
Z. konč. z boku	-2.13 strmý						šavlovitý
Z. konč. ze zadu	0.24 úzký						široký
Úhel paznehtu	1.76 plochý						strmý
Skóre končetin	0.99 nízké						vysoké
Přední upnutí	2.63 slabé						výrazné
Zad. výška vem.	3.63 nízké						vysoká
Zad. šířka vem.	3.34 úzká						široká
Závěsný vaz	2.05 nezřetelný						výrazný
Hloubka vem.	2.22 hluboké						mělké
Rozm. struků	0.57 daleko						u sebe
Rozm. z. struků	1.17 daleko						u sebe
Délka struků	0.80 krátké						dlouhé

Produkční život	7.4	FM\$	740
DPR	1.90	CM\$	828



Progenis Topnotch Oakley



PROGENESIS TOURNAMENT NXB-624

(Josuper x Shotglass)

DN: 6.9.2017

FRAZZLED x TROY x DAY



MELARRY JOSUPER FRAZZLED
BLUMENFELD TROY 4747

RIVER-BRIDGE CO-OP TROY

CO-OP BLUMEN DAY 4292

- » vysoká produkce mléka při + složkách
- » krávy středního rámce s výborně utvářeným vememem
- » NM 1000
- » DWPS 1275

Produkce		PH 12/2019 USA		TPI
		kg	%	
	Mléko	+789		2718
	Tuk	+44	+0.12	NM\$
	Bílkovina	+28	+0.03	985
R %	80 %			
PTAT 0.88	Vemeno 0.95	Konč. 0.7	Porody 7.9	SCS 2.5

Exteriér		Stád: 0	Dcer: 0	R %: 77			
Znak		3	2	1	1	2	3
Rámec	0.24 malý						velký
Konstituce	-0.13 slabá						silný
Hloubka těla	-0.13 mělká						hluboká
Mléčný typ	0.87 slabý						výrazný
Sklon zádě	1.47 zdvižená						sražená
Šířka zádě	-0.29 úzká						široká
Z. konč. z boku	-0.89 strmý						šavlovitý
Z. konč. ze zadu	0.35 úzký						široký
Úhel paznehtu	0.80 plochý						strmý
Skóre končetin	0.75 nízké						vysoké
Přední upnutí	0.61 slabé						výrazné
Zad. výška vem.	1.62 nízké						vysoká
Zad. šířka vem.	1.49 úzká						široká
Závěsný vaz	0.42 nezřetelný						výrazný
Hloubka vem.	0.29 hluboké						mělké
Rozm. struků	0.63 daleko						u sebe
Rozm. z. struků	0.72 daleko						u sebe
Délka struků	-0.18 krátké						dlouhé

Produkční život	8.4	FM\$	932
DPR	0.60	CM\$	1014



MM: Co Op Blumen Day 4292

01-11 305 9 417 4.6% 436 3.5% 334 kg



SIEMERS **U-BEST** NXB-428

(Supersire x Beacon)

JOSUPER x NUMERO UNO x SHOTTLE



- » ideální utváření vemene
- » výrazně plusové složky
- » velmi dobré mimoprodukční znaky
- » delší struky

UECKER SUPERSIRE JOSUPER

SIEMERS UNO BOMBI	02-01	305	13 680	5%	690	3.7%	501 kg
	Celoživotně:		13 680	5%	690	3.7%	501 kg

AMIGHETTI NUMERO UNO

GEN-I-BEQ SHOTTLE BOMBI	02-01	305	12 378	4.9%	607	3.4%	417 kg
	Celoživotně:		25 590	5.1%	1 300	3.3%	852 kg



M: Siemers Uno Bombi



IMMUNITY+



FERTILITY FIRST



CALVING EASE

Produkce		PH 12/2019 USA		TPI
		kg	%	
Stád	24			2672
Dcer	72	Mléko	+440	NM\$
		Tuk	+41	+0.20
		Bílkovina	+22	+0.07
R %	91 %			821
PTAT 2	Vemeno 1.31	Konč. 1.19	Porody 7.3	SCS 2.5

Exteriér		Stád: 7	Dcer: 27	R %: 85			
Znak		3	2	1	1	2	3
Rámec	1.39 malý						velký
Konstituce	1.41 slabá						silný
Hloubka těla	0.72 mělká						hluboká
Mléčný typ	0.15 slabý						výrazný
Sklon zádě	-1.34 zdvižená						sražená
Šířka zádě	1.06 úzká						široká
Z. konč. z boku	-0.97 strmý						šavlovitý
Z. konč. ze zadu	0.62 úzký						široký
Úhel paznehtu	1.74 plochý						strmý
Skóre končetin	1.52 nízké						vyšoké
Přední upnutí	1.37 slabé						výrazné
Zad. výška vem.	2.78 nízké						vyšoká
Zad. šířka vem.	2.56 úzká						široká
Závěsný vaz	0.66 nezfetelný						výrazný
Hloubka vem.	0.87 hluboké						mělké
Rozm. struků	-0.94 daleko						u sebe
Rozm. z. struků	-0.57 daleko						u sebe
Délka struků	1.24 krátké						dlouhé

Produkční život	6.2	FM\$	736
DPR	1.40	CM\$	864

LEANINGHOUSE **VINCENT** NEA-338

(Modesty x Balisto)

MAGICTOUCH x RUBICON x SUPERSIRE



- » A2A2 býk s BB kaseinem
- » krásy středního rámce
- » vynikající utváření vemene
- » vysoký index DWPS

S-S-I MODESTY MAGICTOUCH

IHG RUBICON MER 9794

EDG RUBICON

ROORDA SS MERRITT 15889	02-01	305	11 390	5.8%	663	3.2%	367 kg
	Celoživotně:		11 390	5.8%	663	3.2%	367 kg



GENOMAX



ROBOTREADY



A2A2

Produkce		PH 12/2019 USA		TPI
		kg	%	
Stád	24			2788
Dcer	72	Mléko	+371	NM\$
		Tuk	+39	+0.21
		Bílkovina	+24	+0.11
R %	77 %			939
PTAT 2.01	Vemeno 2.58	Konč. 2.36	Porody 7.5	SCS 2.75

Exteriér		Stád: 0	Dcer: 0	R %: 74			
Znak		3	2	1	1	2	3
Rámec	0.30 malý						velký
Konstituce	0.25 slabá						silný
Hloubka těla	0.02 mělká						hluboká
Mléčný typ	0.51 slabý						výrazný
Sklon zádě	-0.76 zdvižená						sražená
Šířka zádě	0.16 úzká						široká
Z. konč. z boku	0.27 strmý						šavlovitý
Z. konč. ze zadu	2.57 úzký						široký
Úhel paznehtu	1.24 plochý						strmý
Skóre končetin	2.22 nízké						vyšoké
Přední upnutí	2.79 slabé						výrazné
Zad. výška vem.	3.32 nízké						vyšoká
Zad. šířka vem.	3.05 úzká						široká
Závěsný vaz	0.86 nezfetelný						výrazný
Hloubka vem.	1.88 hluboké						mělké
Rozm. struků	1.58 daleko						u sebe
Rozm. z. struků	1.46 daleko						u sebe
Délka struků	-0.64 krátké						dlouhé

Produkční život	7.2	FM\$	824
DPR	1.20	CM\$	993

DRTTE NEMOCI

Antibiotika se používají k léčbě, neřeší zdravotní problémy stáda.

Navíc jejich používání zvyšuje další rezistenci mikroorganismů. Nyní můžete využít přirozenější způsob obrany. Před 20 lety jsme začali pracovat na genetickém řešení a vytvořili jsme program Immunity +[®]. Využijte výhodu Immunity +[®] a budete proti nemocem bojovat naší genetikou díky vyšší imunitě celého stáda.

Dcery s vysokou imunitní odpovědí mají o 30% méně onemocnění než jejich průměrně reagující vrstevnice!



Immunity+[®]

DN: 25.03.2013

AHLEM GENOMINATOR JTP-078

MARVEL x LEGAL x ACTION



- » výborné utváření exteriéru
- » výborná vlastní plodnost

ALL LYNNS VALENTINO MARVEL
AHLEM LEGAL VETTE 37469

TOLLENAARS IMPULS LEGAL 233
AHLEM ACTION VETTE 33188



Ahlem Legal Vette 37469



Produkce		PH 12/2019 USA		PTI
Stád	251	lbs	%	99
Dcer	1811	Mléko	+17	NM\$ 305
		Tuk	+32	
R %	99 %	Bílkovina	+13	0.06
PTAT 1.8				SCS 2.76

Exteriér		Stád: 137		Dcer: 731		R%: 98%	
Znak		3	2	1	1	2	3
Rámec	1.40 malý						velký
Konstituce	0.30 slabá						silný
Mléčný typ	1.40 slabý						výrazný
Sklon zádě	-0.30 zdvižená						sražená
Šířka zádě	0.60 úzká						široká
Z. konč. z boku	0.10 strmý						šavlovitý
Úhel paznehtu	0.90 plochý						strmý
Přední upnutí	1.70 slabé						výrazné
Zad. výška vem.	1.20 nízké						vysoká
Zad. šířka vem.	1.00 úzká						široká
Závěsný vaz	0.90 nezřetelný						výrazný
Hloubka vem.	2.20 hluboké						mělké
Rozm. struků	-0.20 daleko						u sebe
Délka struků	-0.40 krátké						dlouhé

Produkční život	3.9	FM\$	253
DPR	-1.5	CM\$	330

DN: 13.03.2015

MIR ABSOLUTE TMB-069

ANIBAL x HURAY



Produkce		PH 8/2019 USA		GPTI
Stád		lbs	%	139
Dcer		Mléko	+493	NM\$ 368
		Tuk	+27	
R %	63 %	Bílkovina	+32	0.07
PTAT -0.1		Porody 5.1		SCS 2.8

Exteriér		Stád:		Dcer:		R%: 62%	
Znak		3	2	1	1	2	3
Rámec	0.20 malý						velký
Konstituce	0.10 slabá						silný
Mléčný typ	0.00 slabý						výrazný
Sklon zádě	1.70 zdvižená						sražená
Šířka zádě	-0.30 úzká						široká
Z. konč. z boku	0.40 strmý						šavlovitý
Z. konč. ze zadu	-0.20 úzký						široký
Úhel paznehtu	0.30 plochý						strmý
Přední upnutí	-0.70 slabé						výrazné
Zad. výška vem.	0.40 nízké						vysoká
Zad. šířka vem.	-0.10 úzká						široká
Závěsný vaz	0.70 nezřetelný						výrazný
Hloubka vem.	-0.50 hluboké						mělké
Rozm. struků	1.20 daleko						u sebe
Délka struků	0.20 krátké						dlouhé

Produkční život	3.5	FM\$	301
PG Rate	1.7	CM\$	400



TOP USA 12/2019 dle TPI (PH jsou přepočteny na kg!)

Poř.	Jméno	Číslo býka	Otec x Otec matky	Kg B	Kg T	Kg M	FE	% R	SCS	PL	FI	Typ	Vern.	Kon.	BCS	TPI
1	AOT SILVER HELIX	14HO07770	SILVER x SUPERSIRE	38	65	1087	295	99	3.0	3.9	0.0	2.05	1.67	1.00	0.43	2869G
2	BOMAZ ALTATOPSHOT	11HO11779	SUPERSHOT x EMBASSY	36	49	966	254	98	2.7	7.4	1.4	0.93	0.83	0.17	0.16	2801G
3	MR RUBICON DYNAMO	551HO03416	RUBICON x ROBUST	34	41	987	220	90	2.7	7.0	-0.4	2.04	2.19	1.59	0.00	2784G
4	S-S-I JOSUPER ROCKETFIRE	7HO13454	JOSUPER x STERLING	42	35	1362	208	96	2.8	8.1	0.9	1.69	1.47	0.52	1.02	2762G
5	PINE-TREE BURLEY	29HO18225	BOASTFUL x ALTAOAK	28	50	760	235	99	2.9	6.0	1.7	1.50	1.16	1.63	-0.24	2760G
6	EDG RUBICON	151HO00681	MOGUL x ROBUST	25	52	554	224	99	2.8	6.5	-0.6	2.15	1.66	2.53	0.55	2743G
7	WET RODGERS MYLES	14HO07804	RODGERS x MOGUL	29	31	780	174	96	2.7	6.0	2.0	2.16	2.66	1.53	0.43	2730G
8	PEAK HOTLINE	97HO41774	ALTAHOTROD x MOGUL	29	47	681	208	95	2.9	2.7	-1.2	3.45	3.00	2.29	1.63	2727G
9	WELCOME SILVER GRIFF	14HO07796	SILVER x SUPERSIRE	31	53	629	260	96	3.1	4.2	0.8	1.56	1.79	1.23	-0.30	2725G
10	S-S-I MONTROSS DUKE	250HO13267	MONTROSS x SUPERSIRE	42	60	1293	283	99	2.8	3.5	-2.8	2.13	2.01	-0.07	1.11	2722G
11	MELARRY JOSUPER FRAZZLED	7HO12788	JOSUPER x SHOTGLASS	27	43	952	201	99	2.4	7.8	0.1	1.36	1.92	0.48	-0.09	2717G
12	IHG ABS JERICHO	29HO18110	JOSUPER x MOGUL	30	46	801	217	94	2.7	5.6	-0.4	2.20	2.30	0.80	0.90	2713G
13	MR MCCUT DANTE 1407	203HO01513	MCCUTCHEN x ROBUST	40	46	1234	250	99	2.9	4.6	-1.5	2.32	1.52	0.70	0.18	2713G
14	MR MOGUL DELTA 1427	203HO01468	MOGUL x ROBUST	24	39	719	201	99	2.9	7.2	1.2	2.16	2.81	1.44	-1.35	2709G
15	BOMAZ ALTAROBSON	11HO11778	RUBICON x BOB	23	39	170	178	90	2.8	7.3	3.6	1.59	1.09	1.26	1.78	2704G
16	TRIPLECROWN JW MATTERS	200HO10729	OCTOBERFEST x MOONRAY	30	41	888	203	96	2.7	6.4	1.3	1.23	1.48	0.84	0.46	2703G
17	WET TUFFENUFF MAGNUS	1HO11669	TUFFENUFF x MOGUL	35	45	901	239	97	2.8	3.9	-1.3	2.27	3.00	0.77	0.06	2703G
18	L-L-M-DAIRY POND PASSAT	7HO12659	PONDER x MOGUL	25	44	774	204	97	2.9	7.6	2.5	1.05	1.62	0.58	-0.41	2699G
19	SIEMERS BLOOMFIELD	777HO10693	DELTA x NUMERO UNO	13	48	126	186	94	2.8	5.9	2.5	2.24	2.89	0.79	-0.06	2698G
20	DE-SU MILLINGTON 12074	7HO12421	MILES x SHAMROCK	27	52	699	236	99	2.6	4.0	0.4	1.88	1.60	0.87	-0.30	2697G
21	HURTGENLEA YDR OUTSIDERS	7HO12819	YODER x SUPERSIRE	31	44	1022	206	97	2.8	5.5	0.3	1.74	1.58	1.48	0.84	2697G
22	SANDY-VALLEY EVEREST	7HO12821	YODER x MORGAN	28	55	676	247	97	2.7	6.1	0.8	0.72	0.93	0.28	-0.07	2695G
23	UECKER SUPERSIRE JOSUPER	29HO17553	SUPERSIRE x BEACON	41	48	1408	236	99	2.8	6.2	-1.6	1.42	1.22	-0.15	1.25	2689G
24	SILVERRIDGE V EUGENIO	200HO10549	SUPERSHOT x CUTCHEN	27	32	941	151	97	2.7	6.3	1.1	2.47	2.58	1.00	1.36	2681G
25	ABS ROWDY	29HO17947	JOSUPER x MOGUL	38	49	1205	249	98	2.8	6.9	-0.2	0.94	0.64	-0.76	0.10	2678G
26	CO-OP TROY PILEDRIVER	1HO12786	TROY x SUPERSIRE	44	52	1529	274	98	3.2	4.3	-3.6	2.12	1.50	1.71	0.07	2674G
27	SIEMERS U-BEST	200HO10694	JOSUPER x NUM UNO	22	41	440	175	91	2.5	6.2	1.8	2.00	1.31	1.19	1.50	2672G
28	PEAK ALTAAMULET	11HO11725	JOSUPER x MOGUL	32	34	1026	189	97	2.8	5.7	-0.5	2.22	2.93	1.24	0.23	2670G
29	CO-OP AARDEMA TRACER	1HO11926	JOSUPER x MAURICE	33	41	987	195	95	2.6	6.6	-0.3	1.14	2.09	-0.17	1.69	2667G
30	BOMAZ ALTAUPSHOT	11HO11781	SUPERSHOT x EMBASSY	35	44	1130	231	96	2.9	6.1	1.7	0.81	0.78	-0.36	-0.38	2665G
31	DE-SU 13050 SPECTRE	29HO18208	YODER x SUPERSIRE	28	56	757	248	90	2.9	5.1	0.4	1.25	0.77	0.39	0.02	2656G
32	SILVERRIDGE V ETESIAN	200HO10606	SUPERSHOT x CUTCHEN	27	32	1019	154	90	2.8	6.1	1.5	2.55	2.13	1.25	0.81	2655G
33	PLAIN-KNOLL YODR INFERNO	7HO12864	YODER x SNOWMAN	18	37	418	162	94	2.8	6.9	2.7	1.81	2.44	1.67	0.17	2653G
34	DE-SU 12779 ENZO	29HO18016	JOSUPER x KRUNCH	26	30	986	160	93	2.7	7.5	1.6	1.83	2.36	1.49	-0.23	2649G
35	S-S-I KINGPIN PHANTOM	7HO13334	KINGPIN x SUPERSIRE	37	48	1024	240	98	2.8	2.9	-1.8	2.22	1.68	0.56	1.10	2648G
36	ABS RAIDEN	29HO17941	JOSUPER x MOGUL	26	48	915	219	98	2.7	6.8	-0.6	1.04	1.97	-0.30	-0.66	2646G
37	WOODCREST MOGUL YODER	7HO12266	MOGUL x PLANET	22	46	463	211	99	3.0	5.1	1.4	1.52	1.91	1.30	-0.62	2646G
38	MR MOGUL DENVER 1426	151HO00690	MOGUL x ROBUST	35	48	1093	240	99	3.1	2.9	-1.5	2.09	2.85	0.91	-0.12	2644G
39	PINE-TREE VERONA	29HO18197	SPRING x SUPERSIRE	23	41	408	198	92	2.8	4.9	1.6	1.57	1.91	1.03	0.02	2638G
40	OCD JOSUPER ZAMBONI	7HO12837	JOSUPER x MOGUL	28	35	867	184	93	2.7	5.3	-0.4	2.44	2.61	1.35	0.01	2636G
41	DE-SU 12693 SKYFALL	29HO17918	JOSUPER x MCCUTCHEN	21	46	578	191	98	2.7	6.6	1.3	1.29	1.33	1.10	0.33	2635G
42	SANDY-VALLEY CALVON	777HO10574	BOMBERO x MORGAN	24	34	688	165	92	2.5	6.4	1.1	1.67	1.84	0.63	0.47	2635G
43	CLEAR-ECHO SUMO 569	7HO12801	SUPERSHOT x NUM UNO	32	32	910	191	96	2.9	6.1	2.8	1.08	0.94	0.72	0.04	2629G
44	MR NOM DECKER 54304	151HO03142	NOMINEE x ROBUST	33	35	822	216	96	2.7	7.0	1.8	0.63	0.91	-0.37	-0.65	2629G
45	BACON-HILL HURRICANE	14HO07714	CHOPS x SHOTGLASS	22	40	629	173	98	2.7	2.9	1.0	2.32	3.16	1.16	0.75	2628G
46	PEAK ACCELRENOWN	14HO07811	DONATELLO x MOGUL	17	36	487	145	97	2.9	4.8	1.5	2.74	3.07	1.62	0.81	2628G
47	PEAK LIGERO	97HO41744	YODER x SUPERSIRE	25	42	687	199	94	2.9	5.1	1.8	1.21	1.32	1.56	-0.22	2628G
48	PEAK ALTATURNKEY	11HO11718	WICKHAM x RANSOM	22	47	483	213	97	2.9	5.9	1.6	1.62	1.38	0.58	-0.58	2626G
49	SILVERSTREAM PORTER	200HO10532	BOMBERO x MOGUL	16	36	439	143	92	2.7	5.5	1.8	2.49	2.65	1.60	0.79	2622G
50	OCD SPRING SAMURI	7HO12897	SPRING x SUPERSIRE	23	39	386	183	95	2.9	5.8	2.1	2.00	1.71	0.81	0.70	2618G
51	WET TATUM MITCHELL	7HO12778	TATUM x MOGUL	25	42	936	182	96	2.9	2.6	0.6	3.03	2.52	1.74	0.53	2617G

TOP USA 12/2019 dle TPI (PH jsou přepočteny na kg!)

Poř.	Jméno	Číslo býka	Otec x Otec matky	Kg B	Kg T	Kg M	FE	% R	SCS	PL	FI	Typ	Vern.	Kon.	BCS	TPI
52	SEAGULL-BAY RIVERWIND	29HO18217	YODER x JACEY	20	36	439	167	90	2.9	6.0	2.2	1.65	2.30	1.30	0.32	2613G
53	FUSTEAD TANGO LYLAS	7HO12597	TANGO x MOGUL	20	41	623	180	99	2.8	4.1	3.0	1.75	1.72	1.20	-0.27	2612G
54	BEN-AKERS SLUGGER	29HO18244	ALTASPRING x BOOKEM	18	35	425	166	90	2.8	5.0	2.4	1.50	2.59	1.50	-0.56	2609G
55	DE-SU ALTALEAF	11HO11478	ALTAOAK x TRIGGER	30	41	1072	191	99	2.7	4.3	-0.5	2.36	1.60	1.25	0.67	2605G
56	BLUMENFELD SPRING WRENCH	1HO11959	SPRING x HEADLINER	27	33	598	186	94	3.1	4.3	2.2	1.86	2.17	1.18	0.02	2603G
57	PLAIN-KNOLL S-S-I JAGUAR	7HO13504	JOSUPER x MOGUL	30	44	675	214	93	2.8	5.5	-1.5	1.63	1.77	0.85	0.87	2601G
58	BRYHILL ALTAHOTSHOT	11HO11523	PRIDE x CAMERON	21	43	683	178	99	2.9	7.0	1.6	1.13	1.73	0.85	0.46	2599G
59	MR JACEY DECOY 57578	203HO03005	JACEY x ROBUST	42	25	1271	207	98	2.7	5.6	0.7	1.09	1.03	0.86	-0.85	2599G
60	SEAGULL-BAY SR STARDUST	29HO18215	ALTASPRING x JACEY	21	33	401	168	90	2.8	4.6	2.6	1.48	2.22	1.68	0.02	2595G
61	ENDCO APPRENTICE	200HO10648	KINGBOY x SUPERSIRE	25	31	778	167	97	2.6	6.0	1.4	1.72	1.87	0.49	-0.12	2594G
62	WELCOME JACEY DONOTI	1HO11394	JACEY x GRAFEETI	22	35	495	166	98	2.5	5.3	1.5	1.57	1.96	1.63	0.50	2594G
63	TRIPLECROWN GATEDANCER	1HO11670	1STCLASS x SUPERSIRE	32	37	755	229	99	3.1	4.1	-0.1	1.67	2.92	-0.56	-1.60	2593G
64	MR SALVATORE RC	534HO00061	SUPERSH. x SYMPATICO	24	32	898	145	96	2.6	6.9	-0.2	2.29	1.90	2.06	0.92	2591G
65	NO-FLA ALTACRAIG	11HO11749	STOIC x SUPERSIRE	25	31	559	167	97	2.6	7.0	0.8	1.66	1.96	1.00	0.44	2590G
66	PROGENESIS GRANITE	200HO10616	MONTREY x SUPERSIRE	26	42	658	187	96	3.0	4.3	0.7	2.23	1.40	1.07	1.26	2589G
67	COOKIECUTTER HARPER	29HO17747	BALISTO x EPIC	26	36	255	198	96	2.8	4.5	0.5	2.03	1.54	2.03	0.50	2588G
68	PLAIN-KNOLL KING ROYAL	7HO12787	KINGBOY x MOGUL	22	34	389	164	97	3.0	2.7	0.4	3.37	3.12	2.13	0.85	2587G
69	PROGENESIS ORION	777HO10457	KINGBOY x MOGUL	22	34	861	146	98	2.7	4.2	1.4	2.86	2.58	1.06	0.68	2587G
70	SYNERGY SECOYA	29HO18263	DELTA x SUPERSIRE	21	28	629	148	90	2.7	7.2	1.8	1.61	2.77	0.55	-0.24	2587G
71	OCD MONTROSS LAIDLAW	7HO12697	MONTROSS x SUPERSIRE	38	41	1240	235	96	2.9	2.1	-1.6	2.20	1.93	1.23	-0.59	2586G
72	PROGENESIS DEPART	200HO10398	BOMBERO x SUPERSIRE	21	40	594	173	95	2.5	5.6	-0.1	2.00	2.00	0.92	0.53	2585G
73	NO-FLA BARCLAY	1HO11647	SUPERSIRE x MASSEY	24	42	775	188	97	2.7	6.8	0.7	0.64	1.38	1.00	0.06	2584G
74	ABS MANSFIELD	29HO18006	SUPERSHOT x MASSEY	38	27	1098	187	97	2.8	5.1	0.2	1.82	1.63	-0.20	0.67	2582G
75	AOT HAROLDO	14HO07801	SPRING x SUPERSIRE	20	40	370	182	92	2.8	4.6	1.7	1.87	2.17	0.29	0.19	2582G
76	WEIGELINE JACEY TABASCO	1HO11376	JACEY x BOOKEM	39	29	1071	195	99	2.7	4.2	1.0	1.55	0.82	0.55	0.55	2582G
77	CHARPENTIER BUBBLEBOX	200HO10626	JOSUPER x MOGUL	24	33	833	155	96	2.8	7.0	0.8	1.44	2.49	1.21	0.35	2581G
78	S-S-I PLUTO PRIZEMAN	7HO13354	PLUTO x MOONRAY	23	34	474	166	95	3.0	5.6	3.1	1.58	1.55	0.30	0.52	2581G
79	SANDY-VALLEY DIFFERENCE	7HO12614	MONTROSS x GABOR	25	33	942	164	98	2.9	4.6	-0.2	2.67	3.22	1.45	-0.10	2581G
80	BOMAZ ZIGZAG	29HO18267	SILVER x ALTAEMBASSY	29	47	846	228	94	2.9	4.5	-1.9	1.56	1.53	1.07	-0.48	2580G
81	COMYN-PBCD JITTERS	29HO18167	JOSUPER x PETRONE	25	26	900	126	90	2.8	6.8	3.3	1.34	1.84	0.55	1.36	2580G
82	ENDCO SUPERHERO	534HO00052	SUPERSHOT x NUM UNO	22	25	485	131	97	2.6	6.9	3.0	1.88	2.05	0.15	1.12	2580G
83	SANDY-VALLEY CENTER	200HO10522	BOMBERO x MOGUL	23	46	584	196	92	2.8	5.0	-0.1	1.53	1.61	0.42	0.65	2580G
84	WILRA BIXBY	29HO18109	SILVER x SUPERSIRE	19	48	442	216	97	2.8	4.6	-1.5	2.03	2.83	1.60	-1.59	2580G
85	SEAGULL-BAY-MJ APPLEJAX	29HO18158	SUPERSHOT x NUM UNO	24	27	548	146	90	2.6	5.7	3.4	1.25	1.41	0.56	0.83	2579G
86	SIMPLE-DREAMS CAUTION	29HO18186	JOSUPER x JACEY	28	24	773	128	92	2.7	6.8	0.9	2.13	2.09	1.15	2.18	2579G
87	LISMORE KNGBOY TUBB 6198	551HO03305	KINGBOY x SUPERSIRE	26	35	890	155	93	2.7	2.5	0.4	2.74	2.61	0.49	1.59	2578G
88	PLAIN-KNOLL JSR ADVANCE	7HO12868	JOSUPER x MOGUL	28	39	582	207	92	3.0	5.5	-0.6	1.85	2.01	1.34	-0.15	2578G
89	S-S-I SHAMROCK MYSTIC	7HO11395	SHAMROCK x SHOTTLE	21	29	532	149	99	2.7	8.7	5.5	0.60	0.44	-0.35	0.10	2578G
90	WILRA COLEMAN	29HO18077	JOSUPER x SHAMROCK	19	50	639	203	97	2.9	6.8	1.8	0.61	1.11	-0.57	-0.42	2577G
91	LARCREST COLLUDE	29HO17784	BALISTO x ROBUST	22	26	293	159	99	2.6	6.0	2.1	1.75	2.28	0.60	-0.37	2576G
92	DE-SU ROCKFORD 12250	7HO12545	RODGERS x SHAMROCK	20	39	556	172	95	2.6	7.6	2.8	0.37	0.79	0.71	0.17	2574G
93	MYR-MATT MOGUL PLATINUM	1HO11096	MOGUL x SUPER	25	37	699	179	99	2.8	3.8	1.0	1.94	1.95	1.52	0.09	2574G
94	S-S-I ULMER URIAH	7HO13378	ULMER x MOONRAY	17	38	365	161	95	2.8	4.8	1.5	1.93	2.54	0.59	0.30	2574G
95	JALTAOAK	182HO00922	ALTAOAK x FACEBOOK	27	45	623	206	88	2.9	3.3	0.8	1.36	1.17	0.85	0.80	2573G
96	MR PRE DIRECTOR 57512	151HO01602	PREDESTINE x ROBUST	21	25	300	149	98	2.8	7.6	2.9	1.40	1.96	0.24	0.02	2573G
97	SEAGULL-BAY JO DANCER	29HO18018	JOSUPER x HEADLINER	26	49	549	222	98	2.6	6.0	-0.3	1.18	0.86	-0.42	0.54	2573G
98	SANDY-VALLEY EFFUSIVE	777HO10589	PURE x MORGAN	33	48	1096	239	95	3.0	4.5	-1.7	1.47	1.22	-0.02	-0.56	2572G
99	SILVERRIDGE V EUCLID	777HO10550	SUPERSHOT x CUTCHEN	26	36	895	165	97	2.8	5.5	0.4	1.97	1.78	0.93	1.09	2570G
100	MER-JAMES TARNISH 1220	151HO03161	SUPERSHOT x CUTCHEN	36	33	919	182	97	2.8	3.6	-0.2	2.26	1.35	1.31	2.14	2569G
101	ROSYLANE-LLC SPOCK	29HO18182	SILVER x SUPERSIRE	18	52	276	205	97	2.8	5.0	-0.6	1.72	1.70	1.36	0.59	2569G
102	OCD YODER CYCLONE	7HO12858	YODER x NUMERO UNO	12	33	123	142	94	2.7	6.3	3.9	1.41	1.95	0.67	-0.10	2568G

TOP USA 12/2019 dle TPI (PH jsou přepočteny na kg!)

Poř.	Jméno	Číslo býka	Otec x Otec matky	Kg B	Kg T	Kg M	FE	% R	SCS	PL	FI	Typ	Vern.	Kon.	BCS	TPI
103	PEAK ALTAPAINTER	11HO11631	DAVINCI x NUM UNO	21	24	237	143	98	2.7	6.3	2.0	2.11	2.19	1.13	0.43	2568G
104	WEBB-VUE MARKLEY 2183	7HO12722	MONTROSS x GABOR	32	36	1011	178	98	2.8	3.9	0.0	2.04	2.04	0.58	1.59	2568G
105	TEEMAR ASTON	29HO18076	JOSUPER x MAURICE	32	42	1022	204	92	2.8	6.1	0.0	0.86	0.58	0.89	0.62	2567G
106	MR REF DYNAMITE 54400	203HO03281	REFLECTOR x ROBUST	34	28	832	188	94	2.9	6.8	0.7	1.13	1.06	0.68	0.00	2562G
107	S-S-I DAMARIS WINSTON	7HO13326	DAMARIS x MOONRAY	31	26	961	178	96	3.1	6.3	1.4	1.41	1.98	0.54	-0.83	2562G
108	SYRYCZUK SILVR BLOWTORCH	1HO11905	SILVER x ALTAOAK	22	31	540	137	99	2.5	5.4	1.3	1.63	1.68	1.40	1.92	2562G
109	VIEW-HOME MANDATE	777HO10196	DAY x ROBUST	28	43	854	218	99	2.7	4.3	-0.3	1.77	1.26	-0.36	-1.02	2562G
110	HIGHERRANSOM AZOR	7HO12605	MONTROSS x NUM UNO	25	27	751	159	98	2.9	4.9	2.6	1.41	2.93	0.04	-0.76	2560G
111	S-S-I DAMARIS PHILLIPS	7HO13338	DAMARIS x SHAN	20	39	261	181	95	2.9	6.2	1.1	1.34	1.91	1.61	0.34	2559G
112	MR OAK DIXON 57482	151HO01611	ALTAOAK x ROBUST	32	39	883	210	96	2.8	4.8	-0.9	1.69	1.36	0.45	0.10	2558G
113	OCD SPRING SLAMDUNK	7HO12899	SPRING x SUPERSIRE	20	32	479	145	93	2.6	5.2	1.3	2.25	2.34	0.27	1.04	2558G
114	PINE-TREE JUMPSHOT	29HO18054	JOSUPER x SUDAN	24	40	641	187	98	2.8	6.4	0.8	1.23	1.42	0.48	0.18	2558G
115	LANGS-TWIN-B FOX SLY	7HO12929	FOXSONG x JACEY	21	26	647	133	91	2.5	5.2	3.6	1.54	1.56	0.95	0.36	2557G
116	PEAK ALFLYWHEEL	11HO11720	MONTEREY x SUPERSIRE	25	34	491	169	98	2.8	5.1	1.1	1.83	1.30	1.14	1.00	2557G
117	AOT HIPHOP	7HO12902	MONTEREY x SUPERSIRE	19	29	438	134	90	3.0	4.9	1.7	2.71	2.88	1.06	0.81	2556G
118	S-S-I MONTROSS PREMIUM	7HO13262	MONTROSS x NUM UNO	25	42	679	183	99	2.8	3.6	0.0	2.46	2.18	1.40	0.96	2554G
119	BUSH-BROS JAMOCHA	29HO18189	JOSUPER x MOGUL	30	45	755	214	91	3.0	4.3	-0.1	1.18	0.98	0.62	0.96	2553G
120	PLAIN-KNOLL FOXHOLE10128	7HO12742	MONTROSS x SHAMROCK	36	43	1150	217	95	2.9	3.9	-0.9	0.82	1.23	0.50	1.07	2553G
121	VIEW-HOME LITTLEROCK	777HO10195	CASHCOIN x ROBUST	27	29	637	194	99	2.7	7.1	2.5	0.73	1.15	-0.55	-1.71	2553G
122	S-S-I MONTROSS JEDI	7HO13250	MONTROSS x SUPERSIRE	38	17	1140	152	99	2.7	6.0	1.5	1.57	1.73	-0.33	1.00	2552G
123	PEN-COL SS AMBITION	7HO12450	SUPERSIRE x OBSERVER	31	39	994	205	99	2.7	5.4	-1.7	1.37	1.54	0.34	-0.13	2551G
124	PINE-TREE TRUTH	29HO18057	MONTEREY x CAMERON	13	28	274	113	93	2.9	5.8	1.9	2.72	3.07	2.01	0.86	2550G
125	MR DDS RUBI-HAZE 54682	151HO03206	RUBICON x NUMERO UNO	18	34	284	155	90	2.7	6.1	1.2	1.98	1.49	1.40	0.61	2548G
126	MR MOGUL DION 15008	203HO01470	MOGUL x ROBUST	24	32	395	195	99	2.6	5.5	1.3	0.87	1.79	0.53	-1.60	2548G
127	MR COIN DRACO 15006	151HO00698	CASHCOIN x ROBUST	29	26	844	173	99	2.8	7.5	1.2	1.27	2.55	-1.06	-0.98	2547G
128	S-S-I RODGERS MESSENGER	7HO13216	RODGERS x SNOWMAN	25	36	654	171	98	2.6	4.9	0.9	1.10	1.02	1.32	1.10	2547G
129	SEAGULL-BAY SILVR KIMBALL	29HO18073	SILVER x NUMERO UNO	13	25	89	114	96	2.9	6.2	2.6	2.30	3.46	1.53	0.71	2547G
130	OCD TOPROCK DELHI	7HO12509	ALTATOPROCK x DORCY	23	20	818	123	95	2.8	6.1	3.0	1.88	2.53	0.83	-0.10	2546G
131	VIEW-HOME MONTGOMERY	7HO12484	CASHCOIN x ROBUST	25	26	873	160	95	2.7	6.6	1.5	1.80	2.01	-0.11	-1.13	2545G
132	COOKIECUTTER SS HASHTAG	7HO12796	SUPERSHOT x DAY	28	33	839	160	95	2.9	4.2	-0.7	2.75	2.34	1.22	1.59	2544G
133	ABS BENSON	29HO17913	MONTROSS x MASSEY	27	39	766	202	95	2.7	5.2	0.3	0.85	1.91	0.15	-0.71	2541G
134	T-SPRUCE SUPRSHT WIGGINS	7HO12724	SUPERSHOT x GALAXY	35	20	883	156	95	2.9	4.6	0.9	2.33	2.16	0.03	1.01	2541G
135	PEAK ACCELFORCE	14HO07780	JOSUPER x MOGUL	25	33	943	169	96	2.9	5.8	1.4	1.44	1.70	0.83	-0.59	2540G
136	PRIDE SPARK TRUMP 284	7HO12872	SPARK x BOOKEM	26	30	901	169	94	2.6	6.7	0.4	0.79	1.64	0.29	-0.76	2540G
137	CO-OP JABIR TRANSFORMER	1HO12164	JABIR x PLANET	26	28	967	142	99	2.6	5.4	3.3	1.02	1.11	0.15	0.72	2539G
138	LADYS-MANOR SP OAK GROWL	29HO18250	ALTASPRING x ALTAOAK	28	30	859	176	95	3.1	5.0	0.8	1.23	2.35	1.12	-0.45	2538G
139	PEAK ALTATIEROD	11HO11823	HOTROD x SUPERSIRE	33	33	1118	168	93	2.8	3.3	-0.5	2.21	1.38	1.39	1.77	2538G
140	LADYS-MANOR MTRS LOYALTY	7HO12690	MONTROSS x GRAFEETI	23	32	739	156	95	3.0	4.6	0.8	2.14	2.78	0.82	0.12	2537G
141	WESTCOAST KERRIGAN	200HO10577	KINGBOY x NUMERO UNO	28	35	778	180	98	2.7	3.9	0.5	1.73	1.75	0.18	0.45	2537G
142	DE-SU 12928 FLIPSIDE	29HO18135	JOSUPER x MOGUL	25	30	932	131	91	2.7	5.6	-1.0	2.66	2.81	1.30	1.66	2536G
143	SANDY-VALLEY COPIOUS	777HO10573	BOMBERO x MORGAN	28	30	1060	155	94	2.8	5.3	0.3	2.11	1.82	0.50	0.55	2536G
144	ABS BELLAMY	29HO17912	MONTROSS x MASSEY	31	35	933	199	92	2.9	3.8	-1.1	1.89	2.93	0.62	-0.47	2535G
145	S-S-I GRIN TONKA	7HO13082	GRIN x ROBUST	21	45	540	218	95	2.8	5.6	0.7	0.64	1.02	0.74	-1.80	2535G
146	COYNE-FS SYMPATI PAT-RED	7HO12436	SYMPATICO x COLT P-RED	24	30	572	161	99	2.8	5.8	0.6	1.73	2.37	1.54	0.07	2534G
147	DE-SU 12659 TACTIC	29HO17919	COMMANDER x NUM UNO	19	36	356	174	93	2.7	5.2	-0.1	2.05	2.07	1.96	-0.43	2534G
148	DE-SU SYRACUSE 13095	7HO12833	SILVER x MASSEY	17	35	371	135	95	2.7	4.1	-0.4	2.78	3.13	1.62	1.58	2534G
149	MR MOGUL DRAMA 1435	151HO00695	MOGUL x ROBUST	31	32	1024	198	99	3.0	5.5	-1.1	1.59	2.32	1.28	-1.32	2534G
150	RONELEE MIDNIGHT DETOUR	513HO03091	MIDNIGHT x MOGUL	22	28	488	160	99	2.8	5.4	1.1	1.69	2.53	1.51	-0.66	2534G
151	S-S-I STERLING TRENTON	7HO13094	STERLING x ROBUST	22	38	197	195	99	2.8	6.0	0.3	1.41	1.34	0.72	-0.02	2533G
152	DE-SU 12925 KEENAN	29HO18136	MONTEREY x SUPERSIRE	23	34	453	147	93	2.7	5.3	0.3	2.11	2.00	0.49	2.13	2532G
153	PROGENESIS KANE	200HO10357	BOMBERO x MOGUL	30	28	1131	154	98	2.7	4.7	-0.3	1.99	2.50	-0.22	0.52	2532G

TOP USA 12/2019 dle TPI (PH jsou přepočteny na kg!)

Poř.	Jméno	Číslo býka	Otec x Otec matky	Kg B	Kg T	Kg M	FE	% R	SCS	PL	FI	Typ	Vern.	Kon.	BCS	TPI
154	RIVER-BRIDGE CO-OP YOUNT	1HO12275	TANGO x ROBUST	31	28	1048	151	99	2.8	4.6	0.1	1.85	2.05	0.82	1.31	2532G
155	HORSTYLE MONTROSS MORRIS	29HO18119	MONTROSS x SUDAN	24	28	775	157	99	2.8	4.9	0.0	1.69	3.00	1.64	-0.62	2531G
156	MR AMERICA SURFER	200HO10188	SHAN x ROBUST	29	44	716	207	97	2.8	3.9	-1.0	1.50	1.30	0.15	0.91	2531G
157	ZIMMERVIEW TOMEK 562	7HO12657	TATUM x MOGUL	29	34	819	171	95	2.9	3.1	-0.6	2.69	2.01	1.60	1.07	2531G
158	PEAK ALTAOCASO	11HO11732	YODER x SUPERSIRE	31	37	980	199	96	2.9	4.0	-0.1	1.01	0.82	1.37	0.00	2530G
159	WESSELCREST ALTALAMBEAU	11HO11652	MONTROSS x GRAFEETI	35	27	1032	179	97	2.9	3.0	0.7	1.35	2.05	1.10	0.47	2530G
160	COOKIECUTTER MAHLIK	7HO12696	MONTROSS x EPIC	20	31	467	150	94	2.9	5.2	1.5	2.05	2.62	1.53	0.46	2529G
161	QUIET-BROOK-D JERALD	7HO12603	MONTROSS x JIVES	23	19	429	128	98	2.9	6.2	2.0	1.89	2.43	2.21	0.49	2529G
162	DE-SU LTM PONDER 11345	7HO12021	LITHIUM x RUSSELL	19	23	741	111	99	2.7	8.7	5.5	-0.18	0.73	0.01	0.34	2528G
163	LARCREST COMMANDER	29HO16909	MOGUL x OBSERVER	28	39	686	197	99	2.8	2.3	-2.3	2.85	2.45	2.24	0.18	2527G
164	KINGS-RANSOM THSTR MAGEE	7HO12903	PROFIT x ALTAGREATEST	25	27	441	163	90	2.7	6.8	0.0	1.77	1.78	0.70	0.28	2525G
165	LEANINGHOUSE GRIZZLY	200HO10688	SUPERSHOT x MOGUL	24	30	755	140	90	2.7	5.6	0.4	2.01	2.07	0.76	1.05	2525G
166	MR COIN DANIEL 15003	151HO00730	CASHCOIN x ROBUST	30	21	1031	178	96	2.8	6.5	0.4	1.45	2.46	-0.39	-2.68	2525G
167	PRIDE SPARK TWOTIMER 289	7HO12932	SPARK x MOGUL	25	26	692	142	92	2.6	4.9	-0.4	2.12	2.74	0.82	0.96	2525G
168	NO-PE URS	526HO00021	YODER x HEADLINER	20	31	468	170	86	2.8	5.1	0.9	1.17	2.15	1.46	-1.06	2524G
169	OCD JABIR HEISENBERG	7HO12569	JABIR x MOONBOY	15	28	171	106	99	2.9	3.6	3.4	2.71	1.90	1.70	2.49	2524G
170	S-S-I MONTROSS MEGAMAN	7HO13302	MONTROSS x MASSEY	22	30	485	173	99	2.7	6.5	2.4	0.84	1.47	0.40	-1.16	2524G
171	DE-SU SANDERSON 12923	7HO12830	SUPERSHOT x MASSEY	35	30	1181	183	95	2.7	5.4	-0.6	1.15	1.29	0.10	0.23	2523G
172	RICHMOND-FD JC BARNABY	7HO12168	CAMERON x SUPER	15	29	380	125	96	2.6	5.9	1.9	1.89	2.16	1.75	0.46	2523G
173	S-S-I ZEUS CHESNEY	7HO13122	ZEUSxBOOKEM	22	18	657	108	95	2.8	8.3	3.7	1.05	1.23	1.84	0.82	2523G
174	MR BOMAZ ALTAMEGLO	11HO11499	SUPERSIRE x FREDDIE	28	31	881	179	99	3.2	5.3	2.9	0.66	0.94	1.07	-0.46	2522G
175	AURORA BERGEN 359	7HO12761	BAYONET x MOGUL	19	27	525	142	93	2.6	5.6	1.1	1.65	2.61	1.10	-0.37	2521G
176	CO-OP ME LANDMINE	1HO13087	MAIEVENT x SUPERSIRE	29	34	973	176	94	2.8	4.7	1.5	0.81	0.64	0.48	0.20	2521G
177	LAKEVIEW-MACK PIERPONT	29HO18192	JOSUPER x MOGUL	30	33	957	173	91	2.8	5.2	0.0	1.40	1.13	0.64	0.81	2521G
178	MR OAK DELCO 57279	151HO00744	ALTAOAK x ROBUST	32	34	1182	197	99	3.0	5.8	0.0	0.97	1.40	-0.15	-1.16	2521G
179	OCD ERASER ZIPIT-P	7HO12669	ERASER P x MOGUL	22	20	672	124	97	2.8	4.8	2.3	2.81	2.80	1.11	-0.15	2520G
180	MR DREARY XY	513HO00016	SUPERSIRE x BOLIVER	23	44	427	203	98	2.9	6.1	1.9	0.32	0.37	-0.39	0.32	2519G
181	NO-FLA SIZZLER	29HO18166	SILVER x SUPERSIRE	17	40	333	184	95	2.7	6.2	-1.1	1.41	2.39	1.87	-1.01	2519G
182	S-S-I DAMARIS DANZA	7HO13435	DAMARIS x SUPERSIRE	18	31	572	157	95	2.9	6.4	1.6	1.57	2.20	0.97	-1.11	2519G
183	S-S-I SNOWMAN MAYFLOWER	7HO11621	SNOWMAN x SOCRATES	36	25	1170	173	99	2.8	6.1	0.8	0.91	0.79	1.13	0.38	2518G
184	S-S-I SPARK NICHOLAS	7HO12866	SPARK x MOONRAY	25	32	745	159	94	2.6	6.1	-0.3	1.59	1.80	0.50	0.54	2518G
185	CO-OP RENEGADE	1HO11863	CUTCHEN x ATWOOD	19	38	508	159	99	3.0	1.7	1.0	2.71	2.09	2.67	0.54	2517G
186	S-S-I TETRIS VERTEX	7HO13253	TETRIS x MCCUTCHEN	20	36	933	159	95	2.8	5.2	0.1	2.35	1.91	1.28	-0.58	2517G
187	S-S-I PARTYROCK SURE FIT	7HO13189	PARTYROCK x MAXUM	15	35	207	156	93	2.6	7.3	1.3	1.53	1.47	0.97	-0.22	2516G
188	ABS BANYAN	29HO18116	YODER x SUPERSIRE	20	33	323	164	90	2.9	5.4	2.9	1.30	0.88	0.31	0.23	2515G
189	DENISTIER V GENERAL	200HO10473	PEPPER x SUPERSIRE	14	34	15	142	97	2.6	5.4	0.8	2.13	1.98	1.78	1.04	2515G
190	MAPLEHURST STOIC WILDER	1HO11645	STOIC x MOGUL	20	32	243	170	99	2.8	5.3	0.0	1.87	2.50	1.94	-0.56	2515G
191	NO-FLA COURIER	200HO10202	JABIR x RUSSELL	18	38	411	162	99	2.8	5.0	3.4	0.63	0.85	0.18	0.41	2515G
192	RICHMOND-FD EL BOMBERO	777HO03950	NUMERO UNO x SUPER	19	31	687	127	99	2.5	5.7	0.9	1.94	1.99	0.40	1.10	2515G
193	TAG-LANE JANTANA	29HO18180	JOSUPER x NUM UNO	23	28	545	145	90	2.6	6.3	1.4	1.11	1.66	0.82	0.75	2515G
194	COOKIECUTTER HERWIN	14HO12604	MONTROSS x SUPERSONIC	21	34	454	167	94	2.8	4.0	1.2	2.03	2.20	0.82	0.17	2514G
195	DOUBLE-EAGLE TANG HUTTON	7HO12486	TANGO x SHAMROCK	25	35	537	194	98	2.8	2.9	0.8	1.67	1.95	0.15	-0.95	2514G
196	MR DAY DEARING 1445	203HO01469	DAY x ROBUST	27	30	777	189	99	3.0	5.7	0.0	1.54	1.94	0.94	-1.69	2514G
197	MR ENF DOMINATE 57416	151HO00764	ENFORCER x ROBUST	36	25	976	187	93	2.9	5.1	1.7	1.48	0.56	-0.06	-0.05	2514G
198	S-S-I MARSO MIGHTY	7HO12763	MARSO x SUPERSIRE	21	40	467	186	95	3.0	5.6	0.4	1.83	1.95	1.01	-0.11	2514G
199	WELCOME KIFFEN 2990	7HO12892	JOSUPER x MCCUTCHEN	23	34	718	133	91	2.7	4.3	0.5	2.22	1.84	0.92	2.38	2514G
200	SEAGULL-BAY DIGNIFIED	29HO18218	TROY x JACEY	25	27	430	163	91	2.7	6.4	1.2	1.45	1.85	0.77	0.09	2513G

TOP Kanada 12/2019 dle LPI

Poř.	Jméno	Původ	Kód	LPI	Dcer	Stád	R%	Kg M	Kg T	%T	Kg B	%B	typ	vm.	kn.	CE
1	Peak Altamarlon	Altaspring x O-Style	0011HO11655	3506	49	15	90	2017	63	-0.11	75	0.07	13	15	9	106
2	Benner Bardo	Flame x Mogul	0200HO10366	3488	268	167	96	617	123	0.88	61	0.33	12	7	10	103
3	Edg Rubicon	Mogul x Robust	0151HO00681	3476	400	145	97	1344	132	0.69	73	0.22	10	7	14	102
4	Westcoast Randall	Loptimum x Numero Uno	0200HO10641	3431	321	194	95	2059	73	-0.04	69	0.00	12	9	10	106
5	Holyland Elite Exactly	Halogen x Mixer	0007HO12721	3399	79	35	91	556	85	0.57	25	0.06	10	9	8	
6	Stantons Alligator	Kingboy x Mccutchen	0200HO10593	3392	182	120	95	1453	67	0.10	52	0.02	16	14	11	101
7	S-S-I Kingpin Phantom	Kingpin x Supersire	0007HO13334	3385	36	16	90	2497	110	0.13	98	0.13	9	6	6	101
8	Silverstream Porter	Bombero x Mogul	0200HO10532	3383	184	145	94	973	89	0.45	47	0.12	11	9	12	100
9	Stantons Adagio-P	Powerball-P x Mccutchen	0200HO10661	3381	265	172	93	1678	63	-0.01	70	0.11	12	11	11	99
10	S-S-I Snowman Mayflower	Snowman x Socrates	0007HO11621	3375	101	54	94	2933	90	-0.17	109	0.09	6	6	6	104
11	De-Su Tampa 12637	Tatum x Mogul	0250HO12766	3364	88	65	90	961	100	0.55	51	0.16	13	13	6	98
12	Gillette Cleveland	Bombero x Mccutchen	0200HO10465	3348	160	105	93	964	78	0.36	61	0.23	13	9	12	98
13	Ronelee Midnight Detour	Midnight x Mogul	0513HO03091	3324	241	81	94	1824	83	0.12	78	0.13	6	11	4	105
14	Bovo Bomba	Doorman x Super	0200HO07858	3322	179	138	94	375	24	0.10	47	0.29	20	18	9	95
15	S-S-I Montross Duke	Montross x Supersire	0250HO13267	3295	956	382	98	2718	127	0.19	100	0.07	7	5	-2	97
16	S-S-I Supershot Speed Up	Supershot x Numero Uno	0250HO13401	3282	92	51	92	2034	61	-0.13	71	0.03	7	8	1	102
17	Boldi Andre	Flame x Supersonic	0200HO10293	3270	680	465	98	671	91	0.58	49	0.22	8	8	4	101
18	Wilra Harvest	Monterey x Numero Uno	0029HO18043	3267	275	143	95	845	66	0.29	43	0.12	12	10	12	102
19	Progenesis Depart	Bombero x Supersire	0200HO10398	3262	65	29	92	1330	104	0.46	56	0.10	7	4	6	103
20	Seagull-Bay Silver	Mogul x Snowman	0029HO17573	3257	1468	575	99	1269	108	0.52	62	0.16	9	9	10	99
21	Progenesis Kane	Bombero x Mogul	0200HO10357	3254	776	454	98	2425	73	-0.14	76	-0.03	9	7	6	106
22	Silverridge V Kyrian	Kingboy x Mogul	0200HO10405	3253	177	72	94	2090	98	0.16	59	-0.08	10	8	12	107
23	Gillette Byroad	Shotglass x Windbrook	0200HO10161	3248	167	149	95	768	64	0.31	41	0.12	9	12	6	105
24	Willsbro Abbott	Satisfaction x Mogul	0200HO07884	3240	349	187	96	607	85	0.54	54	0.28	11	11	4	105
25	De-Su Gunther 12322	Greenway x Numero Uno	0250HO12549	3239	112	69	93	722	49	0.20	49	0.20	9	6	11	104
26	Boldi V Aptitude	Davinci x Epic	0200HO10372	3237	228	96	95	1140	72	0.26	59	0.18	10	11	7	102
27	Blondin Integral	Sympatico x Shottle	0200HO06642	3235	385	283	97	-169	65	0.64	7	0.11	12	11	9	103
28	Comestar Laurtrust	Sudan x Man-O-Man	0200HO03910	3223	176	152	95	1527	84	0.22	70	0.15	10	9	11	100
29	Lone-Oak-Acres Altaroble	Mogul x Observer	0011HO11380	3223	402	126	97	982	41	0.03	39	0.05	12	11	9	105
30	Circle-K Mccall 918	Mayflower x Super	0250HO12764	3220	107	63	93	2513	90	-0.04	89	0.04	9	10	4	100
31	Cedarwal Knox	Anton x Epic	0250HO12731	3216	91	64	93	1612	13	-0.41	47	-0.05	17	15	12	101
32	Richmond-Fd El Bombero	Numero Uno x Super	0200HO03950	3216	1398	750	99	1693	73	0.08	54	-0.02	8	6	7	100
33	Silverridge V Eugenio	Supershot x Mccutchen	0200HO10549	3211	174	120	93	1813	66	-0.02	49	-0.09	9	12	7	104
34	Coyne-Farms Eaves	Doorman x Dorcy	0029HO17860	3210	95	65	92	717	64	0.32	57	0.27	9	8	5	95
35	Gen-I-Beq Aikman	Snowman x Altabaxter	0250HO01043	3210	450	241	98	1163	96	0.46	67	0.23	5	4	5	106
36	Wet Tuffenuff Magnus	Tuffenuff x Mogul	0001HO11669	3206	177	74	93	1882	104	0.29	85	0.18	5	9	-4	98
37	Lone-Oak-Acres Altarabo	Mogul x Observer	0011HO11379	3205	1241	305	99	1360	77	0.22	52	0.05	8	10	6	107
38	Peak Altapainter	Davinci x Numero Uno	0011HO11631	3203	440	126	97	637	73	0.43	62	0.33	7	8	5	104
39	Go-Farm Syncro	Bombero x Epic	0200HO07887	3197	116	77	94	1407	66	0.12	61	0.11	8	7	4	101
40	Mapel Wood Brewmaster	Garrett x Shottle	0250HO01009	3192	5274	1783	99	1004	123	0.73	45	0.09	6	2	7	102
41	Tjr Diesel	Mccutchen x Super	0200HO10070	3190	132	82	94	1577	90	0.26	69	0.13	8	11	4	94
42	Synergy Altaparquet	Numero Uno x Planet	0011HO11399	3188	319	87	97	1632	74	0.11	50	-0.03	8	4	10	102
43	Boldi V Establish	Pulsar x Mogul	0200HO10455	3186	110	71	92	172	95	0.79	37	0.26	6	9	3	99
44	Boldi V Armour	Jabir x Supersonic	0200HO10259	3180	648	405	98	1143	81	0.33	60	0.18	5	4	5	103
45	Ronelee Altaacehigh	Altaembassy x Facebook	0011HO11544	3180	155	51	93	2774	82	-0.19	57	-0.26	8	7	2	104
46	Peak Altamoreno	Salvino x Mogul	0011HO11630	3179	255	76	94	2155	101	0.16	88	0.13	7	6	10	103
47	Seagull-Bay Action	Silver x Supersire	0513HO03122	3176	104	46	91	1178	75	0.26	45	0.04	10	9	12	103
48	Progenesis Fortune	Octoberfest x Tango	0200HO10672	3176	60	25	89	1273	62	0.13	71	0.24	8	10	1	99

TOP Kanada 12/2019 dle LPI

Poř.	Jméno	Původ	Kód	LPI	Deer	Stád	R%	Kg M	Kg T	%T	Kg B	%B	typ	vm.	kn.	CE
49	Glen-D-Haven Altahotrod	Jerod x Altaiota	0011HO11493	3173	1042	300	99	2451	71	-0.19	87	0.04	6	5	11	102
50	Larcrest Commander	Mogul x Observer	0029HO16909	3172	1195	565	99	1655	93	0.27	78	0.18	6	6	5	101
51	Aurora Kato 348	Kingpin x Mogul	0250HO12760	3171	112	75	93	752	75	0.40	49	0.20	10	9	10	95
52	Peak Altatuscan	Davinci x Numero Uno	0011HO11629	3171	334	81	96	1117	86	0.37	72	0.29	8	9	3	100
53	Silverridge V Eric	Lottomax x Mccutchen	0200HO10407	3170	246	157	95	943	71	0.30	20	-0.10	14	13	12	104
54	Toc-Farm Fitz Et	Doorman x Snowman	0200HO07526	3170	401	244	97	1281	41	-0.06	52	0.07	13	13	7	100
55	Gen-I-Beq Principal	Teacher x Epic	0200HO10464	3160	93	73	91	2543	41	-0.44	69	-0.12	10	8	9	101
56	No-Fla Hurst	Dorcy x O Man	0029HO16322	3159	300	102	96	512	57	0.34	48	0.26	8	7	10	101
57	Kerndtway Kingpin	Mccutchen x Observer	0007HO12228	3157	2131	874	99	857	52	0.17	41	0.10	12	10	9	95
58	Westcoast Kerrigan	Kingboy x Numero Uno	0200HO10577	3157	57	36	92	1573	87	0.23	73	0.16	6	7	4	97
59	Ocd Eraser Zipit-P	Eraser P x Mogul	0007HO12669	3155	40	23	88	1515	50	-0.06	54	0.03	8	9	6	
60	Silverridge V All For It	Doorman x Snowman	0200HO10144	3155	271	159	96	1189	61	0.14	55	0.12	11	13	8	90
61	Progenesis Orion	Kingboy x Mogul	0200HO10457	3151	379	167	96	2088	77	-0.02	53	-0.12	8	9	4	102
62	Regel Altatoprock	Shamrock x Million	0011HO11273	3149	332	89	97	1571	41	-0.15	51	0.00	6	7	5	107
63	Pes009 Battle	Jacey x Numero Uno	0200HO10318	3148	108	95	93	1174	76	0.28	62	0.19	3	4	2	102
64	Claynook Denim	Flame x Snowman	0200HO10348	3148	826	581	98	831	62	0.27	41	0.11	9	6	12	104
65	De-Su 11620 Nirvana	Mogul x Planet	0029HO16887	3148	168	94	95	1656	70	0.07	85	0.24	10	6	9	100
66	Progenesis Falcon	Deductive x Mogul	0200HO10320	3147	377	185	96	911	76	0.36	48	0.14	9	8	7	102
67	Edg Skateboard	Numero Uno x Russell	0200HO06530	3147	262	190	97	130	106	0.91	25	0.17	4	7	1	95
68	Bergitte Honory	Balisto x Dempsey	0200HO10367	3145	77	59	92	712	60	0.29	74	0.41	9	10	3	104
69	Brabantdale Dax	Davinci x Mccutchen	0029HO18011	3145	286	156	96	1130	74	0.28	73	0.29	8	7	6	102
70	Boldi Accurate	Flame x Supersonic	0200HO10294	3141	953	575	98	1597	77	0.14	67	0.11	5	1	6	98
71	View-Home Mandate	Day x Robust	0200HO10196	3141	57	30	92	2449	104	0.10	86	0.04	5	7	0	
72	Mystique Alsace	Mccutchen x Gerard	0200HO06631	3138	179	155	95	1584	68	0.07	75	0.18	6	7	6	98
73	Plain-Knoll Defend Usa	Defender x Bookem	0250HO12685	3137	120	76	93	1588	58	-0.02	72	0.15	8	10	3	106
74	Stantons Performer-P	Powerball-P x Num. Uno	0200HO10595	3133	64	35	90	1448	44	-0.10	66	0.14	9	9	4	101
75	Ocd Kingboy Rambo	Kingboy x Numero Uno	0250HO12746	3132	855	375	98	176	45	0.34	27	0.17	10	8	10	100
76	Edg Ransom Lucent 8275	Ransom x Snowman	0151HO00721	3130	47	17	90	876	81	0.42	73	0.36	1	-1	9	
77	Ladys-Manor Luxus	President x Mogul	0200HO10383	3128	113	101	92	651	84	0.52	43	0.18	7	6	6	102
78	S-S-I Platinum Mallard	Platinum x Maxum	0250HO13078	3126	165	114	95	2015	56	-0.16	69	0.02	6	7	4	102
79	Sandy-Valley Copious	Bombero x Morgan	0200HO10573	3125	316	230	94	2503	65	-0.23	73	-0.08	6	3	3	100
80	Gen-I-Beq Prophecy	Flame x Epic	0200HO10428	3125	124	113	93	941	51	0.14	49	0.14	9	8	9	106
81	Lactomont Lightning	Commander x Sargeant	0513HO03118	3125	73	39	91	1874	66	-0.04	73	0.08	9	7	8	102
82	Rockymountain Altaundado	Monterey x Mogul	0011HO11708	3125	102	47	91	631	91	0.60	41	0.17	7	7	4	107
83	Silverridge V Encroach	Lottomax x Snowman	0200HO10545	3124	101	90	93	2100	55	-0.20	55	-0.12	9	5	14	105
84	Parkhurst Sagard	Pulsar x Numero Uno	0200HO10602	3123	110	93	92	489	73	0.48	33	0.14	9	10	7	99
85	Stantons Applicable	Silver x Mccutchen	0200HO10659	3122	465	296	96	-50	63	0.59	24	0.22	12	10	16	100
86	Clear-Echo Manolo 614	Missouri x Numero Uno	0250HO12856	3121	49	41	89	2237	76	-0.08	70	-0.03	6	7	5	99
87	Kingemer Delfino	Bombero x Day	0200HO10496	3119	96	77	92	2009	48	-0.23	46	-0.16	8	6	7	104
88	Ihg Montana	Montross x Numero Uno	0534HO00049	3117	121	46	93	485	57	0.35	32	0.14	8	11	2	105
89	Pine-Tree Caleb-P	Bombero x Castaway	0200HO10521	3116	84	40	91	1765	59	-0.07	43	-0.13	8	8	5	103
90	Dkr Byorn	Epic x Garrett	0200HO07769	3114	125	118	95	1740	57	-0.07	51	-0.04	9	6	9	102
91	Edg Saturn Sender 8136	Mogul x Man-O-Man	0151HO00697	3112	92	39	94	827	69	0.33	52	0.20	11	10	9	
92	Mr Sunview Coin Sunfish	Cashcoin x Snowman	0054HO00754	3111	60	45	93	2054	64	-0.12	79	0.08	7	7	4	104
93	Stantons Esteem	Supershot x Numero Uno	0200HO10596	3107	115	84	92	1761	66	0.00	77	0.14	5	7	-2	99
94	Westenrade Altaspring	Mogul x Gerard	0011HO11437	3107	824	224	98	1344	90	0.34	64	0.15	7	8	2	101
95	Gepaquette Ravecut	Mccutchen x Observer	0250HO12301	3105	198	151	96	796	79	0.42	55	0.23	4	6	4	102
96	Character Castel	Enforcer x Chap	0200HO10272	3104	98	90	94	1102	42	0.00	53	0.13	7	8	5	97



SEMEX[®]




12302878
10616



KATALOG HOLŠTÝNSKÝCH BÝKŮ |

ZIMA 2020



GENSEMEX, a.s.
Zarybník 516 Měřín

gensemex.cz
☎ 602 322 267