  
**SEMEX**<sup>®</sup>  
Genetics for Life<sup>®</sup>

**KATALOG HOLŠTÝNSKÝCH BÝKŮ | PODZIM 2021**



**Kanadská genetika pro Vás**

## Pořadí býků podle jednotlivých znaků (kanadská báze)

### LPI

|           |      |
|-----------|------|
| ALCOVE    | 3794 |
| SPEEDUP-P | 3563 |
| FUEL      | 3483 |
| RANDALL   | 3322 |
| BARDO     | 3285 |

### Mléko

|           |      |
|-----------|------|
| ALCOVE    | 2524 |
| FUEL      | 2044 |
| RANDALL   | 1822 |
| LAUTRUST  | 1208 |
| SPEEDUP-P | 985  |

### % bílkoviny

|           |      |
|-----------|------|
| VINCENT   | 0.43 |
| BARDO     | 0.35 |
| SPEEDUP-P | 0.21 |
| GALORE    | 0.16 |
| LAUTRUST  | 0.14 |

### Kg bílkoviny

|           |    |
|-----------|----|
| ALCOVE    | 97 |
| FUEL      | 70 |
| LAUTRUST  | 58 |
| RANDALL   | 58 |
| SPEEDUP-P | 57 |

### % tuku

|         |      |
|---------|------|
| BARDO   | 0.83 |
| VINCENT | 0.60 |
| MILANO  | 0.44 |
| ALCOVE  | 0.41 |
| GALORE  | 0.36 |

### Kg tuku

|          |     |
|----------|-----|
| ALCOVE   | 148 |
| FUEL     | 119 |
| BARDO    | 94  |
| LAUTRUST | 69  |
| GALORE   | 68  |

### Somatické buňky

|            |     |
|------------|-----|
| RANDALL    | 110 |
| ADMIRE-RED | 106 |
| SPEEDUP-P  | 106 |
| MILANO     | 106 |
| VINCENT    | 103 |

### Dlouhověkost

|            |     |
|------------|-----|
| SPEEDUP-P  | 111 |
| ADMIRE-RED | 107 |
| VINCENT    | 106 |
| GALORE     | 106 |
| RANDALL    | 105 |

### Snadnost telení

|           |     |
|-----------|-----|
| RANDALL   | 106 |
| SPEEDUP-P | 105 |
| MILANO    | 105 |
| BARDO     | 104 |
| ALCOVE    | 103 |

### Utváření exteriéru

|           |    |
|-----------|----|
| MILANO    | 14 |
| FUEL      | 12 |
| RANDALL   | 11 |
| SPEEDUP-P | 10 |
| ALCOVE    | 10 |

### Vemeno

|           |   |
|-----------|---|
| MILANO    | 9 |
| SPEEDUP-P | 9 |
| FUEL      | 6 |
| VINCENT   | 6 |
| RANDALL   | 5 |

### Končetiny

|            |    |
|------------|----|
| MILANO     | 10 |
| ADMIRE-RED | 10 |
| RANDALL    | 9  |
| ALCOVE     | 9  |
| BARDO      | 9  |

## Pořadí býků podle jednotlivých znaků (americká báze - přepočten na kg!)

### TPI

|            |      |
|------------|------|
| HILLTOP    | 2906 |
| PORSCHE    | 2906 |
| BANKSY     | 2895 |
| MINGUS     | 2889 |
| RANGER-RED | 2884 |

### Mléko

|           |     |
|-----------|-----|
| COPIOUS   | 922 |
| COPYRIGHT | 833 |
| BENNIE    | 822 |
| ETESIAN   | 814 |
| PORSCHE   | 740 |

### % bílkoviny

|           |      |
|-----------|------|
| PERSEUS   | 0.08 |
| BANKSY    | 0.08 |
| MINGUS    | 0.08 |
| RIVER     | 0.08 |
| BAROLO SG | 0.07 |

### Kg bílkoviny

|           |    |
|-----------|----|
| BENNIE    | 30 |
| BANKSY    | 28 |
| ALCOVE    | 27 |
| PORSCHE   | 27 |
| COPYRIGHT | 25 |

### % tuku

|            |      |
|------------|------|
| MAINSTREET | 0.21 |
| BAROLO SG  | 0.21 |
| MINGUS     | 0.19 |
| BLUECHIP   | 0.19 |
| ADMIRE-RED | 0.17 |

### Kg tuku

|          |    |
|----------|----|
| ALCOVE   | 47 |
| BLUECHIP | 44 |
| MINGUS   | 41 |
| HILLTOP  | 38 |
| PORSCHE  | 38 |

### Somatické buňky

|            |      |
|------------|------|
| BLUECHIP   | 2.40 |
| KODIAK     | 2.50 |
| RIVER      | 2.54 |
| HAWAI      | 2.63 |
| RANGER-RED | 2.64 |

### Dlouhověkost

|            |     |
|------------|-----|
| MAINSTREET | 7.8 |
| RANGER-RED | 7.0 |
| BLUECHIP   | 6.8 |
| RIVER      | 5.6 |
| PORSCHE    | 5.6 |

### Snadnost telení

|            |     |
|------------|-----|
| GRANITE    | 1.5 |
| INDIGENOUS | 1.5 |
| ZOOM-RED   | 1.7 |
| HILLTOP    | 1.7 |
| MAINSTREET | 1.7 |

### Utváření exteriéru

|            |      |
|------------|------|
| BAROLO SG  | 2.95 |
| MILANO     | 2.23 |
| PORSCHE    | 1.95 |
| ETESIAN    | 1.84 |
| ATOMIC-RED | 1.81 |

### Vemeno

|            |      |
|------------|------|
| BAROLO SG  | 2.51 |
| INDIGENOUS | 2.31 |
| HILLTOP    | 2.06 |
| ATOMIC-RED | 2.03 |
| RIDGELINE  | 1.99 |

### Končetiny

|            |      |
|------------|------|
| ZOOM-RED   | 1.55 |
| RANGER-RED | 1.27 |
| ADMIRE-RED | 1.04 |
| ALCOVE     | 0.92 |
| GRANITE    | 0.92 |

# MIDAS-TOUCH ADMIRE RED

(Apprentice x Delta  
SWINGMAN-RED x BAILEY\*RC x DRESSER



WESTCOAST SWINGMAN RED  
MIDAS-TOUCH AIRAINE-RED

MR DG-TM KING BAILEY  
MIDAS-TOUCH ARIANA-RED

- » vynikající utváření exteriéru
- » solidní produkce mléka
- » ideální pro robotické dojení



MM: Midas-Touch Ariana-RED



IMMUNITY+



GENOMAX



RED & WHITE



ROBOTREADY



M: Midas-Touch Airiana-RED

| Produkce  |             | PH 8/2021 USA |          | TPI         |
|-----------|-------------|---------------|----------|-------------|
|           |             | kg            | %        | <b>2684</b> |
|           | Mléko       | +266          |          |             |
|           | Tuk         | +32           | +0.17    | <b>NM\$</b> |
|           | Bílkovina   | +13           | +0.04    | <b>668</b>  |
| R %       | 80 %        |               |          |             |
| PTAT 1.72 | Vemeno 1.37 | Konč. 1.04    | Porody 2 | SCS 2.72    |

| Exteriér         |                 | Stád: 0   | Dcer: 0   | R %: 78   |
|------------------|-----------------|-----------|-----------|-----------|
| Znak             |                 | 3   2   1 | 1   2   3 |           |
| Rámec            | 1.38 malý       |           |           | velký     |
| Konstituce       | 0.36 slabá      |           |           | silný     |
| Hloubka těla     | 1.03 mělká      |           |           | hluboká   |
| Mléčný typ       | 2.10 slabý      |           |           | výrazný   |
| Sklon zádě       | 0.91 zdvižená   |           |           | sražená   |
| Šířka zádě       | 1.22 úzká       |           |           | široká    |
| Z. konč. z boku  | 0.81 strmý      |           |           | šavlovitý |
| Z. konč. ze zadu | 1.07 úzký       |           |           | široký    |
| Úhel paznehtu    | 0.92 plochý     |           |           | strmý     |
| Skóre končetin   | 1.35 nízké      |           |           | vyšoké    |
| Přední upnutí    | 1.40 slabé      |           |           | výrazné   |
| Zad. výška vem.  | 2.14 nízké      |           |           | vyšoká    |
| Zad. šířka vem.  | 2.19 úzká       |           |           | široká    |
| Závěsný vaz      | 0.49 nezřetelný |           |           | výrazný   |
| Hloubka vem.     | 1.20 hluboké    |           |           | mělké     |
| Rozm. struků     | 1.05 daleko     |           |           | u sebe    |
| Rozm. z. struků  | 0.53 daleko     |           |           | u sebe    |
| Délka struků     | -0.50 krátké    |           |           | dlouhé    |

|                 |       |      |     |
|-----------------|-------|------|-----|
| Produkční život | 4.2   | FMS  | 601 |
| DPR             | -0.40 | CM\$ | 681 |

| Produkce          |    | PH 08/2021 |       | LPI         |
|-------------------|----|------------|-------|-------------|
|                   |    | Kg         | %     | <b>3197</b> |
| Stád              | 0  |            |       |             |
| Dcer              | 0  | Mléko      | +952  |             |
| Laktaci           | 0  | Tuk        | +67   | +0.30       |
| R %               | 79 | Bílkovina  | +43   | +0.11       |
| Prům. užitek. dc. |    | Mléko 0    | Tuk 0 | Bílkovina 0 |

| Exteriér          |              | Stád: 0 | Dcer: 0 | R%: 75% |   |         |
|-------------------|--------------|---------|---------|---------|---|---------|
| Znak              |              | -10     | -5      | 0       | 5 | 10      |
| Utvář. exteriéru  | 8            |         |         |         |   |         |
| Vemeno            | 5            |         |         |         |   |         |
| Končetiny         | 10           |         |         |         |   |         |
| Mléčná síla       | 4            |         |         |         |   |         |
| Zád'              | 3            |         |         |         |   |         |
| Hloubka vemene    | 6 hluboké    |         |         |         |   | mělké   |
| Textura vemene    | 6 vazivová   |         |         |         |   | jemná   |
| Závěsný vaz       | 1 slabý      |         |         |         |   | silný   |
| Přední upnutí     | 4 slabé      |         |         |         |   | silné   |
| Rozm. př. struků  | 7 od sebe    |         |         |         |   | k sobě  |
| Výška z. upnutí   | 7 nízké      |         |         |         |   | vyšoké  |
| Šířka zad. upnutí | 4 úzké       |         |         |         |   | široké  |
| Rozm. zad. struků | 0 k sobě     |         |         |         |   | od sebe |
| Délka struků      | -4 krátké    |         |         |         |   | dlouhé  |
| Úhel paznehtu     | 3 nízký      |         |         |         |   | vyšoký  |
| Výška patky       | 7 plochá     |         |         |         |   | vyšoká  |
| Kvalita kostí     | 10 kulaté    |         |         |         |   | ploché  |
| Konč. z boku      | 2 strmé      |         |         |         |   | zahnuté |
| Konč. zezadu      | 4 z. dovnitř |         |         |         |   | přímé   |
| Rámec             | 3 nízký      |         |         |         |   | vyšoký  |
| Šířka hrudníku    | -3 úzký      |         |         |         |   | široký  |
| Úhel zádě         | 3 zdvižená   |         |         |         |   | sražená |
| Šířka zádě        | 1 úzká       |         |         |         |   | široká  |

| Funkční znaky       |     |                     |     |
|---------------------|-----|---------------------|-----|
| Dojitelnost         | 107 | Dojitelnost         | 103 |
| Skóre SB            | 106 | M. temperament      | 102 |
| Rezistence mastitíd | 104 | Obtížnost porodů    | 102 |
| Plodnost dcer       | 100 | M. obtížnost porodů | 105 |

(Montross x Supersire)

DUKE x MVP x EPIC

WESTCOAST **ALCOVE**

S-S-I MONTROSS DUKE

GOLD-N-OAKS MVP ARIA2815

- » vysoká produkce mléka
- » vynikající utváření exteriéru
- » nadprůměrná vlastní plodnost
- » krávy středního rámce

04-02 305 12 289 664 5.4 443 3.6 kg  
 Celoživotně: 28 106 1 401 5 1 028 3.7 kg

SEAGULL-BAY MVP

MS GOLD-N-OAKS ADORE2500



Eastside LG Chessa



| Produkce |      | PH 8/2021 USA |       | TPI        |      |        |     |     |      |
|----------|------|---------------|-------|------------|------|--------|-----|-----|------|
| Stád     | 203  | kg            | %     | 2802       |      |        |     |     |      |
| Dcer     | 565  | Mléko         | +690  | NMS<br>714 |      |        |     |     |      |
|          |      | Tuk           | +47   |            |      |        |     |     |      |
| R %      | 95 % | Bílkovina     | +27   | +0.15      |      |        |     |     |      |
|          |      |               | +2.04 |            |      |        |     |     |      |
| PTAT     | 1.31 | Vemeno        | 1.49  | Konč.      | 0.92 | Porody | 2.3 | SCS | 3.03 |

| Exteriér         |                 | Stád: 122 | Dcer: 301 | R %: 93 |   |   |           |
|------------------|-----------------|-----------|-----------|---------|---|---|-----------|
| Znak             |                 | 3         | 2         | 1       | 1 | 2 | 3         |
| Rámec            | -0.04 malý      |           |           |         |   |   | velký     |
| Konstituce       | 1.60 slabá      |           |           |         |   |   | silný     |
| Hloubka těla     | 1.44 mělká      |           |           |         |   |   | hluboká   |
| Mléčný typ       | 1.28 slabý      |           |           |         |   |   | výrazný   |
| Sklon zádě       | 1.06 zdvižená   |           |           |         |   |   | sražená   |
| Šířka zádě       | 0.53 úzká       |           |           |         |   |   | široká    |
| Z. konč. z boku  | 0.64 strmý      |           |           |         |   |   | šavlovitý |
| Z. konč. ze zadu | 0.84 úzký       |           |           |         |   |   | široký    |
| Úhel paznehtu    | 0.50 plochý     |           |           |         |   |   | strmý     |
| Skóre končetin   | 0.89 nízké      |           |           |         |   |   | vyšší     |
| Přední upnutí    | 1.06 slabé      |           |           |         |   |   | výrazné   |
| Zad. výška vem.  | 2.36 nízké      |           |           |         |   |   | vyšší     |
| Zad. šířka vem.  | 3.57 úzká       |           |           |         |   |   | široká    |
| Závěsný vaz      | 0.17 nezřetelný |           |           |         |   |   | výrazný   |
| Hloubka vem.     | -0.72 hluboké   |           |           |         |   |   | mělké     |
| Rozm. struků     | 0.49 daleko     |           |           |         |   |   | u sebe    |
| Rozm. z. struků  | 0.41 daleko     |           |           |         |   |   | u sebe    |
| Délka struků     | 0.39 krátké     |           |           |         |   |   | dlouhé    |

|                 |       |     |     |
|-----------------|-------|-----|-----|
| Produkční život | 1.6   | FMS | 647 |
| DPR             | -1.80 | CMS | 721 |



| Produkce          |       | PH 08/2021 |       | LPI             |           |     |
|-------------------|-------|------------|-------|-----------------|-----------|-----|
| Stád              | 161   | Kg         | %     | 3794            |           |     |
| Dcer              | 377   | Mléko      | +2524 | Pro\$<br>\$3617 |           |     |
| Laktaci           | 377   | Tuk        | +148  |                 |           |     |
| R %               | 96    | Bílkovina  | +97   | +0.41           |           |     |
|                   |       |            | +0.09 |                 |           |     |
| Prům. užitek. dc. | Mléko | 13783      | Tuk   | 577             | Bílkovina | 447 |

| Exteriér          |               | Stád: 102 | Dcer: 239 | R%: 93% |   |         |
|-------------------|---------------|-----------|-----------|---------|---|---------|
| Znak              |               | -10       | -5        | 0       | 5 | 10      |
| Utvář. exteriéru  | 10            |           |           |         |   |         |
| Vemeno            | 5             |           |           |         |   |         |
| Končetiny         | 9             |           |           |         |   |         |
| Mléčná síla       | 13            |           |           |         |   |         |
| Zád'              | 4             |           |           |         |   |         |
| Hloubka vemene    | -6 hluboké    |           |           |         |   | mělké   |
| Textura vemene    | 1 vazivová    |           |           |         |   | jemná   |
| Závěsný vaz       | 2 slabý       |           |           |         |   | silný   |
| Přední upnutí     | 3 slabé       |           |           |         |   | silné   |
| Rozm. př. struků  | 2 od sebe     |           |           |         |   | k sobě  |
| Výška z. upnutí   | 4 nízké       |           |           |         |   | vyšší   |
| Šířka zad. upnutí | 11 úzké       |           |           |         |   | široké  |
| Rozm. zad. struků | -3 k sobě     |           |           |         |   | od sebe |
| Délka struků      | 3 krátké      |           |           |         |   | dlouhé  |
| Úhel paznehtu     | -5 nízký      |           |           |         |   | vyšší   |
| Výška patky       | 7 plochá      |           |           |         |   | vyšší   |
| Kvalita kostí     | 3 kulaté      |           |           |         |   | ploché  |
| Konč. z boku      | 10 strmé      |           |           |         |   | zahnuté |
| Konč. zezadu      | -3 z. dovnitř |           |           |         |   | přímé   |
| Rámec             | -6 nízký      |           |           |         |   | vyšší   |
| Šířka hrudníku    | 10 úzký       |           |           |         |   | široký  |
| Úhel zádě         | 6 zdvižená    |           |           |         |   | sražená |
| Šířka zádě        | -1 úzká       |           |           |         |   | široká  |

| Funkční znaky       |     |                     |     |
|---------------------|-----|---------------------|-----|
| Přežitelnost        | 102 | Dojitelnost         | 92  |
| Skóre SB            | 98  | M. temperament      | 99  |
| Rezistence mastitid | 100 | Obtížnost porodů    | 103 |
| Plodnost dcer       | 103 | M. obtížnost porodů | 103 |

# COOKIECUTTER HILLTOP

(Superhero x Supersire)  
**CHALLENGER x JOSUPER x MONTROSS**



SANDY-VALLEY CHALLENGER  
 COOKIECUTTER SUPR HAZAJO

UECKER SUPERSIRE JOSUPER  
 COOKIECUTTER MN HAZELLE

- » střední rámec
- » výborné utváření vemene
- » nadprůměrná vlastní plodnost
- » lehké porody

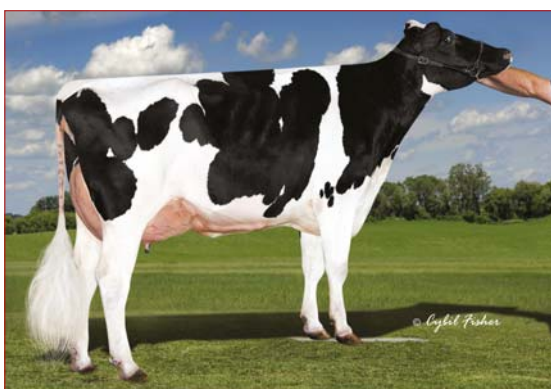
| Produkce  |             | PH 8/2021 USA |            | TPI         |
|-----------|-------------|---------------|------------|-------------|
|           |             | kg            | %          | <b>2906</b> |
|           | Mléko       | +600          |            |             |
|           | Tuk         | +38           | +0.11      | <b>NMŠ</b>  |
|           | Bílkovina   | +23           | +0.03      | <b>827</b>  |
| R %       | 82 %        |               |            |             |
| PTAT 1.67 | Vemeno 2.06 | Konč. 0.32    | Porody 1.7 | SCS 2.74    |

| Exteriér         |                 | Stád: 0   | Dcer: 0   | R %: 80   |
|------------------|-----------------|-----------|-----------|-----------|
| Znak             |                 | 3   2   1 | 1   2   3 |           |
| Rámec            | 0.24 malý       |           |           | velký     |
| Konstituce       | -0.03 slabá     |           |           | silný     |
| Hloubka těla     | -0.29 mělká     |           |           | hluboká   |
| Mléčný typ       | 0.65 slabý      |           |           | výrazný   |
| Sklon zádě       | -0.93 zdvižená  |           |           | sražená   |
| Šířka zádě       | 0.46 úzká       |           |           | široká    |
| Z. konč. z boku  | 0.47 strmý      |           |           | šavlovitý |
| Z. konč. ze zadu | -0.03 úzký      |           |           | široký    |
| Úhel paznehtu    | 0.31 plochý     |           |           | strmý     |
| Skóre končetin   | 0.47 nízké      |           |           | vyšoké    |
| Přední upnutí    | 2.06 slabé      |           |           | výrazné   |
| Zad. výška vem.  | 2.87 nízké      |           |           | vyšoká    |
| Zad. šířka vem.  | 2.62 úzká       |           |           | široká    |
| Závěsný vaz      | 1.30 nezřetelný |           |           | výrazný   |
| Hloubka vem.     | 0.97 hluboké    |           |           | mělké     |
| Rozm. struků     | 0.63 daleko     |           |           | u sebe    |
| Rozm. z. struků  | 1.28 daleko     |           |           | u sebe    |
| Délka struků     | -0.54 krátké    |           |           | dlouhé    |

|                 |      |     |     |
|-----------------|------|-----|-----|
| Produkční život | 4.5  | FMS | 766 |
| DPR             | 1.20 | CMŠ | 839 |



M: Cookiecutter Supr Hazajo



GENOMAX



CALVING EASE



FERTILITY FIRST



## PRO ZDRAVÉ STÁDO

- MĚNĚ MASTITÍD
- MĚNĚ LAMINITÍD
- NIŽŠÍ ÚMRTNOST



# Immunity+

TM

# PROGENESIS MAINSTREET

(Robson x Josuper)

ROBERT x POSITIVE x JEDI



- » ideální potomstvo pro robotické dojení
- » lehké porody
- » vynikající mimoprodukční znaky

| Produkce  |             | PH 8/2021 USA |            | TPI         |
|-----------|-------------|---------------|------------|-------------|
|           |             | kg            | %          | <b>2877</b> |
|           | Mléko       | +176          |            |             |
|           | Tuk         | +34           | +0.21      | <b>NMS</b>  |
| R %       | 80 %        | Bílkovina     | +15        | +0.08       |
| PTAT 0.67 | Vemeno 1.05 | Konč. 0.38    | Porody 1.7 | SCS 2.67    |
|           |             |               |            | <b>934</b>  |

| Exteriér         |                  | Stád: 0 | Dcer: 0 | R %: 78 |   |   |           |
|------------------|------------------|---------|---------|---------|---|---|-----------|
| Znak             |                  | 3       | 2       | 1       | 1 | 2 | 3         |
| Rámec            | -0.35 malý       |         |         |         |   |   | velký     |
| Konstituce       | 0.27 slabá       |         |         |         |   |   | silný     |
| Hloubka těla     | -0.14 mělká      |         |         |         |   |   | hluboká   |
| Mléčný typ       | -0.23 slabý      |         |         |         |   |   | výrazný   |
| Sklon zádě       | -0.27 zdvižená   |         |         |         |   |   | sražená   |
| Šířka zádě       | 0.22 úzká        |         |         |         |   |   | široká    |
| Z. konč. z boku  | 0.56 strmý       |         |         |         |   |   | šavlovitý |
| Z. konč. ze zadu | 0.12 úzký        |         |         |         |   |   | široký    |
| Úhel paznehtu    | 0.17 plochý      |         |         |         |   |   | strmý     |
| Skóre končetin   | 0.35 nízké       |         |         |         |   |   | vyšoké    |
| Přední upnutí    | 1.55 slabé       |         |         |         |   |   | výrazné   |
| Zad. výška vem.  | 0.86 nízké       |         |         |         |   |   | vyšoká    |
| Zad. šířka vem.  | 1.10 úzká        |         |         |         |   |   | široká    |
| Závěsný vaz      | -0.41 nezřetelný |         |         |         |   |   | výrazný   |
| Hloubka vem.     | 1.01 hluboké     |         |         |         |   |   | mělké     |
| Rozm. struků     | 0.49 daleko      |         |         |         |   |   | u sebe    |
| Rozm. z. struků  | -0.12 daleko     |         |         |         |   |   | u sebe    |
| Délka struků     | -0.11 krátké     |         |         |         |   |   | dlouhé    |

|                 |      |      |     |
|-----------------|------|------|-----|
| Produkční život | 7.8  | FM\$ | 815 |
| DPR             | 2.60 | CM\$ | 954 |

SCHOENE-KUH ALTAROBERT

|                           |       |     |        |      |     |      |        |
|---------------------------|-------|-----|--------|------|-----|------|--------|
| PROGENESIS POSITIVE MAINE | 02-02 | 305 | 8164   | 4.4% | 359 | 3.3% | 271 kg |
| Celoživotně:              |       |     | 10 484 | 4.4% | 462 | 3.3% | 349 kg |

PROGENESIS POSITIVE

|                        |       |     |        |      |     |      |        |
|------------------------|-------|-----|--------|------|-----|------|--------|
| PROGENESIS JEDI MENACE | 03-05 | 305 | 13 187 | 4.3% | 574 | 3.4% | 453 kg |
| Celoživotně:           |       |     | 15 396 | 4.4% | 673 | 3.5% | 541 kg |



GENOMAX



ROBOTREADY

MM: Progenesis Jedi Menace

03-05 305 13 187 4.3% 574 3.4% 453 kg

MM: Progenesis Jedi Menace

03-05 305 13 187 4.3% 574 3.4% 453 kg



LEBOLD DREAMVIEW **MILANO**

(Abbot x McCutchen

## SIDEKICK x ALLIGATOR x SILVER



- » lahůdka pro milovníky exteriéru
- » kombinace Sidekick x Alligator
- » vhodný na jalovice

WALNUTLAWN SIDEKICK

CLAYNOOK MEXX ALLIGATOR

|              |     |        |      |       |      |        |
|--------------|-----|--------|------|-------|------|--------|
| 01-11        | 305 | 12 083 | 4.1% | 492   | 3.1% | 375 kg |
| Celoživotně: |     | 27 688 | 3.9% | 1 082 | 3.1% | 869 kg |

STANTONS ALLIGATOR

CLAYNOOK MOXY SILVER

|              |     |        |      |     |      |        |
|--------------|-----|--------|------|-----|------|--------|
| 02-00        | 305 | 11 136 | 4.8% | 529 | 3.3% | 367 kg |
| Celoživotně: |     | 18 693 | 4.7% | 880 | 3.3% | 623 kg |



MMM: Ms Farnear Mica Margarita



IMMUNITY+



GENOMAX



CALVING EASE

| Produkce  |             | PH 8/2021 USA |            | TPI         |
|-----------|-------------|---------------|------------|-------------|
|           |             | kg            | %          |             |
| Mléko     |             | -20           |            | <b>2284</b> |
| Tuk       |             | +14           | +0.12      | <b>NMS</b>  |
| Bílkovina |             | +3            | +0.03      | <b>173</b>  |
| R %       | 82 %        |               |            |             |
| PTAT 2.23 | Vemeno 1.28 | Konč. 0.73    | Porody 1.8 | SCS 2.81    |

| Exteriér         |                 | Stád: 0 | Dcer: 0 | R %: 80   |
|------------------|-----------------|---------|---------|-----------|
| Znak             |                 | 3       | 2       | 1         |
| Rámec            | 2.88 malý       |         |         | velký     |
| Konstituce       | 1.52 slabá      |         |         | silný     |
| Hloubka těla     | 1.96 mělká      |         |         | hluboká   |
| Mléčný typ       | 1.85 slabý      |         |         | výrazný   |
| Sklon zádě       | 0.67 zdvižená   |         |         | sražená   |
| Šířka zádě       | 1.13 úzká       |         |         | široká    |
| Z. konč. z boku  | 1.33 strmý      |         |         | šavlovitý |
| Z. konč. ze zadu | 1.22 úzký       |         |         | široký    |
| Úhel paznehtu    | 1.43 plochý     |         |         | strmý     |
| Skóre končetin   | 1.34 nízké      |         |         | vysoké    |
| Přední upnutí    | 2.48 slabé      |         |         | výrazné   |
| Zad. výška vem.  | 1.73 nízké      |         |         | vysoká    |
| Zad. šířka vem.  | 1.45 úzká       |         |         | široká    |
| Závěsný vaz      | 1.71 nezřetelný |         |         | výrazný   |
| Hloubka vem.     | 2.08 hluboké    |         |         | mělké     |
| Rozm. struků     | 1.18 daleko     |         |         | u sebe    |
| Rozm. z. struků  | 0.51 daleko     |         |         | u sebe    |
| Délka struků     | -0.30 krátké    |         |         | dlouhé    |

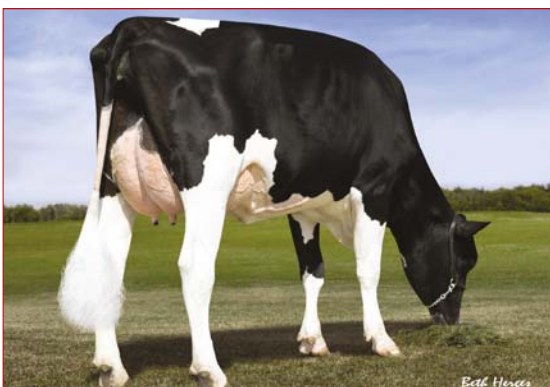
| Produkční život | 0.6   | FM\$ | 123 |
|-----------------|-------|------|-----|
| DPR             | -1.30 | CM\$ | 182 |



| Produkce          |         | PH 08/2021    |             | LPI           |
|-------------------|---------|---------------|-------------|---------------|
|                   |         | Kg            | %           |               |
| Stád              | 0       |               |             | <b>3163</b>   |
| Dcer              | 0       | Mléko +201    |             | <b>Pro\$</b>  |
| Laktací           | 0       | Tuk +58       | +0.44       | <b>\$1738</b> |
| R %               | 83      | Bílkovina +23 | +0.13       |               |
| Prům. užitek. dc. | Mléko 0 | Tuk 0         | Bílkovina 0 |               |

| Exteriér          |              | Stád: 0 | Dcer: 0 | R%: 80% |
|-------------------|--------------|---------|---------|---------|
| Znak              |              | -10     | -5      | 0       |
| Utvář. exteriéru  | 14           |         |         |         |
| Vemeno            | 9            |         |         |         |
| Končetiny         | 10           |         |         |         |
| Mléčná síla       | 11           |         |         |         |
| Zád'              | 8            |         |         |         |
| Hloubka vemene    | 8 hluboké    |         |         | mělké   |
| Textura vemene    | 9 vazivová   |         |         | jemná   |
| Závěsný vaz       | 5 slabý      |         |         | silný   |
| Přední upnutí     | 12 slabé     |         |         | silné   |
| Rozm. př. struků  | 7 od sebe    |         |         | k sobě  |
| Výška z. upnutí   | 5 nízké      |         |         | vysoké  |
| Šířka zad. upnutí | 4 úzké       |         |         | široké  |
| Rozm. zad. struků | -1 k sobě    |         |         | od sebe |
| Délka struků      | -1 krátké    |         |         | dlouhé  |
| Úhel paznehtu     | 5 nízký      |         |         | vysoký  |
| Výška patky       | 9 plochá     |         |         | vysoká  |
| Kvalita kostí     | 8 kulaté     |         |         | ploché  |
| Konč. z boku      | 5 strmé      |         |         | zahnuté |
| Konč. zezadu      | 7 z. dovnitř |         |         | přímé   |
| Rámec             | 13 nízký     |         |         | vysoký  |
| Šířka hrudníku    | 8 úzký       |         |         | široký  |
| Úhel zádě         | 3 zdvižená   |         |         | sražená |
| Šířka zádě        | 4 úzká       |         |         | široká  |

| Funkční znaky       |     |                     |     |
|---------------------|-----|---------------------|-----|
| Dojitelnost         | 102 | Dojitelnost         | 93  |
| Skóre SB            | 106 | M. temperament      | 101 |
| Rezistence mastitid | 105 | Obtížnost porodů    | 105 |
| Plodnost dcer       | 99  | M. obtížnost porodů | 101 |



MMMM: Fly Higher Observ Mica



# SIEMERS PORSCHE

(McCutchen x Robust)

## DANTE x GRANITE x DENVER



MR MCCUT DANTE 1407  
SIEMERS GRT PARINI 28262

PROGENESIS GRANITE  
SIEMERS DENVER PARINI

- » vynikající exteriér
- » vysoká produkce mléka při plusových složkách
- » ideální utváření končetin i zádě

| Produkce  |             | PH 8/2021 USA |            | TPI         |
|-----------|-------------|---------------|------------|-------------|
|           |             | kg            | %          | <b>2906</b> |
|           | Mléko       | +740          |            |             |
|           | Tuk         | +37           | +0.07      | <b>NMS</b>  |
|           | Bílkovina   | +27           | +0.03      | <b>851</b>  |
| R %       | 82 %        |               |            |             |
| PTAT 1.95 | Vemeno 1.83 | Konč. 0.36    | Porody 2.4 | SCS 2.98    |

| Exteriér         |                 | Stád: 0       | Dcer: 0 | R %: 80   |
|------------------|-----------------|---------------|---------|-----------|
| Znak             |                 | 3 1 2 1 1 2 3 |         |           |
| Rámec            | 1.49 malý       |               |         | velký     |
| Konstituce       | 0.91 slabá      |               |         | silný     |
| Hloubka těla     | 1.16 mělká      |               |         | hluboká   |
| Mléčný typ       | 1.82 slabý      |               |         | výrazný   |
| Sklon zádě       | 0.14 zdvižená   |               |         | sražená   |
| Šířka zádě       | 1.78 úzká       |               |         | široká    |
| Z. konč. z boku  | 0.97 strmý      |               |         | šavlovitý |
| Z. konč. ze zadu | 0.61 úzký       |               |         | široký    |
| Úhel paznehtu    | 0.71 plochý     |               |         | strmý     |
| Skóre končetin   | 0.68 nízké      |               |         | vysoké    |
| Přední upnutí    | 2.07 slabé      |               |         | výrazné   |
| Zad. výška vem.  | 2.12 nízké      |               |         | vysoká    |
| Zad. šířka vem.  | 2.80 úzká       |               |         | široká    |
| Závěsný vaz      | 1.64 nezřetelný |               |         | výrazný   |
| Hloubka vem.     | 1.80 hluboké    |               |         | mělké     |
| Rozm. struků     | 1.14 daleko     |               |         | u sebe    |
| Rozm. z. struků  | 0.85 daleko     |               |         | u sebe    |
| Délka struků     | -0.99 krátké    |               |         | dlouhé    |
| Produkční život  | 5.6             | FMS           | 798     |           |
| DPR              | 0.10            | CMS           | 857     |           |



M: Siemers Grt Parini 28262



IMMUNITY+

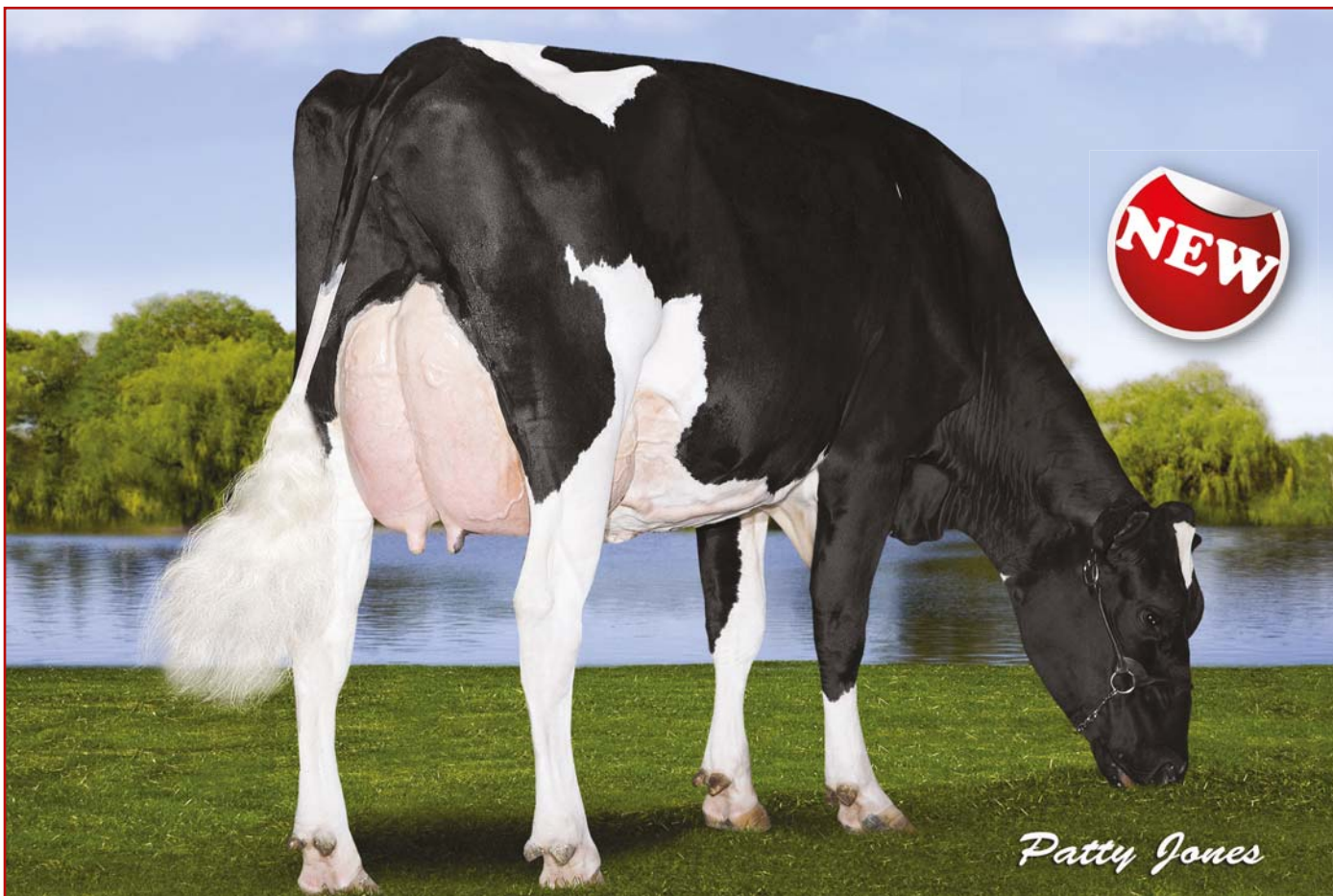


GENOMAX



A2A2

MMM: Ransom RailF acebook Paris



Patty Jones

# 3STAR OH RANGER RED

(Argo x Rubicon)

RUBELS RED x SALVATORE RC x RUBICON



HOOGERHORST DG OH RUBELS  
LAKESIDE UPS RED RANGE

MR SALVATORE RC  
DE OOSTERHOF DG ROSE D

- » excelentní utváření exteriéru
- » TOP RED býk
- » vynikající mimoprodukční znaky
- » býk pod smlouvou FAST START

| Produkce         |                 | PH 8/2021 USA |          | TPI         |
|------------------|-----------------|---------------|----------|-------------|
|                  |                 | kg            | %        | <b>2884</b> |
|                  | Mléko           | +337          |          |             |
|                  | Tuk             | +32           | +0.15    | <b>NMS</b>  |
|                  | Bílkovina       | +17           | +0.05    | <b>911</b>  |
| R %              | 79 %            |               |          |             |
| PTAT 1.74        | Vemeno 1.52     | Konč. 1.27    | Porody 2 | SCS 2.64    |
| Exteriér         |                 | Stád: 0       | Dcer: 0  | R %: 77     |
| Znak             |                 | 3 1 2 1 1 2 3 |          |             |
| Rámec            | 1.08 malý       |               |          | velký       |
| Konstituce       | 0.29 slabá      |               |          | silný       |
| Hloubka těla     | 0.36 mělká      |               |          | hluboká     |
| Mléčný typ       | 1.31 slabý      |               |          | výrazný     |
| Sklon zádě       | 1.19 zdvižená   |               |          | sražená     |
| Šířka zádě       | 0.59 úzká       |               |          | široká      |
| Z. konč. z boku  | 0.91 strmý      |               |          | šavlovitý   |
| Z. konč. ze zadu | 1.69 úzký       |               |          | široký      |
| Úhel paznehtu    | 1.17 plochý     |               |          | strmý       |
| Skóre končetin   | 1.36 nízké      |               |          | vysoké      |
| Přední upnutí    | 1.87 slabé      |               |          | výrazné     |
| Zad. výška vem.  | 2.04 nízké      |               |          | vysoká      |
| Zad. šířka vem.  | 2.10 úzká       |               |          | široká      |
| Závěsný vaz      | 0.22 nezřetelný |               |          | výrazný     |
| Hloubka vem.     | 1.38 hluboké    |               |          | mělké       |
| Rozm. struků     | 1.06 daleko     |               |          | u sebe      |
| Rozm. z. struků  | 0.54 daleko     |               |          | u sebe      |
| Délka struků     | 0.13 krátké     |               |          | dlouhé      |
| Produkční život  | 7.0             | FMS           | 826      |             |
| DPR              | 0.30            | CM\$          | 928      |             |



M: Lakeside Ups Red Range



IMMUNITY+



GENOMAX



RED &amp; WHITE

MM: DE Oosterhof DG Rose D



Anna Joosse

# LARCREST **ATOMIC** RED-784

(Entitle x Olympian)  
ANNUIITY-RED X DELTA X SHAN



LADYS-MANOR ANNUITY-RED  
LARCREST FOX

- » vynikající utváření exteriéru
- » vhodný na jalovice
- » velmi dobrá produkce mléka při + složkách

MR MOGUL DELTA 1427

LARCREST FARRAH

02-09 305 13 495 3.8% 517 3.4% 459 kg  
Celoživotně: 36 592 3.8% 1 399 3.5% 1 266 kg



GENOMAX



RED &amp; WHITE

| Produkce         |                 | PH 8/2021 USA |            | TPI         |
|------------------|-----------------|---------------|------------|-------------|
|                  |                 | kg            | %          | <b>2550</b> |
|                  | Mléko           | +407          |            |             |
|                  | Tuk             | +22           | +0.05      | <b>NM\$</b> |
|                  | Bílkovina       | +14           | +0.01      | <b>508</b>  |
| R %              | 81 %            |               |            |             |
| PTAT 1.81        | Vemeno 2.03     | Konč. 0.89    | Porody 2.1 | SCS 2.76    |
| Exteriér         |                 | Stád: 0       | Dcer: 0    | R %: 78     |
| Znak             |                 | 3   2   1     | 1   2   3  |             |
| Rámec            | 1.29 malý       |               |            | velký       |
| Konstituce       | 0.47 slabá      |               |            | silný       |
| Hloubka těla     | 0.67 mělká      |               |            | hluboká     |
| Mléčný typ       | 0.86 slabý      |               |            | výrazný     |
| Sklon zádě       | 0.15 zdvižená   |               |            | sražená     |
| Šířka zádě       | 0.80 úzká       |               |            | široká      |
| Z. konč. z boku  | 0.40 strmý      |               |            | šavlovitý   |
| Z. konč. ze zadu | 0.73 úzký       |               |            | široký      |
| Úhel paznehtu    | 1.14 plochý     |               |            | strmý       |
| Skóre končetin   | 1.20 nízké      |               |            | vyšoké      |
| Přední upnutí    | 2.83 slabé      |               |            | výrazné     |
| Zad. výška vem.  | 2.55 nízké      |               |            | vyšoká      |
| Zad. šířka vem.  | 2.08 úzká       |               |            | široká      |
| Závěsný vaz      | 0.99 nezřetelný |               |            | výrazný     |
| Hloubka vem.     | 2.31 hluboké    |               |            | mělké       |
| Rozm. struků     | 1.89 daleko     |               |            | u sebe      |
| Rozm. z. struků  | 1.45 daleko     |               |            | u sebe      |
| Délka struků     | -1.48 krátké    |               |            | dlouhé      |
| Produkční život  | 3.4             | FM\$          | 482        |             |
| DPR              | -1.60           | CM\$          | 516        |             |

# PROGENESI **BANKSY** NBR-006

(Jedi x Bombero)  
MARIUS X IMAX X DENVER



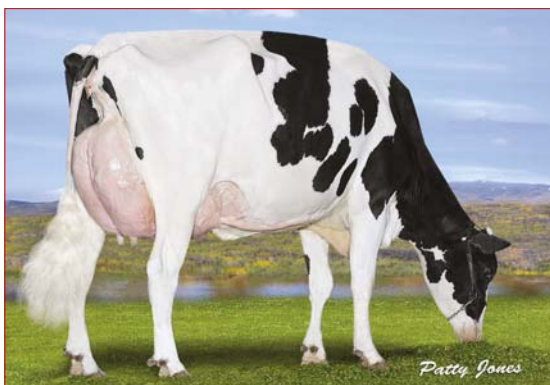
PROGENESIS MARIUS  
PROGENESIS IMAX BEEBALM

- » krávy středního rámce
- » velmi solidní produkce mléka při plusových složkách
- » velmi dobré mimoprodukční znaky
- » ideální utváření vemene

SILVERRIDGE V IMAX

PROGENESIS DENVER BETSY

02-05 296 11 100 4.5% 505 3.6% 396 kg  
Celoživotně: 10 821 4.5% 491 3.6% 385 kg



GENOMAX



ROBOTREADY

| Produkce         |                 | PH 8/2021 USA |            | TPI         |
|------------------|-----------------|---------------|------------|-------------|
|                  |                 | kg            | %          | <b>2895</b> |
|                  | Mléko           | +550          |            |             |
|                  | Tuk             | +37           | +0.12      | <b>NM\$</b> |
|                  | Bílkovina       | +28           | +0.08      | <b>923</b>  |
| R %              | 81 %            |               |            |             |
| PTAT 0.85        | Vemeno 1.44     | Konč. 0.02    | Porody 2.3 | SCS 2.76    |
| Exteriér         |                 | Stád: 0       | Dcer: 0    | R %: 80     |
| Znak             |                 | 3   2   1     | 1   2   3  |             |
| Rámec            | 0.48 malý       |               |            | velký       |
| Konstituce       | 0.31 slabá      |               |            | silný       |
| Hloubka těla     | 0.12 mělká      |               |            | hluboká     |
| Mléčný typ       | 0.71 slabý      |               |            | výrazný     |
| Sklon zádě       | 0.18 zdvižená   |               |            | sražená     |
| Šířka zádě       | 0.93 úzká       |               |            | široká      |
| Z. konč. z boku  | -0.73 strmý     |               |            | šavlovitý   |
| Z. konč. ze zadu | -0.17 úzký      |               |            | široký      |
| Úhel paznehtu    | 0.42 plochý     |               |            | strmý       |
| Skóre končetin   | 0.20 nízké      |               |            | vyšoké      |
| Přední upnutí    | 1.13 slabé      |               |            | výrazné     |
| Zad. výška vem.  | 2.48 nízké      |               |            | vyšoká      |
| Zad. šířka vem.  | 2.26 úzká       |               |            | široká      |
| Závěsný vaz      | 0.48 nezřetelný |               |            | výrazný     |
| Hloubka vem.     | 0.70 hluboké    |               |            | mělké       |
| Rozm. struků     | -0.09 daleko    |               |            | u sebe      |
| Rozm. z. struků  | 0.08 daleko     |               |            | u sebe      |
| Délka struků     | 0.39 krátké     |               |            | dlouhé      |
| Produkční život  | 5.3             | FM\$          | 795        |             |
| DPR              | 0.40            | CM\$          | 942        |             |

MM: Progenesis Denver Betsy

03-03 305 17 647 4.8% 852 3.3% 588 kg

BENNER **BARDO**

## NEO-879



- » výborné utváření exteriéru
- » vysoká produkce T i B, v kg i %
- » velmi dobré mimoprodukční znaky

VIEUXSAULE FLAME

BENNER MOGUL BOBBY SUE 02-03 305 15 776 4.7% 748 3.5% 558 kg  
Celoživotně: 59 784 4.6% 2 749 3.6% 2 136 kg

MOUNTFIELD SSI DCY MOGUL

MAPEL WOOD BAXTER BETHANY 03-05 305 15 785 4.7% 735 3.5% 545 kg  
Celoživotně: 23 817 4.7% 1 122 3.5% 821 kg



Athlone Bardo Limburger



| Produkce          |     | PH 08/2021 |       | LPI             |           |     |
|-------------------|-----|------------|-------|-----------------|-----------|-----|
| Stád              | 179 | Kg         | %     | 3285            |           |     |
| Dcer              | 278 | Mléko      | +66   | Pro\$<br>\$2318 |           |     |
| Laktací           | 584 | Tuk        | +94   |                 |           |     |
| R %               | 97  | Bílkovina  | +41   |                 |           |     |
| Prům. užitek. dc. |     | Mléko      | 12118 | Tuk 517         | Bílkovina | 405 |

| Exteriér          |    | Stád: 158  | Dcer: 235 | R%: 93% |   |    |         |
|-------------------|----|------------|-----------|---------|---|----|---------|
| Znak              |    | -10        | -5        | 0       | 5 | 10 |         |
| Utř. exteriéru    | 8  |            |           |         |   |    |         |
| Vemeno            | 4  |            |           |         |   |    |         |
| Končetiny         | 9  |            |           |         |   |    |         |
| Mléčná síla       | 5  |            |           |         |   |    |         |
| Zád'              | 9  |            |           |         |   |    |         |
| Hloubka vemene    | 1  | hluboké    |           |         |   |    | mělké   |
| Textura vemene    | 7  | vazivová   |           |         |   |    | jemná   |
| Závěsný vaz       | 4  | slabý      |           |         |   |    | silný   |
| Přední upnutí     | 1  | slabé      |           |         |   |    | silné   |
| Rozm. př. struků  | 6  | od sebe    |           |         |   |    | k sobě  |
| Výška z. upnutí   | 5  | nízké      |           |         |   |    | vysoké  |
| Šířka zad. upnutí | 4  | úzké       |           |         |   |    | široké  |
| Rozm. zad. struků | 3  | k sobě     |           |         |   |    | od sebe |
| Délka struků      | 1  | krátké     |           |         |   |    | dlouhé  |
| Úhel paznehtu     | 4  | nízký      |           |         |   |    | vysoký  |
| Výška patky       | 6  | plochá     |           |         |   |    | vysoká  |
| Kvalita kostí     | 6  | kulaté     |           |         |   |    | ploché  |
| Konč. z boku      | 1  | strmé      |           |         |   |    | zahnuté |
| Konč. ze zadu     | 3  | z. dovnitř |           |         |   |    | přímé   |
| Rámec             | 7  | nízký      |           |         |   |    | vysoký  |
| Šířka hrudníku    | -2 | úzký       |           |         |   |    | široký  |
| Úhel zádě         | 9  | zdvížená   |           |         |   |    | sražená |
| Šířka zádě        | 5  | úzká       |           |         |   |    | široká  |

| Funkční znaky       |     |                     |     |
|---------------------|-----|---------------------|-----|
| Přežitelnost        | 104 | Dojitelnost         | 104 |
| Skóre SB            | 100 | M. temperament      | 104 |
| Rezistence mastitid | 100 | Obtížnost porodů    | 104 |
| Plodnost dcer       | 102 | M. obtížnost porodů | 103 |

CLAYNOOK **BAROLO SG**

## NXB-771



- » specialita pro vystavovatele
- » excelentní utváření exteriéru
- » plusová produkce mléka při vysokých složkách

WALNUTLAWN SIDEKICK

CLAYNOOK DISHY ANDRE 02-03 305 10 436 4.7% 486 3.7% 382 kg  
Celoživotně: 21 639 4.6% 1 000 3.7% 796 kg

BOLDI ANDRE

CLAYNOOK DIVINITY UNIX 03-04 305 12 151 5.1% 615 3.8% 467 kg  
Celoživotně: 37 758 4.9% 1 862 3.8% 1 416 kg



MM: Claynook Divinity Unix

03-04 305 12151 5.1% 615 3.8% 467 kg



| Produkce  |             | PH 8/2021 USA |            | TPI         |
|-----------|-------------|---------------|------------|-------------|
|           |             | kg            | %          | 2506        |
|           | Mléko       | +0            |            | NM\$<br>315 |
|           | Tuk         | +26           | +0.21      |             |
|           | Bílkovina   | +10           | +0.08      |             |
| R %       | 82 %        |               |            |             |
| PTAT 2.95 | Vemeno 2.51 | Konč. 0.23    | Porody 2.5 | SCS 2.76    |

| Exteriér         |       | Stád: 0    | Dcer: 0 | R%: 80 |   |   |   |   |           |
|------------------|-------|------------|---------|--------|---|---|---|---|-----------|
| Znak             |       | 3          | 2       | 1      | 1 | 1 | 2 | 3 |           |
| Rámec            | 3.20  | malý       |         |        |   |   |   |   | velký     |
| Konstituce       | 1.45  | slabá      |         |        |   |   |   |   | silný     |
| Hloubka těla     | 2.09  | mělká      |         |        |   |   |   |   | hluboká   |
| Mléčný typ       | 2.46  | slabý      |         |        |   |   |   |   | výrazný   |
| Sklon zádě       | 0.01  | zdvížená   |         |        |   |   |   |   | sražená   |
| Šířka zádě       | 2.61  | úzká       |         |        |   |   |   |   | široká    |
| Z. konč. z boku  | 2.30  | strmý      |         |        |   |   |   |   | šavlovitý |
| Z. konč. ze zadu | 0.35  | úzký       |         |        |   |   |   |   | široký    |
| Úhel paznehtu    | 1.07  | plochý     |         |        |   |   |   |   | strmý     |
| Skóre končetin   | 1.15  | nízké      |         |        |   |   |   |   | vysoké    |
| Přední upnutí    | 3.84  | slabé      |         |        |   |   |   |   | výrazné   |
| Zad. výška vem.  | 3.14  | nízké      |         |        |   |   |   |   | vysoká    |
| Zad. šířka vem.  | 2.60  | úzká       |         |        |   |   |   |   | široká    |
| Závěsný vaz      | 2.40  | nezřetelný |         |        |   |   |   |   | výrazný   |
| Hloubka vem.     | 3.68  | hluboké    |         |        |   |   |   |   | mělké     |
| Rozm. struků     | 1.56  | daleko     |         |        |   |   |   |   | u sebe    |
| Rozm. z. struků  | 1.00  | daleko     |         |        |   |   |   |   | u sebe    |
| Délka struků     | -1.15 | krátké     |         |        |   |   |   |   | dlouhé    |

|                 |       |      |     |
|-----------------|-------|------|-----|
| Produkční život | 0.2   | FM\$ | 200 |
| DPR             | -2.30 | CM\$ | 333 |

# PROGENESIS **BENNIE** NBR-007

(Imax x Supershot)  
TIMBERLAKE x ROBSON x DENVER

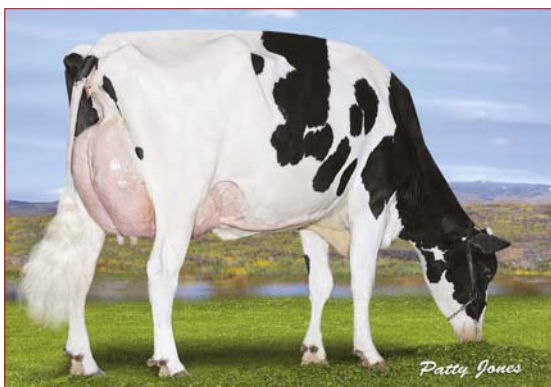


SILVERRIDGE V TIMBERLAKE  
PROGENESIS ROBSON BARBARELLA

- » krávy středního rámce
- » vysoká produkce mléka
- » vynikající utváření vemene
- » vynikající PH v Německu  
165 RZG, 2 600 kg mléka

BOMAZ ALTAROBSON

PROGENESIS DENVER BETSY 03-03 305 17 647 4.8% 852 3.3% 588 kg  
Celoživotně: 27 594 4.8% 1 325 3.6% 981 kg



MM: Progenesis Denver Betsy



| Produkcce        |                 | PH 8/2021 USA         |          | TPI         |
|------------------|-----------------|-----------------------|----------|-------------|
|                  |                 | kg                    | %        |             |
|                  | Mléko           | +821                  |          | <b>2794</b> |
|                  | Tuk             | +35                   | +0.03    | <b>NM\$</b> |
|                  | Bílkovina       | +30                   | +0.04    | <b>797</b>  |
| R %              | 80 %            |                       |          |             |
| PTAT 1.31        | Vemeno 1.52     | Konč. -0.07           | Porody 2 | SCS 2.9     |
| Exteriér         |                 | Stád: 0               | Dcer: 0  | R %: 78     |
| Znak             |                 | 3   2   1   1   2   3 |          |             |
| Rámec            | 0.72 malý       |                       |          | velký       |
| Konstituce       | 0.27 slabá      |                       |          | silný       |
| Hloubka těla     | 0.28 mělká      |                       |          | hluboká     |
| Mléčný typ       | 1.06 slabý      |                       |          | výrazný     |
| Sklon zádě       | 0.19 zdvižená   |                       |          | sražená     |
| Šířka zádě       | 1.35 úzká       |                       |          | široká      |
| Z. konč. z boku  | -0.42 strmý     |                       |          | šavlovitý   |
| Z. konč. ze zadu | 0.07 úzký       |                       |          | široký      |
| Úhel paznehtu    | 0.17 plochý     |                       |          | strmý       |
| Skóre končetin   | 0.10 nízké      |                       |          | vysoké      |
| Přední upnutí    | 1.43 slabé      |                       |          | výrazné     |
| Zad. výška vem.  | 2.40 nízké      |                       |          | vysoká      |
| Zad. šířka vem.  | 2.46 úzká       |                       |          | široká      |
| Závěsný vaz      | 0.28 nezřetelný |                       |          | výrazný     |
| Hloubka vem.     | 0.76 hluboké    |                       |          | mělké       |
| Rozm. struků     | 0.42 daleko     |                       |          | u sebe      |
| Rozm. z. struků  | 0.60 daleko     |                       |          | u sebe      |
| Délka struků     | 0.31 krátké     |                       |          | dlouhé      |
| Produkcční život | 3.6             | FM\$                  | 734      |             |
| DPR              | -1.80           | CM\$                  | 806      |             |

# BLUMENFELD **BLUECHIP** NXB-747

(Josuper x Shotglass)  
FRAZZLED x RUBICON x DAY



MELARRY JOSUPER FRAZZLED  
BLUMENFELD RUBICON 4852

- » krávy středního rámce
- » ideální utváření exteriéru  
do komerčních stád
- » ideální utváření vemene  
pro robotické dojení
- » v nabídce pouze sexované ID

EDG RUBICON

CO-OP BLUMEN DAY 4292



MM: Co Op Blumen Day 4292



| Produkcce        |                 | PH 8/2021 USA         |            | TPI         |
|------------------|-----------------|-----------------------|------------|-------------|
|                  |                 | kg                    | %          |             |
|                  | Mléko           | +469                  |            | <b>2875</b> |
|                  | Tuk             | +43                   | +0.19      | <b>NM\$</b> |
|                  | Bílkovina       | +20                   | +0.04      | <b>924</b>  |
| R %              | 82 %            |                       |            |             |
| PTAT 1           | Vemeno 1.1      | Konč. 0.43            | Porody 3.2 | SCS 2.4     |
| Exteriér         |                 | Stád: 0               | Dcer: 0    | R %: 81     |
| Znak             |                 | 3   2   1   1   2   3 |            |             |
| Rámec            | 0.08 malý       |                       |            | velký       |
| Konstituce       | 0.28 slabá      |                       |            | silný       |
| Hloubka těla     | -0.13 mělká     |                       |            | hluboká     |
| Mléčný typ       | -0.05 slabý     |                       |            | výrazný     |
| Sklon zádě       | -0.40 zdvižená  |                       |            | sražená     |
| Šířka zádě       | 0.17 úzká       |                       |            | široká      |
| Z. konč. z boku  | 0.39 strmý      |                       |            | šavlovitý   |
| Z. konč. ze zadu | 0.35 úzký       |                       |            | široký      |
| Úhel paznehtu    | 0.51 plochý     |                       |            | strmý       |
| Skóre končetin   | 0.44 nízké      |                       |            | vysoké      |
| Přední upnutí    | 1.43 slabé      |                       |            | výrazné     |
| Zad. výška vem.  | 1.32 nízké      |                       |            | vysoká      |
| Zad. šířka vem.  | 0.93 úzká       |                       |            | široká      |
| Závěsný vaz      | 0.51 nezřetelný |                       |            | výrazný     |
| Hloubka vem.     | 0.73 hluboké    |                       |            | mělké       |
| Rozm. struků     | 0.85 daleko     |                       |            | u sebe      |
| Rozm. z. struků  | 0.95 daleko     |                       |            | u sebe      |
| Délka struků     | -0.28 krátké    |                       |            | dlouhé      |
| Produkcční život | 6.8             | FM\$                  | 839        |             |
| DPR              | -1.60           | CM\$                  | 944        |             |



SANDY-VALLEY **COPIOUS** NEO-800**BOMBERO** x **MORGAN** x **ROBUST**

- » prověřen na lehké porody a nadprůměrnou vlastní plodnost
- » výborné utváření vemene

RICHMOND-FD EL BOMBERO

SANDY-VALLEY MORGAN CALVARY

S-S-I BOOKEM MORGAN

LARCREST CALIA

|              |     |        |      |       |      |        |
|--------------|-----|--------|------|-------|------|--------|
| 01-11        | 305 | 11 317 | 4.3% | 484   | 3.6% | 406 kg |
| Celoživotně: |     | 24 136 | 4.9% | 1 173 | 3.8% | 917 kg |



| Produkce  |             | PH 8/2021 USA |            | TPI      |
|-----------|-------------|---------------|------------|----------|
| Stád      | 847         | kg            | %          | 2560     |
| Dcer      | 3701        | Mléko         | +922       | NM\$     |
|           |             | Tuk           | +19        | 520      |
|           |             | Bílkovina     | +22        | -0.05    |
| R %       | 99 %        |               |            |          |
| PTAT 1.47 | Vemeno 1.11 | Konč. 0.12    | Porody 2.1 | SCS 2.95 |

| Exteriér         |                 | Stád: 645 | Dcer: 1581 | R %: 90 |   |   |           |
|------------------|-----------------|-----------|------------|---------|---|---|-----------|
| Znak             |                 | 3         | 2          | 1       | 1 | 2 | 3         |
| Rámec            | 1.65 malý       |           |            |         |   |   | velký     |
| Konstituce       | 0.59 slabá      |           |            |         |   |   | silný     |
| Hloubka těla     | 1.23 mělká      |           |            |         |   |   | hluboká   |
| Mléčný typ       | 2.06 slabý      |           |            |         |   |   | výrazný   |
| Sklon zadě       | 0.77 zdvižená   |           |            |         |   |   | sražená   |
| Šířka zadě       | 1.41 úzká       |           |            |         |   |   | široká    |
| Z. konč. z boku  | 1.08 strmý      |           |            |         |   |   | šavlovitý |
| Z. konč. ze zadu | -0.18 úzký      |           |            |         |   |   | široký    |
| Úhel paznehtu    | -0.46 plochý    |           |            |         |   |   | strmý     |
| Skóre končetin   | 0.74 nízké      |           |            |         |   |   | vyšoké    |
| Přední upnutí    | 0.30 slabé      |           |            |         |   |   | výrazné   |
| Zad. výška vem.  | 2.66 nízké      |           |            |         |   |   | vyšoká    |
| Zad. šířka vem.  | 2.85 úzká       |           |            |         |   |   | široká    |
| Závěsný vaz      | 1.55 nezřetelný |           |            |         |   |   | výrazný   |
| Hloubka vem.     | -0.42 hluboké   |           |            |         |   |   | mělké     |
| Rozm. struků     | 0.74 daleko     |           |            |         |   |   | u sebe    |
| Rozm. z. struků  | 0.50 daleko     |           |            |         |   |   | u sebe    |
| Délka struků     | -0.23 krátké    |           |            |         |   |   | dlouhé    |

|                 |       |      |     |
|-----------------|-------|------|-----|
| Produkční život | 3.0   | FM\$ | 574 |
| DPR             | -0.50 | CM\$ | 514 |

REGAN-DANHOF **COPYRIGHT** NEO-911**IMAX** x **JEDI** x **JACEY**

- » vysoká produkce mléka při dobrých složkách
- » vynikající utváření exteriéru
- » lehké porody

SILVERRIDGE V IMAX

REGAN-DANHOF JEDI CASHMERE

S-S-I MONTROSS JEDI

OCD JACEY 2421



| Produkce  |             | PH 8/2021 USA |            | TPI      |
|-----------|-------------|---------------|------------|----------|
| Stád      | 847         | kg            | %          | 2790     |
| Dcer      | 3701        | Mléko         | +833       | NM\$     |
|           |             | Tuk           | +33        | 703      |
|           |             | Bílkovina     | +25        | +0.00    |
| R %       | 82 %        |               |            |          |
| PTAT 1.79 | Vemeno 1.65 | Konč. 0.33    | Porody 1.9 | SCS 2.83 |

| Exteriér         |                 | Stád: 0 | Dcer: 0 | R %: 81 |   |   |           |
|------------------|-----------------|---------|---------|---------|---|---|-----------|
| Znak             |                 | 3       | 2       | 1       | 1 | 2 | 3         |
| Rámec            | 1.61 malý       |         |         |         |   |   | velký     |
| Konstituce       | 1.44 slabá      |         |         |         |   |   | silný     |
| Hloubka těla     | 1.05 mělká      |         |         |         |   |   | hluboká   |
| Mléčný typ       | 0.59 slabý      |         |         |         |   |   | výrazný   |
| Sklon zadě       | 0.70 zdvižená   |         |         |         |   |   | sražená   |
| Šířka zadě       | 1.68 úzká       |         |         |         |   |   | široká    |
| Z. konč. z boku  | -1.84 strmý     |         |         |         |   |   | šavlovitý |
| Z. konč. ze zadu | 0.62 úzký       |         |         |         |   |   | široký    |
| Úhel paznehtu    | 1.87 plochý     |         |         |         |   |   | strmý     |
| Skóre končetin   | 0.65 nízké      |         |         |         |   |   | vyšoké    |
| Přední upnutí    | 2.06 slabé      |         |         |         |   |   | výrazné   |
| Zad. výška vem.  | 2.26 nízké      |         |         |         |   |   | vyšoká    |
| Zad. šířka vem.  | 2.07 úzká       |         |         |         |   |   | široká    |
| Závěsný vaz      | 0.72 nezřetelný |         |         |         |   |   | výrazný   |
| Hloubka vem.     | 2.16 hluboké    |         |         |         |   |   | mělké     |
| Rozm. struků     | 0.53 daleko     |         |         |         |   |   | u sebe    |
| Rozm. z. struků  | 0.47 daleko     |         |         |         |   |   | u sebe    |
| Délka struků     | -0.60 krátké    |         |         |         |   |   | dlouhé    |

|                 |       |      |     |
|-----------------|-------|------|-----|
| Produkční život | 3.6   | FM\$ | 693 |
| DPR             | -0.80 | CM\$ | 707 |

M: Regan-Danhof Jedi Cashmere

# SILVERRIDGE V ETESIAN NXB-650

(Supersire x Superstition)  
**SUPERSHOT x MCCUTCHEN x SNOWMAN**



- » výborná vlastní plodnost
- » vysoká produkce mléka
- » výborné utváření exteriéru

COGENT SUPERSHOT

SILVERRIDGE V MCCUT ENCHANTED 02-04 305 10 180 4.2% 425 3.1% 315 kg  
 Celoživotně: 40 530 4.2% 1 680 3% 1 236 kg

DE-SU BKM MCCUTCHEN 1174

VELTHUIS S G SNOW EVENING 01-11 305 13 230 4.1% 546 3.1% 412 kg  
 Celoživotně: 29 004 4.1% 1 179 3.3% 955 kg



MM: Velthuis S G Snow Evening

01-11 305 13 230 4.1% 546 3.1% 412 kg



CALVING EASE



ROBOTREADY



FERTILITY FIRST

| Produkce  |             | PH 8/2021 USA |            | TPI        |
|-----------|-------------|---------------|------------|------------|
| Stád      | 97          | kg            | %          | 2642       |
| Dcer      | 670         | Mléko         | +814       | NMS<br>583 |
|           |             | Tuk           | +22 -0.06  |            |
| R %       | 97 %        | Bílkovina     | +16 -0.07  | 583        |
| PTAT 1.84 | Vemeno 1.43 | Konč. 0.68    | Porody 1.8 | SCS 2.75   |

| Exteriér         |                 | Stád: 63 | Dcer: 241 | R %: 92 |   |   |           |
|------------------|-----------------|----------|-----------|---------|---|---|-----------|
| Znak             |                 | 3        | 2         | 1       | 1 | 2 | 3         |
| Rámec            | 2.03 malý       |          |           |         |   |   | velký     |
| Konstituce       | 0.67 slabá      |          |           |         |   |   | silný     |
| Hloubka těla     | 0.63 mělká      |          |           |         |   |   | hluboká   |
| Mléčný typ       | 1.17 slabý      |          |           |         |   |   | výrazný   |
| Sklon zádě       | 1.26 zdvižená   |          |           |         |   |   | sražená   |
| Šířka zádě       | 1.42 úzká       |          |           |         |   |   | široká    |
| Z. konč. z boku  | 0.94 strmý      |          |           |         |   |   | šavlovitý |
| Z. konč. ze zadu | 1.37 úzký       |          |           |         |   |   | široký    |
| Úhel paznehtu    | 0.13 plochý     |          |           |         |   |   | strmý     |
| Skóre končetin   | 1.06 nízké      |          |           |         |   |   | vysoké    |
| Přední upnutí    | 1.92 slabé      |          |           |         |   |   | výrazné   |
| Zad. výška vem.  | 2.18 nízké      |          |           |         |   |   | vysoká    |
| Zad. šířka vem.  | 2.10 úzká       |          |           |         |   |   | široká    |
| Závěsný vaz      | 0.61 nezfetelný |          |           |         |   |   | výrazný   |
| Hloubka vem.     | 1.76 hluboké    |          |           |         |   |   | mělké     |
| Rozm. struků     | 0.43 daleko     |          |           |         |   |   | u sebe    |
| Rozm. z. struků  | 0.40 daleko     |          |           |         |   |   | u sebe    |
| Délka struků     | -0.17 krátké    |          |           |         |   |   | dlouhé    |

|                 |      |      |     |
|-----------------|------|------|-----|
| Produkční život | 4.5  | FM\$ | 657 |
| DPR             | 0.10 | CM\$ | 578 |

# MELARRY FUEL

# NBR-036

(Montross x Supersire)  
**DUKE x KINGBOY x MOGUL**



- » vynikající utváření vemene
- » vysoká produkce mléka při plusových skločkách
- » nadprůměrná vlastní plodnost býka

S-S-I MONTROSS DUKE

MELARRY KINGBOY FUDGIE

MORNINGVIEW MCC KINGBOY

MELARRY MOGUL FRECK 02-04 305 13 191 3.5% 464 3.2% 419 kg  
 Celoživotně: 17 182 3.7% 633 3.3% 564 kg



Vivejoie Titan Fuel

02-11 97 3 612 4.7% 1271 3.5% 126kg



IMMUNITY+



FERTILITY FIRST

| Produkce          |             | PH 08/2021 |               | LPI             |
|-------------------|-------------|------------|---------------|-----------------|
| Stád              | 662         | Kg         | %             | 3483            |
| Dcer              | 1411        | Mléko      | +2044         | Pro\$<br>\$2933 |
| Laktaci           | 1438        | Tuk        | +119 +0.33    |                 |
| R %               | 99          | Bílkovina  | +70 +0.01     | 583             |
| Prům. užitek. dc. | Mléko 13537 | Tuk 566    | Bílkovina 438 |                 |

| Exteriér          |              | Stád: 505 | Dcer: 963 | R %: 97% |   |         |
|-------------------|--------------|-----------|-----------|----------|---|---------|
| Znak              |              | -10       | -5        | 0        | 5 | 10      |
| Utvář. exteriéru  | 12           |           |           |          |   |         |
| Vemeno            | 6            |           |           |          |   |         |
| Končetiny         | 7            |           |           |          |   |         |
| Mléčná síla       | 17           |           |           |          |   |         |
| Zád'              | 6            |           |           |          |   |         |
| Hloubka vemene    | -1 hluboké   |           |           |          |   | mělké   |
| Textura vemene    | 0 vazivová   |           |           |          |   | jemná   |
| Závěsný vaz       | -6 slabý     |           |           |          |   | silný   |
| Přední upnutí     | 12 slabé     |           |           |          |   | silné   |
| Rozm. př. struků  | 13 od sebe   |           |           |          |   | k sobě  |
| Výška z. upnutí   | 5 nízké      |           |           |          |   | vysoké  |
| Šířka zad. upnutí | 10 úzké      |           |           |          |   | široké  |
| Rozm. zad. struků | -4 k sobě    |           |           |          |   | od sebe |
| Délka struků      | -4 krátké    |           |           |          |   | dlouhé  |
| Úhel paznehtu     | 1 nízký      |           |           |          |   | vysoký  |
| Výška patky       | 5 plochá     |           |           |          |   | vysoká  |
| Kvalita kostí     | -2 kulaté    |           |           |          |   | ploché  |
| Konč. z boku      | -1 strmé     |           |           |          |   | zahnuté |
| Konč. zezadu      | 3 z. dovnitř |           |           |          |   | přímé   |
| Rámec             | 8 nízký      |           |           |          |   | vysoký  |
| Šířka hrudniku    | 12 úzký      |           |           |          |   | široký  |
| Úhel zádě         | 4 zdvižená   |           |           |          |   | sražená |
| Šířka zádě        | 3 úzká       |           |           |          |   | široká  |

| Funkční znaky       |     |                     |     |
|---------------------|-----|---------------------|-----|
| Přežitelnost        | 101 | Dojitelnost         | 104 |
| Skóre SB            | 102 | M. temperament      | 98  |
| Rezistence mastitid | 98  | Obtížnost porodů    | 98  |
| Plodnost dcer       | 99  | M. obtížnost porodů | 102 |

# STANTONS GALORE NBR-008

(Mogul x Snowman)

SILVER x CAMARO x MOGUL



- » výborné utváření exteriéru
- » vysoká produkce T i B
- » vynikající mimoprodukční znaky

SEAGULL-BAY SILVER

STANTONS CRAZY 4 CAMARO 03-02 305 16 146 5.0% 803 3.7% 595 kg  
Celoživotně: 55 507 4.9% 2 715 3.6% 2 026 kg

STANTONS CAMARO

LARCREST CRAYON 05-08 229 13 058 4.5% 583 3.2% 424 kg  
Celoživotně: 65 438 4.3% 2 849 3.3% 2 163 kg



Frontieres Lolly Galore



| Produkce        |       | PH 08/2021 |           | LPI             |
|-----------------|-------|------------|-----------|-----------------|
| Stád            | 398   | Kg         | %         | 3068            |
| Dcer            | 676   | Mléko      | +677      | Pro\$<br>\$2147 |
| Laktaci         | 774   | Tuk        | +68 +0.36 |                 |
| R %             | 98    | Bílkovina  | +43 +0.16 |                 |
| Prům. užít. dc. | Mléko | 12253      | Tuk 512   | Bílkovina 409   |

| Exteriér          |    | Stád: 363 Dcer: 582 R%: 96% |    |   |   |         |
|-------------------|----|-----------------------------|----|---|---|---------|
| Znak              |    | -10                         | -5 | 0 | 5 | 10      |
| Utvař. exteriéru  | 7  |                             |    |   |   |         |
| Vemeno            | 5  |                             |    |   |   |         |
| Končetiny         | 3  |                             |    |   |   |         |
| Mléčná síla       | 6  |                             |    |   |   |         |
| Zád'              | 4  |                             |    |   |   |         |
| Hloubka vemene    | 10 | hluboké                     |    |   |   | mělké   |
| Textura vemene    | 7  | vazivová                    |    |   |   | jemná   |
| Závěsný vaz       | 3  | slabý                       |    |   |   | silný   |
| Přední upnutí     | 8  | slabé                       |    |   |   | silné   |
| Rozm. př. struků  | 2  | od sebe                     |    |   |   | k sobě  |
| Výška z. upnutí   | 1  | nízké                       |    |   |   | vysoké  |
| Šířka zad. upnutí | -1 | úzké                        |    |   |   | široké  |
| Rozm. zad. struků | -3 | k sobě                      |    |   |   | od sebe |
| Délka struků      | -2 | krátké                      |    |   |   | dlouhé  |
| Úhel paznehtu     | 6  | nízký                       |    |   |   | vysoký  |
| Výška patky       | 7  | plochá                      |    |   |   | vysoká  |
| Kvalita kostí     | -4 | kulaté                      |    |   |   | ploché  |
| Konč. z boku      | -8 | strmé                       |    |   |   | zahnuté |
| Konč. ze zadu     | 1  | z. dovnitř                  |    |   |   | přímé   |
| Rámec             | 10 | nízký                       |    |   |   | vysoký  |
| Šířka hrudníku    | 9  | úzký                        |    |   |   | široký  |
| Úhel zádě         | 3  | zdvížená                    |    |   |   | sražená |
| Šířka zádě        | 0  | úzká                        |    |   |   | široká  |

| Funkční znaky       |     |                     |     |
|---------------------|-----|---------------------|-----|
| Přežitelnost        | 106 | Dojitelnost         | 109 |
| Skóre SB            | 101 | M. temperament      | 102 |
| Rezistence mastitid | 105 | Obtížnost porodů    | 101 |
| Plodnost dcer       | 97  | M. obtížnost porodů | 106 |

# PROGENESIS GRANITE NXB-623

(McCutchen x Robust)

MONTEREY x SUPERSIRE x DIE-HARD



- » vynikající utváření exteriéru
- » velice lehké porody
- » vysoké % složek

VIEW-HOME MONTEREY

SEAGULL-BAY SSIRE DEBRA

SEAGULL-BAY SUPERSIRE

PINE-TREE SHARLA DAPHNE 02-02 305 12 678 4.3% 541 3.3% 417 kg  
Celoživotně: 48 281 4.1% 1 977 3.3% 1 611 kg



Fraeland Braemar Screenshot

01-11 148 5 619 4.1% 228 3.4% 192 kg



| Produkce  |             | PH 8/2021 USA |            | TPI         |
|-----------|-------------|---------------|------------|-------------|
| Stád      | 470         | kg            | %          | 2721        |
| Dcer      | 2634        | Mléko         | +442       | NM\$<br>654 |
|           |             | Tuk           | +37 +0.15  |             |
| R %       | 99 %        | Bílkovina     | +18 +0.03  |             |
| PTAT 1.48 | Vemeno 1.21 | Konč. 0.92    | Porody 1.5 | SCS 3.2     |

| Exteriér         |       | Stád: 307 Dcer: 1070 R%: 98 |   |   |   |   |           |
|------------------|-------|-----------------------------|---|---|---|---|-----------|
| Znak             |       | 3                           | 2 | 1 | 1 | 2 | 3         |
| Rámec            | 1.16  | malý                        |   |   |   |   | velký     |
| Konstituce       | 0.99  | slabá                       |   |   |   |   | silná     |
| Hloubka těla     | 1.13  | mělká                       |   |   |   |   | hluboká   |
| Mléčný typ       | 1.29  | slabý                       |   |   |   |   | výrazný   |
| Sklon zádě       | -1.64 | zdvížená                    |   |   |   |   | sražená   |
| Šířka zádě       | 3.00  | úzká                        |   |   |   |   | široká    |
| Z. konč. z boku  | 2.11  | strmý                       |   |   |   |   | šavlovitý |
| Z. konč. ze zadu | 0.92  | úzký                        |   |   |   |   | široký    |
| Úhel paznehtu    | 0.73  | plochý                      |   |   |   |   | strmý     |
| Skóre končetin   | 1.28  | nízké                       |   |   |   |   | vysoké    |
| Přední upnutí    | 1.36  | slabé                       |   |   |   |   | výrazné   |
| Zad. výška vem.  | 1.12  | nízké                       |   |   |   |   | vysoká    |
| Zad. šířka vem.  | 2.81  | úzká                        |   |   |   |   | široká    |
| Závěsný vaz      | 1.42  | nezřetelný                  |   |   |   |   | výrazný   |
| Hloubka vem.     | 0.65  | hluboké                     |   |   |   |   | mělké     |
| Rozm. struků     | 0.89  | daleko                      |   |   |   |   | u sebe    |
| Rozm. z. struků  | 0.85  | daleko                      |   |   |   |   | u sebe    |
| Délka struků     | 1.00  | krátké                      |   |   |   |   | dlouhé    |

|                 |      |      |     |
|-----------------|------|------|-----|
| Produkční život | 2.7  | FM\$ | 610 |
| DPR             | 0.40 | CM\$ | 656 |



# BOLDI V GYMNAST NXB-398

(Doorman x Dorcy)  
DOORSOPEN x JABIR x EPIC



- » velmi dobré utváření exteriéru
- » delší struky
- » kasein A2A2
- » velmi pěkné dcery v ČR i Kanadě

LADYS-MANOR DOORSOPEN

|                    |       |     |        |      |     |      |        |
|--------------------|-------|-----|--------|------|-----|------|--------|
| BOLDI JABIR ASTRAY | 02-06 | 281 | 12 001 | 3.9% | 473 | 3.4% | 407 kg |
| Celoživotně:       |       |     | 12 001 | 3.9% | 473 | 3.4% | 407 kg |

COYNE-FARMS JABIR

|                        |       |     |        |      |     |      |        |
|------------------------|-------|-----|--------|------|-----|------|--------|
| BOLDI V S G EPIC ASTER | 02-02 | 305 | 11 114 | 3.6% | 400 | 3.2% | 361 kg |
| Celoživotně:           |       |     | 18 992 | 3.6% | 689 | 3.2% | 617 kg |



Boldi V S G Epic Aste



GENOMAX



A2A2

| Produkce  |             | PH 8/2021 USA |            | TPI      |
|-----------|-------------|---------------|------------|----------|
| Stád      | 1201        | kg            | %          | 2617     |
| Dcer      | 2945        | Mléko         | +518       | NMS      |
|           |             | Tuk           | +25        |          |
| R %       | 95 %        | Bílkovina     | +19        | +0.02    |
| PTAT 1.42 | Vemeno 0.99 | Konč. 0.48    | Porody 2.5 | SCS 2.69 |

| Exteriér         |                 | Stád: 723 | Dcer: 1722 | R %: 92 |   |   |           |
|------------------|-----------------|-----------|------------|---------|---|---|-----------|
| Znak             |                 | 3         | 2          | 1       | 1 | 2 | 3         |
| Rámec            | 2.35 malý       |           |            |         |   |   | velký     |
| Konstituce       | 1.63 slabá      |           |            |         |   |   | silný     |
| Hloubka těla     | 1.34 mělká      |           |            |         |   |   | hluboká   |
| Mléčný typ       | 0.66 slabý      |           |            |         |   |   | výrazný   |
| Sklon zadě       | -0.10 zdvižená  |           |            |         |   |   | sražená   |
| Šířka zadě       | 2.15 úzká       |           |            |         |   |   | široká    |
| Z. konč. z boku  | -0.18 strmý     |           |            |         |   |   | šavlovitý |
| Z. konč. ze zadu | 1.05 úzký       |           |            |         |   |   | široký    |
| Úhel paznehtu    | 0.86 plochý     |           |            |         |   |   | strmý     |
| Skóre končetin   | 0.91 nízké      |           |            |         |   |   | vyšoké    |
| Přední upnutí    | 0.98 slabé      |           |            |         |   |   | výrazné   |
| Zad. výška vem.  | 2.72 nízké      |           |            |         |   |   | vyšoká    |
| Zad. šířka vem.  | 2.13 úzká       |           |            |         |   |   | široká    |
| Závěsný vaz      | 0.82 nezřetelný |           |            |         |   |   | výrazný   |
| Hloubka vem.     | 1.06 hluboké    |           |            |         |   |   | mělké     |
| Rozm. struků     | -0.68 daleko    |           |            |         |   |   | u sebe    |
| Rozm. z. struků  | -0.65 daleko    |           |            |         |   |   | u sebe    |
| Délka struků     | 1.38 krátké     |           |            |         |   |   | dlouhé    |

|                 |       |      |     |
|-----------------|-------|------|-----|
| Produkční život | 2.9   | FM\$ | 472 |
| DPR             | -0.30 | CM\$ | 529 |

# PROGENESIS HAWAI \*RC NXB-538

(Kingboy x Supersire)  
APPRENTICE \*RC x SILVER x HALOGEN



- » RC býk
- » slušná produkce mléka při + složkách
- » výborné utváření exteriéru

ENDCO APPRENTICE

PROGENESIS SILVER HONEYSUCKLE

SEAGULL-BAY SILVER

|                     |       |     |       |      |     |      |        |
|---------------------|-------|-----|-------|------|-----|------|--------|
| MS OCD HALOGEN 2403 | 02-00 | 305 | 7 629 | 4.4% | 338 | 3.4% | 260 kg |
| Celoživotně:        |       |     | 7 629 | 4.4% | 338 | 3.4% | 260 kg |



FERTILITY FIRST



GENOMAX



CALVING EASE



RED &amp; WHITE

| Produkce  |             | PH 8/2021 USA |            | TPI      |
|-----------|-------------|---------------|------------|----------|
| Stád      | 21          | kg            | %          | 2712     |
| Dcer      | 60          | Mléko         | +387       | NMS      |
|           |             | Tuk           | +28        |          |
| R %       | 91 %        | Bílkovina     | +16        | +0.03    |
| PTAT 0.72 | Vemeno 0.74 | Konč. 0.24    | Porody 2.1 | SCS 2.63 |

| Exteriér         |                  | Stád: 9 | Dcer: 15 | R %: 85 |   |   |           |
|------------------|------------------|---------|----------|---------|---|---|-----------|
| Znak             |                  | 3       | 2        | 1       | 1 | 2 | 3         |
| Rámec            | 1.24 malý        |         |          |         |   |   | velký     |
| Konstituce       | -0.06 slabá      |         |          |         |   |   | silný     |
| Hloubka těla     | 0.03 mělká       |         |          |         |   |   | hluboká   |
| Mléčný typ       | 0.59 slabý       |         |          |         |   |   | výrazný   |
| Sklon zadě       | 1.63 zdvižená    |         |          |         |   |   | sražená   |
| Šířka zadě       | 0.48 úzká        |         |          |         |   |   | široká    |
| Z. konč. z boku  | 0.32 strmý       |         |          |         |   |   | šavlovitý |
| Z. konč. ze zadu | 0.23 úzký        |         |          |         |   |   | široký    |
| Úhel paznehtu    | 0.50 plochý      |         |          |         |   |   | strmý     |
| Skóre končetin   | 0.56 nízké       |         |          |         |   |   | vyšoké    |
| Přední upnutí    | 0.76 slabé       |         |          |         |   |   | výrazné   |
| Zad. výška vem.  | 1.89 nízké       |         |          |         |   |   | vyšoká    |
| Zad. šířka vem.  | 1.07 úzká        |         |          |         |   |   | široká    |
| Závěsný vaz      | -0.05 nezřetelný |         |          |         |   |   | výrazný   |
| Hloubka vem.     | 0.97 hluboké     |         |          |         |   |   | mělké     |
| Rozm. struků     | -0.53 daleko     |         |          |         |   |   | u sebe    |
| Rozm. z. struků  | -0.50 daleko     |         |          |         |   |   | u sebe    |
| Délka struků     | 0.29 krátké      |         |          |         |   |   | dlouhé    |

|                 |      |      |     |
|-----------------|------|------|-----|
| Produkční život | 5.3  | FM\$ | 634 |
| DPR             | 2.10 | CM\$ | 708 |



ELAMARC ALCOVE DINASTIE GP-82-2YR-CAN



STANTONS ALCOVE EMOTION VG-85-2YR-CAN



# WESTCOAST ALCOVE

0200HO11000

DUKE x MVP x EPIC



**SEMEX**<sup>®</sup>

Genetics for Life<sup>®</sup>

# PROGENESIS INDIGENOUS NEO-943

(Jett x Kingboy)

FABULOUS x MODESTY x MERIDIAN



PROGENESIS FABULOUS  
BGP MODESTY INDEPENDENCE

BACON-HILL PETY MODESTY  
VIEW-HOME MRDIAN IOWA



MMM: Pine Tree 2149 Robst

- » velmi lehké porody
- » výborné utváření vemene
- » krásy středního rámce



| Produkce         |                  | PH 8/2021 USA |            | TPI         |
|------------------|------------------|---------------|------------|-------------|
|                  |                  | kg            | %          |             |
|                  | Mléko            | +487          |            | <b>2712</b> |
|                  | Tuk              | +34           | +0.12      | <b>NM\$</b> |
|                  | Bílkovina        | +19           | +0.03      | <b>692</b>  |
| R %              | 81 %             |               |            |             |
| PTAT 1.39        | Vemeno 2.31      | Konč. -0.01   | Porody 1.5 | SCS 3.03    |
| Exteriér         |                  | Stád: 0       | Dcer: 0    | R %: 80     |
| Znak             |                  | 3 2 1 1 2 3   |            |             |
| Rámec            | 0.60 malý        |               |            | velký       |
| Konstituce       | -0.22 slabá      |               |            | silný       |
| Hloubka těla     | -0.25 mělká      |               |            | hluboká     |
| Mléčný typ       | 0.53 slabý       |               |            | výrazný     |
| Sklon zádě       | -0.39 zdvižená   |               |            | sražená     |
| Šířka zádě       | -0.55 úzká       |               |            | široká      |
| Z. konč. z boku  | -0.20 strmý      |               |            | šavlovitý   |
| Z. konč. ze zadu | -0.34 úzký       |               |            | široký      |
| Úhel paznehtu    | 0.68 plochý      |               |            | strmý       |
| Skóre končetin   | 0.21 nízké       |               |            | vysoké      |
| Přední upnutí    | 2.77 slabé       |               |            | výrazné     |
| Zad. výška vem.  | 3.28 nízké       |               |            | vysoká      |
| Zad. šířka vem.  | 2.21 úzká        |               |            | široká      |
| Závěsný vaz      | -0.02 nezfetelný |               |            | výrazný     |
| Hloubka vem.     | 2.36 hluboké     |               |            | mělké       |
| Rozm. struků     | 0.53 daleko      |               |            | u sebe      |
| Rozm. z. struků  | 0.13 daleko      |               |            | u sebe      |
| Délka struků     | -0.09 krátké     |               |            | dlouhé      |
| Produkční život  | 2.7              | FM\$          | 647        |             |
| DPR              | -0.70            | CM\$          | 697        |             |

# WILDER KODIAK NXB-750

(Outlast x Delta)

SOUNDCLOUD x WINDMILL x PENLEY

- » velmi dobrá produkce mléka při výrazně plusových složkách
- » vynikající utváření exteriéru do komerčních stád
- » vhodný do jalovic

WESTCOAST SOUNDCLOUD  
WILDER KRONE

WESTCOAST WINDMILL  
WILDER KAISER 108

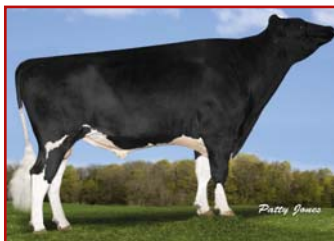


| Produkce         |                 | PH 8/2021 USA |            | TPI         |
|------------------|-----------------|---------------|------------|-------------|
|                  |                 | kg            | %          |             |
|                  | Mléko           | +443          |            | <b>2821</b> |
|                  | Tuk             | +32           | +0.12      | <b>NM\$</b> |
|                  | Bílkovina       | +21           | +0.06      | <b>827</b>  |
| R %              | 79 %            |               |            |             |
| PTAT 1.56        | Vemeno 1.63     | Konč. 0.54    | Porody 1.8 | SCS 2.5     |
| Exteriér         |                 | Stád: 0       | Dcer: 0    | R %: 77     |
| Znak             |                 | 3 2 1 1 2 3   |            |             |
| Rámec            | 0.62 malý       |               |            | velký       |
| Konstituce       | -0.17 slabá     |               |            | silný       |
| Hloubka těla     | 0.09 mělká      |               |            | hluboká     |
| Mléčný typ       | 1.47 slabý      |               |            | výrazný     |
| Sklon zádě       | -0.36 zdvižená  |               |            | sražená     |
| Šířka zádě       | 1.09 úzká       |               |            | široká      |
| Z. konč. z boku  | 1.24 strmý      |               |            | šavlovitý   |
| Z. konč. ze zadu | 0.25 úzký       |               |            | široký      |
| Úhel paznehtu    | 0.14 plochý     |               |            | strmý       |
| Skóre končetin   | 0.82 nízké      |               |            | vysoké      |
| Přední upnutí    | 1.62 slabé      |               |            | výrazné     |
| Zad. výška vem.  | 2.46 nízké      |               |            | vysoká      |
| Zad. šířka vem.  | 2.08 úzká       |               |            | široká      |
| Závěsný vaz      | 0.64 nezfetelný |               |            | výrazný     |
| Hloubka vem.     | 1.21 hluboké    |               |            | mělké       |
| Rozm. struků     | 0.21 daleko     |               |            | u sebe      |
| Rozm. z. struků  | 0.34 daleko     |               |            | u sebe      |
| Délka struků     | -0.22 krátké    |               |            | dlouhé      |
| Produkční život  | 5.0             | FM\$          | 724        |             |
| DPR              | -1.00           | CM\$          | 848        |             |

# COMESTAR LAUTRUST NXB-412

(Jammer x Sailor)

SUDAN x MAN-O-MAN x GOLDWYN



- » výborné utváření exteriéru
- » vysoká produkce složek % i kg
- » vhodný na jalovice
- » vysoká vlastní plodnost býka
- » původ bez Mogula, Dorcyho

VA-EARLY-DAWN SUDAN

COMESTAR LAUTAMAI MAN O MAN 02-01 305 15 918 4.2% 676 3.4% 537 kg  
Celoživotně: 53 014 4.1% 2 166 3.7% 1 959 kg

LONG-LANGS OMAN OMAN

COMESTAR LAUTAMA GOLDWYN 06-04 305 18 069 4.8% 865 3.2% 577 kg  
Celoživotně: 54 475 4.8% 2 604 3.6% 1 981 kg



Jobert Lautrust Erika



CALVING EASE



A2A2

| Produkce          |       | PH 08/2021 |         | LPI           |
|-------------------|-------|------------|---------|---------------|
| Stád              | 1861  | Kg         |         | 3037          |
| Dcer              | 5631  | Mléko      | +       | Pro\$         |
| Laktaci           | 6567  | Tuk        | +69     | +0.19         |
| R %               | 99    | Bílkovina  | +58     | +0.14         |
| Prům. užitek. dc. | Mléko | 12939      | Tuk 525 | Bílkovina 424 |

| Exteriér          |              | Stád: 1579 Dcer: 4162 R%: 99% |    |   |   |         |
|-------------------|--------------|-------------------------------|----|---|---|---------|
| Znak              |              | -10                           | -5 | 0 | 5 | 10      |
| Utvář. exteriéru  | 6            |                               |    |   |   |         |
| Vemeno            | 5            |                               |    |   |   |         |
| Končetiny         | 7            |                               |    |   |   |         |
| Mléčná síla       | -2           |                               |    |   |   |         |
| Zád'              | 8            |                               |    |   |   |         |
| Hloubka vemene    | 1 hluboké    |                               |    |   |   | mělké   |
| Textura vemene    | 7 vazivová   |                               |    |   |   | jemná   |
| Závěsný vaz       | 8 slabý      |                               |    |   |   | silný   |
| Přední upnutí     | 1 slabé      |                               |    |   |   | silné   |
| Rozm. př. struků  | -2 od sebe   |                               |    |   |   | k sobě  |
| Výška z. upnutí   | 4 nízké      |                               |    |   |   | vysoké  |
| Šířka zad. upnutí | 1 úzké       |                               |    |   |   | široké  |
| Rozm. zad. struků | -3 k sobě    |                               |    |   |   | od sebe |
| Délka struků      | 0 krátké     |                               |    |   |   | dlouhé  |
| Úhel paznehtu     | 3 nízký      |                               |    |   |   | vysoký  |
| Výška patky       | 2 plochá     |                               |    |   |   | vysoká  |
| Kvalita kostí     | 6 kulaté     |                               |    |   |   | ploché  |
| Konč. z boku      | 0 strmé      |                               |    |   |   | zahnuté |
| Konč. zezadu      | 5 z. dovnitř |                               |    |   |   | přímé   |
| Rámec             | 5 nízký      |                               |    |   |   | vysoký  |
| Šířka hrudníku    | -9 úzký      |                               |    |   |   | široký  |
| Úhel zádě         | 7 zdvižená   |                               |    |   |   | sražená |
| Šířka zádě        | -1 úzká      |                               |    |   |   | široká  |

| Funkční znaky       |     |                     |     |
|---------------------|-----|---------------------|-----|
| Přežitelnost        | 101 | Dojitelnost         | 94  |
| Skóre SB            | 102 | M. temperament      | 92  |
| Rezistence mastitid | 103 | Obtížnost porodů    | 100 |
| Plodnost dcer       | 97  | M. obtížnost porodů | 100 |

# DRŽTE NEMOCI

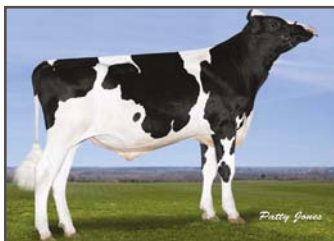


## Immunity+

# PROGENESIS **MARIUS** NBR-037

(Montross x Supersire)

## JEDI x BOMBERO x RANSOM



- » ideální utváření exteriéru do komerčních stád
- » ideální utváření vemene
- » vhodný na jalovice

S-S-I MONTROSS JEDI

PEAK BOMBERO MAXIMA

02-02 229 9 066 4.2% 383 3.2% 290 kg

Celoživotně: 9 066 4.2% 383 3.2% 290 kg

RICHMOND-FD EL BOMBERO

BRYHILL RANSOM MARQUISSE



M: Peak Bombero Maxima

02-02 229 9 066 4.2% 383 3.2% 290 kg



| Produkce  |            | PH 8/2021 USA |          | TPI      |
|-----------|------------|---------------|----------|----------|
| Stád      | 62         | kg            | %        | 2769     |
| Dcer      | 213        | Mléko         | +564     | NMS      |
|           |            | Tuk           | +26      |          |
| R %       | 96 %       | Bílkovina     | +24      | +0.05    |
| PTAT 1.12 | Vemeno 1.8 | Konč. 0.16    | Porody 2 | SCS 2.86 |

| Exteriér         |                 | Stád: 44 | Dcer: 138 | R %: 95 |   |   |           |
|------------------|-----------------|----------|-----------|---------|---|---|-----------|
| Znak             |                 | 3        | 2         | 1       | 1 | 2 | 3         |
| Rámec            | -0.05 malý      |          |           |         |   |   | velký     |
| Konstituce       | -0.22 slabá     |          |           |         |   |   | silný     |
| Hloubka těla     | -0.05 mělká     |          |           |         |   |   | hluboká   |
| Mléčný typ       | 1.23 slabý      |          |           |         |   |   | výrazný   |
| Sklon zádě       | -0.75 zdvižená  |          |           |         |   |   | sražená   |
| Šířka zádě       | 0.40 úzká       |          |           |         |   |   | široká    |
| Z. konč. z boku  | -0.37 strmý     |          |           |         |   |   | šavlovitý |
| Z. konč. ze zadu | -0.54 úzký      |          |           |         |   |   | široký    |
| Úhel paznehtu    | 0.19 plochý     |          |           |         |   |   | strmý     |
| Skóre končetin   | 0.34 nízké      |          |           |         |   |   | vyšoké    |
| Přední upnutí    | 1.21 slabé      |          |           |         |   |   | výrazné   |
| Zad. výška vem.  | 2.47 nízké      |          |           |         |   |   | vyšoká    |
| Zad. šířka vem.  | 2.60 úzká       |          |           |         |   |   | široká    |
| Závěsný vaz      | 1.49 nezřetelný |          |           |         |   |   | výrazný   |
| Hloubka vem.     | 0.48 hluboké    |          |           |         |   |   | mělké     |
| Rozm. struků     | 1.08 daleko     |          |           |         |   |   | u sebe    |
| Rozm. z. struků  | 1.26 daleko     |          |           |         |   |   | u sebe    |
| Délka struků     | 0.27 krátké     |          |           |         |   |   | dlouhé    |

|                 |      |      |     |
|-----------------|------|------|-----|
| Produkční život | 4.6  | FM\$ | 713 |
| DPR             | 0.30 | CM\$ | 803 |

# TIRSVAD K&L **MINGUS** NBR-041

(Imax x Profit)

## PURSUIT x SUPERHERO x SILVER

- » velmi dobrá produkce mléka při výrazně plusových složkách
- » vynikající utváření exteriéru do komerčních stád
- » Beta kasein A2A2

| Produkce  |             | PH 8/2021 USA |            | TPI     |
|-----------|-------------|---------------|------------|---------|
|           |             | kg            | %          | 2889    |
|           | Mléko       | +418          |            | NMS     |
|           | Tuk         | +40           | +0.19      |         |
| R %       | 79 %        | Bílkovina     | +23        | +0.08   |
| PTAT 1.16 | Vemeno 0.82 | Konč. 0.66    | Porody 2.5 | SCS 2.8 |

| Exteriér         |                 | Stád: 0 | Dcer: 0 | R %: 78 |   |   |           |
|------------------|-----------------|---------|---------|---------|---|---|-----------|
| Znak             |                 | 3       | 2       | 1       | 1 | 2 | 3         |
| Rámec            | 1.36 malý       |         |         |         |   |   | velký     |
| Konstituce       | 0.35 slabá      |         |         |         |   |   | silný     |
| Hloubka těla     | 0.42 mělká      |         |         |         |   |   | hluboká   |
| Mléčný typ       | 1.10 slabý      |         |         |         |   |   | výrazný   |
| Sklon zádě       | 0.59 zdvižená   |         |         |         |   |   | sražená   |
| Šířka zádě       | 0.99 úzká       |         |         |         |   |   | široká    |
| Z. konč. z boku  | 0.18 strmý      |         |         |         |   |   | šavlovitý |
| Z. konč. ze zadu | 0.87 úzký       |         |         |         |   |   | široký    |
| Úhel paznehtu    | 0.51 plochý     |         |         |         |   |   | strmý     |
| Skóre končetin   | 0.93 nízké      |         |         |         |   |   | vyšoké    |
| Přední upnutí    | 0.87 slabé      |         |         |         |   |   | výrazné   |
| Zad. výška vem.  | 1.74 nízké      |         |         |         |   |   | vyšoká    |
| Zad. šířka vem.  | 1.61 úzká       |         |         |         |   |   | široká    |
| Závěsný vaz      | 0.11 nezřetelný |         |         |         |   |   | výrazný   |
| Hloubka vem.     | 0.54 hluboké    |         |         |         |   |   | mělké     |
| Rozm. struků     | 0.26 daleko     |         |         |         |   |   | u sebe    |
| Rozm. z. struků  | 0.14 daleko     |         |         |         |   |   | u sebe    |
| Délka struků     | -0.09 krátké    |         |         |         |   |   | dlouhé    |

|                 |      |      |     |
|-----------------|------|------|-----|
| Produkční život | 4.8  | FM\$ | 770 |
| DPR             | 1.20 | CM\$ | 907 |

PINE-TREE-I PURSUIT

MISS MAGIC

ENDCO SUPERHERO

PEN-COL SILVER MISSY



M: Miss Magic



# PROGENESIS **MOLIERE** NEO-952

(Jedi x Lottomax)  
TOPNOTCH x EUGENIO x DEFENDER



- » A2A2 býk
- » vynikající utváření exteriéru
- » velmi lehké porody
- » velmi slušná produkce při + složkách

PROGENESIS TOPNOTCH

PROGENESIS EUGENIO MANITOBA 02-02 284 10 999 4.8% 525 3.5% 386 kg  
Celoživotně: 10 999 4.8% 525 3.5% 386 kg

SILVERRIDGE V EUGENIO

WOODCREST DEF MANHATTAN



MMM: Roylane ShotMindy 2079



IMMUNITY+



GENOMAX



A2A2

| Produkce  |             | PH 8/2021 USA |          | TPI         |
|-----------|-------------|---------------|----------|-------------|
|           |             | kg            | %        |             |
|           | Mléko       | +443          |          | <b>2687</b> |
|           | Tuk         | +24           | +0.06    | <b>NMS</b>  |
|           | Bílkovina   | +19           | +0.04    | <b>618</b>  |
| R %       | 81 %        |               |          |             |
| PTAT 1.59 | Vemeno 1.71 | Konč. 0.42    | Porody 2 | SCS 2.78    |

| Exteriér         |                 | Stád: 0 | Dcer: 0 | R %: 80 |   |   |           |
|------------------|-----------------|---------|---------|---------|---|---|-----------|
| Znak             |                 | 3       | 2       | 1       | 1 | 2 | 3         |
| Rámec            | 1.21 malý       |         |         |         |   |   | velký     |
| Konstituce       | 0.75 slabá      |         |         |         |   |   | silný     |
| Hloubka těla     | 0.21 mělká      |         |         |         |   |   | hluboká   |
| Mléčný typ       | 0.23 slabý      |         |         |         |   |   | výrazný   |
| Sklon zádě       | -0.30 zdvižená  |         |         |         |   |   | sražená   |
| Šířka zádě       | 0.57 úzká       |         |         |         |   |   | široká    |
| Z. konč. z boku  | -0.86 strmý     |         |         |         |   |   | šavlovitý |
| Z. konč. ze zadu | 0.86 úzký       |         |         |         |   |   | široký    |
| Úhel paznehtu    | 0.83 plochý     |         |         |         |   |   | strmý     |
| Skóre končetin   | 0.59 nízké      |         |         |         |   |   | vysoké    |
| Přední upnutí    | 2.45 slabé      |         |         |         |   |   | výrazné   |
| Zad. výška vem.  | 2.23 nízké      |         |         |         |   |   | vysoká    |
| Zad. šířka vem.  | 1.99 úzká       |         |         |         |   |   | široká    |
| Závěsný vaz      | 0.69 nezřetelný |         |         |         |   |   | výrazný   |
| Hloubka vem.     | 1.82 hluboké    |         |         |         |   |   | mělké     |
| Rozm. struků     | 0.37 daleko     |         |         |         |   |   | u sebe    |
| Rozm. z. struků  | 0.38 daleko     |         |         |         |   |   | u sebe    |
| Délka struků     | 0.41 krátké     |         |         |         |   |   | dlouhé    |

|                 |      |      |     |
|-----------------|------|------|-----|
| Produkční život | 3.7  | FMS  | 546 |
| DPR             | 0.50 | CM\$ | 630 |

# WESTCOAST **RANDALL** NEO-944

(Shotglass x Planet)  
LOPTIMUM x NUMERO UNO x ROBUST



- » střední rámec dcer
- » lehké porody
- » vysoká produkce mléka

DELABERGE LOPTIMUM

EDG RUBY UNO RIZA 05-06 305 13 261 3.9% 510 3.3% 437 kg  
Celoživotně: 33 836 3.8% 1 291 3.3% 1 120 kg

AMIGHETTI NUMERO UNO

SANDY-VALLEY ROBUST RUBY



Seric Randall Clarabelle

02-00 163 7 423 4.1% 290 3.4% 241 kg



CALVING EASE

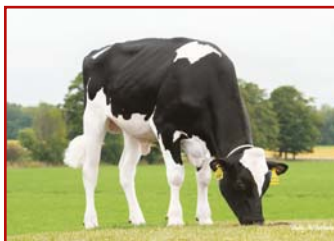
| Produkce         |             | PH 08/2021    |               | LPI           |
|------------------|-------------|---------------|---------------|---------------|
|                  |             | Kg            | %             |               |
| Stád             | 520         |               |               | <b>3322</b>   |
| Dcer             | 1057        | Mléko +1822   |               |               |
| Laktaci          | 1478        | Tuk +59       | -0.08         | <b>Pro\$</b>  |
| R %              | 99          | Bílkovina +58 | -0.02         | <b>\$2607</b> |
| Prům. užitk. dc. | Mléko 13416 | Tuk 529       | Bílkovina 433 |               |

| Exteriér          |              | Stád: 440 | Dcer: 857 | R %: 97% |   |         |
|-------------------|--------------|-----------|-----------|----------|---|---------|
| Znak              |              | -10       | -5        | 0        | 5 | 10      |
| Utvář. exteriéru  | 11           |           |           |          |   |         |
| Vemeno            | 5            |           |           |          |   |         |
| Končetiny         | 9            |           |           |          |   |         |
| Mléčná síla       | 11           |           |           |          |   |         |
| Záď               | 12           |           |           |          |   |         |
| Hloubka vemene    | 1 hluboké    |           |           |          |   | mělké   |
| Textura vemene    | 7 vazivová   |           |           |          |   | jemná   |
| Závěsný vaz       | 3 slabý      |           |           |          |   | silný   |
| Přední upnutí     | 5 slabé      |           |           |          |   | silné   |
| Rozm. př. struků  | 8 od sebe    |           |           |          |   | k sobě  |
| Výška z. upnutí   | 7 nízké      |           |           |          |   | vysoké  |
| Šířka zad. upnutí | 9 úzké       |           |           |          |   | široké  |
| Rozm. zad. struků | 11 k sobě    |           |           |          |   | od sebe |
| Délka struků      | -2 krátké    |           |           |          |   | dlouhé  |
| Úhel paznehtu     | 2 nízký      |           |           |          |   | vysoký  |
| Výška patky       | 8 plochá     |           |           |          |   | vysoká  |
| Kvalita kostí     | 4 kulaté     |           |           |          |   | ploché  |
| Konč. z boku      | -2 strmé     |           |           |          |   | zahnuté |
| Konč. zezadu      | 6 z. dovnitř |           |           |          |   | přímé   |
| Rámec             | 3 nízký      |           |           |          |   | vysoký  |
| Šířka hrudníku    | 9 úzký       |           |           |          |   | široký  |
| Úhel zádě         | 5 zdvižená   |           |           |          |   | sražená |
| Šířka zádě        | 14 úzká      |           |           |          |   | široká  |

| Funkční znaky       |     |                     |     |
|---------------------|-----|---------------------|-----|
| Přežitelnost        | 105 | Dojitelnost         | 95  |
| Skóre SB            | 110 | M. temperament      | 105 |
| Rezistence mastitid | 109 | Obtížnost porodů    | 106 |
| Plodnost dcer       | 101 | M. obtížnost porodů | 107 |

# FAIRMONT RIDGELINE NEO-950

(Jedi x Lottomax)  
TOPNOTCH x DELTA x TUFFENUFF



- » A2A2 býk
- » lehké porody
- » velmi slušná produkce mléka
- » vynikající utváření vemene

PROGENESIS TOPNOTCH  
FAIRMONT DELTA RHONDA

MR MOGUL DELTA 1427  
FAIRMONT TUFFENUFF RIDGE



| Produkcce        |                 | PH 8/2021 USA |            | TPI         |
|------------------|-----------------|---------------|------------|-------------|
|                  |                 | kg            | %          |             |
|                  | Mléko           | +360          |            | <b>2688</b> |
|                  | Tuk             | +18           | +0.04      | <b>NMS</b>  |
|                  | Bílkovina       | +17           | +0.05      | <b>640</b>  |
| R %              | 82 %            |               |            |             |
| PTAT 1.76        | Vemeno 1.99     | Konč. 0.77    | Porody 2.5 | SCS 2.82    |
| Exteriér         |                 | Stád: 0       | Dcer: 0    | R %: 81     |
| Znak             |                 | 3 1 2 1 1 2 3 |            |             |
| Rámec            | 1.14 malý       |               |            | velký       |
| Konstituce       | 0.23 slabá      |               |            | silný       |
| Hloubka těla     | 0.04 mělká      |               |            | hluboká     |
| Mléčný typ       | 0.49 slabý      |               |            | výrazný     |
| Sklon zádě       | 0.34 zdvižená   |               |            | sražená     |
| Šířka zádě       | 0.57 úzká       |               |            | široká      |
| Z. konč. z boku  | -0.79 strmý     |               |            | šavlovitý   |
| Z. konč. ze zadu | 0.73 úzký       |               |            | široký      |
| Úhel paznehtu    | 1.55 plochý     |               |            | strmý       |
| Skóre končetin   | 1.00 nízké      |               |            | vysoké      |
| Přední upnutí    | 2.28 slabé      |               |            | výrazné     |
| Zad. výška vem.  | 2.49 nízké      |               |            | vysoká      |
| Zad. šířka vem.  | 2.03 úzká       |               |            | široká      |
| Závěsný vaz      | 1.17 nezřetelný |               |            | výrazný     |
| Hloubka vem.     | 2.54 hluboké    |               |            | mělké       |
| Rozm. struků     | 0.23 daleko     |               |            | u sebe      |
| Rozm. z. struků  | 0.24 daleko     |               |            | u sebe      |
| Délka struků     | 0.07 krátké     |               |            | dlouhé      |
| Produkční život  | 4.7             | FMS           | 563        |             |
| DPR              | 0.80            | CM\$          | 652        |             |

# WESTCOAST RIVER NXB-748

(Boastful x Tango)  
GUARANTEE x MONTANA x SUPERSHOT



- » krávy středního rámce
- » ideální utváření vemene pro robotické dojení
- » Kappa kasein BB
- » nadprůměrná vlastní plodnost býka
- » v nabídce pouze sexované ID

WESTCOAST GUARANTEE

WESTCOAST MONTANA RIZA 4700 02-05 305 10 657 4.7% 503 3.6% 385 kg  
Celoživotně: 22 087 4.4% 966 3.6% 792 kg

IHG MONTANA

WESTCOAST SUPERSHOT RIZA 2951 02-06 305 10 998 4% 435 3.4% 376 kg  
Celoživotně: 19 008 4.2% 788 3.6% 683 kg



| Produkcce        |                 | PH 8/2021 USA |          | TPI         |
|------------------|-----------------|---------------|----------|-------------|
|                  |                 | kg            | %        |             |
|                  | Mléko           | +265          |          | <b>2738</b> |
|                  | Tuk             | +28           | +0.14    | <b>NMS</b>  |
|                  | Bílkovina       | +17           | +0.07    | <b>776</b>  |
| R %              | 82 %            |               |          |             |
| PTAT 0.81        | Vemeno 0.78     | Konč. -0.51   | Porody 2 | SCS 2.54    |
| Exteriér         |                 | Stád: 0       | Dcer: 0  | R %: 81     |
| Znak             |                 | 3 1 2 1 1 2 3 |          |             |
| Rámec            | 0.66 malý       |               |          | velký       |
| Konstituce       | -0.21 slabá     |               |          | silný       |
| Hloubka těla     | -0.25 mělká     |               |          | hluboká     |
| Mléčný typ       | 1.15 slabý      |               |          | výrazný     |
| Sklon zádě       | -0.09 zdvižená  |               |          | sražená     |
| Šířka zádě       | 0.95 úzká       |               |          | široká      |
| Z. konč. z boku  | 1.52 strmý      |               |          | šavlovitý   |
| Z. konč. ze zadu | -1.12 úzký      |               |          | široký      |
| Úhel paznehtu    | -0.46 plochý    |               |          | strmý       |
| Skóre končetin   | -0.03 nízké     |               |          | vysoké      |
| Přední upnutí    | 1.12 slabé      |               |          | výrazné     |
| Zad. výška vem.  | 0.89 nízké      |               |          | vysoká      |
| Zad. šířka vem.  | 1.19 úzká       |               |          | široká      |
| Závěsný vaz      | 0.32 nezřetelný |               |          | výrazný     |
| Hloubka vem.     | 1.05 hluboké    |               |          | mělké       |
| Rozm. struků     | -0.16 daleko    |               |          | u sebe      |
| Rozm. z. struků  | -0.34 daleko    |               |          | u sebe      |
| Délka struků     | 0.30 krátké     |               |          | dlouhé      |
| Produkční život  | 5.6             | FMS           | 665      |             |
| DPR              | 2.10            | CM\$          | 797      |             |

M: Westcoast Montana Riza  
02-05 305 10 657 4.7% 503 3.6% 385 kg





# DUDOC SPEEDUP P NXB-707

(Superhero x Powerball-P)

## HOTSPOT x ZIPIT-P x VOTTO



- » geneticky bezrohý
- » vysoká produkce mléka
- » vysoké T a B v kg i %
- » vynikající mimoprodukční znaky
- » lehké porody
- » ideální utváření vemene

HOTSPOT P

NEMESIS ZIPIT LAIUS 02-05 233 8 484 4.5% 490 3.3% 357 kg  
Celoživotně: 8 484 4.5% 490 3.3% 357 kg

OCD ERASER ZIPIT-P

DUDOC VOTTO LACUNE 03-06 305 12 671 5.3% 672 3.7% 466 kg  
Celoživotně: 40 677 5.2% 2 122 3.6% 1 450 kg



GENOMAX



ROBOTREADY



POLLED

| Produkce          |    | PH 08/2021 |                     | LPI            |
|-------------------|----|------------|---------------------|----------------|
| Stád              | 0  | Kg         | %                   | 3563           |
| Dcer              | 0  | Mléko      | +985                | Proš<br>\$3127 |
| Laktaci           | 0  | Tuk        | +66 +0.25           |                |
| R %               | 79 | Bílkovina  | +57 +0.21           |                |
| Prům. užitek. dc. |    | Mléko      | 0 Tuk 0 Bílkovina 0 |                |

| Exteriér          |    | Stád: 0    | Dcer: 0 | R%: 74% |   |    |         |
|-------------------|----|------------|---------|---------|---|----|---------|
| Znak              |    | -10        | -5      | 0       | 5 | 10 |         |
| Utvař. exteriéru  | 10 |            |         |         |   |    |         |
| Vemeno            | 9  |            |         |         |   |    |         |
| Končetiny         | 8  |            |         |         |   |    |         |
| Mléčná síla       | 3  |            |         |         |   |    |         |
| Zád'              | 7  |            |         |         |   |    |         |
| Hloubka vemene    | 9  | hluboké    |         |         |   |    | mělké   |
| Textura vemene    | 6  | vazivová   |         |         |   |    | jemná   |
| Závěsný vaz       | 2  | slabý      |         |         |   |    | silný   |
| Přední upnutí     | 9  | slabé      |         |         |   |    | silné   |
| Rozm. př. struků  | -4 | od sebe    |         |         |   |    | k sobě  |
| Výška z. upnutí   | 8  | nízké      |         |         |   |    | vysoké  |
| Šířka zad. upnutí | 5  | úzké       |         |         |   |    | široké  |
| Rozm. zad. struků | -5 | k sobě     |         |         |   |    | od sebe |
| Délka struků      | -1 | krátké     |         |         |   |    | dlouhé  |
| Úhel paznehtu     | 4  | nízký      |         |         |   |    | vysoký  |
| Výška patky       | 9  | plochá     |         |         |   |    | vysoká  |
| Kvalita kostí     | 6  | kulaté     |         |         |   |    | ploché  |
| Konč. z boku      | -4 | strmé      |         |         |   |    | zahnuté |
| Konč. zezadu      | 5  | z. dovnitř |         |         |   |    | přímé   |
| Rámec             | 3  | nízký      |         |         |   |    | vysoký  |
| Šířka hrudníku    | -1 | úzký       |         |         |   |    | široký  |
| Úhel zádě         | 7  | zdvížená   |         |         |   |    | sražená |
| Šířka zádě        | 7  | úzká       |         |         |   |    | široká  |

| Funkční znaky       |     |                     |     |
|---------------------|-----|---------------------|-----|
| Přežitelnost        | 111 | Dojitelnost         | 108 |
| Skóre SB            | 106 | M. temperament      | 105 |
| Rezistence mastitid | 108 | Obtížnost porodů    | 105 |
| Plodnost dcer       | 106 | M. obtížnost porodů | 106 |

# LEANINGHOUSE VINCENT NEO-912

(Modesty x Balisto)

## MAGICTOUCH x RUBICON x SUPERSIRE



- » A2A2 býk s BB kaseinem
- » krásy středního rámce
- » vynikající utváření vemene
- » vysoký index DWPS

S-S-I MODESTY MAGICTOUCH

IHG RUBICON MER 9794

EDG RUBICON

ROORDA SS MERRITT 15889 02-01 305 11 390 5.8% 663 3.2% 367 kg  
Celoživotně: 11 390 5.8% 663 3.2% 367 kg



SEXxED



GENOMAX



ROBOTREADY



A2A2

| Produkce          |    | PH 08/2021 |                     | LPI            |
|-------------------|----|------------|---------------------|----------------|
| Stád              | 0  | Kg         | %                   | 3126           |
| Dcer              | 0  | Mléko      | -+183               | Proš<br>\$2328 |
| Laktaci           | 0  | Tuk        | +61 +0.60           |                |
| R %               | 82 | Bílkovina  | +44 +0.43           |                |
| Prům. užitek. dc. |    | Mléko      | 0 Tuk 0 Bílkovina 0 |                |

| Exteriér          |    | Stád: 0    | Dcer: 0 | R%: 77% |   |    |         |
|-------------------|----|------------|---------|---------|---|----|---------|
| Znak              |    | -10        | -5      | 0       | 5 | 10 |         |
| Utvař. exteriéru  | 4  |            |         |         |   |    |         |
| Vemeno            | 6  |            |         |         |   |    |         |
| Končetiny         | 8  |            |         |         |   |    |         |
| Mléčná síla       | -4 |            |         |         |   |    |         |
| Zád'              | -7 |            |         |         |   |    |         |
| Hloubka vemene    | 4  | hluboké    |         |         |   |    | mělké   |
| Textura vemene    | -2 | vazivová   |         |         |   |    | jemná   |
| Závěsný vaz       | -4 | slabý      |         |         |   |    | silný   |
| Přední upnutí     | 6  | slabé      |         |         |   |    | silné   |
| Rozm. př. struků  | 3  | od sebe    |         |         |   |    | k sobě  |
| Výška z. upnutí   | 7  | nízké      |         |         |   |    | vysoké  |
| Šířka zad. upnutí | 3  | úzké       |         |         |   |    | široké  |
| Rozm. zad. struků | 2  | k sobě     |         |         |   |    | od sebe |
| Délka struků      | -2 | krátké     |         |         |   |    | dlouhé  |
| Úhel paznehtu     | -2 | nízký      |         |         |   |    | vysoký  |
| Výška patky       | 4  | plochá     |         |         |   |    | vysoká  |
| Kvalita kostí     | 1  | kulaté     |         |         |   |    | ploché  |
| Konč. z boku      | -1 | strmé      |         |         |   |    | zahnuté |
| Konč. zezadu      | 8  | z. dovnitř |         |         |   |    | přímé   |
| Rámec             | -7 | nízký      |         |         |   |    | vysoký  |
| Šířka hrudníku    | 1  | úzký       |         |         |   |    | široký  |
| Úhel zádě         | -5 | zdvížená   |         |         |   |    | sražená |
| Šířka zádě        | -4 | úzká       |         |         |   |    | široká  |

| Funkční znaky       |     |                     |     |
|---------------------|-----|---------------------|-----|
| Přežitelnost        | 106 | Dojitelnost         | 103 |
| Skóre SB            | 103 | M. temperament      | 102 |
| Rezistence mastitid | 101 | Obtížnost porodů    | 102 |
| Plodnost dcer       | 105 | M. obtížnost porodů | 106 |

**LESPERRON CR. ZOOM RED RED-785**

(Supershot x Sympatico)

**ALVATORE RC x RUBICON x AIKMAN**

- » vybalancovaný funkční exteriér
- » krávy středního rámce
- » velmi dobrá produkce mléka
- » velmi lehké porody

| Produkce  |             | PH 8/2021 USA |            | TPI         |
|-----------|-------------|---------------|------------|-------------|
|           |             | kg            | %          | <b>2557</b> |
|           | Mléko       | +491          |            |             |
|           | Tuk         | +23           | +0.04      | <b>NMS</b>  |
| R %       | 82 %        | Bílkovina     | +12        | -0.02       |
| PTAT 1.67 | Vemeno 1.53 | Konč. 1.55    | Porody 1.7 | SCS 2.77    |
|           |             |               |            | <b>569</b>  |

| Exteriér         |                 | Stád: 0   | Dcer: 0   | R %: 80   |
|------------------|-----------------|-----------|-----------|-----------|
| Znak             |                 | 3   2   1 | 1   2   3 |           |
| Rámec            | 0.80 malý       |           |           | velký     |
| Konstituce       | 0.41 slabá      |           |           | silný     |
| Hloubka těla     | 0.60 mělká      |           |           | hluboká   |
| Mléčný typ       | 1.52 slabý      |           |           | výrazný   |
| Sklon zádě       | -0.26 zdvižená  |           |           | sražená   |
| Šířka zádě       | 0.63 úzká       |           |           | široká    |
| Z. konč. z boku  | 0.64 strmý      |           |           | šavlovitý |
| Z. konč. ze zadu | 1.90 úzký       |           |           | široký    |
| Úhel paznehtu    | 1.01 plochý     |           |           | strmý     |
| Skóre končetin   | 1.58 nízké      |           |           | vysoké    |
| Přední upnutí    | 1.49 slabé      |           |           | výrazné   |
| Zad. výška vem.  | 2.58 nízké      |           |           | vysoká    |
| Zad. šířka vem.  | 2.72 úzká       |           |           | široká    |
| Závěsný vaz      | 0.26 nezřetelný |           |           | výrazný   |
| Hloubka vem.     | 0.52 hluboké    |           |           | mělké     |
| Rozm. struků     | 0.77 daleko     |           |           | u sebe    |
| Rozm. z. struků  | 0.64 daleko     |           |           | u sebe    |
| Délka struků     | 0.98 krátké     |           |           | dlouhé    |

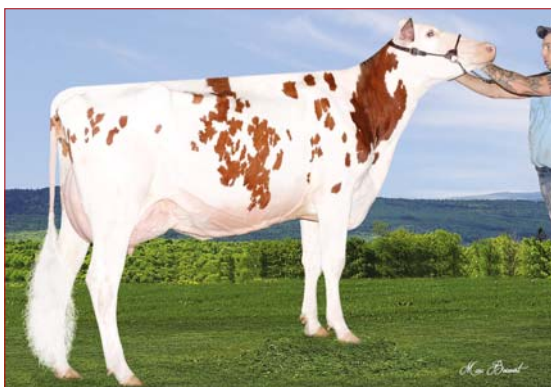
|                 |       |      |     |
|-----------------|-------|------|-----|
| Produkční život | 4.2   | FM\$ | 583 |
| DPR             | -2.10 | CM\$ | 571 |

MR SALVATORE RC

CROTEAU RUBICON SOPHIE 03-08 305 13 174 3.9% 519 3.3% 431 kg  
Celoživotně: 30 291 4.2% 1 274 3.6% 1 080 kg

PEDG RUBICON

LESPERRON AIKMAN SOFIA RED 02-03 305 12 807 4.6% 585 3.5% 452 kg  
Celoživotně: 32 115 4.8% 1 524 3.6% 1 170 kg



MM: Lesperion Aikman Sofia Red

02-03 305 12 807 4.6% 585 3.5% 452 kg



GENOMAX



RED &amp; WHITE



CALVING EASE

GENETIKA JAKO  
ALTERNATIVA  
ANTIBIOTIK

**I Immunity+**

SHADY LANE SWISS **APEX** TMB-077

CADENCE x BROOKINGS x SUPREME

SHILOH BROOKINGS CADENCE  
SHADY LANE SWISS BRKNGS ALPHA

- » býk A2A2 s BB kaseinem
- » vynikající utváření exteriéru
- » výborné produkční i momoprodukční znaky
- » lehké porody

R N R PAYOFF BROOKINGS

SHADY LANE SWISS SUP ALLRIGHT  
05-05 305 12 830 4.5% 573 3.5% 445 kg  
Celoživotně: 64 982 4.5% 2 896 3.8% 2 477 kg

MM: Shady Lane Swiss Sup Alright



GENOMAX



A2A2

| Produkce |           | PH 08/2021 USA |      | GPTI     |
|----------|-----------|----------------|------|----------|
| Stád     | Mléko     | lbs            | %    | 67       |
| Dcer     | Tuk       | +366           | 0    | NM\$     |
| R %      | Bílkovina | +14            | 0.03 | 281      |
| PTAT 0.3 |           | +20            |      | SCS 2.87 |
|          |           | Porody 2       |      |          |

| Exteriér         |       | Stád:      | Dcer: | R%: 67%   |
|------------------|-------|------------|-------|-----------|
| Znak             |       |            |       |           |
| Rámec            | -1.40 | malý       |       | velký     |
| Konstituce       | 0.20  | slabá      |       | silný     |
| Mléčný typ       | -0.60 | slabý      |       | výrazný   |
| Sklon zádě       | -0.90 | zdvížená   |       | sražená   |
| Šířka zádě       | -0.60 | úzká       |       | široká    |
| Z. konč. z boku  | -0.90 | strmý      |       | šavlovitý |
| Z. konč. ze zadu | 0.10  | úzký       |       | široký    |
| Úhel paznehtu    | -0.50 | plochý     |       | strmý     |
| Přední upnutí    | 0.30  | slabé      |       | výrazné   |
| Zad. výška vem.  | 0.30  | nízké      |       | vysoká    |
| Zad. šířka vem.  | 1.50  | úzká       |       | široká    |
| Závěsný vaz      | 0.80  | nezřetelný |       | výrazný   |
| Hloubka vem.     | 0.70  | hluboké    |       | mělké     |
| Rozm. struků     | -0.40 | daleko     |       | u sebe    |
| Délka struků     | 0.50  | krátké     |       | dlouhé    |
| Produkční život  | 3.2   | FMS        | 235   |           |
| PG Rate          | -1.4  | CM\$       | 289   |           |

GIACOMINI **ELISIUM** TMB-084

ANTONOV x CALVIN x BLOOMING

ANTONOV  
ELANA

- » vynikající utváření exteriéru
- » výborné mimoprodukční znaky
- » velmi dobrá produkce mléka při vysokých % T i B

VETSCH'S NESTA CALVIN

ELSI



Herrenhof BS Petunia



GENOMAX



A2A2

| Produkce |           | PH 08/2021 USA |      | GPTI    |
|----------|-----------|----------------|------|---------|
| Stád     | Mléko     | lbs            | %    | 85      |
| Dcer     | Tuk       | +54            | 0.09 | NM\$    |
| R %      | Bílkovina | +23            | 0.05 | 236     |
| PTAT 0.5 |           | +13            |      | SCS 2.9 |
|          |           | Porody 2.8     |      |         |

| Exteriér         |       | Stád:      | Dcer: | R%: 62%   |
|------------------|-------|------------|-------|-----------|
| Znak             |       |            |       |           |
| Rámec            | 2.00  | malý       |       | velký     |
| Konstituce       | -0.10 | slabá      |       | silný     |
| Mléčný typ       | 0.50  | slabý      |       | výrazný   |
| Sklon zádě       | 0.60  | zdvížená   |       | sražená   |
| Šířka zádě       | 0.50  | úzká       |       | široká    |
| Z. konč. z boku  | 0.60  | strmý      |       | šavlovitý |
| Z. konč. ze zadu | -0.20 | úzký       |       | široký    |
| Úhel paznehtu    | -0.30 | plochý     |       | strmý     |
| Přední upnutí    | -0.10 | slabé      |       | výrazné   |
| Zad. výška vem.  | 0.50  | nízké      |       | vysoká    |
| Zad. šířka vem.  | 1.30  | úzká       |       | široká    |
| Závěsný vaz      | 1.40  | nezřetelný |       | výrazný   |
| Hloubka vem.     | -0.30 | hluboké    |       | mělké     |
| Rozm. struků     | 0.90  | daleko     |       | u sebe    |
| Délka struků     | 1.10  | krátké     |       | dlouhé    |
| Produkční život  | 1.0   | FMS        | 179   |           |
| PG Rate          | 0.8   | CM\$       | 244   |           |

# JX RIVER VALLEY CHIEF JIM-033

## CHECKMATE x CHROME x FASTRACK



JX RIVER VALLEY CHECKMATE  
JX RIVER VALLEY CHROME CHERITA 1261

RIVER VALLEY CECE CHROME  
JX SHAN-MAR FASTRACK CHERITA

- » výborné utváření vemene
- » nadprůměrná vlastní plodnost
- » v nabídce i sexované ID

| Produkce |      | PH 08/2021 USA |      | PTI      |
|----------|------|----------------|------|----------|
| Stád     | 0    | lbs            | %    | 118      |
| Dcer     | 0    | Mléko          | +777 | NMS      |
|          |      | Tuk            | +52  |          |
| R %      | 78 % | Bílkovina      | +30  | 0.01     |
| PTAT 1.4 |      |                |      | SCS 2.91 |

| Exteriér        |                 | Stád: 1   | Dcer: 1   | R%: 80%   |
|-----------------|-----------------|-----------|-----------|-----------|
| Znak            |                 | 3   2   1 | 1   2   3 |           |
| Rámec           | -0.20 malý      |           |           | velký     |
| Konstituce      | -0.80 slabá     |           |           | silný     |
| Mléčný typ      | 2.20 slabý      |           |           | výrazný   |
| Sklon zadě      | 0.20 zdvižená   |           |           | sražená   |
| Šířka zadě      | -0.70 úzká      |           |           | široká    |
| Z. konč. z boku | 0.30 strmý      |           |           | šavlovitý |
| Úhel paznehtu   | -0.30 plochý    |           |           | strmý     |
| Přední upnutí   | 0.20 slabé      |           |           | výrazné   |
| Zad. výška vem. | 2.20 nízké      |           |           | vysoká    |
| Zad. šířka vem. | 2.30 úzká       |           |           | široká    |
| Závěsný vaz     | 1.40 nezřetelný |           |           | výrazný   |
| Hloubka vem.    | -0.70 hluboké   |           |           | mělké     |
| Rozm. struků    | 1.20 daleko     |           |           | u sebe    |
| Délka struků    | 0.70 krátké     |           |           | dlouhé    |

|                 |      |      |     |
|-----------------|------|------|-----|
| Produkční život | 3.3  | FMS  | 519 |
| DPR             | -0.2 | CM\$ | 559 |



JX River Valley Chrome Cherita



FERTILITY FIRST

# BUSHLEA PN VIRAL JIM-032

## PREMIER x ON TIME x CENTURION



HAWARDEN IMPULS PREMIER  
ARETHUSA ON TIME VOGUE

LENCREST ON TIME

HURONIA CENTURION VERONICA 20J

- » excelentní utváření vemene, světová špička v exteriéru
- » vysoká produkce T a B
- » nadprůměrná vlastní plodnost

| Produkce |      | PH 08/2021 USA |      | PTI      |
|----------|------|----------------|------|----------|
| Stád     | 164  | lbs            | %    | 23       |
| Dcer     | 325  | Mléko          | +758 | NMS      |
|          |      | Tuk            | +14  |          |
| R %      | 92 % | Bílkovina      | +6   | 0.11     |
| PTAT 0.9 |      |                |      | SCS 3.24 |

| Exteriér        |                 | Stád: 138 | Dcer: 240 | R%: 90%   |
|-----------------|-----------------|-----------|-----------|-----------|
| Znak            |                 | 3   2   1 | 1   2   3 |           |
| Rámec           | -0.60 malý      |           |           | velký     |
| Konstituce      | -0.20 slabá     |           |           | silný     |
| Mléčný typ      | 1.60 slabý      |           |           | výrazný   |
| Sklon zadě      | -1.60 zdvižená  |           |           | sražená   |
| Šířka zadě      | 0.00 úzká       |           |           | široká    |
| Z. konč. z boku | -0.40 strmý     |           |           | šavlovitý |
| Úhel paznehtu   | 1.30 plochý     |           |           | strmý     |
| Přední upnutí   | 1.70 slabé      |           |           | výrazné   |
| Zad. výška vem. | 0.90 nízké      |           |           | vysoká    |
| Zad. šířka vem. | 1.20 úzká       |           |           | široká    |
| Závěsný vaz     | 0.00 nezřetelný |           |           | výrazný   |
| Hloubka vem.    | 0.10 hluboké    |           |           | mělké     |
| Rozm. struků    | 1.60 daleko     |           |           | u sebe    |
| Délka struků    | -1.00 krátké    |           |           | dlouhé    |

|                 |     |      |     |
|-----------------|-----|------|-----|
| Produkční život | 0.4 | FMS  | 46  |
| DPR             | 1.7 | CM\$ | 121 |



Bushlea Viral Iris



SHOWTIME





## TOP USA 08/2021 dle TPI (PH jsou přepočteny na kg!)

| Poř. Jméno                   | Číslo býka | Otec x Otec matky      | Kg B | Kg T | Kg M | FE  | % R | SCS | PL   | FI   | Typ   | Vern. | Kon.  | BCS   | TPI   |
|------------------------------|------------|------------------------|------|------|------|-----|-----|-----|------|------|-------|-------|-------|-------|-------|
| 103 WESTCOAST BACARDI        | 777HO10993 | AFTERBURNER x MONTEREY | 25   | 33   | 464  | 220 | 98  | 2.9 | 2.8  | 0.5  | 0.66  | 0.11  | 0.69  | -0.13 | 2698G |
| 104 PEAK EVEREST             | 97HO41742  | YODER x MASSEY         | 19   | 41   | 596  | 193 | 99  | 2.9 | 1.5  | 0.8  | 0.75  | 0.48  | -0.01 | 0.80  | 2696G |
| 105 PEAK HOTLINE             | 97HO41774  | ALTAHOTROD x MOGUL     | 22   | 39   | 431  | 206 | 99  | 3.1 | -2.6 | -1.9 | 2.89  | 2.40  | 1.29  | 1.20  | 2696G |
| 106 DE-SU 13530 SEVILLE      | 29HO18490  | SUPERSHOT x MONTROSS   | 23   | 33   | 454  | 203 | 99  | 2.8 | 3.1  | 2.0  | 0.15  | 0.20  | 0.22  | 0.44  | 2695G |
| 107 SILVERRIDGE V IMAX       | 200HO10619 | ALTASPRING x MOGUL     | 21   | 41   | 632  | 228 | 99  | 3.1 | 2.6  | -1.7 | 1.21  | 1.51  | 0.40  | 1.12  | 2695G |
| 108 SYNERGY WALTER           | 7HO14059   | HEISENBERG x MONTROSS  | 17   | 22   | 304  | 147 | 95  | 3.0 | 4.3  | 2.5  | 1.39  | 1.95  | 0.39  | -0.03 | 2695G |
| 109 SANDY-VALLEY EVEREST     | 7HO12821   | YODER x MORGAN         | 18   | 48   | 340  | 241 | 99  | 2.8 | 4.5  | -0.6 | -0.26 | 0.31  | -1.01 | -0.50 | 2694G |
| 110 SILVERRIDGE V EUGENIO    | 200HO10549 | SUPERSHOT x MCCUTCHEN  | 16   | 25   | 703  | 133 | 99  | 2.8 | 4.2  | 0.3  | 1.90  | 1.85  | 1.12  | 1.25  | 2690G |
| 111 ABS MENTZ                | 29HO18495  | HOTSHOT x BALISTO      | 27   | 32   | 859  | 230 | 92  | 3.1 | 4.7  | 0.3  | 0.49  | -0.02 | 0.49  | -0.99 | 2687G |
| 112 ENDCO VIEWPOINT          | 200HO10772 | SILVER x SUPERSIRE     | 19   | 29   | 484  | 154 | 99  | 2.9 | 3.0  | -1.5 | 1.68  | 2.33  | 1.41  | 0.29  | 2687G |
| 113 KINGS-RANSOM M DEVINE    | 7HO13753   | MARTY x DEDUCTIVE      | 20   | 37   | 416  | 178 | 98  | 2.6 | 4.0  | -1.5 | 0.76  | 0.80  | -0.38 | 1.25  | 2686G |
| 114 MELARRY FRAZZLED MOOLA   | 7HO14194   | FRAZZLED x JOSUPER     | 15   | 34   | 413  | 170 | 95  | 2.4 | 5.4  | -0.3 | 0.12  | 1.07  | 0.13  | -0.48 | 2686G |
| 115 PINE-TREE ALTAFEISTY     | 11HO12028  | MODESTY x SUPERSIRE    | 23   | 36   | 496  | 202 | 98  | 3.0 | 2.4  | 0.4  | 0.56  | 0.31  | 0.35  | 0.63  | 2686G |
| 116 ABS MALIBU               | 29HO18571  | RAIDEN x BALISTO       | 22   | 43   | 697  | 233 | 98  | 2.7 | 4.1  | -2.1 | 0.28  | 0.61  | -0.85 | -0.21 | 2685G |
| 117 DE-SU TORONTO 13212      | 7HO12915   | PROFIT x ALTAOAK       | 24   | 11   | 397  | 128 | 97  | 2.8 | 5.2  | 2.3  | 0.85  | 1.42  | -0.21 | 0.48  | 2685G |
| 118 ENDCO CHARGER            | 534HO00075 | SILVER x ALTAOAK       | 22   | 41   | 762  | 233 | 93  | 2.9 | 2.7  | -2.4 | 0.97  | 0.94  | 0.56  | -0.30 | 2684G |
| 119 MR MOGUL DELTA 1427      | 203HO01468 | MOGUL x ROBUST         | 15   | 28   | 454  | 207 | 99  | 3.0 | 5.5  | 0.3  | 1.20  | 1.83  | 0.57  | -1.67 | 2684G |
| 120 OCD SPRING SLAMDUNK      | 7HO12899   | SPRING x SUPERSIRE     | 16   | 28   | 336  | 151 | 99  | 2.7 | 4.6  | 0.5  | 1.65  | 1.34  | 0.08  | 1.00  | 2684G |
| 121 BLUMENFELD SPRING WRENCH | 1HO11959   | SPRING x HEADLINER     | 21   | 30   | 421  | 198 | 98  | 3.0 | 1.9  | 1.5  | 0.82  | 1.27  | 0.74  | -0.11 | 2683G |
| 122 OAKFIELD MODESTY EUREKA  | 14HO13738  | MODESTY x LUCID        | 18   | 34   | 330  | 162 | 98  | 2.9 | 1.9  | 1.0  | 0.77  | 1.37  | 0.17  | 0.60  | 2682G |
| 123 PEAK ALTALOBELLO         | 11HO11826  | DONATELLO x MCCUTCHEN  | 14   | 28   | 167  | 155 | 99  | 2.7 | 3.8  | 1.1  | 1.40  | 1.06  | 0.39  | 0.36  | 2682G |
| 124 S-S-I LA SYRACUSE SEAMUS | 7HO14115   | SYRACUSE x JOSUPER     | 17   | 32   | 519  | 132 | 93  | 2.7 | 3.7  | -0.1 | 1.24  | 1.51  | 0.60  | 1.95  | 2682G |
| 125 S-S-I SASH HOGAN         | 7HO13954   | SASH x DAMARIS         | 17   | 29   | 563  | 182 | 93  | 3.0 | 4.2  | 1.0  | 0.55  | 1.55  | 0.24  | -1.21 | 2682G |
| 126 ABS MAYDAY               | 29HO18258  | TAILOR x BALISTO       | 21   | 31   | 204  | 176 | 95  | 2.6 | 3.7  | 0.2  | 0.71  | 0.66  | -0.28 | 0.20  | 2681G |
| 127 EDG DELTA-BAYLOR         | 551HO03419 | DELTA x BOB            | 21   | 20   | 573  | 174 | 97  | 2.8 | 4.4  | 2.0  | 1.02  | 1.65  | -0.76 | -1.08 | 2681G |
| 128 MIRABELL SOUND SYSTEM    | 543HO00086 | SILVER x SUPERSIRE     | 21   | 38   | 578  | 196 | 93  | 3.0 | 1.4  | -0.8 | 1.95  | 1.32  | 0.30  | 0.67  | 2681G |
| 129 PINE-TREE PROPHECY       | 29HO18373  | MONTEREY x SUPERSIRE   | 22   | 37   | 468  | 214 | 98  | 3.0 | 2.8  | 0.4  | 1.11  | 0.35  | 0.00  | -0.19 | 2681G |
| 130 SIEMERS BONES            | 200HO10590 | JOSUPER x SHAN         | 32   | 29   | 799  | 199 | 95  | 2.9 | 4.5  | -0.5 | 0.56  | 0.46  | -1.03 | -0.07 | 2681G |
| 131 PEAK ALTAMAESTRO         | 11HO11892  | MASTERFUL x MUNITION   | 25   | 43   | 722  | 250 | 96  | 3.0 | 0.8  | -2.1 | 1.13  | 0.73  | 0.86  | -0.08 | 2679G |
| 132 UECKER SUPERSIRE JOSUPER | 29HO17553  | SUPERSIRE x BEACON     | 32   | 36   | 1136 | 215 | 99  | 2.9 | 3.6  | -1.9 | 0.48  | 0.53  | -0.88 | 1.10  | 2679G |
| 133 DE-SU ROCKFORD 12250     | 7HO12545   | RODGERS x SHAMROCK     | 15   | 33   | 424  | 182 | 95  | 2.7 | 5.1  | 2.8  | -0.52 | 0.01  | 0.13  | -0.03 | 2678G |
| 134 OCD LEGENDARY COFFEE     | 250HO14310 | LEGENDARY x RUBICON    | 10   | 30   | 86   | 131 | 92  | 2.7 | 5.8  | 0.4  | 1.60  | 1.05  | 1.34  | 0.88  | 2678G |
| 135 MR M-DUKE NECKO          | 522HO03512 | MEGA-DUKE x NOMINEE    | 25   | 30   | 989  | 227 | 97  | 2.8 | 4.7  | 0.0  | 0.42  | 0.59  | -0.74 | -1.11 | 2677G |
| 136 ABS ROWDY                | 29HO17947  | JOSUPER x MOGUL        | 28   | 36   | 915  | 241 | 99  | 2.9 | 4.8  | -0.5 | 0.17  | -0.01 | -1.23 | -0.20 | 2676G |
| 137 JALTAOAK                 | 182HO00922 | ALTAOAK x FACEBOOK     | 20   | 39   | 382  | 195 | 92  | 3.0 | 1.2  | 1.2  | 0.94  | 0.49  | 0.24  | 0.86  | 2675G |
| 138 WESTCOAST PERSEUS        | 200HO10777 | PENMANSHIP x DOORMAN   | 17   | 22   | 195  | 142 | 99  | 2.6 | 4.1  | 2.3  | 0.89  | 1.13  | 0.10  | 0.03  | 2675G |
| 139 S-S-I JEDI JABARI        | 14HO13603  | JEDI x JACEY           | 31   | 18   | 846  | 156 | 97  | 2.8 | 4.3  | 1.9  | 0.97  | 0.34  | -0.60 | 1.13  | 2673G |
| 140 SILVERRIDGE V EUCLID     | 200HO10550 | SUPERSHOT x MCCUTCHEN  | 20   | 33   | 755  | 150 | 99  | 2.9 | 4.0  | -0.7 | 1.39  | 0.98  | 0.72  | 1.11  | 2673G |
| 141 MR EDG CYPRUS JAGUAR     | 551HO03509 | CYPRUS x MOGUL         | 25   | 38   | 687  | 245 | 97  | 3.3 | 2.2  | -0.6 | 0.97  | 1.21  | -0.38 | -0.50 | 2672G |
| 142 S-S-I BG LAIDLAW EZRA    | 7HO13840   | LAIDLAW x YODER        | 18   | 26   | 503  | 180 | 96  | 2.7 | 5.3  | 0.4  | 0.52  | 0.95  | 0.90  | -1.72 | 2672G |
| 143 S-S-I SUPERHERO NIGEL    | 250HO13999 | SUPERHERO x KINGBOY    | 15   | 20   | 41   | 128 | 90  | 2.8 | 3.4  | 2.2  | 1.75  | 2.04  | 0.82  | 0.20  | 2671G |
| 144 OCD SILV STORM PROOF     | 566HO01260 | SILVER x WILLPOWER     | 22   | 31   | 188  | 179 | 96  | 3.1 | 1.5  | 0.0  | 1.58  | 1.64  | 0.58  | 0.44  | 2670G |
| 145 PROGENESIS JAGGER 336    | 7HO12934   | JEDI x TROY            | 25   | 20   | 557  | 180 | 88  | 2.7 | 6.1  | 0.6  | 0.70  | 0.87  | -0.72 | -0.21 | 2670G |
| 146 ABS MOROCCAN             | 29HO18530  | SKYFALL x SILVER       | 18   | 51   | 296  | 205 | 98  | 3.0 | 0.1  | -2.9 | 1.59  | 1.63  | 0.44  | 1.26  | 2669G |
| 147 AURORA JEDI JADE 451     | 7HO13752   | JEDI x TANGO           | 31   | 38   | 716  | 246 | 98  | 3.1 | 0.9  | -1.1 | 0.75  | 0.53  | -0.25 | -0.08 | 2669G |
| 148 PINE-TREE MOD JOHNSON702 | 7HO13766   | MODESTY x SUPERSIRE    | 24   | 41   | 371  | 224 | 98  | 3.2 | 1.6  | 0.4  | 0.50  | 0.19  | 0.08  | 0.47  | 2669G |
| 149 PROGENESIS PROSPEROUS    | 777HO11043 | MAGNUS x SUPERSHOT     | 25   | 28   | 618  | 161 | 91  | 2.5 | 3.4  | -1.7 | 1.19  | 1.51  | -0.12 | 1.04  | 2669G |
| 150 WESTCOAST ROBOTICS       | 200HO10998 | CRACKSHOT x SILVER     | 26   | 23   | 861  | 189 | 92  | 2.8 | 4.5  | -2.3 | 1.23  | 1.80  | 0.98  | -0.88 | 2669G |
| 151 MELARRY MODESTY FIRST    | 7HO12945   | MODESTY x KINGBOY      | 21   | 29   | 642  | 206 | 98  | 3.2 | 1.7  | -0.2 | 1.21  | 1.88  | 1.20  | -1.05 | 2667G |
| 152 MORNINGVIEW JEDI ZEB     | 7HO14195   | JEDI x YODER           | 20   | 25   | 465  | 158 | 94  | 2.6 | 4.8  | 1.0  | 0.80  | 1.36  | -1.25 | 0.75  | 2667G |
| 153 LADYS-MANOR BND SEAGLASS | 100HO11968 | BANDARES x SUPERSHOT   | 20   | 29   | 487  | 168 | 95  | 2.9 | 2.4  | -0.3 | 1.23  | 1.76  | 0.59  | 0.03  | 2666G |

## TOP USA 08/2021 dle TPI (PH jsou přepočteny na kg!)

| Poř. | Jméno                    | Číslo býka | Otec x Otec matky      | Kg B | Kg T | Kg M | FE  | % R | SCS | PL   | FI   | Typ   | Vern. | Kon.  | BCS   | TPI   |
|------|--------------------------|------------|------------------------|------|------|------|-----|-----|-----|------|------|-------|-------|-------|-------|-------|
| 154  | WILRA ABS OAKLAND        | 29HO18661  | BURLEY x DELFINO       | 6    | 23   | 35   | 126 | 94  | 2.6 | 7.8  | 2.0  | 0.14  | 1.06  | 1.48  | -1.93 | 2664G |
| 155  | BLUMENFELD MOD MAJESTIC  | 14HO13925  | MODESTY x DAY          | 19   | 40   | 540  | 235 | 98  | 2.9 | 3.5  | -0.7 | 0.05  | 0.22  | 0.58  | -1.21 | 2663G |
| 156  | OCD SILVER SILICON       | 7HO12860   | SILVER x SHIMONE       | 18   | 41   | 355  | 205 | 96  | 2.8 | 2.0  | -1.1 | 1.28  | 0.89  | 0.18  | 0.48  | 2663G |
| 157  | PEAK ALTASTARJACK        | 11HO12122  | JEDI x MONTEREY        | 17   | 14   | 268  | 114 | 96  | 2.9 | 5.1  | 3.1  | 1.68  | 1.70  | 0.22  | 0.57  | 2663G |
| 158  | BOMAZ ALTAUPSHOT         | 11HO11781  | SUPERSHOT x EMBASSY    | 25   | 36   | 799  | 207 | 99  | 3.0 | 4.4  | 0.2  | 0.27  | 0.13  | -0.77 | -0.54 | 2662G |
| 159  | AURORA TREMENDOUS        | 200HO10839 | JEDI x TANGO           | 32   | 22   | 1133 | 195 | 97  | 3.0 | 1.9  | 0.4  | 1.16  | 1.08  | 0.29  | 0.17  | 2661G |
| 160  | S-S-I OCTOBERFST PANTHER | 7HO13562   | OCTOBERFEST x RODGERS  | 14   | 28   | 213  | 164 | 99  | 2.7 | 6.1  | 2.0  | -0.11 | 0.50  | -0.24 | -0.51 | 2661G |
| 161  | WET TATUM MITCHELL       | 7HO12778   | TATUM x MOGUL          | 20   | 34   | 830  | 183 | 99  | 2.9 | 0.1  | -0.4 | 2.48  | 1.85  | 1.03  | 0.53  | 2661G |
| 162  | OAKFIELD MODEST EINSTEIN | 7HO13737   | MODESTY x LUCID        | 13   | 23   | 58   | 119 | 98  | 2.9 | 4.1  | 2.4  | 1.27  | 1.25  | 0.49  | 0.14  | 2660G |
| 163  | PROGENESIS BLUFF         | 200HO10969 | EUCLID x MONTROSS      | 19   | 20   | 836  | 122 | 92  | 2.8 | 4.8  | 0.2  | 1.71  | 2.00  | 0.59  | 0.65  | 2660G |
| 164  | WILRA COLEMAN            | 29HO18077  | JOSUPER x SHAMROCK     | 11   | 43   | 377  | 197 | 99  | 2.9 | 4.0  | 1.1  | -0.16 | 0.57  | -0.79 | -0.57 | 2660G |
| 165  | CHARPENTIER BUBBLEBOX    | 200HO10626 | JOSUPER x MOGUL        | 18   | 29   | 779  | 170 | 99  | 2.9 | 4.7  | 0.8  | 0.68  | 1.37  | 0.23  | 0.19  | 2657G |
| 166  | ABS ASHFORD              | 29HO18303  | YODER x ALTAEMBASSY    | 17   | 33   | 505  | 196 | 92  | 3.1 | 2.2  | 0.0  | 0.98  | 1.31  | 0.90  | -1.21 | 2656G |
| 167  | AOT MODESTY HUNK         | 1HO12901   | MODESTY x SUPERSIRE    | 30   | 39   | 877  | 246 | 98  | 3.1 | 1.0  | -2.0 | 0.95  | 1.03  | -0.83 | -0.31 | 2656G |
| 168  | BACON-HILL HURRICANE     | 14HO07714  | CHOPS x SHOTGLASS      | 15   | 33   | 459  | 159 | 99  | 2.7 | 0.1  | 0.4  | 1.60  | 2.04  | 0.19  | 0.36  | 2655G |
| 169  | PINE-TREE VERONA         | 29HO18197  | SPRING x SUPERSIRE     | 17   | 33   | 141  | 175 | 99  | 2.9 | 3.0  | 1.6  | 0.30  | 0.59  | 0.62  | 0.09  | 2654G |
| 170  | MELARRY JOSUPER FRAZZLED | 7HO12788   | JOSUPER x SHOTGLASS    | 19   | 34   | 759  | 187 | 99  | 2.5 | 6.4  | -1.2 | 0.17  | 0.99  | -0.75 | -0.47 | 2653G |
| 171  | BLUMENFELD JEDI RESOLVE  | 7HO12942   | JEDI x DAY             | 21   | 19   | 525  | 117 | 99  | 2.7 | 5.1  | 2.2  | 0.82  | 1.25  | -1.37 | 1.82  | 2652G |
| 172  | LARS-ACRES MODEST TROPHY | 29HO18499  | MODESTY x JABIR        | 19   | 27   | 351  | 159 | 98  | 3.0 | 4.4  | 2.0  | 0.18  | 0.59  | 0.41  | 0.09  | 2652G |
| 173  | PEAK ALTAKEYNOTE         | 11HO11793  | ALTASPRING x RANSOM    | 17   | 39   | 212  | 221 | 96  | 3.0 | 1.6  | -0.5 | 0.96  | 1.28  | 0.48  | -0.66 | 2652G |
| 174  | S-S-I HEISENBRG SUNLIGHT | 7HO13636   | HEISENBERG x BALISTO   | 13   | 34   | 39   | 170 | 94  | 3.1 | 2.3  | 1.8  | 1.29  | 1.23  | 0.46  | 0.09  | 2651G |
| 175  | AOT SILVER HAD ME        | 7HO12901   | SILVER x SUPERSIRE     | 20   | 47   | 458  | 234 | 99  | 3.1 | -0.5 | -3.2 | 2.11  | 1.83  | 0.16  | 0.07  | 2650G |
| 176  | PEAK ALTAAMULET          | 11HO11725  | JOSUPER x MOGUL        | 25   | 23   | 821  | 165 | 99  | 2.9 | 3.5  | -1.9 | 1.43  | 2.15  | 0.89  | -0.12 | 2650G |
| 177  | ROSYLANE-LLC SPOCK       | 29HO18182  | SILVER x SUPERSIRE     | 10   | 49   | 23   | 184 | 99  | 2.9 | 2.3  | -1.1 | 0.79  | 0.68  | 0.75  | 0.90  | 2650G |
| 178  | DOUBLE-EAGLE BAYON DEANO | 7HO12928   | BAYONET x TANGO        | 25   | 37   | 844  | 214 | 98  | 3.0 | 1.6  | -1.0 | 1.86  | 0.77  | 0.21  | -0.16 | 2649G |
| 179  | SANDY-VALLEY FEDORA      | 14HO13980  | BANDARES x KINGBOY     | 18   | 25   | 214  | 122 | 98  | 2.6 | 3.2  | 1.0  | 0.85  | 1.30  | -0.23 | 1.81  | 2649G |
| 180  | ABS JOHNSTOWN            | 29HO18508  | ROWDY x ALTAEMBASSY    | 22   | 38   | 676  | 226 | 96  | 2.7 | 4.1  | -1.9 | 0.76  | 0.41  | -0.48 | -0.49 | 2648G |
| 181  | S-S-I MODESTY MEGA LUCK  | 14HO13707  | MODESTY x DAMARIS      | 30   | 27   | 703  | 203 | 96  | 3.2 | 2.6  | -0.4 | 0.84  | 0.68  | -0.29 | 0.33  | 2648G |
| 182  | TEEMAR ASTON             | 29HO18076  | JOSUPER x MAURICE      | 26   | 33   | 834  | 199 | 93  | 2.9 | 4.0  | 0.3  | -0.04 | -0.20 | -0.09 | 0.44  | 2648G |
| 183  | OCD IRONMAN NEMO         | 7HO14365   | IRONMAN x DELTA        | 8    | 29   | 70   | 143 | 91  | 2.8 | 4.9  | 1.3  | 1.32  | 1.48  | 0.78  | 0.14  | 2647G |
| 184  | S-S-I MILLINGTON TEMPLE  | 7HO13530   | MILLINGTON x ALTAOAK   | 27   | 29   | 1108 | 243 | 95  | 2.9 | 3.2  | -1.1 | 0.07  | 0.88  | 0.17  | -1.70 | 2647G |
| 185  | SANDY-VALLEY EFFUSIVE    | 200HO10589 | PURE x MORGAN          | 28   | 42   | 1016 | 270 | 99  | 3.0 | 3.2  | -2.5 | 0.54  | 0.63  | -1.58 | -0.80 | 2647G |
| 186  | CO-OP ME LANDMINE        | 1HO13087   | MAIN EVENT x SUPERSIRE | 25   | 35   | 1010 | 227 | 99  | 3.0 | 2.8  | 0.5  | 0.17  | -0.09 | -0.16 | -0.71 | 2646G |
| 187  | PLAIN-KNOLL FERD FAIRWAY | 14HO13923  | FERDINAND x SUPERSIRE  | 33   | 28   | 1036 | 211 | 96  | 2.9 | 2.7  | -2.5 | 0.87  | 1.69  | -0.13 | 0.42  | 2646G |
| 188  | WESTCOAST AMADEUS        | 200HO10916 | AFTERBURNER x MONTEREY | 21   | 24   | 396  | 179 | 92  | 2.6 | 4.7  | 0.8  | 0.67  | 0.10  | 0.64  | -0.02 | 2645G |
| 189  | SIEMERS TRAJECTORY       | 200HO09142 | DRACO x SUPERSIRE      | 34   | 30   | 982  | 257 | 93  | 2.9 | 2.7  | -2.7 | 0.29  | 1.10  | -1.18 | -0.49 | 2644G |
| 190  | FARNEAR-TBR-BH FALLON    | 551HO03543 | DELTA x SUPERSIRE      | 20   | 35   | 403  | 231 | 95  | 2.8 | 5.5  | -1.0 | 0.16  | 0.04  | -0.15 | -1.91 | 2643G |
| 191  | L-L-M-DAIRY POND PASSAT  | 7HO12659   | PONDER x MOGUL         | 14   | 36   | 461  | 220 | 99  | 2.9 | 4.3  | 0.7  | 0.17  | 0.57  | -0.10 | -1.14 | 2643G |
| 192  | WESTCOAST CARLSBERG      | 200HO10948 | MONTANA x MONTEREY     | 9    | 26   | -106 | 137 | 92  | 2.8 | 3.8  | 2.2  | 1.37  | 1.67  | 0.28  | -0.23 | 2643G |
| 193  | PINE-TREE JIGSAW         | 29HO18415  | JOSUPER x NUM. UNO     | 21   | 36   | 772  | 205 | 95  | 2.8 | 3.3  | -1.3 | 0.78  | 0.96  | 0.10  | 0.04  | 2642G |
| 194  | SIEMERS BLOOMFIELD       | 777HO10693 | DELTA x NUMERO UNO     | 1    | 42   | -265 | 153 | 99  | 2.8 | 3.9  | 0.6  | 1.71  | 1.85  | 0.43  | -0.16 | 2642G |
| 195  | SILVERRIDGE V ETESIAN    | 200HO10606 | SUPERSHOT x MCCUTCHEN  | 16   | 23   | 814  | 125 | 97  | 2.8 | 4.5  | 0.3  | 1.84  | 1.43  | 0.68  | 0.69  | 2642G |
| 196  | EDG DELTA-B52            | 551HO03421 | DELTA x BOB            | 15   | 30   | 76   | 173 | 96  | 2.8 | 2.0  | 0.7  | 1.52  | 1.30  | 0.48  | -0.16 | 2640G |
| 197  | FARNEAR DELTA-BETA 241   | 151HO03244 | DELTA x NUMERO UNO     | 14   | 28   | 237  | 167 | 97  | 2.8 | 4.2  | -0.2 | 1.55  | 2.08  | -0.04 | -0.77 | 2640G |
| 198  | LEANINGHOUSE CLETE       | 7HO14063   | FLAGSHIP x KINGBOY     | 17   | 36   | 550  | 196 | 97  | 2.9 | 3.0  | 0.8  | 0.21  | 1.03  | -1.38 | -0.59 | 2640G |
| 199  | MORNINGVIEW RAWHIDE      | 29HO18337  | SILVER x JACEY         | 19   | 30   | 378  | 173 | 96  | 2.9 | 1.6  | -1.8 | 2.07  | 1.85  | 1.24  | 0.34  | 2639G |
| 200  | WET RODGERS MYLES        | 14HO07804  | RODGERS x MOGUL        | 21   | 17   | 582  | 150 | 99  | 2.8 | 2.7  | 0.4  | 1.17  | 2.06  | 0.61  | -0.11 | 2638G |



## TOP Kanada 08/2021 dle LPI

| Poř. | Jméno                    | Původ                   | Kód        | LPI  | Dcer | Stád | R% | Kg M | Kg T | %T    | Kg B | %B    | typ | vm. | kn. | CE  |
|------|--------------------------|-------------------------|------------|------|------|------|----|------|------|-------|------|-------|-----|-----|-----|-----|
| 1    | Westcoast Alcove         | Duke x Mvp              | 200HO11000 | 3794 | 377  | 161  | 90 | 2524 | 148  | 0.41  | 97   | 0.09  | 10  | 5   | 9   | 103 |
| 2    | Stantons Alligator       | Kingboy x Mccutchen     | 200HO10593 | 3521 | 443  | 256  | 95 | 1258 | 62   | 0.12  | 45   | 0.03  | 15  | 13  | 14  | 102 |
| 3    | Boldi V Gymnast          | Doorsopen x Jabir       | 200HO10744 | 3507 | 404  | 213  | 92 | 2109 | 86   | 0.05  | 87   | 0.12  | 7   | 8   | 4   | 101 |
| 4    | Farnear Delta-Lambda     | Delta x Numero Uno      | 551HO03379 | 3502 | 1068 | 341  | 94 | 1256 | 63   | 0.12  | 54   | 0.09  | 15  | 11  | 12  | 102 |
| 5    | Melarry Fuel             | Duke x Kingboy          | 200HO10845 | 3483 | 1411 | 662  | 94 | 2044 | 119  | 0.33  | 70   | 0.01  | 12  | 6   | 7   | 98  |
| 6    | Progenesis Seducer       | Supershot x Defender    | 200HO10709 | 3477 | 407  | 208  | 93 | 1668 | 88   | 0.19  | 61   | 0.04  | 8   | 7   | 8   | 100 |
| 7    | Progenesis Montfort      | Altahtrod x Defender    | 200HO10739 | 3471 | 63   | 50   | 88 | 1403 | 141  | 0.72  | 91   | 0.34  | 3   | 3   | 1   | 98  |
| 8    | Progenesis Positive      | Duke x Rubicon          | 200HO10955 | 3464 | 71   | 36   | 85 | 1258 | 135  | 0.73  | 70   | 0.22  | 6   | 2   | 5   | 102 |
| 9    | Edg Rubicon              | Mogul x Robust          | 151HO00681 | 3462 | 601  | 202  | 96 | 974  | 127  | 0.75  | 62   | 0.23  | 7   | 3   | 12  | 100 |
| 10   | No-Fla Capital 45499     | Ferdinand x Stoic       | 250HO14197 | 3451 | 178  | 92   | 87 | 546  | 54   | 0.29  | 66   | 0.39  | 11  | 13  | 3   | 103 |
| 11   | S-S-I Silver Sonic       | Silver x Multiply       | 250HO13539 | 3448 | 133  | 90   | 90 | 1884 | 115  | 0.36  | 65   | 0.02  | 4   | 2   | 4   | 97  |
| 12   | Murrayholm Glenhaven Cop | Emerald x Supersire     | 551HO03124 | 3442 | 139  | 60   | 89 | 650  | 144  | 1.02  | 58   | 0.30  | 7   | 4   | 5   | 102 |
| 13   | Peak Altamarlon          | Altaspring x O-Style    | 011HO11655 | 3441 | 111  | 30   | 90 | 2143 | 52   | -0.24 | 71   | -0.01 | 11  | 11  | 7   | 107 |
| 14   | Stantons Actually        | Silver x Mccutchen      | 200HO10658 | 3435 | 136  | 81   | 92 | 861  | 89   | 0.48  | 40   | 0.08  | 8   | 3   | 12  | 99  |
| 15   | Boldi V Aptitude         | Davinci x Epic          | 200HO10372 | 3399 | 362  | 137  | 93 | 907  | 62   | 0.24  | 51   | 0.17  | 12  | 13  | 8   | 103 |
| 16   | S-S-I Kingpin Phantom    | Kingpin x Supersire     | 007HO13334 | 3389 | 45   | 19   | 89 | 2332 | 103  | 0.12  | 90   | 0.09  | 8   | 4   | 5   | 103 |
| 17   | Peak Hotline             | Altahtrod x Mogul       | 097HO41774 | 3385 | 516  | 192  | 93 | 1710 | 128  | 0.52  | 89   | 0.24  | 8   | 5   | 10  | 103 |
| 18   | Stantons Adorable        | Supershot x Mccutchen   | 200HO10660 | 3384 | 243  | 108  | 92 | 445  | 50   | 0.28  | 43   | 0.23  | 11  | 10  | 10  | 102 |
| 19   | De-Su Altme Jarvis 13598 | Alltime x Montross      | 250HO13932 | 3384 | 85   | 59   | 86 | 1208 | 94   | 0.41  | 69   | 0.23  | 2   | 8   | -2  | 103 |
| 20   | S-S-I Millington Totem   | Millington x Jacey      | 250HO13531 | 3373 | 136  | 95   | 88 | 1190 | 86   | 0.34  | 58   | 0.14  | 8   | 5   | 6   | 99  |
| 21   | S-S-I Ferdinand Bight P  | Ferdinand x Eraser P    | 007HO13647 | 3372 | 36   | 16   | 83 | 1677 | 106  | 0.35  | 75   | 0.15  | 7   | 7   | 1   |     |
| 22   | Stantons Fountain        | Jett x Mccutchen        | 200HO10991 | 3362 | 182  | 98   | 90 | 1241 | 53   | 0.05  | 51   | 0.07  | 9   | 6   | 8   | 105 |
| 23   | S-S-I Penley All Star    | Penley x Lucid          | 250HO13449 | 3361 | 126  | 86   | 88 | 2014 | 51   | -0.20 | 73   | 0.04  | 7   | 5   | 7   | 101 |
| 24   | Peak Altacolumbia        | Altamoren x Racer       | 011HO12061 | 3356 | 111  | 26   | 86 | 973  | 95   | 0.49  | 81   | 0.38  | 8   | 3   | 11  | 103 |
| 25   | De-Su Tampa 12637        | Tatum x Mogul           | 250HO12766 | 3355 | 103  | 76   | 88 | 968  | 104  | 0.56  | 55   | 0.18  | 8   | 8   | 2   | 96  |
| 26   | Leaninghouse Helix 22137 | Hang-Time x Jacey       | 007HO12978 | 3353 | 391  | 188  | 90 | 723  | 75   | 0.40  | 51   | 0.22  | 7   | 8   | 5   | 104 |
| 27   | Vogue Lego               | Silver x Numero Uno     | 224HO04523 | 3347 | 136  | 56   | 91 | 456  | 77   | 0.52  | 48   | 0.25  | 6   | 7   | 8   | 99  |
| 28   | Westcoast Yamaska        | Afterburner x Yoder     | 200HO10915 | 3344 | 803  | 297  | 93 | 656  | 116  | 0.78  | 88   | 0.53  | 4   | 2   | 3   | 100 |
| 29   | Wilra Harvest            | Monterey x Numero Uno   | 029HO18043 | 3344 | 440  | 218  | 93 | 1065 | 56   | 0.13  | 47   | 0.09  | 10  | 7   | 11  | 99  |
| 30   | Vekis Dg Lockheed        | Altaspring x Meridian   | 200HO07908 | 3338 | 433  | 274  | 93 | 2091 | 113  | 0.27  | 62   | -0.06 | 7   | 7   | 3   | 100 |
| 31   | Westcoast Ardor          | Draftpick x Mvp         | 200HO10892 | 3333 | 304  | 143  | 89 | 530  | 88   | 0.58  | 54   | 0.29  | 2   | -1  | 4   | 101 |
| 32   | Westcoast Randall        | Loptimum x Numero Uno   | 200HO10641 | 3322 | 1057 | 520  | 95 | 1822 | 59   | -0.08 | 58   | -0.02 | 11  | 5   | 9   | 106 |
| 33   | Stantons Archimedes      | Silver x Mccutchen      | 200HO10636 | 3317 | 618  | 410  | 95 | 1672 | 80   | 0.13  | 64   | 0.06  | 6   | 3   | 6   | 101 |
| 34   | Kings-Ransom H Download  | Hotshot x Doorman       | 250HO12895 | 3312 | 113  | 73   | 88 | 1166 | 96   | 0.43  | 55   | 0.13  | 4   | 3   | 2   | 100 |
| 35   | Stantons Adagio-P        | Powerball-P x Mccutchen | 200HO10661 | 3309 | 1587 | 757  | 96 | 1369 | 57   | 0.04  | 55   | 0.07  | 7   | 6   | 6   | 99  |
| 36   | Westcoast Athabaska      | Euclid x Mvp            | 200HO11055 | 3305 | 150  | 75   | 86 | 989  | 80   | 0.35  | 44   | 0.08  | 5   | 4   | 4   | 102 |
| 37   | Cogent De Crob Moat      | Kingboy x Mogul         | 224HO04026 | 3301 | 100  | 32   | 89 | 1661 | 42   | -0.19 | 59   | 0.02  | 11  | 10  | 7   | 99  |
| 38   | Peak Altapainter         | Davinci x Numero Uno    | 011HO11631 | 3300 | 727  | 182  | 95 | 613  | 55   | 0.27  | 63   | 0.34  | 5   | 6   | 5   | 105 |
| 39   | Bomaz Altarobson         | Rubicon x Bob           | 011HO11778 | 3300 | 718  | 159  | 93 | -336 | 96   | 0.97  | 62   | 0.62  | 2   | 0   | 4   | 106 |
| 40   | Peak Altatuscan          | Davinci x Numero Uno    | 011HO11629 | 3295 | 587  | 126  | 94 | 1187 | 88   | 0.36  | 71   | 0.25  | 8   | 11  | 2   | 99  |
| 41   | S-S-I Montross Duke      | Montross x Supersire    | 250HO13267 | 3295 | 2138 | 711  | 97 | 2920 | 131  | 0.16  | 105  | 0.06  | 4   | 1   | -5  | 97  |
| 42   | Stantons Applicable      | Silver x Mccutchen      | 200HO10659 | 3295 | 2197 | 1050 | 97 | -346 | 53   | 0.59  | 16   | 0.23  | 11  | 8   | 17  | 100 |
| 43   | Woodcrest King Doc       | Kingboy x Mack          | 250HO12961 | 3291 | 921  | 433  | 94 | 1496 | 68   | 0.09  | 60   | 0.08  | 11  | 9   | 8   | 100 |
| 44   | Mr Super Contender       | Supershot x Numero Uno  | 224HO04210 | 3290 | 840  | 311  | 94 | 820  | 71   | 0.34  | 65   | 0.29  | 5   | 6   | -4  | 103 |
| 45   | Brabantdale Dax          | Davinci x Mccutchen     | 029HO18011 | 3289 | 362  | 185  | 93 | 1073 | 69   | 0.24  | 72   | 0.29  | 8   | 9   | 4   | 102 |
| 46   | Stantons Performer-P     | Powerball-P x Num. Uno  | 200HO10595 | 3288 | 167  | 77   | 90 | 1596 | 52   | -0.06 | 69   | 0.13  | 5   | 6   | 1   | 100 |
| 47   | Welcome-Tel Ssi Shi Priz | Profit x Jacey          | 250HO13564 | 3285 | 127  | 90   | 88 | 1488 | 49   | -0.06 | 69   | 0.16  | 6   | 8   | 4   | 105 |
| 48   | Benner Bardo             | Flame x Mogul           | 200HO10366 | 3285 | 278  | 179  | 93 | -66  | 94   | 0.83  | 41   | 0.35  | 8   | 4   | 9   | 104 |

## TOP Kanada 08/2021 dle LPI

| Poř. | Jméno                     | Původ                    | Kód        | LPI  | Deer | Stád | R% | Kg M | Kg T | %T    | Kg B | %B    | typ | vm. | kn. | CE  |
|------|---------------------------|--------------------------|------------|------|------|------|----|------|------|-------|------|-------|-----|-----|-----|-----|
| 49   | Wilt Enzo                 | Fitz x Mccutchen         | 288HO00212 | 3284 | 53   | 39   | 86 | 1098 | 20   | -0.18 | 24   | -0.10 | 17  | 16  | 8   | 102 |
| 50   | Stantons Display          | Silver x Day             | 200HO10666 | 3277 | 846  | 492  | 95 | 982  | 84   | 0.39  | 45   | 0.09  | 9   | 8   | 6   | 105 |
| 51   | Silverridge V Kyrian      | Kingboy x Mogul          | 200HO10405 | 3275 | 247  | 99   | 93 | 1654 | 89   | 0.22  | 48   | -0.05 | 10  | 7   | 11  | 106 |
| 52   | Peak Altamantra           | Wickham x Supersire      | 011HO11840 | 3274 | 469  | 128  | 93 | 1600 | 107  | 0.38  | 61   | 0.06  | 5   | 4   | 5   | 105 |
| 53   | Gen-I-Beq Aikman          | Snowman x Altabaxter     | 250HO01043 | 3267 | 528  | 275  | 97 | 904  | 88   | 0.46  | 57   | 0.22  | 6   | 4   | 6   | 105 |
| 54   | Coyne-Farms Eaves         | Doorman x Dorcy          | 029HO17860 | 3266 | 115  | 78   | 90 | 625  | 61   | 0.32  | 58   | 0.29  | 8   | 6   | 4   | 94  |
| 55   | Ronelee Midnight Detour   | Midnight x Mogul         | 513HO03091 | 3260 | 665  | 194  | 94 | 1443 | 68   | 0.11  | 69   | 0.16  | 4   | 9   | 1   | 105 |
| 56   | Endco Honeymoon           | Silver x Jacey           | 200HO10758 | 3260 | 35   | 27   | 87 | 1097 | 100  | 0.49  | 54   | 0.14  | 5   | 4   | 7   | 98  |
| 57   | S-S-I JI Franchise Grande | Franchise x Gregarious   | 250HO13807 | 3260 | 109  | 74   | 86 | 944  | 75   | 0.33  | 52   | 0.17  | 7   | 11  | 0   | 106 |
| 58   | Vogue Mansfield           | Supershot x Mccutchen    | 200HO10750 | 3259 | 637  | 388  | 93 | 1507 | 39   | -0.15 | 57   | 0.05  | 7   | 8   | 5   | 104 |
| 59   | Stantons Confident        | Duke x Supershot         | 200HO11064 | 3258 | 119  | 84   | 88 | 1467 | 82   | 0.21  | 80   | 0.23  | 10  | 9   | 5   | 100 |
| 60   | Bomaz Altatopshot         | Supershot x Altaembassy  | 011HO11779 | 3251 | 319  | 51   | 92 | 1547 | 101  | 0.34  | 91   | 0.31  | 1   | 2   | 0   | 104 |
| 61   | Progenesis Depart         | Bombero x Supersire      | 200HO10398 | 3250 | 75   | 37   | 89 | 847  | 83   | 0.43  | 47   | 0.15  | 5   | 4   | 3   | 102 |
| 62   | De-Su 11620 Nirvana       | Mogul x Planet           | 029HO16887 | 3247 | 189  | 105  | 93 | 1455 | 65   | 0.07  | 78   | 0.23  | 8   | 4   | 8   | 100 |
| 63   | Stantons Defiance         | Silver x Day             | 200HO10665 | 3245 | 51   | 29   | 88 | 1352 | 105  | 0.44  | 62   | 0.13  | 6   | 5   | 7   | 101 |
| 64   | S-S-I Powerball Thunder   | Powerball-P x Snowman    | 250HO13431 | 3242 | 92   | 61   | 88 | 1373 | 56   | 0.03  | 70   | 0.18  | 7   | 3   | 6   | 100 |
| 65   | Go-Farm Syncro            | Bombero x Epic           | 200HO07887 | 3241 | 129  | 88   | 91 | 1120 | 55   | 0.10  | 51   | 0.11  | 6   | 5   | 4   | 101 |
| 66   | S-S-I Silver Spike        | Silver x Jacey           | 250HO13553 | 3241 | 821  | 386  | 94 | 2103 | 77   | -0.02 | 64   | -0.05 | 6   | 7   | 2   | 99  |
| 67   | De-Su Kenyon 12726        | Kingboy x Krunch         | 007HO12769 | 3239 | 99   | 47   | 88 | 1144 | 24   | -0.16 | 19   | -0.14 | 13  | 13  | 7   | 104 |
| 68   | Legend-Maker Victor       | Kingpin x Liquid Gold    | 200HO10890 | 3239 | 383  | 258  | 91 | 191  | 39   | 0.27  | 55   | 0.39  | 13  | 10  | 12  | 96  |
| 69   | Lone-Oak-Acres Altarabo   | Mogul x Observer         | 011HO11379 | 3237 | 1548 | 384  | 97 | 1165 | 65   | 0.17  | 43   | 0.03  | 6   | 7   | 7   | 107 |
| 70   | Stantons Mdsty Maserati   | Modesty x Camaro         | 250HO12939 | 3237 | 472  | 253  | 92 | 371  | 53   | 0.34  | 40   | 0.23  | 10  | 9   | 12  | 109 |
| 71   | Gillette Cleveland        | Bombero x Mccutchen      | 200HO10465 | 3237 | 215  | 132  | 92 | 580  | 63   | 0.36  | 46   | 0.22  | 10  | 6   | 7   | 96  |
| 72   | Gillette Byroad           | Shotglass x Windbrook    | 200HO10161 | 3234 | 172  | 156  | 92 | 489  | 49   | 0.27  | 30   | 0.12  | 9   | 10  | 7   | 104 |
| 73   | Progenesis Dockside       | Doorsopen x Defender     | 200HO10732 | 3229 | 102  | 73   | 89 | -70  | 88   | 0.79  | 41   | 0.35  | 6   | 9   | 4   | 98  |
| 74   | Kingemer Delfino          | Bombero x Day            | 200HO10496 | 3228 | 177  | 112  | 91 | 2027 | 46   | -0.25 | 37   | -0.23 | 8   | 4   | 8   | 103 |
| 75   | Abs Achiever              | Yoder x Altaembassy      | 029HO18296 | 3223 | 227  | 82   | 90 | 34   | 130  | 1.12  | 37   | 0.29  | 3   | 4   | 9   | 105 |
| 76   | Stantons Ateam            | Silver x Anton           | 200HO10856 | 3223 | 186  | 110  | 91 | 2001 | 94   | 0.14  | 69   | 0.02  | 9   | 10  | 7   | 101 |
| 77   | Progenesis Wizard         | Hotshot x Defender       | 200HO10800 | 3223 | 303  | 129  | 91 | 2772 | 86   | -0.14 | 82   | -0.09 | -3  | -1  | 2   | 106 |
| 78   | Holyland Elite Exactly    | Halogen x Mixer          | 007HO12721 | 3222 | 82   | 40   | 88 | 583  | 80   | 0.50  | 24   | 0.04  | 3   | 5   | 2   |     |
| 79   | Abs Medley                | Yoder x Balisto          | 029HO18343 | 3221 | 228  | 85   | 90 | 1245 | 83   | 0.29  | 65   | 0.18  | 3   | 2   | 6   | 109 |
| 80   | Peak Altamitchum          | Altaspring x O-Style     | 011HO11654 | 3221 | 87   | 35   | 89 | 1261 | 49   | 0.01  | 51   | 0.08  | 7   | 5   | 11  | 105 |
| 81   | Lesperron Santorius       | Jedi x Kingboy           | 200HO10952 | 3220 | 104  | 80   | 87 | 1989 | 72   | -0.03 | 81   | 0.11  | 3   | 7   | -5  | 102 |
| 82   | Lesperron Successor       | Jedi x Kingboy           | 200HO10990 | 3220 | 104  | 80   | 87 | 1989 | 72   | -0.03 | 81   | 0.11  | 3   | 7   | -5  | 102 |
| 83   | Morningview Rawhide       | Silver x Jacey           | 029HO18337 | 3219 | 137  | 87   | 88 | 1165 | 95   | 0.42  | 60   | 0.16  | 5   | 4   | 5   | 98  |
| 84   | Abs Maximotion            | Altaspring x Massey      | 029HO18204 | 3218 | 97   | 58   | 89 | 1486 | 76   | 0.17  | 72   | 0.17  | 4   | 7   | -1  | 101 |
| 85   | Edg Saturn Sender 8136    | Mogul x Man-O-Man        | 151HO00697 | 3217 | 105  | 46   | 92 | 782  | 61   | 0.26  | 48   | 0.17  | 9   | 9   | 7   |     |
| 86   | Kings-Ransom Score        | Bandares x Supershot     | 551HO03567 | 3216 | 282  | 100  | 88 | -481 | 54   | 0.65  | 23   | 0.32  | 8   | 7   | 10  | 99  |
| 87   | Progenesis Kane           | Bombero x Mogul          | 200HO10357 | 3215 | 1042 | 576  | 96 | 2324 | 69   | -0.15 | 73   | -0.04 | 5   | 4   | 1   | 105 |
| 88   | S-S-I Bandares Biggie     | Bandares x Supersire     | 250HO13857 | 3213 | 208  | 91   | 89 | 436  | 59   | 0.37  | 49   | 0.29  | 4   | 6   | -2  | 97  |
| 89   | T-Spruce Jedi Tirian      | Jedi x Jacey             | 250HO12944 | 3209 | 127  | 79   | 89 | 1412 | 30   | -0.20 | 58   | 0.08  | 8   | 9   | 2   | 108 |
| 90   | Westcoast Lighthouse      | Altaspring x Distinction | 200HO10757 | 3208 | 1173 | 608  | 95 | 898  | 57   | 0.20  | 44   | 0.11  | 7   | 5   | 4   | 96  |
| 91   | Walnutlawn Sidekick       | Abbott x Mccutchen       | 200HO10992 | 3207 | 1318 | 631  | 94 | -784 | 42   | 0.65  | 9    | 0.30  | 17  | 14  | 8   | 105 |
| 92   | Edg Delta-B52             | Delta x Bob              | 551HO03421 | 3206 | 298  | 102  | 89 | 625  | 88   | 0.54  | 58   | 0.30  | 3   | 4   | 3   | 102 |
| 93   | Ronelee Altaacehigh       | Altaembassy x Facebook   | 011HO11544 | 3205 | 275  | 90   | 92 | 2821 | 82   | -0.20 | 57   | -0.28 | 6   | 4   | 3   | 104 |
| 94   | Silverstream Porter       | Bombero x Mogul          | 200HO10532 | 3204 | 1568 | 720  | 96 | 487  | 67   | 0.42  | 29   | 0.10  | 7   | 5   | 7   | 99  |
| 95   | Bryhill Heroes            | Liquid Gold x Cameron    | 200HO10207 | 3204 | 77   | 71   | 87 | 74   | 93   | 0.78  | 21   | 0.15  | 4   | 2   | 8   | 101 |
| 96   | De-Su Gunther 12322       | Greenway x Numero Uno    | 250HO12549 | 3199 | 121  | 77   | 90 | 374  | 39   | 0.22  | 39   | 0.21  | 6   | 3   | 11  | 103 |

## TOP Kanada 08/2021 dle LPI

| Poř. | Jméno                           | Původ                  | Kód        | LPI  | Deer | Stád | R% | Kg M | Kg T | %T    | Kg B | %B    | typ | vm. | kn. | CE  |
|------|---------------------------------|------------------------|------------|------|------|------|----|------|------|-------|------|-------|-----|-----|-----|-----|
| 97   | <b>S-S-I Supershot Speed Up</b> | Supershot x Numero Uno | 250HO13401 | 3199 | 118  | 71   | 91 | 1683 | 50   | -0.11 | 61   | 0.04  | 5   | 5   | -2  | 102 |
| 98   | <b>Westcoast Windmill</b>       | Supershot x Doorman    | 200HO10610 | 3195 | 198  | 127  | 92 | 1555 | 58   | -0.01 | 66   | 0.11  | 7   | 8   | 1   | 107 |
| 99   | <b>Boldi Andre</b>              | Flame x Supersonic     | 200HO10293 | 3194 | 732  | 504  | 96 | 581  | 94   | 0.61  | 46   | 0.21  | 3   | 2   | 0   | 100 |
| 100  | <b>Endco Viewpoint</b>          | Silver x Supersire     | 200HO10772 | 3191 | 56   | 27   | 87 | 1160 | 66   | 0.17  | 57   | 0.14  | 7   | 8   | 5   | 103 |
| 101  | <b>T-Spruce Altamaster</b>      | Jedi x Miles           | 011HO11883 | 3190 | 180  | 35   | 89 | 1595 | 51   | -0.08 | 73   | 0.15  | 5   | 5   | 0   | 100 |
| 102  | <b>Progenesis Modulo</b>        | Duke x Defender        | 200HO10815 | 3190 | 715  | 431  | 94 | 1037 | 115  | 0.64  | 69   | 0.27  | 2   | 3   | 1   | 104 |
| 103  | <b>Aot Silver Helix</b>         | Silver x Supersire     | 014HO07770 | 3189 | 36   | 15   | 89 | 2012 | 124  | 0.38  | 81   | 0.11  | 2   | 2   | -1  | 101 |
| 104  | <b>Claynook Denim</b>           | Flame x Snowman        | 200HO10348 | 3188 | 972  | 713  | 96 | 876  | 60   | 0.23  | 42   | 0.10  | 6   | 3   | 10  | 102 |
| 105  | <b>Endco Argo</b>               | Silver x Supersire     | 534HO00073 | 3184 | 32   | 23   | 86 | 856  | 76   | 0.38  | 54   | 0.20  | 4   | 6   | 3   |     |
| 106  | <b>Mapel Wood Brewmaster</b>    | Garrett x Shottle      | 250HO01009 | 3183 | 9093 | 2362 | 99 | 710  | 111  | 0.70  | 34   | 0.08  | 5   | 1   | 8   | 101 |
| 107  | <b>Progenesis Fergus</b>        | Silver x Halogen       | 200HO10704 | 3181 | 60   | 43   | 87 | -111 | 46   | 0.45  | 32   | 0.29  | 7   | 6   | 7   | 99  |
| 108  | <b>Circle-K Mccall 918</b>      | Mayflower x Super      | 250HO12764 | 3181 | 118  | 72   | 90 | 2058 | 82   | 0.02  | 76   | 0.05  | 4   | 7   | -1  | 98  |
| 109  | <b>Silverridge V Imax</b>       | Altaspring x Mogul     | 200HO10619 | 3179 | 781  | 317  | 95 | 1930 | 113  | 0.32  | 73   | 0.06  | 4   | 2   | 5   | 105 |
| 110  | <b>Gen-I-Beq Principal</b>      | Teacher x Epic         | 200HO10464 | 3179 | 95   | 78   | 88 | 2407 | 35   | -0.45 | 64   | -0.13 | 7   | 3   | 10  | 100 |
| 111  | <b>Kingemerling Flag Darin</b>  | Flagship x Yoder       | 250HO14044 | 3178 | 93   | 67   | 85 | 1479 | 108  | 0.43  | 51   | 0.01  | 2   | 4   | 1   | 103 |
| 112  | <b>Plain-Knoll Dragon</b>       | Dictate x Bookem       | 200HO10453 | 3177 | 114  | 107  | 88 | 1259 | 73   | 0.22  | 71   | 0.23  | 3   | 2   | 0   | 95  |
| 113  | <b>Progenesis Summerday</b>     | Duke x Rubicon         | 200HO10906 | 3173 | 195  | 108  | 88 | 2653 | 84   | -0.13 | 71   | -0.12 | 5   | 3   | -2  | 102 |
| 114  | <b>Stantons Blunder 3520</b>    | Supershot x Numero Uno | 151HO03159 | 3170 | 41   | 18   | 88 | 1987 | 23   | -0.43 | 71   | 0.04  | 6   | 8   | 2   | 106 |
| 115  | <b>Welcome-Tel Brennan 3158</b> | Modesty x Jacey        | 007HO12999 | 3169 | 148  | 93   | 89 | 690  | 91   | 0.55  | 42   | 0.16  | 4   | 6   | 5   | 103 |
| 116  | <b>Peak Altamontoya</b>         | Altamoreno x Supersire | 011HO11981 | 3167 | 406  | 92   | 90 | 1673 | 100  | 0.29  | 91   | 0.26  | 5   | 4   | 2   | 104 |
| 117  | <b>Boldi V Airborne</b>         | Bombero x Mogul        | 200HO10437 | 3165 | 158  | 142  | 91 | 1958 | 38   | -0.29 | 50   | -0.12 | 7   | 1   | 10  | 107 |
| 118  | <b>Ocd Flagship Candor</b>      | Flagship x Rubicon     | 250HO14167 | 3165 | 109  | 73   | 85 | 782  | 101  | 0.59  | 44   | 0.14  | 3   | 3   | 0   | 108 |
| 119  | <b>Peak Altaamulet</b>          | Josuper x Mogul        | 011HO11725 | 3163 | 790  | 156  | 94 | 1752 | 57   | -0.08 | 62   | 0.02  | 7   | 6   | 6   | 100 |
| 120  | <b>Ocd Silver Lightwave</b>     | Silver x Numero Uno    | 250HO12887 | 3160 | 132  | 86   | 90 | 1086 | 95   | 0.45  | 36   | 0.00  | 3   | 5   | 3   | 94  |
| 121  | <b>Ocd Rodgers Franchise</b>    | Rodgers x Mogul        | 007HO12601 | 3157 | 97   | 44   | 90 | 1497 | 64   | 0.06  | 60   | 0.07  | 1   | 4   | 1   |     |
| 122  | <b>Silverridge V Eric</b>       | Lottomax x Mccutchen   | 200HO10407 | 3156 | 355  | 220  | 93 | 839  | 62   | 0.26  | 7    | -0.17 | 12  | 10  | 10  | 103 |
| 123  | <b>Peak Altasteel</b>           | Silver x Supersire     | 011HO11724 | 3152 | 192  | 53   | 91 | 672  | 73   | 0.40  | 37   | 0.12  | 2   | 4   | 0   | 106 |
| 124  | <b>Seagull-Bay Silver</b>       | Mogul x Snowman        | 029HO17573 | 3152 | 2843 | 932  | 98 | 1080 | 98   | 0.48  | 54   | 0.15  | 6   | 4   | 8   | 98  |
| 125  | <b>Siemers Bloomfield</b>       | Delta x Numero Uno     | 200HO10693 | 3149 | 1537 | 533  | 95 | -631 | 102  | 1.12  | 7    | 0.23  | 3   | 8   | -3  | 102 |
| 126  | <b>Westcoast Budweiser</b>      | Fedex x Altaspring     | 200HO10949 | 3149 | 102  | 69   | 85 | 725  | 54   | 0.23  | 34   | 0.08  | 7   | 9   | 7   | 106 |
| 127  | <b>Ste Odile Electric</b>       | Fedex x Supershot      | 200HO10974 | 3148 | 116  | 75   | 85 | 1420 | 65   | 0.10  | 42   | -0.05 | 10  | 4   | 9   | 104 |
| 128  | <b>S-S-I King Royal Alfred</b>  | King Royal x Troy      | 250HO14014 | 3146 | 95   | 67   | 86 | 1153 | 91   | 0.39  | 68   | 0.23  | 5   | 2   | 5   | 99  |
| 129  | <b>Silverridge V Keypunch</b>   | Montana x Kingboy      | 200HO10925 | 3145 | 106  | 74   | 87 | 1736 | 75   | 0.07  | 70   | 0.09  | 6   | 3   | 4   | 103 |
| 130  | <b>Ri-Val-Re Rager-Red</b>      | Relief P x Observer    | 007HO12344 | 3142 | 451  | 241  | 92 | 839  | 66   | 0.28  | 41   | 0.10  | 6   | -1  | 9   | 102 |
| 131  | <b>Willsbro Abbott</b>          | Satisfaction x Mogul   | 200HO07884 | 3142 | 566  | 297  | 95 | 323  | 70   | 0.50  | 41   | 0.24  | 7   | 7   | -1  | 104 |
| 132  | <b>Stantons Norfolk</b>         | Altaspring x Balisto   | 200HO10807 | 3141 | 100  | 62   | 89 | 1295 | 58   | 0.08  | 62   | 0.15  | 2   | 3   | 3   | 100 |
| 133  | <b>Even-Par Shf Cannon</b>      | Robust x Alexander     | 029HO16532 | 3140 | 195  | 72   | 91 | 1796 | 20   | -0.39 | 53   | -0.05 | 9   | 5   | 15  | 97  |
| 134  | <b>Larcrest Commander</b>       | Mogul x Observer       | 029HO16909 | 3140 | 1624 | 686  | 97 | 1408 | 85   | 0.27  | 69   | 0.17  | 3   | 3   | 4   | 99  |
| 135  | <b>Richmond-Fd El Bombero</b>   | Numero Uno x Super     | 200HO03950 | 3140 | 2554 | 1230 | 98 | 1364 | 58   | 0.06  | 43   | -0.03 | 5   | 4   | 4   | 99  |
| 136  | <b>Claynook Dealmaker</b>       | Unix x Hunter          | 200HO10411 | 3140 | 556  | 377  | 94 | 946  | 53   | 0.15  | 21   | -0.08 | 13  | 15  | 7   | 103 |
| 137  | <b>S-S-I Supershot Superfly</b> | Supershot x Galaxy     | 007HO13398 | 3139 | 23   | 11   | 89 | 980  | 19   | -0.15 | 45   | 0.10  | 7   | 8   | 2   |     |
| 138  | <b>Brabantdale Drake Et</b>     | Commander x Mccutchen  | 029HO18093 | 3139 | 142  | 76   | 90 | -542 | 72   | 0.82  | 46   | 0.53  | 7   | 7   | 6   | 103 |
| 139  | <b>Blondin Graduate</b>         | Racer x Mogul          | 200HO10543 | 3138 | 154  | 132  | 90 | 948  | 35   | 0.00  | 47   | 0.12  | 6   | 7   | 5   | 105 |
| 140  | <b>De-Su 13050 Spectre</b>      | Yoder x Supersire      | 029HO18208 | 3138 | 261  | 97   | 92 | 1162 | 122  | 0.64  | 58   | 0.15  | 1   | -2  | 5   | 105 |
| 141  | <b>All.Nure Silver Scissor</b>  | Silver x Doorman       | 198HO02065 | 3138 | 145  | 93   | 90 | 1747 | 70   | 0.03  | 59   | 0.01  | 8   | 5   | 7   | 98  |
| 142  | <b>Alphagen Mirador</b>         | Silver x Mccutchen     | 200HO10714 | 3137 | 167  | 104  | 91 | 1034 | 90   | 0.42  | 44   | 0.07  | 10  | 8   | 9   | 98  |
| 143  | <b>Bacon-Hill Moemoney 3320</b> | Bandares x Kingboy     | 250HO14048 | 3131 | 371  | 206  | 89 | 226  | 55   | 0.40  | 39   | 0.26  | 5   | 6   | 4   | 104 |
| 144  | <b>Weigeline Jacey Tabasco</b>  | Jacey x Bookem         | 001HO11376 | 3128 | 174  | 53   | 90 | 1979 | 56   | -0.16 | 88   | 0.16  | 3   | -3  | 7   | 104 |



**KATALOG HOLŠTÝNSKÝCH BÝKŮ | PODZIM 2021**



**GENSEMEX, a.s.**  
**Zarybník 516 Měřín**

**gensemex.cz**  
**☎ 602 322 267**