



  
**SEMEX**<sup>®</sup>  
Genetics for Life<sup>®</sup>

**KATALOG HOLŠTÝNSKÝCH BÝKŮ | LÉTO 2023**



Kanadská genetika pro Vás

## Pořadí býků podle jednotlivých znaků (americká báze - přepočten na kg!)

### TPI

DREW	3142
HOLYSMOKES	3115
EARLYBIRD	3101
HOMEGROWN	3095
COLOSSAL	3089

### Mléko

ELKHART	970
BENNIE	956
BRAVE	950
HAVENOFEAR	781
PICTOGRAPH	763

### % bílkoviny

DREW	0.13
HOMEGROWN	0.12
EARLYBIRD	0.12
VAULTER	0.11
RETROLOOK	0.11

### Kg bílkoviny

BRAVE	35
VAULTER	34
BENNIE	34
HOLYSMOKES	32
LUGNUT	31

### % tuku

COLOSSAL	0.42
DREW	0.36
HOMEGROWN	0.32
PROLOGUE	0.28
EARLYBIRD	0.28

### Kg tuku

DREW	62
COLOSSAL	60
PROLOGUE	56
VAULTER	55
HOMEGROWN	54

### Somatické buňky

MOOSE	3.09
PORSCHE	3.00
HAVENOFEAR	2.99
LUGNUT	2.98
MAURICE	2.96

### Dlouhověkost

PURSUIT	7.0
RANGER	6.8
HOMEGROWN	6.7
HICCUP-RED	6.5
ELKHART	6.3

### Snadnost telení

MONTEVERDI	1.5
BRAVE	1.5
MAHOMES	1.5
ELKHART	1.5
FASTLANE	1.6

### Utváření exteriéru

HAVENOFEAR	3.35
HICCUP-RED	2.22
HOLYSMOKES	2.04
COLOSSAL	1.89
PAYPAL	1.77

### Vemeno

HAVENOFEAR	3.03
CHALLENGER	2.60
PAYPAL	2.43
ELKHART	2.27
EARLYBIRD	2.23

### Končetiny

PURSUIT	1.29
HOLYSMOKES	1.20
MINGUS	1.14
GIOVANNI	1.14
HICCUP-RED	1.11

# SANDY-VALLEY ELKHART NBR-203

(Imax x Super)

TIMBERLAKE x RESOLVE x SILVER



SILVERRIDGE V TIMBERLAKE  
SANDY-VALLEY RSLV ERYSS

BLUMENFELD JEDI RESOLVE  
SANDY-VALLEY SLV ESSENCE

- » vysoká produkce mléka
- » velmi lehké porody
- » výborně upnuté vemeno



MMMM: Sandy Valley Plane Sapphire

MMM: Sandy-Valley Morgan Era



IMMUNITY+



GENOMAX



CALVING EASE

Produkcce		PH 8/2023 USA		TPI
		kg	%	<b>2909</b>
	Mléko	+970		
	Tuk	+30	-0.05	<b>NM\$</b>
	Bílkovina	+30	+0.01	<b>999</b>
R %	82 %			
PTAT 1.18	Vemeno 2.27	Konč. -0.57	Porody 1.5	SCS 2.8
Exteriér		Stád: 0	Dcer: 0	R %: 81
Znak		3 2 1 1 1 2 3		
Rámec	0.18 malý			velký
Konstituce	-0.31 slabá			silný
Hloubka těla	-0.80 mělká			hluboká
Mléčný typ	-0.04 slabý			výrazný
Sklon zádě	1.05 zdvižená			sražená
Šířka zádě	0.17 úzká			široká
Z. konč. z boku	-1.48 strmý			šavlovitý
Z. konč. ze zadu	-0.45 úzký			široký
Úhel paznehtu	1.08 plochý			strmý
Skóre končetin	-0.55 nízké			vysoké
Přední upnutí	2.95 slabé			výrazné
Zad. výška vem.	2.65 nízké			vysoká
Zad. šířka vem.	2.20 úzká			široká
Závěsný vaz	0.45 nezřetelný			výrazný
Hloubka vem.	2.41 hluboké			mělké
Rozm. struků	1.26 daleko			u sebe
Rozm. z. struků	0.89 daleko			u sebe
Délka struků	-1.99 krátké			dlouhé
Produkční život	6.3	FMS	974	
DPR	-0.50	CM\$	1005	



Beth Heres

# VELTHUIS EVENT NBR-202

(Topnotch x Duke)

EINSTEIN x MARIUS x DUKE



- » velmi dobrá produkce při plusových složkách
- » velmi dobré vemeno
- » delší struky

### SILVERRIDGE V EINSTEIN

SILVERRIDGE V MARIUS EVIE	02-03	305	13 799	4.0%	546	3.5%	481 kg
Celoživotně:			36 913	4.1%	1 508	3.6%	1 345 kg

### PROGENESIS MARIUS

SILVERRIDGE V DUKE EMAIL	03-03	305	15 271	4.4%	668	3.6%	548 kg
Celoživotně:			50 081	4.5%	2 264	3.7%	1 844 kg



MM: Silverridge V Duke Email

MMM: Silverridge V Munition Earwig



IMMUNITY+



GENOMAX



A2A2

Produkcce		PH 8/2023 USA		TPI
		kg	%	
Mléko		+623		<b>2970</b>
Tuk		+44	+0.15	<b>NM\$</b>
Bílkovina		+28	+0.07	<b>967</b>
R %	82 %			<b>967</b>
PTAT 1.03	Vemeno 1.36	Konč. -0.29	Porody 2.2	SCS 2.54
Exteriér		Stád: 0	Dcer: 0	R %: 81
Znak		3   2   1   1   2   3		
Rámec	0.49 malý			velký
Konstituce	0.48 slabá			silný
Hloubka těla	0.39 mělká			hluboká
Mléčný typ	1.31 slabý			výrazný
Sklon zádě	0.31 zdvižená			sražená
Šířka zádě	1.37 úzká			široká
Z. konč. z boku	-1.47 strmý			šavlovitý
Z. konč. ze zadu	-0.59 úzký			široký
Úhel paznehtu	0.04 plochý			strmý
Skóre končetin	0.01 nízké			vyšoké
Přední upnutí	0.95 slabé			výrazné
Zad. výška vem.	1.77 nízké			vyšoká
Zad. šířka vem.	2.83 úzká			široká
Závěsný vaz	1.27 nezřetelný			výrazný
Hloubka vem.	0.03 hluboké			mělké
Rozm. struků	1.11 daleko			u sebe
Rozm. z. struků	1.11 daleko			u sebe
Délka struků	0.38 krátké			dlouhé
Produkční život	5.5	FMS	851	
DPR	-0.10	CM\$	989	

© Lea McLullough  
Cybil Fisher Photography

# SANDY-VALLEYS CHALLENGER NXB-791 (Super x Numero Uno) SUPERHERO X SILVER X SUPERSIRE



ENDCO SUPERHERO  
SANDY-VALLEY COKISNCREAM

SEAGULL-BAY SILVER  
SANDY-VALLEY CARROTCAKE

- » výborné utváření vemene
- » solidní produkce mléka při plusových složkách
- » nadprůměrná vlastní plodnost býka v ČR

Produkce		PH 8/2023 USA		TPI
Stád	852	kg	%	2801
Dcer	4598	Mléko	+271	NM\$ 702
		Tuk	+34	
R %	99 %	Bílkovina	+14	+0.05
PTAT 1.75	Vemeno 2.6	Konč. 0.23	Porody 2.2	SCS 2.66
Exteriér		Stád: 523		Dcer: 2008 R %: 99
Znak		3 2 1 1 1 2 3		
Rámec	0.07 malý			velký
Konstituce	-0.44 slabá			silný
Hloubka těla	-0.77 mělká			hluboká
Mléčný typ	0.07 slabý			výrazný
Sklon zádě	-1.54 zdvižená			sražená
Šířka zádě	0.64 úzká			široká
Z. konč. z boku	1.08 strmý			šavlovitý
Z. konč. ze zadu	-0.82 úzký			široký
Úhel paznehtu	0.28 plochý			strmý
Skóre končetin	0.56 nízké			vysoké
Přední upnutí	3.51 slabé			výrazné
Zad. výška vem.	3.72 nízké			vysoká
Zad. šířka vem.	1.89 úzká			široká
Závěsný vaz	0.49 nezřetelný			výrazný
Hloubka vem.	2.06 hluboké			mělké
Rozm. struků	0.47 daleko			u sebe
Rozm. z. struků	0.50 daleko			u sebe
Délka struků	-0.25 krátké			dlouhé
Produkční život	4.0	FM\$	626	
DPR	1.20	CM\$	717	



Stantons Challenger Cheerio



Progenesis ChallenE mbrace



# KINGS-RANSOM DREW

(Zazzle x Crimson)

## GRAZIANO x RAPID x SEAGLASS



WINSTAR GRAZIANO

KINGS-RANSOM DREAMY

ST GEN R-HAZE RAPID

KINGS-RANSOM SEAGLS DARE

- » vybalancovaný exteriér
- » vysoký NMS a DWPS
- » vysoké % T a B

Produkce		PH 8/2023 USA		TPI
		kg	%	<b>3142</b>
	Mléko	+399		
	Tuk	+62	+0.36	<b>NMŠ</b>
	Bílkovina	+29	+0.13	<b>1132</b>
R %	79 %			
PTAT 1.15	Vemeno 1.49	Konč. 0.39	Porody 2	SCS 2.69
Exteriér		Stád: 0	Dcer: 0	R %: 78
Znak		3 2 1 1 1 2 3		
Rámec	0.90 malý			velký
Konstituce	-0.02 slabá			silný
Hloubka těla	-0.06 mělká			hluboká
Mléčný typ	1.10 slabý			výrazný
Sklon zádě	0.00 zdvižená			sražená
Šířka zádě	0.60 úzká			široká
Z. konč. z boku	-0.33 strmý			šavlovitý
Z. konč. ze zadu	0.57 úzký			široký
Úhel paznehtu	0.59 plochý			strmý
Skóre končetin	0.55 nízké			vysoké
Přední upnutí	1.89 slabé			výrazné
Zad. výška vem.	1.86 nízké			vysoká
Zad. šířka vem.	1.83 úzká			široká
Závěsný vaz	0.61 nezřetelný			výrazný
Hloubka vem.	1.40 hluboké			mělké
Rozm. struků	0.77 daleko			u sebe
Rozm. z. struků	0.95 daleko			u sebe
Délka struků	0.33 krátké			dlouhé
Produkční život	4.9	FMS	942	
DPR	-0.40	CMŠ	1160	



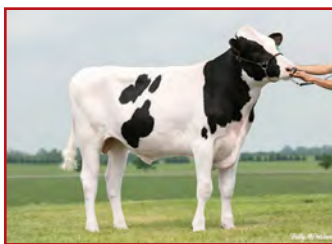
MMMM: Kings RansomIt Distinct



# PEAK **HOMEGROWN**

(Plinko x Marius)

## KEVLOW x BIG AL x REASON



- » vysoká produkce T+B
- » vysoký NMS i DWPS
- » lehké porody
- » vybalancovaný exeriér

PEAK ALTAKEVLOW

COOKIECUTTER A HOMILY

02-11 220 7 571 5.3% 404 4.0% 303 kg

Celoživotně: 7 571 5.3% 404 4.0% 303 kg

A-S-CANNON FRZZLD BIG AL

COOKIECUTTER HOPELYNN



MM: Cookiecutter Hopelynn



IMMUNITY+



GENOMAX

Produkce		PH 8/2023 USA		TPI
		kg	%	
	Mléko	+326		<b>3095</b>
	Tuk	+54	+0.32	<b>NMS</b>
	Bílkovina	+26	+0.12	<b>1160</b>
R %	79 %			
PTAT 1.04	Vemeno 1.21	Konč. 0.01	Porody 1.7	SCS 2.54

Exteriér		Stád: 0	Dcer: 0	R %: 78			
Znak		3	2	1	1	2	3
Rámec	0.47 malý						velký
Konstituce	-0.14 slabá						silný
Hloubka těla	-0.20 mělká						hluboká
Mléčný typ	0.49 slabý						výrazný
Sklon zádě	-0.22 zdvižená						sražená
Šířka zádě	0.19 úzká						široká
Z. konč. z boku	-0.45 strmý						šavlovitý
Z. konč. ze zadu	-0.42 úzký						široký
Úhel paznehtu	0.37 plochý						strmý
Skóre končetin	0.25 nízké						vyšoké
Přední upnutí	1.99 slabé						výrazné
Zad. výška vem.	1.37 nízké						vyšoká
Zad. šířka vem.	1.12 úzká						široká
Závěsný vaz	-0.34 nezřetelný						výrazný
Hloubka vem.	1.75 hluboké						mělké
Rozm. struků	0.27 daleko						u sebe
Rozm. z. struků	-0.46 daleko						u sebe
Délka struků	0.44 krátké						dlouhé

Produkční život	6.7	FM\$	975
DPR	-0.20	CM\$	1189

MMM: Cookiecutter MOM Halo

© Lea McCullough  
Cybil Fisher Photography

# PROGENESIS VAULTER

(Maestro x Positive)

## MAGNIQUE x PLINKO x CRIMSON



PEAK ALTAMAGNIQUE

PEAK PLINKO VANESSA

PEAK ALTAPLINKO

T-SPRUCE VICTORIA

- » vysoká produkce T+B
- » velmi dobrý exteriér
- » lehké porody

Produkce		PH 8/2023 USA		TPI
		kg	%	<b>3044</b>
	Mléko	+608		
	Tuk	+54	+0.24	<b>NM\$</b>
	Bílkovina	+33	+0.11	<b>1081</b>
R %	79 %			
PTAT 0.4	Vemeno 0.06	Konč. 0.04	Porody 1.8	SCS 2.57
Exteriér		Stád: 0	Dcer: 0	R %: 77
Znak		3   2   1   1   2   3		
Rámec	0.78 malý			velký
Konstituce	0.77 slabá			silný
Hloubka těla	0.49 mělká			hluboká
Mléčný typ	0.51 slabý			výrazný
Sklon zádě	1.44 zdvižená			sražená
Šířka zádě	0.50 úzká			široká
Z. konč. z boku	-1.18 strmý			šavlovitý
Z. konč. ze zadu	0.34 úzký			široký
Úhel paznehtu	0.71 plochý			strmý
Skóre končetin	0.17 nízké			vyšoké
Přední upnutí	0.25 slabé			výrazné
Zad. výška vem.	0.07 nízké			vyšoká
Zad. šířka vem.	0.85 úzká			široká
Závěsný vaz	0.00 nezřetelný			výrazný
Hloubka vem.	-0.13 hluboké			mělké
Rozm. struků	0.56 daleko			u sebe
Rozm. z. struků	0.55 daleko			u sebe
Délka struků	0.56 krátké			dlouhé
Produkční život	5.4	FMS	909	
DPR	-0.70	CM\$	1108	



# PRO ZDRAVÉ STÁDO

- MĚNĚ MASTITÍD
- MĚNĚ LAMINITÍD
- NIŽŠÍ ÚMRTNOST



# Immunity+™



# WESTCOAST **ALCOVE** NBR-074



S-S-I MONTROSS DUKE

GOLD-N-OAKS MVP ARIA2815

- » vysoká produkce mléka
- » vynikající utváření exteriéru
- » nadprůměrná vlastní plodnost
- » krávy středního rámce

04-02 305 12 289 5.4% 664 3.6% 443 kg  
Celoživotně: 28 106 5.0% 1 401 3.7% 1 028 kg

SEAGULL-BAY MVP

MS GOLD-N-OAKS ADORE2500



Eastside LG Chessa



(Montross x Supersire)

DUKE x MVP x EPIC

Produkce		PH 8/2023		LPI
Stád	848	Kg	%	3655
Dcer	3627	Mléko	+2419	Pro\$ \$3001
Laktaci	4901	Tuk	+140 +0.37	
R %	99	Bílkovina	+94 +0.09	
Prům. užitek. dc.	Mléko	13871	Tuk 582	Bílkovina 456

Exteriér		Stád: 820 Dcer: 2878 R%: 99%				
Znak		-10	-5	0	5	10
Utvář. exteriéru	8					
Vemeno	3					
Končetiny	6					
Mléčná síla	13					
Zád'	4					
Hloubka vemene	-7					mělké
Textura vemene	-4					jemná
Závěsný vaz	-2					silný
Přední upnutí	3					silné
Rozm. př. struků	-1					k sobě
Výška z. upnutí	3					vysoké
Šířka zad. upnutí	12					široké
Rozm. zad. struků	-3					k sobě
Délka struků	3					dlouhé
Úhel paznehtu	-5					vysoký
Výška patky	0					vysoká
Kvalita kostí	-1					ploché
Konč. z boku	10					zahnuté
Konč. zezadu	-5					přímé
Rámec	-6					vysoký
Šířka hrudniku	12					široký
Úhel zádě	6					sražená
Šířka zádě	-1					široká

Funkční znaky			
Přežitelnost	103	Dojitelnost	95
Skóre SB	96	M. temperament	103
Rezistence mastitíd	96	Obtížnost porodů	101
Plodnost dcer	98	M. obtížnost porodů	101

# WESTCOAST **ALMAMATER** NBR-115 (Duke x MVP) ALCOVE x MONTANA x SUPERSHOT



WESTCOAST ALCOVE

WESTCOAST MONTANA RIZA 4700

- » vynikající mimoprodukční znaky
- » solidní produkce, vysoké složky
- » ideální vemeno, delší struky
- » menší rámec, výborná kapacita
- » lehké porody

02-05 305 10 657 4.7% 503 3.6% 385 kg  
Celoživotně: 29 805 4.3% 1280 3.6% 1 076 kg

IHG MONTANA

WESTCOAST SUPERSHOT RIZA 2951

02-0562 305 10 998 4.0% 435 3.4% 376 kg  
Celoživotně: 19 008 4.2% 788 3.6% 683 kg



M: Westcoast Montana Riza

02-05 305 10 657 4.7% 503 3.6% 385 kg



IMMUNITY+



GENOMAX



CALVING EASE

Produkce		PH 8/2023		LPI
Stád	141	Kg	%	3310
Dcer	354	Mléko	-+690	Pro\$ \$2386
Laktaci	354	Tuk	+48 +0.66	
R %	96	Bílkovina	+21 +0.36	
Prům. užitek. dc.	Mléko	11532	Tuk 512	Bílkovina 396

Exteriér		Stád: 93 Dcer: 209 R%: 93%				
Znak		-10	-5	0	5	10
Utvář. exteriéru	5					
Vemeno	8					
Končetiny	-2					
Mléčná síla	1					
Zád'	2					
Hloubka vemene	4					mělké
Textura vemene	-3					jemná
Závěsný vaz	-3					silný
Přední upnutí	5					silné
Rozm. př. struků	-1					k sobě
Výška z. upnutí	9					vysoké
Šířka zad. upnutí	5					široké
Rozm. zad. struků	0					k sobě
Délka struků	6					dlouhé
Úhel paznehtu	0					vysoký
Výška patky	0					vysoká
Kvalita kostí	-4					ploché
Konč. z boku	1					zahnuté
Konč. zezadu	-9					přímé
Rámec	-5					vysoký
Šířka hrudniku	13					široký
Úhel zádě	4					sražená
Šířka zádě	-2					široká

Funkční znaky			
Přežitelnost	109	Dojitelnost	103
Skóre SB	102	M. temperament	100
Rezistence mastitíd	103	Obtížnost porodů	102
Plodnost dcer	108	M. obtížnost porodů	108

# PROGENESIS **BENNIE** NBR-007

(Imax x Supershot)  
TIMBERLAKE x ROBSON x DENVER



- » krávy středního rámce
- » vysoká produkce mléka
- » vynikající utváření vemene
- » vynikající PH v Německu 165 RZG, 2 600 kg mléka

SILVERRIDGE V TIMBERLAKE

PROGENESIS ROBSON BARBARELLA

BOMAZ ALTAROBSON

PROGENESIS DENVER BETSY 03-03 305 17 647 4.8% 852 3.3% 588 kg  
Celoživotně: 27 594 4.8% 1 325 3.6% 981 kg



MM: Progenesis Denver Betsy



GENOMAX



ROBOTREADY



A2A2

Produktce		PH 8/2023 USA		TPI
		kg	%	<b>2827</b>
	Mléko	+956		
	Tuk	+38	+0.01	<b>NM\$</b>
	Bílkovina	+33	+0.03	836
R %	81 %			
PTAT 1.24	Vemeno 1.85	Konč. -0.31	Porody 2	SCS 2.87

Exteriér		Stád: 0	Dcer: 0	R %: 80
Znak		3   2   1   1   2   3		
Rámec	0.82 malý			velký
Konstituce	0.19 slabá			silný
Hloubka těla	0.06 mělká			hluboká
Mléčný typ	1.09 slabý			výrazný
Sklon zádě	0.33 zdvižená			sražená
Šířka zádě	1.32 úzká			široká
Z. konč. z boku	-1.02 strmý			šavlovitý
Z. konč. ze zadu	-0.14 úzký			široký
Úhel paznehtu	0.47 plochý			strmý
Skóre končetin	-0.11 nízké			vyšoké
Přední upnutí	1.98 slabé			výrazné
Zad. výška vem.	2.76 nízké			vyšoká
Zad. šířka vem.	3.00 úzká			široká
Závěsný vaz	0.27 nezřetelný			výrazný
Hloubka vem.	0.83 hluboké			mělké
Rozm. struků	0.79 daleko			u sebe
Rozm. z. struků	0.74 daleko			u sebe
Délka struků	0.39 krátké			dlouhé

Produktční život	3.0	FM\$	781
DPR	-3.00	CM\$	844

# SIEMERS **BRAVE** NBR-150

(Imex x Super)  
TIMBERLAKE x TRAJECTORY x DELTA



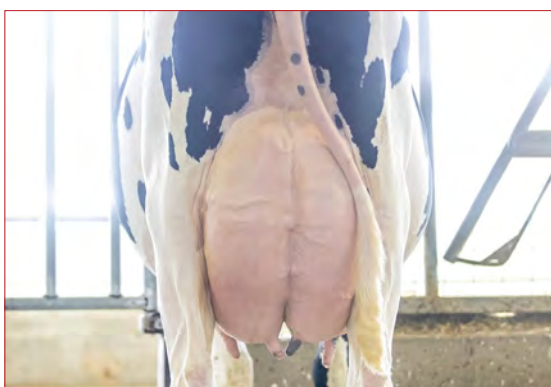
- » vysoká produkce mléka při plusových složkách
- » excelentní \$NM
- » menší rámec
- » výborná vlastní plodnost býka

SILVERRIDGE V TIMBERLAKE

SIEMERS TRJ BROOKE 28030

SIEMERS TRAJECTORY

SIEMERS DELTA BROOKE-D7



M: Siemers TRJ Brooke 28030



FERTILITY FIRST



GENOMAX



CALVING EASE

Produktce		PH 8/2023 USA		TPI
		kg	%	<b>2963</b>
Stád	5			
Dcer	11	Mléko	+949	
		Tuk	+37	+0.01
		Bílkovina	+34	+0.04
R %	85 %			<b>NM\$</b>
PTAT 0.68	Vemeno 2.05	Konč. -0.52	Porody 1.5	SCS 2.83

Exteriér		Stád: 0	Dcer: 0	R %: 82
Znak		3   2   1   1   2   3		
Rámec	-0.36 malý			velký
Konstituce	-1.24 slabá			silný
Hloubka těla	-1.07 mělká			hluboká
Mléčný typ	1.12 slabý			výrazný
Sklon zádě	0.07 zdvižená			sražená
Šířka zádě	0.07 úzká			široká
Z. konč. z boku	0.35 strmý			šavlovitý
Z. konč. ze zadu	-1.12 úzký			široký
Úhel paznehtu	-0.12 plochý			strmý
Skóre končetin	-0.42 nízké			vyšoké
Přední upnutí	2.03 slabé			výrazné
Zad. výška vem.	2.74 nízké			vyšoká
Zad. šířka vem.	2.39 úzká			široká
Závěsný vaz	0.19 nezřetelný			výrazný
Hloubka vem.	1.13 hluboké			mělké
Rozm. struků	0.34 daleko			u sebe
Rozm. z. struků	0.60 daleko			u sebe
Délka struků	0.02 krátké			dlouhé

Produktční život	4.9	FM\$	1001
DPR	-0.40	CM\$	1085



A2A2

# COOKIECUTTER COLOSSAL NBR-232

(Zazzle x Crimson)  
GRAZIANO x RENEGADE x ACHIEVER



WINSTAR GRAZIANO

COOKIECUTTER CALYPSO

S-S-I PR RENEGADE

CLEAR-ECHO ACHIEVER 4375

- » ideální utváření exteriéru a dalších znaků pro robotické dojení
- » vysoká produkce tuku(+0,42 %) i bílkoviny (+0,11 %)
- » lehké porody

Produkce		PH 8/2023 USA		TPI				
		kg	%					
	Mléko	+159		<b>3089</b>				
	Tuk	+59	+0.42	<b>NM\$</b>				
R %	79 %	Bílkovina	+19	+0.11				
PTAT 1.89	Vemeno 1.82	Konč. 0.8	Porody 2	SCS 2.68				
Exteriér		Stád: 0	Dcer: 0	R %: 78				
Znak		3	2	1	1	2	3	
Rámec	0.76	malý						velký
Konstituce	0.26	slabá						silný
Hloubka těla	0.24	mělká						hluboká
Mléčný typ	1.15	slabý						výrazný
Sklon zádě	-0.20	zdvížená						sražená
Šířka zádě	0.23	úzká						široká
Z. konč. z boku	-1.25	strmý						šavlovitý
Z. konč. ze zadu	1.07	úzký						široký
Úhel paznehtu	1.23	plochý						strmý
Skóre končetin	0.87	nízké						vysoké
Přední upnutí	2.60	slabé						výrazné
Zad. výška vem.	2.22	nízké						vysoká
Zad. šířka vem.	2.06	úzká						široká
Závěsný vaz	0.35	nezřetelný						výrazný
Hloubka vem.	1.71	hluboké						mělké
Rozm. struků	0.90	daleko						u sebe
Rozm. z. struků	0.46	daleko						u sebe
Délka struků	0.57	krátké						dlouhé
Produkční život	4.7	FM\$	899					
DPR	-0.10	CM\$	1086					



# WESTCOAST EARLYBIRD NBR-233

(Topnotch x Duke)  
EINSTEIN x RENEGADE x SUPERHERO



SILVERRIDGE V EINSTEIN

FLY-HIGHER RNEGADE MARCH

S-S-I PR RENEGADE

FLY-HIGHER HERO MISS

- » vysoké % T a B
- » vynikající vlastní plodnost býka
- » v nabídce pouze sexované ID
- » ideální parametry pro robotické dojířny

02-03 305 7 556 4.3% 329 3.6% 273 kg  
Celoživotně: 8 384 4.5% 375 3.8% 315 kg

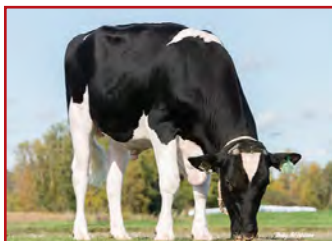
Produkce		PH 8/2023 USA		TPI				
		kg	%					
	Mléko	+313		<b>3101</b>				
	Tuk	+49	+0.28	<b>NM\$</b>				
R %	81 %	Bílkovina	+24	+0.12				
PTAT 1.75	Vemeno 2.23	Konč. 0.65	Porody 2.6	SCS 2.8				
Exteriér		Stád: 0	Dcer: 0	R %: 80				
Znak		3	2	1	1	2	3	
Rámec	0.47	malý						velký
Konstituce	0.15	slabá						silný
Hloubka těla	-0.10	mělká						hluboká
Mléčný typ	0.74	slabý						výrazný
Sklon zádě	0.17	zdvížená						sražená
Šířka zádě	1.02	úzká						široká
Z. konč. z boku	-0.16	strmý						šavlovitý
Z. konč. ze zadu	0.45	úzký						široký
Úhel paznehtu	0.43	plochý						strmý
Skóre končetin	0.79	nízké						vysoké
Přední upnutí	2.18	slabé						výrazné
Zad. výška vem.	2.65	nízké						vysoká
Zad. šířka vem.	3.10	úzká						široká
Závěsný vaz	1.14	nezřetelný						výrazný
Hloubka vem.	1.45	hluboké						mělké
Rozm. struků	1.12	daleko						u sebe
Rozm. z. struků	1.38	daleko						u sebe
Délka struků	0.00	krátké						dlouhé
Produkční život	5.3	FM\$	851					
DPR	0.90	CM\$	1041					



# SILVERRIDGE V EINSTEIN NBR-198

(Jedi x Lottomax)

## TOPNOTCH x DUKE x SUPERSHOT



- » dcery menšího rámce
- » výborně upnuté vemeno s delšími struky

### PROGENESIS TOPNOTCH

SILVERRIDGE V DUKE EMAIL	03-03	305	15 271	4.4%	668	3.6%	548 kg
Celoživotně:			43 606	4.5%	1 974	3.7%	1 626 kg

### S-S-I MONTROSS DUKE

SILVERRIDGE V SSHOT EARRING	05-06	305	14 556	5.44	3.7	507	3.5 kg
Celoživotně:			67 072	2 590	3.9	2 480	3.7 kg



IMMUNITY+



A2A2

M: Silverridge V Duke Email

Produkce		PH 8/2023 USA		TPI
Stád	391	kg	%	<b>3004</b>
Dcer	1863	Mléko	+557	
R %	99 %	Tuk	+49	+0.21
		Bílkovina	+27	+0.07
PTAT 1.32	Vemeno 1.79	Konč. -0.68	Porody 2.4	SCS 2.62

Exteriér		Stád: 242	Dcer: 846	R %: 98			
Znak		3	2	1	1	2	3
Rámec	0.65 malý						velký
Konstituce	0.99 slabá						silný
Hloubka těla	0.61 mělká						hluboká
Mléčný typ	0.46 slabý						výrazný
Sklon zádě	0.37 zdvižená						sražená
Šířka zádě	2.06 úzká						široká
Z. konč. z boku	-1.26 strmý						šavlovitý
Z. konč. ze zadu	-1.02 úzký						široký
Úhel paznehtu	-0.02 plochý						strmý
Skóre končetin	-0.32 nízké						vyšoké
Přední upnutí	1.26 slabé						výrazné
Zad. výška vem.	2.10 nízké						vyšoká
Zad. šířka vem.	3.30 úzká						široká
Závěsný vaz	2.09 nezřetelný						výrazný
Hloubka vem.	0.71 hluboké						mělké
Rozm. struků	1.20 daleko						u sebe
Rozm. z. struků	2.00 daleko						u sebe
Délka struků	0.70 krátké						dlouhé

Produkční život	5.1	FM\$	815
DPR	0.10	CM\$	957

# VELTHUIST EVITE NBR-116

(Imax x Profit)

## PURSUIT x MAVERICK x DUKE



- » velmi dobré utváření exteriéru
- » delší struky
- » vysoké DWP\$

### PINE-TREE-I PURSUIT

SILVERRIDGE V MAVERICK EVITE	02-02	305	877	4.3%	469	3.7%	404 kg
Celoživotně:			1 9893	4.5%	906	3.8%	757 kg

### PROGENESIS MAVERICK

SILVERRIDGE V DUKE EMAIL	03-03	305	15 271	4.4%	668	3.6%	548 kg
Celoživotně:			43 606	4.5%	1 974	3.7%	1 626 kg



IMMUNITY+



GENOMAX

MM: Silverridge V Duke Email

Produkce		PH 8/2023 USA		TPI
		kg	%	<b>2855</b>
		Mléko	+597	
R %	82 %	Tuk	+34	+0.09
		Bílkovina	+27	+0.07
PTAT 1.25	Vemeno 1.19	Konč. 0.37	Porody 2.2	SCS 2.79

Exteriér		Stád: 0	Dcer: 0	R %: 81			
Znak		3	2	1	1	2	3
Rámec	0.81 malý						velký
Konstituce	1.00 slabá						silný
Hloubka těla	0.68 mělká						hluboká
Mléčný typ	1.37 slabý						výrazný
Sklon zádě	0.78 zdvižená						sražená
Šířka zádě	0.96 úzká						široká
Z. konč. z boku	-0.46 strmý						šavlovitý
Z. konč. ze zadu	0.30 úzký						široký
Úhel paznehtu	0.97 plochý						strmý
Skóre končetin	0.55 nízké						vyšoké
Přední upnutí	0.99 slabé						výrazné
Zad. výška vem.	1.73 nízké						vyšoká
Zad. šířka vem.	2.56 úzká						široká
Závěsný vaz	0.67 nezřetelný						výrazný
Hloubka vem.	0.20 hluboké						mělké
Rozm. struků	0.53 daleko						u sebe
Rozm. z. struků	0.85 daleko						u sebe
Délka struků	0.26 krátké						dlouhé

Produkční život	5.9	FM\$	790
DPR	-0.80	CM\$	909

# BLUMENFELD FASTLANE NXB-856

(Frazzled x Ferdinand)

FASTBALL x SKYWALKER x DETOUR



BOMAZ FASTBALL

BLUMENFELD SKYWALKER 6341

BOMAZ SKYWALKER

BLUMENFELD DETOUR 5524

- » výborně utvářené vemeno
- » dobré upnutí, struky od sebe
- » vysoká produkce T+B
- » vysoký NM\$ i DWP\$



IMMUNITY+



GENOMAX

Produkcce		PH 8/2023 USA		TPI
		kg	%	2928
	Mléko	+472		NM\$ 999
	Tuk	+47	+0.22	
	Bílkovina	+25	+0.08	
R %	82 %			
PTAT 1.06	Vemeno 1.33	Konč. 0.3	Porody 1.6	SCS 2.79
Exteriér		Stád: 0	Dcer: 0	R %: 80
Znak		3 2 1 1 2 3		
Rámec	-0.30 malý			velký
Konstituce	-0.28 slabá			silný
Hloubka těla	-0.51 mělká			hluboká
Mléčný typ	0.32 slabý			výrazný
Sklon zádě	-0.68 zdvižená			sražená
Šířka zádě	-0.79 úzká			široká
Z. konč. z boku	0.39 strmý			šavlovitý
Z. konč. ze zadu	0.16 úzký			široký
Úhel paznehtu	0.24 plochý			strmý
Skóre končetin	0.24 nízké			vysoké
Přední upnutí	1.65 slabé			výrazné
Zad. výška vem.	2.03 nízké			vysoká
Zad. šířka vem.	1.00 úzká			široká
Závěsný vaz	-0.14 nezřetelný			výrazný
Hloubka vem.	1.21 hluboké			mělké
Rozm. struků	-0.54 daleko			u sebe
Rozm. z. struků	-0.81 daleko			u sebe
Délka struků	0.14 krátké			dlouhé
Produkcční život	4.6	FM\$	877	
DPR	-1.00	CM\$	1017	

# ALL.NURE GIOVANNI NBR-082

(Imax x Profit)

PURSUIT x GUARANTEE x RUBICON



PINE-TREE-I PURSUIT

ALL.NURE GUARANTEE GUADALUPE

WESTCOAST GUARANTEE

ALL.NURE RUBICON BALOU LOU

- » výborné utváření exteriéru
- » ideální utváření vemene pro robotické dojení
- » dobrá produkce mléka při plusových složkách



GENOMAX



ROBOTREADY

Produkcce		PH 8/2023 USA		TPI
		kg	%	2934
	Mléko	+602		NM\$ 967
	Tuk	+43	+0.15	
	Bílkovina	+24	+0.04	
R %	81 %			
PTAT 1.29	Vemeno 0.88	Konč. 1.14	Porody 2.2	SCS 2.86
Exteriér		Stád: 0	Dcer: 0	R %: 81
Znak		3 2 1 1 2 3		
Rámec	1.37 malý			velký
Konstituce	0.69 slabá			silný
Hloubka těla	0.52 mělká			hluboká
Mléčný typ	1.52 slabý			výrazný
Sklon zádě	-0.32 zdvižená			sražená
Šířka zádě	1.55 úzká			široká
Z. konč. z boku	0.78 strmý			šavlovitý
Z. konč. ze zadu	1.53 úzký			široký
Úhel paznehtu	1.06 plochý			strmý
Skóre končetin	1.33 nízké			vysoké
Přední upnutí	1.01 slabé			výrazné
Zad. výška vem.	1.51 nízké			vysoká
Zad. šířka vem.	1.90 úzká			široká
Závěsný vaz	0.24 nezřetelný			výrazný
Hloubka vem.	1.04 hluboké			mělké
Rozm. struků	-0.22 daleko			u sebe
Rozm. z. struků	-0.07 daleko			u sebe
Délka struků	0.98 krátké			dlouhé
Produkcční život	5.9	FM\$	901	
DPR	-0.70	CM\$	977	



Gillette Garrett Lookas

**BOLDI V GYMNAST NXB-398**(Doorman x Dorcy)  
**DOORSOPEN x JABIR x EPIC**

- » velmi dobré utváření exteriéru
- » delší struky
- » kasein A2A2
- » velmi pěkné dcery v ČR i Kanadě

LADYS-MANOR DOORSOPEN

BOLDI JABIR ASTRAY	02-06	281	12 001	3.9%	473	3.4%	407 kg
	Celoživotně:		12 001	3.9%	473	3.4%	407 kg

COYNE-FARMS JABIR

BOLDI V S G EPIC ASTER	02-02	305	11 114	3.6%	400	3.2%	361 kg
	Celoživotně:		18 992	3.6%	689	3.2%	617 kg



Boldi V S G Epic Aste



A2A2

Produkce		PH 8/2023 USA		TPI
Stád	2777	kg	%	2670
Dcer	9468	Mléko	+601	NMS
		Tuk	+27	
R %	97 %	Bílkovina	+21	+0.02
PTAT 1.27	Vemeno 1.28	Konč. 0.52	Porody 2.4	SCS 2.73

Exteriér		Stád: 1528	Dcer: 4578	R %: 95				
Znak		3	2	1	1	2	3	
Rámec	2.18 malý							velký
Konstituce	1.50 slabá							silný
Hloubka těla	1.13 mělká							hluboká
Mléčný typ	0.50 slabý							výrazný
Sklon zádě	-0.07 zdvižená							sražená
Šířka zádě	2.07 úzká							široká
Z. konč. z boku	-0.45 strmý							šavlovitý
Z. konč. ze zadu	1.39 úzký							široký
Úhel paznehtu	0.60 plochý							strmý
Skóre končetin	0.85 nízké							vyšoké
Přední upnutí	0.94 slabé							výrazné
Zad. výška vem.	2.81 nízké							vyšoká
Zad. šířka vem.	2.56 úzká							široká
Závěsný vaz	1.04 nezřetelný							výrazný
Hloubka vem.	1.45 hluboké							mělké
Rozm. struků	-0.68 daleko							u sebe
Rozm. z. struků	-0.28 daleko							u sebe
Délka struků	1.33 krátké							dlouhé

Produkční život	2.0	FM\$	513
DPR	-0.30	CM\$	565

**MR ERNEST. HAVENOFEAR NBR-234**(Delta x Numero Uno)  
**DELTA-LAMBDA x DOC x JEDI**

- » výstavní býk s vysokou produkcí mléka
- » lehké porody
- » excelentní utváření exteriéru

FARNEAR DELTA-LAMBDA

S-S-I DOC HAVE NOT 8783

WOODCREST KING DOC

FLY-HIGHER JEDI HAVENOT	03-05	305	12 210	3.0%	372	3.4%	409 kg
	Celoživotně:		28 860	3.2%	912	3.3%	962 kg



M: S-S-I Doc Have Not 8784



GENOMAX



SHOWTIME

Produkce		PH 8/2023 USA		TPI
		kg	%	2841
	Mléko	+780		NMS
	Tuk	+24	-0.04	
R %	82 %	Bílkovina	+29	+0.04
PTAT 3.35	Vemeno 3.03	Konč. 1.07	Porody 2.1	SCS 2.99

Exteriér		Stád: 0	Dcer: 0	R %: 81				
Znak		3	2	1	1	2	3	
Rámec	2.53 malý							velký
Konstituce	1.45 slabá							silný
Hloubka těla	1.88 mělká							hluboká
Mléčný typ	2.63 slabý							výrazný
Sklon zádě	0.43 zdvižená							sražená
Šířka zádě	1.97 úzká							široká
Z. konč. z boku	-0.15 strmý							šavlovitý
Z. konč. ze zadu	1.41 úzký							široký
Úhel paznehtu	2.70 plochý							strmý
Skóre končetin	1.47 nízké							vyšoké
Přední upnutí	3.69 slabé							výrazné
Zad. výška vem.	4.28 nízké							vyšoká
Zad. šířka vem.	4.40 úzká							široká
Závěsný vaz	2.18 nezřetelný							výrazný
Hloubka vem.	2.24 hluboké							mělké
Rozm. struků	1.73 daleko							u sebe
Rozm. z. struků	2.12 daleko							u sebe
Délka struků	-0.42 krátké							dlouhé

Produkční život	3.6	FM\$	613
DPR	-1.60	CM\$	684

# AOT HICCUP-RED RED-849

(Rubels-RED x Salvatore)  
RANGER-RED x MARK \*RC x SALVATORE RC



3STAR OH RANGER RED  
AOT MARK HUCKLEBERRY-RED

WILDER MARK  
AOT SALVATORE HICCUP

- » RED býk bez kompromisů
- » využíván v B&W populaci
- » ideální utváření exteriéru
- » kappa kasein BB
- » v nabídce i sexované dávky



MM: AOTSalvatoreHiccup



Produkce		PH 8/2023 USA		TPI
		kg	%	
	Mléko	+577		<b>2930</b>
	Tuk	+32	+0.08	<b>NM\$</b>
	Bílkovina	+18	+0.00	<b>884</b>
R %	79 %			
PTAT 2.22	Vemeno 2.17	Konč. 1.11	Porody 2.1	SCS 2.68
Exteriér		Stád: 0	Dcer: 0	R %: 78
Znak		3   2   1   1   2   3		
Rámec	1.36 malý			velký
Konstituce	0.29 slabá			silný
Hloubka těla	0.35 mělká			hluboká
Mléčný typ	1.50 slabý			výrazný
Sklon zádě	-0.11 zdvižená			sražená
Šířka zádě	0.99 úzká			široká
Z. konč. z boku	1.21 strmý			šavlovitý
Z. konč. ze zadu	1.20 úzký			široký
Úhel paznehtu	1.07 plochý			strmý
Skóre končetin	1.41 nízké			vyšoké
Přední upnutí	2.21 slabé			výrazné
Zad. výška vem.	3.16 nízké			vyšoká
Zad. šířka vem.	2.74 úzká			široká
Závěsný vaz	1.14 nezřetelný			výrazný
Hloubka vem.	1.82 hluboké			mělké
Rozm. struků	1.40 daleko			u sebe
Rozm. z. struků	1.18 daleko			u sebe
Délka struků	0.34 krátké			dlouhé
Produkční život	6.5	FMS	865	
DPR	0.90	CM\$	891	

# COOKIECUTTER HOLYSMOKES NBR-199

(Positive x Habitan)  
HIGHJUMP x RENEGADE x SLAMDUNK



AOT HIGHJUMP  
COOKIECUTTER HOLLYN

S-S-1 PR RENEGADE  
COOKIECUTTER SLM HOPLITE

- » vynikající utváření exteriéru
- » vysoká produkce T +B
- » vysoký NM\$ a DWP\$



MMMM: Cookiecutter MOM Halo



Produkce		PH 8/2023 USA		TPI
		kg	%	
	Mléko	+683		<b>3115</b>
	Tuk	+48	+0.16	<b>NM\$</b>
	Bílkovina	+32	+0.08	<b>1025</b>
R %	81 %			
PTAT 2.04	Vemeno 2.22	Konč. 1.2	Porody 2.6	SCS 2.73
Exteriér		Stád: 0	Dcer: 0	R %: 80
Znak		3   2   1   1   2   3		
Rámec	1.22 malý			velký
Konstituce	0.55 slabá			silný
Hloubka těla	0.69 mělká			hluboká
Mléčný typ	1.77 slabý			výrazný
Sklon zádě	0.57 zdvižená			sražená
Šířka zádě	0.60 úzká			široká
Z. konč. z boku	0.18 strmý			šavlovitý
Z. konč. ze zadu	1.23 úzký			široký
Úhel paznehtu	1.53 plochý			strmý
Skóre končetin	1.39 nízké			vyšoké
Přední upnutí	2.68 slabé			výrazné
Zad. výška vem.	3.01 nízké			vyšoká
Zad. šířka vem.	3.08 úzká			široká
Závěsný vaz	0.74 nezřetelný			výrazný
Hloubka vem.	1.73 hluboké			mělké
Rozm. struků	0.59 daleko			u sebe
Rozm. z. struků	0.83 daleko			u sebe
Délka struků	0.31 krátké			dlouhé
Produkční život	4.6	FMS	896	
DPR	-0.80	CM\$	1045	

# WILDER KODIAK NXB-750



WESTCOAST SOUND CLOUD  
WILDER KRONE

WESTCOAST WINDMILL  
WILDER KAISER 108

- » velmi dobrá produkce mléka při výrazně plusových složkách
- » vynikající utváření exteriéru do komerčních stád
- » vhodný do jalovic
- » nadprůměrná vlastní plodnost býka



MMM: Kanu



## (Outlast x Delta) SOUNDCLOUD x WINDMILL x PENLEY

Produkce		PH 8/2023 USA		TPI
		kg	%	
	Mléko	+379		<b>2773</b>
	Tuk	+30	+0.12	<b>NM\$</b>
	Bílkovina	+19	+0.06	<b>759</b>
R %	81 %			
PTAT 1.57	Vemeno 1.75	Konč. 0.42	Porody 1.8	SCS 2.5
Exteriér		Stád: 0	Dcer: 0	R %: 79
Znak		3   2   1   1   1   2   3		
Rámeček	0.49 malý			velký
Konstituce	-0.59 slabá			silný
Hloubka těla	-0.26 mělká			hluboká
Mléčný typ	1.40 slabý			výrazný
Sklon zádě	-0.52 zdvižená			sražená
Šířka zádě	0.95 úzká			široká
Z. konč. z boku	1.74 strmý			šavlovitý
Z. konč. ze zadu	0.19 úzký			široký
Úhel paznehtu	-0.04 plochý			strmý
Skóre končetin	0.70 nízké			vysoké
Přední upnutí	1.71 slabé			výrazné
Zad. výška vem.	2.50 nízké			vysoká
Zad. šířka vem.	1.92 úzká			široká
Závěsný vaz	0.75 nezfetelný			výrazný
Hloubka vem.	1.56 hluboké			mělké
Rozm. struků	0.36 daleko			u sebe
Rozm. z. struků	0.53 daleko			u sebe
Délka struků	-0.33 krátké			dlouhé
Produkční život	3.9	FM\$	654	
DPR	-1.00	CM\$	780	

# WESTCOAST LUGNUT NBR-149



WESTCOAST ALCOVE  
WESTCOAST EUGENIO LOYAL 5320

SILVERRIDGE V EUGENIO  
PEAK LOYAL RUB 60190

- » vysoká produkce mléka při plusových složkách
- » ideální utváření exteriéru
- » menší rámeček
- » delší struky



MMMM: OConnors Planet Lucia



## (Duke x MVP) ALCOVE x EUGENIO x RUBICON

Produkce		PH 8/2023 USA		TPI
		kg	%	
	Mléko	+740		<b>2875</b>
	Tuk	+46	+0.13	<b>NM\$</b>
	Bílkovina	+30	+0.06	<b>843</b>
R %	81 %			
PTAT 1.43	Vemeno 1.27	Konč. 0.94	Porody 2.5	SCS 2.98
Exteriér		Stád: 0	Dcer: 0	R %: 80
Znak		3   2   1   1   1   2   3		
Rámeček	0.71 malý			velký
Konstituce	1.06 slabá			silný
Hloubka těla	0.80 mělká			hluboká
Mléčný typ	0.91 slabý			výrazný
Sklon zádě	0.58 zdvižená			sražená
Šířka zádě	0.54 úzká			široká
Z. konč. z boku	1.60 strmý			šavlovitý
Z. konč. ze zadu	1.07 úzký			široký
Úhel paznehtu	0.44 plochý			strmý
Skóre končetin	1.11 nízké			vysoké
Přední upnutí	1.46 slabé			výrazné
Zad. výška vem.	2.21 nízké			vysoká
Zad. šířka vem.	2.60 úzká			široká
Závěsný vaz	-0.03 nezfetelný			výrazný
Hloubka vem.	0.55 hluboké			mělké
Rozm. struků	-0.21 daleko			u sebe
Rozm. z. struků	-0.40 daleko			u sebe
Délka struků	1.33 krátké			dlouhé
Produkční život	2.2	FM\$	753	
DPR	-2.00	CM\$	853	





# PROGENESI MAHOMES NXB-807

(Guarentee x Jedi)

ELDORADO x MILKTIME x MODESTY



STANTONS ELDORADO

PROGENESIS MILKTIME MIRAGE

STE ODILE MILKTIME

PROGENESIS MODESTY MISSILE

- » vysoká produkce mléka s plusovými složkami
- » velmi lehké porody
- » krávy malého rámce
- » vysoký NM\$



MMM: OCD Delta Missy



GENOMAX



A2A2

Produkce		PH 8/2023 USA		TPI
		kg	%	
Mléko		+596		<b>2888</b>
Tuk		+33	+0.08	<b>NM\$</b>
R %	79 %	Bílkovina	+24	+0.04
PTAT 0.96	Vemeno 1.65	Konč. 0.12	Porody 1.5	SCS 2.72
Exteriér		Stád: 0	Dcer: 0	R %: 78
Znak				
Rámec	-0.45	malý		velký
Konstituce	-0.46	slabá		silný
Hloubka těla	-0.47	mělká		hluboká
Mléčný typ	0.48	slabý		výrazný
Sklon zádě	-0.39	zdvížená		sražená
Šířka zádě	0.46	úzká		široká
Z. konč. z boku	-0.02	strmý		šavlovitý
Z. konč. ze zadu	-0.27	úzký		široký
Úhel paznehtu	-0.02	plochý		strmý
Skóre končetin	0.10	nízké		vysoké
Přední upnutí	1.51	slabé		výrazné
Zad. výška vem.	1.92	nízké		vysoká
Zad. šířka vem.	2.07	úzká		široká
Závěsný vaz	0.76	nezfetelný		výrazný
Hloubka vem.	0.79	hluboké		mělké
Rozm. struků	0.50	daleko		u sebe
Rozm. z. struků	0.58	daleko		u sebe
Délka struků	-0.29	krátké		dlouhé
Produkční život	5.4	FM\$	856	
DPR	0.70	CM\$	942	

# PROGENESIS MAURICE NXB-827

(Supershot x McCutchen)

EUGENIO x PROFIT x DEFENDER



SILVERRIDGE V EUGENIO

PROGENESIS PROFIT MARGARITA

S-S-I PARTYROCK PROFIT

WOODCREST DEF MANHATTAN

- » solidní produkce mléka
- » krávy středního rámce
- » ideální vemeno
- » delší struky od sebe
- » lehké porody



CALVING EASE



ROBOTREADY



A2A2

Produkce		PH 8/2023 USA		TPI
		kg	%	
Stád	418	Mléko	+551	<b>2589</b>
Dcer	3668	Tuk	+25	+0.03
R %	99 %	Bílkovina	+18	+0.01
PTAT 0.87	Vemeno 1.36	Konč. 0.19	Porody 1.7	SCS 2.96
Exteriér		Stád: 323	Dcer: 1017	R %: 98
Znak				
Rámec	0.50	malý		velký
Konstituce	-1.34	slabá		silný
Hloubka těla	-1.22	mělká		hluboká
Mléčný typ	0.99	slabý		výrazný
Sklon zádě	-0.17	zdvížená		sražená
Šířka zádě	0.76	úzká		široká
Z. konč. z boku	0.59	strmý		šavlovitý
Z. konč. ze zadu	0.91	úzký		široký
Úhel paznehtu	-0.49	plochý		strmý
Skóre končetin	0.17	nízké		vysoké
Přední upnutí	2.00	slabé		výrazné
Zad. výška vem.	1.95	nízké		vysoká
Zad. šířka vem.	1.37	úzká		široká
Závěsný vaz	-0.85	nezfetelný		výrazný
Hloubka vem.	1.91	hluboké		mělké
Rozm. struků	-0.44	daleko		u sebe
Rozm. z. struků	-1.05	daleko		u sebe
Délka struků	-0.01	krátké		dlouhé
Produkční život	2.2	FM\$	601	
DPR	-0.80	CM\$	622	

# 3STAR OH MEGARUN

(Rubels RED x Salvatore)

# RANGER-RED x RIVETING x SUPERHERO



3STAR OH RANGER RED

TIRSVAD K&amp;L RIVETING MAGNOLIA

S-S-I BG FRZZLD RIVETING

MISS MAGIC

- » skvělý syn svého otce
- » vysoký NM\$ i DWP\$



MM: Miss Magic



IMMUNITY+



GENOMAX



ROBOTREADY

Produkce		PH 8/2023 USA		TPI
		kg	%	
	Mléko	+555		<b>2896</b>
	Tuk	+29	+0.06	<b>NM\$</b>
R %	79 %	Bílkovina	+22	+0.04
PTAT 1.36	Vemeno 1.58	Konč. 0.62	Porody 2.1	SCS 2.71

Exteriér		Stád: 0	Dcer: 0	R %: 77			
Znak		3	2	1	1	2	3
Rámec	0.45 malý						velký
Konstituce	-0.08 slabá						silný
Hloubka těla	-0.12 mělká						hluboká
Mléčný typ	1.11 slabý						výrazný
Sklon zádě	0.53 zdvižená						sražená
Šířka zádě	0.95 úzká						široká
Z. konč. z boku	1.43 strmý						šavlovitý
Z. konč. ze zadu	0.77 úzký						široký
Úhel paznehtu	0.02 plochý						strmý
Skóre končetin	0.75 nízké						vyšší
Přední upnutí	1.77 slabé						výrazné
Zad. výška vem.	2.20 nízké						vyšší
Zad. šířka vem.	2.06 úzká						široká
Závěsný vaz	0.37 nezfetelný						výrazný
Hloubka vem.	1.07 hluboké						mělké
Rozm. struků	0.80 daleko						u sebe
Rozm. z. struků	0.46 daleko						u sebe
Délka struků	-0.53 krátké						dlouhé

Produkční život	5.9	FM\$	859
DPR	1.30	CM\$	944



RED &amp; WHITE

# TIRSVAD K&L MINGUS NBR-041

(Imax x Profit)

# PURSUIT x SUPERHERO x SILVER



PINE-TREE-I PURSUIT

MISS MAGIC

ENDCO SUPERHERO

PEN-COL SILVER MISSY

- » velmi dobrá produkce mléka při výrazně plusových složkách
- » vynikající utváření exteriéru do komerčních stád
- » Beta kasein A2A2



M: Miss Magic



GENOMAX



A2A2

Produkce		PH 8/2023 USA		TPI
		kg	%	
	Mléko	+462		<b>2919</b>
	Tuk	+39	+0.17	<b>NM\$</b>
R %	81 %	Bílkovina	+24	+0.08
PTAT 1.27	Vemeno 0.98	Konč. 1.14	Porody 2.2	SCS 2.9

Exteriér		Stád: 0	Dcer: 0	R %: 80			
Znak		3	2	1	1	2	3
Rámec	1.26 malý						velký
Konstituce	0.42 slabá						silný
Hloubka těla	0.41 mělká						hluboká
Mléčný typ	1.64 slabý						výrazný
Sklon zádě	0.61 zdvižená						sražená
Šířka zádě	1.10 úzká						široká
Z. konč. z boku	0.35 strmý						šavlovitý
Z. konč. ze zadu	1.43 úzký						široký
Úhel paznehtu	0.84 plochý						strmý
Skóre končetin	1.33 nízké						vyšší
Přední upnutí	0.97 slabé						výrazné
Zad. výška vem.	1.66 nízké						vyšší
Zad. šířka vem.	2.16 úzká						široká
Závěsný vaz	0.32 nezfetelný						výrazný
Hloubka vem.	0.59 hluboké						mělké
Rozm. struků	0.39 daleko						u sebe
Rozm. z. struků	0.27 daleko						u sebe
Délka struků	0.47 krátké						dlouhé

Produkční život	4.8	FM\$	825
DPR	0.50	CM\$	958

# PROGENESIS MONTEVERDI NBR-118

(Marius x Topshot)

ZAZZLE x POSITIVE x MAGNUS



PEAK ALTAZAZZLE

PROGENESIS POSITIV MILESTONE

PROGENESIS POSITIVE

PROGENESIS MAGNUS MIDLAND

- » výborné utváření exteriéru
- » malý rámec
- » vysoký DWP\$ i NM\$

Produkce		PH 8/2023 USA		TPI
		kg	%	
	Mléko	+503		<b>2960</b>
	Tuk	+48	+0.22	<b>NM\$</b>
	Bílkovina	+24	+0.07	<b>935</b>
R %	81 %			
PTAT 1.32	Vemeno 1.69	Konč. 0.44	Porody 1.5	SCS 2.76

Exteriér		Stád: 0	Dcer: 0	R %: 80			
Znak		3	2	1	1	2	3
Rámec	0.60 malý						velký
Konstituce	-0.08 slabá						silný
Hloubka těla	-0.23 mělká						hluboká
Mléčný typ	0.79 slabý						výrazný
Sklon zádě	2.29 zdvižená						sražená
Šířka zádě	0.32 úzká						široká
Z. konč. z boku	-0.91 strmý						šavlovitý
Z. konč. ze zadu	0.08 úzký						široký
Úhel paznehtu	0.70 plochý						strmý
Skóre končetin	0.68 nízké						vyšoké
Přední upnutí	2.20 slabé						výrazné
Zad. výška vem.	2.31 nízké						vyšoká
Zad. šířka vem.	2.19 úzká						široká
Závěsný vaz	-0.08 nezřetelný						výrazný
Hloubka vem.	1.26 hluboké						mělké
Rozm. struků	0.90 daleko						u sebe
Rozm. z. struků	0.52 daleko						u sebe
Délka struků	-0.56 krátké						dlouhé

Produkční život	4.1	FMS	831
DPR	-0.80	CM\$	952



MMM: Peak Bombero Maxima



# PROGENESIS MOOSE NXB-927

(Supershot x McCutchen)

EUGENIO x PROFIT x DEFENDER



SILVERRIDGE V EUGENIO

PROGENESIS PROFIT MARGARITA

S-S-I PARTYROCK PROFIT

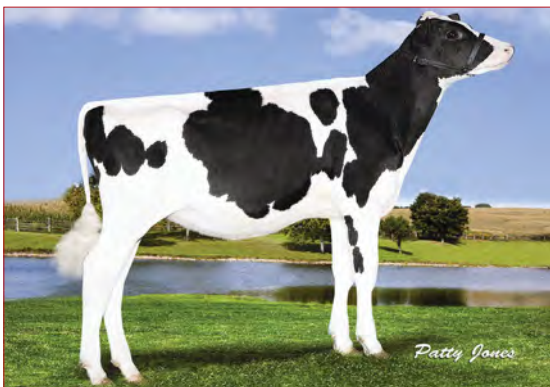
WOODCREST DEF MANHATTAN

- » velmi dobré utváření exteriéru do velkých stád
- » delší struky
- » ideální vemeno pro robotické dojení

Produkce		PH 8/2023 USA		TPI
		kg	%	
Stád	194	Mléko	+224	<b>2606</b>
Dcer	432	Tuk	+31	+0.18
		Bílkovina	+13	+0.05
R %	92 %			<b>NM\$</b>
PTAT 1.48	Vemeno 1.17	Konč. 0.58	Porody 2.4	SCS 3.09

Exteriér		Stád: 108	Dcer: 202	R %: 88			
Znak		3	2	1	1	2	3
Rámec	1.79 malý						velký
Konstituce	0.62 slabá						silný
Hloubka těla	0.25 mělká						hluboká
Mléčný typ	0.65 slabý						výrazný
Sklon zádě	1.48 zdvižená						sražená
Šířka zádě	1.29 úzká						široká
Z. konč. z boku	-0.59 strmý						šavlovitý
Z. konč. ze zadu	1.49 úzký						široký
Úhel paznehtu	0.81 plochý						strmý
Skóre končetin	0.77 nízké						vyšoké
Přední upnutí	1.74 slabé						výrazné
Zad. výška vem.	2.07 nízké						vyšoká
Zad. šířka vem.	1.57 úzká						široká
Závěsný vaz	0.19 nezřetelný						výrazný
Hloubka vem.	1.72 hluboké						mělké
Rozm. struků	0.21 daleko						u sebe
Rozm. z. struků	0.16 daleko						u sebe
Délka struků	1.05 krátké						dlouhé

Produkční život	1.4	FMS	454
DPR	0.00	CM\$	529



MM: Woodcrest Def Manhattan



**SIEMERS PAYPAL****NXB-899**(Superhero x Silver)  
**CHALLENGER x GRANITE x DENVER**SANDY-VALLEY CHALLENGER  
SIEMERS GRT PARINI 28262

- » vynikající utváření vemene
- » býk do robotických stájí
- » vhodný na jalovice
- » krávy středního rámce

PROGENESIS GRANITE  
SIEMERS DENVER PARINI

MMM: Ransom-Rail Facevk Paris



GENOMAX



ROBOTREADY



CALVING EASE

Produkcce		PH 8/2023 USA		TPI
		kg	%	
	Mléko	+379		<b>2900</b>
	Tuk	+38	+0.18	<b>NM\$</b>
	Bílkovina	+19	+0.06	<b>714</b>
R %	82 %			
PTAT 1.77	Vemeno 2.43	Konč. 0.77	Porody 1.9	SCS 2.9

Exteriér		Stád: 0	Dcer: 0	R %: 81				
Znak		3	2	1	1	2	3	
Rámec	1.17 malý							velký
Konstituce	0.69 slabá							silný
Hloubka těla	0.03 mělká							hluboká
Mléčný typ	-0.25 slabý							výrazný
Sklon zádě	-0.38 zdvižená							sražená
Šířka zádě	1.26 úzká							široká
Z. konč. z boku	-0.07 strmý							šavlovitý
Z. konč. ze zadu	0.55 úzký							široký
Úhel paznehtu	1.39 plochý							strmý
Skóre končetin	1.04 nízké							vyšoké
Přední upnutí	3.38 slabé							výrazné
Zad. výška vem.	3.35 nízké							vyšoká
Zad. šířka vem.	2.33 úzká							široká
Závěsný vaz	0.39 nezřetelný							výrazný
Hloubka vem.	2.70 hluboké							mělké
Rozm. struků	0.12 daleko							u sebe
Rozm. z. struků	0.13 daleko							u sebe
Délka struků	0.20 krátké							dlouhé

Produkční život	3.4	FMS	622
DPR	1.60	CMS	726

**PINE-TREE-I PICTOGRAPH NXB-744**(Boastfull x Tango)  
**GUARANTEE x PROFIT x SUPERSIRE**WESTCOAST GUARANTEE  
PINE-TREE 9882 PROF 7019

- » krávy menšího rámce
- » solidní produkce mléka
- » velmi dobrá vlastní plodnost v ČR

S-S-I PARTYROCK PROFIT  
OCD SUPERSIRE 9882

MM: OCD Supersire 9882



GENOMAX



A2A2

Produkcce		PH 8/2023 USA		TPI
		kg	%	
Stád	45			<b>2897</b>
Dcer	204	Mléko	+762	<b>NM\$</b>
		Tuk	+34	+0.04
		Bílkovina	+30	+0.05
R %	94 %			<b>1001</b>
PTAT 0.41	Vemeno 0.55	Konč. -0.6	Porody 2.4	SCS 2.64

Exteriér		Stád: 4	Dcer: 44	R %: 88				
Znak		3	2	1	1	2	3	
Rámec	0.45 malý							velký
Konstituce	-0.22 slabá							silný
Hloubka těla	-0.29 mělká							hluboká
Mléčný typ	1.08 slabý							výrazný
Sklon zádě	-0.38 zdvižená							sražená
Šířka zádě	1.18 úzká							široká
Z. konč. z boku	2.03 strmý							šavlovitý
Z. konč. ze zadu	-0.99 úzký							široký
Úhel paznehtu	-0.79 plochý							strmý
Skóre končetin	-0.18 nízké							vyšoké
Přední upnutí	-0.17 slabé							výrazné
Zad. výška vem.	0.84 nízké							vyšoká
Zad. šířka vem.	1.40 úzká							široká
Závěsný vaz	1.09 nezřetelný							výrazný
Hloubka vem.	-0.05 hluboké							mělké
Rozm. struků	0.36 daleko							u sebe
Rozm. z. struků	0.89 daleko							u sebe
Délka struků	-0.05 krátké							dlouhé

Produkční život	6.1	FMS	912
DPR	0.80	CMS	1018

# SIEMERS PORSCHE NXB-790

(McCutchen x Robust)

## DANTE x GRANITE x DENVER



MR MCCUT DANTE 1407  
SIEMERS GRT PARINI 28262

PROGENESIS GRANITE  
SIEMERS DENVER PARINI

- » vynikající exteriér
- » vysoká produkce mléka při plusových složkách
- » ideální utváření končetin i zádě



M: Siemers Grt Parini 28262



IMMUNITY+



GENOMAX



A2A2

Produkce		PH 8/2023 USA		TPI
		kg	%	
	Mléko	+738		<b>2864</b>
	Tuk	+36	+0.06	<b>NM\$</b>
	Bílkovina	+27	+0.03	<b>812</b>
R %	82 %			
PTAT 1.74	Vemeno 1.63	Konč. 0.49	Porody 2.4	SCS 3

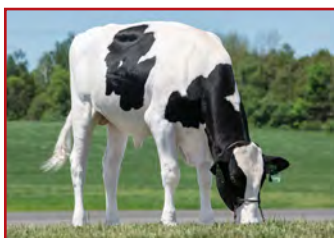
Exteriér		Stád: 0	Dcer: 0	R %: 81				
Znak		3	2	1	1	2	3	
Rámec	1.35 malý							velký
Konstituce	0.88 slabá							silný
Hloubka těla	1.14 mělká							hluboká
Mléčný typ	1.83 slabý							výrazný
Sklon zádě	0.21 zdvižená							sražená
Šířka zádě	1.71 úzká							široká
Z. konč. z boku	1.38 strmý							šavlovitý
Z. konč. ze zadu	0.82 úzký							široký
Úhel paznehtu	0.32 plochý							strmý
Skóre končetin	0.80 nízké							vysoké
Přední upnutí	1.82 slabé							výrazné
Zad. výška vem.	1.86 nízké							vysoká
Zad. šířka vem.	2.50 úzká							široká
Závěsný vaz	1.41 nezřetelný							výrazný
Hloubka vem.	1.65 hluboké							mělké
Rozm. struků	1.00 daleko							u sebe
Rozm. z. struků	0.88 daleko							u sebe
Délka struků	-0.85 krátké							dlouhé

Produkční život	4.7	FM\$	759
DPR	0.00	CM\$	818

# PROGENESIS PRISM NBR-178

(Topnotch x Duke)

## EINSTEIN x ACHIEVER x GRANITE



SILVERRIDGE V EINSTEIN

PROGENESIS ACHIEVER PAISLEY

- » malý rámec
- » výborně upnuté vemeno
- » výborné znaky zdraví
- » vynikající plodnost býka

02-09 305 10 605 4.1% 436 3.5% 376 kg  
Celoživotně: 11 726 4.2% 490 3.6% 424 kg

ABS ACHIEVER

PROGENESIS GRANITE POWELL



MMM: Synergy Rubicon Perfect



IMMUNITY+



FERTILITY FIRST

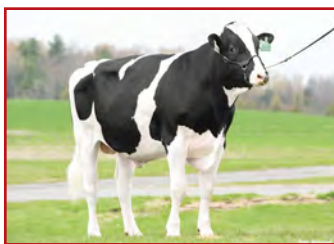
Produkce		PH 8/2023 USA		TPI
		kg	%	
	Mléko	+571		<b>2950</b>
	Tuk	+44	+0.17	<b>NM\$</b>
	Bílkovina	+26	+0.07	<b>933</b>
R %	82 %			
PTAT 1.24	Vemeno 1.68	Konč. -0.03	Porody 2.5	SCS 2.78

Exteriér		Stád: 0	Dcer: 0	R %: 80				
Znak		3	2	1	1	2	3	
Rámec	0.40 malý							velký
Konstituce	0.44 slabá							silný
Hloubka těla	0.20 mělká							hluboká
Mléčný typ	0.61 slabý							výrazný
Sklon zádě	0.22 zdvižená							sražená
Šířka zádě	1.49 úzká							široká
Z. konč. z boku	-0.79 strmý							šavlovitý
Z. konč. ze zadu	-0.24 úzký							široký
Úhel paznehtu	0.32 plochý							strmý
Skóre končetin	0.15 nízké							vysoké
Přední upnutí	1.54 slabé							výrazné
Zad. výška vem.	1.65 nízké							vysoká
Zad. šířka vem.	2.58 úzká							široká
Závěsný vaz	1.39 nezřetelný							výrazný
Hloubka vem.	1.18 hluboké							mělké
Rozm. struků	1.53 daleko							u sebe
Rozm. z. struků	2.03 daleko							u sebe
Délka struků	-0.72 krátké							dlouhé

Produkční život	4.6	FM\$	826
DPR	-0.20	CM\$	949

# PROGENESIS PROLOGUE NBR-179

(Topnotch x Duke)  
EINSTEIN x ACHIEVER x GRANITE



- » malý rámec
- » výborně upnuté vemeno
- » výborné znaky zdraví
- » vysoký NM\$ i DWP\$

SILVERRIDGE V EINSTEIN

PROGENESIS ACHIEVER PAISLEY 02-09 305 10 605 4.1% 436 3.5% 376 kg  
Celoživotně: 11 726 4.2% 490 3.6% 424 kg

ABS ACHIEVER

PROGENESIS GRANITE POWELL



MMM: Synergy Rubicon Perfect

Produkcce		PH 8/2023 USA		TPI
		kg	%	
	Mléko	+491		<b>3012</b>
	Tuk	+56	+0.28	<b>NM\$</b>
	Bílkovina	+25	+0.08	<b>974</b>
R %	82 %			
PTAT 1.56	Vemeno 1.9	Konč. 0.3	Porody 2.1	SCS 2.8

Exteriér		Stád: 0	Dcer: 0	R %: 80			
Znak		3	2	1	1	2	3
Rámec	0.35 malý						velký
Konstituce	0.52 slabá						silný
Hloubka těla	0.47 mělká						hluboká
Mléčný typ	0.86 slabý						výrazný
Sklon zádě	-0.46 zdvižená						sražená
Šířka zádě	1.52 úzká						široká
Z. konč. z boku	-0.89 strmý						šavlovitý
Z. konč. ze zadu	0.04 úzký						široký
Úhel paznehtu	0.51 plochý						strmý
Skóre končetin	0.46 nízké						vysoké
Přední upnutí	1.78 slabé						výrazné
Zad. výška vem.	1.95 nízké						vysoká
Zad. šířka vem.	2.84 úzká						široká
Závěsný vaz	1.68 nezřetelný						výrazný
Hloubka vem.	1.07 hluboké						mělké
Rozm. struků	1.94 daleko						u sebe
Rozm. z. struků	2.31 daleko						u sebe
Délka struků	-0.61 krátké						dlouhé

Produkční život	3.8	FM\$	858
DPR	-1.40	CM\$	991

# PINE-TREE-I PURSUIT NBR-117

(Spring x Mogul)

IMAX x PROFIT x SUPERSIRE

DN: 3.8.2017



- » ideální utváření exteriéru do produkčních stájí
- » výborná produkce mléka při plusových složkách
- » výborné mimoprodukční znaky

SILVERRIDGE V IMAX

PINE-TREE 9882 PROF 7019

S-S-I PARTYROCK PROFIT

OCD SUPERSIRE 9882



MM: OCD Supersire 9882

Produkcce		PH 8/2023 USA		TPI
		kg	%	
Stád	695			<b>2944</b>
Dcer	3977	Mléko	+685	<b>NM\$</b>
		Tuk	+33	+0.05
		Bílkovina	+27	+0.04
R %	99 %			<b>996</b>
PTAT 1.63	Vemeno 1.35	Konč. 1.29	Porody 2.1	SCS 2.87

Exteriér		Stád: 358	Dcer: 1299	R %: 99			
Znak		3	2	1	1	2	3
Rámec	1.20 malý						velký
Konstituce	1.08 slabá						silný
Hloubka těla	0.78 mělká						hluboká
Mléčný typ	1.67 slabý						výrazný
Sklon zádě	1.20 zdvižená						sražená
Šířka zádě	1.45 úzká						široká
Z. konč. z boku	0.18 strmý						šavlovitý
Z. konč. ze zadu	1.82 úzký						široký
Úhel paznehtu	1.20 plochý						strmý
Skóre končetin	1.36 nízké						vysoké
Přední upnutí	1.14 slabé						výrazné
Zad. výška vem.	1.84 nízké						vysoká
Zad. šířka vem.	2.83 úzká						široká
Závěsný vaz	0.54 nezřetelný						výrazný
Hloubka vem.	0.80 hluboké						mělké
Rozm. struků	0.85 daleko						u sebe
Rozm. z. struků	0.88 daleko						u sebe
Délka struků	0.36 krátké						dlouhé

Produkční život	7.0	FM\$	923
DPR	-0.80	CM\$	1007

WESTCOAST **RANDALL** NEO-944(Shotglass x Planet)  
**LOPTIMUM** x **NUMERO UNO** x **ROBUST**

- » střední rámec dcer
- » lehké porody
- » vysoká produkce mléka

DELABERGE LOPTIMUM

EDG RUBY UNO RIZA

05-06 305 13 261 3.9% 510 3.3% 437 kg  
Celoživotně: 33 836 3.8% 1 291 3.3% 1 120 kg

AMIGHETTI NUMERO UNO

SANDY-VALLEY ROBUST RUBY



Seric Randall Clarabelle

02-00 163 7 423 4.1% 290 3.4% 241 kg

Produkce		PH 8/2023		LPI
Stád	1251	Kg	%	3200
Dcer	2937	Mléko	+1640	Pro\$ \$2264
Laktaci	4302	Tuk	+44 -0.15	
R %	99	Bílkovina	+50 -0.04	
Prům. užitek. dc.	Mléko	13308	Tuk 524	Bílkovina 429

Exteriér		Stád: 1024 Dcer: 2257 R%: 99%				
Znak		-10	-5	0	5	10
Utvář. exteriéru	8					
Vemeno	3					
Končetiny	8					
Mléčná síla	8					
Zaď	11					
Hloubka vemene	-1	hluboké				mělké
Textura vemene	5	vazivová				jemná
Závěsný vaz	4	slabý				silný
Přední upnutí	2	slabé				silné
Rozm. př. struků	7	od sebe				k sobě
Výška z. upnutí	5	nízké				vysoké
Šířka zad. upnutí	6	úzké				široké
Rozm. zad. struků	12	od sebe				k sobě
Délka struků	-1	krátké				dlouhé
Úhel paznehtu	0	nízký				vysoký
Výška patky	5	plochá				vysoká
Kvalita kostí	4	kulaté				ploché
Konč. z boku	0	strmé				zahnuté
Konč. ze zadu	6	z. dovnitř				přímé
Rámec	2	nízký				vysoký
Šířka hrudníku	7	úzký				široký
Úhel zádě	4	zdvížená				sražená
Šířka zádě	12	úzká				široká

Funkční znaky			
Prežitelnost	106	Dojitelnost	93
Skóre SB	111	M. temperament	102
Rezistence mastitid	108	Obtížnost porodů	105
Plodnost dcer	101	M. obtížnost porodů	106

3STAR OH **RANGER-RED** RED-820(Rubels Red x Salvatore)  
**RUBELS RED** x **SALVATORE RC** x **RUBICON**

- » světový otec býků
- » masívně využíván i v BW populaci

HOOGERHORST DG OH RUBELS-RED

LAKESIDE UPS RED RANGE

MR SALVATORE RC

DE OOSTERHOF DG ROSE D



M: Lakeside Ups Red Range



IMMUNITY+



GENOMAX



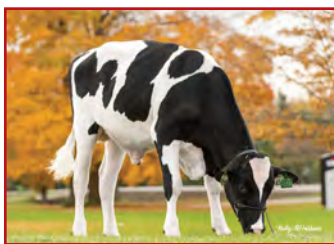
RED &amp; WHITE

Produkce		PH 8/2023 USA		TPI
		kg	%	2906
	Mléko	+367		NMS 986
	Tuk	+35	+0.16	
R %	79 %	Bílkovina	+19 +0.07	
PTAT 0.93	Vemeno 1.18	Konč. 0.66	Porody 2.3	SCS 2.61

Exteriér		Stád: 0 Dcer: 0 R%: 77					
Znak		3	2	1	1	2	3
Rámec	0.21	malý					velký
Konstituce	-0.42	slabá					silná
Hloubka těla	-0.50	mělká					hluboká
Mléčný typ	0.52	slabý					výrazný
Sklon zádě	1.14	zdvížená					sražená
Šířka zádě	0.19	úzká					široká
Z. konč. z boku	0.64	strmý					šavlovitý
Z. konč. ze zadu	0.84	úzký					široký
Úhel paznehtu	0.33	plochý					strmý
Skóre končetin	0.64	nízké					vysoké
Přední upnutí	1.44	slabé					výrazné
Zad. výška vem.	1.82	nízké					vysoká
Zad. šířka vem.	1.10	úzká					široká
Závěsný vaz	-0.21	nezřetelný					výrazný
Hloubka vem.	1.24	hluboké					mělké
Rozm. struků	-0.18	daleko					u sebe
Rozm. z. struků	-0.33	daleko					u sebe
Délka struků	-0.17	krátké					dlouhé

Produkční život		6.8	FM\$	881
DPR	1.00		CM\$	1005

# WESTCOAST RETROLOOK NBR-180 (Imax x Duke) MAESTRO x ALCOVE x MONTANA



PROGENESIS DETROIT

BOMAZ MADDIE

BOMAZ ALTATOPSHOT

BOMAZ DELTA 7032

- » komplexní býk
- » velmi dobré znaky zdraví
- » výborná vlastní plodnost býka



Produkce		PH 8/2023 USA		TPI
		kg	%	
	Mléko	+424		<b>2809</b>
	Tuk	+38	+0.17	<b>NM\$</b>
	Bílkovina	+27	+0.11	<b>822</b>
R %	82 %			
PTAT 0.64	Vemeno 0.95	Konč. 0.69	Porody 2	SCS 2.88
Exteriér		Stád: 0	Dcer: 0	R %: 81
Znak		3 2 1 1 2 3		
Rámec	0.06 malý			velký
Konstituce	0.90 slabá			silný
Hloubka těla	0.23 mělká			hluboká
Mléčný typ	-0.46 slabý			výrazný
Sklon zádě	1.80 zdvižená			sražená
Šířka zádě	0.80 úzká			široká
Z. konč. z boku	0.33 strmý			šavlovitý
Z. konč. ze zadu	0.34 úzký			široký
Úhel paznehtu	0.75 plochý			strmý
Skóre končetin	0.74 nízké			vyšoké
Přední upnutí	1.04 slabé			výrazné
Zad. výška vem.	0.83 nízké			vyšoká
Zad. šířka vem.	1.13 úzká			široká
Závěsný vaz	0.75 nezřetelný			výrazný
Hloubka vem.	0.71 hluboké			mělké
Rozm. struků	0.72 daleko			u sebe
Rozm. z. struků	0.75 daleko			u sebe
Délka struků	-0.19 krátké			dlouhé
Produkční život	4.1	FM\$	669	
DPR	-1.10	CM\$	842	

# POLLED SONNY-P-RED RED-850 (Rubels Red x Salvatore) RANGER-RED x YODA-P \*RC x POWERBALL-P



3STAR OH RANGER RED

VOGUE YODA SALLY-PP

SWISSBEC YODA

PARKHURST POWERBALL SALINA P

- » slušná produkce mléka při plusových složkách
- » velmi solidní exteriér
- » geneticky bezrohý

02-00 305 11 341 4.3% 489 3.5% 392 kg  
Celoživotně: 30 476 4.4% 1 329 3.6% 1 085 kg

05-00 305 14 965 4.8% 722 3.6% 542 kg  
Celoživotně: 58 137 4.7% 2 729 3.8% 2 229 kg

Produkce		PH 8/2023 USA		TPI
		kg	%	
	Mléko	+458		<b>2669</b>
	Tuk	+17	+0.00	<b>NM\$</b>
	Bílkovina	+16	+0.02	<b>667</b>
R %	80 %			
PTAT 1.3	Vemeno 1.9	Konč. 0.97	Porody 2.4	SCS 2.72
Exteriér		Stád: 0	Dcer: 0	R %: 78
Znak		3 2 1 1 2 3		
Rámec	0.25 malý			velký
Konstituce	-0.26 slabá			silný
Hloubka těla	-0.65 mělká			hluboká
Mléčný typ	0.13 slabý			výrazný
Sklon zádě	0.48 zdvižená			sražená
Šířka zádě	0.51 úzká			široká
Z. konč. z boku	-0.08 strmý			šavlovitý
Z. konč. ze zadu	1.03 úzký			široký
Úhel paznehtu	1.11 plochý			strmý
Skóre končetin	0.92 nízké			vyšoké
Přední upnutí	2.19 slabé			výrazné
Zad. výška vem.	2.02 nízké			vyšoká
Zad. šířka vem.	1.68 úzká			široká
Závěsný vaz	0.45 nezřetelný			výrazný
Hloubka vem.	2.18 hluboké			mělké
Rozm. struků	1.10 daleko			u sebe
Rozm. z. struků	0.74 daleko			u sebe
Délka struků	0.02 krátké			dlouhé
Produkční život	6.2	FM\$	632	
DPR	0.70	CM\$	676	



M: Vogue Yoda Sally





# PROGENESIS VERDICT NBR-151

(Positive x Habitan)

HIGHJUMP x HOTJOB x ACHIEVER



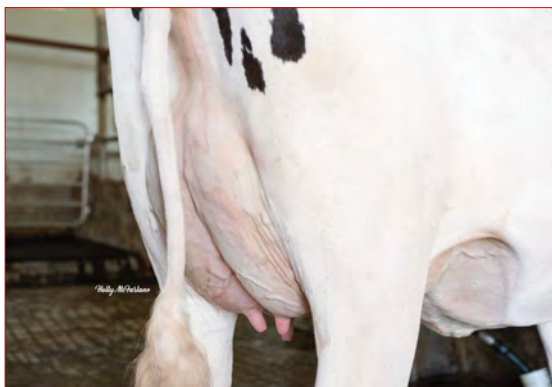
- » krávy menšího rámce
- » vynikající utváření vemene
- » lehké porody

AOT HIGHJUMP

PROGENESIS HOT VACATION 02-04 219 5 727 5.1% 292 3.7% 210 kg  
Celoživotně: 57 27 5.1% 292 3.7% 210 kg

PEAK ALTAHOTJOB

FB LULU ACHV VEGAS 03-08 305 12 020 5.4% 653 3.3% 402 kg  
Celoživotně: 22 591 5.3% 1 205 3.5% 790 kg



MM: FB Lulu Achv Vegas



GENOMAX



A2A2



ROBOTREADY

Produkce		PH 8/2023 USA		TPI
		kg	%	
	Mléko	+362		<b>2849</b>
	Tuk	+42	+0.22	<b>NM\$</b>
R %	Bílkovina	+17	+0.05	<b>826</b>
PTAT 1.6	Vemeno 2.18	Konč. 0.66	Porody 1.8	SCS 2.83

Exteriér		Stád: 0	Dcer: 0	R %: 79			
Znak		3	2	1	1	2	3
Rámec	0.58 malý						velký
Konstituce	0.00 slabá						silný
Hloubka těla	0.31 mělká						hluboká
Mléčný typ	1.62 slabý						výrazný
Sklon zádě	0.54 zdvižená						sražená
Šířka zádě	0.29 úzká						široká
Z. konč. z boku	-0.68 strmý						šavlovitý
Z. konč. ze zadu	0.28 úzký						široký
Úhel paznehtu	1.21 plochý						strmý
Skóre končetin	0.85 nízké						vyšoké
Přední upnutí	2.59 slabé						výrazné
Zad. výška vem.	2.50 nízké						vyšoká
Zad. šířka vem.	2.61 úzká						široká
Závěsný vaz	1.36 nezřetelný						výrazný
Hloubka vem.	1.74 hluboké						mělké
Rozm. struků	1.02 daleko						u sebe
Rozm. z. struků	1.45 daleko						u sebe
Délka struků	0.59 krátké						dlouhé

Produkční život	3.6	FM\$	751
DPR	-0.90	CM\$	838

# DRŽTE NEMOCI



# Immunity+

# LAITJOIE LIGHTNING JTP-088

STEVE x VIVALDI x PREMIER



CDF IRWIN STEVE

GUIMO VIVALDI LYSANNE 06-03 305 7 739 6.3% 491 4.7% 363 kg  
Celoživotně: 42 525 6.2% 2 623 4.7% 1 987 kg

GOLDEN GDK VIVALDI

GUIMO PREMIER LYS 07-02 304 8 432 5.5% 462 4.2% 350 kg  
Celoživotně: 62 772 5.3% 3 360 4.2% 2 656 kg



M: Guimo Vivaldi Lysanne  
06-03 305 7 739 6.3% 491 4.7% 363 kg



IMMUNITY+



GENOMAX



ROBOTREADY

- » výborné upnuté vemeno
- » výborné utváření exteriéru
- » v nabídce konvenční i sexované dávky

Produkce		PH 8/2023 USA		PTI
Stád	0	lbs	%	66
Dcer	0	Mléko -492	+0.37	NM\$ 382
		Tuk +54	+0.13	
R %	78 %	Bílkovina +10		SCS 2.97
PTAT 0.9				

Exteriér		Stád:	Dcer:	R%: 80%			
Znak		3	2	1	1	2	3
Rámec	-1.40 malý						velký
Konstituce	-0.20 slabá						silný
Mléčný typ	0.80 slabý						výrazný
Sklon zádě	-0.50 zdvižená						sražená
Šířka zádě	-0.10 úzká						široká
Z. konč. z boku	0.70 strmý						šavlovitý
Úhel paznehtu	-0.40 plochý						strmý
Přední upnutí	0.60 slabé						výrazné
Zad. výška vem.	0.60 nízké						vyšoká
Zad. šířka vem.	0.20 úzká						široká
Závěsný vaz	0.80 nezfetelný						výrazný
Hloubka vem.	-0.20 hluboké						mělké
Rozm. struků	0.90 daleko						u sebe
Délka struků	0.20 krátké						dlouhé

Produkční život		2.3	FM\$	266
DPR	-2.9		CM\$	397

# JX RIVER VALLEY CHIEF JIM-033

CHECKMATE x CHROME x FASTRACK



JX RIVER VALLEY CHECKMATE

JX RIVER VALLEY CHROME CHERITA 1261

RIVER VALLEY CECE CHROME

JX SHAN-MAR FASTRACK CHERITA

- » výborné utváření vemene
- » nadprůměrná vlastní plodnost
- » v nabídce i sexované ID

Produkce		PH 8/2023 USA		PTI
Stád	239	lbs	%	152
Dcer	5521	Mléko 1939	0.00	NM\$ 779
		Tuk +93	-0.07	
R %	99 %	Bílkovina +56		SCS 2.94
PTAT 2.5				

Exteriér		Stád: 179	Dcer: 3260	R%: 99%			
Znak		3	2	1	1	2	3
Rámec	-0.40 malý						velký
Konstituce	-1.00 slabá						silný
Mléčný typ	3.10 slabý						výrazný
Sklon zádě	-0.10 zdvižená						sražená
Šířka zádě	-1.10 úzká						široká
Z. konč. z boku	-0.70 strmý						šavlovitý
Úhel paznehtu	0.40 plochý						strmý
Přední upnutí	0.90 slabé						výrazné
Zad. výška vem.	3.80 nízké						vyšoká
Zad. šířka vem.	2.60 úzká						široká
Závěsný vaz	1.60 nezfetelný						výrazný
Hloubka vem.	-0.80 hluboké						mělké
Rozm. struků	1.60 daleko						u sebe
Délka struků	0.80 krátké						dlouhé

Produkční život		2.8	FM\$	787
DPR	-4.8		CM\$	778



JX River Valley Chrome Cherita



GENOMAX



A2A2



FERTILITY FIRST

# EHRHARDT SOLSTICE JIM-038

## CHROME x MOZART x IATOLA



RIVER VALLEY CECE CHROME  
MISS EHRHARDT MOZART SUNSHINE

PRAIRIE HARBOUR MOZART  
JEWELS IATOLA SUNRISE

- » výborné utváření vemene
- » nadprůměrná vlastní plodnost
- » v nabídce i sexované ID

Produkce		PH 8/2023 USA		PTI
Stád	0	lbs	%	27
Dcer	0	Mléko	258	NM\$ 50
		Tuk	+6	
R %	78 %	Bílkovina	+4	-0.03
PTAT 1.6				SCS 2.82

Exteriér		Stád:	Dcer:	R%: 80%			
Znak		3	2	1	1	2	3
Rámec	2.20 malý						velký
Konstituce	0.60 slabá						silný
Mléčný typ	0.80 slabý						výrazný
Sklon zádě	-0.70 zdvižená						sražená
Šířka zádě	1.50 úzká						široká
Z. konč. z boku	-0.60 strmý						šavlovitý
Úhel paznehtu	1.20 plochý						strmý
Přední upnutí	3.10 slabé						výrazné
Zad. výška vem.	1.90 nízké						vyšoká
Zad. šířka vem.	1.20 úzká						široká
Závěsný vaz	1.20 nezřetelný						výrazný
Hloubka vem.	3.10 hluboké						mělké
Rozm. struků	2.10 daleko						u sebe
Délka struků	0.20 krátké						dlouhé

Produkční život	1.0	FM\$	62
DPR	-0.2	CM\$	52



M: Miss Ehrhardt Mozart Sunshine



GENOMAX



ROBOTREADY



FERTILITY FIRST

# BUSHLEA PN VIRAL JIM-032

## PREMIER x ON TIME x CENTURION



HAWARDEN IMPULS PREMIER  
ARETHUSA ON TIME VOGUE

LENCREST ON TIME

HURONIA CENTURION VERONICA 20J

- » excelentní utváření vemene, světová špička v exteriéru
- » vysoká produkce T a B
- » nadprůměrná vlastní plodnost

04-09 305 8 983 6.2% 559 4.5% 405 kg  
Celoživotně: 28 983 6.4% 1 844 4.6% 1 336 kg

02-00 284 7 280 5.6% 407 4.1% 301 kg  
Celoživotně: 7 280 5.6% 407 4.1% 301 kg

Produkce		PH 8/2023 USA		PTI
Stád	57	lbs	%	-8
Dcer	112	Mléko	-905	NM\$ -1
		Tuk	+4	
R %	93 %	Bílkovina	+11	+0.11
PTAT 0.9				SCS 3.26

Exteriér		Stád: 57	Dcer: 112	R%: 93%			
Znak		3	2	1	1	2	3
Rámec	-0.50 malý						velký
Konstituce	-0.30 slabá						silný
Mléčný typ	1.50 slabý						výrazný
Sklon zádě	-1.40 zdvižená						sražená
Šířka zádě	-0.20 úzká						široká
Z. konč. z boku	0.60 strmý						šavlovitý
Úhel paznehtu	1.40 plochý						strmý
Přední upnutí	1.30 slabé						výrazné
Zad. výška vem.	0.70 nízké						vyšoká
Zad. šířka vem.	1.20 úzká						široká
Závěsný vaz	-0.60 nezřetelný						výrazný
Hloubka vem.	0.20 hluboké						mělké
Rozm. struků	1.70 daleko						u sebe
Délka struků	-0.80 krátké						dlouhé

Produkční život	-0.1	FM\$	-68
DPR	0.3 <th>CM\$</th> <th>3</th>	CM\$	3



Bushlea Viral Iris



FERTILITY FIRST



A2A2



SHOWTIME

SHADY LANE SWISS **APEX** TMB-077

## CADENCE x BROOKINGS x SUPREME



- » býk A2A2 s BB kaseinem
- » vynikající utváření exteriéru
- » výborné produkční i momoprodukční znaky
- » lehké porody

SHILOH BROOKINGS CADENCE

SHADY LANE SWISS BRKNGS ALPHA

R N R PAYOFF BROOKINGS

SHADY LANE SWISS SUP ALLRIGHT

05-05 305 12 830 4.5% 573 3.5% 445 kg  
 Celoživotně: 64 982 4.5% 2 896 3.8% 2 477 kg



MM: Shady Lane Swiss Sup Alright



GENOMAX



A2A2

Produkce		PH 8/2023 USA		GPTI
Stád	Mléko	lbs	%	62
Dcer	Tuk	+327	-0.01	NM\$
R %	Bílkovina	+18	0.03	239
PTAT 0.1		Porody 2.2		SCS 2.88

Exteriér		Stád: 55	Dcer: 110	R%: 77%				
Znak		3	2	1	1	2	3	
Rámec	-1.70	malý						velký
Konstituce	0.20	slabá						silný
Mléčný typ	-0.80	slabý						výrazný
Sklon zádě	-0.70	zdvížená						sražená
Šířka zádě	-0.70	úzká						široká
Z. konč. z boku	0.00	strmý						šavlovitý
Z. konč. ze zadu	-0.20	úzký						široký
Úhel paznehtu	0.20	plochý						strmý
Přední upnutí	0.00	slabé						výrazné
Zad. výška vem.	1.20	nízké						vyšoká
Zad. šířka vem.	0.80	úzká						široká
Závěsný vaz	0.60	nezřetelný						výrazný
Hloubka vem.	0.00	hluboké						mělké
Rozm. struků	0.10	daleké						u sebe
Délka struků	-0.20	krátké						dlouhé

Produkční život	3.0	FMS	197
PG Rate	-1.1	CM\$	246

GIACOMINI **ELISIUM** TMB-084

## ANTONOV x CALVIN x BLOOMING



- » vynikající utváření exteriéru
- » výborné mimoprodukční znaky
- » velmi dobrá produkce mléka při vysokých % T i B

ANTONOV

ELANA

VETSCH'S NESTA CALVIN

ELSI



Herrenhof BS Petunia



GENOMAX



A2A2

Produkce		PH 8/2023 USA		GPTI
Stád	Mléko	lbs	%	76
Dcer	Tuk	+77	0.06	NM\$
R %	Bílkovina	+14	0.05	180
PTAT 0.7		Porody 3.9		SCS 2.94

Exteriér		Stád:	Dcer:	R%: 65%				
Znak		3	2	1	1	2	3	
Rámec	2.40	malý						velký
Konstituce	0.20	slabá						silný
Mléčný typ	0.60	slabý						výrazný
Sklon zádě	0.70	zdvížená						sražená
Šířka zádě	0.70	úzká						široká
Z. konč. z boku	0.10	strmý						šavlovitý
Z. konč. ze zadu	-0.50	úzký						široký
Úhel paznehtu	0.00	plochý						strmý
Přední upnutí	0.80	slabé						výrazné
Zad. výška vem.	1.50	nízké						vyšoká
Zad. šířka vem.	1.60	úzká						široká
Závěsný vaz	-0.20	nezřetelný						výrazný
Hloubka vem.	1.00	hluboké						mělké
Rozm. struků	1.30	daleké						u sebe
Délka struků	2.20	krátké						dlouhé

Produkční život	0.7	FMS	123
PG Rate	0.4	CM\$	187