



**SEMEX**<sup>®</sup>  
Genetics for Life<sup>®</sup>



**KATALOG HOLŠTÝNSKÝCH BÝKŮ | LÉTO 2024**



Kanadská genetiká pro Vás

## Pořadí býků podle jednotlivých znaků (americká báze - uvedeno v lbs)

### TPI

EARLYBIRD	3198
FAITHFUL	3155
MARLEY	3151
DREW	3143
HAVOIC	3128

### Mléko

ALCOVE	2083
ELKHART	1982
EXCITED	1907
MIXON	1857
PRAGMATIC	1841

### % bílkoviny

HOMEGROWN	0.15
VAULTER	0.14
DREW	0.14
HAVOIC	0.12
MENDELIAN	0.12

### Lbs bílkoviny

EXCITED	80
VAULTER	77
FAITHFUL	77
ALCOVE	76
HAVOIC	73

### % tuku

HOMEGROWN	0.36
DREW	0.35
MALLARD	0.31
VAULTER	0.28
EARLYBIRD	0.28

### Lbs tuku

DREW	131
EXCITED	127
MALLARD	124
HOMEGROWN	123
VAULTER	123

### Somatické buňky

MENDELIAN	2.51
EVENT	2.53
KODIAK	2.55
HOMEGROWN	2.56
RIVERDANCE	2.58

### Dlouhověkost

PURSUIT	6.6
FAITHFUL	6.4
HOMEGROWN	6.1
RANGER-RED	6.0
HICCUP-RED	6.0

### Snadnost telení

EXCITED	1.3
FASTLANE	1.3
BRAVE	1.4
MONTEVERDI	1.5
FAITHFUL	1.6

### Utváření exteriéru

DROPBOX	3.21
HICCUP-RED	2.19
SUGARBOY	2.17
RANGER-RED	2.00
RIVERDANCE	1.98

### Vemeno

DROPBOX	3.08
RIVERDANCE	2.34
MIXON	2.31
PAYPAL	2.31
EARLYBIRD	2.27

### Končetiny

RANGER-RED	1.23
PURSUIT	1.23
MINGUS	1.10
GIOVANNI	1.02
SUGARBOY	0.98

# PINE-TREE BEYOND **EXCITED**

(Alphabet x Jared)

MAGNUM x RAYSHEN x PURSUIT



OCD ALPHABET MAGNUM  
PINE-TREE 8418 RAYSH 714

PEAK RAYSHEN  
PINE-TREE 7593 PURS 8418

- » vysoká produkce mléka při plusových složkách
- » velice lehké porody
- » vysoké idexy NM\$ a DWP\$
- » v nabídce pouze sexované ID

Produkce		PH 08/2024 USA		TPI				
		lbs	%	3097				
Mléko		+1907						
Tuk		+127	+0.20	NM\$ 1221				
Bílkovina		+80	+0.07	1221				
R %	79 %							
PTAT 0.55	Vemeno 0.36	Konč. -0.32	Porody 1.3	SCS 2.85				
Exteriér		Stád: 0	Dcer: 0	R %: 78				
Znak		3	2	1	1	2	3	
Rámec	0.78 malý							velký
Konstituce	-0.99 slabá							silný
Hloubka těla	-0.28 mělká							hluboká
Mléčný typ	2.17 slabý							výrazný
Sklon zádě	-0.07 zdvižená							sražená
Šířka zádě	-0.06 úzká							široká
Z. konč. z boku	1.12 strmý							šavlovitý
Z. konč. ze zadu	-0.78 úzký							široký
Úhel paznehtu	-0.14 plochý							strmý
Skóre končetin	0.10 nízké							vysoké
Přední upnutí	0.17 slabé							výrazné
Zad. výška vem.	0.88 nízké							vysoká
Zad. šířka vem.	0.72 úzká							široká
Závěsný vaz	0.15 nezřetelný							výrazný
Hloubka vem.	0.45 hluboké							mělké
Rozm. struků	0.28 daleko							u sebe
Rozm. z. struků	0.25 daleko							u sebe
Délka struků	-0.54 krátké							dlouhé
Produkční život	4.9	FMS	1110					
DPR	-1.10	CMS	1237					



MMM: Sandy Valey Morgan Era





# ADAWAY BEYOND **FAITHFUL**

(Regal x Legacy)

## ENCLAVE x PARSLY x TRY ME



WILRA SSI REGAL ENCLAVE  
ADAWAY PARSLY 3054

SIEMERS TWN PARSLY 32480  
ADAWAY TRY ME 2541

- » vysoká produkce mléka při plusových složkách
- » vysoké indexy NM\$ a DWP\$
- » lehké porody
- » střední rámec
- » dobře upnuté vemeno

Produkce		PH 08/2024 USA		TPI
		lbs	%	
Mléko		+1714		<b>3155</b>
Tuk		+109	+0.16	<b>NM\$</b>
Bílkovina		+77	+0.08	<b>1189</b>
R %	79 %			
PTAT 1.44	Vemeno 1.52	Konč. 0.06	Porody 1.6	SCS 2.76
Exteriér		Stád: 0	Dcer: 0	R %: 78
Znak		3 2 1 1 2 3		
Rámec	0.50 malý			velký
Konstituce	-0.16 slabá			silný
Hloubka těla	-0.10 mělká			hluboká
Mléčný typ	1.31 slabý			výrazný
Sklon zádě	0.53 zdvižená			sražená
Šířka zádě	0.52 úzká			široká
Z. konč. z boku	-0.18 strmý			šavlovitý
Z. konč. ze zadu	0.47 úzký			široký
Úhel paznehtu	0.45 plochý			strmý
Skóre končetin	0.06 nízké			vyšší
Přední upnutí	1.58 slabé			výrazné
Zad. výška vem.	2.29 nízké			vyšší
Zad. šířka vem.	2.11 úzká			široká
Závěsný vaz	0.62 nezřetelný			výrazný
Hloubka vem.	0.59 hluboké			mělké
Rozm. struků	0.92 daleko			u sebe
Rozm. z. struků	0.94 daleko			u sebe
Délka struků	-0.39 krátké			dlouhé
Produkční život	6.4	FM\$	1062	
DPR	-0.30	CM\$	1208	



# DRŽTE NEMOCI



# Immunity+

# DUCKETT HAVOIC

(Perfect x King Doc)

## OVERDO X PERFECT X DOC



LADYS-MANOR OVERDO  
DUCKETT PARFECT HALLI

SIEMERS RENG D PERFECT  
S-S-I DOC HAVE NOT 8784

- » velmi dobrá produkce mléka
- » ideální utváření exteriéru
- » delší struky



MM: S-S-I Doc Have Not

MMMM: Cookiecutter MOM Halo



Produkcce		PH 08/2024 USA		TPI				
		lbs	%	<b>3128</b>				
	Mléko	+1289						
	Tuk	+116	+0.25	<b>NM\$</b>				
	Bílkovina	+73	+0.12	<b>1062</b>				
R %	80 %							
PTAT 1.57	Vemeno 1.43	Konč. 0.52	Porody 1.8	SCS 2.84				
Exteriér		Stád: 0	Dcer: 0	R %: 79				
Znak		3	2	1	1	2	3	
Rámc	0.85	malý						velký
Konstituce	0.46	slabá						silný
Hloubka těla	0.70	mělká						hluboká
Mléčný typ	2.31	slabý						výrazný
Sklon zádě	0.59	zdvížená						sražená
Šířka zádě	1.69	úzká						široká
Z. konč. z boku	-0.20	strmý						šavlovitý
Z. konč. ze zadu	0.98	úzký						široký
Úhel paznehtu	0.73	plochý						strmý
Skóre končetin	0.57	nízké						vyšoké
Přední upnutí	1.24	slabé						výrazné
Zad. výška vem.	2.25	nízké						vyšoká
Zad. šířka vem.	3.00	úzká						široká
Závěsný vaz	0.94	nezfetelný						výrazný
Hloubka vem.	0.13	hluboké						mělké
Rozm. struků	0.43	daleko						u sebe
Rozm. z. struků	0.76	daleko						u sebe
Délka struků	0.74	krátké						dlouhé
Produkční život	4.1	FMS	896					
DPR	0.10	CMS	1084					





# PROGENESIS PRAGMATIC

(Jett x Faith)

## FABULOUS x EXPRESSO x RUBICON



PROGENESIS FABULOUS

PROGENESIS EXPRESSO PEONY

S-S-I ERASER P EXPRESSO

SYNERGY RUBICON PERFECT

- » vysoká produkce mléka při plusových složkách
- » vysoký pazneht
- » ideální utváření vemene

Produkce		PH 08/2024 USA		TPI
Stád	329	lbs	%	2830
Dcer	548	Mléko	+1841	NMS\$ 776
		Tuk	+80	
R %	92 %	Bílkovina	+67	+0.03
PTAT 1.24	Vemeno 1.04	Konč. 0.04	Porody 2.4	SCS 2.81

Exteriér		Stád: 299		Dcer: 479		R %: 85	
Znak		3 2 1 1 2 3					
Rámec	1.37 malý						velký
Konstituce	0.80 slabá						silný
Hloubka těla	0.43 mělká						hluboká
Mléčný typ	1.04 slabý						výrazný
Sklon zádě	1.10 zdvižená						sražená
Šířka zádě	0.12 úzká						široká
Z. konč. z boku	-1.37 strmý						šavlovitý
Z. konč. ze zadu	0.66 úzký						široký
Úhel paznehtu	1.66 plochý						strmý
Skóre končetin	0.19 nízké						vysoké
Přední upnutí	1.10 slabé						výrazné
Zad. výška vem.	2.16 nízké						vysoká
Zad. šířka vem.	1.90 úzká						široká
Závěsný vaz	0.13 nezřetelný						výrazný
Hloubka vem.	0.80 hluboké						mělké
Rozm. struků	-0.13 daleko						u sebe
Rozm. z. struků	0.24 daleko						u sebe
Délka struků	0.73 krátké						dlouhé

Produkční život	2.5	FM\$	714
DPR	-0.80	CM\$	786



Montmagny Pragmatic Safala

Montmagny Pragmatic Safaria



# 3STAR OH RANGER-RED RED-820 (Rubels Red x Salvatore)

## RUBELS RED x SALVATORE RC x RUBICON



HOOGERHORST DG OH RUBELS-RED  
LAKESIDE UPS RED RANGE

MR SALVATORE RC  
DE OOSTERHOF DG ROSE D

- » slušná produkce mléka
- » ideálně utvářené, zdravé veme-  
no (nízké SCS)
- » výborné končetiny

Produkce		PH 08/2024 USA		TPI
Stád	162	lbs	%	2849
Dcer	356	Mléko	+945	NMS
		Tuk	+63	+0.10
		Bílkovina	+43	+0.05
R %	92 %	PTAT 2	Vemeno 1.71	Konč. 1.23
			Porody 2.3	SCS 2.65

Exteriér		Stád: 56	Dcer: 117	R %: 85			
Znak		3	2	1	1	2	3
Rámec	1.04 malý						velký
Konstituce	0.19 slabá						silný
Hloubka těla	0.25 mělká						hluboká
Mléčný typ	1.35 slabý						výrazný
Sklon zádě	1.40 zdvižená						sražená
Šířka zádě	0.92 úzká						široká
Z. konč. z boku	1.35 strmý						šavlovitý
Z. konč. ze zadu	1.47 úzký						široký
Úhel paznehtu	1.28 plochý						strmý
Skóre končetin	1.38 nízké						vyšoké
Přední upnutí	1.81 slabé						výrazné
Zad. výška vem.	2.52 nízké						vyšoká
Zad. šířka vem.	2.34 úzká						široká
Závěsný vaz	0.30 nezfetelný						výrazný
Hloubka vem.	1.34 hluboké						mělké
Rozm. struků	1.38 daleko						u sebe
Rozm. z. struků	0.63 daleko						u sebe
Délka struků	0.28 krátké						dlouhé

Produkční život	6.0	FMS	764
DPR	-0.60	CM\$	860



North-Polled Ranger Miracle P



IMMUNITY+



RED & WHITE

GIH Little Star





# SANDY-VALLEY SUGARBOY

(Cockpit x Eviction)

COGNAC X PERFECT X LEGACY



- » velmi dobrá produkce mléka při výrazně plusových složkách
- » velmi dobré končetiny
- » výbavně upnuté vemeno, ideální pro robotické dojení

VELTHUIS COGNAC  
SANDY-VALLEY SUGARPLUM

SIEMERS RENGDP PERFECT  
SANDY-VALLEY SUGAR HIGH



Produkcce		PH 08/2024 USA		TPI
		lbs	%	3126
Mléko		+1372		
Tuk		+115	+0.23	NMS
Bílkovina		+64	+0.08	1023
R %	80 %			
PTAT 2.17	Vemeno 1.93	Konč. 0.98	Porody 2.2	SCS 2.73
Exteriér		Stád: 0	Dcer: 0	R %: 79
Znak		3 2 1 1 2 3		
Rámec	0.79 malý			velký
Konstituce	0.47 slabá			silný
Hloubka těla	0.49 mělká			hluboká
Mléčný typ	1.47 slabý			výrazný
Sklon zádě	-0.63 zdvižená			sražená
Šířka zádě	1.26 úzká			široká
Z. konč. z boku	0.05 strmý			šavlovitý
Z. konč. ze zadu	1.14 úzký			široký
Úhel paznehtu	1.04 plochý			strmý
Skóre končetin	1.05 nízké			vysoké
Přední upnutí	2.42 slabé			výrazné
Zad. výška vem.	2.48 nízké			vysoká
Zad. šířka vem.	2.86 úzká			široká
Závěsný vaz	0.20 nezřetelný			výrazný
Hloubka vem.	1.49 hluboké			mělké
Rozm. struků	0.37 daleko			u sebe
Rozm. z. struků	0.11 daleko			u sebe
Délka struků	-0.26 krátké			dlouhé
Produkční život	4.9	FMS	908	
DPR	-0.70	CMS	1042	

MMM: Sandy-Valley Morgan Era





# WESTCOAST **ALCOVE** NBR-074

(Montross x Supersire)

DUKE x MVP x EPIC



- » vysoká produkce mléka
- » vynikající utváření exteriéru
- » nadprůměrná vlastní plodnost
- » krávy středního rámce

S-S-I MONTROSS DUKE

GOLD-N-OAKS MVP ARIA2815

04-02 305 12 289 5.4% 664 3.6% 443 kg

Celoživotně: 28 106 5.0% 1 401 3.7% 1 028 kg

SEAGULL-BAY MVP

MS GOLD-N-OAKS ADORE2500



Eastside LG Chessa



Produkce		PH 08/2024 USA		TPI
Stád	2558	lbs	%	2891
Dcer	14545	Mléko +2083		NM\$
		Tuk +123	+0.16	822
R %	99 %	Bílkovina +76	+0.04	822
PTAT 1.26	Vemeno 1.32	Konč. -0.1	Porody 2.4	SCS 3.03

Exteriér		Stád: 1668	Dcer: 6681	R %: 98				
Znak		3	2	1	1	2	3	
Rámec	0.13 malý							velký
Konstituce	1.70 slabá							silný
Hloubka těla	1.54 mělká							hluboká
Mléčný typ	1.12 slabý							výrazný
Sklon zádě	1.41 zdvižená							sražená
Šířka zádě	0.52 úzká							široká
Z. konč. z boku	1.74 strmý							šavlovitý
Z. konč. ze zadu	-0.71 úzký							široký
Úhel paznehtu	0.08 plochý							strmý
Skóre končetin	0.19 nízké							vyšoké
Přední upnutí	1.43 slabé							výrazné
Zad. výška vem.	2.13 nízké							vyšoká
Zad. šířka vem.	3.17 úzká							široká
Závěsný vaz	0.05 nezřetelný							výrazný
Hloubka vem.	-0.60 hluboké							mělké
Rozm. struků	0.30 daleko							u sebe
Rozm. z. struků	-0.07 daleko							u sebe
Délka struků	0.92 krátké							dlouhé

Produkční život	0.6	FM\$	760
DPR	-2.70	CM\$	829

# WESTCOAST **ARROW-PP** NBR-309

(Luster-P x Bight P)

REMOVER PP x LIMELIGHT x BIGHT P



- » dobré utváření exteriéru
- » ideální vemeno
- » vysoké DWP\$

STANTONS REMOVER PP

VOGUE LIMELIGHT ANGEL EYES-PP

03-05 296 13 372 4.8% 637 3.5% 465 kg

Celoživotně: 25 654 5.0% 1 272 3.5% 909 kg

VOGUE LIMELIGHT-P

VOGUE BIGHT ALLIE

04-03 305 15 389 3.8% 589 3.2% 500 kg

Celoživotně: 51 694 4.1% 2 105 3.3% 1 726 kg



M: Vogue Limelight Angel Eyes-PP



Produkce		PH 08/2024 USA		TPI
Stád	2558	lbs	%	2918
Dcer	14545	Mléko +1498		NM\$
		Tuk +101	+0.16	910
R %	80 %	Bílkovina +64	+0.06	910
PTAT 1.61	Vemeno 1.82	Konč. 0.73	Porody 2.1	SCS 2.88

Exteriér		Stád: 0	Dcer: 0	R %: 78				
Znak		3	2	1	1	2	3	
Rámec	0.64 malý							velký
Konstituce	0.39 slabá							silný
Hloubka těla	0.35 mělká							hluboká
Mléčný typ	1.33 slabý							výrazný
Sklon zádě	-0.68 zdvižená							sražená
Šířka zádě	0.64 úzká							široká
Z. konč. z boku	-0.37 strmý							šavlovitý
Z. konč. ze zadu	0.84 úzký							široký
Úhel paznehtu	1.24 plochý							strmý
Skóre končetin	0.78 nízké							vyšoké
Přední upnutí	2.60 slabé							výrazné
Zad. výška vem.	2.59 nízké							vyšoká
Zad. šířka vem.	2.12 úzká							široká
Závěsný vaz	-0.18 nezřetelný							výrazný
Hloubka vem.	1.76 hluboké							mělké
Rozm. struků	-0.23 daleko							u sebe
Rozm. z. struků	-0.19 daleko							u sebe
Délka struků	-0.75 krátké							dlouhé

Produkční život	3.4	FM\$	817
DPR	-2.00	CM\$	923

# WESTCOAST BMAP NXC-009

(Superhero x Silver)

## CHALLENGER x ACHIEVER x RUBICON



CSANDY-VALLEY CHALLENGER  
FARIA-BROS ACHV BOGOTA

ABS ACHIEVER

PINE-TREE 5931 RUBIC 6799

- » slušná produkce
- » krávy menšího rámce
- » výborně upnuté vemeno

Produkce		PH 08/2024 USA		TPI
Stád	71	lbs	%	2887
Dcer	1214	Mléko	+949	NM\$ 901
		Tuk	+102	
R %	99 %	Bílkovina	+58	+0.11
PTAT 1.12	Vemeno 1.46	Konč. -0.1	Porody 2.4	SCS 2.78

Exteriér		Stád: 21	Dcer: 89	R %: 91			
Znak		3	2	1	1	2	3
Rámec	-0.29 malý						velký
Konstituce	-0.03 slabá						silný
Hloubka těla	-0.10 mělká						hluboká
Mléčný typ	0.55 slabý						výrazný
Sklon zádě	-0.80 zdvižená						sražená
Šířka zádě	0.87 úzká						široká
Z. konč. z boku	1.82 strmý						šavlovitý
Z. konč. ze zadu	-0.37 úzký						široký
Úhel paznehtu	-0.87 plochý						strmý
Skóre končetin	0.05 nízké						vyšoké
Přední upnutí	1.84 slabé						výrazné
Zad. výška vem.	1.92 nízké						vyšoká
Zad. šířka vem.	1.69 úzká						široká
Závěsný vaz	0.10 nezřetelný						výrazný
Hloubka vem.	0.44 hluboké						mělké
Rozm. struků	1.00 daleko						u sebe
Rozm. z. struků	0.90 daleko						u sebe
Délka struků	-0.65 krátké						dlouhé

Produkční život	3.1	FM\$	756
DPR	-1.10	CM\$	922



A2A2

# SIEMERS BRAVE NBR-150

(Imex x Super)

## TIMBERLAKE x TRAJECTORY x DELTA

DN: 14.6.2019



SILVERRIDGE V TIMBERLAKE  
SIEMERS TRJ BROOKE 28030

SIEMERS TRAJECTORY

SIEMERS DELTA BROOKE-D7

- » vysoká produkce mléka při plusových složkách
- » excelentní \$NM
- » menší rámec
- » výborná vlastní plodnost býka

Produkce		PH 08/2024 USA		TPI
Stád	138	lbs	%	2653
Dcer	660	Mléko	+1361	NM\$ 829
		Tuk	+49	
R %	97 %	Bílkovina	+57	+0.05
PTAT 0.27	Vemeno 2.11	Konč. -1.33	Porody 1.4	SCS 2.81

Exteriér		Stád: 65	Dcer: 212	R %: 94			
Znak		3	2	1	1	2	3
Rámec	-0.58 malý						velký
Konstituce	-2.05 slabá						silný
Hloubka těla	-1.74 mělká						hluboká
Mléčný typ	1.13 slabý						výrazný
Sklon zádě	0.76 zdvižená						sražená
Šířka zádě	-0.49 úzká						široká
Z. konč. z boku	1.54 strmý						šavlovitý
Z. konč. ze zadu	-1.95 úzký						široký
Úhel paznehtu	-0.96 plochý						strmý
Skóre končetin	-1.14 nízké						vyšoké
Přední upnutí	2.47 slabé						výrazné
Zad. výška vem.	3.18 nízké						vyšoká
Zad. šířka vem.	1.52 úzká						široká
Závěsný vaz	-0.61 nezřetelný						výrazný
Hloubka vem.	1.97 hluboké						mělké
Rozm. struků	-0.06 daleko						u sebe
Rozm. z. struků	-0.18 daleko						u sebe
Délka struků	-0.78 krátké						dlouhé

Produkční život	3.8	FM\$	747
DPR	-1.50	CM\$	842



CALVING EASE



A2A2



M: Siemers TRJ Brooke 28030



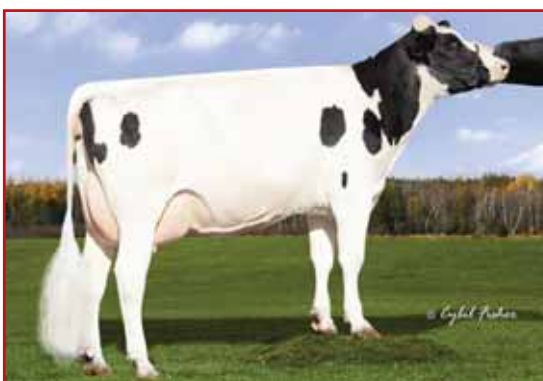
KINGS-RANSOM **DREW** NBR-260

(Zazzle x Crimson)

## GRAZIANO x RAPID x SEAGLASS

WINSTAR GRAZIANO  
KINGS-RANSOM DREAMYST GEN R-HAZE RAPID  
KINGS-RANSOM SEAGLS DARE

- » vybalancovaný exteriér
- » vysoký NMS a DWPS
- » vysoké % T a B



MMMM: Kings RansomIt Distinct



Produkce		PH 08/2024 USA		TPI
		lbs	%	
	Mléko	+986		<b>3143</b>
	Tuk	+131	+0.35	<b>NMS</b>
	Bílkovina	+69	+0.14	<b>1116</b>
R %	81 %			
PTAT 1.25	Vemeno 1.27	Konč. 0.34	Porody 2.3	SCS 2.72
Exteriér		Stád: 0	Dcer: 0	R %: 80
Znak		3   2   1   1   2   3		
Rámec	1.16 malý			velký
Konstituce	0.11 slabá			silný
Hloubka těla	0.12 mělká			hluboká
Mléčný typ	1.36 slabý			výrazný
Sklon zadě	0.14 zdvižená			sražená
Šířka zadě	0.61 úzká			široká
Z. konč. z boku	-0.53 strmý			šavlovitý
Z. konč. ze zadu	0.60 úzký			široký
Úhel paznehtu	1.00 plochý			strmý
Skóre končetin	0.53 nízké			vysoké
Přední upnutí	1.90 slabé			výrazné
Zad. výška vem.	1.45 nízké			vysoká
Zad. šířka vem.	1.62 úzká			široká
Závěsný vaz	0.51 nezřetelný			výrazný
Hloubka vem.	1.38 hluboké			mělké
Rozm. struků	0.77 daleko			u sebe
Rozm. z. struků	0.92 daleko			u sebe
Délka struků	0.16 krátké			dlouhé
Produkční život	5.0	FM\$	923	
DPR	-0.40	CM\$	1143	

KINGS-RANSOM **DROPBOX** NBR-310

(Positive x Delta)

## HIGHJUMP X CASPER X DELTA

AOT HIGHJUMP  
KINGS-RANSOM CASP DAZECLAYNOOK CASPER  
KINGS-RANSOM DELTA DESTINY

- » výstavní exteriér
- » jistota pro vystavovatele
- » velmi dobrá produkce



M: Kings-Ransom Casp Daze



Produkce		PH 08/2024 USA		TPI
		lbs	%	
	Mléko	+1045		<b>2976</b>
	Tuk	+81	+0.15	<b>NMS</b>
	Bílkovina	+57	+0.09	<b>792</b>
R %	82 %			
PTAT 3.21	Vemeno 3.08	Konč. 0.86	Porody 3	SCS 2.71
Exteriér		Stád: 0	Dcer: 0	R %: 81
Znak		3   2   1   1   2   3		
Rámec	2.93 malý			velký
Konstituce	1.38 slabá			silný
Hloubka těla	1.85 mělká			hluboká
Mléčný typ	2.74 slabý			výrazný
Sklon zadě	1.69 zdvižená			sražená
Šířka zadě	2.14 úzká			široká
Z. konč. z boku	0.14 strmý			šavlovitý
Z. konč. ze zadu	0.55 úzký			široký
Úhel paznehtu	2.07 plochý			strmý
Skóre končetin	1.61 nízké			vysoké
Přední upnutí	3.81 slabé			výrazné
Zad. výška vem.	4.36 nízké			vysoká
Zad. šířka vem.	4.40 úzká			široká
Závěsný vaz	2.30 nezřetelný			výrazný
Hloubka vem.	2.76 hluboké			mělké
Rozm. struků	2.10 daleko			u sebe
Rozm. z. struků	2.26 daleko			u sebe
Délka struků	-1.18 krátké			dlouhé
Produkční život	3.1	FM\$	663	
DPR	-0.80	CM\$	813	

WESTCOAST **EARLYBIRD** NBR-233(Topnotch x Duke)  
EINSTEIN x RENEGADE x SUPERHERO

- » vysoké % T a B
- » vynikající vlastní plodnost býka
- » v nabídce pouze sexované ID
- » ideální parametry pro robotické dojírny

SILVERRIDGE V EINSTEIN

FLY-HIGHER RNEGADE MARCH

02-03 305 7 556 4.3% 329 3.6% 273 kg

Celoživotně: 8 384 4.5% 375 3.8% 315 kg

S-S-I PR RENEGADE

FLY-HIGHER HERO MISS



GENOMAX



FERTILITY FIRST



ROBOTREADY



A2A2



SEXED

Produkce		PH 08/2024 USA		TPI
Stád	9	lbs	%	3198
Dcer	10	Mléko	+1090	NMS 1079
		Tuk	+116	
R %	84 %	Bílkovina	+64	+0.11
PTAT 1.61	Vemeno 2.27	Konč. 0.65	Porody 2.3	SCS 2.79

Exteriér		Stád: 0	Dcer: 0	R %: 80			
Znak		3	2	1	1	2	3
Rámec	0.31 malý						velký
Konstituce	0.29 slabá						silný
Hloubka těla	-0.14 mělká						hluboká
Mléčný typ	0.63 slabý						výrazný
Sklon zádě	0.29 zdvižená						sražená
Šířka zádě	0.87 úzká						široká
Z. konč. z boku	-0.25 strmý						šavlovitý
Z. konč. ze zadu	0.54 úzký						široký
Úhel paznehtu	0.41 plochý						strmý
Skóre končetin	0.72 nízké						vyšoké
Přední upnutí	1.89 slabé						výrazné
Zad. výška vem.	2.68 nízké						vyšoká
Zad. šířka vem.	3.24 úzká						široká
Závěsný vaz	1.39 nezřetelný						výrazný
Hloubka vem.	1.44 hluboké						mělké
Rozm. struků	1.06 daleko						u sebe
Rozm. z. struků	1.17 daleko						u sebe
Délka struků	-0.02 krátké						dlouhé

Produkční život	5.4	FM\$	926
DPR	0.80	CM\$	1101

## SILVERRIDGE V EINSTEIN NBR-198

(Jedi x Lottomax)  
TOPNOTCH x DUKE x SUPERSHOT

- » dcery menšího rámce
- » výborně upnuté vemeno s delšími struky

PROGENESIS TOPNOTCH

SILVERRIDGE V DUKE EMAIL

03-03 305 15 271 4.4% 668 3.6% 548 kg

Celoživotně: 43 606 4.5% 1 974 3.7% 1 626 kg

S-S-I MONTROSS DUKE

SILVERRIDGE V SSHOT EARRING

05-06 305 14 556 544 3.7 507 3.5 kg

Celoživotně: 67 072 2 590 3.9 2 480 3.7 kg



M: Silverridge V Duke Email



IMMUNITY+



A2A2



FERTILITY FIRST

Produkce		PH 08/2024 USA		TPI
Stád	696	lbs	%	3121
Dcer	3798	Mléko	+1465	NMS 1011
		Tuk	+115	
R %	99 %	Bílkovina	+69	+0.08
PTAT 1.21	Vemeno 2	Konč. -0.54	Porody 2.3	SCS 2.62

Exteriér		Stád: 449	Dcer: 1898	R %: 98			
Znak		3	2	1	1	2	3
Rámec	0.43 malý						velký
Konstituce	1.03 slabá						silný
Hloubka těla	0.56 mělká						hluboká
Mléčný typ	0.34 slabý						výrazný
Sklon zádě	0.16 zdvižená						sražená
Šířka zádě	1.96 úzká						široká
Z. konč. z boku	-1.65 strmý						šavlovitý
Z. konč. ze zadu	-0.78 úzký						široký
Úhel paznehtu	-0.06 plochý						strmý
Skóre končetin	-0.25 nízké						vyšoké
Přední upnutí	1.05 slabé						výrazné
Zad. výška vem.	2.19 nízké						vyšoká
Zad. šířka vem.	3.75 úzká						široká
Závěsný vaz	2.54 nezřetelný						výrazný
Hloubka vem.	0.79 hluboké						mělké
Rozm. struků	1.41 daleko						u sebe
Rozm. z. struků	2.04 daleko						u sebe
Délka struků	0.55 krátké						dlouhé

Produkční život	5.2	FM\$	882
DPR	0.10	CM\$	1033



# SANDY-VALLEY ELKHART NBR-203

(Imax x Super)

TIMBERLAKE x RESOLVE x SILVER



SILVERRIDGE V TIMBERLAKE  
SANDY-VALLEY RSLV ERYSS

BLUMENFELD JEDI RESOLVE  
SANDY-VALLEY SLV ESSENCE

- » vysoká produkce mléka
- » velmi lehké porody
- » výborně upnuté vemeno



MMMM: Sandy Valley Plane Sapphire



IMMUNITY+



CALVING EASE

Produkce		PH 08/2024 USA		TPI				
Stád	78	lbs	%	2787				
Dcer	446	Mléko	+1982	NMS 881				
		Tuk	+52		-0.09			
R %	96 %	Bílkovina	+60	-0.01				
PTAT 1	Vemeno 2.15	Konč. -1	Porody 1.6	SCS 2.78				
Exteriér		Stád: 16	Dcer: 59	R %: 87				
Znak		3	2	1	1	2	3	
Rámec	-0.09	malý						velký
Konstituce	-0.61	slabá						silný
Hloubka těla	-1.05	mělká						hluboká
Mléčný typ	-0.26	slabý						výrazný
Sklon zádě	1.28	zdvížená						sražená
Šířka zádě	0.02	úzká						široká
Z. konč. z boku	-1.13	strmý						šavlovitý
Z. konč. ze zadu	-0.98	úzký						široký
Úhel paznehtu	0.83	plochý						strmý
Skóre končetin	-1.02	nízké						vysoké
Přední upnutí	2.73	slabé						výrazné
Zad. výška vem.	2.67	nízké						vysoká
Zad. šířka vem.	2.04	úzká						široká
Závěsný vaz	0.14	nezřetelný						výrazný
Hloubka vem.	2.28	hluboké						mělké
Rozm. struků	1.10	daleko						u sebe
Rozm. z. struků	0.82	daleko						u sebe
Délka struků	-2.52	krátké						dlouhé
Produkční život	5.6	FM\$	871					
DPR	-0.90	CM\$	885					

# VELTHUIS EVENT NBR-202

(Topnotch x Duke)

EINSTEIN x MARIUS x DUKE

8.2.2020



SILVERRIDGE V EINSTEIN

SILVERRIDGE V MARIUS EVIE

- » velmi dobrá produkce při plusových složkách
- » velmi dobré vemeno
- » delší struky

02-03 305 13 799 4.0% 546 3.5% 481 kg  
Celoživotně: 36 913 4.1% 1 508 3.6% 1 345 kg

PROGENESIS MARIUS

SILVERRIDGE V DUKE EMAIL

03-03 305 15 271 4.4% 668 3.6% 548 kg  
Celoživotně: 50 081 4.5% 2 264 3.7% 1 844 kg



MM: Silverridge V Duke Email



IMMUNITY+



GENOMAX



A2A2

Produkce		PH 08/2024 USA		TPI				
Stád	84	lbs	%	3077				
Dcer	84 %	Mléko	+1650	NMS 1044				
		Tuk	+105		+0.15			
R %	84 %	Bílkovina	+72	+0.07				
PTAT 0.96	Vemeno 1.41	Konč. -0.33	Porody 2.1	SCS 2.53				
Exteriér		Stád: 0	Dcer: 0	R %: 81				
Znak		3	2	1	1	2	3	
Rámec	0.35	malý						velký
Konstituce	0.40	slabá						silný
Hloubka těla	0.28	mělká						hluboká
Mléčný typ	1.26	slabý						výrazný
Sklon zádě	0.21	zdvížená						sražená
Šířka zádě	1.44	úzká						široká
Z. konč. z boku	-1.48	strmý						šavlovitý
Z. konč. ze zadu	-0.63	úzký						široký
Úhel paznehtu	-0.09	plochý						strmý
Skóre končetin	-0.06	nízké						vysoké
Přední upnutí	0.80	slabé						výrazné
Zad. výška vem.	1.73	nízké						vysoká
Zad. šířka vem.	2.89	úzká						široká
Závěsný vaz	1.55	nezřetelný						výrazný
Hloubka vem.	0.04	hluboké						mělké
Rozm. struků	1.15	daleko						u sebe
Rozm. z. struků	1.24	daleko						u sebe
Délka struků	0.14	krátké						dlouhé
Produkční život	5.5	FM\$	923					
DPR	-0.20	CM\$	1066					

VELTHUIST **EVITE****NBR-116**

(Imax x Profit)

**PURSUIT x MAVERICK x DUKE**

- » velmi dobré utváření exteriéru
- » delší struky
- » vysoké DWP\$

PINE-TREE-I PURSUIT

SILVERRIDGE V MAVERICK EVITE 02-02 305 877 4.3% 469 3.7% 404 kg  
Celoživotně: 1 9893 4.5% 906 3.8% 757 kg

PROGENESIS MAVERICK

SILVERRIDGE V DUKE EMAIL 03-03 305 15 271 4.4% 668 3.6% 548 kg  
Celoživotně: 43 606 4.5% 1 974 3.7% 1 626 kg



MM: Silverridge V Duke Email



Produkce		PH 08/2024 USA			TPI		
Stád	9	lbs	%	2895			
Dcer	58	Mléko	+1455	+0.09	NM\$		
		Tuk	+81	+0.07	928		
R %	90 %	Bílkovina	+66				
PTAT 1.09	Vemeno 1.11	Konč. 0.2	Porody 2.1	SCS 2.8			
Exteriér		Stád: 0	Dcer: 0	R %: 81			
Znak		3	2	1	1	2	3
Rámec	0.71 malý						velký
Konstituce	0.71 slabá						silný
Hloubka těla	0.48 mělká						hluboká
Mléčný typ	1.29 slabý						výrazný
Sklon zádě	0.72 zdvižená						sražená
Šířka zádě	0.94 úzká						široká
Z. konč. z boku	-0.27 strmý						šavlovitý
Z. konč. ze zadu	0.04 úzký						široký
Úhel paznehtu	0.61 plochý						strmý
Skóre končetin	0.41 nízké						vyšoké
Přední upnutí	0.94 slabé						výrazné
Zad. výška vem.	1.54 nízké						vyšoká
Zad. šířka vem.	2.27 úzká						široká
Závěsný vaz	0.70 nezřetelný						výrazný
Hloubka vem.	0.20 hluboké						mělké
Rozm. struků	0.56 daleko						u sebe
Rozm. z. struků	0.97 daleko						u sebe
Délka struků	0.05 krátké						dlouhé
Produkční život	5.3	FMS	818				
DPR	-1.20	CM\$	945				

BLUMENFELD **FASTLANE** **NXB-856**

(Frazzled x Ferdinand)

**FASTBALL x SKYWALKER x DETOUR**

- » výborně utvářené vemeno
- » dobré upnutí, struky od sebe
- » vysoká produkce T+B
- » vysoký NM\$ i DWP\$

BOMAZ FASTBALL

BLUMENFELD SKYWALKER 6341

BOMAZ SKYWALKER

BLUMENFELD DETOUR 5524



Produkce		PH 08/2024 USA			TPI		
Stád	9	lbs	%	2958			
Dcer	58	Mléko	+1219	+0.21	NM\$		
		Tuk	+104	+0.09	1039		
R %	82 %	Bílkovina	+62				
PTAT 0.84	Vemeno 1.23	Konč. 0.04	Porody 1.3	SCS 2.76			
Exteriér		Stád: 0	Dcer: 0	R %: 81			
Znak		3	2	1	1	2	3
Rámec	-0.27 malý						velký
Konstituce	-0.50 slabá						silný
Hloubka těla	-0.73 mělká						hluboká
Mléčný typ	0.23 slabý						výrazný
Sklon zádě	-0.55 zdvižená						sražená
Šířka zádě	-0.72 úzká						široká
Z. konč. z boku	0.43 strmý						šavlovitý
Z. konč. ze zadu	-0.01 úzký						široký
Úhel paznehtu	-0.07 plochý						strmý
Skóre končetin	-0.01 nízké						vyšoké
Přední upnutí	1.51 slabé						výrazné
Zad. výška vem.	1.77 nízké						vyšoká
Zad. šířka vem.	0.75 úzká						široká
Závěsný vaz	-0.10 nezřetelný						výrazný
Hloubka vem.	1.38 hluboké						mělké
Rozm. struků	-0.45 daleko						u sebe
Rozm. z. struků	-0.71 daleko						u sebe
Délka struků	0.03 krátké						dlouhé
Produkční život	4.2	FMS	912				
DPR	-0.80	CM\$	1058				



# ALL.NURE GIOVANNI NBR-082

(Imax x Profit)  
PURSUIT x GUARANTEE x RUBICON



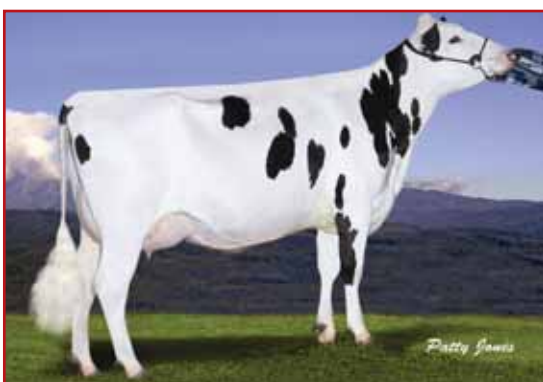
PINE-TREE-I PURSUIT

ALL.NURE GUARANTEE GUADALUPE

WESTCOAST GUARANTEE

ALL.NURE RUBICON BALOU LOU

- » výborné utváření exteriéru
- » ideální utváření vemene pro robotické dojení
- » dobrá produkce mléka při plusových složkách



Gillette Garrett Lookas



GENOMAX



A2A2



ROBOTREADY

Produkcce		PH 08/2024 USA		TPI
		lbs	%	
	Mléko	+1435		2963
	Tuk	+99	+0.16	NM\$
	Bílkovina	+57	+0.04	982
R %	82 %			
PTAT 1.23	Vemeno 0.8	Konč. 1.02	Porody 2.3	SCS 2.83
Exteriér		Stád: 0	Dcer: 0	R %: 81
Znak		3   2   1   1   2   3		
Rámec	1.29 malý			velký
Konstituce	0.56 slabá			silný
Hloubka těla	0.41 mělká			hluboká
Mléčný typ	1.41 slabý			výrazný
Sklon zádě	-0.30 zdvižená			sražená
Šířka zádě	1.55 úzká			široká
Z. konč. z boku	1.01 strmý			šavlovitý
Z. konč. ze zadu	1.36 úzký			široký
Úhel paznehtu	0.73 plochý			strmý
Skóre končetin	1.24 nízké			vyšoké
Přední upnutí	0.89 slabé			výrazné
Zad. výška vem.	1.30 nízké			vyšoká
Zad. šířka vem.	1.79 úzká			široká
Závěsný vaz	0.46 nezfetelný			výrazný
Hloubka vem.	0.91 hluboké			mělké
Rozm. struků	-0.11 daleko			u sebe
Rozm. z. struků	0.00 daleko			u sebe
Délka struků	0.87 krátké			dlouhé
Produkční život	5.4	FMS	911	
DPR	-0.90	CM\$	993	

# BOLDI V GYMNAST NXB-398

(Doorman x Dorcy)  
DOORSOPEN x JABIR x EPIC



LADYS-MANOR DOORSOPEN

BOLDI JABIR ASTRAY

- » velmi dobré utváření exteriéru
- » delší struky
- » kasein A2A2
- » velmi pěkné dcery v ČR i Kanadě

02-06 281 12 001 3.9% 473 3.4% 407 kg

Celoživotně: 12 001 3.9% 473 3.4% 407 kg

COYNE-FARMS JABIR

BOLDI V S G EPIC ASTER

02-02 305 11 114 3.6% 400 3.2% 361 kg

Celoživotně: 18 992 3.6% 689 3.2% 617 kg



Boldi V S G Epic Aste



A2A2

Produkcce		PH 08/2024 USA		TPI
		lbs	%	
Stád	3748			2688
Dcer	13559	Mléko	+1383	NM\$
		Tuk	+60	+0.03
		Bílkovina	+50	+0.02
R %	97 %			559
PTAT 1.19	Vemeno 1.27	Konč. 0.41	Porody 2.4	SCS 2.73
Exteriér		Stád: 2062	Dcer: 6309	R %: 96
Znak		3   2   1   1   2   3		
Rámec	2.25 malý			velký
Konstituce	1.50 slabá			silný
Hloubka těla	1.11 mělká			hluboká
Mléčný typ	0.51 slabý			výrazný
Sklon zádě	-0.09 zdvižená			sražená
Šířka zádě	2.17 úzká			široká
Z. konč. z boku	-0.41 strmý			šavlovitý
Z. konč. ze zadu	1.36 úzký			široký
Úhel paznehtu	0.45 plochý			strmý
Skóre končetin	0.75 nízké			vyšoké
Přední upnutí	1.00 slabé			výrazné
Zad. výška vem.	2.72 nízké			vyšoká
Zad. šířka vem.	2.52 úzká			široká
Závěsný vaz	0.92 nezfetelný			výrazný
Hloubka vem.	1.55 hluboké			mělké
Rozm. struků	-0.56 daleko			u sebe
Rozm. z. struků	-0.31 daleko			u sebe
Délka struků	1.22 krátké			dlouhé
Produkční život	1.9	FMS	511	
DPR	-0.40	CM\$	569	

## AOT HICCUP-RED

## RED-849

(Rubels-RED x Salvatore)

RANGER-RED x MARK \*RC x SALVATORE RC

3STAR OH RANGER RED  
AOT MARK HUCKLEBERRY-REDWILDER MARK  
AOT SALVATORE HICCUP

- » RED býk bez kompromisů
- » využíván v B&W populaci
- » ideální utváření exteriéru
- » kappa kasein BB
- » v nabídce i sexované dávky



MM: AOTSalvatoreHiccup



IMMUNITY+



GENOMAX



RED &amp; WHITE

Produkce		PH 08/2024 USA		TPI
		lbs	%	
	Mléko	+1236		<b>2886</b>
	Tuk	+65	+0.07	<b>NM\$</b>
	Bílkovina	+40	+0.00	<b>827</b>
R %	81 %			
PTAT 2.19	Vemeno 2.11	Konč. 0.9	Porody 2.5	SCS 2.68
Exteriér		Stád: 0	Dcer: 0	R %: 79
Znak		3   2   1   1   2   3		
Rámec	1.30 malý			velký
Konstituce	0.28 slabá			silný
Hloubka těla	0.30 mělká			hluboká
Mléčný typ	1.40 slabý			výrazný
Sklon zádě	0.25 zdvižená			sražená
Šířka zádě	1.03 úzká			široká
Z. konč. z boku	1.21 strmý			šavlovitý
Z. konč. ze zadu	0.97 úzký			široký
Úhel paznehtu	1.07 plochý			strmý
Skóre končetin	1.19 nízké			vyšoké
Přední upnutí	2.06 slabé			výrazné
Zad. výška vem.	3.23 nízké			vysoká
Zad. šířka vem.	2.77 úzká			široká
Závěsný vaz	0.86 nezfetelný			výrazný
Hloubka vem.	1.66 hluboké			mělké
Rozm. struků	1.22 daleko			u sebe
Rozm. z. struků	0.98 daleko			u sebe
Délka struků	0.41 krátké			dlouhé
Produkční život	6.0	FMS	803	
DPR	0.60	CM\$	835	

## COOKIECUTTER HOLYSMOKES NBR-199

(Positive x Habitan)

HIGHJUMP x RENEGADE x SLAMDUNK

AOT HIGHJUMP  
COOKIECUTTER HOLLYNS-S-1 PR RENEGADE  
COOKIECUTTER SLM HOPLITE

- » vynikající utváření exteriéru
- » vysoká produkce T +B
- » vysoký NM\$ a DWP\$



MMMM: Cookiecutter MOM Halo



GENOMAX

Produkce		PH 08/2024 USA		TPI
		lbs	%	
Stád	10			<b>3064</b>
Dcer	26	Mléko	+1571	<b>NM\$</b>
		Tuk	+99	+0.14
		Bílkovina	+71	+0.08
R %	88 %			<b>969</b>
PTAT 1.93	Vemeno 2.21	Konč. 0.85	Porody 2.4	SCS 2.7
Exteriér		Stád: 0	Dcer: 0	R %: 80
Znak		3   2   1   1   2   3		
Rámec	1.35 malý			velký
Konstituce	0.56 slabá			silný
Hloubka těla	0.71 mělká			hluboká
Mléčný typ	1.85 slabý			výrazný
Sklon zádě	0.93 zdvižená			sražená
Šířka zádě	0.55 úzká			široká
Z. konč. z boku	0.40 strmý			šavlovitý
Z. konč. ze zadu	0.86 úzký			široký
Úhel paznehtu	1.26 plochý			strmý
Skóre končetin	1.13 nízké			vyšoké
Přední upnutí	2.56 slabé			výrazné
Zad. výška vem.	3.11 nízké			vysoká
Zad. šířka vem.	3.04 úzká			široká
Závěsný vaz	0.83 nezfetelný			výrazný
Hloubka vem.	1.71 hluboké			mělké
Rozm. struků	0.59 daleko			u sebe
Rozm. z. struků	0.85 daleko			u sebe
Délka struků	0.05 krátké			dlouhé
Produkční život	4.1	FMS	848	
DPR	-1.10	CM\$	989	



# PEAK **HOMEGROWN** NBR-261

(Plinko x Marius)  
**KEVLOW x BIG AL x REASON**



- » vysoká produkce T+B
- » vysoký NMS i DWPS
- » lehké porody
- » vybalancovaný exeriér

PEAK ALTAKEVLOW

COOKIECUTTER A HOMILY

02-11 220 7 571 5.3% 404 4.0% 303 kg

Celoživotně: 7 571 5.3% 404 4.0% 303 kg

A-S-CANNON FRZZLD BIG AL

COOKIECUTTER HOPELYNN



MM: Cookiecutter Hopelynn



IMMUNITY+



GENOMAX

Produkce		PH 08/2024 USA		TPI
		lbs	%	
	Mléko	+748		<b>3107</b>
	Tuk	+123	+0.36	<b>NMS</b>
	Bílkovina	+62	+0.15	<b>1163</b>
R %	80 %			
PTAT 0.73	Vemeno 1.01	Konč. -0.55	Porody 1.7	SCS 2.56

Exteriér		Stád: 0	Dcer: 0	R %: 79
Znak		3   2   1   1   2   3		
Rámec	0.44 malý			velký
Konstituce	-0.30 slabá			silný
Hloubka těla	-0.40 mělká			hluboká
Mléčný typ	0.27 slabý			výrazný
Sklon zádě	0.14 zdvižená			sražená
Šířka zádě	0.03 úzká			široká
Z. konč. z boku	-0.32 strmý			šavlovitý
Z. konč. ze zadu	-1.05 úzký			široký
Úhel paznehtu	-0.02 plochý			strmý
Skóre končetin	-0.25 nízké			vysoké
Přední upnutí	1.84 slabé			výrazné
Zad. výška vem.	1.06 nízké			vysoká
Zad. šířka vem.	0.81 úzká			široká
Závěsný vaz	-0.32 nezřetelný			výrazný
Hloubka vem.	1.57 hluboké			mělké
Rozm. struků	0.25 daleko			u sebe
Rozm. z. struků	-0.38 daleko			u sebe
Délka struků	0.19 krátké			dlouhé

Produkční život	6.1	FM\$	964
DPR	-0.30	CM\$	1194

# WILDER **KODIAK** NXB-750

(Outlast x Delta)  
**SOUNDCLOUD x WINDMILL x PENLEY**



- » velmi dobrá produkce mléka při výrazně plusových složkách
- » vynikající utváření exteriéru do komerčních stád
- » vhodný do jalovic
- » nadprůměrná vlastní plodnost býka

WESTCOAST SOUNDCLOUD

WILDER KRONE

WESTCOAST WINDMILL

WILDER KAISER 108



MMM: Kanu



GENOMAX

Produkce		PH 08/2024 USA		TPI
		lbs	%	
Stád	35			<b>0</b>
Dcer	116	Mléko	+941	<b>NMS</b>
		Tuk	+66	<b>782</b>
		Bílkovina	+49	+0.07
R %	89 %			
PTAT 1.51	Vemeno 1.91	Konč. 0.48	Porody 0	SCS 2.55

Exteriér		Stád: 26	Dcer: 93	R %: 86
Znak		3   2   1   1   2   3		
Rámec	0.11 malý			velký
Konstituce	-0.60 slabá			silný
Hloubka těla	-0.19 mělká			hluboká
Mléčný typ	1.31 slabý			výrazný
Sklon zádě	-0.18 zdvižená			sražená
Šířka zádě	0.83 úzká			široká
Z. konč. z boku	2.32 strmý			šavlovitý
Z. konč. ze zadu	0.02 úzký			široký
Úhel paznehtu	-0.09 plochý			strmý
Skóre končetin	0.76 nízké			vysoké
Přední upnutí	1.56 slabé			výrazné
Zad. výška vem.	2.84 nízké			vysoká
Zad. šířka vem.	2.31 úzká			široká
Závěsný vaz	0.70 nezřetelný			výrazný
Hloubka vem.	1.24 hluboké			mělké
Rozm. struků	0.35 daleko			u sebe
Rozm. z. struků	0.62 daleko			u sebe
Délka struků	-0.47 krátké			dlouhé

Produkční život	3.9	FM\$	671
DPR	-1.00	CM\$	803

# PROGENESIS MALLARD NBR-307

(Highjump x Granite)

OVERDO x HELIX x SOHOT



LADYS-MANOR OVERDO

PROGENESIS HELIX MARIGOLD

AOT SILVER HELIX

PEAK SOHOT MAPLE

- » vysoká produkce mléka při výrazně plusových složkách
- » výborné utváření exteriéru
- » vysoký NM\$ i DWP\$

02-11 305 11 406 5.1% 585 3.9% 449 kg  
 Celoživotně: 21 724 5.3% 11 45 4.0% 865 kg



IMMUNITY+



GENOMAX

Produkce		PH 08/2024 USA		TPI				
		lbs	%					
	Mléko	+1113		<b>3102</b>				
	Tuk	+124	+0.31	<b>NM\$</b>				
	Bílkovina	+67	+0.12	<b>1058</b>				
R %	80 %							
PTAT 1.26	Vemeno 1.35	Konč. 0.42	Porody 1.9	SCS 2.88				
Exteriér		Stád: 0	Dcer: 0	R %: 78				
Znak		3	2	1	1	2	3	
Rámec	1.16 malý							velký
Konstituce	0.28 slabá							silný
Hloubka těla	0.40 mělká							hluboká
Mléčný typ	1.67 slabý							výrazný
Sklon zádě	0.03 zdvižená							sražená
Šířka zádě	0.83 úzká							široká
Z. konč. z boku	-0.31 strmý							šavlovitý
Z. konč. ze zadu	0.35 úzký							široký
Úhel paznehtu	1.10 plochý							strmý
Skóre končetin	0.69 nízké							vysoké
Přední upnutí	1.62 slabé							výrazné
Zad. výška vem.	1.31 nízké							vysoká
Zad. šířka vem.	2.05 úzká							široká
Závěsný vaz	1.52 nezřetelný							výrazný
Hloubka vem.	1.16 hluboké							mělké
Rozm. struků	1.53 daleko							u sebe
Rozm. z. struků	1.64 daleko							u sebe
Délka struků	-0.13 krátké							dlouhé
Produkční život	3.9	FMS	897					
DPR	0.60	CM\$	1079					

# LA-CA-DE-LE MARLEY NBR-311

(Zazzle x Positive)

MONTEVERDI X CONWAY X CRIMSON



PROGENESIS MONTEVERDI

LA-CA-DE-LE CW MONA 8772

SANDY-VALLEY R CONWAY

LA-CA-DE-LE CRIMSON MONA

- » vysoká produkce mléka při plusových složkách
- » velmi lehké porody
- » vysoký NM\$ i DWP\$
- » vemeno pro robotické dojení
- » velmi dobré utváření exteriéru

Produkce		PH 08/2024 USA		TPI				
		lbs	%					
	Mléko	+1420		<b>3151</b>				
	Tuk	+111	+0.21	<b>NM\$</b>				
	Bílkovina	+73	+0.10	<b>1080</b>				
R %	81 %							
PTAT 1.77	Vemeno 1.23	Konč. 0.88	Porody 1.6	SCS 2.81				
Exteriér		Stád: 0	Dcer: 0	R %: 80				
Znak		3	2	1	1	2	3	
Rámec	1.26 malý							velký
Konstituce	0.33 slabá							silný
Hloubka těla	0.27 mělká							hluboká
Mléčný typ	1.05 slabý							výrazný
Sklon zádě	2.59 zdvižená							sražená
Šířka zádě	0.70 úzká							široká
Z. konč. z boku	-0.49 strmý							šavlovitý
Z. konč. ze zadu	1.03 úzký							široký
Úhel paznehtu	1.17 plochý							strmý
Skóre končetin	1.10 nízké							vysoké
Přední upnutí	2.50 slabé							výrazné
Zad. výška vem.	1.51 nízké							vysoká
Zad. šířka vem.	1.50 úzká							široká
Závěsný vaz	-0.73 nezřetelný							výrazný
Hloubka vem.	1.91 hluboké							mělké
Rozm. struků	0.18 daleko							u sebe
Rozm. z. struků	-0.44 daleko							u sebe
Délka struků	-0.59 krátké							dlouhé
Produkční život	4.9	FMS	931					
DPR	-0.10	CM\$	1100					



M: La-Ca-De-Le CW Mona



A2A2



ROBOTREADY

# 3STAR OH MEGARUN NBR-248

(Rubels RED x Salvatore)

## RANGER-RED x RIVETING x SUPERHERO



3STAR OH RANGER RED

TIRSVAD K&amp;L RIVETING MAGNOLIA

S-S-1 BG FRZZLD RIVETING

MISS MAGIC

- » skvělý syn svého otce
- » vysoký NM\$ i DWP\$

Produkcce		PH 08/2024 USA		TPI
		lbs	%	<b>2878</b>
	Mléko	+1300		
	Tuk	+60	+0.04	<b>NM\$</b>
	Bílkovina	+52	+0.04	<b>914</b>
R %	80 %			
PTAT 1.42	Vemeno 1.62	Konč. 0.44	Porody 2.2	SCS 2.72
Exteriér		Stád: 0	Dcer: 0	R %: 79
Znak		3   2   1   1   2   3		
Rámec	0.44 malý			velký
Konstituce	-0.17 slabá			silný
Hloubka těla	-0.15 mělká			hluboká
Mléčný typ	1.20 slabý			výrazný
Sklon zádě	0.89 zdvižená			sražená
Šířka zádě	1.03 úzká			široká
Z. konč. z boku	1.54 strmý			šavlovitý
Z. konč. ze zadu	0.56 úzký			široký
Úhel paznehtu	-0.03 plochý			strmý
Skóre končetin	0.58 nízké			vysoké
Přední upnutí	1.63 slabé			výrazné
Zad. výška vem.	2.43 nízké			vysoká
Zad. šířka vem.	2.21 úzká			široká
Závěsný vaz	0.27 nezřetelný			výrazný
Hloubka vem.	0.99 hluboké			mělké
Rozm. struků	0.74 daleko			u sebe
Rozm. z. struků	0.40 daleko			u sebe
Délka struků	-0.45 krátké			dlouhé
Produkční život	5.8	<b>FM\$</b>	<b>844</b>	
DPR	0.70	<b>CM\$</b>	<b>927</b>	



MM: Miss Magic



IMMUNITY+



GENOMAX



RED &amp; WHITE

# PROGENESIS MENDELIAN

(Highjump x Renegade)

## HOLYSMOKES x ZAZZLE x ROBERT

16.6.2022



COOKIECUTTER HOLYSMOKES

PROGENESIS ZAZZLE MEGA HIT

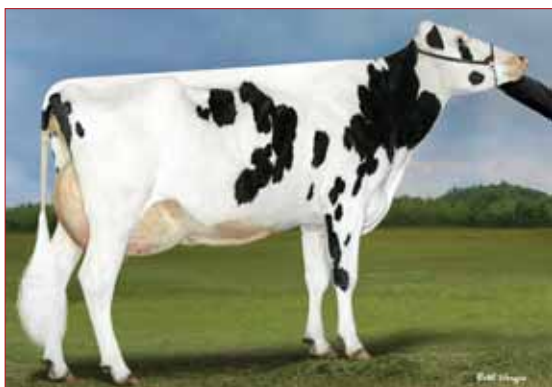
- » vynikající býk do komerčních stád
- » vysoká produkce kg T+B
- » vynikající NM\$ a DWP\$
- » A2A2 a BB kasein

PEAK ALTAZAZZLE

PROGENESIS ROBERT MILO

02-04	100	3 507	5%	174	3.7%	130 kg
Celoživotně:		3 507	5%	174	3.7%	130 kg
02-08	305	9 373	439	4.7	355	3.8 kg
Celoživotně:		12 896	586	4.5	484	3.8 kg

Produkcce		PH 08/2024 USA		TPI
		lbs	%	<b>3115</b>
	Mléko	+1126		
	Tuk	+100	+0.21	<b>NM\$</b>
	Bílkovina	+68	+0.12	<b>1051</b>
R %	80 %			
PTAT 1.17	Vemeno 2.05	Konč. 0.33	Porody 2.1	SCS 2.51
Exteriér		Stád: 0	Dcer: 0	R %: 78
Znak		3   2   1   1   2   3		
Rámec	1.22 malý			velký
Konstituce	0.18 slabá			silný
Hloubka těla	-0.08 mělká			hluboká
Mléčný typ	0.88 slabý			výrazný
Sklon zádě	0.43 zdvižená			sražená
Šířka zádě	0.39 úzká			široká
Z. konč. z boku	-0.47 strmý			šavlovitý
Z. konč. ze zadu	0.38 úzký			široký
Úhel paznehtu	1.26 plochý			strmý
Skóre končetin	0.58 nízké			vysoké
Přední upnutí	2.70 slabé			výrazné
Zad. výška vem.	2.88 nízké			vysoká
Zad. šířka vem.	2.36 úzká			široká
Závěsný vaz	0.17 nezřetelný			výrazný
Hloubka vem.	2.30 hluboké			mělké
Rozm. struků	0.53 daleko			u sebe
Rozm. z. struků	0.36 daleko			u sebe
Délka struků	-0.76 krátké			dlouhé
Produkční život	5.6	<b>FM\$</b>	<b>875</b>	
DPR	-0.20	<b>CM\$</b>	<b>1080</b>	



MMM: Progenesis Duke Melee



IMMUNITY+



GENOMAX



A2A2



# TIRSVAD K&L MINGUS NBR-041

(Imax x Profit) PURSUIT x SUPERHERO x SILVER



PINE-TREE-I PURSUIT  
MISS MAGIC

ENDCO SUPERHERO  
PEN-COL SILVER MISSY

- » velmi dobrá produkce mléka při výrazně plusových složkách
- » vynikající utváření exteriéru do komerčních stád
- » Beta kasein A2A2



M: Miss Magic



Produkce		PH 08/2024 USA		TPI
		lbs	%	
Mléko		+1030		<b>2930</b>
Tuk		+91	+0.19	<b>NM\$</b>
Bílkovina		+57	+0.09	<b>947</b>
R %	81 %			
PTAT	1.17	Vemeno 0.85	Konč. 1.1	Porody 2.3
				SCS 2.89
Exteriér		Stád: 0	Dcer: 0	R %: 84
Znak		3	2	1
Rámec	1.20 malý			velký
Konstituce	0.29 slabá			silný
Hloubka těla	0.29 mělká			hluboká
Mléčný typ	1.49 slabý			výrazný
Sklon zádě	0.33 zdvižená			sražená
Šířka zádě	1.13 úzká			široká
Z. konč. z boku	0.39 strmý			šavlovitý
Z. konč. ze zadu	1.27 úzký			široký
Úhel paznehtu	0.51 plochý			strmý
Skóre končetin	1.33 nízké			vysoké
Přední upnutí	0.81 slabé			výrazné
Zad. výška vem.	1.52 nízké			vysoká
Zad. šířka vem.	1.95 úzká			široká
Závěsný vaz	0.42 nezřetelný			výrazný
Hloubka vem.	0.53 hluboké			mělké
Rozm. struků	0.06 daleko			u sebe
Rozm. z. struků	0.23 daleko			u sebe
Délka struků	0.55 krátké			dlouhé
Produkční život	4.4	FMS	822	
DPR	0.20	CM\$	964	

# DANHOF-HH MIXON NXC-010

(Eldorado x Milktime) MAHOMES X LIONEL X PROPHECY

DN: 12.9.2022



PROGENESIS MAHOMES  
PINE-TREE 7831 LION 598

MR T-SPRUCE FRAZZ LIONEL  
PINE-TREE 5976 PROP 7831

- » vysoká produkce mléka při plusových složkách
- » dobré utváření exteriéru



M: Pine-Tree 7831 Lion 598



Produkce		PH 08/2024 USA		TPI
		lbs	%	
Mléko		+1857		<b>3013</b>
Tuk		+97	+0.09	<b>NM\$</b>
Bílkovina		+70	+0.04	<b>1002</b>
R %	81 %			
PTAT	1.51	Vemeno 2.31	Konč. -0.13	Porody 2
				SCS 2.86
Exteriér		Stád: 0	Dcer: 0	R %: 79
Znak		3	2	1
Rámec	0.71 malý			velký
Konstituce	0.10 slabá			silný
Hloubka těla	0.09 mělká			hluboká
Mléčný typ	1.17 slabý			výrazný
Sklon zádě	-1.04 zdvižená			sražená
Šířka zádě	1.62 úzká			široká
Z. konč. z boku	-0.15 strmý			šavlovitý
Z. konč. ze zadu	-0.24 úzký			široký
Úhel paznehtu	0.13 plochý			strmý
Skóre končetin	0.10 nízké			vysoké
Přední upnutí	2.16 slabé			výrazné
Zad. výška vem.	3.18 nízké			vysoká
Zad. šířka vem.	3.21 úzká			široká
Závěsný vaz	1.13 nezřetelný			výrazný
Hloubka vem.	1.49 hluboké			mělké
Rozm. struků	0.73 daleko			u sebe
Rozm. z. struků	1.01 daleko			u sebe
Délka struků	-0.30 krátké			dlouhé
Produkční život	4.2	FMS	930	
DPR	-2.30	CM\$	1012	

# PROGENESIS MONTEVERDI NBR-118

(Marius x Topshot)

ZAZZLE x POSITIVE x MAGNUS



PEAK ALTAZAZZLE

PROGENESIS POSITIV MILESTONE

PROGENESIS POSITIVE

PROGENESIS MAGNUS MIDLAND

- » výborné utváření exteriéru
- » malý rámec
- » vysoký DWPŠ i NMŠ



MMM: Peak Bombero Maxima



Produkce		PH 08/2024 USA		TPI				
Stád	32	lbs	%	3102				
Dcer	203	Mléko	+1632	NMŠ				
		Tuk	+112	+0.18				
		Bílkovina	+70	+0.07				
R %	96 %			1037				
PTAT 1.49	Vemeno 1.64	Konč. 0.37	Porody 1.5	SCS 2.76				
Exteriér		Stád: 16	Dcer: 46	R %: 90				
Znak		3	2	1	1	2	3	
Rámec	1.40 malý							velký
Konstituce	-0.13 slabá							silný
Hloubka těla	-0.06 mělká							hluboká
Mléčný typ	1.43 slabý							výrazný
Sklon zádě	3.79 zdvižená							sražená
Šířka zádě	0.92 úzká							široká
Z. konč. z boku	-1.99 strmý							šavlovitý
Z. konč. ze zadu	0.30 úzký							široký
Úhel paznehtu	1.30 plochý							strmý
Skóre končetin	0.78 nízké							vyšoké
Přední upnutí	2.54 slabé							výrazné
Zad. výška vem.	2.08 nízké							vyšoká
Zad. šířka vem.	2.04 úzká							široká
Závěsný vaz	0.19 nezřetelný							výrazný
Hloubka vem.	1.99 hluboké							mělké
Rozm. struků	1.18 daleko							u sebe
Rozm. z. struků	0.74 daleko							u sebe
Délka struků	-1.28 krátké							dlouhé
Produkční život	4.1	FMS	931					
DPR	-0.50	CMŠ	1053					

# SIEMERS PAYPAL

# NXB-899

(Superhero x Silver)

CHALLENGER x GRANITE x DENVER



SANDY-VALLEY CHALLENGER

SIEMERS GRT PARINI 28262

PROGENESIS GRANITE

SIEMERS DENVER PARINI

- » vynikající utváření vemene
- » býk do robotických stájí
- » vhodný na jalovice
- » krávy středního rámce



MMM: Ransom-Rail Facevk Paris



Produkce		PH 08/2024 USA		TPI				
Stád	70	lbs	%	2895				
Dcer	579	Mléko	+855	NMŠ				
		Tuk	+85	+0.20				
		Bílkovina	+46	+0.07				
R %	96 %			709				
PTAT 1.36	Vemeno 2.31	Konč. 0.34	Porody 2.1	SCS 2.77				
Exteriér		Stád: 25	Dcer: 75	R %: 91				
Znak		3	2	1	1	2	3	
Rámec	0.90 malý							velký
Konstituce	0.91 slabá							silný
Hloubka těla	-0.24 mělká							hluboká
Mléčný typ	-1.90 slabý							výrazný
Sklon zádě	-0.28 zdvižená							sražená
Šířka zádě	1.16 úzká							široká
Z. konč. z boku	-0.21 strmý							šavlovitý
Z. konč. ze zadu	0.44 úzký							široký
Úhel paznehtu	0.93 plochý							strmý
Skóre končetin	0.50 nízké							vyšoké
Přední upnutí	3.83 slabé							výrazné
Zad. výška vem.	2.80 nízké							vyšoká
Zad. šířka vem.	1.56 úzká							široká
Závěsný vaz	-0.16 nezřetelný							výrazný
Hloubka vem.	3.17 hluboké							mělké
Rozm. struků	0.24 daleko							u sebe
Rozm. z. struků	0.10 daleko							u sebe
Délka struků	-0.37 krátké							dlouhé
Produkční život	4.1	FMS	606					
DPR	1.30	CMŠ	725					

# PINE-TREE-I PURSUIT NBR-117

(Spring x Mogul)

IMAX x PROFIT x SUPERSIRE



SILVERRIDGE V IMAX  
PINE-TREE 9882 PROF 7019

S-S-I PARTYROCK PROFIT  
OCD SUPERSIRE 9882

- » ideální utváření exteriéru do produkčních stájí
- » výborná produkce mléka při plusových složkách
- » výborné mimoprodukční znaky



MM: OCD Supersire 9882



Produkce		PH 08/2024 USA		TPI				
Stád	1412	lbs	%	3001				
Dcer	9911	Mléko +1669		NM\$ 1045				
		Tuk +81	+0.06					
R %	99 %	Bílkovina +65	+0.05					
PTAT 1.48	Vemeno 1.24	Konč. 1.23	Porody 2.1	SCS 2.84				
Exteriér		Stád: 788	Dcer: 3325	R %: 99				
Znak		3	2	1	1	2	3	
Rámec	1.04 malý							velký
Konstituce	0.75 slabá							silný
Hloubka těla	0.50 mělká							hluboká
Mléčný typ	1.37 slabý							výrazný
Sklon zádě	1.05 zdvižená							sražená
Šířka zádě	1.40 úzká							široká
Z. konč. z boku	0.54 strmý							šavlovitý
Z. konč. ze zadu	1.67 úzký							široký
Úhel paznehtu	0.69 plochý							strmý
Skóre končetin	1.33 nízké							vysoké
Přední upnutí	1.00 slabé							výrazné
Zad. výška vem.	1.58 nízké							vysoká
Zad. šířka vem.	2.63 úzká							široká
Závěsný vaz	0.62 nezřetelný							výrazný
Hloubka vem.	0.76 hluboké							mělké
Rozm. struků	0.74 daleko							u sebe
Rozm. z. struků	0.77 daleko							u sebe
Délka struků	0.30 krátké							dlouhé
Produkční život	6.6	FM\$	970					
DPR	-1.00	CM\$	1056					

# PROGENESIS RIVERDANCE NBR-294

(Rubels Red x Salvatore)

RANGER-RED X FORTNITE X FABULOUS



3STAR OH RANGER RED

PROGENESIS FORTNITE REDEEM 02-04 294 9 105 4.8% 441 3.7% 340 kg  
Celoživotně: 9 105 4.8% 441 3.7% 340 kg

PEAK FORTNITE

PROGENESIS FABULOUS RITA 03-08 286 11 359 3.9% 444 3.6% 415 kg  
Celoživotně: 15 791 4.0% 629 3.7% 578 kg

- » ideální utváření exteriéru
- » A2A2 a BB kasein
- » lehké porody
- » zajímavý původ



M: Progenesis Fortnite Redeem



Produkce		PH 08/2024 USA		TPI				
Stád	1412	lbs	%	2787				
Dcer	9911	Mléko +699		NM\$ 715				
		Tuk +53	+0.10					
R %	81 %	Bílkovina +35	+0.05					
PTAT 1.98	Vemeno 2.34	Konč. 0.74	Porody 1.8	SCS 2.58				
Exteriér		Stád: 0	Dcer: 0	R %: 79				
Znak		3	2	1	1	2	3	
Rámec	1.15 malý							velký
Konstituce	0.39 slabá							silný
Hloubka těla	0.28 mělká							hluboká
Mléčný typ	1.13 slabý							výrazný
Sklon zádě	1.08 zdvižená							sražená
Šířka zádě	1.61 úzká							široká
Z. konč. z boku	0.65 strmý							šavlovitý
Z. konč. ze zadu	0.70 úzký							široký
Úhel paznehtu	0.99 plochý							strmý
Skóre končetin	1.00 nízké							vysoké
Přední upnutí	2.74 slabé							výrazné
Zad. výška vem.	2.77 nízké							vysoká
Zad. šířka vem.	2.63 úzká							široká
Závěsný vaz	1.34 nezřetelný							výrazný
Hloubka vem.	2.44 hluboké							mělké
Rozm. struků	1.82 daleko							u sebe
Rozm. z. struků	1.39 daleko							u sebe
Délka struků	-0.76 krátké							dlouhé
Produkční život	5.6	FM\$	636					
DPR	-0.10	CM\$	732					



**POLLED SONNY-P-RED RED-850**

(Rubels Red x Salvatore)

**RANGER-RED x YODA-P \*RC x POWERBALL-P**

- » slušná produkce mléka při plusových složkách
- » velmi solidní exteriér
- » geneticky bezrohý

3STAR OH RANGER RED

VOGUE YODA SALLY-PP	02-00	305	11 341	4.3%	489	3.5%	392 kg
Celoživotně:			30 476	4.4%	1 329	3.6%	1 085 kg

SWISSBEC YODA

PARKHURST POWERBALL SALINA P	05-00	305	14 965	4.8%	722	3.6%	542 kg
Celoživotně:			58 137	4.7%	2 729	3.8%	2 229 kg



M: Vogue Yoda Sally



IMMUNITY+



GENOMAX



RED &amp; WHITE



A2A2



POLLED

Produkce		PH 08/2024 USA		TPI				
		lbs	%	<b>2663</b>				
Mléko		+1036						
Tuk		+34	-0.02	<b>NM\$</b>				
Bílkovina		+37	+0.02	<b>638</b>				
R %	81 %							
PTAT 1.22	Vemeno 1.86	Konč. 0.8	Porody 2.7	SCS 2.74				
Exteriér		Stád: 0	Dcer: 0	R %: 79				
Znak		3	2	1	1	2	3	
Rámec	0.12	malý						velký
Konstituce	-0.30	slabá						silný
Hloubka těla	-0.68	mělká						hluboká
Mléčný typ	0.11	slabý						výrazný
Sklon zadě	0.49	zdvížená						sražená
Šířka zadě	0.54	úzká						široká
Z. konč. z boku	-0.02	strmý						šavlovitý
Z. konč. ze zadu	0.83	úzký						široký
Úhel paznehtu	1.02	plochý						strmý
Skóre končetin	0.73	nízké						vysoké
Přední upnutí	2.06	slabé						výrazné
Zad. výška vem.	2.01	nízké						vysoká
Zad. šířka vem.	1.79	úzká						široká
Závěsný vaz	0.24	nezřetelný						výrazný
Hloubka vem.	2.04	hluboké						mělké
Rozm. struků	1.08	daleko						u sebe
Rozm. z. struků	0.59	daleko						u sebe
Délka struků	0.07	krátké						dlouhé
Produkční život	5.8	FM\$	602					
DPR	0.60	CM\$	646					

**PROGENESIS VAULTER NBR-262**

(Maestro x Positive)

**MAGNIFIQUE x PLINKO x CRIMSON**

- » vysoká produkce T+B
- » velmi dobrý exteriér
- » lehké porody

PEAK ALTAMAGNIFIQUE

PEAK PLINKO VANESSA

PEAK ALTAPLINKO

T-SPRUCE VICTORIA



GENOMAX

Produkce		PH 08/2024 USA		TPI				
		lbs	%	<b>3046</b>				
Mléko		+1265						
Tuk		+123	+0.28	<b>NM\$</b>				
Bílkovina		+77	+0.14	<b>1064</b>				
R %	81 %							
PTAT 0.25	Vemeno 0.09	Konč. -0.35	Porody 1.9	SCS 2.6				
Exteriér		Stád: 0	Dcer: 0	R %: 80				
Znak		3	2	1	1	2	3	
Rámec	0.80	malý						velký
Konstituce	0.50	slabá						silný
Hloubka těla	0.20	mělká						hluboká
Mléčný typ	0.38	slabý						výrazný
Sklon zadě	1.75	zdvížená						sražená
Šířka zadě	0.52	úzká						široká
Z. konč. z boku	-0.82	strmý						šavlovitý
Z. konč. ze zadu	-0.15	úzký						široký
Úhel paznehtu	0.49	plochý						strmý
Skóre končetin	-0.18	nízké						vysoké
Přední upnutí	0.27	slabé						výrazné
Zad. výška vem.	0.13	nízké						vysoká
Zad. šířka vem.	0.72	úzká						široká
Závěsný vaz	-0.12	nezřetelný						výrazný
Hloubka vem.	0.07	hluboké						mělké
Rozm. struků	0.36	daleko						u sebe
Rozm. z. struků	0.51	daleko						u sebe
Délka struků	0.39	krátké						dlouhé
Produkční život	4.8	FM\$	869					
DPR	-1.10	CM\$	1094					

PROGENESIS **VIBES****NBR-308**(Highjump x Renegade)  
**HOLYSMOKES x PLINKO x CRIMSON**

- » vysoká produkce mléka při plusových složkách
- » vynikající NM\$ a DWP\$
- » ideální utváření exteriéru

COOKIECUTTER HOLYSMOKES

PEAK PLINKO VIXEY

02-03 305 11 173 5.5% 620 3.5% 395 kg

Celoživotně: 11 173 5.5% 620 3.5% 395 kg

ABS CRIMSON

T-SPRUCE FRAZZLED 11048



GENOMAX



ROBOTREADY

Produkce		PH 08/2024 USA		TPI
		lbs	%	
Mléko		+1478		<b>3106</b>
Tuk		+97	+0.15	<b>NM\$</b>
Bílkovina		+68	+0.08	<b>1111</b>
R %	80 %			
PTAT 0.89	Vemeno 1.65	Konč. 0.03	Porody 2.1	SCS 2.78
Exteriér		Stád: 0	Dcer: 0	R %: 78
Znak		3 2 1 1 2 3		
Rámec	0.20 malý			velký
Konstituce	-0.70 slabá			silný
Hloubka těla	-0.80 mělká			hluboká
Mléčný typ	0.81 slabý			výrazný
Sklon zádě	0.78 zdvižená			sražená
Šířka zádě	-0.23 úzká			široká
Z. konč. z boku	-0.34 strmý			šavlovitý
Z. konč. ze zadu	-0.12 úzký			široký
Úhel paznehtu	0.49 plochý			strmý
Skóre končetin	0.10 nízké			vysoké
Přední upnutí	1.61 slabé			výrazné
Zad. výška vem.	2.41 nízké			vysoká
Zad. šířka vem.	2.02 úzká			široká
Závěsný vaz	0.24 nezřetelný			výrazný
Hloubka vem.	1.36 hluboké			mělké
Rozm. struků	-0.19 daleko			u sebe
Rozm. z. struků	0.09 daleko			u sebe
Délka struků	-0.42 krátké			dlouhé
Produkční život	6.0	FMS	993	
DPR	1.10	CM\$	1128	

**PRO ZDRAVÉ STÁDO**

- MĚNĚ MASTITÍD
- MĚNĚ LAMINITÍD
- NIŽŠÍ ÚMRTNOST

**Immunity+**™

# DRŤTE NEMOCI



**Immunity+**<sup>®</sup>



**AHLEM CARNIVAL****JNP-001****TENPENNY x JX KIAWA-P x LEMONHEAD**

» výborné utváření vemene

VIERRA TENPENNY

PRIMUS KIAWA 873 CARNIVAL

JX AHLEM BALTAZAR KIAWA (6)-P

JRIVER VALLEY LEMONHEAD CARNIVAL



M: Primus Kiawa8 73 Carnival



GENOMAX



A2A2

Produkce		PH 8/2024 USA		PTI
Stád	0	lbs	%	93
Dcer	0	Mléko	1178	NM\$ 452
		Tuk	+32 -0.13	
R %	79 %	Bílkovina	+35 -0.04	SCS 3.04
PTAT 1.7				

Exteriér		Stád:	Dcer:	R%: 81%			
Znak		3	2	1	1	2	3
Rámec	0.60 malý						velký
Konstituce	0.20 slabá						silný
Mléčný typ	1.90 slabý						výrazný
Sklon zádě	0.60 zdvižená						sražená
Šířka zádě	0.10 úzká						široká
Z. konč. z boku	0.10 strmý						šavlovitý
Úhel paznehtu	0.00 plochý						strmý
Přední upnutí	2.00 slabé						výrazné
Zad. výška vem.	2.40 nízké						vysoká
Zad. šířka vem.	1.10 úzká						široká
Závěsný vaz	0.90 nezřetelný						výrazný
Hloubka vem.	1.50 hluboké						mělké
Rozm. struků	1.00 daleko						u sebe
Délka struků	0.10 krátké						dlouhé

Produkční život	3.7	FM\$	455
DPR	-1.8	CM\$	450

# PRO ZDRAVÉ STÁDO

- MĚNĚ MASTITÍD
- MĚNĚ LAMINITÍD
- NIŽŠÍ ÚMRTNOST



# Immunity+<sup>TM</sup>

**JX VIERRA OZZY****JOZ-001****JX ELVIS x JX WHAMBAM x VANDRELL**

- » výborné utváření vemene
- » v nabídce i sexované ID

JX VIERRA ELVIS  
JX VIERRA WHAMBAM 30394

JX LUCKY HILL WHAMBAM  
JX SCHULTZ VANDRELL DEXXIE



M: JX Vierra Whambam 30394



Produkce		PH 8/2024 USA		PTI
Stád		lbs	%	
Dcer	0	Mléko	629	<b>105</b>
		Tuk	+64	0.17
R %	77 %	Bílkovina	+45	0.11
PTAT 1.2				SCS 3.02
				<b>NM\$ 627</b>

Exteriér		Stád:	Dcer:	R%: 80%			
Znak		3	2	1	1	2	3
Rámec	-0.80 malý						velký
Konstituce	-0.90 slabá						silný
Mléčný typ	1.80 slabý						výrazný
Sklon zádě	0.00 zdvižená						sražená
Šířka zádě	-1.00 úzká						široká
Z. konč. z boku	1.10 strmý						šavlovitý
Úhel paznehtu	-0.40 plochý						strmý
Přední upnutí	0.50 slabé						výrazné
Zad. výška vem.	1.90 nízké						vyšoká
Zad. šířka vem.	0.70 úzká						široká
Závěsný vaz	0.60 nezřetelný						výrazný
Hloubka vem.	0.50 hluboké						mělké
Rozm. struků	-0.80 daleko						u sebe
Délka struků	1.20 krátké						dlouhé

Produkční život		3.5	FM\$	506
DPR	-0.4		CM\$	641

**PINE-TREE JASPER-P TMB-100****JONMAR x KADE P x DRIVER**

- » velmi dobrá produkce mléka při vysokých % T i B

PORTMANN BS BAYS JONMAR  
TROUT RUN HILLTOP JAVA

DOUBLE W KADE P  
TROUT RUN DRIVER JAN P



MM: Trout Run Driver Jan



Produkce		PH 8/2024 USA		GPTI
Stád		lbs	%	
Dcer		Mléko	+772	<b>144</b>
		Tuk	+50	0.09
R %	66 %	Bílkovina	+40	0.07
PTAT 0.3				Porody 2.6
				SCS 2.97
				<b>NM\$ 444</b>

Exteriér		Stád:	Dcer:	R%: 69%			
Znak		3	2	1	1	2	3
Rámec	-1.00 malý						velký
Konstituce	0.60 slabá						silný
Mléčný typ	-0.60 slabý						výrazný
Sklon zádě	0.70 zdvižená						sražená
Šířka zádě	0.40 úzká						široká
Z. konč. z boku	-0.20 strmý						šavlovitý
Z. konč. ze zadu	0.00 úzký						široký
Úhel paznehtu	0.40 plochý						strmý
Přední upnutí	0.20 slabé						výrazné
Zad. výška vem.	0.00 nízké						vyšoká
Zad. šířka vem.	0.50 úzká						široká
Závěsný vaz	1.00 nezřetelný						výrazný
Hloubka vem.	-0.10 hluboké						mělké
Rozm. struků	0.90 daleko						u sebe
Délka struků	1.20 krátké						dlouhé

Produkční život		1.6	FM\$	364
PG Rate	0.1		CM\$	454

## TOP USA 8/2024 dle TPI (PH jsou uvedeny v lbs)

Poř.	Jméno	Číslo býka	Otec x Otec matky	Kg B	Kg T	Kg M	FE	% R	SCS	PL	FI	Typ	Vern.	Kon.	BCS	TPI
1	GENOSOURCE CAPTAIN	551HO04119	CHARL x SABRE	89	154	2462	427	99	2.97	5.6	0.8	0.98	1.57	0.00	-2.65	3331G
2	RMD-DOTTERER SSI GAMEDAY	7HO15167	BIG AL x BLOWTORCH	64	132	1359	334	99	2.59	5.7	0.0	1.93	2.38	0.11	-0.57	3221G
3	PLAIN-KN RENEGAD TROOPER	14HO15179	RENEGADE x LEGENDARY	75	121	1199	304	98	2.91	3.9	1.7	1.85	1.36	2.16	1.09	3201G
4	WESTCOAST LAMBEAU	200HO11862	PURSUIT x DOC	75	130	1655	326	98	2.95	4.1	0.4	2.15	1.67	0.66	1.16	3188G
5	S-S-I EISAKU PAYLOAD	7HO15348	EISAKU x MATTERS	84	114	2010	347	98	3.02	4.8	-0.2	1.75	1.64	0.96	-0.30	3163G
6	KINGS-RANSOM DUFFY	29HO19773	ACURA x RIO	73	110	1715	318	95	2.99	6.7	0.6	1.26	1.29	1.42	-0.77	3153G
7	MR T-SPRUCE FRAZZ LIONEL	7HO14454	FRAZZLED x MONTROSS	99	151	3315	426	99	2.84	2.4	-1.3	0.63	0.85	-0.86	-0.62	3141G
8	SIEMERS RENGD PERFECT	7HO15085	RENEGADE x LAMBDA	67	103	1360	253	99	2.88	4.2	0.7	2.40	2.21	2.27	1.53	3121G
9	SILVERRIDGE V EINSTEIN	200HO11586	TOPNOTCH x DUKE	69	115	1465	271	99	2.62	5.2	1.5	1.21	2.00	-0.54	1.06	3121G
10	DELICIOUS H-NOON TAMPA	551HO03797	HIGH NOON x JEDI	82	77	2532	293	99	2.91	6.0	3.8	0.68	1.17	0.90	-1.06	3110G
11	PINE-TREE LIONEL MILKY	7HO15233	LIONEL x ACHIEVER	82	132	1963	381	93	2.96	4.1	-0.6	0.54	1.21	0.01	-1.47	3110G
12	C-HAVEN POSITIVE DELUXE	551HO04641	POSITIVE x SLAMDUNK	73	152	2010	366	97	2.94	2.0	-1.8	1.88	1.23	0.35	0.39	3108G
13	PROGENESIS MONTEVERDI	777HO12123	ALTAZZAZLE x POSITIVE	70	112	1632	289	96	2.76	4.1	0.4	1.49	1.64	0.37	-0.29	3102G
14	PINE-TREE LIONEL COWEN	551HO04138	LIONEL x ACHIEVER	88	149	2242	394	90	3.08	1.7	-1.6	1.32	1.09	0.16	-0.61	3100G
15	PLAIN-KNOLL CRUSHER	7HO15465	CALVARY x LEGENDARY	66	142	816	350	98	2.78	4.9	0.0	0.81	0.40	-0.19	-0.31	3097G
16	S-S-I RENEGADE RUPERT	7HO14985	RENEGADE x MATTERS	82	119	2129	333	98	2.94	3.1	1.0	1.07	0.84	0.69	0.50	3093G
17	WINSTAR LIONEL PERPETUAL	7HO15245	LIONEL x MEDLEY	80	140	1966	354	93	2.59	3.9	-1.3	0.67	0.39	0.14	0.29	3083G
18	FARNEAR UPSIDE	551HO04034	CHARL x JEDI	80	112	2498	343	99	2.82	4.8	0.8	0.44	0.95	0.30	-1.69	3081G
19	LEANINGHOUSE TAOS	7HO15112	RENEGADE x JEDI	80	84	1871	236	99	2.78	4.4	2.1	1.62	1.26	1.40	1.97	3073G
20	DENOVO 16719 AUGUST	29HO19664	ACURA x YODA	64	106	1396	293	91	2.81	5.0	1.5	1.20	1.70	0.41	-0.19	3072G
21	DENOVO 16333 ENVY	29HO19510	ENTITY x ACHIEVER	77	140	1871	348	96	2.90	3.4	-1.8	1.08	0.70	1.04	0.30	3069G
22	PROGENESIS PINBALL	777HO11852	CHALLENGER x IMAX	48	95	1791	245	99	2.58	5.4	2.0	1.89	2.58	0.26	-0.04	3065G
23	STGEN DUBAI ON-DUTY	551HO04250	DUBAI x FABULOUS	54	76	746	229	96	2.81	5.1	3.7	2.01	2.78	-0.52	-0.27	3056G
24	ST GEN R-HAZE RAPID	551HO03591	RUBI-HAZE x RUBICON	75	99	2032	290	99	3.03	4.1	-0.2	2.28	1.90	0.92	0.84	3053G
25	DELICIOUS CHARL HOLDON	551HO03823	CHARL x DRACO	72	101	2090	326	99	2.59	5.7	1.5	0.49	0.95	-1.15	-1.46	3047G
26	PEAK ALTALUCHE	11HO15225	MARIUS x JEDI	102	94	3240	339	99	2.79	4.4	-0.9	0.67	0.51	0.13	-1.27	3047G
27	OCD BILLY SIMBA	14HO15460	BILLY x BRENNAN	61	137	1023	341	98	2.88	3.9	0.4	0.66	0.73	0.62	-0.75	3043G
28	FLY-HIGHER HUCK	7HO15396	LEGACY x YODA	68	100	1739	282	94	2.69	6.1	0.5	1.50	1.80	-0.57	-0.35	3041G
29	PEAK ALTAKEVLOW	11HO15655	ALTAPLINKO x MARIUS	76	144	1381	365	88	2.79	2.9	-1.1	0.50	0.76	-1.02	-1.06	3041G
30	PINE-TREE ENGINEER	97HO42425	PURSUIT x PROPHECY	59	104	1003	259	97	2.86	5.9	1.8	1.10	0.74	1.01	0.86	3038G
31	CLAYNOOK ZASBERILLA	777HO11668	CASPER x DUKE	86	122	1715	320	99	2.97	0.8	-2.3	2.37	2.56	-0.62	0.85	3036G
32	HEIDIFARM ALTAGIVEAWAY	11HO15432	GAMECHANGER x ROMERO	71	106	1574	322	96	2.64	3.5	-0.6	0.88	1.70	0.84	-1.74	3035G
33	STGEN TAMPA EPPY	551HO04221	TAMPA x ACHIEVER	74	105	2424	310	97	2.85	5.2	2.0	0.62	0.28	0.17	-0.14	3031G
34	PEAK ALTAOLAF	11HO15088	RESOLVE x DELCO	77	92	3028	298	99	2.78	7.4	2.7	-0.06	1.07	-1.99	-0.85	3028G
35	PINE-TREE ACURA	29HO18960	ACHIEVER x PROFIT	85	115	2369	351	99	3.12	4.7	-1.0	0.51	0.49	0.84	-0.45	3017G
36	FB 7683 BILLY ALONSO	29HO19448	BILLY x FRAZZLED	71	136	1550	353	98	2.99	4.7	-0.6	0.24	0.51	-0.44	-0.60	3013G
37	SYNERGY RENEGADE ZZ TOP	7HO15471	RENEGADE x ZIPIT-P	80	91	1938	285	97	2.97	3.3	1.0	1.39	1.40	1.27	0.10	3013G
38	BADGER S-S-I VICTORIO	7HO14868	SOPRANO x ROCKETFIRE	74	114	2062	326	99	2.82	3.5	-0.2	0.89	0.85	0.27	-1.36	3012G
39	MATCREST RIVETING GORDY	14HO15301	RIVETING x GRANITE	65	109	1697	315	99	2.77	5.6	0.5	0.43	1.11	-0.16	-1.19	3012G
40	S-S-I BG FESTIVS SERTOLI	14HO14629	FESTIVUS x RUBICON	61	94	1498	248	99	2.72	3.8	2.3	1.33	1.55	0.53	0.95	3011G
41	S-S-I PR RENEGADE	250HO14134	OAK x MILLINGTON	67	97	1276	251	99	2.91	2.5	1.1	1.88	1.63	2.04	1.20	3010G
42	COOKIECUTTER HILLTOP	200HO11689	CHALLENGER x JOSUPER	65	90	1948	261	97	2.65	4.4	0.2	1.68	2.44	0.12	-0.57	3009G
43	S-S-I WIMBLEDON AGASSI	7HO15366	WIMBLEDON x MATTERS	54	94	869	264	92	2.78	4.4	3.2	0.70	1.14	0.75	0.11	3005G
44	PEAK RAYSHEN	1HO15274	GUINNESS x TOPSHOT	90	134	1677	387	99	2.83	2.8	-2.3	0.21	0.00	-0.50	-1.05	3004G
45	SILVERRIDGE V CIRCUS	200HO11587	HARDROCK x DUKE	81	119	2289	297	99	2.80	2.0	-2.4	2.04	1.68	0.48	1.36	3004G
46	PINE-TREE-I PURSUIT	777HO11186	IMAX x PROFIT	65	81	1669	265	99	2.84	6.6	0.8	1.48	1.24	1.23	0.41	3001G
47	WINSTAR GRAZIANO	777HO12087	ALTAZZAZLE x CRIMSON	47	108	105	255	94	2.62	5.9	2.9	0.50	0.48	-0.13	-0.37	3000G
48	MR RI-VAL-RE FREE BILLY	29HO18906	ACHIEVER x RUBICON	88	158	1712	442	99	3.07	2.5	-2.3	-0.62	-0.56	-0.17	-1.84	2999G
49	DENOVO 14744 GINETTA	29HO18957	GUARANTEE x DELTA	76	113	1600	321	98	2.78	4.8	0.7	0.38	0.06	-0.68	0.09	2997G
50	BUTZ-HILL GOLD MINE	551HO04195	NASHVILLE x WORTH	60	77	986	264	99	2.70	6.7	2.6	0.76	0.86	1.08	-0.64	2995G
51	LADYS-MANOR OUTCOME	551HO04343	CHALLENGER x GRANITE	50	98	681	236	97	2.73	4.6	1.7	1.33	1.85	0.28	0.16	2995G



## TOP USA 8/2024 dle TPI (PH jsou uvedeny v lbs)

Poř.	Jméno	Číslo býka	Otec x Otec matky	Kg B	Kg T	Kg M	FE	% R	SCS	PL	FI	Typ	Vem.	Kon.	BCS	TPI
52	WINSTAR MENDEL-P	29HO19518	ENTITY x WINDFALL	46	137	528	305	98	2.96	3.1	0.1	1.24	1.51	0.77	-1.01	2995G
53	AARDEMA LIONEL PORTER	7HO15420	LIONEL x DELTA	50	117	1206	299	97	2.81	4.8	1.6	0.61	1.11	0.26	-0.62	2994G
54	FLY-HIGHER MOONSHINER	14HO15201	TAHITI x FLAGSHIP	73	86	1967	296	99	2.77	4.7	0.9	1.57	1.57	-0.49	-1.12	2994G
55	MR HOMESTEAD SSI LEMUEL	7HO14992	RENEGADE x SUPERSRING	96	106	2535	368	95	2.96	1.4	-2.1	1.18	0.88	0.83	-1.25	2993G
56	SANDY-VALLEY PROFILE	200HO12052	PURSUIT x GUARANTEE	47	73	697	209	88	2.65	6.9	3.3	1.30	1.41	0.94	0.37	2993G
57	HILMAR BOSA	200HO11946	TIMBERLAKE x ACHIEVER	63	109	1825	314	97	2.93	3.7	-0.6	1.29	2.21	-0.11	-1.66	2991G
58	PEAK ALTAGULLIVER	11HO15438	PURSUIT x FABULOUS	66	100	1413	294	91	2.66	5.1	-0.1	0.94	0.91	0.47	-0.26	2991G
59	HARTLINE LARAMIE	200HO11397	IMAX x YODER	70	117	1622	300	95	2.84	2.9	-2.0	1.29	1.66	0.61	0.90	2990G
60	MR EDG NOBLE IMPERIAL	551HO03812	NOBLE x DIRECTOR	47	57	1020	194	99	2.53	6.2	5.1	0.91	2.06	-0.17	-0.53	2990G
61	PEAK ALTAZAZZLE	11HO15036	MARIUS x ALTATOPSHOT	57	106	766	262	99	2.84	3.7	0.6	1.49	1.45	0.13	-0.30	2990G
62	CO-OP GUNSHIP	1HO15130	GAMECHANGER x ACHIEVER	76	131	2349	384	98	2.74	3.0	-2.6	0.35	0.55	0.58	-2.50	2989G
63	GENOSOURCE COMRADE	551HO04302	DECISIVE x NOBLE	70	70	1876	277	92	2.64	6.2	2.2	0.72	1.55	-0.85	-1.58	2989G
64	FARNEAR NACHO 41092	551HO04211	CHARL x JEDI	65	103	2315	306	99	2.83	4.8	1.6	0.23	1.25	0.19	-1.51	2986G
65	LA-CA-DE-LE EIS KNOCKOUT	14HO15367	EISAKU x ACHIEVER	59	97	1452	278	94	2.74	6.5	1.3	0.82	0.75	0.39	0.07	2986G
66	CO-OP DUKE ENDEAVOR	1HO14018	DUKE x GUN	77	122	1357	317	99	2.94	2.8	0.1	0.97	1.05	-0.68	0.34	2985G
67	FARNEAR DYKSTRA	551HO04170	CHARL x JEDI	64	112	1595	293	99	2.66	5.0	1.6	0.17	-0.02	0.51	-0.19	2984G
68	STGEN BETTERMENT	551HO03996	ALTAZAREK x ACHIEVER	56	100	965	261	96	2.74	5.9	1.3	0.38	1.14	-0.18	-0.50	2983G
69	EILDON-TWEED NUGE TANGER	7HO15124	NUGENT x BLOWTORCH	61	94	1386	256	94	2.79	4.5	1.5	1.17	1.30	0.79	-0.10	2981G
70	STGEN NASH MIRAMAR	551HO04169	NASHVILLE x MEGA-DUKE	75	106	2322	315	98	3.06	4.3	1.0	0.53	0.03	0.71	-0.57	2981G
71	PEAK WHEELHOUSE	11HO15365	PURSUIT x DUKE	63	109	1491	292	99	2.83	5.0	0.3	0.65	1.20	-0.18	0.81	2979G
72	DENOVO 15975 BONAFIDE	29HO19389	BILLY x MEDLEY	73	131	1336	353	98	3.09	4.0	-1.0	-0.10	-0.15	0.93	-1.55	2977G
73	GENOSOURCE GUZMAN	551HO03799	HIGH NOON x JOSUPER	82	97	2161	311	99	2.84	3.6	0.5	0.11	0.48	0.91	0.19	2977G
74	OCD CASCADE MINT	7HO15541	CASCADE x JEDI	65	94	1389	264	95	2.77	3.7	1.1	1.27	1.54	0.15	-0.17	2976G
75	PEAK ALTATRACKSTER	11HO15526	PURSUIT x RESOLVE	60	75	1108	221	94	2.65	6.1	0.6	1.83	1.74	0.58	1.49	2975G
76	SANDY-VALLEY EVERYHOUR	7HO15606	HEROIC x REASON	62	100	1831	296	97	2.60	5.6	-0.5	0.60	1.29	-0.12	-1.99	2975G
77	DENOVO 16325 SENTIMENT	29HO19501	ACURA x SPECTRE	77	126	1474	340	97	3.05	3.6	-1.4	0.75	0.16	0.95	-0.12	2974G
78	GENOSOURCE JARVIS	551HO04305	DECISIVE x CHARL	73	88	1613	306	97	2.93	5.1	0.8	0.66	1.51	0.08	-2.69	2974G
79	LA-CA-DE-LE MAUI	200HO12126	POSITIVE x ACHIEVER	77	139	2143	362	90	2.96	1.9	-3.1	1.14	1.41	-0.41	-0.41	2973G
80	PINE-TREE LEGCY GIGANTIC	14HO15481	LEGACY x YODA	50	99	662	284	96	2.87	6.5	1.5	0.71	1.39	0.24	-2.12	2972G
81	DE-SU FRAZZ TAHITI 14104	7HO14229	FRAZZLED x DELTA	77	108	2252	347	99	2.92	4.8	-0.2	0.75	0.97	-1.51	-1.69	2969G
82	SANDY-VALLEY LAKER	29HO19625	ACURA x TOPNOTCH	67	118	1811	317	95	2.96	5.7	-1.2	0.66	0.55	0.02	0.10	2969G
83	T-SPRUCE RENEGAD BIGSHOT	14HO15154	RENEGADE x FRAZZLED	63	95	1740	266	99	2.76	5.3	1.8	0.68	0.65	0.51	-0.50	2969G
84	FARNEAR MIAMI	551HO03970	NIGHTCAP x DYNAMO	59	72	1390	237	99	2.82	5.3	1.9	1.74	1.53	0.64	0.11	2968G
85	FB 2613 BILLY BEAL	29HO19505	BILLY x ACHIEVER	75	158	1893	419	97	3.00	3.5	-1.2	-0.87	-0.72	-0.38	-2.06	2968G
86	PENN-ENGLAND BARCLAY	7HO14804	BUBBA x RUBICON	65	118	1583	316	99	2.97	3.5	-1.5	1.25	1.48	0.46	-1.54	2968G
87	DENOVO 15802 GATEWAY	29HO19363	GLITZ x FRAZZLED	82	73	2077	270	96	2.65	4.8	-0.6	1.27	2.12	-0.29	0.15	2967G
88	BOMAZ TOP DOG	7HO15069	ROME x OUTSIDERS	55	122	822	276	99	2.61	5.2	-0.5	0.57	1.13	0.20	0.69	2962G
89	PEAK ALTAPLINKO	11HO15037	MARIUS x ALTATOPSHOT	79	121	1458	332	99	2.84	3.9	0.7	-0.29	-0.35	-0.92	-1.55	2962G
90	S-S-I DEANO JAMARCO	7HO14545	DEANO x HEISENBERG	82	138	1862	346	98	2.88	2.9	-4.4	1.80	1.29	-0.08	-0.12	2962G
91	SANDY-VALLEY R CONWAY	14HO15223	RENEGADE x GRANITE	59	115	447	281	99	3.06	2.3	-0.3	1.90	1.15	1.28	0.32	2962G
92	S-S-I LEGACY SPOT LITE	7HO15059	LEGACY x PINNACLE	59	82	827	245	99	2.60	7.3	1.5	0.36	1.99	-1.10	-0.75	2960G
93	LEVEL-PLAIN VANHALEN	29HO19626	FEATURE x ACHIEVER	68	105	2163	320	95	2.77	5.1	-3.3	1.78	2.00	0.54	-1.41	2959G
94	HORSENS RENEGADE KAMAU	7HO15029	RENEGADE x OUTSIDERS	76	131	1508	352	99	2.97	1.6	-2.6	1.11	0.88	1.12	-0.56	2958G
95	BLUMENFELD ALTACERULEAN	11HO15622	CRIMSON x REASON	60	105	1444	256	99	2.54	6.0	1.7	0.33	0.11	-0.81	-0.41	2957G
96	PEAK MOLINE	734HO00113	POSITIVE x MEDLEY	61	133	1560	317	98	2.90	2.4	-1.6	1.16	1.59	0.07	-0.41	2957G
97	STGEN SOLIDMAKER	551HO03854	CHARL x DELTA	71	137	1712	346	97	2.71	3.0	-1.3	0.56	0.09	-0.84	-0.87	2956G
98	WELCOME GODDARD 3571	7HO14438	BLOWTORCH x DELTA	77	106	2160	306	99	2.70	5.8	1.1	-0.45	-0.54	-0.02	-0.86	2955G
99	BPS PANTHER FOXCATCHER	7HO14578	PANTHER x FOXSONG	68	74	1953	242	99	2.73	6.1	2.3	0.55	0.86	0.04	-0.39	2954G
100	S-S-I OUTSIDERS NUGENT	7HO13991	OUTSIDERS x DAMARIS	72	100	1930	287	97	2.89	3.8	-1.3	1.42	1.49	0.67	0.31	2953G
101	FARNEAR KIEL	551HO04209	CHARL x JEDI	82	118	2952	358	97	2.76	3.8	-2.0	0.22	0.79	-0.26	-1.88	2948G
102	GENOSOURCE DOMINGUEZ	551HO04257	DEDICATE x NIGHTCAP	47	77	935	234	92	2.89	5.8	3.0	0.89	1.39	0.15	-0.64	2948G

TOP USA 8/2024 dle TPI (PH jsou uvedeny v lbs)

Poř.	Jméno	Číslo býka	Otec x Otec matky	Kg B	Kg T	Kg M	FE	% R	SCS	PL	FI	Typ	Vern.	Kon.	BCS	TPI
103	BLUMENFELD MYLES ARKHAM	1HO13802	MYLES x YODER	71	90	1940	256	99	2.77	4.1	0.4	0.81	1.39	0.18	-0.15	2947G
104	CLAYNOOK ZURICH	200HO11719	MARIUS x DUKE	80	118	1779	311	99	2.82	1.8	-1.5	1.04	1.32	-1.01	0.20	2947G
105	PROGENESIS JALAPENO	200HO12194	HIGHJUMP x SPECTRE	73	102	1795	305	94	2.78	3.7	0.1	1.02	0.87	-0.88	-1.24	2947G
106	DELICIOUS DW CONFIDE	551HO03832	DELTA-WORTH x NOMINEE	68	98	1889	306	99	2.80	4.5	0.3	0.74	0.51	0.15	-0.90	2946G
107	SIEMERS TWN PARSLY 32480	7HO15523	TOWN x DELTA-LAMBDA	70	80	1625	252	99	2.89	5.3	0.5	1.41	1.59	0.81	0.05	2945G
108	CO-OP ALTASEQUEL	11HO15485	ALTBUNDLE x RESOLVE	84	127	2502	360	97	3.01	2.0	-2.5	0.95	1.33	-1.17	-0.68	2944G
109	PELLEGRINO	180HO95962	TOPNOTCH x ROUTER	52	76	1676	181	91	2.61	5.7	0.8	2.24	2.25	0.14	1.10	2944G
110	ADAWAY HIGH DEMAND 2390	7HO15266	RIVETING x HELIX	56	85	892	225	94	2.75	4.6	2.1	1.43	1.28	0.21	0.90	2943G
111	BOMAZ MONUMENT-P	29HO19071	MEDLEY x DELTA	57	119	575	309	99	2.68	4.4	0.1	0.02	0.57	-0.87	-0.72	2942G
112	COOKIECUTTER HIGH SEAS	7HO15537	SPARTACUS x ACHIEVER	73	87	2102	296	98	3.07	3.6	0.6	1.42	1.15	0.61	-1.09	2942G
113	GENOSOURCE BIG DEAL	208HO00353	GUZMAN x DYNAMO	65	89	1264	270	92	2.73	3.2	-1.3	1.60	1.87	1.44	-0.13	2942G
114	HILMAR-D RIVETING CAVIAR	250HO15211	RIVETING x IMAX	45	113	1187	298	99	2.79	4.9	-0.1	1.29	1.19	0.58	-1.74	2942G
115	GENOSOURCE JAMISON	551HO04065	CHARL x DYNAMO	81	114	2460	331	98	3.01	3.0	-2.7	1.05	1.08	0.81	-0.59	2941G
116	AARDEMA VETERAN	29HO19670	VENTURE x REASON	58	93	1677	273	90	2.74	5.3	0.2	0.48	1.38	0.88	-1.34	2940G
117	PEAK ALTAKLAEBO	11HO12323	GUARANTEE x JEDI	66	86	1237	250	99	2.72	5.2	2.3	0.82	0.87	-1.93	0.51	2940G
118	PEAK ZILLION	1HO15436	BIG AL x FABULOUS	60	111	579	298	96	2.48	4.9	-2.0	1.23	1.04	-0.14	-0.57	2940G
119	PEAK ALTAHAWKIN	11HO15393	SOHOT x ALTATOPSHOT	59	140	1208	320	98	2.71	3.2	-1.5	-0.55	0.65	-0.07	-0.98	2938G
120	PINE-TREE HALFTIME	97HO42367	GAMECHANGER x ACHIEVER	60	108	1300	308	91	2.64	4.0	-1.0	1.02	0.88	0.30	-0.71	2936G
121	PROGENESIS CHAMPION-RED	200HO11963	HOTJOB x GUARANTEE	62	90	1666	244	94	2.96	2.0	-0.1	2.14	2.26	0.49	0.81	2935G
122	DENOVO 15540 SEMINOLE	29HO19235	HONDA x SPECTRE	82	94	1658	307	98	2.87	2.2	-0.2	0.85	1.12	-0.51	-1.60	2933G
123	HURTGENLEA RICHARD CHARL	551HO03529	CHARLEY x YODER	64	120	2013	319	99	2.78	4.5	0.0	0.34	0.36	-0.39	-1.56	2932G
124	K-STAR DASHBOARD	200HO11532	GUARANTEE x DELTA	73	73	1215	268	98	2.71	5.3	1.9	0.13	0.59	-0.39	-0.63	2932G
125	KINGS-RANSOM B DERRINGER	7HO15429	BIG AL x RIO	44	105	1173	255	94	2.77	5.6	0.8	0.80	1.74	-0.15	-0.62	2932G
126	LENOVO	202HO01749	LEGENDARY x JOSUPER	59	103	1437	278	92	2.91	5.0	0.5	1.00	0.79	0.59	-0.30	2932G
127	PEAK ALTASULIEN	11HO15430	PURSUIT x ALTAROBSON	58	84	542	249	90	2.74	5.6	1.1	1.22	0.48	0.98	0.68	2932G
128	ST GEN POWERHOUSE	551HO03903	CHARL x MODESTY	80	134	2008	371	99	3.10	2.5	-2.5	0.40	0.44	0.35	-1.31	2932G
129	FLY-HIGHER MELLENCAMP	7HO15204	RENEGADE x SAMURI	72	72	1453	237	95	2.99	3.7	1.5	1.70	1.38	0.91	0.30	2931G
130	STGEN IDEALIST	551HO03845	CHARL x DELTA	73	100	2029	309	99	3.02	3.5	0.7	0.44	0.72	0.20	-1.64	2930G
131	TJR NOBLE IRVINE	551HO03788	NOBLE x DRACO	65	68	2042	263	99	2.90	5.2	3.0	0.76	1.69	-0.75	-1.08	2930G
132	AOT HIGHJUMP	200HO11698	POSITIVE x DELTA	64	109	1367	286	97	2.88	1.9	-1.7	2.10	2.38	-0.28	-0.62	2929G
133	BGP YOLO	734HO00091	BANDARES x MERIDIAN	45	105	1098	254	99	2.86	3.7	-0.2	1.56	2.35	0.79	-0.46	2929G
134	DENOVO 14773 FEATURE	29HO18926	IMAX x HANG-TIME	70	78	2025	282	98	2.79	4.9	-1.1	1.50	1.96	0.33	-0.48	2929G
135	DENOVO 16463 ALDO	29HO19600	ACURA x MEDLEY	70	84	1857	257	87	2.86	6.1	0.9	0.45	0.53	0.32	0.31	2929G
136	ENGLAND-AMMON BANJO-P	7HO14694	BIGHIT P x HEISENBERG	67	84	1362	228	98	2.85	1.3	2.0	1.43	1.32	1.19	1.76	2928G
137	MATCREST HAILED	11HO15361	ALTAHOTJOB x BURLEY	64	104	1853	293	99	3.12	1.3	-0.9	1.69	2.04	0.16	-0.16	2928G
138	WINSTAR GREYCUP	777HO12125	ALTAZAZLE x CRIMSON	50	95	543	242	95	2.67	5.8	2.0	0.27	0.43	-0.05	-0.94	2928G
139	HILMAR-D LEGACY WARNER	7HO15306	LEGACY x IMAX	48	98	964	273	99	2.64	6.5	0.5	0.55	1.21	0.42	-0.89	2927G
140	MATCREST LEGACY LAZER	7HO15195	LEGACY x SUPERHERO	56	113	924	270	98	2.82	5.5	1.6	0.49	0.26	-0.97	0.22	2927G
141	OCD SPARKPLUG	97HO42436	ENTITY x COPYCAT	64	117	1636	297	94	2.91	2.6	-1.4	1.43	1.27	0.91	0.99	2927G
142	PEAK BREAK EVEN	1HO15461	TIMBERLAKE x RESOLVE	69	85	1921	269	98	3.05	4.9	1.4	0.87	1.68	-1.40	0.41	2927G
143	CO-OP GD ALTAZOLA	11HO15306	JOSUPER x JEDI	90	93	3293	330	99	2.69	5.2	-0.7	0.23	0.62	-1.74	-1.10	2926G
144	S-S-I RENEGADE RASHAN	14HO14982	RENEGADE x ACHIEVER	51	117	1251	285	99	2.76	3.9	0.1	0.74	0.92	0.13	0.03	2926G
145	BOMAZ EPISODE	29HO19485	ENTITY x ALTAROBSON	57	122	449	295	93	2.81	4.2	-0.4	0.40	0.52	-0.01	0.77	2925G
146	LARCREST COMMITMENT	7HO15003	COMPLETE x BOURBON	66	63	1384	226	94	2.70	5.5	1.6	1.00	1.49	0.74	-0.11	2925G
147	PEAK ALTAPANTONE	11HO15479	PURSUIT x JEDI	94	114	2761	363	96	3.06	3.0	-3.7	1.18	0.19	0.02	0.04	2925G
148	ST GEN NOBLE DUBAI	551HO03800	NOBLE x DEARING	42	50	692	186	99	2.66	6.7	6.3	0.59	1.16	-0.96	-1.04	2925G
149	PEAK NO EXCUSE	1HO15317	EXPLOSION x FRAZZLED	65	91	1840	262	99	2.75	5.2	0.2	0.57	1.13	-0.67	0.10	2924G
150	S-S-I HODEDOE MONTLEY	7HO14615	HODEDOE x BANDARES	43	75	95	179	98	2.67	5.8	3.9	0.85	1.01	0.74	0.68	2924G
151	BOMAZ YACHT	29HO19186	YODA x DELTA	84	106	2438	320	98	2.72	3.1	-2.3	1.22	0.51	-0.12	-0.28	2923G
152	CHERRY-LILY ZIP LUSTER-P	7HO14160	ZIPIT-P x KINGBOY	53	83	1713	231	99	2.80	3.4	0.1	2.57	2.07	1.75	-0.17	2923G
153	PLAIN-KNOLL REN RICOCHET	250HO15321	RENEGADE x RESOLVE	74	86	1788	248	92	3.01	3.3	0.9	1.39	0.84	0.78	1.00	2921G

## TOP USA 8/2024 dle TPI (PH jsou uvedeny v lbs)

Poř.	Jméno	Číslo býka	Otec x Otec matky	Kg B	Kg T	Kg M	FE	% R	SCS	PL	FI	Typ	Vem.	Kon.	BCS	TPI
154	PEAK RELAY	200HO11748	POSITIVE x FRAZZLED	63	101	1814	281	98	2.78	3.0	-2.3	1.74	2.25	0.85	-0.24	2919G
155	S-S-I SPARTACUS ELON	250HO15513	SPARTACUS x MOOLA	50	87	1193	240	98	2.79	4.0	1.8	1.13	2.48	0.04	-0.68	2919G
156	CLEAR-ECHO BIGELO BUCKLE	7HO15535	BIGELO x MEDLEY	65	98	1329	268	90	2.78	3.7	-0.1	1.25	1.41	0.02	-0.30	2916G
157	COLDSPRINGS BLASKA	734HO00111	DOC x DENVER	58	81	2266	231	94	2.95	2.6	-0.4	3.00	2.37	1.91	-0.10	2916G
158	DENOVO 2705 VENTURE	29HO18870	ACHIEVER x DELTA	50	124	1279	320	99	2.59	5.7	-0.7	-0.29	0.58	-0.55	-1.36	2916G
159	WINSTAR ANISTON	29HO19079	ACHIEVER x TRIP	53	129	1183	334	99	2.74	4.4	-0.8	0.15	0.64	-0.41	-1.39	2916G
160	BOMAZ YETTI	29HO19110	YODA x DELTA	60	81	1415	235	97	2.64	4.9	0.0	1.53	1.39	0.33	0.67	2915G
161	KAX GLADIUS	624HO09077	GAZEBO x SUPERHERO	79	93	2243	302	91	2.76	4.4	-1.7	0.88	1.09	0.55	-0.49	2914G
162	LADYS-MANOR OBSIDIAN	200HO11977	MERRIMAC x GRANITE	43	105	430	226	95	2.67	4.6	-0.7	1.26	1.94	0.84	0.60	2914G
163	BLUMENFELD IMPERIAL	200HO11398	IMAX x JEDI	80	111	2653	328	99	3.09	1.7	-1.9	1.24	0.86	0.53	0.49	2913G
164	HORSENS SSI RIVET ROONEY	7HO14990	RIVETING x OUTSIDERS	64	76	1803	252	96	2.66	5.8	0.6	0.62	1.03	-0.01	-0.72	2913G
165	PLAIN-KNOLL TOMAHAWK	7HO15469	BIGELO x RESOLVE	66	78	1511	241	92	2.63	4.9	-0.2	1.36	1.94	-0.41	-0.44	2913G
166	FARNEAR JESTER	551HO04038	CHARL x DELTA-WORTH	50	116	1144	273	99	2.74	5.0	0.4	0.20	0.56	-0.24	0.62	2912G
167	TTM ACHIEVER EMERGE	29HO18852	ACHIEVER x YODER	50	138	1291	315	98	2.95	3.3	-1.6	0.52	0.53	0.95	-0.73	2912G
168	OCD SILVERCHAIR	777HO11753	POSITIVE x GATEDANCER	61	109	872	290	99	2.91	1.5	1.5	0.78	1.11	-1.03	-0.80	2911G
169	PLAIN-KNOLL HURLEY	202HO01814	HUEY x LEGENDARY	51	99	849	240	89	2.82	4.8	1.2	0.83	1.12	0.41	-0.15	2911G
170	BLUMENFELD RENEGAD AHEAD	250HO15152	RENEGADE x MYLES	39	105	-44	200	99	2.71	4.9	2.4	1.01	0.86	0.36	1.46	2910G
171	DENOVO 15848 KENMORE	29HO19377	KENOBI x FRAZZLED	67	91	1321	271	96	2.61	6.3	-0.6	0.69	0.88	-0.56	-0.48	2910G
172	PEAK PHENOMENON	1HO15463	PURSUIT x FABULOUS	66	66	1571	229	97	2.85	6.2	1.5	0.84	1.28	0.72	0.62	2909G
173	S-S-I RENEGADE ZEV	7HO15036	RENEGADE x MEDLEY	74	103	1830	275	98	2.89	2.2	-0.8	0.88	1.19	0.63	1.09	2909G
174	GENOSOURCE JOHNBOY	551HO04125	REDROCK x DYNAMO	71	81	1154	237	96	2.90	3.9	-0.8	1.79	2.01	0.61	0.73	2908G
175	GENOSOURCE RESOLUTION	551HO04035	CHARL x FRAZZLED	51	131	1402	334	96	2.64	3.7	-2.1	0.56	0.94	-0.48	-2.23	2908G
176	AARDEMA PISTOLERO	200HO11533	GUARANTEE x COMMANDER	52	65	911	204	94	2.63	6.1	3.6	0.60	1.25	-0.06	-0.86	2905G
177	BOMAZ LEGACY LAFLEUR	14HO15281	LEGACY x ALTAROBSON	45	103	37	255	95	2.66	6.0	1.3	0.28	1.11	-0.81	-0.57	2905G
178	CLAYNOOK ZONE	200HO11667	MARIUS x DUKE	72	127	1593	315	93	2.94	1.1	-1.6	0.98	1.42	-1.35	-0.06	2904G
179	LARS-ACRES CC FINISHLINE	7HO14705	COPYCAT x DELTA	57	103	1411	265	94	2.81	3.9	0.2	1.18	1.36	0.51	-0.80	2904G
180	PINE-TREE-I PICTOGRAPH	200HO11285	GUARANTEE x PROFIT	70	74	1717	246	95	2.62	5.3	1.9	0.50	0.48	-0.59	-0.26	2904G
181	WILRA SSI RIVET GENUINE	7HO15042	RIVETING x KNIGHT	50	65	508	194	94	2.60	5.3	2.5	0.81	2.36	-0.41	-0.45	2904G
182	CRISTELLA KALINKO	198HO02211	PURSUIT x LIGHTHOUSE	63	88	1463	247	89	2.92	3.1	0.9	1.37	1.39	0.41	1.62	2903G
183	BERRYRIDGE SSI ROADSTER	250HO15026	RIVETING x HIPHOP	43	87	810	212	97	2.79	4.7	1.4	1.70	1.61	-0.10	0.87	2902G
184	OCD ALPHABET TASER	250HO15455	ALPHABET x RESOLVE	67	114	2105	309	92	3.06	3.2	-1.9	1.72	1.78	-0.06	-0.75	2902G
185	DEXPRO MOJO	29HO18987	MEDLEY x JEDI	64	71	1121	197	98	2.55	4.9	1.7	1.20	0.84	0.48	1.62	2901G
186	OCD LEGENDARY COFFEE	250HO14310	LEGENDARY x RUBICON	54	99	994	242	99	2.79	4.7	-0.7	1.55	1.33	0.85	0.98	2900G
187	BADGER SSI LEGCY DOBBINS	7HO15173	LEGACY x HELIX	51	104	769	242	99	2.61	4.1	0.7	1.28	1.10	0.04	0.65	2898G
188	WESTCOAST INTERSTATE	777HO11911	BRAINWAVE x GUARANTEE	41	118	234	278	96	2.96	3.5	1.9	0.44	1.22	-0.99	-0.77	2898G
189	PEAK MOONRISE	777HO11933	DETROIT x TOPSHOT	54	108	817	279	98	2.80	5.1	-0.7	0.65	0.82	-0.16	-0.82	2897G
190	T-SPRUCE NUGNT GLENVILLE	7HO15098	NUGENT x FRAZZLED	73	107	1994	314	96	2.75	2.9	-2.4	0.74	1.32	0.16	-0.49	2897G
191	WESTCOAST RIVER	200HO11385	GUARANTEE x MONTANA	49	80	915	207	99	2.45	5.6	3.2	0.73	0.78	-1.23	-0.09	2897G
192	DENOVO 16429 HERCULES	29HO19555	HEROIC x FRAZZLED	48	110	730	290	97	2.77	4.2	-1.0	0.93	1.41	0.39	-1.82	2896G
193	LEANINGHOUSE MESCALERO	250HO14710	PINNACLE x RUBICON	69	109	1440	315	96	2.96	3.0	-3.2	1.59	1.11	0.96	-0.59	2896G
194	STGEN TAMP BUCKNELL	551HO04135	TAMPA x NOBLE	67	44	2024	218	96	2.85	6.4	2.1	1.17	1.63	0.70	-0.91	2896G
195	VATLAND LAWLESS	7HO15273	ROME x BRENNAN	56	122	1336	301	97	2.81	4.3	-0.9	0.41	0.48	-0.33	-0.15	2896G
196	COOKIECUTTER POLYDAMAS	7HO15536	EISAKU x FRAZZLED	53	69	1239	239	92	2.86	6.1	2.1	1.25	1.20	0.48	-0.89	2895G
197	DENOVO 15570 HURDLE	29HO19271	HUGHES x DELTA	56	92	984	267	96	2.70	5.4	0.3	0.50	0.92	0.51	-1.41	2895G
198	PROGENESIS MOTIVATED	200HO11481	PADAWAN x DUKE	93	71	2427	274	99	2.81	3.2	1.0	0.62	0.69	-0.92	-0.34	2895G
199	SIEMERS PAYPAL	200HO11783	CHALLENGER x GRANITE	46	85	855	167	96	2.77	4.1	2.2	1.36	2.31	0.34	1.93	2895G
200	W-R-L SSI RENEGAD REMEDY	250HO15040	RENEGADE x SLAMDUNK	56	86	1077	230	91	2.96	2.7	0.7	2.02	1.94	1.30	0.89	2895G





**SEMEX**<sup>®</sup>

**KATALOG HOLŠTÝNSKÝCH BÝKŮ | LÉTO 2024**



**GENSEMEX, a.s.**  
Zarybník 516 Měřín

**gensemex.cz**  
☎ 602 322 267